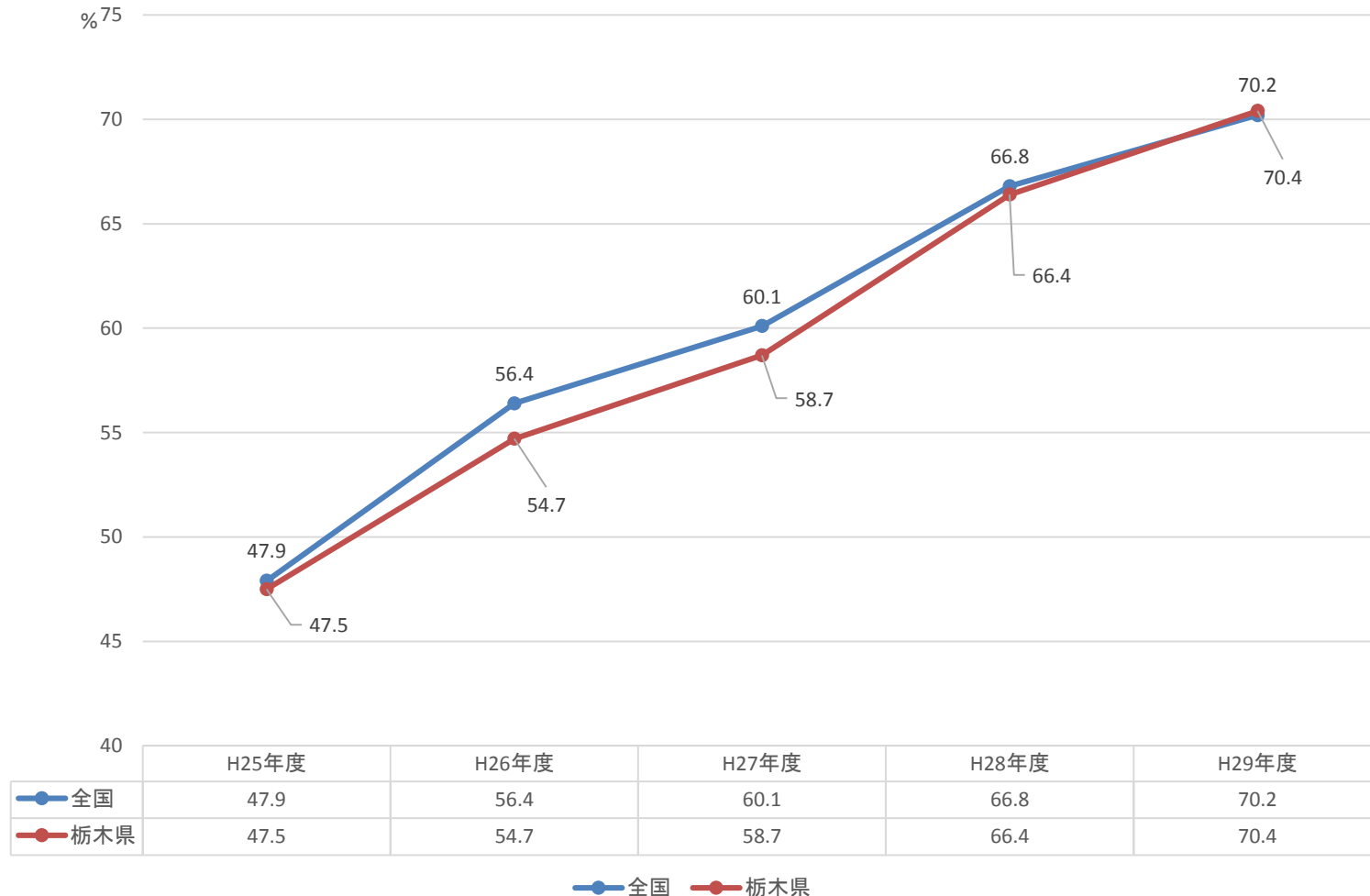


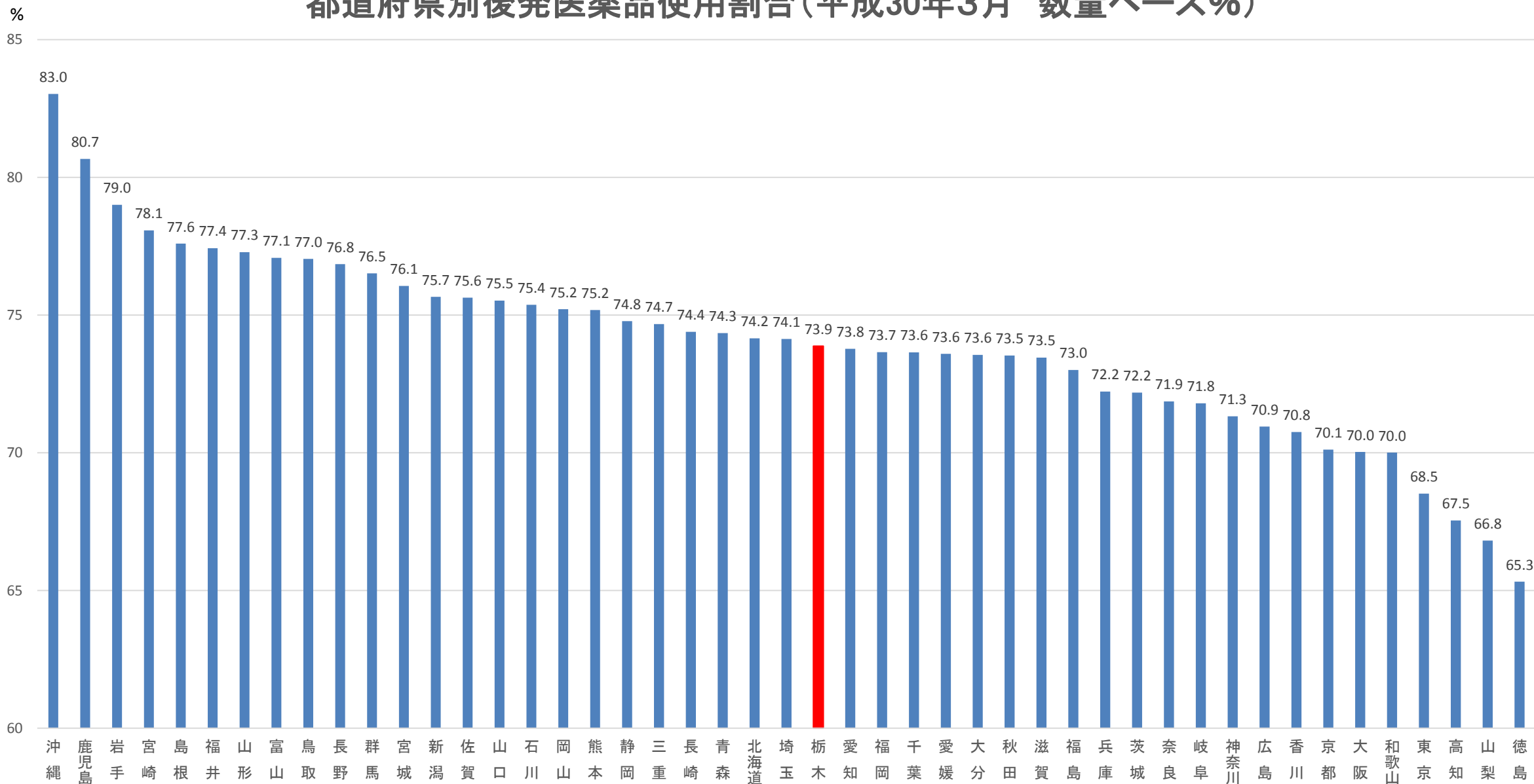
# 栃木県における後発医薬品使用割合の状況について

- 本県の平成30年度における後発医薬品使用割合は70.4%で全国平均の70.2%と比べ0.2ポイント高い状況であった。
- H30.3時点の後発医薬品使用割合は、前年度同期と比較して5.5ポイント上昇して73.9%となり、都道府県別の順位では25位であった。
- 市町における後発医薬品使用割合は、65.3%～84.4%と地域間で格差が生じている。(最も高い那須町で84.4%、最も低い矢板市で65.3%であった。)



出典:厚生労働省「調剤医療費の動向調査(集計結果)」から

# 都道府県別後発医薬品使用割合(平成30年3月 数量ベース%)



出典: 厚生労働省「調剤医療費の動向調査(集計結果)」から

## 都道府県別後発医薬品割合(数量ベース、%)

	30年3月	順位		30年3月	順位		30年3月	順位
北海道	74.2	23	石川	75.4	16	岡山	75.2	17
青森	74.3	22	福井	77.4	6	広島	70.9	39
岩手	79.0	3	山梨	66.8	46	山口	75.5	15
宮城	76.1	12	長野	76.8	10	徳島	65.3	47
秋田	73.5	31	岐阜	71.8	37	香川	70.8	40
山形	77.3	7	静岡	74.8	19	愛媛	73.6	28
福島	73.0	33	愛知	73.8	26	高知	67.5	45
茨城	72.2	34	三重	74.7	20	福岡	73.7	27
栃木	73.9	25	滋賀	73.5	31	佐賀	75.6	14
群馬	76.5	11	京都	70.1	41	長崎	74.4	21
埼玉	74.1	24	大阪	70.0	42	熊本	75.2	17
千葉	73.6	28	兵庫	72.2	34	大分	73.6	28
東京	68.5	44	奈良	71.9	36	宮崎	78.1	4
神奈川	71.3	38	和歌山	70.0	42	鹿児島	80.7	2
新潟	75.7	13	鳥取	77.0	9	沖縄	83.0	1
富山	77.1	8	島根	77.6	5	<b>全国</b>	<b>73.0</b>	—

注1) 保険薬局で、レセプト電算処理システムで処理された調剤レセプトのデータをもとに分析したものであり、院内処方(入院、院内調剤)及び紙レセプトを含まない数値である(出典:「最近の調剤医療費(電算処理分)の動向」(厚生労働省保険局調査課))。

注2) 保険薬局の所在する都道府県ごとに集計したものである。

注3) 「数量」とは、薬価基準告示上の規格単位ごとに数えた数量をいう。

注4) 後発医薬品の数量シェア(置換え率)=[後発医薬品の数量]/([後発医薬品のある先発医薬品の数量]+[後発医薬品の数量])

# 市町別後発医薬品使用割合(平成30年3月 数量ベース%)

%

90.0

80.0

70.0

60.0

50.0

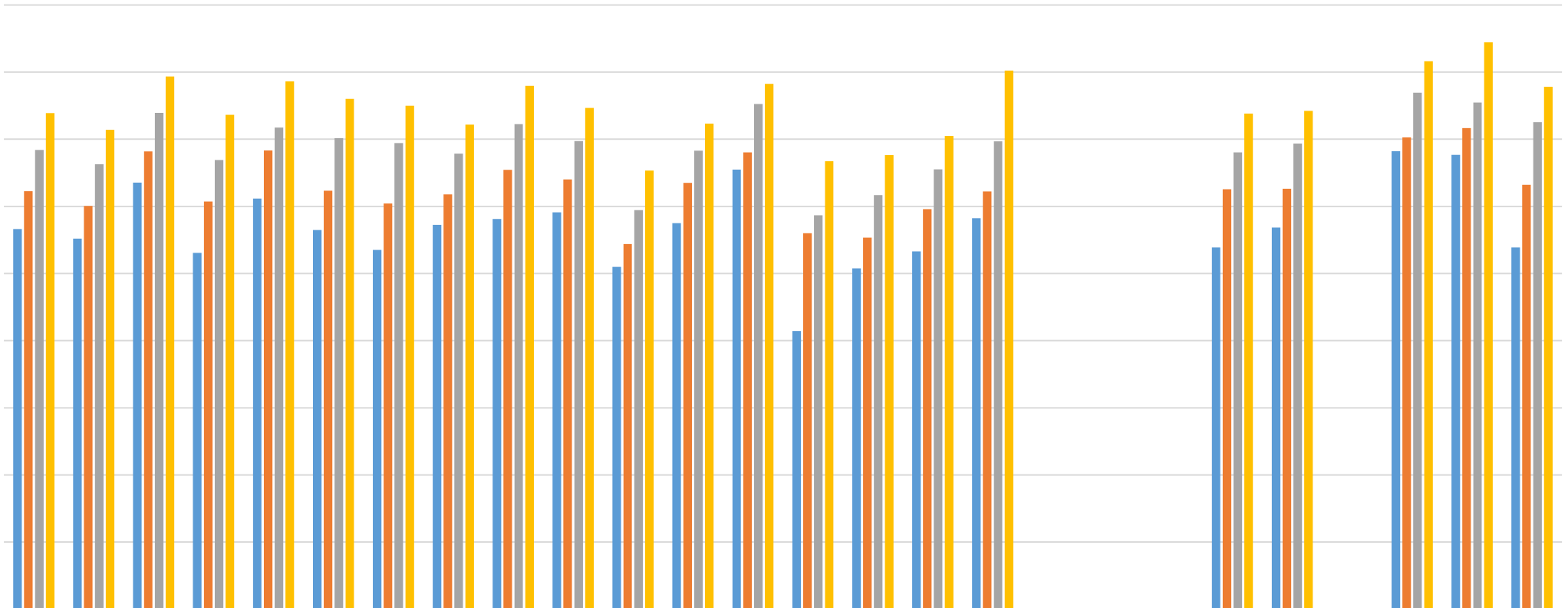
40.0

30.0

20.0

10.0

0.0



	全県	宇都宮市	足利市	栃木市	佐野市	鹿沼市	日光市	小山市	真岡市	大田原市	矢板市	那須塩原市	さくら市	那須烏山市	下野市	上三川町	益子町	茂木町	市貝町	芳賀町	壬生町	野木町	塩谷町	高根沢町	那須町	那珂川町
--	----	------	-----	-----	-----	-----	-----	-----	-----	------	-----	-------	------	-------	-----	------	-----	-----	-----	-----	-----	-----	-----	------	-----	------

■ 平成27年3月	56.6	55.2	63.5	53.1	61.2	56.5	53.5	57.3	58.1	59.1	51.0	57.5	65.5	41.4	50.8	53.3	58.2				53.9	56.8		68.2	67.7	53.9
■ 平成28年3月	62.3	60.0	68.2	60.7	68.3	62.3	60.4	61.8	65.4	64.0	54.4	63.5	68.0	56.0	55.3	59.6	62.2				62.6	62.6		70.3	71.7	63.2
■ 平成29年3月	68.4	66.3	73.9	66.9	71.7	70.1	69.4	67.9	72.2	69.7	59.4	68.3	75.2	58.7	61.7	65.5	69.7				68.0	69.3		76.9	75.5	72.5
■ 平成30年3月	73.9	71.4	79.3	73.6	78.6	76.0	75.0	72.2	78.0	74.7	65.3	72.3	78.3	66.7	67.6	70.5	80.2				73.8	74.2		81.6	84.4	77.8

■ 平成27年3月 ■ 平成28年3月 ■ 平成29年3月 ■ 平成30年3月

出典:厚生労働省「調剤医療費の動向調査(集計結果)」から (保険請求のあった薬局が3薬局以下の市町は空白となっています。)