

加工食品における原料原産地表示について

栃木県 保健福祉部 生活衛生課 中山拓弥

1

原料原産地表示の概要について

令和4年（2022年）3月31日までに全ての加工食品において原料原産地を表示する必要があります！

原料原産地表示の対象となる原材料

- 原材料に占める重量割合が最も高い原材料（重量割合上位1位の原材料）を原料原産地表示の対象
- 22食品群と次の5品目
- ① 農産物漬物は、重量割合上位4位（又は3位）かつ5%以上の原材料
- ② 野菜冷凍食品は、重量割合上位3位かつ5%以上の原材料
- ③ うなぎ加工品は、うなぎ
- ④ かつお削りぶしは、かつおのぶし
- ⑤ おにぎりは、のり

※ 原料原産地表示の対象は原材料に限り、添加物は表示対象ではありません。

※ 水を原材料の欄の一番初めに表示した場合であっても、原料原産地表示の対象となりません。水以外の原材料の中で、原材料に占める重量割合が最も高い原材料（重量割合上位1位の原材料）に原料原産地表示を行う必要があります。

2

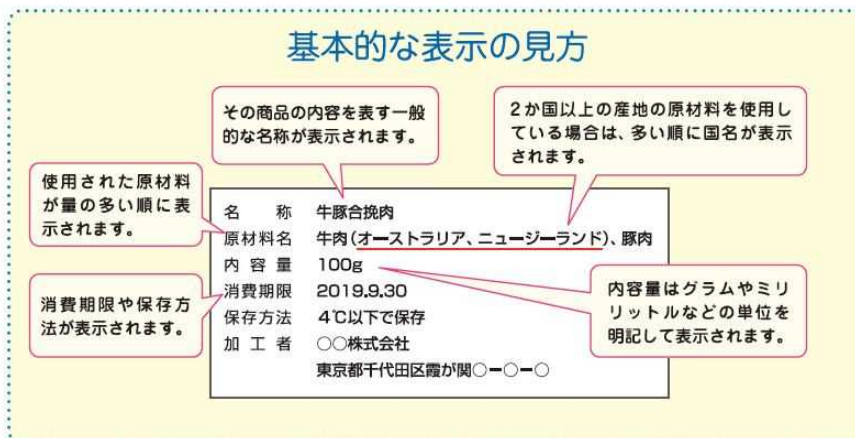
原料原産地表示の概要について

■ 産地が表示されるもの

全ての加工食品の1番多い原材料

■ 表示方法

「国別重量順表示」、「製造地表示」、「又は表示」、「大括り表示」



3

原料原産地表示の概要について



4

原料原産地表示の概要について

重量割合上位1位の原材料が、

「加工食品」

〇〇〇〇製造

(例示)

名称	チョコレートケーキ
原材料名	チョコレート（フランス製造）・・・

「生鮮食品」

〇〇〇〇産

(例示)

名称	洋生菓子
原材料名	りんご（フランス産）・・・

5

原料原産地表示の概要について

- ① 1番多い原材料が**生鮮食品**の場合は、その産地が表示されます。

原則表示

国別重量順表示

名称	ウインナーソーセージ
原材料名	豚肉（アメリカ産、国産、その他）、豚脂肪、たん白加水分解物…

上のように2か国以上の産地の豚肉を使用している場合は、多い順に国名が表示されます。この「国別重量順表示」が原則となります。

6

原料原産地表示の概要について

② 1番多い原材料が加工食品の場合は、その製造地が表示されます。

1番多い原材料が加工食品の場合は、原則としてその製造地が「○○製造」と表示されます。

ただし、1番多い原材料に使われた生鮮食品の産地が分かっている場合には「○○製造」の代わりに、その産地が表示されることもあります。

7

原料原産地表示の概要について

原則表示

製造地表示の国別重量順表示

名 称	チョコレートケーキ
原材料名	チョコレート(ベルギー製造)、小麦粉、……



表示の意味

チョコレートがベルギーで作られたことを意味します。
ベルギー産のカカオ豆を使用しているという意味ではありません。

加工食品に使われた生鮮食品の産地を表示

名 称	チョコレートケーキ
原材料名	チョコレート、小麦粉、……
原料原産地名	ガーナ(カカオ豆)、インドネシア(カカオ豆)

表示の意味

チョコレートに使われたカカオ豆の産地が、「ガーナ」、「インドネシア」であることを意味しています。
カカオ豆は、「ガーナ」産のものがより多く使用されています。
チョコレートがガーナやインドネシアで作られたという意味ではありません。

8

原料原産地表示の概要について

○ 国別重量順表示

- ① 2カ国以上の製造地の原材料混合して使用する場合
→ 重量の割合の高い順に国名を表示する。
- ② 重量順位が3位以下の産地は「その他」と表示できる。

9

原料原産地表示の概要について

産地が、

1カ国の場合

豚肉(アメリカ産)

2カ国の場合

豚肉(アメリカ産、国産)

「アメリカ産、国産」と表示されていた場合、「アメリカ産」の方が「国産」よりも多く使用されています。

3カ国以上の場合

全て表示する場合

▶ 豚肉(アメリカ産、国産、カナダ産、デンマーク産)

3カ国目以降を「その他」と表示する場合

▶ 豚肉(アメリカ産、国産、その他)



「その他」とは何ですか？

原材料の原産地が3カ国以上ある場合、多い順に2カ国を記載し、3カ国目以降は、「その他」とまとめて表示されることもあります。

10

原料原産地表示の概要について

○「又は表示」

原産地として使用する予定がある複数国を、過去の一定期間における使用割合、実績の高いものから順に「又は」でつないで表示する方法

→ ただし、過去の一定期間における産地別使用実績又は今後の一定期間における産地別使用計画からみて、表示をする時点（製造日）を含む1年間で重量順位の変動や産地切替えが行われる見込みで国別重量順表示が困難な場合に限り「又は」表示が認められる。

11

原料原産地表示の概要について

又は表示

名 称 ウィンナーソーセージ

原材料名 豚肉（アメリカ産又は国産）、豚脂肪、たん白加水分解物…

※ 豚肉の産地は、2018年の使用実績順

表示の意味

「アメリカ産」と「国産」以外の国の原材料は使用されていません。過去の使用実績等では「アメリカ産」の方が「国産」よりも多く使用されていたことを示しています。

また、「又は表示」をした場合であって、過去の使用実績等における平均使用割合が5%未満の産地は、「アメリカ産又は国産（5%未満）」と表示されます。この場合、国産が5%未満であったことを示しています。

12

原料原産地表示の概要について

○「又は表示」が認められる条件

- ① 根拠書類の保管
- ② 過去の使用実績又は今後の使用計画に基づく表示である旨を付記
- ③ 過去の使用実績又は今後の使用計画における平均使用割合が5%未満の原産地は、原産地の後に（5%未満）と表示

13

原料原産地表示の概要について

過去の使用実績又は今後の使用計画に基づく表示である場合の注意書きについては、

- ① ○○の産地は、令和元年の使用実績順
 - ② ○○の産地は、2019年から2年間の使用実績順
 - ③ ○○の産地は、製造年の前年の使用実績順
 - ④ ○○の産地は、製造年の一昨年の使用実績順
 - ⑤ ○○の産地は、前年の使用実績順
 - ⑥ ○○の産地は、一昨年の使用実績順
 - ⑦ ○○の産地は、過去1年間の使用実績順
 - ⑧ ○○の産地は、過去2年間の使用実績順
 - ⑨ ○○の産地は、賞味期限の○年前の使用実績順
 - ⑩ ○○の産地は、賞味期限の年の○年前から□年前までの使用実績順
 - ⑪ ○○の産地は、賞味期限の年の○年前から□年間の使用実績順
 - ⑫ ○○の産地は、平成30年9月から令和1年8月までの使用実績順
 - ⑬ ○○の産地は、製造○年前の使用実績順
 - ⑭ ○○の産地は、過去○年間の平均使用実績順
- 等が考えられます。

14

原料原産地表示の概要について

○「大括り表示」

3カ国以上の外国の原産地表示を「輸入」などと括って表示する方法

→ ただし、過去の一定期間における産地別使用実績又は今後の一定期間における産地別使用計画からみて、国別重量順表示が困難な場合には、「大括り」表示を用いることができる。根拠資料の保管が条件となる。

15

原料原産地表示の概要について

大括り表示

名 称 ウィンナーソーセージ
 原材料名 豚肉(輸入)、豚脂肪、たん白加水分解物…

表示の意味

3か国以上の外国の産地の原材料が使用されています。
 国産の原材料は使用されていません。

16

原料原産地表示の概要について

○「大括り表示」＋「又は表示」

国産を含む4カ国以上の産地を使用し、輸入と国産の重量順表示が困難な場合で、「又は表示」と同様の条件を満たす場合に限り表示できる方法

17

原料原産地表示の概要について

大括り表示

+

又は表示

名 称 ウィンナーソーセージ

原材料名 豚肉(国産又は輸入)、豚脂肪、たん白加水分解物…

※ 豚肉の産地は、2018年の使用実績順

表示の意味

国産を含む4カ国以上の産地の原材料が使用されています。
過去の使用実績等では、「国産」の方が、「輸入」でまとめた外国の産地の合計よりも多く使われていたことを示しています。

18

原料原産地表示の概要について

「原料原産地表示」と「遺伝子組換え表示」の組合せ

《例1：豆腐サラダに原料原産地表示をする場合》

名称	豆腐サラダ
原材料名	豆腐（ <u>大豆を含む</u> ： <u>遺伝子組換えでない</u> ）（国内製造）、レタス、トマト、きゅうり、・・・
内容量	300g
消費期限	令和元年5月21日
保存方法	10℃以下で保存してください
製造者	□□株式会社 東京都千代田区霞が関■—■—■

19

原料原産地表示の概要について

「原料原産地表示」と「アレルギー表示」の組合せ

《例2：つくだ煮に原料原産地表示をする場合》

名称	つくだ煮
原材料名	しょうゆ（ <u>大豆・小麦を含む</u> 、 <u>国内製造</u> ）、こんぶ、植物油脂、唐辛子、糖類（砂糖、水飴）、・・・
内容量	100g
賞味期限	令和2年1月5日
保存方法	直射日光をさけ、常温で保存してください
製造者	□□株式会社 東京都千代田区霞が関■—■—■

20

原料原産地表示の概要について

「原料原産地表示」と「アレルギー表示」の組合せ

《例3：マカロニサラダに原料原産地表示をする場合》

名称	マカロニサラダ
原材料名	マカロニ（ <u>イタリア製造</u> ）、マヨネーズ、きゅうり、人参、玉ねぎ、・・・、（ <u>一部に小麦・乳成分・卵・大豆を含む</u> ）
内容量	100 g
消費期限	令和1年5月21日
保存方法	10℃以下で保存してください
製造者	□□株式会社 東京都千代田区霞が関■—■—■

21

原料原産地表示の概要について

「原料原産地表示」と「遺伝子組換え表示」の組合せ

《例4：コーンスナック菓子に原料原産地表示をする場合》

名称	コーンスナック菓子
原材料名	コーングリッツ（とうもろこし（ <u>アメリカ</u> 、 <u>遺伝子組換え不分別</u> ））、砂糖、食塩／乳化剤、炭酸カルシウム、・・・
内容量	300g
賞味期限	2020年1月5日
保存方法	直射日光をさけ、常温で保存してください
製造者	□□株式会社 東京都千代田区霞が関■—■—■

22

ご清聴
ありがとうございました。



tochigi pref. 2021.ver.01