



分かって活用！食品表示ガイド



たくさんの食品の中から自分に合った食品を選択するために、「食品表示」の見方を紹介する消費者向け情報紙です。

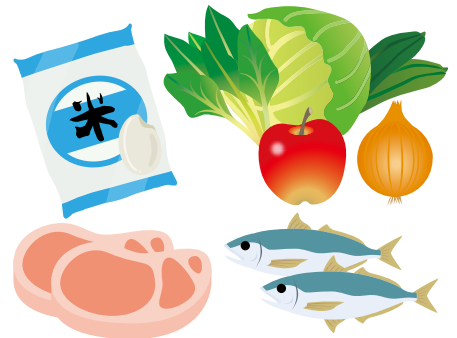
第2号 食品表示の「原材料」・「原料原産地」を見てみよう！

食品表示には、その食品に使用されている原材料と、その原産地が記載されています。「何が入っているか？」はここを見れば分かります！

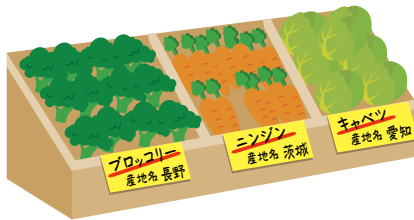
生鮮食品の原産地

生鮮食品とは、野菜や果物、肉、魚、卵など、加工されていない食品のことで、必ず「名称」と「原産地」が表示されています。

この「名称」と「原産地」は、それぞれの食品の容器包装等に表示される場合や、その食品の近くで見やすい場所に立て札等により表示されている場合があります。



(1) 農産物（野菜や果物など）



生産された産地が表示されています。

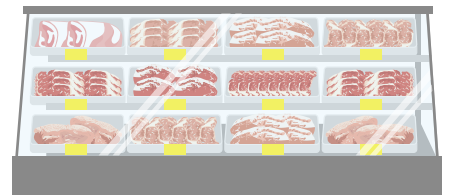
国産品には「都道府県名」、輸入品には「原産国名」が表示されています。

なお、「市町村名」やその他一般的に知られている地名で表示されていることもあります。

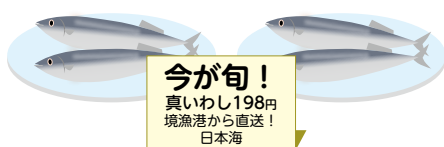
(2) 畜産物（食肉や卵など）

国産品には「国産」、輸入品には「原産国名」が表示されています。

また、食肉の場合は、国産品には「主たる飼養地」（一番長い期間飼養されていた場所）がある「都道府県名」や「市町村名」、一般に知られている地名で表示されていることもあります。



(3) 水産物



国産品には、漁獲した「水域名」又は養殖場がある「都道府県名」が、輸入品には「原産国名」が表示されています。

ただし、「水域名」の表示が困難なものには、「水揚げ港」又はその港がある「都道府県名」が表示されています。

輸入品には、原産国名に「水域名」が併せて表示されていることもあります。

(4) 玄米、精米

農産物検査法による証明を受けた原料玄米又は同法による証明を受けていない原料玄米であって、根拠資料を保管している原料玄米の産地が表示されています。

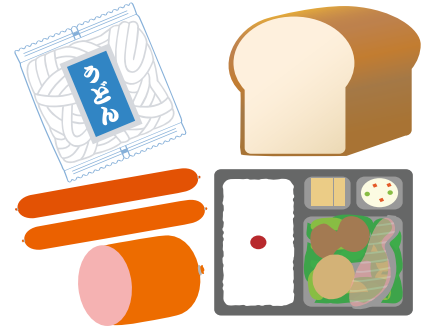


名称	精米		
	産地	品種	産年
原料玄米	単一原料米 栃木県	〇〇〇	令和5年
内容量	5kg		
精米時期	R05.10.中旬		
販売者	株式会社〇〇〇〇 〇〇県〇〇〇-1234 〇〇〇-〇〇〇-〇〇〇〇		

加工食品の原材料と原料原産地

加工食品とは、食品の品質保存・有効利用・安定供給を目的として、いろいろな手段や方法を用いて、食品を調味や加熱等したものです。

たくさんの種類があり、見た目からではその材料などを見分けることが難しいため、食品表示法では、「原材料」と「原料原産地」などを表示しなければならないとされています。



原材料表示

名称	豆菓子
原材料名	落花生（国産）、米粉、でん粉、植物油、しょうゆ（大豆・小麦を含む）、食塩、砂糖、香辛料
添加物	調味料（アミノ酸等）、着色料（カラメル、紅麹、カロチノイド）
内容量	100g
賞味期限	2024.6.20
保存方法	直射日光を避け、常温で保存してください。
製造者	〇〇〇食品株式会社 栃木県△△市××町〇ー〇

商品の名称や使用している原材料、内容量など、特に重要な情報をまとめて書いているものを「一括表示」といい、加工食品には必ず表示されています。

この「一括表示」の中の「原材料名」の欄に、その食品に使用した材料が書かれています。

原材料は、使用した量の多い順に表示されています。

原材料として加工食品を使用している場合は、加工食品の名称と、その原材料が（ ）の中に表示されています。

原料原産地表示

加工食品では、製造場所が国内であっても、原材料の産地・製造地は国外といった場合も多くあります。消費者の皆様が、原材料に何が使われているのか、その原材料がどこで作られたものなのかなどもきちんと分かった上で、加工食品を選べるよう、原料原産地が表示されています。

原料原産地は、全ての加工食品の最も多い原材料について表示され、原材料名の後に（ ）の中に記載される方法と、「原料原産地」の欄を設けて記載される方法があります。

①最も多い原材料が**生鮮食品**の場合は、その**産地**が表示されています。



名称	ウインナーソーセージ
原材料名	豚肉（アメリカ産）、豚脂肪、たん白加水分解物・・・

②最も多い原材料が**加工食品**の場合は、その**製造地**が表示されています。



名称	チョコレートケーキ
原材料名	チョコレート（ベルギー製造）、小麦粉・・・

2カ所で作られた原材料を使う場合は、使用している量の多い順に記載されているまる☆

☆加工食品に使われた生鮮食品の産地が表示されることもあります。

原材料名	チョコレート（カカオ（ガーナ産））、小麦粉・・・
------	--------------------------



ご意見・ご感想
お問合せはこちらまで

〒320-8501 宇都宮市埜田 1-1-20
栃木県保健福祉部 生活衛生課 食品安全推進班
TEL：028-623-3114
電子メール：eisei@pref.tochigi.lg.jp