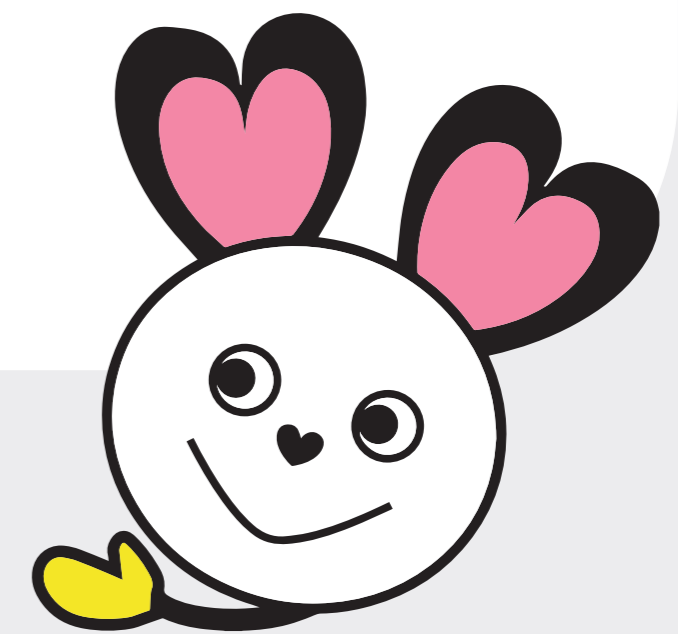




ヘルプマークを知っていますか？
援助が必要な方のための
マークです。

外見からは分からなくても援助が必要な方がいます。
このマークを見かけたら、バス、電車内で席をゆずる、
困っているようであれば声をかける等、
思いやりのある行動をお願いします。



ヘルプマークは、下記の場所で無料で配布しております。各窓口にお申し出ください。
栃木県庁総合案内（受付）、県内の各健康福祉センター、障害者総合相談所、
精神保健福祉センター、とちぎ難病相談支援センター、各県民相談室、各市町、
とちぎ福祉プラザ 等 ※詳しくは、栃木県ホームページで御確認ください。

栃木県 ヘルプマーク 検索



栃木県

ヘルプマークは栃木県地域福祉基金を活用しています。このポスターは、障害者就労施設などから優先調達により印刷しました。