

# とちぎ難病相談支援センター 医療相談のお知らせ

専門医による医療相談を下記の通り実施します。  
完全予約制になります。おひとり、25分間の相談です。

ホームページは  
こちら

相談方法は、対面・電話・オンライン(ZOOM)のいずれかになります。



対象疾患 **腎・泌尿器系疾患**

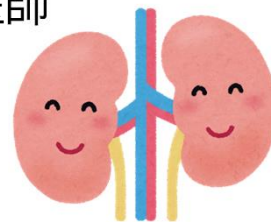
開催日時 令和6年8月7日(水曜日) 午後1時30分～4時

らい たてみつ

担当医師 獨協医科大学病院 腎臓・高血圧内科 **頼 建光** 医師

《主な疾患》

・一次性ネフローゼ症候群 ・IgA腎症 ・急速性糸球体腎炎 ・多発性嚢胞腎 など



※予約締め切り 8月2日(金曜日)正午まで

対象疾患 **神経・筋疾患**

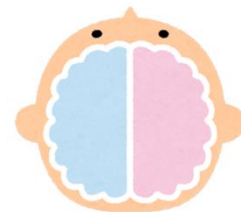
開催日時 令和6年8月14日(水曜日) 午後1時30分～4時

さくらもと ひろたか

担当医師 獨協医科大学病院 脳神経内科 **櫻本 浩隆** 医師

《主な疾患》

・脊髄小脳変性症(多系統萎縮症を除く) ・筋ジストロフィー ・もやもや病 ・重症筋無力症 ・多系統萎縮症  
・多発性硬化症/視神経脊髄炎 ・ハンチントン病 ・大脳皮質基底核変性症 ・パーキンソン病  
・進行性核上性麻痺 ・筋萎縮性側索硬化症(ALS)



※予約締め切り8月9日(金曜日)正午まで

とちぎ難病相談支援センター

月曜～金曜 10時～12時/13時～16時

● TEL 028-623-6113 ● mail [nanbyou@royal.ocn.ne.jp](mailto:nanbyou@royal.ocn.ne.jp)

〒320-8503 宇都宮市駒生町3337-1 とちぎ健康の森 とちぎ健康づくりセンター1階

担当:矢古宇・根本