

とちぎ難病相談支援センターの主な活動内容

相談事業 対面・電話

難病に関する難病相談支援員とピア・サポーター*による相談
月曜日～金曜日 ただし、祝日・年末年始は除く

10:00～12:00/13:00～16:00

*難病の患者さんやご家族と同じ 当事者の立場でともに考える仲間

医療相談 対面・電話・Web

専門医による相談

※完全予約制

疾患グループ別交流会 対面・Web

同じような疾患を持つ患者さんの
交流の場

第2火曜日・第4水曜日

10:30～12:00

日常生活用具・図書の貸し出し

日常生活用具の使い方の説明や
図書の貸し出し、患者会や病気について
の資料もあります

サロン 対面・Web

難病患者さんの交流の場

奇数月24日 10:00～12:00

就労相談 対面・Web

難病就職サポーターによる相談

※完全予約制

とちぎ難病相談支援センター



お問合せ

とちぎ難病相談支援センター

〒320-8503

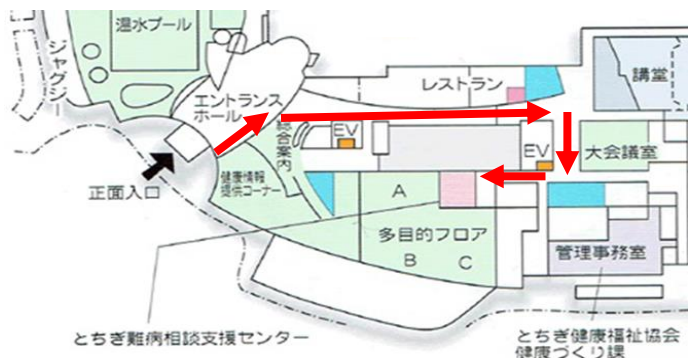
宇都宮市駒生町3337-1

とちぎ健康の森 1階

TEL 028-623-6113

FAX 028-623-6100

E-Mail nanbyou@royal.ocn.ne.jp



第17回なんびょうサポートとちぎのつどい

新型コロナウイルスの影響により開催を中止しておりました、

「なんびょうサポートとちぎのつどい」

を開催いたします♪

《開催日時》 令和5年 **9月9日(土)13:00~16:10**

《開催場所》 **とちぎ健康の森** (宇都宮市駒生町3337-1)

《実施内容》 患者・家族交流会 (情報交換、お悩み相談)

就労相談

難病患者体験発表

コンサート

患者・家族交流会と
就労相談は事前予約制

《お問合せ》

とちぎ難病相談支援センター (担当: 矢古宇・根本)

栃木県健康増進課難病対策担当 (TEL 028-623-3086)

わたしたちがサポートします♪



難病相談支援員、ピア・サポーター 計7名で運営

アットホームな相談支援センターです