

AIDS NOW

栃木県エイズデータ集（四半期報：2015. 3）

平成27年3月3日 栃木県保健福祉部健康増進課発行
〒320-8501 宇都宮市埜田1-1-20 TEL 028-623-3089 FAX 028-623-3920

エイズとは

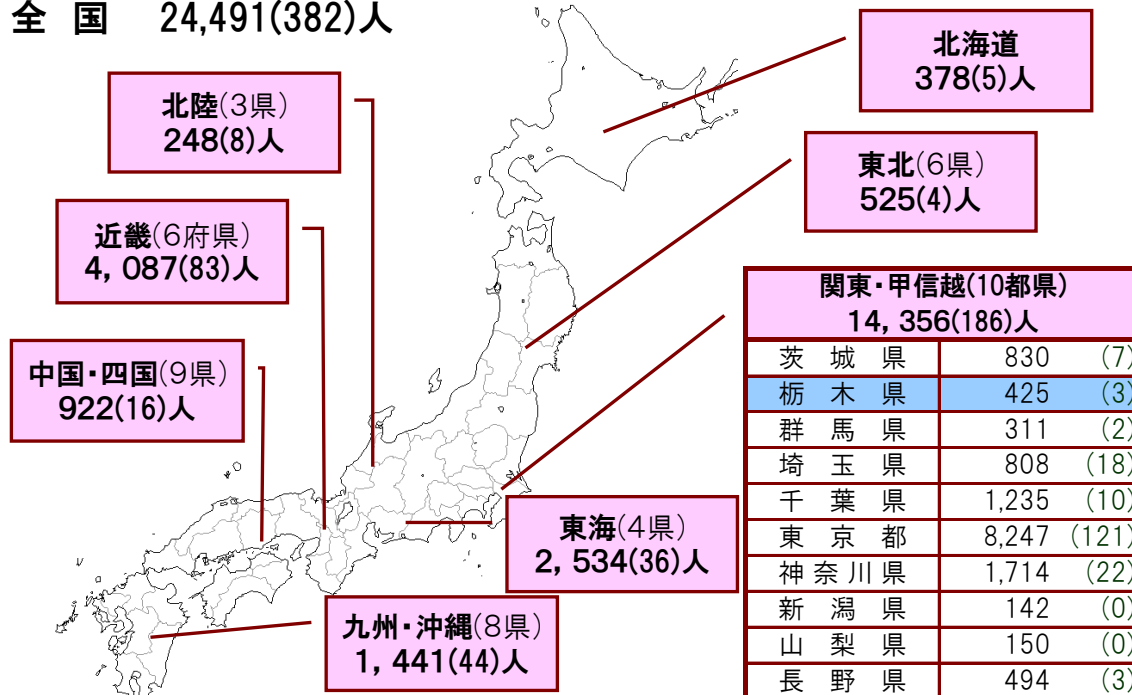
正しくは、**後天性免疫不全症候群**といいます。エイズは、からだを病気から守っている免疫力（抵抗力）が破壊されてしまう病気です。健康なときは問題のない弱い病原菌に対しても抵抗力が失われ、重い肺炎やある種のガンにかりやすくなります。エイズは、エイズウイルス（HIV=ヒト免疫不全ウイルス）に感染し通常10年前後の無症状期（キャリア）を経て起こる病気です。世界中で増加しており、もちろん日本でも例外ではありません。



HIV感染者・エイズ患者の累積報告数

昭和60年から今までの累積、()内は、今回報告件数(平成26年9月29日～平成26年12月28日分)

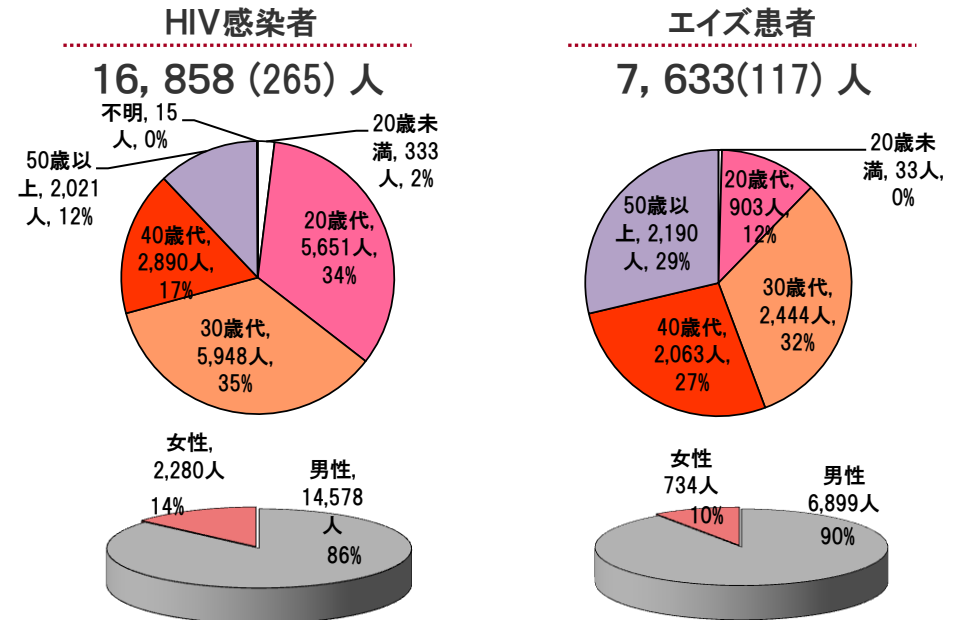
全国 24,491(382)人



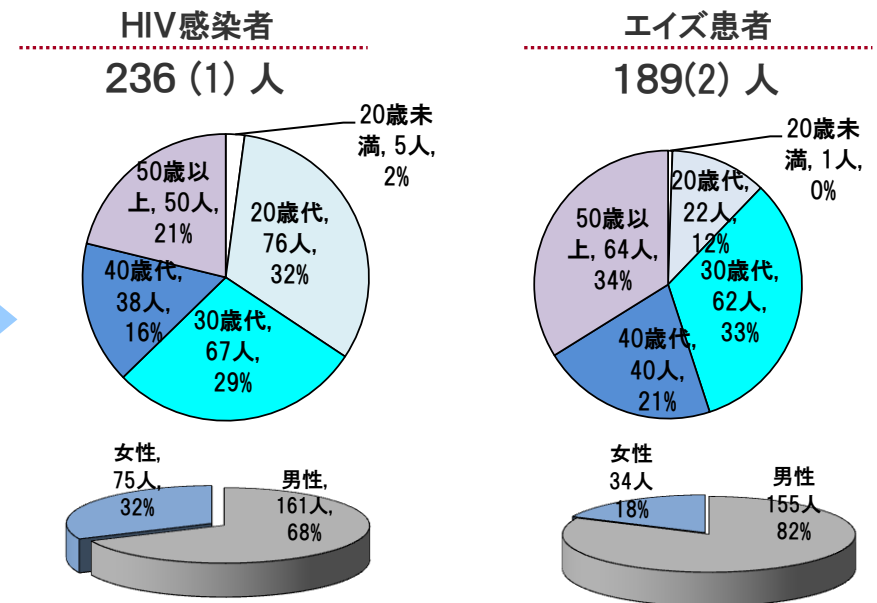
関東・甲信越(10都県)		
都県	累積報告数	今回報告件数
茨城県	830	(7)
栃木県	425	(3)
群馬県	311	(2)
埼玉県	808	(18)
千葉県	1,235	(10)
東京都	8,247	(121)
神奈川県	1,714	(22)
新潟県	142	(0)
山梨県	150	(0)
長野県	494	(3)

【注意】・本資料の報告数には、凝固因子製剤による感染者は含まれていません。
・平成11年4月以降は、各都道府県内の医療機関で診断された者の報告数であり、域外在住者が含まれる場合があります。
・集計時期の差などにより、内訳と合計値が合わない場合があります。

年齢階層別及び男女別内訳（全国）



年齢階層別及び男女別内訳（栃木県）



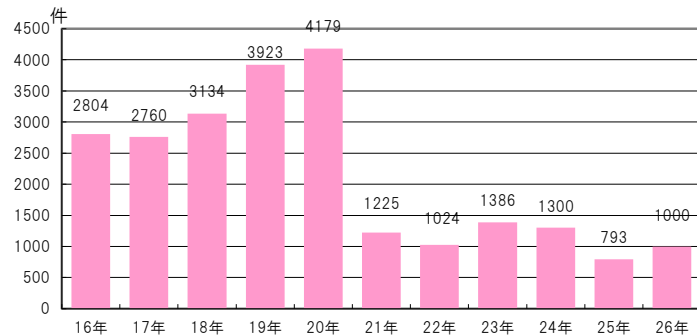
HIV感染者・エイズ患者の感染原因

HIV感染者	全国の今期報告数			栃木県の累積報告数		
	男性	女性	合計	男性	女性	合計
異性間の性的接触	32 (4)	10 (1)	42 (5)	68 (8)	50 (29)	118 (37)
同性間の性的接触	185 (15)	0 (0)	185 (15)	60 (3)	0 (0)	60 (3)
静脈薬物乱用	0 (0)	0 (0)	0 (0)	1 (0)	0 (0)	1 (0)
母子感染	1 (0)	0 (0)	1 (0)	1 (1)	1 (0)	2 (1)
その他	7 (1)	0 (0)	7 (1)	4 (0)	0 (0)	4 (0)
不明	29 (5)	1 (1)	30 (6)	27 (12)	24 (22)	51 (34)
合計	254 (25)	11 (2)	265 (27)	161 (24)	75 (51)	236 (75)

エイズ患者	全国の今期報告数			栃木県の累積報告数		
	男性	女性	合計	男性	女性	合計
異性間の性的接触	25 (1)	4 (2)	29 (3)	68 (7)	23 (16)	91 (23)
同性間の性的接触	63 (1)	0 (0)	63 (1)	54 (3)	0 (0)	54 (3)
静脈薬物乱用	1 (0)	0 (0)	1 (0)	0 (0)	0 (0)	0 (0)
母子感染	0 (0)	0 (0)	0 (0)	0 (0)	1 (1)	1 (1)
その他	4 (1)	0 (0)	4 (1)	2 (0)	0 (0)	2 (0)
不明	18 (1)	2 (0)	20 (1)	31 (9)	10 (6)	41 (15)
合計	111 (4)	6 (2)	117 (6)	155 (19)	34 (23)	189 (42)

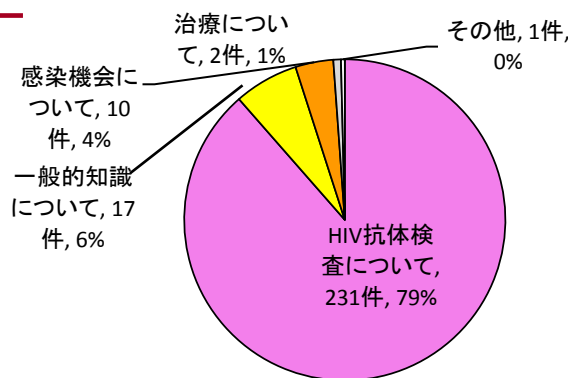
○今期：平成26年9月29日～平成26年12月28日 累積：昭和60年～平成26年12月28日 ○単位：人（ ）は外国人再掲数

県内のHIV・エイズ相談件数

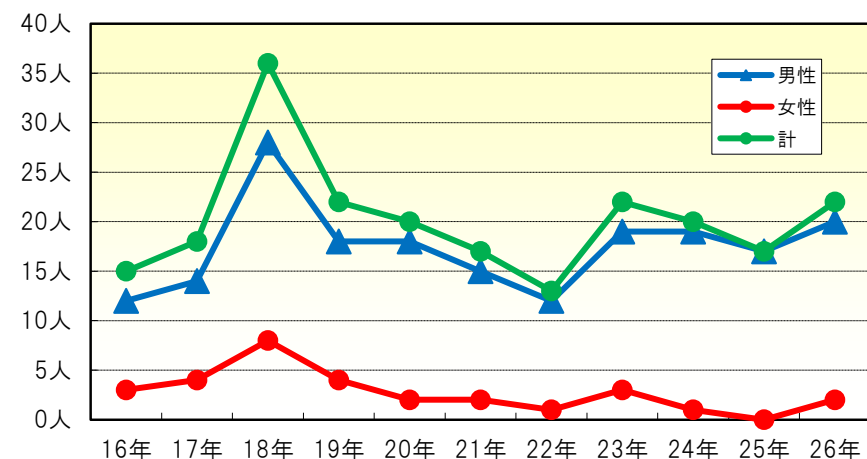


※平成20年までは検査来所時の相談件数も含まれる。

相談内容内訳(延べ件数)
(平成26年9月29日～平成26年12月28日)



HIV感染者・エイズ患者報告数の年次推移(県内)



HIV抗体検査は、どなたでも受けることができます。

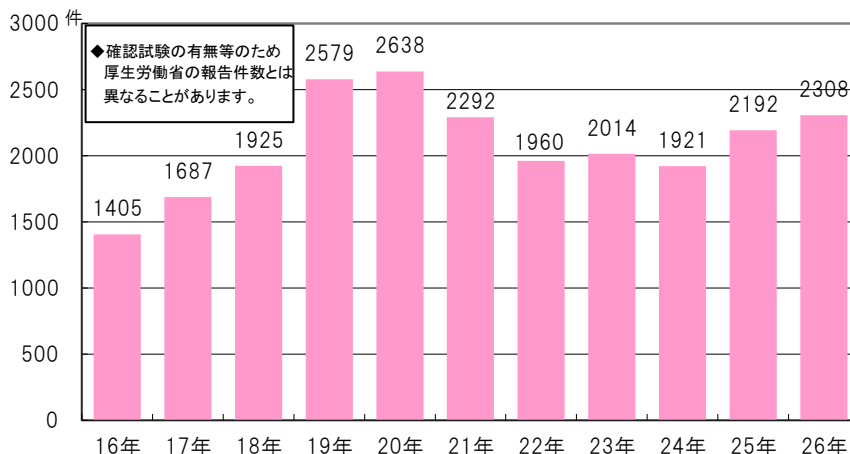
県広域健康福祉センター
宇都宮市保健所

宇都宮市保健センター
(ラスカエア9階)

毎週1回

日曜日
毎月1回

HIV抗体検査実施件数の年次推移(県内保健所)



◆確認試験の有無等のため
厚生労働省の報告件数とは
異なることがあります。

エイズ・HIVに関するお問い合わせ、ご相談は...

県西健康福祉センター
TEL 0289-64-3125

県東健康福祉センター
TEL 0285-82-3323

県南健康福祉センター
TEL 0285-22-1219

県北健康福祉センター
TEL 0287-22-2679

安足健康福祉センター
TEL 0284-41-5895

宇都宮市保健所
TEL 028-626-1114

栃木県健康増進課
TEL 028-623-3089