

第 36 回 栃木県新型コロナウイルス 感染症対策本部会議

日時 令和 2 (2020) 年 12 月 2 日 (水) 18 : 00 ~

場所 県庁舎本館 8 階 危機管理センター本部室

次 第

1 開 会

2 議 題

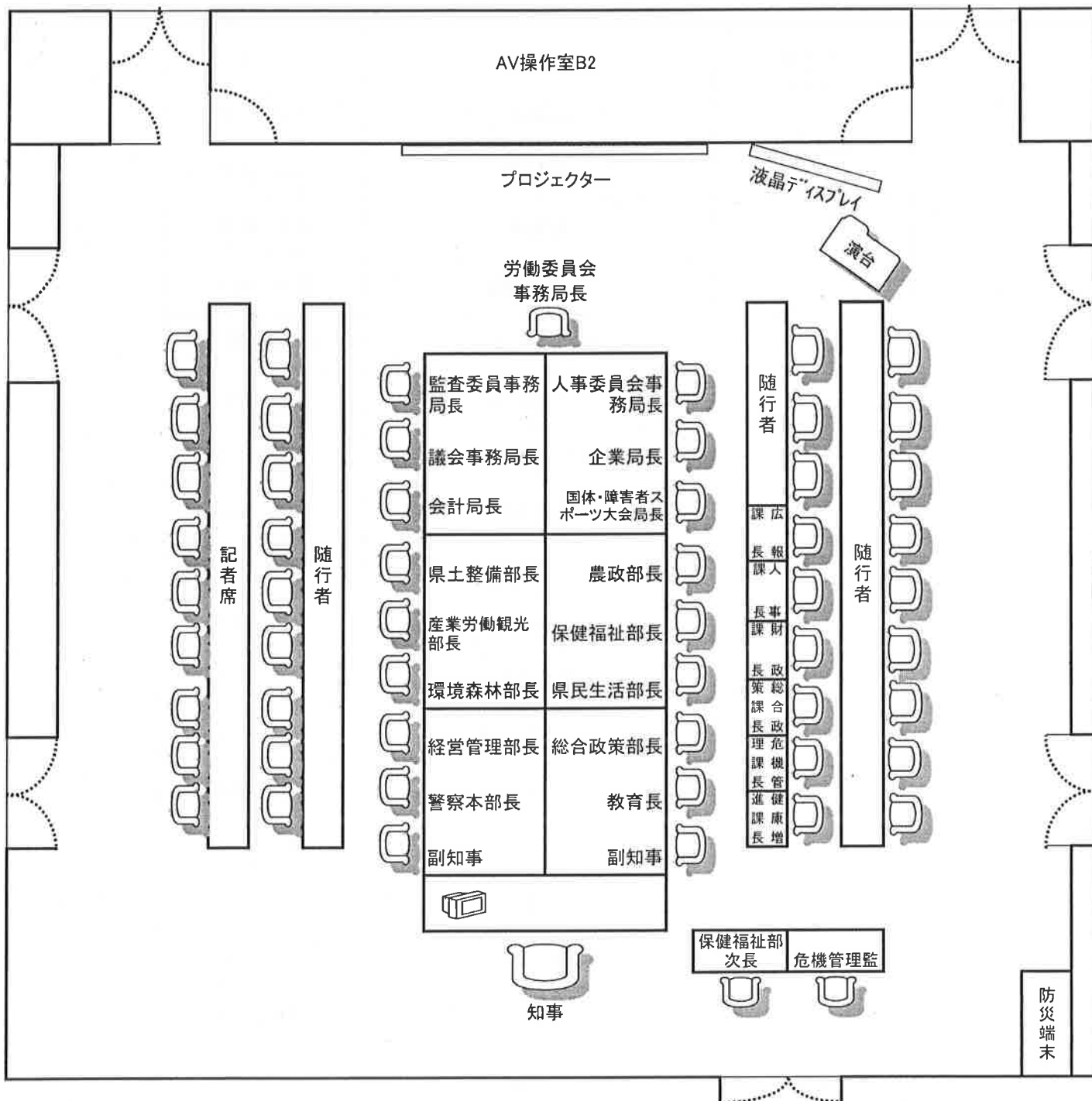
- (1) 新型コロナウイルス感染症患者の発生状況について
- (2) 今後の対応について
- (3) その他

3 閉 会

栃木県新型コロナウイルス感染症対策本部名簿

本部長	栃木県知事	福田 富一
副本部長	副知事	北村 一郎
	副知事	岡本 誠司
本部長	教育長	荒川 政利
	警察本部長	野井 祐一
	総合政策部長	阿久澤 真理
	経営管理部長	茂呂 和巳
	県民生活部長	千金楽 宏
	環境森林部長	鈴木 英樹
	保健福祉部長	海老名 英治
	産業労働観光部長	小竹 欣男
	農政部長	鈴木 正人
	県土整備部長	熊倉 一臣
	国体・障害者スポーツ大会局長	石松 英昭
	会計局長	國井 隆弘
	企業局長	矢野 哲也
	県議会事務局長	篠崎 和男
	人事委員会事務局長	熊倉 精介
	監査委員事務局長	加藤 高
	労働委員会事務局長	松崎 禎彦
危機管理監	松村 誠	
保健福祉部次長	関本 充博	

本部会議座席表(危機管理センター本部室)



栃木県内 新型コロナウイルス感染症 発生状況 (11月以降発生分)

番号	症例番号	年代	性別	居住地	陽性確認日	退院・退所日	備考 (No. は症例番号)
490	491	40代	男性	栃木市	11月2日	11月16日	東京都内の職場に勤務
491	492	60代	男性	矢板市	11月2日		愛知県に出張
492	493	60代	男性	益子町	11月3日	11月12日	No. 490の知人
493	494	50代	男性	足利市	11月4日		東京都内に出張
494	495	50代	男性	小山市	11月4日		県外に出張
495	496	20代	女性	県外	11月5日	11月9日	県外で陽性判明者との接触あり ※宇都宮市132例目
496	497	20代	男性	宇都宮市	11月6日	11月12日	※宇都宮市133例目
497	498	80代	女性	足利市	11月6日	11月13日	
498	499	70代	男性	真岡市	11月7日	11月17日	
499	500	30代	男性	宇都宮市	11月9日	11月19日	他県での陽性判明者との接触あり ※宇都宮市134例目
500	501	70代	男性	小山市	11月9日	11月25日	
501	502	60代	男性	真岡市	11月9日	11月18日	
502	503	70代	男性	宇都宮市	11月10日		※宇都宮市135例目
503	504	60代	女性	宇都宮市	11月10日	11月16日	No. 503の妻 ※宇都宮市136例目
504	505	30代	男性	真岡市	11月11日	11月19日	県外に出張
505	506	50代	女性	高根沢町	11月11日	11月25日	No. 504の同僚 ※宇都宮市137例目
506	507	80代	女性	足利市	11月11日	11月20日	
507	508	20代	女性	小山市	11月12日	11月20日	県外で陽性判明者との接触あり
508	509	30代	男性	真岡市	11月13日	11月24日	No. 505の知人
509	510	40代	女性	小山市	11月13日	11月25日	
510	511	20代	男性	さくら市	11月13日	11月27日	県外で陽性判明者との接触あり
511	512	60代	男性	宇都宮市	11月13日	11月23日	※宇都宮市138例目
512	513	50代	男性	宇都宮市	11月14日	11月22日	※宇都宮市139例目
513	514	50代	男性	鹿沼市	11月14日		※宇都宮市140例目
514	515	20代	男性	那須塩原市	11月14日	11月21日	
515	516	50代	女性	宇都宮市	11月15日		No. 513の妻 ※宇都宮市141例目
516	517	20代	男性	宇都宮市	11月15日	11月25日	No. 513の子 ※宇都宮市142例目
517	518	10代	男性	宇都宮市	11月16日	11月25日	※宇都宮市143例目
518	519	40代	男性	足利市	11月16日	11月22日	県外の飲食店で会食
519	520	80代	女性	那須塩原市	11月16日		No. 521の接触者
520	521	80代	女性	那須塩原市	11月17日		No. 520の接触者
521	522	30代	女性	真岡市	11月16日	11月24日	
522	523	40代	男性	宇都宮市	11月17日	11月25日	No. 518の父 ※宇都宮市144例目
523	524	10代	男性	宇都宮市	11月17日	11月25日	No. 518の弟 ※宇都宮市145例目
524	525	20代	女性	東京都	11月17日		
525	526	60代	女性	下野市	11月17日	11月27日	
526	527	40代	男性	佐野市	11月18日	11月24日	
527	528	30代	男性	宇都宮市	11月18日	11月22日	※宇都宮市146例目
528	529	20代	男性	さくら市	11月18日	11月30日	東京都内に外出
529	530	30代	男性	栃木市	11月18日	11月30日	神奈川県内の職場に出勤
530	531	40代	女性	小山市	11月19日	11月25日	
531	532	10代	女性	小山市	11月19日	12月1日	No. 531の子
532	533	60代	男性	下野市	11月19日	12月1日	No. 526の夫
533	534	60代	男性	足利市	11月19日		
534	535	40代	女性	足利市	11月19日	11月26日	No. 534の妻
535	536	20代	女性	足利市	11月19日	11月27日	No. 534の子
536	537	10代	男性	足利市	11月19日	11月28日	No. 534の子
537	538	40代	女性	群馬県	11月19日		No. 534の知人
538	539	60代	女性	宇都宮市	11月18日		※宇都宮市147例目
539	540	20代	女性	宇都宮市	11月19日	11月29日	県外陽性判明者との接触あり ※宇都宮市148例目
540	541	60代	男性	宇都宮市	11月19日		県外陽性者との接触あり ※宇都宮市149例目
541	542	40代	男性	宇都宮市	11月19日	11月24日	※宇都宮市150例目

栃木県内 新型コロナウイルス感染症 発生状況（11月以降発生分）

番号	症例番号	年代	性別	居住地	陽性確認日	退院・退所日	備考（No. は症例番号）
542	543	40代	男性	宇都宮市	11月19日	11月23日	※宇都宮市151例目
543	544	40代	女性	足利市	11月19日	11月25日	県外で陽性判明者との接触あり
544	545	20代	女性	足利市	11月19日	11月25日	No. 544の子
545	546	40代	男性	野木町	11月20日	12月2日	東京都内の職場に勤務
546	547	30代	男性	足利市	11月20日		
547	548	70代	男性	さくら市	11月20日		
548	549	70代	女性	宇都宮市	11月20日		No. 541の同居者 ※宇都宮市152例目
549	550	40代	女性	宇都宮市	11月20日		No. 541の濃厚接触者 ※宇都宮市153例目
550	551	10代	女性	佐野市	11月20日	11月30日	No. 527の接触者
551	552	40代	男性	宇都宮市	11月20日	11月29日	※宇都宮市154例目
552	553	30代	男性	群馬県	11月20日		No. 547の同僚
553	554	70代	男性	日光市	11月21日		
554	555	30代	女性	鹿沼市	11月21日	11月26日	
555	556	70代	男性	栃木市	11月21日		No. 530の父
556	557	40代	男性	栃木市	11月21日		群馬県内の飲食店利用
557	558	20代	男性	足利市	11月21日	11月28日	No. 537の知人
558	559	70代	男性	宇都宮市	11月21日		
559	560	30代	女性	小山市	11月21日	12月1日	東京都内の職場に勤務
560	561	30代	男性	足利市	11月22日		県外に外出
561	562	70代	男性	さくら市	11月21日		No. 563の夫
562	563	80代	女性	さくら市	11月22日		
563	564	40代	男性	鹿沼市	11月22日		
564	565	70代	女性	さくら市	11月22日		No. 548の妻
565	566	50代	男性	足利市	11月22日		群馬県内の飲食店利用
566	567	60代	男性	宇都宮市	11月21日	11月30日	※宇都宮市155例目
567	568	40代	男性	宇都宮市	11月21日	11月24日	No. 543の接触者 ※宇都宮市156例目
568	569	40代	女性	宇都宮市	11月21日		No. 543の接触者 ※宇都宮市157例目
569	570	40代	女性	高根沢町	11月22日	11月30日	※宇都宮市158例目
570	571	40代	男性	宇都宮市	11月22日		※宇都宮市159例目
571	572	30代	男性	宇都宮市	11月22日		※宇都宮市160例目
572	573	30代	男性	宇都宮市	11月22日	12月1日	No. 567の子 ※宇都宮市161例目
573	574	70代	女性	宇都宮市	11月23日	12月2日	No. 559の妻 ※宇都宮市162例目
574	575	80代	男性	足利市	11月23日		
575	576	60代	男性	足利市	11月23日		
576	577	60代	男性	茂木町	11月24日		県外陽性判明者との接触あり
577	578	40代	女性	足利市	11月24日	11月30日	No. 561の妻
578	579	30代	男性	足利市	11月24日		県外陽性判明者の夫
579	580	70代	男性	佐野市	11月24日		
580	581	50代	女性	宇都宮市	11月24日	11月30日	※宇都宮市163例目
581	582	20代	男性	宇都宮市	11月24日		※宇都宮市164例目
582	583	30代	男性	宇都宮市	11月24日	12月2日	※宇都宮市165例目
583	584	60代	女性	宇都宮市	11月24日	12月2日	※宇都宮市166例目
584	585	50代	男性	宇都宮市	11月24日		※宇都宮市167例目
585	586	20代	女性	東京都	11月24日		県外陽性判明者の妻
586	587	20代	男性	小山市	11月24日		No. 604・609・621・622・625・653・654の同僚
587	588	70代	女性	日光市	11月25日		No. 554の知人
588	589	50代	男性	群馬県	11月25日		
589	590	20代	男性	さくら市	11月25日	11月30日	No. 562・563の孫
590	591	90代	男性	宇都宮市	11月25日		No. 584の父 ※宇都宮市168例目
591	592	90代	女性	宇都宮市	11月25日		No. 584の母 ※宇都宮市169例目
592	593	30代	女性	宇都宮市	11月25日	12月1日	No. 584の子 ※宇都宮市170例目
593	594	50代	男性	宇都宮市	11月25日		No. 585の同僚 ※宇都宮市171例目

栃木県内 新型コロナウイルス感染症 発生状況 (11月以降発生分)

番号	症例番号	年代	性別	居住地	陽性確認日	退院・退所日	備考 (No. は症例番号)
594	595	50代	男性	宇都宮市	11月25日		※宇都宮市172例目
595	596	40代	女性	小山市	11月25日		※宇都宮市173例目
596	597	70代	男性	足利市	11月25日		
597	598	50代	男性	宇都宮市	11月25日		※宇都宮市174例目
598	599	50代	女性	宇都宮市	11月25日		※宇都宮市175例目
599	600	50代	男性	宇都宮市	11月26日		No. 572の同僚 ※宇都宮市176例目
600	601	50代	男性	宇都宮市	11月26日	12月1日	No. 595の同僚 ※宇都宮市177例目
601	602	10代	女性	非公表	11月26日		※宇都宮市178例目
602	603	30代	男性	足利市	11月26日		県外陽性判明者の接触者
603	604	50代	男性	真岡市	11月27日		No. 587・609・621・622・625・653・654の同僚
604	605	70代	男性	小山市	11月27日		
605	606	80代	女性	宇都宮市	11月27日		No. 608の妻 ※宇都宮市179例目
606	607	50代	女性	宇都宮市	11月27日		No. 600の妻 ※宇都宮市180例目
607	608	80代	男性	宇都宮市	11月27日		No. 606の夫 ※宇都宮市181例目
608	609	40代	女性	栃木市	11月27日		No. 587・604・621・622・625・653の同僚
609	610	40代	女性	宇都宮市	11月27日		No. 619の妻
610	611	80代	女性	日光市	11月27日		No. 554の知人
611	612	60代	女性	大田原市	11月27日		No. 520・521の接触者
612	613	60代	男性	足利市	11月27日		
613	614	60代	男性	足利市	11月27日		
614	615	30代	女性	真岡市	11月28日		
615	616	10代	男性	真岡市	11月28日		No. 604の子
616	617	70代	女性	足利市	11月28日		県外陽性判明者の接触者
617	618	30代	男性	足利市	11月28日		
618	619	40代	男性	宇都宮市	11月28日	12月2日	No. 610の夫 ※宇都宮市182例目
619	620	60代	男性	鹿沼市	11月28日		※宇都宮市183例目
620	621	40代	男性	栃木市	11月28日		No. 587・604・609・622・625・653の同僚
621	622	30代	女性	栃木市	11月28日		No. 587・604・609・621・625・653の同僚
622	623	40代	男性	群馬県	11月28日		No. 624の夫
623	624	40代	女性	群馬県	11月28日		No. 623の妻
624	625	50代	男性	小山市	11月29日		No. 587・604・609・621・622・653の同僚
625	626	非公表	非公表	非公表	11月29日		
626	627	60代	女性	足利市	11月29日		他県陽性判明者の同僚
627	628	50代	女性	群馬県	11月29日		No. 614の同僚
628	629	40代	男性	足利市	11月29日		No. 613の別居親族
629	630	60代	女性	足利市	11月29日		No. 613の接触者
630	631	70代	男性	足利市	11月29日		No. 613の接触者
631	632	30代	女性	宇都宮市	11月29日		他県陽性判明者の接触者 ※宇都宮市184例目
632	633	60代	男性	宇都宮市	11月29日		※宇都宮市185例目
633	634	40代	男性	鹿沼市	11月29日		他県陽性判明者の接触者 ※宇都宮市186例目
634	635	50代	男性	鹿沼市	11月29日	12月1日	他県陽性判明者の接触者 ※宇都宮市187例目
635	636	40代	女性	鹿沼市	11月30日		No. 634の妻
636	637	10歳未満	男性	鹿沼市	11月30日		No. 634の子
637	638	10歳未満	女性	鹿沼市	11月30日		No. 634の子
638	639	60代	男性	宇都宮市	11月30日		※宇都宮市188例目
639	640	20代	男性	足利市	11月30日		
640	641	40代	男性	那須塩原市	11月30日		
641	642	70代	男性	足利市	11月30日		No. 643～652・669・675～685の施設関係者
642	643	90代	男性	足利市	11月30日		No. 642・644～652・669・675～685の施設関係者
643	644	70代	男性	足利市	11月30日		No. 642・643・645～652・669・675～685の施設関係者
644	645	90代	男性	足利市	11月30日		No. 642～644・646～652・669・675～685の施設関係者
645	646	80代	女性	足利市	11月30日		No. 642～645・647～652・669・675～685の施設関係者

栃木県内 新型コロナウイルス感染症 発生状況 (11月以降発生分)

番号	症例番号	年代	性別	居住地	陽性確認日	退院・退所日	備考 (No. は症例番号)
646	647	90代	女性	足利市	11月30日		No. 642~646・648~652・669・675~685の施設関係者
647	648	80代	男性	足利市	11月30日		No. 642~647・649~652・669・675~685の施設関係者
648	649	70代	女性	足利市	11月30日		No. 642~648・650~652・669・675~685の施設関係者
649	650	80代	女性	足利市	11月30日		No. 642~649・651・652・669・675~685の施設関係者
650	651	80代	女性	足利市	11月30日		No. 642~650・652・669・675~685の施設関係者
651	652	90代	女性	足利市	11月30日		No. 642~651・669・675~685の施設関係者
652	653	60代	女性	小山市	12月1日		No. 587・604・609・621・622・625の同僚
653	654	40代	女性	栃木市	12月1日		No. 609の知人
654	655	10歳未満	男性	栃木市	12月1日		他県陽性判明者の接触者
655	656	30代	女性	栃木市	12月1日		他県陽性判明者の接触者
656	657	40代	女性	足利市	12月1日		他県陽性判明者の接触者
657	658	40代	女性	佐野市	12月1日		他県陽性判明者の接触者
658	659	60代	男性	足利市	12月1日		
659	660	80代	女性	足利市	12月1日		No. 661・662・663・688の施設関係者
660	661	80代	女性	足利市	12月1日		No. 660・662・663・688の施設関係者
661	662	90代	女性	足利市	12月1日		No. 660・661・663・688の施設関係者
662	663	30代	男性	足利市	12月1日		No. 660・661・662・688の施設関係者
663	664	50代	女性	宇都宮市	12月1日		No. 639の妻 ※宇都宮市189例目
664	665	80代	女性	宇都宮市	12月1日		※宇都宮市190例目
665	666	30代	男性	宇都宮市	12月1日		※宇都宮市191例目
666	667	50代	男性	宇都宮市	12月1日		※宇都宮市192例目
667	668	50代	女性	宇都宮市	12月1日		※宇都宮市193例目
668	669	60代	女性	佐野市	12月1日		No. 642~652・675~685の施設関係者
669	670	50代	女性	真岡市	12月2日		
670	671	40代	男性	足利市	12月2日		
671	672	50代	男性	足利市	12月2日		
672	673	20代	男性	足利市	12月2日		No. 640の知人
673	674	10歳未満	男性	佐野市	12月2日		No. 658の子
674	675	80代	女性	足利市	12月2日		No. 642~652・669・676~685の施設関係者
675	676	70代	女性	足利市	12月2日		No. 642~652・669・675・677~685の施設関係者
676	677	80代	女性	足利市	12月2日		No. 642~652・669・675・676・678~685の施設関係者
677	678	40代	女性	足利市	12月2日		No. 642~652・669・675~677・679~685の施設関係者
678	679	60代	女性	足利市	12月2日		No. 642~652・669・675~678・680~685の施設関係者
679	680	50代	女性	足利市	12月2日		No. 642~652・669・675~679・681~685の施設関係者
680	681	70代	女性	足利市	12月2日		No. 642~652・669・675~680・682~685の施設関係者
681	682	60代	女性	足利市	12月2日		No. 642~652・669・675~681・683~685の施設関係者
682	683	60代	男性	足利市	12月2日		No. 642~652・669・675~682・684・685の施設関係者
683	684	40代	女性	足利市	12月2日		No. 642~652・669・675~683・685の施設関係者
684	685	50代	女性	足利市	12月2日		No. 642~652・669・675~684の施設関係者、No. 686の子
685	686	80代	女性	足利市	12月2日		No. 685の母
686	687	30代	女性	小山市	12月2日		
687	688	30代	女性	足利市	12月2日		No. 660・661・662・663の施設関係者
688	689	50代	男性	宇都宮市	12月2日		No. 668の夫 ※宇都宮市194例目

※居住地にかかわらず、感染症の予防及び感染症の患者に対する医療に関する法律に基づき、栃木県及び宇都宮市に届け出のあった患者について掲載しています。(他県や検疫所に届け出があった患者は、他県等で公表されます。)

※患者・御家族の人権尊重・個人情報保護に御理解と御配慮をお願いします。

※退院・退所日の「退院」には、感染症法上の入院勧告解除(入院中)を含みます。

栃木県内 新型コロナウイルス感染症に係る検査件数

(件数)

陽性者数 計 688件 (12月2日17時時点)

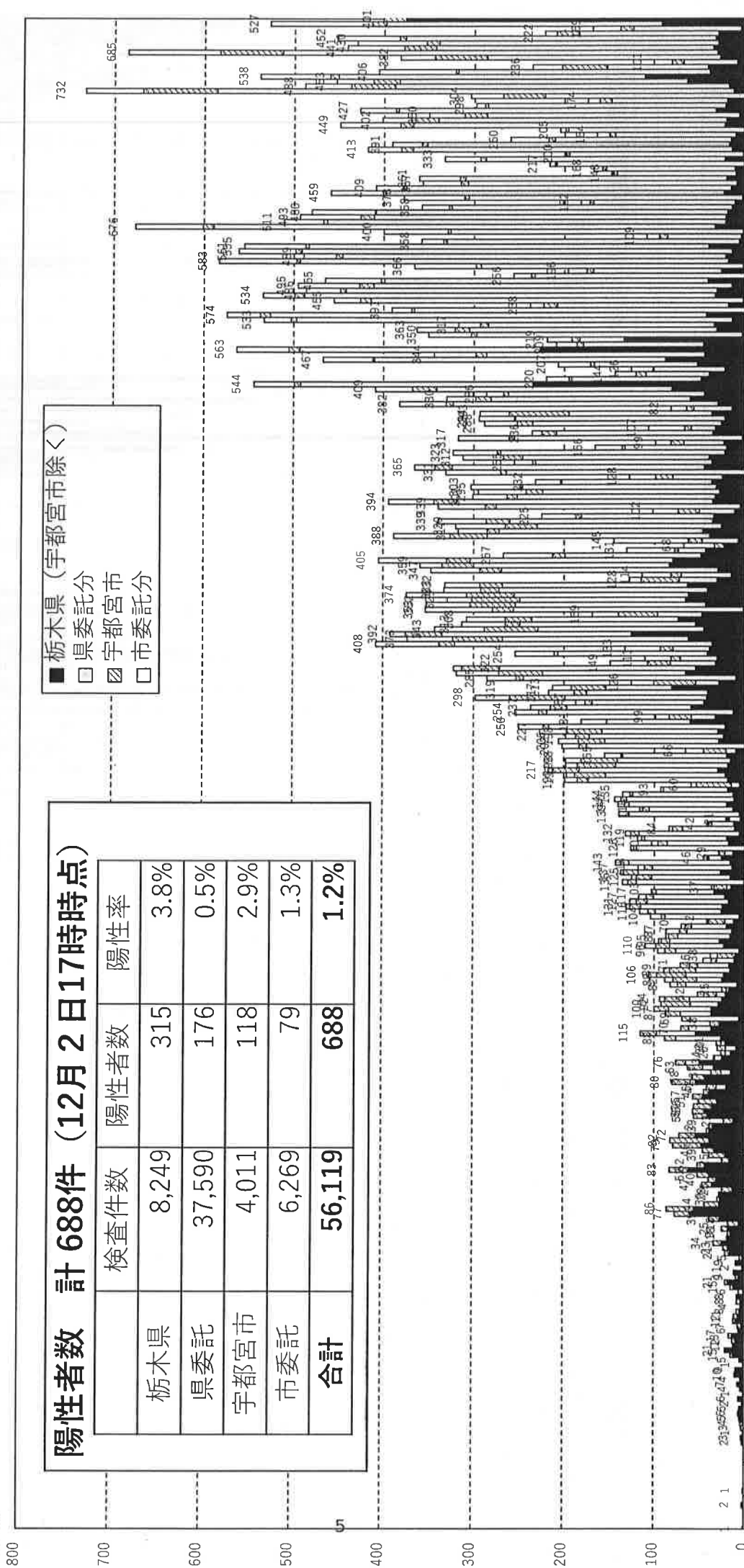
	検査件数	陽性者数	陽性率
栃木県	8,249	315	3.8%
県委託	37,590	176	0.5%
宇都宮市	4,011	118	2.9%
市委託	6,269	79	1.3%
合計	56,119	688	1.2%

■ 栃木県 (宇都宮市除く)

□ 県委託分

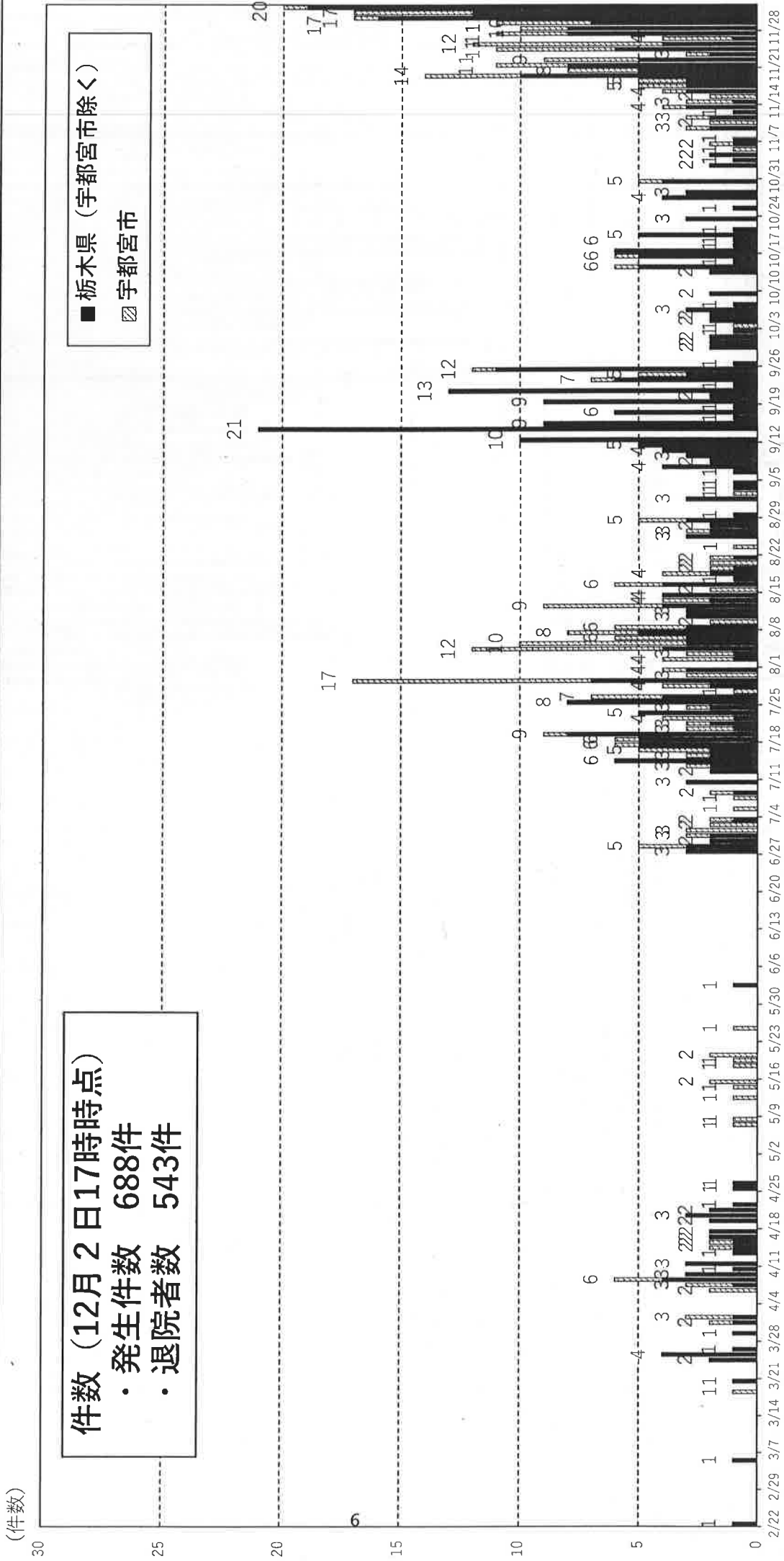
▨ 宇都宮市

□ 市委託分



1/27 2/3 2/10 2/17 2/24 3/2 3/9 3/16 3/23 3/30 4/6 4/13 4/20 4/27 5/4 5/11 5/18 5/25 6/1 6/8 6/15 6/22 6/29 7/6 7/13 7/20 7/27 8/3 8/10 8/17 8/24 8/31 9/7 9/14 9/21 9/28 10/5 10/12 10/19 10/26 11/2 11/9 11/16 11/23 11/30

栃木県内新型コロナウイルス感染症に係る発生状況



新型コロナウイルス警戒度基準

○県内の感染拡大状況を判断するため、有識者の意見を踏まえ、栃木県独自の指標を設定
 ○感染拡大状況を判断するための警戒度に関する各指標の判断基準及び警戒度に応じた行動基準を設定
 ⇒各指標の推移や近隣都県の感染状況等を踏まえ、警戒度レベルを総合的に判断
 ※警戒度を上げる場合は速やかに判断。下げる場合は2週間程度の推移を観察。

警戒度に関する判断基準

指標	特定警戒	感染厳重注意	感染拡大注意	感染観察	現在値	過去最大値	備考
感染状況	新規感染者数 (直近1週間)	100人以上	50人以上	10人以上	90人 (11.26-12.2)	78人 (11.25-12.1)	感染厳重注意のレベルを、人口10万人あたり2.5人(新たな流行シナリオにおける社会への要請を開始するタイミング)とした
	新規感染者数 直近1週間と先週1週間の比率	2.0以上	1.5以上	1.0超	直近 90人 先週 68人 比率 1.3	-	
	感染経路不明割合 (直近1週間)	50%以上	40%以上	30%以上	30.8% (11.25-12.1)	85.7% (8.31-9.6)	過去最大値は6/27以降の数値を使用
	検査陽性率 (直近1週間)	7%以上	5%以上	3%以上	3.4% (11.26-12.2)	8.8% (3.19-3.25)	特定警戒のレベルを、千葉大学による「7%未満の陽性率を保つことが、死者数の抑制に重要」という発表を参考に設定
	病床の稼働率	50%以上	25%以上	15%以上	33.2% (12.2)	33.2% (11.30)	受入病床数：313床(9/16現在)
医療提供体制	重症病床の稼働率	50%以上	25%以上	15%以上	17.1% (12.2)	28.6% (4.28)	受入病床313床のうち重症病床数：41床(9/16現在)
	確保病床数・宿泊療養室数に対する療養者数の割合	50%以上	25%以上	15%以上	23.6% (12.2)	30.8% (4.21, 4.26)	確保病床数・宿泊療養室数：597床・室(9/16現在)

各警戒度の状況（イメージ）

項目	特定警戒	感染嚴重注意	感染拡大注意	感染観察
状況	感染者数がさらに拡大しており、深刻な医療提供体制の機能不全を招くリスクが高いため、警戒が必要な状態。	感染者数が急増しており、病床ひっ迫のリスクが高いため、より強い注意が必要な状態。	感染者数が拡大傾向にあり、感染経路を特定（推定）できない者の増加や複数のクラスター発生、病床ひっ迫のリスクが高まっているため注意が必要な状態。	感染者の発生は散発的であり、クラスターが発生した場合でも感染経路を特定（推定）できており、病床にも余裕があるため、引き続き観察を行う状態。

警戒度に応じた行動基準

■ 県民・事業者等に対し、行動基準を踏まえ、感染拡大の特徴に応じた必要な要請を行う。

項目	特定警戒	感染嚴重注意	感染拡大注意	感染観察
共通事項	「新しい生活様式」の実践、施設における感染防止対策の徹底を要請			
0 県民への要請	【法24⑨、45①による要請】 <ul style="list-style-type: none"> 不要不急の外出自粛 都道府県をまたぐ移動の自粛 	【法24⑩による要請】 <ul style="list-style-type: none"> 夜間・酒類を提供する飲食店への外出自粛（時間帯や飲食店の特徴を考慮） 飲食店における人数制限 若年者の団体旅行など感染予防を徹底できない場合等における、感染が拡大している地域との県境を越えた移動自粛の徹底 ※ハイリリスクの方には3密の徹底的な回避を要請 	【法24⑩による要請】 <ul style="list-style-type: none"> 体調が悪い場合は、仕事は休み、旅行や外出を控える 施設に応じた感染防止対策の徹底が行われていない場所への外出を避ける 	【法24⑩による要請】 <ul style="list-style-type: none"> 基本的な感染防止対策の徹底
事業者等への要請	【法24⑩、45②による要請】 <ul style="list-style-type: none"> 遊興施設、劇場、遊技施設、文教施設、博物館等の休業要請（※条件付での除外もあり得る） イベントは、原則開催自粛 集会における人数制限 	【法24⑩による要請】 <ul style="list-style-type: none"> ガイドラインを遵守していない酒類の提供を行う飲食店の休業要請等 イベント開催の見直し 人が集中する観光地の施設等における入場制限等 飲食店における人数制限 	【法24⑩による要請】 <ul style="list-style-type: none"> 感染拡大防止のための適切な取組を要請 【法24⑩による要請】 全国的かつ大規模なイベントで、リスクへの対応が伴わない場合は、中止・延期等の慎重な対応を依頼 	【法24⑩による要請】 <ul style="list-style-type: none"> 感染拡大防止のための適切な取組を要請 全国的かつ大規模なイベントで、リスクへの対応が伴わない場合は、中止・延期等の慎重な対応を依頼
学校生活	休業 又は 分散登校	分散登校 又は 通常登校	通常登校	通常登校

※ ハイリリスクの方 = 高齢者、基礎疾患を有する方、妊娠している方

クラスター発生状況と対策

2020.12.2 感染増進表

管理保健所 (地域)	クラスター	発生場所	発生期間 初発～最終確認日 (家族・知人等)	感染者数	計	原因	主な対策
1	接待を伴う飲食店従業員クラスター	接待を伴う飲食店	6/27～7/3 (～7/13)	飲食店従業員等：14名 (家族・知人等：8名)	22名	換気が悪い密閉空間 ○多数が集まる密集場所 ○会場の密接場面 (マスク未着用)	施設への感染防止対策の指導 ・社員教育の徹底を指導 ・飲食業ガイドラインの徹底を周知
2	集会クラスター	集会所	7/15～7/27 (～7/23)	集参加者：16名 (家族・知人等：4名)	20名	換気が悪い密閉空間 ○多数が集まる密集場所 ○会場の密接場面 (マスク未着用)	施設への感染防止対策の指導 ・主催者ごとに作成されるガイドライン等の徹底を周知
3	美容系従業員クラスター	美容系業職場	7/16～7/20 (～7/22)	従業員：7名 (家族・知人等：4名)	11名	【従業員移動型】 ○換気が悪い密閉空間 ○狭い理容の密集場所 ○会場の密接場面 (マスク未着用)	施設への感染防止対策の指導 ・社員教育の徹底を指導 ・美容系業ガイドラインの徹底を指導
4	飲食店従業員クラスター	飲食店	7/23～7/29 (～7/29)	飲食店従業員等：9名 (家族・知人等：4名)	13名	○休館不周時に出勤 【事務所・従業員】 ○換気が悪い密閉空間 ○狭い理容の密集場所 ○会場の密接場面 (マスク未着用)	施設への感染防止対策の指導 ・社員教育の徹底を指導 ・飲食業ガイドラインの徹底を周知
5	通勤に伴う同僚クラスター	車内	7/19～7/14 (～7/18)	同僚：5名 (家族・知人等：11名)	16名	○換気が悪い密閉空間 ○狭い理容の密集場所 ○会場の密接場面 (マスク未着用)	・3密回避について周知
6	ホームパーティークラスター	ホームパーティー	9/10～9/19 (～9/30)	パーティー参加者：24名 (家族・知人等：46名)	70名	○換気が悪い密閉空間 ○狭い理容の密集場所 ○会場の密接場面 (マスク未着用)	・3密回避について周知
7	同僚クラスター	職場	9/15～9/28 (～9/30)	同僚：15名 (同僚・知人等：6名)	(21名*)	○食事、懇話会等の会場の密接場面 ○換気が悪い密閉空間 ○狭い理容の密集場所 ○会場の密接場面 (マスク未着用)	・密接場面回避について周知 ・施設への感染防止対策の指導 ・社員教育の徹底を指導
8	同僚クラスター	職場	10/13～10/14 (～10/18)	同僚：6名 (家族・知人等：5名)	11名	○換気が悪い密閉空間 ○狭い理容の密集場所 ○会場の密接場面 不十分	・職場内での取決めに基づく感染防止対策の徹底を指導
9	同僚クラスター	職場	11/24～12/1 (～12/1)	同僚：7名 (家族・知人等：2名)	9名	○職場における感染対策不足 (手指消毒、室内衛生管理等) ○会場の密接場面 (マスク未着用) ○食事及び休憩室での感染対策 不十分	・施設への感染防止対策の指導 ・社員教育の徹底を指導
10	施設クラスター	施設	11/30～12/2 (～12/2)	入所者：14名 職員：9名 (家族・知人等：1名)	24名	○施設における感染対策不足 (手指消毒、防塵具の取扱い、室内衛生管理等)	・施設への感染防止対策の指導 ・職員教育の徹底を指導
11	施設クラスター	施設	12/1～12/2	入所者：2名 職員：2名	5名	調査中	

* ホームパーティークラスター関連の内数

クラスター関連 感染者数	県内確認分 186名
	他県確認分 15名
計	201名

令和2(2020)年12月1日

高齢者施設管理者 様

栃木県保健福祉部高齢対策課長

高齢者施設における新型コロナウイルス感染症への対応について（依頼）

本県の高齢者福祉行政の推進につきましては、日頃から御理解と御協力をいただき厚く御礼申し上げます。

今般、県内有料老人ホームにおいて、新型コロナウイルス感染症によるクラスターの発生事例が確認されました。

感染拡大防止に向けた取組につきましては、「社会福祉施設等における感染拡大防止のための留意事項について（その2）（令和2年4月7日付け厚生労働省健康局結核感染症課ほか連名事務連絡）」等により御対応いただいているところですが、本県を含め近隣都県においても感染者数が増加している状況です。

引き続き、高齢者施設における感染拡大防止を図るため、管理者が中心となり、上記事務連絡等の留意点について再度点検することはもとより、出勤前の体温計測等による職員の体調把握を徹底していただくとともに、利用者の体調確認の適切な実施や感染リスクが高まる「5つの場面」の徹底回避など、感染拡大防止により一層御留意くださいますようお願いいたします。

栃木県保健福祉部高齢対策課
介護サービス班（介護事業者）
Tel 028-623-3149 Fax 028-623-3058
E-mail kaigohoken@pref.tochigi.lg.jp
本庁舎4階北側