

第 25 回 栃木県新型コロナウイルス 感染症対策本部会議

日時 令和2（2020）年7月21日（火）17：30～

場所 県庁舎本館8階 危機管理センター本部室

次 第

1 開 会

2 議 題

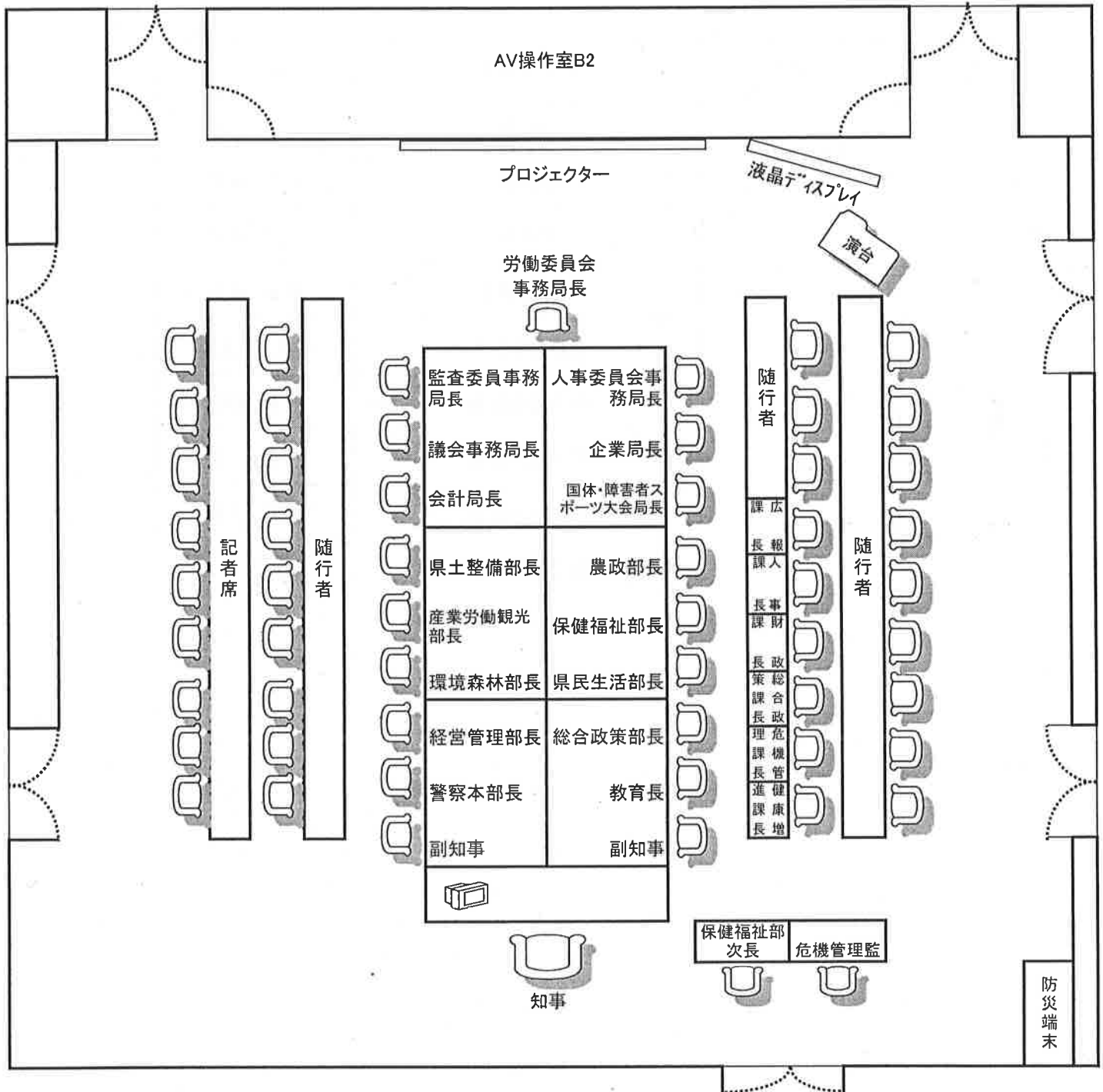
- （1）新型コロナウイルス感染症患者の発生状況について
- （2）今後の対応について
- （3）その他

3 閉 会

栃木県新型コロナウイルス感染症対策本部名簿

本部長	栃木県知事	福田 富一
副本部長	副知事	北村 一郎
	副知事	岡本 誠司
本部員	教育長	荒川 政利
	警察本部長	原田 義久
	総合政策部長	阿久澤 真理
	経営管理部長	茂呂 和巳
	県民生活部長	千金楽 宏
	環境森林部長	鈴木 英樹
	保健福祉部長	海老名 英治
	産業労働観光部長	小竹 欣男
	農政部長	鈴木 正人
	県土整備部長	熊倉 一臣
	国体・障害者スポーツ大会局長	石松 英昭
	会計局長	國井 隆弘
	企業局長	矢野 哲也
	県議会事務局長	篠崎 和男
	人事委員会事務局長	熊倉 精介
	監査委員事務局長	加藤 高
	労働委員会事務局長	松崎 禎彦
危機管理監	松村 誠	
保健福祉部次長	関本 充博	

本部会議座席表(危機管理センター本部室)



栃木県内 新型コロナウイルス感染症 発生状況

番号	年代	性別	居住地	陽性確認日	退院・退所日	備考
1	60代	女性	県南	2月22日	3月27日	クルーズ船下船
2	30代	女性	県南	3月5日	3月12日	大阪ライブハウス、ショッピングセンター勤務
3	40代	女性	宇都宮	3月18日	4月1日	タイ旅行 ※宇都宮市1例目
4	50代	男性	県南	3月20日	4月3日	ポルトガル旅行
5	40代	男性	フィリピン	3月24日	4月10日	フィリピンから帰国
6	70代	男性	安足	3月24日	4月20日	親族との接触あり
7	60代	女性	安足	3月25日	4月3日	No. 6の妻
8	50代	男性	県西	3月25日	4月11日	No. 6の同僚
9	50代	女性	県西	3月25日	5月4日	No. 8の妻
10	40代	男性	県南	3月25日	4月18日	別の新型コロナ感染者と濃厚接触
11	10代	男性	県南	3月26日	4月14日	No. 10の子
12	60代	男性	東京都	3月29日	5月12日	接待を伴う飲食あり
13	30代	男性	宇都宮	3月31日	5月28日	※宇都宮市2例目
14	50代	男性	県南	3月31日	4月27日	
15	20代	男性	県外	4月1日	4月29日	県外で発症 ※宇都宮市3例目
16	40代	男性	宇都宮	4月1日	5月14日	No. 13の兄 ※宇都宮市4例目
17	40代	男性	県南	4月1日	5月18日	
18	30代	男性	宇都宮	4月6日	5月8日	接待を伴う飲食あり ※宇都宮市5例目
				5月22日	6月8日	
19	30代	男性	宇都宮	4月6日	5月8日	※宇都宮市6例目
20	20代	男性	栃木市	4月7日	4月28日	
21	30代	女性	宇都宮	4月7日	5月8日	都内の接客業 ※宇都宮市7例目
22	40代	男性	宇都宮	4月7日	5月8日	神奈川県に出張 ※宇都宮市8例目
23	40代	男性	足利市	4月8日	5月10日	都内ライブハウス
24	10代	女性	佐野市	4月8日	4月22日	No. 20の知人
25	20代	男性	佐野市	4月8日	4月22日	No. 20の同僚
26	30代	男性	下野市	4月8日	4月29日	別の新型コロナ感染者と濃厚接触
27	60代	女性	宇都宮市	4月8日	5月2日	No. 21の母 ※宇都宮市9例目
28	30代	女性	宇都宮市	4月8日	5月1日	No. 21の妹 ※宇都宮市10例目
29	40代	男性	鹿沼市	4月9日	4月19日	
30	70代	男性	栃木市	4月9日	5月19日	
31	70代	女性	那須塩原市	4月9日	5月27日	
32	20代	女性	県外	4月10日	5月11日	No. 14の娘
33	70代	男性	那須塩原市	4月11日	6月24日	No. 31の夫
34	60代	男性	小山市	4月11日	4月28日	
35	40代	男性	栃木市	4月11日	4月24日	
36	30代	女性	栃木市	4月13日	5月11日	No. 35の妻
37	60代	男性	栃木市	4月14日	5月12日	
38	30代	男性	宇都宮市	4月14日	4月28日	家族が他県で発症 ※宇都宮市11例目
39	60代	女性	那須塩原市	4月15日	5月9日	
40	40代	女性	宇都宮市	4月15日	4月29日	※宇都宮市12例目
41	50代	女性	那須塩原市	4月16日	6月4日	No. 31及びNo. 33の子
42	50代	男性	栃木市	4月16日	5月18日	No. 37の同僚
43	50代	女性	栃木市	4月17日	5月9日	
44	60代	男性	那須塩原市	4月17日	5月15日	No. 39の夫
45	60代	女性	栃木市	4月19日	5月19日	No. 43の同僚

栃木県内 新型コロナウイルス感染症 発生状況

番号	年代	性別	居住地	陽性確認日	退院・退所日	備考
46	60代	女性	那須塩原市	4月19日	5月2日	
47	50代	男性	栃木市	4月20日	5月12日	No. 45の同僚
48	70代	男性	栃木市	4月20日	5月30日	No. 45の同僚
49	60代	男性	栃木市	4月20日	5月18日	No. 37の兄
50	30代	男性	真岡市	4月21日	5月11日	
51	20代	女性	栃木市	4月21日	6月1日	No. 47の娘
52	70代	男性	那須塩原市	4月22日	5月11日	別の新型コロナ感染者と同じ会合に参加
53	80代	女性	大田原市	4月25日	6月3日	
54	70代	男性	栃木市	4月26日	5月19日	
55	30代	女性	さいたま市	4月28日	他県医療機関入院中	※宇都宮市13例目 4/30発生届取下げのため削除
55	60代	女性	宇都宮市	5月7日	5月30日	※宇都宮市13例目
56	70代	男性	宇都宮市	5月8日	5月30日	No. 55の夫 ※宇都宮市14例目
57	70代	女性	宇都宮市	5月12日	6月3日	※宇都宮市15例目
58	40代	女性	宇都宮市	5月14日	6月5日	※宇都宮市16例目
59	70代	女性	宇都宮市	5月15日	6月5日	No. 57の友人 ※宇都宮市17例目
60	10代	女性	宇都宮市	5月15日	6月4日	No. 58の子 ※宇都宮市18例目
61	60代	女性	宇都宮市	5月18日	6月9日	No. 58の同僚 ※宇都宮市19例目
62	40代	女性	宇都宮市	5月19日	6月4日	No. 61の同僚 ※宇都宮市20例目
63	60代	女性	宇都宮市	5月20日	6月4日	No. 62の母 ※宇都宮市21例目
64	50代	女性	宇都宮市	5月20日	6月6日	No. 58・61・62の同僚 ※宇都宮市22例目
65	70代	男性	宇都宮市	5月25日	6月12日	No. 62の父及びNo63の夫 ※宇都宮市23例目
66	20代	男性	埼玉県	6月2日	6月11日	
67	20代	女性	益子町	6月27日	7月6日	県外の新型コロナ感染者と濃厚接触
68	20代	女性	さくら市	6月27日	7月9日	県外の新型コロナ感染者と濃厚接触
69	10代	女性	さくら市	6月27日	7月7日	県外の新型コロナ感染者と濃厚接触
70	30代	男性	宇都宮市	6月28日	7月7日	No. 67・68・69の同僚 ※宇都宮市24例目
71	10代	女性	宇都宮市	6月28日	7月7日	No. 67・68・69の同僚 ※宇都宮市25例目
72	30代	男性	鹿沼市	6月28日	7月7日	No. 67・68・69の同僚
73	20代	女性	上三川町	6月28日	7月9日	No. 67・68・69の同僚
74	20代	女性	那須烏山市	6月28日	7月14日	No. 67・68・69の同僚
75	20代	女性	鹿沼市	6月29日	7月9日	No. 72の妻
76	30代	男性	上三川町	6月29日	7月9日	No. 73の知人
77	70代	男性	小山市	6月30日	7月9日	
78	20代	男性	鹿沼市	6月30日	7月9日	
79	20代	男性	宇都宮市	6月30日	7月8日	No. 78の同僚 ※宇都宮市26例目
80	30代	女性	宇都宮市	7月1日	7月9日	No. 79の知人 ※宇都宮市27例目
81	20代	男性	宇都宮市	7月1日	7月7日	No. 70の知人 ※宇都宮市28例目
82	20代	男性	宇都宮市	7月1日	7月8日	No. 78・79の同僚 ※宇都宮市29例目
83	30代	男性	宇都宮市	7月2日	7月9日	クラスター発生店舗利用 ※宇都宮市30例目
84	20代	女性	宇都宮市	7月2日	7月13日	No. 82の知人 ※宇都宮市31例目
85	20代	男性	真岡市	7月3日	7月13日	No. 78・79・82の同僚
86	60代	女性	宇都宮市	7月3日	7月13日	No. 83の同僚 ※宇都宮市32例目
87	30代	女性	宇都宮市	7月5日	7月17日	No. 86の娘 ※宇都宮市33例目
88	30代	男性	宇都宮市	7月7日	7月15日	県外の新型コロナ感染者と濃厚接触 ※宇都宮市34例目
89	40代	女性	佐野市	7月8日	7月17日	東京都内の舞台を観劇
90	10歳未満	男性	宇都宮市	7月8日		No. 88の子 ※宇都宮市35例目
91	20代	男性	佐野市	7月10日		
92	30代	女性	佐野市	7月10日	7月20日	東京都内の舞台を観劇

栃木県内 新型コロナウイルス感染症 発生状況

番号	年代	性別	居住地	陽性確認日	退院・退所日	備考
93	40代	女性	真岡市	7月10日		
94	40代	女性	小山市	7月12日		家族が他県で陽性判明
95	10歳未満	女性	小山市	7月12日		No. 94の娘 家族が他県で陽性判明
96	20代	男性	小山市	7月13日		No. 94の息子 家族が他県で陽性判明
97	20代	男性	小山市	7月13日		No. 96の知人 他県での陽性判明者・No. 94との接触もあり
98	30代	女性	宇都宮市	7月13日		No. 70の同居家族 ※宇都宮市36例目
99	20代	男性	小山市	7月14日		No. 96・97の知人 他県での陽性判明者・No. 94との接触もあり
100	30代	女性	小山市	7月14日		No. 94の同僚
101	50代	女性	小山市	7月14日		No. 94の同僚
102	50代	女性	小山市	7月14日		No. 94の同僚
103	50代	女性	小山市	7月14日		No. 94の同僚
104	30代	男性	真岡市	7月15日		
105	40代	男性	野木町	7月14日		東京都内の職場に勤務
106	60代	女性	小山市	7月15日		集会に参加
107	20代	男性	宇都宮市	7月15日	7月17日	※宇都宮市37例目
108	50代	女性	小山市	7月16日		No. 103の妹、No. 121の妻、No. 109・121・123の母
109	10代	女性	小山市	7月16日		No. 103の妹の子、No. 108・121の次女、No. 122の妹、No. 123の姉
110	20代	男性	宇都宮市	7月16日		※宇都宮市38例目
111	80代	女性	宇都宮市	7月16日		No. 104の高齢者用住宅利用者 ※宇都宮市39例目
112	20代	女性	宇都宮市	7月16日		No. 104の同僚 ※宇都宮市40例目
113	30代	男性	小山市	7月17日		No. 106の知人、同じ集会に参加
114	50代	女性	小山市	7月17日		No. 106の知人、同じ集会に参加
115	10代	男性	小山市	7月17日		No. 106の知人、同じ集会に参加
116	20代	男性	鹿沼市	7月17日		No. 110の同僚
117	20代	女性	日光市	7月17日		No. 116の知人
118	30代	男性	宇都宮市	7月17日		No. 112の家族、※宇都宮市41例目
119	60代	男性	小山市	7月18日		No. 106の夫
120	60代	男性	小山市	7月18日		No. 96の同僚
121	40代	男性	小山市	7月18日		No. 108の夫、No. 109・122・123の父
122	20代	女性	小山市	7月18日		No. 108・121の長女、No. 109・123の姉
123	10代	男性	小山市	7月18日		No. 108・121の長男、No. 109・122の弟
124	30代	男性	下野市	7月18日		No. 110の同僚 ※宇都宮市42例目
125	30代	女性	小山市	7月19日		No. 126の妻、No. 106と同じ集会に参加
126	40代	男性	小山市	7月19日		No. 125の夫、No. 106と同じ集会に参加
127	20代	女性	真岡市	7月19日		埼玉県内の知人宅に宿泊
128	40代	男性	小山市	7月19日		No. 129の夫、No. 130の父、No. 131の祖父、No. 106と同じ集会に参加
129	40代	女性	小山市	7月19日		No. 128の妻、No. 130の母、No. 131の祖母、No. 106と同じ集会に参加
130	20代	女性	小山市	7月19日		No. 128・129の長女、No. 131の母、No. 106と同じ集会に参加
131	10才未満	男性	小山市	7月19日		No. 130の子、No. 106と同じ集会に参加
132	30代	男性	宇都宮市	7月19日		No. 110の同僚 ※宇都宮市43例目
133	40代	女性	小山市	7月19日		
134	40代	女性	小山市	7月20日		No. 106と同じ集会に参加
135	20代	男性	大田原市	7月20日		No. 110の同僚 ※宇都宮市44例目
136	20代	女性	宇都宮市	7月20日		No. 124の知人 ※宇都宮市45例目

※居住地にかかわらず、感染症の予防及び感染症の患者に対する医療に関する法律に基づき、栃木県及び宇都宮市に届け出のあった患者について掲載しています。（他県や検疫所に届け出があった患者は、他県等で公表されます。）
 ※患者・御家族の人権尊重・個人情報保護に御理解と御配慮をお願いします。
 ※退院・退所日の「退院」には、感染症法上の入院勧告解除（入院中）を含みます。

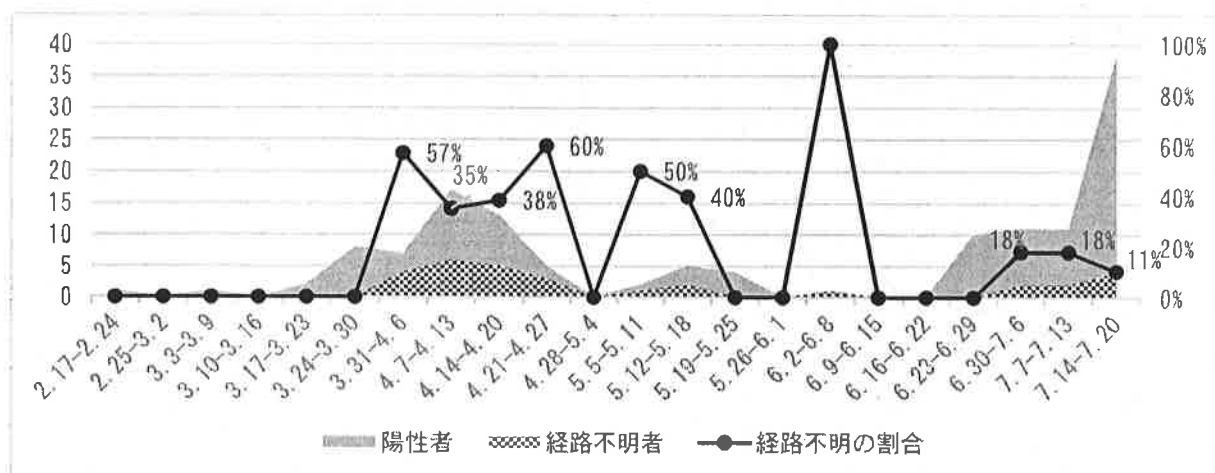
警戒度モニタリング状況等について

1 警戒度指標の状況（令和2（2020）年7月20日現在）

指標	現状		警戒度
新規感染者数（直近1週間）	38人	7/14～7/20	特定警戒
検査陽性率（直近1週間）	3.2%	7/14～7/20	感染拡大注意
病床の稼働率	15.9%	7/20	感染観察
重症病床の稼働率	0%	7/20	感染観察

- 新規感染者数が直近1週間で過去最大の38人
- このうち、感染経路不明は4人（No. 104, 107, 110, 133）
- 直近1週間の検査陽性率が3.2%
- 病床はひっ迫していない

（参考）感染経路不明の割合の推移



2 国内の発生動向

- 6月中～下旬以降、新規感染者数が増加傾向

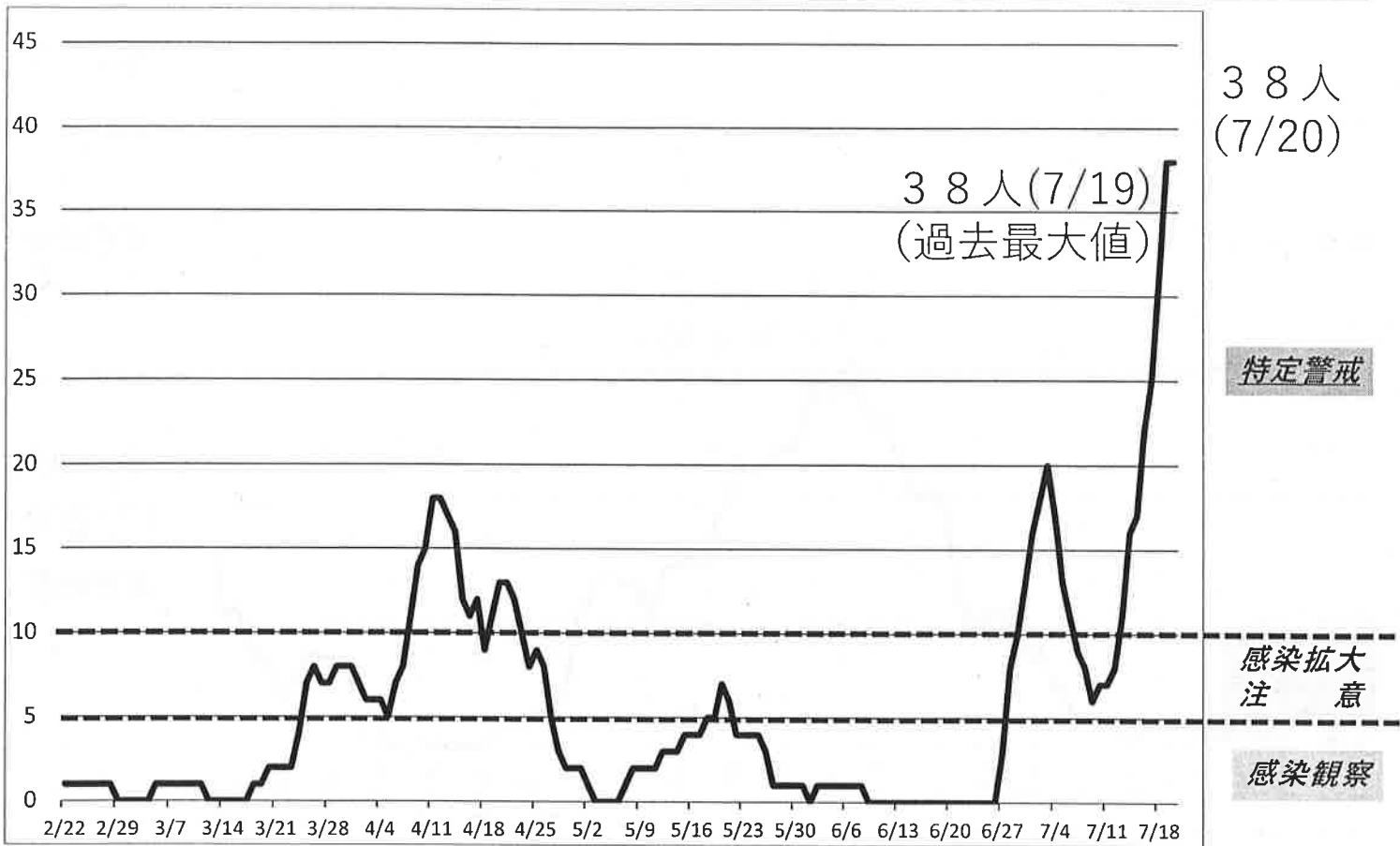
3 近隣都県の新規感染者数（7月14日～20日）

- 福島県、茨城県、群馬県は1日当たり0～5人で推移
- 埼玉県、東京都は6月中～下旬以降、増加傾向

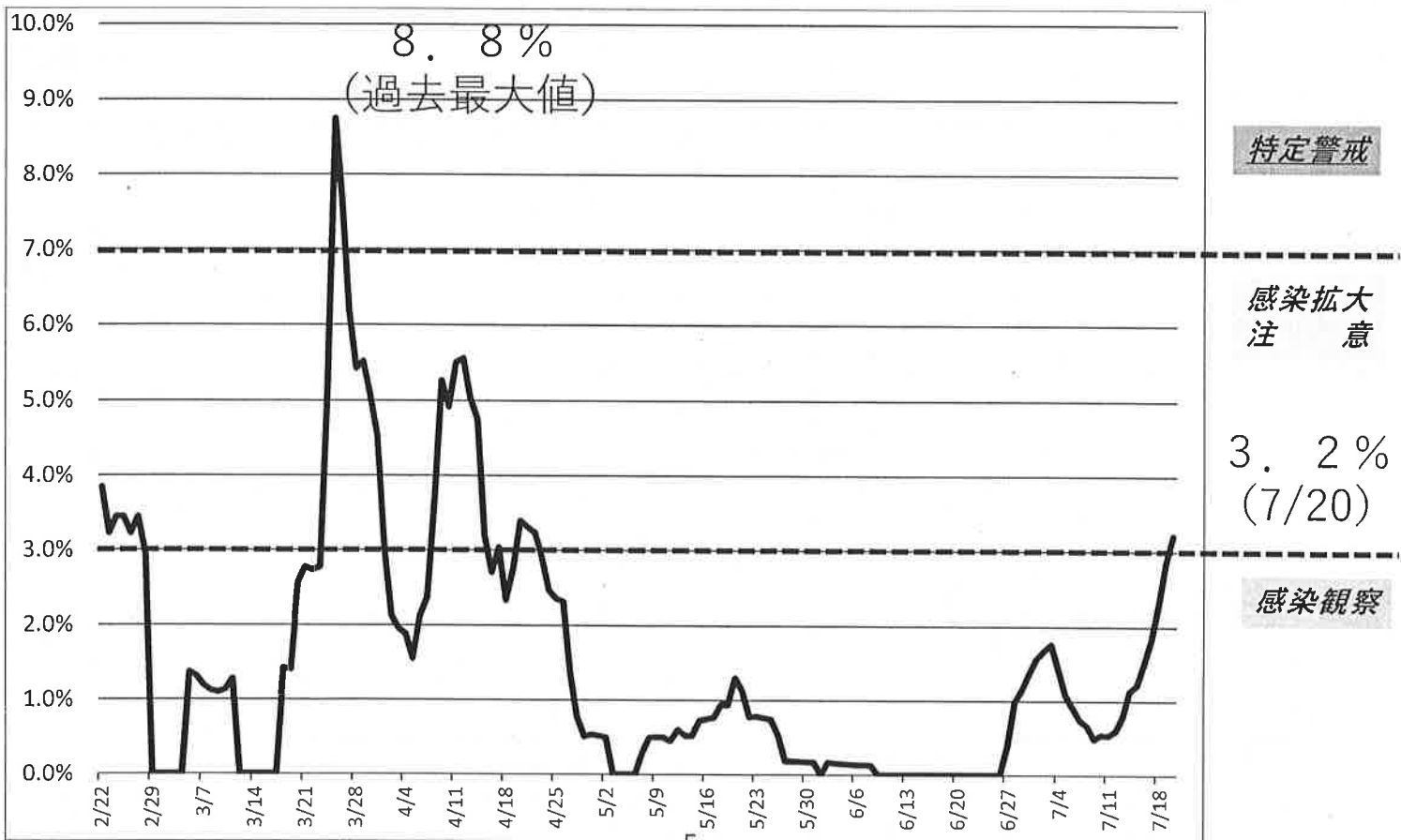
4 評価

- 新規感染者数が増加傾向にあり、特定警戒のレベルにあるが、感染経路が把握できている者の割合は高いことから、警戒レベルは「感染観察」を維持する
- しかしながら、病床稼働率が上昇傾向にあることから、現在の感染状況は「感染拡大注意」のレベルに近づいているという危機意識を持ち、県民・事業者に向け、感染拡大防止の取組への更なる協力を求める必要がある

新規感染者数（直近1週間）

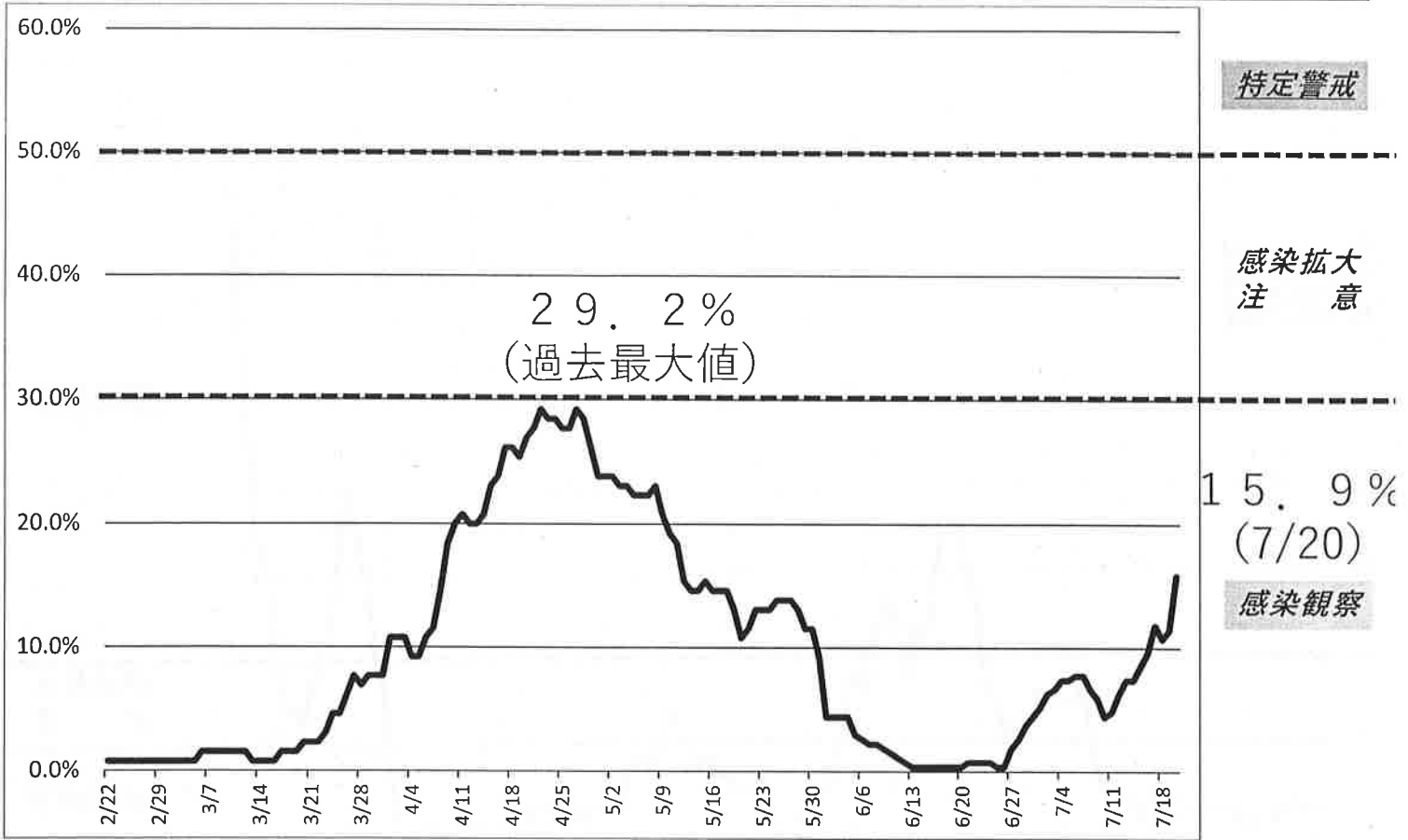


検査陽性率（直近1週間）



※陽性率は民間の検査結果により後日変動する。

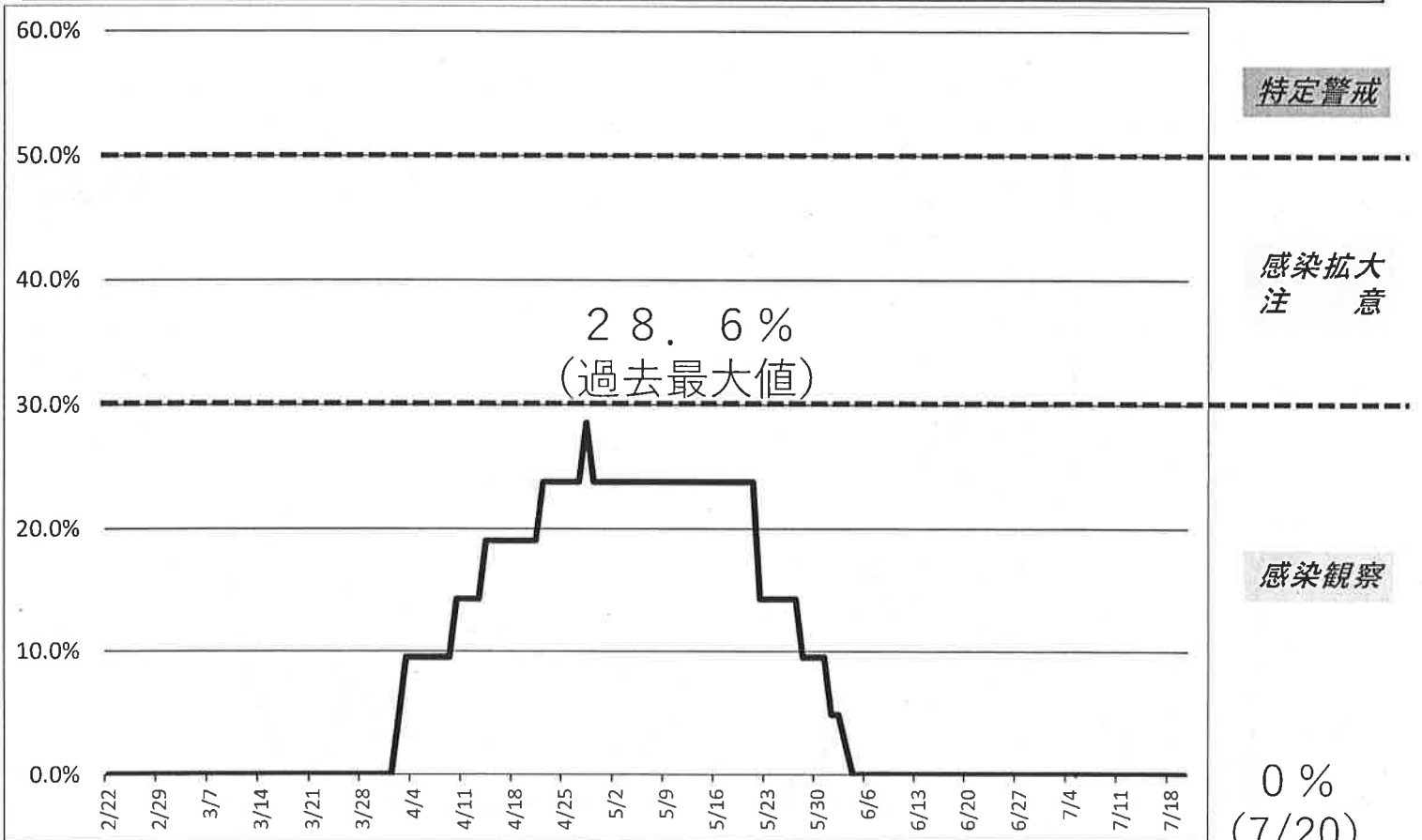
病床の稼働率



※受入病床数：5/31までは130床、6/1から271床

※6/21から利用病床数には、空港検疫・県外で確認された陽性者による病床利用を算入しています。

重症病床の稼働率



※重症病床数：5/31までは受入病床130床のうち21床、6/1から受入病床271床のうち41床

※6/21から利用病床数には、空港検疫・県外で確認された陽性者による病床利用を算入しています。

警戒度に関する判断基準

- 県内の感染拡大状況を判断するため、有識者の意見を踏まえ、栃木県独自の指標を設定
- 各指標について、感染拡大状況を判断するための警戒度に関する判断基準を設定
 - ⇒各指標の推移や近隣都県の感染状況、感染経路不明症例の割合等を踏まえ、感染防止対策の対応レベルを総合的に判断
 - ※警戒度を上げる場合は速やかに判断。下げる場合は2週間程度の推移を観察。

指 標		特定警戒	感染拡大注意	感染観察	過去最大値	備考	
感染 状況	新規感染者数 (直近1週間)	10人 超	10人 以下	5人 以下	38人 (7.13-7.19)	特定警戒のレベルを、国による「人口10万人あたり0.5人」を目安に設定	
	検査陽性率 (直近1週間)	7% 超	7% 以下	3% 以下	8.8% (3.19-3.25)	特定警戒のレベルを、千葉大学による「7%未満の陽性率を保つことが、死者数の抑制に重要」という発表を参考に設定	
医療 提供 体制	病床の稼働率	50% 超	50% 以下	30% 以下	29.2% (4.27)	受入病床数：271床 (6/1現在)	
	重症病床の稼働率	50% 超	50% 以下	30% 以下	28.6% (4.28)	受入病床271床のうち 重症病床数：41床 (6/1現在)	
		← 高 警戒度 低 →					

各警戒度の状況（イメージ）

特定 警戒

感染者数がさらに拡大しており、市中での感染の可能性が高く、病床ひっ迫のリスクが高いため、厳重な警戒が必要な状態。

感染 拡大 注意

感染者数が拡大傾向にあり、感染経路を特定（推定）できない者の増加や複数のクラスター発生、病床ひっ迫のリスクが高まっているため注意が必要な状態。

感染 観察

感染者がいない又は少なく、クラスターが発生した場合でも感染経路を特定（推定）できており、病床にも余裕があるため、引き続き観察を行う状態。

警戒度に応じた行動基準

項目	特定警戒	感染拡大注意	感染観察
外出自粛の要請	【法45①による要請】 ・ 不要不急の外出 ・ 都道府県をまたぐ移動 ・ クラスター発生場所	【法24⑨による要請】 ・ 都道府県をまたぐ移動 ・ クラスター発生場所、3密場所 ※ハイリスクの方には不要不急の外出自粛を要請	【法によらない協力依頼】 ・ 特定警戒都道府県への移動 ・ クラスター発生場所、3密場所を避けるよう依頼
施設の使用制限	【法24⑨、45②による要請】 遊興施設、劇場、遊技施設、文教施設、博物館等幅広く対象 ※条件付での除外もあり得る	【法24⑨による要請】 クラスターのおそれがある施設、3密施設への使用制限の協力要請	【法によらない協力依頼】 ・ 使用制限の要請は行わない ・ 一般感染対策や3密回避の徹底を依頼
イベント開催自粛の要請	【法24⑨、45②による要請】 クラスターのおそれがあるイベント、3密の集まりは、開催自粛	【法24⑨による要請】 クラスターのおそれがあるイベント、3密の集まりは、開催自粛	【法によらない協力依頼】 全国的かつ大規模なイベントで、リスクへの対応が伴わない場合は、中止・延期等の慎重な対応を依頼
学校生活	休業 又は 分散登校	分散登校 又は 通常登校	通常登校

※ ハイリスクの方 = 高齢者、基礎疾患を有する方、妊娠している方等

【注1】 国の基本的対処方針等に基づき、上記基準と異なる要請等を実施する場合がある。

【注2】 どの警戒度でも「新しい生活様式」の実践、施設における感染防止対策の徹底を要請する。

感染拡大防止の取組への協力依頼事項

① 県民に対する協力依頼

●「3つの密」の回避や、人と人との距離の確保、マスクの着用、手洗いなどの手指衛生をはじめとした基本的な感染防止対策の徹底を依頼

・エアコンを使用している部屋でも換気を行うよう依頼

●県内・県外を問わず、感染防止対策が十分でない場所への外出を控えるよう依頼

・感染防止対策の取組状況について、「新型コロナウイルス感染防止対策取組宣言」ステッカーの有無を確認することを周知

●風邪症状等がある場合は旅行や外出を控えるよう依頼

② 事業者に対する協力依頼

●業種ごとの感染拡大予防ガイドラインの徹底等、感染拡大防止のための適切な取組を依頼

●「新型コロナウイルス感染防止対策取組宣言」の実施を依頼

