

7-(2) 肺がんについて

1 受診者数及び受診率

- 県内における肺がん検診の受診率者数及び受診率は下表のとおりである。
- 平成20年度と比較すると、男性では0.3ポイント増で28.1%、女性では0.1ポイント増で25.1%、全体では0.1ポイント増の26.2%と増加傾向であった。(表1)
- 年齢階級別に比較すると、男性では65歳から69歳までが36.3%と最も高く、女性では60歳から64歳までが37.7%と最も高い傾向にあった。(表2・図1)
- 市町別に比較すると、受診率が高い市町で52.7%、最も低い市町で0.4%であった。(表3)

(参考)がん検診の内容

指針年齢	40歳以上
指針外年齢	20歳から39歳
指針方式	問診、胸部X線検査及び喀痰細胞診
指針外方式	CT検査

出典) 厚生労働省「がん予防重点健康教育及びがん検診実施のための指針」

表1

	栃木県										全国	
	平成21年度										平成20年度	平成21年度
	指針方式			指針外方式			計			指針方式	指針方式	
	指針年齢	指針外年齢	計	指針年齢	指針外年齢	計	指針年齢	指針外年齢	計	指針年齢	指針年齢	
対象者数	男	196,559人	47,926人	244,485人							196,559人	
	女	345,451人	90,723人	436,174人							345,451人	
	計	542,010人	138,649人	680,659人							542,010人	38,582,422人
受診者数	男	55,148人	340人	55,488人	1,198人		1,198人	56,346人	340人	56,686人	54,613人	
	女	87,068人	629人	87,697人	2,064人		2,064人	89,132人	629人	89,761人	86,875人	
	計	142,216人	969人	143,185人	3,262人	0人	3,262人	145,478人	969人	146,447人	141,488人	6,902,820人
受診率	男	28.1%	0.7%	22.7%	0.6%		0.5%	28.7%	0.7%	23.2%	27.8%	
	女	25.2%	0.7%	20.1%	0.6%		0.5%	25.8%	0.7%	20.6%	25.1%	
	計	26.2%	0.7%	21.0%	0.6%	0.0%	0.5%	26.8%	0.7%	21.5%	26.1%	17.8%

出典: 全国「平成21年度地域保健・健康増進事業報告」(厚生労働省)

表2 年齢階級別・受診者数及び受診率(平成21年度)

	対象者数	指針方式		指針外方式		計		
		受診者数	受診率	受診者数	受診率	受診者数	受診率	
男	20-24	18,723						
	25-29	11,159	14	0.1%		14	0.1%	
	30-34	10,045	146	1.5%		146	1.5%	
	35-39	7,999	180	2.3%		180	2.3%	
	40-44	7,286	1,989	27.3%	32	0.4%	2,021	27.7%
	45-49	7,779	1,933	24.8%	58	0.7%	1,991	25.6%
	50-54	10,961	2,732	24.9%	92	0.8%	2,824	25.8%
	55-59	14,512	4,633	31.9%	182	1.3%	4,815	33.2%
	60-64	26,048	8,670	33.3%	265	1.0%	8,935	34.3%
	65-69	32,993	11,975	36.3%	235	0.7%	12,210	37.0%
	70-74	35,848	10,177	28.4%	166	0.5%	10,343	28.9%
	75-79	31,611	7,733	24.5%	117	0.4%	7,850	24.8%
80以上	29,521	5,306	18.0%	51	0.2%	5,357	18.1%	
計	244,485	55,488	22.7%	1,198	0.5%	56,686	23.2%	
女	20-24	18,389						
	25-29	20,094						
	30-34	28,267	233	0.8%		233	0.8%	
	35-39	23,973	396	1.7%		396	1.7%	
	40-44	19,994	4,565	22.8%	146	0.7%	4,711	23.6%
	45-49	19,357	5,081	26.2%	149	0.8%	5,230	27.0%
	50-54	26,419	6,813	25.8%	221	0.8%	7,034	26.6%
	55-59	34,875	10,821	31.0%	348	1.0%	11,169	32.0%
	60-64	40,543	15,265	37.7%	487	1.2%	15,752	38.9%
	65-69	44,414	15,470	34.8%	305	0.7%	15,775	35.5%
	70-74	47,931	12,797	26.7%	233	0.5%	13,030	27.2%
	75-79	45,636	9,632	21.1%	122	0.3%	9,754	21.4%
80以上	66,282	6,624	10.0%	53	0.1%	6,677	10.1%	
計	436,174	87,697	20.1%	2,064	0.5%	89,761	20.6%	
男女	20-24	37,112						
	25-29	31,253	14			14		
	30-34	38,312	379	1.0%		379	1.0%	
	35-39	31,972	576	1.8%		576	1.8%	
	40-44	27,280	6,554	24.0%	178	0.7%	6,732	24.7%
	45-49	27,136	7,014	25.8%	207	0.8%	7,221	26.6%
	50-54	37,380	9,545	25.5%	313	0.8%	9,858	26.4%
	55-59	49,387	15,454	31.3%	530	1.1%	15,984	32.4%
	60-64	66,591	23,935	35.9%	752	1.1%	24,687	37.1%
	65-69	77,407	27,445	35.5%	540	0.7%	27,985	36.2%
	70-74	83,779	22,974	27.4%	399	0.5%	23,373	27.9%
	75-79	77,247	17,365	22.5%	239	0.3%	17,604	22.8%
80以上	95,803	11,930	12.5%	104	0.1%	12,034	12.6%	
計	680,659	143,185	21.0%	3,262	0.5%	146,447	21.5%	

図1 年齢階級別・受診者数及び受診率(平成21年度)

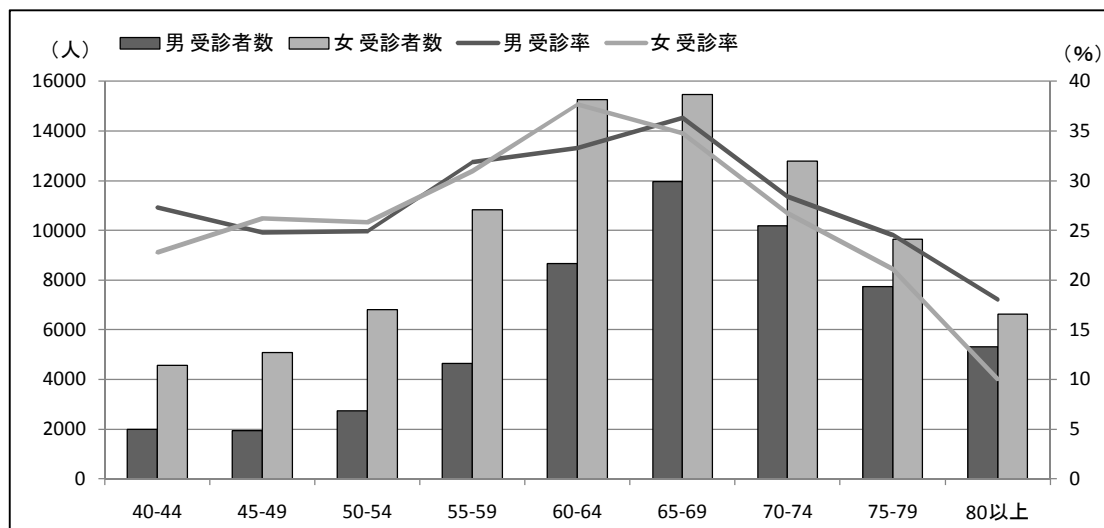
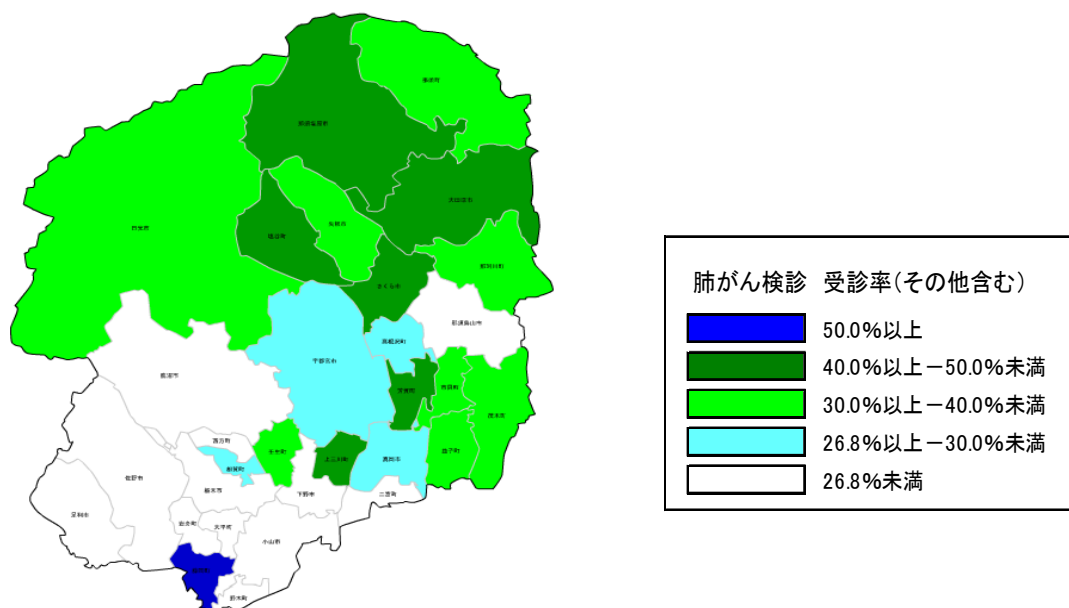


表3 市町別・受診者数及び受診率(平成21年度)

	平成21年度													平成20年度 指針方式 受診率
	対象者数 指針年齢	指針方式				指針外方式				計				
		受診者数		受診率	計	受診者数		受診率	計	受診者数		受診率	計	
		指針年齢	指針外年齢	指針年齢		指針年齢	指針外年齢	指針年齢		指針外年齢	指針年齢	指針外年齢		
宇都宮市	124,251	36,838		36,838	29.6%					36,838		36,838	29.6%	27.0%
足利市	43,892	6,486		6,486	14.8%					6,486		6,486	14.8%	14.7%
栃木市	41,821	8,479		8,479	20.3%					8,479		8,479	20.3%	—
旧栃木市	24,162	3,324		3,324	13.8%					3,324		3,324	13.8%	16.5%
旧大平町	7,834	899		899	11.5%					899		899	11.5%	9.3%
旧藤岡町	5,816	3,065		3,065	52.7%					3,065		3,065	52.7%	49.0%
旧都賀町	4,009	1,191		1,191	29.7%					1,191		1,191	29.7%	30.2%
佐野市	34,281	7,702		7,702	22.5%					7,702		7,702	22.5%	21.4%
鹿沼市	29,089	118		118	0.4%	2,672		2,672	9.2%	2,790		2,790	9.6%	9.5%
日光市	27,814	9,375		9,375	33.7%					9,375		9,375	33.7%	54.7%
小山市	39,791	6,040	107	6,147	15.2%					6,040	107	6,147	15.2%	13.5%
真岡市	21,658	6,457		6,457	29.8%					6,457		6,457	29.8%	—
旧真岡市	—	—	—	—	—	—	—	—	—	—	—	—	—	26.7%
旧二宮町	—	—	—	—	—	—	—	—	—	—	—	—	—	37.0%
大田原市	22,669	10,011	105	10,116	44.2%					10,011	105	10,116	44.2%	42.1%
矢板市	10,251	3,169		3,169	30.9%					3,169		3,169	30.9%	29.2%
那須塩原市	28,080	11,649		11,649	41.5%					11,649		11,649	41.5%	40.2%
さくら市	11,604	4,887	650	5,537	42.1%					4,887	650	5,537	42.1%	41.3%
那須烏山市	10,259	2,075		2,075	20.2%					2,075		2,075	20.2%	21.1%
下野市	14,692	2,634		2,634	17.9%					2,634		2,634	17.9%	17.6%
上三川町	7,298	3,209		3,209	44.0%					3,209		3,209	44.0%	43.5%
西方町	2,222					430		430	19.4%	430		430	19.4%	0.0%
益子町	6,940	2,297		2,297	33.1%					2,297		2,297	33.1%	26.1%
茂木町	5,858	2,183		2,183	37.3%					2,183		2,183	37.3%	34.1%
市貝町	3,501	1,378		1,378	39.4%					1,378		1,378	39.4%	38.7%
芳賀町	5,239	1,978		1,978	37.8%	160		160	3.1%	2,138		2,138	40.8%	41.8%
壬生町	10,518	3,643	2	3,645	34.6%					3,643	2	3,645	34.6%	30.9%
野木町	7,017	1,092	105	1,197	15.6%					1,092	105	1,197	15.6%	18.2%
岩舟町	5,442	855		855	15.7%					855		855	15.7%	12.2%
塩谷町	4,401	2,073		2,073	47.1%					2,073		2,073	47.1%	46.8%
高根沢町	7,804	2,089		2,089	26.8%					2,089		2,089	26.8%	27.6%
那須町	8,982	3,022		3,022	33.6%					3,022		3,022	33.6%	32.5%
那珂川町	6,636	2,477		2,477	37.3%					2,477		2,477	37.3%	36.0%
計	542,010	142,216	969	143,185	26.2%	3,262	0	3,262	0.6%	145,478	969	146,447	26.8%	26.1%

図2 市町別・受診率(平成21年度)



2 要精密検査者数及び要精検率

- 県内における肺がん検診の要精密検査者数及び要精検率は下表のとおりである。
- 平成20年度と比較すると、男性で0.25ポイント減で2.93%、女性では0.08ポイント減の1.88%で、全体では0.14ポイント増の2.29%であった。(表4)
また、許容値と比較しても範囲内であった。
- 年齢階級別に比較すると、男性・女性とも年齢が上がるにつれて上昇する傾向にあった。(表5)

表4

		平成21年度			平成20年度
		指針年齢			指針年齢
		指針方式	指針外方式	計	指針方式
検診受診者数	男	55,148人	1,198人	56,346人	54,613人
		19,672人	484人	20,156人	16,236人
	女	87,068人	2,064人	89,132人	86,875人
		32,021人	1,013人	33,034人	26,263人
	計	142,216人	3,262人	145,478人	141,488人
		51,693人	1,497人	53,190人	42,499人
要精検者数	男	1,615人	69人	1,684人	1,737人
		677人	36人	1,684人	676人
	女	1,637人	101人	1,738人	1,702人
		628人	62人	690人	628人
	計	3,252人	170人	3,422人	3,439人
		1,305人	98人	2,374人	1,304人
要精検率	男	2.93%	5.76%	2.99%	3.18%
		3.44%	7.44%	8.35%	4.16%
	女	1.88%	4.89%	1.95%	1.96%
		1.96%	6.12%	2.09%	2.39%
	計	2.29%	5.21%	2.35%	2.43%
		2.52%	6.55%	4.46%	3.07%

注)下段は、前回未受診者の内数

参考)

要精検率の許容値 : 3.00%以下

(出典:「今後の我が国におけるがん検診評価の在り方について」(がん検診事業評価委員会報告書))

表5 年齢階級別・要精密検査者数及び要精検率(平成21年度)

		指針方式			指針外方式			計		
		受診者数	精密検査者数	要精検率	受診者数	精密検査者数	要精検率	受診者数	精密検査者数	要精検率
男	40-44	1,989	19	0.96%	32	1	3.13%	2,021	20	0.99%
	45-49	1,933	24	1.24%	58	3	5.17%	1,991	27	1.36%
	50-54	2,732	36	1.32%	92			2,824	36	1.27%
	55-59	4,633	72	1.55%	182	12	6.59%	4,815	84	1.74%
	60-64	8,670	190	2.19%	265	14	5.28%	8,935	204	2.28%
	65-69	11,975	312	2.61%	235	19	8.09%	12,210	331	2.71%
	70-74	10,177	350	3.44%	166	8	4.82%	10,343	358	3.46%
	75-79	7,733	345	4.46%	117	4	3.42%	7,850	349	4.45%
	80以上	5,306	267	5.03%	51	8	15.69%	5,357	275	5.13%
	計	55,148	1,615	2.93%	1,198	69	5.76%	56,346	1,684	2.99%
女	40-44	4,565	33	0.72%	146	5	3.42%	4,711	38	0.81%
	45-49	5,081	30	0.59%	149	3	2.01%	5,230	33	0.63%
	50-54	6,813	54	0.79%	221	9	4.07%	7,034	63	0.90%
	55-59	10,821	138	1.28%	348	16	4.60%	11,169	154	1.38%
	60-64	15,265	217	1.42%	487	20	4.11%	15,752	237	1.50%
	65-69	15,470	283	1.83%	305	18	5.90%	15,775	301	1.91%
	70-74	12,797	323	2.52%	233	11	4.72%	13,030	334	2.56%
	75-79	9,632	331	3.44%	122	14	11.48%	9,754	345	3.54%
	80以上	6,624	228	3.44%	53	5	9.43%	6,677	233	3.49%
	計	87,068	1,637	1.88%	2,064	101	4.89%	89,132	1,738	1.95%
男女	40-44	6,554	52	0.79%	178	6	3.37%	6,732	58	0.86%
	45-49	7,014	54	0.77%	207	6	2.90%	7,221	60	0.83%
	50-54	9,545	90	0.94%	313	9	2.88%	9,858	99	1.00%
	55-59	15,454	210	1.36%	530	28	5.28%	15,984	238	1.49%
	60-64	23,935	407	1.70%	752	34	4.52%	24,687	441	1.79%
	65-69	27,445	595	2.17%	540	37	6.85%	27,985	632	2.26%
	70-74	22,974	673	2.93%	399	19	4.76%	23,373	692	2.96%
	75-79	17,365	676	3.89%	239	18	7.53%	17,604	694	3.94%
	80以上	11,930	495	4.15%	104	13	12.50%	12,034	508	4.22%
	計	142,216	3,252	2.29%	3,262	170	5.21%	145,478	3,422	2.35%

図3 年齢階級別・要精密検査者数及び要精検率(平成21年度)

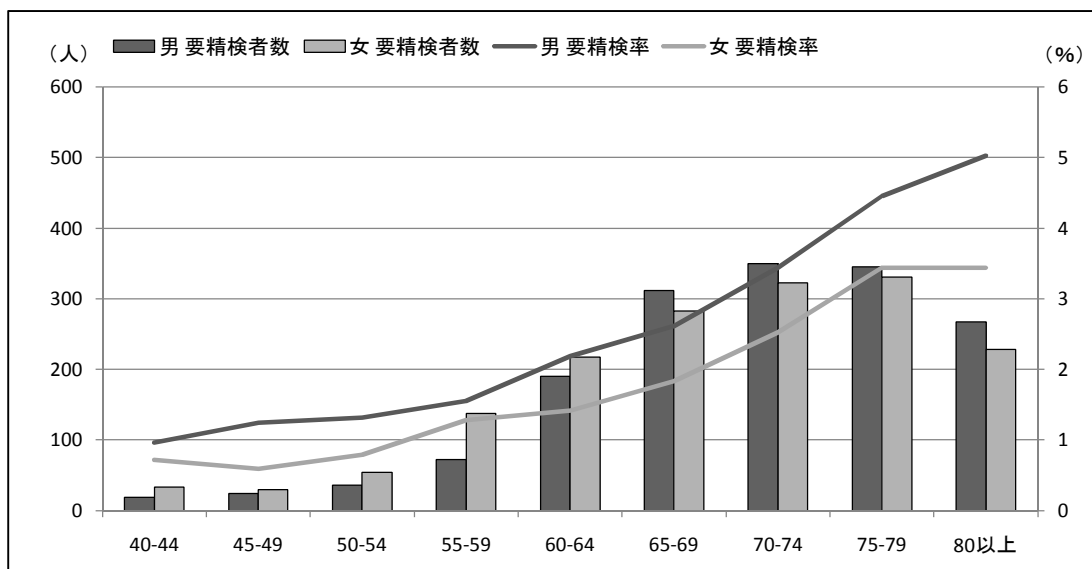
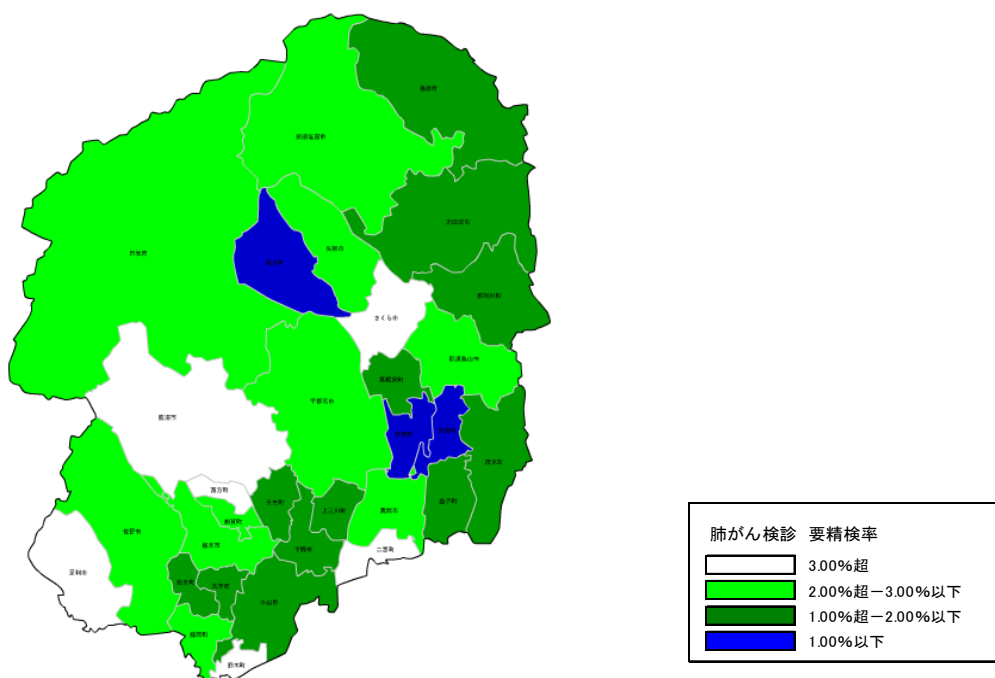


表6 市町別・要精密検査者数及び要精検率(平成21年度)

	平成21年度									平成20年度 指針年齢 指針方式 要精検率
	指針年齢									
	指針方式			指針外方式			計			
	受診者数	精密検査者数	要精検率	受診者数	精密検査者数	要精検率	受診者数	精密検査者数	要精検率	
宇都宮市	36,838	1,003	2.72%				36,838	1,003	2.72%	3.01%
足利市	6,486	247	3.81%				6,486	247	3.81%	3.65%
栃木市	18,598	185	0.99%				8,479	185	2.18%	—
旧栃木市	3,324	74	2.23%				3,324	74	2.23%	2.49%
旧大平町	899	11	1.22%				899	11	1.22%	0.68%
旧藤岡町	3,065	76	2.48%				3,065	76	2.48%	2.56%
旧都賀町	1,191	24	2.02%				1,191	24	2.02%	1.73%
佐野市	7,702	216	2.80%				7,702	216	2.80%	3.47%
鹿沼市	118	4	3.39%	2,672	151	5.65%	2,790	155	5.56%	0.00%
日光市	9,375	210	2.24%				9,375	210	2.24%	1.54%
小山市	6,040	108	1.79%				6,040	108	1.79%	2.26%
真岡市	6,457	135	2.09%				6,457	135	2.09%	—
旧真岡市	—	—	—	—	—	—	—	—	—	2.83%
旧二宮町	—	—	—	—	—	—	—	—	—	1.91%
大田原市	10,011	190	1.90%				10,011	190	1.90%	1.06%
矢板市	3,169	68	2.15%				3,169	68	2.15%	3.20%
那須塩原市	11,649	247	2.12%				11,649	247	2.12%	2.32%
さくら市	4,887	153	3.13%				4,887	153	3.13%	3.67%
那須烏山市	2,075	46	2.22%				2,075	46	2.22%	2.40%
下野市	2,634	48	1.82%				2,634	48	1.82%	2.98%
上三川町	3,209	54	1.68%				3,209	54	1.68%	3.05%
西方町				430	19	4.42%	430	19	4.42%	0.00%
益子町	2,297	36	1.57%				2,297	36	1.57%	1.60%
茂木町	2,183	41	1.88%				2,183	41	1.88%	1.45%
市貝町	1,378	7	0.51%				1,378	7	0.51%	0.74%
芳賀町	1,978	19	0.96%	160			2,138	19	0.89%	1.20%
壬生町	3,643	37	1.02%				3,643	37	1.02%	1.29%
野木町	1,092	45	4.12%				1,092	45	4.12%	3.69%
岩舟町	855	10	1.17%				855	10	1.17%	1.51%
塩谷町	2,073	12	0.58%				2,073	12	0.58%	1.51%
高根沢町	2,089	30	1.44%				2,089	30	1.44%	1.02%
那須町	3,022	52	1.72%				3,022	52	1.72%	2.40%
那珂川町	2,477	49	1.98%				2,477	49	1.98%	2.09%
計	142,216	3,252	2.29%	3,262	170	5.21%	145,478	3,422	2.35%	2.47%

図4 市町別・要精検率(平成21年度)



3 精密検査受診者数及び精検受診率

- 県内における肺がん検診の精密検査受診者数及び精検受診率は下表のとおりである。
- 平成20年度と比較すると、男性では1.0ポイント減の63.1%、女性では0.8ポイント減の68.5%、全体では0.9ポイント減の65.8%と低下傾向であった。(表7)
 また、平成21年度を許容値・目標値と比較すると、男性・女性ともに許容値より下回り、目標値にも達していない状況であった。
- 年齢階級別に比較すると、男性では45歳から49歳で70.8%と最も高く、女性では50歳から54歳において83.3%と最も高い傾向であった。(表8・図5)
- 市町別に比較すると、最も高い市町で100%、最も低い市町で42.5%であった。(表9)
- 表10・11、表15・16において、精密検査結果内訳を年度別に年齢階級別・市町別に示した。

表7

		平成21年度			平成20年度
		指針年齢			指針年齢
		指針方式	指針外方式	計	指針方式
要精検者数	男	1,615人	69人	1,684人	1,737人
	女	1,637人	101人	1,738人	1,702人
	計	3,252人	170人	3,422人	3,439人
精検受診者数	男	1,019人	66人	1,085人	1,038人
	女	1,122人	87人	1,209人	1,168人
	計	2,141人	153人	2,294人	2,206人
精検受診率	男	63.1%	95.7%	64.4%	59.8%
	女	68.5%	86.1%	69.6%	68.6%
	計	65.8%	90.0%	67.0%	64.1%

参考)

精検受診率の許容値 : 70%以上

精検受診率の目標値 : 90%以上

(出典:「今後の我が国におけるがん検診評価の在り方について」(がん検診事業評価委員会報告書))

表8 年齢階級別・精検受診者数及び精検受診率(平成21年度)

		指針方式			指針外方式			計		
		要精検者数	精検受診者数	精検受診率	要精検者数	精検受診者数	精検受診率	要精検者数	精検受診者数	精検受診率
男	40-44	19	10	52.6%	1			20	10	50.0%
	45-49	24	17	70.8%	3	3	100.0%	27	20	74.1%
	50-54	36	23	63.9%				36	23	63.9%
	55-59	72	41	56.9%	12	11	91.7%	84	52	61.9%
	60-64	190	124	65.3%	14	14	100.0%	204	138	67.6%
	65-69	312	205	65.7%	19	18	94.7%	331	223	67.4%
	70-74	350	230	65.7%	8	8	100.0%	358	238	66.5%
	75-79	345	232	67.4%	4	4	100.0%	349	236	67.6%
	80以上	267	137	51.3%	8	8	100.0%	275	145	52.7%
	計	1,615	1,019	63.1%	69	66	95.7%	1,684	1,085	64.4%
女	40-44	33	18	54.5%	5	4	80.0%	38	22	57.9%
	45-49	30	19	63.3%	3	1	33.3%	33	20	60.6%
	50-54	54	45	83.3%	9	9	100.0%	63	54	85.7%
	55-59	138	101	73.2%	16	14	87.5%	154	115	74.7%
	60-64	217	169	77.9%	20	17	85.0%	237	186	78.5%
	65-69	283	219	77.4%	18	15	83.3%	301	234	77.7%
	70-74	323	223	69.0%	11	10	90.9%	334	233	69.8%
	75-79	331	211	64.5%	14	13	92.9%	345	224	64.9%
	80以上	228	117	51.3%	5	4	80.0%	233	121	51.9%
	計	1,637	1,122	68.7%	101	87	86.1%	1,738	1,209	69.6%
男女	40-44	52	28	53.8%	6	4	66.7%	58	32	55.2%
	45-49	54	36	66.7%	6	4	66.7%	60	40	66.7%
	50-54	90	68	75.6%	9	9	100.0%	99	77	77.8%
	55-59	210	142	67.6%	28	25	89.3%	238	167	70.2%
	60-64	407	293	72.0%	34	31	91.2%	441	324	73.5%
	65-69	595	424	71.3%	37	33	89.2%	632	457	72.3%
	70-74	673	453	67.3%	19	18	94.7%	692	471	68.1%
	75-79	676	443	65.5%	18	17	94.4%	694	460	66.3%
	80以上	495	254	51.3%	13	12	92.3%	508	266	52.4%
	計	3,252	2,141	65.8%	170	153	90.0%	3,422	2,294	67.0%

図5 年齢階級別・精検受診者数及び精検受診率(平成21年度)

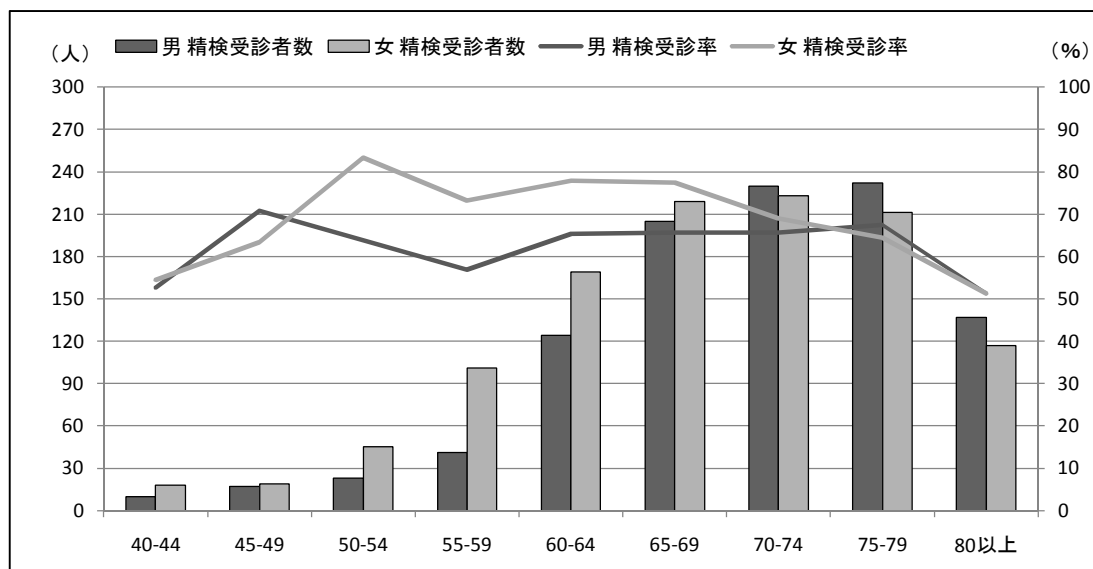


表9 市町別・精検受診者数及び精検受診率(平成21年度)

	平成21年度									平成20年度
	指針年齢									指針年齢
	指針方式			指針外方式			計			指針方式
	要精検者数	精密検査受診者数	精密検査受診率	要精検者数	精密検査受診者数	精密検査受診率	要精検者数	精密検査受診者数	精密検査受診率	精検受診率
宇都宮市	1,003	426	42.5%				1,003	426	42.5%	50.2%
足利市	247	232	93.9%				247	232	93.9%	89.8%
栃木市	185	140	75.7%				185	140	75.7%	—
旧栃木市	74	60	81.1%				74	60	81.1%	85.8%
旧大平町	11	8	72.7%				11	8	72.7%	60.0%
旧藤岡町	76	52	68.4%				76	52	68.4%	64.4%
旧都賀町	24	20	83.3%				24	20	83.3%	81.0%
佐野市	216	143	66.2%				216	143	66.2%	65.5%
鹿沼市	4	3	75.0%	151	135	89.4%	155	138	89.0%	
日光市	210	177	84.3%				210	177	84.3%	47.0%
小山市	108	68	63.0%				108	68	63.0%	85.1%
真岡市	135	113	83.7%				135	113	83.7%	—
旧真岡市	—	—	—	—	—	—	—	—	—	71.3%
旧二宮町	—	—	—	—	—	—	—	—	—	69.2%
大田原市	190	127	66.8%				190	127	66.8%	62.4%
矢板市	68	54	79.4%				68	54	79.4%	84.4%
那須塩原市	247	193	78.1%				247	193	78.1%	74.0%
さくら市	153	108	70.6%				153	108	70.6%	86.4%
那須烏山市	46	38	82.6%				46	38	82.6%	67.3%
下野市	48	39	81.3%				48	39	81.3%	77.9%
上三川町	54	30	55.6%				54	30	55.6%	43.3%
西方町				19	18	94.7%	19	18	94.7%	
益子町	36	30	83.3%				36	30	83.3%	89.7%
茂木町	41	33	80.5%				41	33	80.5%	69.0%
市貝町	7	7	100.0%				7	7	100.0%	60.0%
芳賀町	19	13	68.4%				19	13	68.4%	83.3%
壬生町	37	31	83.8%				37	31	83.8%	71.4%
野木町	45	30	66.7%				45	30	66.7%	72.3%
岩舟町	10	10	100.0%				10	10	100.0%	100.0%
塩谷町	12	6	50.0%				12	6	50.0%	80.6%
高根沢町	30	22	73.3%				30	22	73.3%	86.4%
那須町	52	32	61.5%				52	32	61.5%	54.3%
那珂川町	49	36	73.5%				49	36	73.5%	56.0%
計	3,252	2,141	65.8%	170	153	90.0%	3,422	2,294	67.0%	64.1%

図6 市町別・精検受診率(平成21年度)

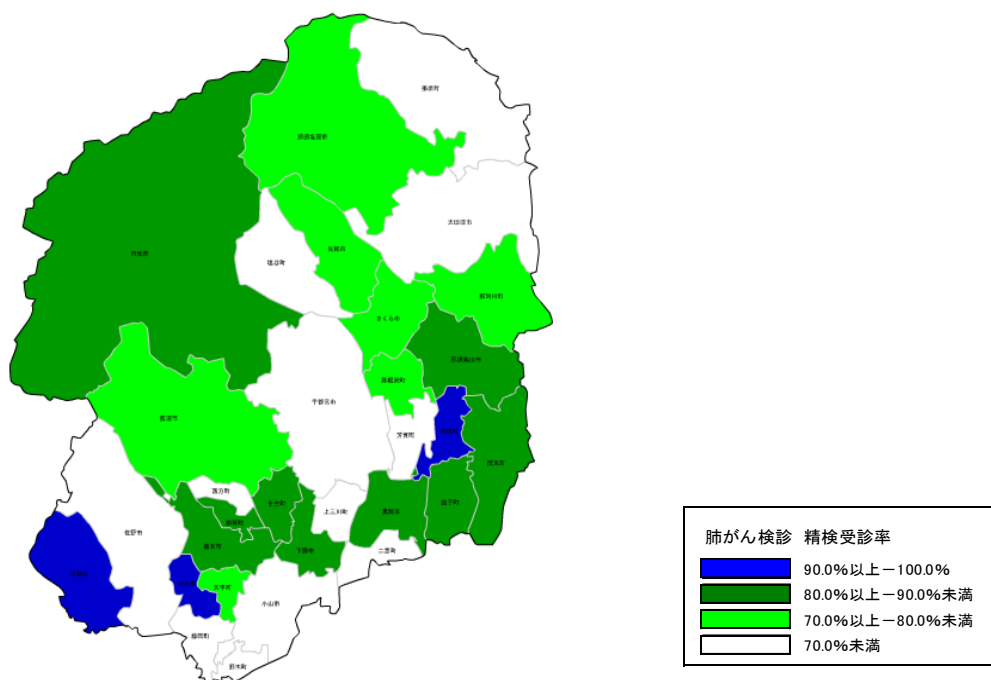


表10 年齢階級別・精密検査結果内訳(平成21年度)

		指針方式				指針外方式			
		異常認めず	がんであった者	がんの疑いのある者	がん以外の疾患であった者	異常認めず	がんであった者	がんの疑いのある者	がん以外の疾患であった者
男	40-44	4		1	5				
	45-49	9		2	6				3
	50-54	12			11				
	55-59	22	2		17	3			8
	60-64	48	1	3	72	4		1	9
	65-69	64	5	6	130	3		1	14
	70-74	72	5	5	148	2		2	4
	75-79	67	7	8	150				4
	80以上	31	5	7	94	1			7
	計	329	25	32	633	13	0	4	49
女	40-44	11		1	6	1		2	1
	45-49	10	1	1	7	1			
	50-54	20	1	3	21	3			6
	55-59	42		4	55	2			12
	60-64	78	3	3	85			3	14
	65-69	101	4	7	107	2		1	12
	70-74	96	4	2	121	3			7
	75-79	86	3	3	119	1			12
	80以上	50	2		65			1	3
	計	494	18	24	586	13	0	7	67
男女	40-44	15		2	11	1		2	1
	45-49	19	1	3	13	1			3
	50-54	32	1	3	32	3			6
	55-59	64	2	4	72	5			20
	60-64	126	4	6	157	4		4	23
	65-69	165	9	13	237	5		2	26
	70-74	168	9	7	269	5		2	11
	75-79	153	10	11	269	1			16
	80以上	81	7	7	159	1		1	10
	計	823	43	56	1,219	26	0	11	116

表11 市町別・精密検査結果内訳(平成21年度)

	平成21年度							
	指針年齢							
	指針方式				指針外方式			
	異常認めず	がんであつた者	がんの疑いのある者	がん以外の疾患であつた者	異常認めず	がんであつた者	がんの疑いのある者	がん以外の疾患であつた者
宇都宮市	176	11	13	226				
足利市	87	3		142				
栃木市	57	4	6	73				
旧栃木市	29	1	3	27				
旧大平町	5			3				
旧藤岡町	16	2	1	33				
旧都賀町	7	1	2	10				
佐野市	39	3	2	99				
鹿沼市	3				23		11	101
日光市	65	4	1	107				
小山市	25	1	3	39				
真岡市	46	1	3	63				
大田原市	41	3	4	79				
矢板市	21			33				
那須塩原市	78	3	8	104				
さくら市	37	3		68				
那須烏山市	17	1	2	18				
下野市	19	1	2	17				
上三川町	9		1	20				
西方町					3			15
益子町	17			13				
茂木町	15	2	1	15				
市貝町	3		1	3				
芳賀町	6	1	2	4				
壬生町	13	1	1	16				
野木町	14	1	1	14				
岩舟町	1			9				
塩谷町	2			4				
高根沢町	4			18				
那須町	15			17				
那珂川町	13		5	18				
計	823	43	56	1,219	26	0	11	116

4 精密検査結果の把握状況(平成20年度)

- 県内における肺がん検診の精密検査結果の把握状況は下表のとおりである。
- 未把握率は、平成19年度と比較すると、男性では6.56ポイント増の9.79%、女性では4.45ポイント増の7.87%、全体では5.52ポイント増の8.84%と増加傾向であった。(表12)
また、許容値・目標値と比較すると、男性・女性ともに許容値の範囲内であったが、目標値には達していない状況であった。
- 精検未受診者率は、平成19年度と比較すると、男性では0.63ポイント増の29.13%、女性では1.89ポイント増の25.09%、全体では1.43ポイント増の27.13%と増加傾向であった。(表12)
また、許容値・目標値と比較すると、全てにおいて許容値及び目標値には達していない状況であった。
- 精検未受診者・未把握率は、平成19年度と比較すると、男性では7.22ポイント増の38.92%、女性では6.36ポイント増の32.96%、全体では6.87ポイント増の35.97%と増加傾向であった。(表12)
- 許容値・目標値と比較すると、全てにおいて許容値・目標値に達していない状況であった。

表12

		平成20年度		平成19年度	
		指針年齢		指針年齢	
		指針方式	割合	指針方式	割合
未把握率	男	170人	9.79%	68人	3.23%
	女	134人	7.87%	77人	3.42%
	計	304人	8.84%	145人	3.32%
精検未受診者率	男	506人	29.13%	601人	28.50%
	女	427人	25.09%	522人	23.20%
	計	933人	27.13%	1,123人	25.70%
精検未受診者・未把握率	男	676人	38.92%	669人	31.70%
	女	561人	32.96%	599人	26.60%
	計	1,237人	35.97%	1,268人	29.10%

参考)

未把握率の許容値 : 10%以下 目標値 : 5%以下

精検未受診者率の許容値 : 20%以下 目標値 : 5%以下

精検未受診者・未把握率の許容値 : 20%以下 目標値 : 10%以下

(出典:「今後の我が国におけるがん検診評価の在り方について」)(がん検診事業評価委員会報告書)

表13 年齢階級別・精密検査結果の把握状況(平成20年度)

		指針方式							
		要精検者数	精検受診者数	うち精検結果未把握	精検未受診者	精検未把握者	未把握率	精検未受診率	精検未受診・未把握率
男	40-44	21	17		4			19.05%	19.05%
	45-49	17	10		5	2	11.76%	29.41%	41.18%
	50-54	41	24		15	2	4.88%	36.59%	41.46%
	55-59	80	51	7	21	8	18.75%	26.25%	45.00%
	60-64	188	120	6	53	15	11.17%	28.19%	39.36%
	65-69	332	210	9	112	10	5.72%	33.73%	39.46%
	70-74	385	271	14	90	24	9.87%	23.38%	33.25%
	75-79	380	248	12	106	26	10.00%	27.89%	37.89%
	80以上	293	163	5	100	30	11.95%	34.13%	46.08%
	計	1,737	1,114	53	506	117	9.79%	29.13%	38.92%
女	40-44	19	14		4	1	5.26%	21.05%	26.32%
	45-49	39	28	1	9	2	7.69%	23.08%	30.77%
	50-54	57	42	1	14	1	3.51%	24.56%	28.07%
	55-59	145	111	4	27	7	7.59%	18.62%	26.21%
	60-64	232	176	7	51	5	5.17%	21.98%	27.16%
	65-69	302	219	11	74	9	6.62%	24.50%	31.13%
	70-74	358	262	9	79	17	7.26%	22.07%	29.33%
	75-79	301	199	4	75	27	10.30%	24.92%	35.22%
	80以上	249	130	3	94	25	11.24%	37.75%	49.00%
	計	1,702	1,181	40	427	94	7.87%	25.09%	32.96%
男女	40-44	40	31		8	1	2.50%	20.00%	22.50%
	45-49	56	38	1	14	4	8.93%	25.00%	33.93%
	50-54	98	66	1	29	3	4.08%	29.59%	33.67%
	55-59	225	162	11	48	15	11.56%	21.33%	32.89%
	60-64	420	296	13	104	20	7.86%	24.76%	32.62%
	65-69	634	429	20	186	19	6.15%	29.34%	35.49%
	70-74	743	533	23	169	41	8.61%	22.75%	31.36%
	75-79	681	447	16	181	53	10.13%	26.58%	36.71%
	80以上	542	293	8	194	55	11.62%	35.79%	47.42%
	計	3,439	2,295	93	933	211	8.84%	27.13%	35.97%

表14 市町別・精密検査結果の把握状況(平成20年度)

	指針年齢							
	指針方式							
	要精検者数	精検受診者数	うち精検結果未把握	精検未受診者	精検未把握者	未把握率	精検未受診率	精検未受診・未把握率
宇都宮市	1,009	547	21	442	20	4.06%	43.81%	47.87%
足利市	236	219		15	2	0.85%	6.36%	7.20%
栃木市	198	152	5	46		2.53%	23.23%	25.76%
旧栃木市	99	85	4	14		4.04%	14.14%	18.18%
旧大平町	5	3		2			40.00%	40.00%
旧藤岡町	73	47	1	26		1.37%	35.62%	36.99%
旧都賀町	21	17		4			19.05%	19.05%
佐野市	255	167	2	26	62	25.10%	10.20%	35.29%
鹿沼市								
日光市	234	110	8	124		3.42%	52.99%	56.41%
小山市	121	103	5	6	12	14.05%	4.96%	19.01%
真岡市	161	114	11	35	12	14.29%	21.74%	36.02%
旧真岡市	122	87	10	23	12	18.03%	18.85%	36.89%
旧二宮町	39	27	1	12		2.56%	30.77%	33.33%
大田原市	101	63	4	38		3.96%	37.62%	41.58%
矢板市	96	81	10		15	26.04%		26.04%
那須塩原市	262	194	12	68		4.58%	25.95%	30.53%
さくら市	176	152		21	3	1.70%	11.93%	13.64%
那須烏山市	52	35	3	17		5.77%	32.69%	38.46%
下野市	77	60		5	12	15.58%	6.49%	22.08%
上三川町	97	42	1	2	53	55.67%	2.06%	57.73%
西方町								
益子町	29	26			3	10.34%		10.34%
茂木町	29	20			9	31.03%		31.03%
市貝町	10	6	2	4		20.00%	40.00%	60.00%
芳賀町	24	20		4			16.67%	16.67%
壬生町	42	30	1	12		2.38%	28.57%	30.95%
野木町	47	34	2	13		4.26%	27.66%	31.91%
岩舟町	10	10	3			30.00%		30.00%
塩谷町	31	25		6			19.35%	19.35%
高根沢町	22	19		1	2	9.09%	4.55%	13.64%
那須町	70	38		32			45.71%	45.71%
那珂川町	50	28	3	16	6	18.00%	32.00%	50.00%
計	3,439	2,295	93	933	211	8.84%	27.13%	35.97%

表15 年齢階級別・精密検査結果内訳(平成20年度)

		平成20年度											
		指針方式											
		異常認めず	肺がんであった者(原発性肺がん確診者数)										肺がん以外の疾患であった者
			小計	うち前回未受診者			うち前回も受診した者			I期がん小計	I期がん以外小計		
小計	I期がん	I期がん以外		小計	I期がん	I期がん以外							
男	40-44	9										8	
	45-49	4										6	
	50-54	11	1				1	1		1		12	
	55-59	23	2	1	1		1	1		2		19	
	60-64	55	1				1		1		1	58	
	65-69	71	6	5	4	1	1		1	4	2	124	
	70-74	86	7	4		4	3		3		7	164	
	75-79	70	7	4		4	3	1	2	1	6	159	
	80以上	37	8	1		1	7		7		8	113	
	計	366	32	15	5	10	17	3	14	8	24	663	
女	40-44	6	1				1	1		1		7	
	45-49	13										14	
	50-54	19										22	
	55-59	56	4	2	1	1	2	2		3	1	47	
	60-64	63	4	1		1	3		3		4	102	
	65-69	84	5	2	1	1	3	2	1	3	2	119	
	70-74	113	4	2		2	2	1	1	1	3	136	
	75-79	70	3	1	1		2		2	1	2	122	
	80以上	52	2	1		1	1		1		2	73	
	計	476	23	9	3	6	14	6	8	9	14	642	
男女	40-44	15	1				1	1		1		15	
	45-49	17										20	
	50-54	30	1				1	1		1		34	
	55-59	79	6	3	2	1	3	3		5	1	66	
	60-64	118	5	1		1	4		4		5	160	
	65-69	155	11	7	5	2	4	2	2	7	4	243	
	70-74	199	11	6		6	5	1	4	1	10	300	
	75-79	140	10	5	1	4	5	1	4	2	8	281	
	80以上	89	10	2		2	8		8		10	186	
	計	842	55	24	8	16	31	9	22	17	38	1,305	

表16 市町別・精密検査結果内訳(平成20年度)

	指針年齢・指針方式										
	異常認めず	肺がんであった者(原発性肺がん確診者数)									肺がん以外の疾患であった者
		小計	うち前回未受診者			うち前回も受診した者			I期がん小計	I期がん以外小計	
小計	I期がん		I期がん以外	小計	I期がん	I期がん以外					
宇都宮市	196	6	2		2	4		4		6	324
足利市	81	8	4	2	2	4	4		6	2	130
栃木市	39	7	4	3	1	3	2	1	5	2	101
旧栃木市	24	2	1	1		1	1		2		55
旧大平町		1	1	1					1		2
旧藤岡町	6	3	1	1		2	1	1	2	1	37
旧都賀町	9	1	1		1					1	7
佐野市	72	3	3		3					3	90
鹿沼市											
日光市	37	3				3		3		3	62
小山市	35	3	1	1		2	1	1	2	1	60
真岡市	49	5	4	1	3	1		1	1	4	49
旧真岡市	39	3	3		3					3	35
旧二宮町	10	2	1	1		1		1	1	1	14
大田原市	24										35
矢板市	35										36
那須塩原市	72	2	1		1	1		1		2	108
さくら市	49	5	1		1	4		4		5	98
那須烏山市	13	2				2	1	1	1	1	17
下野市	29	1				1	1		1		30
上三川町	11										30
西方町											
益子町	21										5
茂木町	8										12
市貝町	1										3
芳賀町	8										12
壬生町	4										25
野木町	12	3	3	1	2				1	2	17
岩舟町	4	1				1		1		1	2
塩谷町	16										9
高根沢町	2	2				2		2		2	15
那須町	17	4	1		1	3		3		4	17
那珂川町	7										18
計	842	55	24	8	16	31	9	22	17	38	1,305

5 がん発見率、早期がん比率及び陽性反応適中度(平成20年度)

- 県内における肺がん検診のがん発見率、早期がん比率及び陽性反応的中度は下表のとおりである。
- がん発見率においては、平成19年度同様男性が0.06%と、女性の0.03%より高く、男女計では0.04%であり許容値の範囲内であった。(表17)
- I期がん比率では、男性は平成19年度より15.9ポイント減の25.00%、女性も15.67ポイント減の39.13%、男女計でみると平成19年度より23.49ポイント低下した。(表17)
- 陽性反応的中度では、平成19年度同様男性が1.84%と、女性の1.35%より高く、男女計では1.60%であり許容値の範囲内であった。(表17)

表17

		平成20年度	平成19年度
		指針年齢	指針年齢
		指針方式	指針方式
がん発見率	男	0.06%	0.11%
		0.09%	0.27%
	女	0.03%	0.03%
		0.03%	0.07%
	計	0.04%	0.06%
		0.06%	0.15%
I期がん比率	男	25.00%	40.90%
		33.33%	35.70%
	女	39.13%	54.80%
		33.33%	61.10%
	計	30.91%	54.40%
		33.33%	43.30%
陽性反応適中度	男	1.84%	3.13%
		2.53%	6.89%
	女	1.35%	1.38%
		1.46%	2.54%
	計	1.60%	2.22%
		1.98%	4.55%

注)下段は、前回未受診者の内数

参考)

がん発見率の許容値 : 0.03%以上

陽性反応適中度の許容値 : 1.3%以上

(出典:「今後の我が国におけるがん検診評価の在り方について」(がん検診事業評価委員会報告書))

表18 年齢階級別・がん発見率、早期がん比率及び陽性反応適中度(平成20年度)

		指針方式								
		がん発見率			I期がん比率			陽性反応適中度		
		全体	うち前回未受診者	うち前回も受診した者	全体	うち前回未受診者	うち前回も受診した者	全体	うち前回未受診者	うち前回も受診した者
男	40-44									
	45-49									
	50-54	0.04%		0.05%	100.00%		100.00%	2.44%		4.35%
	55-59	0.04%	0.06%	0.03%	100.00%	100.00%	100.00%	2.50%	2.94%	2.17%
	60-64	0.01%		0.02%				0.53%		0.89%
	65-69	0.05%	0.15%	0.01%	66.67%	80.00%		1.81%	4.31%	0.46%
	70-74	0.07%	0.16%	0.04%				1.82%	3.10%	1.17%
	75-79	0.09%	0.22%	0.05%	14.29%		33.33%	1.84%	3.77%	1.09%
	80以上	0.16%	0.07%	0.19%				2.73%	1.04%	3.55%
	計	0.06%	0.09%	0.05%	25.00%	33.33%	17.65%	1.84%	2.53%	1.49%
女	40-44	0.02%		0.05%	100.00%		100.00%	5.26%		20.00%
	45-49									
	50-54									
	55-59	0.04%	0.06%	0.03%	75.00%	50.00%	100.00%	2.76%	3.57%	2.25%
	60-64	0.03%	0.02%	0.03%				1.72%	1.16%	2.05%
	65-69	0.03%	0.05%	0.03%	60.00%	50.00%	66.67%	1.66%	1.94%	1.51%
	70-74	0.03%	0.06%	0.02%	25.00%		50.00%	1.12%	1.82%	0.81%
	75-79	0.03%	0.04%	0.03%	33.33%	100.00%		1.00%	0.90%	1.05%
	80以上	0.03%	0.05%	0.02%				0.80%	1.02%	0.66%
	計	0.03%	0.03%	0.02%	39.13%	33.33%	42.86%	1.35%	1.46%	1.29%
男女	40-44	0.02%		0.03%	100.00%		100.00%	2.50%		7.69%
	45-49									
	50-54	0.01%		0.02%	100.00%		100.00%	1.02%		1.69%
	55-59	0.04%	0.06%	0.03%	83.33%	66.67%	100.00%	2.67%	3.33%	2.22%
	60-64	0.02%	0.01%	0.03%				1.19%	0.62%	1.55%
	65-69	0.04%	0.09%	0.02%	63.64%	71.43%	50.00%	1.74%	3.20%	0.96%
	70-74	0.05%	0.10%	0.03%	9.09%		20.00%	1.48%	2.51%	0.99%
	75-79	0.06%	0.12%	0.04%	20.00%	20.00%	20.00%	1.47%	2.30%	1.08%
	80以上	0.08%	0.05%	0.10%				1.85%	1.03%	2.30%
	計	0.04%	0.06%	0.03%	30.91%	33.33%	29.03%	1.60%	1.98%	1.39%

表19 市町別・がん発見率、早期がん比率及び陽性反応適中度(平成20年度)

	指針年齢								
	指針方式								
	がん発見率			I期がん比率			陽性反応適中度		
	全体	うち前回未受診者	うち前回も受診した者	全体	うち前回未受診者	うち前回も受診した者	全体	うち前回未受診者	うち前回も受診した者
宇都宮市	0.02%	0.02%	0.02%				0.59%	0.49%	0.66%
足利市	0.12%	0.18%	0.10%	75.00%	50.00%	100.00%	3.39%		1.69%
栃木市	0.08%	0.19%	0.05%	71.43%	75.00%	66.67%	3.54%	5.48%	2.40%
旧栃木市	0.05%	0.09%	0.03%	100.00%	100.00%	100.00%	2.02%	2.70%	1.61%
旧大平町	0.14%			100.00%	100.00%		20.00%		
旧藤岡町	0.11%	0.15%	0.09%	66.67%	100.00%	50.00%	4.11%	3.70%	4.35%
旧都賀町	0.08%	0.29%					4.76%	11.11%	
佐野市	0.04%	0.10%					1.18%	6.67%	
鹿沼市									
日光市	0.02%		0.04%				1.28%		2.70%
小山市	0.06%	0.04%	0.07%	66.67%	100.00%	50.00%	2.48%	1.27%	4.76%
真岡市	0.08%	0.25%	0.02%	20.00%	25.00%		3.11%	7.41%	0.93%
旧真岡市	0.07%	0.25%					2.46%	6.52%	
旧二宮町	0.10%	0.24%	0.06%	50.00%	100.00%		5.13%	12.50%	3.23%
大田原市									
矢板市									
那須塩原市	0.02%	0.04%	0.01%				0.76%	1.28%	0.54%
さくら市	0.10%	0.09%	0.11%				2.84%	2.04%	3.15%
那須烏山市	0.09%		0.13%	50.00%		50.00%	3.85%		7.14%
下野市	0.04%		0.09%	100.00%		100.00%	1.30%		4.76%
上三川町									
西方町									
益子町									
茂木町									
市貝町									
芳賀町									
壬生町									
野木町	0.24%	0.49%		33.33%	33.33%		6.38%	8.82%	
岩舟町	0.16%		0.16%				10.00%		10.00%
塩谷町									
高根沢町	8.00%						9.09%		9.09%
那須町	0.14%	0.11%	0.15%				5.71%	3.33%	7.50%
那珂川町									
計	0.04%	0.06%	0.03%	30.91%	33.33%	29.03%	1.60%	1.98%	1.39%

表20 検診機関別・がん発見率、早期がん比率及び陽性反応適中度(平成20年度)

		平成20年度								
		指針年齢								
		指針方式								
		がん発見率			I期がん比率			陽性反応適中度		
		全体	うち前回未受診者	うち前回も受診した者	全体	うち前回未受診者	うち前回も受診した者	全体	うち前回未受診者	うち前回も受診した者
県全体	男	0.06%	0.09%	0.05%	25.00%	33.33%	17.65%	1.84%	2.53%	1.49%
	女	0.03%	0.03%	0.02%	39.13%	33.33%	42.86%	1.35%	1.46%	1.29%
	計	0.04%	0.06%	0.03%	30.91%	33.33%	29.03%	1.60%	1.98%	1.39%
①	男	0.04%	0.03%	0.05%				0.96%	0.74%	1.12%
	女	0.04%	0.00%	0.09%				2.17%	0.00%	4.63%
	計	0.04%	0.01%	0.07%	0.00%	0.00%	0.00%	1.47%	0.39%	2.44%
②	男	0.06%	0.00%	0.07%	0.00%	0.00%		3.41%	0.00%	3.66%
	女	0.01%	1.45%	0.00%	100.00%	100.00%		0.78%	14.29%	0.00%
	計	0.03%	0.55%	0.03%	14.29%	100.00%	0.00%	2.30%	5.26%	2.10%
③	男									
	女									
	計	0.00%	0.00%	0.00%	0.00%	0.00%	0.00%	0.00%	0.00%	0.00%
④	男	—	—	—	—	—	—	—	—	—
	女	—	—	—	—	—	—	—	—	—
	計	—	—	—	—	—	—	—	—	—
⑤	男	—	—	—	—	—	—	—	—	—
	女	—	—	—	—	—	—	—	—	—
	計	—	—	—	—	—	—	—	—	—
⑥	男									
	女									
	計	0.00%	0.00%	0.00%	0.00%	0.00%	0.00%	0.00%	0.00%	0.00%
⑦	男	0.00%		0.00%	0.00%		0.00%	0.00%		0.00%
	女	0.06%		0.11%	100.00%		100.00%	1.61%		3.45%
	計	0.03%	0.00%	0.05%	100.00%	0.00%	100.00%	0.64%	0.00%	1.15%
⑧	男	0.08%	0.14%	0.05%	33.33%	44.44%	16.67%	1.63%	3.40%	0.91%
	女	0.03%	0.04%	0.02%	44.44%	25.00%	60.00%	1.36%	1.54%	1.23%
	計	0.05%	0.08%	0.03%	37.50%	38.46%	36.36%	1.51%	2.48%	1.03%
⑨	男	—	—	—	—	—	—	—	—	—
	女	—	—	—	—	—	—	—	—	—
	計	—	—	—	—	—	—	—	—	—
⑩	男	0.07%	0.14%	0.04%	37.50%	20.00%	66.67%	0.65%	3.18%	0.28%
	女	0.04%	0.07%	0.02%	42.86%	25.00%	66.67%	1.06%	2.68%	0.58%
	計	0.05%	0.10%	0.03%	40.00%	22.22%	66.67%	0.79%	2.94%	0.38%