

女性のみなさん！

乳がん検診、 子宮頸がん検診 を 受けましょう！

9人に1人が乳がんになっ
ているまるー！



20
〜
30代から子宮頸がんにかか
る人が増えるまるー！

早期発見・早期治療なら90%以上が治るといわれています！

20歳から子宮頸がん検診

40歳から乳がん検診 を

定期的に受診することが大切です。

詳しくはこちら
(栃木県HP)

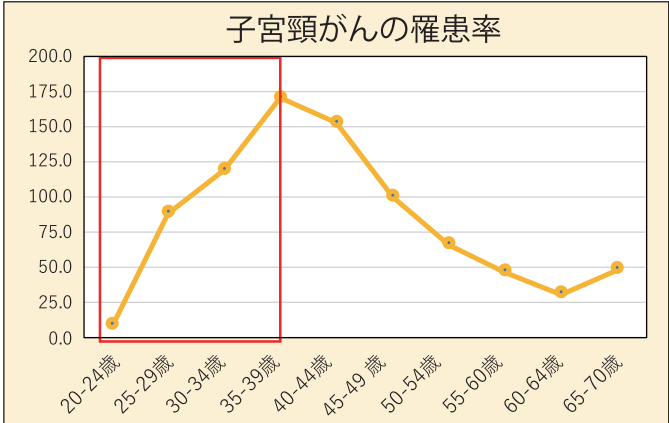
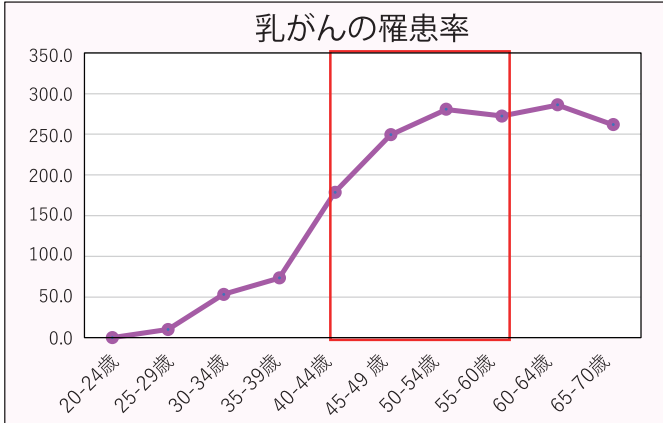
栃木県保健福祉部健康増進課
がん・生活習慣病担当



子宮頸がんは20～30代、乳がんは40～50代で急増します!!

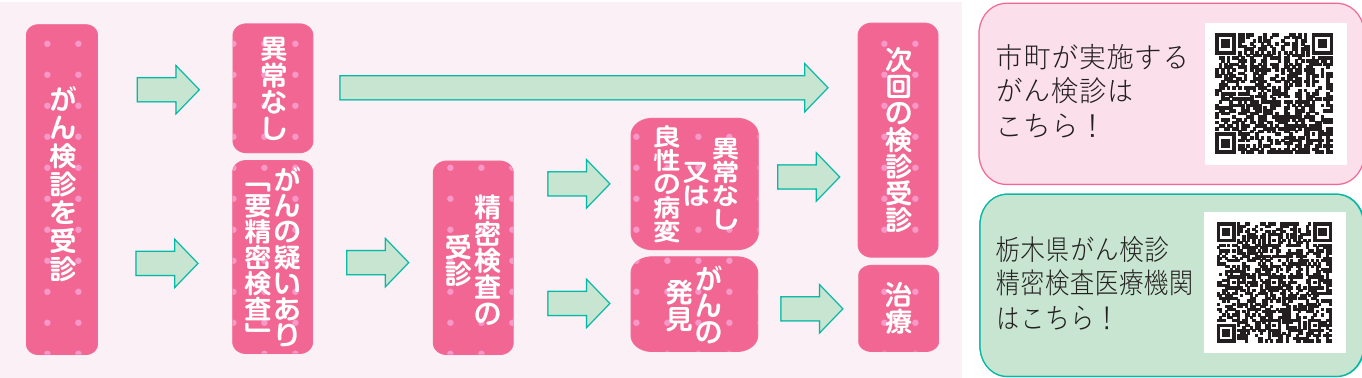
子宮頸がん・乳がんは若い年代から発症し、働く世代で罹患率がピークを迎えます。

そのため、**子宮頸がんは20歳から、乳がんは40歳から定期的ながん検診**の受診が大切です。



出典：栃木県のがん2019 年齢階級別罹患率（人口10万対、85歳以上まらめ）B.上皮内がんを含む

がん検診の流れ

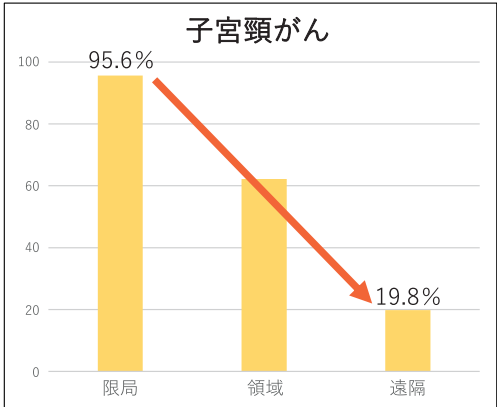
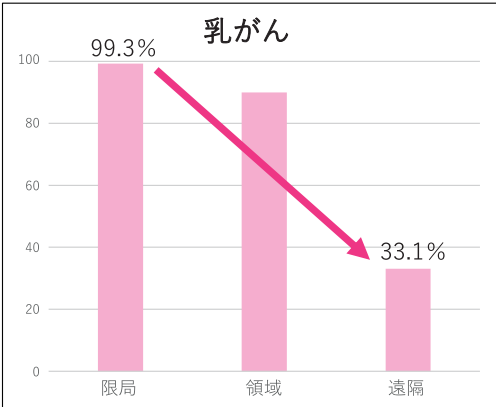


がん検診で「要精密検査」と言われたら、**必ず精密検査まで受診**しましょう！

がん検診はお住まいの市町や職場などで受けられます。

精密検査については、がん検診の受診先やかかりつけ医にご相談ください。栃木県がん検診精密検査医療機関でも受診できます。

がんは早期発見・早期治療で90%が治ります！



出典：栃木県のがん2015 部位別進行度別5年相対生存率



早期（限局・領域）のがんは症状がないことがほとんどです。定期的ながん検診を受診して、早期発見・早期治療を心がけましょう！