

平成 26 年度 栃木県の歯科保健

平成 28 年 3 月

栃木県保健福祉部健康増進課
とちぎ歯の健康センター

はじめに

歯と口腔の健康を保つことは、生涯にわたる健康の保持増進に欠かせないものであり、また、脳血管疾患や糖尿病など生活習慣病を予防する上でも極めて重要です。

このため本県では、「栃木県民の歯及び口腔の健康づくり推進条例」に基づき「栃木県歯科保健基本計画」を策定し、歯と口腔に関係する病気等の予防の推進、障害者や要介護者への歯科保健医療のサービスの確保など各種施策に取り組んでおります。

また、訪問歯科診療の充実や栃木県障害者歯科医療システムの見直しなど、県民のニーズを踏まえた新たな歯科保健対策についても、関係団体と連携・協力のもと進めております。

本書は県、市町及び関係団体などが平成26年度に実施した歯科保健に関する取組、歯科保健に関する最新のデータなどを取りまとめたものです。県民の歯と口腔の健康づくりや医療連携体制を推進する基礎資料として広く御活用いただければ幸いです。

結びに、本書の発行に御協力いただいた県歯科医師会や関係者の皆様に御礼申し上げますとともに、引き続き、本県の歯科保健行政を推進するため、一層の御理解と御協力を賜りますようお願いいたします。

平成28年3月

栃木県保健福祉部健康増進課長
鈴木 正人

平成 26 年度栃木県の歯科保健 目次

第 1 本県の歯科保健事業	
1 本県における平成 26 年度歯科保健医療対策体系	1
2 とちぎ歯の健康センターについて	2
3 本県の歯科保健対策事業	
(1) 歯や口腔と関係する病気等の予防の推進関連事業	3
(2) 歯や口腔の健康に関する啓発と検診の普及関連事業	7
(3) 障害児者・要介護者への歯科保健医療サービスの確保関連事業	9
(4) 歯科保健医療提供体制の整備関連事業	14
(5) 8020 運動推進事業	19
第 2 市町の歯科保健事業	
1 実施状況一覧	20
2 対象別実施状況	
(1) 妊産婦	21
(2) 乳児	22
(3) 1 歳 6 か月児健康診査	23
(4) 2 歳児	24
(5) 3 歳児健康診査	25
(6) 幼児	26
(7) 学童・生徒	28
(8) 成人	29
(9) 歯周疾患検診	30
(10) 高齢者	31
(11) 全ライフステージ	34
(12) 市町の歯科保健における健康増進計画	35
第 3 栃木県の歯科保健統計（県内における歯及び口腔の健康づくりの状況）	
1 1 歳 6 か月児健康診査	39
2 3 歳児健康診査	43
3 学校保健統計調査報告	47
4 健康増進事業実施状況	53
第 4 関係資料	
1 コンクール関連	57
2 フッ化物洗口実施状況	58
第 5 栃木県民の歯及び口腔の健康づくり推進条例	60
第 6 栃木県歯科保健基本計画	64

「栃木県の歯科保健」は県ホームページにも掲載しています
<http://www.pref.tochigi.lg.jp/e04/hatokoukuu.html>

第 1

本県の歯科保健事業

1 本県における平成26年度歯科保健医療対策体系

区分 (栃木県歯科保健基本計画 施策体系毎)	事業名	ライフステージ					実施主体			
		乳 幼 児	学 校	成 人	妊 産 婦	高 齢 者	県	教 育 委 員 会	市 町	関 係 機 関
歯や口腔と関係する病気等の予防の推進	健康相談	○	○	○	○	○	○			○
	各種広報による広報活動	○	○	○	○	○	○			○
	普及啓発	○	○	○	○	○	○			○
	乳幼児対象のフッ化物応用事業	○							○	○
	フッ化物応用事業（塗布・洗口）	○	○						○	○
	フッ化物洗口実施支援事業	○	○				○			○
	歯と口の健康週間事業	○	○	○	○	○	○		○	○
	栃木県歯科保健賞	○	○	○	○	○	○	○		○
	よい歯のコンクール（親と子・三歳児）	○					○		○	○
	よい歯の優良学校コンクール		○				○	○		○
よい歯の図画ポスター・作文・標語コンクール		○				○	○		○	
歯や口腔の健康に関する啓発と検診の普及	へき地歯科巡回診療事業	○	○	○	○	○	○			○
	健康教育	○					○			○
	永久歯等対策事業（保育所・幼稚園）	○					○			○
	妊産婦歯科健診、集団指導				○				○	
	乳幼児健診等での指導	○							○	
	1歳6か月児健診	○							○	
	2歳児歯科健診、歯科保健指導	○							○	
	3歳児健診	○							○	
	学校歯科検診等		○					○		○
	歯周疾患健康相談、健康教室			○	○	○			○	
歯周疾患検診（40・50・60・70歳）			○	○	○			○		
障害児者・要介護者への歯科保健医療サービスの確保	障害児者歯科診療事業	○	○	○	○	○	○			○
	障害児者歯科医療システム2次3次診療機関運営事業	○	○	○	○	○	○			○
	永久歯等対策事業	○	○				○			○
	福祉施設巡回歯科相談・指導事業	○	○	○	○	○	○			○
	生涯にわたる歯科保健・医療の推進事業	○	○	○	○	○	○			○
	在宅歯科医療連携室整備事業	○	○	○	○	○	○			○
	障害児者摂食嚥下指導普及啓発事業	○	○	○	○	○	○			○
歯科保健医療提供体制の整備	健康教育	○	○	○	○	○	○			○
	歯科保健指導者・医療従事者研修事業	○	○	○	○	○	○			○
	歯科保健推進協力交付金	○	○	○	○	○	○			
	栃木県歯科保健推進協議会	○	○	○	○	○	○			
	障害児者歯科医療システム在り方検討部会	○	○	○	○	○	○			○
	栃木県8020運動推進協議会	○	○	○	○	○	○			
	とちぎ歯の健康センター運営等協議会	○	○	○	○	○	○			
歯科保健指導者講習会		○					○		○	

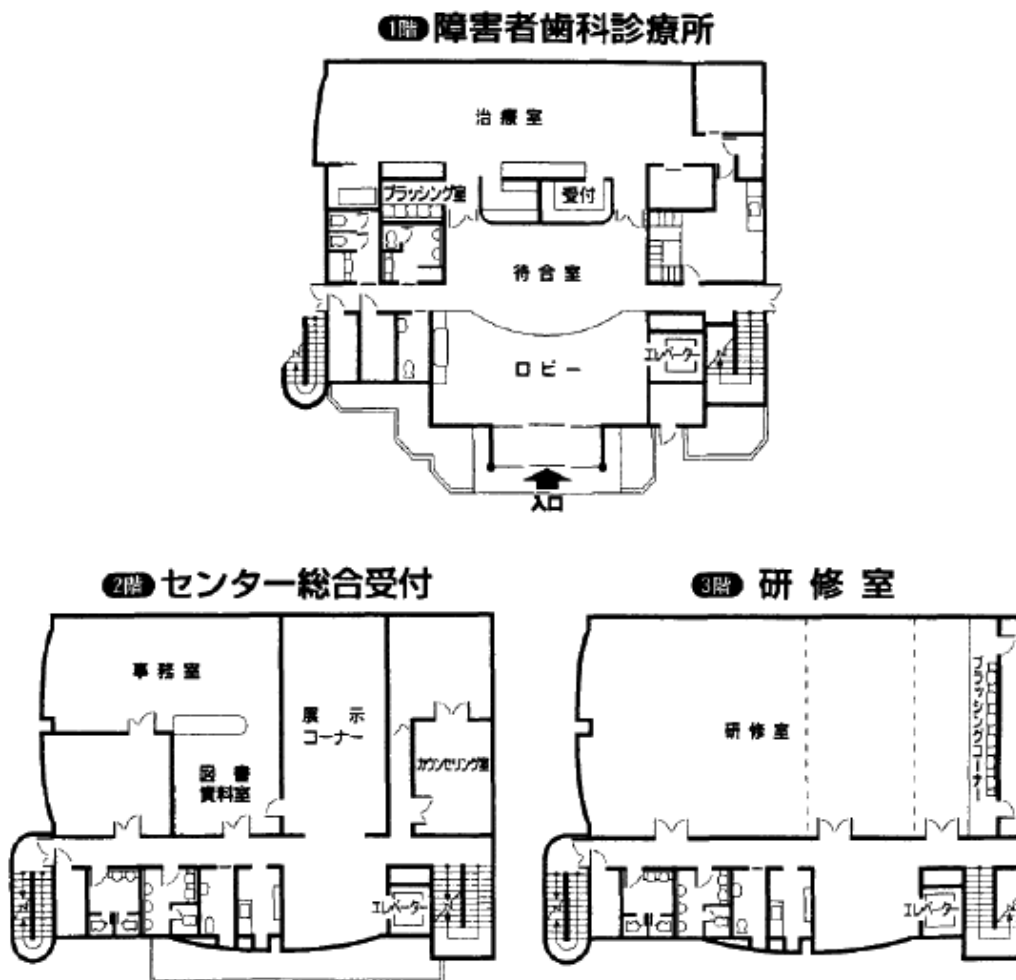
2 とちぎ歯の健康センターについて

(1) センター概要

とちぎ歯の健康センターは、すべての県民の皆さんが歯及び口腔の健康について正しい知識をもち、一生涯自分の歯を守り、健康に過ごすことができるよう、本県の歯科保健対策を推進する拠点として、平成6年2月に開館しました。

(2) 施設内容

- ・所在地 栃木県宇都宮市一の沢2丁目2番5号
- ・設置主体 栃木県
- ・運営主体 (一社) 栃木県歯科医師会
- ・開館時間 午前9時～午後5時
- ・休館日 土・日・国民の祝日、年末・年始
- ・連絡先 TEL 028-648-6480 FAX 028-648-6483



3 本県の歯科保健対策事業

(1) 歯や口腔と関係する病気等の予防の推進関連事業

歯や口腔の病気の予防は、全身の健康づくりや疾病等の予防の観点からも重要であるので、歯や口腔の病気の予防等の各施策を適正に、効果的に進めていくため、調査研究や成果の普及、情報収集や提供に関する事業を実施しました。

ア 健康相談

とちぎ歯の健康センターにおいて電話及び来所による歯科保健に関する相談を実施しました。
受付時間：午前9時～午後4時30分

(ア) 相談者数

区分	相談者種別			合計
	乳幼児の保護者	成人	高齢者	
相談件数	2	92	40	134

(イ) 相談内容別内訳

内容	治療内容について						予防指導	障害者等の歯科相談	その他	合計
	むし歯	歯周疾患	抜歯	補綴	矯正	その他				
件数	13	4	6	29	8	28	0	2	44	134

イ 各種広報活動

テレビやラジオ等を活用し、歯科保健に関する様々なトピックについて普及啓発を行いました。

月	媒体	内容
6月	テレビ（とちぎテレビ）	県政ひとくちメモ（歯と口腔の健康づくり）
1月	テレビ（NHK宇都宮放送局）	ときめきとちぎ（歯の健康）
6、7、10、12、2月	講演（宇都宮市・壬生町・野木町・那須町）	県政出前講座（歯や口腔の重要性について）

ウ とちぎ歯の健康センターの普及啓発

「展示コーナー」、「図書資料室」における各種資料の展示及び各種広報、媒体を活用し普及啓発活動を行いました。

(ア) 展示コーナー、図書資料室

- ・図書貸し出し 32件（47点）
- ・ビデオ等貸し出し 43件（114点）
- ・パネル、備品貸し出し 53件（655点）

(イ) 機関紙等、展示物等の作成

- ・とちぎ歯の健康センターだより・第21号発行
- ・とちぎ歯の健康センター利用のご案内
- ・永久歯列顎模型、口腔ケアモデル（セイケツくん）

(ウ) 視察・研修の受け入れ

内容：診療所、展示コーナー見学、センター事業の説明、研修、体験学習等

エ フッ化物洗口実施支援事業

市町や小中学校におけるフッ化物洗口実施支援事業を実施しました。

	郡市歯科 医師会名	実施施設 (箇所)	歯科医師数 (人)	歯科 衛生士数 (人)	実施人数 (人)	実施方法
1	鹿 沼	2	2	0	317	週 2 回法
2	日 光	26	26	0	3,799	週 1 回法
3	足 利	2	3	0	537	週 1 回法、健康フェスタ
4	那 須	41	46	0	6,058	週 1 回法
5	那 須 南	3	3	0	202	週 1 回法
	合 計	74	80	0	10,913	

オ 歯と口の健康週間事業

歯と口の健康週間に歯と口腔に関する正しい知識の普及を図るため、県内 12 ヶ所において講演会・保健指導を実施しました。

	実施地区	実施日	主催歯科 医師会名	対象者	参加 者数 (人)	実施内容
1	宇都宮	H26. 6. 7 ～6. 8	宇都宮	住民、幼児	197	歯科相談、健診・診査
2	鹿 沼	H26. 6. 21	鹿 沼	乳幼児、児童 保護者	646	講演、歯科相談、ブラッシング指導
3	日 光	H26. 7. 5	日 光	住民	296	講演、歯科相談、AED 講習会、マウスガード、 パネル展示、よい歯の表彰
4	下都賀	H26. 6. 8	下都賀	住民	961	ブラッシング指導、歯科相談、 講演「歯並びについて」
5	小 山	H26. 6. 1	小 山	幼児、児童 保護者	1,633	ブラッシング指導、歯科相談、フッ素塗布
6	佐 野	H26. 6. 5	佐 野	児童	70	ブラッシングに関するビデオ鑑賞、全員 歯垢染色後のブラッシング指導・感想文
7	足 利	H26. 6. 1	足 利	幼児、児童 住民	584	歯科相談、唾液検査、口臭テスト、顕微鏡 検査、CCDカメラ、咀嚼力テスト
8	芳 賀	H26. 6. 8	芳 賀	幼児、児童	640	歯科相談、フッ素塗布、図画ポスター・作 文・標語コンクール表彰式及び展示
9	塩 谷	H26. 6. 1	塩 谷	幼児、保護者	225	歯科相談、ブラッシング指導、フッ素塗布
10	那 須	H26. 6. 12	那 須	児童	144	歯科衛生士講話、フッ化物塗布
11	那須南	H26. 6. 22	那須南	生徒、児童 住民	80	図画ポスター・標語・作文コンクール 表彰式及び展示
12	上三川町	H26. 6. 12	宇都宮市	幼児、児童	436	フッ素塗布、歯科相談等
	計				5,912	

カ 栃木県歯科保健賞

栃木県歯科保健賞は、昭和 52 年に栃木県歯科医師会が第 29 回保健文化賞を受賞したことを記念して創設されたものです。

県内における歯科保健衛生の分野で、優れた業績を挙げた団体及び個人の功績に対して顕彰を行っています。

団体の部	栃木県歯科衛生士会 足利・佐野支部
	栃木市立西方小学校
個人の部	矢板 裕子（歯科衛生士）

キ 親と子のよい歯のコンクール・三歳児よい歯のコンクール

親と子の口腔衛生の向上及び普及啓発を図るため、3 歳児健診を受診した幼児及びその親を対象にコンクールを実施しました。

(ア) 審査内容

- ・第 1 次審査（市町）：3 歳児健診結果の書類審査又は歯科診査
- ・第 2 次審査（宇都宮市・各広域健康福祉センター）：歯科・内科診査
- ・第 3 次審査（県・とちぎ歯の健康センター）：歯科・内科審査

(イ) 審査結果

コンクール名	審 査				審査結果		
	第 1 次 市町村	第 2 次 広域健康セ	第 3 次 県	中央 (厚労省)	最優秀	優 秀	優 良
親と子	63 組	31 組	8 組	1 組	1 組	3 組	4 組
三歳児	331 人	113 人	11 人		1 人	3 人	7 人

*詳細については「第 4 関係資料」(p. 57) 参照

ク よい歯の優良学校コンクール

児童生徒の歯科保健の向上発展を図るため、栃木県教育委員会・栃木県歯科医師会との三者共催でコンクールを実施しました。

(ア) 審査内容

各小・中学校の定期健診結果、学校保健活動の充実度、歯科保健活動の状況及びう歯総数・処置歯率等を総合的に審査しました。

(イ) 審査結果

区分	参加校	栃木県 知事賞	栃木県議会 議長賞	栃木県 教育長賞	栃木県医師 会長賞	栃木県歯科 医師会長賞	入選
小学校	231 校	1 校	2 校	3 校	3 校	9 校	50 校
中学校	86 校	1 校	2 校	3 校	3 校	9 校	20 校

よい歯の優良学校受賞校

	小学校の部	中学校の部
栃木県知事賞	栃木市立西方小学校	栃木市立西方中学校
栃木県議会議長賞	大田原市立佐久山小学校	宇都宮市立晃陽中学校
	宇都宮市立陽南小学校	那須町立那須中学校
栃木県教育長賞	宇都宮市立峰小学校	佐野市立田沼西中学校
	大田原市立奥沢小学校	宇都宮市立陽東中学校
	下野市立祇園小学校	足利市立毛野中学校
栃木県医師会長賞	宇都宮市立細谷小学校	宇都宮市立清原中学校
	下野市立国分寺小学校	大田原市立金田南中学校
	栃木市立国府北小学校	高根沢町立阿久津中学校
栃木県歯科医師会長賞	上記 9 校	上記 9 校

- ・平成 26 年（第 53 回）全日本学校歯科保健優良校表彰
文部科学大臣賞受賞 宇都宮市立陽南小学校

ケ よい歯の図画・ポスター、作文、標語コンクール

歯と口の健康週間事業の一環として、小中学校の児童から図画・ポスター、作文、標語に関するコンクールを実施しました。

区分		特選	入選
図画ポスター コンクール	小学校	2 点	21 点
	中学校	1 点	12 点
作文 コンクール	小学校	2 点	16 点
	中学校	1 点	7 点
標語 コンクール	小学校	2 点	20 点
	中学校	1 点	8 点

*詳細については「第 4 関係資料」(p. 57) 参照

(2) 歯や口腔の健康に関する啓発と検診の普及関連事業

県民自らが歯や口腔の健康づくりの重要性を理解し、実践されるよう、学習や歯科検診の機会の提供等に関する事業を実施しました。

ア ヘき地歯科巡回診療

無歯科医地区を有する市町村の中で、要請のあった地域を訪問し、歯科巡回診療バス「るりちゃん号」による地域住民の歯科診療を実施しました。

	市町名	実施場所	実施回数	患者実人数	患者延人数
1	日光市	栗山小学校	6回	9人	40人
2	那珂川町	馬頭東小学校	9回	10人	58人
3	那珂川町	馬頭西小学校	9回	8人	38人
合 計			24回	27人	136人

イ 健康福祉センターでの健康教育

健康福祉センターにおいて歯科保健に関する健康教育を実施しました。

健康福祉センター名	実施日	実施内容	対象者	参加者数
県南健康福祉センター	6月18日 9月4日	歯科保健指導 (養育支援)	乳幼児と保護者	16人

ウ 永久歯等対策事業（保育所・幼稚園）

県内の保育所・幼稚園の幼児と保護者等を対象として、歯科衛生士が「六歳臼歯の重要性」を中心に歯科保健指導を行いました。

保育所・幼稚園（実施回数：24回、対象者総数：1,150人）

	市町名	施設名	対象者数（人）		
			幼 児	保 護 者	職 員
1	日 光 市	さかえ保育園	35	32	4
2	〃	清滝幼稚園	12	12	2
3	真 岡 市	真岡保育所	28	24	4
4	茂 木 町	中川保育園	13	6	3
5	芳 賀 町	のぶ幼稚園	46	14	3
6	栃 木 市	いりふね保育園	14	8	3
7	〃	認定こども園おおみや幼児教育センター	68	68	7
8	〃	栃木市部屋保育園	4	4	5
9	小 山 市	大谷幼稚園	15	12	3
10	〃	安房神社幼稚園	32	28	2
11	大 田 原 市	大田原市ゆづかみ保育園	29	17	3
12	〃	かねだ保育園	17	13	4
13	〃	明星館幼稚園	13	13	3
14	那 須 塩 原 市	ゆたか保育園	24	14	6
15	〃	東保育園	25	15	3
16	〃	那須塩原市たかはやし保育園	17	12	5
17	〃	那須塩原市大貫保育園	8	8	2
18	〃	那須塩原市さきたま保育園	33	23	6
19	〃	なべかけ保育園	10	10	4
20	那 珂 川 町	那珂川町立ひばり幼稚園	25	25	4
21	足 利 市	しんまち保育園	23	20	4
22	〃	わかば保育園	25	21	4
23	〃	足利両野保育園	57	3	7
24	〃	花園幼稚園	53	29	2
合 計			626	431	93

(3) 障害児者・要介護者への歯科保健医療サービスの確保関連事業

歯科検診等を受けることが難しい状況にある障害児者や要介護高齢者等に対して、歯科保健医療サービスを確保するための事業を実施しました。

ア とちぎ歯の健康センター診療所

1階の診療所において、障害児者を対象に歯科診療を実施しました。

(ア) 診療体制

- ・診療日 月曜日～金曜日（予約制）
- ・診療時間 午前：9時～12時、午後：1時30分～5時
- ・スタッフ
 - 午前：歯科医師 1名（常勤）
 歯科衛生士 6名（常勤）
 - 午後：歯科医師 3名（常勤1名、輪番制診療実行委員2名）
 歯科衛生士 7名（常勤6名、他1名）

(イ) 診療実績

患者延人数 (人)	新患	76
	再来	3,641
	合計	3,717

(ウ) 月別患者数

月	患者延 人数(人)	診療 日数(日)	1日平均 患者数(人)
4月	338	21	16
5月	314	20	16
6月	326	21	16
7月	336	21	16
8月	274	16	17
9月	312	20	16
10月	326	22	15
11月	266	15	18
12月	288	18	16
1月	297	19	16
2月	305	19	16
3月	335	22	15
合計	3,717	234	—
平均	—	—	16

イ 障害児者歯科医療システム2次・3次診療機関運営事業

障害者の口腔衛生管理の充実を図るため、障害児者歯科医療システム2次・3次診療機関（重度障害者が対象）の運営経費に対して助成しました。

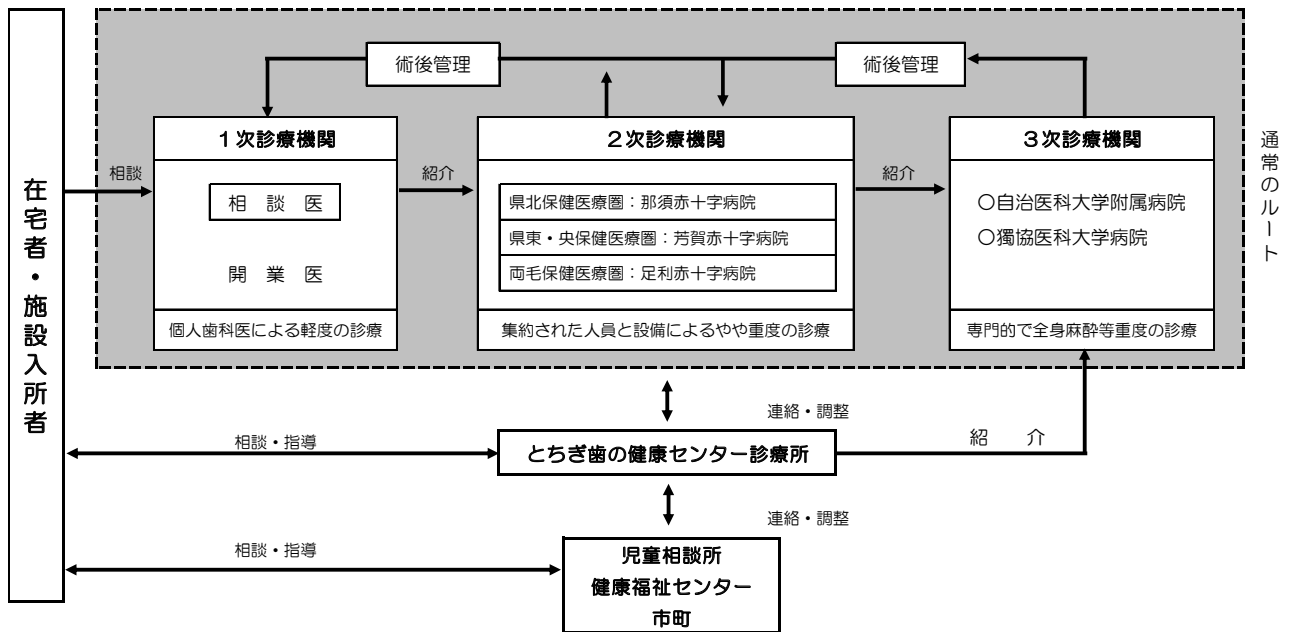
2次診療機関：やや重度の障害者を対象

那須赤十字病院、芳賀赤十字病院、足利赤十字病院

3次診療機関：2次診療機関で対応できない重度者を対象

自治医科大学附属病院、獨協医科大学病院

【参考】栃木県障害児者歯科医療システム図



ウ 永久歯等対策事業（障害児通園施設・特別支援学校対象）

障害児通園施設通所児と保護者、指導者等、特別支援学校児童と保護者、教諭等を対象に歯科衛生士が「6歳臼歯の重要性」を中心に集団指導及び個別相談指導を行いました。

(ア) 障害児通園施設（実施回数：13回、対象者総数：231人）

	市町名	施設名	対象者数（人）		
			幼 児	保 護 者	職 員
1	鹿 沼 市	こども発達支援センター 鹿沼市あおば園	9	9	2
2	日 光 市	日光市こども発達支援センター つばさ園	3	3	1
3	真 岡 市	真岡市こども発達支援センター ひまわり園	8	8	1
4	栃 木 市	社会福祉法人すぎのこ会 児童発達支援事業所 やまと	5	5	1
5	〃	栃木市社会福祉協議会 キッズホームとちぎ	11	11	1
6	〃 (旧岩舟町)	社会福祉法人すぎのこ会 児童通所支援事業所 ひまわり	6	4	2
7	小 山 市	社会福祉法人小山市社会福祉協議会 こども発達支援センター たんぼぼ園	15	15	2
8	〃	特定非営利活動法人小山市 こども発達支援センター リズム園	10	11	2
9	壬 生 町	社会福祉法人壬生町社会福祉協議会 壬生町こども発達支援センター ドリームキッズ	7	7	4
10	大 田 原 市	社会福祉法人エルム福祉会 Smile	2	2	5
11	矢 板 市	社会福祉法人たかはら学園 こども発達支援センター たけのこ園	11	11	2
12	那須塩原市	那須地区広域行政事務組合 こども発達支援センター なすの園	7	7	1
13	那須烏山市	烏山地区こども発達支援センター くれよんクラブ	9	9	2
合計			103	102	26

(イ) 特別支援学校（実施回数：10回、対象者総数：197人）

	市町名	施設名	対象者数（人）		
			児 童	保 護 者	職 員
1	宇 都 宮 市	盲学校	1	1	2
2	〃	宇都宮大学教育学部附属特別支援学校	2	2	2
3	〃	のぞわ特別支援学校	11	8	5
4	〃	富屋特別支援学校	15	11	7
5	鹿 沼 市	富屋特別支援学校鹿沼分校	5	5	5
6	益 子 町	益子特別支援学校	5	4	2
7	栃 木 市	栃木特別支援学校	17	15	5
8	下 野 市	国分寺特別支援学校	15	11	4
9	那須塩原市	那須特別支援学校	12	4	6
10	那須烏山市	南那須特別支援学校	6	6	3
合 計			89	67	41

エ 福祉施設巡回歯科相談・指導事業

要請のあった福祉施設を訪問し、歯科巡回診療バス「ルリちゃん号」による歯科健診、相談、指導を実施しました。

	市町名	施設名	実施回数 (回)	健診者数 (人)	口腔衛生 指導人数 (人)
1	宇 都 宮 市	特別養護老人ホーム はりがや	2	46	17
2	〃	特別養護老人ホーム とちの木荘	1	12	6
3	〃	特別養護老人ホーム 高砂荘	1	19	6
4	〃	特別養護老人ホーム 高砂荘新館	1	14	9
5	鹿 沼 市	障害者支援施設 鹿沼市やまびこ荘	1	26	9
6	〃	障害者支援施設 シンフォニーあわの	3	20	20
7	日 光 市	障害者支援施設 皇海荘	3	73	6
8	〃	障害者支援施設 第二皇海荘	3	71	11
9	〃	障害者支援施設 すぎなみき学園	1	31	2
10	益 子 町	特別養護老人ホーム ましこの里 星の宮	2	25	9
11	栃 木 市	特別養護老人ホーム ひまわり	2	54	19
12	〃	特別養護老人ホーム みつみねの郷	1	20	13
13	〃	特別養護老人ホーム 緑風苑	3	70	16
14	小 山 市	障害者支援施設 サンフラワー療護園	4	51	26
15	矢 板 市	障害者支援施設福祉型障害児入所施設 たかはら学園	1	18	14
16	〃	障害者支援施設 たかはら育成園	2	48	31
17	那須塩原市	特別養護老人ホーム つばきハウス	1	28	11
18	さくら市	特別養護老人ホーム にこんきつれ荘	3	47	32
19	那須烏山市	特別養護老人ホーム あいぜん	2	28	17
20	足 利 市	特別養護老人ホーム 湯の里長寿苑	3	48	33
合 計			40	749	307

オ 生涯にわたる歯科保健・医療の推進事業

全身の健康維持の観点から、要介護者等の口腔機能向上を図ることを目的に、地域単位での介護現場における口腔ケアを推進するため、歯科医師・歯科衛生士などの歯科専門職が講師となり、看護及び介護従事者等を対象とした実践的な研修会を開催しました。

実施回数	参加者数
6回	155人

カ 在宅歯科医療連携室整備事業

障害児者や要介護者等が住み慣れた地域で、必要な歯科医療や保健指導を受ける機会を確保するため、在宅歯科医療に関する相談や診療所の紹介、ポータブル歯科医療機器の貸出等を行う機関の整備に要する経費に対して助成しました。

キ 障害児者摂食嚥下指導普及啓発事業

障害児者や要介護者に対する摂食嚥下指導の重要性について医療従事者等の理解促進を図るため、検討会や講演会を実施しました。

また、障害児者等への摂食嚥下指導を行える歯科専門職を養成するための摂食嚥下指導マニュアルを作成しました。

(4) 歯科保健医療提供体制の整備関連事業

県民の生涯にわたる健康の保持増進を図るために、保健、医療、福祉、教育等関係者の資質向上や連携強化に取り組みました。

ア 学生等に対する教育・研修

とちぎ歯の健康センターにおいて、学生等による臨床実習等を受け入れ、指導を行いました。

実施日	実施内容	対象者	参加者数
5月13日	歯科保健指導・体験学習	小山市健康推進員 間々田支部	32人
6月26日	視察研修	北海道歯科医師会 北海道障害者歯科医協力医	1人
7月25日	歯科保健指導・体験学習	特別支援学校養護教諭	23人
10月9日～ 12月18日	歯科保健指導・体験学習	栃木県歯科医師会 歯科助手認定講習会受講者	46人
11月11日～ 12月17日	学生に対する指導教育	栃木県立衛生福祉大学校 歯科衛生学科学生	24人

イ 歯科保健指導者・歯科医療従事者研修会

歯科保健指導者、歯科医療従事者を対象に教育・研修を実施しました。

開催日	内容・講師	対象者	参加者数
8月3日	<p>○講演 障がい者歯科における「医療面接」と「行動調整」について 〔講師〕</p> <ul style="list-style-type: none"> 岡山大学病院スペシャルニーズ歯科センター センター長 教授 江草 正彦 <p>○パネルディスカッション 「とちぎ歯の健康センターと1次医療機関との医療連携について」 〔パネリスト〕</p> <ul style="list-style-type: none"> 岡山大学病院スペシャルニーズ歯科センター センター長 教授 江草 正彦 とちぎ歯の健康センター 専任歯科医師 牧野 兼三 栃木県歯科医師会 理事 箱島 光一 <p>〔コーディネーター〕</p> <ul style="list-style-type: none"> とちぎ歯の健康センター 指導医 向井 美恵 	歯科医師 歯科衛生士	74人

開催日	内容・講師	対象者	参加者数
2月22日	<p>○講演 自閉症スペクトラム障害者の歯科治療と歯科疾患の予防 〔講師〕 ・松本歯科大学障害者歯科学講座 教授 小笠原 正</p> <p>○パネルディスカッション 「とちぎ歯の健康センターと1次医療機関との医療連携 について」 〔パネリスト〕 ・松本歯科大学障害者歯科学講座 教授 小笠原 正 ・とちぎ歯の健康センター 専任歯科医師 牧野 兼三 ・とちぎ歯の健康センター事業検討委員会 委員 田村 厚子 ・とちぎ歯の健康センター事業検討委員会 委員 亀田 智 〔コーディネーター〕 ・とちぎ歯の健康センター 指導医 向井 美恵</p>	歯科医師 歯科衛生士	73人

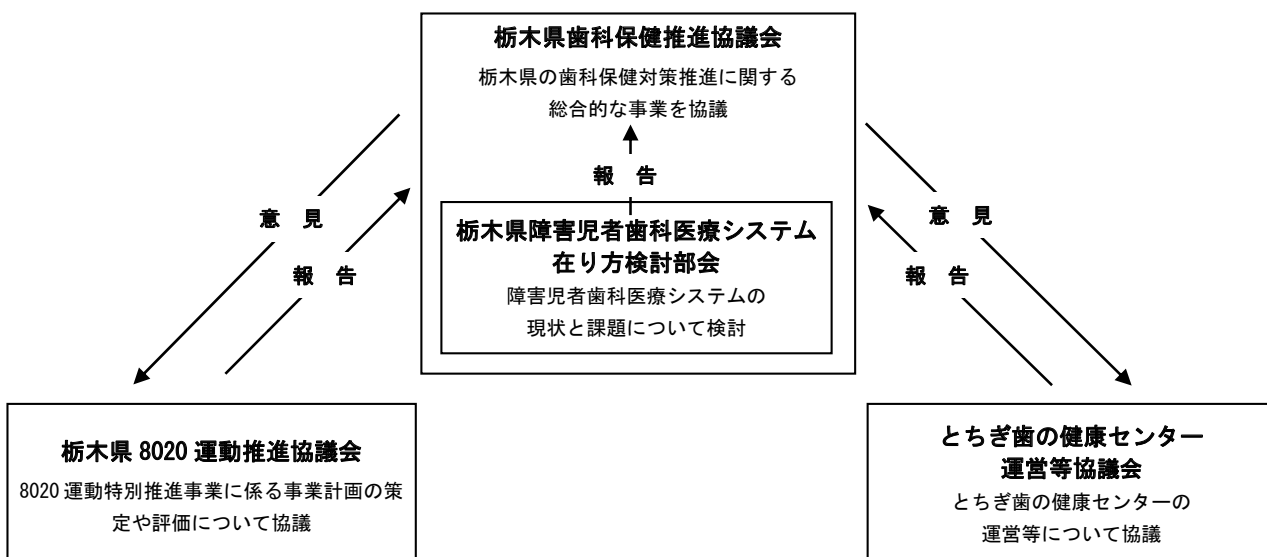
ウ 歯科保健推進協力交付金

(一社) 栃木県歯科医師会で実施する歯科保健対策推進事業への支援を実施しました。

エ 歯科保健対策関連協議会

本県では歯科保健対策事業の充実を図るため、3つの協議会と1つの部会を設置しています。

(ア) 各協議会の関連性



(イ) 栃木県歯科保健推進協議会

本県における歯科保健対策を推進するため、様々な分野の専門家を協議会委員に委嘱し、本県の総合的な歯科保健対策事業について協議しました。

a 平成26年度栃木県歯科保健推進協議会

- ・日 時：平成26年8月7日（木）午後2時～4時
- ・場 所：県庁本館 9階大会議室3
- ・出席者：委員13名
- ・議 題
 - (1) 栃木県民の歯及び口腔の健康づくり事業の概要について
 - (2) 栃木県障害児者歯科医療システム在り方検討部会の設置等について
 - (3) 在宅歯科診療連携事業について

b 栃木県歯科保健推進協議会委員（H26）

	氏 名	所属・役職等
1	柴 田 勝	栃木県歯科医師会会長
2	宮 下 均	栃木県歯科医師会副会長（地域保健担当）
3	瓦 井 昭 二	栃木県歯科医師会常務理事（学校歯科保健担当）
4	前 原 操	栃木県医師会副会長
5	長 谷 規 子	栃木県歯科衛生士会副会長
6	菊 地 澄 男	栃木県歯科技工士会会長
7	川 田 亨	栃木県老人福祉施設協議会理事（特別養護老人ホームかがやき）
8	森 山 千枝子	栃木県保育協議会理事（宇都宮市あゆみ保育園長）
9	稲 葉 雅 美	市町村代表（茂木町保健福祉課長）
10	岡 崎 眞 弓	栃木県市町村保健師業務研究会副会長（市貝町健康福祉課）
11	鈴 木 裕 之	中核市（宇都宮市健康増進課長）
12	武 藤 孝 司	栃木産業保健総合支援センター所長
13	小 川 富美子	栃木県栄養士会理事（福祉協議会長）
14	鈴 木 美恵子	栃木県食生活改善推進団体連絡協議会会長
15	青 山 旬	栃木県立衛生福祉大学校副校長兼歯科技術学部長

- ・任期：H25.8.22～H27.8.21（2年間）

(ウ) 栃木県障害児者歯科医療システム在り方検討部会

平成25年度に障害児者歯科医療の向上を図ることを目的として、栃木県歯科保健推進協議会内に本部会を設置し、障害児者歯科医療システムの現状と課題について検討しました。

a 第2回栃木県障害児者歯科医療システム在り方検討部会

- ・日 時：平成26年10月29日（水）午後6時～8時
- ・場 所：県庁本館 9階大会議室3
- ・出席者：委員13名
- ・議 題
 - (1) 障害児者に対する歯科医療に関する調査結果について
 - (2) 栃木県障害児者歯科医療システム見直しの方向性について

b 第3回栃木県障害児者歯科医療システム在り方検討部会

- ・日 時：平成27年3月4日（水）午後6時～7時30分
- ・場 所：県庁本館 9階会議室3
- ・出席者：委員13名
- ・議 題
 - (1) 栃木県障害児者歯科医療システム見直し（案）について
 - (2) 栃木県障害児者歯科医療協力医制度の骨子（案）について

c 栃木県障害児者歯科医療システム在り方検討部会委員（H26）

	氏名	所属・役職等
1	入野 光市	栃木県歯科医師会常務理事
2	植原 雅章	栃木県歯科医師会理事
3	須永 芳弘	須永歯科医院院長
4	上野 泰宏	上野デンタルクリニック院長
5	宮城 徳人	那須赤十字病院歯科口腔外科部長
6	岡田 宗久	芳賀赤十字病院歯科口腔外科部長
7	山根 伸夫	足利赤十字病院歯科口腔外科部長
8	伊藤 弘人	自治医科大学歯科口腔外科助教
9	和久井 崇大	獨協医科大学口腔外科助教
10	牧野 兼三	とちぎ歯の健康センター専任歯科医師
11	江面 陽子	あしかがの森足利病院歯科非常勤歯科医師
12	菊地 公治	国際医療福祉大学病院歯科口腔外科歯科医師
13	青山 旬	栃木県立衛生福祉大学校副校長兼歯科技術学部長

・任期：H26. 1. 6～H27. 3. 31

(工) 8020 運動推進協議会

歯科保健医療対策事業「8020 運動推進特別事業」(国庫補助事業)を活用して実施する、本県の歯科保健対策事業について協議しました。

a 平成 26 年度栃木県 8020 運動推進協議会

- ・日 時：平成 27 年 3 月 11 日（水）午後 2 時 30 分～3 時 30 分
- ・場 所：とちぎ歯の健康センター 3 階研修室（宇都宮市一の沢 2-2-5）
- ・出席者：委員 7 名
- ・議 題
 - (1) 平成 26 年度 8020 運動推進特別事業の実施状況について
 - (2) 平成 27 年度 8020 運動推進特別事業の実施計画案について

b 8020 運動推進協議会委員（H26）

	氏名	所属・役職等
1	柴田 勝	栃木県歯科医師会会長
2	宮下 均	栃木県歯科医師会副会長
3	田村 一夫	栃木県歯科医師会専務理事
4	林 幸子	栃木県歯科衛生士会会長
5	鈴木 美恵子	栃木県食生活改善推進団体連絡協議会会長
6	善林 景子	栃木県教育委員会事務局健康福利課長
7	青山 旬	栃木県立衛生福祉大学校副校長兼歯科技術学部長

・任期：H27. 3. 1～H28. 2. 29（1 年間）

(オ) とちぎ歯の健康センター運営等協議会

とちぎ歯の健康センターを拠点とした障害者歯科診療、巡回歯科相談・指導、歯科保健に関する相談・指導及び普及啓発等に関する事業の実施内容の充実について協議しました。

a 平成26年度とちぎ歯の健康センター運営等協議会

- ・日 時：平成27年3月11（水）午後3時30分～4時30分
- ・場 所：とちぎ歯の健康センター 3階研修室（宇都宮市一の沢2-2-5）
- ・出席者：委員4名
- ・議 題
 - (1) 平成25年度事業実施状況について
 - (2) 平成26年度事業実施状況について
 - (3) 平成27年度事業実施計画案について

b とちぎ歯の健康センター運営等協議会委員（H26）

	氏 名	所属・役職等
1	柴 田 勝	栃木県歯科医師会会長
2	田村 一夫	栃木県歯科医師会専務理事
3	入野 光市	栃木県歯科医師会常務理事
4	林 幸子	栃木県歯科衛生士会会長

- ・任期：H26.3.1～H28.2.29（2年間）

(5) 8020運動推進事業

平成12年度から国の歯科保健医療対策事業に「8020運動推進特別事業」が新設されたことを受けて、栃木県8020運動推進協議会を設置し、本県の歯科保健の現状を踏まえて各種事業を展開しています。

年 度	事業名	事業内容
平成23年	栃木県8020運動推進協議会	協議会の開催
	歯科保健からの食育推進事業	生活習慣病の予防や生活の質の向上を図るため、歯科保健分野における食育推進の担い手を育成するための研修会の開催等
	要介護高齢者・障害者等の歯科保健医療に関する実態調査	障害児者や要介護高齢者の歯科検診、診療及び治療の機会確保のため、歯科保健体制の整備を検討するための調査を実施
	地域における歯科連携事業	地域における歯科保健の基盤整備を促進するために、先進事例等を調査し、歯科連携の活動事例に関する資料を作成
平成24年	栃木県8020運動推進協議会	協議会の開催
	歯科保健からの食育推進事業	生活習慣病の予防や生活の質の向上を図るため、歯科保健分野における食育推進の担い手を育成するための研修会の開催等
	障害児者歯科医療システム関係者会議	障害者歯科医療に係る現在の状況や実績を把握し、より良い歯科保健医療サービスの環境を整えることを目的に関係者による意見交換を開催
平成25年	栃木県8020運動推進協議会	協議会の開催
	歯科保健からの食育推進事業	生活習慣病の予防や生活の質の向上を図るため、歯科保健分野における食育推進の担い手を育成するための研修会の開催等
	障害児者歯科医療システム在り方検討部会	障害者歯科医療の現状と課題を把握し、より良い歯科保健医療サービスの環境整備を検討するための部会を開催
平成26年	栃木県8020運動推進協議会	協議会の開催
	障害児者摂食嚥下指導普及啓発事業	誤嚥による窒息や肺炎等を起こす危険性が高い障害児者及び要介護高齢者に対して、多職種連携による適切な摂食嚥下指導のための普及啓発
	障害児者歯科医療システム在り方検討部会	障害者歯科医療の現状と課題を把握し、より良い歯科保健医療サービスの環境整備を検討するための部会を開催

第2

市町の歯科保健事業

1 実施状況一覧

(平成26年度)

事業*1 市町名	妊産婦	乳 児	1歳 6か月児	2歳児	3歳児	幼 児	フッ化 物応用	学 童 徒	成 人	歯周疾 患検診	高齢者	全ライフ ステージ*2	計画*3
宇 都 宮 市	○	○	○	○	○	○	○	○	○	○	○	○	○
鹿 沼 市	○		○	○	○	○	○	○	○	○	○	○	○
日 光 市			○	○	○	○	○	○	○	○	○	○	○
真 岡 市			○	○	○	○	○	○	○	○	○		○
益 子 町	○	○	○	○	○	○	○		○	○		○	○
茂 木 町		○	○	○	○	○	○	○	○	○	○	○	○
市 貝 町		○	○	○	○	○	○		○	○	○		○
芳 賀 町			○	○	○	○	○	○		○	○		○
栃 木 市	○	○	○	○	○	○	○	○	○	○	○	○	○
小 山 市		○	○	○	○	○	○	○	○	○	○	○	○
下 野 市	○		○		○	○	○	○		○	○		○
上 三 川 町	○	○	○	○	○	○	○	○		○	○	○	○
壬 生 町			○	○	○	○	○	○		○	○	○	○
野 木 町	○		○	○	○	○	○	○		○	○	○	○
大 田 原 市		○	○	○	○	○	○	○	○		○	○	○
矢 板 市		○	○	○	○	○	○		○	○	○		○
那 須 塩 原 市			○	○	○	○	○	○	○	○	○	○	○
さ く ら 市		○	○	○	○	○	○	○	○	○	○		○
那 須 烏 山 市	○	○	○	○	○	○	○	○		○	○	○	○
塩 谷 町		○	○	○	○	○	○	○	○	○	○		○
高 根 沢 町	○	○	○	○	○	○	○	○	○	○	○		○
那 須 町		○	○	○	○	○	○	○	○	○	○		○
那 珂 川 町		○	○	○	○	○	○	○		○	○		○
足 利 市		○	○		○	○	○	○	○	○	○	○	○
佐 野 市		○	○		○	○		○	○	○	○	○	○
合計	9	17	25	22	25	25	24	22	18	24	24	15	25

*1 事業の区分は各市町からの報告に基づき掲載

*2 全住民を対象としたイベント事業

*3 市町の健康増進計画に歯科が盛り込まれている計画

2 対象別実施状況

(1) 妊産婦

	事業名	事業区分			実施状況		従事者（延人数）			
		歯科健診	個別相談指導	集団指導	回数	延人数	歯科医師	歯科衛生士	保健師	その他
宇都宮市	妊産婦歯科健康診査	○	○		個別健診	1,694	委託(歯科医師会)			
鹿沼市	マタニティ歯科教室	○	○	○	4	71	4	8	14	8
日光市										
真岡市										
益子町	母子手帳交付時面接		○		170	170			170	
茂木町										
市貝町										
芳賀町										
栃木市	妊婦歯科健康診査	○	○		404	404	委託(歯科医師会)			
小山市										
下野市	妊娠届出時面接指導		○		548	548			548	
上三川町	妊娠届出時面接指導		○		260	260			260	
	プレママ・パパ教室 (妊娠生活編)			○	6	31			6	11
壬生町										
野木町	プレママ・プレパパ クラス			○	4	64			1	
大田原市										
矢板市										
那須塩原市										
さくら市										
那須烏山市	妊娠届出時歯科保健 事業		○		136	136				136
塩谷町										
高根沢町	プレママ学級			○	4	19		4	4	
那須町										
那珂川町										
足利市										
佐野市										

(2) 乳児

	事業名	対象	事業区分		実施状況		従事者（延人数）			
			個別相談指導	集団指導	回数	延人数	歯科医師	歯科衛生士	保健師	その他
宇都宮市	地区の健康教育	乳児とその親	○	○	13	428		12	10	18
鹿沼市										
日光市										
真岡市										
益子町	12か月児相談	12か月児	○	○	12	165		12	72	24
茂木町	3～4, 6～7, 9～10か月児健診	子とその保護者		○	18	167			84	18
市貝町	7～8か月児健診	7～8か月児	○		6	68			36	
芳賀町										
栃木市	歯科健診	0歳児			46	235	46			
小山市	9か月児健康相談	9か月児	○	○	30	1,444		30	178	194
下野市										
上三川町	10か月児健診	10か月～11か月児		○	12	251			31	
壬生町										
野木町										
大田原市	10か月児相談	10か月児	○	○	18	522		18	90	
矢板市	育児教室	7～8か月児 第1子の親	○	○	6	41		6	12	
那須塩原市										
さくら市	10か月児健診	10か月児	○	○	12	390		24		
那須烏山市	1歳児相談	0～1歳児	○	○	12	161		12	36	51
塩谷町	乳児相談	12か月児	○		12	50		12	48	24
高根沢町	10か月児健診	10か月児	○		12	243			55	
那須町	10か月児健診	9～10か月児		○	6	139		6	36	
那珂川町	きらきらベビークラス	0歳児		○	1	10		1	1	
足利市	8か月児健診	8か月児と保護者		○	36	974			36	
佐野市	9か月児健診	9か月児		○	40	895		40		

(3) 1歳6か月児健康診査

	事業区分			実施状況		従事者（延人数）			
	歯科健診	個別相談指導	集団指導	回数	延人数	歯科医師	歯科衛生士	保健師	その他
宇都宮市	○		○	112	4,728	112	224		
鹿沼市	○	○		18	716	18	54	181	250
日光市	○	○		40	482	40	76	146	
真岡市	○	○	○	18	718	18	36	144	
益子町	○	○		6	179	6	6	42	18
茂木町	○	○	○	4	55	4	4	20	12
市貝町	○	○		6	85	6	6	18	
芳賀町	○	○	○	6	111	6	6	29	24
栃木市	○	○	○	51	1,074	51	63		0
小山市	○	○		36	1,417	36		219	300
下野市	○		○	12	518	12	12		
上三川町	○		○	12	258	12	12		
壬生町	○	○		12	305	12	12		12
野木町	○		○	12	206	12	12		
大田原市	○	○		16	550	26	53	93	
矢板市	○	○		12	227	12	26	77	97
那須塩原市	○			29	982	50		266	301
さくら市	○	○		12	430	12	48		
那須烏山市	○	○	○	12	157	12	12	36	38
塩谷町	○	○		4	49	4	8	16	16
高根沢町	○	○	○	12	226	12	24	56	
那須町	○	○	○	6	146	6	6	37	6
那珂川町	○	○		6	83	1	1	3	1
足利市	○		○	36	1,056	36	36		
佐野市	○	○	○	38	924	38	38		

(4) 2歳児

	事業名	事業区分				実施状況		従事者(延人数)			
		歯科健診	個別相談 指導	集団指導	その他	回数	延人数	歯科医師	歯科 衛生士	保健師	その他
宇都宮市	2歳5か月児歯科健康診査	○	○	○		60	3,627	60	420		
鹿沼市	2歳児教室	○	○	○		6	84	6	12	14	19
日光市	2歳児歯科健康診査	○	○	○		24	462	24	60	86	
真岡市	2歳児歯科検診	○	○	○		12	724	24	24	96	
益子町	2歳児歯科検診	○	○	○		4	130	8	8	32	12
茂木町	2歳児教室		○	○		6	53		6	23	12
市貝町	2歳児歯科検診	○	○	○		6	78	6	6	18	
芳賀町	2歳6か月児歯科検診	○	○	○		6	111	6	6	23	9
栃木市	2歳児歯科健診	○	○	○	フッ化物塗布	33	1,019	33	116	20	8
小山市	2歳児歯科検診	○	○	○		24	1,242	48	72	31	62
下野市											
上三川町	2歳児歯科健診	○	○	○		2	172	4	8	9	4
壬生町	幼児歯科健診	○	○			通年	268	委託(歯科医師会)			
野木町	2歳児訪問での 歯磨き習慣の確認		○			150	150			20	130
大田原市	2歳児歯科健康診査	○	○	○		16	564	28	28	98	
矢板市	2歳児歯科健診	○	○			12	214	12	39	65	72
那須塩原市	2歳児歯科検診	○	○	○		26	989	50	26	238	183
さくら市	2歳児歯科健診	○	○			9	317	12	36		
那須烏山市	2歳児相談		○	○		12	167		12	33	48
塩谷町	2歳児相談		○			4	55		8	16	16
高根沢町	2歳児歯科健診	○	○			12	249	12	36	59	
那須町	2歳児歯科検診	○	○	○		6	150	6	6	33	12
那珂川町	2歳児相談		○	○		12	90		1	3	1
足利市											
佐野市											

(5) 3歳児健康診査

	事業区分				実施状況		従事者（延人数）			
	歯科健診	個別相談 指導	集団指導	その他	回数	延人数	歯科医師	歯科衛生士	保健師	その他
宇都宮市	○				112	4,559	112	112		
鹿沼市	○	○	○		18	689	18	54	172	271
日光市	○	○			40	550	40	76	146	
真岡市	○	○	○		18	732	18	36	144	
益子町	○	○			6	184	6	6	42	24
茂木町	○	○	○		6	69	6	6	28	18
市貝町	○	○	○	フッ化物塗布	6	84	6	12	18	
芳賀町	○	○	○		6	129	6	6	30	24
栃木市	○	○	○		51	1,158	51	51		8
小山市	○	○			36	1,436	36		190	302
下野市	○		○		12	534	12	12		
上三川町	○		○		12	280	12	12		
壬生町	○	○			12	337	12	12		12
野木町	○		○		12	188	12	12		
大田原市	○	○			16	564	27		98	
矢板市	○	○			12	253	12	25	82	123
那須塩原市	○	○	○		27	984	50	35	240	254
さくら市	○	○			12	396	12	36		
那須烏山市	○	○	○		12	167	12	12	36	62
塩谷町	○	○			4	71	4	8	16	16
高根沢町	○	○			12	252	12	36	51	
那須町	○	○		フッ化物塗布	6	140	6	6	37	6
那珂川町	○				6	110	1		3	1
足利市	○				36	985	36	36		
佐野市	○	○			39	908	39	39		

(6) 幼児

	事業名	対象者	事業区分				実施状況		従事者(延人数)			
			歯科健診	個別相談指導	集団指導	その他	回数	延人数	歯科医師	歯科衛生士	保健師	その他
宇都宮市	幼児ムシ歯予防(フッ化物塗布)	2歳~就学前	○	○	○	フッ化物塗布	8	10,002	委託(歯科医師会)			
	よい歯のコンクール	3歳児健診受診児と親				コンクール	1	88	2		1	4
	歯の健康講座	1歳児とその保護者			○	研修会講習会	1	26	1	1	3	16
	歯と口腔の健康づくり出前講座	幼児の保護者			○	研修会講習会	9	318		10		
鹿沼市	よい歯のコンクール	3歳児	○			コンクール	1	16	2	1	2	
	楽しく学ぶむし歯予防教室	1歳~3歳		○	○		2	43	2	2	4	
	楽しく学ぶ「親子歯と口の健康教室」	年長児と保護者	○	○	○	フッ化物塗布	1	106	26	18	5	37
日光市	12か月児健康相談	12か月児とその保護者		○			12	30		12	36	
	食育教室	園児とその保護者			○		9	213		2	4	14
	よい歯のコンクール	3歳児健診でむし歯のなかった親子	○			コンクール	1	21	1	1	4	
真岡市	4歳児歯科検診	5歳児	○	○	○	フッ化物塗布	7	618	21	14	28	63
	歯みがき教室	市内保育機関			○		21	2,012		21	2	
	健康フェスティバル	3歳児、5歳児				健康まつりフッ化物塗布	1	58	3	2	1	5
益子町	こどもフッ素塗布	3歳児~未就学児	○	○	○	フッ化物塗布	2	66	4	12	6	
	育児サークル	未就学児			○		3	11		3	3	
	よい歯のコンクール	3歳児	○			コンクール	1	1	1	1	1	
茂木町	保育園・幼稚園歯科指導	園児			○		6	277			10	
	よい歯のコンクール	3歳児				コンクール	1	13			5	1
	3歳児よい歯の表彰	3歳児				健康まつり	1	42			1	1
	虫歯予防教室	2歳~小学3年	○	○	○	フッ化物塗布	1	53	5	5	1	4
市貝町	1歳児相談	1歳児		○			6	75			18	
	広報誌掲載	3歳児健診でむし歯のなかった児				普及啓発	6	64				
	フッ化物塗布	3歳児健診受診者で塗布を希望した者				フッ化物塗布	6	78	6	6		
芳賀町	フッ素塗布	2歳6か月以上未就学児	○	○	○	フッ化物塗布	2	151	6	8	3	4
	よい歯のコンクール	平成25年度3歳児健診受診者とその保護者				コンクール	1	5			4	3
栃木市	フッ素塗布	年長児		○		フッ化物塗布	1	330	委託(歯科医師会)			
	よい歯のコンクール	前年度3歳児健診受診児とその親	○		○		1	19	2	1		
	子育てサロン歯科指導	未就園児			○		6	78		6	12	6
小山市	フッ化物塗布	年中・年長児			○	フッ化物塗布	3	712	40	25	2	2
	ブラッシング指導	年中・年長児			○		1	461		5	2	
	歯の健康相談	年中・年長児		○			1	77	9		2	
	間々田幼稚園 ブラッシング指導	幼稚園児とその保護者			○		1	280		1	1	1
	よい歯のコンクール(親と子)	3歳児とその保護者				コンクール	1	1			3	
よい歯のコンクール(三歳児)	3歳児				コンクール	1	7			3	0	
下野市	フッ化物塗布	年中~年長				フッ化物塗布	3	986	30	35		
	歯科相談	年中~年長		○			3	87	6			
	ブラッシング指導	年中~年長			○		3	986		6		
	よい歯のコンクール	三歳児				コンクール	1	10	1	2		

	事業名	対象者	事業区分				実施状況		従事者（延人数）				
			歯科健診	個別相談指導	集団指導	その他	回数	延人数	歯科医師	歯科衛生士	保健師	その他	
上三川町	フッ化物塗布	3歳児～未就学児	○	○	○	フッ化物塗布	2	845	4	22	10	7	
	よい歯のコンクール	3歳児健診受診者と親	○			コンクール	1	2			2		
	保育所歯科健診	町立保育所在園児	○				2	178	2			2	
壬生町	よい歯のコンクール	3歳児				コンクール	1	61	3	2	3	3	
	フッ素塗布	年長児				フッ化物塗布	1	132	委託(歯科医師会)				
野木町	フッ素塗布	年中・年長				フッ化物塗布	1	127	8	12	4		
	歯の健康相談	希望者		○			1	13	3				
	ブラッシング指導	年中・年長			○		1	127		2			
大田原市	よい歯のコンクール	前年度3歳児健診でむし歯のない児				コンクール	1	37	3		4	1	
矢板市	よい歯のコンクール	3～4歳児と保護者				コンクール	1	22	1	1	3		
	フッ素塗布	年中・年長児				フッ化物塗布	2	276	2	8	6	4	
	幼児教室	1～3歳幼児と保護者		○		研修会 講習会	1	31		1	1		
那須塩原市	よい歯のコンクール	3歳児				コンクール	1	20	2		8		
さくら市	5歳児歯科健診	5歳児	○		○	フッ化物塗布	12	402	12	36			
	よい歯のコンクール1次審査	3歳児				コンクール	1	4	1		1		
	栄養相談	幼児		○			1	1		1			
那須烏山市	幼児フッ素塗布	3歳～未就学児	○	○		フッ化物塗布	4	433	12	9	10	12	
	よくかめるかな教室	年少～年長及び保護者		○	○		6	237	委託(栃木県歯科衛生士会)				
	よい歯のコンクール	3歳児				コンクール	1	8		1	3		
塩谷町	フッ素塗布	年長児	○		○	フッ化物塗布	1	16	2	4	5	6	
	むし歯予防教室	年長児とその保護者		○	○		3	107		6	3	3	
高根沢町	幼児のフッ素塗布	満3歳～未就学児	○	○	○	フッ化物塗布	2	382	8	24	10	10	
	ブラッシング指導	年少～年長児			○		7	336		7			
那須町	2歳児6か月児歯科検診	2歳児6か月児	○	○			6	117	6	6	33	6	
	よい歯のコンクール	3歳児				コンクール	1	20	1		3	1	
那珂川町	フッ素塗布	3歳～未就学児	○			フッ化物塗布	12	503	12		26	17	
	よい歯のコンクール	H25年度3歳児健診受診児				コンクール	1	4	1		1	1	
	1歳児相談	1歳児		○	○		6	73		1	3	1	
足利市	歯の健康フェスタ (フッ化物塗布事業)	3歳～未就学児		○		フッ化物塗布	1	190	14		5		
	よい歯のコンクール	3歳児	○			コンクール	1	9	2		2		
佐野市	よい歯のコンクール(親と子含む)	前年度3歳児健診受診者	○			コンクール	1	21	2		3	1	
	子育て教室 (歯の話)	未就園児親子			○	○	1	18	委託(歯科衛生士会)				
	子育て教室 (歯の話)	未就園児親子		○	○		2	22	委託(歯科衛生士会)				
	保育所歯科健診	在園児0～5歳児	○				30	2,142	15	8		2	
	歯磨き指導	在園児4、5歳児			○			11	423	5	10		3
		在園児5歳児			○			7	134	6	4		1
	歯磨き教室	在園児3～5歳児			○		1	47	委託(園医・歯科衛生士会)				
	歯科指導	在園児0～3歳児		○			2	98	委託(歯科衛生士会)				

(7) 学童・生徒

	事業名	対象者	事業区分	実施状況		従事者(延人数)			
				回数	延人数	歯科医師	歯科衛生士	保健師	その他
宇都宮市	幼児ムシ歯予防 (フッ化物塗布)	小学1年生	歯科健診、集団指導 個別相談・指導 フッ化物塗布	8	1,588	委託(歯科医師会)			
	歯の健康教室	小学3年生	歯科健診、集団指導 個別相談・指導	68	4,678	68	151		
鹿沼市	今日から始めよう歯と口の健康づくり	小学3~6年生と 保護者	集団指導	1	30				2
	楽しく学ぶ「親子歯と口の健康教室」	小学1,2年生と 保護者	歯科健診、集団指導 個別相談・指導 フッ化物塗布	1	187	26	18		5 37
日光市	フッ化物洗口	市内小学校全学年	フッ化物洗口	毎週 1回	3,797				養護教員
真岡市	歯科講演会	小学生	集団指導	8	1,278	8			
		中学生	集団指導	2	465	2	1		
益子町									
茂木町	嚙むカムチャレンジ	小学生とその保護者	普及啓発、健康まつり	1	200	2			1
市貝町									
芳賀町	フッ素塗布	小学生	歯科健診、集団指導 個別相談・指導 フッ化物塗布	2	142	6	8	3	4
栃木市	フッ素塗布	小学1年生	個別相談・指導 フッ化物塗布	1	390	委託(歯科医師会)			
	歯と口の健康週間作文・ポスターコンクール	小・中学生	普及啓発 コンクール	1	230	1市2町合同実施、 共催(歯科医師会)			
	歯と口の健康週間 よい歯の児童生徒表彰	小・中学生	普及啓発	1	43				
	むし歯ゼロ学校巡回指導	小学1年生	集団指導	27	1,193	27	44		
	フッ素洗口	小学1年~6年生	フッ化物洗口	週2回	25,440				
小山市	歯と口の健康に関するコンクール	小~中学生	コンクール	1	175	1			7
	フッ素塗布	小学1・2年生	集団指導 フッ化物塗布	3	550	40	25	2	2
	ブラッシング指導	小学1・2年生	集団指導	1	278		5	2	
	歯の健康相談	小学1・2年生	個別相談・指導	1	53	9		2	
下野市	フッ素塗布	小学1・2年生	フッ化物塗布	3	663	30	35		
	ブラッシング指導	小学1・2年生	集団指導	3	663		6		
	歯科相談	小学1・2年生	個別相談・指導	3	59	6			
上三川町	歯と口の健康週間 作文・ポスターコンクール	小・中学生	コンクール	1	3,075	10	2		3
壬生町	フッ素塗布	小学1年生	フッ化物塗布	1	109	委託(歯科医師会)			
野木町	フッ素塗布	小学1・2年生	フッ化物塗布	1	91	8	12	4	
	ブラッシング指導	小学1・2年生	集団指導	1	91		2		
	歯の健康相談	希望者	個別相談・指導	1	10	3			
大田原市	フッ化物洗口	小・中学生 (全学年)	フッ化物洗口	週1回	5,365				
	むし歯予防講話会	小・中学生 (全学年)	集団指導	31	5,964		43		
矢板市									
那須塩原市	フッ化物塗布	小学1~3年生	フッ化物塗布	48	5,986	75	77		
さくら市	就学時健康診断	就学児	歯科健診、集団指導	7	450	8			
那須烏山市	歯の健康づくり教室	小・中学生	個別相談・指導 集団指導	24	921		24	20	
	フッ化物洗口	江川小学校	フッ化物洗口	27	4,644				
		境小学生	フッ化物洗口	27	2,106				
塩谷町	フッ化物塗布	1年生	フッ化物塗布 歯科健診・集団指導	1	16	2	4	5	6
高根沢町	ブラッシング指導	小学1~3年生	集団指導	4	247		4		
那須町	親子で元気パワーアップ (歯科保健教室)	小学1年生	集団指導	3	128		2	4	2
	親子で元気パワーアップ (歯科保健教室)	小学4年生	集団指導	1	39		1	1	
那珂川町	フッ素洗口	全学年	フッ化物洗口						
足利市	歯の健康フェスタ (フッ化物洗口)	小学生	フッ化物洗口	1	103	2			
佐野市	よい歯の審査会	小中全校生	普及啓発	1	317	2			共催(歯科医師会、学校保健会)

(8) 成人

	事業名	対象者	事業区分	実施状況		従事者（延人数）				
				回数	延人数	歯科医師	歯科衛生士	保健師	その他	
宇都宮市	歯科健康相談	一般市民	個別相談・指導	6	21	6	6	6		
	歯の健康講座	40歳以上	集団指導 研修会・講習会	1	35	1	1	2		
	歯と口腔の健康づくり 出前講座	成人	集団指導 研修会・講習会	2	42		2			
	健康づくり推進員・ 食生活改善推進員養成講座 (フォローアップ講座)	一般市民	集団指導 研修会・講習会	1	32		1	1		
鹿沼市	40歳未満の健康診査	年度年齢20・25・30・35・36	歯科検診、集団指導 個別相談・指導	5	355	10	10	14		
	40歳未満健康診査結果説明会	年度年齢20・25・30・35・36	個別相談・指導 集団指導	5	261		10	16	2	
	歯と口のいきいき健診	年度年齢65歳	歯科検診、集団指導 個別相談・指導	6	113	6	18	20		
日光市	健康づくり大学校	市民	研修会・講習会	1	20		1	1	1	
	家庭教育学級	保護者	研修会・講習会	1	28			1		
真岡市	歯周病予防教室	市民	健康まつり	1	22		2	1		
益子町	成人の口腔衛生	20～40歳	個別相談・指導	12	165		12			
	ヤングミニ健診歯科相談	19～39歳	個別相談・指導	3	41		6			
茂木町	成人歯科保健	1歳6か月児の保護者	歯科健診 個別相談・指導	4	38	4	4	20	12	
市貝町	2歳児の親口腔衛生指導	2歳児歯科検診受診の保護者	集団指導	6	78		6	18		
芳賀町										
栃木市	おくちピカピカ健口教室 ～カラダ元気はお口から～	20歳以上	集団指導 研修会・講習会	1	40	1	2			
	カラダ元気はお口から おロピカピカ健口教室	20歳以上	集団指導 研修会・講習会	1	52	1	2	3		
	おロピカピカ健口教室	20歳以上の市民	集団指導 研修会・講習会	1	31	1	2	4	2	
	健康あつぷ講座 (口腔・栄養編)	市民	集団指導 研修会・講習会	2	48	2	3	4	3	
	カラダ元気はお口から 「おロピカピカ健口教室」	20歳以上	集団指導 研修会・講習会	1	22	1	2	2		
小山市	地区別健康教室	65歳未満	集団指導	6	202		1	1		
下野市										
上三川町										
壬生町										
野木町										
大田市	健康づくりリーダー 連絡協議会研修会	40歳以上	集団指導	1	23		1	5		
	健診結果説明会 歯科指導	30歳以上	個別相談・指導 集団指導	73	369		73			
矢板市	口腔内の健康相談	住民健診結果説明会参加者	個別相談・指導 普及啓発事業	10	369		10			
那須塩原市	集団検診	集団検診受診者	個別相談・指導 普及啓発事業	106	2,328		106			
	30歳・35歳節目健診	健診受診者	個別相談・指導 集団指導	4	190		4			
さくら市	栄養相談	成人	個別相談・指導	1	1		1			
那須烏山市										
塩谷町	健康相談	健診受診者	個別相談・指導	13	25		13			
	健康教育	健診受診者	集団指導	13	970		13			
高根沢町	ブラッシング指導	40歳以上	集団指導	5	173		4			
那須町	ファットレスクラブ	40歳以上	集団指導	1	25		1			
	集団健診時お口の相談	40歳以上	個別相談・指導 集団指導	1	15		1			
	健診結果説明会お口の相談	25歳以上	個別相談・指導 集団指導	1	13		1			
那珂川町										
足利市	健康づくりのひろば	主に40歳以上	個別相談・指導 集団指導	17	76		17			
佐野市	歯科相談	健診及び健康教室に来た人	個別相談・指導	18	153		18			
	国民健康保険歯科検診	国保加入者	歯科健診	2	2	1				

(9) 歯周疾患検診

	事業名	対象年齢	事業の区分	実施状況		従事者（延人数）			
				対象人数	延人数	歯科医師	歯科衛生士	保健師	その他
宇都宮市	歯科検診	40, 50, 60, 70歳	健康増進事業対象	10,852	1,448	委託先(宇都宮市医療保健事業団) 委託先(歯科医師会)			
		30, 35, 45, 55, 65歳	健康増進事業対象外	12,275	1,528				
鹿沼市	歯周疾患検診	40, 50, 60, 70歳	健康増進事業対象	5,095	448	委託(歯科医師会)			
日光市	成人歯科健康診査	19歳以上	健康増進事業対象外	74,191	787	委託(歯科医師会)			
真岡市	歯周疾患検診	40, 50, 60, 70歳	健康増進事業対象	4,402	417	委託先(真岡市歯科医師会)			
益子町	歯周病検診	40, 50, 60, 70歳	健康増進事業対象	1,325	90	委託(町内歯科医院)			
茂木町	歯周疾患検診	40, 50, 60, 70歳	健康増進事業対象	722	56	委託(茂木町歯科医師会)			
		20, 25, 30, 35歳	健康増進事業対象外	378	13				
市貝町	歯周疾患検診	40, 50, 60, 70歳	健康増進事業対象	640	11	11			
		30, 35, 45, 55, 65歳	健康増進事業対象外	856	11	11			
芳賀町	歯周疾患検診	40, 50, 60, 70歳	健康増進事業対象	828	41	委託(町内歯科医院)			
		41~69歳で 上記以外	健康増進事業対象外	6,188	31	委託(町内歯科医院)			
栃木市	歯周疾患検診	40, 50, 60, 70歳	健康増進事業対象	8,846	713	委託(歯科医師会)			
	歯周疾患検診	30, 35, 45, 55, 65歳	健康増進事業対象外	10,978	778	委託(歯科医師会)			
小山市	歯周疾患検診	40, 50, 60, 70歳	健康増進事業対象	3,529	315	委託(歯科医師会)			
下野市	歯周疾患検診	40, 50, 60, 70歳	健康増進事業対象	3,199	69	68	68		
	歯周疾患検診	30歳~39歳, 45, 55, 65歳 の国保加入者	健康増進事業対象外	2,167	83	83	83		
上三川町	歯周疾患検診	40, 50, 60, 70歳	健康増進事業対象	1,642	80	委託(歯科医師会)			
壬生町	歯周疾患検診	40, 50, 60, 70歳	健康増進事業対象	通年	192	委託(歯科医師会)			
野木町	歯周疾患検診	40, 50, 60, 70歳	健康増進事業対象	64	64	64			
大田原市									
矢板市	歯周疾患検診	40, 50, 60, 70歳	健康増進事業対象	32	32	32	32		
						委託(歯科医師会)			
那須塩原市	歯周疾患検診	40, 50, 60, 70歳	健康増進事業対象	2,687	517	委託(歯科医師会)			
さくら市	歯周疾患検診	40, 50, 60, 70歳	健康増進事業対象	2,328	75	委託(歯科医師会)			
那須烏山市	歯周疾患検診	40, 50, 60, 70歳	健康増進事業対象	1,582	27	委託(歯科医師会)			
塩谷町	歯周疾患検診	40, 50, 60, 70歳	健康増進事業対象	645	0	委託(歯科医師会)			
	歯周疾患検診	20歳以上	健康増進事業対象 健康増進事業対象外	9,723	18	18			
高根沢町	歯周疾患検診	40, 50, 60, 70歳	健康増進事業対象	1,523	23	委託(町内歯科医院)			
那須町	歯周疾患検診	40, 50, 60, 70歳	健康増進事業対象	46	46	委託(歯科医師会)			
那珂川町	歯周疾患検診	40, 50, 60, 70歳	健康増進事業対象	902	84	6			
						委託(歯科医師会)			
足利市	親子歯科健診	1歳6か月児健診 受診児の保護者	健康増進事業対象外 個別相談	1,056	945	36	72		
	歯周疾患検診	40, 50, 60, 70歳	健康増進事業対象	8,459	169	委託(歯科医師会)			
	歯周疾患検診	40~70歳の上記 対象でない者	健康増進事業対象外	22,768	246	委託(歯科医師会)			
佐野市	歯周疾患検診	40, 50, 60, 70歳	健康増進事業対象	6,678	292	48	委託(歯科医師会)		

(10) 高齢者

	事業名	対象	事業区分	実施状況		従事者（延人数）			
				回数	延人数	歯科医師	歯科衛生士	保健師	その他
宇都宮市	高齢者よい歯の表彰式	80歳以上で20本以上自分の歯がある人	普及啓発	1	233	5	1	3	5
	介護予防教室（はつらつ教室）	65歳以上の介護保険非該当者	介護予防（一般） 集団指導	202	2,133	委託（地域包括支援センター）			
	通所型介護予防（げんき応援教室・げんきアップ教室）	二次予防事業対象者	介護予防（特定） 個別相談・指導 集団指導	156	1,800		194		
	訪問型介護予防	二次予防事業対象者	介護予防（特定） 個別相談・指導	44	44		44	13	44
	家族介護教室	要介護高齢者を介護する家族等	集団指導	2	20	委託（地域包括支援センター）			
鹿沼市	元気アップ教室	65歳以上（一次予防対象者）	介護予防（一般） 集団指導	40	304		40	40	40
	元気アップ教室	65歳以上（二次予防対象者）	介護予防（特定） 個別相談・指導 集団指導	40	549		40	40	40
	出前講座「口から始まる健康生活」	65歳以上（一次予防対象者）	介護予防（一般） 集団指導	1	24			1	1
	在宅寝たきり老人等 歯科保健推進事業	概ね65歳以上の在宅寝たきりの者	在宅寝たきり 老人歯科保健	30	30	30		30	
委託（歯科医師会）									
日光市	老人クラブ健康教室	65歳以上	介護予防（一般） 集団指導	1	15		1	2	
	一次予防（いきいきサロン等）	65歳以上	介護予防（一般） 集団指導	18	248		10	21	3
	二次予防通所型（はつらつ教室）	①二次予防事業対象者 ②65歳以上	介護予防（特定） 集団指導	110	237		26	98	99
	日常生活支援総合（もつとすまいる塾）	①二次予防事業対象者 ②65歳以上	介護予防（特定） 集団指導	15	147		6	28	15
真岡市	在宅歯科診療	65歳以上の寝たきり	在宅寝たきり 老人歯科保健	13	13	14	15	8	
	お口うるおいアップ教室	65歳以上	介護予防（一般）	10	26		10		10
	介護予防講話	65歳以上	介護予防（一般）	7	148				7
	介護二次予防（口腔機能向上）	二次予防事業対象者	介護予防（特定）	55	460		60		
益子町									
茂木町	介護予防教室（1次予防）	65歳以上	介護予防（一般）	24	411		4		32
	介護予防教室（1次予防）	二次予防事業対象者	介護予防（特定）	48	612		4		148
	介護予防教室（1次予防）	65歳以上	介護予防（一般）	8	156	7	1	8	7
市貝町	介護予防はつらつ教室（口腔編）	65歳以上	介護予防（特定）	5	42		7	5	2
	介護予防PR（咀嚼力アップ）	概ね60歳以上	健康まつり	1	102			1	3
	介護予防PR（介護食と咀嚼力アップ）	概ね60歳以上	普及啓発	1	40				2
芳賀町	生きがいサロン口腔指導	65歳以上	介護予防（一般）	17	180		17		
	二次予防教室口腔指導	65歳以上	介護予防（特定）	4	51		4	4	

	事業名	対象	事業区分	実施状況		従事者（延人数）			
				回数	延人数	歯科医師	歯科衛生士	保健師	その他
栃木市	ゆうゆうヘルシー教室（大平包括）	65歳以上	介護予防（特定） 個別相談・指導 集団指導	8	80		16		
						委託（フクシエンタープライズ）			
	ゆうゆうヘルシー教室（藤岡包括）	65歳以上	介護予防（特定） 個別相談・指導 集団指導	10	67		16		
						委託（フクシエンタープライズ）			
	ゆうゆうヘルシー教室（藤岡包括）	65歳以上	介護予防（一般） 集団指導	3	19		5		
						委託（フクシエンタープライズ）			
	ゆうゆうヘルシー教室（都賀包括）	二次予防事業対象者	介護予防（特定） 個別相談・指導 集団指導	8	98		8		8
						委託（エヌ・エス・リンク）			
	ゆうゆうヘルシー教室（西方包括）	65歳以上	介護予防（特定） 個別相談・指導 集団指導	8	129		16	9	
						委託（フクシエンタープライズ）			
	ゆうゆうヘルシー教室（岩舟包括）	二次予防事業対象者	介護予防（特定） 個別相談・指導	6	65		12		6
						委託（フクシエンタープライズ）			
	ゆうゆうヘルシー教室（岩舟包括）	65歳以上	介護予防（一般） 集団指導	2	20		4		2
						委託（フクシエンタープライズ）			
	ゆうゆうヘルシー教室（栃木包括）	65歳以上	介護予防（特定） 個別相談・指導 集団指導	12	146		24	12	14
						委託（エヌ・エス・リンク）			
	はつらつはッピー教室（栃木包括）	65歳以上	介護予防（特定） 個別相談・指導 集団指導	3	31		6	5	2
						委託			
	閉じこもり予防教室（吹上包括）	65歳以上	介護予防（一般） 集団指導	1	11		1	2	3
	口腔機能向上教室（栃木包括）	65歳以上	介護予防（一般） 集団指導	2	33		2	2	1
ゆうゆうヘルシー教室（吹上包括）	65歳以上	介護予防（特定） 個別相談・指導 集団指導	4	57		8	4	4	
					委託（フクシエンタープライズ）				
はつらつ健康教室（吹上包括）	65歳以上	介護予防（特定） 個別相談・指導 集団指導	3	31		6	7	1	
元気アップ教室（吹上包括）	65歳以上	介護予防（一般） 集団指導	1	21		1	1	1	
はつらつ健康教室（国府包括）	65歳以上	介護予防（特定） 集団指導	3	42		8	3	3	
はつらつ健康教室（大宮包括）	65歳以上	介護予防（特定） 個別相談・指導 集団指導	3	31		6	3	3	
健康講演会（皆川包括）	65歳以上	普及啓発	1	56	1		1	1	
老人クラブ健康教室等（岩舟包括）	65歳以上	介護予防（一般） 集団指導	2	42		1		2	
元気あっぷシニア教室（岩舟包括）	65歳以上	介護予防（一般） 集団指導	2	25		2		3	
小山市	おいいきいき教室	65歳以上の 二次予防事業対象者	介護予防（特定） 個別相談・指導 集団指導	24	263	6	1		6
						委託（特別養護老人ホーム）			
	地区別健康教室	65歳以上	集団指導	13	420		3	2	
	在宅歯科診療	65歳以上の要介護4・5	在宅療たきり老人 歯科保健	18	18	16	2		
「第29回健康都市おやまフェスティバル」8020運動表彰	80歳以上市民	健康まつり	1	29	4		1		
下野市	いきいき健康教室	65歳以上	介護予防（特定）	12	153		40	24	27
						委託（直営及び在宅歯科衛生士）			
	ふれあいサロン「陽だまり」	65歳以上	介護予防（一般）	23	651	23			
					委託（NPO法人）				
8020運動表彰	80歳以上	コンクール	1	28	28	28			
上三川町	歯つらつ教室	二次予防事業対象者	介護予防（特定）	3	50	3	3	8	3
	口腔ケア教室	65歳以上	介護予防（一般）	8	109		8		
	口腔ケア訪問型 介護予防事業	二次予防事業対象者	介護予防（特定）	3	6		3	1	
壬生町	介護予防教室	65歳以上	介護予防（一般） 集団指導	8	216		8		
	介護予防教室	65歳以上	介護予防（一般） 集団指導	25	82	委託（地域包括支援センター）			
野木町	8020運動	80歳以上で 歯が20本ある人	歯科健診	1	5	2			

	事業名	対象	事業区分	実施状況		従事者（延人数）			
				回数	延人数	歯科医師	歯科衛生士	保健師	その他
大田原市	おたっしゅクラブ	高齢者	介護予防（一般）	11	176		11		
	活きいきクラブ(通所型)	介護予防 二次予防事業の対象者	介護予防（特定）	12	108	委託（ニチイ学館、栃木県健康倶楽部）			
	活きいきクラブ(訪問型)	介護予防 二次予防事業の対象者	介護予防（特定）	3	3		3		
	シニア健康相談	介護予防 二次予防事業の対象者	介護予防（特定）	随時	35		35		
矢板市	はつらつ健康教室	65歳以上	介護予防（一般） 集団指導	4	55		4	4	4
	いきいき体操教室	65歳以上	介護予防（一般） 集団指導	9	143		9	9	21
	いきいき体操教室	66歳以上	介護予防（一般） 個別相談・指導	3	4		3	3	6
	矢板健康大学	65歳以上	介護予防（特定） 集団指導	4	13	委託（地域包括支援センター）			
	はつらつ健康訪問	65歳以上	介護予防（特定） 個別相談・指導	10	18		10	10	
						委託（地域包括支援センター）			
那須塩原市	通所型介護予防教室	二次予防事業対象者	介護予防（特定）	72	326		27	61	117
	一次予防事業（元気もりもり講座）	65歳以上	介護予防（一般）	9	236			9	
さくら市	いきいき介護予防教室	65歳以上	介護予防（一般） 集団指導	4	64		4	8	
	はつらつ元気塾	65歳以上	介護予防（一般） 集団指導	2	113	委託（日本健康財団）			
	元気向上教室	65歳以上	介護予防（特定） 集団指導	18	114		18		
	8020よい歯の表彰（健康まつり）	80歳以上	健康まつり	1	6	3	2	3	
那須烏山市	はつらつ健口教室	65歳以上	介護予防（特定） 個別相談・指導 集団指導	6	66		6	12	
	楽笑長生き教室	65歳以上	介護予防（特定） 個別相談・指導 集団指導	4	74		4		8
	いきいきサロン	65歳以上	介護予防（一般） 集団指導	40	504			10	30
塩谷町	高齢者学級	65歳以上	介護予防（一般） 集団指導	3	81		3		
	らくらく教室	65歳以上	介護予防（一般） 集団指導	3	60		3		
高根沢町	元気はつらつ教室 （口腔の話）	65歳以上	集団指導	6	111		6		
那須町	高齢者いきいき	65歳以上	介護予防（一般）	1	12			1	
	てんとうむし教室	65歳以上	介護予防（一般）	5	100		1		1
那珂川町	転ばん運動教室	65歳以上（特定高齢者）	介護予防（特定）	6	77	1	1	1	
足利市	介護予防	65歳以上	介護予防（一般） 集団指導	22	407		22		
佐野市	口腔ケア教室	二次予防事業対象者	介護予防（特定） 個別相談・指導 集団指導	12	64		12		12
	老人クラブ対象	一般高齢者	介護予防（一般） 集団指導	19	372	委託（社会福祉協議会・翼望会）			
	地区公民館における介護予防教室	一般高齢者	介護予防（一般） 集団指導	4	29	2	17		
	いきいき元気館ためま介護予防教室	一般高齢者	介護予防（一般） 集団指導	4	48	委託（歯科医師会、歯科衛生士会）			
						委託先（歯科衛生士へ個人委託）			
						委託先（歯科衛生士へ個人委託）			

(11) 全ライフステージ

	事業名	対象	事業区分	実施状況		従事者(延人数)			
				回数	延人数	歯科医師	歯科衛生士	保健師	その他
宇都宮市	歯と口の健康週間イベント	全住民	歯科健診、集団指導 個別相談・指導 普及啓発、コンクール	1 (6日間)	4,332	16	21	12	19
	訪問歯科診療推進事業	・歯科医院に 通院が困難な 人 ・歯科医師 ・歯科衛生士	研修会・講習会 普及啓発事業	周知用リーフレット 作成配布5000部 訪問歯科診療 講習会3回延285人		委託(歯科医師会) 委託先(宇都宮市歯科医師会)			
鹿沼市	健康づくりのつどい	全住民	健康まつり	1	119	3	3	1	
	市民公開講座 (鹿沼市・鹿沼歯科医師会共催)	全住民	普及啓発事業	1	63	14	7	8	5
日光市	歯ッピー健口フェスタ	全住民	歯科健診、集団指導 個別相談・指導 フッ化物塗布、健康まつり 普及啓発事業	1	296	33	25	8	25
真岡市									
益子町	健康まつり	全住民	個別相談、健康まつり	1	100		2		
茂木町	歯の相談	全住民	個別相談、健康まつり	1	18		1		
市貝町									
芳賀町									
栃木市	平成26年度市民健康まつり	参加者	個別相談・指導 フッ化物塗布、健康まつり	1	314	8	2		4
	ふれあい健康福祉まつり (歯の健康相談)	参加者	個別相談・指導 健康まつり	1	33	1	2		
	ふくしまつり	希望者	個別相談・指導 集団指導、健康まつり	1	42		2		
	ふじおか産業祭	希望者	個別相談・指導 集団指導、健康まつり	1	42		2		
	健康福祉・環境まつり	希望者	個別相談・指導 普及啓発、健康まつり	1	129	1	5		
	まるまるまるごとつがまつり 歯っぴいコーナー	一般市民	健康まつり	1	100		1	2	5
小山市	健康都市おやまフェスティバル 8020運動歯科相談コーナー	全住民	健康まつり	1	106	2	2	2	2
下野市									
上三川町	広報紙掲載	全住民	普及啓発事業	4					
壬生町	健康ふくしまつり	全住民	健康まつり	1					
	歯科医師講話	全住民	研修会・講習会	1	44	1			1
野木町	産業祭	来所者	普及啓発、健康まつり	2	50				19
大田原市	産業文化祭	全住民	個別相談・指導 普及啓発	1	240		3	3	1
	ねりんピック	全住民	個別相談・指導 普及啓発	1	83		2	2	1
矢板市									
那須塩原市	ねりんピック	全住民	普及啓発事業	2	30		4		
	健康まつり	全住民	個別相談・指導 健康まつり	2	924		12		
さくら市									
那須烏山市	健康福祉まつり	全住民	健康まつり	1	200			3	2
塩谷町									
高根沢町									
那須町									
那珂川町									
足利市	お口と食事の相談会	全住民	個別相談・指導	12	17		12		
	歯の健康フェスタ	全住民	個別相談・指導 健康まつり、普及啓発	1	457	25	12	5	
佐野市	健康まつり	全住民	健康まつり	1	121		4		
						委託(歯科衛生士会)			

(12) 市町の歯科保健における健康増進計画

歯や口腔の健康づくりに取り組むための計画 (目標値・現状値) : 25市町

(H26栃木県保健福祉部健康増進課調べ)

No.	市町名	プラン名	歯科保健に関する目標項目	目標値	現状値	策定年月	改定年月
1	宇都宮市	第2次健康うつつのみや21	<ul style="list-style-type: none"> ・むし歯のない幼児(3歳児)の割合 ・フッ化物塗布を受ける幼児の割合 ・12歳児の一人平均むし歯数(DMF数) ・60歳(55~64歳)で24本以上自分の歯がある人の割合 ・80歳(75~84歳)で20本以上自分の歯がある人の割合 ・4mm以上の歯周ポケットのある人の割合(40歳) ・4mm以上の歯周ポケットのある人の割合(50歳) ・定期的に歯科健診を受ける成人の割合 ・歯周病と言われたが、治療や取り組みをしていない人の割合(男性) ・歯周病と言われたが、治療や取り組みをしていない人の割合(女性) 	93.0% 65.0% 0本 70.0% 55.0% 29.0% 41.0% 50.0% 10.0% 5.0%	80.4% 55.5% 1.2本 57.9% 35.7% 39.0% 54.2% 26.6% 20.5% 14.8%	H25.3	
2	鹿沼市	健康かぬま21	<ul style="list-style-type: none"> ・歯科検診を受診する妊婦の割合 ・むし歯のない児の割合(3歳児) ・むし歯のない児の割合(5歳児) ・小学生でむし歯の処置完了している児の割合 ・中学生でむし歯の処置完了している児の割合 ・中学校・高校性における歯肉に炎症所見のある人の割合 ・40歳で進行した歯周炎を有する人の割合 ・40歳で未処置歯を有する人の割合 ・40歳で喪失歯のない人の割合 ・40歳で歯周疾患検診を受診した人の割合 ・60歳で進行した歯周炎を有する人の割合 ・60歳で未処置歯を有する人の割合 ・60歳で24歯以上自分の歯を有する人の割合 ・80歳で20歯以上自分の歯を有する人の割合 ・障害者入所施設での定期的な歯科健診を実施している割合 ・介護施設での定期的な歯科健診を実施している割合 ・口腔ケアについて指導を受けたことがある施設 ・過去1年間に歯科健康診査を実施した事業所の割合 	15.0% 90.0% 55.0% 80.0% 50.0% 20.0% 18.0% 33.0% 85.0% 12.0% 22.0% 20.0% 65.0% 40.0% 100.0% 52.4% 100.0% 10.0%	9.6% 79.2% 43.5% 66.0% 36.0% 26.0% 22.2% 48.6% 77.8% 9.4% 26.9% 33.1% 62.7% 34.1% 33.3% 38.1% 66.7% 7.5%	H16.3	H24.3
3	日光市	健康にっこう21	<ul style="list-style-type: none"> ・大人のむし歯菌が子どもに移ることに知っている割合 ・歯周病と全身の健康との関わりについて知らない割合の減少 ・むし歯のない1歳6か月児の割合の増加 ・むし歯のない3歳児の割合の増加 ・仕上げ磨きをいつもしている割合の増加(小学3年生) ・12歳児(中学1年生)の永久歯の一人平均むし歯数の減少 ・むし歯のない12歳児(中学1年生)の割合の増加 ・中学生の歯周疾患要観察者(GO)の割合の減少 ・中学生の歯周疾患要精検者(G)の割合の減少 ・歯周病と全身の健康との関わりについて知らない割合の減少(青年期) ・むし歯がある割合の減少(青年期) ・歯周病にかかる人の割合の減少(青年期) ・市が行う歯科健康診査受診率の増加(19~39歳) ・歯周病と全身の健康との関わりについて知らない割合の減少(壮年期) ・むし歯がある割合の減少(壮年期) ・歯周病にかかる人の割合の減少(壮年期) ・市が行う歯科健康診査受診率の増加(40~64歳) ・60歳(55歳~64歳)で24本以上の自分の歯を有する人の割合の増加 ・歯周病と全身の健康との関わりについて知らない割合の減少(高齢期) ・むし歯がある割合の減少(高齢期) ・歯周病にかかる人の割合の減少(高齢期) ・80歳(75歳~84歳)で20本以上自分の歯を有する人の割合の増加 ・70歳代(65歳~74歳)におけるむせずに何でも食べられる咀嚼良好の割合 ・市が行う歯科健康診査受診者数の増加(体制) ・歯科保健業務に携わる人の研修の実施回数の増加 ・訪問歯科診療、訪問歯科保健指導に取り組む歯科診療所の増加 ・口腔ケアに取り組む介護・福祉施設(入所型)の割合の増加 	98.0% 30.0% 100.0% 90.0% 30.0% 1.0本 60.0% 30.0% 5.0% 40.0% 35.0% 70.0% 5.0% 30.0% 20.0% 85.0% 5.0% 50.0% 30.0% 20.0% 95.0% 35.0% 3000人 40か所 100.0%	96.4% 31.7% 97.4% 75.8% 10.5% 1.25本 50.7% 37.4% 5.9% 49.6% 39.7% 要調査 1.53% 39.2% 37.3% 90.0% 0.72% 39.3% 32.7% 36.5% 100.0% 27.6% 要調査 745人 29か所 要調査	H20.3	現在策定中

No.	市町名	プラン名	歯科保健に関する目標項目	目標値	現状値	策定年月	改定年月
4	真岡市	真岡市健康21プラン	・むし歯のない幼児(3歳児)の増加 ・12歳児の一人平均むし歯数の減少 ・80歳で20本以上自分の歯がある人の増加 ・定期的に歯科検診を受けている人の割合 ・歯周疾患検診受診率	80%以上 1本以下 25%以上 50% 10%	77.9% 2.7本 20.2% 34.2% 8.74%	H19.12	H23.9
5	益子町	益子町健康増進計画	・むし歯のない幼児(3歳児)の割合 ・60歳で24本以上自分の歯を有する割合をあげる(男性・女性)	84.30% 50.0%	79.30% 男44.8% 女41.8%	H27.3	H31.3
6	茂木町	茂木町健康増進計画	・子供が泣いたときに甘いものを与えてしまう親の割合の減少 ・果汁やジュースを哺乳びんで飲ませる親の割合の減少 ・乳児をもつ保護者の歯みがき回数の増加(1日3回) ・むし歯のない幼児の割合(1歳6か月児) ・むし歯のない幼児の割合(3歳児) ・むし歯のない児童の割合(小学生) ・むし歯のない児童の割合(中学生) ・12歳の一人当たりむし歯数 ・成人歯科保健事業受診率の増加 ・成人歯科保健事業要治療者の減少 ・成人歯科保健事業要治療歯の減少 ・歯周疾患検診受診者数の増加受診率(20歳・30歳・35歳) ・歯周疾患検診受診者数の増加受診率(40歳・50歳・60歳・70歳) 60歳で25歯以上残存者割合	10%以下 10%以下 50%以上 100% 90% 40% 30% 1.0本以下 59%以上 15%以下 0.4本以下 対象者の10%(40人)以上増加	16% 14% 26% 98.7% 74.3% 27.3% 11.1% 1.1本 50.8% 19% 0.3本 59人	H21.3	H26.3
7	市貝町	市貝町健康増進計画	・むし歯のある幼児の減少(1歳6か月児) ・むし歯のある幼児の減少(2歳児) ・むし歯のある幼児の減少(3歳児) ・学童期の1人平均むし歯の減少(小学生) ・学童期の1人平均むし歯の減少(中学生) ・歯周疾患検診受診者の増加(40,50,60,70歳) ・定期歯科健診を受ける「かかりつけの歯科医」がいる者の増加(男性20～74歳) ・定期歯科健診を受ける「かかりつけの歯科医」がいる者の増加(女性20～74歳)	1.5%以下 5.0%以下 15.0%以下 3.3本以下 1.5本以下 5.0%以上 30.0%以上 37.0%以上	2.0% 7.1% 18.9% 3.66本 1.98本 2.4% 17.2% 25.7%	H19.12	H25.3
8	芳賀町	芳賀町健康づくり推進計画	・60歳代で20本以上自分の歯を有する人の増加(男性・女性) ・歯周疾患検診受診率	70%以上 10%以上	男62.7% 女62.0% 5.20%	H19.3	H24.3
9	栃木市	栃木市健康21計画	・時間をかけていねいに歯磨きをする割合 ・歯科医院で定期的に歯石除去や歯のクリーニングを受けた割合 ・歯周疾患検診受診率 ・過去1年間に歯科検診を受けた割合	60.0% 40.0% 15.0% 50.0%	38.6% 19.5% 9.9% 44.2%	H26.3	H27.3
10	小山市	第2次健康都市おやまプラン21	・3歳児でむし歯のない児の割合の増加 ・小中学校のむし歯罹患率の減少 ・20本以上自分の歯を持つ高齢者(75～79歳)の割合の増加 ・歯周疾患検診を受診した人のうち、歯周病の人の割合の減少	80% 減少傾向へ 40% 45%	71.9% 小60.22% 中47.23% 35.60% 53%	H25.3	H35.3
11	下野市	健康しもつけ21プラン	・歯科の定期受診をしている人の割合(男性・女性) ・歯周疾患検診を受けている人	50%以上 150人以上	男27.4% 女35.9% 120人	H25.3	
12	上三川町	健康かみのかわプラン21	・3歳児のむし歯有病率の減少 ・毎日歯みがきをしている幼児の割合の増加 ・おやつ回数を決めていた幼児の割合の増加 ・小学生のむし歯(未処置)の罹患率の減少 ・65歳で歯が24本以上残っている人の割合の増加(男性・女性) ・80歳で歯が20本以上残っている人の割合の増加(男性・女性)	25% 90% 80% 50% 30% 20%	30.7% 90.1% 70.4% 53.2% 男50.0% 女35.7% 男0.0% 女20.0%	H18.3	H23.3
13	壬生町	健康みぶ21計画	・50歳代の自身の歯の本数が20本以上ある人の割合を増やします	80%	70.4%	H16.3	H23.3
14	野木町	野木町健康増進計画	・過去1年間に歯科検診を受診した人の割合の増加 ・60歳代の咀嚼良好者の増加 ・70歳代で自分の歯が20本以上の割合の増加	65.0% 80.0% 50%	48.4% 77.0% 41.3%	H21.3	H26.3
15	大田原市	第2次健康おたわら21計画	・定期的に口腔機能の維持・向上(60歳代における咀嚼良好者の割合の増加) ・40歳で喪失歯のない者の割合の増加 ・60歳で24歯以上の自分の歯を有する者の割合の増加 ・80歳で20歯以上の自分の歯を有する者の割合の増加 ・3歳児でう蝕がない者の割合の増加 ・12歳児の一人平均歯数の減少 ・過去1年間に歯科検診を受診した者(歯周疾患検診受診者数)の増加	80% 増加 増加 増加 80.0%以上 現状維持 増加	79.2% 19.0% 46.0% 46.7% 77.10% 0.68% 32.70%	H25.3	H34.3

No.	市町名	プラン名	歯科保健に関する目標項目	目標値	現状値	策定年月	改定年月
16	矢板市	すこやか矢板21	・むし歯のない幼児の増加(3歳6月児) ・学童期の一人平均むし歯の減少(12歳児) ・60歳で24本以上自分の歯のある人の増加 ・80歳で20本以上自分の歯のある人の増加	80%以上 1歯以下 60%以上 35%以上	69.3% 1.78歯 52.5% 29.3%	H19.3	H24.3
17	那須塩原市	第2期 那須塩原市 健康いきいき21 プラン	・12歳の1人平均歯数 ・70歳代で自分の歯を20本以上有する割合(男性・女性) ・糸ようじ等の歯間部清掃用具を使用する人の割合	1歯以下 50%以上 60%以上	男38.5% 女30.3% 46.1%	H23	H28
18	さくら市	健康21さくらプラン 後期計画	・むし歯のない子供の割合(乳幼児・児童) ・フッ素塗布を受ける子供の割合(乳幼児・児童) ・60歳(55～64歳)で24本以上自分の歯がある割合 ・80歳(75～84歳)で20本以上自分の歯がある人の割合 ・40歳(35～44歳)で喪失歯のない割合 ・定期的に歯科健診を受けている割合 ・過去1年間に歯科健診を受診した割合 ・歯や歯茎の健康づくりに取り組んでいる割合 ・60歳代で咀嚼が良好な割合 ・20歳代で歯肉に炎症所見を有する割合 ・40歳代で進行した歯肉炎を有する割合 ・60歳代で進行した歯肉炎を有する割合	80% 増加 70% 50% 75% 増加 65% 増加 増加 減少 25% 減少	幼71.6% 児56.2% 幼80.6% 児73.7% 63.90% 25.8% 42.1% 20.2% 52% 77% 79.1% 24.5% 28.6% 38.5%	H25.3	H30.3
19	那須烏山市	那須烏山市 健康プラン 後期計画	・むし歯のない3歳児の割合 ・むし歯被患の割合(児童) ・平均むし歯保有数(児童) ・むし歯被患の割合(生徒) ・平均むし歯保有数(生徒) ・40歳で24本以上自分の歯がある人の割合 ・50歳で24本以上自分の歯がある人の割合 ・60歳で24本以上自分の歯がある人の割合 ・40歳で歯科健診等を受けたことがある人の割合 ・50歳で歯科健診等を受けたことがある人の割合 ・60歳で歯科健診等を受けたことがある人の割合 ・(40～60歳)歯間清掃用具を使用していない人の割合 ・20歳代で歯間清掃用具を使用していない人の割合 ・30歳代で歯間清掃用具を使用していない人の割合 ・40歳代で歯間清掃用具を使用していない人の割合 ・50歳代で歯間清掃用具を使用していない人の割合 ・60歳代で歯間清掃用具を使用していない人の割合	70.6% 65.0% 3.38本 56.8% 2.77本 70.0% 60.0% 52.7% 45.0% 55.0% 60.0% 20.0% 50.0% 40.0% 35.0% 30.0% 20.0%	67.4% 79.4% 4.58本 80.5% 3.17本 68.3% 51.0% 39.1% 43.1% 52.3% 58.7% 34.2% 54.3% 48.3% 40.7% 33.7% 26.9%	H19.3	H24.3
20	塩谷町	しあわせ おだやか やりがい プラン	・50歳代で24本以上の自分の歯を有する人の割合 ・60歳代で24本以上の自分の歯を有する人の割合 ・定期的に歯科検診を受けている人の割合 ・男性で毎食後歯磨きをする人の割合 ・女性で毎食後歯磨きをする人の割合	70% 60% 50% 30% 50.0%	60% 39% 42.3% 17.2% 34.4%	H20.4	H25.4
21	高根沢町	健康たかねざわ 元気計画	・定期的に歯科健診を受けている男性の割合 ・定期的に歯科健診を受けている女性の割合 ・1日に2回歯みがきをしている男性の割合 ・1日に2回歯みがきをしている女性の割合	20% 30% 70% 85%	13.5% 21.8% 70.4% 90.5%	H18.3	H28.3
22	那須町	健康きらピカ21 那須	・むし歯のない幼児(3歳)の割合 ・永久歯の1人平均むし歯数(12歳児) ・歯周炎を有する者の減少 ・80歳で20歯以上自分の歯がある人の割合(男) ・80歳で20歯以上自分の歯がある人の割合(女) ・60歳で24歯以上自分の歯がある人の割合 ・40代で28歯以上自分の歯がある人の割合 ・歯科健診受診率 ・虫歯菌は感染することを知っている親の割合(10か月児) ・「脱灰」と「再石灰化」を知っている親の割合(1.6歳児) ・児の仕上げ歯磨きをしている親の割合(1.6, 2, 3歳児)	75%以上 0.5歯以下 減少傾向へ 35% 25% 55% 70% 50%以上 100% 50% 98%	0.69% 指標なし 22.6% 15.5% 49.3% 61.0% 30.5% 94% 69% 95.2%	H16.3	H25.3

No.	市町名	プラン名	歯科保健に関する目標項目	目標値	現状値	策定年月	改定年月
23	那珂川町	健康なかがわ21計画	<ul style="list-style-type: none"> ・う歯の罹患率を減らす(1歳6か月児) ・う歯の罹患率を減らす(3歳児) ・う歯保有率 小学校 ・う歯保有率 中学校 ・歯科講話の開校数 ・定期的に歯科検診を受けている人の割合(青年期) ・歯周疾患検診受診率(青壮年期) ・歯周疾患検診受診率(高齢期) ・残存歯が20本以上ある人の割合(高齢期) 	0% 30% 70% 60% 全校 30% 5% 22% 25%	5.5% 36.6% 73.7% 65.4% 全校 24% 4.3% 19.7% 23.7%	H23.3	H28.3
24	足利市	健康あしかが21プラン	<ul style="list-style-type: none"> ・3歳児のむし歯保有率の減少 ・12歳児の一人平均むし歯の減少 ・歯科健診受診者数の増加 ・歯周疾患検診受診者数の増加 ・歯の健康づくりへの関心がある人の増加 ・進行した歯周炎の人の減少 ・70歳代で20本以上自分の歯を有する人の増加 ・訪問歯科診療を実施している歯科医院の増加 	21%以下 0.7歯以下 20%以上 4.9%以上 64%以上 41.7%以下 55.2%以上 43件以上	23.5% 0.8歯 18.0% 0.1% 57.8% 46.3% 50.2% 39件以上	H26.2	H30
25	佐野市	さの健康21プラン	<ul style="list-style-type: none"> ・むし歯のない児の割合(3歳児) ・永久歯の1人当たり平均むし歯数(12歳児) ・24本以上の自分の歯を有する人の割合(60歳代) ・過去1年間に歯科検診を受けた人の割合(成人) ・進行した歯周炎を有する人の割合 	80%以上 1歯以下 45%以上 23%以上 15%以下	76.3% 1.33歯 32.2% 12.30% 19.3%	H26.3	

※太字は目標値達成

第3

栃木県の歯科保健統計

(県内における歯及び口腔の健康づくりの状況)

1. 1歳6か月児健康診査

1歳6か月児健康診査実施状況（平成26年度）

（厚生労働省「地域保健・健康増進事業」掲載データから作成）

市町	対象者数 (人)	受診者数 (人)	受診率(%)	むし歯 有病率(%)	むし歯の ない者の 割合(%)	一人平均 むし歯数 (本)	むし歯の 総本数 (本)	むし歯の ない者 (人)	むし歯の ある者 (人)	
宇都宮市	4,870	4,728	97.1	1.29	98.71	0.04	176	4,667	61	
県西	鹿沼市	766	716	93.5	0.98	99.02	0.02	13	709	7
	日光市	501	482	96.2	0.83	99.17	0.02	8	478	4
	センター計	1,267	1,198	94.6	0.92	99.08	0.02	21	1,187	11
県東	真岡市	737	718	97.4	1.53	98.47	0.05	35	707	11
	益子町	188	179	95.2	1.12	98.88	0.03	5	177	2
	茂木町	57	55	96.5	5.45	94.55	0.27	15	52	3
	市貝町	85	85	100.0	3.53	96.47	0.04	3	82	3
	芳賀町	113	111	98.2	1.80	98.20	0.02	2	109	2
	センター計	1,180	1,148	97.3	1.83	98.17	0.05	60	1,127	21
県南	栃木市	1,115	1,074	96.3	2.14	97.86	0.08	83	1,051	23
	小山市	1,452	1,417	97.6	1.06	98.94	0.04	50	1,402	15
	下野市	522	517	99.0	1.35	98.65	0.04	20	510	7
	上三川町	266	258	97.0	1.94	98.06	0.04	11	253	5
	壬生町	315	305	96.8	0.66	99.34	0.02	5	303	2
	野木町	212	206	97.2	3.40	96.60	0.10	21	199	7
	センター計	3,882	3,777	97.3	1.56	98.44	0.05	190	3,718	59
県北	大田原市	565	550	97.3	0.55	99.45	0.01	6	547	3
	矢板市	230	227	98.7	2.20	97.80	0.04	9	222	5
	那須塩原市	1,030	982	95.3	1.83	98.17	0.06	56	964	18
	さくら市	430	430	100.0	0.70	99.30	0.02	9	427	3
	那須烏山市	157	157	100.0	1.27	98.73	0.01	2	155	2
	塩谷町	51	49	96.1	0.00	100.00	0.00	0	49	0
	高根沢町	228	226	99.1	2.21	97.79	0.04	9	221	5
	那須町	149	146	98.0	1.37	98.63	0.07	10	144	2
	那珂川町	88	83	94.3	8.43	91.57	0.35	29	76	7
	センター計	2,928	2,850	97.3	1.58	98.42	0.05	130	2,805	45
安足	足利市	1,102	1,056	95.8	2.46	97.54	0.06	66	1,030	26
	佐野市	952	924	97.1	3.57	96.43	0.12	111	891	33
	センター計	2,054	1,980	96.4	2.98	97.02	0.09	177	1,921	59
県計	16,181	15,681	96.9	1.63	98.37	0.05	754	15,425	256	

1歳6か月児 市町村別むし歯有病率

(厚生労働省「地域保健・健康増進事業報告」掲載データから作成)

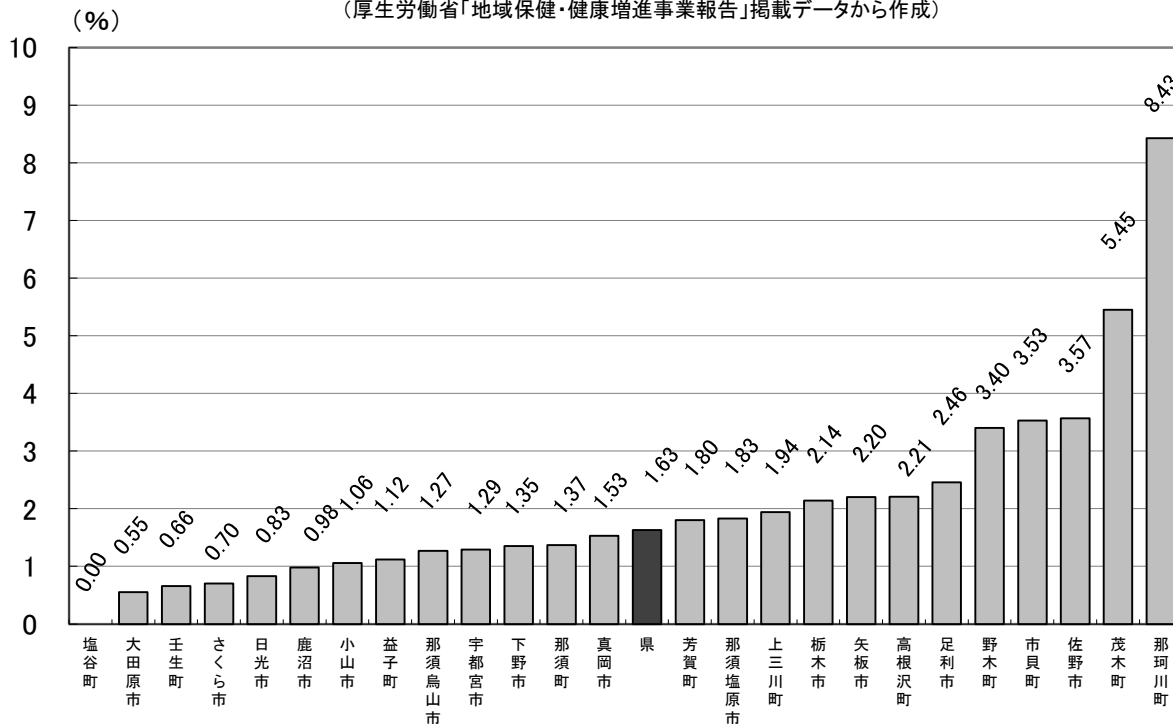
(単位：%)

市町		18年度	19年度	20年度	21年度	22年度	23年度	24年度	25年度
宇都宮市		3.43	2.56	2.06	2.28	2.09	1.90	1.86	1.34
県西	鹿沼市	1.46	2.11	4.59	2.29	2.57	1.95	1.30	1.62
	日光市	5.53	4.61	2.62	3.44	5.20	2.57	2.43	1.84
	西方町	2.33	0	2.56	0	0			
	センター計	3.18	2.24	3.79	2.67	3.63	2.19	1.76	1.72
県東	真岡市	4.20	4.96	3.38	3.55	1.73	1.90	3.75	3.80
	益子町	4.60	0.58	3.61	6.49	3.14	3.83	2.73	1.49
	茂木町	1.11	2.86	1.03	1.25	1.28	0.00	1.25	0
	市貝町	3.66	4.04	2.15	1.22	0	1.98	1.05	4.23
	芳賀町	0.00	1.60	2.29	3.79	4.50	0.88	1.80	1.61
	二宮町	17.24	0.84	3.75					
	センター計	4.76	2.34	3.02	3.64	2.03	2.00	3.01	3.07
県南	栃木市	4.72	4.98	4.91	3.21	3.72	2.60	2.89	1.85
	小山市	4.38	3.86	3.84	2.74	2.62	2.30	1.78	1.67
	下野市	1.88	1.52	1.44	1.66	2.13	3.07	1.67	2.26
	上三川町	3.77	2.81	2.52	2.99	3.70	2.33	1.79	1.80
	壬生町	2.25	0.62	1.00	1.52	0.00	0.94	1.37	0.60
	野木町	3.43	4.09	4.42	2.63	4.86	2.91	2.86	3.53
	岩舟町	5.00	2.92	6.78	8.33	0.88	3.70	2.06	0.86
	大平町	2.67	2.53	1.46	3.59				
	藤岡町	3.00	17.65	1.96	1.72				
	都賀町	1.08	2.08	3.00	1.04				
	センター計	3.60	3.81	3.24	2.77	2.78	2.44	2.08	1.77
県北	大田原市	3.67	3.14	3.55	1.88	2.29	1.93	0.69	1.21
	矢板市	1.52	2.55	3.86	2.63	1.85	3.57	2.32	1.70
	那須塩原市	1.69	2.70	1.99	4.27	1.47	1.68	1.95	1.95
	さくら市	4.12	0.74	2.45	3.40	2.13	2.33	1.92	1.80
	那須烏山市	4.08	1.02	2.23	3.49	1.57	2.79	3.05	0.68
	塩谷町	1.30	1.45	4.88	2.33	2.47	4.92	1.41	4.45
	高根沢町	3.26	3.44	1.89	3.11	2.16	2.58	2.66	2.13
	那須町	3.68	5.41	5.66	3.45	5.38	2.00	6.76	3.97
	那珂川町	3.76	7.22	3.19	5.45	4.46	4.30	4.72	2.41
	河内町	3.27							
	上河内町	2.53							
	センター計	2.86	3.07	2.82	3.36	2.11	2.28	2.17	1.87
	安足	足利市	3.22	4.47	3.08	2.75	3.48	2.25	3.36
佐野市		4.39	5.15	3.97	3.06	3.17	2.34	4.24	2.50
センター計		3.76	4.81	3.48	2.89	3.34	2.29	3.78	2.90
県平均		3.46	3.22	2.88	2.81	2.55	2.18	2.29	1.88
全国平均		2.98	2.84	2.66	2.52	2.33	2.10	2.08	1.91

市町		26年度
宇都宮市		1.29
県西	鹿沼市	0.98
	日光市	0.83
	センター計	0.92
県東	真岡市	1.53
	益子町	1.12
	茂木町	5.45
	市貝町	3.53
	芳賀町	1.80
	センター計	1.83
県南	栃木市	2.14
	小山市	1.06
	下野市	1.35
	上三川町	1.94
	壬生町	0.66
	野木町	3.40
	センター計	1.56
県北	大田原市	0.55
	矢板市	2.20
	那須塩原市	1.83
	さくら市	0.70
	那須烏山市	1.27
	塩谷町	0.00
	高根沢町	2.21
	那須町	1.37
	那珂川町	8.43
	センター計	1.58
安足	足利市	2.46
	佐野市	3.57
	センター計	2.98
県平均		1.63
全国平均		1.80

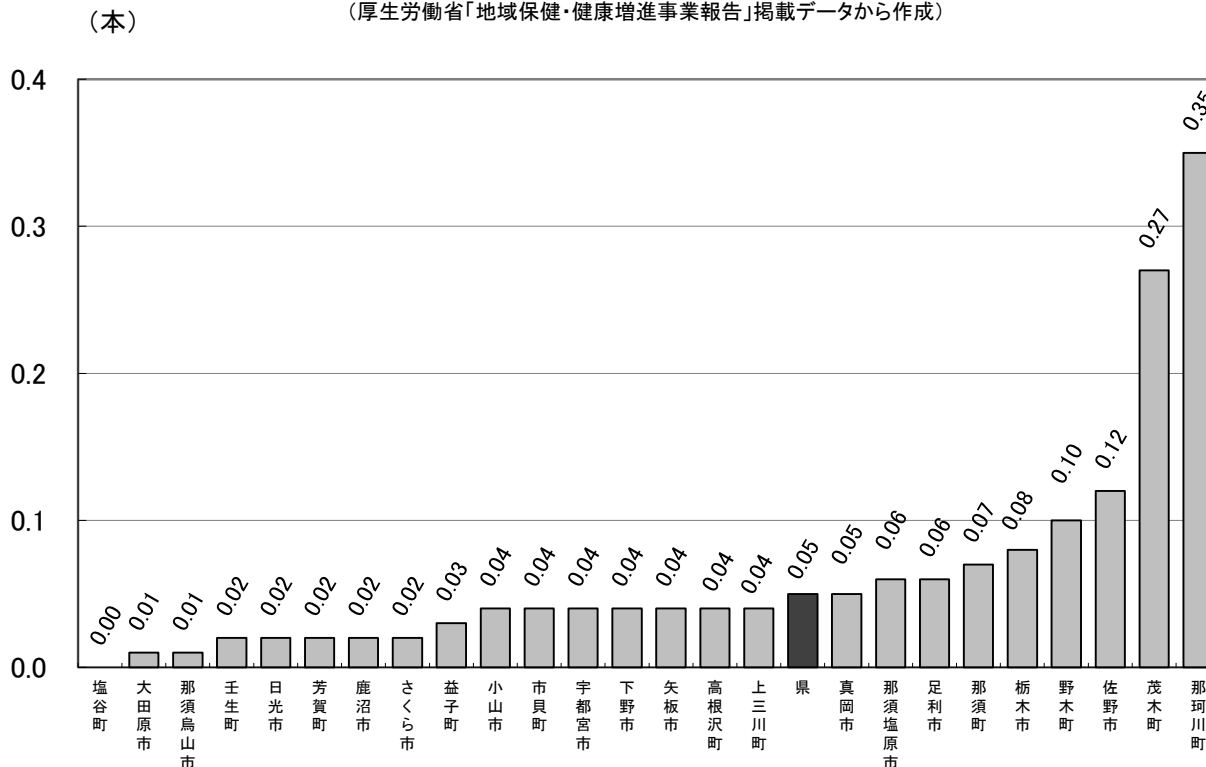
1歳6か月児むし歯有病率 (平成26年度)

(厚生労働省「地域保健・健康増進事業報告」掲載データから作成)



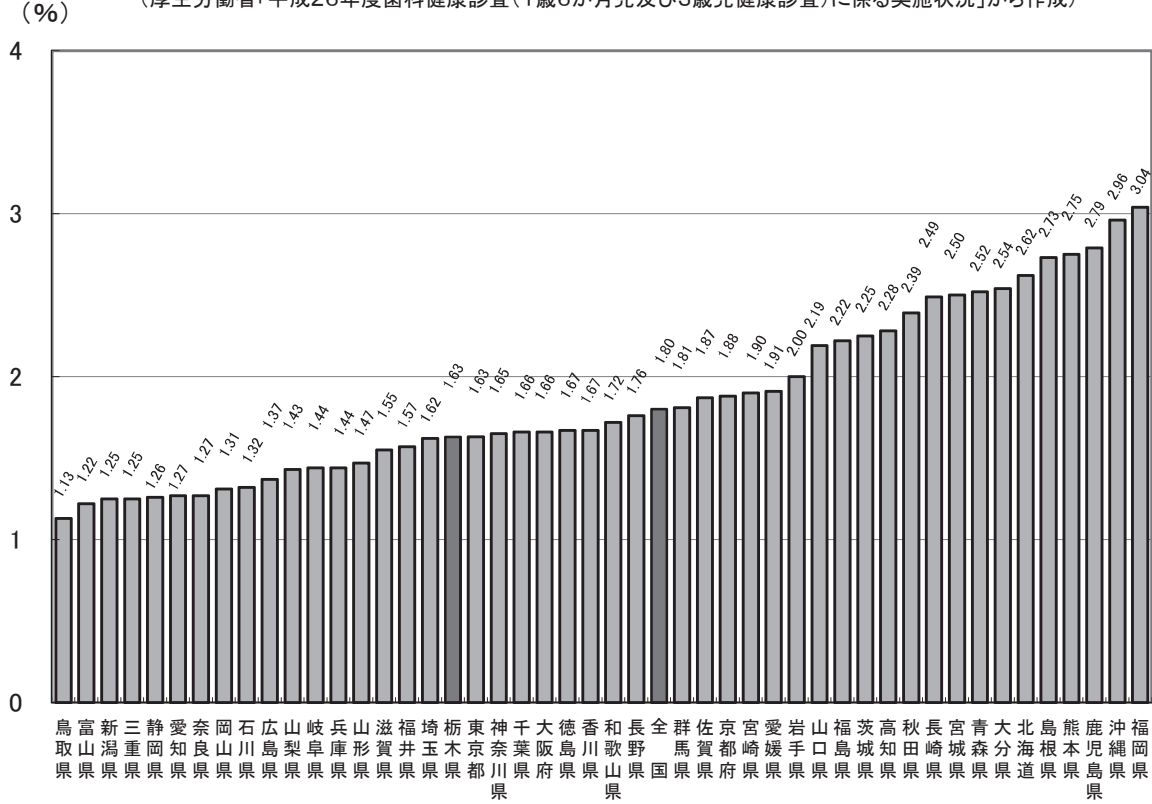
1歳6か月児一人平均むし歯数 (平成26年度)

(厚生労働省「地域保健・健康増進事業報告」掲載データから作成)



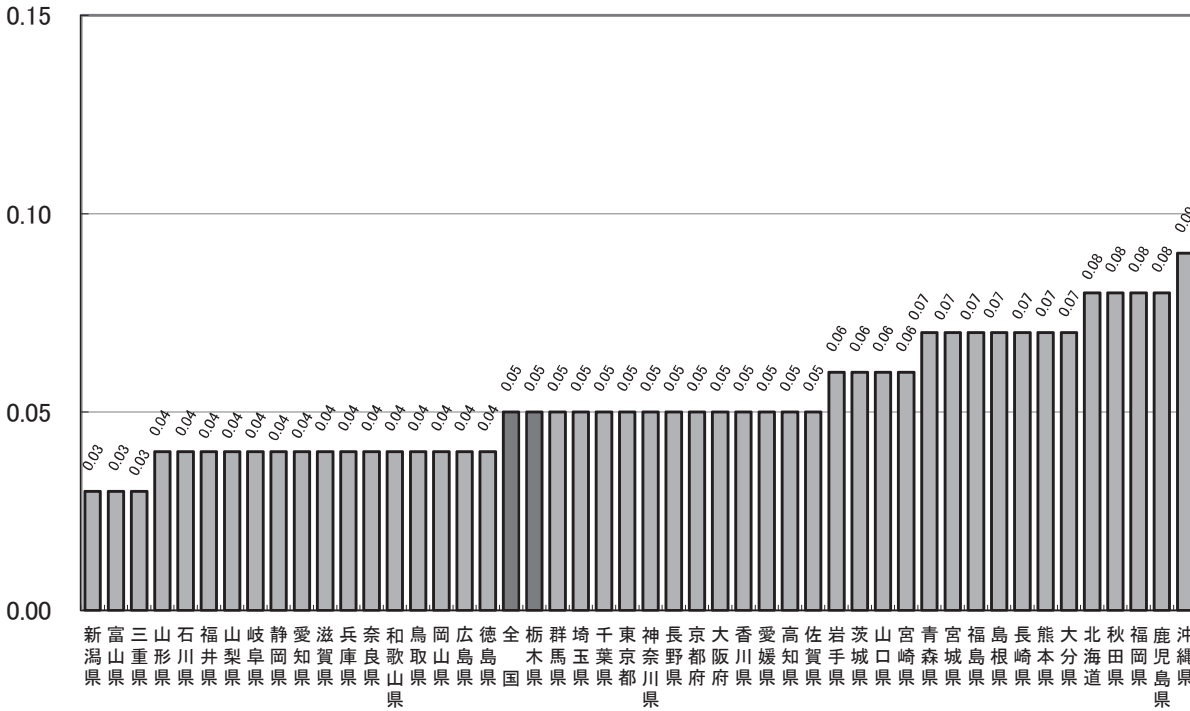
都道府県別 1歳6か月児むし歯有病率 (平成26年度)

(厚生労働省「平成26年度歯科健康診査(1歳6か月児及び3歳児健康診査)」に係る実施状況から作成)



都道府県別 1歳6か月児一人平均むし歯数 (平成26年度)

(厚生労働省「平成26年度歯科健康診査(1歳6か月児及び3歳児健康診査)」に係る実施状況から作成)



2. 3歳児健康診査

3歳児健康診査実施状況（平成26年度）

（厚生労働省「地域保健・健康増進事業」掲載データから作成）

市町	対象者数 (人)	受診者数 (人)	受診率(%)	むし歯 有病率(%)	むし歯の ない者の 割合(%)	一人平均 むし歯数 (本)	むし歯の 総本数 (本)	むし歯の ない者 (人)	むし歯の ある者 (人)	
宇都宮市	4,805	4,559	94.9	15.22	84.78	0.52	2,391	3,865	694	
県西	鹿沼市	738	689	93.4	14.80	85.20	0.57	392	587	102
	日光市	576	550	95.5	20.18	79.82	0.75	410	439	111
	センター計	1,314	1,239	94.3	17.19	82.81	0.65	802	1,026	213
県東	真岡市	752	732	97.3	19.13	80.87	0.82	597	592	140
	益子町	185	184	99.5	16.85	83.15	0.58	106	153	31
	茂木町	69	69	100.0	27.54	72.46	1.03	71	50	19
	市貝町	95	95	100.0	20.00	80.00	0.58	55	76	19
	芳賀町	130	129	99.2	14.73	85.27	0.61	79	110	19
	センター計	1,231	1,209	98.2	18.86	81.14	0.75	908	981	228
県南	栃木市	1,209	1,158	95.8	17.53	82.47	0.60	694	955	203
	小山市	1,517	1,436	94.7	21.45	78.55	0.79	1,136	1,128	308
	下野市	536	532	99.3	17.29	82.71	0.63	334	440	92
	上三川町	285	280	98.2	19.29	80.71	0.87	244	226	54
	壬生町	337	326	96.7	15.64	84.36	0.56	183	275	51
	野木町	188	181	96.3	17.13	82.87	0.46	83	150	31
	センター計	4,072	3,913	96.1	18.89	81.11	0.68	2,674	3,174	739
県北	大田原市	599	564	94.2	23.76	76.24	1.02	574	430	134
	矢板市	257	253	98.4	26.88	73.12	1.20	304	185	68
	那須塩原市	1,026	984	95.9	15.65	84.35	0.49	481	830	154
	さくら市	401	396	98.8	7.58	92.42	0.22	88	366	30
	那須烏山市	167	167	100.0	29.94	70.06	0.86	143	117	50
	塩谷町	76	71	93.4	30.99	69.01	1.20	85	49	22
	高根沢町	256	252	98.4	16.27	83.73	0.55	138	211	41
	那須町	140	137	97.9	37.96	62.04	1.37	188	85	52
	那珂川町	115	110	95.7	29.09	70.91	1.22	134	78	32
	センター計	3,037	2,934	96.6	19.87	80.13	0.73	2,135	2,351	583
安足	足利市	1,029	985	95.7	21.52	78.48	0.72	713	773	212
	佐野市	951	908	95.5	21.15	78.85	0.89	810	716	192
	センター計	1,980	1,893	95.6	21.34	78.66	0.80	1,523	1,489	404
県計	16,439	15,747	95.8	18.17	81.83	0.66	10,433	12,886	2,861	

3歳児 市町村別むし歯有病率

(厚生労働省「地域保健・健康増進事業報告」掲載データから作成)

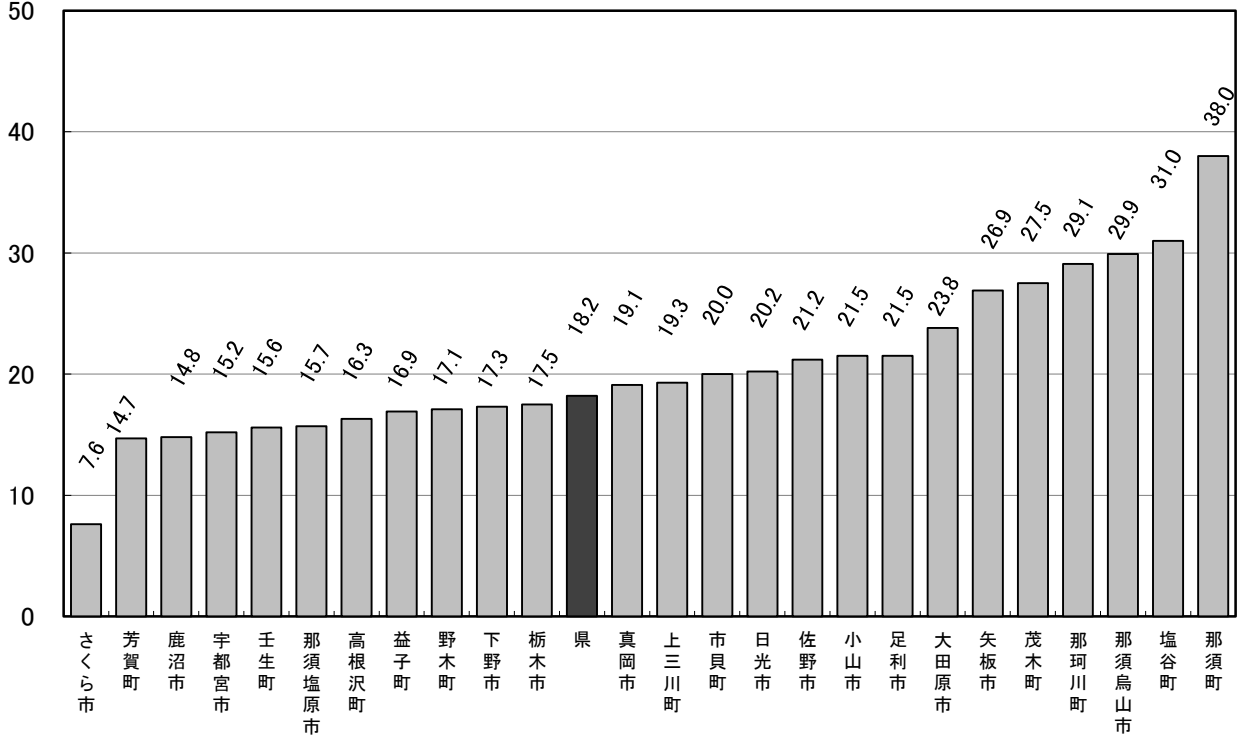
(単位：%)

市町		18年度	19年度	20年度	21年度	22年度	23年度	24年度	25年度	市町	26年度		
宇都宮市		24.99	25.18	22.03	19.90	19.56	17.82	17.09	16.26	宇都宮市	15.22		
県西	鹿沼市	22.07	30.51	30.18	23.01	27.14	22.06	20.77	18.10	県西	鹿沼市	14.80	
	日光市	32.29	31.13	32.94	28.98	28.00	24.17	24.91	23.60		日光市	20.18	
	西方町	23.61	41.46	17.02	19.15	38.46					センター計	17.19	
	センター計	26.33	31.07	30.89	25.27	27.83	22.90	22.42	20.40	県東	真岡市	19.13	
県東	真岡市	25.17	29.08	22.88	22.12	20.82	16.99	23.39	23.10		益子町	16.85	
	益子町	38.50	43.08	34.87	26.79	36.36	22.38	18.95	20.30		茂木町	27.54	
	茂木町	30.00	35.56	25.96	24.53	30.00	20.88	18.31	18.60		市貝町	20.00	
	市貝町	40.20	40.21	27.37	34.00	25.84	18.95	17.43	20.50		芳賀町	14.73	
	芳賀町	28.47	25.78	22.39	18.84	28.13	21.49	8.07	18.10		センター計	18.86	
	二宮町	48.70	48.46	45.67						県南	栃木市	17.53	
センター計	31.41	34.40	27.37	23.65	24.96	18.79	20.33	21.60	小山市		21.45		
県南	栃木市	32.20	29.00	30.54	28.83	28.80	24.02	23.29	21.20		下野市	17.29	
	小山市	26.02	30.72	23.41	27.72	28.09	27.78	23.39	21.60		上三川町	19.29	
	下野市	15.74	22.80	24.91	20.95	21.22	14.66	18.70	18.00		壬生町	15.64	
	上三川町	29.84	32.68	30.65	26.18	25.87	24.46	23.15	24.10		野木町	17.13	
	壬生町	24.25	31.23	27.11	24.43	15.67	19.00	19.66	17.00	センター計	18.89		
	野木町	27.75	20.48	27.07	21.76	22.51	17.70	13.33	21.80	県北	大田原市	23.76	
岩舟町	46.09	33.33	33.91	28.15	24.29	25.83	23.97	18.70	矢板市		26.88		
大平町	30.07	23.40	23.37	26.43					那須塩原市		15.65		
藤岡町	29.82	36.00	33.33	30.61					さくら市		7.58		
都賀町	27.78	24.35	26.53	25.26					那須烏山市		29.94		
センター計	26.99	28.68	26.35	26.29	25.84	23.56	22.02	20.80	塩谷町		30.99		
県北	大田原市	33.95	40.42	40.92	35.71	27.02	30.69	26.37	26.80	県北	高根沢町	16.27	
	矢板市	37.41	28.80	51.25	31.20	30.71	28.35	28.41	30.80		那須町	37.96	
	那須塩原市	23.95	23.58	24.33	21.69	21.17	17.16	16.35	16.80		那珂川町	29.09	
	さくら市	25.37	14.11	19.65	21.29	16.30	9.50	10.16	7.70		センター計	19.87	
	那須烏山市	39.52	42.33	32.95	32.64	29.69	29.61	20.97	18.90		安足	足利市	21.52
	塩谷町	25.56	32.20	43.75	28.17	21.52	30.77	25.97	19.00			佐野市	21.15
	高根沢町	24.68	28.91	21.52	23.57	23.91	15.87	28.70	19.50	センター計		21.34	
	那須町	41.15	40.00	42.29	38.20	32.78	33.77	31.43	36.30	県平均		18.17	
	那珂川町	38.79	39.18	42.4	36.56	36.84	27.83	33.33	19.80	全国平均		17.69	
	河内町	30.40											
	上河内町	33.80											
センター計	29.90	29.30	31.49	27.51	24.21	21.75	21.28	19.90					
安足	足利市	33.41	26.37	30.97	29.02	27.43	23.51	22.93	25.60				
	佐野市	32.32	31.69	30.93	27.87	28.15	23.72	22.69	24.50				
	センター計	32.93	28.88	30.95	28.52	27.76	23.60	22.82	25.00				
県平均		28.19	28.48	27.18	24.70	24.14	21.22	20.48	19.84				
全国平均		26.67	25.86	24.56	22.95	21.54	20.37	19.07	17.91				

3歳児 むし歯有病率 (平成26年度)

(%)

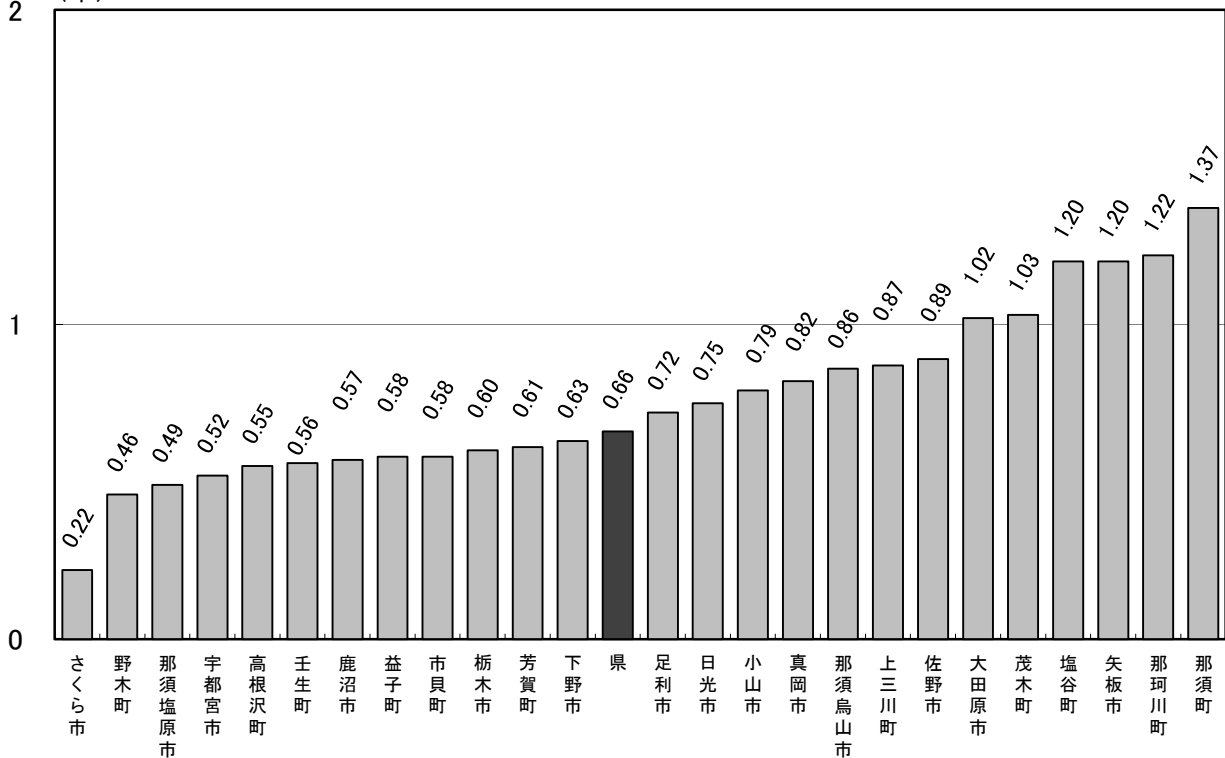
(厚生労働省「地域保健・健康増進事業報告」掲載データから作成)



3歳児 一人平均むし歯数 (平成26年度)

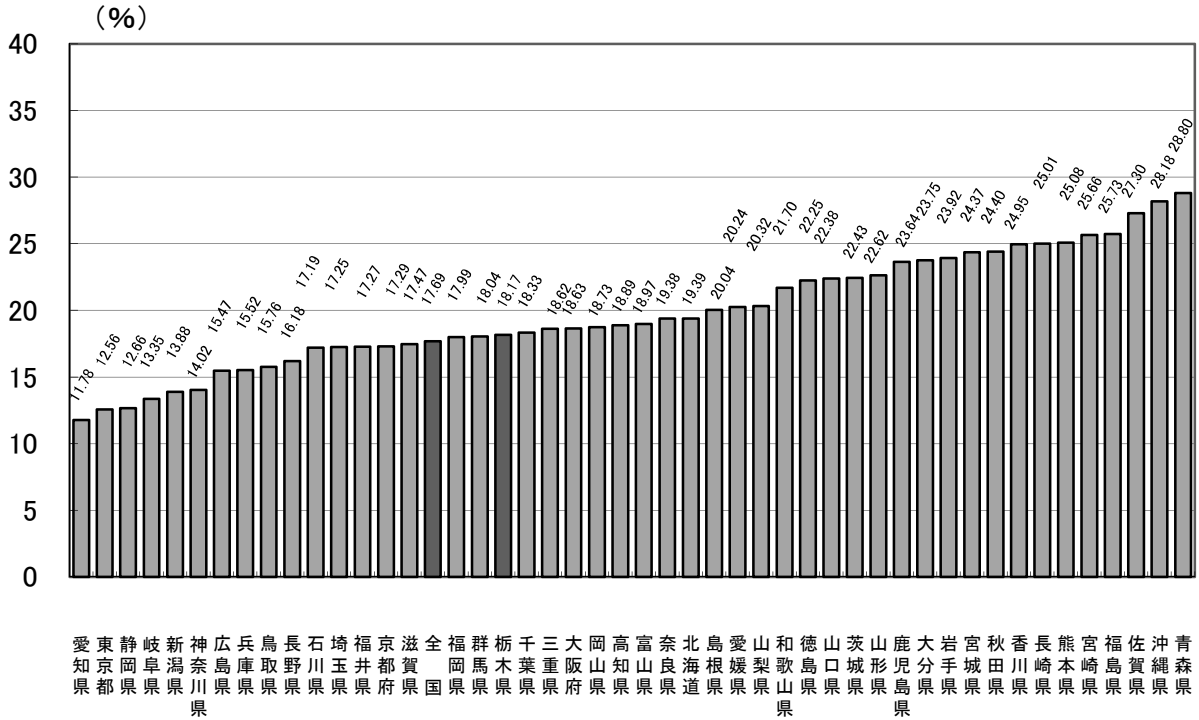
(本)

(厚生労働省「地域保健・健康増進事業報告」掲載データから作成)



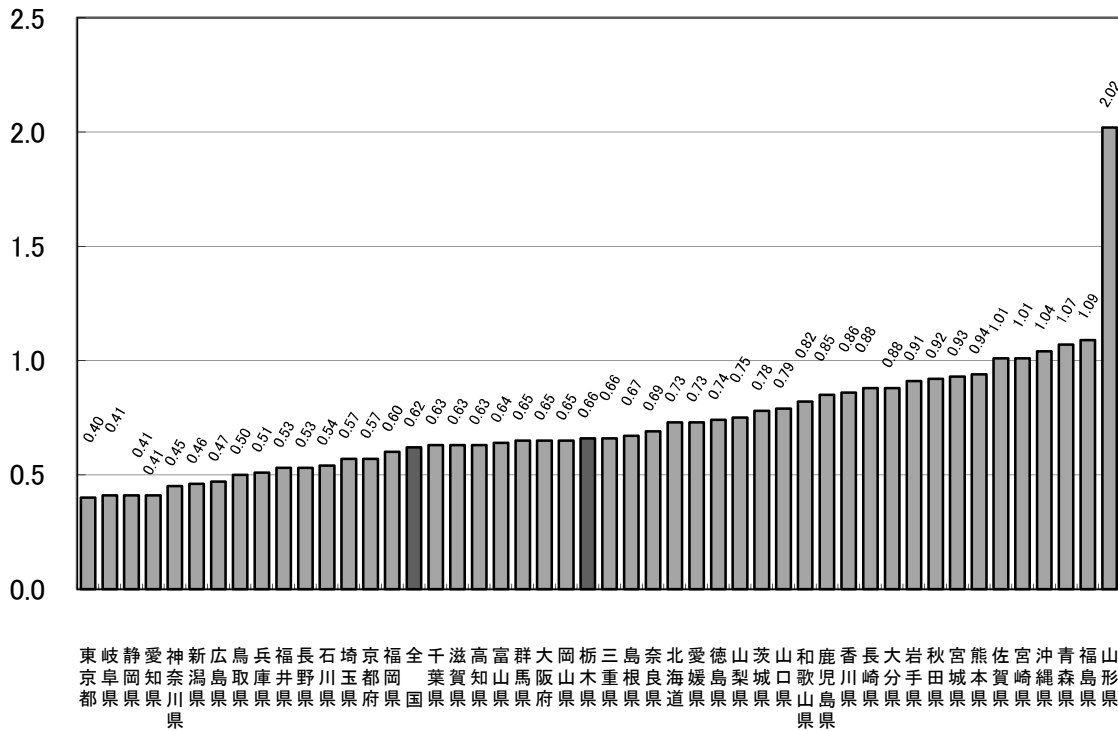
都道府県別 3歳児むし歯有病率 (平成26年度)

(厚生労働省「平成26年度歯科健康診査(1歳6か月児及び3歳児健康診査)」に係る実施状況から作成)



都道府県別 3歳児一人平均むし歯数 (平成26年度)

(本) (厚生労働省「平成26年度歯科健康診査(1歳6か月児及び3歳児健康診査)」に係る実施状況から作成)



3. 学校保健統計調査報告(全国) (文部科学省「平成26年度学校保健統計調査」より)

平成26年度 年齢別 疾病・異常被患率等

(単位:%)

区分		歯・口腔							
		むし歯(う歯)			歯列・咬合	顎関節	歯垢の状態	歯肉の状態	その他の疾患・異常
		計	処置完了者	未処置歯のある者					
男	幼稚園 5歳	39.66	16.21	23.44	3.28	0.15	0.97	0.16	1.58
	小学校 計	54.23	26.84	27.38	4.00	0.09	3.59	2.25	6.81
	6歳	48.48	19.35	29.13	2.24	0.05	1.34	0.64	5.61
	7歳	55.74	25.78	29.96	3.52	0.05	2.64	1.31	5.28
	8歳	60.06	29.74	30.32	4.58	0.11	3.95	2.10	5.29
	9歳	62.07	32.30	29.77	4.41	0.10	4.10	2.52	7.24
	10歳	55.29	29.57	25.72	4.55	0.10	4.73	3.27	8.89
	11歳	44.30	24.43	19.87	4.70	0.11	4.70	3.53	8.39
	中学校 計	40.92	22.38	18.54	4.88	0.30	6.41	5.56	3.93
	12歳	38.63	21.54	17.09	4.93	0.29	5.69	4.66	5.73
	13歳	39.89	21.82	18.06	4.83	0.29	6.67	5.80	3.64
	14歳	44.20	23.76	20.44	4.90	0.33	6.86	6.21	2.45
	高等学校 計	51.05	28.11	22.94	3.56	0.38	5.65	5.29	0.91
	15歳	46.49	25.84	20.65	3.45	0.34	5.27	4.75	1.01
16歳	51.50	28.44	23.06	3.65	0.39	5.89	5.58	0.84	
17歳	55.46	30.19	25.27	3.58	0.40	5.81	5.57	0.88	
女	幼稚園 5歳	37.23	15.14	22.09	3.72	0.10	0.85	0.19	1.86
	小学校 計	50.76	25.59	25.17	4.59	0.11	2.62	1.66	6.87
	6歳	46.14	18.70	27.45	3.03	0.05	1.33	0.68	6.01
	7歳	52.93	24.71	28.21	4.17	0.08	2.28	1.24	5.40
	8歳	58.28	29.61	28.67	5.07	0.09	3.12	1.76	5.69
	9歳	57.51	30.83	26.68	4.91	0.12	2.83	1.79	8.08
	10歳	49.71	27.08	22.63	5.03	0.13	3.13	2.19	8.76
	11歳	40.66	22.75	17.91	5.28	0.17	3.03	2.27	7.18
	中学校 計	43.90	25.35	18.55	5.30	0.42	3.95	3.62	3.16
	12歳	40.72	23.70	17.03	5.22	0.32	3.44	2.98	4.56
	13歳	43.42	24.85	18.57	5.24	0.41	4.29	3.97	2.94
	14歳	47.51	27.47	20.04	5.44	0.52	4.10	3.91	1.99
	高等学校 計	55.14	32.82	22.32	4.35	0.55	4.10	3.57	0.86
	15歳	50.40	30.14	20.26	4.38	0.51	3.87	3.28	0.97
16歳	55.47	33.01	22.46	4.33	0.54	4.27	3.74	0.88	
17歳	59.80	35.46	24.34	4.33	0.60	4.18	3.71	0.74	
計	幼稚園 5歳	38.46	15.68	22.78	3.50	0.12	0.91	0.17	1.72
	小学校 計	52.54	26.23	26.30	4.29	0.10	3.12	1.96	6.84
	6歳	47.34	19.03	28.31	2.62	0.05	1.34	0.66	5.80
	7歳	54.36	25.26	29.11	3.84	0.06	2.46	1.28	5.34
	8歳	59.19	29.68	29.52	4.82	0.10	3.54	1.93	5.48
	9歳	59.84	31.58	28.26	4.65	0.11	3.48	2.16	7.65
	10歳	52.57	28.36	24.21	4.78	0.12	3.95	2.74	8.82
	11歳	42.52	23.61	18.91	4.98	0.14	3.88	2.92	7.80
	中学校 計	42.37	23.83	18.54	5.09	0.36	5.21	4.61	3.55
	12歳	39.65	22.59	17.06	5.07	0.31	4.59	3.84	5.16
	13歳	41.61	23.30	18.31	5.03	0.35	5.51	4.91	3.30
	14歳	45.82	25.57	20.24	5.16	0.42	5.51	5.09	2.23
	高等学校 計	53.08	30.45	22.63	3.95	0.46	4.88	4.44	0.89
	15歳	48.42	27.97	20.46	3.91	0.42	4.58	4.02	0.99
16歳	53.47	30.71	22.76	3.99	0.47	5.08	4.66	0.86	
17歳	57.61	32.81	24.81	3.96	0.50	5.00	4.64	0.81	

学校保健統計調査報告（栃木県）

（文部科学省「平成26年度学校保健統計調査」より）

平成26年度 年齢別 疾病・異常被患率等

（単位：％）

区分	歯・口腔								
	むし歯（う歯）			歯列・咬合	顎関節	歯垢の状態	歯肉の状態	その他の疾病・異常	
	計	処置完了者	未処置歯のある者						
男	幼稚園 5歳	50.9	17.7	33.2	2.1	-	0.1	-	3.6
	小学校 計	58.4	27.1	31.2	3.0	0.0	1.7	0.6	7.3
	6歳	52.9	19.3	33.6	1.5	0.0	0.2	0.2	6.2
	7歳	58.9	24.8	34.1	3.0	-	0.9	0.3	6.0
	8歳	61.5	27.5	34.0	3.8	-	1.6	0.4	4.7
	9歳	68.3	33.7	34.6	2.4	0.0	1.9	0.4	9.1
	10歳	58.7	30.8	27.9	3.5	-	2.1	0.9	9.8
	11歳	50.2	26.5	23.7	3.5	0.0	3.4	1.6	8.0
	中学校 計	44.4	24.2	20.2	4.1	0.1	5.6	5.7	5.3
	12歳	43.6	23.3	20.2	5.1	0.0	4.2	3.9	7.3
	13歳	42.1	23.5	18.6	3.8	0.0	5.6	5.9	4.7
	14歳	47.5	25.8	21.6	3.5	0.2	7.2	7.4	3.8
	高等学校 計	57.0	34.5	22.5	2.1	0.1	4.5	2.5	0.8
	15歳	50.1	31.7	18.4	2.7	0.2	4.4	1.9	0.8
	16歳	57.8	34.0	23.9	2.0	0.1	4.4	2.7	0.7
17歳	63.4	38.0	25.5	1.6	0.2	4.9	3.0	0.8	
女	幼稚園 5歳	X	X	X	3.7	-	-	0.1	3.8
	小学校 計	54.4	26.0	28.5	3.3	0.0	1.1	0.5	7.1
	6歳	49.9	17.7	32.2	1.3	-	0.2	0.0	7.4
	7歳	56.3	24.1	32.1	3.8	0.1	0.9	0.2	4.8
	8歳	62.7	29.4	33.3	3.2	-	1.0	0.5	5.4
	9歳	61.8	32.0	29.8	3.5	-	1.2	0.5	7.5
	10歳	52.3	29.2	23.1	4.3	-	1.5	0.5	9.2
	11歳	44.3	23.2	21.0	3.9	-	1.8	1.4	7.8
	中学校 計	45.4	26.4	19.0	4.9	0.2	3.2	3.1	4.7
	12歳	40.4	23.9	16.5	5.5	0.1	2.4	2.2	6.0
	13歳	44.7	26.1	18.6	4.4	0.3	3.3	3.1	5.5
	14歳	51.3	29.1	22.2	4.9	0.3	4.0	4.0	2.4
	高等学校 計	61.8	39.2	22.6	5.1	0.3	6.1	3.1	0.7
	15歳	57.4	36.2	21.2	6.3	0.3	6.2	2.8	1.2
	16歳	60.3	38.3	22.0	5.2	0.2	6.1	3.6	0.4
17歳	67.8	43.1	24.6	3.9	0.4	5.9	2.9	0.6	
計	幼稚園 5歳	X	X	X	2.9	-	0.0	0.0	3.7
	小学校 計	56.5	26.6	29.9	3.1	0.0	1.4	0.6	7.2
	6歳	51.4	18.5	32.9	1.4	0.0	0.2	0.1	6.8
	7歳	57.6	24.4	33.2	3.4	0.1	0.9	0.2	5.4
	8歳	62.1	28.4	33.7	3.5	-	1.4	0.4	5.0
	9歳	65.1	32.9	32.2	2.9	0.0	1.5	0.5	8.3
	10歳	55.6	30.0	25.6	3.9	-	1.8	0.7	9.5
	11歳	47.3	24.9	22.4	3.7	0.0	2.6	1.5	7.9
	中学校 計	44.9	25.3	19.6	4.5	0.2	4.4	4.4	5.0
	12歳	42.0	23.6	18.4	5.3	0.1	3.3	3.1	6.7
	13歳	43.4	24.8	18.6	4.1	0.1	4.4	4.5	5.1
	14歳	49.3	27.4	21.9	4.2	0.2	5.6	5.7	3.1
	高等学校 計	59.3	36.8	22.6	3.6	0.2	5.3	2.8	0.8
	15歳	53.6	33.9	19.8	4.4	0.3	5.3	2.3	1.0
	16歳	59.1	36.1	23.0	3.6	0.1	5.2	3.2	0.5
17歳	65.6	40.5	25.0	2.8	0.3	5.4	3.0	0.7	

幼稚園・小・中・高等学校 むし歯の被患率（栃木県）

（文部科学省「学校保健統計調査」より）

むし歯の被患率の推移

（単位％）

		平成18年	平成19年	平成20年	平成21年	平成22年	平成23年	平成24年	平成25年	平成26年	
幼稚園 5歳	むし歯	計	56.76	58.30	60.60	52.80	53.3	44.6	41.8	45.6	X
		処置完了者	15.49	23.30	24.72	20.70	17.7	16.2	16.1	18.2	X
		未処置歯のある者	41.27	35.00	35.89	32.20	35.6	28.3	25.8	27.4	X

		平成18年	平成19年	平成20年	平成21年	平成22年	平成23年	平成24年	平成25年	平成26年	
小学校計	むし歯	計	70.91	71.50	69.13	64.90	60.9	61.8	60.7	60.4	56.5
		処置完了者	31.76	32.20	31.53	29.00	26.7	28.7	26.0	27.1	26.6
		未処置歯のある者	39.15	39.20	37.60	35.90	34.2	33.1	34.7	33.3	29.9

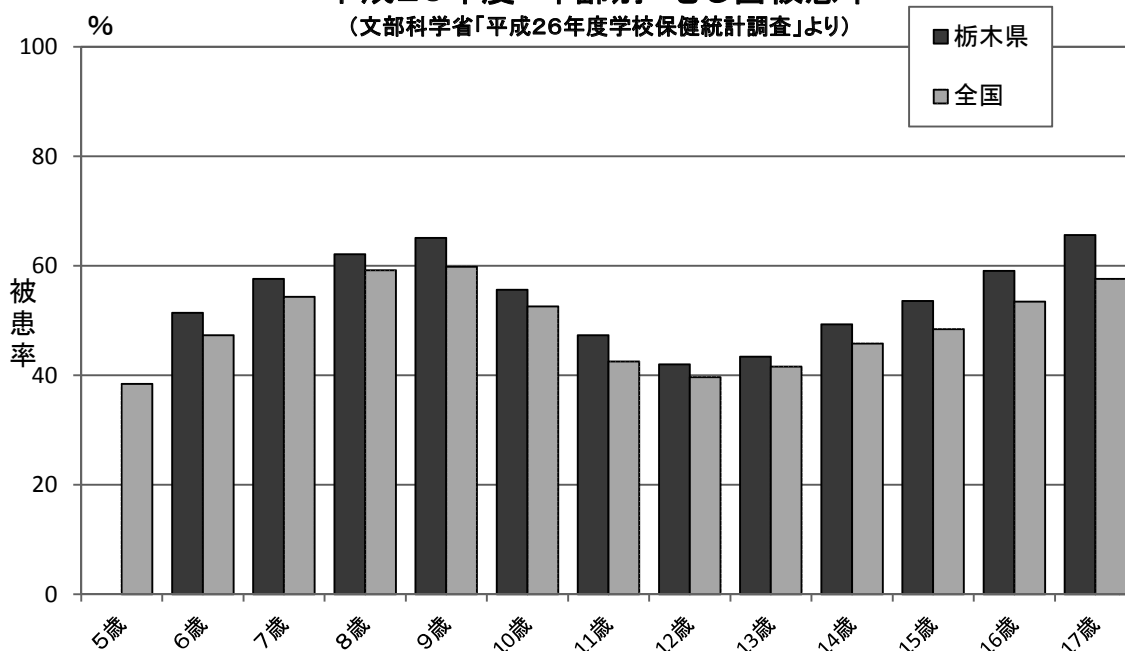
		平成18年	平成19年	平成20年	平成21年	平成22年	平成23年	平成24年	平成25年	平成26年	
中学校計	むし歯	計	67.27	64.30	59.89	59.20	50.0	50.0	51.2	52.4	44.9
		処置完了者	36.82	33.20	33.51	34.40	29.6	28.3	30.3	28.4	25.3
		未処置歯のある者	30.44	31.10	26.38	24.80	20.4	21.7	20.8	24.0	19.6

		平成18年	平成19年	平成20年	平成21年	平成22年	平成23年	平成24年	平成25年	平成26年	
高等学校計	むし歯	計	77.48	75.10	68.22	65.90	67.1	64.6	62.5	60.9	59.3
		処置完了者	45.78	42.30	41.85	37.40	39.6	36.5	35.3	32.9	36.8
		未処置歯のある者	31.68	32.90	26.37	28.50	27.5	28.1	27.2	28.0	22.6

「X」・・・疾病・異常被患率等の標準誤差が5%以上、受検者数が100人（5歳は50人）未満又は回答校が1校以下のため統計数値を公表しない場合

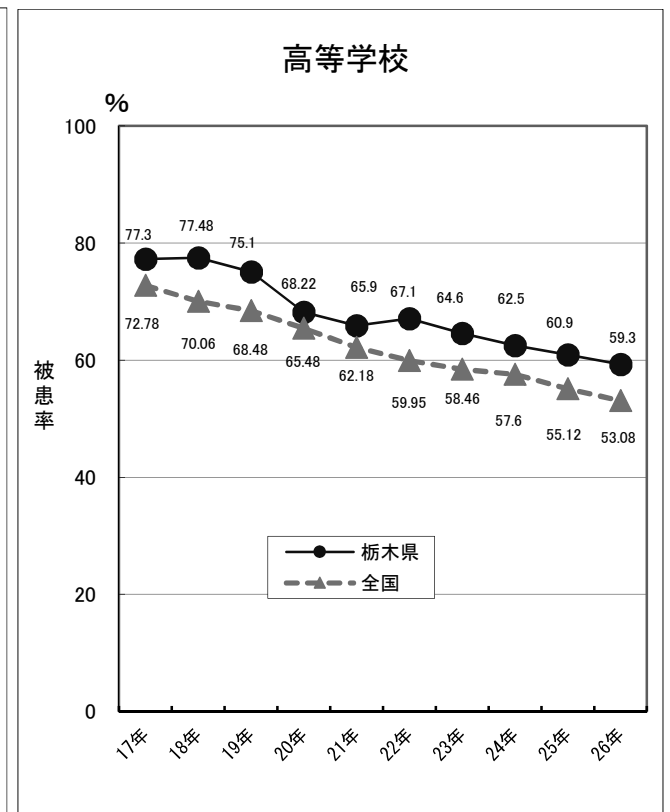
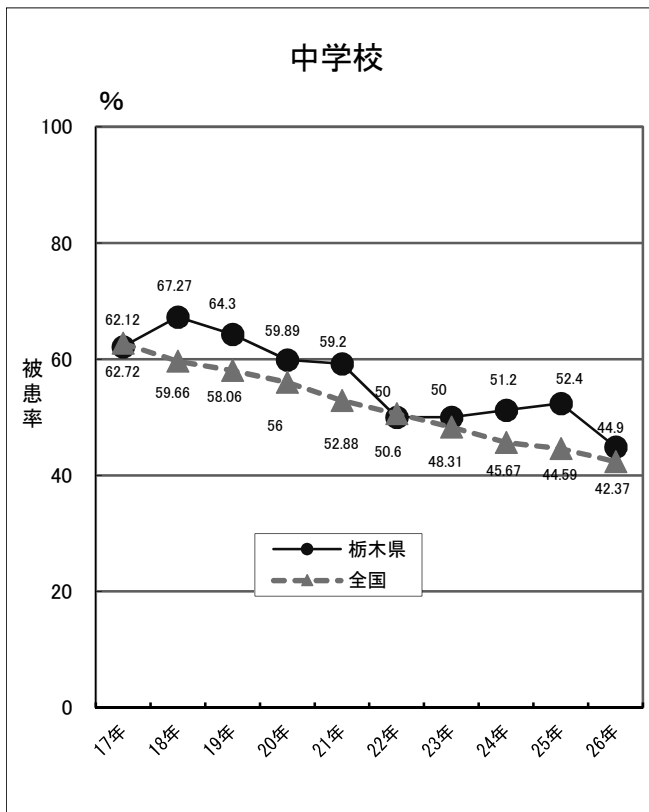
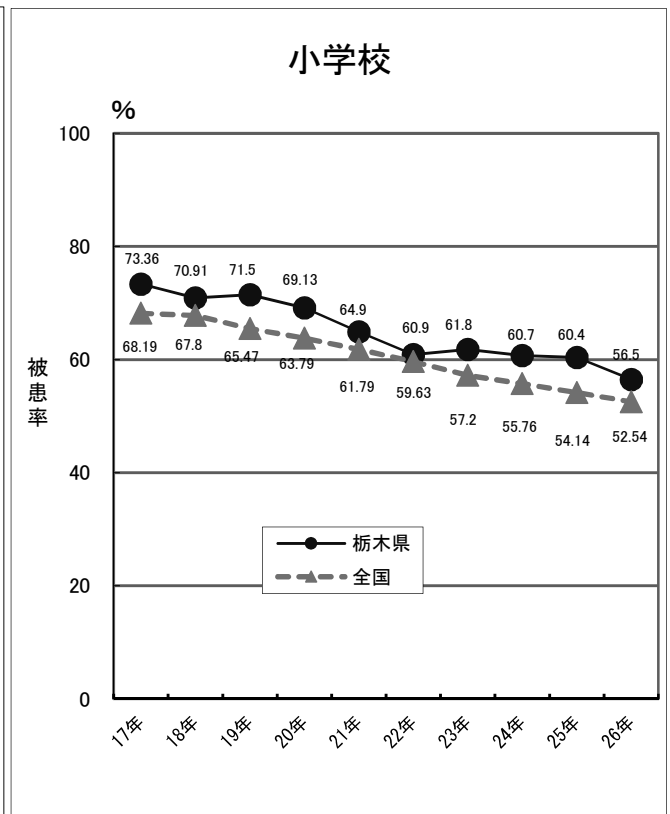
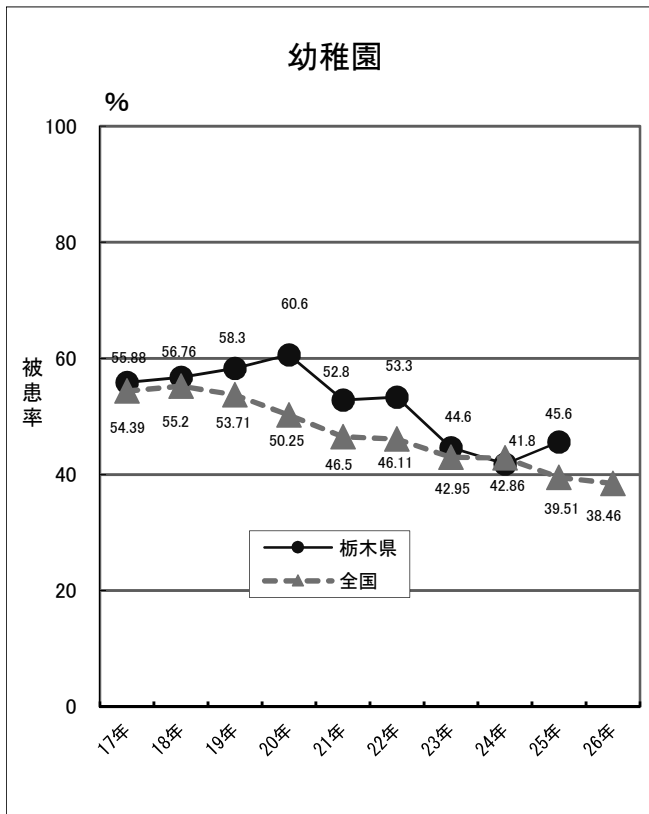
平成26年度 年齢別 むし歯被患率

（文部科学省「平成26年度学校保健統計調査」より）



幼稚園・小・中・高等学校 むし歯の被患率

(文部科学省「学校保健統計調査」より)



12歳の永久歯の1人当り平均むし歯等数

(文部科学省「平成26年度学校保健統計調査」より)

平成26年度 12歳の永久歯の1人当り平均むし歯(う歯)等数

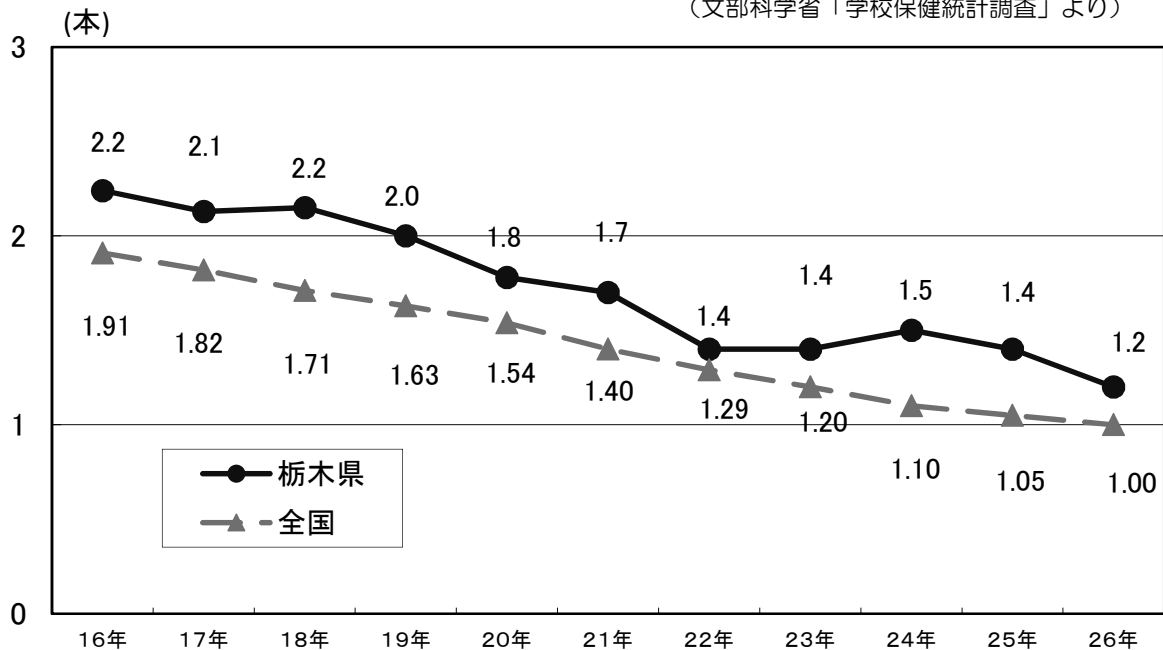
(単位:本)

区分	計	喪失歯数	むし歯(う歯)		
			計	処置歯数	未処置歯数
計	1.2	0.0	1.2	0.8	0.4
男	1.2	0.0	1.2	0.7	0.4
女	1.2	0.0	1.2	0.8	0.4

区分	計	喪失歯数	むし歯(う歯)		
			計	処置歯数	未処置歯数
計	1.00	0.02	0.99	0.64	0.35
男	0.92	0.02	0.90	0.57	0.33
女	1.09	0.02	1.07	0.70	0.37

12歳の永久歯の1人当り平均むし歯等数

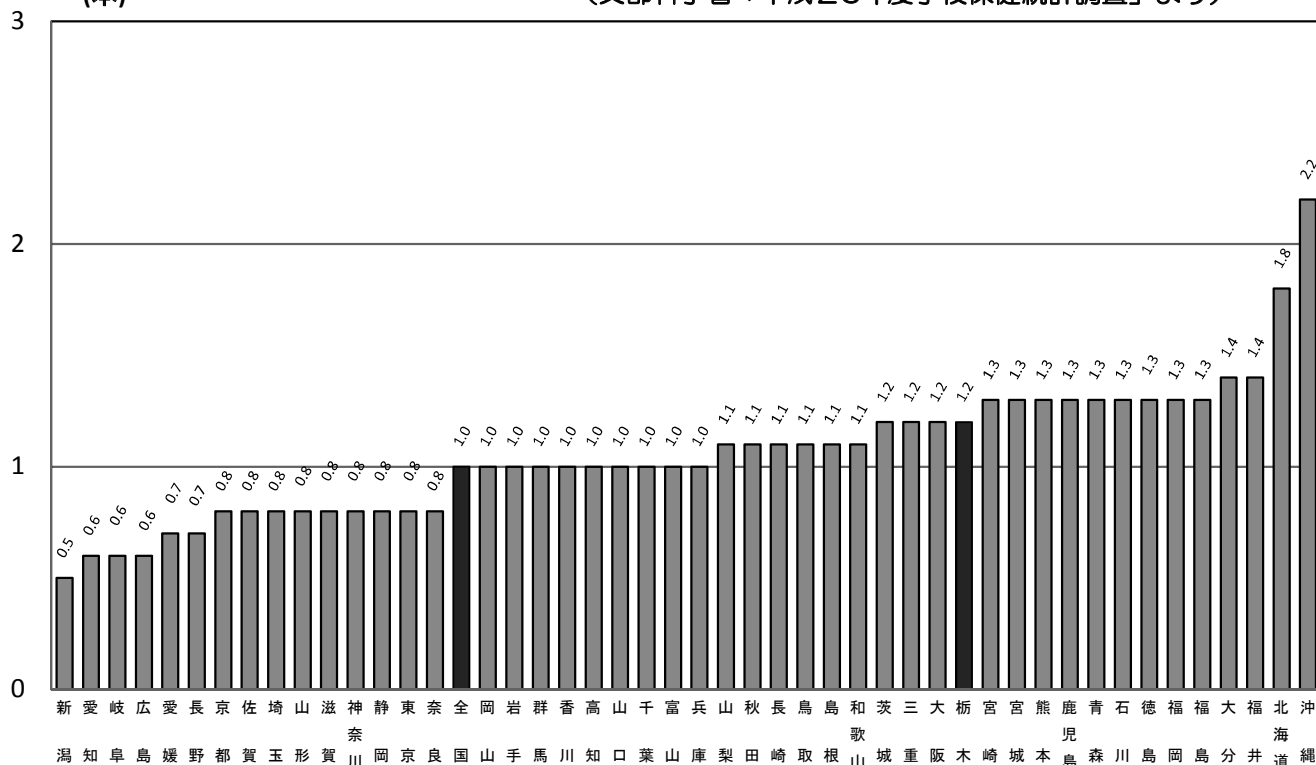
(文部科学省「学校保健統計調査」より)



12歳児の永久歯の1人当り平均むし歯数 (平成26年度)

(本)

(文部科学省「平成26年度学校保健統計調査」より)



4. 健康増進事業実施状況（平成21年度～平成26年度）

（健康増進課調べ）

市町名	平成21年度					
	歯周疾患健診		集団健康教育 歯周疾患		重点健康相談 歯周疾患	
	受診者数 (人)	開催 回数(回)	参加 延人数 (人)	開催 回数(回)	参加 延人数 (人)	
宇都宮市	1,568	2	11	5	7	
鹿沼市	518	1	25			
日光市	22					
西方町	19	4	94			
真岡市	360	1	13			
益子町	80	12	200	12	200	
茂木町	32					
市貝町	11					
芳賀町	50					
栃木市	360	3	32	4	127	
小山市	206	1	12			
下野市	36					
上三川町	35					
壬生町	202					
野木町	0	1	4			
岩舟町	18	1	47	1	87	
大田原市	0	1	88			
矢板市	29			14	28	
那須塩原市	450	107	533			
さくら市	0	5	93	1	23	
那須烏山市	14					
塩谷町	4			16	94	
高根沢町	37			3	6	
那須町	63	1	20			
那珂川町	46					
足利市	9			7	33	
佐野市	0			12	112	
計	4,169	140	1,172	75	717	

実施市町数	23/27	13/27	10/27
-------	-------	-------	-------

市町名	平成22年度					
	歯周疾患健診		集団健康教育 歯周疾患		重点健康相談 歯周疾患	
	受診者数 (人)	開催 回数(回)	参加 延人数 (人)	開催 回数(回)	参加 延人数 (人)	
宇都宮市	1,634	2	66	3	7	
鹿沼市	496	1	24			
日光市	29					
西方町	11	2	38			
真岡市	355	4	115			
益子町	72	12	142	12	142	
茂木町	38	1	2			
市貝町	16					
芳賀町	45					
栃木市	481	2	56	6	189	
小山市	278	1	41			
下野市	99					
上三川町	100					
壬生町	164	1	19			
野木町	0	1	6			
岩舟町	7	1	59	1	71	
大田原市	0	1	24			
矢板市	15			8	8	
那須塩原市	412	103	752			
さくら市	0	12	639	12	56	
那須烏山市	26					
塩谷町	0	3	105	21	61	
高根沢町	35	3	67	3	30	
那須町	71					
那珂川町	56					
足利市	51			6	37	
佐野市	0			11	80	
計	4,491	150	2,155	83	681	

実施市町数	22/27	16/27	10/27
-------	-------	-------	-------

市町名	平成23年度					
	歯周疾患健診		集団健康教育 歯周疾患		重点健康相談 歯周疾患	
	受診者数 (人)	開催 回数(回)	参加 延人数 (人)	開催 回数(回)	参加 延人数 (人)	
宇都宮市	1,637	2	21	4	6	
鹿沼市	548					
日光市	32					
真岡市	385	4	78			
益子町	78	12	210			
茂木町	56					
市貝町	16					
芳賀町	38					
栃木市	720	4	85	6	104	
小山市	234	2	92			
下野市	120					
上三川町	69					
壬生町	191	1	12			
野木町	0	1	4			
岩舟町	14	1	85	1	58	
大田原市	0	1	71			
矢板市	35	11	120	10	93	
那須塩原市	547	104	950			
さくら市	0	1	12	16	53	
那須烏山市	0					
塩谷町	0	15	431	15	30	
高根沢町	29	2	51	2	25	
那須町	83	1	2			
那珂川町	56					
足利市	11			8	33	
佐野市	0			23	174	
計	4,899	162	2,224	85	576	

実施市町数	20/26	15/26	9/26
-------	-------	-------	------

市町名	平成24年度					
	歯周疾患健診		集団健康教育歯周疾患		重点健康相談歯周疾患	
	受診者数(人)	開催回数(回)	参加延人数(人)	開催回数(回)	参加延人数(人)	
宇都宮市	1,541	1	8	5	8	
鹿沼市	536	2	35			
日光市	0	2	52			
真岡市	371	3	67			
益子町	64	12	175	12	175	
茂木町	59					
市貝町	33					
芳賀町	20					
栃木市	836	2	23	9	121	
小山市	216	1	12			
下野市	120					
上三川町	70					
壬生町	186	1	35			
野木町	0	1	5			
岩舟町	17	1	113	2	70	
大田原市	0	1	24	41	112	
矢板市	34	11	43	11	43	
那須塩原市	464	102	1,013	100	793	
さくら市	0	1	2	7	16	
那須烏山市	17					
塩谷町	0	14	408	14	28	
高根沢町	17	6	187	3	9	
那須町	70					
那珂川町	67					
足利市	12			31	220	
佐野市	188			23	110	
計	2,861	156	2,107	253	1,697	

市町名	平成25年度					
	歯周疾患健診		集団健康教育歯周疾患		重点健康相談歯周疾患	
	受診者数(人)	開催回数(回)	参加延人数(人)	開催回数(回)	参加延人数(人)	
宇都宮市	1,512	1	4	7	8	
鹿沼市	489	1	24			
日光市	0					
真岡市	381	2	47			
益子町	71	12	167	15	247	
茂木町	85	2	56			
市貝町	6					
芳賀町	40					
栃木市	892	5	68	11	229	
小山市	310	1	7			
下野市	68					
上三川町	70					
壬生町	203					
野木町	64					
岩舟町	16	1	64	2	45	
大田原市	0	1	70	67	176	
矢板市	47	11	253	11	253	
那須塩原市	482	104	1,296	102	931	
さくら市	88			1	1	
那須烏山市	19	1	20			
塩谷町	2	19	489	19	489	
高根沢町	23	8	294	5	49	
那須町	80					
那珂川町	73					
足利市	152			26	237	
佐野市	119			19	58	
計	5,292	169	2,859	285	2,723	

市町名	平成26年度					
	歯周疾患健診		集団健康教育歯周疾患		重点健康相談歯周疾患	
	受診者数(人)	開催回数(回)	参加延人数(人)	開催回数(回)	参加延人数(人)	
宇都宮市	1,448	2	17	5	7	
鹿沼市	448	7	142			
日光市						
真岡市	417	5	64			
益子町	90	12	165	12	165	
茂木町	56	2	84			
市貝町	10					
芳賀町	41					
栃木市	713	10	222	10	198	
小山市	315	7	222			
下野市	68					
上三川町	80					
壬生町	192	1	44			
野木町	85					
大田原市		1	23	73	164	
矢板市	32	10	369	10	369	
那須塩原市	517	108	1,323	106	1,015	
さくら市	75	4	54			
那須烏山市	27					
塩谷町	0	13	970	13	25	
高根沢町	24	5	173	5	49	
那須町	82	1	6			
那珂川町	84					
足利市	169	0	0	12	76	
佐野市	292			19	154	
計	5,265	188	3,878	265	2,222	

実施市町数	23/25	15/25	10/25
-------	-------	-------	-------

実施市町数	21/26	16/26	12/26
-------	-------	-------	-------

実施市町数	24/26	14/26	12/26
-------	-------	-------	-------

歯周疾患検診（健康増進事業）実施状況（平成26年度）

（健康増進課調べ）

（単位：人）

市町名	受診者数			受診者数			検査結果			受診者数			検査結果		
	計	男	女	40歳		要 精 検 者	要 指 導 者	異 常 認 め ず	50歳		要 精 検 者	要 指 導 者	異 常 認 め ず		
				男	女				男	女					
宇都宮市	1,448	421	1,027	79	299	334	22	22	50	186	214	12	10		
鹿沼市	448	195	253	60	66	108	5	13	41	56	90	2	5		
日光市															
真岡市	417	167	250	27	56	74	5	4	38	53	80	5	6		
益子町	90	45	45	4	12	12	2	2	8	7	13	1	1		
茂木町	56	18	38	3	8	11	0	0	2	7	4	1	4		
市貝町	10	4	6	1	1	1	1	0	2	1	1	2	0		
芳賀町	41	15	26	4	1	0	4	1	2	7	0	7	2		
栃木市	713	265	448	45	84	113	6	10	35	86	107	8	6		
小山市	315	116	199	22	55	65	3	9	18	31	43	1	5		
下野市	68	11	57	1	15	15	1	0	4	21	22	0	3		
上三川町	80	28	52	10	16	18	5	3	5	12	14	3	0		
壬生町	192	72	120	18	29	21	15	11	12	26	22	8	8		
野木町	85	36	49	8	7	11	2	2	3	5	7	0	1		
大田原市															
矢板市	32	11	21	3	4	5	0	2	1	2	2	0	1		
那須塩原市	517	209	308	56	83	119	2	18	28	62	81	1	8		
さくら市	75	33	42	24	21	21	12	12	1	2	3	0	0		
那須烏山市	27	4	23	0	3	2	0	1	0	5	4	1	0		
塩谷町	0	0	0	0	0	0	0	0	0	0	0	0	0		
高根沢町	24	9	15	0	5	0	5	0	2	2	0	4	0		
那須町	82	36	46	3	3	5	0	1	3	7	9	0	1		
那珂川町	84	35	49	3	4	6	0	1	10	16	24	0	2		
足利市	169	60	109	9	16	13	8	4	8	18	15	2	9		
佐野市	292	106	186	26	51	50	23	4	17	38	36	16	3		
計	5,265	1,896	3,369	406	839	1,004	121	120	290	650	791	74	75		

実施市町数	23 / 25
-------	---------

市町村名	受診者数		検査結果			受診者数		検査結果		
	60歳		要 精 検 者	要 指 導 者	異 常 認 め ず	70歳		要 精 検 者	要 指 導 者	異 常 認 め ず
	男	女				男	女			
宇都宮市	74	219	269	11	13	218	323	499	19	23
鹿沼市	42	67	94	7	8	52	64	104	5	7
日光市										
真岡市	50	82	119	5	8	52	59	95	9	7
益子町	20	18	28	5	5	13	8	16	4	1
茂木町	8	15	2	16	5	5	8	7	4	2
市貝町	0	3	3	0	0	1	1	2	0	0
芳賀町	5	6	0	11	0	4	12	0	12	4
栃木市	74	150	204	11	9	111	128	217	9	13
小山市	21	47	59	4	5	55	66	104	2	15
下野市	3	17	18	1	1	3	4	5	1	1
上三川町	4	12	14	1	1	9	12	17	1	3
壬生町	16	24	31	6	3	26	41	49	6	12
野木町	12	21	18	6	9	13	16	23	3	3
大田原市										
矢板市	1	8	8	0	1	6	7	10	0	3
那須塩原市	54	74	115	3	10	71	89	136	5	19
さくら市	2	9	5	4	2	6	10	10	3	3
那須烏山市	2	11	10	1	2	2	4	5	0	1
塩谷町	0	0	0	0	0	0	0	0	0	0
高根沢町	5	4	4	5	0	2	4	4	2	0
那須町	7	12	14	1	4	23	24	37	3	7
那珂川町	16	19	35	0	0	6	10	16	0	0
足利市	14	30	25	13	6	29	45	47	21	6
佐野市	27	58	64	15	6	36	39	55	17	3
計	457	906	1,139	126	98	743	974	1,458	126	133

第 4 關係資料

1 コンクール関連

《平成26年度親と子のよい歯のコンクール》
《平成26年度 三歳児よい歯のコンクール》

○審査内容

- ・第1次審査（市町）：3歳児健診結果の書類審査又は歯科診査
- ・第2次審査（宇都宮市・各広域健康福祉センター）：歯科・内科診査
- ・第3次審査（県・とちぎ歯の健康センター）：歯科・内科診査より、最優秀賞・優秀賞・優良賞を決定

○結果

親と子のよい歯のコンクール			
最優秀賞	五十畑 智美	美南	佐野市
優秀賞	小川 美樹	結愛	日光市
〃	佐藤 良徳	里咲	大田原市
〃	福田 孝高	竜清	鹿沼市
優良賞	篠原 真木子	毅一	茂木町
〃	林 寛明	賢治	小山市
〃	山本 菜津子	莉央	足利市
〃	渡邊 恵理香	結仁	壬生町

三歳児よい歯のコンクール		
最優秀賞	細井 奏颯	鹿沼市
優秀賞	菅又 由凜	宇都宮市
〃	渡邊 輝響	那須塩原市
〃	渡邊 凧紗	栃木市
優良賞	伊沢 凜咲	日光市
〃	栗原 和奏	足利市
〃	小佐見 綾	下野市
〃	小林 未奈	佐野市
〃	佐々木 くるみ	益子町
〃	長谷川 いおり	矢板市
〃	山角 佳右	宇都宮市

《平成26年度よい歯の図画・ポスター、作文、標語コンクール》

- ・歯と口の健康週間事業の一環として、小中学校の児童生徒から図画・ポスター、作文、標語を募集。

○図画・ポスターコンクール

小学校の部 特選	大田原市立川西小学校	2年 安彦 遥香
	鹿沼市立菊沢東小学校	4年 渡辺 陽太
中学校の部 特選	茂木町立茂木中学校	3年 土屋 友香

○作文コンクール

小学校の部 特選	壬生町立壬生小学校	2年 高麗 結衣
	那須塩原市立三島小学校	4年 福田 ころろ
中学校の部 特選	那須町立那須中学校	3年 相馬 朱里

○標語コンクール

小学校の部 特選	鹿沼市立清洲第二小学校	2年 箕輪 ひなた
	足利市立青葉小学校	5年 宮澤 巧
中学校の部 特選	小山市立小山城南中学校	3年 関根 玲香

2 フッ化物洗口実施状況

施設における集団応用フッ化物洗口実態調査（都道府県）

（NPO法人日本むし歯予防フッ素推進会議・WHO口腔保健協力センター・公益財団法人8020推進財団共同調査より）

都道府県名	実施施設数			実施人数		
	平成22年度	平成24年度	平成26年度	平成22年度	平成24年度	平成26年度
北海道	186	414	1,031	10,225	20,791	75,095
青森県	39	33	33	5,135	5,486	4,482
岩手県	114	133	155	3,242	5,506	5,544
宮城県	132	135	173	9,336	7,289	8,260
秋田県	275	381	446	22,412	41,799	51,480
山形県	114	92	47	10,901	9,707	7,668
福島県	81	79	74	10,728	8,666	8,392
茨城県	5	4	12	558	256	529
栃木県	104	100	79	15,650	15,077	11,965
群馬県	76	81	83	3,766	3,810	3,912
埼玉県	91	126	176	12,772	20,456	30,828
千葉県	103	125	147	8,611	11,148	12,441
東京都	4	12	17	367	1,120	1,190
神奈川県	20	28	31	1,101	1,375	1,355
新潟県	906	929	1,005	90,502	93,002	104,839
富山県	299	226	212	32,577	31,989	30,836
石川県	35	29	28	1,105	663	727
福井県	20	28	99	708	953	3,297
山梨県	17	17	24	730	672	766
長野県	147	178	159	24,610	26,613	25,315
岐阜県	175	195	191	28,929	33,015	35,441
静岡県	528	582	654	40,694	41,364	45,898
愛知県	666	782	913	109,390	121,629	131,534
三重県	45	66	101	1,727	2,260	3,883
滋賀県	100	91	102	11,827	11,327	12,110
京都府	336	366	388	84,303	96,804	100,615
大阪府	5	17	15	498	1,078	1,248
兵庫県	261	277	295	11,153	12,632	14,907
奈良県	30	50	70	2,809	3,545	5,133
和歌山県	112	116	125	12,142	10,823	10,835
鳥取県	49	86	102	1,850	2,713	3,640
島根県	227	262	285	16,962	28,722	29,008
岡山県	15	26	33	3,236	3,543	3,430
広島県	50	47	41	1,756	1,687	1,562
山口県	218	258	264	36,625	37,928	37,319
徳島県	6	6	5	98	159	59
香川県	113	115	114	16,482	19,406	18,391
愛媛県	156	180	187	20,965	23,127	23,207
高知県	60	101	167	2,031	4,349	7,936
福岡県	25	43	27	2,073	3,405	1,915
佐賀県	466	469	460	61,368	63,152	65,462
長崎県	186	184	323	9,255	9,402	16,303
熊本県	318	363	479	11,805	13,319	21,259
大分県	45	65	90	1,655	2,356	3,139
宮崎県	221	292	383	8,852	22,843	42,108
鹿児島県	192	197	231	6,841	7,125	8,440
沖縄県	170	198	211	7,264	7,564	10,551
全国	7,543	8,584	10,287	777,626	891,655	1,044,254

施設における集団応用フッ化物洗口実態調査（栃木県）

(NPO法人日本むし歯予防フッ素推進会議・WHO口腔保健協力センター・公益財団法人8020推進財団共同調査より)

市町名	実施施設数			実施人数		
	平成22年度	平成24年度	平成26年度	平成22年度	平成24年度	平成26年度
宇都宮市	2	3	1	592	485	75
鹿沼市	1	1	0	63	73	0
日光市	28	26	26	3,609	4,106	3,952
真岡市	0	1	0	0	50	0
益子町	0	0	0	0	0	0
茂木町	0	0	0	0	0	0
市貝町	0	2	0	0	125	0
芳賀町	0	0	0	0	0	0
栃木市	4	5	2	547	482	338
小山市	0	0	0	0	0	0
下野市	0	0	0	0	0	0
上三川町	4	0	0	828	0	0
壬生町	0	0	0	0	0	0
野木町	0	0	0	0	0	0
岩舟町	5	1	0	622	572	0
大田原市	35	32	31	6,346	5,821	5,573
矢板市	0	0	0	0	0	0
那須塩原市	0	3	0	0	222	0
さくら市	0	0	0	0	0	0
那須烏山市	1	2	0	130	286	0
塩谷町	0	0	0	0	0	0
高根沢町	0	0	0	0	0	0
那須町	13	13	13	1,358	1,290	1,164
那珂川町	7	7	4	383	363	258
足利市	1	1	2	443	442	605
佐野市	3	3	0	729	760	0
合計	104	100	79	15,650	15,077	11,965

第5

栃木県民の歯及び口腔の健康づくり 推進条例

栃木県民の歯及び口腔の健康づくり推進条例

平成二十二年十二月二十一日

栃木県条例第五十号

栃木県民の歯及び口腔の健康づくり推進条例をここに公布する。

栃木県民の歯及び口腔の健康づくり推進条例

目次

- 第一章 総則(第一条—第十条)
- 第二章 基本計画(第十一条)
- 第三章 基本的施策(第十二条—第十五条)
- 附則

第一章 総則

(目的)

第一条 この条例は、歯及び口腔の健康づくりの推進に関し、基本理念を定め、及び県の責務等を明らかにするとともに、歯及び口腔の健康づくりの推進に関する施策の基本となる事項を定めることにより、歯及び口腔の健康づくりの推進に関する施策を、関連分野における多様な主体の自律性を重んじつつ、総合的かつ計画的に推進し、もって県民の生涯にわたる健康の保持及び増進に寄与することを目的とする。

(基本理念)

第二条 歯及び口腔の健康づくりは、歯及び口腔の健康が生涯にわたる健康の保持及び増進に欠くことのできないものであって、脳血管疾患、虚血性心疾患、糖尿病その他の生活習慣病の予防等に資するものであることにかんがみ、県民自らの歯及び口腔の健康づくりのための努力を基礎として、すべての県民が、その発達段階、年齢階層、心身の状況等に応じて、良質かつ適切な歯科保健医療サービスの提供を受けることのできる環境の整備が図られるようにすることを旨として、行われなければならない。

(県の責務)

第三条 県は、前条の基本理念(以下「基本理念」という。)にのっとり、歯及び口腔の健康づくりの推進に関する施策を総合的に策定し、及び実施する責務を有する。

2 県は、歯及び口腔の健康づくりの推進に関する施策を策定し、及び実施するに当たっては、保健、医療、福祉、教育その他の関連分野における施策との有機的な連携が図られるよう必要な配慮をしなければならない。

(市町村との連携等)

第四条 県は、市町村との連携を図りつつ、歯及び口腔の健康づくりの推進に関する施策を確実かつ効果的に実施するよう努めるとともに、市町村において、当該地域の実情に応じた歯及び口腔の健康づくりの推進に関する計画の策定並びに施策の実施が円滑になされるよう助言、情報の提供その他の措置を講ずるものとする。

(県民の責務)

第五条 県民は、基本理念にのっとり、自ら進んで、歯及び口腔の健康づくりについての

関心と理解を深めるとともに、その発達段階、年齢階層、心身の状況等に応じて、歯及び口腔の疾病及び異常の有無に係る定期的な検診、健康診査、歯科医療並びに保健指導(以下「歯科検診等」という。)を受けることにより、生涯にわたって、歯及び口腔の健康づくりに取り組むよう努めなければならない。

(歯科医師等の責務)

第六条 歯科医師、歯科衛生士、歯科技工士その他歯科医療又は歯科保健指導に係る業務に従事する者は、基本理念にのっとり、県が実施する歯及び口腔の健康づくりの推進に関する施策に協力するとともに、保健、医療、福祉、教育等に関する業務を行う関係機関及び民間団体並びに当該業務に従事する者との連携を図ることにより、良質かつ適切な歯科保健医療サービスを提供するよう努めなければならない。

(保健、医療、福祉、教育等に関する業務を行う関係機関等の役割)

第七条 保健、医療、福祉、教育等に関する業務を行う関係機関及び民間団体並びに当該業務に従事する者は、県民が、その発達段階、年齢階層、心身の状況等に応じて、歯科検診等を受けることのできる環境の整備を図る上で、その果たすべき役割の重要性にかんがみ、基本理念にのっとり、歯及び口腔の健康づくりに関し、相互に連携を図りながら協力するよう努めるものとする。

(事業者の役割)

第八条 事業者は、基本理念にのっとり、当該事業所において雇用する従業員の歯科検診等を受ける機会の確保を図ることその他当該従業員の歯及び口腔の健康づくりの取組の支援に努めるものとする。

(財政上の措置等)

第九条 県は、歯及び口腔の健康づくりの推進に関する施策を総合的に策定し、及び実施するため必要な財政上の措置その他の措置を講ずるよう努めるものとする。

(年次報告等)

第十条 知事は、毎年、県議会に、歯及び口腔の健康づくりの状況並びに県が歯及び口腔の健康づくりの推進に関して講じた施策に関する報告を提出しなければならない。
2 知事は、毎年、前項の報告に係る歯及び口腔の健康づくりの状況を考慮して講じようとする施策を明らかにした文書を作成し、これを県議会に提出しなければならない。

第二章 基本計画

第十一条 知事は、歯及び口腔の健康づくりの推進に関する施策の総合的かつ計画的な推進を図るため、歯及び口腔の健康づくりの推進に関する基本的な計画(以下この条において「基本計画」という。)を定めなければならない。

2 基本計画は、次に掲げる事項について定めるものとする。

- 一 歯及び口腔の健康づくりの意義及び目標に関する事項
- 二 歯及び口腔の健康づくりの推進に関し、県が総合的かつ計画的に講ずべき施策に関する事項
- 三 前二号に掲げるもののほか、歯及び口腔の健康づくりの推進に関する重要事項

3 基本計画は、健康増進法(平成十四年法律第百三号)第八条第一項に規定する都道府県健

康増進計画、医療法(昭和二十三年法律第二百五号)第三十条の四第一項に規定する医療計画、老人福祉法(昭和三十八年法律第百三十三号)第二十条の九第一項に規定する都道府県老人福祉計画及び介護保険法(平成九年法律第百二十三号)第百十八条第一項に規定する都道府県介護保険事業支援計画その他の法律の規定による計画であって保健、医療又は福祉に関する事項を定めるものとの調和が保たれたものでなければならない。

- 4 知事は、基本計画を定めようとする場合において、必要があると認めるときは、あらかじめ、市町村の長及び歯科保健医療サービスに関して学識経験を有する者の意見を聴くものとする。
- 5 知事は、基本計画を定めたときは、遅滞なく、これを公表しなければならない。
- 6 知事は、歯科保健医療サービスをめぐる情勢の変化を勘案し、並びに歯及び口腔の健康づくりの推進に関する施策の効果に関する評価を踏まえ、おおむね五年ごとに、基本計画を変更するものとする。
- 7 第四項及び第五項の規定は、基本計画の変更について準用する。

第三章 基本的施策

(調査研究等)

第十二条 県は、歯及び口腔の健康づくりの推進に関する施策を効果的かつ適正に実施するため、歯及び口腔の健康づくりの方策並びに歯及び口腔の健康と心身の健康の保持及び増進との関係に関する事項について、調査研究及びその成果の普及並びに情報及び資料の収集、整理、分析及び提供に努めるものとする。

(学習の機会の提供等)

第十三条 県は、歯及び口腔の健康が生涯にわたる健康の保持及び増進に欠くことのできないものであることについての県民の関心及び理解を深め、県民自らの歯及び口腔の健康づくりのための努力を促進するため、学校、家庭、地域、職域その他の様々な場において、多様な学習の機会の提供、知識の普及、相談体制の整備その他の必要な措置を講ずるとともに、県民が、その発達段階、年齢階層、心身の状況等に応じて、歯科検診等を受けることが促進されるよう必要な措置を講ずるものとする。

(連携協力体制の強化等)

第十四条 県は、歯及び口腔の健康づくりによる県民の生涯にわたる健康の保持及び増進を図るため、保健、医療、福祉、教育等に関する業務を行う関係機関及び民間団体との連携協力体制の強化に努めるとともに、当該業務に従事する者に対する研修の実施その他の資質の向上を図るための措置を講ずるものとする。

(要介護者等に係る歯科検診等の機会の確保等)

第十五条 県は、身体上又は精神上の障害があるため常時又は随時の介護を要する状態にある者その他の者であって歯科検診等を受けることが困難な状況にあるものについて、歯科検診等を受けることができる機会を確保し、及び提供するための環境の整備その他の措置を講ずるものとする。

附 則

この条例は、平成二十三年四月一日から施行する。

栃木県民の歯及び口腔の健康づくり推進条例

平成22年12月21日公布・平成23年4月1日施行

目的

- ①歯・口腔の健康づくりの推進に関し、基本理念を定め、県の責務等を明らかにし、施策の基本的事項を定める
- ②歯・口腔の健康づくりの推進に関する施策を総合的・計画的に推進する



県民の生涯にわたる健康の保持増進に寄与

基本理念

- ①県民自らが歯及び口腔の健康づくりのために努力する
- ②すべての県民がライフステージなどに応じた良質かつ適切な歯科保健医療サービスを受けられるような環境を整備するよう努める

県民の責務 (第5条)

- 歯及び口腔の健康づくりについて関心と理解を深める
- ライフステージに応じた定期検診、健康診査、歯科医療並びに保健指導を受けることで、生涯にわたり歯及び口腔の健康づくりに取り組むよう努める

歯科医師等の責務 (第6条)

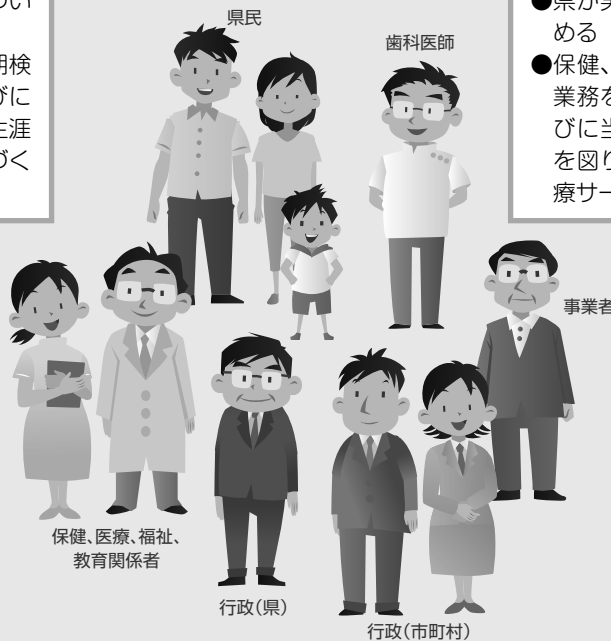
- 県が実施する施策に協力するよう努める
- 保健、医療、福祉、教育等に関する業務を行う関係機関及び民間団体並びに当該業務に従事する者との連携を図り、良質かつ適切な歯科保健医療サービスを提供するよう努める

保健、医療、福祉、教育関係者等の役割 (第7条)

- 基本理念にのっとり、相互に連携を図りながら協力するよう努める

事業者の役割 (第8条)

- 従業員の歯科検診を受ける機会の確保に努める
- 従業員の歯及び口腔の健康づくりの取組支援に努める



県の責務

- 施策の総合的な策定及び実施 (第3条)
- 保健、医療、福祉、教育その他の関連分野における施策との有機的な連携が図られるよう必要な配慮を行う (第3条)
- 財政上の措置等を講ずるよう努める (第9条)
- 議会への年次報告 (第10条)
- 歯科保健基本計画の策定 (第11条)
- 調査研究及び情報収集・整理・分析・提供に努める (第12条)
- 学校、家庭、地域、職域等の場において学習の機会の提供、知識の普及、相談体制の整備等必要な措置を講ずる (第13条)
- 県民が歯科検診を受けることが促進されるよう必要な措置を講じる (第13条)
- 歯科保健に関する業務を行う関係機関及び民間団体との連携協力体制の強化に努め、当該業務に従事する者に対する資質の向上を図るための措置を講ずる (第14条)
- 要介護者等に係る歯科検診等の機会の確保、環境整備、その他の措置を講ずる

市町村との連携等 (第4条)

県は、市町村との連携を図りつつ、歯及び口腔の健康づくりの推進に関する施策を確実かつ効果的に実施するよう努めるとともに、市町村において、当該地域の実情に応じた歯及び口腔の健康づくりの推進に関する計画の策定並びに施策の実施が円滑になされるよう助言、情報の提供その他の措置を講ずるものとする。

第6

栃木県歯科保健基本計画

栃木県歯科保健基本計画

平成24年3月策定

計画策定の趣旨

県民の生涯にわたる健康の保持及び増進に寄与するため、歯及び口腔の健康づくりの推進に関する基本理念等を定めた「栃木県民の歯及び口腔の健康づくり推進条例（以下、「条例」という。）」が平成22年12月に制定されました。

本計画は、条例の基本理念に基づき、歯及び口腔の健康づくりを総合的かつ計画的に推進するために策定するものです。

計画の性格と役割

この計画は、条例第11条に基づく歯及び口腔の健康づくりの推進に関する基本計画です。

また、この計画は、健康増進法に基づく栃木県健康増進計画「とちぎ健康21プラン」の部門計画として位置づけられるとともに、以下の計画と整合を図っています。

- ・医療法に基づく「栃木県保健医療計画（5期計画）」
- ・老人福祉法及び介護保険法に基づく栃木県高齢者支援計画「はつらつプラン21（五期計画）」
- ・障害者基本法及び障害者自立支援法に基づく栃木県障害者計画・栃木県障害福祉計画（第2期計画）を一体とした「新とちぎ障害者プラン21」
- ・次世代育成支援対策推進法に基づく栃木県次世代育成支援対策行動計画（後期）「とちぎ子育て支援プラン」
- ・食育基本法に基づく都道府県食育推進計画「とちぎの食育元気プラン（第二期）」

計画期間

平成24年度を初年度とし、平成29年度までの6か年を計画期間とします。

歯及び口腔の健康づくりの意義

歯及び口腔の健康づくりは、生涯にわたる健康の保持及び増進に欠くことのできないものであり、

- ・全身の健康の保持増進をもたらす
- ・「話す」「食べる」などといった口腔のあらゆる働きを健全に維持する
- ・脳血管疾患、虚血性心疾患、糖尿病その他生活習慣病の予防に役立つ
- ・生活の質（QOL）の向上につながる

という意義を有しています。

そしてこれらの意義をかんがみ、本計画の理念を以下のとおり定めることとします。

栃木県歯科保健基本計画の理念

- ◆8020（ハチマルニイマル）の達成に努める
- ◆歯と口腔の健康を通じた全身の健康づくりに努める
- ◆生涯にわたる生活の質の向上を目指す

歯及び口腔の健康づくりのための施策

条例に定める基本的施策に基づき、歯や口腔の健康づくりの目標を実現するために、関係機関と連携しながら進めるべき施策を以下の4項目とします。

1 歯や口腔と関係する病気等の予防の推進

歯や口腔の病気の予防は全身の健康づくりや疾病等の予防の観点からも重要です。歯や口腔の病気の予防等の各施策について、適正かつ効果的に進めていくため、調査研究や成果の普及、情報収集や提供に努めます。(条例第12条関係)

2 歯や口腔の健康に関する啓発と検診の普及

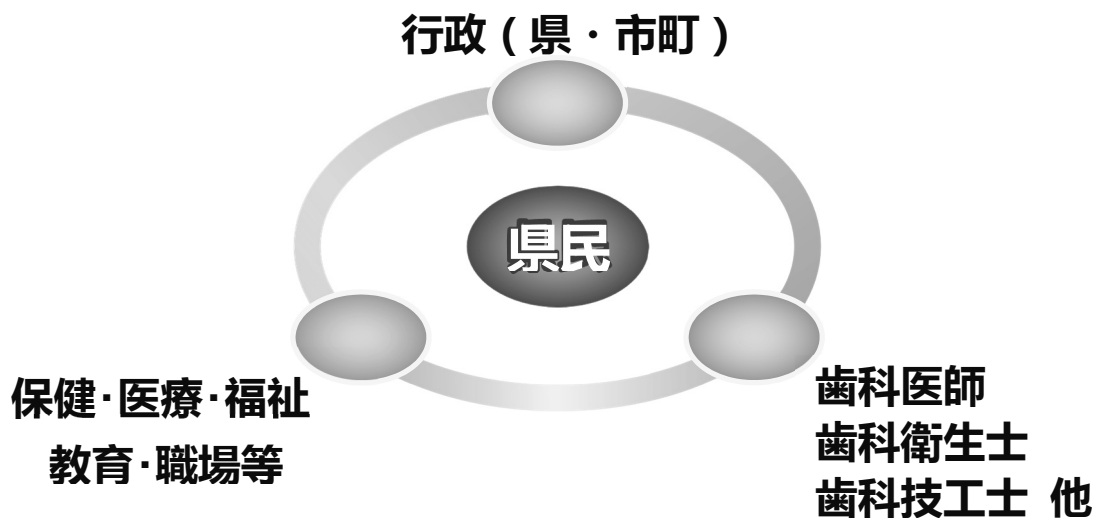
県民自らが歯や口腔の健康づくりの重要性を理解し実践に取り組むため、学習や歯科検診の機会を提供します。
(条例第13条関係)

3 障害児者・要介護者への歯科保健医療サービスの確保

歯科検診等を受けることが難しい状況にある障害児者や要介護高齢者等に対する、歯科保健医療サービスを確保します。(条例第15条関係)

4 歯科保健医療提供体制の整備

県民の生涯にわたる健康の保持増進を図るために、保健、医療、福祉、教育等関係者の資質向上や連携強化を図ります。(条例第14条関係)



栃木県歯科保健基本計画の目標値

	目標項目	直近値	目標値
歯や口腔と関係する病気等の予防の推進	①むし歯のない幼児の増加	81.8% (H26)	80.0%
	②12歳児の永久歯の1人平均むし歯数の減少	1.2歯 (H26)	1.0歯以下
	③40歳の進行した歯周炎の減少	22.5% (H21)	17.9%以下
	④60歳で24歯以上自分の歯を有する人の増加	52.7% (H21)	60.0%以上
	⑤80歳で20歯以上自分の歯を有する人の増加	23.9% (H21)	35.0%以上
歯や口腔の健康に関する啓発と検診の普及	⑥歯科健診を受診する人の割合の増加	34.1% (H21)	50%以上
	⑦事業所による従業員の歯科保健の推進などモデル的な取組事例を有する地域の増加	5/5 保健医療圏 (H25)	全ての 保健医療圏
障害児者・要介護者への歯科保健医療サービスの確保	⑧訪問歯科診療、訪問歯科保健指導に取り組む歯科診療所の増加	180箇所 (H23)	200箇所 以上
	⑨口腔ケアに取り組む介護・福祉施設(入所型)の割合の増加	95% (H23)	100%
歯科保健医療提供体制の整備	⑩歯や口腔の健康づくりに取り組むための計画がある市町村	26/26 市町村 (H25)	全ての 市町村
	⑪歯科専門職が参画する保健・医療・福祉関係の連携の組織がある保健医療圏	5/5 保健医療圏 (H24)	全ての 保健医療圏

平成 26 年度 栃木県の歯科保健

平成28年3月発行

編集

栃木県保健福祉部健康増進課

栃木県宇都宮市塙田1-1-20

TEL 028-623-3095

FAX 028-623-3920

とちぎ歯の健康センター

栃木県宇都宮市一の沢2-2-5

TEL 028-648-6480

FAX 028-648-6483

「栃木県の歯科保健」は県ホームページにも掲載しています
<http://www.pref.tochigi.lg.jp/e04/hatokoukuu.html>

