
第3

栃木県の歯科保健統計(平成27・28年度)

(県内における歯及び口腔の健康づくりの状況)

1. 1歳6か月児健康診査の状況

(1) 市町村別実施状況（平成27年度）

〔出典：厚生労働省「地域保健・健康増進事業」〕

市町村	対象者数 (人)	受診者数 (人)	受診率(%)	むし歯 有病率(%)	むし歯の ない者の 割合(%)	一人平均 むし歯数 (本)	むし歯の 総本数 (本)	むし歯の ない者 (人)	むし歯の ある者 (人)	
宇都宮市	4,725	4,602	97.4	1.35	98.65	0.04	171	4,540	62	
県西	鹿沼市	724	689	95.2	1.02	98.98	0.02	17	682	7
	日光市	488	472	96.7	2.97	97.03	0.07	32	458	14
	センター計	1,212	1,161	95.8	1.81	98.19	0.04	49	1,140	21
県東	真岡市	721	700	97.1	1.43	98.57	0.05	33	690	10
	益子町	162	161	99.4	1.24	98.76	0.02	3	159	2
	茂木町	58	56	96.6	0.00	100.00	0.00	0	56	0
	市貝町	68	67	98.5	0.00	100.00	0.00	0	67	0
	芳賀町	104	98	94.2	1.02	98.98	0.03	3	97	1
	センター計	1,113	1,082	97.2	1.20	98.80	0.04	39	1,069	13
県南	栃木市	1,068	1,036	97.0	0.87	99.13	0.02	25	1,027	9
	小山市	1,485	1,423	95.8	1.69	98.31	0.02	34	1,399	24
	下野市	503	498	99.0	2.01	97.99	0.05	27	488	10
	上三川町	251	249	99.2	1.61	98.39	0.06	15	245	4
	壬生町	309	301	97.4	1.66	98.34	0.06	18	296	5
	野木町	203	186	91.6	1.61	98.39	0.05	9	183	3
	センター計	3,819	3,693	96.7	1.49	98.51	0.03	128	3,638	55
県北	大田原市	501	501	100.0	1.80	98.20	0.05	27	492	9
	矢板市	206	201	97.6	1.49	98.51	0.04	8	198	3
	那須塩原市	989	928	93.8	1.08	98.92	0.03	27	918	10
	さくら市	392	380	96.9	0.53	99.47	0.02	7	378	2
	那須烏山市	155	155	100.0	1.94	98.06	0.07	11	152	3
	塩谷町	55	50	90.9	2.00	98.00	0.02	1	49	1
	高根沢町	248	244	98.4	2.05	97.95	0.08	19	239	5
	那須町	140	134	95.7	2.99	97.01	0.08	11	130	4
	那珂川町	79	77	97.5	1.30	98.70	0.03	2	76	1
	センター計	2,765	2,670	96.6	1.42	98.58	0.04	113	2,632	38
安足	足利市	1,007	964	95.7	1.66	98.34	0.04	43	948	16
	佐野市	873	854	97.8	2.93	97.07	0.08	71	829	25
	センター計	1,880	1,818	96.7	2.26	97.74	0.06	114	1,777	41
県計	15,514	15,026	96.9	1.53	98.47	0.04	614	14,796	230	

市町村別実施状況（平成28年度）

[栃木県保健福祉部健康増進課調べ]

市町村	対象者数 (人)	受診者数 (人)	受診率(%)	むし歯 有病率(%)	むし歯の ない者の 割合(%)	一人平均 むし歯数 (本)	むし歯の 総本数 (本)	むし歯の ない者 (人)	むし歯の ある者 (人)	
宇都宮市	4,878	4,755	97.5	1.37	98.63	0.04	177	4,690	65	
県西	鹿沼市	724	709	97.9	1.41	98.59	0.02	14	699	10
	日光市	505	493	97.6	1.01	98.99	0.02	10	488	5
	センター計	1,229	1,202	97.8	1.25	98.75	0.02	24	1,187	15
県東	真岡市	708	707	99.9	2.40	97.60	0.06	42	690	17
	益子町	171	161	94.2	0.62	99.38	0.01	2	160	1
	茂木町	49	49	100.0	0.00	100.00	0.00	0	49	0
	市貝町	93	91	97.8	0.00	100.00	0.00	0	91	0
	芳賀町	118	118	100.0	1.69	98.31	0.08	10	116	2
	センター計	1,139	1,126	98.9	1.78	98.22	0.05	54	1,106	20
県南	栃木市	1,131	1,117	98.8	1.25	98.75	0.05	54	1,103	14
	小山市	1,413	1,378	97.5	1.02	98.98	0.02	28	1,364	14
	下野市	505	500	99.0	1.40	98.60	0.04	18	493	7
	上三川町	277	273	98.6	3.30	96.70	0.14	38	264	9
	壬生町	315	307	97.5	0.33	99.67	0.01	2	306	1
	野木町	196	189	96.4	3.70	96.30	0.07	13	182	7
	センター計	3,837	3,764	98.1	1.38	98.62	0.04	153	3,712	52
県北	大田原市	560	555	99.1	1.26	98.74	0.06	36	548	7
	矢板市	224	223	99.6	0.45	99.55	0.01	2	222	1
	那須塩原市	1,016	981	96.6	1.22	98.78	0.04	37	969	12
	さくら市	428	423	98.8	0.47	99.53	0.00	2	421	2
	那須烏山市	141	138	97.9	1.45	98.55	0.10	14	136	2
	塩谷町	71	66	93.0	1.52	98.48	0.06	4	65	1
	高根沢町	271	270	99.6	1.48	98.52	0.04	12	266	4
	那須町	142	139	97.9	0.72	99.28	0.01	2	138	1
	那珂川町	95	94	98.9	1.06	98.94	0.02	2	93	1
	センター計	2,948	2,889	98.0	1.07	98.93	0.04	111	2,858	31
安足	足利市	986	939	95.2	1.60	98.40	0.07	66	924	15
	佐野市	869	846	97.4	1.65	98.35	0.04	35	832	14
	センター計	1,855	1,785	96.2	1.62	98.38	0.06	101	1,756	29
県計	15,886	15,521	97.7	1.37	98.63	0.04	620	15,309	212	

(2) 市町村別むし歯有病率年次推移（1歳6か月児） [栃木県保健福祉部健康増進課調べ]

(単位:%)

市町村		19年度	20年度	21年度	22年度	23年度	24年度	25年度
宇都宮市		2.56	2.06	2.28	2.09	1.90	1.86	1.34
県西	鹿沼市	2.11	4.59	2.29	2.57	1.95	1.30	1.62
	日光市	4.61	2.62	3.44	5.20	2.57	2.43	1.84
	西方町	0	2.56	0	0			
	センター計	2.24	3.79	2.67	3.63	2.19	1.76	1.72
県東	真岡市	4.96	3.38	3.55	1.73	1.90	3.75	3.80
	益子町	0.58	3.61	6.49	3.14	3.83	2.73	1.49
	茂木町	2.86	1.03	1.25	1.28	0.00	1.25	0
	市貝町	4.04	2.15	1.22	0	1.98	1.05	4.23
	芳賀町	1.60	2.29	3.79	4.50	0.88	1.80	1.61
	二宮町	0.84	3.75					
	センター計	2.34	3.02	3.64	2.03	2.00	3.01	3.07
県南	栃木市	4.98	4.91	3.21	3.72	2.60	2.89	1.85
	小山市	3.86	3.84	2.74	2.62	2.30	1.78	1.67
	下野市	1.52	1.44	1.66	2.13	3.07	1.67	2.26
	上三川町	2.81	2.52	2.99	3.70	2.33	1.79	1.80
	壬生町	0.62	1.00	1.52	0.00	0.94	1.37	0.60
	野木町	4.09	4.42	2.63	4.86	2.91	2.86	3.53
	岩舟町	2.92	6.78	8.33	0.88	3.70	2.06	0.86
	大平町	2.53	1.46	3.59				
	藤岡町	17.65	1.96	1.72				
	都賀町	2.08	3.00	1.04				
	センター計	3.81	3.24	2.77	2.78	2.44	2.08	1.77
県北	大田原市	3.14	3.55	1.88	2.29	1.93	0.69	1.21
	矢板市	2.55	3.86	2.63	1.85	3.57	2.32	1.70
	那須塩原市	2.70	1.99	4.27	1.47	1.68	1.95	1.95
	さくら市	0.74	2.45	3.40	2.13	2.33	1.92	1.80
	那須烏山市	1.02	2.23	3.49	1.57	2.79	3.05	0.68
	塩谷町	1.45	4.88	2.33	2.47	4.92	1.41	4.45
	高根沢町	3.44	1.89	3.11	2.16	2.58	2.66	2.13
	那須町	5.41	5.66	3.45	5.38	2.00	6.76	3.97
	那珂川町	7.22	3.19	5.45	4.46	4.30	4.72	2.41
	センター計	3.07	2.82	3.36	2.11	2.28	2.17	1.87
安足	足利市	4.47	3.08	2.75	3.48	2.25	3.36	3.28
	佐野市	5.15	3.97	3.06	3.17	2.34	4.24	2.50
	センター計	4.81	3.48	2.89	3.34	2.29	3.78	2.90
県平均		3.22	2.88	2.81	2.55	2.18	2.29	1.88
全国平均		2.84	2.66	2.52	2.33	2.10	2.08	1.91

市町村		26年度	27年度	28年度
宇都宮市		1.29	1.35	1.37
県西	鹿沼市	0.98	1.02	1.41
	日光市	0.83	2.97	1.01
	センター計	0.92	1.81	1.25
県東	真岡市	1.53	1.43	2.40
	益子町	1.12	1.24	0.62
	茂木町	5.45	0.00	0.00
	市貝町	3.53	0.00	0.00
	芳賀町	1.80	1.02	1.69
	センター計	1.83	1.20	1.78
県南	栃木市	2.14	0.87	1.25
	小山市	1.06	1.69	1.02
	下野市	1.35	2.01	1.40
	上三川町	1.94	1.61	3.30
	壬生町	0.66	1.66	0.33
	野木町	3.40	1.61	3.70
センター計	1.56	1.49	1.38	
県北	大田原市	0.55	1.80	1.26
	矢板市	2.20	1.49	0.45
	那須塩原市	1.83	1.08	1.22
	さくら市	0.70	0.53	0.47
	那須烏山市	1.27	1.94	1.45
	塩谷町	0.00	2.00	1.52
	高根沢町	2.21	2.05	1.48
	那須町	1.37	2.99	0.72
	那珂川町	8.43	1.30	1.06
センター計	1.58	1.42	1.07	
安足	足利市	2.46	1.66	1.60
	佐野市	3.57	2.93	1.65
	センター計	2.98	2.26	1.62
県平均		1.63	1.53	1.37
全国平均		1.80	1.76	未公表

図 1-1

平成27年度 市町村別むし歯有病率（1歳6か月児）

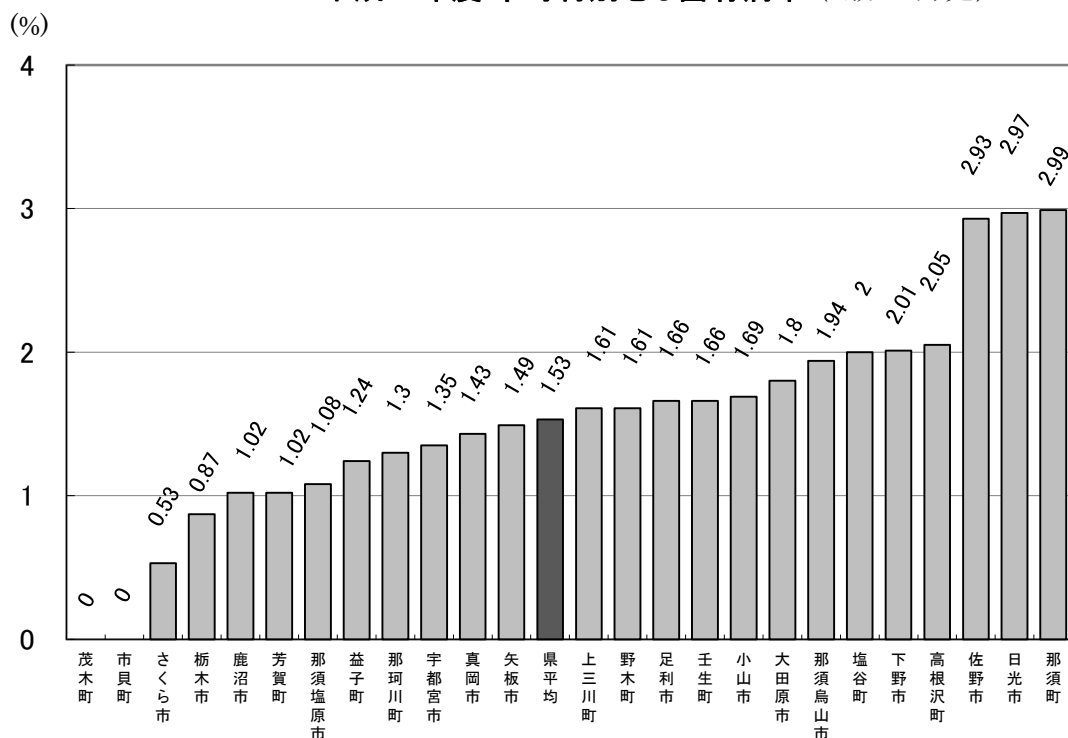


図 1-2

平成28年度 市町村別むし歯有病率（1歳6か月児）

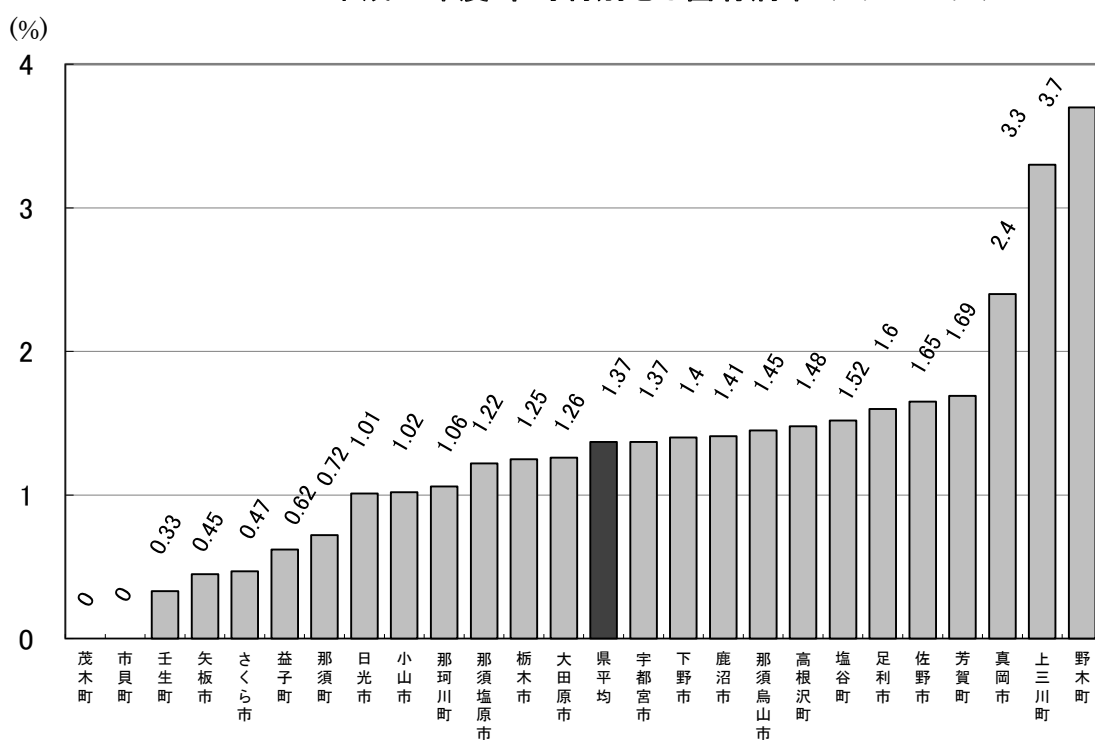


図2

都道府県別1歳6か月児のむし歯有病率（平成27年度）

(%)

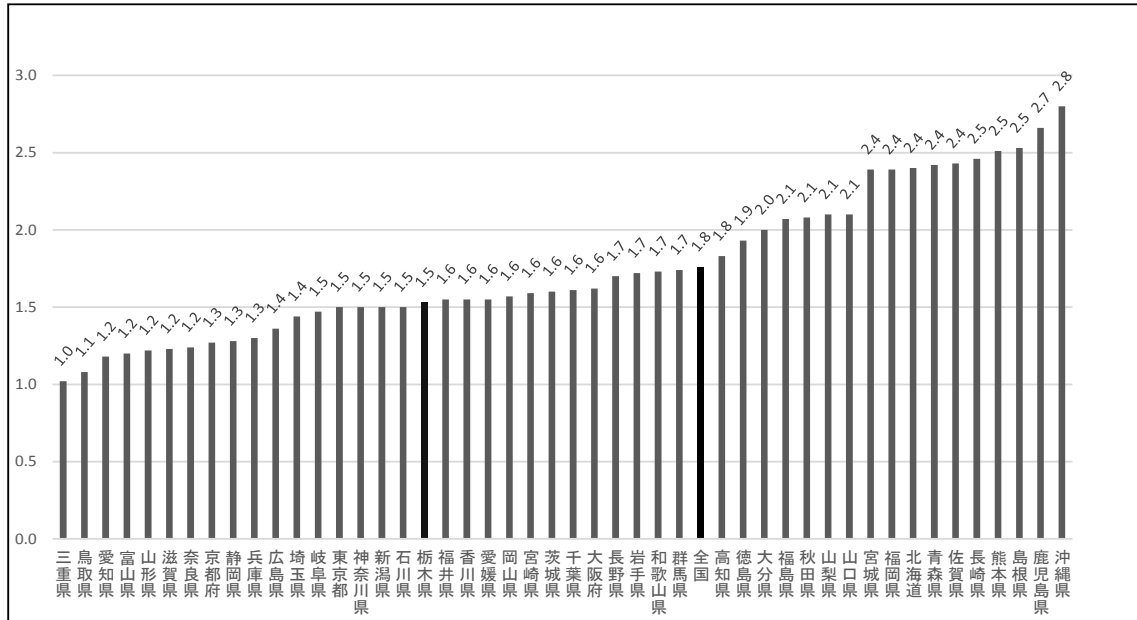


図3-1

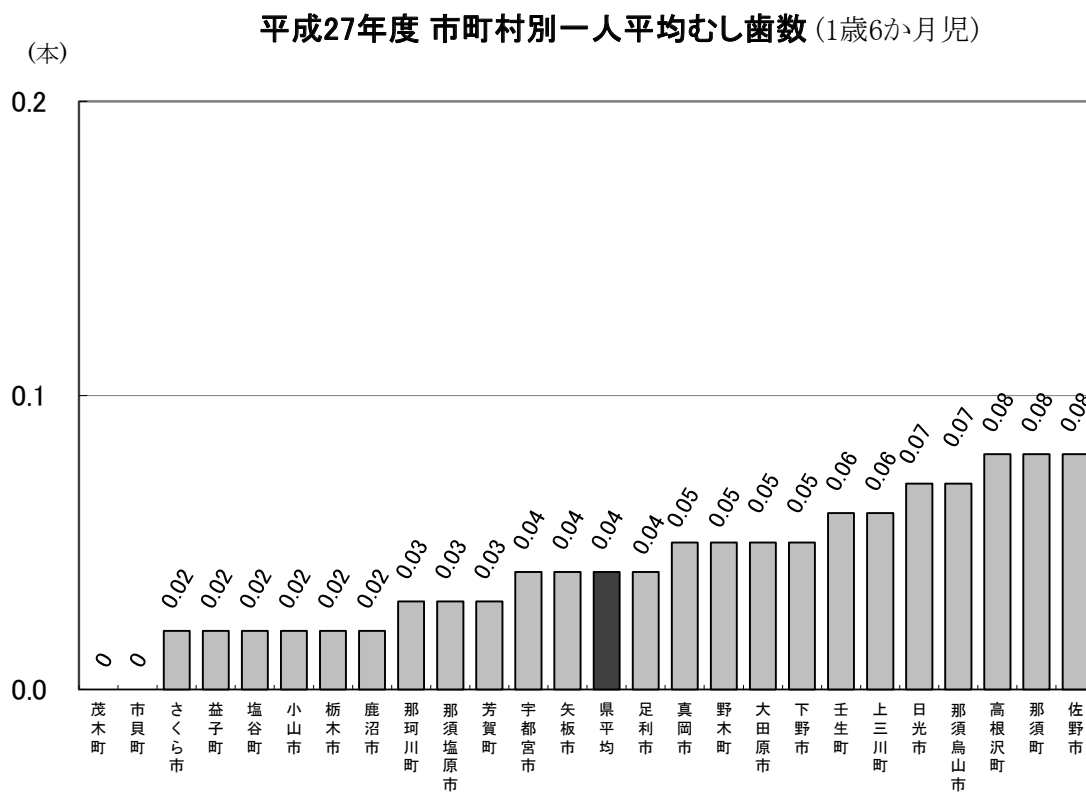
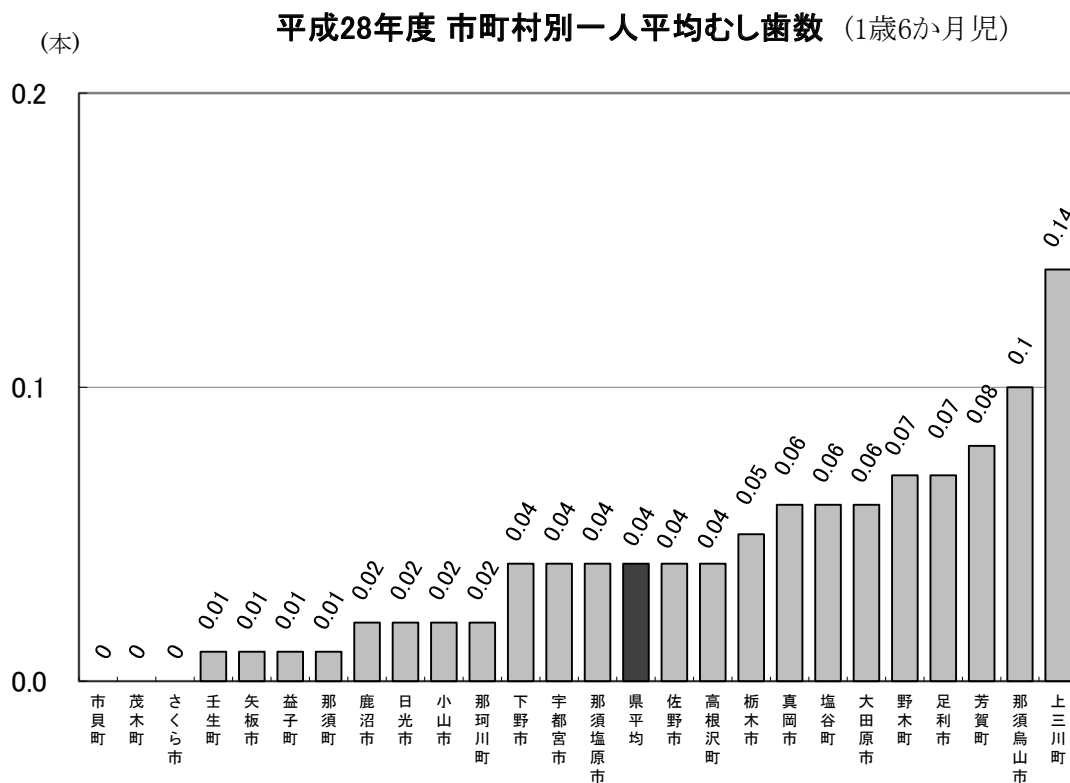


図3-2



2. 3歳児健康診査の状況

(1) 市町村別実施状況（平成27年度）

〔出典：厚生労働省「地域保健・健康増進事業」〕

市町村	対象者数 (人)	受診者数 (人)	受診率(%)	むし歯 有病率(%)	むし歯の ない者の 割合(%)	一人平均 むし歯数 (本)	むし歯の 総本数 (本)	むし歯の ない者 (人)	むし歯の ある者 (人)	
宇都宮市	4,782	4,518	94.5	13.55	86.45	0.42	1,900	3,906	612	
県西	鹿沼市	755	718	95.1	18.38	81.62	0.56	401	586	132
	日光市	526	508	96.6	18.90	81.10	0.77	393	412	96
	センター計	1,281	1,226	95.7	18.60	81.40	0.65	794	998	228
県東	真岡市	762	743	97.5	18.44	81.56	0.68	505	606	137
	益子町	223	222	99.6	18.92	81.08	0.49	109	180	42
	茂木町	60	60	100.0	21.67	78.33	0.92	55	47	13
	市貝町	77	77	100.0	14.29	85.71	0.32	25	66	11
	芳賀町	125	113	90.4	15.93	84.07	0.58	65	95	18
	センター計	1,247	1,215	97.4	18.19	81.81	0.62	759	994	221
県南	栃木市	1,171	1,133	96.8	17.83	82.17	0.64	723	931	202
	小山市	1,423	1,352	95.0	17.46	82.54	0.64	866	1,116	236
	下野市	520	512	98.5	18.55	81.45	0.65	331	417	95
	上三川町	291	279	95.9	15.05	84.95	0.58	162	237	42
	壬生町	326	310	95.1	16.77	83.23	0.58	181	258	52
	野木町	212	200	94.3	18.50	81.50	0.48	95	163	37
	センター計	3,943	3,786	96.0	17.54	82.46	0.62	2,358	3,122	664
県北	大田原市	583	566	97.1	24.73	75.27	0.92	521	426	140
	矢板市	230	227	98.7	24.67	75.33	1.14	259	171	56
	那須塩原市	1,021	978	95.8	13.91	86.09	0.49	478	842	136
	さくら市	210	203	96.7	18.72	81.28	0.85	173	165	38
	那須烏山市	165	165	100.0	13.94	86.06	0.42	70	142	23
	塩谷町	51	47	92.2	31.91	68.09	0.91	43	32	15
	高根沢町	249	243	97.6	12.76	87.24	0.50	121	212	31
	那須町	159	159	100.0	20.75	79.25	0.86	136	126	33
	那珂川町	91	88	96.7	19.32	80.68	0.61	54	71	17
	センター計	2,759	2,676	97.0	18.27	81.73	0.69	1,855	2,187	489
安足	足利市	1,060	1,011	95.4	19.49	80.51	0.75	763	814	197
	佐野市	919	902	98.2	22.06	77.94	0.86	775	703	199
	センター計	1,979	1,913	96.7	20.70	79.30	0.80	1,538	1,517	396
県計	15,991	15,334	95.9	17.02	82.98	0.60	9,204	12,724	2,610	

市町村別実施状況（平成28年度）

〔栃木県保健福祉部健康増進課調べ〕

市町村		対象者数 (人)	受診者数 (人)	受診率(%)	むし歯 有病率(%)	むし歯の ない者の 割合(%)	一人平均 むし歯数 (本)	むし歯の 総本数 (本)	むし歯の ない者 (人)	むし歯の ある者 (人)
宇都宮市		4,747	4,504	94.9	12.32	87.68	0.43	1,922	3,949	555
県西	鹿沼市	718	686	95.5	15.74	84.26	0.49	333	578	108
	日光市	479	462	96.5	18.40	81.60	0.71	328	377	85
	センター計	1,197	1,148	95.9	16.81	83.19	0.58	661	955	193
県東	真岡市	700	689	98.4	15.97	84.03	0.57	393	579	110
	益子町	161	160	99.4	21.25	78.75	0.39	63	126	34
	茂木町	70	70	100.0	10.00	90.00	0.40	28	63	7
	市貝町	86	86	100.0	13.95	86.05	0.51	44	74	12
	芳賀町	130	130	100.0	10.00	90.00	0.36	47	117	13
	センター計	1,147	1,135	99.0	15.51	84.49	0.51	575	959	176
県南	栃木市	1,208	1,167	96.6	15.00	85.00	0.51	596	992	175
	小山市	1,475	1,406	95.3	15.36	84.64	0.55	777	1,190	216
	下野市	530	519	97.9	10.60	89.40	0.33	169	464	55
	上三川町	275	269	97.8	21.19	78.81	0.78	210	212	57
	壬生町	315	310	98.4	13.55	86.45	0.53	165	268	42
	野木町	205	202	98.5	16.34	83.66	0.52	106	169	33
	センター計	4,008	3,873	96.6	14.92	85.08	0.52	2,023	3,295	578
県北	大田原市	617	588	95.3	20.75	79.25	0.69	407	466	122
	矢板市	236	231	97.9	25.11	74.89	1.05	243	173	58
	那須塩原市	997	955	95.8	12.46	87.54	0.41	392	836	119
	さくら市	447	435	97.3	18.16	81.84	0.49	212	356	79
	那須烏山市	185	177	95.7	19.77	80.23	0.64	113	142	35
	塩谷町	60	54	90.0	25.93	74.07	0.96	52	40	14
	高根沢町	211	208	98.6	10.10	89.90	0.31	64	187	21
	那須町	147	138	93.9	18.84	81.16	0.62	85	112	26
	那珂川町	83	81	97.6	37.04	62.96	0.73	59	51	30
	センター計	2,983	2,867	96.1	17.58	82.42	0.57	1,627	2,363	504
安足	足利市	1,055	997	94.5	18.36	81.64	0.58	583	814	183
	佐野市	890	865	97.2	19.08	80.92	0.81	699	700	165
	センター計	1,945	1,862	95.7	18.69	81.31	0.69	1,282	1,514	348
県計		16,027	15,389	96.0	15.30	84.70	0.53	8,090	13,035	2,354

(2) 市町村別むし歯有病率年次推移（3歳児）〔栃木県保健福祉部健康増進課調べ〕

(単位：%)

市町村		19年度	20年度	21年度	22年度	23年度	24年度	25年度
宇都宮市		25.18	22.03	19.90	19.56	17.82	17.09	16.26
県西	鹿沼市	30.51	30.18	23.01	27.14	22.06	20.77	18.10
	日光市	31.13	32.94	28.98	28.00	24.17	24.91	23.60
	西方町	41.46	17.02	19.15	38.46			
	センター計	31.07	30.89	25.27	27.83	22.90	22.42	20.40
県東	真岡市	29.08	22.88	22.12	20.82	16.99	23.39	23.10
	益子町	43.08	34.87	26.79	36.36	22.38	18.95	20.30
	茂木町	35.56	25.96	24.53	30.00	20.88	18.31	18.60
	市貝町	40.21	27.37	34.00	25.84	18.95	17.43	20.50
	芳賀町	25.78	22.39	18.84	28.13	21.49	8.07	18.10
	二宮町	48.46	45.67					
	センター計	34.40	27.37	23.65	24.96	18.79	20.33	21.60
県南	栃木市	29.00	30.54	28.83	28.80	24.02	23.29	21.20
	小山市	30.72	23.41	27.72	28.09	27.78	23.39	21.60
	下野市	22.80	24.91	20.95	21.22	14.66	18.70	18.00
	上三川町	32.68	30.65	26.18	25.87	24.46	23.15	24.10
	壬生町	31.23	27.11	24.43	15.67	19.00	19.66	17.00
	野木町	20.48	27.07	21.76	22.51	17.70	13.33	21.80
	岩舟町	33.33	33.91	28.15	24.29	25.83	23.97	18.70
	大平町	23.40	23.37	26.43				
	藤岡町	36.00	33.33	30.61				
	都賀町	24.35	26.53	25.26				
センター計	28.68	26.35	26.29	25.84	23.56	22.02	20.80	
県北	大田原市	40.42	40.92	35.71	27.02	30.69	26.37	26.80
	矢板市	28.80	51.25	31.20	30.71	28.35	28.41	30.80
	那須塩原市	23.58	24.33	21.69	21.17	17.16	16.35	16.80
	さくら市	14.11	19.65	21.29	16.30	9.50	10.16	7.70
	那須烏山市	42.33	32.95	32.64	29.69	29.61	20.97	18.90
	塩谷町	32.20	43.75	28.17	21.52	30.77	25.97	19.00
	高根沢町	28.91	21.52	23.57	23.91	15.87	28.70	19.50
	那須町	40.00	42.29	38.20	32.78	33.77	31.43	36.30
	那珂川町	39.18	42.4	36.56	36.84	27.83	33.33	19.80
	センター計	29.30	31.49	27.51	24.21	21.75	21.28	19.90
安足	足利市	26.37	30.97	29.02	27.43	23.51	22.93	25.60
	佐野市	31.69	30.93	27.87	28.15	23.72	22.69	24.50
	センター計	28.88	30.95	28.52	27.76	23.60	22.82	25.00
県平均		28.48	27.18	24.70	24.14	21.22	20.48	19.84
全国平均		25.86	24.56	22.95	21.54	20.37	19.07	17.91

市町村		26年度	27年度	28年度
宇都宮市		15.22	13.55	12.32
県西	鹿沼市	14.80	18.38	15.74
	日光市	20.18	18.90	18.40
	センター計	17.19	18.60	16.81
県東	真岡市	19.13	18.44	15.97
	益子町	16.85	18.92	21.25
	茂木町	27.54	21.67	10.00
	市貝町	20.00	14.29	13.95
	芳賀町	14.73	15.93	10.00
	センター計	18.86	18.19	15.51
県南	栃木市	17.53	17.83	15.00
	小山市	21.45	17.46	15.36
	下野市	17.29	18.55	10.60
	上三川町	19.29	15.05	21.19
	壬生町	15.64	16.77	13.55
	野木町	17.13	18.50	16.34
センター計	18.89	17.54	14.92	
県北	大田原市	23.76	24.73	20.75
	矢板市	26.88	24.67	25.11
	那須塩原市	15.65	13.91	12.46
	さくら市	7.58	18.72	18.16
	那須烏山市	29.94	13.94	19.77
	塩谷町	30.99	31.91	25.93
	高根沢町	16.27	12.76	10.10
	那須町	37.96	20.75	18.84
	那珂川町	29.09	19.32	37.04
	センター計	19.87	18.27	17.58
安足	足利市	21.52	19.49	18.36
	佐野市	21.15	22.06	19.08
	センター計	21.34	20.70	18.69
県平均		18.17	17.02	15.30
全国平均		17.69	19.40	未公表

図 4-1

平成27年度 市町村別むし歯有病率（3歳児）

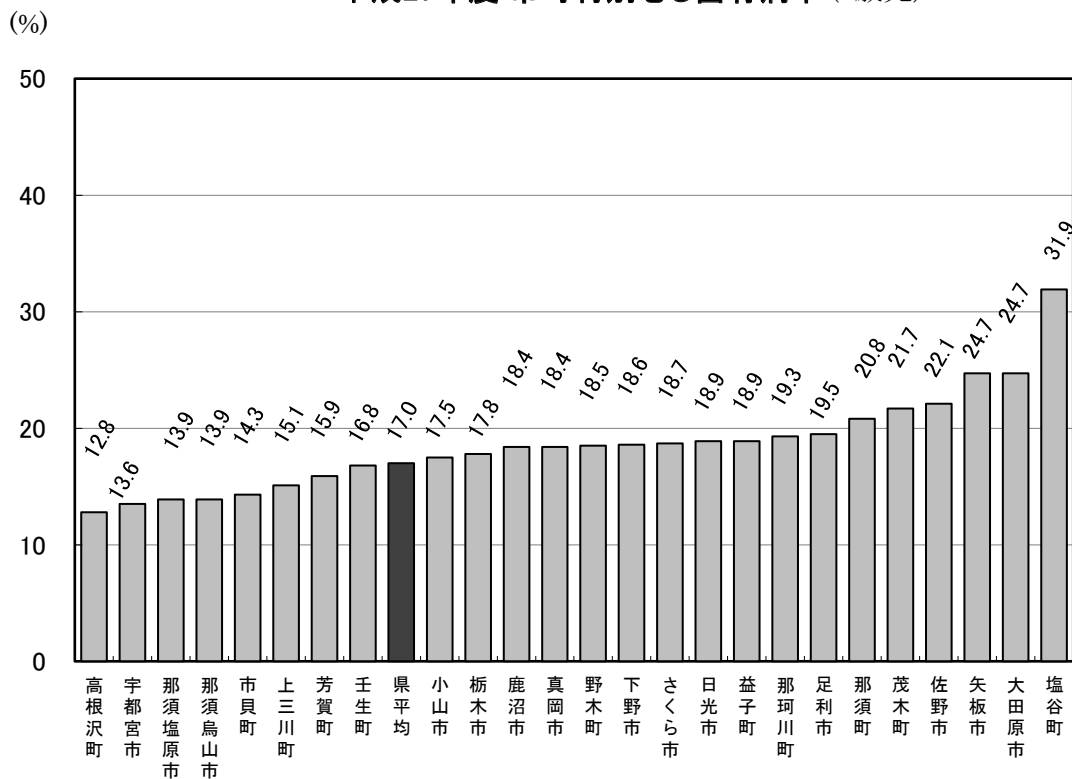


図 4-2

平成28年度 市町村別むし歯有病率（3歳児）

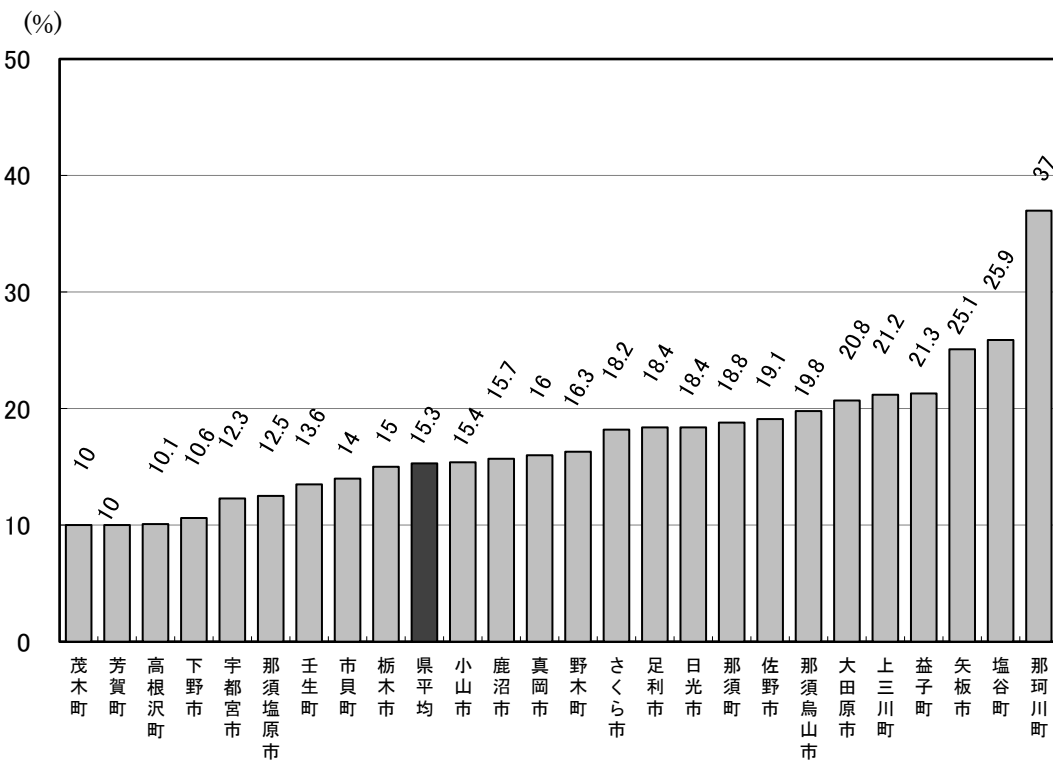


図 5

都道府県別1歳6か月児の一人平均むし歯数（平成 27 年度）

(%)

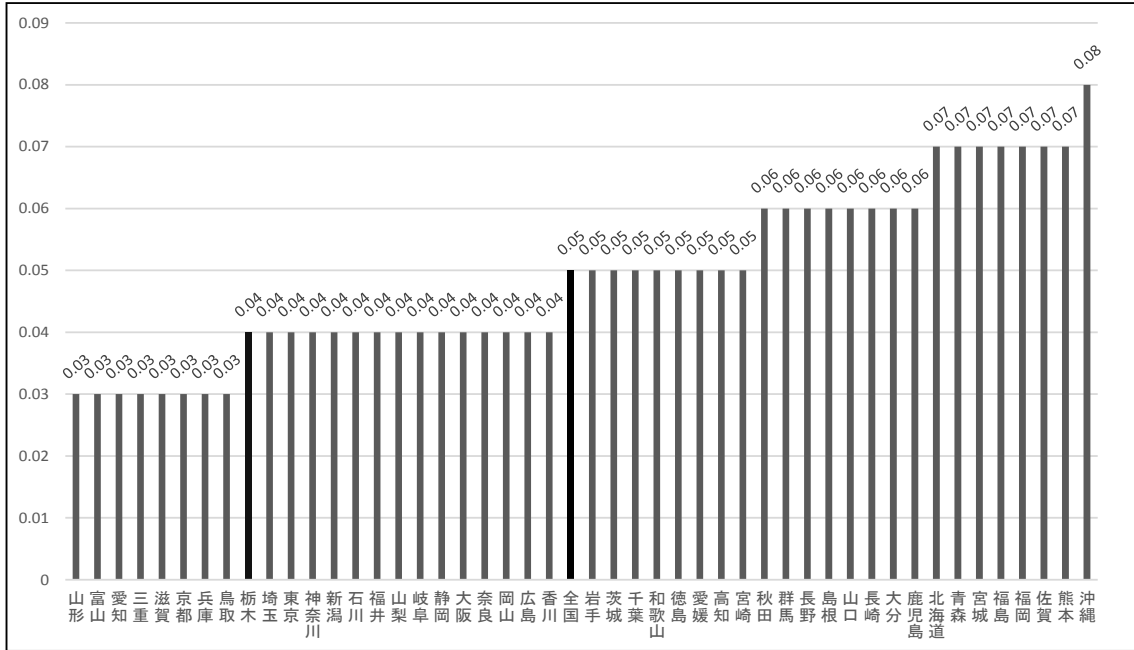


図 6-1

平成27年度 市町村別一人平均むし歯数（3歳児）

(本)

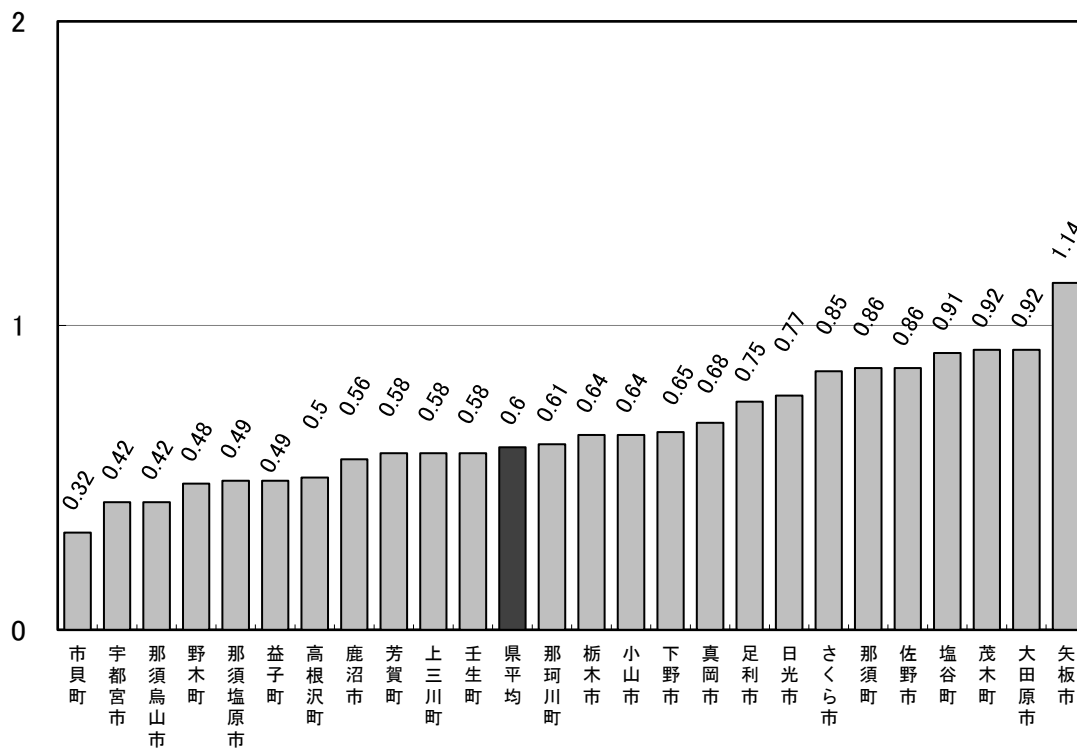
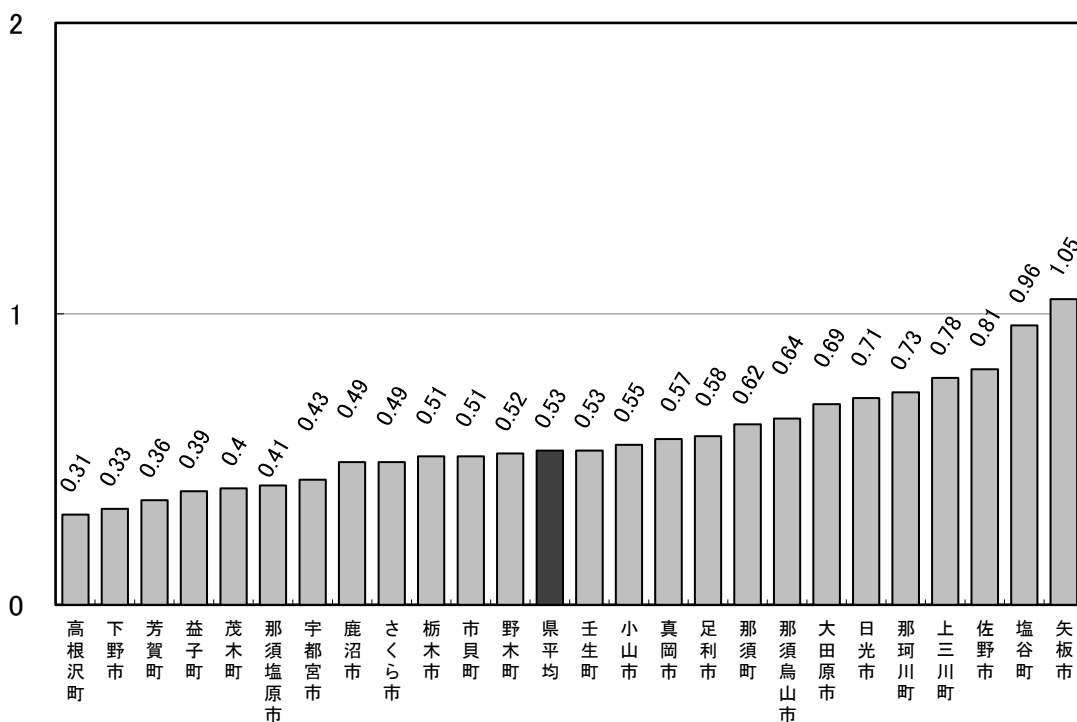


図 6-2

(本)

平成28年度 市町村別一人平均むし歯数（3歳児）



3 学校保健統計調査報告 [出典：文部科学省「平成27年度学校保健統計調査」]

(1) 栃木県の年齢別疾病・異常被患率等の状況

平成27年度の状況

(単位：%)

区分	歯・口腔								
	むし歯（う歯）			歯列・咬合	顎関節	歯垢の状態	歯肉の状態	その他の疾病・異常	
	計	処置完了者	未処置歯のある者						
男	幼稚園 5歳	43.6	18.4	25.2	2.3	0.1	-	0.1	1.0
	小学校 計	56.6	24.8	31.8	3.8	0.0	2.4	1.6	8.2
	6歳	51.6	14.4	37.2	3.1	-	0.6	0.4	6.7
	7歳	58.2	22.3	35.9	3.4	-	1.2	0.6	7.7
	8歳	63.3	27.2	36.1	3.6	-	2.6	1.6	6.5
	9歳	64.6	30.9	33.7	4.1	-	2.1	1.5	7.9
	10歳	57.4	29.8	27.6	4.6	0.1	4.0	2.3	11.2
	11歳	45.2	24.0	21.2	3.8	-	3.8	2.9	9.1
	中学校 計	41.5	23.5	18.0	2.4	0.0	3.1	2.3	3.7
	12歳	38.2	21.9	16.2	2.0	-	2.0	1.5	5.5
	13歳	41.5	23.1	18.4	3.1	-	4.2	3.0	3.3
	14歳	44.8	25.4	19.4	2.0	0.1	3.0	2.4	2.1
	高等学校 計	56.8	31.9	25.0	3.6	0.3	5.8	4.9	1.6
	15歳	51.5	29.7	21.8	4.3	0.2	5.7	4.8	1.7
16歳	57.6	32.8	24.8	3.9	0.5	6.6	4.8	1.6	
17歳	61.7	33.2	28.5	2.7	0.2	5.0	5.1	1.5	
女	幼稚園 5歳	39.1	12.9	26.1	1.9	0.3	0.3	0.3	1.2
	小学校 計	52.6	23.5	29.1	3.3	0.0	1.6	1.0	9.0
	6歳	48.8	14.0	34.8	1.7	-	0.4	0.5	8.4
	7歳	52.5	19.3	33.3	2.7	0.0	1.3	0.6	7.7
	8歳	59.5	26.4	33.1	2.5	0.0	2.0	0.7	8.3
	9歳	59.7	27.8	31.9	4.5	-	2.2	1.8	11.9
	10歳	50.6	27.5	23.1	3.8	0.1	1.8	1.1	10.1
	11歳	44.8	25.3	19.5	4.4	-	2.0	1.3	7.4
	中学校 計	42.0	26.3	15.7	2.2	0.0	1.6	1.8	2.6
	12歳	38.7	24.8	13.9	1.7	-	1.0	1.1	2.9
	13歳	39.1	23.9	15.2	2.3	0.1	2.5	2.6	3.1
	14歳	48.3	30.2	18.1	2.5	0.0	1.1	1.6	1.7
	高等学校 計	60.7	35.9	24.8	3.6	0.8	3.5	2.7	2.1
	15歳	54.2	32.0	22.2	3.5	0.7	3.4	2.4	2.0
16歳	61.2	36.8	24.4	3.8	0.8	4.1	2.9	2.2	
17歳	66.8	39.1	27.7	3.5	0.8	3.0	2.7	2.1	
計	幼稚園 5歳	41.4	15.7	25.6	2.1	0.2	0.1	0.2	1.1
	小学校 計	54.7	24.2	30.5	3.5	0.0	2.0	1.3	8.6
	6歳	50.3	14.2	36.0	2.4	-	0.5	0.5	7.5
	7歳	55.4	20.8	34.6	3.1	0.0	1.3	0.6	7.7
	8歳	61.4	26.8	34.6	3.1	0.0	2.3	1.1	7.3
	9歳	62.2	29.4	32.8	4.3	-	2.1	1.6	9.8
	10歳	54.1	28.7	25.4	4.2	0.1	3.0	1.7	10.7
	11歳	45.0	24.6	20.3	4.1	-	2.9	2.1	8.3
	中学校 計	41.8	24.9	16.9	2.3	0.0	2.3	2.0	3.1
	12歳	38.4	23.3	15.1	1.9	-	1.5	1.3	4.2
	13歳	40.3	23.5	16.8	2.7	0.0	3.4	2.8	3.2
	14歳	46.5	27.7	18.8	2.3	0.1	2.1	2.0	1.9
	高等学校 計	58.7	33.9	24.9	3.6	0.5	4.7	3.8	1.8
	15歳	52.8	30.8	22.0	3.9	0.5	4.6	3.6	1.8
16歳	59.3	34.7	24.6	3.8	0.6	5.4	3.9	1.9	
17歳	64.2	36.1	28.1	3.1	0.5	4.0	3.9	1.8	

平成28年度の状況

（単位：％）

区分		歯・口腔							
		むし歯（う歯）			歯列・咬合	顎関節	歯垢の状態	歯肉の状態	その他の疾病・異常
		計	処置完了者	未処置歯のある者					
男	幼稚園 5歳	36.5	11.9	24.6	3.3	-	0.3	-	1.3
	小学校 計	55.6	25.3	30.2	4.2	0.3	2.8	0.7	8.5
	6歳	48.3	16.8	31.5	2.3	-	0.5	0.0	5.5
	7歳	56.8	22.2	34.6	4.2	0.2	1.7	0.3	6.6
	8歳	61.4	28.1	33.3	4.2	0.2	2.3	0.6	6.4
	9歳	64.9	32.1	32.7	5.1	0.6	3.8	1.1	10.5
	10歳	55.4	29.1	26.3	4.2	0.2	3.8	1.0	11.8
	11歳	46.6	23.4	23.2	4.9	0.3	4.8	1.1	10.1
	中学校 計	41.8	23.6	18.3	5.3	0.1	5.0	3.5	5.9
	12歳	43.5	25.1	18.5	6.5	0.1	5.5	4.1	9.0
	13歳	40.4	22.5	17.9	4.0	0.2	4.7	3.2	5.3
	14歳	41.5	23.1	18.4	5.3	0.1	4.8	3.2	3.6
	高等学校 計	50.9	27.2	23.7	5.0	0.6	8.7	7.8	0.8
	15歳	45.1	24.1	21.0	5.9	0.8	9.5	8.0	0.8
16歳	50.1	27.8	22.3	4.5	0.5	8.4	7.9	0.7	
17歳	57.8	29.9	27.9	4.6	0.6	8.0	7.3	0.9	
女	幼稚園 5歳	31.2	8.1	23.1	4.2	-	0.4	-	1.3
	小学校 計	53.1	26.0	27.1	4.2	0.3	1.8	0.7	8.7
	6歳	49.4	18.6	30.8	4.2	-	0.6	0.1	6.8
	7歳	51.7	22.5	29.2	4.3	0.2	1.4	0.2	5.9
	8歳	58.9	26.7	32.2	3.1	0.3	1.4	0.5	7.1
	9歳	58.6	31.4	27.3	4.2	0.4	2.8	0.7	10.9
	10歳	54.6	30.6	24.0	3.8	0.4	1.8	1.2	10.5
	11歳	45.2	25.9	19.3	5.4	0.4	2.7	1.5	10.8
	中学校 計	43.1	25.7	17.4	5.0	0.2	2.3	1.5	4.4
	12歳	42.5	25.8	16.7	6.1	0.2	2.4	1.1	7.1
	13歳	44.2	25.8	18.4	4.1	0.2	2.3	1.8	3.4
	14歳	42.6	25.4	17.2	4.9	0.3	2.1	1.6	2.9
	高等学校 計	56.8	34.2	22.6	6.0	0.9	4.8	4.6	0.7
	15歳	52.1	30.8	21.2	6.3	1.3	5.1	4.8	0.9
16歳	57.0	35.9	21.1	6.2	0.7	4.9	4.7	0.8	
17歳	61.5	35.9	25.6	5.4	0.8	4.3	4.2	0.5	
計	幼稚園 5歳	33.9	10.1	23.9	3.7	-	0.3	-	1.3
	小学校 計	54.3	25.6	28.7	4.2	0.3	2.3	0.7	8.6
	6歳	48.8	17.7	31.1	3.2	-	0.5	0.1	6.1
	7歳	54.4	22.4	32.0	4.3	0.2	1.5	0.3	6.2
	8歳	60.2	27.4	32.8	3.7	0.3	1.8	0.5	6.7
	9歳	61.8	31.7	30.1	4.6	0.5	3.4	0.9	10.7
	10歳	55.0	29.8	25.2	4.0	0.3	2.8	1.1	11.2
	11歳	45.9	24.6	21.3	5.1	0.3	3.8	1.3	10.4
	中学校 計	42.5	24.6	17.8	5.1	0.2	3.6	2.5	5.2
	12歳	43.0	25.4	17.6	6.3	0.1	3.9	2.6	8.1
	13歳	42.3	24.1	18.1	4.1	0.2	3.5	2.5	4.4
	14歳	42.1	24.3	17.8	5.1	0.2	3.5	2.4	3.2
	高等学校 計	53.9	30.6	23.2	5.5	0.8	6.8	6.2	0.8
	15歳	48.5	27.3	21.1	6.1	1.0	7.4	6.5	0.9
16歳	53.5	31.7	21.7	5.3	0.6	6.7	6.4	0.7	
17歳	59.6	32.8	26.8	5.0	0.7	6.2	5.8	0.7	

(2) 幼稚園・小・中・高等学校 むし歯の被患率

〔出典：文部科学省「学校保健統計調査」〕

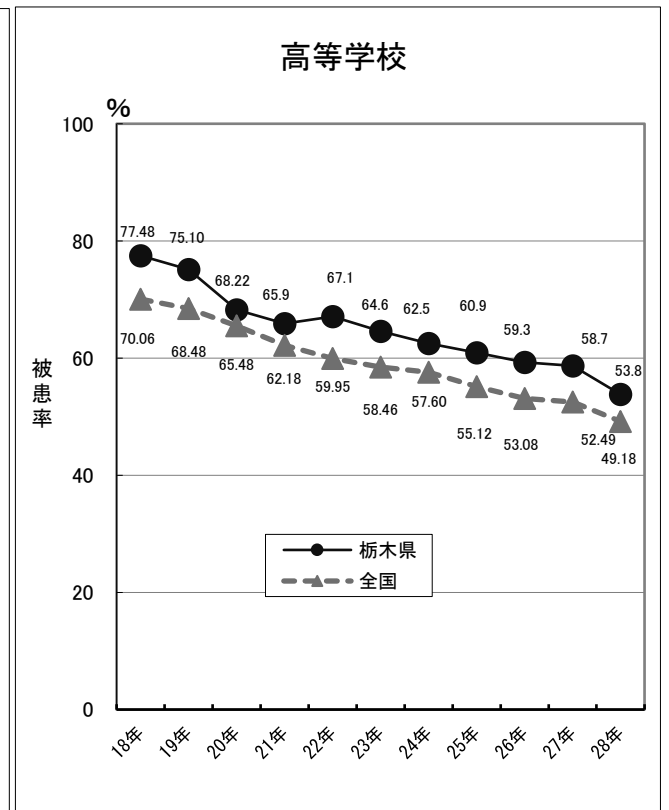
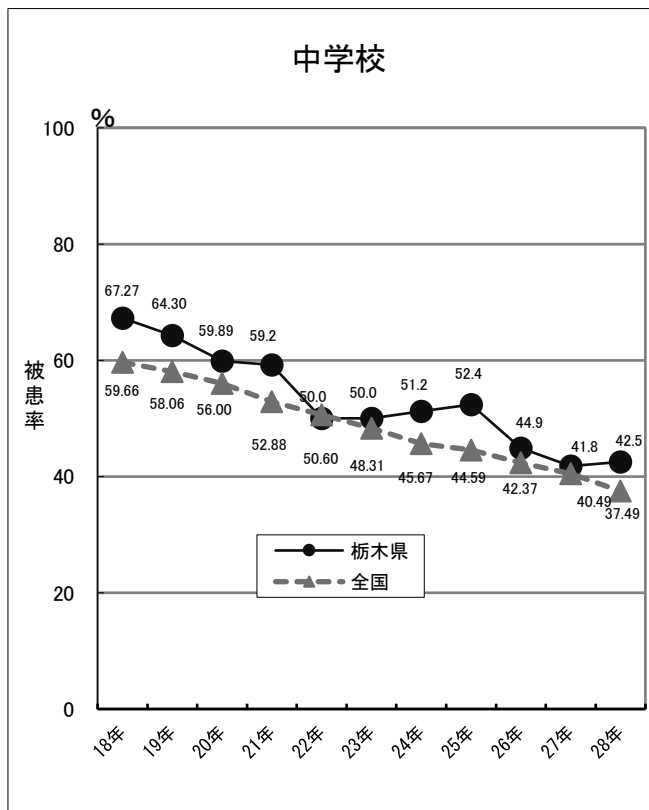
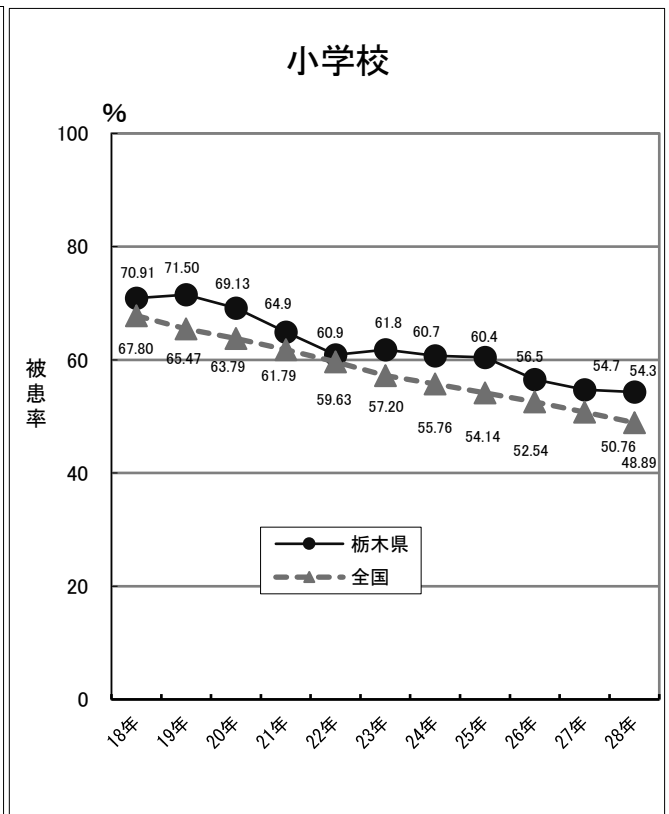
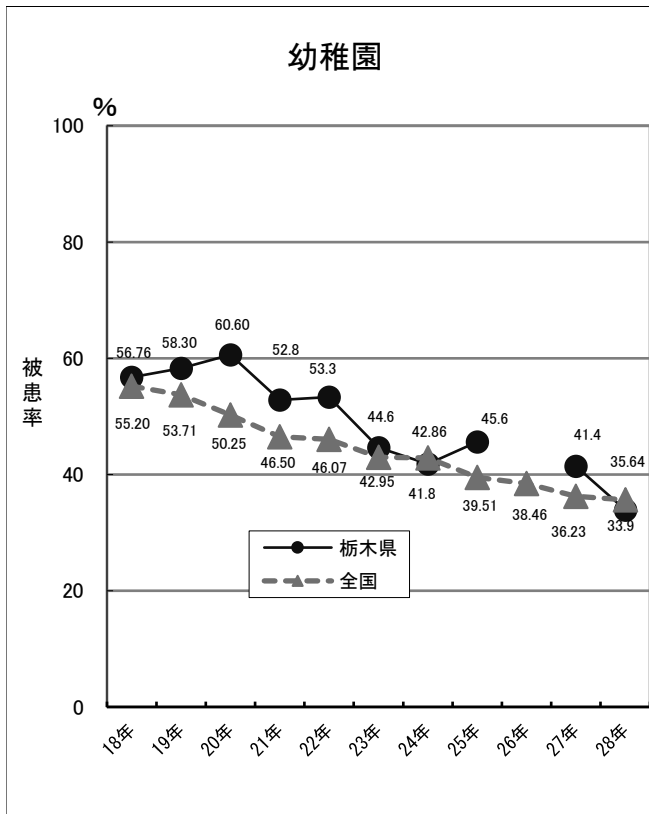
① 県内のむし歯被患率の推移

(単位%)

		平成20年	平成21年	平成22年	平成23年	平成24年	平成25年	平成26年	平成27年	平成28年	
幼稚園 5歳	むし歯	計	60.60	52.80	53.3	44.6	41.8	45.6	X	41.4	33.9
		処置完了者	24.72	20.70	17.7	16.2	16.1	18.2	X	15.7	10.1
		未処置歯のある者	35.89	32.20	35.6	28.3	25.8	27.4	X	25.6	23.9
		平成20年	平成21年	平成22年	平成23年	平成24年	平成25年	平成26年	平成27年	平成28年	
小学校計	むし歯	計	69.13	64.90	60.9	61.8	60.7	60.4	56.5	54.7	54.3
		処置完了者	31.53	29.00	26.7	28.7	26.0	27.1	26.6	24.2	25.6
		未処置歯のある者	37.60	35.90	34.2	33.1	34.7	33.3	29.9	30.5	28.7
		平成20年	平成21年	平成22年	平成23年	平成24年	平成25年	平成26年	平成27年	平成28年	
中学校計	むし歯	計	59.89	59.20	50.0	50.0	51.2	52.4	44.9	41.8	42.5
		処置完了者	33.51	34.40	29.6	28.3	30.3	28.4	25.3	24.9	24.6
		未処置歯のある者	26.38	24.80	20.4	21.7	20.8	24.0	19.6	16.9	17.8
		平成20年	平成21年	平成22年	平成23年	平成24年	平成25年	平成26年	平成27年	平成28年	
高等学校計	むし歯	計	68.22	65.90	67.1	64.6	62.5	60.9	59.3	58.7	53.8
		処置完了者	41.85	37.40	39.6	36.5	35.3	32.9	36.8	33.9	30.6
		未処置歯のある者	26.37	28.50	27.5	28.1	27.2	28.0	22.6	24.9	23.2

② 県内のむし歯被患率の推移及び全国比

〔出典：文部科学省「学校保健統計調査」〕



(3) 12歳の永久歯の1人当り平均むし歯等数 [出典：文部科学省「平成28年度学校保健統計調査」]

図7 12歳児の永久歯の1人当り平均むし歯(う歯)等数

(単位:本)

区分	計	平成27年度					平成28年度				
		喪失歯数	計	むし歯(う歯)		喪失歯数	計	むし歯(う歯)			
				処置歯数	未処置歯数			処置歯数	未処置歯数		
栃木県	計	1.0	0.0	1.0	0.7	0.3	1.1	0.0	1.1	0.7	0.4
	男	0.9	0.0	0.9	0.6	0.3	1.0	0.0	1.0	0.6	0.4
	女	1.0	0.0	1.0	0.7	0.3	1.1	0.0	1.1	0.7	0.4
全国	計	0.90	0.01	0.89	0.55	0.34	0.84	0.01	0.83	0.51	0.31
	男	0.83	0.01	0.82	0.50	0.32	0.77	0.01	0.76	0.46	0.30
	女	0.98	0.02	0.96	0.60	0.36	0.92	0.02	0.90	0.57	0.33

図8 12歳児の永久歯の1人当り平均むし歯等数の推移(全国比)

(本)

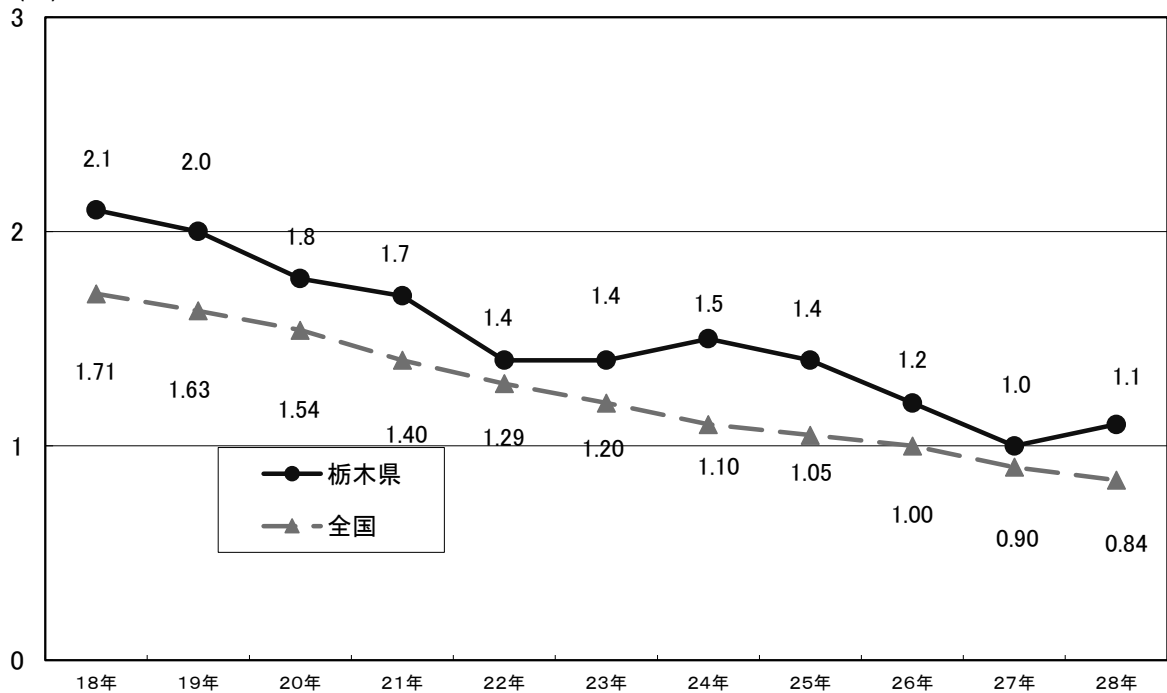


図9-1

都道府県別 12歳児の永久歯の1人当り平均むし歯等数（平成27年度）

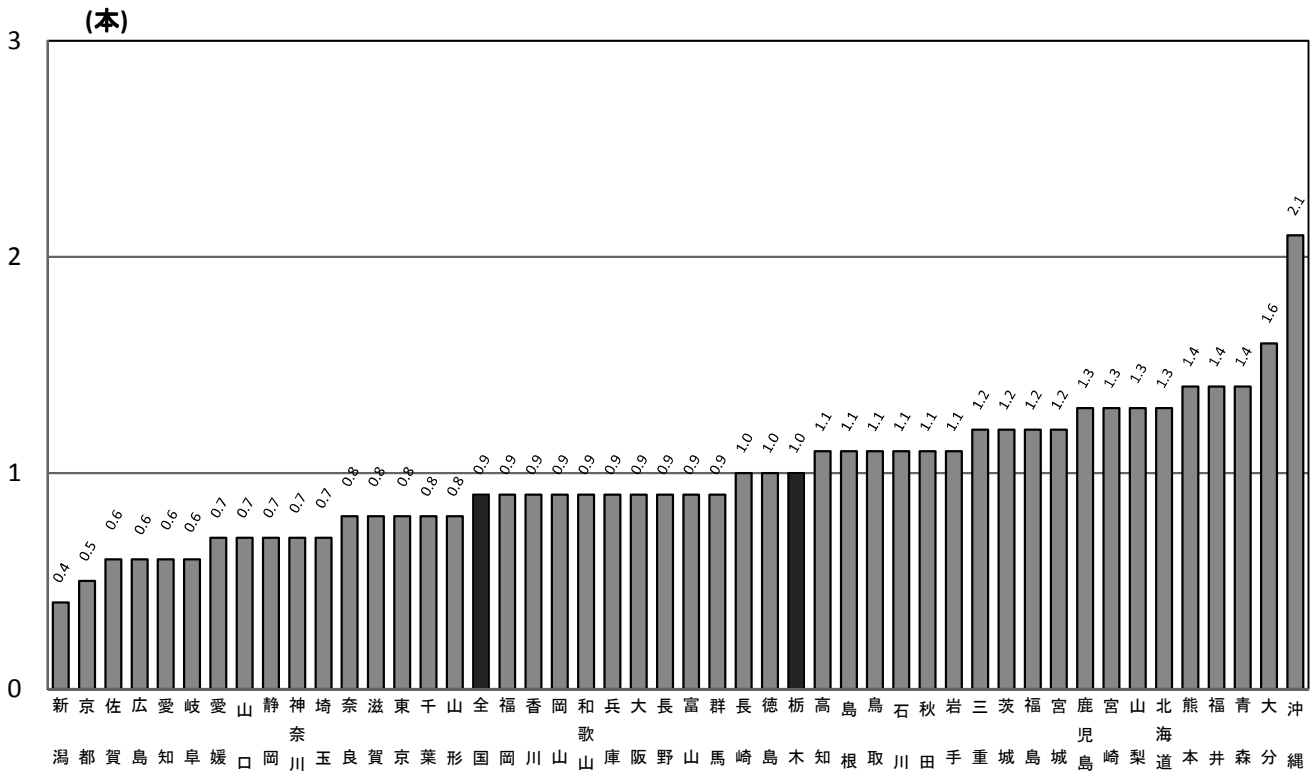
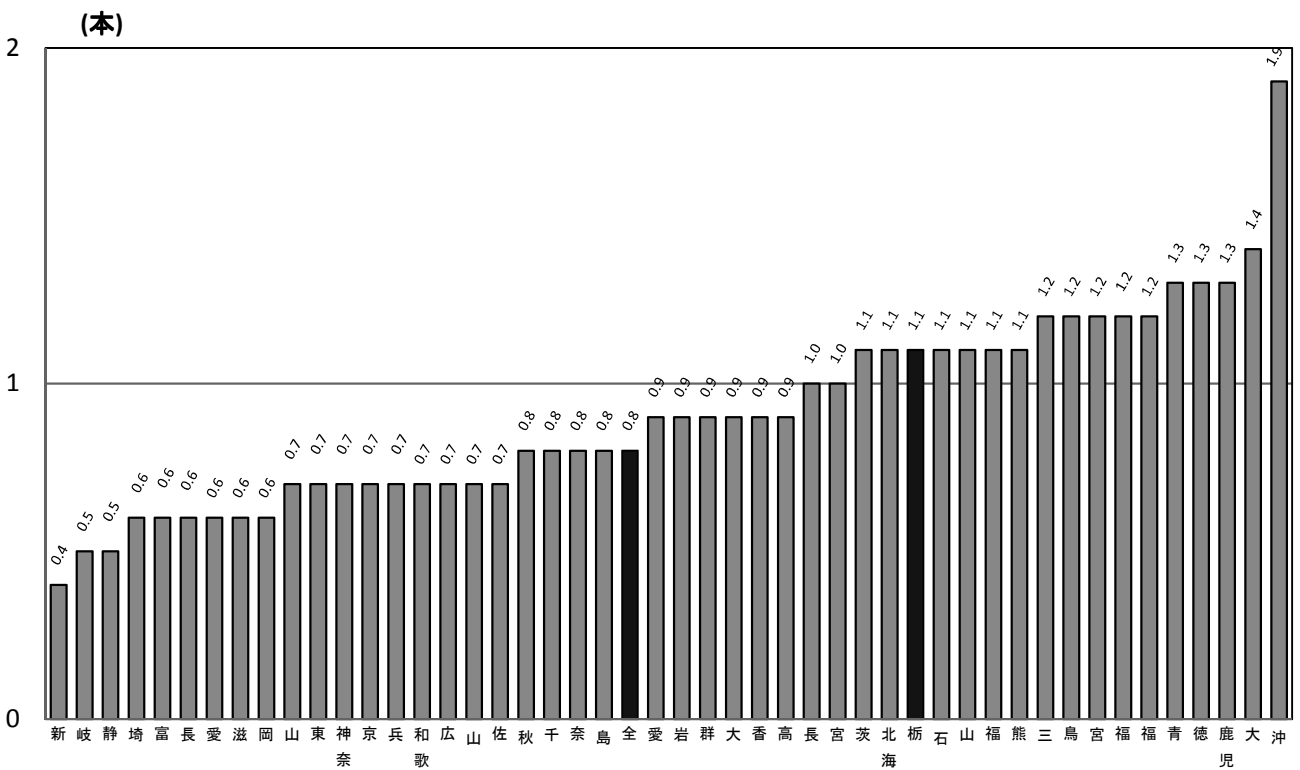


図9-2

都道府県別 12歳児の永久歯の1人当り平均むし歯数（平成28年）



4 施設における集団応用フッ化物洗口実態調査

(1) 市町村別 フッ化物洗口の実施状況

[栃木県保健福祉部健康増進課調べ]

市町村名	実施施設数				実施人数			
	平成22年度	平成24年度	平成26年度	平成28年度	平成22年度	平成24年度	平成26年度	平成28年度
宇都宮市	2	3	1	2	592	485	75	199
鹿沼市	1	1	0	1	63	73	0	62
日光市	28	26	26	26	3,609	4,106	3,952	3,724
真岡市	0	1	0	0	0	50	0	0
益子町	0	0	0	0	0	0	0	0
茂木町	0	0	0	0	0	0	0	0
市貝町	0	2	0	1	0	125	0	126
芳賀町	0	0	0	0	0	0	0	0
栃木市	4	5	2	3	547	482	338	531
小山市	0	0	0	0	0	0	0	0
下野市	0	0	0	0	0	0	0	0
上三川町	4	0	0	0	828	0	0	0
壬生町	0	0	0	0	0	0	0	0
野木町	0	0	0	0	0	0	0	0
岩舟町	5	1	0	0	622	572	0	0
大田原市	35	32	31	23	6,346	5,821	5,573	3,587
矢板市	0	0	0	0	0	0	0	0
那須塩原市	0	3	0	0	0	222	0	0
さくら市	0	0	0	0	0	0	0	0
那須烏山市	1	2	0	2	130	286	0	235
塩谷町	0	0	0	0	0	0	0	0
高根沢町	0	0	0	6	0	0	0	1489
那須町	13	13	13	10	1,358	1,290	1,164	1,064
那珂川町	7	7	4	3	383	363	258	361
足利市	1	1	2	1	443	442	605	421
佐野市	3	3	0	5	729	760	0	726
合計	104	100	79	83	15,650	15,077	11,965	12,525

(2) 都道府県別フッ化物洗口の実施状況

(NPO法人日本むし歯予防フッ素推進会議・WHO口腔保健協力センター・公益財団法人8020推進財団共同調査より)
2016年3月（2015年度末）現在

都道府県名	実施施設数				実施人数			
	平成22年度	平成24年度	平成26年度	平成28年度	平成22年度	平成24年度	平成26年度	平成28年度
北海道	186	414	1,031	1,203	10,225	20,791	75,095	94,847
青森県	39	33	34	44	5,135	5,486	4,541	4,858
岩手県	114	133	155	158	3,242	5,506	5,544	5,573
宮城県	132	135	173	207	9,336	7,289	8,260	9,651
秋田県	275	381	446	456	22,412	41,799	51,480	52,725
山形県	114	92	86	83	10,901	9,707	9,306	8,714
福島県	81	79	74	72	10,728	8,666	8,392	7,978
茨城県	5	4	12	15	558	256	529	720
栃木県	104	100	79	84	15,650	15,077	11,965	12,525
群馬県	76	81	83	78	3,766	3,810	3,912	3,403
埼玉県	91	126	176	297	12,772	20,456	30,828	56,853
千葉県	103	125	147	184	8,611	11,148	12,441	18,404
東京都	4	12	15	32	367	1,120	1,190	1,887
神奈川県	20	28	31	33	1,101	1,375	1,355	1,293
新潟県	906	929	1,005	1,048	90,502	93,002	104,839	116,145
富山県	299	226	212	211	32,577	31,989	30,836	29,792
石川県	35	29	28	27	1,105	663	727	630
福井県	20	28	99	117	708	953	3,297	4,096
山梨県	17	17	24	22	730	672	766	563
長野県	147	178	159	178	24,610	26,613	25,315	29,331
岐阜県	175	195	201	245	28,929	33,015	35,441	43,644
静岡県	528	582	654	643	40,694	41,364	45,898	47,549
愛知県	666	782	913	1,098	109,390	121,629	131,534	148,315
三重県	45	66	101	121	1,727	2,260	3,888	4,327
滋賀県	100	91	102	104	11,827	11,327	12,110	12,836
京都府	336	366	388	394	84,303	96,804	100,615	98,094
大阪府	5	17	15	9	498	1,078	1,248	957
兵庫県	261	277	295	308	11,153	12,632	14,907	15,657
奈良県	30	50	70	70	2,809	3,545	5,133	4,848
和歌山県	112	116	125	131	12,142	10,823	10,835	12,500
鳥取県	49	86	102	112	1,850	2,713	3,640	4,314
島根県	227	262	285	264	16,962	28,722	29,008	29,416
岡山県	15	26	33	36	3,236	3,543	3,430	4,068
広島県	50	47	41	44	1,756	1,687	1,562	1,568
山口県	218	258	264	268	36,625	37,928	37,319	36,983
徳島県	6	6	5	8	98	159	59	129
香川県	113	115	114	121	16,482	19,406	18,391	21,007
愛媛県	156	180	187	199	20,965	23,127	23,207	29,339
高知県	60	101	167	284	2,031	4,349	7,936	10,876
福岡県	25	43	31	21	2,073	3,405	2,654	1,681
佐賀県	466	469	460	488	61,368	63,152	65,462	67,829
長崎県	186	184	323	633	9,255	9,402	16,303	48,235
熊本県	318	363	479	882	11,805	13,319	21,259	86,780
大分県	45	65	86	120	1,655	2,356	2,933	4,543
宮崎県	221	292	383	427	8,852	22,843	42,108	50,126
鹿児島県	192	197	231	289	6,841	7,125	8,440	16,526
沖縄県	170	198	211	235	7,264	7,564	10,551	10,442
全国	7,543	8,584	10,335	12,103	777,626	891,655	1,046,489	1,272,577

5. 歯周疾患検診（健康増進事業）実施状況

(1) 市町村別実施状況（平成27年度）

〔出典：厚生労働省「地域保健・健康増進事業報告」〕

（単位：人）

市町村名	受診者数			受診者数			検査結果			受診者数			検査結果		
	計	男	女	40歳		要 精 検 者	要 指 導 者	異 常 認 め ず	50歳		要 精 検 者	要 指 導 者	異 常 認 め ず		
				男	女				男	女					
宇都宮市	1,338	369	969	94	294	339	18	31	41	210	231	7	13		
鹿沼市	413	176	237	45	69	95	14	5	37	47	66	14	4		
日光市	-	-	-	-	-	-	-	-	-	-	-	-	-		
真岡市	456	193	263	58	73	111	11	9	48	72	103	7	10		
益子町	79	29	50	4	10	7	5	2	4	13	10	5	2		
茂木町	42	9	33	-	5	4	1	-	2	9	7	4	-		
市貝町	16	6	10	1	1	-	2	-	2	1	2	1	-		
芳賀町	28	11	17	-	4	4	-	-	2	5	7	-	-		
栃木市	530	184	346	43	89	122	8	2	37	67	98	2	4		
小山市	192	73	119	9	25	24	5	5	8	25	28	-	5		
下野市	64	13	51	4	18	17	3	2	3	12	8	2	5		
上三川町	28	9	19	2	8	9	1	-	1	2	3	-	-		
壬生町	142	64	78	16	20	16	13	7	9	13	14	4	4		
野木町	72	30	42	-	2	1	-	1	3	10	10	-	3		
大田原市	282	108	174	23	32	35	12	8	17	36	40	2	11		
矢板市	25	6	19	-	8	8	-	-	1	5	5	1	-		
那須塩原市	486	173	313	42	91	117	4	12	25	50	65	2	8		
さくら市	94	38	56	20	28	33	9	6	10	12	17	3	2		
那須烏山市	29	7	22	-	4	4	-	-	1	4	5	-	-		
塩谷町	1	-	1	-	-	-	-	-	-	1	1	-	-		
高根沢町	20	2	18	-	6	6	-	-	-	3	2	-	1		
那須町	59	22	37	4	10	12	-	2	3	2	4	-	1		
那珂川町	39	14	25	1	2	2	1	-	3	4	6	1	-		
足利市	90	28	62	6	9	8	1	6	2	9	8	2	1		
佐野市	364	117	247	33	69	20	75	7	15	51	19	44	3		
計	4,889	1,681	3,208	405	877	994	183	105	274	663	759	101	77		

※日光市は、条例に基づく19歳以上の全市民を対象とした歯周疾患検診の受診者数

実施市町数	24/25
-------	-------

市町村名	受診者数		検査結果			受診者数		検査結果		
	60歳		要 精 検 者	要 指 導 者	異 常 認 め ず	70歳		要 精 検 者	要 指 導 者	異 常 認 め ず
	男	女				男	女			
宇都宮市	54	211	241	9	15	180	254	386	20	28
鹿沼市	49	66	94	14	7	45	55	78	16	6
日光市	-	-	-	-	-	-	-	-	-	-
真岡市	41	61	91	5	6	46	57	85	7	11
益子町	11	16	18	5	4	10	11	12	5	4
茂木町	5	13	14	4	-	2	6	6	2	-
市貝町	2	5	4	3	-	1	3	3	1	-
芳賀町	3	5	8	-	-	6	3	8	-	1
栃木市	51	107	151	2	5	53	83	123	1	12
小山市	10	21	28	2	1	46	48	84	2	8
下野市	3	12	14	1	-	3	9	10	-	2
上三川町	4	5	8	1	-	2	4	6	-	-
壬生町	16	19	22	6	7	23	26	29	13	7
野木町	10	20	26	-	4	17	10	21	3	3
大田原市	30	63	65	6	22	38	43	17	4	60
矢板市	3	2	4	-	1	2	4	6	-	-
那須塩原市	42	86	112	3	13	64	86	140	2	8
さくら市	6	12	14	2	2	2	4	4	2	-
那須烏山市	3	5	6	1	1	3	9	9	2	1
塩谷町	-	-	-	-	-	-	-	-	-	-
高根沢町	2	4	6	-	-	-	5	5	-	-
那須町	5	12	15	1	1	10	13	20	1	2
那珂川町	5	12	16	-	1	5	7	9	-	3
足利市	10	17	17	9	1	10	27	29	4	4
佐野市	28	55	13	63	7	41	72	13	92	8
計	393	829	987	137	98	609	839	1,103	177	168

(2) 市町村別実施状況（平成28年度）

〔栃木県保健福祉部健康増進課調べ〕

(単位:人)

市町村名	受診者数			40歳		検査結果			50歳		検査結果				
				対象者数	受診者数		要精検者	要指導者	異常認めず	対象者数	受診者数		要精検者	要指導者	異常認めず
	対象者数	受診者数	受診率(%)		男	女					男	女			
宇都宮市	11,463	1,274	11.1	2,353	100	304	350	23	31	1,616	28	142	155	3	12
鹿沼市	5,090	379	7.4	1,306	34	56	70	14	6	1,083	29	39	49	14	5
※日光市	4,328	26	0.6	967	3	9	-	-	-	946	1	3	-	-	-
真岡市	4,202	526	12.5	1,180	39	85	103	9	12	869	37	65	92	3	7
益子町	1,323	83	6.3	327	5	14	11	3	5	280	4	13	10	4	3
茂木町	729	18	2.5	147	1	3	1	3	0	137	0	2	2	0	0
市貝町	618	22	3.6	152	4	3	4	2	1	143	0	2	2	0	0
芳賀町	844	26	3.1	205	1	3	4	0	0	163	1	2	1	0	2
栃木市	8,695	690	7.9	2,142	48	96	124	10	10	1,808	26	85	96	11	4
小山市	3,550	159	4.5	615	5	26	15	12	4	463	3	4	6	1	0
下野市	2,977	60	2.0	808	4	14	16	0	2	647	3	9	12	0	0
上三川町	1,668	68	4.1	448	4	12	11	4	1	412	3	12	13	1	1
壬生町	2,102	148	7.0	531	11	27	23	2	13	425	6	17	13	3	4
野木町	1,380	48	3.5	344	2	3	5	0	0	272	3	4	7	0	0
大田原市	3,753	186	5.0	1,001	13	37	38	4	7	774	8	24	24	0	6
矢板市	1,660	31	1.9	445	1	10	8	3	0	376	1	3	3	0	1
那須塩原市	6,106	519	8.5	1,678	37	89	61	43	22	1,380	24	58	36	30	16
さくら市	2,123	153	7.2	706	28	41	30	27	8	483	10	22	14	11	4
那須烏山市	1,304	21	1.6	324	1	1	0	1	1	272	0	1	1	0	0
塩谷町	590	4	0.7	101	0	1	0	1	0	128	0	1	0	1	0
高根沢町	1,451	11	0.8	392	0	1	1	0	0	359	0	0	0	0	0
那須町	1,420	82	5.8	275	4	10	11	1	2	262	1	4	4	0	1
那珂川町	896	43	4.8	172	0	1	1	0	0	170	3	4	6	0	1
足利市	7,843	90	1.1	2,150	6	8	7	4	3	1,948	6	12	15	3	0
佐野市	5,922	120	2.0	1,647	17	36	38	12	2	1,421	1	10	6	1	4
計	82,037	4,787	5.8	20,416	368	890	932	178	130	16,837	198	538	567	86	71
				40歳 6.2%						50歳 4.4%					

※日光市は、条例に基づく19歳以上の全市民を対象とした歯周疾患検診の受診者数

（単位：人）

市町村名	60歳			検査結果			70歳			検査結果		
	対象者数	受診者数		要精検者	要指導者	異常認めず	対象者数	受診者数		要精検者	要指導者	異常認めず
		男	女					男	女			
宇都宮市	2,992	46	187	207	13	13	4,502	196	271	421	22	24
鹿沼市	1,409	35	51	67	13	6	1,292	64	71	107	20	8
※日光市	1,206	3	4	-	-	-	1,209	2	1	-	-	-
真岡市	1,116	46	72	108	6	4	1,037	90	92	159	16	7
益子町	377	6	14	12	5	3	339	17	10	17	6	4
茂木町	234	5	3	4	4	0	211	2	2	3	1	0
市貝町	186	3	3	4	0	2	137	6	1	4	3	0
芳賀町	229	3	5	6	2	0	247	5	6	10	1	0
栃木市	2,230	69	104	146	23	4	2,515	105	157	242	14	6
小山市	1,025	7	28	22	11	2	1,447	39	47	49	31	6
下野市	778	0	13	12	0	1	744	7	10	16	0	1
上三川町	441	5	17	12	10	0	367	5	10	10	5	0
壬生町	535	15	23	27	2	9	611	28	21	26	2	21
野木町	494	5	11	10	3	3	270	9	11	15	2	3
大田原市	1,051	12	27	31	3	4	927	28	37	44	8	7
矢板市	500	2	3	4	0	1	339	7	4	9	0	2
那須塩原市	1,505	37	81	60	36	22	1,543	67	126	80	72	41
さくら市	562	12	30	19	16	4	372	5	5	2	4	3
那須烏山市	460	3	6	4	3	2	248	2	7	4	3	2
塩谷町	170	0	2	1	1	0	191	0	0	0	0	0
高根沢町	384	4	3	7	0	0	316	2	1	0	3	0
那須町	434	7	14	17	0	4	449	21	21	35	1	6
那珂川町	315	8	11	17	0	2	239	5	11	15	0	1
足利市	1,984	6	9	11	4	0	1,761	13	30	29	4	10
佐野市	1,715	6	22	21	5	2	1,139	9	19	20	5	3
計	22,332	345	743	829	160	88	22,452	734	971	1,317	223	155
受診率	60歳 4.9%						70歳 7.6%					

6. 市町村の歯科保健に関する計画等の策定状況

〔栃木県保健福祉部健康増進課調べ〕

No.	市町村名	プラン名	歯科保健に関する目標項目	現状値	目標値	策定年月	改定年月	歯科保健条例	歯科保健基本計画
1	宇都宮市	第2次健康うつのみや21	<ul style="list-style-type: none"> ・むし菌のない幼児(3歳児)の割合 ・フッ化物塗布を受ける幼児の割合 ・12歳児の一人平均むし歯数(DMF数) ・60歳(55～64歳)で24本以上自分の歯がある人の割合 ・80歳(75～84歳)で20本以上自分の歯がある人の割合 ・4mm以上の歯周ポケットのある人の割合(40歳) ・4mm以上の歯周ポケットのある人の割合(50歳) ・定期的に歯科健診を受ける成人の割合 ・歯周病と言われたが、治療や取り組みをしていない人の割合(男性) ・歯周病と言われたが、治療や取り組みをしていない人の割合(女性) 	80.4% 55.5% 1.2本 57.9% 35.7% 39.0% 54.2% 26.6% 20.5% 14.8%	93.0% 65.0% 0本 70.0% 55.0% 29.0% 41.0% 50.0% 10.0% 5.0%	H25.3		検討中	H25～H29
2	鹿沼市	健康かめま21	<ul style="list-style-type: none"> ・歯科検診を受診する妊婦の割合 ・むし菌のない児の割合(3歳児) ・むし菌のない児の割合(5歳児) ・小学生でむし菌の処置完了している児の割合 ・中学生でむし菌の処置完了している児の割合 ・中学校・高校性における歯肉に炎症所見のある人の割合 ・40歳で進行した歯周炎を有する人の割合 ・40歳で未処置歯を有する人の割合 ・40歳で喪失歯のない人の割合 ・40歳で歯周疾患検診を受診した人の割合 ・60歳で進行した歯周炎を有する人の割合 ・60歳で未処置歯を有する人の割合 ・60歳で24歯以上自分の歯を有する人の割合 ・80歳で20歯以上自分の歯を有する人の割合 ・障害者入所施設での定期的な歯科健診を実施している割合 ・介護施設での定期的な歯科健診を実施している割合 ・口腔ケアについて指導を受けたことがある施設 ・過去1年間に歯科健康診査を実施した事業所の割合 	9.6% 79.2% 43.5% 66.0% 36.0% 26.0% 22.2% 48.6% 77.8% 9.4% 26.9% 33.1% 62.7% 34.1% 33.3% 38.1% 66.7% 7.5%	15.0% 90.0% 55.0% 80.0% 50.0% 20.0% 18.0% 33.0% 85.0% 12.0% 22.0% 20.0% 65.0% 40.0% 100.0% 52.4% 100.0% 10.0%	H16.3	H24.3	制定済 H25.4	H26～H30
3	日光市	健康につこう21	<ul style="list-style-type: none"> ・大人のむし菌が子どもに移るということについて知っている割合 ・歯周病と全身の健康との関わりについて知らない割合の減少 ・むし菌のない1歳6か月児の割合の増加 ・むし菌のない3歳児の割合の増加 ・仕上げ磨きをいつもしている割合の増加(小学3年生) ・12歳児(中学1年生)の永久歯の一人平均むし歯数の減少 ・むし菌のない12歳児(中学1年生)の割合の増加 ・中学生の歯周疾患要観察者(GO)の割合の減少 ・中学生の歯周疾患要精検者(G)の割合の減少 ・歯周病と全身の健康との関わりについて知らない割合の減少(青年期) ・むし菌がある人の割合の減少(青年期) ・歯周病にかかる人の割合の減少(青年期) ・市が行う歯科健康診査受診率の増加(19～39歳) ・歯周病と全身の健康との関わりについて知らない割合の減少(壮年期) ・むし菌がある人の割合の減少(壮年期) ・歯周病にかかる人の割合の減少(壮年期) ・市が行う歯科健康診査受診率の増加(40～64歳) ・60歳(55歳～64歳)で24本以上の自分の歯を有する人の割合の増加 ・歯周病と全身の健康との関わりについて知らない割合の減少(高齢期) ・むし菌がある割合の減少(高齢期) ・歯周病にかかる人の割合の減少(高齢期) ・80歳(75歳～84歳)で20本以上自分の歯を有する人の割合の増加 ・70歳代(65歳～74歳)におけるむせずに何でも食べられる咀嚼良好者の割合の増加 	97.8% 25.5% 97.0% 81.1% 20.0% 1.0本 49.8% 36.2% 5.7% 42.1% 49.1% 36.8% 1.0% 31.5% 40.7% 48.5% 0.80% 52.7% 36.9% 38.1% 53.6% 27.0% 93.0%	98.0% 30.0% 100.0% 90.0% 30.0% 1.0本 60.0% 30.0% 5.0% 40.0% 35.0% 34%(変更) 5.0% 30.0% 20.0% 45%(変更) 5.0% 50.0% 30.0% 20.0% 51%(変更) 35.0% 96.0%	H20.3	H25.11	制定済 H23.7	H25～H30
4	真岡市	真岡市健康21プラン	<ul style="list-style-type: none"> ・むし菌のない幼児(3歳児)の増加 ・12歳児の一人平均むし歯数の減少 ・80歳で20本以上自分の歯がある人の増加 ・定期的に歯科検診を受けている人の割合 ・歯周疾患検診受診率 	79.3% 1.6本 25.0% 31.0% 11.30%	84% 1本以下 35%以上 50%以上 15%以上	H29.3		予定なし	予定なし
5	益子町	益子町健康増進計画	<ul style="list-style-type: none"> ・むし菌のない幼児(3歳児)の割合 ・60歳で24本以上自分の歯を有する割合をあげる(男性) ・60歳で24本以上自分の歯を有する割合をあげる(女性) 	79.30% 44.80% 41.8%	84.30% 50.0% 50.0%	H27.3	H31.3	制定済 H27.4	H27～

No.	市町村名	プラン名	歯科保健に関する目標項目	現状値	目標値	策定年月	改定年月	歯科保健条例	歯科保健基本計画
6	茂木町	茂木町健康増進計画	<ul style="list-style-type: none"> ・子供が泣いたときに甘いものを与えてしまう親の割合の減少 ・果汁やジュースを哺乳びんで飲ませる親の割合の減少 ・乳児をもつ保護者の歯みがき回数の増加(1日3回) ・むし歯のない幼児の割合(1歳6か月児) ・むし歯のない幼児の割合(3歳児) ・むし歯のない児童の割合(小学生) ・むし歯のない児童の割合(中学生) ・12歳の一人当たりむし歯数 ・成人歯科保健事業受診率の増加 ・成人歯科保健事業要治療者の減少 ・成人歯科保健事業要治療歯の減少 ・歯周疾患検診受診者数の増加受診率(20歳・30歳・35歳) ・歯周疾患検診受診者数の増加受診率(40歳・50歳・60歳・70歳) 60歳で25歯以上残存者割合 	<ul style="list-style-type: none"> 16% 14% 26% 98.7% 74.3% 27.3% 11.1% 1.1本 50.8% 19% 0.3本 59人 	<ul style="list-style-type: none"> 10%以下 10%以下 50%以上 100% 90% 40% 30% 1.0本以下 59%以上 15%以下 0.4本以下 対象者の10%(40人)以上増加 	H21.3	H26.3	制定済 H27.4	予定なし
7	市貝町	市貝町健康増進計画	<ul style="list-style-type: none"> ・むし歯のある幼児の減少(1歳6か月児) ・むし歯のある幼児の減少(2歳児) ・むし歯のある幼児の減少(3歳児) ・学童期の1人平均むし歯の減少(小学生) ・学童期の1人平均むし歯の減少(中学生) ・歯周疾患検診受診者の増加(40,50,60,70歳) ・定期歯科健診を受ける「かかりつけの歯科医」がいる者の増加(男性20～74歳) ・定期歯科健診を受ける「かかりつけの歯科医」がいる者の増加(女性20～74歳) 	<ul style="list-style-type: none"> 2.0% 7.1% 18.9% 3.66本 1.98本 2.4% 17.2% 25.7% 	<ul style="list-style-type: none"> 1.5%以下 5.0%以下 15.0%以下 3.3本以下 1.5本以下 5.0%以上 30.0%以上 37.0%以上 	H19.12	H25.3	制定済 H27.4	検討中
8	芳賀町	芳賀町健康づくり推進計画	<ul style="list-style-type: none"> ・むし歯のない3歳児の増加 ・むし歯のない小学生の増加 ・むし歯のない中学生の増加 ・60歳代で24本以上自分の歯を有する人の割合 ・歯周疾患検診受診率 ・歯科健診を受ける人の割合 ・80歳代で20本以上自分の歯を有する人の割合 ・障害者歯科相談医があることを知っている割合 	<ul style="list-style-type: none"> 84.2% 55.4% 62.5% 56.9% 3.10% 52.30% 35%以上 50.0% 	<ul style="list-style-type: none"> 92.0% 60.0% 69.0% 63.0% 10.0% 57.5% 35%以上 50.0% 	H19.3	H29.3	制定済 H28.4	H29～ H39
9	栃木市	栃木市健康21計画	<ul style="list-style-type: none"> ・時間をかけてていねいに歯磨きをする割合 ・歯科医院で定期的に歯石除去や歯のクリーニングを受けた割合 ・歯周疾患検診受診率 ・過去1年間に歯科検診を受けた割合 	<ul style="list-style-type: none"> 38.6% 19.5% 9.9% 44.2% 	<ul style="list-style-type: none"> 60.0% 40.0% 15.0% 50.0% 	H26.3	H27.3	制定済 H26.4	予定なし
10	小山市	第2次健康都市おやまプラン21	<ul style="list-style-type: none"> ・3歳児でむし歯のない児の割合の増加 ・小中学校のむし歯罹患率の減少(小学校) ・小中学校のむし歯罹患率の減少(中学校) ・20本以上自分の歯を持つ高齢者(75～79歳)の割合の増加 ・歯周疾患検診を受診した人のうち、歯周病の人の割合の減少 	<ul style="list-style-type: none"> 71.9% 60.22% 47.23% 35.60% 53% 	<ul style="list-style-type: none"> 80% 減少傾向へ 40% 45% 	H25.3	H35.3	制定済 H25.4	H26～ H34
11	下野市	健康しもつけ21プラン	<ul style="list-style-type: none"> ・歯科の定期受診をしている人の割合(男性) ・歯科の定期受診をしている人の割合(女性) ・歯周疾患検診を受けている人 	<ul style="list-style-type: none"> 27.40% 35.90% 120人 	<ul style="list-style-type: none"> 50%以上 150人以上 	H25.3		制定済 H26.4	H27～ H29
12	上三川町	健康かみのかわプラン21	<ul style="list-style-type: none"> ・3歳児のむし歯有病率の減少 ・毎日歯みがきをしている幼児の割合の増加 ・おやつ回数を決めている幼児の割合の増加 ・小学生のむし歯(未処置)の罹患率の減少 ・65歳で歯が24本以上残っている人の割合の増加(男性) ・65歳で歯が24本以上残っている人の割合の増加(女性) ・80歳で歯が20本以上残っている人の割合の増加(男性) ・80歳で歯が20本以上残っている人の割合の増加(女性) 	<ul style="list-style-type: none"> 30.7% 90.1% 70.4% 53.2% 50.0% 35.7% 0.0% 20.0% 	<ul style="list-style-type: none"> 25% 90% 80% 50% 30% 20% 	H18.3	H23.3	予定なし	予定なし
13	壬生町	健康みぶ21計画	<ul style="list-style-type: none"> ・50歳代の自身の歯の本数が20本以上ある人の割合を増やします 	<ul style="list-style-type: none"> 70.4% 	<ul style="list-style-type: none"> 80% 	H16.3	H23.3	制定済 H26.4	検討中
14	野木町	野木町健康増進計画	<ul style="list-style-type: none"> ・過去1年間に歯科検診を受診した人の割合の増加 ・60歳代の咀嚼良好者の増加 ・70歳代で自分の歯が20本以上の割合の増加 	<ul style="list-style-type: none"> 48.4% 77.0% 41.3% 	<ul style="list-style-type: none"> 65.0% 80.0% 50% 	H21.3	H26.3	検討中	検討中
15	大田原市	第2次健康おおたわら21計画	<ul style="list-style-type: none"> ・60歳代における咀嚼良好者の割合の増加 ・40歳で喪失歯のない者の割合の増加 ・60歳で24歯以上の自分の歯を有する者の割合の増加 ・80歳で20歯以上の自分の歯を有する者の割合の増加 ・3歳児でう蝕がない者の割合の増加 ・12歳児の一人平均歯数の減少 ・歯周疾患検診受診者数 	<ul style="list-style-type: none"> 79.2% 46.7% 46.0% 19.0% 77.10% 0.68% 32.70% 	<ul style="list-style-type: none"> 80% 増加 増加 増加 80.0%以上 現状維持 増加 	H25.3	H34.3	予定なし	予定なし

No.	市町村名	プラン名	歯科保健に関する目標項目	現状値	目標値	策定年月	改定年月	歯科保健条例	歯科保健基本計画
16	矢板市	すこやか矢板21	・う歯のない幼児の割合(3歳児) ・う歯のない生徒の割合(12歳児) ・24歳以上自分の歯のある人の割合(男女60代) ・20歳以上自分の歯のある人の割合(男女80代以上) ・歯科健診の受診割合(成人男女)	75.70% 54.30% 57.70% 32.50% 64.60%	80%以上 増やす 60%以上 35%以上 増やす	H29.3	H33.3	予定なし	予定なし
17	那須塩原市	第2期 那須塩原市 健康いきいき21 プラン	・むし歯の無い幼児の割合(3歳児) ・むし歯の無い子どもの割合(中学1年生)男子 ・むし歯の無い子どもの割合(中学1年生)女子 ・70歳以上で20歯以上自分の歯を有する人の割合 ・60歳代で24歯以上自分の歯を有する人の割合 ・歯科検診の受診者の増加	86.1% 56.0% 56.4% 38.9% 41.5% 46.5%	90%以上 65%以上 46%以上 49%以上 55%以上	H23	H29.3	予定なし	予定なし
18	さくら市	健康21さくらプラン 後期計画	・むし歯のない子供の割合(幼児) ・フッ素塗布を受ける子の割合(幼児) ・60歳で24本以上自分の歯がある割合 ・80歳で20本以上自分の歯がある人の割合 ・40歳で喪失歯のない割合 ・定期的に歯科健診を受けている割合 ・過去1年間に歯科健診を受診した割合 ・歯や歯茎の健康づくりに取り組んでいる割合 ・60歳代で咀嚼が良好な割合 ・20歳代で歯肉に炎症所見を有する割合 ・40歳代で進行した歯肉炎を有する割合 ・60歳代で進行した歯肉炎を有する割合	85.1% 79.5% 63.9% 25.8% 42.1% 20.2% 52% 77% 79.1% 24.5% 28.6% 38.5%	80% 増加 70% 50% 75% 増加 65% 増加 増加 減少 25% 減少	H25.3	H30.3	予定なし	予定なし
19	那須烏山市	那須烏山市 健康プラン 後期計画	・むし歯のない3歳児の割合 ・むし歯被患の割合(小学生) ・平均むし歯保有数(小学生) ・むし歯被患の割合(中学生) ・平均むし歯保有数(中学生) ・40歳で24本以上自分の歯がある人の割合 ・50歳で24本以上自分の歯がある人の割合 ・60歳で24本以上自分の歯がある人の割合 ・40歳で歯科健診等を受けたことがある人の割合 ・50歳で歯科健診等を受けたことがある人の割合 ・60歳で歯科健診等を受けたことがある人の割合 ・(40～60歳)歯間清掃用具を使用していない人の割合 ・20歳代で歯間清掃用具を使用していない人の割合 ・30歳代で歯間清掃用具を使用していない人の割合 ・40歳代で歯間清掃用具を使用していない人の割合 ・50歳代で歯間清掃用具を使用していない人の割合 ・60歳代で歯間清掃用具を使用していない人の割合	67.4% 79.4% 4.58本 80.5% 3.17本 68.3% 51.0% 39.1% 43.1% 52.3% 58.7% 34.2% 54.3% 48.3% 40.7% 33.7% 26.9%	70.6% 65.0% 3.38本 56.8% 2.77本 70.0% 60.0% 52.7% 45.0% 55.0% 60.0% 20.0% 50.0% 40.0% 35.0% 30.0% 20.0%	H19.3	H24.3	策定済 H25.4	H28～ H33
20	塩谷町	しあわせ おだやか やりがい プラン	・妊娠期 口腔衛生に関する調査の実施 ・乳幼児期 3歳児健診でのう歯のある児の割合の減少 ・仕上げ磨きを毎日する保護者の増加 ・小学生・中学生 う歯のある小学生の割合の減少 ・12歳の平均むし歯本数の減少 ・高校生 食後歯みがきをする人の割合の増加 ・キャリア期 男性の毎食後歯を磨く人の割合の増加 ・シニア期 20本以上歯がある人の割合の増加	未実施 57.4% 65.0% 62.90% 1.93本 19.4% 25.2% 58.0%	実施 40% 70% 40% 1本 25% 30% 65.0%	H29.3	H34	予定なし	予定なし
	高根沢町	健康たかねざわ 元気計画	・1日に2回以上歯磨きをしている男性の割合 ・1日に2回以上歯磨きをしている女性の割合	63.4% 89.2%	80% 95%	H18.3	H28.3	検討中	検討中
22	那須町	健康きらびか21 那須	・むし歯のない幼児(3歳)の割合 ・永久歯の1人平均むし歯数(12歳児) ・歯周炎を有する者の減少 ・80歳で20歯以上自分の歯がある人の割合(男) ・80歳で20歯以上自分の歯がある人の割合(女) ・60歳で24歯以上自分の歯がある人の割合 ・40歳で28歯以上自分の歯がある人の割合 ・歯科検診受診率 ・むし歯菌は感染することを知っている親の割合(10か月児) ・「脱灰」と「再石灰化」を知っている親の割合(1.6歳児) ・児の仕上げ磨きをしている親の割合(1.6, 2, 3歳児)	0.69% 指標なし 22.6% 15.5% 49.3% 61.0% 30.5% 94.0% 69% 95.2%	75%以上 0.5歯以下 減少傾向へ 35% 25% 55% 70% 50% 100% 50% 98%	H16.3	H25.3	予定なし	予定なし

No.	市町村名	プラン名	歯科保健に関する目標項目	現状値	目標値	策定年月	改定年月	歯科保健条例	歯科保健基本計画
23	那珂川町	健康なかがわ21計画	<ul style="list-style-type: none"> ・乳幼児期 う歯の有病率(1歳6か月児) ・ " う歯の有病率(3歳児) ・学童思春期 う歯の有病率 小学校 ・ " う歯の有病率 中学校 ・青壮年期 歯周疾患検診受診率 ・高齢期 歯周疾患検診受診率 	8.43%	0%				
				29.9%	25.0%				
				67.9%	65.0%	H23.3	H29.3	予定なし	予定なし
				56.0%	55.0%				
				9.30%	10.0%				
				9.10%	10.0%				
24	足利市	健康あしかが21プラン	<ul style="list-style-type: none"> ・3歳児のむし歯保有率の減少 ・12歳児の一人平均むし歯の減少 ・歯科健診受診者数の増加 ・歯周疾患検診受診者数の増加 ・歯の健康づくりへの関心がある人の増加 ・進行した歯周炎の人の減少 ・70歳代で20本以上自分の歯を有する人の増加 ・訪問歯科診療を実施している歯科医院の増加 	23.5%	21%以下				
				0.8歯	0.7歯以下				
				18.0%	20%以上				
				0.1%	4.9%以上	H26.2	H30	制定済 H26.4	H26～ H30
				57.8%	64%以上				
				46.3%	41.7%以下				
				50.2%	55.2%以上				
				39件	43件以上				
25	佐野市	さの健康21プラン	<ul style="list-style-type: none"> ・むし歯のない子どもを増やします 3歳児むし歯のない児 ・ " 12歳児永久歯の1人当たり平均むし歯数 ・自分の歯を有する人を増やします。60歳代で24歯以上 ・歯科健診を受ける人を増やします 過去1年間に歯科検診を受けた人 ・進行した歯周炎を有する人を減らします 歯肉から出血したり疼いたりする 	76%	80%				
				1.33歯	1歯				
				32.2%	45%以上	H26.3		制定済 H25.4	H26～ H30
				12.3%	23%以上				
				19.3%	15%以下				

※太字は目標値達成