
第3

栃木県の歯科保健統計(平成29年度)

(県内における歯及び口腔の健康づくりの状況)

1. 1歳6か月児健康診査の状況

(1) 市町村別実施状況（平成29年度）

〔栃木県健康福祉部健康増進課調べ H31(2019)年1月現在〕

市町村	対象者数 (人)	受診者数 (人)	受診率(%)	むし歯 有病率(%)	むし歯の ない者の 割合(%)	一人平均 むし歯数 (本)	むし歯の 総本数 (本)	むし歯の ない者 (人)	むし歯の ある者 (人)	
宇都宮市	4,769	4,624	97.0	1.04	98.96	0.03	127	4,576	48	
県西	鹿沼市	698	681	97.6	2.20	97.80	0.04	27	666	15
	日光市	516	485	94.0	0.82	99.18	0.01	6	481	4
	センター計	1,214	1,166	96.0	1.63	98.37	0.03	33	1,147	19
県東	真岡市	656	630	96.0	0.95	99.05	0.02	15	624	6
	益子町	164	157	95.7	2.55	97.45	0.07	11	153	4
	茂木町	60	56	93.3	1.79	98.21	0.07	4	55	1
	市貝町	80	74	92.5	0.00	100.00	0.00	0	74	0
	芳賀町	127	124	97.6	0.00	100.00	0.00	0	124	0
	センター計	1,087	1,041	95.8	1.06	98.94	0.03	30	1,030	11
県南	栃木市	1,126	1,102	97.9	1.09	98.91	0.03	28	1,090	12
	小山市	1,358	1,317	97.0	2.20	97.80	0.06	75	1,288	29
	下野市	453	447	98.7	0.89	99.11	0.02	8	443	4
	上三川町	255	247	96.9	1.21	98.79	0.03	8	244	3
	壬生町	288	287	99.7	0.70	99.30	0.02	7	285	2
	野木町	190	188	98.9	2.66	97.34	0.05	10	183	5
	センター計	3,670	3,588	97.8	1.53	98.47	0.04	136	3,533	55
県北	大田原市	515	515	100.0	1.36	98.64	0.05	28	508	7
	矢板市	216	211	97.7	0.95	99.05	0.04	8	209	2
	那須塩原市	994	964	97.0	0.83	99.17	0.02	17	956	8
	さくら市	357	354	99.2	0.28	99.72	0.01	2	353	1
	那須烏山市	148	141	95.3	1.42	98.58	0.05	7	139	2
	塩谷町	51	44	86.3	2.27	97.73	0.09	4	43	1
	高根沢町	209	205	98.1	2.93	97.07	0.06	12	199	6
	那須町	152	145	95.4	2.76	97.24	0.10	14	141	4
	那珂川町	75	71	94.7	4.23	95.77	0.17	12	68	3
	センター計	2,717	2,650	97.5	1.28	98.72	0.04	104	2,616	34
安足	足利市	978	952	97.3	1.68	98.32	0.06	56	936	16
	佐野市	845	823	97.4	1.09	98.91	0.04	29	814	9
	センター計	1,823	1,775	97.4	1.41	98.59	0.05	85	1,750	25
県計	15,280	14,844	97.1	1.29	98.71	0.03	515	14,652	192	

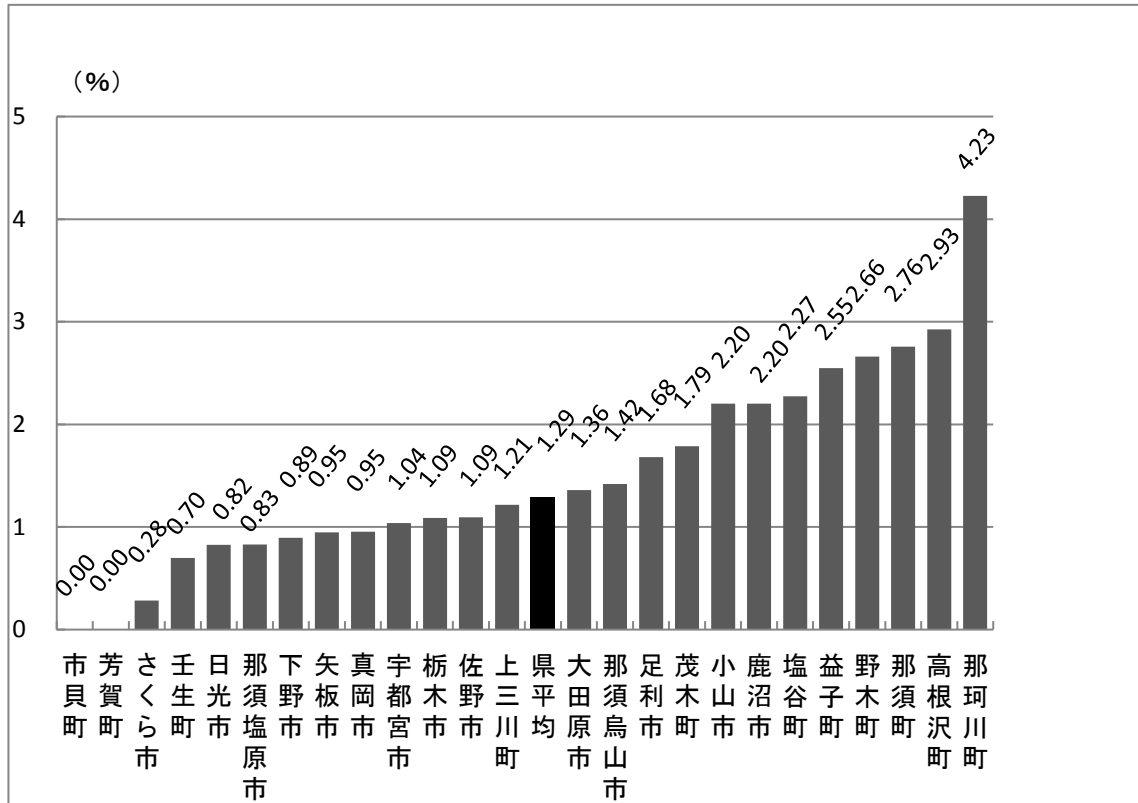
(2) 市町村別むし歯有病率年次推移（1歳6か月児） [栃木県保健福祉部健康増進課調べ]

(単位：%)

市町村		20年度	21年度	22年度	23年度	24年度	25年度				
宇都宮市		2.06	2.28	2.09	1.90	1.86	1.34				
県西	鹿沼市	4.59	2.29	2.57	1.95	1.30	1.62				
	日光市	2.62	3.44	5.20	2.57	2.43	1.84				
	西方町	2.56	0	0							
	センター計	3.79	2.67	3.63	2.19	1.76	1.72				
県東	真岡市	3.38	3.55	1.73	1.90	3.75	3.80				
	益子町	3.61	6.49	3.14	3.83	2.73	1.49				
	茂木町	1.03	1.25	1.28	0.00	1.25	0				
	市貝町	2.15	1.22	0	1.98	1.05	4.23				
	芳賀町	2.29	3.79	4.50	0.88	1.80	1.61				
	二宮町	3.75									
	センター計	3.02	3.64	2.03	2.00	3.01	3.07				
県南	栃木市	4.91	3.21	3.72	2.60	2.89	1.85				
	小山市	3.84	2.74	2.62	2.30	1.78	1.67				
	下野市	1.44	1.66	2.13	3.07	1.67	2.26				
	上三川町	2.52	2.99	3.70	2.33	1.79	1.80				
	壬生町	1.00	1.52	0.00	0.94	1.37	0.60				
	野木町	4.42	2.63	4.86	2.91	2.86	3.53				
	岩舟町	6.78	8.33	0.88	3.70	2.06	0.86				
	大平町	1.46	3.59								
	藤岡町	1.96	1.72								
	都賀町	3.00	1.04								
センター計	3.24	2.77	2.78	2.44	2.08	1.77					
県北	大田原市	3.55	1.88	2.29	1.93	0.69	1.21				
	矢板市	3.86	2.63	1.85	3.57	2.32	1.70				
	那須塩原市	1.99	4.27	1.47	1.68	1.95	1.95				
	さくら市	2.45	3.40	2.13	2.33	1.92	1.80				
	那須烏山市	2.23	3.49	1.57	2.79	3.05	0.68				
	塩谷町	4.88	2.33	2.47	4.92	1.41	4.45				
	高根沢町	1.89	3.11	2.16	2.58	2.66	2.13				
	那須町	5.66	3.45	5.38	2.00	6.76	3.97				
	那珂川町	3.19	5.45	4.46	4.30	4.72	2.41				
	センター計	2.82	3.36	2.11	2.28	2.17	1.87				
安足	足利市	3.08	2.75	3.48	2.25	3.36	3.28				
	佐野市	3.97	3.06	3.17	2.34	4.24	2.50				
	センター計	3.48	2.89	3.34	2.29	3.78	2.90				
県平均		2.88	2.81	2.55	2.18	2.29	1.88				
全国平均		2.66	2.52	2.33	2.10	2.08	1.91				

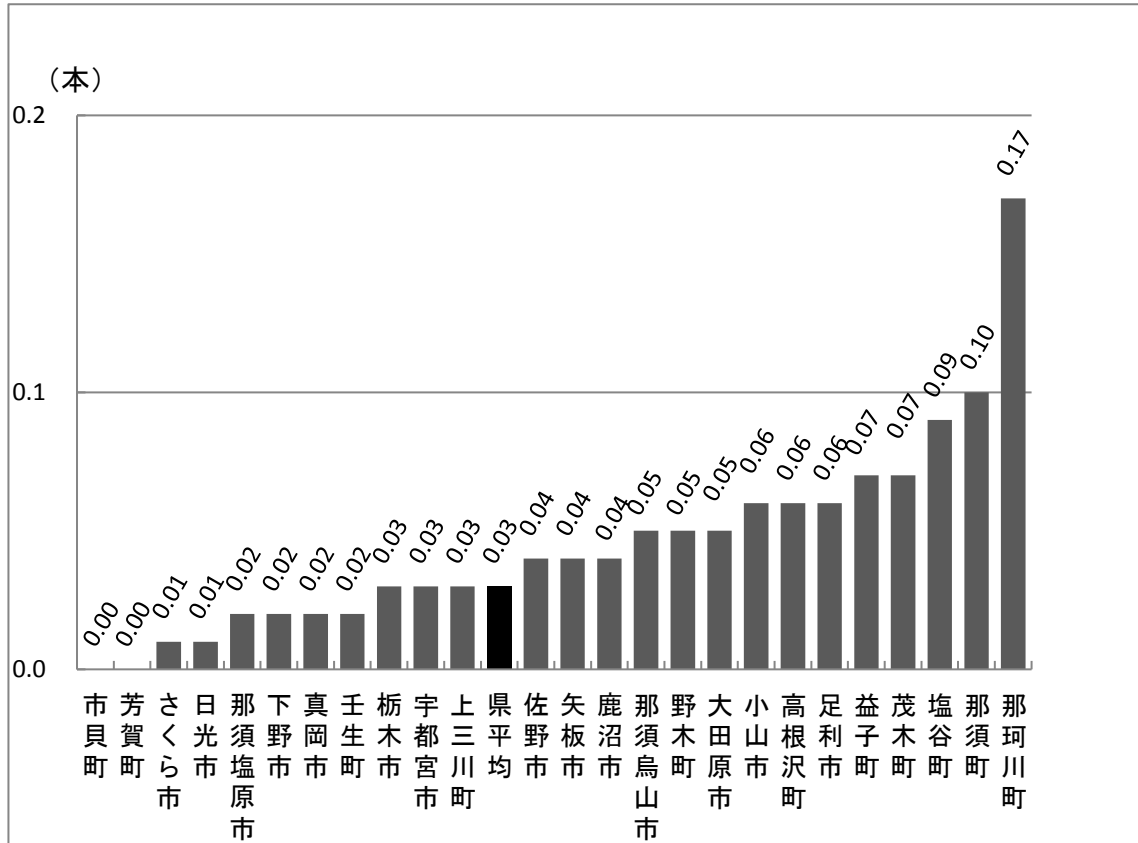
市町村		26年度	27年度	28年度	29年度
宇都宮市		1.29	1.35	1.37	1.04
県西	鹿沼市	0.98	1.02	1.41	2.20
	日光市	0.83	2.97	1.01	0.82
	センター計	0.92	1.81	1.25	1.63
県東	真岡市	1.53	1.43	2.40	0.95
	益子町	1.12	1.24	0.62	2.55
	茂木町	5.45	0.00	0.00	1.79
	市貝町	3.53	0.00	0.00	0.00
	芳賀町	1.80	1.02	1.69	0.00
	センター計	1.83	1.20	1.78	1.06
県南	栃木市	2.14	0.87	1.25	1.09
	小山市	1.06	1.69	1.02	2.20
	下野市	1.35	2.01	1.40	0.89
	上三川町	1.94	1.61	3.30	1.21
	壬生町	0.66	1.66	0.33	0.70
	野木町	3.40	1.61	3.70	2.66
センター計	1.56	1.49	1.38	1.53	
県北	大田原市	0.55	1.80	1.26	1.36
	矢板市	2.20	1.49	0.45	0.95
	那須塩原市	1.83	1.08	1.22	0.83
	さくら市	0.70	0.53	0.47	0.28
	那須烏山市	1.27	1.94	1.45	1.42
	塩谷町	0.00	2.00	1.52	2.27
	高根沢町	2.21	2.05	1.48	2.93
	那須町	1.37	2.99	0.72	2.76
那珂川町	8.43	1.30	1.06	4.23	
センター計	1.58	1.42	1.07	1.28	
安足	足利市	2.46	1.66	1.60	1.68
	佐野市	3.57	2.93	1.65	1.09
	センター計	2.98	2.26	1.62	1.41
県平均		1.63	1.53	1.37	1.29
全国平均		1.80	1.76	1.47	未公表

図 1 平成 29 年度 市町別 1 歳 6 か月児むし歯有病率



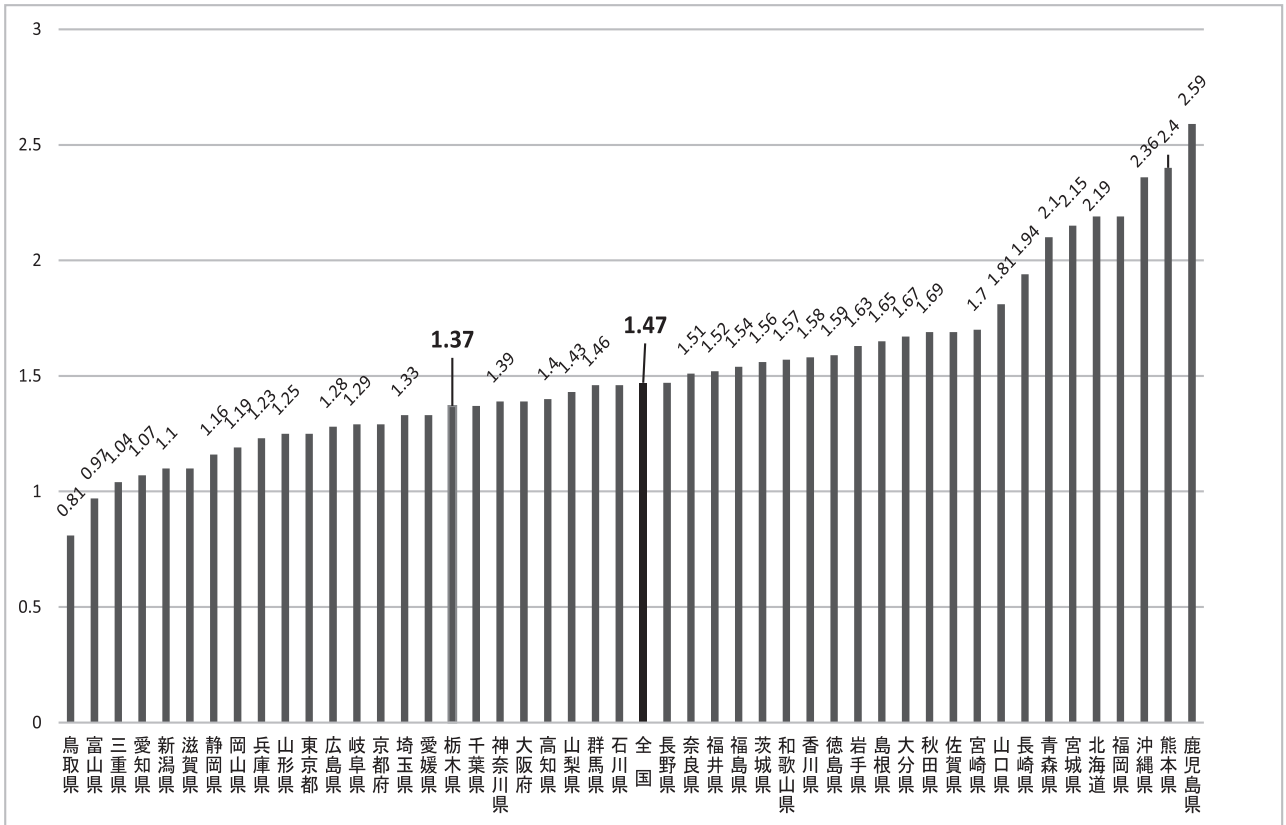
(栃木県保健福祉部健康増進課調べ)

図 2 平成 29 年度 市町別 1 歳 6 か月児一人平均むし歯数



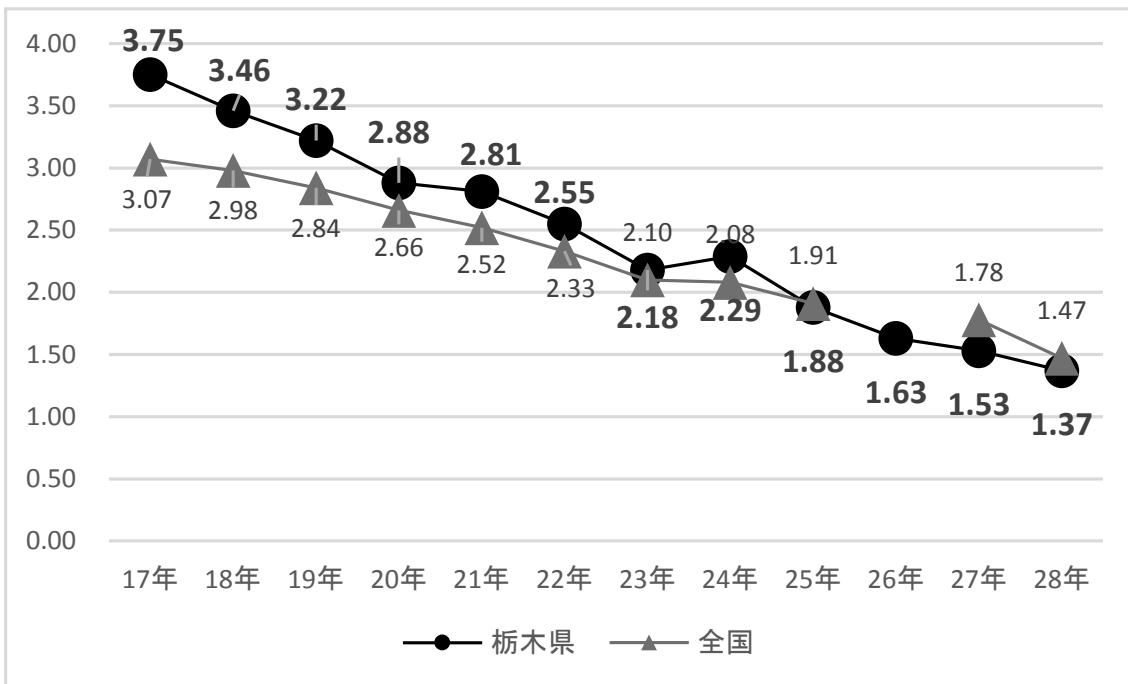
(栃木県保健福祉部健康増進課調べ)

図3 都道府県別 1 歳 6 か月児のむし歯有病率（平成 28 年度）



(栃木県保健福祉部健康増進課調べ)

図4 1 歳 6 か月児におけるむし歯有病率の推移



(栃木県保健福祉部健康増進課調べ)

2. 3歳児健康診査の状況

(1) 市町村別実施状況（平成29年度）

〔栃木県健康福祉部健康増進課調べ H31(2019)年1月現在〕

市町村	対象者数 (人)	受診者数 (人)	受診率(%)	むし歯 有病率(%)	むし歯の ない者の 割合(%)	一人平均 むし歯数 (本)	むし歯の 総本数 (本)	むし歯の ない者 (人)	むし歯の ある者 (人)	
宇都宮市	4,814	4,631	96.2	11.60	88.40	0.39	1,799	4,094	537	
県西	鹿沼市	718	695	96.8	14.39	85.61	0.50	349	595	100
	日光市	541	513	94.8	14.04	85.96	0.46	238	441	72
	センター計	1,259	1,208	95.9	14.24	85.76	0.49	587	1,036	172
県東	真岡市	760	749	98.6	16.02	83.98	0.52	390	629	120
	益子町	186	182	97.8	20.33	79.67	0.66	120	145	37
	茂木町	59	58	98.3	13.79	86.21	0.31	18	50	8
	市貝町	78	77	98.7	18.18	81.82	0.47	36	63	14
	芳賀町	128	113	88.3	12.39	87.61	0.52	59	99	14
	センター計	1,211	1,179	97.4	16.37	83.63	0.53	623	986	193
県南	栃木市	1,173	1,136	96.8	14.44	85.56	0.52	595	972	164
	小山市	1,416	1,369	96.7	16.73	83.27	0.64	875	1,140	229
	下野市	476	470	98.7	13.40	86.60	0.48	227	407	63
	上三川町	264	261	98.9	15.71	84.29	0.70	183	220	41
	壬生町	339	327	96.5	13.46	86.54	0.38	125	283	44
	野木町	199	197	99.0	17.77	82.23	0.68	134	162	35
	センター計	3,867	3,760	97.2	15.32	84.68	0.57	2,139	3,184	576
県北	大田原市	530	509	96.0	17.49	82.51	0.64	327	420	89
	矢板市	212	199	93.9	15.58	84.42	0.58	115	168	31
	那須塩原市	1,003	956	95.3	12.87	87.13	0.42	400	833	123
	さくら市	414	402	97.1	18.16	81.84	0.65	261	329	73
	那須烏山市	149	146	98.0	18.49	81.51	0.62	90	119	27
	塩谷町	54	51	94.4	21.57	78.43	0.53	27	40	11
	高根沢町	239	238	99.6	9.66	90.34	0.32	75	215	23
	那須町	152	150	98.7	23.33	76.67	0.65	98	115	35
	那珂川町	87	79	90.8	25.32	74.68	0.43	34	59	20
	センター計	2,840	2,730	96.1	15.82	84.18	0.52	1,427	2,298	432
安足	足利市	1,029	978	95.0	19.12	80.88	0.66	646	791	187
	佐野市	882	846	95.9	17.38	82.62	0.58	492	699	147
	センター計	1,911	1,824	95.4	18.31	81.69	0.62	1,138	1,490	334
県計	15,902	15,332	96.4	14.64	85.36	0.50	7,713	13,088	2,244	

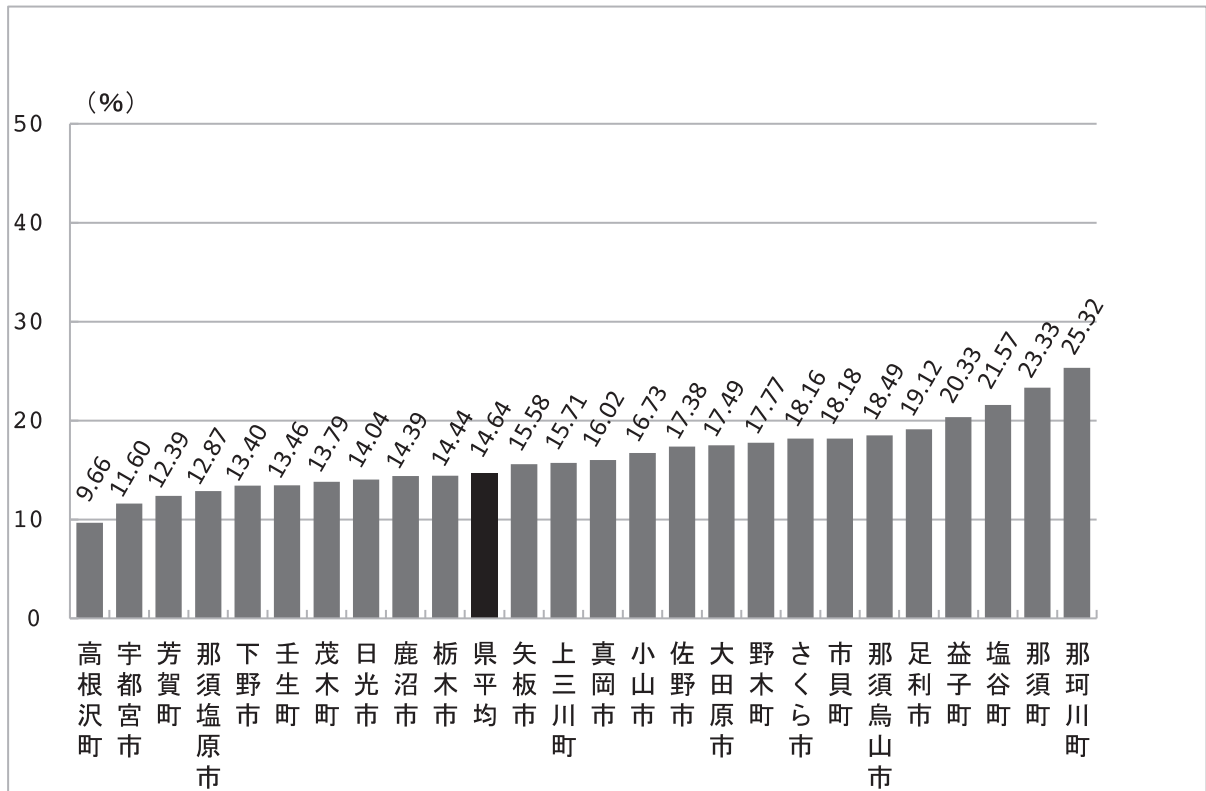
(2) 市町村別むし歯有病率年次推移（3歳児）〔栃木県保健福祉部健康増進課調べ〕

(単位：%)

市町村		20年度	21年度	22年度	23年度	24年度	25年度				
宇都宮市		22.03	19.9	19.56	17.82	17.09	16.26				
県西	鹿沼市	30.18	23.01	27.14	22.06	20.77	18.10				
	日光市	32.94	28.98	28	24.17	24.91	23.60				
	西方町	17.02	19.15	38.46							
	センター計	30.89	25.27	27.83	22.90	22.42	20.40				
県東	真岡市	22.88	22.12	20.82	16.99	23.39	23.10				
	益子町	34.87	26.79	36.36	22.38	18.95	20.30				
	茂木町	25.96	24.53	30	20.88	18.31	18.60				
	市貝町	27.37	34	25.84	18.95	17.43	20.50				
	芳賀町	22.39	18.84	28.13	21.49	8.07	18.10				
	二宮町	45.67									
	センター計	27.37	23.65	24.96	18.79	20.33	21.60				
県南	栃木市	30.54	28.83	28.8	24.02	23.29	21.20				
	小山市	23.41	27.72	28.09	27.78	23.39	21.60				
	下野市	24.91	20.95	21.22	14.66	18.70	18.00				
	上三川町	30.65	26.18	25.87	24.46	23.15	24.10				
	壬生町	27.11	24.43	15.67	19.00	19.66	17.00				
	野木町	27.07	21.76	22.51	17.70	13.33	21.80				
	岩舟町	33.91	28.15	24.29	25.83	23.97	18.70				
	大平町	23.37	26.43								
	藤岡町	33.33	30.61								
	都賀町	26.53	25.26								
センター計	26.35	26.29	25.84	23.56	22.02	20.80					
県北	大田原市	40.92	35.71	27.02	30.69	26.37	26.80				
	矢板市	51.25	31.2	30.71	28.35	28.41	30.80				
	那須塩原市	24.33	21.69	21.17	17.16	16.35	16.80				
	さくら市	19.65	21.29	16.3	9.50	10.16	7.70				
	那須烏山市	32.95	32.64	29.69	29.61	20.97	18.90				
	塩谷町	43.75	28.17	21.52	30.77	25.97	19.00				
	高根沢町	21.52	23.57	23.91	15.87	28.70	19.50				
	那須町	42.29	38.2	32.78	33.77	31.43	36.30				
	那珂川町	42.40	36.56	36.84	27.83	33.33	19.80				
	センター計	31.49	27.51	24.21	21.75	21.28	19.90				
安足	足利市	30.97	29.02	27.43	23.51	22.93	25.60				
	佐野市	30.93	27.87	28.15	23.72	22.69	24.50				
	センター計	30.95	28.52	27.76	23.60	22.82	25.00				
県平均		27.18	24.7	24.14	21.22	20.48	19.84				
全国平均		24.56	22.95	21.54	20.37	19.07	17.91				

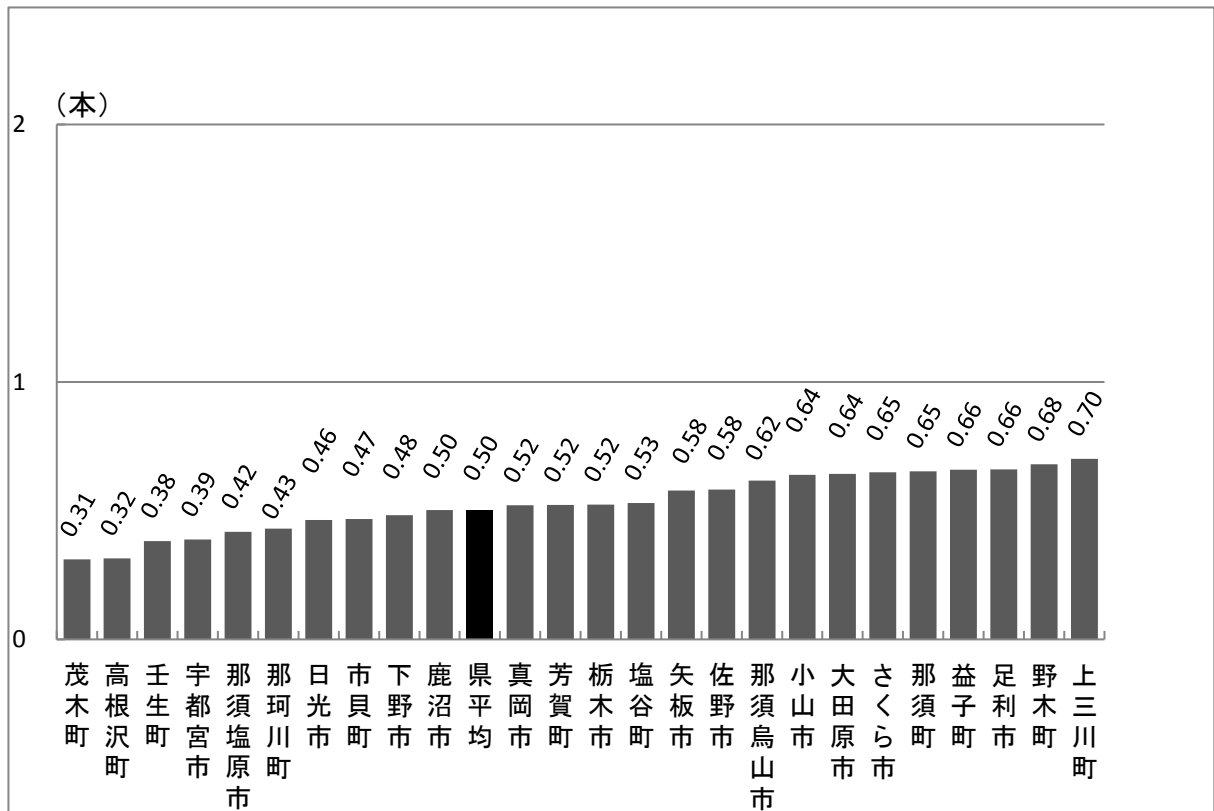
市町村		26年度	27年度	28年度	29年度
宇都宮市		15.22	13.55	12.32	11.60
県西	鹿沼市	14.80	18.38	15.74	14.39
	日光市	20.18	18.90	18.40	14.04
	センター計	17.19	18.60	16.81	14.24
県東	真岡市	19.13	18.44	15.97	16.02
	益子町	16.85	18.92	21.25	20.33
	茂木町	27.54	21.67	10.00	13.79
	市貝町	20.00	14.29	13.95	18.18
	芳賀町	14.73	15.93	10.00	12.39
	センター計	18.86	18.19	15.51	16.37
県南	栃木市	17.53	17.83	15.00	14.44
	小山市	21.45	17.46	15.36	16.73
	下野市	17.29	18.55	10.60	13.40
	上三川町	19.29	15.05	21.19	15.71
	壬生町	15.64	16.77	13.55	13.46
	野木町	17.13	18.50	16.34	17.77
センター計	18.89	17.54	14.92	15.32	
県北	大田原市	23.76	24.73	20.75	17.49
	矢板市	26.88	24.67	25.11	15.58
	那須塩原市	15.65	13.91	12.46	12.87
	さくら市	7.58	18.72	18.16	18.16
	那須烏山市	29.94	13.94	19.77	18.49
	塩谷町	30.99	31.91	25.93	21.57
	高根沢町	16.27	12.76	10.10	9.66
	那須町	37.96	20.75	18.84	23.33
那珂川町	29.09	19.32	37.04	25.32	
センター計	19.87	18.27	17.58	15.82	
安足	足利市	21.52	19.49	18.36	19.12
	佐野市	21.15	22.06	19.08	17.38
	センター計	21.34	20.70	18.69	18.31
県平均		18.17	17.02	15.30	14.64
全国平均		17.69	19.40	17.50	未公表

図5 平成 29 年度 市町別 3 歳児むし歯有病率



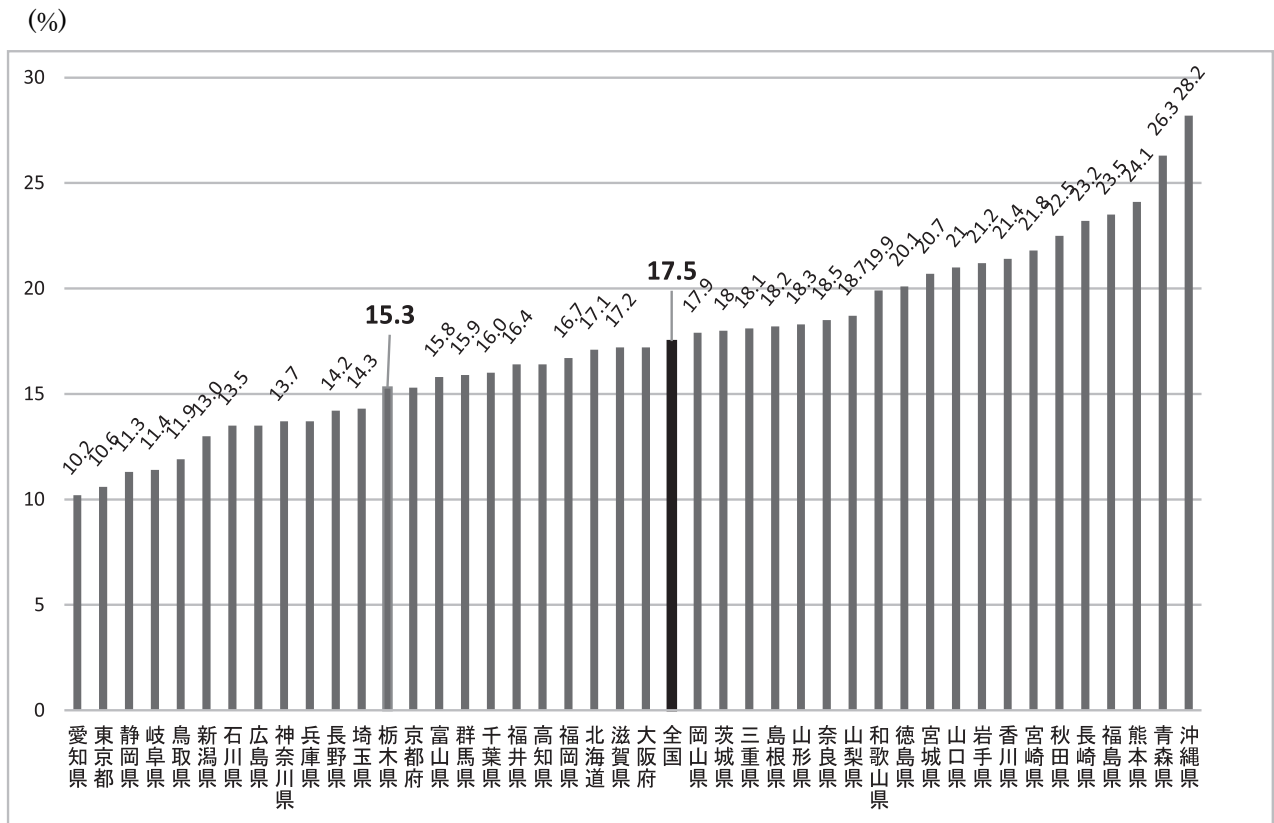
(栃木県保健福祉部健康増進課調べ)

図6 平成 29 年度 市町別 3 歳児一人平均むし歯数



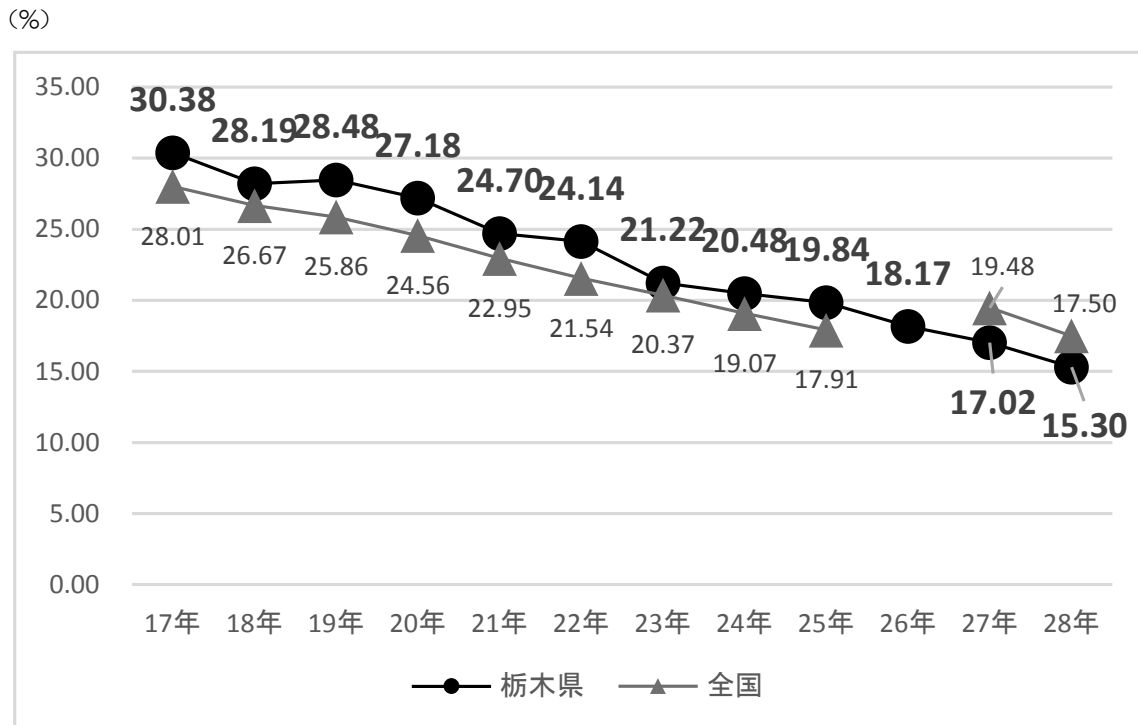
(栃木県保健福祉部健康増進課調べ)

図 7 都道府県別 3歳児のむし歯有病率（平成 28 年度）



(栃木県保健福祉部健康増進課調べ)

図 8 3歳児におけるむし歯有病率の推移



(栃木県保健福祉部健康増進課調べ)

3 学校保健統計調査報告 [出典：文部科学省「平成29年度学校保健統計調査」]

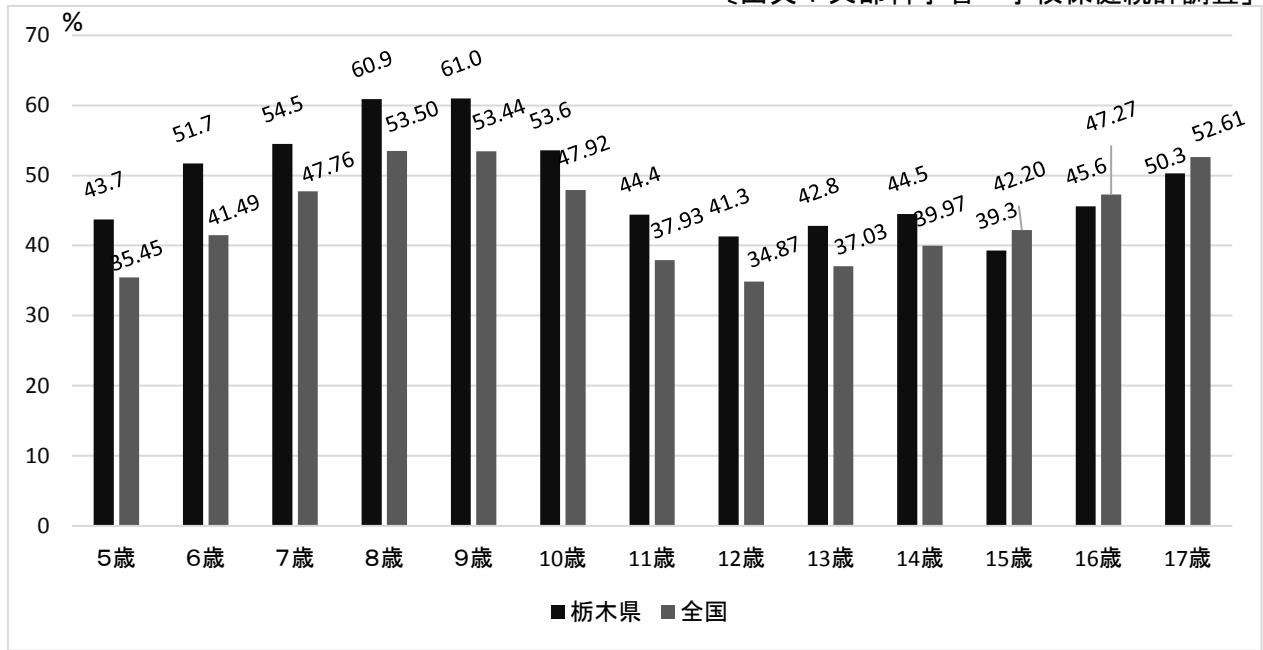
(1) 栃木県の年齢別疾病・異常被患率等の状況

(単位：%)

区分	歯・口腔								
	むし歯（う歯）			歯列・咬合	顎関節	歯垢の状態	歯肉の状態	その他の疾病・異常	
	計	処置完了者	未処置歯のある者						
男	幼稚園 5歳	44.1	12.5	31.6	3.0	-	0.3	0.1	4.1
	小学校 計	56.3	24.9	31.4	4.8	0.0	3.3	1.5	11.1
	6歳	53.7	18.5	35.1	2.2	-	0.7	0.1	9.7
	7歳	55.6	21.3	34.2	5.3	0.1	2.6	0.7	8.9
	8歳	61.3	25.5	35.8	4.6	-	3.0	0.9	8.9
	9歳	63.2	28.6	34.6	5.9	-	3.8	1.3	11.9
	10歳	57.7	29.3	28.5	6.0	-	4.8	3.0	14.6
	11歳	46.0	25.7	20.3	4.6	-	4.9	3.1	12.7
	中学校 計	41.2	22.4	18.8	3.8	0.1	6.3	5.1	5.2
	12歳	39.8	21.2	18.6	3.9	0.2	5.8	4.7	7.9
	13歳	40.5	22.6	17.9	3.8	0.1	6.5	5.0	4.5
	14歳	43.3	23.4	19.9	3.7	0.2	6.5	5.4	3.3
	高等学校 計	47.0	26.1	20.9	3.1	0.2	6.9	6.5	0.9
	15歳	41.7	23.1	18.5	2.8	0.1	7.0	5.7	1.1
	16歳	46.7	26.0	20.8	3.7	0.1	7.0	7.4	0.6
17歳	52.7	29.3	23.4	2.9	0.3	6.8	6.5	0.9	
女	幼稚園 5歳	43.3	15.3	28.0	3.9	-	0.2	-	3.8
	小学校 計	52.3	24.1	28.2	5.9	0.0	2.0	0.7	9.9
	6歳	49.6	17.5	32.0	2.7	-	0.9	0.2	6.9
	7歳	53.4	22.7	30.7	5.4	-	1.5	0.2	7.4
	8歳	60.4	27.3	33.2	6.9	0.0	1.7	0.4	8.3
	9歳	58.7	28.5	30.1	5.2	-	2.7	0.7	11.7
	10歳	49.2	25.6	23.7	6.2	-	2.6	1.7	13.9
	11歳	42.8	22.6	20.2	9.0	0.1	2.4	1.2	11.2
	中学校 計	44.6	26.0	18.6	3.9	0.1	4.2	3.3	4.5
	12歳	42.8	24.2	18.6	3.8	0.0	3.7	3.3	6.1
	13歳	45.1	26.1	19.0	3.6	0.1	4.0	3.1	4.8
	14歳	45.8	27.6	18.2	4.2	0.1	4.7	3.5	2.8
	高等学校 計	42.8	27.6	15.2	2.9	0.3	2.6	3.3	0.6
	15歳	36.8	23.4	13.4	3.6	0.2	2.2	2.2	0.7
	16歳	44.3	29.0	15.4	2.6	0.2	3.2	4.3	0.6
17歳	47.6	30.6	17.1	2.4	0.5	2.4	3.3	0.7	
計	幼稚園 5歳	43.7	13.8	29.9	3.4	-	0.3	0.0	4.0
	小学校 計	54.3	24.5	29.8	5.3	0.0	2.7	1.1	10.6
	6歳	51.7	18.1	33.6	2.5	-	0.8	0.1	8.3
	7歳	54.5	22.0	32.5	5.3	0.0	2.1	0.5	8.2
	8歳	60.9	26.3	34.5	5.7	0.0	2.4	0.7	8.6
	9歳	61.0	28.6	32.4	5.6	-	3.3	1.0	11.8
	10歳	53.6	27.5	26.1	6.1	-	3.7	2.4	14.2
	11歳	44.4	24.2	20.2	6.7	0.0	3.7	2.2	12.0
	中学校 計	42.9	24.2	18.7	3.8	0.1	5.2	4.2	4.9
	12歳	41.3	22.6	18.6	3.8	0.1	4.8	4.1	7.0
	13歳	42.8	24.3	18.4	3.7	0.1	5.3	4.1	4.7
	14歳	44.5	25.5	19.1	4.0	0.1	5.6	4.5	3.1
	高等学校 計	44.9	26.8	18.1	3.0	0.2	4.8	4.9	0.8
	15歳	39.3	23.3	16.0	3.2	0.2	4.6	4.0	0.9
	16歳	45.6	27.4	18.1	3.2	0.2	5.2	5.9	0.6
17歳	50.3	29.9	20.3	2.6	0.4	4.7	5.0	0.8	

図9 平成29年度 年齢別むし歯被患率

〔出典：文部科学省「学校保健統計調査」〕



(2) 幼稚園・小・中・高等学校 むし歯の被患率

〔出典：文部科学省「学校保健統計調査」〕

① 県内のむし歯被患率の推移

(単位：%)

区分		H21	H22	H23	H24	H25	H26	H27	H28	H29	
幼稚園 5歳	むし歯	計	52.80	53.30	44.6	41.8	45.6	X	41.4	33.9	43.7
		処置完了者	20.70	17.70	16.2	16.1	18.2	X	15.7	10.1	13.8
		未処置歯のある者	32.20	35.60	28.3	25.8	27.4	X	25.6	23.9	29.9

「X」…疾病・異常被患率等の標準誤差が5%以上、受験者が100人（5歳は50人）未満又は回答校が1校以下のため数値を公表しない場合

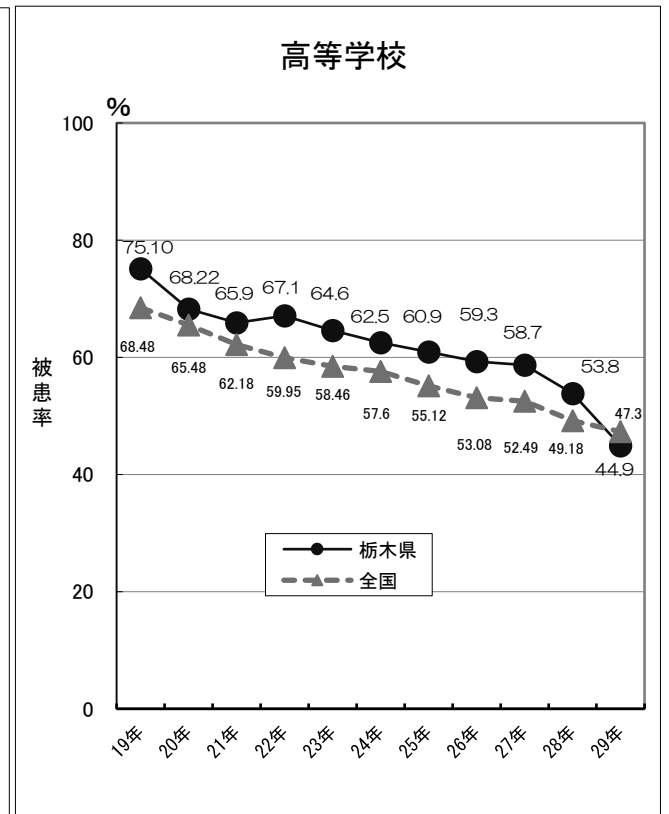
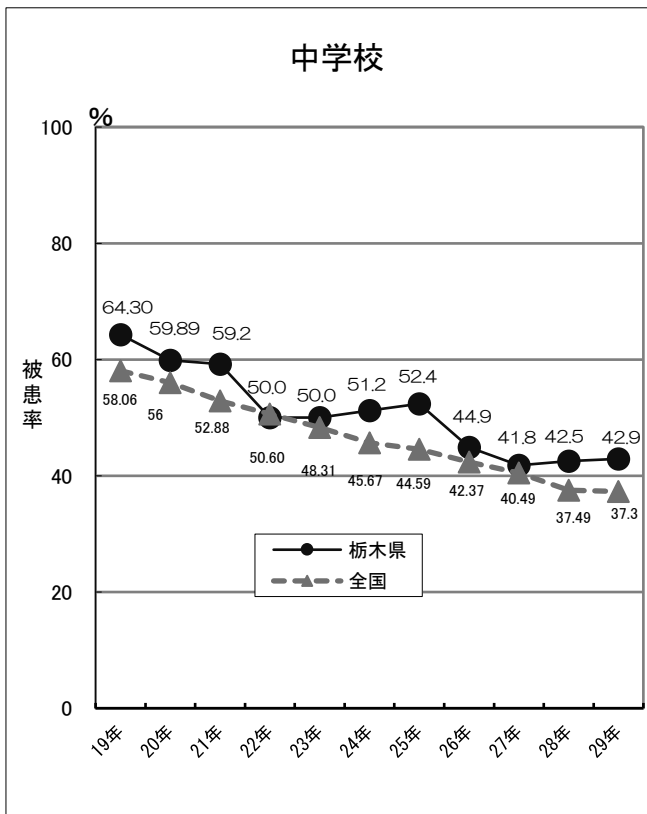
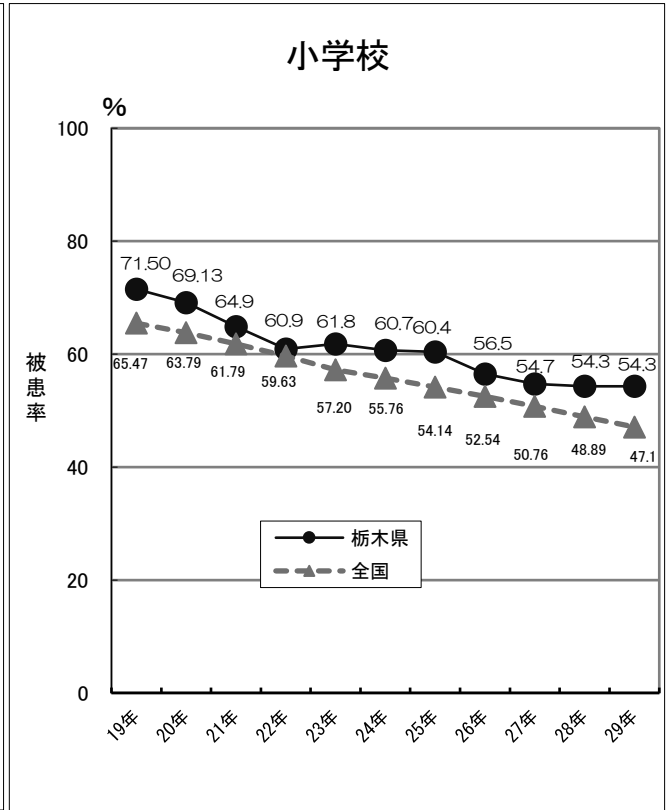
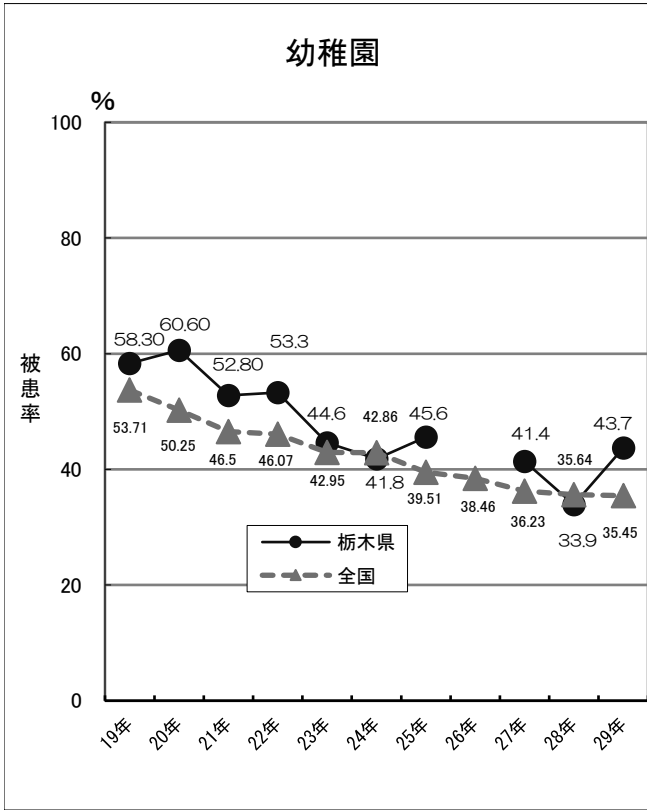
区分		H21	H22	H23	H24	H25	H26	H27	H28	H29	
小学校 計	むし歯	計	64.9	60.90	61.8	60.7	60.4	56.5	54.7	54.3	54.3
		処置完了者	29	26.70	28.7	26	27.1	26.6	24.2	25.6	24.5
		未処置歯のある者	35.90	34.20	33.1	34.7	33.3	29.9	30.5	28.7	29.8

区分		H21	H22	H23	H24	H25	H26	H27	H28	H29	
中学校 計	むし歯	計	59.2	50.00	50.0	51.2	52.4	44.9	41.8	42.5	42.9
		処置完了者	34.4	29.60	28.3	30.3	28.4	25.3	24.9	24.6	24.2
		未処置歯のある者	24.8	20.40	21.7	20.8	24.0	19.6	16.9	17.8	18.7

区分		H21	H22	H23	H24	H25	H26	H27	H28	H29	
高等学校 計	むし歯	計	65.9	67.10	64.6	62.5	60.9	59.3	58.7	53.8	44.9
		処置完了者	37.4	39.60	36.5	35.3	32.9	36.8	33.9	30.6	26.8
		未処置歯のある者	28.5	27.50	28.1	27.2	28.0	22.6	24.9	23.2	18.1

② 県内のむし歯被患率の推移及び全国比

〔出典：文部科学省「学校保健統計調査」〕



(3) 12歳の永久歯の1人平均むし歯等数 [出典：文部科学省「平成29年度学校保健統計調査」]

12歳児の永久歯の1人平均むし歯(う歯)等数 (単位:本)

区 分	計	喪失歯数	計	むし歯(う歯)		
				処置歯数	未処置歯数	
栃木県	計	1.1	0.0	1.1	0.7	0.4
	男	1.0	0.0	1.0	0.6	0.4
	女	1.2	0.0	1.2	0.8	0.4
全 国	計	0.8	0.0	0.8	0.5	0.3
	男	0.8	0.0	0.8	0.5	0.3
	女	0.9	0.0	0.9	0.6	0.3

(本) 図10 12歳児の永久歯の1人平均むし歯等数の推移(全国比)

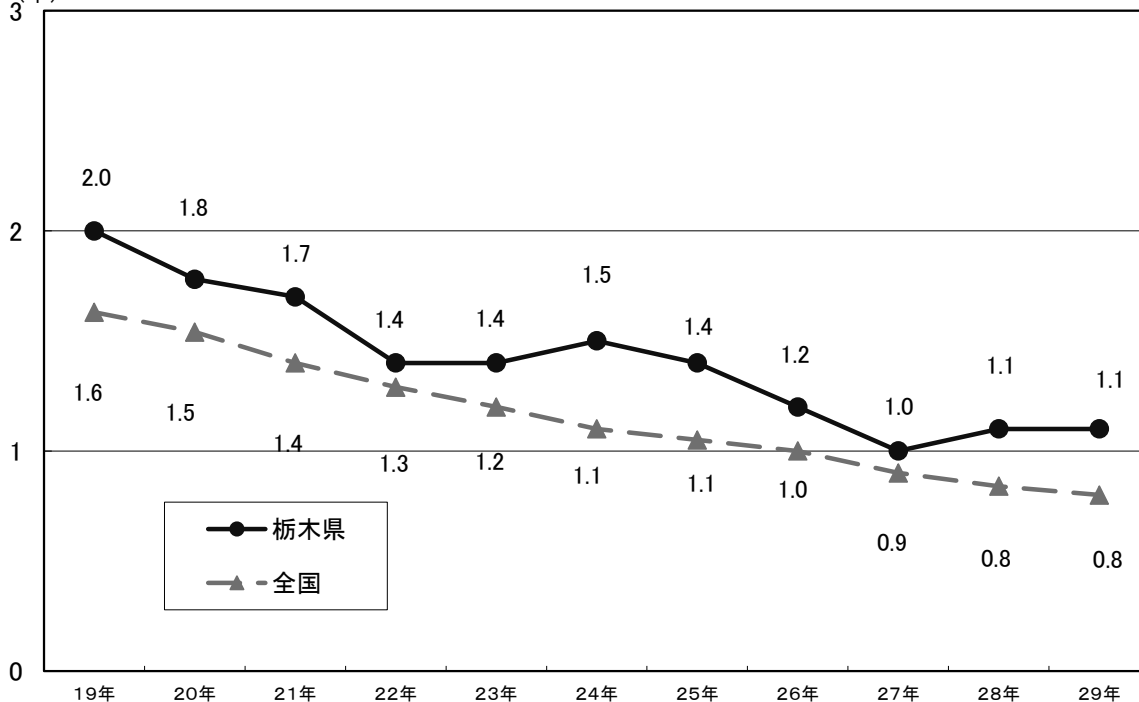
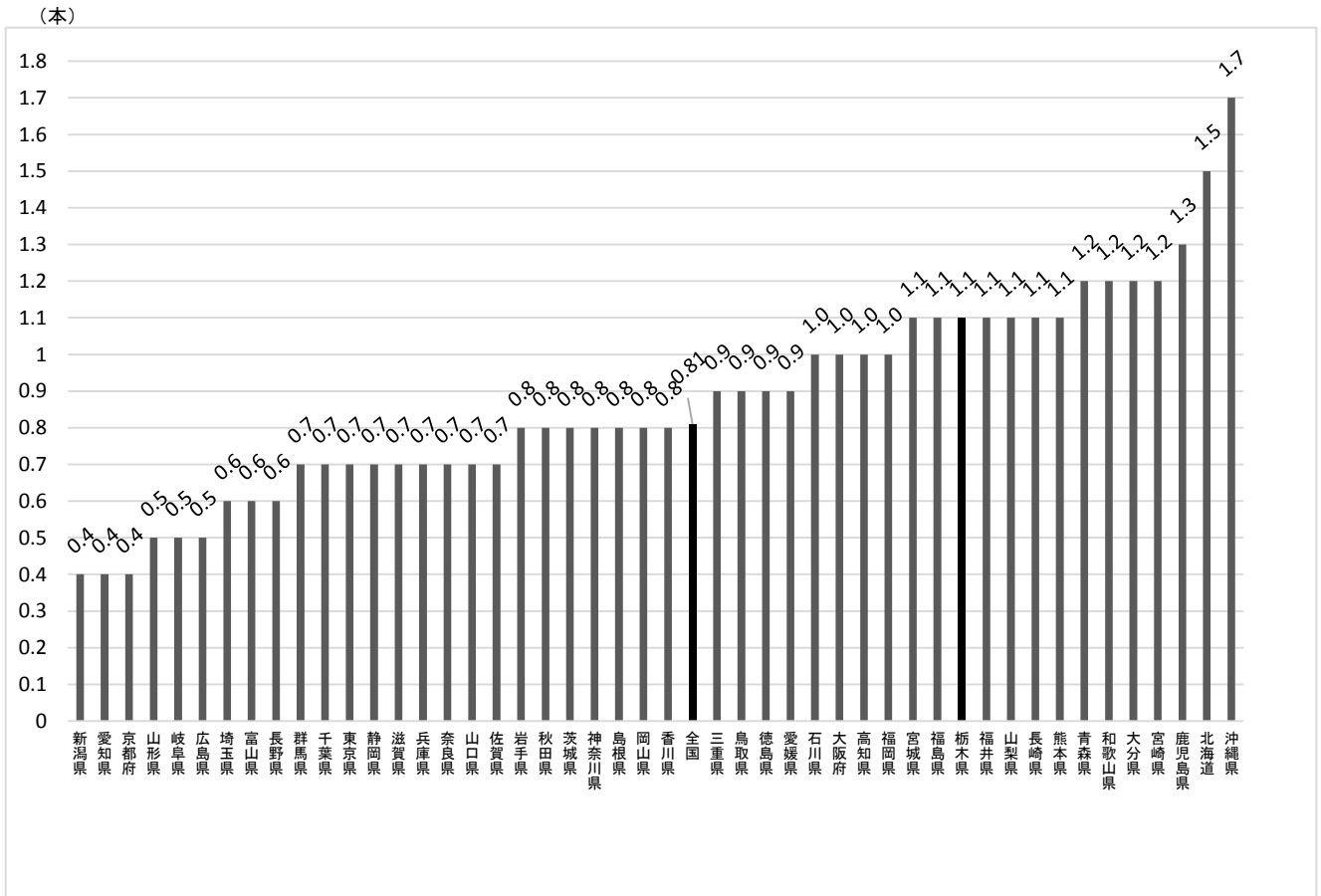


図11 平成29年度 都道府県別 12歳児の永久歯の1人平均むし歯等数



4 施設における集団応用フッ化物洗口実態調査

(1) 市町村別 フッ化物洗口の実施状況

〔栃木県保健福祉部健康増進課調べ〕

市町村名	実施施設数				実施人数			
	平成22年度	平成24年度	平成26年度	平成28年度	平成22年度	平成24年度	平成26年度	平成28年度
宇都宮市	2	3	1	2	592	485	75	199
鹿沼市	1	1	0	1	63	73	0	62
日光市	28	26	26	26	3,609	4,106	3,952	3,724
真岡市	0	1	0	0	0	50	0	0
益子町	0	0	0	0	0	0	0	0
茂木町	0	0	0	0	0	0	0	0
市貝町	0	2	0	1	0	125	0	126
芳賀町	0	0	0	0	0	0	0	0
栃木市	4	5	2	3	547	482	338	531
小山市	0	0	0	0	0	0	0	0
下野市	0	0	0	0	0	0	0	0
上三川町	4	0	0	0	828	0	0	0
壬生町	0	0	0	0	0	0	0	0
野木町	0	0	0	0	0	0	0	0
岩舟町	5	1	0	0	622	572	0	0
大田原市	35	32	31	23	6,346	5,821	5,573	3,587
矢板市	0	0	0	0	0	0	0	0
那須塩原市	0	3	0	0	0	222	0	0
さくら市	0	0	0	0	0	0	0	0
那須烏山市	1	2	0	2	130	286	0	235
塩谷町	0	0	0	0	0	0	0	0
高根沢町	0	0	0	6	0	0	0	1489
那須町	13	13	13	10	1,358	1,290	1,164	1,064
那珂川町	7	7	4	3	383	363	258	361
足利市	1	1	2	1	443	442	605	421
佐野市	3	3	0	5	729	760	0	726
合計	104	100	79	83	15,650	15,077	11,965	12,525

(2) 都道府県別フッ化物洗口の実施状況

(NPO法人日本むし歯予防フッ素推進会議・WHO口腔保健協力センター・公益財団法人8020推進財団共同調査より)
2016年3月（2015年度末）現在

都道府県名	実施施設数				実施人数			
	平成22年度	平成24年度	平成26年度	平成28年度	平成22年度	平成24年度	平成26年度	平成28年度
北海道	186	414	1,031	1,203	10,225	20,791	75,095	94,847
青森県	39	33	34	44	5,135	5,486	4,541	4,858
岩手県	114	133	155	158	3,242	5,506	5,544	5,573
宮城県	132	135	173	207	9,336	7,289	8,260	9,651
秋田県	275	381	446	456	22,412	41,799	51,480	52,725
山形県	114	92	86	83	10,901	9,707	9,306	8,714
福島県	81	79	74	72	10,728	8,666	8,392	7,978
茨城県	5	4	12	15	558	256	529	720
栃木県	104	100	79	84	15,650	15,077	11,965	12,525
群馬県	76	81	83	78	3,766	3,810	3,912	3,403
埼玉県	91	126	176	297	12,772	20,456	30,828	56,853
千葉県	103	125	147	184	8,611	11,148	12,441	18,404
東京都	4	12	15	32	367	1,120	1,190	1,887
神奈川県	20	28	31	33	1,101	1,375	1,355	1,293
新潟県	906	929	1,005	1,048	90,502	93,002	104,839	116,145
富山県	299	226	212	211	32,577	31,989	30,836	29,792
石川県	35	29	28	27	1,105	663	727	630
福井県	20	28	99	117	708	953	3,297	4,096
山梨県	17	17	24	22	730	672	766	563
長野県	147	178	159	178	24,610	26,613	25,315	29,331
岐阜県	175	195	201	245	28,929	33,015	35,441	43,644
静岡県	528	582	654	643	40,694	41,364	45,898	47,549
愛知県	666	782	913	1,098	109,390	121,629	131,534	148,315
三重県	45	66	101	121	1,727	2,260	3,888	4,327
滋賀県	100	91	102	104	11,827	11,327	12,110	12,836
京都府	336	366	388	394	84,303	96,804	100,615	98,094
大阪府	5	17	15	9	498	1,078	1,248	957
兵庫県	261	277	295	308	11,153	12,632	14,907	15,657
奈良県	30	50	70	70	2,809	3,545	5,133	4,848
和歌山県	112	116	125	131	12,142	10,823	10,835	12,500
鳥取県	49	86	102	112	1,850	2,713	3,640	4,314
島根県	227	262	285	264	16,962	28,722	29,008	29,416
岡山県	15	26	33	36	3,236	3,543	3,430	4,068
広島県	50	47	41	44	1,756	1,687	1,562	1,568
山口県	218	258	264	268	36,625	37,928	37,319	36,983
徳島県	6	6	5	8	98	159	59	129
香川県	113	115	114	121	16,482	19,406	18,391	21,007
愛媛県	156	180	187	199	20,965	23,127	23,207	29,339
高知県	60	101	167	284	2,031	4,349	7,936	10,876
福岡県	25	43	31	21	2,073	3,405	2,654	1,681
佐賀県	466	469	460	488	61,368	63,152	65,462	67,829
長崎県	186	184	323	633	9,255	9,402	16,303	48,235
熊本県	318	363	479	882	11,805	13,319	21,259	86,780
大分県	45	65	86	120	1,655	2,356	2,933	4,543
宮崎県	221	292	383	427	8,852	22,843	42,108	50,126
鹿児島県	192	197	231	289	6,841	7,125	8,440	16,526
沖縄県	170	198	211	235	7,264	7,564	10,551	10,442
全国	7,543	8,584	10,335	12,103	777,626	891,655	1,046,489	1,272,577

5. 平成29年度 歯周病検診（健康増進事業）実施状況

（1）市町村別実施状況

（栃木県保健福祉部健康増進課調べ H31(2019)年1月現在）

市町名	健康増進事業対象			健康増進事業対象外
	対象者数(人)	受診者数(人)	受診率(%)	受診者数(人)
宇都宮市	11,461	1,325	11.6%	1,109
鹿沼市	5,758	450	7.8%	2
※日光市	—	—	—	761
真岡市	4,556	604	13.3%	0
益子町	1,449	124	8.6%	0
茂木町	796	30	3.8%	20
市貝町	684	18	2.6%	0
芳賀町	893	30	3.4%	41
栃木市	9,442	810	8.6%	1,042
小山市	3,550	391	11.0%	84
下野市	3,283	90	2.7%	72
上三川町	1,683	63	3.7%	17
壬生町	2,286	192	8.4%	0
野木町	1,324	46	3.5%	51
大田原市	4,084	203	5.0%	0
矢板市	1,973	31	1.6%	11
那須塩原市	6,692	551	8.2%	0
さくら市	2,432	210	8.6%	0
那須烏山市	1,481	31	2.1%	0
塩谷町	650	4	0.6%	51
高根沢町	1,453	56	3.9%	0
那須町	1,421	109	7.9%	0
那珂川町	1,054	60	5.7%	0
足利市	9,203	115	1.2%	167
佐野市	6,000	128	2.1%	0
計	83,608	5,671	6.8%	3,428

※日光市は、日光市民の歯及び口腔の健康づくり推進条例に基づく19歳以上の全市民を対象としており、判定基準が異なる。

(2) 対象年齢別実施状況

市町村名	40歳					検査結果		
	対象者数	受診者数		受診率	要 精 検 者	要 指 導 者	異 常 認 め ず	
		男	女					
宇都宮市	2,352	378	115	263	16.1%	260	76	42
鹿沼市	1,298	53	19	34	4.1%	35	11	7
※日光市	—	—	—	—	—	—	—	—
真岡市	1,183	127	60	67	10.7%	116	4	7
益子町	308	16	10	6	5.2%	11	3	2
茂木町	140	2	1	1	1.4%	0	2	0
市貝町	131	2	1	1	1.5%	1	1	0
芳賀町	182	4	1	3	2.2%	3	1	0
栃木市	2,160	137	44	93	6.3%	105	23	9
小山市	615	56	16	40	9.1%	25	23	8
下野市	820	25	15	10	3.0%	16	0	2
上三川町	384	13	5	8	3.4%	8	2	3
壬生町	566	36	12	24	6.4%	28	6	2
野木町	331	8	4	4	2.4%	5	1	2
大田原市	995	47	13	34	4.7%	26	6	15
矢板市	461	5	3	2	1.1%	3	2	0
那須塩原市	1,664	115	36	79	6.9%	46	50	19
さくら市	679	68	26	42	10.0%	32	35	1
那須烏山市	342	1	0	1	0.3%	1	0	0
塩谷町	102	0	0	0	0.0%	0	0	0
高根沢町	390	11	6	5	2.8%	2	9	0
那須町	275	18	6	12	6.5%	14	3	1
那珂川町	193	9	4	5	4.7%	7	0	2
足利市	1,901	11	3	8	0.6%	4	2	5
佐野市	1,519	23	6	17	1.5%	15	8	0
計	18,991	1,165	406	759	6.1%	763	268	127

市町村名	50歳					検査結果		
	対象者数	受診者数		受診率	要精検者	要指導者	異常認めず	
		男	女					
宇都宮市	1,616	210	28	182	13.0%	140	42	28
鹿沼市	1,406	92	39	53	6.5%	64	22	6
※日光市	—	—	—	—	—	—	—	—
真岡市	1,052	115	42	73	10.9%	107	4	4
益子町	300	16	3	13	5.3%	12	2	2
茂木町	128	7	3	4	5.5%	4	2	1
市貝町	158	2	0	2	1.3%	2	0	0
芳賀町	215	6	2	4	2.8%	5	1	0
栃木市	2,211	135	34	101	6.1%	112	15	8
小山市	463	45	7	38	9.7%	25	14	6
下野市	848	36	1	35	4.2%	20	12	4
上三川町	455	13	4	9	2.9%	8	2	3
壬生町	524	33	10	23	6.3%	22	5	6
野木町	249	3	1	2	1.2%	3	0	0
大田原市	880	30	10	20	3.4%	21	3	6
矢板市	420	7	2	5	1.7%	4	3	0
那須塩原市	1,539	80	35	45	5.2%	45	24	11
さくら市	548	29	9	20	5.3%	8	19	2
那須烏山市	308	4	1	3	1.3%	0	2	2
塩谷町	146	1	0	1	0.7%	0	0	1
高根沢町	367	11	2	9	3.0%	2	6	3
那須町	262	16	6	10	6.1%	16	0	0
那珂川町	173	7	3	4	4.0%	6	0	1
足利市	2,279	21	6	15	0.9%	13	7	1
佐野市	1,378	20	1	19	1.5%	14	5	1
計	17,925	939	249	690	5.2%	653	190	96

市町村名	60歳					検査結果		
	対象者数	受診者数		受診率	要精 検者	要指 導者	異常 認めず	
		男	女					
宇都宮市	2,992	172	34	138	5.7%	139	23	10
鹿沼市	1,252	105	33	72	8.4%	65	31	9
※日光市	—	—	—	—	—	—	—	—
真岡市	1,025	116	41	75	11.3%	105	2	9
益子町	379	39	23	16	10.3%	23	9	7
茂木町	216	17	7	10	7.9%	11	3	3
市貝町	190	3	0	3	1.6%	2	1	0
芳賀町	194	8	1	7	4.1%	6	2	0
栃木市	2,081	198	57	141	9.5%	167	26	5
小山市	1,025	55	14	41	5.4%	40	8	7
下野市	778	16	5	11	2.1%	8	7	1
上三川町	411	18	5	13	4.4%	15	3	0
壬生町	502	45	18	27	9.0%	27	9	9
野木町	374	11	2	9	2.9%	7	0	4
大田原市	958	39	15	24	4.1%	34	2	3
矢板市	459	4	3	1	0.9%	2	1	1
那須塩原市	1,507	105	39	66	7.0%	39	39	16
さくら市	512	55	20	35	10.7%	26	20	3
那須烏山市	429	20	5	15	4.7%	8	8	4
塩谷町	180	1	1	0	0.6%	1	0	0
高根沢町	384	21	8	13	5.5%	12	9	0
那須町	434	31	11	20	7.1%	24	3	3
那珂川町	319	19	4	15	6.0%	19	0	0
足利市	1,817	18	7	11	1.0%	11	5	2
佐野市	1,459	41	12	29	2.8%	28	8	3
計	19,877	1,157	365	792	5.8%	819	219	99

市町村名	70歳					検査結果		
	対象者数	受診者数		受診率	要精検者	要指導者	異常認めず	
		男	女					
宇都宮市	4,501	565	232	333	12.6%	409	97	59
鹿沼市	1,802	200	101	99	11.1%	149	33	18
※日光市	—	—	—	—	—	—	—	—
真岡市	1,296	246	97	149	19%	220	8	18
益子町	462	53	25	28	11.5%	33	8	12
茂木町	312	4	1	3	1.3%	2	1	1
市貝町	205	11	3	8	5.4%	4	5	1
芳賀町	302	12	2	10	4.0%	5	6	1
栃木市	2,990	340	129	211	11.4%	306	20	14
小山市	1,447	235	110	125	16.2%	150	59	26
下野市	837	13	4	9	1.6%	11	1	1
上三川町	433	19	9	10	4.4%	5	9	5
壬生町	694	78	33	45	11.2%	52	15	11
野木町	370	24	12	12	6.5%	23	1	0
大田原市	1,251	87	41	46	7.0%	73	2	12
矢板市	633	15	7	8	2.4%	4	10	1
那須塩原市	1,982	251	96	155	12.7%	114	94	43
さくら市	693	58	24	34	8.4%	34	21	3
那須烏山市	402	6	1	5	1.5%	2	3	1
塩谷町	222	2	1	1	0.9%	2	0	0
高根沢町	312	13	5	8	4.2%	6	6	1
那須町	450	44	30	14	9.8%	39	4	1
那珂川町	369	25	12	13	6.8%	18	2	5
足利市	3,206	65	31	34	2.0%	48	8	9
佐野市	1,644	44	16	28	2.7%	39	3	2
計	26,815	2,410	1,022	1,388	9.0%	1,748	416	245

6. 市町村の歯科保健に関する計画等の策定状況

市町村名	プラン名	歯科保健に関する目標項目	現状値	目標値	策定年度	計画期間	歯科保健
宇都宮市	第2次健康 うつのみや21	・むし菌のない幼児(3歳児)の割合	87.7%(H29)	90.0%以上(H34)	H25	10年	有
		・フッ化物塗布を受ける幼児の割合	62.3%(H29)	65.0%			
		・12歳児の一人平均むし菌数の減少	0.9菌(H28)	0.9菌以下			
		・4mm以上の歯周ポケットのある人の減少 40歳	36.6%(H28)	34.0%			
		・ " " 50歳	54.1%(H28)	48.0%			
		・歯周病と言われたが、治療や取組をしていない成人の減少 男性	28.9%(H29)	15.0%			
		・ " " 女性	20.9%(H29)	8.0%			
		・定期的に歯科健診を受ける成人の増加	30.9%(H29)	50.0%			
		・60歳で24本以上自分の歯がある人の増加	60.5%(H29)	70.0%			
		・80歳で20本以上自分の歯がある人の増加	38.8%(H29)	50.0%			
		・口と歯の健康に関する治療や相談ができるかかりつけ歯科医を持つ人の増加【※中間評価(2017年)において、新規に設定した目標項目】	72.3%(H29)	72.3%以上			
鹿沼市	鹿沼市歯と口腔 の健康づくり基本 計画	・歯科健診を受診する妊婦の割合	9.6%(H24)	15%(H30)	H26	5年	有
		・むし菌のない児の割合(3歳児)	79.2%(H24)	90%			
		・むし菌のない児の割合(5歳児)	43.5%(H24)	55%			
		・小学生でむし菌の処置完了している児の割合	66%(H24)	80%			
		・中学生でむし菌の処置完了している児の割合	36%(H24)	50%			
		・中学・高校生における歯肉に炎症所見のある人の割合	26.0%(H25)	20%			
		・40歳で進行した歯周炎を有する人の割合	22.2%(H24)	18%			
		・40歳で未処置歯を有する人の割合	48.6%(H24)	33%			
		・40歳で喪失歯のない人の割合	77.8%(H24)	85%			
		・40歳で歯周疾患検診を受診した人の割合	9.4%(H24)	12%			
		・60歳で進行した歯周炎を有する人の割合	26.9%(H24)	22%			
		・60歳で未処置歯を有する人の割合	33.1%(H24)	20%			
		・60歳で24歯以上自分の歯を有する人の割合	62.7%(H25)	65%			
		・60歳で20歯以上自分の歯を有する人の割合	34.1%(H25)	40%			
		・障がい者入所施設での定期的な歯科検診を実施している割合	33.3%(H25)	100%			
		・介護施設での定期的な歯科検診を実施している割合	38.1%(H25)	52%			
・口腔ケアについて指導を受けたことがある施設の割合	66.7%(H25)	100%					
・過去1年間に歯科健康診査を実施した事業所の割合	7.5%(H25)	10%					
日光市	健康にっこう21	・むし菌のない1歳6か月児の割合の増加	97.4%(H24)	100%(H30)	H25	6年	有
		・むし菌のない12歳児(中学1年生)の割合の増加	50.7%	60%			
		・市が行う歯科健康診査受診率の増加(19~39歳)	1.53%	5%			
		・60歳(55歳~64歳)で23本以上の自分の歯を有する人の割合の増加	39.3%	50%			
		・80歳(75歳~84歳)で20本以上自分の歯を有する人の割合の増	27.6%	35%			
真岡市	真岡市健康21プラン (2期計画)	・むし菌のない幼児の割合(3歳児)	81.6%(H27)	85%以上(H35)	H29	7年	無
		・一人平均むし菌本数(12歳児)	1.6本	1本以下			
		・80歳で20本以上自分の歯がある人の割合(80歳男女)	25%	35%以上			
		・定期的に歯科検診を受けている人の割合	31%	50%以上			
		・歯周病検診受診率	11.3%	15%以上			
益子町	益子町健康増進 計画	・虫菌のない幼児(3歳児)の割合を上げる	79.3%(H26)	84%(H31)	H22	10年	有
		・60歳で24本以上の自分の歯を有する割合を上げる	男性 44.8% 女性 41.8%	50% 50%			
茂木町	茂木町健康増進 計画	・歯周疾患検診 受診率(40・50・60・70)	3.8%(H29)	増加(H35)	H20	10年	有
		・歯周疾患検診 受診率(20・30・35)	2.38%	対象者の10%			
		・60歳で25歯以上残存割合	70.58%	増加			
		・成人歯科保健事業:受診率の増加	63.60%	59%以上			
		・成人歯科保健事業:要治療者の減少	28.60%	15%以下			
		・成人歯科保健事業:要治療歯数の減少	0.60%	0.4%以下			
		・子どもが泣いたときに甘いものを与えてしまう親の割合	8.80%	10%以下			
		・果汁やジュースを哺乳ビンでのませることが多い親の割合の減少	8.80%	10%以下			
		・乳児をもつ保護者の歯みがき回数(1日3回)の増加	35.10%	50%以上			
		・むし菌のない児童の割合:1歳6か月児	98.21%	100%			
		・むし菌のない児童の割合:3歳児	86.21%	90%			
		・むし菌のない児童の割合:小学生	-	40%			
		・むし菌のない児童の割合:中学生	-	30%			

市町村名	プラン名	歯科保健に関する目標項目	現状値	目標値	策定年度	計画期間	歯科保健
市貝町	はつらつ市貝21	・むし歯のある幼児の減少 1歳6か月児	0%(H30)	0%(H39)	H29	10年	有
		・ " 2歳児	7.6%	5.0%			
		・ " 3歳児	14.1%	10.0%			
		・デンタルフロス(糸ようじ)や歯間ブラシを使う頻度の向上	男性:17.0% 女性:23.2%	男性、女性ともに50.0%			
		・小・中学生1人平均むし歯の減少	小学校:2.06本 中学生:0.83本	小学校、中学校ともに現状維持			
		・歯周疾患健診受診者の増加	3.5%	10%以上			
		・定期歯科検診を受ける歯科医がいる者の増加	男性:14.1% 女性:25.3%	男性:30.0%以上 女性:37.0%以上			
芳賀町	芳賀町健康づくり推進計画 2期計画	・むし歯のない3歳児の増加	84.2%(H27)	92%(H39)	H28	10年	有
		・むし歯のない小学生の増加	55.4%(H27)	60.0%			
		・むし歯のない中学生の増加	62.5%(H27)	69.0%			
		・60歳代で24本以上自分の歯を有する人の増加	56.9%(H28)	63.0%			
		・歯周疾患健診受診率の増加	3.1%(H27)	10.0%			
		・歯科検診を受ける人の割合の増加	52.3%(H28)	57.5%			
		・80歳で20本以上自分の歯を有する人の増加	-	35%以上			
		・障害者歯科相談医があることを知っている人の割合の増加	-	50.0%			
栃木市	栃木市健康増進計画	・時間をかけていないに歯磨きをする割合	38.6%(H26)	60%(H35)	H26	10年	有
		・歯科医院で定期的に歯石除去や歯のクリーニングを受けた割合	19.5%	40%			
		・歯周病健診受診率	9.9%	15%			
		・過去1年間に歯科検診を受けた割合	44.2%	50%			
小山市	小山市歯科保健基本計画	・3歳児健診でのむし歯罹患率の減少	15.4%(H28)	10%(H34)	H26	9年	有
		・小、中、義務教育学校児童生徒のむし歯罹患率の減少	小学校50.8% 中学校46.1%	小学校50% 中学校40%			
		・歯周疾患健診受診率の向上(重点:40・50・60歳の受診率の向上)	4.5%	13%			
		8020(ハチマルニイマル)運動を知っている人の増加	55%(H29)	65%			
		・「歯科に関して困っていることがある」施設の減少	34.6%(H29)	0%			
下野市	健康下野21プラン(第3次下野市健康増進計画)	・3歳児健診のむし歯のない人の割合の増加	89.2%(H28)	95%以上(H34)	H30	5年	有
		・60～64歳で24本以上の自分の歯を有する者の割合の増加	54.4%	60%以上			
		・昼食後、歯みがきをしている者の割合の増加	37.0%	40%以上			
		・3歳児でかかりつけ歯科医を持つ者の割合の増加	34.8%	40%以上			
		・成人期でかかりつけ歯科医を持つ者の割合の増加	62.7%	70%以上			
		・過去1年間に歯科健康診査を受診した者の割合の増加	45.7%	50%以上			
上三川町	健康かみのかわ(改定版)	・3歳児のむし歯有病率の減少	30.7%(H23)	25%	H23	5年	無
		・毎日歯みがきをしている幼児の割合の増加	90.1%	90%			
		・おやつ回数を決めている幼児の割合の増加	70.4%	80%			
		・小学生のむし歯(未処置)の罹患率の減少	53.2%	50%			
		・65歳で歯が24本以上残っている人の割合の増加	男性50.0% 女性35.7%	30%			
		・80歳で歯が20本以上残っている人の割合の増加	男性0% 女性20%	20%			
壬生町	壬生町歯科保健基本計画	・むし歯のない子どもを増やします	86.5%(H28)	87%(H33)	H30	4年	有
		・自分の歯を有する人を増やします(60歳代で24本以上ある人の割合)	35.2%	37%			
		・ " (75歳以上で20本以上ある人の割合)	20.8%	21%			
		・歯周疾患健診を受ける人を増やします	7.3%	9%			
		・歯科検診を受ける人を増やします	56.9%	58%			
		・かかりつけ歯科医がいる人を増やします	82%	84%			
野木町	野木町健康増進計画(改訂版)	・過去1年間に歯科健診を受診した人の割合の増加	48.4%(H25)	65%(H30)	H26	5年	有
		・60歳代の咀嚼良好者の割合の増加	77.0%	80%			
		・70歳代で自分の歯が20本以上の人の割合の増加	41.3%	50%			
大田原市	第2次健康おたわら21	・60歳代における咀嚼良好者の割合の増加	79.2%(H24)	80%(H34)	H24	10年	無
		・80歳で20歯以上の自分の歯を有する者の割合の増加	19.0%	増加			
		・60歳で24歯以上の自分の歯を有する者の割合の増加	46.0%	増加			
		・40歳で喪失歯のない者の割合の増加	46.7%	増加			
		・3歳児でう蝕がない者の割合の増加	77.1%	80%以上			
		・12歳児の一人平均歯数の減少	0.68本	現状維持			
・歯周疾患健診受診者数	32.7%	増加					
矢板市	第2期すこやか矢板21	・24歯以上自分の歯のある人の割合(男女60代)	57.7%(H27)	60.0%以上(H38)	H28	10年	無
		・20歯以上自分の歯のある人の割合(男女80代以上)	32.5%	35.0%以上			
		・歯科健診の受診割合(成人男女)	64.6%	増加			
		・う蝕のない幼児の割合(3歳児)	75.3%	80%			
		・う蝕のない生徒の割合(12歳)	54.5%	増加			

市町村名	プラン名	歯科保健に関する目標項目	現状値	目標値	策定年度	計画期間	歯科保健
那須塩原市	第3期那須塩原市健康いきいき21プラン	・むし歯の無い幼児の割合(3歳児)	86.1%(H28)	90%以上(H33)	H29	5年	無
		・むし歯の無い子どもの割合(中学2年生)	男子56.0% 女子54.8%	男女とも 65%以上			
		・70歳以上で20歯以上の自分の歯を有する人の割合	38.90%	46%以上			
		・60歳代で24歯以上の自分の歯を有する人の割合	41.5%	49%以上			
		・歯科検診の受診者の増加	8.5%(H29)	55%以上			
さくら市	健康21さくらプラン後期計画	・むし歯のない子どもの割合(幼児)	52.5%(H29)	80%(H35)	H25	5年	無
		・フッ素塗布を受ける子どもの割合(幼児)	82.5%	増加			
		・60歳で24本以上自分の歯がある割合	58.2%	70.0%			
		・80歳で20本以上自分の歯がある割合	80.0%	85.0%			
		・40歳で喪失歯のない割合	22.1%	50.0%			
		・定期的に歯科健診を受けている割合	30.4%	増加			
		・過去1年間に歯科健診を受診した割合	53.2%	65.0%			
		・歯や歯茎の健康づくりに取り組んでいる割合	84.5%	増加			
		・60歳代で咀嚼が良好な割合	97.0%	増加			
		・20代で歯肉に炎症のある割合	36.6%	減少			
		・40代で進行した歯周炎を有する割合	46.5%	減少			
		・60代で進行した歯周炎を有する割合	54.7%	減少			
		那須烏山市	那須烏山市健康プラン後期計画	・むし歯のない3歳児の割合			
・むし歯被患の割合(小学生)	79.4%			65.0%			
・平均むし歯保有数(小学生)	4.58本			3.38本			
・むし歯被患の割合(中学生)	80.5%			56.8%			
・平均むし歯保有数(中学生)	3.17本			2.77本			
・40歳で24本以上自分の歯がある人の割合	68.3%			70.0%			
・50歳で24本以上自分の歯がある人の割合	51.0%			60.0%			
・60歳で24本以上自分の歯がある人の割合	39.1%			52.7%			
・40歳で歯科検診等を受けたことがある人の割合	43.1%			45.0%			
・50歳で歯科検診等を受けたことがある人の割合	52.3%			55.0%			
・60歳で歯科検診等を受けたことがある人の割合	58.7%			60.0%			
・(40～60歳)歯間部清掃用具を使用していない人の割合	34.2%			20.0%			
・20歳代で歯間部清掃用具を使用していない人の割合	54.3%			50.0%			
・30歳代で歯間部清掃用具を使用していない人の割合	48.3%			40.0%			
・40歳代で歯間部清掃用具を使用していない人の割合	40.7%			35.0%			
・50歳代で歯間部清掃用具を使用していない人の割合	33.7%			30.0%			
・60歳代で歯間部清掃用具を使用していない人の割合	26.9%			20%			
塩谷町	塩谷町健康増進計画21	・3歳児健診でのう歯のある児の割合の減少	31%(H29)	26%(H39)	H29	10年	有
		・う歯のある小学生の割合の減少	62.90%	40%			
		・12歳の平均むし歯本数の減少	1.93本	1.00本			
		・高校生毎食後歯みがきをする人の割合の増加	19.4%	25%			
		・男性の毎食後歯を磨く人の割合の増加	25.2%	30%			
		・60歳以上の町民20本以上歯がある人の増加	58.0%	65%			
高根沢町	たかねざわ元気計画(2期計画)	・1日2回以上歯をみがく人の割合	男性 70.4%(H26) 女性 90.5%	男性 80.0%(H37) 女性 95.0%	H28	10年	無
那須町	健康きらびか21那須(第2期)那須町健康増進計画	・虫歯のない幼児の割合(3歳児健診)	81.2%(H28)	83%(H34)	H25	5年	無
那珂川町	歯の健康	・う歯の有病率 (1歳6か月児)	8.43%(H28)	0%(H32)	H22	10年	無
		・" (3歳児)	29.9%	25%			
		・" (小学生)	67.9%	65%			
		・" (中学生)	56.0%	55%			
		・定期的に歯科検診を受ける人	28.6%	33%			
		・歯周疾患検診の受診率	9.3%	10%			
		・80歳になっても自分の歯が20本以上保てるようにする	27.7%	30%			

市町村名	プラン名	歯科保健に関する目標項目	現状値	目標値	策定年度	計画期間	歯科保健 条例
足利市	健康あしかが21プラン	・3歳児のむし歯の保有率の減少	23.5%(H24)	21%以下(H30)	H26	4年	有
		・12歳児の一人平均むし歯数の減少	0.8歯	0.7歯以下			
		・歯科健診受診者数の増加	18%	20%以上			
		・歯周疾患検診受診者数の増加	0.1%	4.9%以上			
		・歯の健康づくりへの関心がある人の増加	57.8%	64%以上			
		・進行した歯周炎の人の減少	46.3%	41.7%以上			
		・70歳代で20本以上自分の歯を有する人の増加	50.2%	55.2%以上			
		・訪問歯科診療を実施している歯科医院の増加	39件	43件以上			
佐野市	さの健康21プラン	・むし歯のない子どもを増やします(3歳児むし歯のない児)	76%(H24)	80%(H35)	H25	10年	有
		・むし歯のない子どもを増やします(12歳児1人平均むし歯数)	1.33歯	1歯			
		・自分の歯を有する人を増やします(60歳代で24歯以上)	32.2%	45%以上			
		・歯科健診を受ける人を増やします(過去1年間に歯科検診を受けた人)	12.3%	23%以上			
		・進行した歯周炎を有する人を減らします【歯肉から出血したり疼いたりする(40歳代)	19.3%	15%			