
第3

栃木県の歯科保健統計(令和4年度)

(県内における歯及び口腔の健康づくりの状況)

1 1歳6か月児健康診査の状況

(1)市町別実施状況（令和4年度）

〔栃木県保健福祉部健康増進課調べ〕

市町		対象者数 (人)	受診者数 (人)	受診率(%)	むし歯 有病率(%)	むし歯の ない者の 割合(%)	一人平均 むし歯数 (本)	むし歯の 総本数(本)	むし歯の ない者(人)	むし歯の ある者(人)
宇都宮市		3,639	3,531	97.0	0.51	99.49	0.01	45	3,513	18
県西	鹿沼市	599	584	97.5	0.17	99.83	0.00	1	583	1
	日光市	362	351	97.0	0.28	99.72	0.01	2	350	1
	センター計	961	935	97.3	0.21	99.79	0.00	3	933	2
県東	真岡市	496	484	97.6	0.41	99.59	0.01	7	482	2
	益子町	85	85	100.0	0.00	100.00	0.00	0	85	0
	茂木町	26	25	96.2	0.00	100.00	0.00	0	25	0
	市貝町	55	54	98.2	0.00	100.00	0.00	0	54	0
	芳賀町	115	115	100.0	0.00	100.00	0.00	0	115	0
	センター計	777	763	98.2	0.26	99.74	0.01	7	761	2
県南	栃木市	884	875	99.0	1.03	98.97	0.02	21	866	9
	小山市	1,329	1,255	94.4	1.51	98.49	0.04	44	1,236	19
	下野市	429	424	98.8	1.65	98.35	0.04	15	417	7
	上三川町	209	207	99.0	0.97	99.03	0.02	4	205	2
	壬生町	230	219	95.2	0.00	100.00	0.00	0	219	0
	野木町	146	146	100.0	0.00	100.00	0.00	0	146	0
	センター計	3,227	3,126	96.9	1.18	98.82	0.03	84	3,089	37
県北	大田原市	400	400	100.0	0.25	99.75	0.01	4	399	1
	矢板市	140	140	100.0	1.43	98.57	0.07	10	138	2
	那須塩原市	716	708	98.9	0.99	99.01	0.02	16	701	7
	さくら市	310	304	98.1	0.99	99.01	0.01	3	301	3
	那須烏山市	97	94	96.9	1.06	98.94	0.04	4	93	1
	塩谷町	36	35	97.2	0.00	100.00	0.00	0	35	0
	高根沢町	223	217	97.3	0.46	99.54	0.00	1	216	1
	那須町	93	88	94.6	0.00	100.00	0.00	0	88	0
	那珂川町	55	50	90.9	0.00	100.00	0.00	0	50	0
	センター計	2,070	2,036	98.4	0.74	99.26	0.02	38	2,021	15
安足	* 足利市	699	*676 (674)	96.7	1.48	98.52	0.07	47	664	10
	佐野市	665	658	98.9	1.52	98.48	0.03	21	648	10
	*センター計	1,364	*1,334 (1,332)	97.8	1.50	98.50	0.05	68	1,312	20
* 県計		12,038	*11,725 (11,723)	97.4	0.80	99.20	0.02	245	11,629	94

*()内は、歯科健診受診者数。受診率は、健康診査受診者数で算出。むし歯に関する項目は、歯科健診受診者数で算出。

(2)市町別むし歯有病率年次推移（1歳6か月児）

〔栃木県保健福祉部健康増進課調べ〕

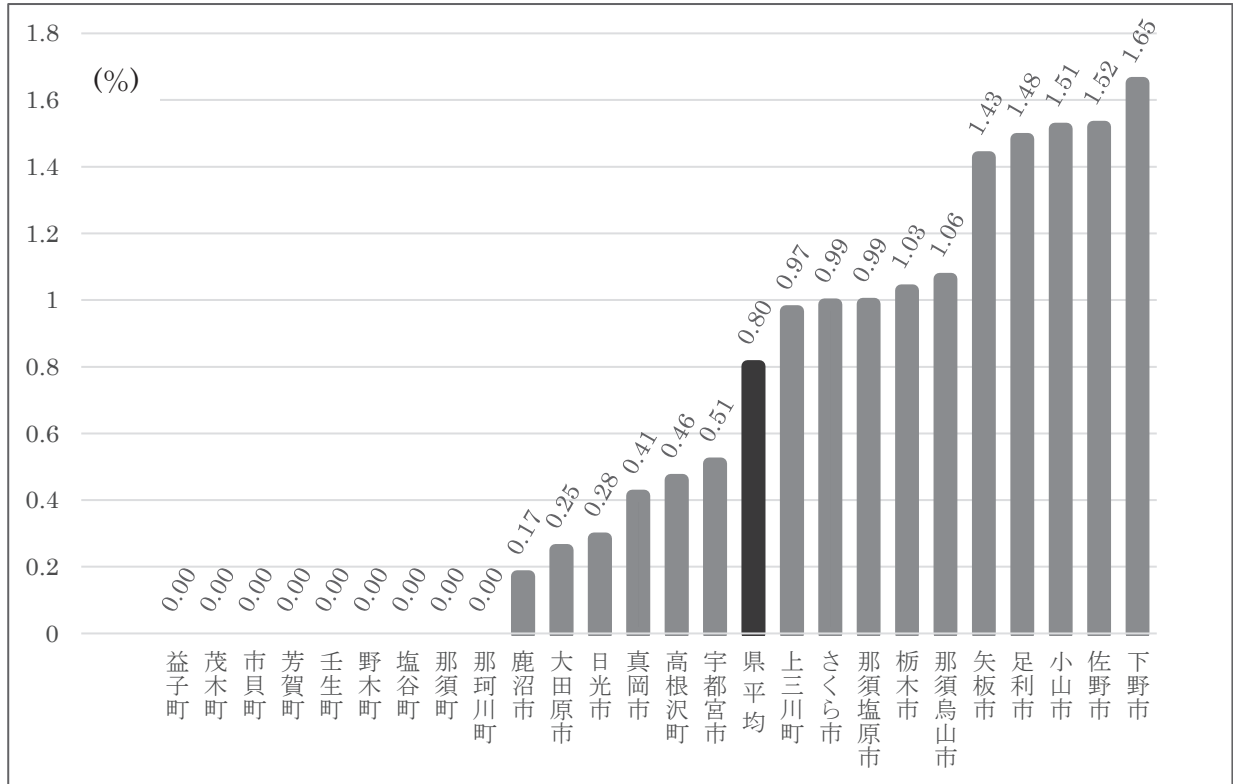
(単位:%)

市町		25年度											
市町		26年度	27年度	28年度	29年度	30年度	R1年度	R2年度	R3年度	R4年度			
宇都宮市		1.34	1.29	1.35	1.37	1.04	1.15	0.86	1.13	0.50	0.51		
県西	鹿沼市	1.62	0.98	1.02	1.41	2.20	1.56	0.35	1.08	0.77	0.17		
	日光市	1.84	0.83	2.97	1.01	0.82	1.18	1.10	0.53	0.00	0.28		
	センター計	1.72	0.92	1.81	1.25	1.63	1.41	0.68	0.87	0.44	0.21		
県東	真岡市	3.80	1.53	1.43	2.40	0.95	1.23	0.53	1.12	0.69	0.41		
	益子町	1.49	1.12	1.24	0.62	2.55	3.47	0.00	0.00	0.00	0.00		
	茂木町	0.00	5.45	0.00	0.00	1.79	0.00	1.85	0.00	0.00	0.00		
	市貝町	4.23	3.53	0.00	0.00	0.00	5.56	0.00	0.00	0.00	0.00		
	芳賀町	1.61	1.80	1.02	1.69	0.00	0.00	0.00	0.00	0.00	0.00		
	センター計	3.07	1.83	1.20	1.78	1.06	1.66	0.45	0.66	0.47	0.26		
県南	栃木市	1.85	2.14	0.87	1.25	1.09	1.56	0.77	1.56	1.11	1.03		
	小山市	1.67	1.06	1.69	1.02	2.20	0.66	1.13	1.11	1.32	1.51		
	下野市	2.26	1.35	2.01	1.40	0.89	0.84	1.30	0.85	0.52	1.65		
	上三川町	1.80	1.94	1.61	3.30	1.21	0.42	1.29	0.81	0.90	0.97		
	壬生町	0.60	0.66	1.66	0.33	0.70	0.71	0.41	0.00	1.90	0.00		
	野木町	3.53	3.40	1.61	3.70	2.66	2.96	2.52	2.47	1.92	0.00		
	センター計	1.77	1.56	1.49	1.38	1.53	1.04	1.07	1.15	1.20	1.18		
県北	大田原市	1.21	0.55	1.80	1.26	1.36	1.69	0.43	0.22	1.14	0.25		
	矢板市	1.70	2.20	1.49	0.45	0.95	0.99	0.56	0.61	0.00	1.43		
	那須塩原市	1.95	1.83	1.08	1.22	0.83	1.00	1.29	1.43	0.68	0.99		
	さくら市	1.80	0.70	0.53	0.47	0.28	0.50	2.01	1.57	0.30	0.99		
	那須烏山市	0.68	1.27	1.94	1.45	1.42	0.79	0.74	1.75	1.22	1.06		
	塩谷町	4.45	0.00	2.00	1.52	2.27	2.22	2.17	0.00	0.00	0.00		
	高根沢町	2.13	2.21	2.05	1.48	2.93	0.82	1.43	0.82	0.50	0.46		
	那須町	3.97	1.37	2.99	0.72	2.76	2.68	1.22	5.22	0.00	0.00		
	那珂川町	2.41	8.43	1.30	1.06	4.23	1.64	0.00	0.00	1.30	0.00		
	センター計	1.87	1.58	1.42	1.07	1.28	1.14	1.13	1.25	0.65	0.74		
	安足	足利市	3.28	2.46	1.66	1.60	1.68	1.21	2.14	1.72	1.18	1.48	
佐野市		2.50	3.57	2.93	1.65	1.09	1.68	1.07	1.35	1.02	1.52		
センター計		2.90	2.98	2.26	1.62	1.41	1.44	1.61	1.50	1.12	1.50		
県平均		1.88	1.63	1.53	1.37	1.29	1.21	1.01	1.14	0.77	0.80		
*全国平均		1.91	1.80	1.75	1.47	1.31	1.15	0.99	1.12	0.81	未公表		

*全国値の出典： H25 厚生労働省「母子保健統計」

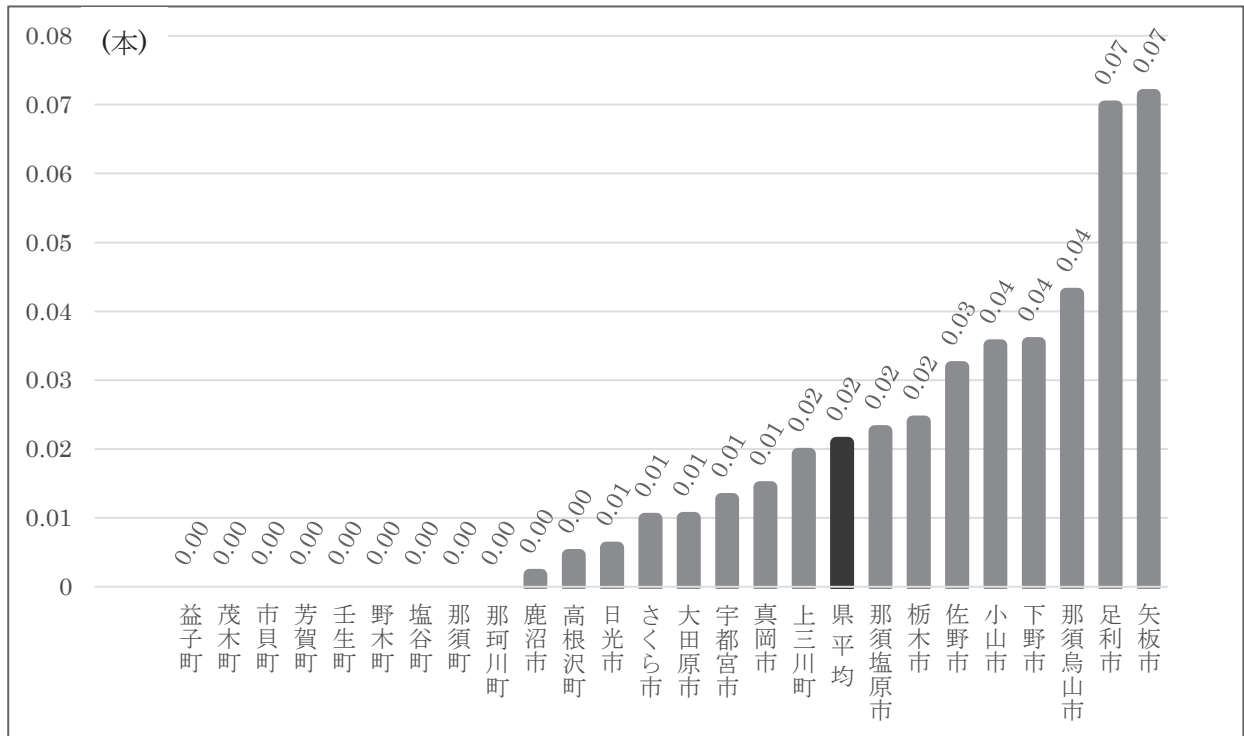
H26～R3 厚生労働省「地域保健・健康増進事業報告」

図1 令和4年度 市町別 1歳6か月児むし歯有病率



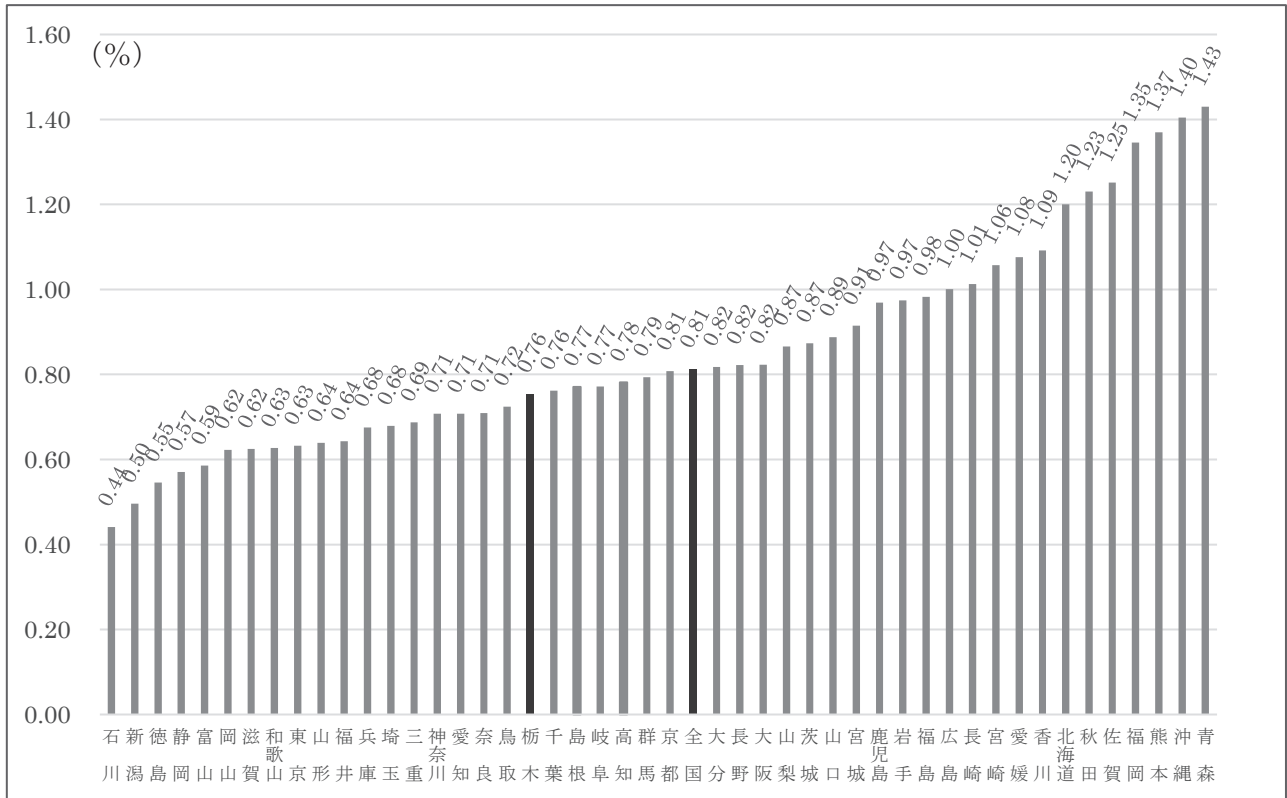
（栃木県保健福祉部健康増進課調べ）

図2 令和4年度 市町別 1歳6か月児一人平均むし歯数



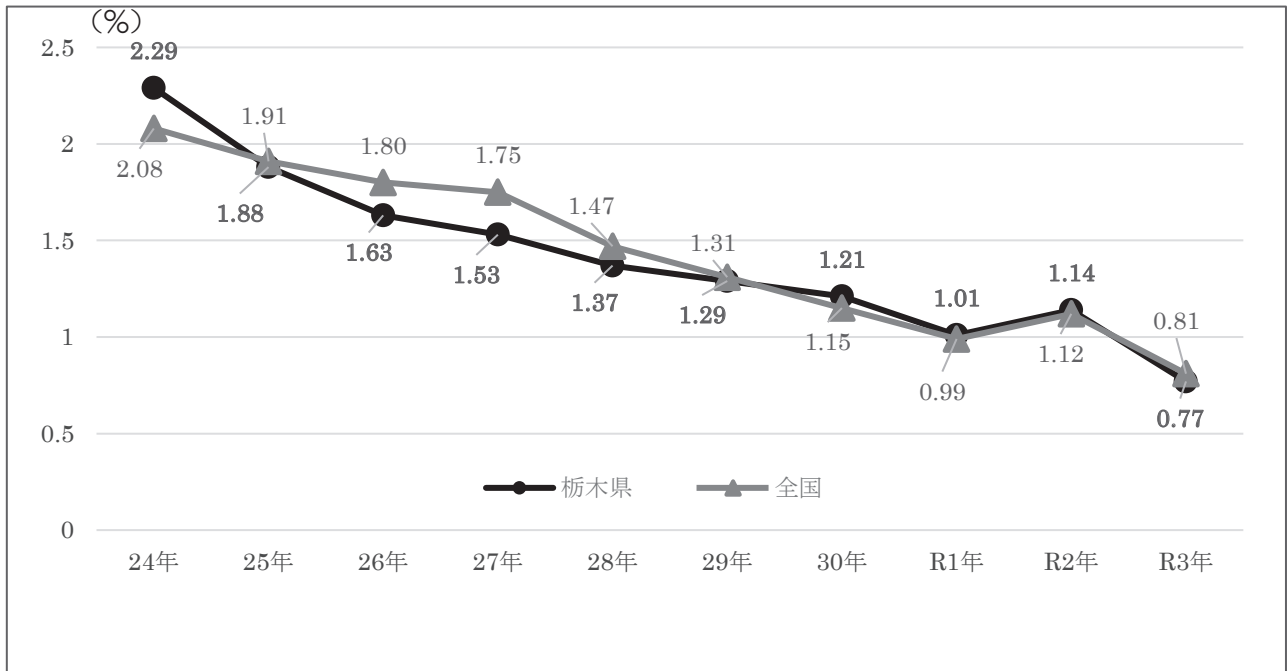
（栃木県保健福祉部健康増進課調べ）

図3 都道府県別 1歳6か月児のむし歯有病率（令和3年度）



（厚生労働省「令和3年度 地域保健・健康増進事業報告」）

図4 1歳6か月児におけるむし歯有病率の推移



（栃木県保健福祉部健康増進課調べ）

*全国値の出典：H24～H25 厚生労働省「母子保健統計」

H26～R3 厚生労働省「地域保健・健康増進事業報告」

2 3歳児健康診査の状況

(1)市町別実施状況（令和4年度）

〔栃木県保健福祉部健康増進課調べ〕

市町	対象者数 (人)	受診者数 (人)	受診率(%)	むし歯 有病率(%)	むし歯の ない者の 割合(%)	一人平均 むし歯数 (本)	むし歯の 総本数(本)	むし歯の ない者(人)	むし歯の ある者(人)	
宇都宮市	3,978	3,730	93.8	6.11	93.89	0.19	710	3,502	228	
県西	* 鹿沼市	624	*606 (605)	97.1	9.42	90.58	0.25	150	548	57
	日光市	406	395	97.3	8.10	91.90	0.34	135	363	32
	*センター計	1,030	*1,001 (1,000)	97.2	8.90	91.10	0.29	285	911	89
県東	真岡市	525	516	98.3	11.63	88.37	0.34	176	456	60
	益子町	116	116	100.0	3.45	96.55	0.06	7	112	4
	茂木町	43	41	95.3	4.88	95.12	0.24	10	39	2
	市貝町	80	79	98.8	13.92	86.08	0.39	31	68	11
	芳賀町	123	123	100.0	2.44	97.56	0.03	4	120	3
	センター計	887	875	98.6	9.14	90.86	0.26	228	795	80
	県南	栃木市	1,040	1,033	99.3	9.10	90.90	0.27	277	939
小山市	1,333	1,275	95.6	12.39	87.61	0.46	584	1,117	158	
下野市	446	431	96.6	9.51	90.49	0.27	117	390	41	
上三川町	234	233	99.6	6.87	93.13	0.28	66	217	16	
壬生町	299	292	97.7	10.27	89.73	0.26	76	262	30	
野木町	167	167	100.0	13.17	86.83	0.53	88	145	22	
センター計	3,519	3,431	97.5	10.52	89.48	0.35	1,208	3,070	361	
県北	大田原市	446	433	97.1	12.24	87.76	0.41	178	380	53
	矢板市	177	177	100.0	13.56	86.44	0.38	67	153	24
	那須塩原市	821	804	97.9	9.58	90.42	0.32	254	727	77
	さくら市	305	295	96.7	21.36	78.64	0.59	175	232	63
	那須烏山市	112	103	92.0	9.71	90.29	0.21	22	93	10
	塩谷町	38	38	100.0	7.89	92.11	0.13	5	35	3
	高根沢町	202	198	98.0	7.58	92.42	0.23	45	183	15
	那須町	126	122	96.8	8.20	91.80	0.37	45	112	10
	那珂川町	65	63	96.9	4.76	95.24	0.14	9	60	3
	センター計	2,292	2,233	97.4	11.55	88.45	0.36	800	1,975	258
安足	* 足利市	853	*819 (791)	96.0	10.24	89.76	0.37	289	710	81
	佐野市	726	717	98.8	9.07	90.93	0.33	239	652	65
	*センター計	1,579	*1,536 (1,508)	97.3	9.68	90.32	0.35	528	1,362	146
* 県計	13,285	*12,806 (12,777)	96.4	9.09	90.91	0.29	3,759	11,615	1,162	

*()内は、歯科健診受診者数。受診率は、健康診査受診者数で算出。むし歯に関する項目は、歯科健診受診者数で算出。

(2)市町別むし歯有病率年次推移（3歳児）

〔栃木県保健福祉部健康増進課調べ〕

（単位：％）

市町	25年度	
宇都宮市	16.26	
県西	鹿沼市	18.10
	日光市	23.60
	センター計	20.40
県東	真岡市	23.10
	益子町	20.30
	茂木町	18.60
	市貝町	20.50
	芳賀町	18.10
	センター計	21.60
県南	栃木市	21.20
	小山市	21.60
	下野市	18.00
	上三川町	24.10
	壬生町	17.00
	野木町	21.80
	岩舟町	18.70
	センター計	20.80
県北	大田原市	26.80
	矢板市	30.80
	那須塩原市	16.80
	さくら市	7.70
	那須烏山市	18.90
	塩谷町	19.00
	高根沢町	19.50
	那須町	36.30
	那珂川町	19.80
	センター計	19.90
安足	足利市	25.60
	佐野市	24.50
	センター計	25.00
	県平均	19.84
全国平均	17.91	

市町	26年度	27年度	28年度	29年度	30年度	R1年度	R2年度	R3年度	R4年度	
宇都宮市	15.22	13.55	12.32	11.60	10.62	9.14	8.31	8.37	6.11	
県西	鹿沼市	14.80	18.38	15.74	14.39	12.83	11.59	9.15	7.97	9.42
	日光市	20.18	18.90	18.40	14.04	16.18	12.44	13.36	14.11	8.10
	センター計	17.19	18.60	16.81	14.24	14.15	11.95	10.77	10.55	8.90
県東	真岡市	19.13	18.44	15.97	16.02	11.21	10.93	13.69	9.17	11.63
	益子町	16.85	18.92	21.25	20.33	12.87	10.13	11.30	3.36	3.45
	茂木町	27.54	21.67	10.00	13.79	7.41	13.33	6.25	4.65	4.88
	市貝町	20.00	14.29	13.95	18.18	9.64	12.50	7.69	13.33	13.92
	芳賀町	14.73	15.93	10.00	12.39	6.78	6.67	7.26	8.00	2.44
	センター計	18.86	18.19	15.51	16.37	10.68	10.46	11.52	8.35	9.14
県南	栃木市	17.53	17.83	15.00	14.44	11.44	12.50	12.72	12.29	9.10
	小山市	21.45	17.46	15.36	16.73	16.02	12.99	10.63	13.24	12.39
	下野市	17.29	18.55	10.60	13.40	11.42	10.32	12.15	11.16	9.51
	上三川町	19.29	15.05	21.19	15.71	15.65	11.91	12.87	6.10	6.87
	壬生町	15.64	16.77	13.55	13.46	15.56	10.37	11.90	6.79	10.27
	野木町	17.13	18.50	16.34	17.77	14.95	9.84	10.43	11.54	13.17
	センター計	18.89	17.54	14.92	15.32	13.91	12.03	11.68	11.52	10.52
	県北	大田原市	23.76	24.73	20.75	17.49	15.92	15.07	13.32	10.87
矢板市	26.88	24.67	25.11	15.58	15.42	16.50	12.38	11.30	13.56	
那須塩原市	15.65	13.91	12.46	12.87	11.82	10.36	13.48	11.47	9.58	
さくら市	7.58	18.72	18.16	18.16	19.33	21.21	19.58	20.67	21.36	
那須烏山市	29.94	13.94	19.77	18.49	26.81	11.94	13.57	11.81	9.71	
塩谷町	30.99	31.91	25.93	21.57	16.67	17.65	16.33	8.89	7.89	
高根沢町	16.27	12.76	10.10	9.66	11.02	5.91	7.32	8.89	7.58	
那須町	37.96	20.75	18.84	23.33	18.12	20.55	18.80	14.29	8.20	
那珂川町	29.09	19.32	37.04	25.32	25.56	15.52	19.40	17.39	4.76	
センター計	19.87	18.27	17.58	15.82	15.47	17.72	14.32	14.32	11.55	
安足	足利市	21.52	19.49	18.36	19.12	15.17	15.78	13.76	14.36	10.24
	佐野市	21.15	22.06	19.08	17.38	14.08	11.74	13.28	10.31	9.07
	センター計	21.34	20.70	18.69	18.31	14.65	13.81	13.48	12.27	9.68
県平均	18.17	17.02	15.30	14.64	13.10	11.56	11.16	10.56	9.09	
全国平均	17.69	16.96	15.80	14.43	13.24	11.90	11.81	10.20	未公表	

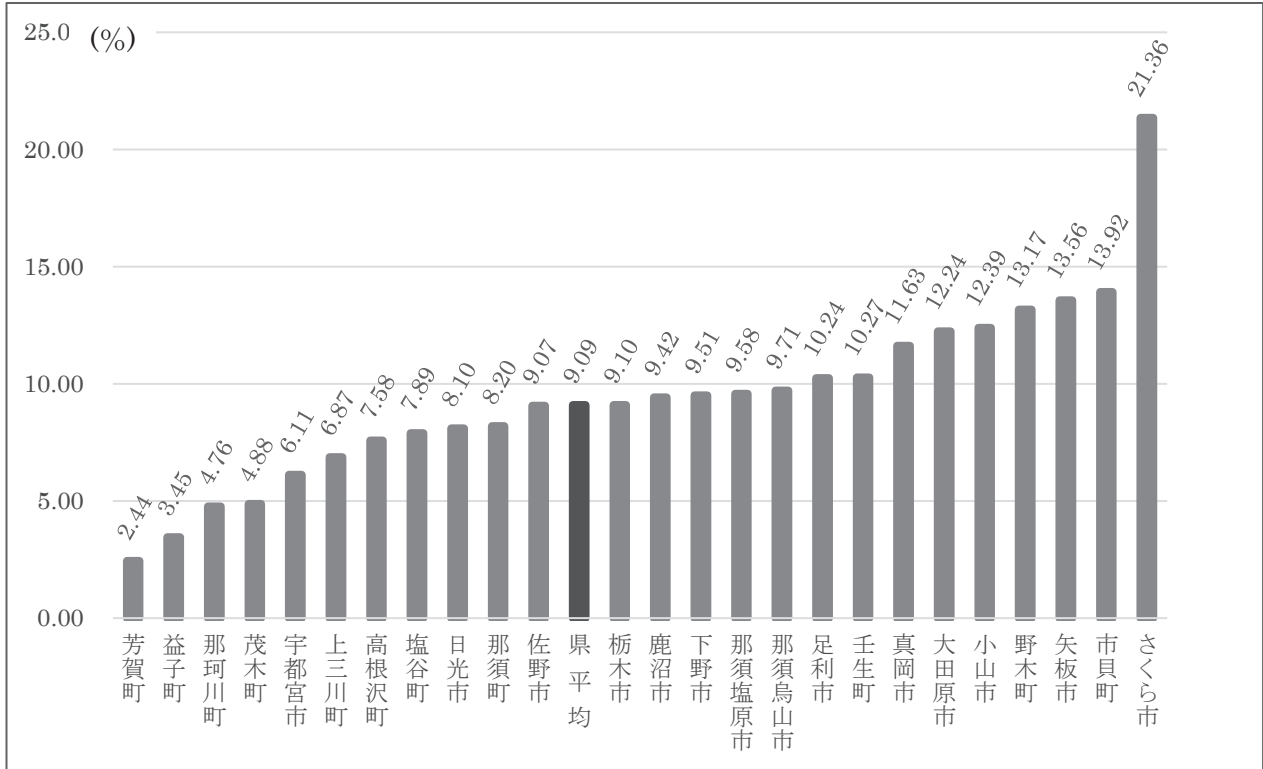
*全国値の出典：H25

厚生労働省「母子保健統計」

H26～R4

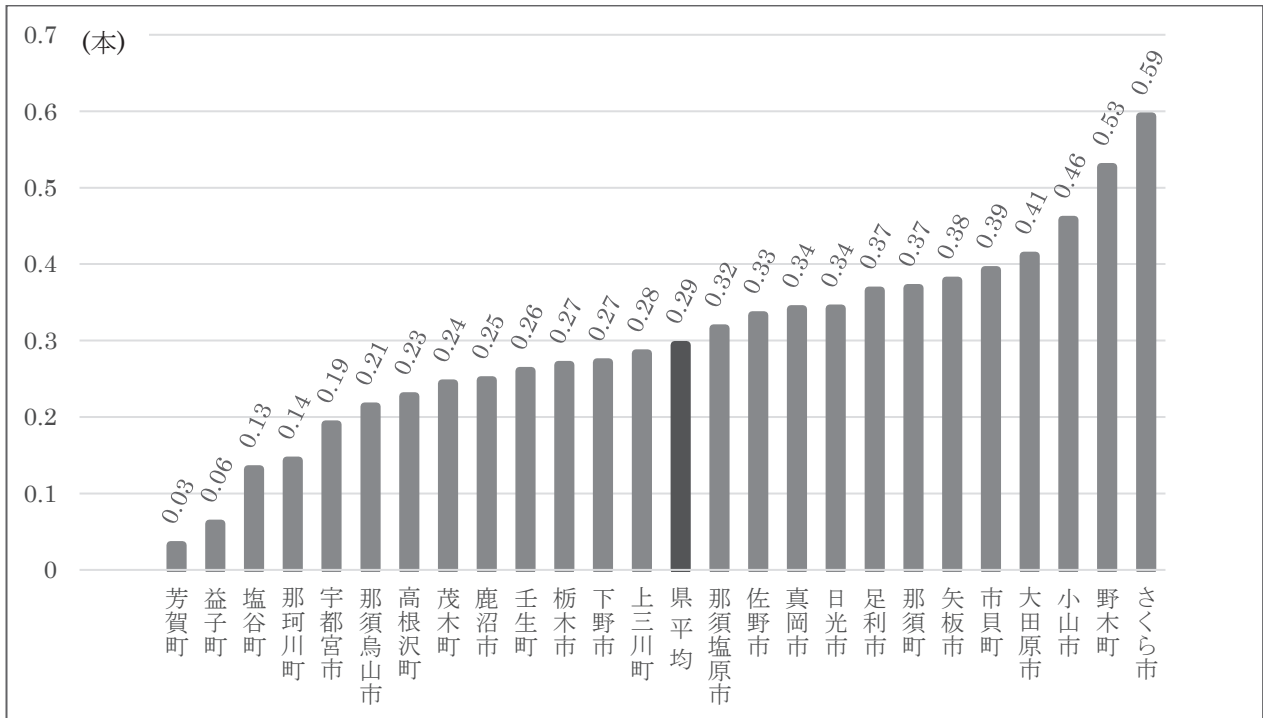
厚生労働省「地域保健・健康増進事業報告」

図5 令和4年度 市町別3歳児むし歯有病率



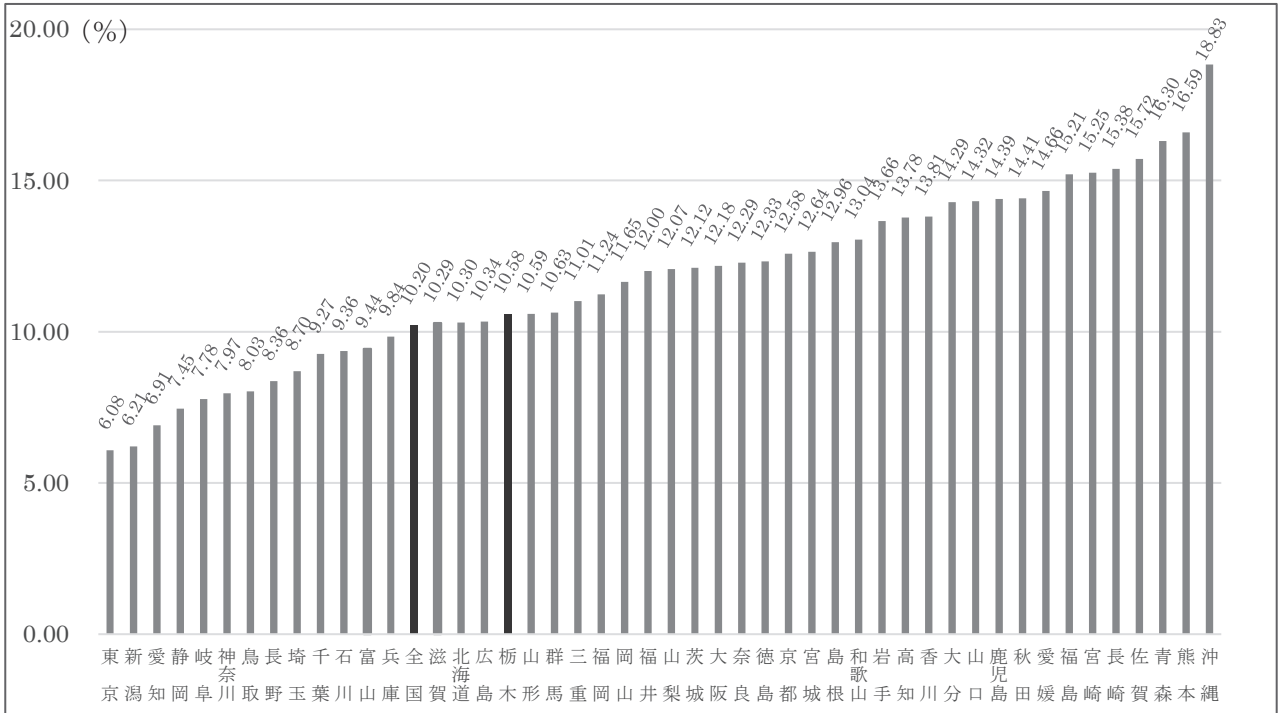
(栃木県保健福祉部健康増進課調べ)

図6 令和4年度 市町別3歳児一人平均むし歯数



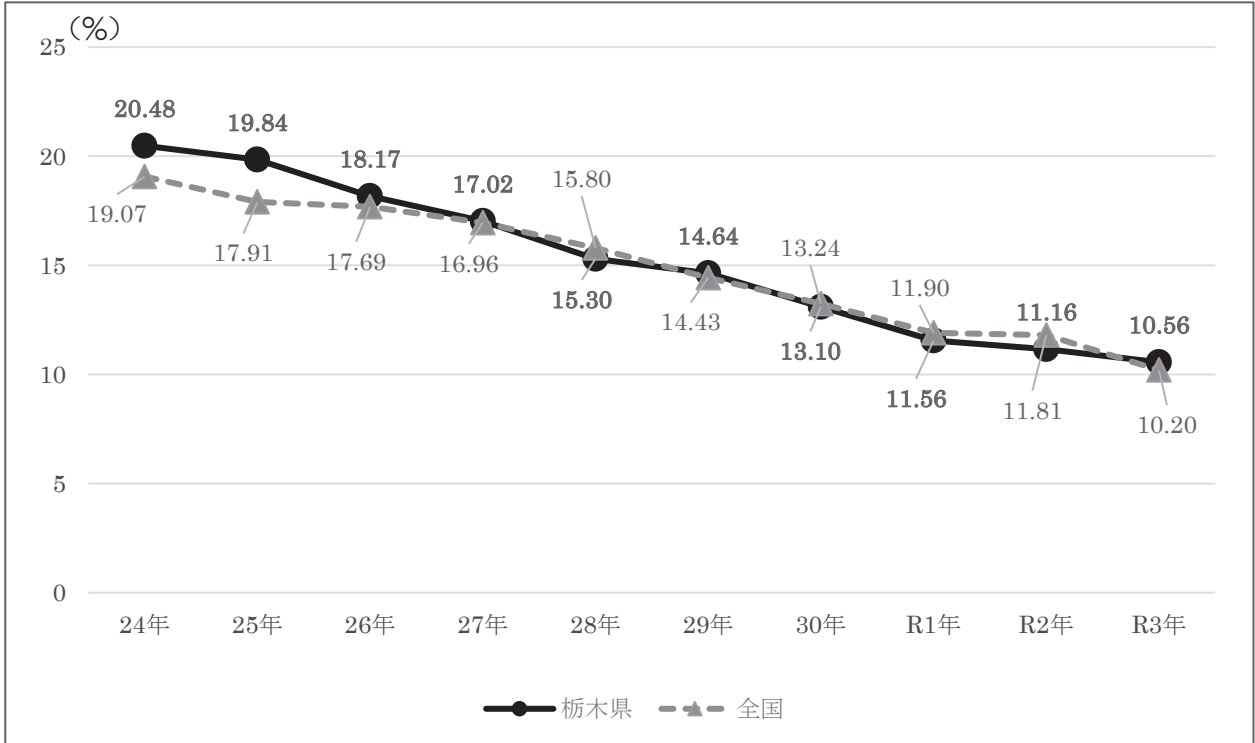
(栃木県保健福祉部健康増進課調べ)

図7 都道府県別 3歳児のむし歯有病率（令和3年度）



(厚生労働省「令和3年度 地域保健・健康増進事業報告」)

図8 3歳児におけるむし歯有病率の推移



(栃木県保健福祉部健康増進課調べ)

*全国値の出典：H24～H25 厚生労働省「母子保健統計」

H26～R3 厚生労働省「地域保健・健康増進事業報告」

3 学校保健統計調査報告 〔出典：文部科学省「令和4年度学校保健統計調査」〕

(1) 栃木県の年齢別疾病・異常被患率等の状況

(単位：%)

区分	歯 ・ 口腔								
	むし歯（う歯）			歯列・咬合	顎関節	歯垢の状態	歯肉の状態	その他の疾病・異常	
	計	処置完了者	未処置歯のある者						
男	幼稚園 5歳	26.1	9.1	17.0	4.4	0.1	0.6	-	2.5
	小学校 計	42.0	17.8	24.2	3.4	0.1	2.1	0.6	7.7
	6歳	34.5	9.9	24.5	2.0	0.1	0.7	-	6.7
	7歳	43.5	17.6	25.9	2.8	-	0.8	0.1	6.0
	8歳	47.0	20.2	26.7	3.7	0.1	2.3	0.6	5.3
	9歳	48.7	20.6	28.1	3.8	0.1	3.1	0.7	8.9
	10歳	43.6	21.0	22.6	3.5	-	1.9	0.6	9.3
	11歳	35.1	17.4	17.7	4.5	0.2	4.0	1.3	9.8
	中学校 計	31.0	19.6	11.5	5.4	0.2	3.6	3.1	3.4
	12歳	30.4	18.8	11.6	5.5	0.2	3.8	2.7	5.4
	13歳	29.8	18.9	10.9	5.4	0.3	4.0	3.5	3.3
	14歳	32.8	20.9	11.9	5.4	0.1	3.0	3.0	1.6
	高等学校 計	38.2	23.6	14.6	5.0	0.1	5.5	4.9	0.7
	15歳	35.5	21.7	13.8	4.9	0.3	5.5	5.1	0.7
	16歳	X	X	X	5.3	-	5.6	5.0	1.0
	17歳	42.1	26.5	15.6	4.7	0.1	5.3	4.7	0.5

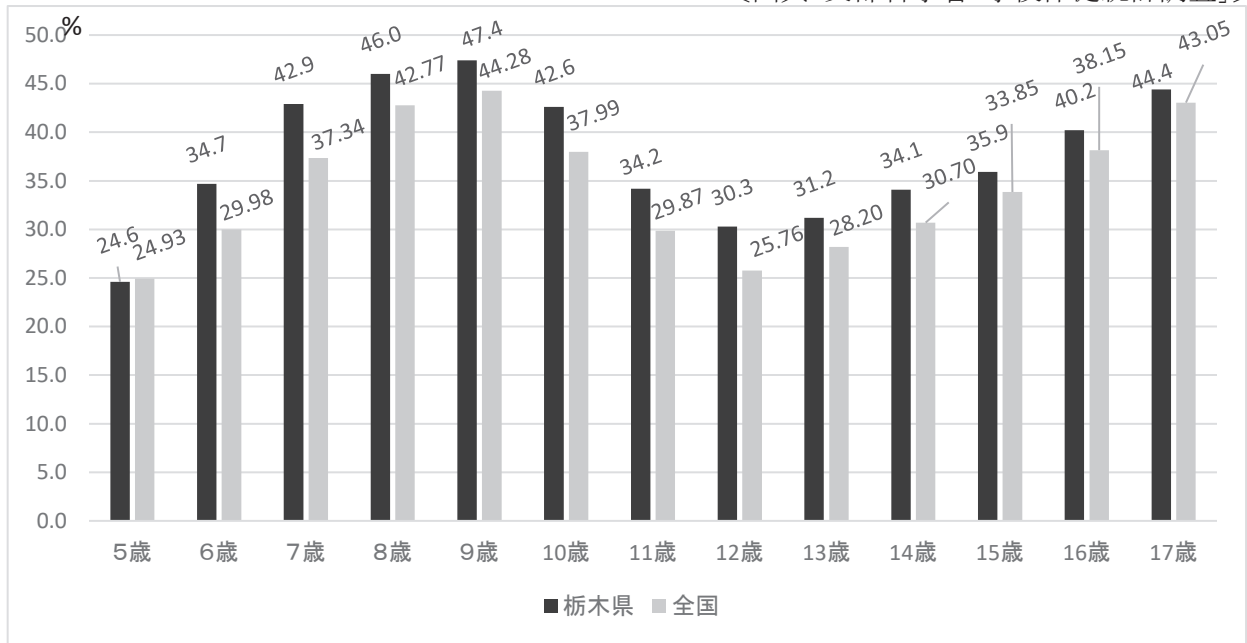
「X」は疾病・異常被患率等の標準誤差が5以上、受検者数が100人（5歳は50人）未満、回答校が1校以下又は疾病・異常被患率が100.0%のため統計数値を公表しない

女	幼稚園 5歳	23.0	7.8	15.2	6.2	-	1.0	0.1	1.5
	小学校 計	40.5	17.8	22.7	3.2	0.1	1.7	0.7	8.4
	6歳	34.8	11.5	23.4	2.0	0.0	1.0	-	8.8
	7歳	42.4	16.9	25.5	2.9	0.0	1.1	0.4	6.3
	8歳	45.0	18.7	26.3	3.2	0.1	2.0	0.5	6.5
	9歳	46.0	21.3	24.8	5.1	-	2.0	0.8	9.6
	10歳	41.6	22.6	19.0	3.4	0.3	1.9	1.2	10.0
	11歳	33.2	15.6	17.6	2.7	0.1	2.1	1.1	8.9
	中学校 計	32.8	21.3	11.5	5.2	0.2	2.1	1.7	2.5
	12歳	30.1	18.2	11.9	5.7	0.2	2.6	1.7	3.4
	13歳	32.7	21.4	11.4	5.3	0.3	1.8	1.9	2.6
	14歳	35.4	24.2	11.2	4.5	0.1	1.8	1.5	1.5
	高等学校 計	42.4	29.5	12.9	6.2	0.5	3.2	4.5	0.8
	15歳	36.3	24.2	12.2	5.4	0.4	2.9	4.4	1.0
	16歳	43.8	31.3	12.6	6.2	0.4	3.1	5.1	0.7
	17歳	47.0	33.0	14.0	7.1	0.5	3.5	4.1	0.8

計	幼稚園 5歳	24.6	8.5	16.1	5.3	0.1	0.8	0.0	2.0
	小学校 計	41.3	17.8	23.5	3.3	0.1	1.9	0.6	8.0
	6歳	34.7	10.7	24.0	2.0	0.1	0.8	-	7.7
	7歳	42.9	17.2	25.7	2.8	0.0	0.9	0.3	6.2
	8歳	46.0	19.5	26.5	3.4	0.1	2.1	0.6	5.9
	9歳	47.4	20.9	26.5	4.4	0.0	2.6	0.7	9.2
	10歳	42.6	21.8	20.9	3.5	0.2	1.9	0.9	9.6
	11歳	34.2	16.6	17.6	3.6	0.1	3.0	1.2	9.4
	中学校 計	31.9	20.4	11.5	5.3	0.2	2.9	2.4	3.0
	12歳	30.3	18.5	11.7	5.6	0.2	3.2	2.2	4.4
	13歳	31.2	20.1	11.1	5.4	0.3	2.9	2.7	3.0
	14歳	34.1	22.5	11.6	5.0	0.1	2.4	2.3	1.5
	高等学校 計	40.2	26.4	13.8	5.6	0.3	4.4	4.7	0.8
	15歳	35.9	22.9	13.0	5.1	0.3	4.3	4.8	0.8
	16歳	40.2	26.8	13.5	5.7	0.2	4.5	5.1	0.8
	17歳	44.4	29.6	14.9	5.8	0.3	4.4	4.4	0.7

図9 令和4年度 年齢別むし歯被患率

〔出典：文部科学省「学校保健統計調査」〕



(2) 幼稚園・小・中・高等学校 むし歯の被患率

〔出典：文部科学省「学校保健統計調査」〕

① 県内のむし歯被患率の推移

(単位：%)

区分		H26	H27	H28	H29	H30	R1	R2	R3	R4
幼稚園 5歳	むし歯									
	計	X	41.4	33.9	43.7	38.3	32.1	34.4	29.4	24.6
	処置完了者	X	15.7	10.1	13.8	14.2	10.2	10.2	11.0	8.5
	未処置歯のある者	X	25.6	23.9	29.9	24.1	21.8	24.2	18.4	16.1

「X」…疾病・異常被患率等の標準誤差が5%以上、受験者が100人（5歳は50人）未満又は回答校が1校以下のため数値を公表しない場合

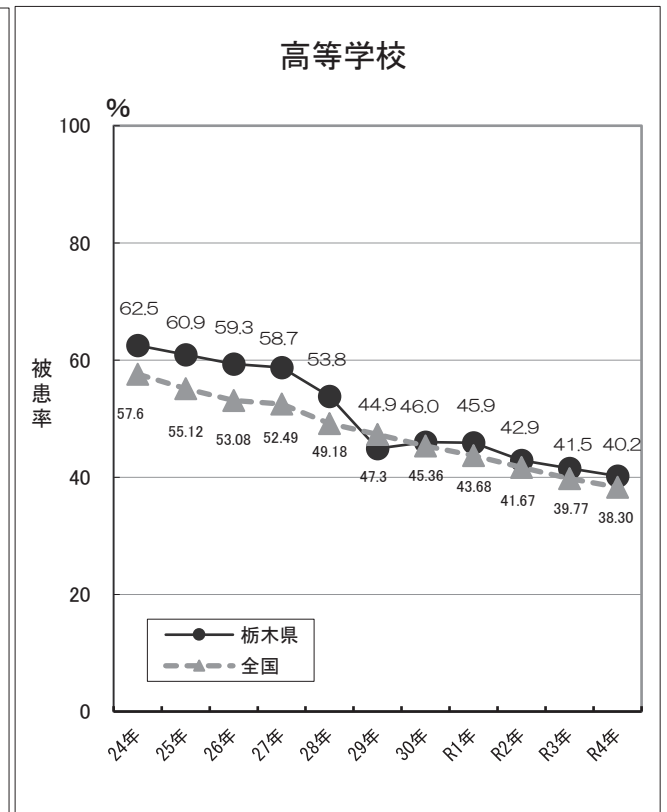
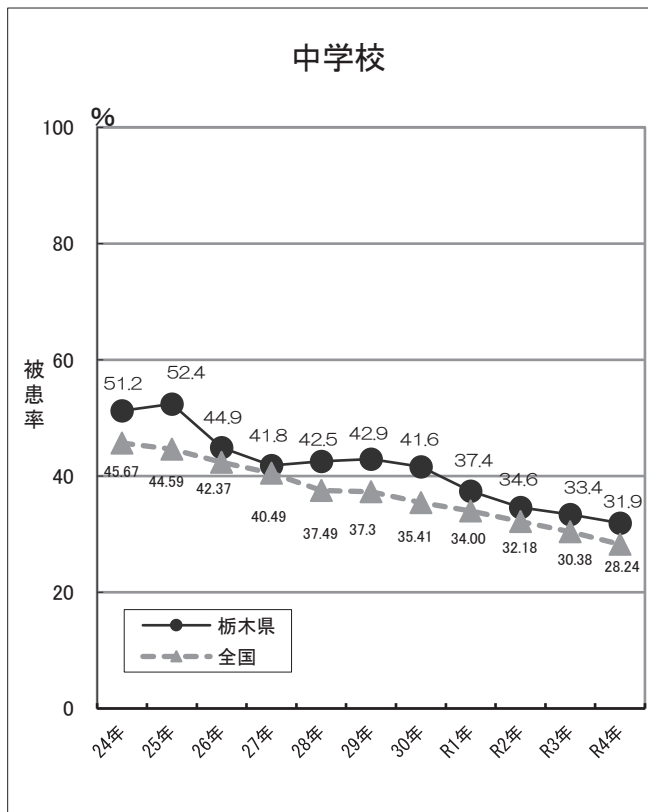
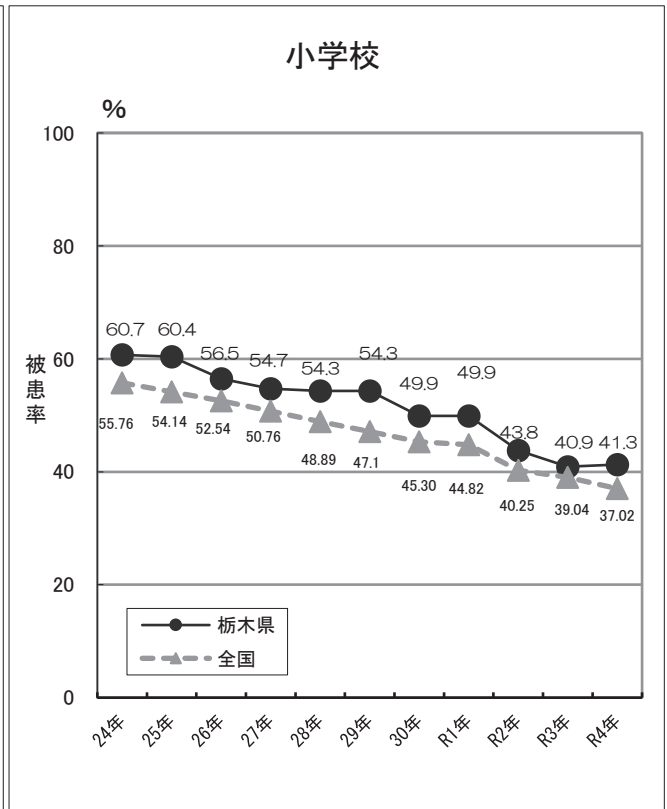
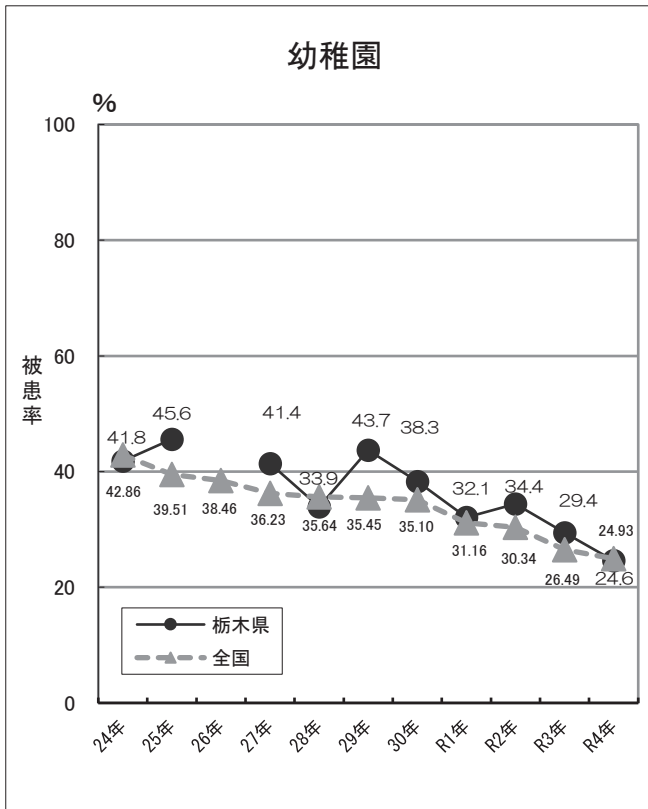
区分		H26	H27	H28	H29	H30	R1	R2	R3	R4
小学校 計	むし歯									
	計	56.5	54.7	54.3	54.3	49.9	49.9	43.8	40.9	41.3
	処置完了者	26.6	24.2	25.6	24.5	21.1	23.9	20.7	18.3	17.8
	未処置歯のある者	29.9	30.5	28.7	29.8	28.7	26.0	23.1	22.6	23.5

区分		H26	H27	H28	H29	H30	R1	R2	R3	R4
中学校 計	むし歯									
	計	44.9	41.8	42.5	42.9	41.6	37.4	34.6	33.4	31.9
	処置完了者	25.3	24.9	24.6	24.2	23.9	19.0	20.8	21.4	20.4
	未処置歯のある者	19.6	16.9	17.8	18.7	17.7	18.5	13.8	12.0	11.5

区分		H26	H27	H28	H29	H30	R1	R2	R3	R4
高等学校 計	むし歯									
	計	59.3	58.7	53.8	44.9	46.0	45.9	42.9	41.5	40.2
	処置完了者	36.8	33.9	30.6	26.8	27.7	26.6	24.6	26.0	26.4
	未処置歯のある者	22.6	24.9	23.2	18.1	18.2	19.4	18.3	15.5	13.8

② 県内のむし歯被患率の推移及び全国比

〔出典：文部科学省「学校保健統計調査」〕



(3) 12歳の永久歯の1人平均むし歯等数

〔出典：文部科学省「令和4年度学校保健統計調査」〕

12歳児の永久歯の1人平均むし歯（う歯）等数（単位：本）

区分	計	喪失歯数	計	むし歯（う歯）	
				処置歯数	未処置歯数
栃木県	計	0.7	0.0	0.7	0.2
	男	0.7	0.0	0.7	0.2
	女	0.8	0.0	0.7	0.2
全国	計	0.6	0.0	0.6	0.2
	男	0.5	0.0	0.5	0.2
	女	0.6	0.0	0.6	0.2

(本) 図10 12歳児の永久歯の1人平均むし歯等数の推移（全国比）

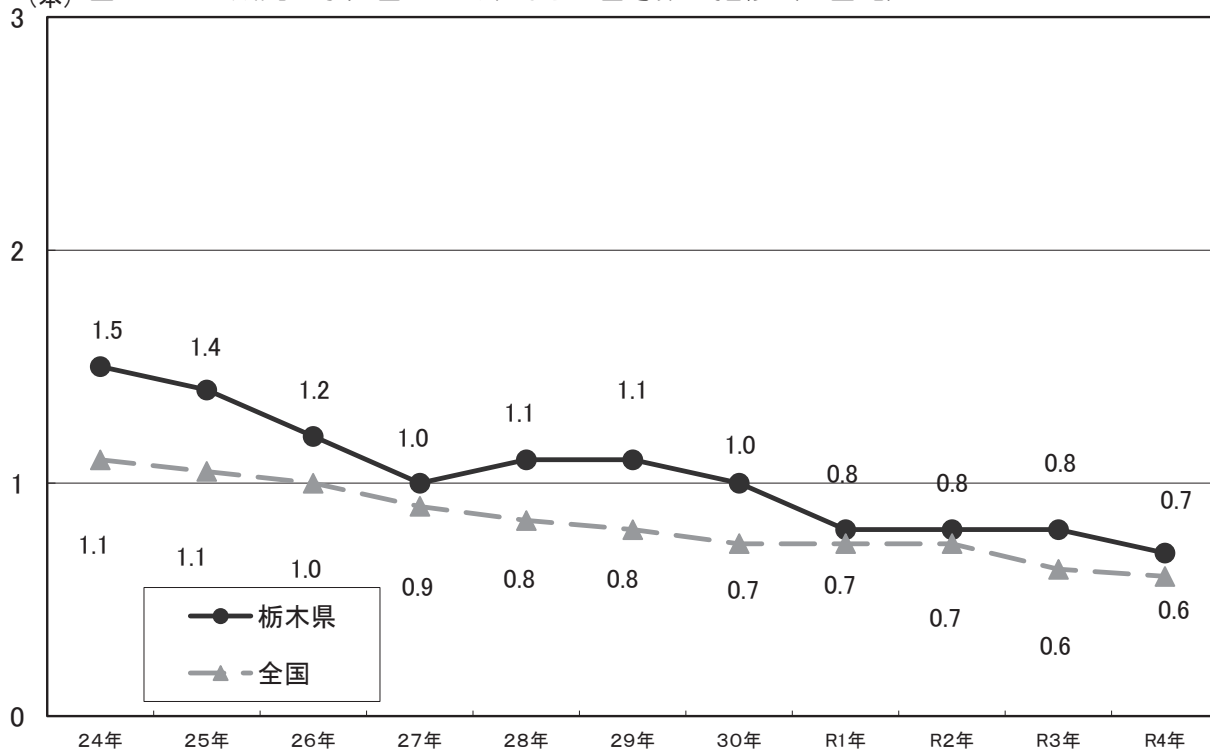
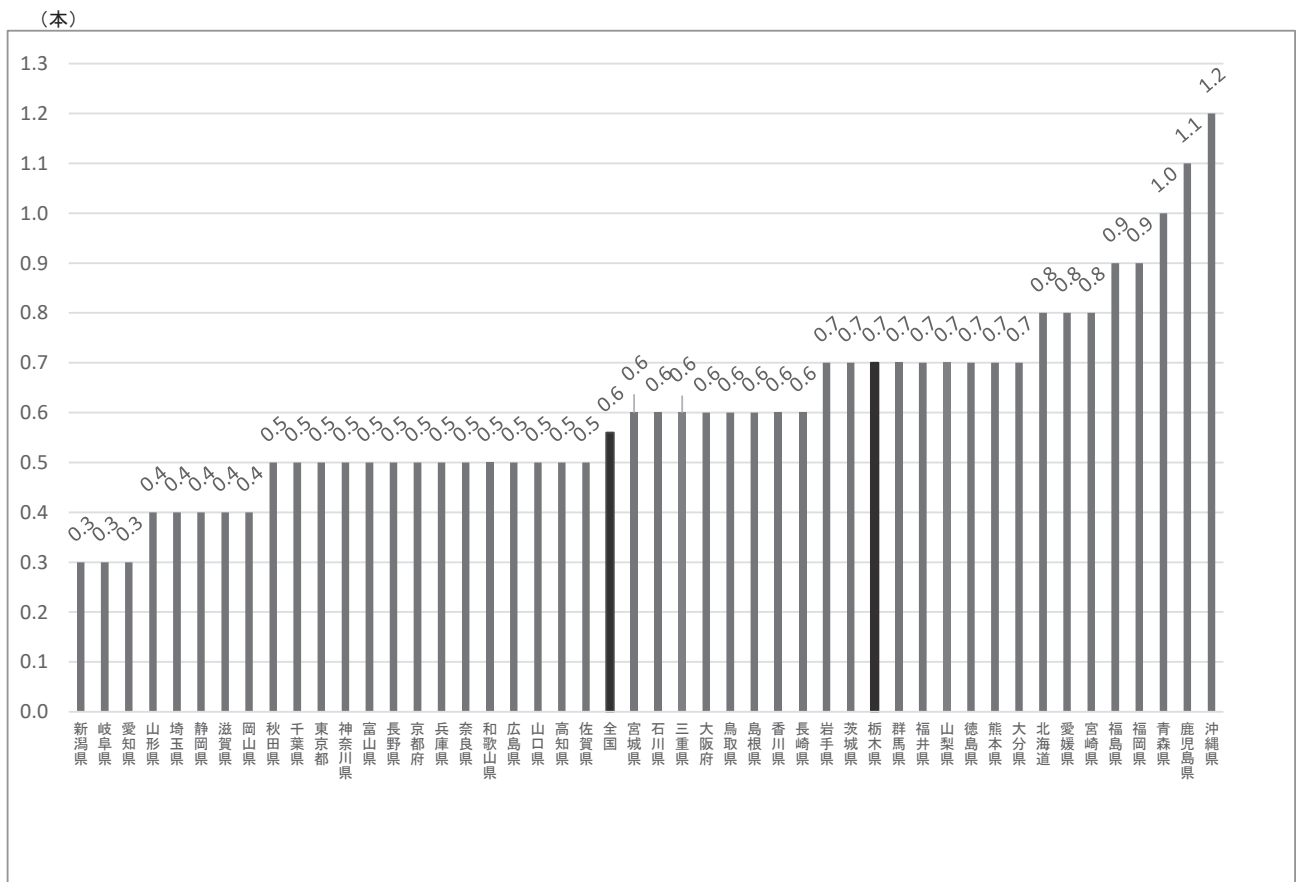


図11 令和4年度 都道府県別 12歳児の永久歯の1人平均むし歯等数



[出典：文部科学省「令和4年度学校保健統計調査」]

4 歯周病検診（健康増進事業）

（1）市町別実施状況（令和4年度）

（栃木県保健福祉部健康増進課調べ）

（単位：人）

市町名	健康増進事業対象			健康増進事業対象外
	対象者数	受診者数	受診率	受診者数
宇都宮市	11,608	906	7.8%	796
鹿沼市	5,315	354	6.7%	
日光市	4,369	158	3.6%	475
真岡市	4,469	438	9.8%	118
益子町	1,269	79	6.2%	37
茂木町	707	59	8.3%	53
市貝町	679	41	6.0%	
芳賀町	856	24	2.8%	54
栃木市	8,712	742	8.5%	544
小山市	3,748	331	8.8%	
下野市	3,267	79	2.4%	40
上三川町	1,745	78	4.5%	17
壬生町	2,072	152	7.3%	128
野木町	1,446	63	4.4%	
大田原市	3,861	178	4.6%	
矢板市	1,752	24	1.4%	9
那須塩原市	6,625	495	7.5%	
さくら市	2,389	191	8.0%	
那須烏山市	1,476	20	1.4%	
塩谷町	558	2	0.4%	
高根沢町	1,586	37	2.3%	
那須町	1,436	112	7.8%	
那珂川町	847	63	7.4%	
足利市	7,693	104	1.4%	423
佐野市	6,443	231	3.6%	
計	84,928	4,961	5.8%	2,694

(2) 対象年齢別実施状況

(単位:人)

市町名	40歳				検査結果			検診に係る 自己負担(円)	
	対象者数	受診者数		受診率	要 精 検 者	要 指 導 者	異 常 認 め ず		
		男	女						
宇都宮市	2,218	204	67	137	9.2%	143	41	20	1,010
鹿沼市	1,067	30	7	23	2.8%	14	10	6	0
日光市	825	24	11	13	2.9%	10	14	0	0
真岡市	1,061	86	38	48	8.1%	77	0	9	0
益子町	267	12	5	7	4.5%	4	6	2	800
茂木町	124	8	4	4	6.5%	5	3	0	1,000
市貝町	145	7	2	5	4.8%	3	3	1	0
芳賀町	188	6	5	1	3.2%	4	2	0	400
栃木市	1,861	109	41	68	5.9%	88	18	3	1,000
小山市	504	53	15	38	10.5%	21	27	5	1,000
下野市	712	9	1	8	1.3%	1	7	1	0
上三川町	373	16	7	9	4.3%	10	6	0	800
壬生町	468	30	13	17	6.4%	13	3	6	0
野木町	309	8	6	2	2.6%	8	0	0	500
大田原市	867	19	7	12	2.2%	10	6	3	1,000
矢板市	325	1	0	1	0.3%	1	0	0	500
那須塩原市	1,468	80	30	50	5.4%	33	39	8	400
さくら市	620	39	13	26	6.3%	3	34	2	1,000
那須烏山市	275	1	1	0	0.4%	1	0	0	500
塩谷町	102	0	0	0	0.0%	0	0	0	0
高根沢町	357	9	3	6	2.5%	5	4	0	1,000
那須町	253	13	5	8	5.1%	9	3	1	1,300
那珂川町	140	7	2	5	5.0%	6	0	1	1,300
足利市	1,581	22	4	18	1.4%	9	12	1	700
佐野市	1,412	30	11	19	2.1%	16	11	3	800
計	17,522	823	298	525	4.7%	494	249	72	

（単位：人）

市町名	50歳					検査結果			検診に係る 自己負担(円)
	対象者数	受診者数			受診率	要 精 検 者	要 指 導 者	異 常 認 め ず	
		男	女						
宇都宮市	2,029	181	44	137	8.9%	138	33	10	1,010
鹿沼市	1,516	85	24	61	5.6%	39	28	18	0
日光市	1,096	29	9	20	2.6%	10	16	3	0
真岡市	1,315	106	32	74	8.1%	89	6	11	0
益子町	329	17	4	13	5.2%	11	3	3	800
茂木町	160	17	3	14	10.6%	11	5	1	1,000
市貝町	152	10	4	6	6.6%	3	5	2	0
芳賀町	214	4	0	4	1.9%	4	0	0	400
栃木市	2,428	152	53	99	6.3%	134	14	4	1,000
小山市	774	47	13	34	6.1%	30	13	4	1,000
下野市	949	25	6	19	2.6%	10	10	5	0
上三川町	572	23	9	14	4.0%	9	9	5	800
壬生町	599	42	21	21	7.0%	32	2	2	0
野木町	377	10	5	5	2.7%	8	1	1	500
大田原市	946	46	13	33	4.9%	31	12	3	1,000
矢板市	449	2	0	2	0.4%	1	0	1	500
那須塩原市	1,883	105	30	75	5.6%	45	39	21	400
さくら市	645	50	17	33	7.8%	23	26	1	1,000
那須烏山市	354	5	2	3	1.4%	3	2	0	500
塩谷町	128	1	0	1	0.8%	1	0	0	0
高根沢町	452	6	1	5	1.3%	5	1	0	1,000
那須町	341	17	6	11	5.0%	10	6	1	1,300
那珂川町	184	6	2	4	3.3%	5	0	1	1,300
足利市	2,307	15	5	10	0.7%	10	3	2	700
佐野市	1,723	51	13	38	3.0%	29	18	4	800
計	21,922	1,052	316	736	4.8%	691	252	103	

（単位：人）

市町名	60歳					検査結果			検診に係る 自己負担(円)
	対象者数	受診者数		受診率	要 精 検 者	要 指 導 者	異 常 認 め ず		
		男	女						
宇都宮市	2,253	159	41	118	7.1%	119	29	11	1,010
鹿沼市	1,195	83	32	51	6.9%	45	23	15	0
日光市	1,089	50	20	30	4.6%	15	32	3	0
真岡市	885	85	34	51	9.6%	75	6	4	0
益子町	301	15	5	10	5.0%	11	2	2	800
茂木町	165	19	6	13	11.5%	14	5	0	1,000
市貝町	178	5	2	3	2.8%	2	2	0	0
芳賀町	169	6	3	3	3.6%	3	2	1	400
栃木市	1,893	181	52	129	9.6%	152	22	7	1,000
小山市	675	57	20	37	8.4%	38	14	5	1,000
下野市	782	25	5	20	3.2%	12	8	5	0
上三川町	384	16	7	9	4.2%	10	5	1	800
壬生町	441	30	12	18	6.8%	27	4	4	0
野木町	278	16	4	12	5.8%	15	0	1	500
大田原市	830	33	10	23	4.0%	21	4	8	1,000
矢板市	427	4	1	3	0.9%	1	2	1	500
那須塩原市	1,421	131	51	80	9.2%	61	51	19	400
さくら市	524	47	16	31	9.0%	8	34	5	1,000
那須烏山市	369	6	2	4	1.6%	4	2	0	500
塩谷町	110	0	0	0	0.0%	0	0	0	
高根沢町	355	16	6	10	4.5%	6	9	1	1,000
那須町	316	29	7	22	9.2%	20	5	4	1,300
那珂川町	205	16	4	12	7.8%	13	1	2	1,300
足利市	1,738	28	7	21	1.6%	16	11	1	700
佐野市	1,488	60	16	44	4.0%	43	14	3	800
計	18,471	1,117	363	754	6.0%	731	287	103	

（単位：人）

市町名	70歳					検査結果			検診に係る 自己負担(円)
	対象者数	受診者数		受診率	要 精 検 者	要 指 導 者	異 常 認 め ず		
		男	女						
宇都宮市	5,108	362	162	200	7.1%	282	47	33	0
鹿沼市	1,537	156	74	82	10.1%	93	46	17	0
日光市	1,359	55	21	34	4.0%	28	25	2	0
真岡市	1,208	161	70	91	13.3%	133	10	18	0
益子町	372	35	19	16	9.4%	19	13	3	800
茂木町	258	15	10	5	5.8%	12	2	1	1,000
市貝町	204	19	7	12	9.3%	9	8	2	0
芳賀町	285	8	7	1	2.8%	7	1	0	0
栃木市	2,530	300	124	176	11.9%	266	29	5	1,000
小山市	1,795	174	82	92	9.7%	94	65	15	0
下野市	824	20	8	12	2.4%	6	10	4	0
上三川町	416	23	6	17	5.5%	9	9	5	800
壬生町	564	50	27	23	8.9%	38	3	6	0
野木町	482	29	16	13	6.0%	28	0	1	0
大田原市	1,218	80	34	46	6.6%	53	13	14	0
矢板市	551	17	8	9	3.1%	6	9	2	0
那須塩原市	1,853	179	78	101	9.7%	92	61	26	0
さくら市	600	55	23	32	9.2%	15	31	9	1,000
那須烏山市	478	8	3	5	1.7%	3	5	0	500
塩谷町	218	1	0	1	0.5%	1	0	0	0
高根沢町	422	6	2	4	1.4%	3	2	1	1,000
那須町	526	53	27	26	10.1%	36	14	3	0
那珂川町	318	34	12	22	10.7%	33	0	1	1,300
足利市	2,067	39	12	27	1.9%	27	7	5	0
佐野市	1,820	90	40	50	4.9%	71	17	2	0
計	27,013	1,969	872	1,097	7.3%	1,364	427	175	

5 歯周病検診（健康増進事業対象外）

（栃木県保健福祉部健康増進課調べ）

（単位：人）

市町名	健康増進事業対象外				検診に係る 自己負担(円)
	対象年齢	対象者数	受診者数	受診率	
※宇都宮市	30歳	1,916	133	6.9%	1,010
	35歳	2,170	162	7.5%	1,010
	45歳	2,413	157	6.5%	1,010
	55歳	1,843	170	9.2%	1,010
	65歳	3,822	174	4.6%	1,010
鹿沼市	-	-	-	-	-
日光市	19歳以上	64,150	475	0.7%	0
真岡市	76歳	912	118	12.9%	0
益子町	30歳	171	10	5.8%	800
	76歳	318	27	8.5%	0
茂木町	20歳	94	8	8.5%	1,000
	30歳	74	3	4.1%	1,000
	35歳	79	3	3.8%	1,000
	76歳	198	15	7.6%	0
	80歳	140	24	17.1%	0
市貝町	-	-	-	-	-
芳賀町	30～80歳	2,714	54	2.0%	30～69歳は400円 70歳～無料
栃木市	20～65歳の5歳刻みで 健康増進事業対象以外の者	12,158	544	4.5%	1,000
小山市	-	-	-	-	-
下野市	30～39歳 45、55、65歳	1,370	40	2.9%	0
上三川町	76歳	329	17	5.2%	0
壬生町	76歳	568	128	22.5%	0
野木町	-	-	-	-	-
大田原市	-	-	-	-	-
矢板市	76歳	415	9	2.2%	0
那須塩原市	-	-	-	-	-
さくら市	-	-	-	-	-

市町名	健康増進事業対象外				検診に係る 自己負担(円)
	対象年齢	対象者数	受診者数	受診率	
那須烏山市	-	-	-	-	-
塩谷町	-	-	-	-	-
高根沢町	-	-	-	-	-
那須町	-	-	-	-	-
那珂川町	-	-	-	-	-
足利市	40～69歳	9,361	263	2.8%	700
	70～74歳	6,532	160	2.4%	0
佐野市	-	-	-	-	-

※宇都宮市 後期高齢者医療制度加入者、生活保護受給者、市民税非課税世帯は自己負担が「無」