

---

## 第3

# 栃木県の歯科保健統計(令和3年度)

(県内における歯及び口腔の健康づくりの状況)

---



# 1 1歳6か月児健康診査の状況

## (1)市町別実施状況（令和3年度）

〔栃木県保健福祉部健康増進課調べ〕

市町	対象者数 (人)	受診者数 (人)	受診率(%)	むし歯 有病率(%)	むし歯の ない者の 割合(%)	一人平均 むし歯数 (本)	むし歯の 総本数(本)	むし歯の ない者(人)	むし歯の ある者(人)	
宇都宮市	3,960	3,822	96.5	0.50	99.50	0.01	44	3,803	19	
県西	鹿沼市	525	519	98.9	0.77	99.23	0.01	7	515	4
	日光市	388	382	98.5	0.00	100.00	0.00	0	382	0
	センター計	913	901	98.7	0.44	99.56	0.01	7	897	4
県東	真岡市	592	582	98.3	0.69	99.31	0.02	12	578	4
	益子町	94	94	100.0	0.00	100.00	0.00	0	94	0
	茂木町	30	27	90.0	0.00	100.00	0.00	0	27	0
	市貝町	63	62	98.4	0.00	100.00	0.00	0	62	0
	芳賀町	95	92	96.8	0.00	100.00	0.00	0	92	0
	センター計	874	857	98.1	0.47	99.53	0.01	12	853	4
県南	栃木市	910	898	98.7	1.11	98.89	0.03	26	888	10
	小山市	1,189	1,137	95.6	1.32	98.68	0.05	58	1,122	15
	下野市	393	386	98.2	0.52	99.48	0.01	5	384	2
	上三川町	222	221	99.5	0.90	99.10	0.03	7	219	2
	壬生町	217	210	96.8	1.90	98.10	0.07	14	206	4
	野木町	161	156	96.9	1.92	98.08	0.06	9	153	3
	センター計	3,092	3,008	97.3	1.20	98.70	0.04	119	2,972	36
県北	大田原市	445	440	98.9	1.14	98.86	0.03	13	435	5
	矢板市	163	163	100.0	0.00	100.00	0.00	0	163	0
	那須塩原市	744	740	99.5	0.68	99.32	0.01	11	735	5
	さくら市	342	336	98.2	0.30	99.70	0.00	1	335	1
	那須烏山市	88	82	93.2	1.22	98.78	0.02	2	81	1
	塩谷町	37	35	94.6	0.00	100.00	0.00	0	35	0
	高根沢町	208	201	96.6	0.50	99.50	0.00	1	200	1
	那須町	93	84	90.3	0.00	100.00	0.00	0	84	0
	那珂川町	81	77	95.1	1.30	98.70	0.05	4	76	1
	センター計	2,201	2,158	98.0	0.65	99.35	0.01	32	2,144	14
安足	* 足利市	1,111	*1,050 (1,014)	94.5	1.18	98.82	0.05	48	1,002	12
	佐野市	700	689	98.4	1.02	98.98	0.03	19	682	7
	* センター計	1,811	*1,739 (1,703)	96.0	1.12	98.88	0.04	67	1,684	19
* 県計	12,851	*12,485 (12,449)	97.2	0.77	99.23	0.02	281	12,353	96	

\*()内は、歯科健診受診者数。受診率は、健康診査受診者数で算出。むし歯に関する項目は、歯科健診受診者数で算出。

(2)市町別むし歯有病率年次推移（1歳6か月児）

〔栃木県保健福祉部健康増進課調べ〕

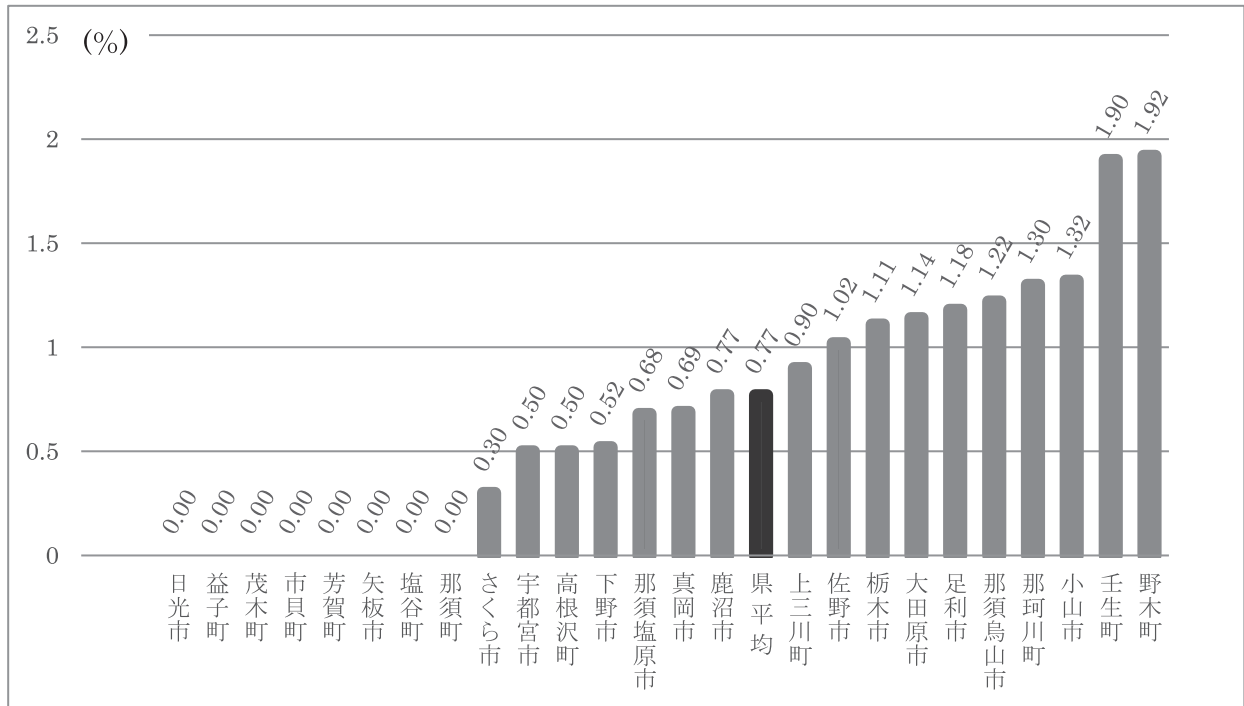
(単位：%)

市町		24年度	25年度
宇都宮市		1.86	1.34
県西	鹿沼市	1.30	1.62
	日光市	2.43	1.84
	センター計	1.76	1.72
県東	真岡市	3.75	3.80
	益子町	2.73	1.49
	茂木町	1.25	0.00
	市貝町	1.05	4.23
	芳賀町	1.80	1.61
	センター計	3.01	3.07
県南	栃木市	2.89	1.85
	小山市	1.78	1.67
	下野市	1.67	2.26
	上三川町	1.79	1.80
	壬生町	1.37	0.60
	野木町	2.86	3.53
	岩舟町	2.06	0.86
	センター計	2.08	1.77
県北	大田原市	0.69	1.21
	矢板市	2.32	1.70
	那須塩原市	1.95	1.95
	さくら市	1.92	1.80
	那須烏山市	3.05	0.68
	塩谷町	1.41	4.45
	高根沢町	2.66	2.13
	那須町	6.76	3.97
	那珂川町	4.72	2.41
	センター計	2.17	1.87
安足	足利市	3.36	3.28
	佐野市	4.24	2.50
	センター計	3.78	2.90
県平均		2.29	1.88
*全国平均		2.08	1.91

市町		26年度	27年度	28年度	29年度	30年度	R元年度	R2年度	R3年度
宇都宮市		1.29	1.35	1.37	1.04	1.15	0.86	1.13	0.50
県西	鹿沼市	0.98	1.02	1.41	2.20	1.56	0.35	1.08	0.77
	日光市	0.83	2.97	1.01	0.82	1.18	1.10	0.53	0.00
	センター計	0.92	1.81	1.25	1.63	1.41	0.68	0.87	0.44
県東	真岡市	1.53	1.43	2.40	0.95	1.23	0.53	1.12	0.69
	益子町	1.12	1.24	0.62	2.55	3.47	0.00	0.00	0.00
	茂木町	5.45	0.00	0.00	1.79	0.00	1.85	0.00	0.00
	市貝町	3.53	0.00	0.00	0.00	5.56	0.00	0.00	0.00
	芳賀町	1.80	1.02	1.69	0.00	0.00	0.00	0.00	0.00
	センター計	1.83	1.20	1.78	1.06	1.66	0.45	0.66	0.47
県南	栃木市	2.14	0.87	1.25	1.09	1.56	0.77	1.56	1.11
	小山市	1.06	1.69	1.02	2.20	0.66	1.13	1.11	1.32
	下野市	1.35	2.01	1.40	0.89	0.84	1.30	0.85	0.52
	上三川町	1.94	1.61	3.30	1.21	0.42	1.29	0.81	0.90
	壬生町	0.66	1.66	0.33	0.70	0.71	0.41	0.00	1.90
	野木町	3.40	1.61	3.70	2.66	2.96	2.52	2.47	1.92
	センター計	1.56	1.49	1.38	1.53	1.04	1.07	1.15	1.20
	県北	大田原市	0.55	1.80	1.26	1.36	1.69	0.43	0.22
矢板市		2.20	1.49	0.45	0.95	0.99	0.56	0.61	0.00
那須塩原市		1.83	1.08	1.22	0.83	1.00	1.29	1.43	0.68
さくら市		0.70	0.53	0.47	0.28	0.50	2.01	1.57	0.30
那須烏山市		1.27	1.94	1.45	1.42	0.79	0.74	1.75	1.22
塩谷町		0.00	2.00	1.52	2.27	2.22	2.17	0.00	0.00
高根沢町		2.21	2.05	1.48	2.93	0.82	1.43	0.82	0.50
那須町		1.37	2.99	0.72	2.76	2.68	1.22	5.22	0.00
那珂川町		8.43	1.30	1.06	4.23	1.64	0.00	0.00	1.30
センター計		1.58	1.42	1.07	1.28	1.14	1.13	1.25	0.65
安足	足利市	2.46	1.66	1.60	1.68	1.21	2.14	1.72	1.18
	佐野市	3.57	2.93	1.65	1.09	1.68	1.07	1.35	1.02
	センター計	2.98	2.26	1.62	1.41	1.44	1.61	1.50	1.12
県平均		1.63	1.53	1.37	1.29	1.21	1.01	1.14	0.77
*全国平均		1.80	1.75	1.47	1.31	1.15	0.99	1.12	未公表

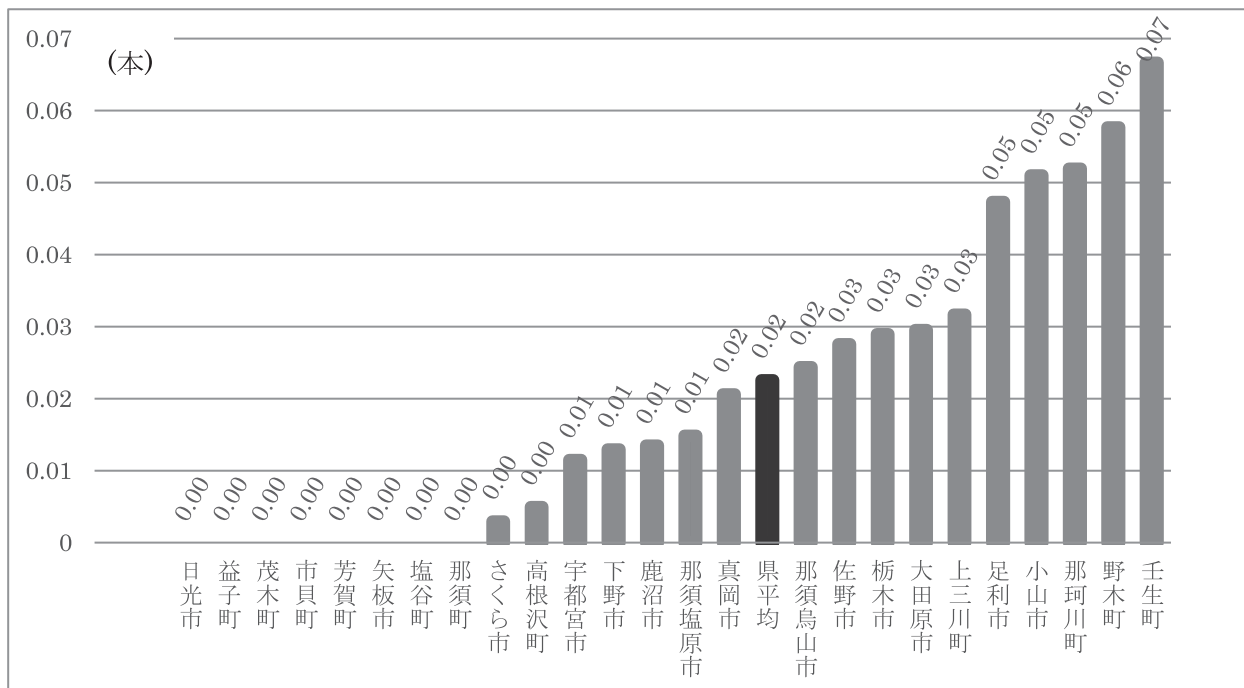
\*全国値の出典：H24～H25 厚生労働省「母子保健統計」  
H26～R3 厚生労働省「地域保健・健康増進事業報告」

図1 令和3年度 市町別1歳6か月児むし歯有病率



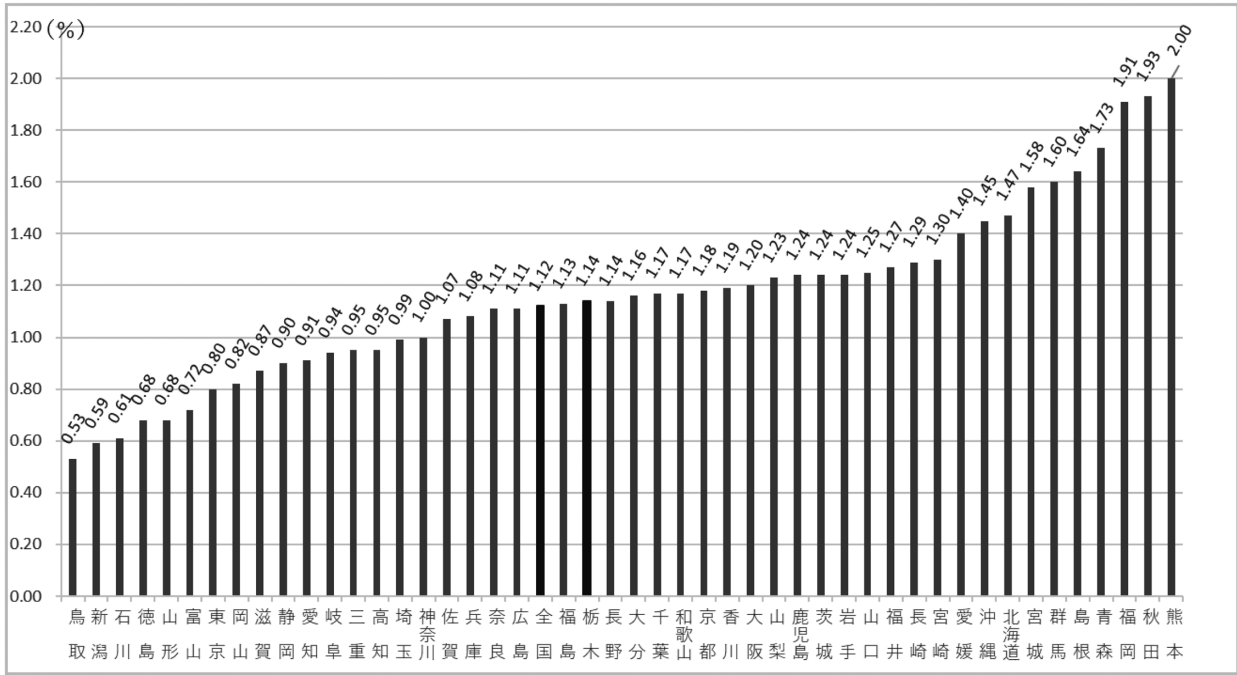
(栃木県保健福祉部健康増進課調べ)

図2 令和3年度 市町別1歳6か月児一人平均むし歯数



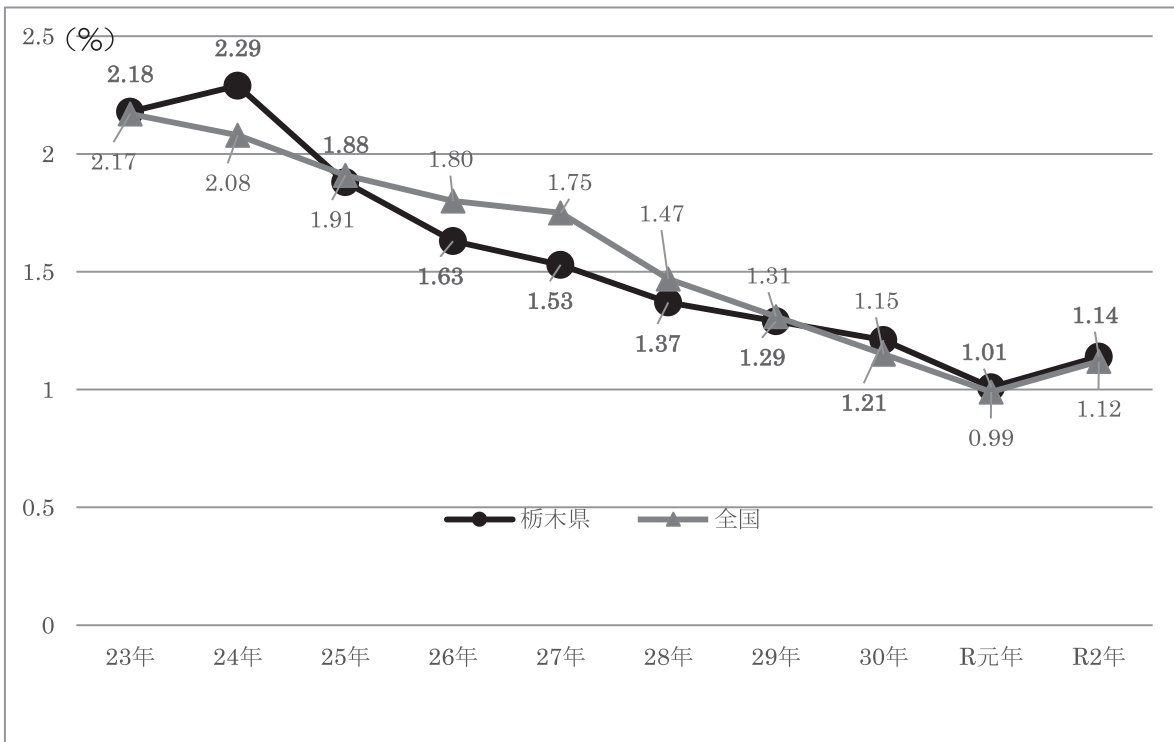
(栃木県保健福祉部健康増進課調べ)

図3 都道府県別 1歳6か月児のむし歯有病率（令和2年度）



（厚生労働省「令和2年度 地域保健・健康増進事業報告」）

図4 1歳6か月児におけるむし歯有病率の推移



（栃木県保健福祉部健康増進課調べ）

\*全国値の出典：H23～H25 厚生労働省「母子保健統計」

H26～R2 厚生労働省「地域保健・健康増進事業報告」

## 2 3歳児健康診査の状況

### (1)市町別実施状況（令和3年度）

〔栃木県保健福祉部健康増進課調べ〕

市町	対象者数 (人)	受診者数 (人)	受診率(%)	むし歯 有病率(%)	むし歯の ない者の 割合(%)	一人平均 むし歯数 (本)	むし歯の 総本数(本)	むし歯の ない者(人)	むし歯の ある者(人)	
宇都宮市	4,300	4,098	95.3	8.37	91.63	0.25	1,042	3,755	343	
県西	鹿沼市	600	577	96.2	7.97	92.03	0.23	131	531	46
	日光市	433	418	96.5	14.11	85.89	0.44	184	359	59
	センター計	1,033	995	96.3	10.55	89.45	0.32	315	890	105
県東	真岡市	624	611	97.9	9.17	90.83	0.31	189	555	56
	益子町	121	119	98.3	3.36	96.64	0.18	22	115	4
	茂木町	43	43	100.0	4.65	95.35	0.05	2	41	2
	市貝町	60	60	100.0	13.33	86.67	0.33	20	52	8
	芳賀町	127	125	98.4	8.00	92.00	0.45	56	115	10
	センター計	975	958	98.3	8.35	91.65	0.30	289	878	80
県南	栃木市	1,161	1,147	98.8	12.29	87.71	0.39	446	1,006	141
	小山市	1,122	1,080	96.3	13.24	86.76	0.44	480	937	143
	下野市	450	439	97.6	11.16	88.84	0.35	154	390	49
	上三川町	253	246	97.2	6.10	93.90	0.17	43	231	15
	壬生町	270	265	98.1	6.79	93.21	0.28	74	247	18
	野木町	160	156	97.5	11.54	88.46	0.31	49	138	18
	センター計	3,416	3,333	97.6	11.52	88.48	0.37	1,246	2,949	384
県北	大田原市	471	469	99.6	10.87	89.13	0.34	161	418	51
	矢板市	177	177	100.0	11.30	88.70	0.40	71	157	20
	那須塩原市	891	863	96.9	11.47	88.53	0.36	308	764	99
	さくら市	396	387	97.7	20.67	79.33	0.69	267	307	80
	那須烏山市	148	144	97.3	11.81	88.19	0.41	59	127	17
	塩谷町	45	45	100.0	8.89	91.11	0.29	13	41	4
	高根沢町	227	225	99.1	8.89	91.11	0.23	51	205	20
	那須町	107	98	91.6	14.29	85.71	0.44	43	84	14
	那珂川町	49	46	93.9	17.39	82.61	0.54	25	38	8
	センター計	2,511	2,454	97.7	14.32	85.68	0.41	998	2,141	313
安足	* 足利市	806	779 (724)	96.7	14.36	85.64	0.54	393	620	104
	* 佐野市	786	775 (776)	98.6	10.31	89.69	0.29	225	696	80
	* センター計	1,592	1,554 (1,500)	97.6	12.27	87.73	0.41	618	1,316	184
* 県計	13,827	13,392 (13,338)	96.9	10.56	89.44	0.34	4,508	11,929	1,409	

\*()内は、歯科健診受診者数。受診率は、健康診査受診者数で算出。むし歯に関する項目は、歯科健診受診者数で算出。

## (2)市町別むし歯有病率年次推移（3歳児）

〔栃木県保健福祉部健康増進課調べ〕

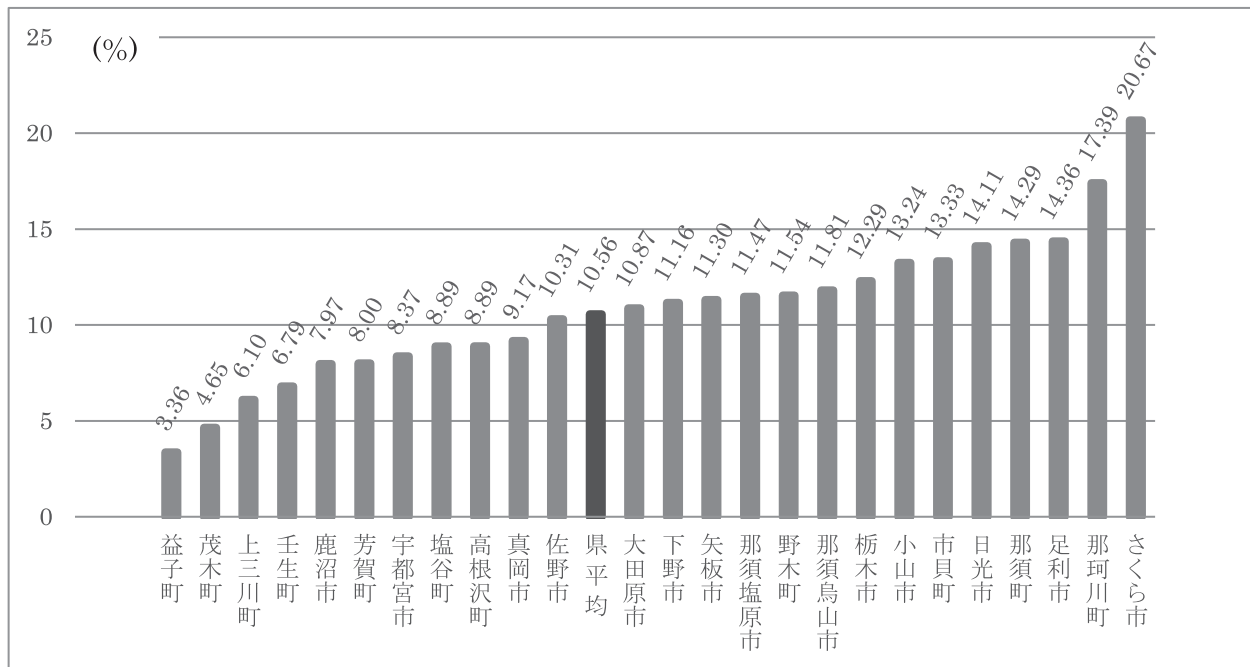
(単位:%)

市町		24年度	25年度							
市町		26年度	27年度	28年度	29年度	30年度	R元年度	R2年度	R3年度	
宇都宮市		17.09	16.26	宇都宮市						
県西	鹿沼市	20.77	18.10	県西						
	日光市	24.91	23.60	日光市						
	センター計	22.42	20.40	センター計						
県東	真岡市	23.39	23.10	県東						
	益子町	18.95	20.30	益子町						
	茂木町	18.31	18.60	茂木町						
	市貝町	17.43	20.50	市貝町						
	芳賀町	8.07	18.10	芳賀町						
	センター計	20.33	21.60	センター計						
県南	栃木市	23.29	21.20	県南						
	小山市	23.39	21.60	小山市						
	下野市	18.70	18.00	下野市						
	上三川町	23.15	24.10	上三川町						
	壬生町	19.66	17.00	壬生町						
	野木町	13.33	21.80	野木町						
	岩舟町	23.97	18.70	岩舟町						
	センター計	22.02	20.80	センター計						
県北	大田原市	26.37	26.80	県北						
	矢板市	28.41	30.80	矢板市						
	那須塩原市	16.35	16.80	那須塩原市						
	さくら市	10.16	7.70	さくら市						
	那須烏山市	20.97	18.90	那須烏山市						
	塩谷町	25.97	19.00	塩谷町						
	高根沢町	28.70	19.50	高根沢町						
	那須町	31.43	36.30	那須町						
	那珂川町	33.33	19.80	那珂川町						
	センター計	21.28	19.90	センター計						
	足利市	22.93	25.60	安足						
佐野市	22.69	24.50	佐野市							
センター計	22.82	25.00	センター計							
県平均		20.48	19.84	県平均						
*全国平均		19.07	17.91	*全国平均						
宇都宮市		15.22	13.55	12.32	11.60	10.62	9.14	8.31	8.37	
県西	鹿沼市	14.80	18.38	15.74	14.39	12.83	11.59	9.15	7.97	
	日光市	20.18	18.90	18.40	14.04	16.18	12.44	13.36	14.11	
	センター計	17.19	18.60	16.81	14.24	14.15	11.95	10.77	10.55	
県東	真岡市	19.13	18.44	15.97	16.02	11.21	10.93	13.69	9.17	
	益子町	16.85	18.92	21.25	20.33	12.87	10.13	11.30	3.36	
	茂木町	27.54	21.67	10.00	13.79	7.41	13.33	6.25	4.65	
	市貝町	20.00	14.29	13.95	18.18	9.64	12.50	7.69	13.33	
	芳賀町	14.73	15.93	10.00	12.39	6.78	6.67	7.26	8.00	
	センター計	18.86	18.19	15.51	16.37	10.68	10.46	11.52	8.35	
県南	栃木市	17.53	17.83	15.00	14.44	11.44	12.50	12.72	12.29	
	小山市	21.45	17.46	15.36	16.73	16.02	12.99	10.63	13.24	
	下野市	17.29	18.55	10.60	13.40	11.42	10.32	12.15	11.16	
	上三川町	19.29	15.05	21.19	15.71	15.65	11.91	12.87	6.10	
	壬生町	15.64	16.77	13.55	13.46	15.56	10.37	11.90	6.79	
	野木町	17.13	18.50	16.34	17.77	14.95	9.84	10.43	11.54	
	岩舟町	23.97	18.70	18.89	17.54	14.92	15.32	13.91	12.03	
	センター計	18.89	17.54	14.92	15.32	13.91	12.03	11.68	11.52	
県北	大田原市	23.76	24.73	20.75	17.49	15.92	15.07	13.32	10.87	
	矢板市	26.88	24.67	25.11	15.58	15.42	16.50	12.38	11.30	
	那須塩原市	15.65	13.91	12.46	12.87	11.82	10.36	13.48	11.47	
	さくら市	7.58	18.72	18.16	18.16	19.33	21.21	19.58	20.67	
	那須烏山市	29.94	13.94	19.77	18.49	26.81	11.94	13.57	11.81	
	塩谷町	30.99	31.91	25.93	21.57	16.67	17.65	16.33	8.89	
	高根沢町	16.27	12.76	10.10	9.66	11.02	5.91	7.32	8.89	
	那須町	37.96	20.75	18.84	23.33	18.12	20.55	18.80	14.29	
	那珂川町	29.09	19.32	37.04	25.32	25.56	15.52	19.40	17.39	
	センター計	19.87	18.27	17.58	15.82	15.47	17.72	14.32	14.32	
	足利市	21.52	19.49	18.36	19.12	15.17	15.78	13.76	14.36	
佐野市	21.15	22.06	19.08	17.38	14.08	11.74	13.28	10.31		
センター計	21.34	20.70	18.69	18.31	14.65	13.81	13.48	12.27		
県平均		18.17	17.02	15.30	14.64	13.10	11.56	11.16	10.56	
*全国平均		17.69	16.96	15.80	14.43	13.24	11.90	11.81	未公表	

\*全国値の出典：H24～H25 厚生労働省「母子保健統計」  
H26～R3 厚生労働省「地域保健・健康増進事業報告」

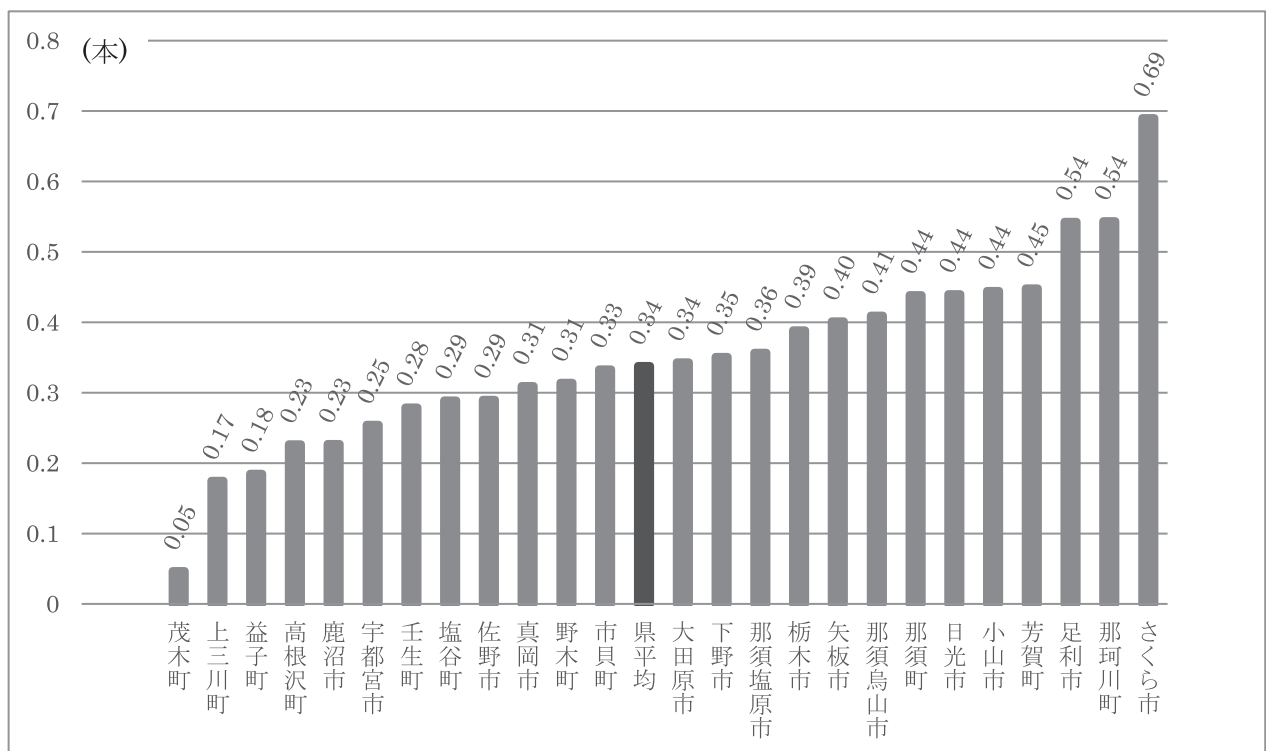


図5 令和3年度 市町別3歳児むし歯有病率



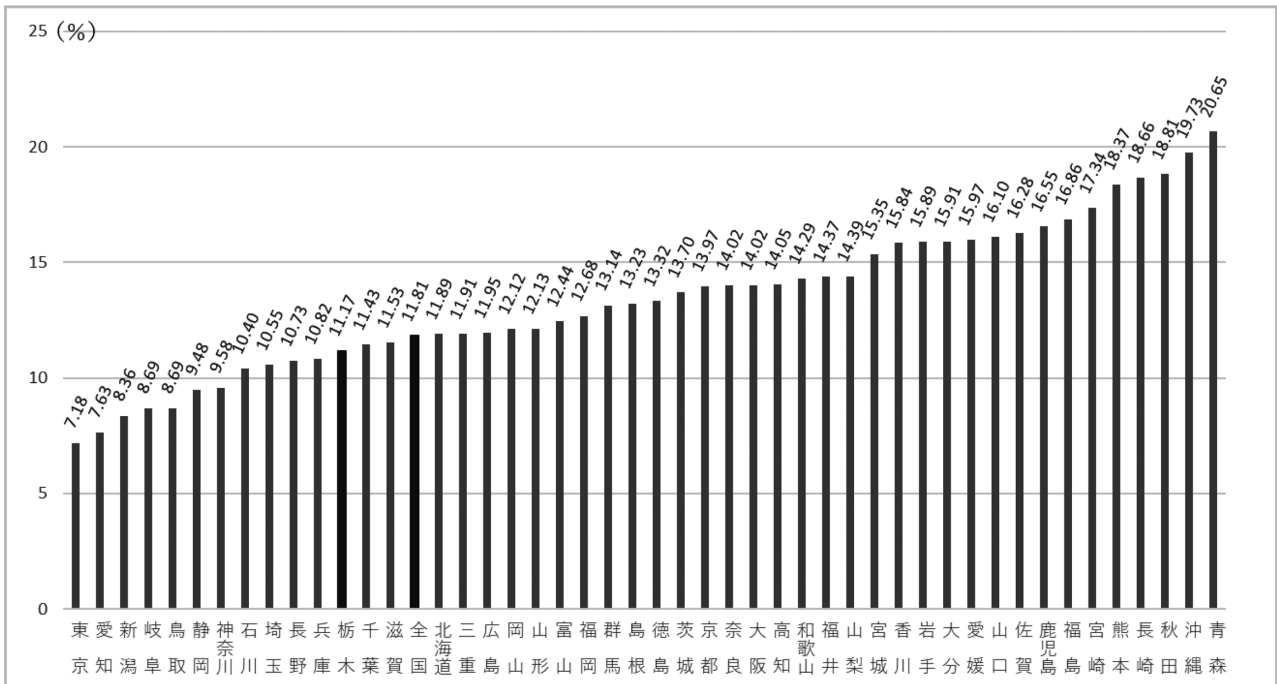
（栃木県保健福祉部健康増進課調べ）

図6 令和3年度 市町別3歳児一人平均むし歯数



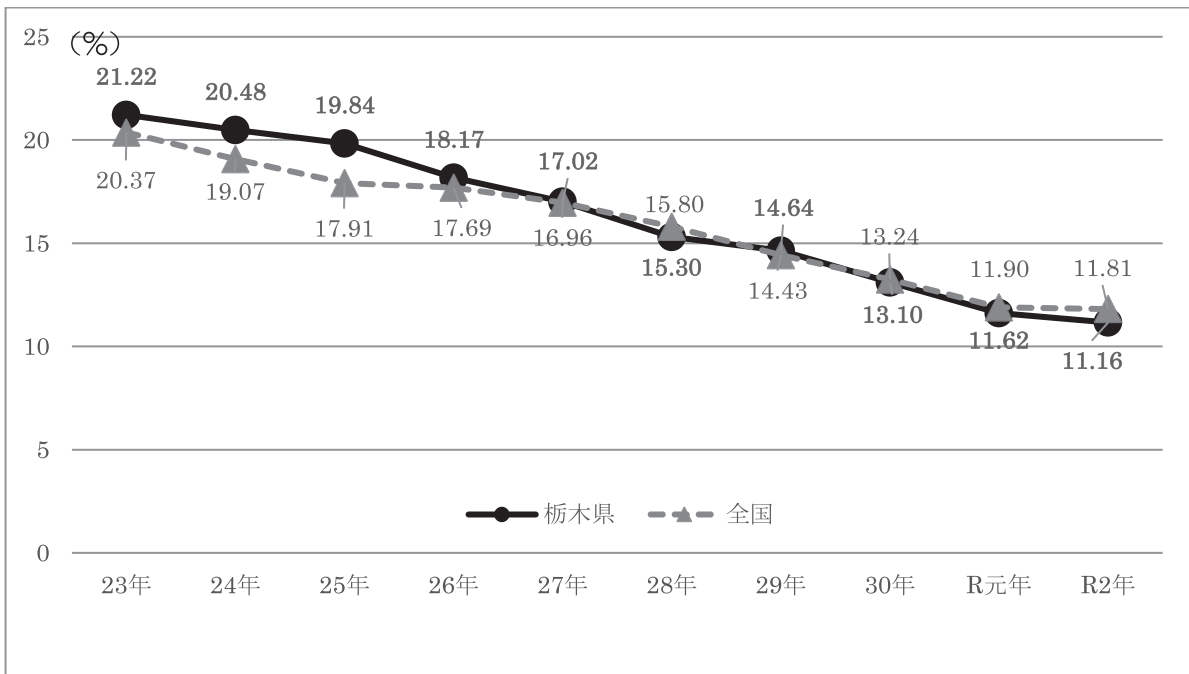
（栃木県保健福祉部健康増進課調べ）

図7 都道府県別 3歳児のむし歯有病率（令和2年度）



(厚生労働省「令和2年度 地域保健・健康増進事業報告」)

図8 3歳児におけるむし歯有病率の推移



(栃木県保健福祉部健康増進課調べ)

\*全国値の出典：H23～H25 厚生労働省「母子保健統計」

H26～R2 厚生労働省「地域保健・健康増進事業報告」

### 3 学校保健統計調査報告 [出典：文部科学省「令和3年度学校保健統計調査」]

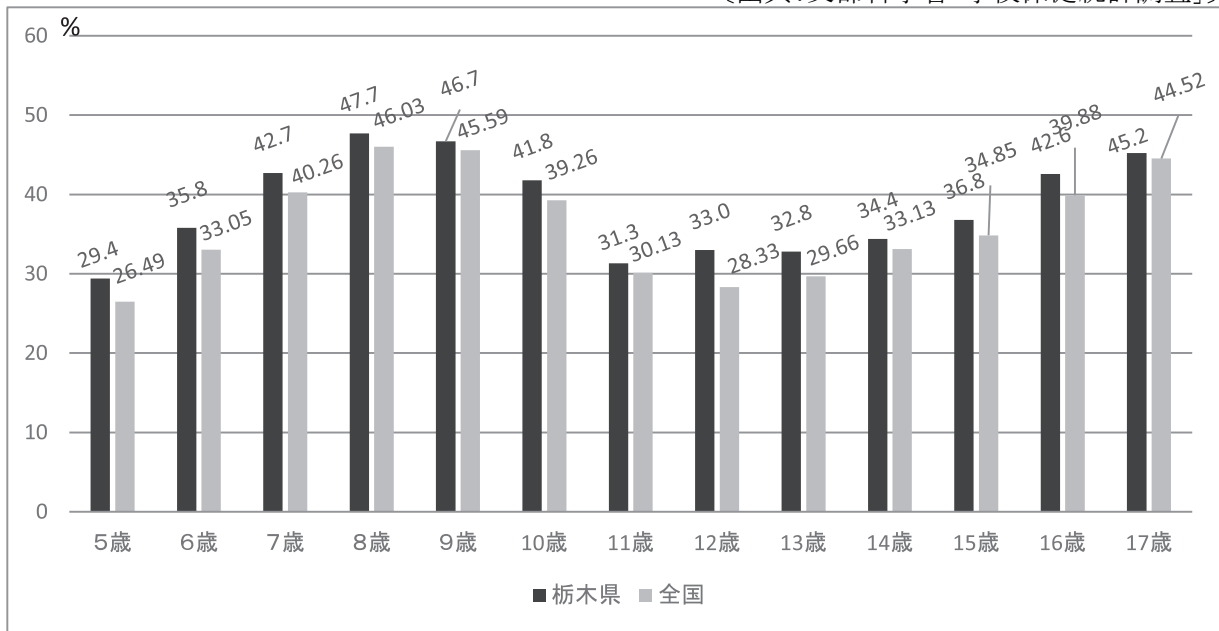
#### (1) 栃木県の年齢別疾病・異常被患率等の状況

(単位：%)

区分	歯・口腔								
	むし歯（う歯）			歯列・咬合	顎関節	歯垢の状態	歯肉の状態	その他の疾病・異常	
	計	処置完了者	未処置歯のある者						
男	幼稚園 5歳	29.0	10.7	18.3	4.2	0.3	0.3	0.4	1.3
	小学校 計	42.2	18.6	23.7	3.9	0.1	2.9	1.5	8.0
	6歳	36.3	10.5	25.8	2.1	-	0.9	0.6	7.3
	7歳	43.1	18.5	24.6	4.1	0.3	1.8	0.6	6.5
	8歳	49.1	20.2	28.9	4.4	-	2.6	0.8	6.1
	9歳	48.8	23.2	25.6	4.2	-	4.1	1.8	8.0
	10歳	44.7	22.4	22.3	4.2	0.1	3.9	2.0	11.1
	11歳	31.9	16.4	15.4	4.2	0.1	4.0	3.1	8.9
	中学校 計	31.3	19.3	12.0	4.9	0.1	4.4	3.3	4.1
	12歳	31.6	18.7	12.9	4.2	0.1	4.5	3.0	6.1
	13歳	29.9	19.4	10.5	5.3	0.0	4.9	3.7	3.8
	14歳	32.4	19.8	12.6	5.2	0.1	3.8	3.2	2.5
	高等学校 計	40.0	23.6	16.4	5.1	0.1	7.6	5.7	1.0
	15歳	34.4	21.0	13.4	4.5	0.0	7.2	5.2	1.0
	16歳	42.0	25.3	16.7	5.3	0.1	8.1	6.1	1.1
17歳	43.5	24.4	19.0	5.6	0.1	7.4	5.9	0.9	
女	幼稚園 5歳	29.9	11.3	18.6	4.0	0.6	0.1	0.4	1.5
	小学校 計	39.5	18.0	21.5	3.8	0.2	2.1	1.0	7.6
	6歳	35.2	11.4	23.8	2.8	0.1	1.4	0.2	7.8
	7歳	42.2	18.8	23.4	3.2	0.6	2.0	0.7	6.0
	8歳	46.2	22.9	23.3	4.3	-	1.9	0.8	6.3
	9歳	44.4	20.8	23.6	4.5	0.1	2.4	1.3	9.2
	10歳	38.7	17.9	20.8	3.7	0.0	2.3	1.4	10.2
	11歳	30.6	16.0	14.6	4.2	0.1	2.3	1.6	6.0
	中学校 計	35.6	23.7	11.9	4.8	0.3	2.6	1.8	3.7
	12歳	34.4	21.9	12.5	4.4	0.5	3.7	2.3	5.2
	13歳	35.8	23.9	11.9	5.5	0.4	2.4	1.9	2.9
	14歳	36.6	25.3	11.4	4.4	0.1	1.6	1.3	3.0
	高等学校 計	43.2	28.6	14.6	6.4	0.5	3.5	4.0	0.5
	15歳	39.3	26.4	12.9	6.3	0.9	3.0	4.0	0.7
	16歳	43.2	28.6	14.6	6.9	0.2	2.9	4.2	0.4
17歳	47.0	30.8	16.2	6.0	0.4	4.5	3.8	0.5	
計	幼稚園 5歳	29.4	11.0	18.4	4.1	0.5	0.2	0.4	1.4
	小学校 計	40.9	18.3	22.6	3.8	0.1	2.5	1.3	7.8
	6歳	35.8	10.9	24.9	2.4	0.0	1.1	0.4	7.5
	7歳	42.7	18.6	24.0	3.7	0.4	1.9	0.6	6.3
	8歳	47.7	21.5	26.1	4.3	-	2.2	0.8	6.2
	9歳	46.7	22.1	24.6	4.3	0.1	3.3	1.5	8.6
	10歳	41.8	20.2	21.6	4.0	0.0	3.1	1.7	10.6
	11歳	31.3	16.2	15.0	4.2	0.1	3.2	2.4	7.5
	中学校 計	33.4	21.4	12.0	4.9	0.2	3.5	2.6	3.9
	12歳	33.0	20.3	12.7	4.3	0.3	4.1	2.6	5.7
	13歳	32.8	21.6	11.2	5.4	0.2	3.7	2.8	3.4
	14歳	34.4	22.4	12.0	4.8	0.1	2.7	2.3	2.8
	高等学校 計	41.5	26.0	15.5	5.7	0.3	5.6	4.9	0.8
	15歳	36.8	23.6	13.2	5.4	0.5	5.2	4.6	0.8
	16歳	42.6	26.9	15.6	6.0	0.2	5.6	5.2	0.8
17歳	45.2	27.5	17.7	5.8	0.2	6.0	4.9	0.7	

図9 令和3年度 年齢別むし歯被患率

[出典:文部科学省「学校保健統計調査」]



(2) 幼稚園・小・中・高等学校 むし歯の被患率

[出典:文部科学省「学校保健統計調査」]

① 県内のむし歯被患率の推移

(単位: %)

区分		H25	H26	H27	H28	H29	H30	R元	R2	R3	
幼稚園 5歳	むし歯	計	45.6	X	41.4	33.9	43.7	38.3	32.1	34.4	29.4
		処置完了者	18.2	X	15.7	10.1	13.8	14.2	10.2	10.2	11.0
		未処置歯のある者	27.4	X	25.6	23.9	29.9	24.1	21.8	24.2	18.4

「X」…疾病・異常被患率率等の標準誤差が5%以上、受験者が100人（5歳は50人）未満又は回答校が1校以下のため数値を公表しない場合

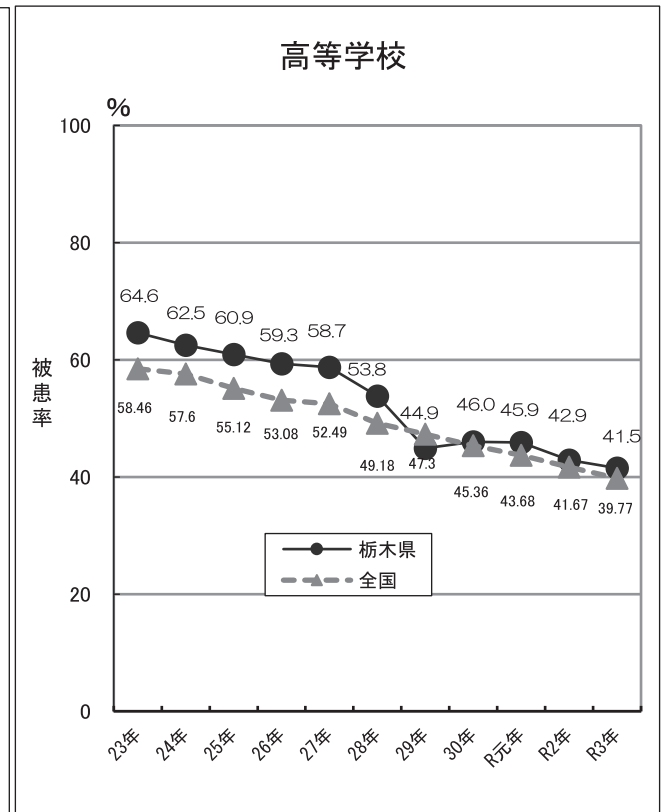
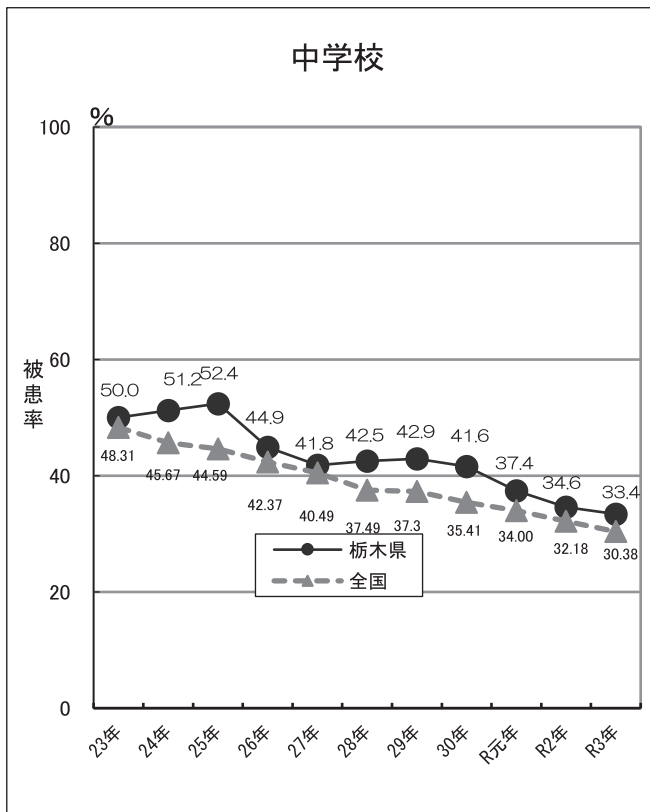
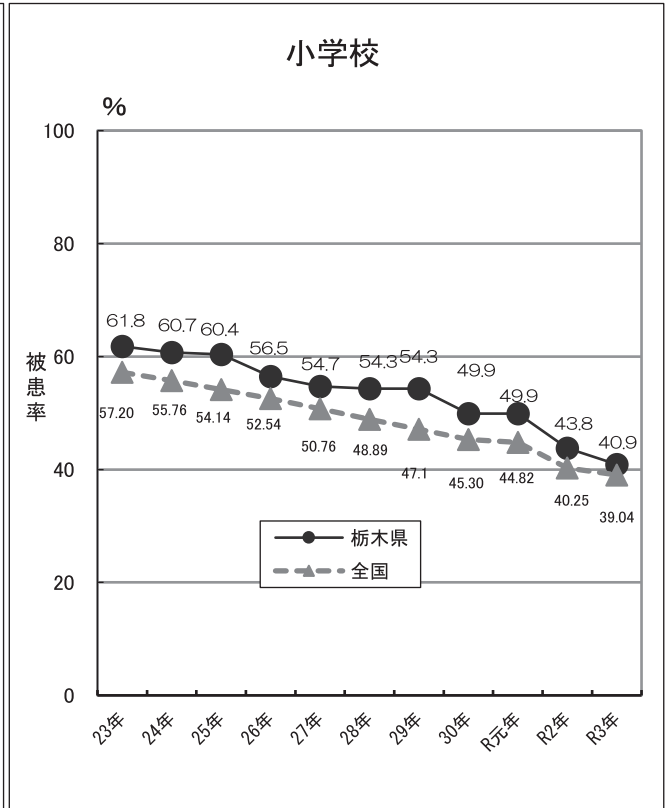
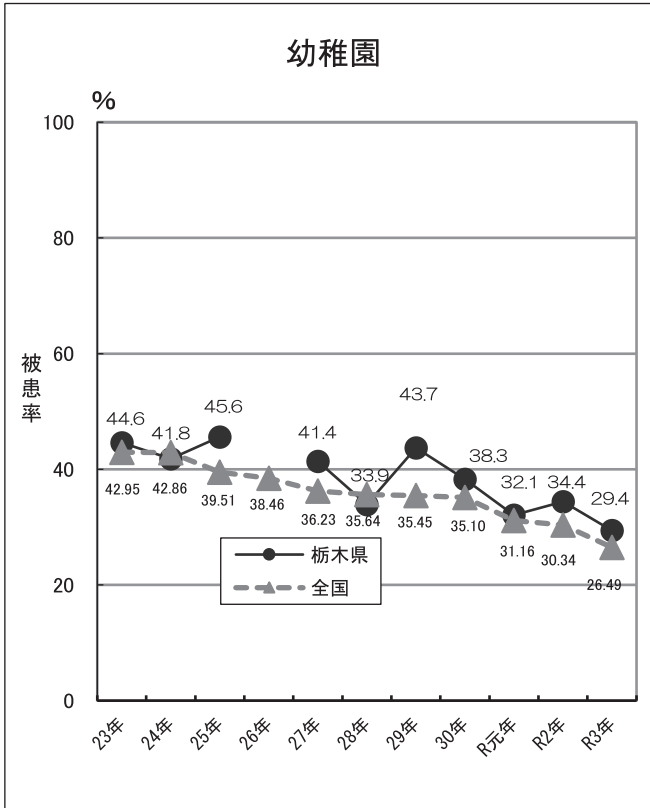
区分		H25	H26	H27	H28	H29	H30	R元	R2	R3	
小学校計	むし歯	計	60.4	56.5	54.7	54.3	54.3	49.9	49.9	43.8	40.9
		処置完了者	27.1	26.6	24.2	25.6	24.5	21.1	23.9	20.7	18.3
		未処置歯のある者	33.3	29.9	30.5	28.7	29.8	28.7	26.0	23.1	22.6

区分		H25	H26	H27	H28	H29	H30	R元	R2	R3	
中学校計	むし歯	計	52.4	44.9	41.8	42.5	42.9	41.6	37.4	34.6	33.4
		処置完了者	28.4	25.3	24.9	24.6	24.2	23.9	19.0	20.8	21.4
		未処置歯のある者	24.0	19.6	16.9	17.8	18.7	17.7	18.5	13.8	12.0

区分		H25	H26	H27	H28	H29	H30	R元	R2	R3	
高等学校計	むし歯	計	60.9	59.3	58.7	53.8	44.9	46.0	45.9	42.9	41.5
		処置完了者	32.9	36.8	33.9	30.6	26.8	27.7	26.6	24.6	26.0
		未処置歯のある者	28.0	22.6	24.9	23.2	18.1	18.2	19.4	18.3	15.5

② 県内のむし歯被患率の推移及び全国比

〔出典：文部科学省「学校保健統計調査」〕



### (3) 12歳の永久歯の1人平均むし歯等数

〔出典：文部科学省「令和3年度学校保健統計調査」〕

12歳児の永久歯の1人平均むし歯（う歯）等数 （単位：本）

区 分	計	喪失歯数	計	むし歯（う歯）	
				処置歯数	未処置歯数
栃木県	計	0.8	0.0	0.7	0.2
	男	0.7	0.0	0.7	0.2
	女	0.8	0.0	0.8	0.2
全 国	計	0.6	0.0	0.6	0.2
	男	0.6	0.0	0.6	0.2
	女	0.7	0.0	0.7	0.2

(本) 図10 12歳児の永久歯の1人平均むし歯等数の推移（全国比）

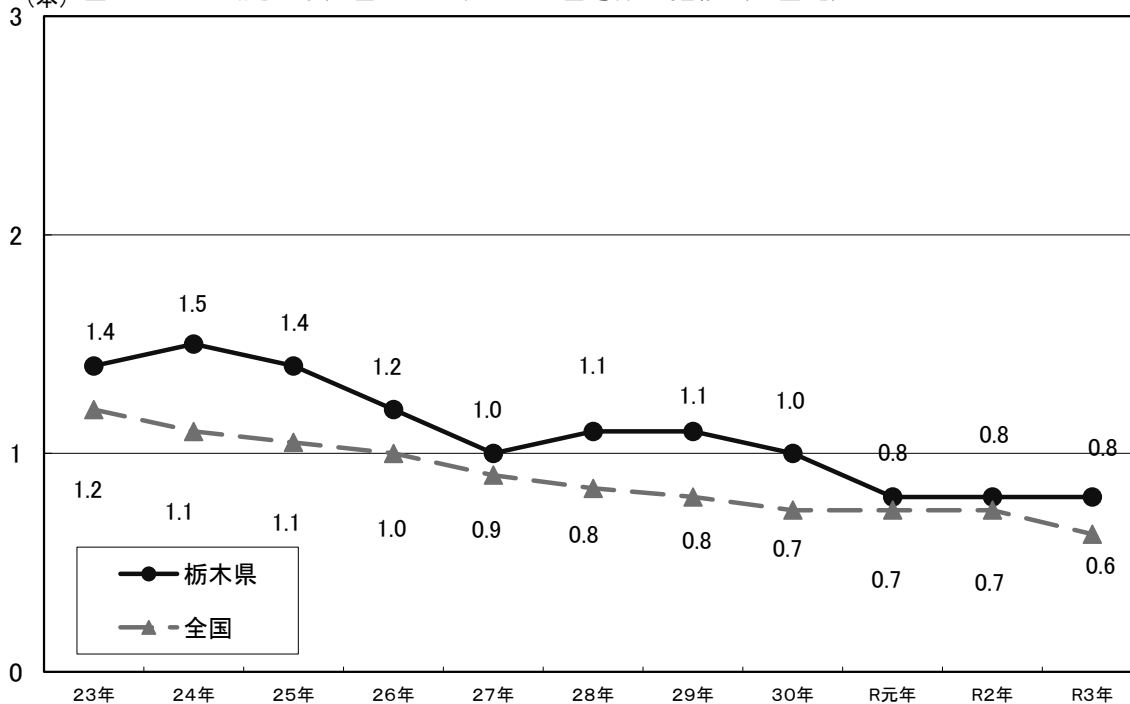
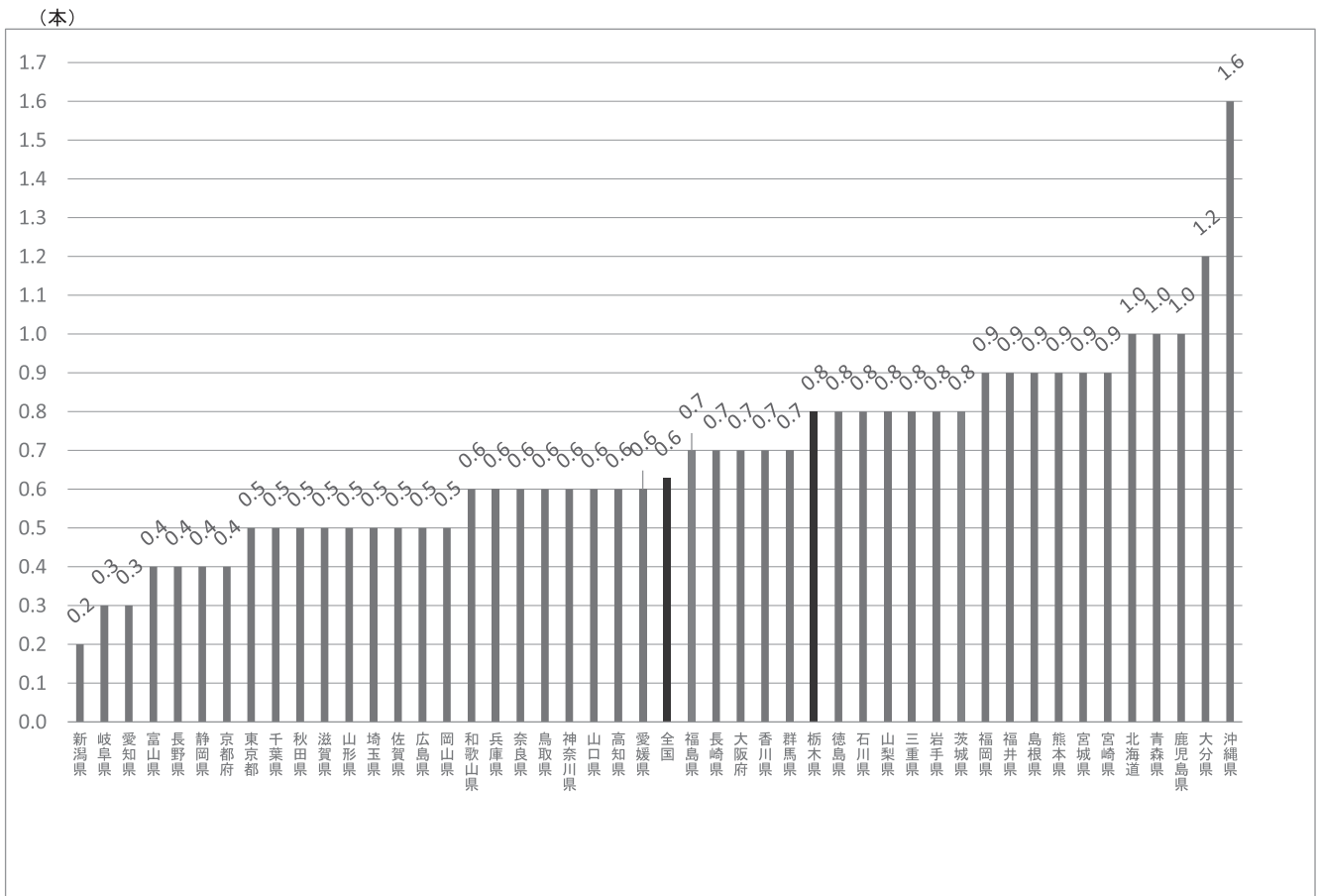


図11 令和3年度 都道府県別 12歳児の永久歯の1人平均むし歯等数



〔出典：文部科学省「令和3年度学校保健統計調査」〕

## 4 歯周病検診（健康増進事業）

### （1）市町別実施状況（令和3年度）

（栃木県保健福祉部健康増進課調べ）

（単位：人）

市町名	健康増進事業対象			健康増進事業対象外
	対象者数	受診者数	受診率	受診者数
宇都宮市	11,608	943	8.1%	853
鹿沼市	5,180	360	6.9%	
日光市	4,400	146	3.3%	560
真岡市	4,259	396	9.3%	
益子町	1,344	94	7.0%	35
茂木町	714	59	8.3%	38
市貝町	657	36	5.5%	
芳賀町	869	13	1.5%	68
栃木市	8,672	678	7.8%	521
小山市	3,550	369	10.4%	
下野市	3,283	69	2.1%	130
上三川町	1,711	48	2.8%	5
壬生町	2,100	152	7.2%	150
野木町	1,484	68	4.6%	
大田原市	3,910	198	5.1%	
矢板市	1,833	30	1.6%	9
那須塩原市	6,461	478	7.4%	
さくら市	2,423	228	9.4%	
那須烏山市	1,478	35	2.4%	
塩谷町	614	9	1.5%	
高根沢町	1,620	11	0.7%	
那須町	1,466	126	8.6%	
那珂川町	885	55	6.2%	
足利市	7,725	89	1.2%	462
佐野市	6,456	236	3.7%	
計	84,702	4,926	5.8%	2,831



（2）対象年齢別実施状況

（単位：人）

市町名	40歳				検査結果			検診に係る 自己負担(円)	
	対象者数	受診者数		受診率	要 精 検 者	要 指 導 者	異 常 認 め ず		
		男	女						
宇都宮市	2,218	239	90	149	10.8%	164	62	13	1,010
鹿沼市	1,038	47	15	32	4.5%	26	15	6	0
日光市	827	28	9	19	3.4%	12	15	1	0
真岡市	1,005	80	37	43	8.0%	53	15	12	400
益子町	294	12	3	9	4.1%	9	3	0	800
茂木町	118	6	3	3	5.1%	3	1	2	1,000
市貝町	125	11	4	7	8.8%	9	2	0	0
芳賀町	199	2	0	2	1.0%	2	0	0	400
栃木市	1,799	116	42	74	6.4%	92	19	5	1,000
小山市	615	50	14	36	8.1%	26	17	7	1,000
下野市	749	12	4	8	1.6%	4	8	0	0
上三川町	383	11	3	8	2.9%	5	4	2	800
壬生町	486	30	13	17	6.2%	19	5	6	0
野木町	334	9	2	7	2.7%	9	0	0	500
大田原市	916	37	13	24	4.0%	24	6	7	1,000
矢板市	347	3	0	3	0.9%	1	1	1	500
那須塩原市	1,535	104	37	67	6.8%	36	53	15	400
さくら市	591	66	26	40	11.2%	22	36	8	1,000
那須烏山市	303	6	3	3	2.0%	2	3	1	500
塩谷町	99	1	0	1	1.0%	0	0	1	0
高根沢町	389	2	0	2	0.5%	2	0	0	1,000
那須町	235	17	7	10	7.2%	13	3	1	1,300
那珂川町	137	4	2	2	2.9%	3	0	1	1,300
足利市	1,540	12	3	9	0.8%	4	5	3	700
佐野市	1,387	38	10	28	2.7%	24	11	3	800
計	17,669	943	340	603	5.3%	564	284	95	

（単位：人）

市町名	50歳				検査結果			検診に係る 自己負担(円)	
	対象者数	受診者数		受診率	要 精 検 者	要 指 導 者	異 常 認 め ず		
		男	女						
宇都宮市	2,029	175	57	118	8.6%	135	27	13	1,010
鹿沼市	1,428	94	42	52	6.6%	49	25	20	0
日光市	1,105	24	10	14	2.2%	10	13	1	0
真岡市	1,205	91	40	51	7.6%	66	14	11	400
益子町	301	17	6	11	5.6%	9	7	1	800
茂木町	162	17	7	10	10.5%	13	4	0	1,000
市貝町	160	8	2	6	5.0%	4	3	1	0
芳賀町	201	2	1	1	1.0%	0	2	0	400
栃木市	2,427	157	54	103	6.5%	126	24	7	1,000
小山市	463	45	6	39	9.7%	23	17	5	1,000
下野市	952	22	7	15	2.3%	8	14	0	0
上三川町	542	16	4	12	3.0%	10	6	0	800
壬生町	567	42	21	21	7.4%	29	4	9	0
野木町	303	8	4	4	2.6%	8	0	0	500
大田原市	946	46	6	40	4.9%	37	1	8	1,000
矢板市	470	6	1	5	1.3%	2	4	0	500
那須塩原市	1,857	120	32	88	6.5%	44	54	22	400
さくら市	662	65	26	39	9.8%	23	37	5	1,000
那須烏山市	321	6	3	3	1.9%	4	0	2	500
塩谷町	119	1	0	1	0.8%	0	1	0	0
高根沢町	417	2	0	2	0.5%	0	2	0	1,000
那須町	327	22	9	13	6.7%	12	8	2	1,300
那珂川町	195	6	1	5	3.1%	6	0	0	1,300
足利市	2,242	23	7	16	1.0%	14	5	4	700
佐野市	1,562	35	7	28	2.2%	20	11	4	800
計	20,963	1,050	353	697	5.0%	652	283	115	

（単位：人）

市町名	60歳				検査結果			検診に係る 自己負担(円)	
	対象者数	受診者数		受診率	要 精 検 者	要 指 導 者	異 常 認 め ず		
		男	女						
宇都宮市	2,253	136	34	102	6.0%	116	14	6	1,010
鹿沼市	1,214	94	30	64	7.7%	58	21	15	0
日光市	1,093	41	17	24	3.8%	20	20	1	0
真岡市	863	66	22	44	7.6%	60	4	2	400
益子町	317	27	11	16	8.5%	14	8	5	800
茂木町	158	17	8	9	10.8%	15	2	0	1,000
市貝町	153	5	2	3	3.3%	4	1	0	0
芳賀町	194	6	0	6	3.1%	1	5	0	400
栃木市	1,830	154	57	97	8.4%	126	22	6	1,000
小山市	1,025	57	16	41	5.6%	38	15	4	1,000
下野市	794	21	5	16	2.6%	14	5	2	0
上三川町	362	10	4	6	2.8%	4	3	3	800
壬生町	476	30	12	18	6.3%	23	1	6	0
野木町	305	14	3	11	4.6%	11	0	3	500
大田原市	830	28	11	17	3.4%	18	1	9	1,000
矢板市	424	3	0	3	0.7%	1	2	0	500
那須塩原市	1,269	89	21	68	7.0%	43	33	13	400
さくら市	497	52	17	35	10.5%	18	30	4	1,000
那須烏山市	372	10	5	5	2.7%	7	1	2	500
塩谷町	176	3	1	2	1.7%	2	1	0	0
高根沢町	387	2	0	2	0.5%	2	0	0	1,000
那須町	325	32	18	14	9.8%	12	15	5	1,300
那珂川町	218	14	7	7	6.4%	13	0	1	1,300
足利市	1,752	16	3	13	0.9%	10	4	2	700
佐野市	1,468	55	14	41	3.7%	35	18	2	800
計	18,755	982	318	664	5.2%	665	226	91	

（単位：人）

市町名	70歳				検査結果			検診に係る 自己負担(円)	
	対象者数	受診者数		受診率	要精 検者	要指 導者	異 常 認 め ず		
		男	女						
宇都宮市	5,108	393	147	246	7.7%	301	63	29	0
鹿沼市	1,500	125	50	75	8.3%	72	34	19	0
日光市	1,375	53	23	30	3.9%	25	28	0	0
真岡市	1,186	159	69	90	13.4%	136	14	9	0
益子町	432	38	13	25	8.8%	16	17	5	800
茂木町	276	19	8	11	6.9%	12	5	2	1,000
市貝町	219	12	3	9	5.5%	10	2	0	0
芳賀町	275	3	2	1	1.1%	3	0	0	0
栃木市	2,616	251	100	151	9.6%	218	20	13	1,000
小山市	1,447	217	116	101	15.0%	158	43	16	0
下野市	788	14	3	11	1.8%	6	7	1	0
上三川町	424	11	4	7	2.6%	8	3	0	800
壬生町	571	50	27	23	8.8%	39	1	10	1,300
野木町	542	37	26	42	6.8%	35	1	1	0
大田原市	1,218	87	39	48	7.1%	70	2	15	0
矢板市	592	18	8	10	3.0%	9	6	3	0
那須塩原市	1,800	165	76	89	9.2%	82	52	31	0
さくら市	673	45	12	33	6.7%	17	26	2	1,000
那須烏山市	482	13	5	8	2.7%	5	5	3	500
塩谷町	220	4	3	1	1.8%	2	1	1	0
高根沢町	427	5	1	4	1.2%	3	2	0	1,000
那須町	579	55	20	35	9.5%	25	24	6	0
那珂川町	335	31	11	20	9.3%	29	0	2	1,300
足利市	2,191	38	14	24	1.7%	29	4	5	0
佐野市	2,039	108	42	66	5.3%	75	26	7	0
計	27,315	1,951	822	1,160	7.1%	1,385	386	180	

## 5 歯周病検診（健康増進事業対象外）

（栃木県保健福祉部健康増進課調べ）

（単位：人）

市町名	健康増進事業対象外				検診に係る 自己負担(円)
	対象年齢	対象者数	受診者数	受診率	
※宇都宮市	30歳	1,916	189	9.9%	1,010
	35歳	2,170	187	8.6%	1,010
	45歳	2,413	150	6.2%	1,010
	55歳	1,843	114	6.2%	1,010
	65歳	3,822	213	5.6%	1,010
鹿沼市	—	—	—	—	—
日光市	19歳以上	65,922	560	0.8%	0
真岡市	—	—	—	—	—
益子町	30歳	197	14	7.1%	800
	76歳	209	21	10.0%	0
茂木町	20歳	84	6	7.1%	1,000
	30歳	63	2	3.2%	1,000
	35歳	93	2	2.2%	1,000
	75歳	202	16	7.9%	1,000
	80歳	147	12	8.2%	1,000
市貝町	—	—	—	—	—
芳賀町	30～80歳	2,842	68	2.4%	30～69歳は400円 70歳以上は無
栃木市	20歳	1,504	8	0.5%	1,000
	25歳	1,417	4	0.3%	1,000
	30歳	1,474	7	0.5%	1,000
	35歳	1,591	17	1.1%	1,000
	45歳	2,175	154	7.1%	1,000
	55歳	1,809	113	6.2%	1,000
	65歳	2,175	218	10.0%	1,000
小山市	—	—	—	—	—
下野市	30～39・45・55・65歳	1,454	52	3.6%	0
	76歳	452	78	17.3%	0

市町名	健康増進事業対象外				検診に係る 自己負担(円)
	対象年齢	対象者数	受診者数	受診率	
上三川町	76歳	199	5	2.5%	0
壬生町	45・55・65歳	1,469	82	5.6%	0
	76歳	365	68	18.6%	0
野木町	—	—	—	—	—
大田原市	—	—	—	—	—
矢板市	76歳	315	9	2.9%	0
那須塩原市	—	—	—	—	—
さくら市	—	—	—	—	—
那須烏山市	—	—	—	—	—
塩谷町	—	—	—	—	—
高根沢町	—	—	—	—	—
那須町	—	—	—	—	—
那珂川町	—	—	—	—	—
足利市	40～69歳	14,416	284	2.0%	700
	70～74歳	7,885	178	2.3%	0
佐野市	—	—	—	—	—

※宇都宮市 後期高齢者医療制度加入者、生活保護受給者、市民税非課税世帯は自己負担が「無」