

令和2年 年齢調整死亡率関係

参考資料

1	年齢調整死亡率について	————	1
2	全死因 年齢調整死亡率(人口10万対)・男女別 年次推移グラフ	————	2
3	十大死因 年齢調整死亡率(人口10万対)・順位・男女別 年次推移	————	3
4	三大死因 種類(部位)別年齢調整死亡率(人口10万対)・順位・男女別 年次推移	————	5
5	三大死因 年齢調整死亡率(人口10万対)男女別 年次推移グラフ	————	6
6	悪性新生物 部位別年齢調整死亡率(人口10万対)男女別 年次推移グラフ	————	7
7	心疾患 種類別年齢調整死亡率(人口10万対)男女別 年次推移グラフ	————	8
8	脳血管疾患 種類別年齢調整死亡率(人口10万対)男女別 年次推移グラフ	————	9
9	糖尿病 年齢調整死亡率(人口10万対)男女別 年次推移グラフ	————	10
10	疾患別 都道府県順位表(人口10万対)男女別 低率順 上位3県・下位3県	————	11

栃木県保健福祉部健康増進課

1 年齢調整死亡率について

都道府県別に死亡数を人口で除した通常の死亡率(粗死亡率)を比較すると、各都道府県別の年齢構成に差があるため、高齢者の多い都道府県では高くなり、若年者の多い都道府県では低くなる傾向がある。

このような年齢構成の異なる地域間で死亡状況の比較ができるように年齢構成を調整した死亡率が年齢調整死亡率である。

この死亡率を用いることによって、年齢構成の異なる集団について、年齢構成の相違を気にすることなく、より正確に地域比較や年次比較をすることができる。

令和2年都道府県別年齢調整死亡率は、令和2年人口動態統計死亡数を令和2年国勢調査人口で除した粗死亡率及び「平成27年モデル人口」(平成27年の国勢調査人口を基に補正した基準人口)を用いて、次の式で求められる。

$$\text{令和2年 都道府県別(死因別)年齢調整死亡率} = \frac{\left[\begin{array}{l} \text{令和2年都道府県別年齢} \\ \text{5歳階級別(死因別)粗死} \\ \text{亡率} \end{array} \times \begin{array}{l} \text{「平成27年モデル人口」} \\ \text{の当該年齢階級の人} \\ \text{口} \end{array} \right]}{\text{「平成27年モデル人口」の総数}} \text{の各年齢階級}$$

都道府県別年齢調整死亡率は、5年毎(国勢調査年)に算出されており、単位はすべて人口10万対である。

基準人口 —平成27年モデル人口—

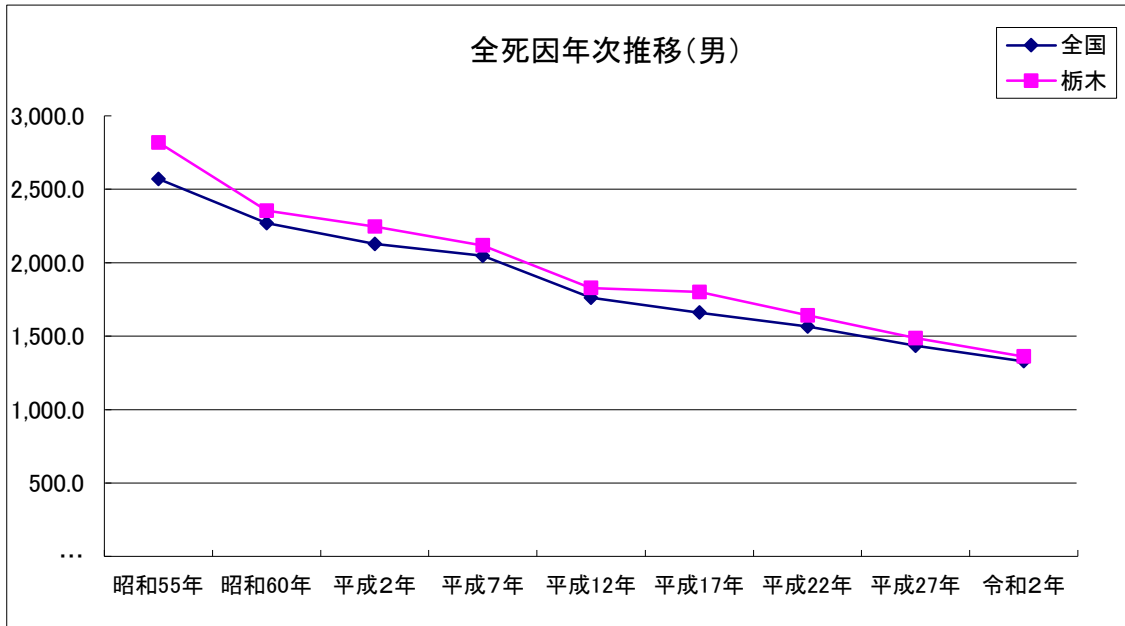
年齢	基準人口
0~4歳	5,026,000
5~9	5,369,000
10~14	5,711,000
15~19	6,053,000
20~24	6,396,000
25~29	6,738,000
30~34	7,081,000
35~39	7,423,000
40~44	7,766,000
45~49	8,108,000
50~54	8,451,000
55~59	8,793,000
60~64	9,135,000
65~69	9,246,000
70~74	7,892,000
75~79	6,306,000
80~84	4,720,000
85~89	3,134,000
90~94	1,548,000
95歳以上	423,000
総数	125,319,000

注：本資料は、厚生労働省公表資料を基に作成しており、現時点で公表されていない一部のデータについては県による試算値もしくは空欄となっている。

2 全死因 年齢調整死亡率(人口10万対) 年次推移

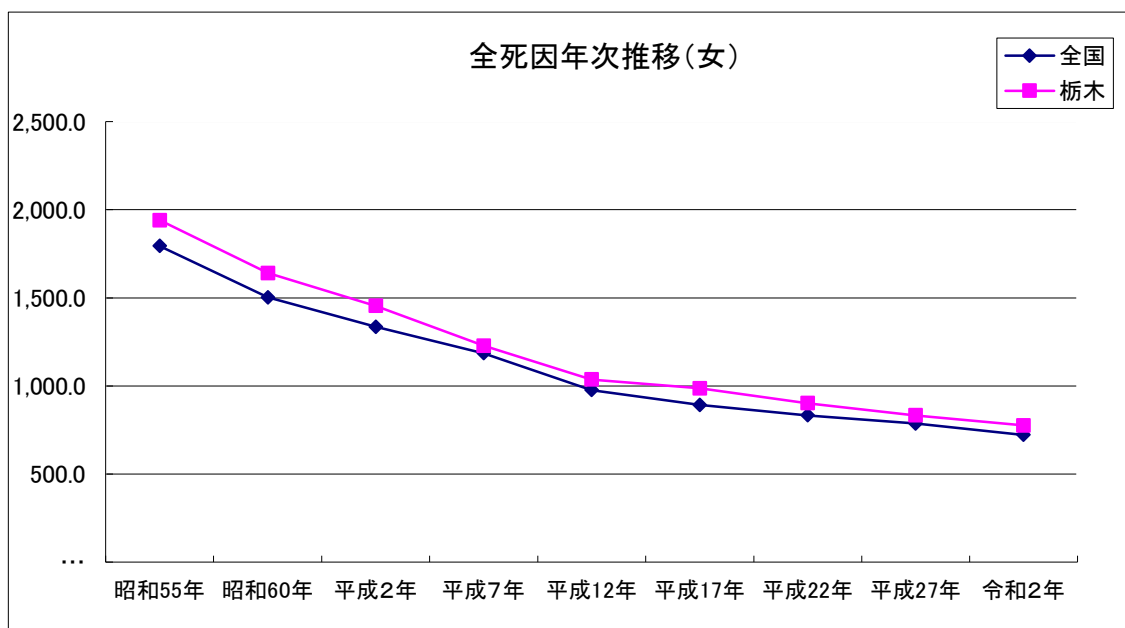
(1) 男

男	昭和55年	昭和60年	平成2年	平成7年	平成12年	平成17年	平成22年	平成27年	令和2年
全国	2,569.2	2,268.6	2,127.6	2,047.3	1,761.3	1,659.7	1,564.6	1,434.9	1,328.7
栃木	2,817.6	2,352.2	2,246.0	2,116.8	1,827.4	1,801.2	1,641.1	1,486.2	1,360.9



(2) 女

女	昭和55年	昭和60年	平成2年	平成7年	平成12年	平成17年	平成22年	平成27年	令和2年
全国	1,794.1	1,502.3	1,335.9	1,185.5	976.4	891.5	833.7	787.2	722.1
栃木	1,939.8	1,641.5	1,454.2	1,229.1	1,036.7	986.3	902.6	833.1	776.3



3 十大死因別年齢調整死亡率(人口10万対)・順位・男女別 年次推移

		昭和55年 順位		昭和60年 順位		平成2年 順位		平成7年 順位		平成12年 順位		
全死因	県	男	2817.6	46	2352.2	39	2246.0	44	2116.8	40	1827.4	37
		女	1939.8	45	1641.5	45	1454.2	46	1229.1	37	1036.7	45
	国	男	2569.2		2268.6		2127.6		2047.3		1761.3	
		女	1794.1		1502.3		1335.9		1185.5		976.4	
悪性新生物	県	男	437.4	23	446.4	17	476.5	21	517.0	21	512.8	23
		女	222.7	9	234.8	23	229.0	21	235.1	22	235.4	29
	国	男	452.8		478.6		493.6		537.7		519.3	
		女	241.7		241.5		237.6		244.6		236.1	
心疾患	県	男	491.4	25	453.6	21	460.7	37	326.9	39	281.1	39
		女	358.1	25	339.7	30	323.9	30	204.5	26	188.7	41
	国	男	488.0		463.5		446.4		308.4		258.3	
		女	357.3		334.0		325.5		206.9		174.7	
脳血管疾患	県	男	792.8	47	527.2	46	407.9	46	408.0	46	291.9	43
		女	633.2	47	453.9	47	326.5	47	286.3	45	197.7	44
	国	男	597.0		413.6		311.0		327.4		236.1	
		女	455.2		322.3		241.3		230.5		161.4	
肺炎	県	男	186.1	34	195.1	27	262.6	31	249.2	30	230.2	34
		女	97.7	30	81.8	6	130.6	32	129.1	36	110.0	41
	国	男	172.9		200.0		256.8		247.2		217.3	
		女	94.4		103.5		124.1		121.9		99.1	
不慮の事故	県	男	75.4	28	68.9	28	70.0	31	77.9	19	68.6	17
		女	35.0	33	23.9	10	29.9	28	29.3	6	27.4	10
	国	男	66.0		61.2		60.5		81.4		67.3	
		女	30.9		26.7		27.4		40.6		30.0	
自殺	県	男	32.2	18	35.6	20	31.1	31	32.6	35	40.3	28
		女	28.0	44	24.7	39	22.6	43	13.5	21	19.1	44
	国	男	33.5		36.3		28.5		28.4		38.5	
		女	21.0		19.3		17.0		13.7		14.7	
肝疾患	県	男	63.0	40	42.1	21	34.0	17	31.3	27	22.3	23
		女	17.3	7	17.9	16	16.7	21	11.8	16	11.3	33
	国	男	53.1		46.5		39.3		30.1		24.9	
		女	22.3		20.4		18.0		13.1		10.2	
腎不全	県	男	12.3	3	31.0	17	29.0	5	28.7	12	29.7	13
		女	11.1	10	13.5	2	20.5	6	20.2	10	17.2	6
	国	男	23.0		36.0		42.2		39.3		33.7	
		女	15.9		23.9		28.9		25.4		21.9	
糖尿病	県	男	16.8	7	12.0	3	17.9	23	31.5	45	20.1	33
		女	16.7	17	17.6	27	16.1	32	17.4	20	14.3	38
	国	男	22.0		20.3		18.6		25.5		18.8	
		女	18.4		17.5		15.5		18.5		12.6	
老衰	県	男	245.6	28	129.0	15	101.7	24	71.0	24	41.8	22
		女	184.2	11	136.7	18	115.2	32	65.1	25	55.0	38
	国	男	216.7		143.9		97.8		64.1		42.8	
		女	224.8		144.0		93.4		60.8		42.5	

3 十大死因別年齢調整死亡率(人口10万対)・順位・男女別 年次推移

		平成17年 順位		平成22年 順位		平成27年 順位		令和2年 順位		
全死因	県	男	1801.2	46	1641.1	42	1486.2	39	1360.9	37
		女	986.3	47	902.6	46	833.1	43	776.3	45
	国	男	1659.7		1564.6		1434.9		1328.7	
		女	891.5		833.7		787.2		722.1	
悪性新生物	県	男	495.7	32	457.1	18	429.9	25	391.0	26
		女	219.4	23	218.6	35	195.7	12	199.0	38
	国	男	494.4		469.4		433.0		394.7	
		女	225.0		216.2		206.6		196.4	
心疾患	県	男	294.2	45	263.8	45	229.7	41	213.0	41
		女	182.1	41	167.5	44	143.4	40	118.2	36
	国	男	249.2		228.9		203.6		190.1	
		女	161.8		147.4		127.4		109.2	
脳血管疾患	県	男	255.9	46	185.6	44	150.5	44	119.7	45
		女	162.5	47	117.3	43	98.0	46	74.5	44
	国	男	194.3		153.7		116.0		93.8	
		女	125.3		93.3		72.6		56.4	
肺炎	県	男	239.1	44	198.4	29	164.0	28	93.1	29
		女	111.4	47	97.1	45	71.4	32	34.9	28
	国	男	213.4		191.9		160.3		90.1	
		女	91.8		80.2		66.4		33.4	
不慮の事故	県	男	67.8	29	58.1	23	39.9	7	39.1	10
		女	27.3	21	24.8	15	19.6	11	16.4	8
	国	男	60.0		54.3		45.1		40.8	
		女	26.7		25.0		21.1		18.2	
自殺	県	男	38.8	22	39.3	32	27.3	19	24.0	25
		女	14.2	32	13.1	23	12.0	41	10.8	37
	国	男	37.6		35.0		27.0		22.6	
		女	13.1		13.1		10.6		10.3	
肝疾患	県	男	21.8	25	20.3	32	15.8	11	19.4	26
		女	10.4	35	8.8	29	9.2	43	9.9	46
	国	男	22.6		20.4		18.1		20.2	
		女	9.4		8.5		7.8		7.7	
腎不全	県	男	29.4	13	31.8	22	31.1	34	27.2	24
		女	19.7	21	16.0	7	17.0	35	11.5	8
	国	男	32.3		31.5		28.0		27.3	
		女	20.2		18.6		15.5		13.5	
糖尿病	県	男	18.6	30	17.9	26	15.2	27	16.6	38
		女	12.5	34	11.6	38	7.9	23	8.7	43
	国	男	17.8		17.1		14.3		13.9	
		女	11.6		10.2		7.9		6.9	
老衰	県	男	48.2	42	51.4	30	69.3	29	83.8	29
		女	51.8	43	61.1	39	80.1	33	99.2	40
	国	男	35.3		44.6		65.2		82.7	
		女	36.6		48.1		71.5		85.8	

4 三大死因 種類(部位)別年齢調整死亡率(人口10万対)・順位・男女別 年次推移

(1) 悪性新生物 部位別年齢調整死亡率(人口10万対)

順位・男女別 年次推移

		平成2年	順位	平成7年	順位	平成12年	順位	平成17年	順位	平成22年	順位	平成27年	順位	令和2年	順位	
悪性新生物	県	男	476.5	21	517.0	21	512.8	23	495.7	32	457.1	18	429.9	25	391.0	26
		女	229.0	21	235.1	22	235.4	29	219.4	23	218.6	35	195.7	12	199.0	38
	国	男	493.6		537.7		519.3		494.4		469.4		433.0		394.7	
		女	237.6		244.6		236.1		225.0		216.2		206.6		196.4	
胃の悪性新生物	県	男	140.7	46	117.5	38	111.2	42	103.0	46	79.3	37	70.5	42	55.4	41
		女	62.8	45	49.3	43	38.1	30	32.4	28	30.6	42	21.3	25	20.2	40
	国	男	115.4		110.6		97.0		83.2		73.8		60.9		49.6	
		女	48.9		43.7		36.9		31.0		26.0		21.3		17.5	
気管、気管支及び肺の悪性新生	県	男	98.0	12	100.4	5	109.2	10	112.0	19	104.3	10	98.6	8	87.7	12
		女	21.5	6	24.5	7	25.0	8	26.9	20	28.0	22	23.9	7	25.7	24
	国	男	107.8		117.5		116.5		114.9		112.2		104.4		94.3	
		女	27.4		30.0		30.3		29.6		29.5		28.7		27.3	
大腸の悪性新生物	県	男	39.1	2	66.7	41	58.4	32	52.8	19	57.4	42	59.4	43	49.6	25
		女	30.2	18	31.1	18	34.4	33	32.4	27	32.4	35	30.8	27	28.9	26
	国	男	51.6		59.1		57.9		55.8		52.7		52.6		49.4	
		女	32.0		34.1		33.3		32.8		30.8		30.8		29.2	

(2) 心疾患

種類別年齢調整死亡率(人口10万対)

順位・男女別 年次推移

		平成2年	順位	平成7年	順位	平成12年	順位	平成17年	順位	平成22年	順位	平成27年	順位	令和2年	順位	
心疾患	県	男	460.7	37	326.9	39	281.1	39	294.2	45	263.8	45	229.7	41	213.0	41
		女	323.9	30	204.5	26	188.7	41	182.1	41	167.5	44	143.4	40	118.2	36
	国	男	446.4		308.4		258.3		249.2		228.9		203.6		190.1	
		女	325.5		206.9		174.7		161.8		147.4		127.4		109.2	
虚血性心疾患	県	男	129.9	28	207.2	46	166.0	47	171.1	47	152.9	47	134.6	47	112.7	46
		女	87.5	31	110.4	35	91.6	44	87.9	46	77.6	47	67.5	47	50.5	47
	国	男	139.6		171.5		127.2		116.4		101.5		84.5		73.0	
		女	89.7		104.2		74.1		62.3		51.1		38.8		30.2	
急性心筋梗塞(再掲)	県	男	83.5	33	135.5	39	93.9	38	84.3	39	66.0	36	51.0	32	36.3	30
		女	48.3	36	79.7	44	53.3	39	44.4	38	35.3	40	27.7	41	15.7	32
	国	男	82.2		116.4		82.1		70.9		55.6		43.3		32.5	
		女	48.2		68.6		47.5		38.7		28.4		20.4		14.0	
心不全	県	男	270.8	27	79.9	22	63.6	5	79.5	28	67.0	10	55.1	9	61.6	14
		女	196.9	21	56.2	21	59.1	13	55.9	14	56.6	18	42.6	4	42.0	9
	国	男	264.5		81.8		81.6		78.0		75.0		66.6		69.0	
		女	202.6		61.3		64.3		61.1		60.1		53.3		48.9	

(3) 脳血管疾患

種類別年齢調整死亡率(人口10万対)

順位・男女別 年次推移

		平成2年	順位	平成7年	順位	平成12年	順位	平成17年	順位	平成22年	順位	平成27年	順位	令和2年	順位	
脳血管疾患	県	男	407.9	46	408.0	46	291.9	43	255.9	46	185.6	44	150.5	44	119.7	45
		女	326.5	47	286.3	45	197.7	44	162.5	47	117.3	43	98.0	46	74.5	44
	国	男	311.0		327.4		236.1		194.3		153.7		116.0		93.8	
		女	241.3		230.5		161.4		125.3		93.3		72.6		56.4	
くも膜下出血	県	男	21.1	47	18.7	46	19.3	46	19.5	46	15.1	47	13.4	47	8.4	35
		女	23.9	43	25.8	46	23.7	47	21.8	47	19.9	47	14.7	45	12.0	42
	国	男	13.0		13.7		12.8		12.1		10.2		8.4		7.1	
		女	19.0		20.5		18.5		15.9		12.7		10.7		9.2	
脳内出血	県	男	87.4	47	75.0	44	57.6	39	54.5	41	48.6	37	48.1	46	46.8	46
		女	53.1	45	50.2	45	37.7	44	34.8	46	25.2	37	25.4	46	24.0	46
	国	男	62.3		62.6		50.1		46.2		42.1		34.9		31.9	
		女	44.3		41.6		31.0		26.8		22.3		18.9		16.3	
脳梗塞	県	男	239.2	41	292.7	46	211.3	46	177.5	46	119.0	42	86.7	40	61.8	39
		女	203.3	47	185.4	40	132.3	43	103.0	47	70.1	40	55.2	43	36.8	38
	国	男	189.2		228.6		166.8		131.0		97.4		69.8		52.5	
		女	138.2		148.8		106.3		79.0		55.8		41.1		29.3	

5 三大死因別年齢調整死亡率(人口10万対)年次推移

(1) 男

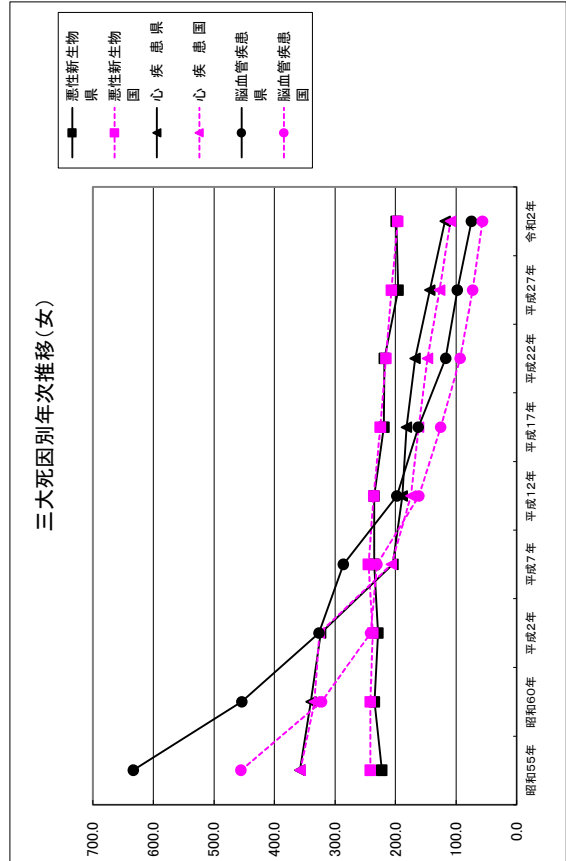
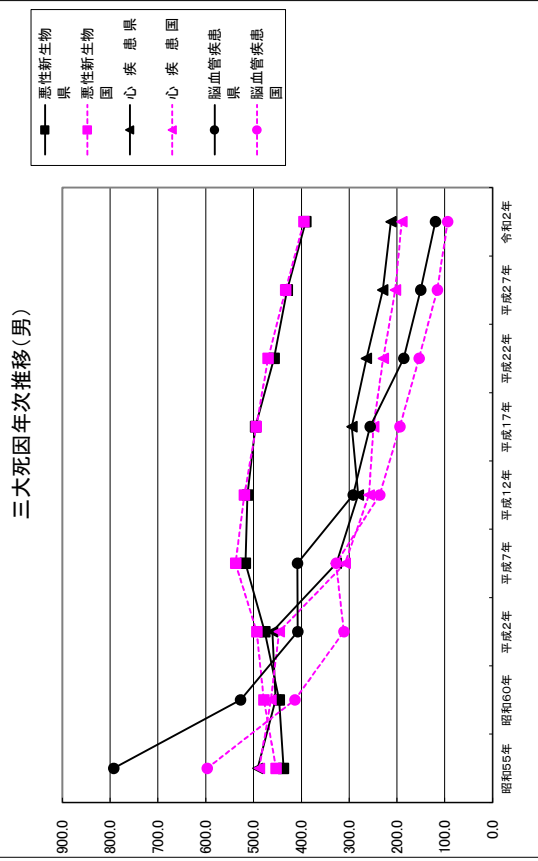
	昭和55年	昭和60年	平成2年	平成7年	平成12年	平成17年	平成22年	平成27年	令和2年
悪性新生物	437.4	446.4	476.5	517.0	512.8	495.7	457.1	429.9	391.0
心疾患	452.8	478.6	493.6	537.7	519.3	494.4	469.4	433.0	394.7
脳血管疾患	491.4	453.6	460.7	326.9	281.1	294.2	263.8	229.7	213.0
国	488.0	463.5	446.4	308.4	258.3	249.2	228.9	203.6	190.1
県	792.8	527.2	407.9	408.0	291.9	255.9	185.6	150.5	119.7
国	597.0	413.6	311.0	327.4	236.1	194.3	153.7	116.0	93.8

※本表では、平成27年以前の数値についても「平成27年モデル人口」を用いて算出している。

(2) 女

	昭和55年	昭和60年	平成2年	平成7年	平成12年	平成17年	平成22年	平成27年	令和2年
悪性新生物	222.7	234.8	229.0	235.1	235.4	219.4	218.6	195.7	199.0
心疾患	241.7	241.5	237.6	244.6	236.1	225.0	216.2	206.6	196.4
脳血管疾患	358.1	339.7	323.9	204.5	188.7	182.1	167.5	143.4	118.2
国	357.3	334.0	325.5	206.9	174.7	161.8	147.4	127.4	109.2
県	633.2	453.9	326.5	286.3	197.7	162.5	117.3	98.0	74.5
国	455.2	322.3	241.3	230.5	161.4	125.3	93.3	72.6	56.4

※本表では、平成27年以前の数値についても「平成27年モデル人口」を用いて算出している。

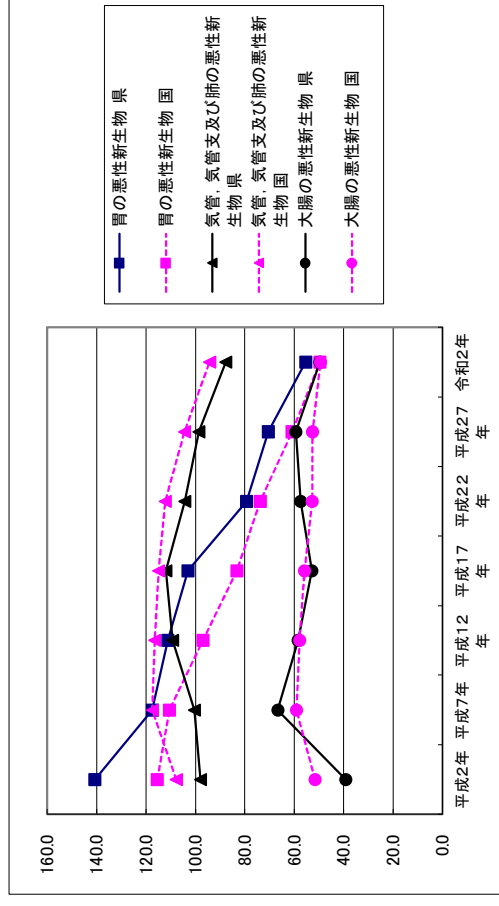


6 悪性新生物 部位別年齢調整死亡率(人口10万対)男女別

年次推移グラフ

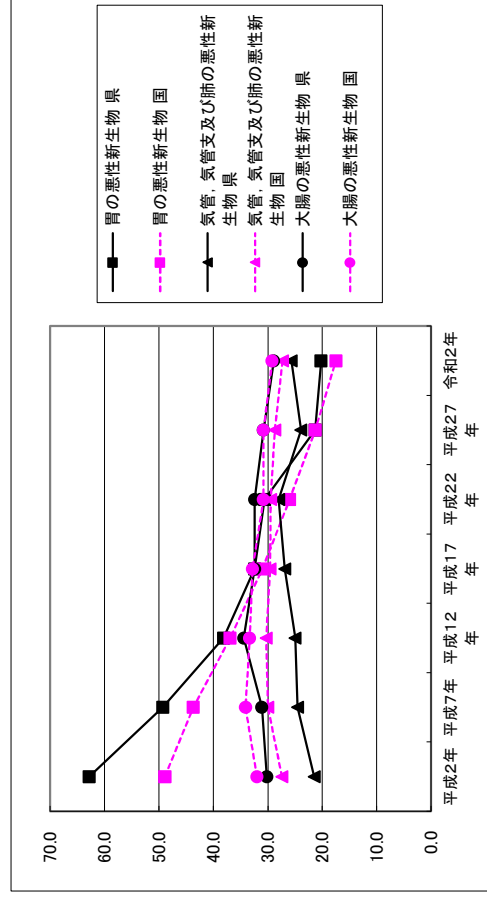
(1) 男

	平成2年	平成7年	平成12年	平成17年	平成22年	平成27年	令和2年
胃の悪性新生物	140.7	117.5	111.2	103.0	79.3	70.5	55.4
胃の悪性新生物 国	115.4	110.6	97.0	83.2	73.8	60.9	49.6
気管、気管支及び肺の悪性新生物	98.0	100.4	109.2	112.0	104.3	98.6	87.7
肺の悪性新生物 国	107.8	117.5	116.5	114.9	112.2	104.4	94.3
大腸の悪性新生物	39.1	66.7	58.4	52.8	57.4	59.4	49.6
大腸の悪性新生物 国	51.6	59.1	57.9	55.8	52.7	52.6	49.4



(2) 女

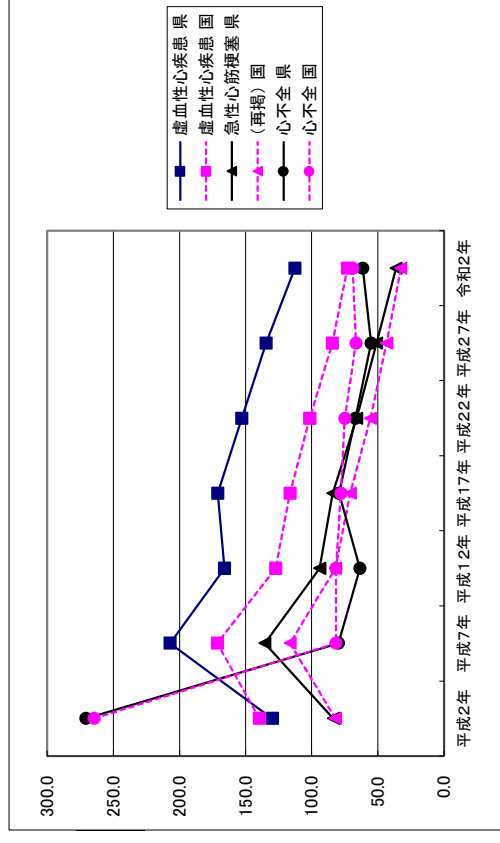
	平成2年	平成7年	平成12年	平成17年	平成22年	平成27年	令和2年
胃の悪性新生物	62.8	49.3	38.1	32.4	30.6	21.3	20.2
胃の悪性新生物 国	48.9	43.7	36.9	31.0	26.0	21.3	17.5
気管、気管支及び肺の悪性新生物	21.5	24.5	25.0	26.9	28.0	23.9	25.7
肺の悪性新生物 国	27.4	30.0	30.3	29.6	29.5	28.7	27.3
大腸の悪性新生物	30.2	31.1	34.4	32.4	32.4	30.8	28.9
大腸の悪性新生物 国	32.0	34.1	33.3	32.8	30.8	30.8	29.2



7 心疾患 部位別年齢調整死亡率(人口10万対)男女別 年次推移グラフ

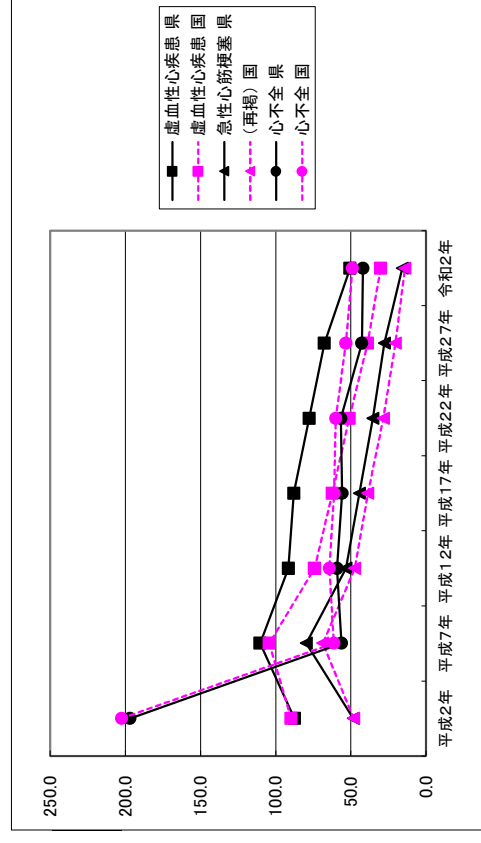
(1) 男

	平成2年	平成7年	平成12年	平成17年	平成22年	平成27年	令和2年
虚血性心疾患	129.9	207.2	166.0	171.1	152.9	134.6	112.7
急性心筋梗塞 (再掲)	139.6	171.5	127.2	116.4	101.5	84.5	73.0
心不全	83.5	135.5	93.9	84.3	66.0	51.0	36.3
	82.2	116.4	82.1	70.9	55.6	43.3	32.5
	270.8	79.9	63.6	79.5	67.0	55.1	61.6
	264.5	81.8	81.6	78.0	75.0	66.6	69.0



(2) 女

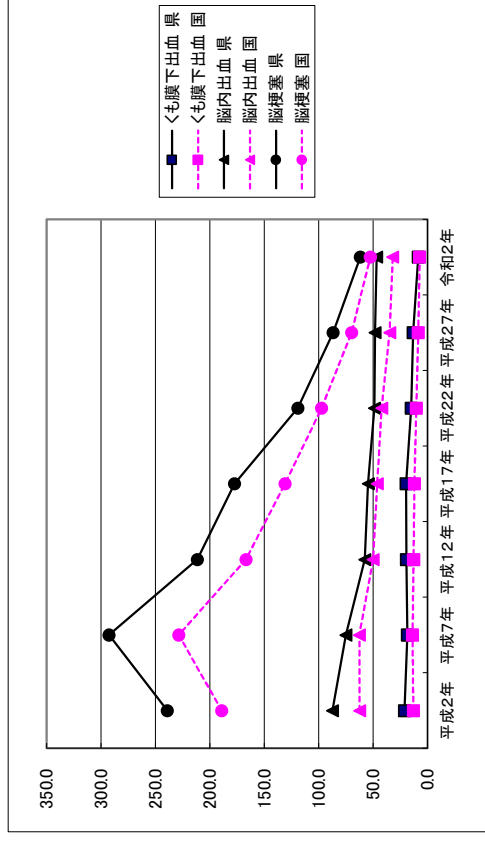
	平成2年	平成7年	平成12年	平成17年	平成22年	平成27年	令和2年
虚血性心疾患	87.5	110.4	91.6	87.9	77.6	67.5	50.5
急性心筋梗塞 (再掲)	89.7	104.2	74.1	62.3	51.1	38.8	30.2
心不全	48.3	79.7	53.3	44.4	35.3	27.7	15.7
	48.2	68.6	47.5	38.7	28.4	20.4	14.0
	196.9	56.2	59.1	55.9	56.6	42.6	42.0
	202.6	61.3	64.3	61.1	60.1	53.3	48.9



8 脳血管疾患 種類別年齢調整死亡率(人口10万対)男女別 年次推移グラフ

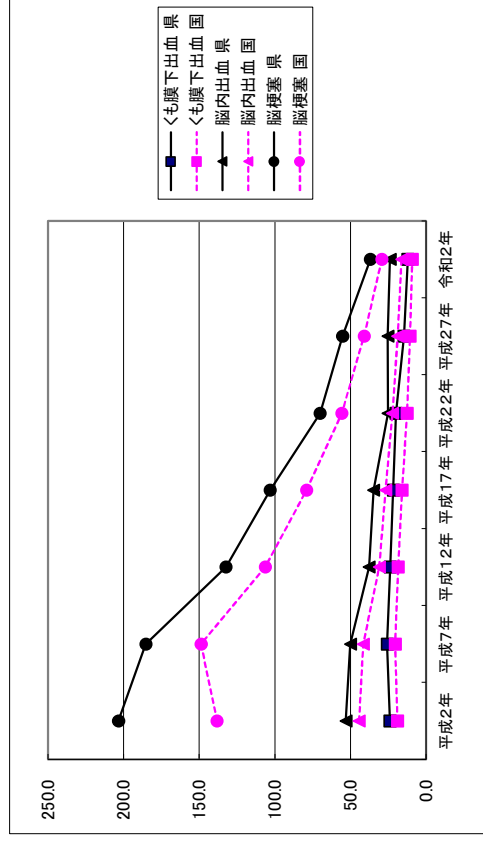
(1) 男

	平成2年	平成7年	平成12年	平成17年	平成22年	平成27年	令和2年
くも膜下出血	21.1	18.7	19.3	19.5	15.1	13.4	8.4
国	13.0	13.7	12.8	12.1	10.2	8.4	7.1
脳内出血	87.4	75.0	57.6	54.5	48.6	48.1	46.8
国	62.3	62.6	50.1	46.2	42.1	34.9	31.9
脳梗塞	239.2	292.7	211.3	177.5	119.0	86.7	61.8
国	189.2	228.6	166.8	131.0	97.4	69.8	52.5



(2) 女

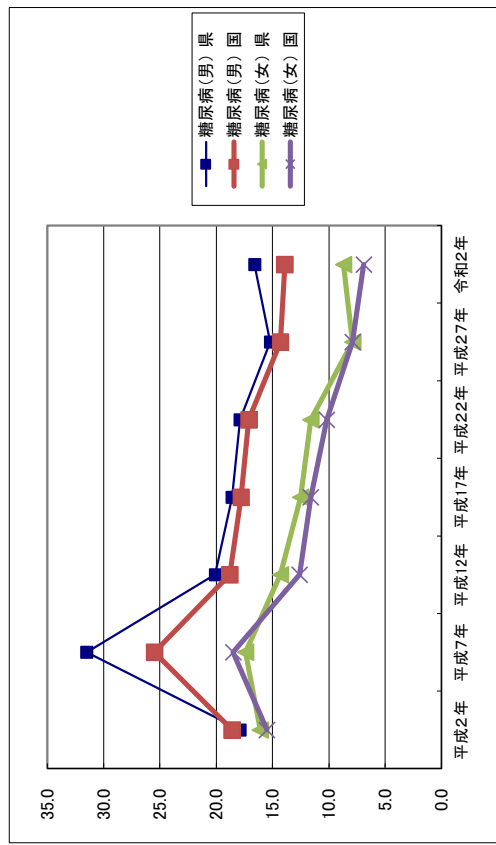
	平成2年	平成7年	平成12年	平成17年	平成22年	平成27年	令和2年
くも膜下出血	23.9	25.8	23.7	21.8	19.9	14.7	12.0
国	19.0	20.5	18.5	15.9	12.7	10.7	9.2
脳内出血	53.1	50.2	37.7	34.8	25.2	25.4	24.0
国	44.3	41.6	31.0	26.8	22.3	18.9	16.3
脳梗塞	203.3	185.4	132.3	103.0	70.1	55.2	36.8
国	138.2	148.8	106.3	79.0	55.8	41.1	29.3



9 糖尿病 年齢調整死亡率(人口10万対)男女別 年次推移グラフ

(1) 男・女

	平成2年	平成7年	平成12年	平成17年	平成22年	平成27年	令和2年
糖尿病(男)	17.9	31.5	20.1	18.6	17.9	15.2	16.6
国	18.6	25.5	18.8	17.8	17.1	14.3	13.9
糖尿病(女)	16.1	17.4	14.3	12.5	11.6	7.9	8.7
国	15.5	18.5	12.6	11.6	10.2	7.9	6.9



10 疾患別 都道府県順位(人口10万対)男女別・低率順 上位3県・下位3県

(1) 悪性新生物

悪性新生物	男										女									
	平成22年	平成7年	平成12年	平成17年	平成22年	平成27年	令和2年	平成22年	平成7年	平成12年	平成17年	平成22年	平成27年	令和2年						
胃の悪性新生物	1 群馬 411.4	長野 440.3	長野 445.4	長野 420.2	長野 394.5	長野 358.8	長野 338.4	沖縄 190.1	静岡 210.7	沖縄 193.2	岡山 193.6	長野 191.5	岡山 181.9	令和2年 福井 170.0						
肺の悪性新生物	2 長野 421.3	福井 474.3	沖縄 463.0	沖縄 445.6	沖縄 410.6	沖縄 394.3	沖縄 352.9	高知 206.2	沖縄 211.3	島根 204.4	静岡 200.9	山梨 192.1	長野 185.2	大分 175.8						
大腸の悪性新生物	3 高知 428.8	沖縄 478.8	高知 464.8	大分 447.0	岐阜 427.7	山梨 396.8	山梨 355.1	静岡 206.3	長野 217.9	宮崎 205.3	沖縄 202.1	高知 197.1	島根 185.9	岡山 177.3						
気管支・肺の悪性新生物	47 大阪 578.8	大阪 626.5	佐賀 596.1	青森 587.7	青森 532.4	青森 512.8	青森 472.6	大阪 2680	大阪 279.6	大阪 270.3	佐賀 249.7	青森 239.9	青森 235.4	北海道 228.0						
悪性新生物	46 長崎 577.4	福岡 608.2	大阪 594.9	大阪 551.9	福岡 514.8	北海道 475.3	秋田 445.9	長崎 265.5	東京 266.0	福岡 256.4	大阪 247.7	大阪 238.1	北海道 231.8	青森 219.1						
悪性新生物	45 佐賀 550.8	長崎 599.9	秋田 571.3	長崎 547.5	大阪 511.3	大阪 472.6	北海道 440.7	東京 260.6	福岡 261.7	東京 254.3	福岡 239.7	北海道 233.8	福岡 223.6	岩手 214.4						
悪性新生物	1 沖縄 62.9	沖縄 57.7	沖縄 51.6	沖縄 48.2	沖縄 35.0	沖縄 30.6	沖縄 29.0	沖縄 19.3	沖縄 18.5	沖縄 16.4	沖縄 14.4	沖縄 10.9	沖縄 12.4	熊本 10.9						
悪性新生物	2 鹿児島 87.8	熊本 74.3	熊本 70.8	熊本 50.0	熊本 47.9	熊本 44.0	熊本 33.5	鹿児島 28.5	鹿児島 29.9	鹿児島 25.1	熊本 20.9	熊本 18.2	熊本 14.6	沖縄 14.0						
悪性新生物	3 岩手 92.3	鹿児島 82.8	鹿児島 74.3	大分 57.1	鹿児島 53.4	大分 46.4	鹿児島 36.7	宮崎 35.0	熊本 35.0	熊本 25.6	鹿児島 22.6	大分 18.9	鹿児島 15.1	宮崎 14.1						
悪性新生物	47 新潟 145.8	秋田 142.1	山形 126.3	秋田 113.9	秋田 100.8	秋田 87.0	秋田 73.4	富山 66.8	鳥取 57.6	秋田 51.2	滋賀 38.8	秋田 33.3	富山 27.1	山形 25.0						
悪性新生物	46 栃木 140.7	奈良 136.2	秋田 125.5	栃木 103.0	新潟 87.0	青森 80.2	青森 65.5	山形 63.2	富山 56.3	山形 49.0	山形 38.4	富山 32.6	秋田 26.7	秋田 22.4						
悪性新生物	45 和歌山 140.3	富山 124.2	奈良 117.6	新潟 102.2	鳥取 86.4	山形 76.9	山形 62.9	栃木 62.8	新潟 55.1	鳥取 44.7	石川 38.2	新潟 31.6	石川 25.5	奈良 21.4						
悪性新生物	1 群馬 73.2	長野 88.1	長野 87.6	長野 83.8	長野 81.6	長野 79.2	長野 71.1	長野 18.9	長野 22.7	山梨 22.2	山梨 22.2	富山 19.2	長野 21.8	長野 20.8						
悪性新生物	2 長野 79.9	千葉 96.3	群馬 97.8	宮崎 96.9	山梨 93.6	山梨 93.2	沖縄 79.6	茨城 19.6	香川 23.2	長野 23.4	島根 22.6	長野 21.2	岩手 22.4	福井 21.3						
悪性新生物	3 山梨 83.2	静岡 98.5	静岡 99.5	山梨 100.5	島根 94.0	静岡 95.7	山梨 82.2	群馬 20.0	静岡 23.7	富山 23.8	新潟 23.1	徳島 21.3	島根 22.5	三重 21.6						
悪性新生物	47 沖縄 141.8	大阪 143.9	滋賀 143.8	奈良 142.5	北海道 131.5	北海道 124.6	北海道 113.4	沖縄 36.3	大阪 39.1	大阪 39.0	沖縄 39.3	大阪 37.0	北海道 36.2	北海道 36.9						
悪性新生物	46 大阪 131.1	沖縄 143.0	沖縄 142.5	和歌山 140.7	和歌山 131.0	大阪 120.1	青森 110.6	大阪 34.9	沖縄 36.0	福岡 38.4	大阪 38.5	京都 35.4	大阪 34.2	大阪 32.9						
悪性新生物	45 兵庫 128.9	和歌山 135.1	長崎 139.5	長崎 137.6	大阪 129.5	長崎 119.5	大阪 107.8	北海道 34.0	福岡 35.9	沖縄 36.3	福岡 36.0	北海道 34.9	高知 32.7	和歌山 32.0						
悪性新生物	1 鹿児島 38.7	岡山 41.1	香川 40.5	大分 41.4	岡山 42.0	岡山 41.0	大分 32.9	高知 22.5	大分 26.1	沖縄 22.5	徳島 25.7	岡山 23.6	高知 21.3	高知 19.7						
悪性新生物	2 栃木 39.1	山梨 42.0	熊本 44.4	愛媛 42.0	宮崎 44.8	長野 42.8	熊本 37.0	宮崎 23.6	奈良 26.7	高知 26.8	宮崎 26.1	大分 24.4	大分 23.7	熊本 23.9						
悪性新生物	3 岡山 40.7	愛媛 45.1	宮崎 46.8	熊本 42.8	大分 45.3	熊本 42.9	香川 38.8	愛媛 24.3	香川 26.9	香川 27.1	香川 26.3	三重 24.7	岡山 24.0	長野 24.6						
悪性新生物	47 東京 62.0	青森 73.6	秋田 71.6	青森 71.7	青森 73.6	青森 68.8	岩手 66.2	岩手 39.5	神奈川 39.3	秋田 43.7	青森 40.6	青森 38.8	青森 39.5	岩手 37.8						
悪性新生物	46 岩手 61.4	秋田 68.6	宮城 67.1	北海道 67.5	秋田 62.8	茨城 62.4	青森 65.1	佐賀 38.8	東京 39.2	山形 39.6	秋田 39.9	北海道 35.1	岩手 37.2	青森 36.6						
悪性新生物	45 石川 61.2	長崎 68.4	神奈川 65.6	長崎 63.6	山口 58.4	福島 60.4	秋田 58.7	新潟 38.4	岐阜 38.9	岩手 39.1	岩手 38.7	鳥取 34.6	北海道 34.8	北海道 34.2						

(2) 心疾患

心疾患	順位	男										女									
		平成2年	平成7年	平成12年	平成17年	平成22年	平成27年	令和2年	平成2年	平成7年	平成12年	平成17年	平成22年	平成27年	令和2年						
心疾患	上1位	沖縄 316.1	沖縄 214.5	福岡 212.2	沖縄 191.5	福岡 169.6	福岡 142.5	福岡 143.7	沖縄 213.7	沖縄 131.7	沖縄 128.1	沖縄 121.0	沖縄 112.8	福岡 95.3	鳥取 82.7						
	上2位	鳥根 381.8	秋田 265.5	沖縄 214.8	福岡 200.9	富山 187.5	佐賀 165.9	鳥取 148.1	新潟 265.8	鳥根 167.3	鳥根 145.6	富山 129.3	福岡 119.3	沖縄 103.7	沖縄 87.1						
	上3位	新潟 382.7	新潟 265.7	鳥根 216.5	富山 210.2	大分 192.5	沖縄 173.1	富山 151.7	富山 270.0	富山 168.3	岡山 146.9	福岡 130.7	富山 122.1	鳥取 107.5	福岡 89.7						
	下1位	愛知 515.5	青森 368.8	青森 310.6	青森 310.1	青森 293.4	愛媛 243.3	愛媛 234.4	大阪 397.1	滋賀 234.9	愛知 200.3	奈良 189.6	奈良 174.9	愛媛 153.9	愛媛 129.1						
虚血性心疾患	上1位	和歌山 513.5	兵庫 352.0	和歌山 309.1	福岡 294.9	愛媛 271.0	和歌山 219.8	愛媛 377.6	奈良 233.5	千葉 195.2	奈良 187.8	奈良 187.0	愛媛 174.7	和歌山 151.9	山口 126.7						
	上2位	青森 505.6	岐阜 340.9	福岡 291.1	栃木 294.2	栃木 263.8	青森 219.0	埼玉 369.1	愛知 232.9	岐阜 193.5	青森 187.0	青森 187.0	埼玉 173.9	福岡 149.0	青森 126.5						
	上3位	鳥根 93.4	山梨 122.3	鳥根 84.9	鳥根 71.1	鳥根 56.4	熊本 33.9	熊本 33.9	富山 59.4	沖縄 72.2	鳥根 46.8	鳥根 35.4	熊本 28.7	佐賀 20.4	奈良 13.8						
	下1位	福井 102.2	鳥根 123.1	秋田 94.5	佐賀 71.8	熊本 60.2	熊本 45.4	鳥根 36.4	沖縄 60.0	山梨 76.0	岡山 53.0	長野 43.2	鳥根 30.4	秋田 21.4	鳥根 14.5						
急性心筋梗塞	上1位	長野 104.6	沖縄 133.6	山口 95.5	山口 85.8	奈良 65.2	秋田 38.5	山梨 60.5	鳥根 78.3	長野 78.3	長野 56.2	佐賀 43.8	秋田 34.9	熊本 21.6	秋田 15.1						
	上2位	東京 205.8	東京 210.1	栃木 166.0	栃木 171.1	栃木 152.9	和歌山 114.5	東京 125.4	東京 129.0	東京 97.0	埼玉 89.7	埼玉 89.7	大阪 77.6	栃木 67.5	栃木 50.5						
	上3位	大分 173.1	栃木 207.2	東京 163.2	埼玉 157.5	埼玉 140.2	栃木 120.2	大分 122.9	大阪 128.5	大阪 128.5	大分 92.0	栃木 87.9	大阪 71.2	福岡 57.9	和歌山 46.5						
	下1位	大阪 171.7	大阪 205.2	大阪 154.0	大阪 147.5	大阪 139.9	福岡 119.2	大阪 112.0	北海道 113.4	鳥根 125.5	大阪 91.8	大阪 81.2	埼玉 71.0	和歌山 56.1	埼玉 45.2						
心不全	上1位	福井 52.4	鳥取 87.1	鳥根 58.3	鳥根 47.0	鳥根 35.0	鳥根 13.8	富山 32.7	富山 53.6	鳥根 32.4	鳥根 32.4	鳥根 23.4	鳥根 17.0	秋田 11.1	奈良 8.3						
	上2位	鳥根 53.7	山梨 87.6	秋田 59.3	佐賀 48.6	熊本 36.9	熊本 18.1	鳥取 33.8	沖縄 53.8	広島 38.5	広島 38.5	香川 29.4	熊本 17.7	熊本 12.2	熊本 8.5						
	上3位	富山 55.3	鳥根 92.6	富山 66.6	東京 53.7	奈良 39.2	宮城 20.0	山形 34.5	鳥根 54.4	岡山 38.7	岡山 38.7	広島 29.9	京都 20.8	佐賀 12.7	鳥根 8.6						
	下1位	神奈川 111.8	茨城 145.9	三重 108.3	青森 110.1	福岡 98.0	福岡 92.8	岡山 70.4	神奈川 63.5	徳島 86.0	茨城 63.6	茨城 59.1	福岡 49.1	福岡 46.9	岡山 31.4						
心不全	上1位	東京 108.8	徳島 141.7	茨城 107.0	茨城 106.0	高知 85.8	山形 56.1	徳島 62.6	埼玉 84.9	大分 60.5	三重 55.9	三重 55.9	高知 40.0	茨城 31.0	滋賀 25.1						
	上2位	大分 96.1	三重 141.4	岩手 103.8	三重 98.6	高知 84.3	福井 55.1	東京 62.5	茨城 82.7	三重 58.4	三重 58.4	山梨 50.6	長崎 38.8	岡山 30.9	高知 24.5						
	上3位	沖縄 173.3	沖縄 231.1	沖縄 38.4	沖縄 41.9	沖縄 39.7	沖縄 41.3	沖縄 124.2	沖縄 23.1	沖縄 32.5	沖縄 32.5	沖縄 27.0	沖縄 32.3	沖縄 31.7	沖縄 27.0						
	下1位	東京 199.2	秋田 51.6	福岡 59.2	東京 53.8	福岡 51.6	東京 48.4	徳島 52.4	東京 157.4	石川 37.9	佐賀 49.1	福岡 46.2	東京 46.8	東京 40.1	鳥取 37.5						
心不全	上1位	神奈川 209.2	宮城 58.8	東京 60.5	福岡 56.2	東京 53.3	鳥取 53.9	長崎 161.5	秋田 40.3	福岡 50.6	佐賀 47.5	佐賀 47.5	福岡 47.1	福岡 41.1	鳥根 38.7						
	上2位	愛知 344.7	岐阜 124.6	和歌山 124.2	愛媛 143.1	秋田 125.0	秋田 100.0	奈良 267.2	奈良 85.4	岐阜 89.1	愛媛 93.9	愛媛 93.9	愛媛 89.1	愛媛 78.6	青森 63.4						
	上3位	和歌山 323.9	青森 113.2	岐阜 122.2	岐阜 121.9	愛媛 124.2	愛媛 98.8	神奈川 98.7	愛知 264.0	青森 82.1	愛媛 85.7	岐阜 89.7	秋田 80.0	高知 69.3	愛媛 62.9						
	下1位	埼玉 314.9	和歌山 109.4	青森 120.3	千葉 112.2	青森 97.6	滋賀 89.0	青森 90.1	和歌山 252.1	千葉 82.0	青森 84.4	和歌山 81.6	千葉 75.3	青森 66.2	長崎 58.4						

(3) 脳血管疾患

脳血管疾患	男										女													
	平成22年	平成7年	平成12年	平成17年	平成22年	平成27年	令和2年	平成22年	平成7年	平成12年	平成17年	平成22年	平成27年	令和2年	平成22年	平成7年	平成12年	平成17年	平成22年	平成27年	令和2年			
1 上 位	沖縄 162.1	沖縄 195.4	沖縄 173.7	沖縄 145.5	京都 123.5	滋賀 85.7	滋賀 76.2	沖縄 115.5	沖縄 115.5	沖縄 95.2	沖縄 66.3	沖縄 68.4	沖縄 56.6	大阪 45.5	大阪 168.2	大阪 135.0	大阪 135.0	福岡 105.3	大阪 76.1	大阪 68.4	沖縄 56.6	大阪 58.1	大阪 46.5	
2 下 位	大阪 245.9	北海道 275.1	熊本 198.3	和歌山 150.0	沖縄 129.5	奈良 95.0	奈良 77.0	熊本 168.2	熊本 168.2	大阪 135.0	福岡 105.3	大阪 76.1	大阪 58.1	奈良 46.5	北海道 254.2	熊本 276.1	香川 130.8	香川 130.8	香川 130.8	香川 130.8	香川 130.8	香川 130.8	香川 130.8	京都 47.2
47 下 位	秋田 413.0	宮城 417.0	秋田 298.3	青森 256.1	岩手 209.4	岩手 199.1	岩手 147.2	秋田 310.3	秋田 310.3	秋田 206.8	秋田 206.8	秋田 206.8	岩手 101.8	岩手 84.3	秋田 408.0	秋田 408.0	青森 198.9	青森 198.9	青森 198.9	青森 198.9	宮城 120.0	宮城 98.0	秋田 78.2	秋田 78.2
46 下 位	栃木 407.9	栃木 408.0	青森 297.4	栃木 255.9	青森 198.9	秋田 150.8	秋田 124.1	秋田 310.3	秋田 310.3	長野 202.1	長野 202.1	長野 202.1	岩手 159.5	岩手 84.3	秋田 408.0	秋田 408.0	長野 120.0	宮城 120.0	宮城 120.0	宮城 120.0	宮城 120.0	栃木 98.0	秋田 78.2	秋田 78.2
45 上 位	山形 385.2	青森 391.3	岩手 295.8	岩手 246.8	秋田 196.0	青森 150.6	栃木 119.7	長野 307.2	茨城 281.9	山形 198.2	茨城 153.3	長野 118.8	山形 95.2	福島 75.2	山形 385.2	青森 391.3	岩手 246.8	茨城 281.9	山形 198.2	茨城 153.3	長野 118.8	山形 95.2	福島 75.2	福島 75.2
1 下 位	福井 6.4	愛媛 7.5	愛媛 7.4	和歌山 7.6	和歌山 6.9	和歌山 4.4	和歌山 4.2	沖縄 10.1	香川 11.5	福井 13.0	愛媛 10.6	奈良 8.3	奈良 7.2	奈良 5.3	福井 6.4	愛媛 7.5	和歌山 7.6	和歌山 6.9	和歌山 4.4	和歌山 4.2	奈良 8.3	奈良 7.2	奈良 5.3	奈良 5.3
2 下 位	和歌山 8.3	長崎 7.7	佐賀 7.5	富山 7.7	香川 7.1	奈良 5.6	滋賀 5.0	和歌山 12.1	和歌山 11.8	徳島 13.4	沖縄 11.1	京都 8.9	徳島 7.4	滋賀 6.6	和歌山 8.3	長崎 7.7	富山 7.7	香川 7.1	徳島 13.4	沖縄 11.1	京都 8.9	徳島 7.4	滋賀 6.6	滋賀 6.6
3 下 位	奈良 8.4	三重 9.4	沖縄 7.9	奈良 8.0	岐阜 7.2	山口 5.8	鳥取 5.1	香川 12.4	徳島 12.4	奈良 13.7	大阪 12.0	沖縄 9.0	大阪 7.8	京都 6.8	奈良 8.4	三重 9.4	岐阜 7.2	徳島 12.4	奈良 13.7	大阪 12.0	沖縄 9.0	大阪 7.8	京都 6.8	京都 6.8
47 下 位	栃木 21.1	鳥取 20.4	宮城 20.6	宮城 21.1	栃木 15.1	栃木 13.4	茨城 11.2	長野 26.6	栃木 25.8	沖縄 32.7	石川 17.5	大阪 16.7	大阪 13.9	大阪 12.1	長野 26.6	宮城 21.1	奈良 15.1	栃木 23.7	沖縄 32.7	石川 17.5	大阪 16.7	大阪 13.9	大阪 12.1	大阪 12.1
46 下 位	宮崎 18.1	栃木 18.7	栃木 19.3	栃木 19.5	岩手 14.9	茨城 12.0	秋田 10.2	秋田 25.3	埼玉 25.5	山形 23.5	宮崎 20.9	宮崎 16.6	山梨 15.0	富山 13.9	宮崎 18.1	栃木 18.7	栃木 19.3	山形 23.5	宮崎 20.9	宮崎 16.6	山梨 15.0	富山 13.9	富山 13.9	富山 13.9
45 上 位	岩手 17.7	宮城 17.9	滋賀 17.6	北海道 16.4	岡山 13.9	岡山 11.0	岡山 10.0	鹿嶋 24.3	鳥取 24.9	茨城 22.5	鳥取 20.6	岩手 16.4	栃木 14.7	福島 13.4	岩手 17.7	宮城 17.9	滋賀 17.6	鹿嶋 24.3	鳥取 24.9	茨城 22.5	鳥取 20.6	岩手 16.4	栃木 14.7	福島 13.4
1 下 位	北海道 45.8	石川 42.9	富山 35.4	奈良 28.8	香川 29.7	滋賀 22.4	奈良 23.9	北海道 33.8	香川 28.5	石川 22.9	奈良 17.0	香川 15.2	福井 13.3	香川 10.2	北海道 45.8	石川 42.9	富山 35.4	奈良 28.8	香川 29.7	滋賀 22.4	奈良 23.9	北海道 33.8	福井 13.3	香川 10.2
2 下 位	福井 48.1	奈良 45.3	奈良 38.9	和歌山 30.7	奈良 30.1	奈良 26.6	大阪 25.3	長崎 35.1	沖縄 32.7	沖縄 23.5	石川 17.5	大阪 16.7	大阪 13.9	大阪 12.1	福井 48.1	奈良 45.3	和歌山 30.7	奈良 30.1	沖縄 23.5	石川 17.5	大阪 16.7	大阪 13.9	大阪 12.1	大阪 12.1
3 下 位	富山 48.3	富山 47.2	佐賀 40.3	島根 36.6	和歌山 31.5	大阪 28.5	熊本 25.8	大阪 36.1	富山 33.6	福井 24.4	和歌山 19.6	島根 16.8	福岡 14.3	徳島 12.9	富山 48.3	富山 47.2	佐賀 40.3	島根 36.6	和歌山 31.5	大阪 28.5	熊本 25.8	福岡 14.3	福岡 14.3	徳島 12.9
47 下 位	栃木 87.4	岩手 81.1	青森 70.4	鹿嶋 58.4	宮城 55.5	岩手 50.1	岩手 55.2	岐阜 57.2	青森 50.5	長野 40.9	岩手 35.7	岩手 32.5	岩手 27.7	岩手 25.2	栃木 87.4	岩手 81.1	青森 70.4	鹿嶋 58.4	宮城 55.5	岩手 50.1	岩手 55.2	岐阜 57.2	青森 50.5	岩手 27.7
46 下 位	青森 76.9	秋田 76.0	岩手 64.7	岩手 58.1	秋田 55.4	栃木 48.1	栃木 46.8	栃木 53.1	群馬 50.4	岩手 39.2	栃木 34.8	鳥取 31.6	栃木 25.4	栃木 24.0	青森 76.9	秋田 76.0	岩手 64.7	岩手 58.1	秋田 55.4	栃木 48.1	栃木 46.8	鳥取 31.6	栃木 25.4	栃木 24.0
45 上 位	岩手 76.6	鹿嶋 75.3	長野 61.9	秋田 57.0	岩手 54.4	静岡 45.3	静岡 44.0	千葉 52.3	栃木 50.2	栃木 37.7	茨城 33.7	宮城 28.1	静岡 24.6	宮城 22.7	岩手 76.6	鹿嶋 75.3	長野 61.9	秋田 57.0	岩手 54.4	静岡 45.3	静岡 44.0	千葉 52.3	栃木 50.2	宮城 28.1
1 上 位	沖縄 67.8	沖縄 110.0	沖縄 96.2	沖縄 83.2	沖縄 63.3	沖縄 50.7	滋賀 41.7	沖縄 44.3	沖縄 55.2	沖縄 51.7	沖縄 32.8	沖縄 34.9	沖縄 25.8	沖縄 22.0	沖縄 67.8	沖縄 110.0	沖縄 96.2	沖縄 83.2	沖縄 63.3	沖縄 50.7	滋賀 41.7	沖縄 32.8	沖縄 34.9	沖縄 25.8
2 下 位	大阪 138.4	熊本 170.9	熊本 132.7	和歌山 105.3	京都 73.6	滋賀 51.1	神奈川 43.9	熊本 96.5	熊本 96.1	熊本 85.1	熊本 60.5	大阪 43.3	熊本 32.7	京都 23.7	大阪 138.4	熊本 170.9	熊本 132.7	和歌山 105.3	京都 73.6	滋賀 51.1	神奈川 43.9	熊本 96.5	熊本 96.1	熊本 85.1
3 下 位	熊本 145.3	京都 182.9	滋賀 134.2	大阪 108.7	熊本 77.1	東京 59.5	大阪 44.2	大阪 102.2	大阪 102.2	島根 88.3	福岡 65.8	熊本 43.7	滋賀 33.7	神奈川 24.5	熊本 145.3	京都 182.9	滋賀 134.2	大阪 108.7	熊本 77.1	東京 59.5	大阪 44.2	島根 88.3	福岡 65.8	熊本 43.7
47 下 位	秋田 259.8	宮城 305.6	秋田 224.2	青森 181.8	岩手 135.8	岩手 94.8	岩手 80.2	栃木 203.3	宮城 200.7	秋田 143.5	栃木 103.0	長野 76.3	山形 59.5	山形 42.8	秋田 259.8	宮城 305.6	秋田 224.2	青森 181.8	岩手 135.8	岩手 94.8	岩手 80.2	栃木 103.0	長野 76.3	山形 59.5
46 下 位	山形 256.4	栃木 292.7	栃木 211.3	栃木 177.5	青森 131.6	青森 93.5	青森 73.4	長野 195.0	福岡 195.3	山形 139.1	山形 102.8	福岡 76.0	岩手 57.4	岩手 42.2	山形 256.4	栃木 292.7	栃木 211.3	栃木 177.5	青森 131.6	青森 93.5	青森 73.4	長野 195.0	福岡 195.3	山形 102.8
45 下 位	宮城 254.6	鳥取 283.2	岩手 210.9	岩手 171.2	新潟 124.1	鳥取 91.5	山形 70.8	宮城 192.1	新潟 194.9	長野 136.1	福岡 101.5	宮城 72.8	福岡 56.9	福岡 41.2	宮城 254.6	鳥取 283.2	岩手 210.9	岩手 171.2	新潟 124.1	鳥取 91.5	山形 70.8	新潟 194.9	長野 136.1	福岡 101.5

(4) 糖尿病

糖尿病	男										女														
	平成22年	平成7年	平成12年	平成17年	平成22年	平成27年	令和2年	平成22年	平成7年	平成12年	平成17年	平成22年	平成27年	令和2年	平成22年	平成7年	平成12年	平成17年	平成22年	平成27年	令和2年				
1 上 位	沖縄 11.7	佐賀 17.3	島根 10.4	秋田 11.8	滋賀 9.4	山形 9.2	神奈川 9.6	島根 8.7	山形 11.6	高知 6.5	長崎 7.3	大分 6.9	高知 5.4	岐阜 4.7	沖縄 11.7	佐賀 17.3	島根 10.4	秋田 11.8	滋賀 9.4	山形 9.2	神奈川 9.6	島根 8.7	山形 11.6	高知 6.5	長崎 7.3
2 下 位	山口 12.0	山形 17.9	滋賀 13.5	鳥根 13.2	奈良 10.9	長崎 9.9	山形 9.7	佐賀 10.3	佐賀 12.3	鳥取 7.8	長野 8.0	熊本 7.2	石川 5.7	愛知 5.0	山口 12.0	山形 17.9	滋賀 13.5	鳥根 13.2	奈良 10.9	長崎 9.9	山形 9.7	佐賀 10.3	佐賀 12.3	鳥取 7.8	長野 8.0
3 下 位	長崎 12.2	長崎 18.0	長野 14.3	高知 13.6	高知 12.1	奈良 10.4	愛知 10.1	岩手 11.5	高知 13.2	島根 8.6	鳥取 8.6	長崎 7.3	長崎 5.8	京都 5.3	長崎 12.2	長崎 18.0	長野 14.3	高知 13.6	高知 12.1	奈良 10.4	愛知 10.1	岩手 11.5	高知 13.2	島根 8.6	鳥取 8.6
47 下 位	青森 26.5	京都 32.2	徳島 26.7	徳島 23.6	茨城 23.5	青森 24.4	香川 21.2	徳島 21.7	滋賀 24.2	徳島 18.8	徳島 16.6	徳島 15.1	青森 11.5	福島 10.1	青森 26.5	京都 32.2	徳島 26.7	徳島 23.6	茨城 23.5	青森 24.4	香川 21.2	徳島 21.7	滋賀 24.2	徳島 18.8	徳島 16.6
46 下 位	福島 25.7	奈良 31.7	三重 25.3	茨城 22.8	青森 23.0	鳥取 20.1	沖縄 20.8	青森 21.2	徳島 23.5	奈良 16.9	三重 15.2	岩手 13.1	沖縄 11.2	沖縄 9.7	福島 25.7	奈良 31.7	三重 25.3	茨城 22.8	青森 23.0	鳥取 20.1	沖縄 20.8	青森 21.2	徳島 23.5	奈良 16.9	三重 15.2
45 下 位	三重 22.8	栃木 31.5	青森 22.8	兵庫 22.2	鳥取 21.5	福井 18.6	秋田 19.5	北海道 20.9	三重 22.0	三重 16.3	北海道 14.3	北海道 10.5	愛媛 9.0	愛媛 9.0	三重 22.8	栃木 31.5	青森 22.8	兵庫 22.2	鳥取 21.5	福井 18.6	秋田 19.5	北海道 20.9	三重 22.0	三重 16.3	北海道 14.3