

令和3(2021)年

栃木県人口動態統計(概数)の概況

I 調査の概要	頁 1
II 結果の概要	2
III 統計表		
1 概要		
表1 人口動態総覧(栃木県)	3
表2 人口動態総覧(全国)	3
表3 人口動態総覧の年次推移(実数・栃木県)	4
表4 人口動態総覧の年次推移(率・栃木県)	5
図1 人口動態の年次推移(率、栃木県・全国)	6~7
図1-1 出生・死亡(人口千対)		
図1-2 乳児死亡・新生児死亡(出生千対)		
図1-3 死産(出産千対)		
図1-4 婚姻・離婚(人口千対)		
2 出生		
表5 母の年齢別に見た出生数(栃木県)	8
表6 合計特殊出生率の年次推移(都道府県別)	8
3 死亡		
表7 死因簡単分類別死亡数・死亡率(人口10万対)(栃木県・全国)	9~10
表8 死因順位別死亡数・死亡率(人口10万対)、性別(栃木県・全国)	11
表9 死因順位別死亡数・死亡率(人口10万対)の前年比較(栃木県・全国)	12
図2 主な死因別死亡数の割合(栃木県)	12
図2-1 栃木県・総数		
図2-2 栃木県・男女別割合		
表10 三大死因別死亡率(人口10万対)の年次推移(栃木県・全国)	13
図3 三大死因別死亡率(人口10万対)の年次推移(栃木県)	13
表11 悪性新生物<腫瘍>の主な部位別死亡数・死亡率(人口10万対)の年次推移(栃木県)	13
図4 悪性新生物<腫瘍>の主な部位別死亡率(人口10万対)の年次推移(栃木県)	14
図4-1 栃木県・男		
図4-2 栃木県・女		
4 婚姻		
表12 平均初婚年齢の年次推移(栃木県・全国)	15
図5 平均初婚年齢の年次推移(栃木県・全国)	15
(参考) 分母に用いた人口		
表 都道府県別人口(日本人人口)	16

I 調査の概要

人口動態統計は、出生・死亡・婚姻・離婚及び死産の「人口動態事象」について、その実態を明らかにするために、各届出書によって作成された人口動態調査票を取りまとめたものです。

届出書は、出生・死亡・婚姻及び離婚については「戸籍法」により、死産については「死産の届出に関する規程」によって、市区町村に届けられます。

調査票は、市区町村で作成され、保健所・都道府県を經由して厚生労働省に提出されます。厚生労働省では、これらの調査票を集計して人口動態統計を作成しています。

印刷公表している人口動態統計の資料は次のとおりです。

【人口動態統計速報】	【人口動態統計月報】	【人口動態統計年報】
数 値 ：調査票を作成した数 集計客体 ：日本における日本人及び外国人、並びに外国における日本人（前年以前発生のものを含む） 公 表 ：毎月（調査月の約2か月後）	数 値 ：概数 集計客体 ：日本における日本人（前年以前発生ものを除く） 公 表 ：毎月（調査月の約5か月後） <div style="border: 1px dashed black; padding: 5px; width: fit-content; margin: 0 auto;"> ※：毎年（年間合計） （調査年の翌年6月） </div>	数 値 ：確定数 （概数に修正を加えたもの） 集計客体 ：日本における日本人（日本における外国人、外国における日本人及び前年以前発生ものは別掲） 公 表 ：毎年（調査年の翌年9月）

※本概況は、中央の破線の部分である。

【用語の説明】	【表章記号】
自然増減 ：出生数から死亡数を減じたもの 乳児死亡 ：生後1年未満の死亡 新生児死亡 ：生後4週未満の死亡 早期新生児死亡 ：生後1週未満の死亡 死産 ：妊娠満12週以後の死児の出産 周産期死亡 ：妊娠満22週以後の死産に早期新生児死亡を加えたもの 合計特殊出生率 ：その年次の15歳から49歳までの女性の年齢別出生率を合（期間合計特殊出生率）計したもので、1人の女性が仮にその年次の年齢別出生率で一生涯の間に生むとしたときの子ども数に相当する。	表章記号 ・計数のない場合→－ ・統計項目のありえない場合→・ ・数値が微小の場合（0.05未満）→0.0 なお、掲載の数値は端数処理の関係により、内訳の合計が「総数」に合わない場合がある。

【人口動態統計に用いた比率の解説】	
出生率（死亡率）	$= \frac{\text{年間出生数（死亡数）}}{\text{10月1日現在人口}} \times 1,000$
婚姻率（離婚率）	$= \frac{\text{年間婚姻数（離婚数）}}{\text{10月1日現在人口}} \times 1,000$
死産率	$= \frac{\text{年間死産数}}{\text{年間出産数（出生数＋死産数）}} \times 1,000$
乳児死亡率（新生児・早期新生児）	$= \frac{\text{年間乳児（新生児・早期新生児）死亡数}}{\text{年間出生数}} \times 1,000$
周産期死亡率	$= \frac{\text{年間周産期死亡数}}{\text{年間出産数（出生数＋年間妊娠満22週以後の死産数）}} \times 1,000$
死因別死亡率	$= \frac{\text{年間死因別死亡数}}{\text{10月1日現在人口}} \times 100,000$

II 結果の概要

1 出生数は減少

出生数は11,474人で、前年(11,808人)より334人減少し、出生率(人口千対)は6.1で、前年(6.2)を0.1下回った。

なお、合計特殊出生率は1.31(全国1.30)で、前年(1.32)を0.01下回った。

2 死亡数は増加

・死亡数は22,712人で、前年(21,702人)より1,010人増加し、死亡率(人口千対)は12.1で、前年(11.5)を0.6上回った。

・死亡数を三大死因別にみると、悪性新生物は5,811人で前年(5,790人)より21人増加し、心疾患は3,572人で前年(3,376人)より196人増加し、脳血管疾患は2,010人で前年(2,002人)より8人増加した。

・死因順位は、第1位 悪性新生物(人口10万対309.1)、第2位 心疾患(人口10万対190.0)、第3位 老衰(人口10万対130.9)、第4位 脳血管疾患(人口10万対106.9)となった。

全 国 (1位) 悪性新生物 (2位) 心疾患 (3位) 老衰 (4位) 脳血管疾患
--

・死因順位を性別にみると、男は、第1位は悪性新生物(人口10万対366.5)、第2位は心疾患、第3位は脳血管疾患となり、女は、第1位は悪性新生物(人口10万対251.9)、第2位は老衰、第3位は心疾患となった。

3 自然増減数は減少幅が拡大

自然増減数は▲11,238人で、前年(▲9,894人)より1,344人減少幅が拡大し、自然増減率(人口千対)も▲6.0で、前年(▲5.2)より減少幅が拡大した。

4 乳児死亡数は減少

乳児死亡数は23人で、前年(25人)より2人減少し、乳児死亡率(出生千対)は2.0で、前年(2.1)を0.1下回った。

5 新生児死亡数は減少

新生児死亡数は12人で、前年(13人)より1人減少し、新生児死亡率(出生千対)は1.0で、前年(1.1)を0.1下回った。

6 死産数は減少

死産数は253胎で、前年(262胎)より9胎減少し、死産率(出産(出生+死産)千対)は21.6で、前年(21.7)を0.1下回った。

7 周産期死亡数は増加

周産期死亡数は45人(胎)で、前年(44人(胎))より1人(胎)増加し、周産期死亡率(出産(出生+妊娠満22週以後の死産)千対)は3.9で、前年(3.7)を0.2上回った。

8 婚姻件数は減少

婚姻件数は7,127組で、前年(7,396組)より269組減少し、婚姻率(人口千対)は3.8で、前年(3.9)を0.1下回った。

9 離婚件数は減少

離婚件数は2,799組で、前年(3,037組)より238組減少し、離婚率(人口千対)は1.49で、前年(1.61)を0.12下回った。

Ⅲ 統計表

1 概要

◆表1 人口動態総覧(栃木県)

	実数			率					平均発生間隔
	令和3年 2021 (A)	令和2年 2020 (B)	増減 (A-B)	令和3年 2021 (C)	全国順位	令和2年 2020 (D)	全国順位	増減 (C-D)	令和3年 2021
出生	11,474	11,808	▲ 334	6.1	29	6.2	33	▲ 0.1	45分 48秒
死亡	22,712	21,702	1,010	12.1	31	11.5	32	0.6	23分 9秒
自然増減	▲ 11,238	▲ 9,894	▲ 1,344	▲ 6.0	18	▲ 5.2	18	▲ 0.8	—
乳児死亡	23	25	▲ 2	2.0	12	2.1	14	▲ 0.1	380時間 52分 10秒
新生児死亡	12	13	▲ 1	1.0	10	1.1	11	▲ 0.1	730時間 00分 00秒
死産	253	262	▲ 9	21.6	7	21.7	10	▲ 0.1	34時間 37分 28秒
周産期死亡	45	44	1	3.9	10	3.7	16	0.2	194時間 40分 00秒
婚姻	7,127	7,396	▲ 269	3.8	14	3.9	22	▲ 0.1	1時間 13分 45秒
離婚	2,799	3,037	▲ 238	1.49	18	1.61	14	▲ 0.12	3時間 7分 47秒

注:率算出に用いた人口 人口推計(令和3(2021)年10月1日現在)(総務省統計局) 日本人口(栃木県) 1,880,000人

	令和3年 2021 (A)	全国順位	令和2年 2020 (B)	全国順位	増減 (A-B)
合計特殊出生率	1.31	34	1.32	36	▲ 0.01

◆表2 人口動態総覧(全国)

	実数			率			平均発生間隔
	令和3年 2021 (A)	令和2年 2020 (B)	増減 (A-B)	令和3年 2021 (C)	令和2年 2020 (D)	増減 (C-D)	令和3年 2021
出生	811,604	840,835	▲ 29,231	6.6	6.8	▲ 0.2	39秒
死亡	1,439,809	1,372,755	67,054	11.7	11.1	0.6	22秒
自然増減	▲ 628,205	▲ 531,920	▲ 96,285	▲ 5.1	▲ 4.3	▲ 0.8	—
乳児死亡	1,398	1,512	▲ 114	1.7	1.8	▲ 0.1	6時間 15分 58秒
新生児死亡	657	704	▲ 47	0.8	0.8	0.0	13時間 20分 00秒
死産	16,277	17,278	▲ 1,001	19.7	20.1	▲ 0.4	32分 17秒
周産期死亡	2,741	2,664	77	3.4	3.2	0.2	3時間 11分 45秒
婚姻	501,116	525,507	▲ 24,391	4.1	4.3	▲ 0.2	1分 3秒
離婚	184,386	193,253	▲ 8,867	1.50	1.57	▲ 0.07	2分 51秒

注:率算出に用いた人口 人口推計(令和3(2021)年10月1日現在)(総務省統計局) 日本人口(全国) 122,780,487人

	令和3年 2021 (A)	令和2年 2020 (B)	増減 (A-B)
合計特殊出生率	1.30	1.33	▲ 0.03

◆表3 人口動態総覧の年次推移(実数・栃木県)

年次	出生数 (A)	死亡数 (B)	自然増減 (A-B)	(死亡数再掲)		死産数			周産期 死亡数	婚姻件数	離婚件数
				乳児 死亡数	新生児 死亡数	総数	自然死産	人工死産			
昭和 22 (1947) 年	54,870	21,329	33,541	3,797	...	2,373	18,610	1,154
23 (1948)	53,677	17,448	36,229	2,715	...	2,766	18,301	1,163
24 (1949)	53,273	17,805	35,468	2,921	...	3,234	16,190	1,224
25 (1950)	46,804	18,432	28,372	2,631	...	3,697	2,062	1,635	...	13,520	1,310
26 (1951)	42,753	16,655	26,098	2,323	1,120	3,807	11,569	1,231
27 (1952)	39,322	15,091	24,231	1,926	984	3,590	12,526	1,237
28 (1953)	36,602	15,215	21,387	1,818	941	3,396	12,598	1,166
29 (1954)	34,401	13,945	20,456	1,652	902	3,236	10,826	1,070
30 (1955)	33,428	13,067	20,361	1,343	765	3,064	1,533	1,531	...	11,186	1,039
31 (1956)	30,996	13,097	17,899	1,246	683	2,811	11,449	958
32 (1957)	28,326	14,218	14,108	1,302	706	2,721	11,183	880
33 (1958)	28,959	12,631	16,328	1,082	641	2,851	11,654	941
34 (1959)	27,545	12,438	15,107	963	534	2,650	11,602	859
35 (1960)	26,066	12,505	13,561	863	482	2,522	1,381	1,141	...	11,963	822
36 (1961)	24,833	12,565	12,268	826	506	2,464	1,345	1,119	...	11,994	827
37 (1962)	24,235	12,921	11,314	799	478	2,382	11,799	777
38 (1963)	24,696	11,806	12,890	617	372	2,212	11,921	769
39 (1964)	24,387	12,011	12,376	618	367	2,079	12,691	826
40 (1965)	25,739	12,405	13,334	588	353	2,182	1,322	860	637	12,303	917
41 (1966)	18,646	11,756	6,890	431	258	1,961	1,149	812	645	11,717	910
42 (1967)	27,409	11,698	15,711	475	329	2,011	1,302	709	813	12,107	920
43 (1968)	25,560	11,986	13,574	496	327	1,797	1,170	627	727	12,405	1,064
44 (1969)	26,337	11,994	14,343	436	297	1,721	1,113	608	643	12,974	1,098
45 (1970)	27,535	12,672	14,863	430	264	1,705	1,136	569	658	14,332	1,145
46 (1971)	29,318	12,275	17,043	428	289	1,770	1,141	629	692	15,218	1,248
47 (1972)	30,549	11,964	18,585	442	298	1,705	1,125	580	692	15,824	1,354
48 (1973)	31,785	12,403	19,382	380	251	1,552	1,083	469	601	16,091	1,447
49 (1974)	31,218	12,245	18,973	397	283	1,500	1,092	408	638	14,190	1,383
50 (1975)	29,673	12,112	17,561	333	239	1,461	1,073	388	562	14,156	1,524
51 (1976)	29,304	11,799	17,505	286	193	1,451	1,021	430	486	13,194	1,613
52 (1977)	28,337	11,607	16,730	288	206	1,328	890	438	467	12,638	1,780
53 (1978)	27,314	11,977	15,337	251	168	1,221	865	356	388	12,326	1,665
54 (1979)	27,033	11,362	15,671	242	168	1,197	811	386	357	12,172	1,816
55 (1980)	25,928	12,109	13,819	227	150	1,120	786	334	341	11,949	1,914
56 (1981)	25,178	12,155	13,023	218	137	1,156	757	399	298	12,246	2,019
57 (1982)	24,865	12,002	12,863	185	136	1,207	739	468	281	12,043	2,076
58 (1983)	24,667	12,221	12,446	162	97	1,123	728	395	269	11,698	2,397
59 (1984)	24,248	12,073	12,175	147	90	1,141	670	471	231	11,556	2,424
60 (1985)	23,842	12,349	11,493	130	82	996	558	438	196	11,371	2,127
61 (1986)	22,662	12,369	10,293	123	70	1,023	477	546	176	10,934	2,206
62 (1987)	22,693	11,985	10,708	114	70	1,024	484	540	149	10,671	1,990
63 (1988)	21,530	12,888	8,642	130	72	1,015	486	529	173	10,652	2,046
平成 元 (1989) 年	20,289	12,678	7,611	87	48	883	405	478	114	10,694	2,344
2 (1990)	19,995	13,608	6,387	112	64	895	430	465	137	10,970	2,179
3 (1991)	19,933	13,579	6,354	87	53	788	372	416	114	11,284	2,340
4 (1992)	19,441	14,149	5,292	120	64	826	378	448	126	11,588	2,540
5 (1993)	18,960	14,595	4,365	105	67	763	351	412	125	11,925	2,717
6 (1994)	19,735	14,336	5,399	90	52	729	341	388	112	11,628	2,778
7 (1995)	18,662	14,672	3,990	96	54	657	305	352	167	11,844	2,835
8 (1996)	19,112	14,553	4,559	86	50	694	329	365	161	12,026	2,975
9 (1997)	18,642	15,036	3,606	70	38	681	290	391	118	11,615	3,196
10 (1998)	18,836	15,257	3,579	73	43	714	340	374	159	12,017	3,571
11 (1999)	18,485	15,851	2,634	83	44	649	254	395	114	11,815	3,662
12 (2000)	18,976	15,613	3,363	74	39	626	280	346	125	12,607	3,902
13 (2001)	18,911	15,692	3,219	62	29	624	263	361	99	12,695	4,230
14 (2002)	18,376	16,049	2,327	60	39	644	224	420	95	11,876	4,407
15 (2003)	18,122	16,905	1,217	64	40	599	245	354	119	11,647	4,324
16 (2004)	17,816	16,779	1,037	64	41	556	224	332	109	11,340	4,264
17 (2005)	17,363	18,091	△ 728	58	31	485	195	290	76	11,471	4,045
18 (2006)	17,647	17,947	△ 300	56	28	502	216	286	85	11,331	4,083
19 (2007)	17,233	18,184	△ 951	50	22	462	206	256	68	11,108	4,041
20 (2008)	17,240	18,437	△ 1,197	60	24	464	208	256	74	11,198	3,963
21 (2009)	17,004	18,777	△ 1,773	43	26	399	182	217	70	10,688	3,888
22 (2010)	16,473	19,712	△ 3,239	34	15	398	169	229	63	10,616	3,898
23 (2011)	15,913	20,469	△ 4,556	38	16	393	187	206	70	10,069	3,654
24 (2012)	15,973	20,784	△ 4,811	38	16	382	170	212	65	10,225	3,688
25 (2013)	15,588	20,591	△ 5,003	29	16	344	150	194	58	10,152	3,626
26 (2014)	15,442	20,755	△ 5,313	56	28	356	154	202	67	9,770	3,322
27 (2015)	15,306	20,519	△ 5,213	23	15	326	138	188	51	9,452	3,388
28 (2016)	14,621	21,436	△ 6,815	26	12	321	147	174	46	9,321	3,429
29 (2017)	14,029	21,829	△ 7,800	26	12	329	148	181	41	8,787	3,215
30 (2018)	13,495	21,885	△ 8,390	35	15	286	146	140	54	8,182	3,092
令和 元 (2019) 年	12,608	22,138	△ 9,530	34	15	283	132	151	48	8,572	3,181
2 (2020)	11,808	21,702	△ 9,894	25	13	262	124	138	44	7,396	3,037
3 (2021)	11,474	22,712	△ 11,238	23	12	253	130	123	45	7,127	2,799

注) 周産期死亡数は、平成6(1994)年までは妊娠満28週以後の死産に早期新生児死亡を加えたものであるが、平成7(1995)年からは妊娠満22週以後の死産に早期新生児を加えたものである。

◆表4 人口動態総覧の年次推移(率・栃木県)

年次	出生率 (人口千対)	死亡率 (人口千対)	乳児 死亡率 (出生千対)	新生児 死亡率 (出生千対)	死産率(出産千対)			周産期 死亡率 (出産千対)	婚姻率 (人口千対)	離婚率 (人口千対)	合計 特殊 出生率
					総数	自然死産	人工死産				
昭和 22 (1947) 年	35.8	13.9	69.2	...	41.5	12.1	0.75	
23 (1948)	34.9	11.3	50.6	...	49.0	11.9	0.76	
24 (1949)	34.5	11.5	54.8	...	57.2	10.5	0.79	
25 (1950)	30.2	11.9	56.2	...	73.2	8.7	0.84	
26 (1951)	27.6	10.7	54.4	26.4	81.8	46.0	7.5	0.79	
27 (1952)	25.4	9.7	49.0	25.4	83.7	8.1	0.80	
28 (1953)	23.6	9.8	49.7	25.7	84.9	8.1	0.75	
29 (1954)	22.2	9.0	48.0	26.2	86.6	7.0	0.69	
30 (1955)	21.6	8.4	40.2	22.7	84.0	42.0	42.0	43.8	7.2	0.67	
31 (1956)	20.0	8.5	40.2	22.1	83.2	7.3	0.62	
32 (1957)	18.4	9.2	46.0	24.7	87.6	47.8	39.9	...	7.3	0.57	
33 (1958)	18.8	8.2	37.4	22.1	89.6	48.0	41.7	...	7.6	0.61	
34 (1959)	18.0	8.1	35.0	19.4	87.8	47.7	40.1	...	7.6	0.56	
35 (1960)	17.2	8.3	33.1	18.5	88.2	48.3	39.9	42.5	7.9	0.54	2.22
36 (1961)	16.4	8.2	33.3	20.4	90.3	49.3	41.0	43.8	7.9	0.55	
37 (1962)	16.0	8.5	33.0	19.7	89.5	50.5	39.0	43.0	7.8	0.51	
38 (1963)	16.3	7.8	25.0	15.1	82.2	47.0	35.2	35.9	7.9	0.51	
39 (1964)	16.1	7.9	25.3	15.0	82.0	49.3	32.7	36.6	8.4	0.54	
40 (1965)	16.9	8.2	22.8	13.7	78.1	47.3	30.8	32.4	8.1	0.60	2.27
41 (1966)	12.3	7.7	23.1	13.8	95.2	55.8	39.4	34.6	7.7	0.60	
42 (1967)	17.9	7.7	17.3	12.0	68.4	44.3	24.1	29.7	7.9	0.60	
43 (1968)	16.6	7.8	19.4	12.8	65.7	43.8	23.9	28.4	8.0	0.69	
44 (1969)	16.9	7.7	16.6	11.3	61.3	40.5	22.6	25.7	8.3	0.70	
45 (1970)	17.4	8.0	15.6	9.6	58.3	38.7	19.5	23.9	9.1	0.73	2.21
46 (1971)	18.3	7.7	14.6	9.9	56.8	37.4	20.9	24.1	9.5	0.78	
47 (1972)	18.8	7.4	14.5	9.8	52.9	34.9	18.0	22.7	9.7	0.83	
48 (1973)	19.3	7.5	12.0	7.9	46.6	32.5	14.1	18.9	9.8	0.88	
49 (1974)	18.6	7.3	12.7	9.1	45.8	33.1	12.5	20.4	8.6	0.83	
50 (1975)	17.5	7.1	11.2	8.1	46.9	34.5	12.5	18.9	8.3	0.90	2.06
51 (1976)	17.1	6.9	9.8	6.6	47.2	36.4	12.1	16.6	7.7	0.94	
52 (1977)	16.4	6.7	10.2	7.3	44.8	29.8	14.8	16.5	7.3	1.03	
53 (1978)	15.6	6.9	9.2	6.2	42.8	30.3	12.5	14.2	7.1	0.95	
54 (1979)	15.3	6.4	9.0	6.2	42.4	28.7	13.7	13.2	6.9	1.03	
55 (1980)	14.5	6.8	8.8	5.8	41.4	29.1	12.3	13.2	6.7	1.07	1.86
56 (1981)	14.0	6.7	8.7	5.4	43.9	28.7	15.2	11.8	6.8	1.12	
57 (1982)	13.7	6.6	7.4	5.5	46.3	28.3	18.0	11.3	6.6	1.14	
58 (1983)	13.5	6.7	6.6	3.9	43.5	28.2	15.3	10.9	6.4	1.31	1.94
59 (1984)	13.2	6.6	6.1	3.7	44.9	26.4	18.6	9.5	6.3	1.32	1.97
60 (1985)	12.7	6.6	5.5	3.4	40.1	22.5	17.6	8.2	6.0	1.13	1.90
61 (1986)	12.1	6.6	5.4	3.1	43.2	20.1	23.1	7.8	5.8	1.18	1.84
62 (1987)	12.0	6.3	5.0	3.1	43.2	20.4	22.8	6.6	5.6	1.05	1.86
63 (1988)	11.3	6.8	6.0	3.3	45.0	21.6	23.5	8.0	5.6	1.07	1.78
平成 元 (1989) 年	10.6	6.6	4.3	2.4	41.7	19.1	22.6	5.6	5.6	1.14	1.69
2 (1990)	10.4	7.1	5.6	3.2	42.8	20.6	22.3	6.9	5.7	1.13	1.67
3 (1991)	10.3	7.0	4.4	2.7	38.0	18.0	20.1	5.7	5.8	1.21	1.66
4 (1992)	10.0	7.3	6.2	3.3	40.8	18.7	22.1	6.5	6.0	1.31	1.60
5 (1993)	9.7	7.5	5.5	3.5	38.7	17.8	20.9	6.6	6.1	1.39	1.53
6 (1994)	10.1	7.3	4.6	2.6	35.6	16.7	19.0	5.7	5.9	1.42	1.59
7 (1995)	9.5	7.5	5.1	2.9	34.0	15.8	18.2	8.9	6.0	1.44	1.52
8 (1996)	9.7	7.4	4.5	2.6	35.0	16.6	18.4	8.4	6.1	1.51	1.50
9 (1997)	9.4	7.6	3.8	2.0	35.2	15.0	20.2	6.3	5.9	1.61	1.44
10 (1998)	9.5	7.7	3.9	2.3	36.5	17.4	19.1	8.4	6.1	1.80	1.44
11 (1999)	9.3	8.0	4.5	2.4	33.9	13.3	20.6	6.1	5.9	1.84	1.41
12 (2000)	9.6	7.9	3.9	2.1	31.9	14.3	17.7	6.6	6.4	1.97	1.48
13 (2001)	9.5	7.9	3.3	1.5	31.9	13.5	18.5	5.2	6.4	2.13	1.43
14 (2002)	9.3	8.1	3.3	2.1	33.9	11.8	22.1	5.2	6.0	2.22	1.40
15 (2003)	9.1	8.5	3.5	2.2	32.0	13.1	18.9	6.5	5.9	2.18	1.38
16 (2004)	9.0	8.4	3.6	2.3	30.3	12.2	18.1	6.1	5.7	2.15	1.37
17 (2005)	8.7	9.1	3.3	1.8	27.2	10.9	16.2	4.4	5.8	2.03	1.40
18 (2006)	8.9	9.0	3.2	1.6	27.7	11.9	15.8	4.8	5.7	2.05	1.40
19 (2007)	8.7	9.2	2.9	1.3	26.1	11.6	14.5	3.9	5.6	2.04	1.39
20 (2008)	8.7	9.3	3.5	1.4	26.2	11.7	14.5	4.3	5.7	2.00	1.42
21 (2009)	8.6	9.5	2.5	1.5	22.9	10.5	12.5	4.1	5.4	1.97	1.43
22 (2010)	8.3	10.0	2.1	0.9	23.6	10.0	13.6	3.8	5.4	1.97	1.44
23 (2011)	8.1	10.4	2.4	1.0	24.1	11.5	12.6	4.4	5.1	1.85	1.38
24 (2012)	8.1	10.6	2.4	1.0	23.4	10.4	13.0	4.1	5.2	1.87	1.43
25 (2013)	7.9	10.5	1.9	1.0	21.6	9.4	12.2	3.7	5.2	1.85	1.43
26 (2014)	7.9	10.6	3.6	1.8	22.5	9.7	12.8	4.3	5.0	1.70	1.46
27 (2015)	7.9	10.5	1.5	1.0	20.9	8.8	12.0	3.3	4.9	1.74	1.49
28 (2016)	7.5	11.1	1.8	0.8	21.5	9.8	11.6	3.1	4.8	1.77	1.46
29 (2017)	7.3	11.3	1.9	0.9	22.9	10.3	12.6	2.9	4.6	1.67	1.45
30 (2018)	7.0	11.4	2.6	1.1	20.8	10.6	10.2	4.0	4.3	1.61	1.44
令和 元 (2019) 年	6.6	11.6	2.7	1.2	22.0	10.2	11.7	3.8	4.5	1.67	1.39
2 (2020)	6.2	11.5	2.1	1.1	21.7	10.3	11.4	3.7	3.9	1.61	1.32
3 (2021)	6.1	12.1	2.0	1.0	21.6	11.1	10.5	3.9	3.8	1.49	1.31

図1 人口動態の年次推移(率、栃木県・全国)

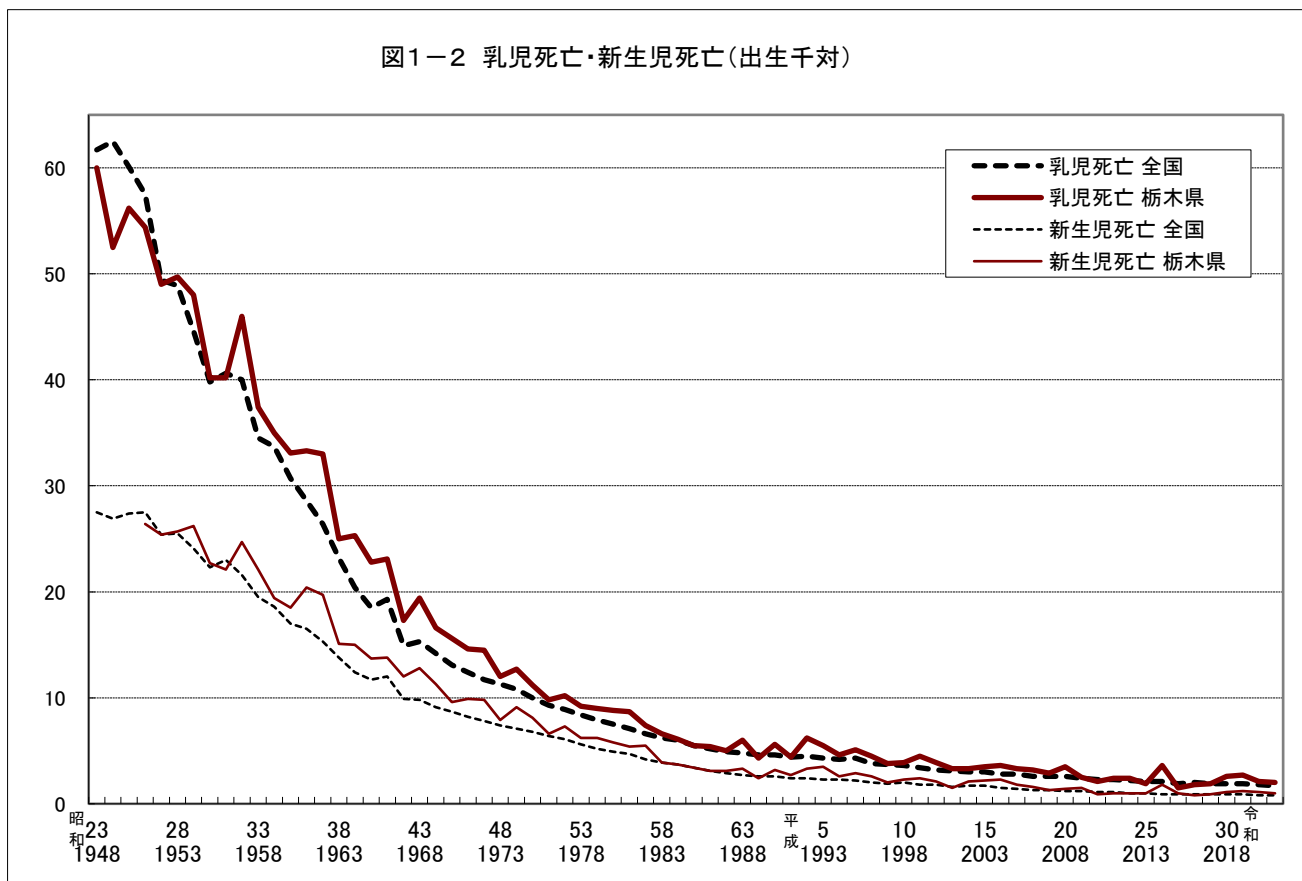
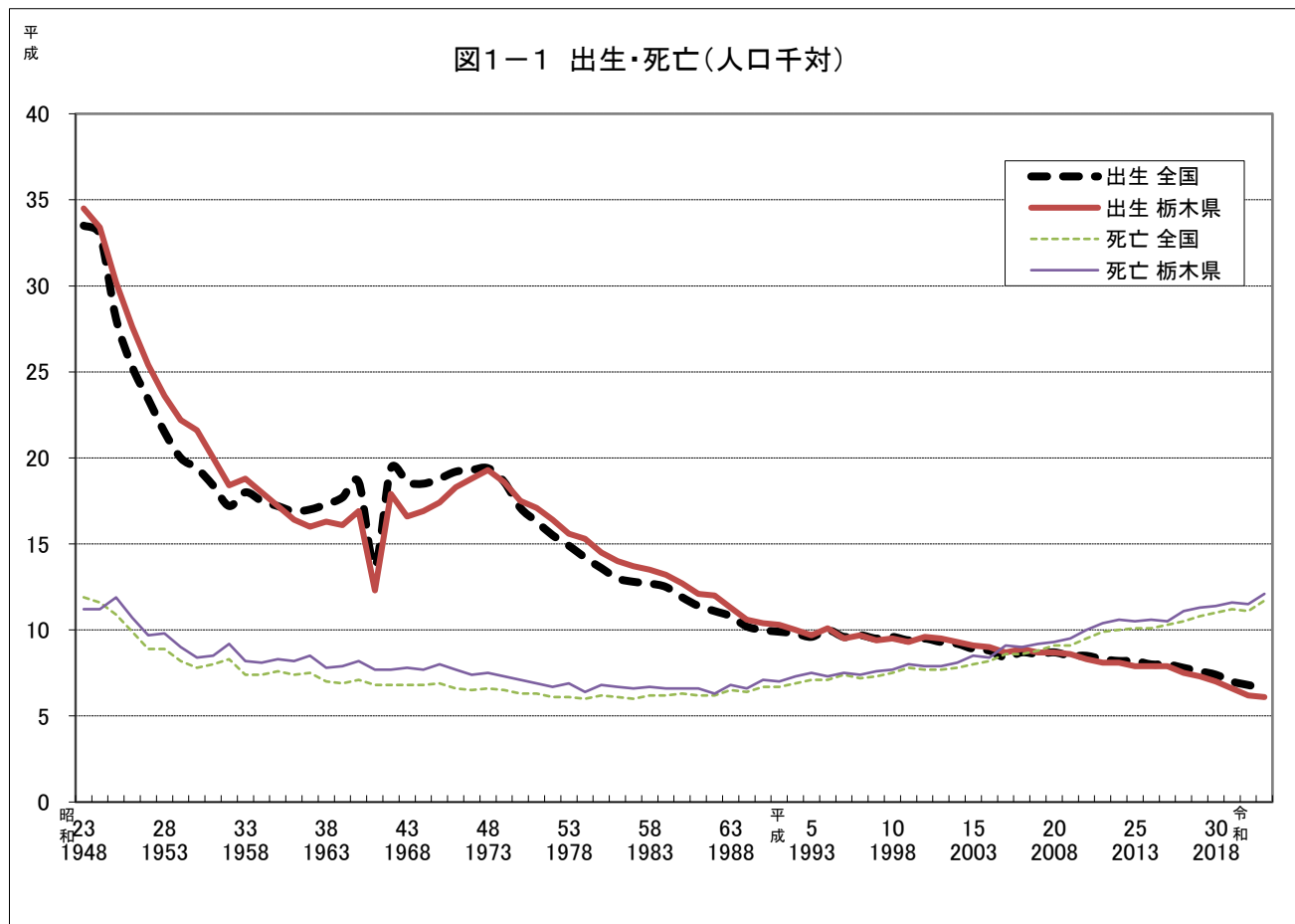


图1-3 死産(出産千対)

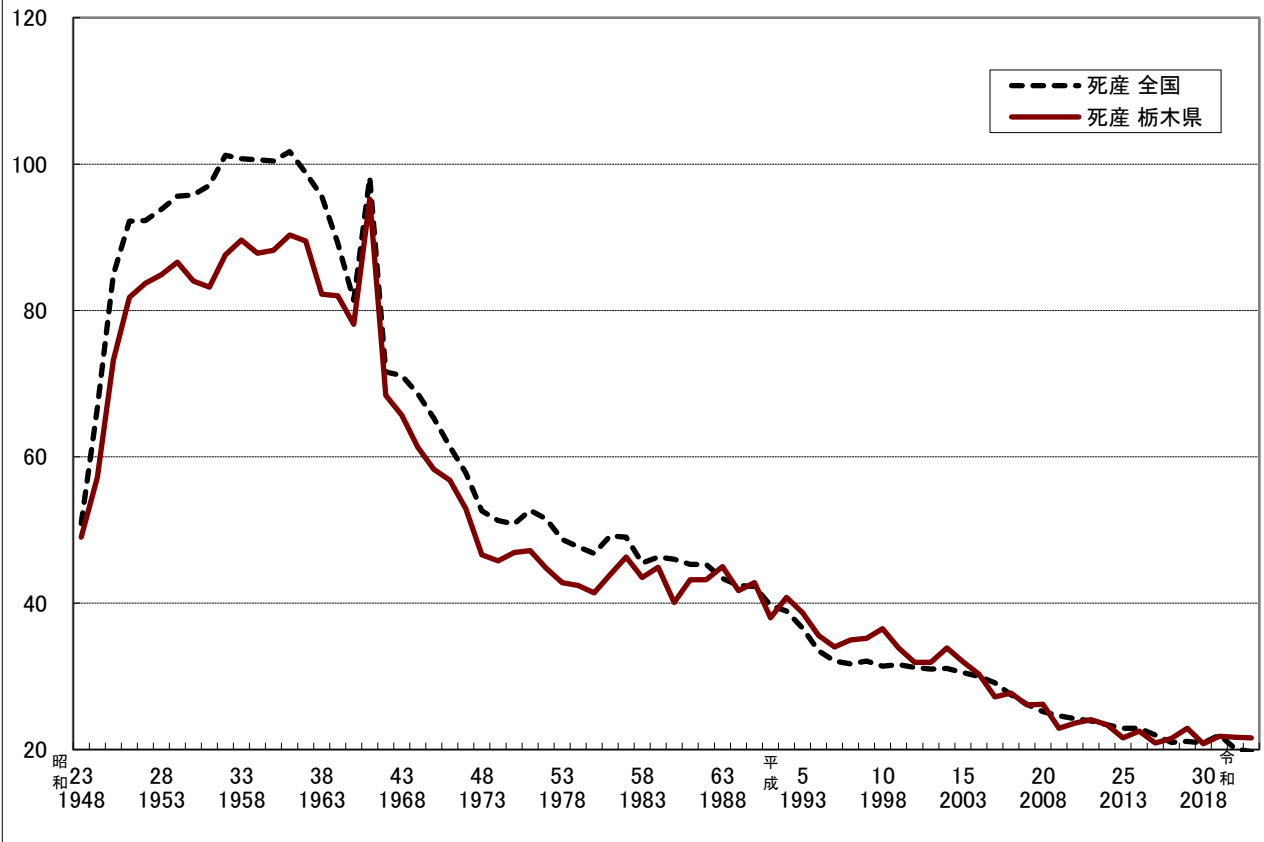
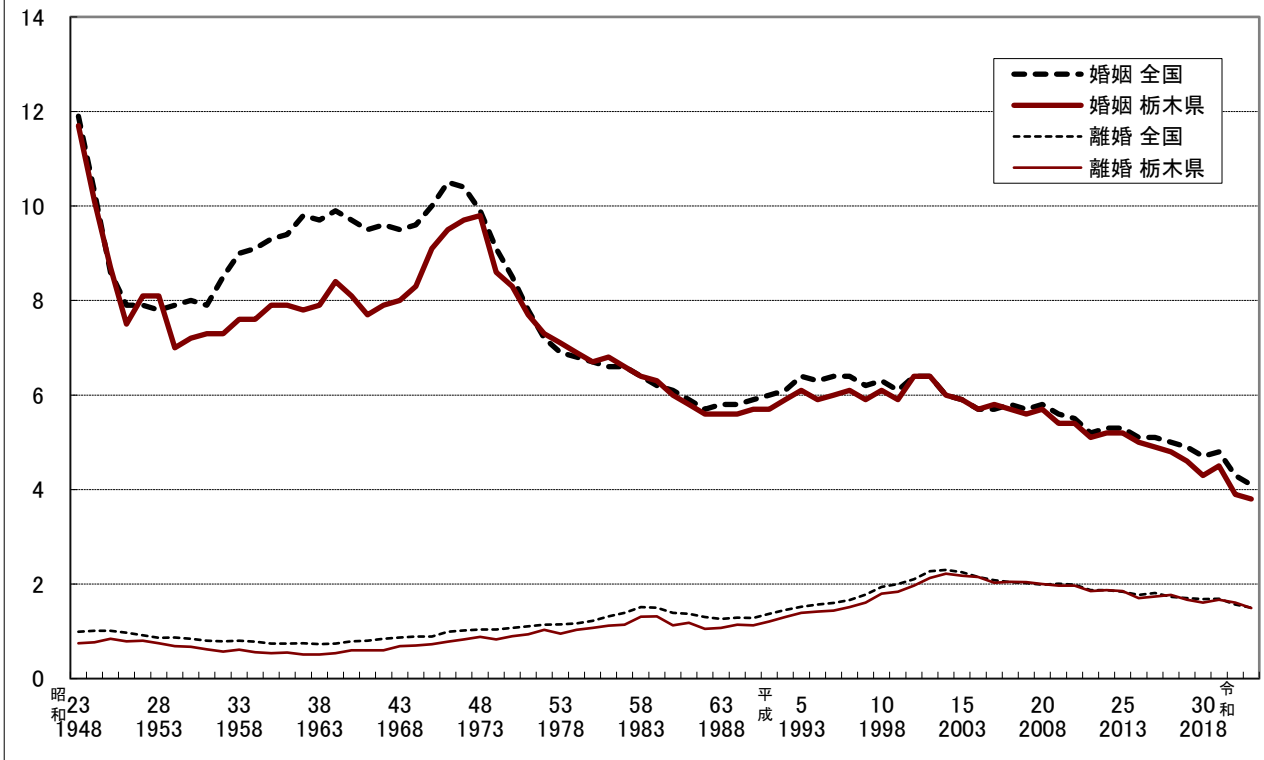


图1-4 婚姻・離婚(人口千対)



2 出生

◆表5 母の年齢別に見た出生数(栃木県)

母の年齢	出生数			対前年増減(栃木県)		対前年増減(全国)	
	令和元年 2019	令和2年 2020	令和3年 2021	2年－元年 2020－2019	3年－2年 2021－2020	2年－元年 2020－2019	3年－2年 2021－2020
総数	12,608	11,808	11,474	▲ 800	▲ 334	▲ 24,404	▲ 29,231
～19	117	120	100	3	▲ 20	▲ 834	▲ 1,407
20～24	1,140	1,095	925	▲ 45	▲ 170	▲ 5,341	▲ 6,857
25～29	3,402	3,089	3,065	▲ 313	▲ 24	▲ 3,129	▲ 7,377
30～34	4,584	4,313	4,118	▲ 271	▲ 195	▲ 9,146	▲ 11,001
35～39	2,793	2,595	2,647	▲ 198	52	▲ 4,689	▲ 3,148
40～44	552	580	609	28	29	▲ 1,292	617
45～	20	16	10	▲ 4	▲ 6	27	▲ 59
不詳	-	-	-	-	-	0	1

◆表6 合計特殊出生率の年次推移(都道府県別)

区分	12年 2000		17年 2005		22年 2010		27年 2015		元年 2019		2年 2020		3年 2021	
	率	順位	率	順位	率	順位	率	順位	率	順位	率	順位	率	順位
全国	1.36		1.26		1.39		1.45		1.36		1.33		1.30	
1 北海道	1.23	46	1.15	46	1.26	46	1.31	46	1.24	45	1.21	45	1.20	45
2 青森	1.47	23	1.29	35	1.38	37	1.43	37	1.38	36	1.33	34	1.31	34
3 岩手	1.56	12	1.41	14	1.46	25	1.49	30	1.35	37	1.32	37	1.30	36
4 宮城	1.39	37	1.24	39	1.30	43	1.36	43	1.23	46	1.20	46	1.15	46
5 秋田	1.45	28	1.34	28	1.31	41	1.35	44	1.33	38	1.24	44	1.22	40
6 山形	1.62	5	1.45	11	1.48	22	1.48	33	1.40	32	1.37	32	1.32	32
7 福島	1.65	3	1.49	4	1.52	17	1.58	15	1.47	19	1.39	29	1.36	28
8 茨城	1.47	23	1.32	32	1.44	28	1.48	33	1.39	33	1.34	33	1.30	36
9 栃木	1.48	21	1.40	15	1.44	28	1.49	30	1.39	34	1.32	36	1.31	34
10 群馬	1.51	16	1.39	17	1.46	25	1.49	30	1.40	31	1.39	31	1.35	31
11 埼玉	1.30	41	1.22	40	1.32	40	1.39	38	1.27	43	1.27	40	1.22	40
12 千葉	1.30	41	1.22	40	1.34	38	1.38	41	1.28	41	1.27	41	1.21	44
13 東京	1.07	47	1.00	47	1.12	47	1.24	47	1.15	47	1.12	47	1.08	47
14 神奈川	1.28	44	1.19	43	1.31	41	1.39	38	1.28	42	1.26	43	1.22	40
15 新潟	1.51	16	1.34	28	1.43	32	1.44	36	1.38	35	1.33	35	1.32	32
16 富山	1.45	28	1.37	22	1.42	33	1.51	27	1.53	14	1.44	21	1.42	21
17 石川	1.45	28	1.35	26	1.44	28	1.54	20	1.46	22	1.47	18	1.38	26
18 福井	1.60	8	1.50	2	1.61	6	1.63	9	1.56	11	1.56	8	1.57	7
19 山梨	1.51	16	1.38	20	1.46	25	1.51	27	1.44	27	1.48	12	1.43	18
20 長野	1.59	9	1.46	9	1.53	16	1.58	15	1.57	10	1.46	19	1.44	16
21 岐阜	1.47	23	1.37	22	1.48	22	1.56	18	1.45	25	1.42	24	1.40	24
22 静岡	1.47	23	1.39	17	1.54	13	1.54	20	1.44	28	1.39	30	1.36	28
23 愛知	1.44	35	1.34	28	1.52	17	1.57	17	1.45	26	1.44	20	1.41	23
24 三重	1.48	21	1.36	25	1.51	19	1.56	18	1.47	16	1.42	25	1.43	18
25 滋賀	1.53	14	1.39	17	1.54	13	1.61	11	1.47	17	1.50	11	1.46	13
26 京都	1.28	44	1.18	45	1.28	45	1.35	44	1.25	44	1.26	42	1.22	40
27 大阪	1.31	40	1.21	42	1.33	39	1.39	38	1.31	40	1.31	38	1.27	39
28 兵庫	1.38	38	1.25	38	1.41	36	1.48	33	1.41	30	1.39	28	1.36	28
29 奈良	1.30	41	1.19	43	1.29	44	1.38	41	1.31	39	1.28	39	1.30	36
30 和歌山	1.45	28	1.32	32	1.47	24	1.54	20	1.46	21	1.43	22	1.43	18
31 鳥取	1.62	5	1.47	8	1.54	13	1.65	7	1.63	6	1.52	10	1.51	10
32 島根	1.65	3	1.50	2	1.68	2	1.78	2	1.68	3	1.60	6	1.62	4
33 岡山	1.51	16	1.37	22	1.50	20	1.54	20	1.47	18	1.48	15	1.45	14
34 広島	1.41	36	1.34	28	1.55	12	1.60	12	1.49	15	1.48	16	1.42	21
35 山口	1.47	23	1.38	20	1.56	10	1.60	12	1.56	12	1.48	13	1.49	12
36 徳島	1.45	28	1.26	36	1.42	33	1.53	24	1.46	24	1.48	14	1.44	16
37 香川	1.53	14	1.43	13	1.57	9	1.63	9	1.59	9	1.47	17	1.51	10
38 愛媛	1.45	28	1.35	26	1.50	20	1.53	24	1.46	23	1.40	27	1.40	24
39 高知	1.45	28	1.32	32	1.42	33	1.51	27	1.47	20	1.43	23	1.45	14
40 福岡	1.36	39	1.26	36	1.44	28	1.52	26	1.44	29	1.41	26	1.37	27
41 佐賀	1.67	2	1.48	6	1.61	6	1.64	8	1.64	5	1.59	7	1.56	8
42 長崎	1.57	11	1.45	11	1.61	6	1.67	6	1.66	4	1.61	3	1.60	5
43 熊本	1.56	12	1.46	9	1.62	4	1.68	5	1.60	8	1.60	5	1.59	6
44 大分	1.51	16	1.40	15	1.56	10	1.59	14	1.53	13	1.55	9	1.54	9
45 宮崎	1.62	5	1.48	6	1.68	2	1.71	3	1.73	2	1.65	2	1.64	3
46 鹿児島	1.58	10	1.49	4	1.62	4	1.70	4	1.63	7	1.61	4	1.65	2
47 沖縄	1.82	1	1.72	1	1.87	1	1.96	1	1.82	1	1.83	1	1.80	1

注) 合計特殊出生率＝【母の年齢別出生数／年齢別女性人口】15歳から49歳までの合計(5歳階級での算出は5倍する。)
15歳から49歳までの女性の年齢別出生率を合計したもので、1人の女性が仮にその年次の年齢別出生率で一生の間に生むとしたときの子ども数に相当する。

3 死亡

◆表7 死因简单分類別死亡数・死亡率(人口10万対)(栃木県・全国)

令和3(2021)年

死因分類コード	死 因	死 亡 数		死 亡 率	
		栃木県	全 国	栃木県	全 国
	全 死 因	22,712	1,439,809	1,208.1	1,172.7
01000	感染症及び寄生虫症	331	22,152	17.6	18.0
01100	腸管感染症	26	1,947	1.4	1.6
01200	結 核	31	1,844	1.6	1.5
01201	呼吸器結核	28	1,569	1.5	1.3
01202	その他の結核	3	275	0.2	0.2
01300	敗 血 症	154	9,987	8.2	8.1
01400	ウイルス性肝炎	29	1,942	1.5	1.6
01401	B型ウイルス性肝炎	7	337	0.4	0.3
01402	C型ウイルス性肝炎	21	1,434	1.1	1.2
01403	その他のウイルス性肝炎	1	171	0.1	0.1
01500	ヒト免疫不全ウイルス[HIV]病	1	47	0.1	0.0
01600	その他の感染症及び寄生虫症	90	6,385	4.8	5.2
02000	新 生 物<腫瘍>	6,023	394,981	320.4	321.7
02100	悪性新生物<腫瘍>	5,811	381,497	309.1	310.7
02101	口唇, 口腔及び咽頭の悪性新生物<腫瘍>	96	8,000	5.1	6.5
02102	食道の悪性新生物<腫瘍>	136	10,958	7.2	8.9
02103	胃の悪性新生物<腫瘍>	715	41,624	38.0	33.9
02104	結腸の悪性新生物<腫瘍>	530	36,772	28.2	29.9
02105	直腸S状結腸移行部及び直腸の悪性新生物<腫瘍>	253	15,644	13.5	12.7
02106	肝及び肝内胆管の悪性新生物<腫瘍>	368	24,102	19.6	19.6
02107	胆のう及びその他の胆道の悪性新生物<腫瘍>	296	18,172	15.7	14.8
02108	膵の悪性新生物<腫瘍>	571	38,578	30.4	31.4
02109	喉頭の悪性新生物<腫瘍>	10	795	0.5	0.6
02110	気管, 気管支及び肺の悪性新生物<腫瘍>	1,090	76,212	58.0	62.1
02111	皮膚の悪性新生物<腫瘍>	27	1,718	1.4	1.4
02112	乳房の悪性新生物<腫瘍>	209	14,908	11.1	12.1
02113	子宮の悪性新生物<腫瘍>	118	6,818	12.5	10.8
02114	卵巣の悪性新生物<腫瘍>	80	5,081	8.5	8.1
02115	前立腺の悪性新生物<腫瘍>	218	13,216	23.2	22.1
02116	膀胱の悪性新生物<腫瘍>	166	9,443	8.8	7.7
02117	中枢神経系の悪性新生物<腫瘍>	45	3,054	2.4	2.5
02118	悪性リンパ腫	221	13,997	11.8	11.4
02119	白 血 病	139	9,120	7.4	7.4
02120	その他のリンパ組織, 造血組織及び関連組織の悪性新生物<腫瘍>	74	4,351	3.9	3.5
02121	その他の悪性新生物<腫瘍>	449	28,934	23.9	23.6
02200	その他の新生物<腫瘍>	212	13,484	11.3	11.0
02201	中枢神経系のその他の新生物<腫瘍>	47	2,581	2.5	2.1
02202	中枢神経系を除くその他の新生物<腫瘍>	165	10,903	8.8	8.9
03000	血液及び造血器の疾患並びに免疫機構の障害	76	4,597	4.0	3.7
03100	貧 血	38	2,366	2.0	1.9
03200	その他の血液及び造血器の疾患並びに免疫機構の障害	38	2,231	2.0	1.8
04000	内分泌, 栄養及び代謝疾患	411	23,411	21.9	19.1
04100	糖 尿 病	278	14,348	14.8	11.7
04200	その他の内分泌, 栄養及び代謝疾患	133	9,063	7.1	7.4
05000	精神及び行動の障害	470	24,967	25.0	20.3
05100	血管性及び詳細不明の認知症	436	22,343	23.2	18.2
05200	その他の精神及び行動の障害	34	2,624	1.8	2.1
06000	神経系の疾患	848	55,459	45.1	45.2
06100	髄 膜 炎	7	253	0.4	0.2
06200	脊髄性筋萎縮症及び関連症候群	42	2,831	2.2	2.3
06300	パーキンソン病	160	12,057	8.5	9.8
06400	アルツハイマー病	347	22,960	18.5	18.7
06500	その他の神経系の疾患	292	17,358	15.5	14.1
07000	眼及び付属器の疾患	1	12	0.1	0.0
08000	耳及び乳様突起の疾患	—	20	—	0.0
09000	循環器系の疾患	6,089	357,461	323.9	291.1
09100	高血圧性疾患	130	10,219	6.9	8.3
09101	高血圧性心疾患及び心腎疾患	71	5,588	3.8	4.6
09102	その他の高血圧性疾患	59	4,631	3.1	3.8
09200	心疾患(高血圧性を除く)	3,572	214,623	190.0	174.8
09201	慢性リウマチ性心疾患	35	1,993	1.9	1.6
09202	急性心筋梗塞	552	30,564	29.4	24.9
09203	その他の虚血性心疾患	1,128	37,389	60.0	30.5
09204	慢性非リウマチ性心内膜疾患	206	12,116	11.0	9.9
09205	心 筋 症	54	3,598	2.9	2.9
09206	不整脈及び伝導障害	359	32,792	19.1	26.7
09207	心 不 全	1,169	89,933	62.2	73.2
09208	その他の心疾患	69	6,238	3.7	5.1

注1)
注1)
注2)

死因分類コード	死 因	死 亡 数		死 亡 率	
		栃木県	全 国	栃木県	全 国
09300	脳血管疾患	2,010	104,588	106.9	85.2
09301	くも膜下出血	203	10,946	10.8	8.9
09302	脳内出血	690	32,205	36.7	26.2
09303	脳 梗 塞	1,051	58,487	55.9	47.6
09304	その他の脳血管疾患	66	2,950	3.5	2.4
09400	大動脈瘤及び解離	288	19,348	15.3	15.8
09500	その他の循環器系の疾患	89	8,683	4.7	7.1
10000	呼吸器系の疾患	2,522	175,483	134.1	142.9
10100	インフルエンザ	—	22	—	0.0
10200	肺 炎	1,182	73,190	62.9	59.6
10300	急性気管支炎	5	210	0.3	0.2
10400	慢性閉塞性肺疾患	222	16,382	11.8	13.3
10500	喘 息	18	1,037	1.0	0.8
10600	その他の呼吸器系の疾患	1,095	84,642	58.2	68.9
10601	誤嚥性肺炎	574	49,489	30.5	40.3
10602	間質性肺疾患	338	20,776	18.0	16.9
10603	その他の呼吸器系の疾患(10601及び10602を除く)	183	14,377	9.7	11.7
11000	消化器系の疾患	950	55,760	50.5	45.4
11100	胃潰瘍及び十二指腸潰瘍	25	2,326	1.3	1.9
11200	ヘルニア及び腸閉塞	142	7,840	7.6	6.4
11300	肝 疾 患	288	18,003	15.3	14.7
11301	肝 硬 変(アルコール性を除く)	140	8,331	7.4	6.8
11302	その他の肝疾患	148	9,672	7.9	7.9
11400	その他の消化器系の疾患	495	27,591	26.3	22.5
12000	皮膚及び皮下組織の疾患	72	3,102	3.8	2.5
13000	筋骨格系及び結合組織の疾患	161	9,674	8.6	7.9
14000	腎尿路生殖器系の疾患	670	46,290	35.6	37.7
14100	糸球体疾患及び腎尿細管間質性疾患	77	5,546	4.1	4.5
14200	腎 不 全	428	28,686	22.8	23.4
14201	急性腎不全	45	2,765	2.4	2.3
14202	慢性腎臓病	331	21,204	17.6	17.3
14203	詳細不明の腎不全	52	4,717	2.8	3.8
14300	その他の腎尿路生殖器系の疾患	165	12,058	8.8	9.8
15000	妊娠、分娩及び産じょく	—	28	—	0.0
16000	周産期に発生した病態	8	405	0.4	0.3
16100	妊娠期間及び胎児発育に関連する障害	—	33	—	0.0
16200	出産外傷	—	5	—	0.0
16300	周産期に特異的な呼吸障害及び心血管障害	4	223	0.2	0.2
16400	周産期に特異的な感染症	—	36	—	0.0
16500	胎児及び新生児の出血性障害及び血液障害	1	56	0.1	0.0
16600	その他の周産期に発生した病態	3	52	0.2	0.0
17000	先天奇形、変形及び染色体異常	27	1,961	1.4	1.6
17100	神経系の先天奇形	—	74	—	0.1
17200	循環器系の先天奇形	8	806	0.4	0.7
17201	心臓の先天奇形	3	525	0.2	0.4
17202	その他の循環器系の先天奇形	5	281	0.3	0.2
17300	消化器系の先天奇形	—	99	—	0.1
17400	その他の先天奇形及び変形	13	570	0.7	0.5
17500	染色体異常、他に分類されないもの	6	412	0.3	0.3
18000	症状、徴候及び異常臨床所見・異常検査所見で他に分類されないもの	2,900	180,569	154.3	147.1
18100	老 衰	2,461	152,024	130.9	123.8
18200	乳幼児突然死症候群	1	73	0.1	0.1
18300	その他の症状、徴候及び異常臨床所見・異常検査所見で他に分類されないもの	438	28,472	23.3	23.2
20000	傷病及び死亡の外因	1,024	66,706	54.5	54.3
20100	不慮の事故	559	38,296	29.7	31.2
20101	交通事故	60	3,535	3.2	2.9
20102	転倒・転落・墜落	158	10,188	8.4	8.3
20103	不慮の溺死及び溺水	64	7,174	3.4	5.8
20104	不慮の窒息	121	7,986	6.4	6.5
20105	煙、火及び火炎への曝露	10	931	0.5	0.8
20106	有害物質による不慮の中毒及び有害物質への曝露	3	502	0.2	0.4
20107	その他の不慮の事故	143	7,980	7.6	6.5
20200	自 殺	336	20,282	17.9	16.5
20300	他 殺	3	254	0.2	0.2
20400	その他の外因	126	7,874	6.7	6.4
22000	特殊目的用コード	129	16,771	6.9	13.7
22100	重症急性呼吸器症候群[SARS]	—	—	—	—
22200	その他の特殊目的用コード	129	16,771	6.9	13.7

注1)

注1)女性人口10万に対する率である。
注2)男性人口10万に対する率である。

◆表8 死因順位別死亡数・死亡率(人口10万対)、性別(栃木県・全国)

〔 総 数 〕

死 因 順 位		死 因	栃 木 県			全 国		
栃木県	全国		死亡数	死亡率	構成比	死亡数	死亡率	構成比
		総 数	22,712	1208.1	100.0	1,439,809	1172.7	100.0
1	1	悪性新生物<腫瘍>	5,811	309.1	25.6	381,497	310.7	26.5
2	2	心 疾 患	3,572	190.0	15.7	214,623	174.8	14.9
3	3	老 衰	2,461	130.9	10.8	152,024	123.8	10.6
4	4	脳 血 管 疾 患	2,010	106.9	8.8	104,588	85.2	7.3
5	5	肺 炎	1,182	62.9	5.2	73,190	59.6	5.1
6	6	誤 嚥 性 肺 炎	574	30.5	2.5	49,489	40.3	3.4
7	7	不 慮 の 事 故	559	29.7	2.5	38,296	31.2	2.7
8	10	血管性及び詳細不明の認知症	436	23.2	1.9	22,343	18.2	1.6
9	8	腎 不 全	428	22.8	1.9	28,686	23.4	2.0
10	9	アルツハイマー病	347	18.5	1.5	22,960	18.7	1.6

〔 男 〕

死 因 順 位		死 因	栃 木 県			全 国		
栃木県	全国		死亡数	死亡率	構成比	死亡数	死亡率	構成比
		総 数	11,774	1255.2	100.0	738,105	1236.6	100.0
1	1	悪性新生物<腫瘍>	3,438	366.5	29.2	222,465	372.7	30.1
2	2	心 疾 患	1,804	192.3	15.3	103,644	173.6	14.0
3	3	脳 血 管 疾 患	1,027	109.5	8.7	51,590	86.4	7.0
4	4	肺 炎	699	74.5	5.9	42,335	70.9	5.7
5	5	老 衰	652	69.5	5.5	41,283	69.2	5.6
6	6	誤 嚥 性 肺 炎	347	37.0	2.9	29,320	49.1	4.0
7	7	不 慮 の 事 故	329	35.1	2.8	21,990	36.8	3.0
8	8	腎 不 全	232	24.7	2.0	15,079	25.3	2.0
9	10	間質性肺疾患	226	24.1	1.9	13,584	22.8	1.8
10		自 殺	215	22.9	1.8			

〔 女 〕

死 因 順 位		死 因	栃 木 県			全 国		
栃木県	全国		死亡数	死亡率	構成比	死亡数	死亡率	構成比
		総 数	10,938	1161.1	100.0	701,704	1112.2	100.0
1	1	悪性新生物<腫瘍>	2,373	251.9	21.7	159,032	252.1	22.7
2	3	老 衰	1,809	192.0	16.5	110,741	175.5	15.8
3	2	心 疾 患	1,768	187.7	16.2	110,979	175.9	15.8
4	4	脳 血 管 疾 患	983	104.4	9.0	52,998	84.0	7.6
5	5	肺 炎	483	51.3	4.4	30,855	48.9	4.4
6	9	血管性及び詳細不明の認知症	286	30.4	2.6	14,181	22.5	2.0
7	7	不 慮 の 事 故	230	24.4	2.1	16,306	25.8	2.3
8	6	誤 嚥 性 肺 炎	227	24.1	2.1	20,169	32.0	2.9
9	8	アルツハイマー病	224	23.8	2.0	14,973	23.7	2.1
10	10	腎 不 全	196	20.8	1.8	13,607	21.6	1.9

◆表9 死因順位別死亡数・死亡率(人口10万対)の前年比較(栃木県・全国)

* 順位は高率順

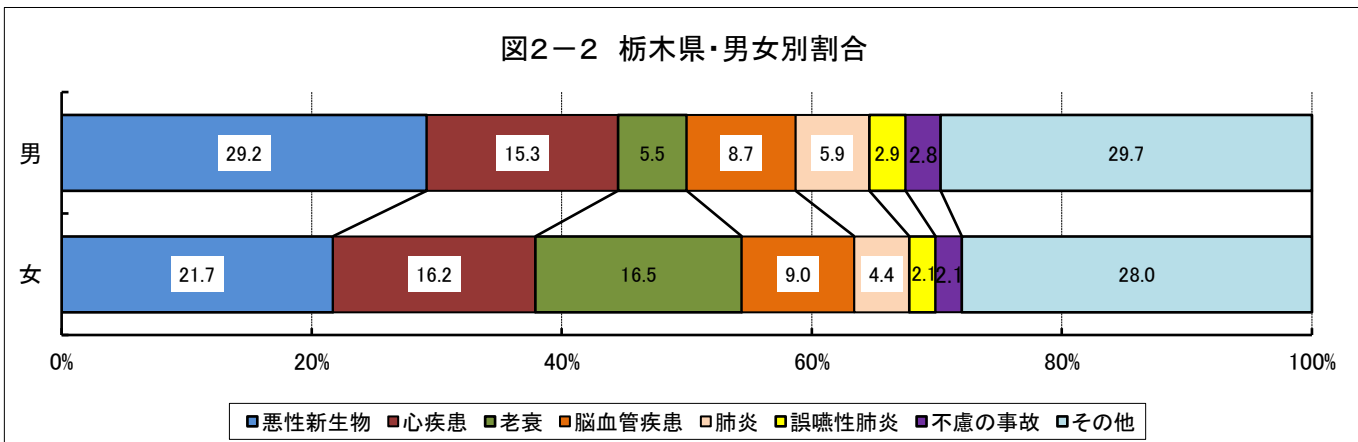
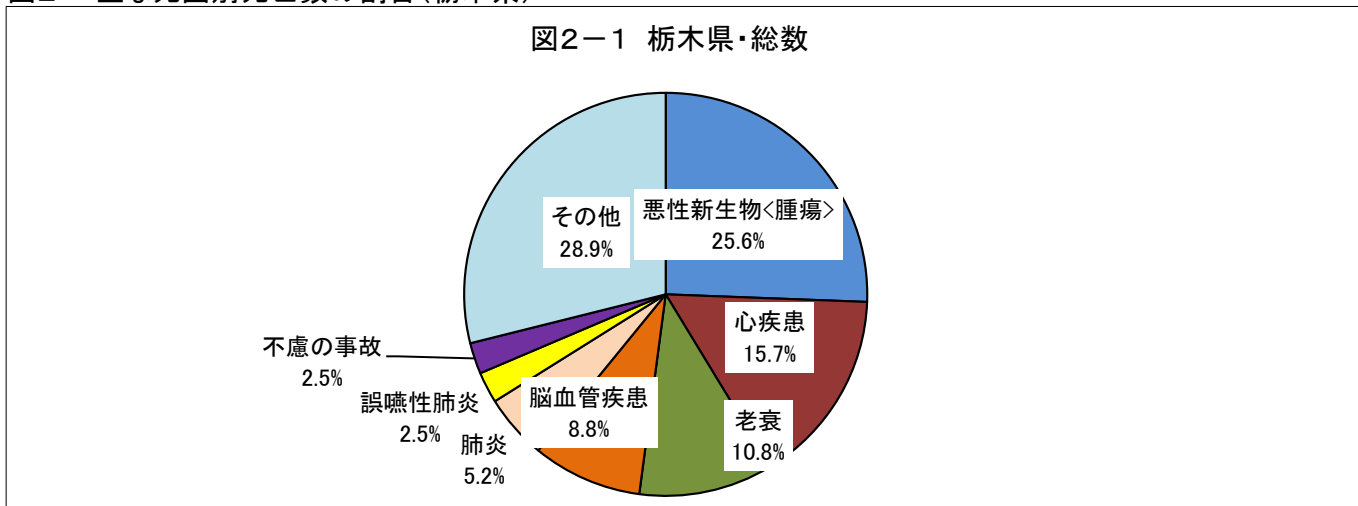
死因	3年 2021 死 因 順 位	栃木県									
		死亡数			死亡率			構成比			
		令和3年 2021 (A)	令和2年 2020 (B)	増減 (A-B)	令和3(2021)年 (C)	令和2(2020)年 (D)	増減 (C-D)	令和3年 2021	令和2年 2020		
悪性新生物<腫瘍>	1	5,811	5,790	21	309.1	36	306.1	36	3.0	25.6	26.7
心疾患	2	3,572	3,376	196	190.0	24	178.5	28	11.5	15.7	15.6
老衰	3	2,461	2,176	285	130.9	27	115.0	25	15.9	10.8	10.0
脳血管疾患	4	2,010	2,002	8	106.9	14	105.8	16	1.1	8.8	9.2
肺炎	5	1,182	1,216	▲ 34	62.9	27	64.3	30	▲ 1.4	5.2	5.6
誤嚥性肺炎	6	574	502	72	30.5	44	26.5	43	4.0	2.5	2.3
不慮の事故	7	559	542	17	29.7	37	28.7	39	1.0	2.5	2.5
血管性及び詳細不明の認知症	8	436	433	3	23.2	12	22.9	10	0.3	1.9	2.0
腎不全	9	428	371	57	22.8	36	19.6	38	3.2	1.9	1.7
アルツハイマー病	10	347	336	11	18.5	30	17.8	30	0.7	1.5	1.5

死因	3年 2021 死 因 順 位	全国									
		死亡数			死亡率			構成比			
		令和3年 2021 (A)	令和2年 2020 (B)	増減 (A-B)	令和3(2021)年 (C)	令和2(2020)年 (D)	増減 (C-D)	令和3年 2021	令和2年 2020		
悪性新生物<腫瘍>	1	381,497	378,385	3,112	310.7		306.6		4.1	26.5	27.6
心疾患	2	214,623	205,596	9,027	174.8		166.6		8.2	14.9	15.0
老衰	3	152,024	132,440	19,584	123.8		107.3		16.5	10.6	9.6
脳血管疾患	4	104,588	102,978	1,610	85.2		83.5		1.7	7.3	7.5
肺炎	5	73,190	78,450	▲ 5,260	59.6		63.6		▲ 4.0	5.1	5.7
誤嚥性肺炎	6	49,489	42,746	6,743	40.3		34.6		5.7	3.4	3.1
不慮の事故	7	38,296	38,133	163	31.2		30.9		0.3	2.7	2.8
腎不全	8	28,686	26,948	1,738	23.4		21.8		1.6	2.0	2.0
アルツハイマー病	9	22,960	20,852	2,108	18.7		16.9		1.8	1.6	1.5
血管性及び詳細不明の認知症	10	22,343	20,815	1,528	18.2		16.9		1.3	1.6	1.5

注1:死亡率=死亡数/推計日本人人口

注2:構成比=死亡数/総死亡数

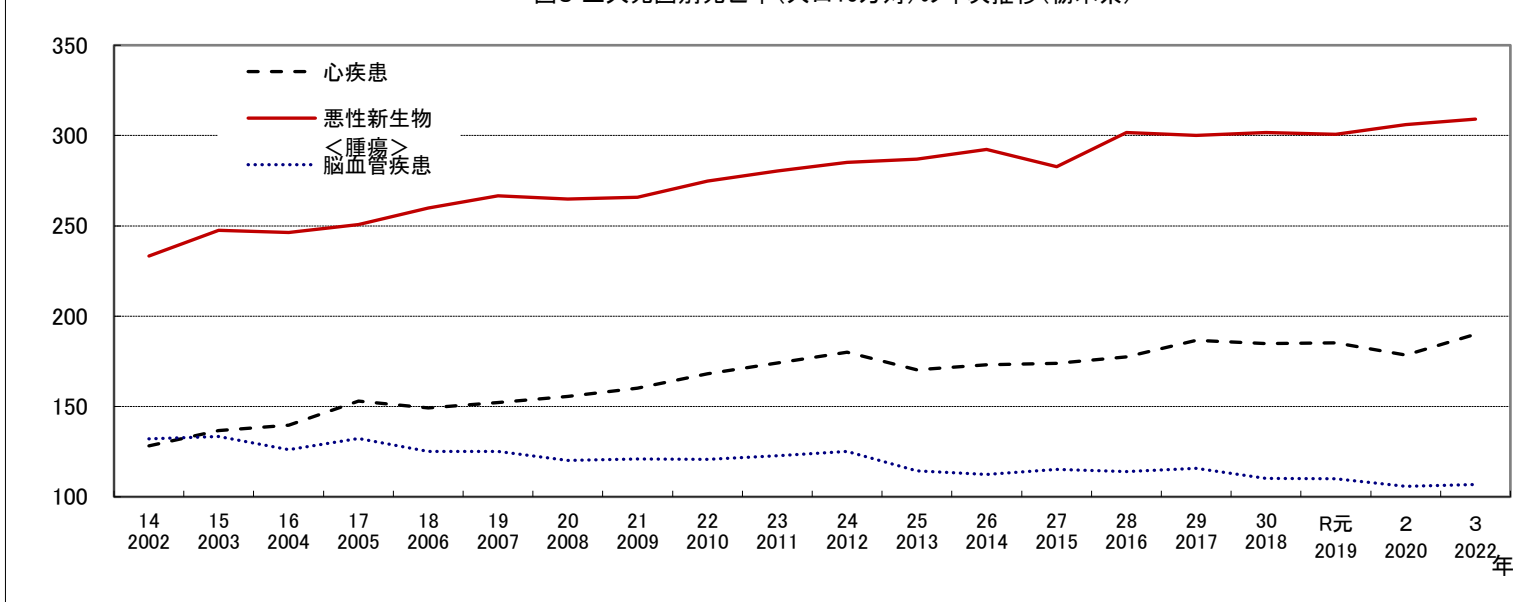
図2 主な死因別死亡数の割合(栃木県)



◆表10 三大死因別死亡率(人口10万対)の年次推移(栃木県・全国)

		14	15	16	17	18	19	20	21	22	23	24	25	26	27	28	29	30	R元	2	3
		2002	2003	2004	2005	2006	2007	2008	2009	2010	2011	2012	2013	2014	2015	2016	2017	2018	2019	2020	2022
全死因	全国	779.6	804.6	815.2	858.8	859.6	879.0	907.1	907.5	947.1	993.1	997.4	1009.1	1014.9	1029.7	1046.0	1075.3	1096.8	1116.2	1112.5	1172.7
	栃木県	808.1	851.2	844.4	909.0	902.8	916.1	930.7	949.8	995.2	1,036.4	1,056.0	1,050.0	1,062.2	1,053.6	1,105.5	1,131.0	1,140.4	1,161.5	1,147.4	1,208.1
悪性新生物 <腫瘍>	全国	241.7	245.4	253.9	258.3	261.0	266.9	272.3	273.5	279.7	283.2	286.4	290.3	293.5	295.5	298.3	299.5	300.7	304.2	306.6	310.7
	栃木県	233.3	247.6	246.4	250.7	259.9	266.6	264.9	265.8	274.8	280.3	285.1	287.0	292.4	282.7	301.7	300.1	301.7	300.7	306.1	309.1
心疾患	全国	121.0	126.5	126.5	137.2	137.2	139.2	144.4	143.7	149.8	154.5	157.7	156.5	157.0	156.5	158.4	164.3	167.6	167.9	166.6	174.8
	栃木県	128.2	136.6	139.6	153.0	149.3	152.2	155.5	160.1	168.2	174.0	180.1	170.3	173.1	173.9	177.5	186.6	184.9	185.3	178.5	190.0
脳血管疾患	全国	103.4	104.7	102.3	105.3	101.7	100.8	100.9	97.2	97.7	98.2	96.5	94.1	91.1	89.4	87.4	88.2	87.1	86.1	83.5	85.2
	栃木県	132.1	133.4	126.1	132.3	125.2	125.1	120.2	120.9	120.8	122.8	125.1	114.3	112.4	115.1	113.9	115.7	110.3	110.1	105.8	106.9

図3 三大死因別死亡率(人口10万対)の年次推移(栃木県)

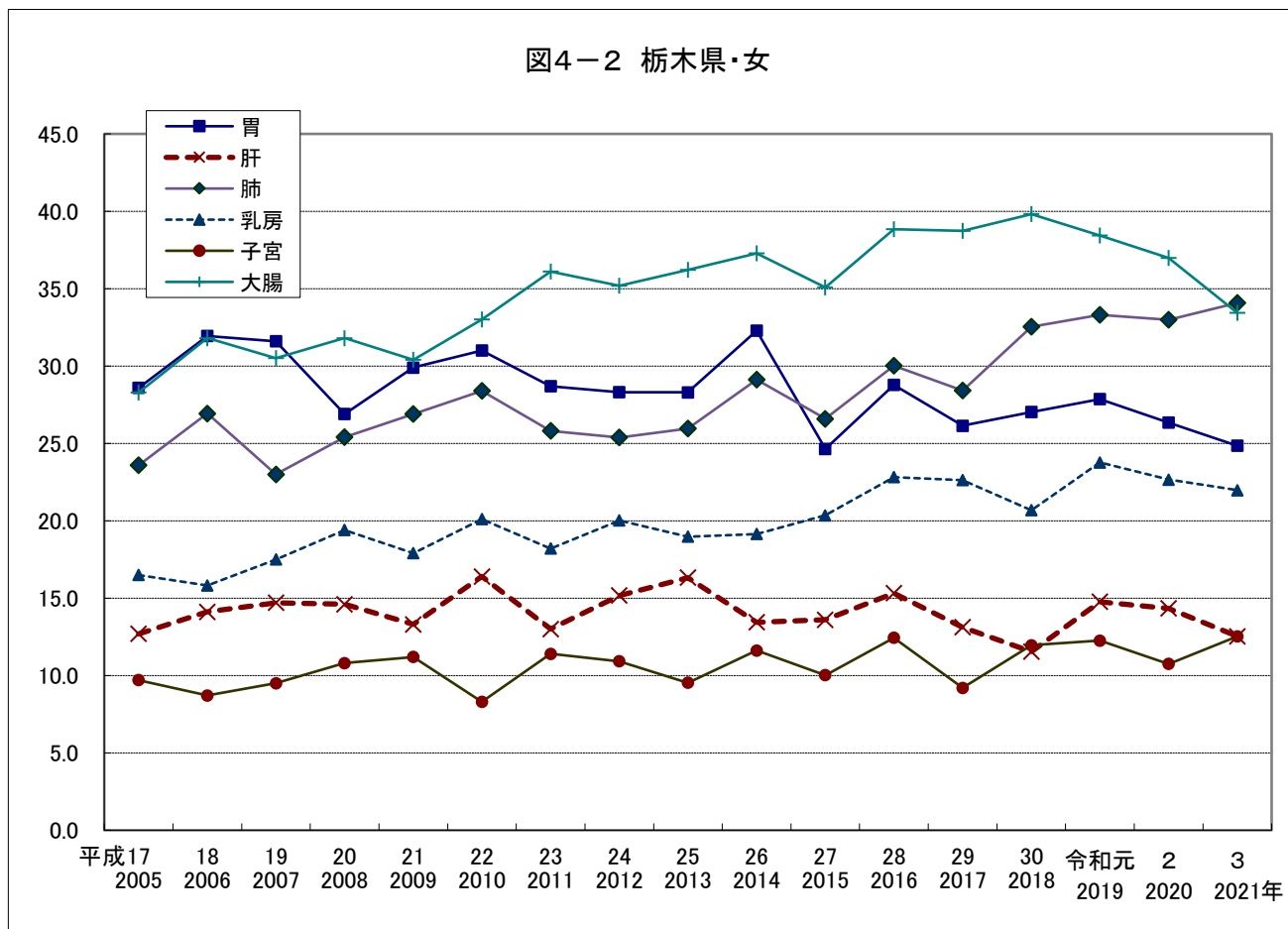
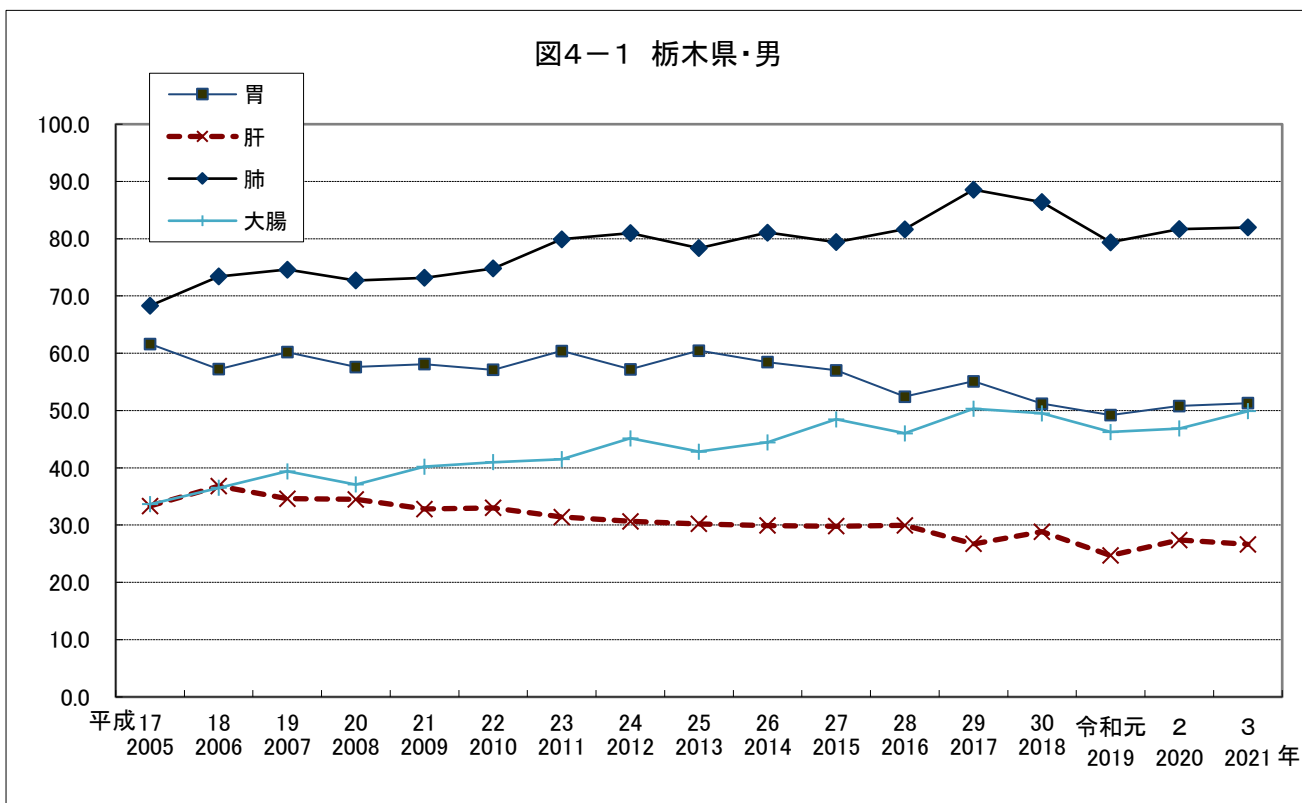


◆表11 悪性新生物<腫瘍>の主な部位別死亡数・死亡率(人口10万対)の年次推移(栃木県)

		性別	部位	S40	S50	S60	H7	H12	H17	H21	H22	H23	H24	H25	H26	H27	H28	H29	H30	R元	R2	R3
				1965	1975	1985	1995	2000	2005	2009	2010	2011	2012	2013	2014	2015	2016	2017	2018	2019	2020	2021
死亡数	男	胃	536	568	541	546	620	610	571	562	593	560	591	568	553	506	530	490	468	480	481	
		肝		59	171	316	323	330	322	325	308	300	295	291	289	289	257	276	235	259	250	
		肺	69	157	288	472	577	676	720	737	785	793	765	788	770	788	852	827	755	772	769	
		大腸				285	304	333	395	404	409	442	418	432	470	444	484	474	440	443	468	
	女	胃	313	327	346	312	283	286	297	309	285	280	279	317	241	280	253	260	266	250	234	
		肝		56	64	110	147	127	132	163	129	150	162	132	133	149	127	111	141	136	118	
		肺	37	45	103	158	183	236	267	283	256	251	256	286	260	292	275	313	318	313	321	
		乳房	22	56	69	110	114	165	178	200	181	198	187	188	199	222	219	199	227	215	207	
子宮	100	107	71	66	110	97	111	83	113	108	94	114	98	121	89	115	117	102	118			
大腸				189	251	283	302	329	358	348	357	366	343	378	375	383	367	351	315			
死亡率	男	胃	72.8	68.1	58.7	55.9	62.9	61.6	58.1	57.1	60.4	57.2	60.6	58.4	57.0	52.6	55.4	51.2	49.2	50.9	51.3	
		肝		7.1	18.6	32.3	32.8	33.3	32.8	33.0	31.4	30.6	30.2	29.9	29.8	30.0	26.9	28.8	24.7	27.4	26.7	
		肺	9.4	18.8	31.2	48.3	58.5	68.3	73.2	74.8	79.9	81.0	78.4	81.1	79.4	81.9	89.0	86.4	79.4	81.8	82.0	
		大腸				29.2	30.8	33.6	40.2	41.0	41.6	45.1	42.8	44.4	48.5	46.2	50.6	49.5	46.3	46.9	49.9	
	女	胃	39.8	37.9	36.0	31.6	28.4	28.6	29.9	31.0	28.7	28.3	28.3	32.3	24.6	28.9	26.3	27.0	27.9	26.4	24.8	
		肝		6.5	6.7	11.1	14.7	12.7	13.3	16.4	13.0	15.2	16.4	13.4	13.6	15.4	13.2	11.5	14.8	14.4	12.5	
		肺	4.7	5.2	10.7	16.0	18.3	23.6	26.9	28.4	25.8	25.4	26.0	29.1	26.6	30.2	28.6	32.5	33.3	33.0	34.1	
		乳房	2.8	6.5	7.2	11.1	11.4	16.5	17.9	20.1	18.2	20.0	19.0	19.1	20.3	22.9	22.8	20.7	23.8	22.7	22.0	
子宮	12.7	12.4	7.4	6.7	11.0	9.7	11.2	8.3	11.4	10.9	9.5	11.6	10.0	12.5	9.3	12.0	12.3	10.8	12.5			
大腸				19.1	25.2	28.3	30.4	33.0	36.1	35.2	36.2	37.3	35.1	39.0	39.0	39.8	38.4	37.0	33.4			

注: 大腸は「結腸と直腸S状結腸移行部及び直腸」を示す。

図4 悪性新生物<腫瘍>の主な部位別死亡率(人口10万対)の年次推移(栃木県)

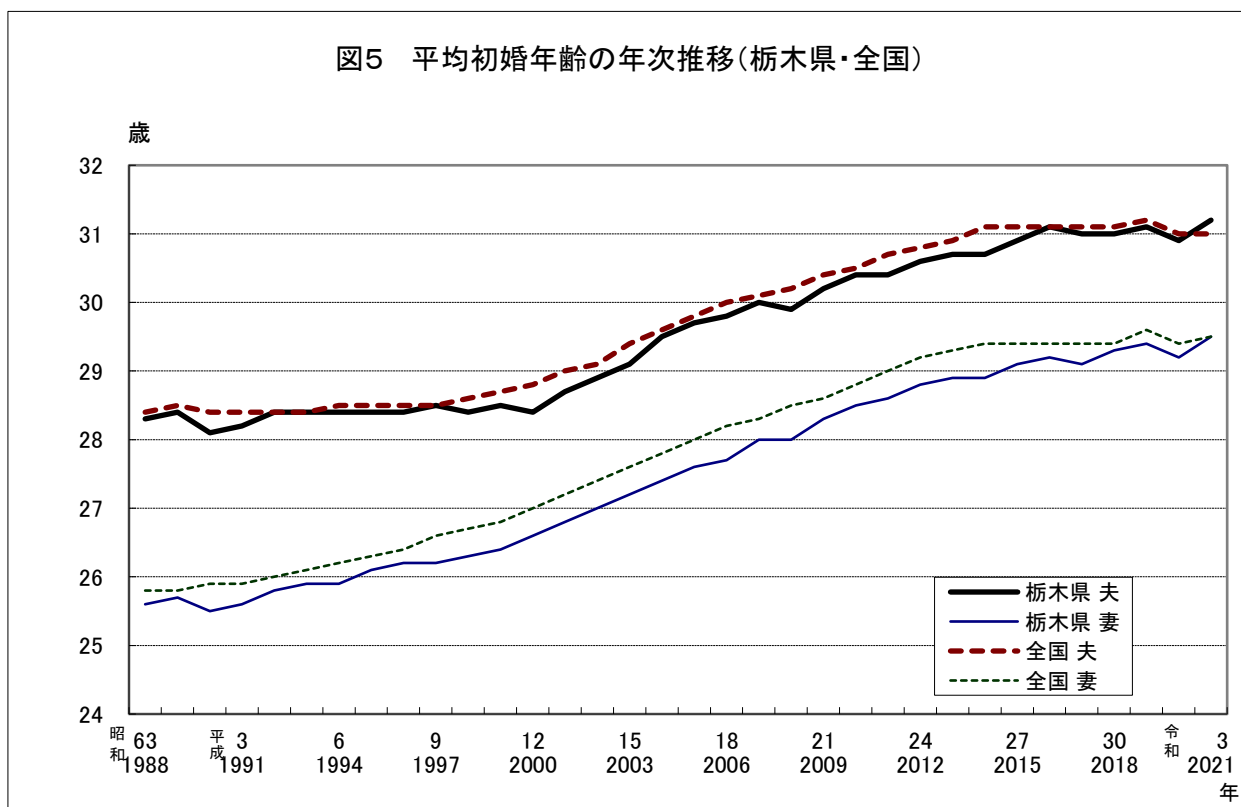


4 婚姻

◆表12 平均初婚年齢の年次推移(栃木県・全国)

	栃木県			全国		
	夫	妻	夫婦の年齢差(夫-妻)	夫	妻	夫婦の年齢差(夫-妻)
昭和63(1988)年	28.3	25.6	2.7	28.4	25.8	2.6
平成元(1989)年	28.4	25.7	2.7	28.5	25.8	2.7
2(1990)	28.1	25.5	2.6	28.4	25.9	2.5
3(1991)	28.2	25.6	2.6	28.4	25.9	2.5
4(1992)	28.4	25.8	2.6	28.4	26.0	2.4
5(1993)	28.4	25.9	2.5	28.4	26.1	2.3
6(1994)	28.4	25.9	2.5	28.5	26.2	2.3
7(1995)	28.4	26.1	2.3	28.5	26.3	2.2
8(1996)	28.4	26.2	2.2	28.5	26.4	2.1
9(1997)	28.5	26.2	2.3	28.5	26.6	1.9
10(1998)	28.4	26.3	2.1	28.6	26.7	1.9
11(1999)	28.5	26.4	2.1	28.7	26.8	1.9
12(2000)	28.4	26.6	1.8	28.8	27.0	1.8
13(2001)	28.7	26.8	1.9	29.0	27.2	1.8
14(2002)	28.9	27.0	1.9	29.1	27.4	1.8
15(2003)	29.1	27.2	1.9	29.4	27.6	1.8
16(2004)	29.5	27.4	2.1	29.6	27.8	1.8
17(2005)	29.7	27.6	2.1	29.8	28.0	1.8
18(2006)	29.8	27.7	2.1	30.0	28.2	1.8
19(2007)	30.0	28.0	2.0	30.1	28.3	1.8
20(2008)	29.9	28.0	1.9	30.2	28.5	1.7
21(2009)	30.2	28.3	1.9	30.4	28.6	1.8
22(2010)	30.4	28.5	1.9	30.5	28.8	1.7
23(2011)	30.4	28.6	1.8	30.7	29.0	1.7
24(2012)	30.6	28.8	1.8	30.8	29.2	1.6
25(2013)	30.7	28.9	1.8	30.9	29.3	1.6
26(2014)	30.7	28.9	1.8	31.1	29.4	1.7
27(2015)	30.9	29.1	1.8	31.1	29.4	1.7
28(2016)	31.1	29.2	1.8	31.1	29.4	1.7
29(2017)	31.0	29.1	1.9	31.1	29.4	1.7
30(2018)	31.0	29.3	1.7	31.1	29.4	1.7
令和元(2019)年	31.1	29.4	1.7	31.2	29.6	1.6
2(2020)	30.9	29.2	1.7	31.0	29.4	1.6
3(2021)	31.2	29.5	1.7	31.0	29.5	1.5

図5 平均初婚年齢の年次推移(栃木県・全国)



(参考) 分母に用いた人口 単位:千人

表 都道府県別人口(日本人人口)

	総数	男	女
全 国	122,780,487	59,686,643	63,093,844
北海道	5,147,000	2,429,000	2,717,000
青森	1,216,000	573,000	642,000
岩手	1,189,000	574,000	615,000
宮城	2,269,000	1,107,000	1,162,000
秋田	941,000	444,000	497,000
山形	1,048,000	508,000	540,000
福島	1,799,000	888,000	911,000
茨城	2,785,000	1,389,000	1,396,000
栃木	1,880,000	938,000	942,000
群馬	1,866,000	922,000	944,000
埼玉	7,152,000	3,552,000	3,599,000
千葉	6,114,000	3,033,000	3,081,000
東京都	13,459,000	6,606,000	6,853,000
神奈川県	9,007,000	4,471,000	4,536,000
新潟	2,161,000	1,051,000	1,110,000
富山	1,008,000	490,000	518,000
石川	1,111,000	538,000	572,000
福井	746,000	364,000	381,000
山梨	789,000	388,000	402,000
長野	1,999,000	978,000	1,021,000
岐阜	1,907,000	926,000	981,000
静岡県	3,515,000	1,733,000	1,782,000
愛知県	7,261,000	3,619,000	3,642,000
三重	1,705,000	831,000	873,000
滋賀	1,377,000	678,000	699,000
京都	2,505,000	1,195,000	1,310,000
大阪	8,565,000	4,097,000	4,468,000
兵庫県	5,324,000	2,529,000	2,795,000
奈良	1,302,000	613,000	689,000
和歌山	907,000	428,000	479,000
鳥取	544,000	261,000	283,000
島根	655,000	317,000	338,000
岡山	1,847,000	888,000	959,000
広島	2,729,000	1,322,000	1,407,000
山口	1,312,000	623,000	689,000
徳島	706,000	338,000	368,000
香川	930,000	449,000	481,000
愛媛	1,309,000	621,000	688,000
高知	680,000	321,000	359,000
福岡	5,045,000	2,384,000	2,661,000
佐賀	800,000	379,000	420,000
長崎	1,288,000	606,000	682,000
熊本	1,712,000	811,000	901,000
大分	1,102,000	523,000	579,000
宮崎	1,054,000	498,000	556,000
鹿児島	1,565,000	739,000	826,000
沖縄	1,449,000	712,000	737,000

資料:人口推計(令和3(2021)年10月1日現在)
(総務省統計局)