

令和4(2022)年

栃木県人口動態統計(確定数)の概況

I 調査の概要	1
II 結果の概要	2
III 統計表	
1 概要	
表1 人口動態総覧(栃木県)	3
表2 人口動態総覧(全国)	3
表3 人口動態総覧の年次推移(実数・栃木県)	4
表4 人口動態総覧の年次推移(率・栃木県)	5
図1 人口動態の年次推移(率、栃木県・全国)	6~7
図1-1 出生・死亡(人口千対)	
図1-2 乳児死亡・新生児死亡(出生千対)	
図1-3 死産(出産千対)	
図1-4 婚姻・離婚(人口千対)	
2 出生	
表5 母の年齢別に見た出生数(栃木県)	8
表6 合計特殊出生率の年次推移(都道府県別)	8
表7 年齢(5歳階級)・出生順位別にみた合計特殊出生率(栃木県・全国)	9
図2 合計特殊出生率の年次推移	10
図2-1 栃木県・全国	
図2-2 出生順位別(栃木県)	
3 死亡	
表8 死因簡単分類別死亡数・死亡率(人口10万対)(栃木県・全国)	11~12
表9 死因順位別死亡数・死亡率(人口10万対)、性別(栃木県・全国)	13
表10 死因順位別死亡数・死亡率(人口10万対)の前年比較(栃木県・全国)	14
図3 主な死因別死亡数の割合(栃木県)	14
図3-1 栃木県・総数	
図3-2 栃木県・男女別割合	
表11 三大死因別死亡率(人口10万対)の年次推移(栃木県・全国)	15
図4 三大死因別死亡率(人口10万対)の年次推移(栃木県)	15
表12 悪性新生物<腫瘍>の主な部位別死亡数・死亡率(人口10万対)の年次推移(栃木県)	15
図5 悪性新生物<腫瘍>の主な部位別死亡率(人口10万対)の年次推移	16
図5-1 栃木県・男	
図5-2 栃木県・女	
4 婚姻	
表13 平均初婚年齢の年次推移(栃木県・全国)	17
図6 平均初婚年齢の年次推移(栃木県・全国)	17
5 市町村別概要	
表14 人口動態総覧(保健所・市町村別)	18
(参考) 分母に用いた人口	
表1 都道府県別人口(日本人人口)	19
表2 市町村別人口(総人口)	19

I 調査の概要

人口動態統計は、出生・死亡・婚姻・離婚及び死産の「人口動態事象」について、その実態を明らかにするために、各届出書によって作成された人口動態調査票を取りまとめたものです。

届出書は、出生・死亡・婚姻及び離婚については「戸籍法」により、死産については「死産の届出に関する規程」によって、市区町村に届けられます。

調査票は、市区町村で作成され、保健所・都道府県を經由して厚生労働省に提出されます。厚生労働省では、これらの調査票を集計して人口動態統計を作成しています。

印刷公表している人口動態統計の資料は次のとおりです。

<p>【人口動態統計速報】 数 値：調査票を作成した数 集計客体：日本における日本人及び外国人、並びに外国における日本人（前年以前発生のものを含む） 公 表：毎月（調査月の約2か月後）</p>	<p>【人口動態統計月報】 数 値：概数 集計客体：日本における日本人（前年以前発生ものを除く） 公 表：毎月（調査月の約5か月後）</p> <p style="border: 1px dashed black; padding: 5px; text-align: center;">※：毎年（年間合計） （調査年の翌年6月）</p>	<p>【人口動態統計年報】 数 値：確定数（概数に修正を加えたもの） 集計客体：日本における日本人（日本における外国人、外国における日本人及び前年以前発生ものは別掲） 公 表：毎年（調査年の翌年9月）</p>
---	--	---

※本概況は、中央の破線の部分である。

<p>【用語の説明】 自然増減：出生数から死亡数を減じたもの 乳児死亡：生後1年未満の死亡 新生児死亡：生後4週未満の死亡 早期新生児死亡：生後1週未満の死亡 死 産：妊娠満12週以後の死児の出産 周産期死亡：妊娠満22週以後の死産に早期新生児死亡を加えたもの 合計特殊出生率：その年次の15歳から49歳までの女性の年齢別出生率を合（期間合計特殊出生率）計したもので、1人の女性が仮にその年次の年齢別出生率で一生涯の間に生むとしたときの子ども数に相当する。</p>

<p>【表章記号】 ・計数のない場合→－ ・統計項目のありえない場合→・ ・数値が微小の場合（0.05未満）→0.0 なお、掲載の数値は端数処理の関係により、内訳の合計が「総数」に合わない場合がある。</p>

<p>【人口動態統計に用いた比率の解説】</p>	
<p>出生率（死亡率）</p>	$= \frac{\text{年間出生数（死亡数）}}{\text{10月1日現在人口}} \times 1,000$
<p>婚姻率（離婚率）</p>	$= \frac{\text{年間婚姻数（離婚数）}}{\text{10月1日現在人口}} \times 1,000$
<p>死 産 率</p>	$= \frac{\text{年間死産数}}{\text{年間出産数（出生数＋死産数）}} \times 1,000$
<p>乳児死亡率 （新生児・早期新生児）</p>	$= \frac{\text{年間乳児（新生児・早期新生児）死亡数}}{\text{年間出生数}} \times 1,000$
<p>周産期死亡率</p>	$= \frac{\text{年間周産期死亡数}}{\text{年間出産数（出生数＋年間妊娠満22週以後の死産数）}} \times 1,000$
<p>死因別死亡率</p>	$= \frac{\text{年間死因別死亡数}}{\text{10月1日現在人口}} \times 100,000$

II 結果の概要

1 出生数は減少

出生数は10,518人で、前年(11,475人)より957人減少し、出生率(人口千対)は5.6で、前年(6.1)を0.5下回った。

なお、合計特殊出生率は1.24(全国1.26)で、前年(1.31)を0.07下回った。

2 死亡数は増加

・死亡数は24,992人で、前年(22,712人)より2,280人増加し、死亡率(人口千対)は13.4で、前年(12.1)を1.3上回った。

・死亡数を三大死因別にみると、悪性新生物は6,054人で前年(5,811人)より243人増加し、心疾患は3,810人で前年(3,572人)より238人増加し、脳血管疾患は2,087人で前年(2,010人)より77人増加した。

・死因順位は、第1位 悪性新生物(人口10万対324.6)、第2位 心疾患(人口10万対204.3)、第3位 老衰(人口10万対157.2)、第4位 脳血管疾患(人口10万対111.9)となった。

全 国 (1位) 悪性新生物 (2位) 心疾患 (3位) 老衰 (4位) 脳血管疾患
--

・死因順位を性別にみると、男は、第1位は悪性新生物(人口10万対381.7)、第2位は心疾患、第3位は脳血管疾患となり、女は、第1位は悪性新生物(人口10万対268.1)、第2位は老衰、第3位は心疾患となった。

3 自然増減数は減少幅が拡大

自然増減数は▲14,474人で、前年(▲11,237人)より3,237人減少幅が拡大し、自然増減率(人口千対)も▲7.8で、前年(▲6.0)より減少幅が拡大した。

4 乳児死亡数は減少

乳児死亡数は14人で、前年(23人)より9人減少し、乳児死亡率(出生千対)は1.3で、前年(2.0)を0.7下回った。

5 新生児死亡数は減少

新生児死亡数は6人で、前年(12人)より6人減少し、新生児死亡率(出生千対)は0.6で、前年(1.0)を0.4下回った。

6 死産数は減少

死産数は212胎で、前年(253胎)より41胎減少し、死産率(出産(出生+死産)千対)は19.8で、前年(21.6)を1.8下回った。

7 周産期死亡数は減少

周産期死亡数は32人(胎)で、前年(45人(胎))より13人(胎)減少し、周産期死亡率(出産(出生+妊娠満22週以後の死産)千対)は3.0で、前年(3.9)を0.9下回った。

8 婚姻件数は増加

婚姻件数は7,154組で、前年(7,127組)より27組増加し、婚姻率(人口千対)は3.8で、前年(3.8)と同率となった。

9 離婚件数は減少

離婚件数は2,658組で、前年(2,799組)より141組減少し、離婚率(人口千対)は1.43で、前年(1.49)を0.06下回った。

Ⅲ 統計表

1 概要

◆表1 人口動態総覧(栃木県)

	実数			率					平均発生間隔
	令和4年 2022 (A)	令和3年 2021 (B)	増減 (A-B)	令和4年 2022 (C)	全国順位	令和3年 2021 (D)	全国順位	増減 (C-D)	令和4年 2022
出生	10,518	11,475	▲ 957	5.6	39	6.1	32	▲ 0.5	49分 58秒
死亡	24,992	22,712	2,280	13.4	32	12.1	32	1.3	21分 2秒
自然増減	▲ 14,474	▲ 11,237	▲ 3,237	▲ 7.8	23	▲ 6.0	18	▲ 1.8	—
乳児死亡	14	23	▲ 9	1.3	36	2.0	14	▲ 0.7	625時間 42分 51秒
新生児死亡	6	12	▲ 6	0.6	35	1.0	10	▲ 0.4	1460時間 00分 00秒
死産	212	253	▲ 41	19.8	18	21.6	8	▲ 1.8	41時間 19分 15秒
周産期死亡	32	45	▲ 13	3.0	33	3.9	11	▲ 0.9	273時間 45分 00秒
婚姻	7,154	7,127	27	3.8	14	3.8	18	0.0	1時間 13分 28秒
離婚	2,658	2,799	▲ 141	1.43	24	1.49	18	▲ 0.06	3時間 17分 45秒

注: 率算出に用いた人口 人口推計(令和4(2022)年10月1日現在)(総務省統計局) 日本人人口(栃木県) 1,865,000人

	令和4年 2022 (A)	全国順位	令和3年 2021 (B)	全国順位	増減 (A-B)
合計特殊出生率	1.24	36	1.31	34	▲ 0.07

◆表2 人口動態総覧(全国)

	実数			率			平均発生間隔
	令和4年 2022 (A)	令和3年 2021 (B)	増減 (A-B)	令和4年 2022 (C)	令和3年 2021 (D)	増減 (C-D)	令和4年 2022
出生	770,759	811,622	▲ 40,863	6.3	6.6	▲ 0.3	41秒
死亡	1,569,050	1,439,856	129,194	12.9	11.7	1.2	20秒
自然増減	▲ 798,291	▲ 628,234	▲ 170,057	▲ 6.5	▲ 5.1	▲ 1.4	—
乳児死亡	1,356	1,399	▲ 43	1.8	1.7	0.1	6時間 27分 37秒
新生児死亡	609	658	▲ 49	0.8	0.8	0.0	14時間 23分 3秒
死産	15,179	16,277	▲ 1,098	19.3	19.7	▲ 0.4	34分 38秒
周産期死亡	2,527	2,741	▲ 214	3.3	3.4	▲ 0.1	3時間 28分 00秒
婚姻	504,930	501,138	3,792	4.1	4.1	0.0	1分 2秒
離婚	179,099	184,384	▲ 5,285	1.47	1.50	▲ 0.03	2分 56秒

注: 率算出に用いた人口 人口推計(令和4(2022)年10月1日現在)(総務省統計局) 日本人人口(全国) 122,030,523人

	令和4年 2022 (A)	令和3年 2021 (B)	増減 (A-B)
合計特殊出生率	1.26	1.30	▲ 0.04

◆表3 人口動態総覧の年次推移(実数・栃木県)

年次	出生数 (A)	死亡数 (B)	自然増減 (A-B)	(死亡数再掲)		死産数			周産期 死亡数	婚姻件数	離婚件数
				乳児 死亡数	新生児 死亡数	総数	自然死産	人工死産			
昭和 22 (1947) 年	54,870	21,329	33,541	3,797	...	2,373	18,610	1,154
23 (1948)	53,677	17,448	36,229	2,715	...	2,766	18,301	1,163
24 (1949)	53,273	17,805	35,468	2,921	...	3,234	16,190	1,224
25 (1950)	46,804	18,432	28,372	2,631	...	3,697	2,062	1,635	...	13,520	1,310
26 (1951)	42,753	16,655	26,098	2,323	1,120	3,807	11,569	1,231
27 (1952)	39,322	15,091	24,231	1,926	984	3,590	12,526	1,237
28 (1953)	36,602	15,215	21,387	1,818	941	3,396	12,598	1,166
29 (1954)	34,401	13,945	20,456	1,652	902	3,236	10,826	1,070
30 (1955)	33,428	13,067	20,361	1,343	765	3,064	1,533	1,531	...	11,186	1,039
31 (1956)	30,996	13,097	17,899	1,246	683	2,811	11,449	958
32 (1957)	28,326	14,218	14,108	1,302	706	2,721	11,183	880
33 (1958)	28,959	12,631	16,328	1,082	641	2,851	11,654	941
34 (1959)	27,545	12,438	15,107	963	534	2,650	11,602	859
35 (1960)	26,066	12,505	13,561	863	482	2,522	1,381	1,141	...	11,963	822
36 (1961)	24,833	12,565	12,268	826	506	2,464	1,345	1,119	...	11,994	827
37 (1962)	24,235	12,921	11,314	799	478	2,382	11,799	777
38 (1963)	24,696	11,806	12,890	617	372	2,212	11,921	769
39 (1964)	24,387	12,011	12,376	618	367	2,079	12,691	826
40 (1965)	25,739	12,405	13,334	588	353	2,182	1,322	860	637	12,303	917
41 (1966)	18,646	11,756	6,890	431	258	1,961	1,149	812	645	11,717	910
42 (1967)	27,409	11,698	15,711	475	329	2,011	1,302	709	813	12,107	920
43 (1968)	25,560	11,986	13,574	496	327	1,797	1,170	627	727	12,405	1,064
44 (1969)	26,337	11,994	14,343	436	297	1,721	1,113	608	643	12,974	1,098
45 (1970)	27,535	12,672	14,863	430	264	1,705	1,136	569	658	14,332	1,145
46 (1971)	29,318	12,275	17,043	428	289	1,770	1,141	629	692	15,218	1,248
47 (1972)	30,549	11,964	18,585	442	298	1,705	1,125	580	692	15,824	1,354
48 (1973)	31,785	12,403	19,382	380	251	1,552	1,083	469	601	16,091	1,447
49 (1974)	31,218	12,245	18,973	397	283	1,500	1,092	408	638	14,190	1,383
50 (1975)	29,673	12,112	17,561	333	239	1,461	1,073	388	562	14,156	1,524
51 (1976)	29,304	11,799	17,505	286	193	1,451	1,021	430	486	13,194	1,613
52 (1977)	28,337	11,607	16,730	288	206	1,328	890	438	467	12,638	1,780
53 (1978)	27,314	11,977	15,337	251	168	1,221	865	356	388	12,326	1,665
54 (1979)	27,033	11,362	15,671	242	168	1,197	811	386	357	12,172	1,816
55 (1980)	25,928	12,109	13,819	227	150	1,120	786	334	341	11,949	1,914
56 (1981)	25,178	12,155	13,023	218	137	1,156	757	399	298	12,246	2,019
57 (1982)	24,865	12,002	12,863	185	136	1,207	739	468	281	12,043	2,076
58 (1983)	24,667	12,221	12,446	162	97	1,123	728	395	269	11,698	2,397
59 (1984)	24,248	12,073	12,175	147	90	1,141	670	471	231	11,556	2,424
60 (1985)	23,842	12,349	11,493	130	82	996	558	438	196	11,371	2,127
61 (1986)	22,662	12,369	10,293	123	70	1,023	477	546	176	10,934	2,206
62 (1987)	22,693	11,985	10,708	114	70	1,024	484	540	149	10,671	1,990
63 (1988)	21,530	12,888	8,642	130	72	1,015	486	529	173	10,652	2,046
平成 元 (1989) 年	20,289	12,678	7,611	87	48	883	405	478	114	10,694	2,344
2 (1990)	19,995	13,608	6,387	112	64	895	430	465	137	10,970	2,179
3 (1991)	19,933	13,579	6,354	87	53	788	372	416	114	11,284	2,340
4 (1992)	19,441	14,149	5,292	120	64	826	378	448	126	11,588	2,540
5 (1993)	18,960	14,595	4,365	105	67	763	351	412	125	11,925	2,717
6 (1994)	19,735	14,336	5,399	90	52	729	341	388	112	11,628	2,778
7 (1995)	18,662	14,672	3,990	96	54	657	305	352	167	11,844	2,835
8 (1996)	19,112	14,553	4,559	86	50	694	329	365	161	12,026	2,975
9 (1997)	18,642	15,036	3,606	70	38	681	290	391	118	11,615	3,196
10 (1998)	18,836	15,257	3,579	73	43	714	340	374	159	12,017	3,571
11 (1999)	18,485	15,851	2,634	83	44	649	254	395	114	11,815	3,662
12 (2000)	18,976	15,613	3,363	74	39	626	280	346	125	12,607	3,902
13 (2001)	18,911	15,692	3,219	62	29	624	263	361	99	12,695	4,230
14 (2002)	18,376	16,049	2,327	60	39	644	224	420	95	11,876	4,407
15 (2003)	18,122	16,905	1,217	64	40	599	245	354	119	11,647	4,324
16 (2004)	17,816	16,779	1,037	64	41	556	224	332	109	11,340	4,264
17 (2005)	17,363	18,091	△ 728	58	31	485	195	290	76	11,471	4,045
18 (2006)	17,647	17,947	△ 300	56	28	502	216	286	85	11,331	4,083
19 (2007)	17,233	18,184	△ 951	50	22	462	206	256	68	11,108	4,041
20 (2008)	17,240	18,437	△ 1,197	60	24	464	208	256	74	11,198	3,963
21 (2009)	17,004	18,777	△ 1,773	43	26	399	182	217	70	10,688	3,888
22 (2010)	16,473	19,712	△ 3,239	34	15	398	169	229	63	10,616	3,898
23 (2011)	15,913	20,469	△ 4,556	38	16	393	187	206	70	10,069	3,654
24 (2012)	15,973	20,784	△ 4,811	38	16	382	170	212	65	10,225	3,688
25 (2013)	15,588	20,591	△ 5,003	29	16	344	150	194	58	10,152	3,626
26 (2014)	15,442	20,755	△ 5,313	56	28	356	154	202	67	9,770	3,322
27 (2015)	15,306	20,519	△ 5,213	23	15	326	138	188	51	9,452	3,388
28 (2016)	14,621	21,436	△ 6,815	26	12	321	147	174	46	9,321	3,429
29 (2017)	14,029	21,829	△ 7,800	26	12	329	148	181	41	8,787	3,215
30 (2018)	13,495	21,885	△ 8,390	35	15	286	146	140	54	8,182	3,092
令和 元 (2019) 年	12,608	22,138	△ 9,530	34	15	283	132	151	48	8,572	3,181
2 (2020)	11,808	21,702	△ 9,894	25	13	262	124	138	44	7,396	3,037
3 (2021)	11,475	22,712	△ 11,237	23	12	253	130	123	45	7,127	2,799
4 (2022)	10,518	24,992	△ 14,474	14	6	212	96	116	32	7,154	2,658

注)周産期死亡数は、平成6(1994)年までは妊娠満28週以後の死産に早期新生児死亡を加えたものであるが、平成7(1995)年からは妊娠満22週以後の死産に早期新生児を加えたものである。

◆表4 人口動態総覧の年次推移(率・栃木県)

年次	出生率 (人口千対)	死亡率 (人口千対)	乳児死亡率 (出生千対)	新生児死亡率 (出生千対)	死産率(出産千対)			周産期死亡率 (出産千対)	婚姻率 (人口千対)	離婚率 (人口千対)	合計特殊出生率
					総数	自然死産	人工死産				
昭和 22 (1947) 年	35.8	13.9	69.2	...	41.5	12.1	0.75	
23 (1948)	34.9	11.3	50.6	...	49.0	11.9	0.76	
24 (1949)	34.5	11.5	54.8	...	57.2	10.5	0.79	
25 (1950)	30.2	11.9	56.2	...	73.2	8.7	0.84	
26 (1951)	27.6	10.7	54.4	26.4	81.8	46.0	7.5	0.79	
27 (1952)	25.4	9.7	49.0	25.4	83.7	8.1	0.80	
28 (1953)	23.6	9.8	49.7	25.7	84.9	8.1	0.75	
29 (1954)	22.2	9.0	48.0	26.2	86.6	7.0	0.69	
30 (1955)	21.6	8.4	40.2	22.7	84.0	42.0	42.0	43.8	7.2	0.67	
31 (1956)	20.0	8.5	40.2	22.1	83.2	7.3	0.62	
32 (1957)	18.4	9.2	46.0	24.7	87.6	47.8	39.9	...	7.3	0.57	
33 (1958)	18.8	8.2	37.4	22.1	89.6	48.0	41.7	...	7.6	0.61	
34 (1959)	18.0	8.1	35.0	19.4	87.8	47.7	40.1	...	7.6	0.56	
35 (1960)	17.2	8.3	33.1	18.5	88.2	48.3	39.9	42.5	7.9	0.54	2.22
36 (1961)	16.4	8.2	33.3	20.4	90.3	49.3	41.0	43.8	7.9	0.55	
37 (1962)	16.0	8.5	33.0	19.7	89.5	50.5	39.0	43.0	7.8	0.51	
38 (1963)	16.3	7.8	25.0	15.1	82.2	47.0	35.2	35.9	7.9	0.51	
39 (1964)	16.1	7.9	25.3	15.0	82.0	49.3	32.7	36.6	8.4	0.54	
40 (1965)	16.9	8.2	22.8	13.7	78.1	47.3	30.8	32.4	8.1	0.60	2.27
41 (1966)	12.3	7.7	23.1	13.8	95.2	55.8	39.4	34.6	7.7	0.60	
42 (1967)	17.9	7.7	17.3	12.0	68.4	44.3	24.1	29.7	7.9	0.60	
43 (1968)	16.6	7.8	19.4	12.8	65.7	43.8	23.9	28.4	8.0	0.69	
44 (1969)	16.9	7.7	16.6	11.3	61.3	40.5	22.6	25.7	8.3	0.70	
45 (1970)	17.4	8.0	15.6	9.6	58.3	38.7	19.5	23.9	9.1	0.73	2.21
46 (1971)	18.3	7.7	14.6	9.9	56.8	37.4	20.9	24.1	9.5	0.78	
47 (1972)	18.8	7.4	14.5	9.8	52.9	34.9	18.0	22.7	9.7	0.83	
48 (1973)	19.3	7.5	12.0	7.9	46.6	32.5	14.1	18.9	9.8	0.88	
49 (1974)	18.6	7.3	12.7	9.1	45.8	33.1	12.5	20.4	8.6	0.83	
50 (1975)	17.5	7.1	11.2	8.1	46.9	34.5	12.5	18.9	8.3	0.90	2.06
51 (1976)	17.1	6.9	9.8	6.6	47.2	36.4	12.1	16.6	7.7	0.94	
52 (1977)	16.4	6.7	10.2	7.3	44.8	29.8	14.8	16.5	7.3	1.03	
53 (1978)	15.6	6.9	9.2	6.2	42.8	30.3	12.5	14.2	7.1	0.95	
54 (1979)	15.3	6.4	9.0	6.2	42.4	28.7	13.7	13.2	6.9	1.03	
55 (1980)	14.5	6.8	8.8	5.8	41.4	29.1	12.3	13.2	6.7	1.07	1.86
56 (1981)	14.0	6.7	8.7	5.4	43.9	28.7	15.2	11.8	6.8	1.12	
57 (1982)	13.7	6.6	7.4	5.5	46.3	28.3	18.0	11.3	6.6	1.14	
58 (1983)	13.5	6.7	6.6	3.9	43.5	28.2	15.3	10.9	6.4	1.31	1.94
59 (1984)	13.2	6.6	6.1	3.7	44.9	26.4	18.6	9.5	6.3	1.32	1.97
60 (1985)	12.7	6.6	5.5	3.4	40.1	22.5	17.6	8.2	6.0	1.13	1.90
61 (1986)	12.1	6.6	5.4	3.1	43.2	20.1	23.1	7.8	5.8	1.18	1.84
62 (1987)	12.0	6.3	5.0	3.1	43.2	20.4	22.8	6.6	5.6	1.05	1.86
63 (1988)	11.3	6.8	6.0	3.3	45.0	21.6	23.5	8.0	5.6	1.07	1.78
平成元 (1989) 年	10.6	6.6	4.3	2.4	41.7	19.1	22.6	5.6	5.6	1.14	1.69
2 (1990)	10.4	7.1	5.6	3.2	42.8	20.6	22.3	6.9	5.7	1.13	1.67
3 (1991)	10.3	7.0	4.4	2.7	38.0	18.0	20.1	5.7	5.8	1.21	1.66
4 (1992)	10.0	7.3	6.2	3.3	40.8	18.7	22.1	6.5	6.0	1.31	1.60
5 (1993)	9.7	7.5	5.5	3.5	38.7	17.8	20.9	6.6	6.1	1.39	1.53
6 (1994)	10.1	7.3	4.6	2.6	35.6	16.7	19.0	5.7	5.9	1.42	1.59
7 (1995)	9.5	7.5	5.1	2.9	34.0	15.8	18.2	8.9	6.0	1.44	1.52
8 (1996)	9.7	7.4	4.5	2.6	35.0	16.6	18.4	8.4	6.1	1.51	1.50
9 (1997)	9.4	7.6	3.8	2.0	35.2	15.0	20.2	6.3	5.9	1.61	1.44
10 (1998)	9.5	7.7	3.9	2.3	36.5	17.4	19.1	8.4	6.1	1.80	1.44
11 (1999)	9.3	8.0	4.5	2.4	33.9	13.3	20.6	6.1	5.9	1.84	1.41
12 (2000)	9.6	7.9	3.9	2.1	31.9	14.3	17.7	6.6	6.4	1.97	1.48
13 (2001)	9.5	7.9	3.3	1.5	31.9	13.5	18.5	5.2	6.4	2.13	1.43
14 (2002)	9.3	8.1	3.3	2.1	33.9	11.8	22.1	5.2	6.0	2.22	1.40
15 (2003)	9.1	8.5	3.5	2.2	32.0	13.1	18.9	6.5	5.9	2.18	1.38
16 (2004)	9.0	8.4	3.6	2.3	30.3	12.2	18.1	6.1	5.7	2.15	1.37
17 (2005)	8.7	9.1	3.3	1.8	27.2	10.9	16.2	4.4	5.8	2.03	1.40
18 (2006)	8.9	9.0	3.2	1.6	27.7	11.9	15.8	4.8	5.7	2.05	1.40
19 (2007)	8.7	9.2	2.9	1.3	26.1	11.6	14.5	3.9	5.6	2.04	1.39
20 (2008)	8.7	9.3	3.5	1.4	26.2	11.7	14.5	4.3	5.7	2.00	1.42
21 (2009)	8.6	9.5	2.5	1.5	22.9	10.5	12.5	4.1	5.4	1.97	1.43
22 (2010)	8.3	10.0	2.1	0.9	23.6	10.0	13.6	3.8	5.4	1.97	1.44
23 (2011)	8.1	10.4	2.4	1.0	24.1	11.5	12.6	4.4	5.1	1.85	1.38
24 (2012)	8.1	10.6	2.4	1.0	23.4	10.4	13.0	4.1	5.2	1.87	1.43
25 (2013)	7.9	10.5	1.9	1.0	21.6	9.4	12.2	3.7	5.2	1.85	1.43
26 (2014)	7.9	10.6	3.6	1.8	22.5	9.7	12.8	4.3	5.0	1.70	1.46
27 (2015)	7.9	10.5	1.5	1.0	20.9	8.8	12.0	3.3	4.9	1.74	1.49
28 (2016)	7.5	11.1	1.8	0.8	21.5	9.8	11.6	3.1	4.8	1.77	1.46
29 (2017)	7.3	11.3	1.9	0.9	22.9	10.3	12.6	2.9	4.6	1.67	1.45
30 (2018)	7.0	11.4	2.6	1.1	20.8	10.6	10.2	4.0	4.3	1.61	1.44
令和元 (2019) 年	6.6	11.6	2.7	1.2	22.0	10.2	11.7	3.8	4.5	1.67	1.39
2 (2020)	6.2	11.5	2.1	1.1	21.7	10.3	11.4	3.7	3.9	1.61	1.32
3 (2021)	6.1	12.1	2.0	1.0	21.6	11.1	10.5	3.9	3.8	1.49	1.31
4 (2022)	5.6	13.4	1.3	0.6	19.8	8.9	10.8	3.0	3.8	1.43	1.24

図1 人口動態の年次推移(率、栃木県・全国)

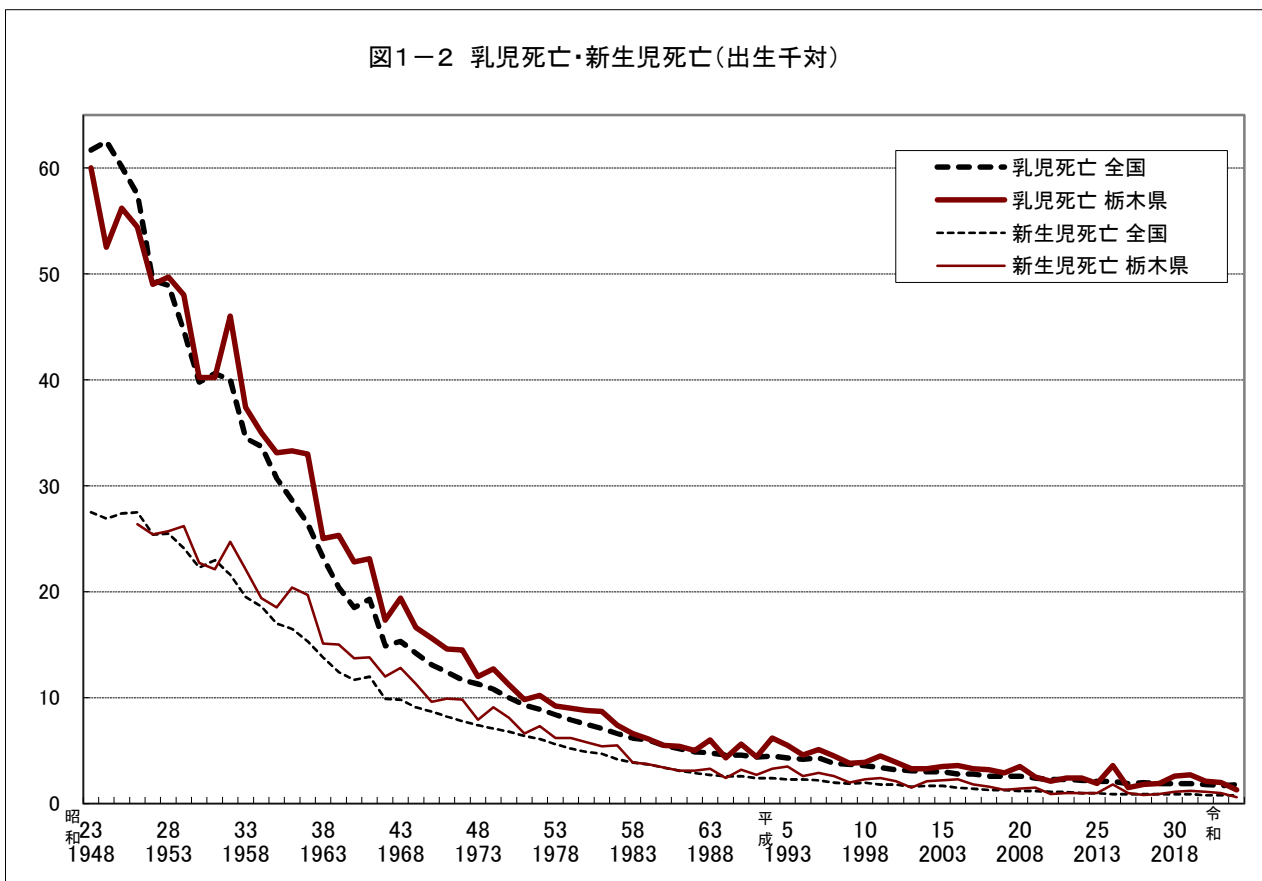
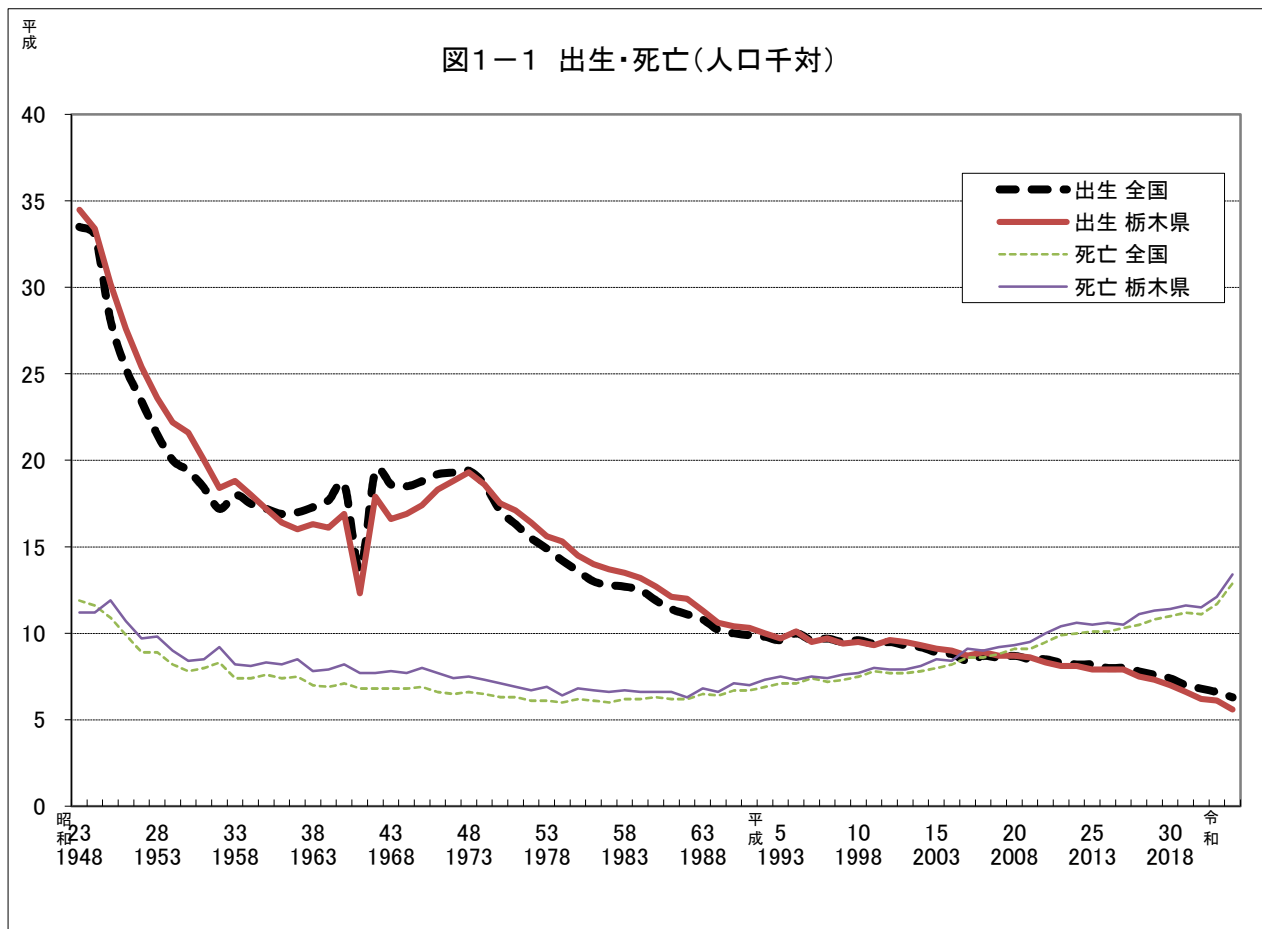


图1-3 死産(出産千対)

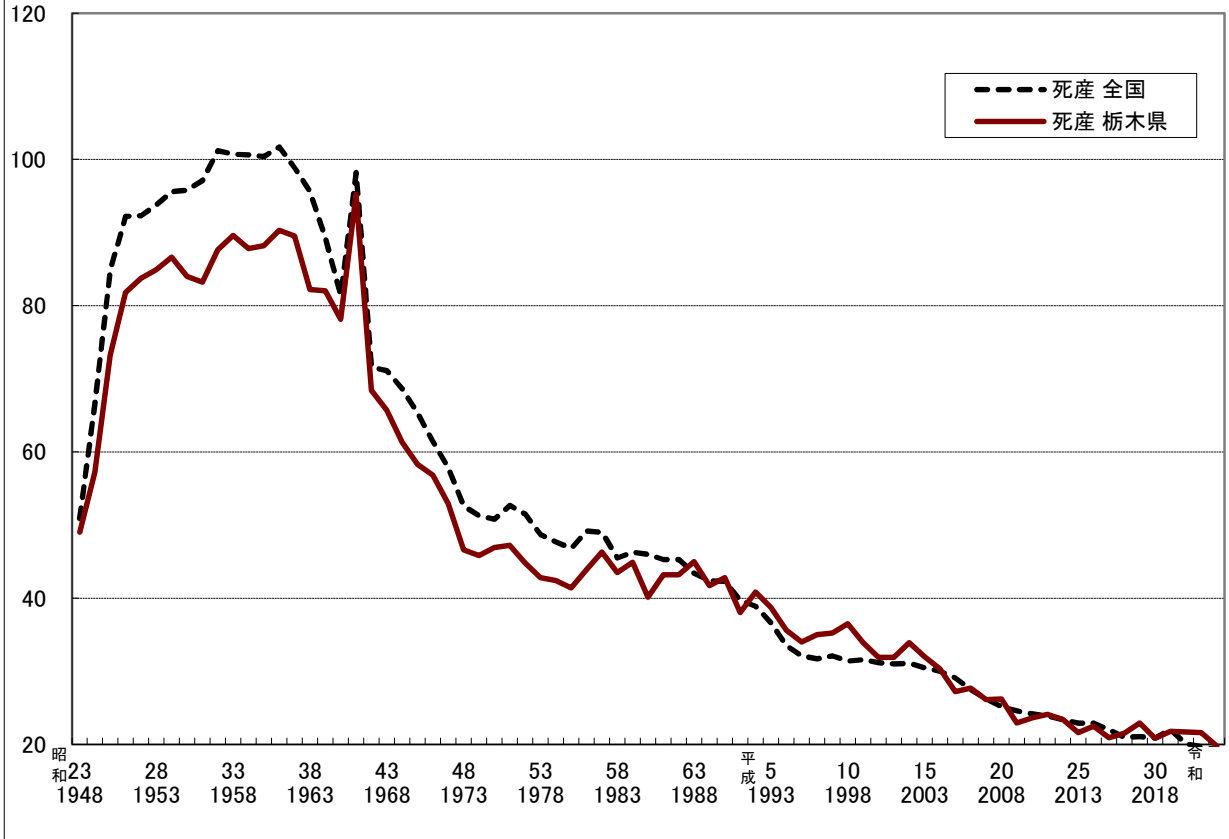
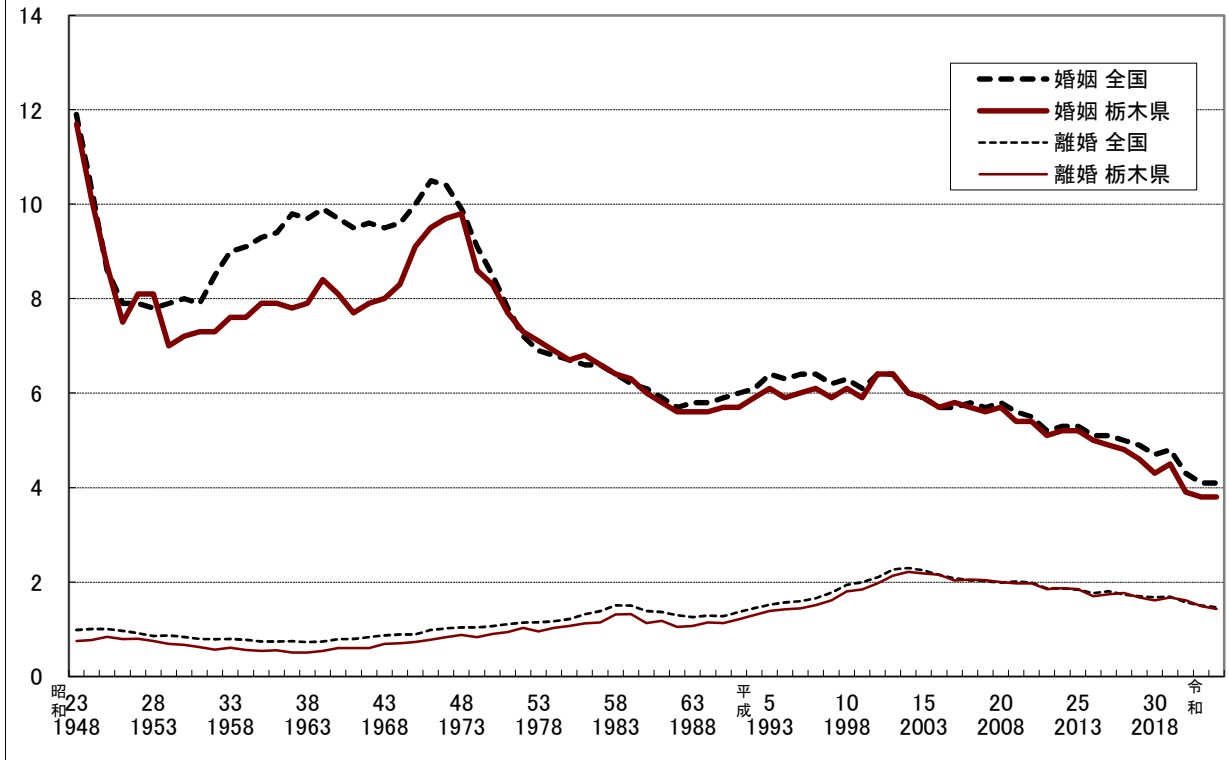


图1-4 婚姻・離婚(人口千対)



2 出生

◆表5 母の年齢別に見た出生数(栃木県)

母の年齢	出生数			対前年増減(栃木県)		対前年増減(全国)	
	令和2年 2020	令和3年 2021	令和4年 2022	3年-2年 2021-2020	4年-3年 2022-2021	3年-2年 2021-2020	4年-3年 2022-2021
総数	11,808	11,475	10,518	▲ 333	▲ 957	▲ 29,213	▲ 40,863
～19	120	100	71	▲ 20	▲ 29	▲ 1,406	▲ 984
20～24	1,095	925	803	▲ 170	▲ 122	▲ 6,855	▲ 7,046
25～29	3,089	3,066	2,895	▲ 23	▲ 171	▲ 7,371	▲ 7,928
30～34	4,313	4,118	3,708	▲ 195	▲ 410	▲ 10,997	▲ 12,922
35～39	2,595	2,647	2,434	52	▲ 213	▲ 3,144	▲ 9,850
40～44	580	609	586	29	▲ 23	618	▲ 2,179
45～	16	10	21	▲ 6	11	▲ 59	41
不詳	-	-	-	-	-	1	5

◆表6 合計特殊出生率の年次推移(都道府県別)

区分	12年 2000		17年 2005		22年 2010		27年 2015		2年 2020		3年 2021		4年 2022	
	率	順位	率	順位	率	順位	率	順位	率	順位	率	順位	率	順位
全国	1.36		1.26		1.39		1.45		1.33		1.30		1.26	
1 北海道	1.23	46	1.15	46	1.26	46	1.31	46	1.21	45	1.20	45	1.12	45
2 青森	1.47	23	1.29	35	1.38	37	1.43	37	1.33	34	1.31	34	1.24	36
3 岩手	1.56	12	1.41	14	1.46	25	1.49	30	1.32	37	1.30	36	1.21	39
4 宮城	1.39	37	1.24	39	1.30	43	1.36	43	1.20	46	1.15	46	1.09	46
5 秋田	1.45	28	1.34	28	1.31	41	1.35	44	1.24	44	1.22	40	1.18	40
6 山形	1.62	5	1.45	11	1.48	22	1.48	33	1.37	32	1.32	32	1.32	29
7 福島	1.65	3	1.49	4	1.52	17	1.58	15	1.39	29	1.36	28	1.27	32
8 茨城	1.47	23	1.32	32	1.44	28	1.48	33	1.34	33	1.30	36	1.27	32
9 栃木	1.48	21	1.40	15	1.44	28	1.49	30	1.32	36	1.31	34	1.24	36
10 群馬	1.51	16	1.39	17	1.46	25	1.49	30	1.39	31	1.35	31	1.32	29
11 埼玉	1.30	41	1.22	40	1.32	40	1.39	38	1.27	40	1.22	40	1.17	43
12 千葉	1.30	41	1.22	40	1.34	38	1.38	41	1.27	41	1.21	44	1.18	40
13 東京	1.07	47	1.00	47	1.12	47	1.24	47	1.12	47	1.08	47	1.04	47
14 神奈川	1.28	44	1.19	43	1.31	41	1.39	38	1.26	43	1.22	40	1.17	43
15 新潟	1.51	16	1.34	28	1.43	32	1.44	36	1.33	35	1.32	32	1.27	32
16 富山	1.45	28	1.37	22	1.42	33	1.51	27	1.44	21	1.42	21	1.46	12
17 石川	1.45	28	1.35	26	1.44	28	1.54	20	1.47	18	1.38	26	1.38	23
18 福井	1.60	8	1.50	2	1.61	6	1.63	9	1.56	8	1.57	7	1.50	9
19 山梨	1.51	16	1.38	20	1.46	25	1.51	27	1.48	12	1.43	18	1.40	17
20 長野	1.59	9	1.46	9	1.53	16	1.58	15	1.46	19	1.44	16	1.43	14
21 岐阜	1.47	23	1.37	22	1.48	22	1.56	18	1.42	24	1.40	24	1.36	24
22 静岡	1.47	23	1.39	17	1.54	13	1.54	20	1.39	30	1.36	28	1.33	27
23 愛知	1.44	35	1.34	28	1.52	17	1.57	17	1.44	20	1.41	23	1.35	26
24 三重	1.48	21	1.36	25	1.51	19	1.56	18	1.42	25	1.43	18	1.40	17
25 滋賀	1.53	14	1.39	17	1.54	13	1.61	11	1.50	11	1.46	13	1.43	14
26 京都	1.28	44	1.18	45	1.28	45	1.35	44	1.26	42	1.22	40	1.18	40
27 大阪	1.31	40	1.21	42	1.33	39	1.39	38	1.31	38	1.27	39	1.22	38
28 兵庫	1.38	38	1.25	38	1.41	36	1.48	33	1.39	28	1.36	28	1.31	31
29 奈良	1.30	41	1.19	43	1.29	44	1.38	41	1.28	39	1.30	36	1.25	35
30 和歌山	1.45	28	1.32	32	1.47	24	1.54	20	1.43	22	1.43	18	1.39	20
31 鳥取	1.62	5	1.47	8	1.54	13	1.65	7	1.52	10	1.51	10	1.60	3
32 島根	1.65	3	1.50	2	1.68	2	1.78	2	1.60	6	1.62	4	1.57	4
33 岡山	1.51	16	1.37	22	1.50	20	1.54	20	1.48	15	1.45	14	1.39	20
34 広島	1.41	36	1.34	28	1.55	12	1.60	12	1.48	16	1.42	21	1.40	17
35 山口	1.47	23	1.38	20	1.56	10	1.60	12	1.48	13	1.49	12	1.47	11
36 徳島	1.45	28	1.26	36	1.42	33	1.53	24	1.48	14	1.44	16	1.42	16
37 香川	1.53	14	1.43	13	1.57	9	1.63	9	1.47	17	1.51	10	1.45	13
38 愛媛	1.45	28	1.35	26	1.50	20	1.53	24	1.40	27	1.40	24	1.39	20
39 高知	1.45	28	1.32	32	1.42	33	1.51	27	1.43	23	1.45	14	1.36	24
40 福岡	1.36	39	1.26	36	1.44	28	1.52	26	1.41	26	1.37	27	1.33	27
41 佐賀	1.67	2	1.48	6	1.61	6	1.64	8	1.59	7	1.56	8	1.53	7
42 長崎	1.57	11	1.45	11	1.61	6	1.67	6	1.61	3	1.60	5	1.57	4
43 熊本	1.56	12	1.46	9	1.62	4	1.68	5	1.60	5	1.59	6	1.52	8
44 大分	1.51	16	1.40	15	1.56	10	1.59	14	1.55	9	1.54	9	1.49	10
45 宮崎	1.62	5	1.48	6	1.68	2	1.71	3	1.65	2	1.64	3	1.63	2
46 鹿児島	1.58	10	1.49	4	1.62	4	1.70	4	1.61	4	1.65	2	1.54	6
47 沖縄	1.82	1	1.72	1	1.87	1	1.96	1	1.83	1	1.80	1	1.70	1

注) 合計特殊出生率＝【母の年齢別出生数／年齢別女性人口】15歳から49歳までの合計(5歳階級での算出は5倍する。)
15歳から49歳までの女性の年齢別出生率を合計したもので、1人の女性が仮にその年次の年齢別出生率で一生の間に生むとしたときの子ども数に相当する。

◆表7 年齢(5歳階級)・出生順位別にみた合計特殊出生率(栃木県・国)

(1)年齢(5歳階級)別

年齢	12年 2000		17年 2005		22年 2010		27年 2015		令和2年 2020		令和3年 2021		令和4年 2022	
	栃木県	国	栃木県	国	栃木県	国	栃木県	国	栃木県	国	栃木県	国	栃木県	国
(合計特殊出生率)	1.48	1.36	1.40	1.26	1.44	1.39	1.49	1.45	1.32	1.33	1.31	1.30	1.24	1.26
15～19歳	0.0278	0.0269	0.0283	0.0253	0.0207	0.0232	0.0208	0.0206	0.0141	0.0123	0.0116	0.0100	0.0085	0.0085
20～24歳	0.2561	0.1965	0.2360	0.1823	0.2189	0.1781	0.1870	0.1475	0.1438	0.1148	0.1217	0.1035	0.1057	0.0921
25～29歳	0.5479	0.4967	0.4800	0.4228	0.4728	0.4356	0.4643	0.4215	0.3986	0.3744	0.4034	0.3615	0.3912	0.3483
30～34歳	0.4781	0.4620	0.4448	0.4285	0.4737	0.4789	0.4987	0.5173	0.4724	0.4877	0.4680	0.4820	0.4414	0.4706
35～39歳	0.1566	0.1572	0.1828	0.1761	0.2202	0.2318	0.2657	0.2864	0.2443	0.2777	0.2545	0.2799	0.2386	0.2722
40～44歳	0.0159	0.0194	0.0262	0.0242	0.0336	0.0387	0.0511	0.0557	0.0473	0.0610	0.0516	0.0641	0.0514	0.0629
45～49歳	0.0005	0.0005	0.0007	0.0008	0.0004	0.0010	0.0014	0.0015	0.0011	0.0018	0.0007	0.0018	0.0015	0.0019

注:年齢階級別の数値は各歳の年齢別出生率を合計したものであり、算出に用いた出生数の15歳及び49歳にはそれぞれ14歳以下、50歳以上を含んでいる。

(2)出生順位別

出生順位	12年 2000		17年 2005		22年 2010		27年 2015		令和2年 2020		令和3年 2021		令和4年 2022	
	栃木県	国	栃木県	国	栃木県	国	栃木県	国	栃木県	国	栃木県	国	栃木県	国
総数 (合計特殊出生率)	1.48	1.36	1.40	1.26	1.44	1.39	1.49	1.45	1.32	1.33	1.31	1.30	1.24	1.26
第1子	0.7255	0.6617	0.6879	0.6240	0.7057	0.6835	0.7209	0.7090	0.6164	0.6345	0.6025	0.6094	0.5817	0.5894
第2子	0.5500	0.4949	0.5243	0.4643	0.5279	0.4956	0.5439	0.5154	0.4905	0.4757	0.4847	0.4689	0.4481	0.4558
第3子以上	0.2073	0.2026	0.1867	0.1717	0.2067	0.2082	0.2242	0.2260	0.2146	0.2196	0.2244	0.2245	0.2086	0.2114

注:出生順位別の数値は出生順位ごとに15歳から49歳の各歳の年齢別出生率を合計したものであり、これを第1子から第3子以上まで合計したものが、合計特殊出生率である。なお、算出に用いた出生数の15歳及び49歳にはそれぞれ14歳以下、50歳以上を含んでいる。

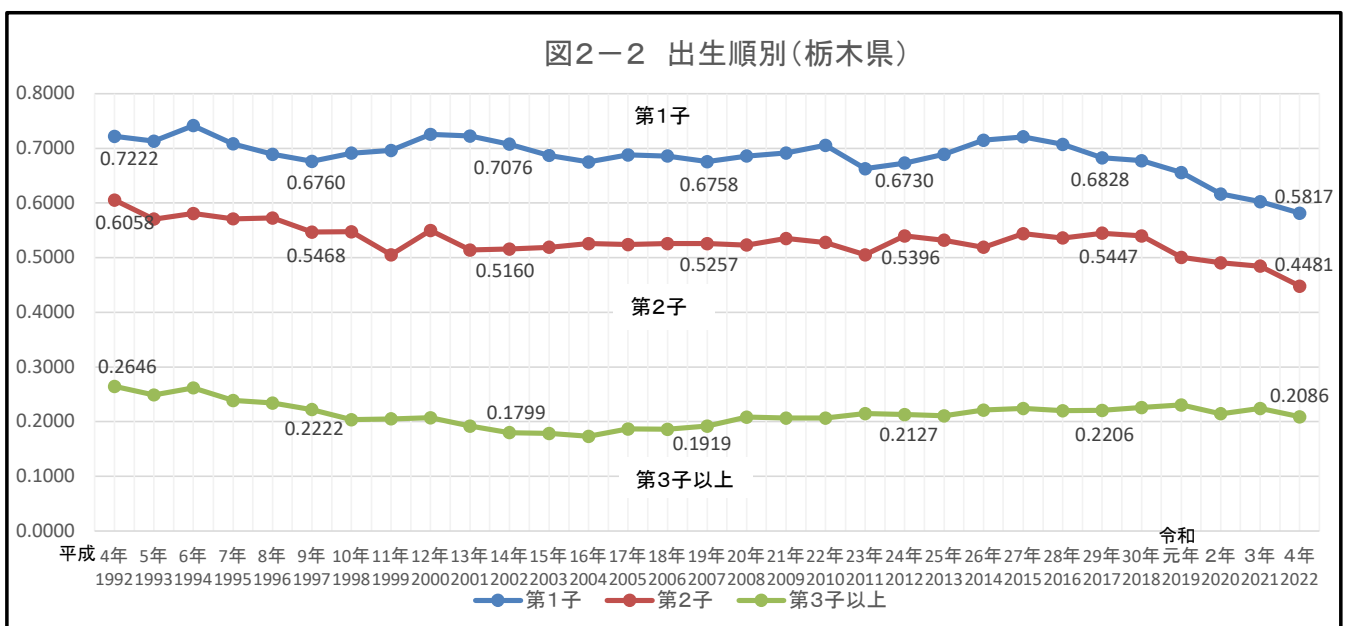
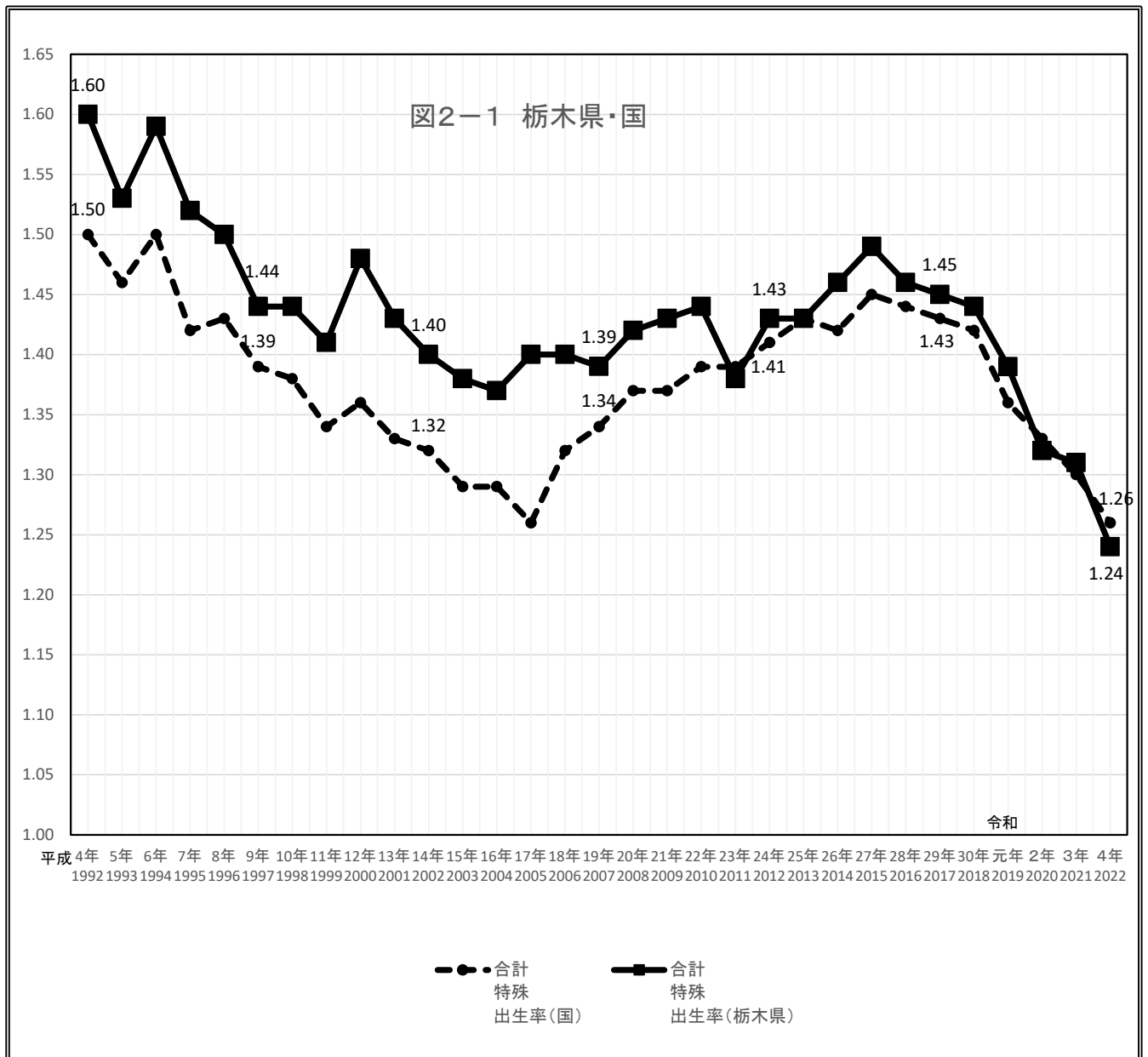
(3)年齢(5歳階級)・出生順位別

年齢	令和4年 2022								令和3年 2021							
	総数		第1子		第2子		第3子以上		総数		第1子		第2子		第3子以上	
	栃木県	国	栃木県	国	栃木県	国	栃木県	国	栃木県	国	栃木県	国	栃木県	国	栃木県	国
総数	1.24	1.26	0.5817	0.5894	0.4481	0.4558	0.2086	0.2114	1.31	1.30	0.6025	0.6094	0.4847	0.4689	0.2244	0.2245
15～19歳	0.0085	0.0085	0.0077	0.0076	0.0006	0.0009	0.0001	0.0001	0.0116	0.0100	0.0102	0.0089	0.0013	0.0011	0.0001	0.0001
20～24歳	0.1057	0.0921	0.0696	0.0621	0.0297	0.0247	0.0063	0.0053	0.1217	0.1035	0.0836	0.0691	0.0326	0.0282	0.0055	0.0062
25～29歳	0.3912	0.3483	0.2330	0.2094	0.1231	0.1046	0.0351	0.0343	0.4034	0.3615	0.2236	0.2150	0.1396	0.1090	0.0403	0.0375
30～34歳	0.4414	0.4706	0.1790	0.2007	0.1786	0.1897	0.0838	0.0802	0.4680	0.4820	0.1870	0.2033	0.1910	0.1926	0.0899	0.0862
35～39歳	0.2386	0.2722	0.0724	0.0875	0.0972	0.1109	0.0691	0.0738	0.2545	0.2799	0.0788	0.0907	0.1000	0.1126	0.0758	0.0767
40～44歳	0.0514	0.0629	0.0196	0.0212	0.0184	0.0245	0.0133	0.0172	0.0516	0.0641	0.0192	0.0218	0.0200	0.0250	0.0124	0.0174
45～49歳	0.0015	0.0019	0.0003	0.0008	0.0005	0.0006	0.0007	0.0005	0.0007	0.0018	0.0001	0.0007	0.0001	0.0006	0.0004	0.0005

注:1 年齢階級別の数値は各歳の年齢別出生率を合計したものであり、算出に用いた出生数の15歳及び49歳にはそれぞれ14歳以下、50歳以上を含んでいる。

2 出生順位別の総数の数値は出生順位ごとに15歳から49歳の各歳の年齢別出生率を合計したものであり、これを第1子から第3子以上まで合計したものが、合計特殊出生率である。

図2 合計特殊出生率の年次推移



3 死亡

◆表8 死因简单分類別死亡数・死亡率(人口10万対)(栃木県・全国)

令和4(2022)年

死因分類コード	死 因	死 亡 数		死 亡 率	
		栃木県	全 国	栃木県	全 国
	全 死 因	24992	1569050	1,340.1	1,285.8
01000	感染症及び寄生虫症	317	23726	17.0	19.4
01100	腸管感染症	27	2037	1.4	1.7
01200	結 核	22	1664	1.2	1.4
01201	呼吸器結核	22	1423	1.2	1.2
01202	その他の結核	0	241	—	0.2
01300	敗 血 症	144	11346	7.7	9.3
01400	ウイルス性肝炎	29	1799	1.6	1.5
01401	B型ウイルス性肝炎	5	353	0.3	0.3
01402	C型ウイルス性肝炎	22	1267	1.2	1.0
01403	その他のウイルス性肝炎	2	179	0.1	0.1
01500	ヒト免疫不全ウイルス[HIV]病	2	53	0.1	0.0
01600	その他の感染症及び寄生虫症	93	6827	5.0	5.6
02000	新 生 物<腫瘍>	6272	399471	336.3	327.4
02100	悪性新生物<腫瘍>	6054	385797	324.6	316.1
02101	口唇, 口腔及び咽頭の悪性新生物<腫瘍>	129	8429	6.9	6.9
02102	食道の悪性新生物<腫瘍>	142	10918	7.6	8.9
02103	胃の悪性新生物<腫瘍>	706	40711	37.9	33.4
02104	結腸の悪性新生物<腫瘍>	609	37236	32.7	30.5
02105	直腸S状結腸移行部及び直腸の悪性新生物<腫瘍>	273	15852	14.6	13.0
02106	肝及び肝内胆管の悪性新生物<腫瘍>	362	23620	19.4	19.4
02107	胆のう及びその他の胆道の悪性新生物<腫瘍>	329	17756	17.6	14.6
02108	膵の悪性新生物<腫瘍>	591	39468	31.7	32.3
02109	喉頭の悪性新生物<腫瘍>	15	798	0.8	0.7
02110	気管, 気管支及び肺の悪性新生物<腫瘍>	1164	76663	62.4	62.8
02111	皮膚の悪性新生物<腫瘍>	24	1806	1.3	1.5
02112	乳房の悪性新生物<腫瘍>	247	16021	13.2	13.1
02113	子宮の悪性新生物<腫瘍>	112	7157	12.0	11.4
02114	卵巣の悪性新生物<腫瘍>	99	5182	10.6	8.3
02115	前立腺の悪性新生物<腫瘍>	206	13439	22.2	22.7
02116	膀胱の悪性新生物<腫瘍>	115	9598	6.2	7.9
02117	中枢神経系の悪性新生物<腫瘍>	61	3107	3.3	2.5
02118	悪性リンパ腫	209	14231	11.2	11.7
02119	白 血 病	151	9759	8.1	8.0
02120	その他のリンパ組織, 造血組織及び関連組織の悪性新生物<腫瘍>	65	4392	3.5	3.6
02121	その他の悪性新生物<腫瘍>	445	29654	23.9	24.3
02200	その他の新生物<腫瘍>	218	13674	11.7	11.2
02201	中枢神経系のその他の新生物<腫瘍>	50	2648	2.7	2.2
02202	中枢神経系を除くその他の新生物<腫瘍>	168	11026	9.0	9.0
03000	血液及び造血器の疾患並びに免疫機構の障害	64	4842	3.4	4.0
03100	貧 血	31	2455	1.7	2.0
03200	その他の血液及び造血器の疾患並びに免疫機構の障害	33	2387	1.8	2.0
04000	内分泌, 栄養及び代謝疾患	449	26279	24.1	21.5
04100	糖 尿 病	295	15927	15.8	13.1
04200	その他の内分泌, 栄養及び代謝疾患	154	10352	8.3	8.5
05000	精神及び行動の障害	520	27228	27.9	22.3
05100	血管性及び詳細不明の認知症	470	24360	25.2	20.0
05200	その他の精神及び行動の障害	50	2868	2.7	2.4
06000	神経系の疾患	911	60229	48.8	49.4
06100	髄 膜 炎	3	291	0.2	0.2
06200	脊髄性筋萎縮症及び関連症候群	43	2889	2.3	2.4
06300	パーキンソン病	182	13394	9.8	11.0
06400	アルツハイマー病	411	24860	22.0	20.4
06500	その他の神経系の疾患	272	18795	14.6	15.4
07000	眼及び付属器の疾患	0	9	—	0.0
08000	耳及び乳様突起の疾患	—	22	—	0.0
09000	循環器系の疾患	6520	381327	349.6	312.5
09100	高血圧性疾患	178	11665	9.5	9.6
09101	高血圧性心疾患及び心腎疾患	95	6424	5.1	5.3
09102	その他の高血圧性疾患	83	5241	4.5	4.3
09200	心疾患(高血圧性を除く)	3810	232964	204.3	190.9
09201	慢性リウマチ性心疾患	28	1983	1.5	1.6
09202	急性心筋梗塞	558	32026	29.9	26.2
09203	その他の虚血性心疾患	1221	41159	65.5	33.7
09204	慢性非リウマチ性心内膜疾患	219	12305	11.7	10.1
09205	心 筋 症	45	3524	2.4	2.9
09206	不整脈及び伝導障害	399	36291	21.4	29.7
09207	心 不 全	1259	98671	67.5	80.9
09208	その他の心疾患	81	7005	4.3	5.7

注1)
注2)

死因分類コード	死 因	死 亡 数		死 亡 率	
		栃木県	全 国	栃木県	全 国
09300	脳血管疾患	2087	107481	111.9	88.1
09301	くも膜下出血	200	11468	10.7	9.4
09302	脳内出血	726	33483	38.9	27.4
09303	脳 梗 塞	1114	59363	59.7	48.6
09304	その他の脳血管疾患	47	3167	2.5	2.6
09400	大動脈瘤及び解離	314	19987	16.8	16.4
09500	その他の循環器系の疾患	131	9230	7.0	7.6
10000	呼吸器系の疾患	2596	186500	139.2	152.8
10100	インフルエンザ	1	24	0.1	0.0
10200	肺 炎	1175	74013	63.0	60.7
10300	急性気管支炎	2	209	0.1	0.2
10400	慢性閉塞性肺疾患	238	16676	12.8	13.7
10500	喘 息	11	1004	0.6	0.8
10600	その他の呼吸器系の疾患	1169	94574	62.7	77.5
10601	誤嚥性肺炎	618	56069	33.1	45.9
10602	間質性肺疾患	376	22905	20.2	18.8
10603	その他の呼吸器系の疾患(10601及び10602を除く)	175	15600	9.4	12.8
11000	消化器系の疾患	1015	59672	54.4	48.9
11100	胃潰瘍及び十二指腸潰瘍	35	2545	1.9	2.1
11200	ヘルニア及び腸閉塞	155	8319	8.3	6.8
11300	肝 疾 患	299	18896	16.0	15.5
11301	肝 硬 変(アルコール性を除く)	150	8644	8.0	7.1
11302	その他の肝疾患	149	10252	8.0	8.4
11400	その他の消化器系の疾患	526	29912	28.2	24.5
12000	皮膚及び皮下組織の疾患	49	3486	2.6	2.9
13000	筋骨格系及び結合組織の疾患	172	10584	9.2	8.7
14000	腎尿路生殖器系の疾患	766	50263	41.1	41.2
14100	糸球体疾患及び腎尿細管間質性疾患	83	5851	4.5	4.8
14200	腎 不 全	468	30739	25.1	25.2
14201	急性腎不全	50	2999	2.7	2.5
14202	慢性腎臓病	335	22841	18.0	18.7
14203	詳細不明の腎不全	83	4899	4.5	4.0
14300	その他の腎尿路生殖器系の疾患	215	13673	11.5	11.2
15000	妊娠、分娩及び産じょく	-	33	-	0.1
16000	周産期に発生した病態	2	367	0.1	0.3
16100	妊娠期間及び胎児発育に関連する障害	-	42	-	0.0
16200	出産外傷	-	5	-	0.0
16300	周産期に特異的な呼吸障害及び心血管障害	1	212	0.1	0.2
16400	周産期に特異的な感染症	-	17	-	0.0
16500	胎児及び新生児の出血性障害及び血液障害	0	33	-	0.0
16600	その他の周産期に発生した病態	1	58	0.1	0.0
17000	先天奇形、変形及び染色体異常	28	2011	1.5	1.6
17100	神経系の先天奇形	2	91	0.1	0.1
17200	循環器系の先天奇形	12	826	0.6	0.7
17201	心臓の先天奇形	8	506	0.4	0.4
17202	その他の循環器系の先天奇形	4	320	0.2	0.3
17300	消化器系の先天奇形	2	86	0.1	0.1
17400	その他の先天奇形及び変形	7	566	0.4	0.5
17500	染色体異常、他に分類されないもの	5	442	0.3	0.4
18000	症状、徴候及び異常臨床所見・異常検査所見で他に分類されないもの	3518	212157	188.6	173.9
18100	老 衰	2932	179529	157.2	147.1
18200	乳幼児突然死症候群	-	47	-	-
18300	その他の症状、徴候及び異常臨床所見・異常検査所見で他に分類されないもの	586	32581	31.4	26.7
20000	傷病及び死亡の外因	1091	73183	58.5	60.0
20100	不慮の事故	624	43420	33.5	35.6
20101	交通事故	79	3541	4.2	2.9
20102	転倒・転落・墜落	181	11569	9.7	9.5
20103	不慮の溺死及び溺水	65	8677	3.5	7.1
20104	不慮の窒息	109	8710	5.8	7.1
20105	煙、火及び火炎への曝露	13	967	0.7	0.8
20106	有害物質による不慮の中毒及び有害物質への曝露	10	569	0.5	0.5
20107	その他の不慮の事故	167	9387	9.0	7.7
20200	自 殺	347	21252	18.6	17.4
20300	他 殺	1	213	0.1	0.2
20400	その他の外因	119	8298	6.4	6.8
22000	特殊目的用コード	702	47661	37.6	39.1
22100	重症急性呼吸器症候群[SARS]	-	-	-	-
22200	その他の特殊目的用コード	702	47661	37.6	39.1

注1)

注1)女性人口10万に対する率である。
注2)男性人口10万に対する率である。

◆表9 死因順位別死亡数・死亡率(人口10万対)、性別(栃木県・全国)

〔 総 数 〕

死 因 順 位		死 因	栃 木 県			全 国		
栃木県	全国		死亡数	死亡率	構成比	死亡数	死亡率	構成比
		総 数	24,992	1340.1	100.0	1,569,050	1285.8	100.0
1	1	悪性新生物<腫瘍>	6,054	324.6	24.2	385,797	316.1	24.6
2	2	心 疾 患	3,810	204.3	15.2	232,964	190.9	14.8
3	3	老 衰	2,932	157.2	11.7	179,529	147.1	11.4
4	4	脳 血 管 疾 患	2,087	111.9	8.4	107,481	88.1	6.9
5	5	肺 炎	1,175	63.0	4.7	74,013	60.7	4.7
6	7	不慮の事故	624	33.5	2.5	43,420	35.6	2.8
7	6	誤嚥性肺炎	618	33.1	2.5	56,069	45.9	3.6
8	10	血管性等の認知症	470	25.2	1.9	24,360	20.0	1.6
9	8	腎 不 全	468	25.1	1.9	30,739	25.2	2.0
10	9	アルツハイマー病	411	22.0	1.6	24,860	20.4	1.6

〔 男 〕

死 因 順 位		死 因	栃 木 県			全 国		
栃木県	全国		死亡数	死亡率	構成比	死亡数	死亡率	構成比
		総 数	12,784	1374.6	100.0	799,420	1347.8	100.0
1	1	悪性新生物<腫瘍>	3,550	381.7	27.8	223,291	376.5	27.9
2	2	心 疾 患	1,967	211.5	15.4	113,016	190.5	14.1
3	3	脳 血 管 疾 患	1,068	114.8	8.4	53,188	89.7	6.7
4	4	老 衰	796	85.6	6.2	49,964	84.2	6.3
5	5	肺 炎	663	71.3	5.2	42,851	72.2	5.4
6	6	誤嚥性肺炎	359	38.6	2.8	33,458	56.4	4.2
7	7	不慮の事故	340	36.6	2.7	24,652	41.6	3.1
8	8	腎 不 全	249	26.8	1.9	16,188	27.3	2.0
8	9	間質性肺疾患	249	26.8	1.9	14,815	25.0	1.9
10	10	自 殺	235	25.3	1.8	14,362	24.2	1.8

〔 女 〕

死 因 順 位		死 因	栃 木 県			全 国		
栃木県	全国		死亡数	死亡率	構成比	死亡数	死亡率	構成比
		総 数	12,208	1307.1	100.0	769,630	1227.2	100.0
1	1	悪性新生物<腫瘍>	2,504	268.1	20.5	162,506	259.1	21.1
2	2	老 衰	2,136	228.7	17.5	129,565	206.6	16.8
3	3	心 疾 患	1,843	197.3	15.1	119,948	191.3	15.6
4	4	脳 血 管 疾 患	1,019	109.1	8.3	54,293	86.6	7.1
5	5	肺 炎	512	54.8	4.2	31,162	49.7	4.0
6	9	血管性等の認知症	307	32.9	2.5	15,271	24.3	2.0
7	7	不慮の事故	284	30.4	2.3	18,768	29.9	2.4
8	8	アルツハイマー病	268	28.7	2.2	16,167	25.8	2.1
9	6	誤嚥性肺炎	259	27.7	2.1	22,611	36.1	2.9
10	10	腎 不 全	219	23.4	1.8	14,551	23.2	1.9

注:「心疾患」は「心疾患(高血圧性を除く)」、「血管性等の認知症」は「血管性及び詳細不明の認知症」である。

◆表10 死因順位別死亡数・死亡率(人口10万対)の前年比較(栃木県・全国)

*順位は高率順

死因	4年 2022 死 因 順 位	栃木県										
		死亡数			死亡率						構成比	
		令和4年 2022 (A)	令和3年 2021 (B)	増減 (A-B)	令和4(2022)年 都道府 県順位 (C)		令和3(2021)年 都道府 県順位 (D)		増減 (C-D)	令和4年 2022	令和3年 2021	
悪性新生物<腫瘍>	1	6,054	5,811	243	324.6	30	309.1	36	15.5	24.2	25.6	
心疾患	2	3,810	3,572	238	204.3	27	190.0	24	14.3	15.2	15.7	
老衰	3	2,932	2,461	471	157.2	24	130.9	27	26.3	11.7	10.8	
脳血管疾患	4	2,087	2,010	77	111.9	13	106.9	14	5.0	8.4	8.8	
肺炎	5	1,175	1,182	▲7	63.0	26	62.9	27	0.1	4.7	5.2	
不慮の事故	6	624	559	65	33.5	39	29.7	37	3.8	2.5	2.5	
誤嚥性肺炎	7	618	574	44	33.1	46	30.5	44	2.6	2.5	2.5	
血管性等の認知症	8	470	436	34	25.2	13	23.2	13	2.0	1.9	1.9	
腎不全	9	468	428	40	25.1	33	22.8	36	2.3	1.9	1.9	
アルツハイマー病	10	411	347	64	22.0	31	18.5	30	3.5	1.6	1.5	

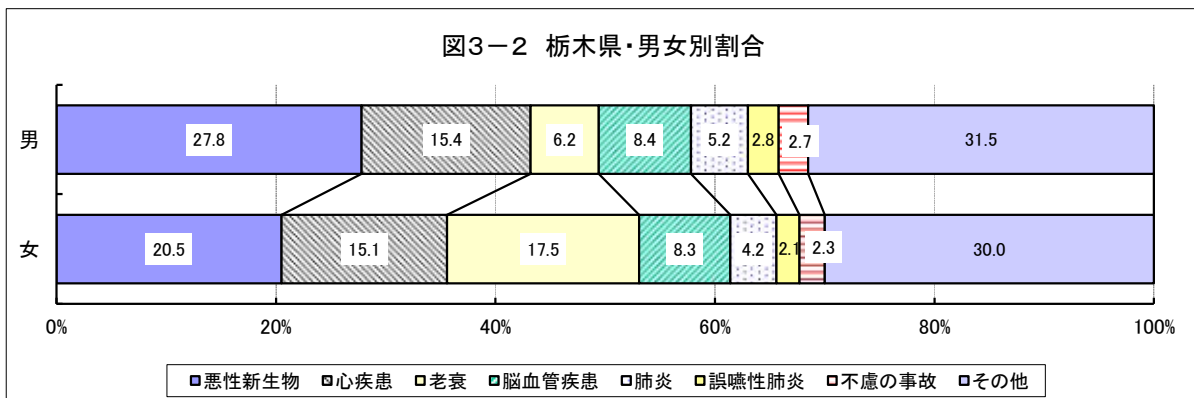
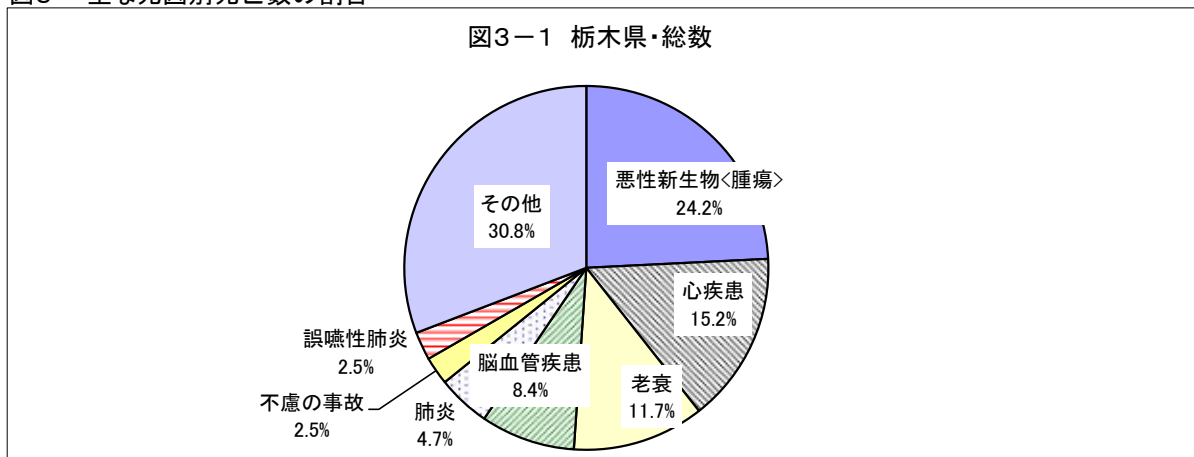
死因	4年 2022 死 因 順 位	全国									
		死亡数			死亡率			構成比			
		令和4年 2022 (A)	令和3年 2021 (B)	増減 (A-B)	令和4(2022)年 (C)		令和3(2021)年 (D)		増減 (C-D)	令和4年 2022	令和3年 2021
悪性新生物<腫瘍>	1	385,797	381,505	4,292	316.1		310.7		5.4	24.6	26.5
心疾患	2	232,964	214,710	18,254	190.9		174.9		16.0	14.8	14.9
老衰	3	179,529	152,027	27,502	147.1		123.8		23.3	11.4	10.6
脳血管疾患	4	107,481	104,595	2,886	88.1		85.2		2.9	6.9	7.3
肺炎	5	74,013	73,194	819	60.7		59.6		1.1	4.7	5.1
誤嚥性肺炎	6	56,069	49,488	6,581	45.9		40.3		5.6	3.6	3.4
不慮の事故	7	43,420	38,355	5,065	35.6		31.2		4.4	2.8	2.7
腎不全	8	30,739	28,688	2,051	25.2		23.4		1.8	2.0	2.0
アルツハイマー病	9	24,860	22,960	1,900	20.4		18.7		1.7	1.6	1.6
血管性等の認知症	10	24,360	22,343	2,017	20.0		18.2		1.8	1.6	1.6

注1:死亡率=死亡数/推計日本人人口

注2:構成比=死亡数/総死亡数

注3:「心疾患」は「心疾患(高血圧性を除く)」、「血管性等の認知症」は「血管性及び詳細不明の認知症」である。

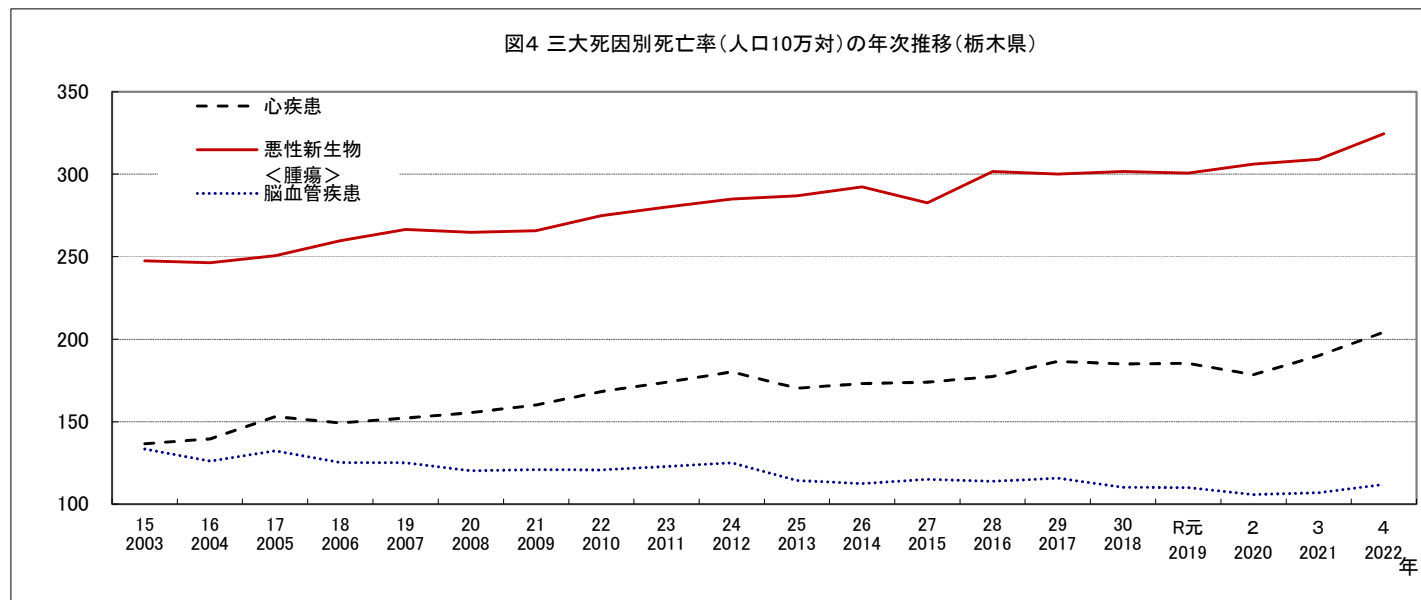
図3 主な死因別死亡数の割合



◆表11 三大死因別死亡率(人口10万対)の年次推移(栃木県・全国)

		15	16	17	18	19	20	21	22	23	24	25	26	27	28	29	30	R元	2	3	4
		2003	2004	2005	2006	2007	2008	2009	2010	2011	2012	2013	2014	2015	2016	2017	2018	2019	2020	2021	2022
全死因	全国	804.6	815.2	858.8	859.6	879.0	907.1	907.5	947.1	993.1	997.4	1009.1	1014.9	1029.7	1046.0	1075.3	1096.8	1116.2	1112.5	1172.7	1285.8
	栃木県	851.2	844.4	909.0	902.8	916.1	930.7	949.8	995.2	1,036.4	1,056.0	1,050.0	1,062.2	1,053.6	1,105.5	1,131.0	1,140.4	1,161.5	1,147.4	1,208.1	1,340.1
悪性新生物 <腫瘍>	全国	245.4	253.9	258.3	261.0	266.9	272.3	273.5	279.7	283.2	286.4	290.3	293.5	295.5	298.3	299.5	300.7	304.2	306.6	310.7	316.1
	栃木県	247.6	246.4	250.7	259.9	266.6	264.9	265.8	274.8	280.3	285.1	287.0	292.4	282.7	301.7	300.1	301.7	300.7	306.1	309.1	324.6
心疾患	全国	126.5	126.5	137.2	137.2	139.2	144.4	143.7	149.8	154.5	157.7	156.5	157.0	156.5	158.4	164.3	167.6	167.9	166.6	174.9	190.9
	栃木県	136.6	139.6	153.0	149.3	152.2	155.5	160.1	168.2	174.0	180.1	170.3	173.1	173.9	177.5	186.6	184.9	185.3	178.5	190.0	204.3
脳血管疾患	全国	104.7	102.3	105.3	101.7	100.8	100.9	97.2	97.7	98.2	96.5	94.1	91.1	89.4	87.4	88.2	87.1	86.1	83.5	85.2	88.1
	栃木県	133.4	126.1	132.3	125.2	125.1	120.2	120.9	120.8	122.8	125.1	114.3	112.4	115.1	113.9	115.7	110.3	110.1	105.8	106.9	111.9

図4 三大死因別死亡率(人口10万対)の年次推移(栃木県)

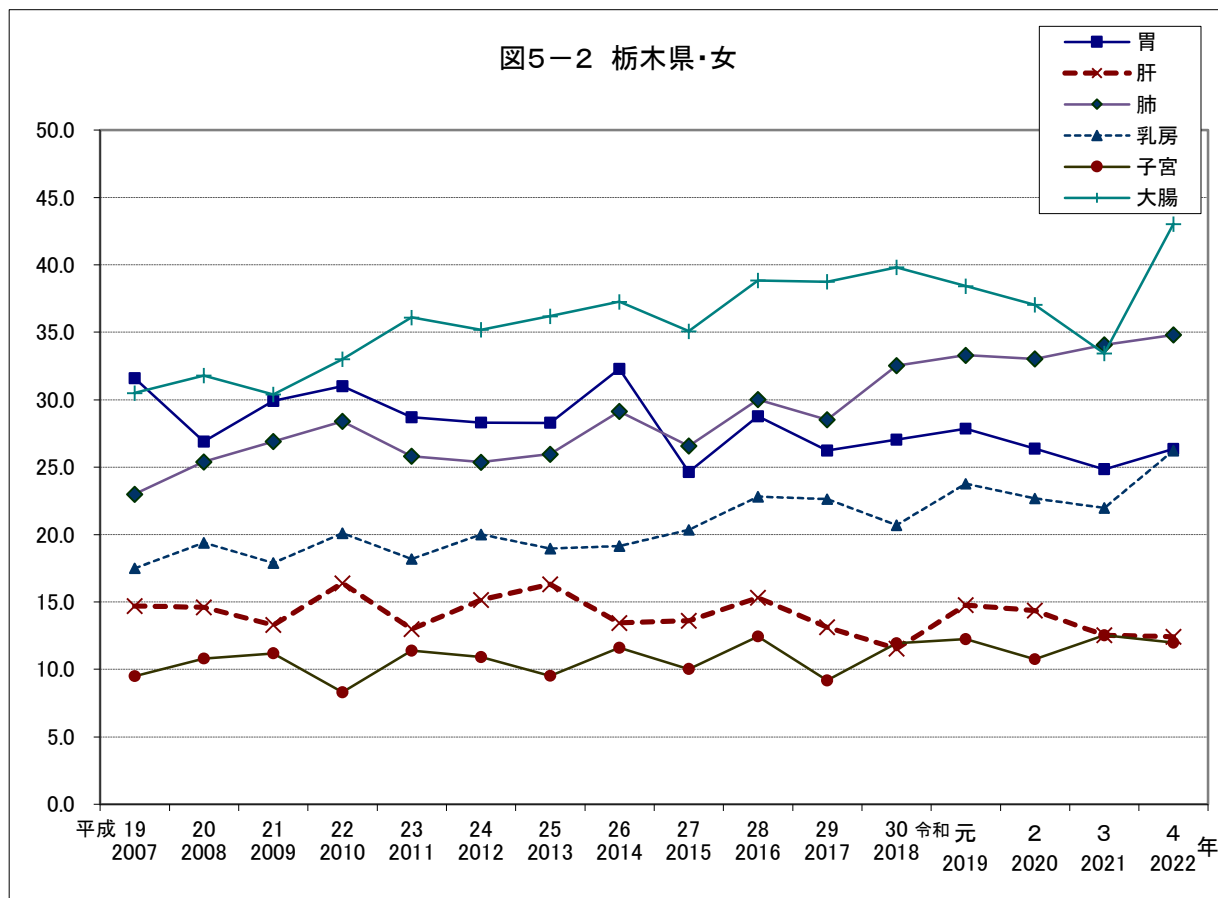
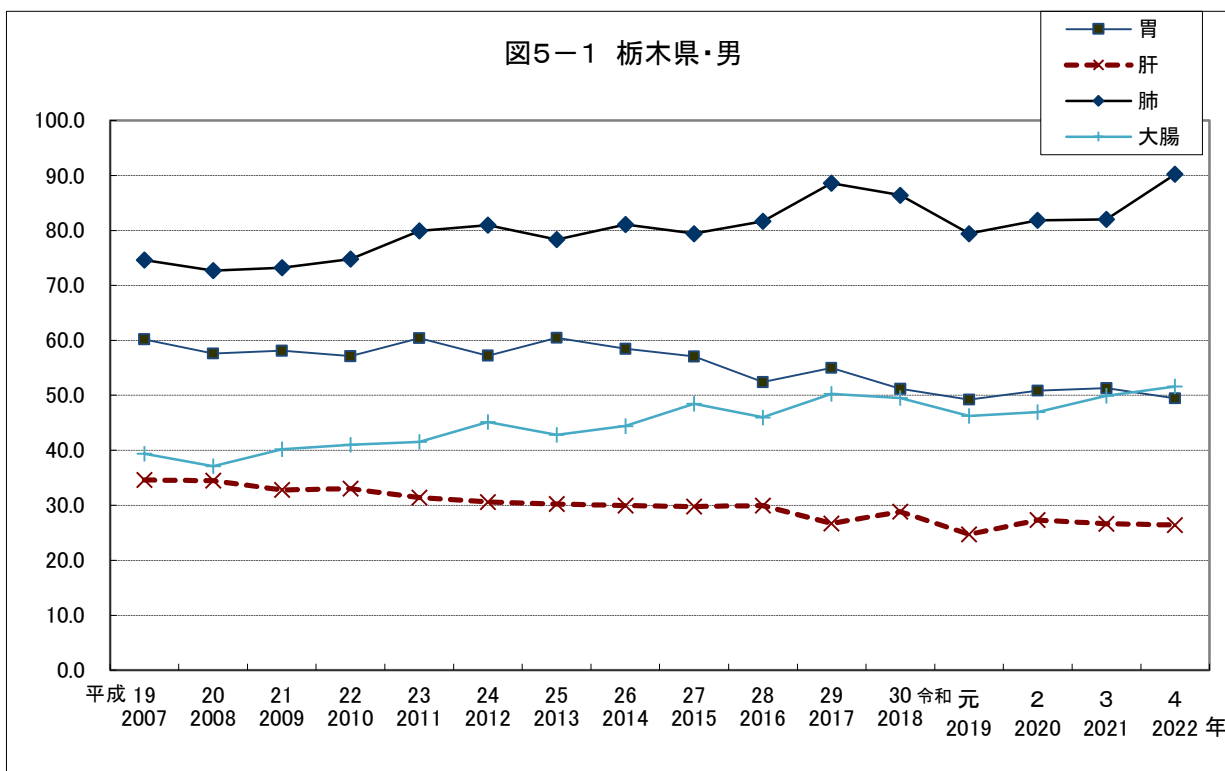


◆表12 悪性新生物<腫瘍>の主な部位別死亡数・死亡率(人口10万対)の年次推移(栃木県)

			S40	S50	S60	H7	H12	H17	H22	H23	H24	H25	H26	H27	H28	H29	H30	R元	R2	R3	R4
			1965	1975	1985	1995	2000	2005	2010	2011	2012	2013	2014	2015	2016	2017	2018	2019	2020	2021	2022
死亡数	男	胃	536	568	541	546	620	610	562	593	560	591	568	553	506	530	490	468	480	481	460
		肝		59	171	316	323	330	325	308	300	295	291	289	289	257	276	235	259	250	246
		肺	69	157	288	472	577	676	737	785	793	765	788	770	788	852	827	755	772	769	839
		大腸				285	304	333	404	409	442	418	432	470	444	484	474	440	443	468	480
	女	胃	313	327	346	312	283	286	309	285	280	279	317	241	280	253	260	266	250	234	246
		肝		56	64	110	147	127	163	129	150	162	132	133	149	127	111	141	136	118	116
		肺	37	45	103	158	183	236	283	256	251	256	286	260	292	275	313	318	313	321	325
		乳房	22	56	69	110	114	165	200	181	198	187	188	199	222	219	199	227	215	207	245
子宮	100	107	71	66	110	97	83	113	108	94	114	98	121	89	115	117	102	118	112		
大腸				189	251	283	329	358	348	357	366	343	378	375	383	367	351	315	402		
死亡率	男	胃	72.8	68.1	58.7	55.9	62.9	61.6	57.1	60.4	57.2	60.6	58.4	57.0	52.6	55.4	51.2	49.2	50.9	51.3	49.5
		肝		7.1	18.6	32.3	32.8	33.3	33.0	31.4	30.6	30.2	29.9	29.8	30.0	26.9	28.8	24.7	27.4	26.7	26.5
		肺	9.4	18.8	31.2	48.3	58.5	68.3	74.8	79.9	81.0	78.4	81.1	79.4	81.9	89.0	86.4	79.4	81.8	82.0	90.2
		大腸				29.2	30.8	33.6	41.0	41.6	45.1	42.8	44.4	48.5	46.2	50.6	49.5	46.3	46.9	49.9	51.6
	女	胃	39.8	37.9	36.0	31.6	28.4	28.6	31.0	28.7	28.3	28.3	32.3	24.6	28.9	26.3	27.0	27.9	26.4	24.8	26.3
		肝		6.5	6.7	11.1	14.7	12.7	16.4	13.0	15.2	16.4	13.4	13.6	15.4	13.2	11.5	14.8	14.4	12.5	12.4
		肺	4.7	5.2	10.7	16.0	18.3	23.6	28.4	25.8	25.4	26.0	29.1	26.6	30.2	28.6	32.5	33.3	33.0	34.1	34.8
		乳房	2.8	6.5	7.2	11.1	11.4	16.5	20.1	18.2	20.0	19.0	19.1	20.3	22.9	22.8	20.7	23.8	22.7	22.0	26.2
子宮	12.7	12.4	7.4	6.7	11.0	9.7	8.3	11.4	10.9	9.5	11.6	10.0	12.5	9.3	12.0	12.3	10.8	12.5	12.0		
大腸				19.1	25.2	28.3	33.0	36.1	35.2	36.2	37.3	35.1	39.0	39.0	39.8	38.4	37.0	33.4	43.0		

注：大腸は「結腸と直腸S状結腸移行部及び直腸」を示す。

図5 悪性新生物<腫瘍>の主な部位別死亡率(人口10万対)の年次推移

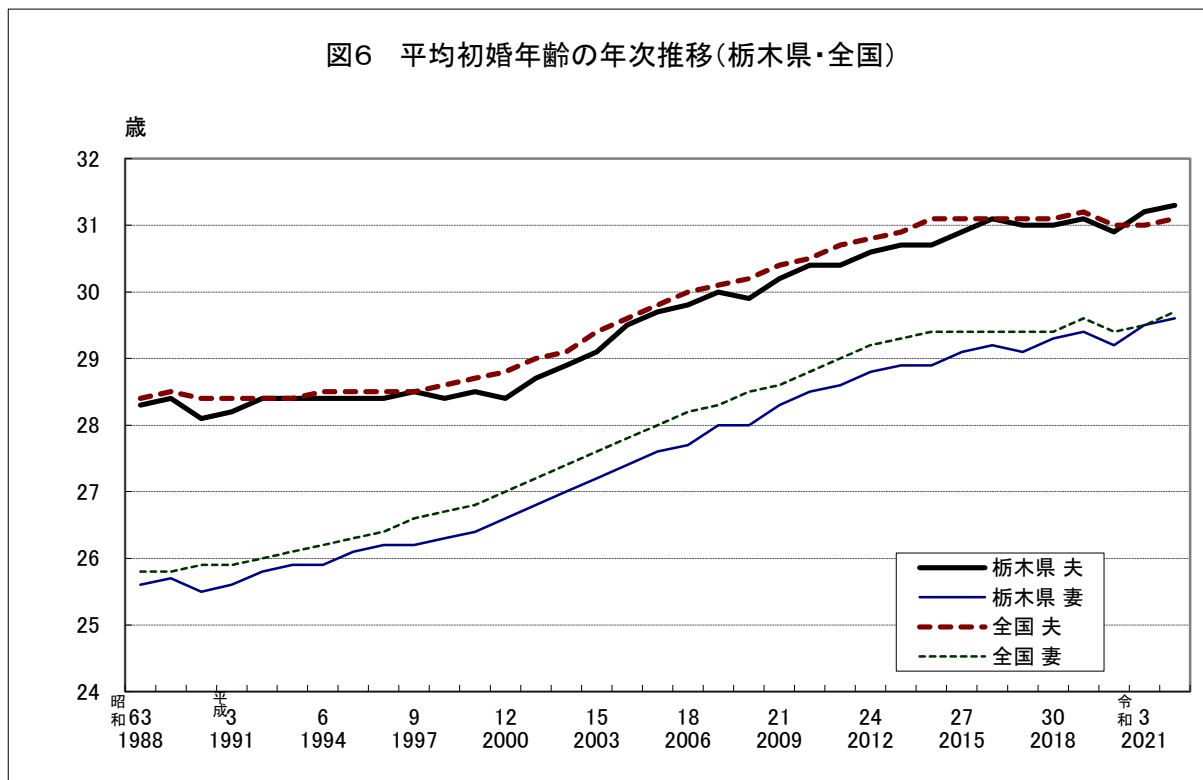


4 婚姻

◆表13 平均初婚年齢の年次推移(栃木県・全国)

	栃木県			全国		
	夫	妻	夫婦の年齢差(夫-妻)	夫	妻	夫婦の年齢差(夫-妻)
昭和63(1988)年	28.3	25.6	2.7	28.4	25.8	2.6
平成元(1989)年	28.4	25.7	2.7	28.5	25.8	2.7
2(1990)	28.1	25.5	2.6	28.4	25.9	2.5
3(1991)	28.2	25.6	2.6	28.4	25.9	2.5
4(1992)	28.4	25.8	2.6	28.4	26.0	2.4
5(1993)	28.4	25.9	2.5	28.4	26.1	2.3
6(1994)	28.4	25.9	2.5	28.5	26.2	2.3
7(1995)	28.4	26.1	2.3	28.5	26.3	2.2
8(1996)	28.4	26.2	2.2	28.5	26.4	2.1
9(1997)	28.5	26.2	2.3	28.5	26.6	1.9
10(1998)	28.4	26.3	2.1	28.6	26.7	1.9
11(1999)	28.5	26.4	2.1	28.7	26.8	1.9
12(2000)	28.4	26.6	1.8	28.8	27.0	1.8
13(2001)	28.7	26.8	1.9	29.0	27.2	1.8
14(2002)	28.9	27.0	1.9	29.1	27.4	1.8
15(2003)	29.1	27.2	1.9	29.4	27.6	1.8
16(2004)	29.5	27.4	2.1	29.6	27.8	1.8
17(2005)	29.7	27.6	2.1	29.8	28.0	1.8
18(2006)	29.8	27.7	2.1	30.0	28.2	1.8
19(2007)	30.0	28.0	2.0	30.1	28.3	1.8
20(2008)	29.9	28.0	1.9	30.2	28.5	1.7
21(2009)	30.2	28.3	1.9	30.4	28.6	1.8
22(2010)	30.4	28.5	1.9	30.5	28.8	1.7
23(2011)	30.4	28.6	1.8	30.7	29.0	1.7
24(2012)	30.6	28.8	1.8	30.8	29.2	1.6
25(2013)	30.7	28.9	1.8	30.9	29.3	1.6
26(2014)	30.7	28.9	1.8	31.1	29.4	1.7
27(2015)	30.9	29.1	1.8	31.1	29.4	1.7
28(2016)	31.1	29.2	1.8	31.1	29.4	1.7
29(2017)	31	29.1	1.9	31.1	29.4	1.7
30(2018)	31.0	29.3	1.7	31.1	29.4	1.7
令和元(2019)年	31.1	29.4	1.7	31.2	29.6	1.6
2(2020)	30.9	29.2	1.7	31	29.4	1.6
3(2021)	31.2	29.5	1.7	31.0	29.5	1.5
4(2022)	31.3	29.6	1.7	31.1	29.7	1.4

図6 平均初婚年齢の年次推移(栃木県・全国)



5 市町村別概要

◆表14 人口動態総覧(保健所・市町村別)

	出生		死亡		乳児死亡		新生児死亡		死産		周産期死亡		婚姻		離婚	
	数	率	数	率	数	率	数	率	数	率	数	率	数	率	数	率
栃木県	10,518	5.5	24,992	13.1	14	1.3	6	0.6	212	19.8	32	3.0	7,154	3.7	2,658	1.39
宇都宮市保健所	3,309	6.4	5,502	10.7	3	0.9	2	0.6	65	19.3	8	2.4	2,438	4.7	735	1.43
宇都宮市	3,309	6.4	5,502	10.7	3	0.9	2	0.6	65	19.3	8	2.4	2,438	4.7	735	1.43
県西健康福祉センター	782	4.7	2,642	15.8	-	-	-	-	15	18.8	3	3.8	500	3.0	246	1.47
鹿沼市	485	5.3	1,329	14.4	-	-	-	-	12	24.1	2	4.1	286	3.1	142	1.54
日光市	297	4.0	1,313	17.5	-	-	-	-	3	10.0	1	3.4	214	2.8	104	1.38
県東健康福祉センター	675	5.0	1,916	14.1	1	1.5	1	1.5	17	24.6	-	-	453	3.3	198	1.45
真岡市	414	5.3	968	12.4	-	-	-	-	13	30.4	-	-	294	3.8	119	1.53
益子町	77	3.6	332	15.7	1	13.0	1	13.0	1	12.8	-	-	59	2.8	34	1.60
茂木町	33	2.9	242	21.3	-	-	-	-	1	29.4	-	-	21	1.8	6	0.53
市貝町	60	5.5	150	13.6	-	-	-	-	1	16.4	-	-	43	3.9	19	1.73
芳賀町	91	6.1	224	15.1	-	-	-	-	1	10.9	-	-	36	2.4	20	1.35
県南健康福祉センター	2,638	5.6	5,993	12.7	6	2.3	2	0.8	53	19.7	10	3.8	1,712	3.6	623	1.32
栃木市	712	4.7	2,253	14.7	1	1.4	1	1.4	12	16.6	2	2.8	478	3.1	188	1.23
小山市	1,018	6.1	1,895	11.4	2	2.0	-	-	25	24.0	4	3.9	696	4.2	247	1.48
下野市	433	7.3	676	11.4	-	-	-	-	5	11.4	1	2.3	224	3.8	65	1.09
上三川町	197	6.5	334	11.0	1	5.1	1	5.1	4	19.9	2	10.2	114	3.7	45	1.48
壬生町	175	4.5	509	13.1	1	5.7	-	-	4	22.3	1	5.7	132	3.4	55	1.41
野木町	103	4.2	326	13.3	1	9.7	-	-	3	28.3	-	-	68	2.8	23	0.94
県北健康福祉センター	1,910	5.3	4,981	13.8	4	2.1	1	0.5	36	18.5	9	4.7	1,218	3.4	502	1.39
大田原市	364	5.1	924	13.0	2	5.5	1	2.7	10	26.7	3	8.2	220	3.1	92	1.29
矢板市	122	4.0	433	14.3	-	-	-	-	3	24.0	-	-	74	2.4	40	1.32
那須塩原市	671	5.8	1,362	11.9	1	1.5	-	-	9	13.2	4	5.9	436	3.8	200	1.74
さくら市	320	7.2	503	11.4	1	3.1	-	-	6	18.4	-	-	189	4.3	55	1.24
那須烏山市	91	3.8	487	20.4	-	-	-	-	1	10.9	-	-	64	2.7	20	0.84
塩谷町	25	2.5	211	21.4	-	-	-	-	-	-	-	-	25	2.5	15	1.52
高根沢町	196	6.8	338	11.7	-	-	-	-	3	15.1	1	5.1	133	4.6	40	1.39
那須町	76	3.2	408	17.3	-	-	-	-	2	25.6	1	13.2	47	2.0	25	1.06
那珂川町	45	3.1	315	21.8	-	-	-	-	2	42.6	-	-	30	2.1	15	1.04
安足健康福祉センター	1,204	4.7	3,958	15.5	-	-	-	-	26	21.1	2	1.7	833	3.3	354	1.39
足利市	605	4.3	2,234	15.8	-	-	-	-	14	22.6	-	-	467	3.3	179	1.27
佐野市	599	5.2	1,724	15.1	-	-	-	-	12	19.6	2	3.3	366	3.2	175	1.53

(参考) 分母に用いた人口

表1 都道府県別人口(日本人人口) 単位: 表2 市町村別人口(総人口)

単位: 人

	総数	男	女		総数	男	女
全 国	122,030,523	59,313,678	62,716,845	栃木県	1,908,380	951,965	956,415
北 海 道	5,098,000	2,407,000	2,692,000	宇都宮市保健所	514,966	257,416	257,550
青 森	1,198,000	565,000	633,000	宇都宮市	514,966	257,416	257,550
岩 手	1,173,000	566,000	606,000	県西健康福祉センター	167,515	82,431	85,084
宮 城	2,256,000	1,100,000	1,156,000	鹿沼市	92,340	45,867	46,473
秋 田	926,000	438,000	488,000	日光市	75,175	36,564	38,611
山 形	1,033,000	502,000	532,000	県東健康福祉センター	136,267	68,617	67,650
福 島	1,776,000	878,000	898,000	真岡市	77,809	39,330	38,479
茨 城	2,767,000	1,380,000	1,387,000	益子町	21,209	10,510	10,699
栃 木	1,865,000	930,000	934,000	茂木町	11,387	5,617	5,770
群 馬	1,850,000	914,000	936,000	市貝町	11,009	5,619	5,390
埼 玉	7,136,000	3,542,000	3,594,000	芳賀町	14,853	7,541	7,312
千 葉	6,100,000	3,024,000	3,076,000	県南健康福祉センター	472,880	236,500	236,380
東 京	13,443,000	6,595,000	6,848,000	栃木市	152,802	75,932	76,870
神 奈 川	8,991,000	4,459,000	4,531,000	小山市	166,653	84,207	82,446
新 潟	2,136,000	1,039,000	1,097,000	下野市	59,432	29,327	30,105
富 山	998,000	485,000	513,000	上三川町	30,499	15,707	14,792
石 川	1,102,000	534,000	568,000	壬生町	38,953	19,167	19,786
福 井	738,000	361,000	377,000	野木町	24,541	12,160	12,381
山 梨	784,000	385,000	398,000	県北健康福祉センター	361,293	180,810	180,483
長 野	1,984,000	971,000	1,012,000	大田原市	71,172	34,945	36,227
岐 阜	1,888,000	916,000	972,000	矢板市	30,369	15,103	15,266
静 岡	3,484,000	1,718,000	1,766,000	那須塩原市	114,895	57,120	57,775
愛 知	7,228,000	3,601,000	3,627,000	さくら市	44,241	22,920	21,321
三 重	1,689,000	824,000	865,000	那須烏山市	23,896	11,888	12,008
滋 賀	1,373,000	676,000	697,000	塩谷町	9,854	4,894	4,960
京 都	2,485,000	1,185,000	1,300,000	高根沢町	28,878	15,069	13,809
大 阪	8,524,000	4,074,000	4,450,000	那須町	23,535	11,586	11,949
兵 庫	5,287,000	2,510,000	2,777,000	那珂川町	14,453	7,285	7,168
奈 良	1,291,000	607,000	684,000	安足健康福祉センター	255,459	126,191	129,268
和 歌 山	896,000	423,000	473,000	足利市	141,330	69,749	71,581
鳥 取	539,000	258,000	281,000	佐野市	114,129	56,442	57,687
島 根	648,000	314,000	334,000				
岡 山	1,832,000	881,000	951,000				
広 島	2,708,000	1,312,000	1,396,000				
山 口	1,297,000	616,000	681,000				
徳 島	698,000	334,000	364,000				
香 川	920,000	444,000	476,000				
愛 媛	1,294,000	614,000	680,000				
高 知	671,000	317,000	354,000				
福 岡	5,030,000	2,378,000	2,653,000				
佐 賀	793,000	377,000	417,000				
長 崎	1,272,000	599,000	674,000				
熊 本	1,699,000	806,000	894,000				
大 分	1,092,000	519,000	573,000				
宮 崎	1,044,000	494,000	551,000				
鹿 児 島	1,550,000	733,000	817,000				
沖 縄	1,446,000	710,000	736,000				

資料: 令和4(2022)年10月1日現在 栃木県毎月人口調査(栃木県県民生活部)

資料: 人口推計(令和4(2022)年10月1日現在)
(総務省統計局)

(注1) 表1(日本人人口)と表2(総人口)の栃木県人口は一致しない。

(注2) 各統計表における国及び県の率の算出には、表1を、広域健康福祉センター及び市町村別の率の算出については、表2を用いている。