

# 平成28年

## 栃木県人口動態統計(確定数)の概況

	頁
I 調査の概要 .....	1
II 結果の概要 .....	2
III 統計表	
1 概要	
表1 人口動態総覧(栃木県) .....	3
表2 人口動態総覧(全国) .....	3
表3 人口動態総覧の年次推移(実数・栃木県) .....	4
表4 人口動態総覧の年次推移(率・栃木県) .....	5
図1 人口動態の年次推移(率・栃木県・全国) .....	6~7
図1-1 出生・死亡(人口千対)	
図1-2 乳児死亡・新生児死亡(出生千対)	
図1-3 死産(出産千対)	
図1-4 婚姻・離婚(人口千対)	
2 出生	
表5 母の年齢別に見た出生数(栃木県) .....	8
表6 合計特殊出生率の年次推移(都道府県別) .....	8
表7 年齢(5歳階級)・出生順位別にみた合計特殊出生率(栃木県・国) .....	9
図2 合計特殊出生率の年次推移 .....	10
図2-1 栃木県・国	
図2-2 出生順位別(栃木県)	
3 死亡	
表8 死因簡単分類別死亡数・死亡率(人口10万対)(栃木県・全国) .....	11~12
表9 死因順位別死亡数・死亡率(人口10万対)、性別(栃木県・全国) .....	13
表10 死因順位別死亡数・死亡率(人口10万対)の前年比較(栃木県・全国) .....	14
図3 主な死因別死亡数の割合(栃木県) .....	14
図3-1 栃木県・総数	
図3-2 栃木県・男女別割合	
表11 三大死因別死亡率(人口10万対)の年次推移(栃木県・全国) .....	15
図4 三大死因別死亡率(人口10万対)の年次推移(栃木県) .....	15
表12 悪性新生物の主な部位別死亡数・死亡率(人口10万対)の年次推移 .....	15
図5 悪性新生物の主な部位別死亡率(人口10万対)の年次推移 .....	16
図5-1 栃木県・男	
図5-2 栃木県・女	
4 婚姻	
表13 平均初婚年齢の年次推移(栃木県・全国) .....	17
図6 平均初婚年齢の年次推移(栃木県・全国) .....	17
5 市町村別概要	
表14 人口動態総覧(保健所・市町村別) .....	18
(参考) 分母に用いた人口	
表1 都道府県別人口(日本人人口) .....	19
表2 市町村別人口(総人口) .....	19

## I 調査の概要

人口動態統計は、出生・死亡・婚姻・離婚及び死産の「人口動態事象」について、その実態を明らかにするために、各届出書によって作成された人口動態調査票を取りまとめたものです。

届出書は、出生・死亡・婚姻及び離婚については「戸籍法」により、死産については「死産の届出に関する規程」によって、市区町村に届けられます。

調査票は、市区町村で作成され、保健所・都道府県を經由して厚生労働省に提出されます。厚生労働省では、これらの調査票を集計して人口動態統計を作成しています。

印刷公表している人口動態統計の資料は次のとおりです。

<p><b>【人口動態統計速報】</b>  <b>数 値：</b>調査票を作成した数  <b>集計客体：</b>日本における日本人及び外国人、並びに外国における日本人（前年以前発生のものを含む）  <b>公 表：</b>毎月（調査月の約2か月後）</p>	<p><b>【人口動態統計月報】</b>  <b>数 値：</b>概数  <b>集計客体：</b>日本における日本人（前年以前発生ものを除く）  <b>公 表：</b>毎月（調査月の約5か月後）            ；毎年（年間合計）（調査年の翌年6月）</p>	<p><b>【人口動態統計年報】</b>  <b>数 値：</b>確定数（概数に修正を加えたもの）  <b>集計客体：</b>日本における日本人（日本における外国人外国における日本人及び前年以前発生ものは別掲）  <b>公 表：</b>毎年（調査年の翌年9月）</p>
---	--	--

※本概況は太枠の部分である。

<p><b>【用語の説明】</b>  <b>自然増減：</b>出生数から死亡数を減じたもの  <b>乳児死亡：</b>生後1年未満の死亡  <b>新生児死亡：</b>生後4週未満の死亡  <b>早期新生児死亡：</b>生後1週未満の死亡  <b>死 産：</b>妊娠満12週以後の死児の出産  <b>周産期死亡：</b>妊娠満22週以後の死産に早期新生児死亡を加えたもの  <b>合計特殊出生率：</b>その年次の15歳から49歳までの女性の年齢別出生率を合計（期間合計特殊出生率）としたもので、1人の女性が仮にその年次の年齢別出生率で一生涯の間に生むとしたときの子ども数に相当する。</p>	<p><b>【表章記号】</b>            ・計数のない場合→ー            ・統計項目のありえない場合 →・            ・数値が微小の場合（0.05未満）→0.0            なお、掲載の数値は端数処理の関係により、内訳の合計が「総数」に合わない場合がある。</p>
--	--

<p><b>【人口動態統計に用いた比率の解説】</b></p>	
<p>出生率（死亡率）</p>	$= \frac{\text{年間出生数（死亡数）}}{\text{10月1日現在人口}} \times 1,000$
<p>婚姻率（離婚率）</p>	$= \frac{\text{年間婚姻数（離婚数）}}{\text{10月1日現在人口}} \times 1,000$
<p>死 産 率</p>	$= \frac{\text{年間死産数}}{\text{年間出産数（出生数＋死産数）}} \times 1,000$
<p>乳児死亡率 （新生児・早期新生児）</p>	$= \frac{\text{年間乳児（新生児・早期新生児）死亡数}}{\text{年間出生数}} \times 1,000$
<p>周産期死亡率</p>	$= \frac{\text{年間周産期死亡数}}{\text{年間出産数（出生数＋年間妊娠満22週以後の死産数）}} \times 1,000$
<p>死因別死亡率</p>	$= \frac{\text{年間死因別死亡数}}{\text{10月1日現在人口}} \times 100,000$

## II 結果の概要

### 1 出生数は減少

出生数は14,621人で、前年(15,306人)より685人減少し、出生率(人口千対)は7.5で、前年(7.9)を0.4下回った。

なお、合計特殊出生率は1.46(全国1.44)で、前年(1.49)を0.03下回った。

### 2 死亡数は増加

・死亡数は21,436人で、前年(20,519人)より917人増加し、死亡率(人口千対)は11.1で、前年(10.5)を0.6上回った。

・死亡数を三大死因別にみると、悪性新生物は5,849人で前年(5,506人)より343人増加し、心疾患は3,441人で前年(3,386人)より55人増加し、脳血管疾患は2,209人で前年(2,242人)より33人減少した。

・死因順位は、第1位 悪性新生物(人口10万対301.7)、第2位 心疾患(人口10万対177.5)、第3位 脳血管疾患(人口10万対113.9)となった。

全 国 (1位) 悪性新生物 (2位) 心疾患 (3位) 肺炎 (4位) 脳血管疾患
--

・死因順位を性別にみると、男は、第1位は悪性新生物(人口10万対356.0)、第2位は心疾患、第3位は脳血管疾患となり、女は、第1位は悪性新生物(人口10万対248.1)、第2位は心疾患、第3位は老衰となった。

### 3 自然増減数は減少

自然増減数は▲6,815人で、前年(▲5,213人)より1,602人減少し、自然増減率(人口千対)は▲3.5で、前年(▲2.7)より減少した。

### 4 乳児死亡数は増加

乳児死亡数は26人で、前年(23人)より3人増加し、乳児死亡率(出生千対)は1.8で、前年(1.5)を0.3上回った。

### 5 新生児死亡数は減少

新生児死亡数は12人で、前年(15人)より3人減少し、新生児死亡率(出生千対)は0.8で、前年(1.0)を0.2下回った。

### 6 死産数は減少

死産数は321胎で、前年(326胎)より5胎減少し、死産率(出産(出生+死産)千対)は21.5で、前年(20.9)を0.6上回った。

### 7 周産期死亡数は減少

周産期死亡数は46人(胎)で、前年(51人(胎))より5人(胎)減少し、周産期死亡率は3.1で、前年(3.3)を0.2下回った。

### 8 婚姻件数は減少

婚姻件数は9,321組で、前年(9,452組)より131組減少し、婚姻率(人口千対)は4.8で、前年(4.9)を0.1下回った。

### 9 離婚件数は増加

離婚件数は3,429組で、前年(3,388組)より41組増加し、離婚率(人口千対)は1.77で、前年(1.74)を0.03上回った。

### Ⅲ 統計表

#### 1 概要

◆表1 人口動態総覧(栃木県)

	実数			率					平均発生間隔
	平成28年 (A)	平成27年 (B)	増減 (A-B)	平成28年 (C)	全国順位	平成27年 (D)	全国順位	増減 (C-D)	平成28年
出生	14,621	15,306	▲ 685	7.5	25	7.9	22	▲ 0.4	35分 57秒
死亡	21,436	20,519	917	11.1	30	10.5	34	0.6	24分 31秒
自然増減	▲ 6,815	▲ 5,213	▲ 1,602	▲ 3.5	—	▲ 2.7	—	▲ 0.8	—
乳児死亡	26	23	3	1.8	36	1.5	37	0.3	336時間 55分 23秒
新生児死亡	12	15	▲ 3	0.8	32	1.0	20	▲ 0.2	730時間
死産	321	326	▲ 5	21.5	22	20.9	34	0.6	27時間 17分 23秒
周産期死亡	46	51	▲ 5	3.1	36	3.3	35	▲ 0.2	190時間 26分 5秒
婚姻	9,321	9,452	▲ 131	4.8	11	4.9	14	▲ 0.1	56分 23秒
離婚	3,429	3,388	41	1.77	9	1.74	25	0.03	2時間 33分 17秒

注: 率算出に用いた人口 人口推計(平成28年10月1日現在)(総務省統計局) 日本人人口(栃木県) 1,939,000人

	平成28年 (A)	平成27年 (B)	増減 (A-B)
合計特殊出生率	1.46	1.49	-0.03

◆表2 人口動態総覧(全国)

	実数			率			平均発生間隔
	平成28年 (A)	平成27年 (B)	増減 (A-B)	平成28年 (C)	平成27年 (D)	増減 (C-D)	平成28年
出生	976,978	1,005,677	▲ 28,699	7.8	8.0	▲ 0.2	32秒
死亡	1,307,748	1,290,444	17,304	10.5	10.3	0.2	24秒
自然増減	▲ 330,770	▲ 284,767	▲ 46,003	▲ 2.6	▲ 2.3	▲ 0.3	—
乳児死亡	1,928	1,916	12	2.0	1.9	0.1	4時間 32分 37秒
新生児死亡	874	902	▲ 28	0.9	0.9	0.0	10時間 1分 22秒
死産	20,934	22,617	▲ 1,683	21.0	22.0	▲ 1.0	25分 6秒
周産期死亡	3,516	3,728	▲ 212	3.6	3.7	▲ 0.1	2時間 29分 29秒
婚姻	620,531	635,156	▲ 14,625	5.0	5.1	▲ 0.1	51秒
離婚	216,798	226,215	▲ 9,417	1.73	1.81	▲ 0.08	2分 25秒

注: 率算出に用いた人口 人口推計(平成28年10月1日現在)(総務省統計局) 日本人人口(全国) 125,020,000人

	平成28年 (A)	平成27年 (B)	増減 (A-B)
合計特殊出生率	1.44	1.45	-0.01

◆表3 人口動態総覧の年次推移(実数・栃木県)

年次	出生数 (A)	死亡数 (B)	自然増減 (A-B)	(死亡数再掲)		死産数			周産期 死亡数	婚姻件数	離婚件数
				乳児 死亡数	新生児 死亡数	総数	自然死産	人工死産			
昭和 22 年	<b>54,870</b>	21,329	33,541	<b>3,797</b>	...	2,373	...	...	...	<b>18,610</b>	1,154
23	53,677	17,448	<b>36,229</b>	2,715	...	2,766	...	...	...	18,301	1,163
24	53,273	17,805	35,468	2,921	...	3,234	...	...	...	16,190	1,224
25	46,804	18,432	28,372	2,631	...	3,697	<b>2,062</b>	<b>1,635</b>	...	13,520	1,310
26	42,753	16,655	26,098	2,323	<b>1,120</b>	<b>3,807</b>	...	...	...	11,569	1,231
27	39,322	15,091	24,231	1,926	984	3,590	...	...	...	12,526	1,237
28	36,602	15,215	21,387	1,818	941	3,396	...	...	...	12,598	1,166
29	34,401	13,945	20,456	1,652	902	3,236	...	...	...	10,826	1,070
30	33,428	13,067	20,361	1,343	765	3,064	1,533	1,531	...	11,186	1,039
31	30,996	13,097	17,899	1,246	683	2,811	...	...	...	11,449	958
32	28,326	14,218	14,108	1,302	706	2,721	...	...	...	11,183	880
33	28,959	12,631	16,328	1,082	641	2,851	...	...	...	11,654	941
34	27,545	12,438	15,107	963	534	2,650	...	...	...	11,602	859
35	26,066	12,505	13,561	863	482	2,522	1,381	1,141	...	11,963	822
36	24,833	12,565	12,268	826	506	2,464	1,345	1,119	...	11,994	827
37	24,235	12,921	11,314	799	478	2,382	...	...	...	11,799	777
38	24,696	11,806	12,890	617	372	2,212	...	...	...	11,921	<b>769</b>
39	24,387	12,011	12,376	618	367	2,079	...	...	...	12,691	826
40	25,739	12,405	13,334	588	353	2,182	1,322	860	637	12,303	917
41	18,646	11,756	6,890	431	258	1,961	1,149	812	645	11,717	910
42	27,409	11,698	15,711	475	329	2,011	1,302	709	<b>813</b>	12,107	920
43	25,560	11,986	13,574	496	327	1,797	1,170	627	727	12,405	1,064
44	26,337	11,994	14,343	436	297	1,721	1,113	608	643	12,974	1,098
45	27,535	12,672	14,863	430	264	1,705	1,136	569	658	14,332	1,145
46	29,318	12,275	17,043	428	289	1,770	1,141	629	692	15,218	1,248
47	30,549	11,964	18,585	442	298	1,705	1,125	580	692	15,824	1,354
48	31,785	12,403	19,382	380	251	1,552	1,083	469	601	16,091	1,447
49	31,218	12,245	18,973	397	283	1,500	1,092	408	638	14,190	1,383
50	29,673	12,112	17,561	333	239	1,461	1,073	388	562	14,156	1,524
51	29,304	11,799	17,505	286	193	1,451	1,021	430	486	13,194	1,613
52	28,337	11,607	16,730	288	206	1,328	890	438	467	12,638	1,780
53	27,314	11,977	15,337	251	168	1,221	865	356	388	12,326	1,665
54	27,033	<b>11,362</b>	15,671	242	168	1,197	811	386	357	12,172	1,816
55	25,928	12,109	13,819	227	150	1,120	786	334	341	11,949	1,914
56	25,178	12,155	13,023	218	137	1,156	757	399	298	12,246	2,019
57	24,865	12,002	12,863	185	136	1,207	739	468	281	12,043	2,076
58	24,667	12,221	12,446	162	97	1,123	728	395	269	11,698	2,397
59	24,248	12,073	12,175	147	90	1,141	670	471	231	11,556	2,424
60	23,842	12,349	11,493	130	82	996	558	438	196	11,371	2,127
61	22,662	12,369	10,293	123	70	1,023	477	546	176	10,934	2,206
62	22,693	11,985	10,708	114	70	1,024	484	540	149	10,671	1,990
平成 元 年	21,530	12,888	8,642	130	72	1,015	486	529	173	10,652	2,046
2	20,289	12,678	7,611	87	48	883	405	478	114	10,694	2,344
3	19,995	13,608	6,387	112	64	895	430	465	137	10,970	2,179
4	19,933	13,579	6,354	87	53	788	372	416	114	11,284	2,340
5	19,441	14,149	5,292	120	64	826	378	448	126	11,588	2,540
6	18,960	14,595	4,365	105	67	763	351	412	125	11,925	2,717
7	19,735	14,336	5,399	90	52	729	341	388	112	11,628	2,778
8	18,662	14,672	3,990	96	54	657	305	352	167	11,844	2,835
9	19,112	14,553	4,559	86	50	694	329	365	161	12,026	2,975
10	18,642	15,036	3,606	70	38	681	290	391	118	11,615	3,196
11	18,836	15,257	3,579	73	43	714	340	374	159	12,017	3,571
12	18,485	15,851	2,634	83	44	649	254	395	114	11,815	3,662
13	18,976	15,613	3,363	74	39	626	280	346	125	12,607	3,902
14	18,911	15,692	3,219	62	29	624	263	361	99	12,695	4,230
15	18,376	16,049	2,327	60	39	644	224	420	95	11,876	<b>4,407</b>
16	18,122	16,905	1,217	64	40	599	245	354	119	11,647	4,324
17	17,816	16,779	1,037	64	41	556	224	332	109	11,340	4,264
18	17,363	18,091	△ 728	58	31	485	195	290	76	11,471	4,045
19	17,647	17,947	△ 300	56	28	502	216	286	85	11,331	4,083
20	17,233	18,184	△ 951	50	22	462	206	256	68	11,108	4,041
21	17,240	18,437	△ 1,197	60	24	464	208	256	74	11,198	3,963
22	17,004	18,777	△ 1,773	43	26	399	182	217	70	10,688	3,888
23	16,473	19,712	△ 3,239	34	15	398	169	229	63	10,616	3,898
24	15,913	20,469	△ 4,556	38	16	393	187	206	70	10,069	3,654
25	15,973	20,784	△ 4,811	38	16	382	170	212	65	10,225	3,688
26	15,588	20,591	△ 5,003	29	16	344	150	194	58	10,152	3,626
27	15,442	20,755	△ 5,313	56	28	356	154	202	67	9,770	3,322
28	15,306	20,519	△ 5,213	<b>23</b>	15	326	<b>138</b>	188	51	9,452	3,388
29	<b>14,621</b>	<b>21,436</b>	<b>△ 6,815</b>	26	<b>12</b>	<b>321</b>	147	<b>174</b>	<b>46</b>	<b>9,321</b>	3,429

注) 周産期死亡数は、平成6年までは妊娠満28週以後の死産に早期新生児死亡を加えたものであるが、平成7年からは妊娠満22週以後の死産に早期新生児を加えたものである。

◆表4 人口動態総覧の年次推移(率・栃木県)

年次	出生率 (人口千対)	死亡率 (人口千対)	乳児死亡率 (出生千対)	新生児死亡率 (出生千対)	死産率(出産千対)			周産期死亡率 (出産千対)	婚姻率 (人口千対)	離婚率 (人口千対)	合計特殊出生率
					総数	自然死産	人工死産				
昭和 22 年	<b>35.8</b>	<b>13.9</b>	<b>69.2</b>	...	41.5	...	...	...	<b>12.1</b>	0.75	
23	34.9	11.3	50.6	...	49.0	...	...	...	11.9	0.76	
24	34.5	11.5	54.8	...	57.2	...	...	...	10.5	0.79	
25	30.2	11.9	56.2	...	73.2	...	...	...	8.7	0.84	
26	27.6	10.7	54.4	<b>26.4</b>	81.8	...	...	<b>46.0</b>	7.5	0.79	
27	25.4	9.7	49.0	25.4	83.7	...	...	...	8.1	0.80	
28	23.6	9.8	49.7	25.7	84.9	...	...	...	8.1	0.75	
29	22.2	9.0	48.0	26.2	86.6	...	...	...	7.0	0.69	
30	21.6	8.4	40.2	22.7	84.0	42.0	<b>42.0</b>	43.8	7.2	0.67	
31	20.0	8.5	40.2	22.1	83.2	...	...	...	7.3	0.62	
32	18.4	9.2	46.0	24.7	87.6	47.8	39.9	...	7.3	0.57	
33	18.8	8.2	37.4	22.1	89.6	48.0	41.7	...	7.6	0.61	
34	18.0	8.1	35.0	19.4	87.8	47.7	40.1	...	7.6	0.56	
35	17.2	8.3	33.1	18.5	88.2	48.3	39.9	42.5	7.9	0.54	2.22
36	16.4	8.2	33.3	20.4	90.3	49.3	41.0	43.8	7.9	0.55	
37	16.0	8.5	33.0	19.7	89.5	50.5	39.0	43.0	7.8	<b>0.51</b>	
38	16.3	7.8	25.0	15.1	82.2	47.0	35.2	35.9	7.9	<b>0.51</b>	
39	16.1	7.9	25.3	15.0	82.0	49.3	32.7	36.6	8.4	0.54	
40	16.9	8.2	22.8	13.7	78.1	47.3	30.8	32.4	8.1	0.60	<b>2.27</b>
41	12.3	7.7	23.1	13.8	<b>95.2</b>	<b>55.8</b>	39.4	34.6	7.7	0.60	
42	17.9	7.7	17.3	12.0	68.4	44.3	24.1	29.7	7.9	0.60	
43	16.6	7.8	19.4	12.8	65.7	43.8	23.9	28.4	8.0	0.69	
44	16.9	7.7	16.6	11.3	61.3	40.5	22.6	25.7	8.3	0.70	
45	17.4	8.0	15.6	9.6	58.3	38.7	19.5	23.9	9.1	0.73	2.21
46	18.3	7.7	14.6	9.9	56.8	37.4	20.9	24.1	9.5	0.78	
47	18.8	7.4	14.5	9.8	52.9	34.9	18.0	22.7	9.7	0.83	
48	19.3	7.5	12.0	7.9	46.6	32.5	14.1	18.9	9.8	0.88	
49	18.6	7.3	12.7	9.1	45.8	33.1	12.5	20.4	8.6	0.83	
50	17.5	7.1	11.2	8.1	46.9	34.5	12.5	18.9	8.3	0.90	2.06
51	17.1	6.9	9.8	6.6	47.2	36.4	<b>12.1</b>	16.6	7.7	0.94	
52	16.4	6.7	10.2	7.3	44.8	29.8	14.8	16.5	7.3	1.03	
53	15.6	6.9	9.2	6.2	42.8	30.3	12.5	14.2	7.1	0.95	
54	15.3	6.4	9.0	6.2	42.4	28.7	13.7	13.2	6.9	1.03	
55	14.5	6.8	8.8	5.8	41.4	29.1	12.3	13.2	6.7	1.07	1.86
56	14.0	6.7	8.7	5.4	43.9	28.7	15.2	11.8	6.8	1.12	
57	13.7	6.6	7.4	5.5	46.3	28.3	18.0	11.3	6.6	1.14	
58	13.5	6.7	6.6	3.9	43.5	28.2	15.3	10.9	6.4	1.31	1.94
59	13.2	6.6	6.1	3.7	44.9	26.4	18.6	9.5	6.3	1.32	1.97
60	12.7	6.6	5.5	3.4	40.1	22.5	17.6	8.2	6.0	1.13	1.90
61	12.1	6.6	5.4	3.1	43.2	20.1	23.1	7.8	5.8	1.18	1.84
62	12.0	<b>6.3</b>	5.0	3.1	43.2	20.4	22.8	6.6	5.6	1.05	1.86
63	11.3	6.8	6.0	3.3	45.0	21.6	23.5	8.0	5.6	1.07	1.78
平成 元 年	10.6	6.6	4.3	2.4	41.7	19.1	22.6	5.6	5.6	1.14	1.69
2	10.4	7.1	5.6	3.2	42.8	20.6	22.3	6.9	5.7	1.13	1.67
3	10.3	7.0	4.4	2.7	38.0	18.0	20.1	5.7	5.8	1.21	1.66
4	10.0	7.3	6.2	3.3	40.8	18.7	22.1	6.5	6.0	1.31	1.60
5	9.7	7.5	5.5	3.5	38.7	17.8	20.9	6.6	6.1	1.39	1.53
6	10.1	7.3	4.6	2.6	35.6	16.7	19.0	5.7	5.9	1.42	1.59
7	9.5	7.5	5.1	2.9	34.0	15.8	18.2	8.9	6.0	1.44	1.52
8	9.7	7.4	4.5	2.6	35.0	16.6	18.4	8.4	6.1	1.51	1.50
9	9.4	7.6	3.8	2.0	35.2	15.0	20.2	6.3	5.9	1.61	1.44
10	9.5	7.7	3.9	2.3	36.5	17.4	19.1	8.4	6.1	1.80	1.44
11	9.3	8.0	4.5	2.4	33.9	13.3	20.6	6.1	5.9	1.84	1.41
12	9.6	7.9	3.9	2.1	31.9	14.3	17.7	6.6	6.4	1.97	1.48
13	9.5	7.9	3.3	1.5	31.9	13.5	18.5	5.2	6.4	2.13	1.43
14	9.3	8.1	3.3	2.1	33.9	11.8	22.1	5.2	6.0	<b>2.22</b>	1.40
15	9.1	8.5	3.5	2.2	32.0	13.1	18.9	6.5	5.9	2.18	1.38
16	9.0	8.4	3.6	2.3	30.3	12.2	18.1	6.1	5.7	2.15	<b>1.37</b>
17	8.7	9.1	3.3	1.8	27.2	10.9	16.2	4.4	5.8	2.03	1.40
18	8.9	9.0	3.2	1.6	27.7	11.9	15.8	4.8	5.7	2.05	1.40
19	8.7	9.2	2.9	1.3	26.1	11.6	14.5	3.9	5.6	2.04	1.39
20	8.7	9.3	3.5	1.4	26.2	11.7	14.5	4.3	5.7	2.00	1.42
21	8.6	9.5	2.5	1.5	22.9	10.5	12.5	4.1	5.4	1.97	1.43
22	8.3	10.0	2.1	0.9	23.6	10.0	13.6	3.8	5.4	1.97	1.44
23	8.1	10.4	2.4	1.0	24.1	11.5	12.6	4.4	5.1	1.85	1.38
24	8.1	10.6	2.4	1.0	23.4	10.4	13.0	4.1	5.2	1.87	1.43
25	7.9	10.5	1.9	1.0	21.6	9.4	12.2	3.7	5.2	1.85	1.43
26	7.9	10.6	3.6	1.8	22.5	9.7	12.8	4.3	5.0	1.70	1.46
27	7.9	10.5	<b>1.5</b>	1.0	<b>20.9</b>	<b>8.8</b>	12.0	3.3	4.9	1.74	1.49
28	<b>7.5</b>	11.1	1.8	<b>0.8</b>	21.5	9.8	<b>11.6</b>	<b>3.1</b>	<b>4.8</b>	1.77	1.46

図1 人口動態の年次推移(率、栃木県・全国)

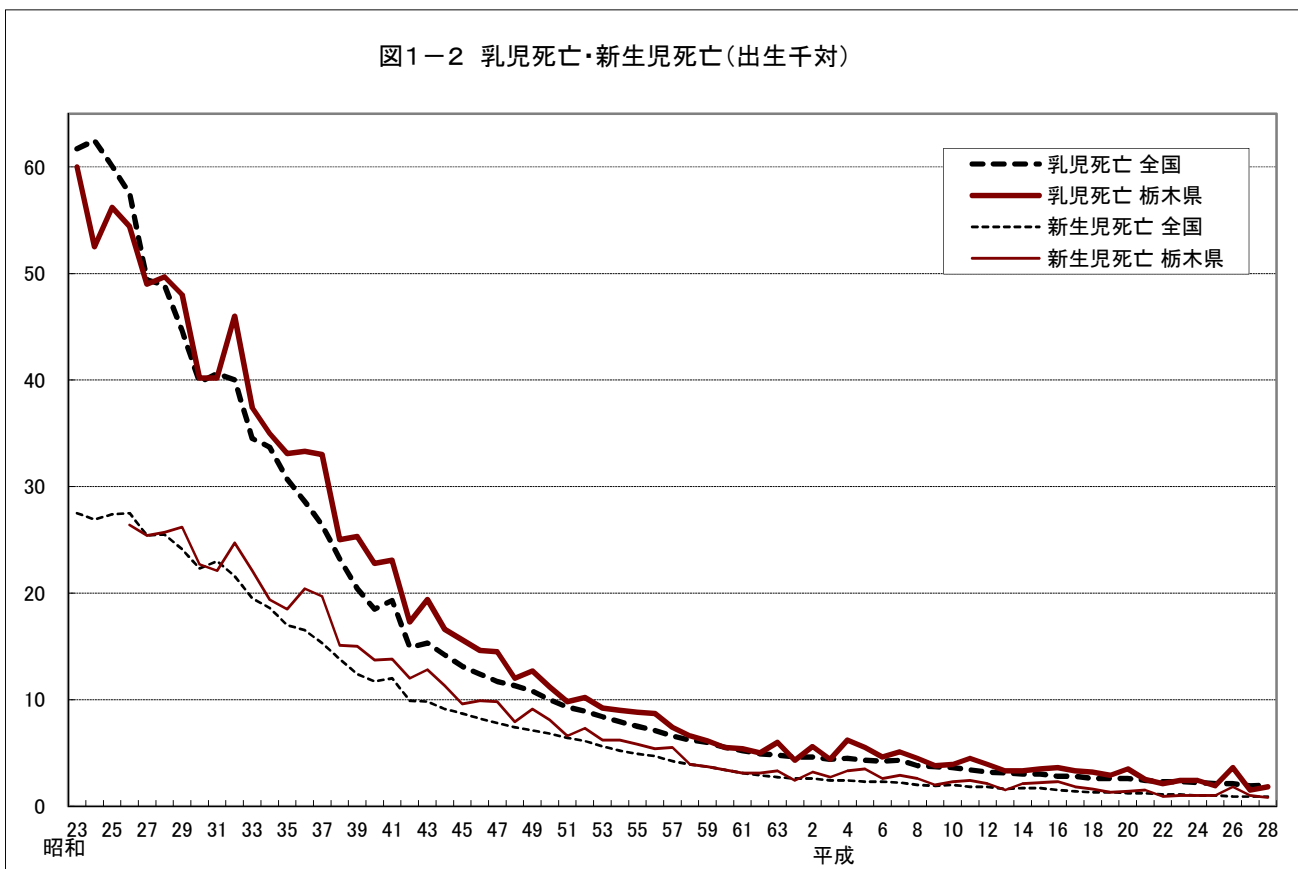
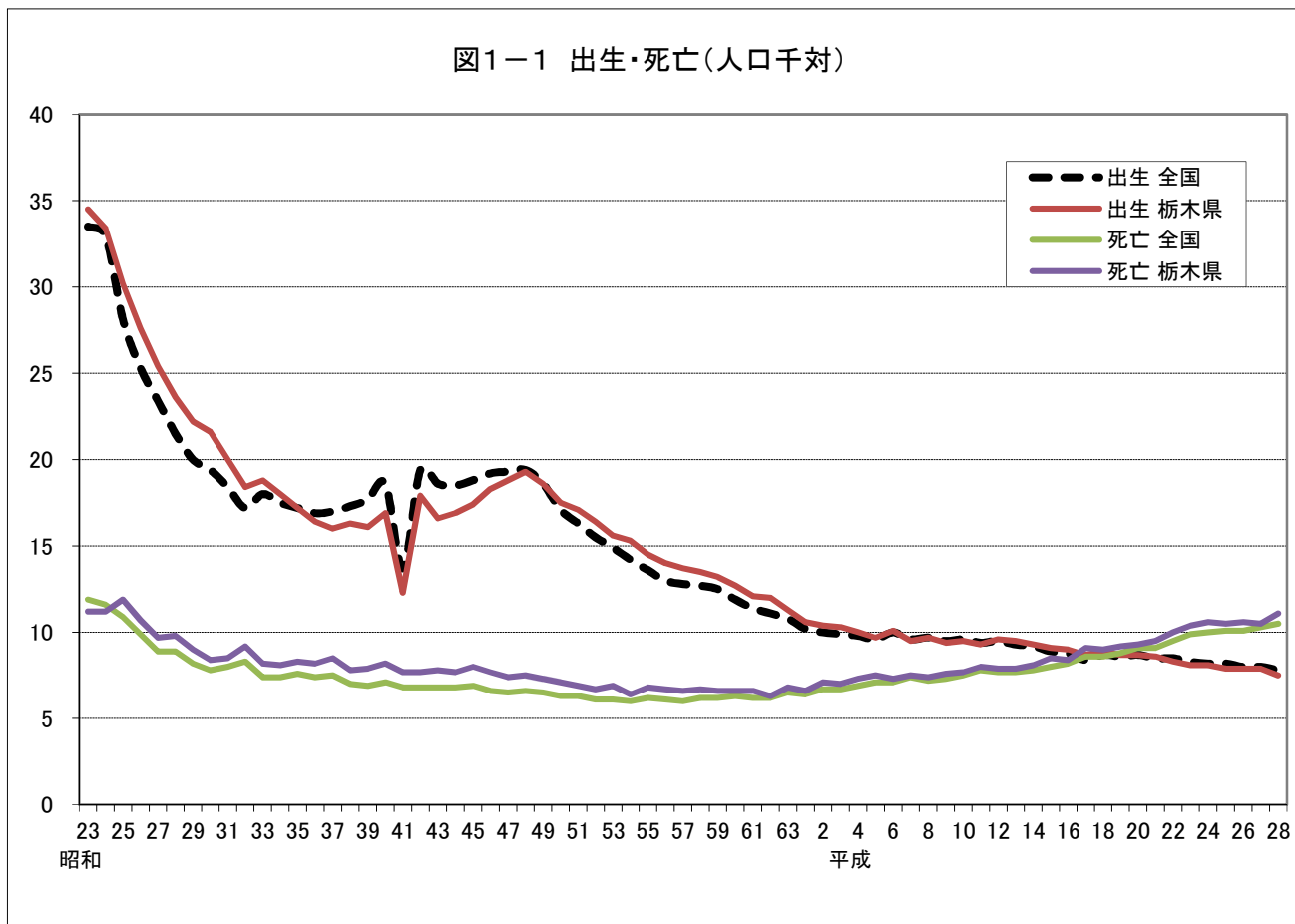


图1-3 死産(出産千対)

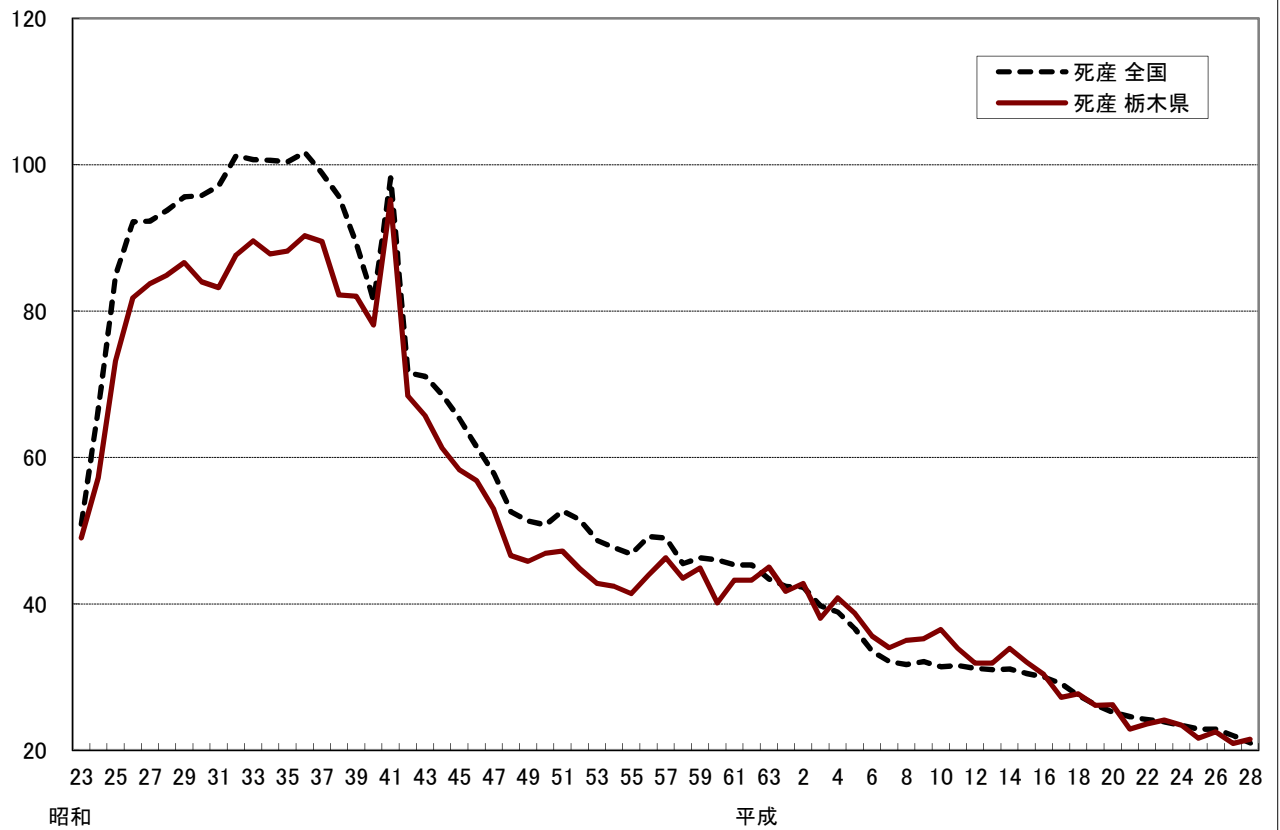
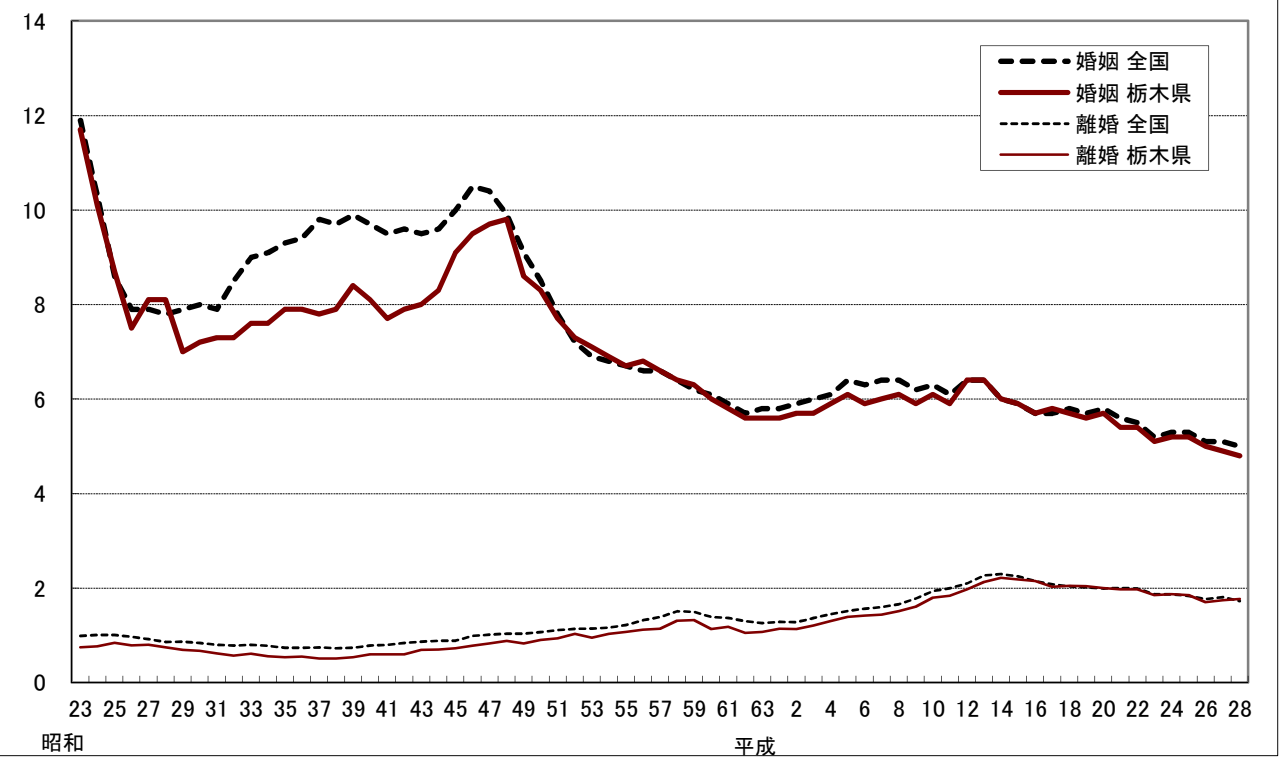


图1-4 婚姻・離婚(人口千対)





2 出 生

◆表5 母の年齢別に見た出生数(栃木県)

母の年齢	出 生 数			対前年増減(栃木県)		対前年増減(全国)	
	平成26年	平成27年	平成28年	27年-26年	28年-27年	27年-26年	28年-27年
総 数	15,442	15,306	14,621	▲ 136	▲ 685	2,138	▲ 28,699
～19	215	182	175	▲ 33	▲ 7	▲ 1,082	▲ 834
20～24	1,511	1,488	1,296	▲ 23	▲ 192	▲ 2,129	▲ 2,292
25～29	4,384	4,250	4,007	▲ 134	▲ 243	▲ 5,591	▲ 11,617
30～34	5,424	5,352	5,379	▲ 72	27	5,547	▲ 9,959
35～39	3,257	3,295	3,065	38	▲ 230	2,404	▲ 5,006
40～44	634	722	681	88	▲ 41	2,952	916
45～49	17	17	18	0	1	36	93
不詳	-	-	-	-	-	1	0

◆表6 合計特殊出生率の年次推移(都道府県別)

区分	平成7年		12年		17年		22年		26年		27年		28年	
	率	順位	率	順位	率	順位	率	順位	率	順位	率	順位	率	順位
全 国	1.42		1.36		1.26		1.39		1.42		1.45		1.44	
1 北海道	1.31	46	1.23	46	1.15	46	1.26	46	1.27	45	1.31	46	1.29	46
2 青 森	1.56	18	1.47	24	1.29	35	1.38	37	1.42	36	1.43	37	1.48	30
3 岩 手	1.62	10	1.56	13	1.41	14	1.46	27	1.44	30	1.49	31	1.45	36
4 宮 城	1.46	37	1.39	37	1.24	39	1.30	43	1.30	43	1.36	43	1.34	45
5 秋 田	1.56	19	1.45	31	1.34	31	1.31	41	1.34	38	1.35	44	1.39	38
6 山 形	1.69	5	1.62	5	1.45	11	1.48	23	1.47	21	1.48	34	1.47	34
7 福 島	1.72	3	1.65	4	1.49	4	1.52	17	1.58	9	1.58	16	1.59	13
8 茨 城	1.53	23	1.47	25	1.32	32	1.44	31	1.43	34	1.48	33	1.47	33
9 栃 木	1.52	25	1.48	21	1.40	16	1.44	29	1.46	25	1.49	32	1.46	35
10 群 馬	1.56	17	1.51	18	1.39	17	1.46	26	1.44	31	1.49	30	1.48	31
11 埼 玉	1.41	40	1.30	43	1.22	40	1.32	40	1.31	40	1.39	38	1.37	40
12 千 葉	1.36	42	1.30	42	1.22	41	1.34	38	1.32	39	1.38	42	1.35	43
13 東 京	1.11	47	1.07	47	1.00	47	1.12	47	1.15	47	1.24	47	1.24	47
14 神奈川	1.34	43	1.28	44	1.19	43	1.31	42	1.31	42	1.39	39	1.36	41
15 新 潟	1.59	15	1.51	17	1.34	30	1.43	32	1.43	32	1.44	36	1.43	37
16 富 山	1.49	31	1.45	30	1.37	23	1.42	34	1.45	26	1.51	28	1.50	27
17 石 川	1.46	36	1.45	32	1.35	27	1.44	30	1.45	27	1.54	22	1.53	22
18 福 井	1.67	7	1.60	8	1.50	2	1.61	8	1.55	14	1.63	10	1.65	8
19 山 梨	1.60	14	1.51	16	1.38	20	1.46	25	1.43	33	1.51	29	1.51	23
20 長 野	1.64	9	1.59	9	1.46	9	1.53	16	1.54	15	1.58	15	1.59	12
21 岐 阜	1.49	30	1.47	26	1.37	22	1.48	22	1.42	35	1.56	18	1.54	21
22 静 岡	1.48	32	1.47	23	1.39	19	1.54	15	1.50	19	1.54	21	1.55	19
23 愛 知	1.47	35	1.44	35	1.34	29	1.52	18	1.46	22	1.57	17	1.56	18
24 三 重	1.50	29	1.48	22	1.36	25	1.51	19	1.45	29	1.56	19	1.51	24
25 滋 賀	1.58	16	1.53	15	1.39	18	1.54	14	1.53	17	1.61	11	1.56	17
26 京 都	1.33	45	1.28	45	1.18	45	1.28	45	1.24	46	1.35	45	1.34	44
27 大 阪	1.33	44	1.31	40	1.21	42	1.33	39	1.31	41	1.39	40	1.37	39
28 兵 庫	1.41	39	1.38	38	1.25	38	1.41	36	1.41	37	1.48	35	1.49	29
29 奈 良	1.36	41	1.30	41	1.19	44	1.29	44	1.27	44	1.38	41	1.36	42
30 和歌山	1.48	34	1.45	33	1.32	34	1.47	24	1.55	13	1.54	23	1.50	28
31 鳥 取	1.69	6	1.62	6	1.47	8	1.54	13	1.60	8	1.65	7	1.60	11
32 島 根	1.73	2	1.65	3	1.50	3	1.68	3	1.66	3	1.78	2	1.75	2
33 岡 山	1.55	21	1.51	19	1.37	24	1.50	20	1.49	20	1.54	20	1.56	16
34 広 島	1.48	33	1.41	36	1.34	28	1.55	12	1.55	12	1.60	13	1.57	15
35 山 口	1.50	28	1.47	27	1.38	21	1.56	11	1.54	16	1.60	12	1.58	14
36 徳 島	1.52	24	1.45	28	1.26	36	1.42	33	1.46	24	1.53	25	1.51	25
37 香 川	1.51	27	1.53	14	1.43	13	1.57	9	1.57	10	1.63	9	1.64	9
38 愛 媛	1.53	22	1.45	34	1.35	26	1.50	21	1.50	18	1.53	24	1.54	20
39 高 知	1.51	26	1.45	29	1.32	33	1.42	35	1.45	28	1.51	27	1.47	32
40 福 岡	1.42	38	1.36	39	1.26	37	1.44	28	1.46	23	1.52	26	1.50	26
41 佐 賀	1.64	8	1.67	2	1.48	7	1.61	6	1.63	6	1.64	8	1.63	10
42 長 崎	1.60	13	1.57	11	1.45	12	1.61	7	1.66	4	1.67	6	1.71	4
43 熊 本	1.61	12	1.56	12	1.46	10	1.62	5	1.64	5	1.68	5	1.66	6
44 大 分	1.55	20	1.51	20	1.40	15	1.56	10	1.57	11	1.59	14	1.65	7
45 宮 崎	1.70	4	1.62	7	1.48	6	1.68	2	1.69	2	1.71	3	1.71	3
46 鹿 児 島	1.62	11	1.58	10	1.49	5	1.62	4	1.62	7	1.70	4	1.68	5
47 沖 縄	1.87	1	1.82	1	1.72	1	1.87	1	1.86	1	1.96	1	1.95	1

注)合計特殊出生率=[母の年齢別出生数/年齢別女性人口]15歳から49歳までの合計(5歳階級での算出は5倍する。)  
15歳から49歳までの女性の年齢別出生率を合計したもので、1人の女性が仮にその年次の年齢別出生率で一生涯の間  
に生むとしたときの子ども数に相当する。

◆表7 年齢(5歳階級)・出生順位別にみた合計特殊出生率(栃木県・国)

(1)年齢(5歳階級)別

年齢	平成2年		7年		12年		17年		22年		26年		27年		28年	
	栃木県	国	栃木県	国	栃木県	国	栃木県	国	栃木県	国	栃木県	国	栃木県	国	栃木県	国
(合計特殊出生率)	1.67	1.54	1.52	1.42	1.48	1.36	1.40	1.26	1.44	1.39	1.46	1.42	1.49	1.45	1.46	1.44
15～19歳	0.0196	0.0180	0.0200	0.0185	0.0278	0.0269	0.0283	0.0253	0.0207	0.0232	0.0234	0.0224	0.0208	0.0206	0.0194	0.0190
20～24歳	0.2936	0.2357	0.2449	0.2022	0.2561	0.1965	0.2360	0.1823	0.2189	0.1781	0.1757	0.1487	0.1870	0.1475	0.1662	0.1433
25～29歳	0.7672	0.7031	0.6404	0.5880	0.5479	0.4967	0.4800	0.4228	0.4728	0.4356	0.4664	0.4204	0.4643	0.4215	0.4553	0.4138
30～34歳	0.4811	0.4663	0.4805	0.4677	0.4781	0.4620	0.4448	0.4285	0.4737	0.4789	0.4931	0.5033	0.4987	0.5173	0.5172	0.5145
35～39歳	0.0992	0.1079	0.1194	0.1311	0.1566	0.1572	0.1828	0.1761	0.2202	0.2318	0.2505	0.2747	0.2657	0.2864	0.2554	0.2906
40～44歳	0.0110	0.0113	0.0118	0.0148	0.0159	0.0194	0.0262	0.0242	0.0336	0.0387	0.0446	0.0516	0.0511	0.0557	0.0486	0.0586
45～49歳	0.0005	0.0003	0.0006	0.0004	0.0005	0.0005	0.0007	0.0008	0.0004	0.0010	0.0013	0.0014	0.0014	0.0015	0.0014	0.0015

注:年齢階級別の数値は各歳の年齢別出生率を合計したものであり、算出に用いた出生数の15歳及び49歳にはそれぞれ14歳以下、50歳以上を含んでいる。

(2)出生順位別

出生順位	平成2年		7年		12年		17年		22年		26年		27年		28年	
	栃木県	国	栃木県	国	栃木県	国	栃木県	国	栃木県	国	栃木県	国	栃木県	国	栃木県	国
総数 (合計特殊出生率)	1.67	1.54	1.52	1.42	1.48	1.36	1.40	1.26	1.44	1.39	1.46	1.42	1.49	1.45	1.46	1.44
第1子	0.7230	0.6631	0.7081	0.6607	0.7255	0.6617	0.6879	0.6240	0.7057	0.6835	0.7151	0.6914	0.7209	0.7090	0.7074	0.6971
第2子	0.6425	0.5871	0.5709	0.5209	0.5500	0.4949	0.5243	0.4643	0.5279	0.4956	0.5189	0.5088	0.5439	0.5154	0.5361	0.5168
第3子以上	0.3066	0.2923	0.2386	0.2410	0.2073	0.2026	0.1867	0.1717	0.2067	0.2082	0.2211	0.2222	0.2242	0.2260	0.2201	0.2275

注:出生順位別の数値は出生順位ごとに15歳から49歳の各歳の年齢別出生率を合計したものであり、これを第1子から第3子以上まで合計したものが、合計特殊出生率である。なお、算出に用いた出生数の15歳及び49歳にはそれぞれ14歳以下、50歳以上を含んでいる。

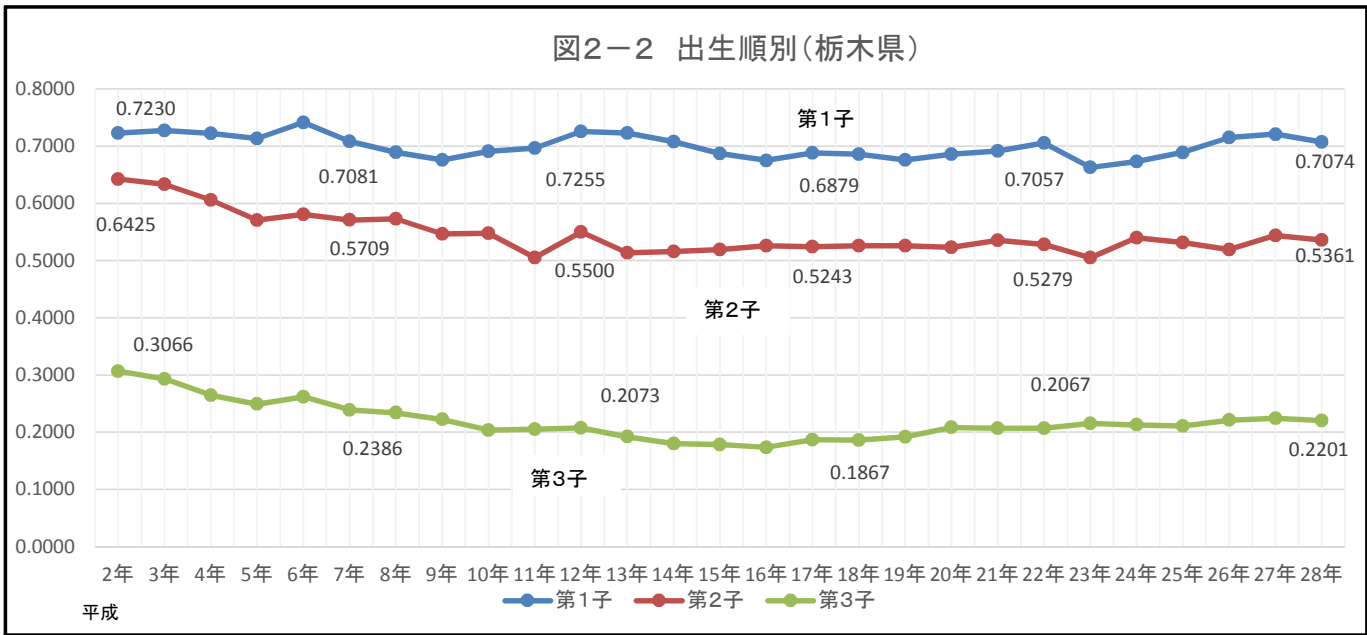
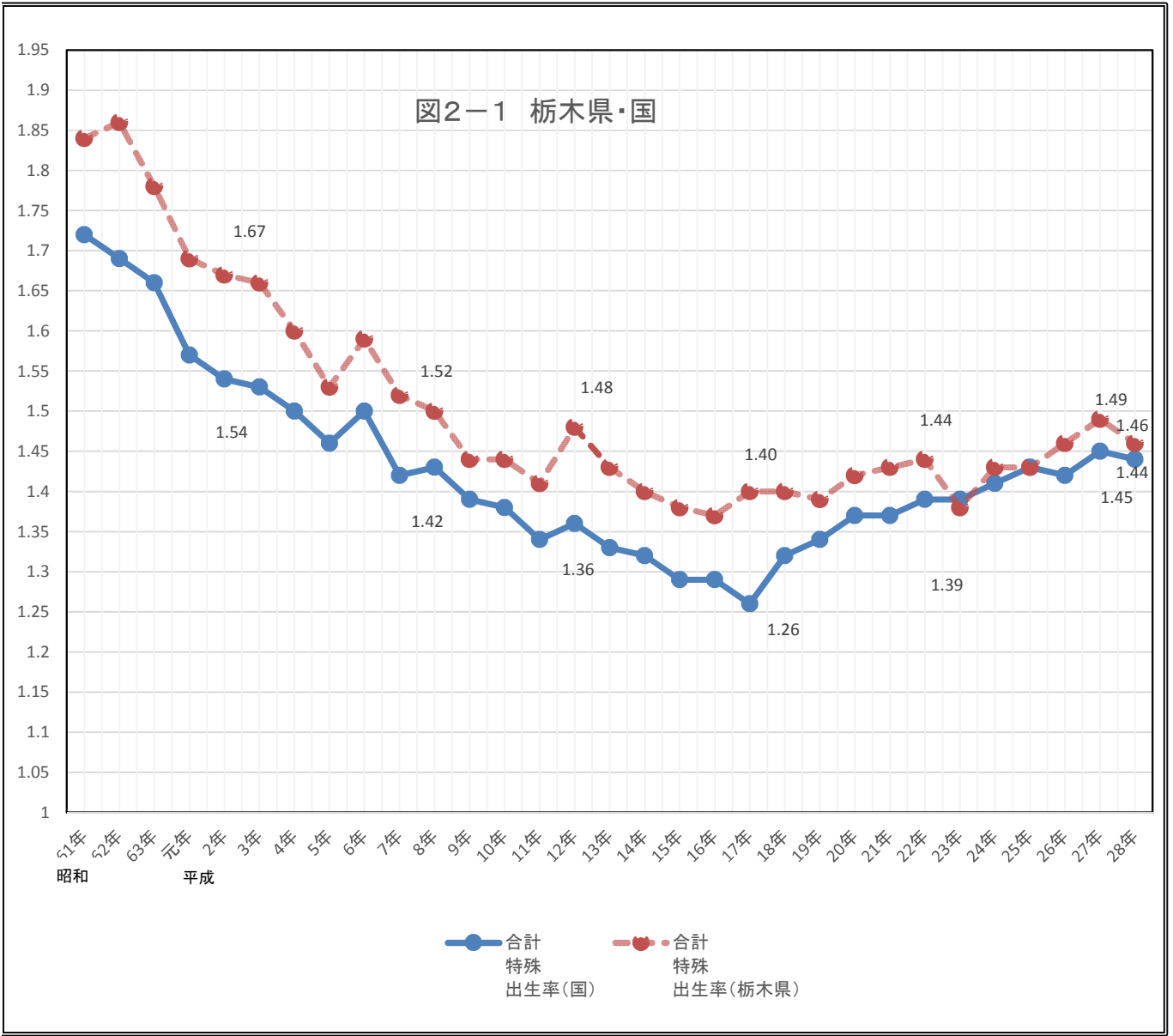
(3)年齢(5歳階級)・出生順位別

年齢	平成28年								平成27年							
	総数		第1子		第2子		第3子以上		総数		第1子		第2子		第3子以上	
	栃木県	国	栃木県	国	栃木県	国	栃木県	国	栃木県	国	栃木県	国	栃木県	国	栃木県	国
総数	1.46	1.44	0.7074	0.6971	0.5361	0.5168	0.2201	0.2275	1.49	1.45	0.7209	0.7090	0.5439	0.5154	0.2242	0.2260
15～19歳	0.0194	0.0190	0.0180	0.0167	0.0014	0.0022	0.0000	0.0001	0.0208	0.0206	0.0186	0.0182	0.0022	0.0023	0.0000	0.0001
20～24歳	0.1662	0.1433	0.1124	0.0963	0.0460	0.0389	0.0077	0.0080	0.1870	0.1475	0.1289	0.0995	0.0494	0.0399	0.0087	0.0081
25～29歳	0.4553	0.4138	0.2660	0.2425	0.1423	0.1281	0.0470	0.0431	0.4643	0.4215	0.2643	0.2464	0.1515	0.1303	0.0485	0.0448
30～34歳	0.5172	0.5145	0.2008	0.2166	0.2226	0.2056	0.0938	0.0923	0.4987	0.5173	0.2013	0.2205	0.2077	0.2048	0.0897	0.0920
35～39歳	0.2554	0.2906	0.0915	0.1017	0.1024	0.1191	0.0615	0.0698	0.2657	0.2864	0.0889	0.1020	0.1135	0.1170	0.0632	0.0674
40～44歳	0.0486	0.0586	0.0179	0.0224	0.0209	0.0225	0.0099	0.0137	0.0511	0.0557	0.0185	0.0216	0.0192	0.0208	0.0134	0.0132
45～49歳	0.0014	0.0015	0.0008	0.0007	0.0005	0.0004	0.0002	0.0003	0.0014	0.0015	0.0004	0.0007	0.0003	0.0004	0.0006	0.0004

注:1 年齢階級別の数値は各歳の年齢別出生率を合計したものであり、算出に用いた出生数の15歳及び49歳にはそれぞれ14歳以下、50歳以上を含んでいる。

2 出生順位別の総数の数値は出生順位ごとに15歳から49歳の各歳の年齢別出生率を合計したものであり、これを第1子から第3子以上まで合計したものが、合計特殊出生率である。

◆図2 合計特殊出生率の年次推移



3 死亡

◆表8 死因简单分類別死亡数・死亡率(人口10万対)(栃木県・全国)

平成28年

死因分類コード	死 因	死 亡 数		死 亡 率	
		栃木県	全 国	栃木県	全 国
	全 死 因	21,436	1,307,748	1,105.5	1,046.0
01000	感染症及び寄生虫症	382	25,099	19.7	20.1
01100	腸管感染症	30	2,551	1.5	2.0
01200	結核	29	1,892	1.5	1.5
01201	呼吸器結核	25	1,662	1.3	1.3
01202	その他の結核	4	230	0.2	0.2
01300	敗血症	165	11,510	8.5	9.2
01400	ウイルス肝炎	87	3,848	4.5	3.1
01401	B型ウイルス肝炎	7	407	0.4	0.3
01402	C型ウイルス肝炎	76	3,256	3.9	2.6
01403	その他のウイルス肝炎	4	185	0.2	0.1
01500	ヒト免疫不全ウイルス[HIV]病	2	66	0.1	0.1
01600	その他の感染症及び寄生虫症	69	5,232	3.6	4.2
02000	新生物	6,042	384,460	311.6	307.5
02100	悪性新生物	5,849	372,986	301.7	298.3
02101	口唇・口腔及び咽頭の悪性新生物	109	7,675	5.6	6.1
02102	食道の悪性新生物	169	11,483	8.7	9.2
02103	胃の悪性新生物	786	45,531	40.5	36.4
02104	結腸の悪性新生物	565	34,521	29.1	27.6
02105	直腸S状結腸移行部及び直腸の悪性新生物	257	15,578	13.3	12.5
02106	肝及び肝内胆管の悪性新生物	438	28,528	22.6	22.8
02107	胆のう及びその他の胆道の悪性新生物	263	17,965	13.6	14.4
02108	膵の悪性新生物	532	33,475	27.4	26.8
02109	喉頭の悪性新生物	20	944	1.0	0.8
02110	気管・気管支及び肺の悪性新生物	1,080	73,838	55.7	59.1
02111	皮膚の悪性新生物	18	1,553	0.9	1.2
02112	乳房の悪性新生物	224	14,132	23.0	22.0
02113	子宮の悪性新生物	121	6,345	12.4	9.9
02114	卵巣の悪性新生物	69	4,758	7.1	7.4
02115	前立腺の悪性新生物	205	11,803	21.2	19.4
02116	膀胱の悪性新生物	144	8,432	7.4	6.7
02117	中枢神経系の悪性新生物	39	2,650	2.0	2.1
02118	悪性リンパ腫	183	12,325	9.4	9.9
02119	白血病	113	8,801	5.8	7.0
02120	その他のリンパ組織・造血組織及び関連組織の悪性新生物	86	4,443	4.4	3.6
02121	その他の悪性新生物	428	28,206	22.1	22.6
02200	その他の新生物	193	11,474	10.0	9.2
02201	中枢神経系のその他の新生物	36	2,471	1.9	2.0
02202	中枢神経系を除くその他の新生物	157	9,003	8.1	7.2
03000	血液及び造血器の疾患並びに免疫機構の障害	77	4,541	4.0	3.6
03100	貧血	29	2,117	1.5	1.7
03200	その他の血液及び造血器の疾患並びに免疫機構の障害	48	2,424	2.5	1.9
04000	内分泌・栄養及び代謝疾患	355	21,331	18.3	17.1
04100	糖尿病	243	13,480	12.5	10.8
04200	その他の内分泌・栄養及び代謝疾患	112	7,851	5.8	6.3
05000	精神及び行動の障害	310	14,181	16.0	11.3
05100	血管性及び詳細不明の認知症	279	11,894	14.4	9.5
05200	その他の精神及び行動の障害	31	2,287	1.6	1.8
06000	神経系の疾患	542	33,357	28.0	26.7
06100	髄膜炎	5	288	0.3	0.2
06200	脊髄性筋萎縮症及び関連症候群	47	2,664	2.4	2.1
06300	パーキンソン病	95	7,543	4.9	6.0
06400	アルツハイマー病	240	11,969	12.4	9.6
06500	その他の神経系の疾患	155	10,893	8.0	8.7
07000	眼及び付属器の疾患	—	7	—	0.0
08000	耳及び乳様突起の疾患	—	15	—	0.0
09000	循環器系の疾患	6,151	339,847	317.2	271.8
09100	高血圧性疾患	99	6,841	5.1	5.5
09101	高血圧性心疾患及び心腎疾患	35	3,097	1.8	2.5
09102	その他の高血圧性疾患	64	3,744	3.3	3.0
09200	心疾患(高血圧性を除く)	3,441	198,006	177.5	158.4
09201	慢性リウマチ性心疾患	46	2,266	2.4	1.8
09202	急性心筋梗塞	782	35,926	40.3	28.7
09203	その他の虚血性心疾患	1,063	34,534	54.8	27.6
09204	慢性非リウマチ性心内膜疾患	169	11,044	8.7	8.8
09205	心筋症	43	3,800	2.2	3.0
09206	不整脈及び伝導障害	372	31,045	19.2	24.8
09207	心不全	904	73,545	46.6	58.8

注1)

注2)  
注2)  
注3)

平成28年

死因分類コード	死 因	死 亡 数		死 亡 率	
		栃木県	全 国	栃木県	全 国
09208	その他の心疾患	62	5,846	3.2	4.7
09300	脳血管疾患	2,209	109,320	113.9	87.4
09301	くも膜下出血	257	12,318	13.3	9.9
09302	脳内出血	672	31,975	34.7	25.6
09303	脳梗塞	1,236	62,277	63.7	49.8
09304	その他の脳血管疾患	44	2,750	2.3	2.2
09400	大動脈瘤及び解離	301	18,145	15.5	14.5
09500	その他の循環器系の疾患	101	7,535	5.2	6.0
10000	呼吸器系の疾患	3,109	208,603	160.3	166.9
10100	インフルエンザ	23	1,463	1.2	1.2
10200	肺炎	1,872	119,300	96.5	95.4
10300	急性気管支炎	6	451	0.3	0.4
10400	慢性閉塞性肺疾患	242	15,686	12.5	12.5
10500	喘息	20	1,454	1.0	1.2
10600	その他の呼吸器系の疾患	946	70,249	48.8	56.2
11000	消化器系の疾患	779	48,737	40.2	39.0
11100	胃潰瘍及び十二指腸潰瘍	40	2,657	2.1	2.1
11200	ヘルニア及び腸閉塞	121	6,971	6.2	5.6
11300	肝疾患	232	15,773	12.0	12.6
11301	肝硬変(アルコール性を除く)	129	7,702	6.7	6.2
11302	その他の肝疾患	103	8,071	5.3	6.5
11400	その他の消化器系の疾患	386	23,336	19.9	18.7
12000	皮膚及び皮下組織の疾患	26	1,652	1.3	1.3
13000	筋骨格系及び結合組織の疾患	117	6,445	6.0	5.2
14000	腎尿路生殖器系の疾患	627	38,597	32.3	30.9
14100	糸球体疾患及び腎尿細管間質性疾患	76	5,031	3.9	4.0
14200	腎不全	415	24,612	21.4	19.7
14201	急性腎不全	53	3,399	2.7	2.7
14202	慢性腎不全	276	15,988	14.2	12.8
14203	詳細不明の腎不全	86	5,225	4.4	4.2
14300	その他の腎尿路生殖器系の疾患	136	8,954	7.0	7.2
15000	妊娠・分娩及び産じよく	1	36	0.1	0.1
16000	周産期に発生した病態	11	526	0.6	0.4
16100	妊娠期間及び胎児発育に関連する障害	—	43	—	0.0
16200	出産外傷	—	3	—	0.0
16300	周産期に特異的な呼吸障害及び心血管障害	6	288	0.3	0.2
16400	周産期に特異的な感染症	1	43	0.1	0.0
16500	胎児及び新生児の出血性障害及び血液障害	3	68	0.2	0.1
16600	その他の周産期に発生した病態	1	81	0.1	0.1
17000	先天奇形、変形及び染色体異常	31	2,020	1.6	1.6
17100	神経系の先天奇形	2	85	0.1	0.1
17200	循環器系の先天奇形	20	911	1.0	0.7
17201	心臓の先天奇形	14	590	0.7	0.5
17202	その他の循環器系の先天奇形	6	321	0.3	0.3
17300	消化器系の先天奇形	1	101	0.1	0.1
17400	その他の先天奇形及び変形	6	585	0.3	0.5
17500	染色体異常,他に分類されないもの	2	338	0.1	0.3
18000	症状・徴候及び異常臨床所見・異常検査所見で他に分類されないもの	1,914	112,446	98.7	89.9
18100	老衰	1,651	92,806	85.1	74.2
18200	乳幼児突然死症候群	—	109	—	0.1
18300	その他の症状・徴候及び異常臨床所見・異常検査所見で他に分類されないもの	263	19,531	13.6	15.6
20000	傷病及び死亡の外因	962	65,848	49.6	52.7
20100	不慮の事故	518	38,306	26.7	30.6
20101	交通事故	103	5,278	5.3	4.2
20102	転倒・転落	133	8,030	6.9	6.4
20103	不慮の溺死及び溺水	38	7,705	2.0	6.2
20104	不慮の窒息	136	9,485	7.0	7.6
20105	煙火及び火災への曝露	20	891	1.0	0.7
20106	有害物質による不慮の中毒及び有害物質への曝露	7	565	0.4	0.5
20107	その他の不慮の事故	81	6,352	4.2	5.1
20200	自殺	366	21,017	18.9	16.8
20300	他殺	5	290	0.3	0.2
20400	その他の外因	73	6,235	3.8	5.0
22000	特殊目的用コード	—	—	—	—
22100	重症急性呼吸器症候群(SARS)	—	—	—	—

注2)

注1)「敗血症」には、「新生児の細菌性敗血症」を含まない。

新生児の細菌性敗血症は、「周産期に特異な感染症」に含まれる。

注2)女子人口10万対の死亡率である。

注3)男子人口10万対の死亡率である。

◆表9 死因順位別死亡数・死亡率(人口10万対)、性別(栃木県・全国)

## 〔 総 数 〕

死 因 順 位		死 因	栃 木 県			全 国		
栃木県	全国		死亡数	死亡率	構成比	死亡数	死亡率	構成比
		総 数	21,436	1105.5	100.0	1,307,748	1046.0	100.0
1	1	悪 性 新 生 物	5,849	301.7	27.3	372,986	298.3	28.5
2	2	心 疾 患	3,441	177.5	16.1	198,006	158.4	15.1
3	4	脳 血 管 疾 患	2,209	113.9	10.3	109,320	87.4	8.4
4	3	肺 炎	1,872	96.5	8.7	119,300	95.4	9.1
5	5	老 衰	1,651	85.1	7.7	92,806	74.2	7.1
6	6	不 慮 の 事 故	518	26.7	2.4	38,306	30.6	2.9
7	7	腎 不 全	415	21.4	1.9	24,612	19.7	1.9
8	8	自 殺	366	18.9	1.7	21,017	16.8	1.6
9	9	大動脈瘤及び解離	301	15.5	1.4	18,145	14.5	1.4
10	-	血管性及び詳細不明の認知症	279	14.4	1.3	11,894	9.5	0.9

## 〔 男 〕

死 因 順 位		死 因	栃 木 県			全 国		
栃木県	全国		死亡数	死亡率	構成比	死亡数	死亡率	構成比
		総 数	10,953	1135.0	100.0	674,733	1108.5	100.0
1	1	悪 性 新 生 物	3,435	356.0	31.4	219,785	361.1	32.6
2	2	心 疾 患	1,657	171.7	15.1	93,419	153.5	13.8
3	4	脳 血 管 疾 患	1,046	108.4	9.5	52,706	86.6	7.8
4	3	肺 炎	1,018	105.5	9.3	65,636	107.8	9.7
5	5	老 衰	404	41.9	3.7	23,077	37.9	3.4
6	6	不 慮 の 事 故	308	31.9	2.8	22,066	36.3	3.3
7	7	自 殺	275	28.5	2.5	14,639	24.1	2.2
8	9	腎 不 全	223	23.1	2.0	12,231	20.1	1.8
9	8	慢性閉塞性肺疾患	192	19.9	1.8	12,649	20.8	1.9
10	11	大動脈瘤及び解離	172	17.8	1.6	9,268	15.2	1.4

## 〔 女 〕

死 因 順 位		死 因	栃 木 県			全 国		
栃木県	全国		死亡数	死亡率	構成比	死亡数	死亡率	構成比
		総 数	10,483	1077.4	100.0	633,015	986.7	100.0
1	1	悪 性 新 生 物	2,414	248.1	23.0	153,201	238.8	24.2
2	2	心 疾 患	1,784	183.4	17.0	104,587	163.0	16.5
3	3	老 衰	1,247	128.2	11.9	69,729	108.7	11.0
4	4	脳 血 管 疾 患	1,163	119.5	11.1	56,614	88.2	8.9
5	5	肺 炎	854	87.8	8.1	53,664	83.6	8.5
6	6	不 慮 の 事 故	210	21.6	2.0	16,240	25.3	2.6
7	9	血管性及び詳細不明の認知症	200	20.6	1.9	8,517	13.3	1.3
8	7	腎 不 全	192	19.7	1.8	12,381	19.3	2.0
9	10	アルツハイマー病	174	17.9	1.7	8,222	12.8	1.3
10	8	大動脈瘤及び解離	129	13.3	1.2	8,877	13.8	1.4

◆表10 死因順位別死亡数・死亡率(人口10万対)の前年比較(栃木県・全国)

\* 順位は高率順

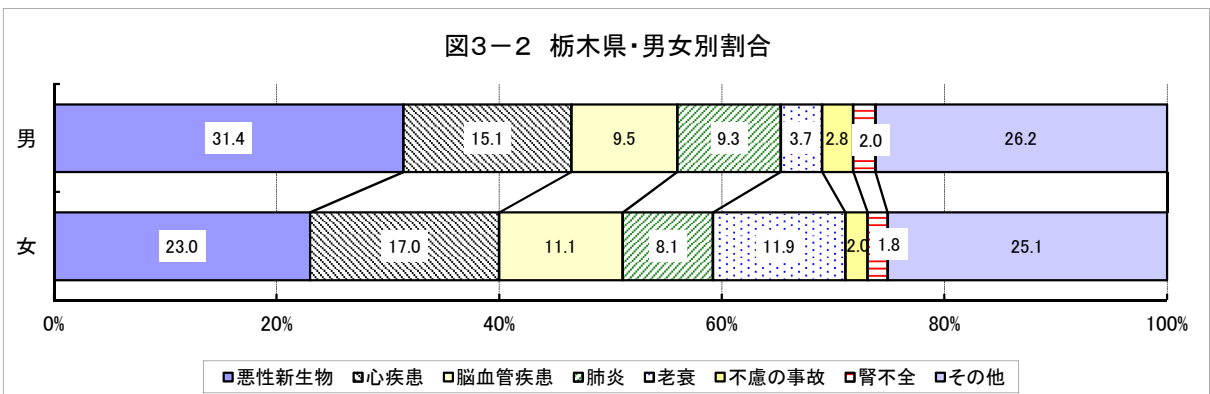
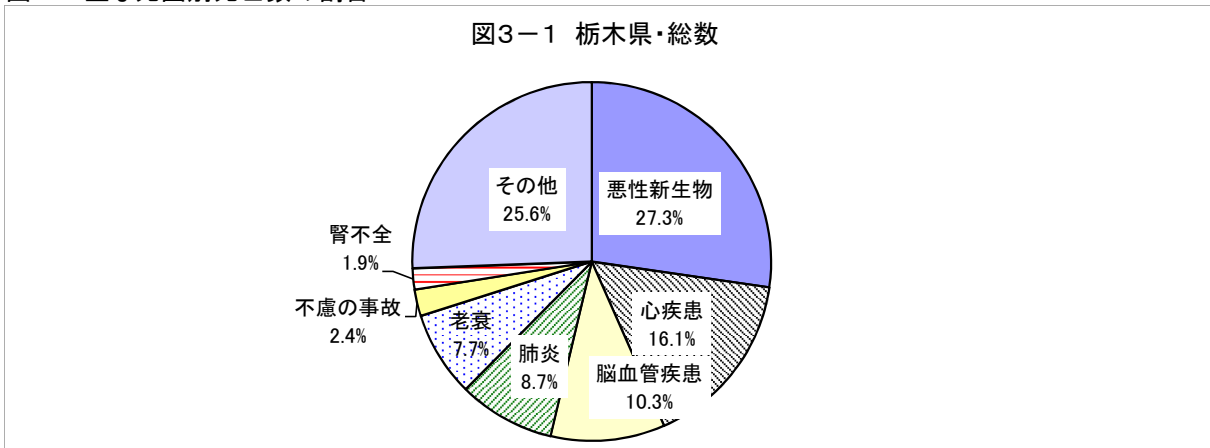
死因	28年 死因 順位	栃木県									
		死亡数			死亡率					構成比	
		平成28年	平成27年	増減	平成28年	平成27年		増減	平成28年	平成27年	
		(A)	(B)	(A-B)	(C)	都道府 県順位	都道府 県順位				(C-D)
悪性新生物	1	5,849	5,506	343	301.7	32	282.7	37	19.0	27.3	26.8
心疾患	2	3,441	3,386	55	177.5	25	173.9	27	3.6	16.1	16.5
脳血管疾患	3	2,209	2,242	▲33	113.9	14	115.1	16	▲1.2	10.3	10.9
肺炎	4	1,872	1,919	▲47	96.5	34	98.5	28	▲2.0	8.7	9.4
老衰	5	1,651	1,400	251	85.1	24	71.9	24	13.2	7.7	6.8
不慮の事故	6	518	527	▲9	26.7	39	27.1	38	▲0.4	2.4	2.6
腎不全	7	415	410	5	21.4	25	21.1	19	0.3	1.9	2.0
自殺	8	366	379	▲13	18.9	9	19.5	35	▲0.6	1.7	1.8
大動脈瘤及び解離 血管性及び詳細 不明の認知症	9	301	297	4	15.5	26	15.3	24	0.2	1.4	1.4
	10	279	250	29	14.4	10	12.8	27	1.6	1.3	1.2

死因	28年 死因 順位	全国								
		死亡数			死亡率			構成比		
		平成28年	平成27年	増減	平成28年	平成27年	増減	平成28年	平成27年	
		(A)	(B)	(A-B)	(C)	(D)	(C-D)			
悪性新生物	1	372,986	370,346	2,640	298.3		295.5	2.8	28.5	28.7
心疾患	2	198,006	196,113	1,893	158.4		156.5	1.9	15.1	15.2
肺炎	3	119,300	120,953	▲1,653	95.4		96.5	▲1.1	9.1	9.4
脳血管疾患	4	109,320	111,973	▲2,653	87.4		89.4	▲2.0	8.4	8.7
老衰	5	92,806	84,810	7,996	74.2		67.7	6.5	7.1	6.6
不慮の事故	6	38,306	38,306	0	30.6		30.6	0.0	2.9	3.0
腎不全	7	24,612	24,560	52	19.7		19.6	0.1	1.9	1.9
自殺	8	21,017	23,152	▲2,135	16.8		18.5	▲1.7	1.6	1.8
大動脈瘤及び解離	9	18,145	16,887	1,258	14.5		13.5	1.0	1.4	1.3
肝疾患	10	15,773	15,659	114	12.6		12.5	0.1	1.2	1.2

注1: 死亡率=死亡数/推計日本人人口

注2: 構成比=死亡数/総死亡数

図3 主な死因別死亡数の割合

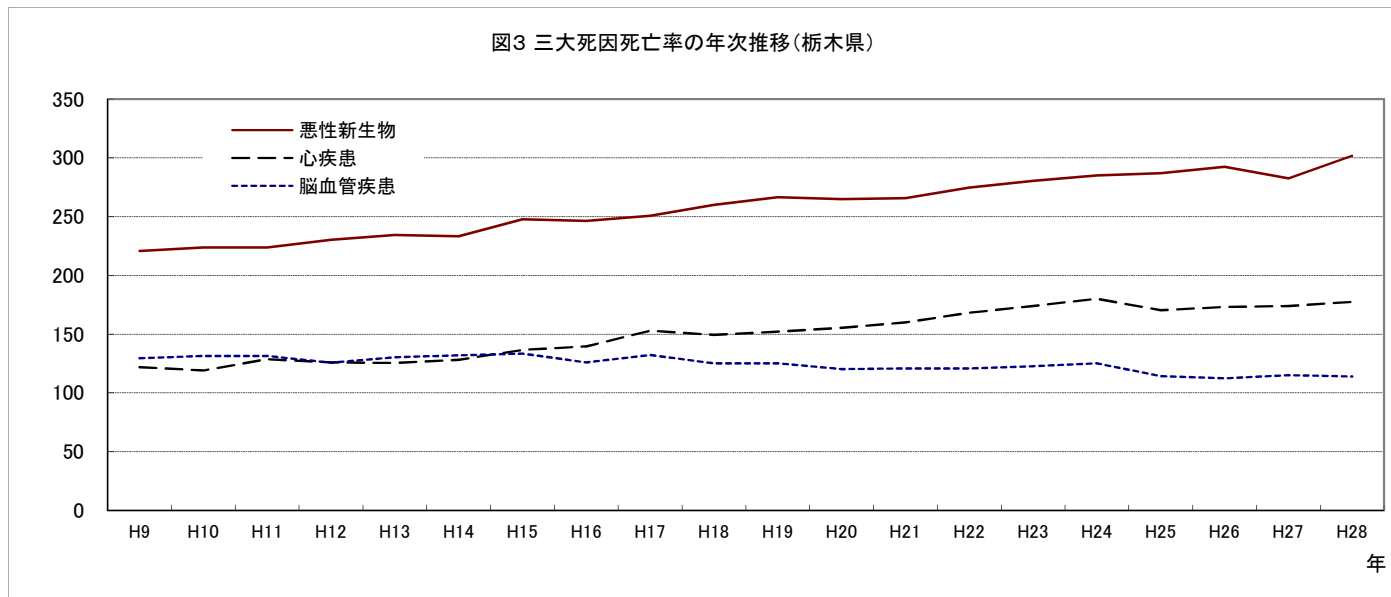




◆表11 三大死因別死亡率(人口10万対)の年次推移(栃木県・全国)

		H9	H10	H11	H12	H13	H14	H15	H16	H17	H18	H19	H20	H21	H22	H23	H24	H25	H26	H27	H28
全死因	全国	730.9	747.7	782.9	765.6	770.7	779.6	804.6	815.2	858.8	859.6	879.0	907.1	907.5	947.1	993.1	997.4	1009.1	1014.9	1029.7	1046.0
	栃木県	759.4	768.6	796.9	787.1	789.7	808.1	851.2	844.4	909.0	902.8	916.1	930.7	949.8	995.2	1036.4	1056.0	1050.0	1062.2	1053.6	1105.5
悪性新生物	全国	220.4	226.7	231.6	235.2	238.8	241.7	245.4	253.9	258.3	261.0	266.9	272.3	273.5	279.7	283.2	286.4	290.3	293.5	295.5	298.3
	栃木県	220.8	223.7	223.7	230.3	234.5	233.3	247.6	246.4	250.7	259.9	266.6	264.9	265.8	274.8	280.3	285.1	287.0	292.4	282.7	301.7
心疾患	全国	112.2	114.3	120.4	116.8	117.8	121.0	126.5	126.5	137.2	137.2	139.2	144.4	143.7	149.8	154.5	157.7	156.5	157.0	156.5	158.4
	栃木県	121.9	119.1	128.6	125.9	125.5	128.2	136.6	139.6	153.0	149.3	152.2	155.5	160.1	168.2	174.0	180.1	170.3	173.1	173.9	177.5
脳血管疾患	全国	111.0	110.0	110.8	105.5	104.7	103.4	104.7	102.3	105.3	101.7	100.8	100.9	97.2	97.7	98.2	96.5	94.1	91.1	89.4	87.4
	栃木県	129.5	131.4	131.5	125.7	130.4	132.1	133.4	126.1	132.3	125.2	125.1	120.2	120.9	120.8	122.8	125.1	114.3	112.4	115.1	113.9

図4 三大死因死亡率の年次推移(栃木県)



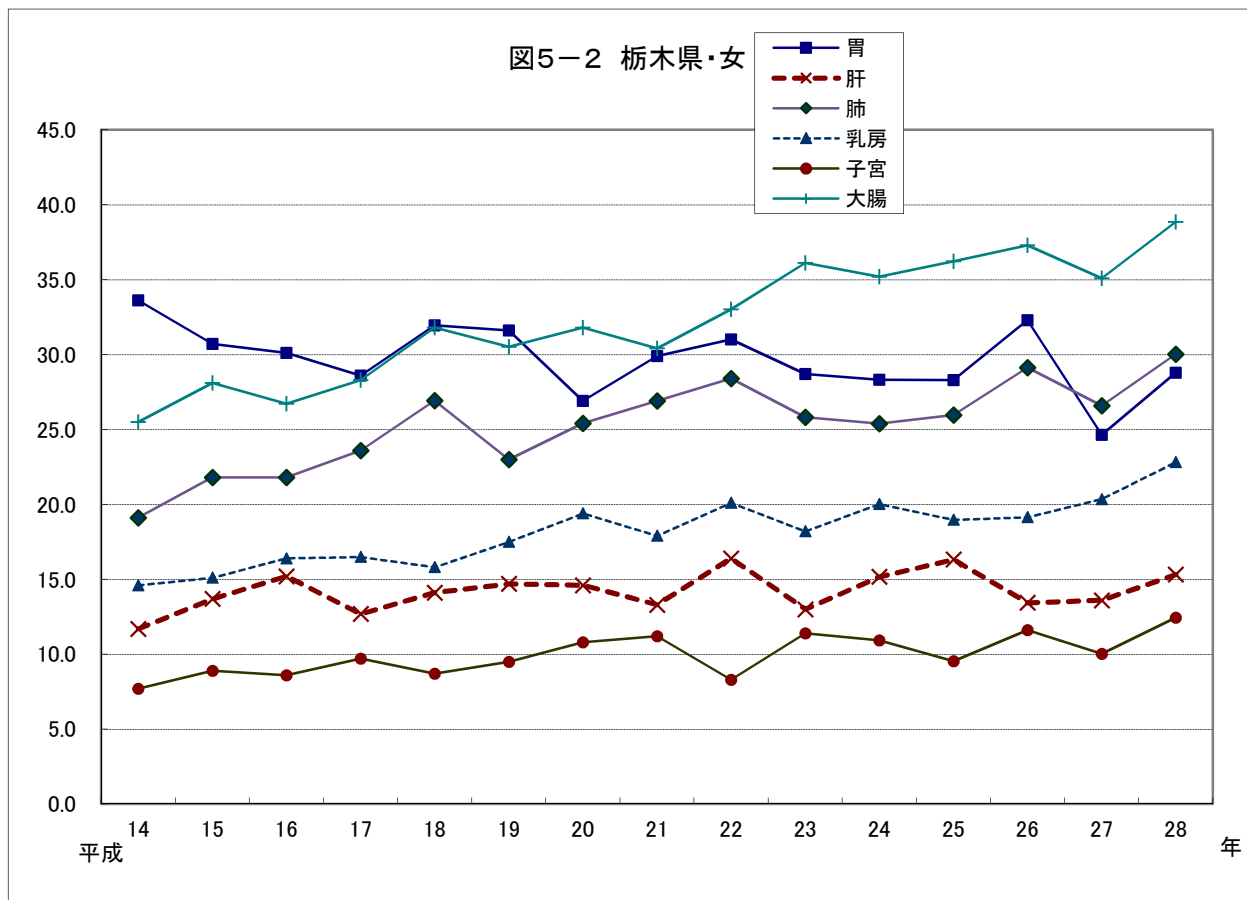
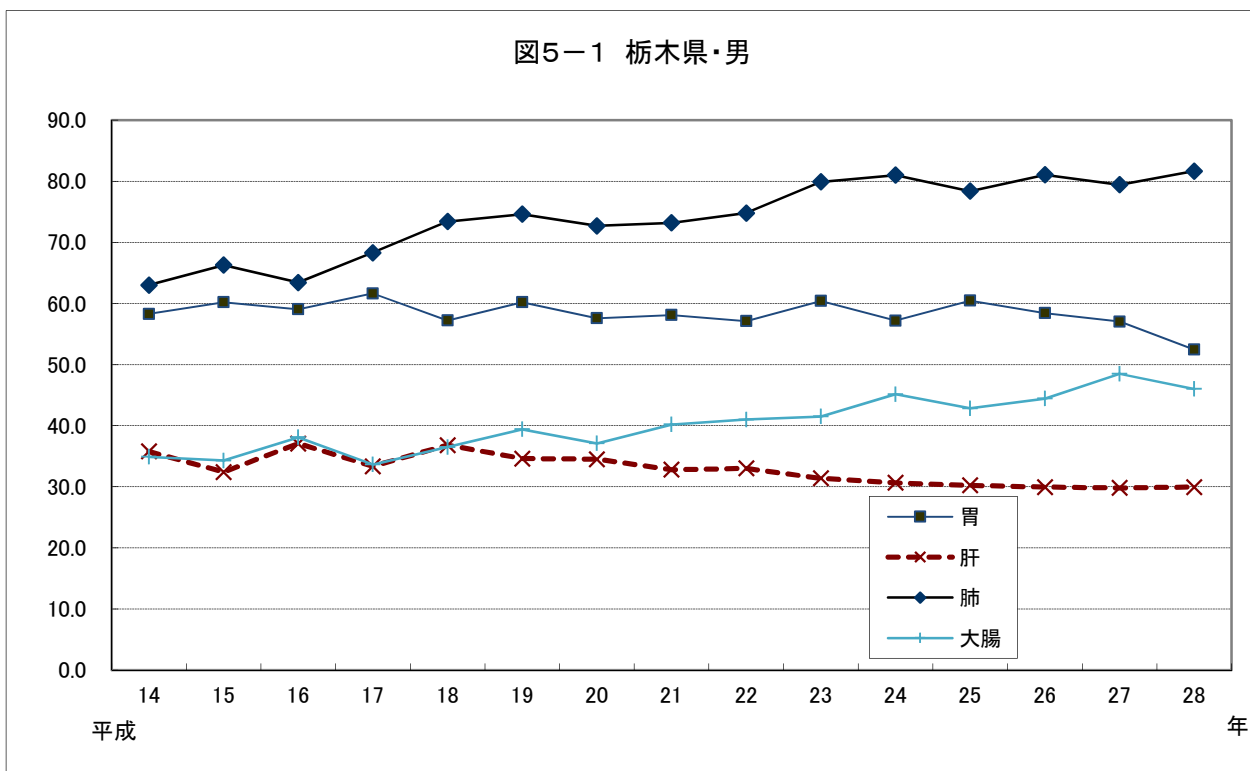
◆表12 悪性新生物の主な部位別死亡数・死亡率(人口10万対)の年次推移(栃木県)

	性別	部位	S40	S50	S60	H7	H12	H15	H16	H17	H18	H19	H20	H21	H22	H23	H24	H25	H26	H27	H28
死亡数	男	胃	536	568	541	546	620	594	583	610	566	595	568	571	562	593	560	591	568	553	506
		肝		59	171	316	323	319	366	330	364	342	340	322	325	308	300	295	291	289	289
		肺	69	157	288	472	577	654	626	676	726	737	717	720	737	785	793	765	788	770	788
		大腸				285	304	338	376	333	361	389	366	395	404	409	442	418	432	470	444
	女	胃	313	327	346	312	283	307	301	286	319	315	268	297	309	285	280	279	317	241	280
		肝		56	64	110	147	137	152	127	141	147	145	132	163	129	150	162	132	133	149
		肺	37	45	103	158	183	218	218	236	269	230	253	267	283	256	251	256	286	260	292
		乳房	22	56	69	110	114	151	164	165	158	175	193	178	200	181	198	187	188	199	222
子宮	100	107	71	66	110	89	86	97	87	95	107	111	83	113	108	94	114	98	121	121	
大腸				189	251	281	267	283	318	304	316	302	329	358	348	357	366	343	378	378	
死亡率	男	胃	72.8	68.1	58.7	55.9	62.9	60.2	59.1	61.6	57.2	60.2	57.6	58.1	57.1	60.4	57.2	60.6	58.4	57.0	52.4
		肝		7.1	18.6	32.3	32.8	32.4	37.1	33.3	36.8	34.6	34.5	32.8	33.0	31.4	30.6	30.2	29.9	29.8	29.9
		肺	9.4	18.8	31.2	48.3	58.5	66.3	63.4	68.3	73.4	74.6	72.7	73.2	74.8	79.9	81.0	78.4	81.1	79.4	81.7
		大腸				29.2	30.8	34.3	38.1	33.6	36.5	39.4	37.1	40.2	41.0	41.6	45.1	42.8	44.4	48.5	46.0
	女	胃	39.8	37.9	36.0	31.6	28.4	30.7	30.1	28.6	31.9	31.6	26.9	29.9	31.0	28.7	28.3	28.3	32.3	24.6	28.8
		肝		6.5	6.7	11.1	14.7	13.7	15.2	12.7	14.1	14.7	14.6	13.3	16.4	13.0	15.2	16.4	13.4	13.6	15.3
		肺	4.7	5.2	10.7	16.0	18.3	21.8	21.8	23.6	26.9	23.0	25.4	26.9	28.4	25.8	25.4	26.0	29.1	26.6	30.0
		乳房	2.8	6.5	7.2	11.1	11.4	15.1	16.4	16.5	15.8	17.5	19.4	17.9	20.1	18.2	20.0	19.0	19.1	20.3	22.8
子宮	12.7	12.4	7.4	6.7	11.0	8.9	8.6	9.7	8.7	9.5	10.8	11.2	8.3	11.4	10.9	9.5	11.6	10.0	12.4	12.4	
大腸				19.1	25.2	28.1	26.7	28.3	31.8	30.5	31.8	30.4	33.0	36.1	35.2	36.2	37.3	35.1	38.8	38.8	

注: 大腸は「結腸と直腸S状結腸移行部及び直腸」を示す。



図5 悪性新生物の主な部位別死亡率(人口10万対)の年次推移

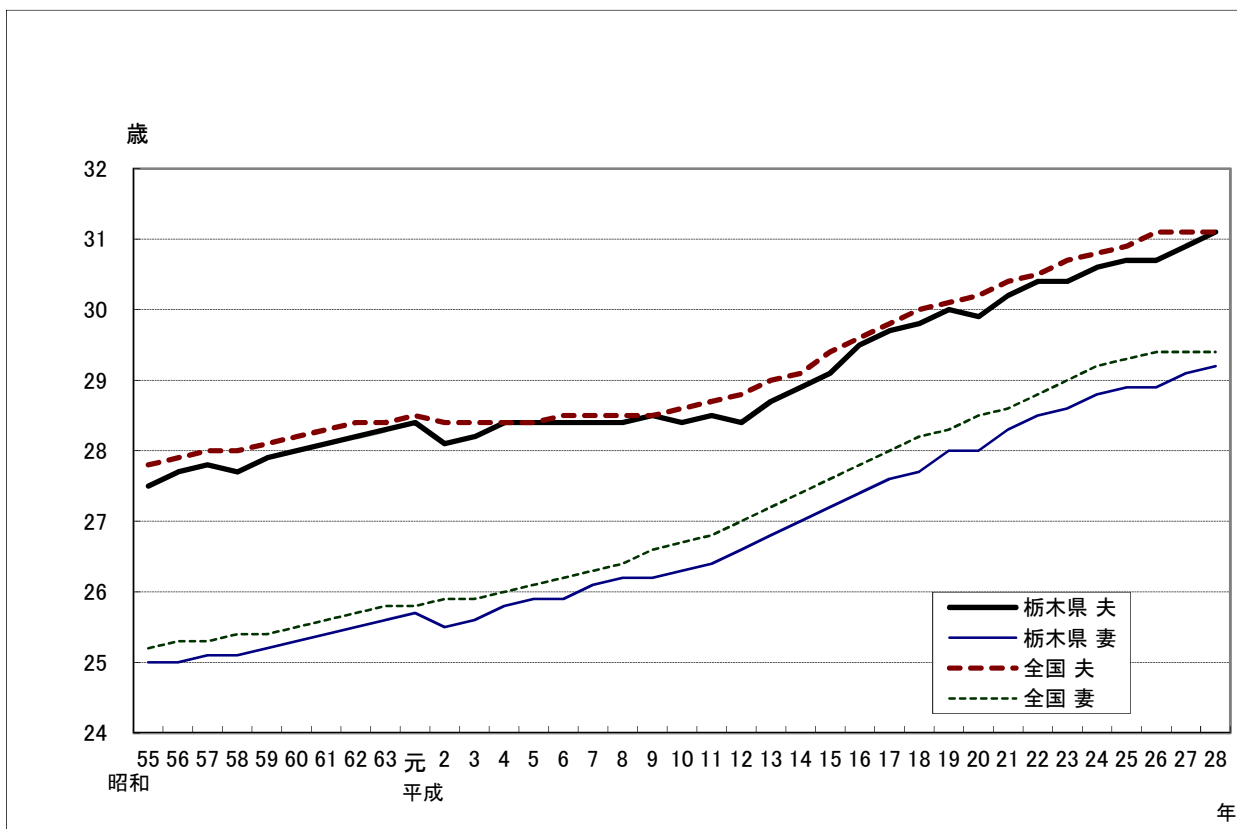


4婚姻

◆表13 平均初婚年齢の年次推移(栃木県・全国)

	栃木県			全国		
	夫	妻	夫婦の年齢差(夫-妻)	夫	妻	夫婦の年齢差(夫-妻)
昭和58年	27.7	25.1	2.6	28.0	25.4	2.6
59	27.9	25.2	2.7	28.1	25.4	2.7
60	28.0	25.3	2.7	28.2	25.5	2.7
61	28.1	25.4	2.7	28.3	25.6	2.7
62	28.2	25.5	2.7	28.4	25.7	2.7
63	28.3	25.6	2.7	28.4	25.8	2.6
平成元年	28.4	25.7	2.7	28.5	25.8	2.7
2	28.1	25.5	2.6	28.4	25.9	2.5
3	28.2	25.6	2.6	28.4	25.9	2.5
4	28.4	25.8	2.6	28.4	26.0	2.4
5	28.4	25.9	2.5	28.4	26.1	2.3
6	28.4	25.9	2.5	28.5	26.2	2.3
7	28.4	26.1	2.3	28.5	26.3	2.2
8	28.4	26.2	2.2	28.5	26.4	2.1
9	28.5	26.2	2.3	28.5	26.6	1.9
10	28.4	26.3	2.1	28.6	26.7	1.9
11	28.5	26.4	2.1	28.7	26.8	1.9
12	28.4	26.6	1.8	28.8	27.0	1.8
13	28.7	26.8	1.9	29.0	27.2	1.8
14	28.9	27.0	1.9	29.1	27.4	1.7
15	29.1	27.2	1.9	29.4	27.6	1.8
16	29.5	27.4	2.1	29.6	27.8	1.8
17	29.7	27.6	2.1	29.8	28.0	1.8
18	29.8	27.7	2.1	30.0	28.2	1.8
19	30.0	28.0	2.0	30.1	28.3	1.8
20	29.9	28.0	1.9	30.2	28.5	1.8
21	30.2	28.3	1.9	30.4	28.6	1.8
22	30.4	28.5	1.9	30.5	28.8	1.7
23	30.4	28.6	1.8	30.7	29.0	1.7
24	30.6	28.8	1.8	30.8	29.2	1.6
25	30.7	28.9	1.8	30.9	29.3	1.6
26	30.7	28.9	1.8	31.1	29.4	1.7
27	30.9	29.1	1.8	31.1	29.4	1.7
28	31.1	29.2	1.9	31.1	29.4	1.7

図6 平均初婚年齢の年次推移(栃木県・全国)



5 市町村別概要

◆表14 人口動態総覧(保健所・市町村別)

	出生		死亡		乳児死亡		新生児死亡		死産		周産期死亡		婚姻		離婚	
	数	率	数	率	数	率	数	率	数	率	数	率	数	率	数	率
<b>栃木県</b>	<b>14,621</b>	<b>7.4</b>	<b>21,436</b>	<b>10.9</b>	<b>26</b>	<b>1.8</b>	<b>12</b>	<b>0.8</b>	<b>321</b>	<b>21.5</b>	<b>46</b>	<b>3.1</b>	<b>9,321</b>	<b>4.7</b>	<b>3,429</b>	<b>1.74</b>
<b>宇都宮市保健所</b>	<b>4,587</b>	<b>8.8</b>	<b>4,699</b>	<b>9.0</b>	<b>5</b>	<b>1.1</b>	<b>3</b>	<b>0.7</b>	<b>103</b>	<b>22.0</b>	<b>14</b>	<b>3.0</b>	<b>3,036</b>	<b>5.8</b>	<b>973</b>	<b>1.87</b>
宇都宮市	4,587	8.8	4,699	9.0	5	1.1	3	0.7	103	22.0	14	3.0	3,036	5.8	973	1.87
<b>県西健康福祉センター</b>	<b>1,134</b>	<b>6.3</b>	<b>2,376</b>	<b>13.2</b>	<b>1</b>	<b>0.9</b>	<b>1</b>	<b>0.9</b>	<b>14</b>	<b>12.2</b>	<b>2</b>	<b>1.8</b>	<b>732</b>	<b>4.1</b>	<b>299</b>	<b>1.66</b>
鹿沼市	653	6.7	1,166	11.9	1	1.5	1	1.5	4	6.1	1	1.5	413	4.2	164	1.68
日光市	481	5.8	1,210	14.7	-	-	-	-	10	20.4	1	2.1	319	3.9	135	1.64
<b>県東健康福祉センター</b>	<b>1,042</b>	<b>7.3</b>	<b>1,713</b>	<b>12.0</b>	<b>4</b>	<b>3.8</b>	<b>1</b>	<b>1.0</b>	<b>20</b>	<b>18.8</b>	<b>2</b>	<b>1.9</b>	<b>587</b>	<b>4.1</b>	<b>233</b>	<b>1.64</b>
真岡市	644	8.1	799	10.0	4	6.2	1	1.6	17	25.7	2	3.1	360	4.5	142	1.78
益子町	160	6.9	293	12.7	-	-	-	-	2	12.3	-	-	91	3.9	40	1.74
茂木町	54	4.2	256	19.8	-	-	-	-	-	-	-	-	36	2.8	11	0.85
市貝町	68	5.9	144	12.4	-	-	-	-	-	-	-	-	41	3.5	17	1.46
芳賀町	116	7.7	221	14.6	-	-	-	-	1	8.5	-	-	59	3.9	23	1.52
<b>県南健康福祉センター</b>	<b>3,490</b>	<b>7.3</b>	<b>4,998</b>	<b>10.4</b>	<b>5</b>	<b>1.4</b>	<b>3</b>	<b>0.9</b>	<b>83</b>	<b>23.2</b>	<b>14</b>	<b>4.0</b>	<b>2,114</b>	<b>4.4</b>	<b>814</b>	<b>1.69</b>
栃木市	1,007	6.4	1,999	12.6	-	-	-	-	26	25.2	3	3.0	622	3.9	255	1.61
小山市	1,309	7.8	1,556	9.3	2	1.5	1	0.8	29	21.7	3	2.3	821	4.9	339	2.03
下野市	482	8.1	531	9.0	2	4.1	1	2.1	15	30.2	4	8.2	262	4.4	73	1.23
上三川町	238	7.7	265	8.5	-	-	-	-	3	12.4	-	-	138	4.4	45	1.45
壬生町	273	6.8	403	10.1	-	-	-	-	6	21.5	-	-	162	4.1	60	1.50
野木町	181	7.2	244	9.7	1	5.5	1	5.5	4	21.6	4	21.7	109	4.3	42	1.66
<b>県北健康福祉センター</b>	<b>2,598</b>	<b>6.9</b>	<b>4,212</b>	<b>11.1</b>	<b>6</b>	<b>2.3</b>	<b>2</b>	<b>0.8</b>	<b>56</b>	<b>21.1</b>	<b>11</b>	<b>4.2</b>	<b>1,708</b>	<b>4.5</b>	<b>653</b>	<b>1.73</b>
大田原市	488	6.5	855	11.4	1	2.0	-	-	6	12.1	-	-	338	4.5	127	1.69
矢板市	193	5.8	369	11.2	-	-	-	-	6	30.2	1	5.2	129	3.9	65	1.97
那須塩原市	968	8.3	1,108	9.5	4	4.1	2	2.1	23	23.2	6	6.2	578	4.9	236	2.02
さくら市	329	7.3	417	9.3	-	-	-	-	4	12.0	1	3.0	229	5.1	66	1.47
那須烏山市	148	5.6	399	15.0	1	6.8	-	-	7	45.2	1	6.7	82	3.1	41	1.54
塩谷町	48	4.3	178	15.8	-	-	-	-	1	20.4	1	20.4	35	3.1	17	1.51
高根沢町	215	7.3	274	9.3	-	-	-	-	5	22.7	1	4.6	192	6.5	35	1.19
那須町	140	5.7	354	14.3	-	-	-	-	2	14.1	-	-	78	3.2	41	1.66
那珂川町	69	4.2	258	15.6	-	-	-	-	2	28.2	-	-	47	2.8	25	1.51
<b>安足健康福祉センター</b>	<b>1,770</b>	<b>6.6</b>	<b>3,438</b>	<b>12.9</b>	<b>5</b>	<b>2.8</b>	<b>2</b>	<b>1.1</b>	<b>45</b>	<b>24.8</b>	<b>3</b>	<b>1.7</b>	<b>1,144</b>	<b>4.3</b>	<b>457</b>	<b>1.71</b>
足利市	962	6.5	1,884	12.7	3	3.1	1	1.0	24	24.3	2	2.1	604	4.1	242	1.63
佐野市	808	6.8	1,554	13.2	2	2.5	1	1.2	21	25.3	1	1.2	540	4.6	215	1.82

(参考) 分母に用いた人口

表1 都道府県別人口(日本人人口) 単位:千人

	総数	男	女
全 国	125,020	60,867	64,153
北 海 道	5,327	2,511	2,816
青 森	1,290	606	683
岩 手	1,263	609	654
宮 城	2,314	1,131	1,182
秋 田	1,007	473	533
山 形	1,107	534	573
福 島	1,891	937	954
茨 城	2,861	1,427	1,435
栃 木	1,939	965	973
群 馬	1,926	950	975
埼 玉	7,169	3,581	3,587
千 葉	6,137	3,056	3,081
東 京	13,207	6,514	6,693
神 奈 川	8,986	4,489	4,497
新 潟	2,273	1,102	1,171
富 山	1,049	508	541
石 川	1,140	552	588
福 井	772	376	397
山 梨	818	401	417
長 野	2,060	1,005	1,055
岐 阜	1,985	963	1,022
静 岡	3,623	1,785	1,838
愛 知	7,324	3,667	3,657
三 重	1,775	864	911
滋 賀	1,392	686	706
京 都	2,559	1,224	1,335
大 阪	8,672	4,174	4,498
兵 庫	5,438	2,594	2,844
奈 良	1,347	635	712
和 歌 山	949	447	502
鳥 取	566	271	295
島 根	684	329	355
岡 山	1,896	911	985
広 島	2,799	1,356	1,443
山 口	1,381	655	727
徳 島	746	356	390
香 川	964	467	497
愛 媛	1,366	645	721
高 知	718	337	380
福 岡	5,054	2,387	2,667
佐 賀	824	389	435
長 崎	1,358	637	721
熊 本	1,765	832	933
大 分	1,150	545	606
宮 崎	1,092	514	578
鹿 児 島	1,630	766	864
沖 縄	1,427	701	726

資料:平成28年10月1日現在推計人口  
(総務省統計局)

表2 市町村別人口(総人口)

単位:人

	総数	男	女
栃木県	1,968,425	979,445	988,980
宇都宮市保健所	519,631	259,582	260,049
宇都宮市	519,631	259,582	260,049
県西健康福祉センター	180,183	88,182	92,001
鹿沼市	97,856	48,234	49,622
日光市	82,327	39,948	42,379
県東健康福祉センター	142,330	71,252	71,078
真岡市	79,655	40,017	39,638
益子町	23,039	11,431	11,608
茂木町	12,897	6,306	6,591
市貝町	11,616	5,886	5,730
芳賀町	15,123	7,612	7,511
県南健康福祉センター	481,012	239,766	241,246
栃木市	158,524	78,061	80,463
小山市	166,943	84,284	82,659
下野市	59,291	29,221	30,070
上三川町	31,052	15,985	15,067
壬生町	39,933	19,643	20,290
野木町	25,269	12,572	12,697
県北健康福祉センター	378,524	189,722	188,802
大田原市	75,103	37,508	37,595
矢板市	33,013	16,413	16,600
那須塩原市	116,833	58,027	58,806
さくら市	44,899	23,365	21,534
那須烏山市	26,654	13,178	13,476
塩谷町	11,251	5,522	5,729
高根沢町	29,476	15,276	14,200
那須町	24,715	12,086	12,629
那珂川町	16,580	8,347	8,233
安足健康福祉センター	266,745	130,941	135,804
足利市	148,589	72,744	75,845
佐野市	118,156	58,197	59,959

資料:平成28年10月1日現在 栃木県毎月人口調査  
(栃木県県民生活部)

(注1)表1(日本人人口)と表2(総人口)の栃木県人口  
は一致しない。

(注2)各統計表における国及び県の率の算出には、表  
1を、広域健康福祉センター及び市町村別の率の  
算出については、表2を用いている。