

個人線量計による幼保小中学生の被ばく線量測定結果について

平成 24 年 6 月 2 日健康増進課

測定内容：個人線量計を 2 か月間携帯し、累積外部被ばく線量を測定。

測定対象：汚染状況重点調査地域に指定された 8 市町（佐野市、鹿沼市、日光市、大田原市、矢板市、那須塩原市、塩谷町、那須町）及びその他の地域（下野市、市貝町）の幼保小中学生（3～15 歳）の 3,700 人のうち、同意が得られた 3,099 人に個人線量計を配布。そのうち、期間内に返却のあった 3,054 人を測定対象とした。

測定期間：平成 24 年 1 月末～3 月末

測定機器：株式会社千代田テクノル MS 型個人線量計

測定結果：自然放射線を除いた線量とする（除いた自然放射線量は併記する）

(1) 測定対象の内訳（市町別・施設別測定対象者数）

※未返却理由：破損、紛失、期間外の返却等

| 市町名 | 保育園・幼稚園 | 小学校 | 中学校 | 総計 | 未返却数 |
|-------|---------|-------|-----|-------|------|
| 佐野市 | 79 | 181 | 77 | 337 | 4 |
| 鹿沼市 | 38 | 89 | 28 | 155 | 1 |
| 日光市 | 61 | 212 | 91 | 364 | 1 |
| 大田原市 | 73 | 156 | 35 | 264 | 4 |
| 矢板市 | 78 | 155 | 57 | 290 | 0 |
| 那須塩原市 | 83 | 413 | 104 | 600 | 6 |
| 塩谷町 | 53 | 136 | 34 | 223 | 11 |
| 那須町 | 49 | 124 | 73 | 246 | 6 |
| 下野市 | 82 | 126 | 88 | 296 | 5 |
| 市貝町 | 75 | 145 | 59 | 279 | 7 |
| 総計 | 671 | 1,737 | 646 | 3,054 | 45 |

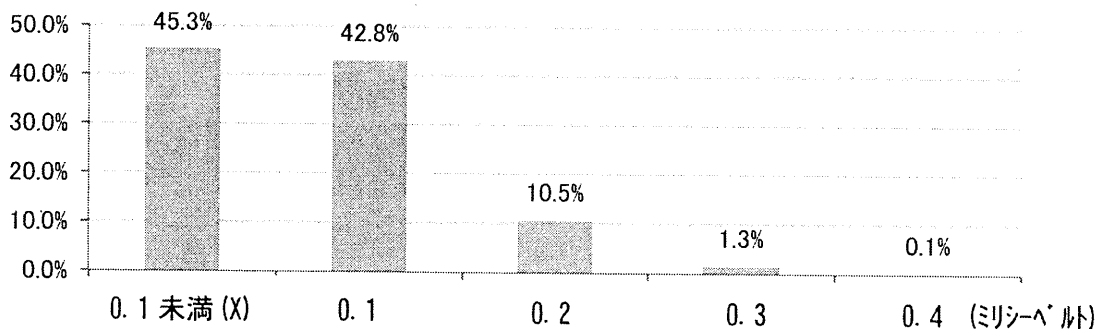
※未返却理由：破損、紛失、期間外の返却等

(2) 市町別累積線量 (2 か月間)

| 市町名 | 累積線量 (単位:ミリシーベルト) | | | | | 総計 |
|-------|-------------------|-------|-------|------|------|-------|
| | 0.1未満(X) | 0.1 | 0.2 | 0.3 | 0.4 | |
| 佐野市 | 337 | | | | | 337 |
| 鹿沼市 | 130 | 25 | | | | 155 |
| 日光市 | 79 | 281 | 4 | | | 364 |
| 大田原市 | 37 | 217 | 9 | 1 | | 264 |
| 矢板市 | 117 | 170 | 3 | | | 290 |
| 那須塩原市 | 5 | 333 | 224 | 35 | 3 | 600 |
| 塩谷町 | 102 | 121 | | | | 223 |
| 那須町 | 2 | 159 | 80 | 5 | | 246 |
| 下野市 | 296 | | | | | 296 |
| 市貝町 | 278 | 1 | | | | 279 |
| 総計 | 1,383 | 1,307 | 320 | 41 | 3 | 3,054 |
| | 45.3% | 42.8% | 10.5% | 1.3% | 0.1% | 100% |

中央値：0.1ミリシーベルト

※全体の累積線量分布 (2 か月間)



(3) 施設別測定対象者累積線量 (2 か月間)

汚染状況重点調査地域に指定された8市町を集計

