

---

## 第5

# 栃木県の歯科保健統計

(県内における歯及び口腔の健康づくりの状況)

---

# 1 1歳6か月児健康診査

## 1歳6か月児健康診査実施状況（平成25年度）

（栃木県保健福祉部こども政策課「平成26年度版とちぎの母子保健」掲載データから作成）

市町	対象者数(人)	受診者数(人)	受診率(%)	むし歯有病者率(%)	むし歯のない者の割合(%)	一人平均むし歯数(本)	むし歯の総本数(本)	むし歯のない者(人)				むし歯のある者(人)					
								O <sub>1</sub> *型	O <sub>2</sub> *型	不詳	計	罹患型					
												A型	B型	C型	不詳	計	
宇都宮市	4,786	4,619	96.5	1.34	98.66	0.04	193	4,342	214	1	4,557	55	5	2	0	62	
県西	鹿沼市	707	677	95.8	1.62	98.38	0.03	23	637	29	0	666	11	0	0	0	11
	日光市	512	489	95.5	1.84	98.16	0.06	28	424	28	28	480	7	1	1	0	9
	センター計	1,219	1,166	95.7	1.72	98.28	0.04	51	1,061	57	28	1,146	18	1	1	0	20
県東	真岡市	700	685	97.9	3.80	96.20	0.12	84	648	11	0	659	24	2	0	0	26
	益子町	137	134	97.8	1.49	98.51	0.09	12	132	0	0	132	2	0	0	0	2
	茂木町	63	60	95.2	0	100	0	0	58	0	2	60	0	0	0	0	0
	市貝町	76	71	93.4	4.23	95.77	0.04	3	0	0	68	68	3	0	0	0	3
	芳賀町	126	124	98.4	1.61	98.39	0.02	3	18	0	104	122	1	0	1	0	2
	センター計	1,102	1,074	97.5	3.07	96.93	0.09	102	856	11	174	1,041	30	2	1	0	33
県南	栃木市	990	974	98.4	1.85	98.15	0.04	41	790	50	116	956	16	1	1	0	18
	小山市	1,414	1,374	97.2	1.67	98.33	0.06	88	1,329	22	0	1,351	17	3	3	0	23
	下野市	486	486	100.0	2.26	97.74	0.06	29	0	0	475	475	11	0	0	0	11
	上三川町	295	278	94.2	1.80	98.20	0.07	19	270	3	0	273	5	0	0	0	5
	壬生町	339	332	97.9	0.60	99.40	0.02	8	323	7	0	330	2	0	0	0	2
	野木町	175	170	97.1	3.53	96.47	0.05	9	164	0	0	164	6	0	0	0	6
	岩舟町	119	116	97.5	0.86	99.14	0.03	4	114	1	0	115	1	0	0	0	1
	センター計	3,818	3,730	97.7	1.77	98.23	0.05	198	2,990	83	591	3,664	58	4	4	0	66
県北	大田原市	585	578	98.8	1.21	98.79	0.03	18	543	28	0	571	6	1	0	0	7
	矢板市	242	235	97.1	1.70	98.30	0.06	14	212	19	0	231	1	1	1	1	4
	那須塩原市	1,033	976	94.5	1.95	98.05	0.07	66	0	0	957	957	16	3	0	0	19
	さくら市	395	389	98.5	1.80	98.20	0.07	28	382	0	0	382	5	1	1	0	7
	那須烏山市	154	147	95.5	0.68	99.32	0.03	4	146	0	0	146	1	0	0	0	1
	塩谷町	50	45	90.0	4.45	95.55	0.18	8	43	0	0	43	2	0	0	0	2
	高根沢町	295	282	95.6	2.13	97.87	0.06	17	276	0	0	276	6	0	0	0	6
	那須町	151	151	100.0	3.97	96.03	0.13	19	145	0	0	145	6	0	0	0	6
	那珂川町	86	83	96.5	2.41	97.59	0.02	2	81	0	0	81	2	0	0	0	2
	センター計	2,991	2,886	96.5	1.87	98.13	0.06	176	1,828	47	957	2,832	45	6	2	1	54
安足	足利市	979	946	96.6	3.28	96.72	0.10	91	851	64	0	915	25	6	0	0	31
	佐野市	913	882	96.6	2.50	97.50	0.08	71	747	113	0	860	21	1	0	0	22
	センター計	1,892	1,828	96.6	2.90	97.10	0.09	162	1,598	177	0	1,775	46	7	0	0	53
県計	15,808	15,303	96.8	1.88	98.12	0.06	882	12,675	589	1,751	15,015	252	25	10	1	288	

\*う蝕(むし歯)罹患型

O<sub>1</sub>型：う蝕もなく、かつ口腔環境が良い（危険因子が少ない）

O<sub>2</sub>型：う蝕はないが、口腔環境が悪い（危険因子が多い）ので近い将来、う蝕発生が予測される場合

A型：上顎前歯部のみ、または臼歯部のみとう蝕がある

B型：臼歯部及び上顎前歯部とう蝕がある

C型：臼歯部及び前歯部すべてとう蝕がある

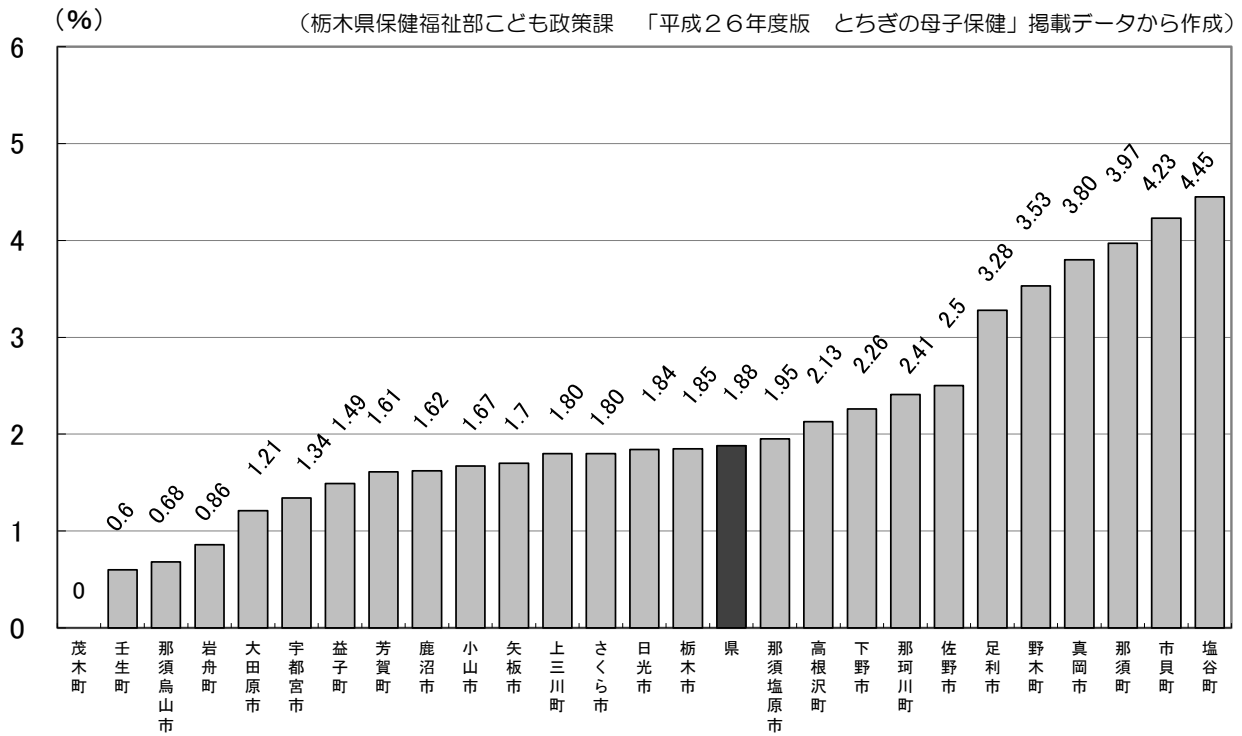
# 1歳6か月児 市町村別むし歯有病者率

(栃木県保健福祉部子ども政策課「とちぎの母子保健」掲載データから作成)

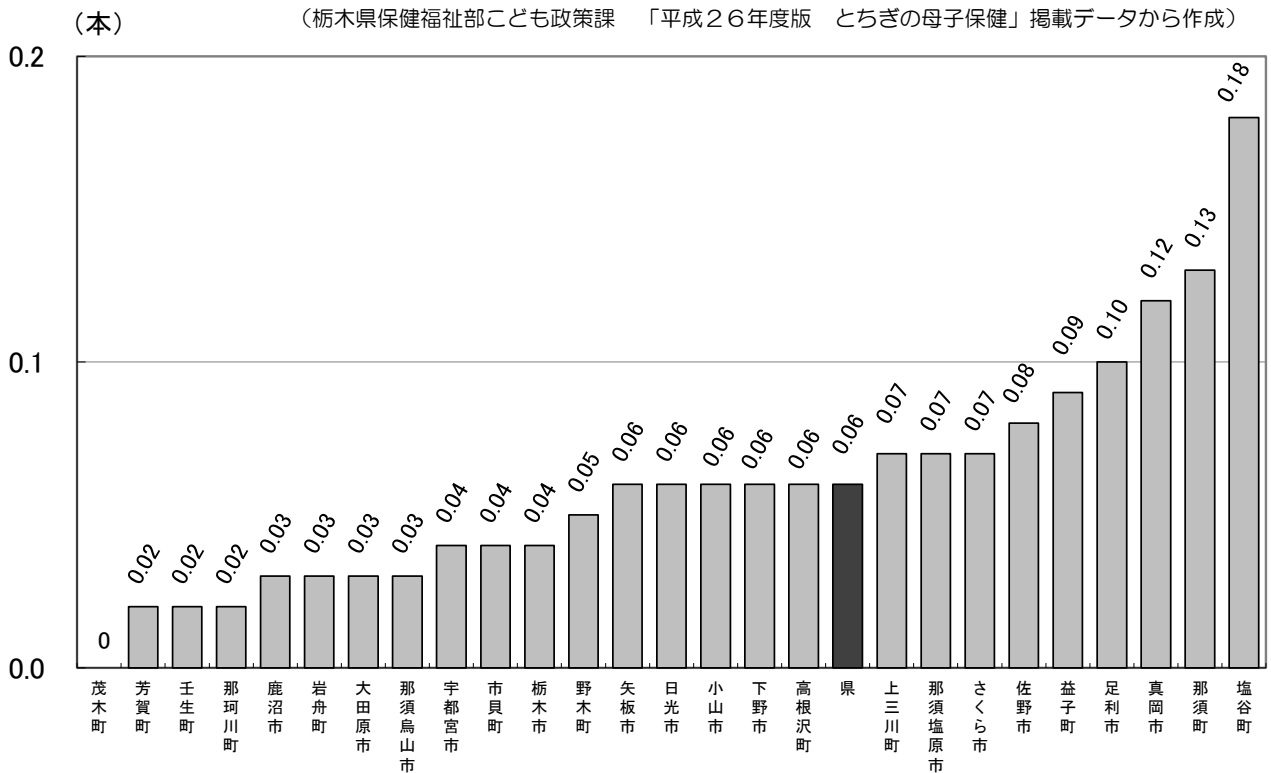
(単位：%)

市町村	17年度	市町	18年度	19年度	20年度	21年度	22年度	23年度	24年度	25年度		
宇都宮市	3.32	宇都宮市	3.43	2.56	2.06	2.28	2.09	1.90	1.86	1.34		
県西健康福祉センター	鹿沼市	3.39	県西	鹿沼市	1.46	2.11	4.59	2.29	2.57	1.95	1.30	1.62
	西方町	11.11		日光市	5.53	4.61	2.62	3.44	5.20	2.57	2.43	1.84
	栗野町	9.76		西方町	2.33	0	2.56	0	0			
	日光市	4.04		センター計	3.18	2.24	3.79	2.67	3.63	2.19	1.76	1.72
	今市市	1.88	県東	真岡市	4.20	4.96	3.38	3.55	1.73	1.90	3.75	3.80
	足尾町	22.22		益子町	4.60	0.58	3.61	6.49	3.14	3.83	2.73	1.49
	栗山村	20.00		茂木町	1.11	2.86	1.03	1.25	1.28	0.00	1.25	0
	藤原町	18.03		市貝町	3.66	4.04	2.15	1.22	0	1.98	1.05	4.23
	センター計	4.28		芳賀町	0.00	1.60	2.29	3.79	4.50	0.88	1.80	1.61
県東健康福祉センター	真岡市	6.13	二宮町	17.24	0.84	3.75						
	二宮町	4.17	センター計	4.76	2.34	3.02	3.64	2.03	2.00	3.01	3.07	
	益子町	2.56	県南	栃木市	4.72	4.98	4.91	3.21	3.72	2.60	2.89	1.85
	茂木町	4.08		小山市	4.38	3.86	3.84	2.74	2.62	2.30	1.78	1.67
	市貝町	2.20		下野市	1.88	1.52	1.44	1.66	2.13	3.07	1.67	2.26
	芳賀町	3.28		上三川町	3.77	2.81	2.52	2.99	3.70	2.33	1.79	1.80
	南那須町	1.56		壬生町	2.25	0.62	1.00	1.52	0.00	0.94	1.37	0.60
	烏山町	4.20		野木町	3.43	4.09	4.42	2.63	4.86	2.91	2.86	3.53
	馬頭町	10.45		岩舟町	5.00	2.92	6.78	8.33	0.88	3.70	2.06	0.86
小川町	0.00	大平町		2.67	2.53	1.46	3.59					
センター計	4.64	藤岡町		3.00	17.65	1.96	1.72					
県南健康福祉センター	小山市	2.85	都賀町	1.08	2.08	3.00	1.04					
	上三川町	6.38	センター計	3.60	3.81	3.24	2.77	2.78	2.44	2.08	1.77	
	南河内町	1.32	県北	大田原市	3.67	3.14	3.55	1.88	2.29	1.93	0.69	1.21
	石橋町	1.45		矢板市	1.52	2.55	3.86	2.63	1.85	3.57	2.32	1.70
	国分寺町	4.55		那須塩原市	1.69	2.70	1.99	4.27	1.47	1.68	1.95	1.95
	野木町	1.61		さくら市	4.12	0.74	2.45	3.40	2.13	2.33	1.92	1.80
	栃木市	5.72		那須烏山市	4.08	1.02	2.23	3.49	1.57	2.79	3.05	0.68
	壬生町	1.67		塩谷町	1.30	1.45	4.88	2.33	2.47	4.92	1.41	4.45
	大平町	3.55		高根沢町	3.26	3.44	1.89	3.11	2.16	2.58	2.66	2.13
藤岡町	3.54	那須町		3.68	5.41	5.66	3.45	5.38	2.00	6.76	3.97	
岩舟町	11.11	那珂川町		3.76	7.22	3.19	5.45	4.46	4.30	4.72	2.41	
都賀町	2.78	河内町	3.27									
センター計	3.75	上河内町	2.53									
県北健康福祉センター	大田原市	4.04	センター計	2.86	3.07	2.82	3.36	2.11	2.28	2.17	1.87	
	那須塩原市	2.06	安足	足利市	3.22	4.47	3.08	2.75	3.48	2.25	3.36	3.28
	黒磯市			佐野市	4.39	5.15	3.97	3.06	3.17	2.34	4.24	2.50
	湯津上村	9.09		センター計	3.76	4.81	3.48	2.89	3.34	2.29	3.78	2.90
	黒羽町	0.00	県平均	3.46	3.22	2.88	2.81	2.55	2.18	2.29	1.88	
	那須町	4.32	全国平均	2.98	2.84	2.66	2.52	2.33	2.10	2.08	1.91	
	西那須野町											
	塩原町											
	矢板市	2.23										
	上河内村	2.99										
河内町	3.90											
塩谷町	3.37											
さくら市	5.32											
氏家町												
高根沢町	3.52											
喜連川町												
センター計	3.32											
社安足健康福祉センター	足利市	4.28										
	佐野市	4.35										
	田沼町											
	葛生町											
センター計	4.31											
県平均	3.75											
全国平均	3.07											

### 1歳6か月児むし歯有病者率 (平成25年度)



### 1歳6か月児一人平均むし歯数 (平成25年度)





## 2 3歳児健康診査

### 3歳児健康診査実施状況（平成25年度）

（栃木県保健福祉部こども政策課「平成26年度版とちぎの母子保健」掲載データから作成）

市町	対象者数(人)	受診者数(人)	受診率(%)	むし歯有病者率(%)	むし歯のない者の割合(%)	一人平均むし歯数(本)	むし歯の総本数(本)	むし歯のない者(人)	むし歯のある者(人)						
									罹患型						
									O型	A型	B型	C1型	C2型	不詳	計
宇都宮市	4,901	4,656	95.0	16.26	83.74	0.60	2,781	3,899	542	188	2	24	1	757	
県西	鹿沼市	801	780	97.4	18.10	81.90	0.67	517	639	97	40	0	4	0	141
	日光市	577	538	93.2	23.60	76.40	0.98	527	411	88	37	0	2	0	127
	センター計	1,378	1,318	95.6	20.40	79.60	0.79	1,044	1,050	185	77	0	6	0	268
県東	真岡市	716	686	95.8	23.10	76.90	0.91	625	528	105	43	6	4	0	158
	益子町	217	217	100.0	20.30	79.70	0.54	118	173	25	11	0	8	0	44
	茂木町	83	81	97.6	18.60	81.40	0.75	61	66	11	3	1	0	0	15
	市貝町	93	93	100.0	20.50	79.50	0.64	59	74	13	5	0	1	0	19
	芳賀町	122	116	95.1	18.10	81.90	0.98	113	95	6	4	5	6	0	21
	センター計	1,231	1,193	96.9	21.60	78.40	0.82	976	936	160	66	12	19	0	257
県南	栃木市	1,081	1,050	97.1	21.20	78.80	0.73	763	828	140	73	0	9	0	222
	小山市	1,478	1,412	95.5	21.60	78.40	0.75	1,063	1,107	213	66	3	18	5	305
	下野市	520	517	99.4	18.00	82.00	0.60	312	424	68	25	0	0	0	93
	上三川町	290	295	101.7	24.10	75.90	0.88	259	224	43	23	0	5	0	71
	壬生町	336	324	96.4	17.00	83.00	0.50	161	269	44	9	1	1	0	55
	野木町	184	184	100.0	21.80	78.20	0.60	110	144	30	8	2	0	0	40
	岩舟町	118	118	100.0	18.70	81.30	0.74	87	96	16	5	1	0	0	22
	センター計	4,007	3,900	97.3	20.80	79.20	0.71	2,755	3,092	554	209	7	33	5	808
県北	大田原市	562	541	96.3	26.80	73.20	1.07	577	396	88	52	3	2	0	145
	矢板市	252	244	96.8	30.80	69.20	1.08	263	169	50	20	1	4	0	75
	那須塩原市	1,102	1,014	92.0	16.80	83.20	0.56	569	844	126	37	1	6	0	170
	さくら市	436	429	98.4	7.70	92.30	0.38	163	396	28	5	0	0	0	33
	那須烏山市	189	180	95.2	18.90	81.10	0.19	135	146	33	0	1	0	0	34
	塩谷町	66	58	87.9	19.00	81.00	0.60	35	47	6	5	0	0	0	11
	高根沢町	283	273	96.5	19.50	80.50	0.79	215	220	28	22	3	0	0	53
	那須町	155	146	94.2	36.30	63.70	1.60	233	93	30	19	0	4	0	53
	那珂川町	101	96	95.0	19.80	80.20	0.64	61	77	13	6	0	0	0	19
	センター計	3,146	2,981	94.8	19.90	80.10	0.76	2,251	2,388	402	166	9	16	0	647
安足	足利市	1,096	1,050	95.8	25.60	74.40	0.94	986	782	191	71	1	5	0	268
	佐野市	999	962	96.3	24.50	75.50	1.10	1,061	727	140	82	2	11	0	235
	センター計	2,095	2,012	96.0	25.00	75.00	1.02	2,047	1,509	331	153	3	16	0	503
県計	16,758	16,060	95.8	19.84	80.16	0.74	11,854	12,874	2,174	859	33	114	6	3,186	

\*う蝕(むし歯)罹患型

O型：う蝕がない

A型：上顎前歯部のみ、または臼歯部のみう蝕がある

B型：臼歯部及び上顎前歯部にう蝕がある

C1型：下顎前歯部のみう蝕がある

C2型：下顎前歯部を含む他の部位にう蝕がある

### 3歳児 市町村別むし歯有病者率

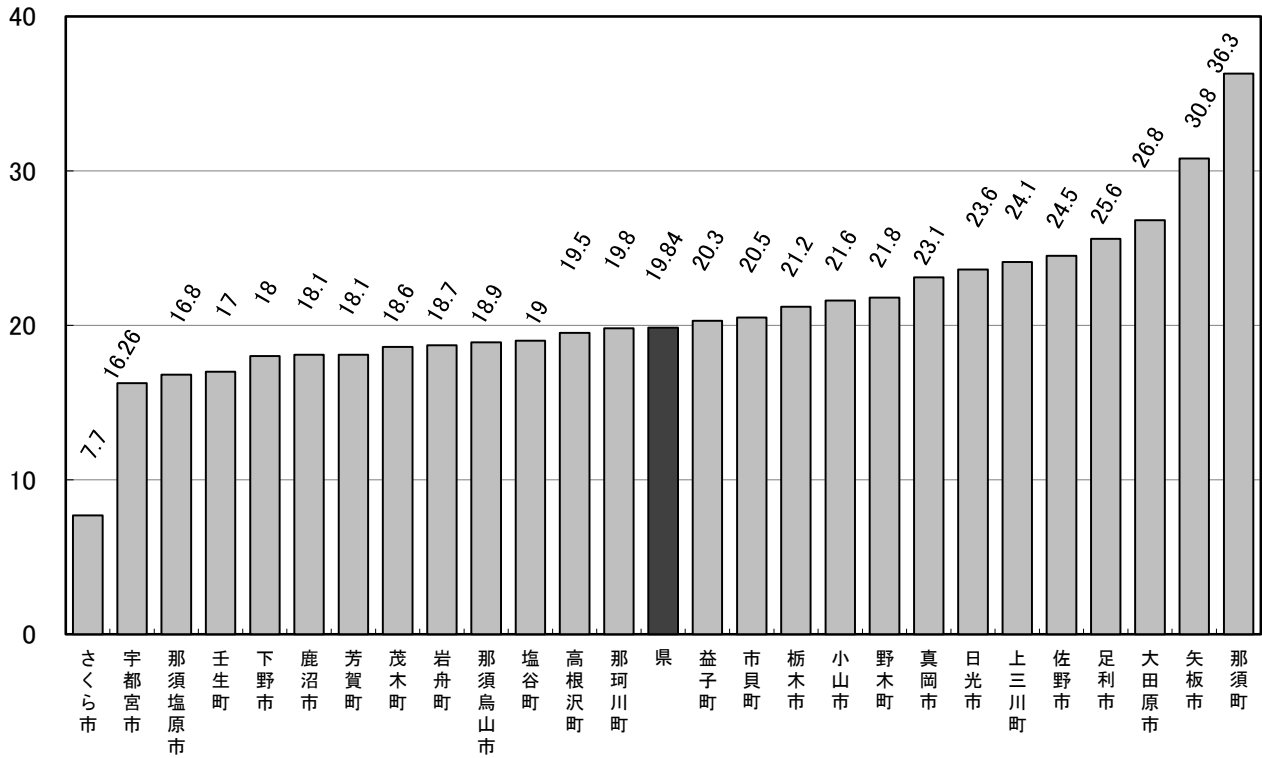
(栃木県保健福祉部子ども政策課「とちぎの母子保健」掲載データから作成)

(単位：%)

市町村	17年度	市町	18年度	19年度	20年度	21年度	22年度	23年度	24年度	25年度			
宇都宮市	25.44	宇都宮市	24.99	25.18	22.03	19.90	19.56	17.82	17.09	16.26			
県西健康福祉センター	鹿沼市	32.17	県西	鹿沼市	22.07	30.51	30.18	23.01	27.14	22.06	20.77	18.10	
	西方町	22.92		日光市	32.29	31.13	32.94	28.98	28.00	24.17	24.91	23.60	
	粟野町	27.78		西方町	23.61	41.46	17.02	19.15	38.46				
	日光市	27.27		センター計	26.33	31.07	30.89	25.27	27.83	22.90	22.42	20.40	
	今市市	39.87	県東	真岡市	25.17	29.08	22.88	22.12	20.82	16.99	23.39	23.10	
	足尾町	78.57		益子町	38.50	43.08	34.87	26.79	36.36	22.38	18.95	20.30	
	栗山町	25.00		茂木町	30.00	35.56	25.96	24.53	30.00	20.88	18.31	18.60	
	藤原町	50.00		市貝町	40.20	40.21	27.37	34.00	25.84	18.95	17.43	20.50	
センター計	34.89	芳賀町		28.47	25.78	22.39	18.84	28.13	21.49	8.07	18.10		
県東健康福祉センター	真岡市	36.20	二宮町	48.70	48.46	45.67							
	二宮町	37.04	センター計	31.41	34.40	27.37	23.65	24.96	18.79	20.33	21.60		
	益子町	47.89	県南	栃木市	32.20	29.00	30.54	28.83	28.80	24.02	23.29	21.20	
	茂木町	32.69		小山市	26.02	30.72	23.41	27.72	28.09	27.78	23.39	21.60	
	市貝町	24.74		下野市	15.74	22.80	24.91	20.95	21.22	14.66	18.70	18.00	
	芳賀町	29.66		上三川町	29.84	32.68	30.65	26.18	25.87	24.46	23.15	24.10	
	南那須町	41.46		壬生町	24.25	31.23	27.11	24.43	15.67	19.00	19.66	17.00	
	烏山町	38.14		野木町	27.75	20.48	27.07	21.76	22.51	17.70	13.33	21.80	
	馬頭町	8.64		岩舟町	46.09	33.33	33.91	28.15	24.29	25.83	23.97	18.70	
	小川町	35.29		大平町	30.07	23.40	23.37	26.43					
センター計	35.21	藤岡町		29.82	36.00	33.33	30.61						
都賀町	27.78	都賀町		27.78	24.35	26.53	25.26						
県南健康福祉センター	小山市	31.37	センター計	26.99	28.68	26.35	26.29	25.84	23.56	22.02	20.80		
	上三川町	33.24	県北	大田原市	33.95	40.42	40.92	35.71	27.02	30.69	26.37	26.80	
	南河内町	8.38		矢板市	37.41	28.80	51.25	31.20	30.71	28.35	28.41	30.80	
	石橋町	28.91		那須塩原市	23.95	23.58	24.33	21.69	21.17	17.16	16.35	16.80	
	国分寺町	32.76		さくら市	25.37	14.11	19.65	21.29	16.30	9.50	10.16	7.70	
	野木町	16.58		那須烏山市	39.52	42.33	32.95	32.64	29.69	29.61	20.97	18.90	
	栃木市	34.33		塩谷町	25.56	32.20	43.75	28.17	21.52	30.77	25.97	19.00	
	壬生町	31.40		高根沢町	24.68	28.91	21.52	23.57	23.91	15.87	28.70	19.50	
	大平町	27.04		那須町	41.15	40.00	42.29	38.20	32.78	33.77	31.43	36.30	
	藤岡町	39.06		那珂川町	38.79	39.18	42.4	36.56	36.84	27.83	33.33	19.80	
	岩舟町	41.77		河内町	30.40								
	都賀町	31.67		上河内町	33.80								
	センター計	30.70		センター計	29.90	29.30	31.49	27.51	24.21	21.75	21.28	19.90	
	県北健康福祉センター	大田原市		29.51	安足	足利市	33.41	26.37	30.97	29.02	27.43	23.51	22.93
那須塩原市		27.61		佐野市		32.32	31.69	30.93	27.87	28.15	23.72	22.69	24.50
黒磯市			センター計	32.93		28.88	30.95	28.52	27.76	23.60	22.82	25.00	
湯津上村		37.50	県平均	28.19		28.48	27.18	24.70	24.14	21.22	20.48	19.84	
黒羽町		45.10	全国平均	26.67		25.86	24.56	22.95	21.54	20.37	19.07	17.91	
那須町		47.69											
西那須野町													
塩原町													
矢板市		45.36											
上河内町		19.74											
河内町		29.86											
塩谷町		35.56											
さくら市		20.31											
氏家町													
高根沢町		25.00											
喜連川町													
センター計	30.21												
安足健康福祉センター	足利市	33.14											
	佐野市	32.03											
	田沼町												
	葛生町												
センター計	32.68												
県平均	30.38												
全国平均	28.01												

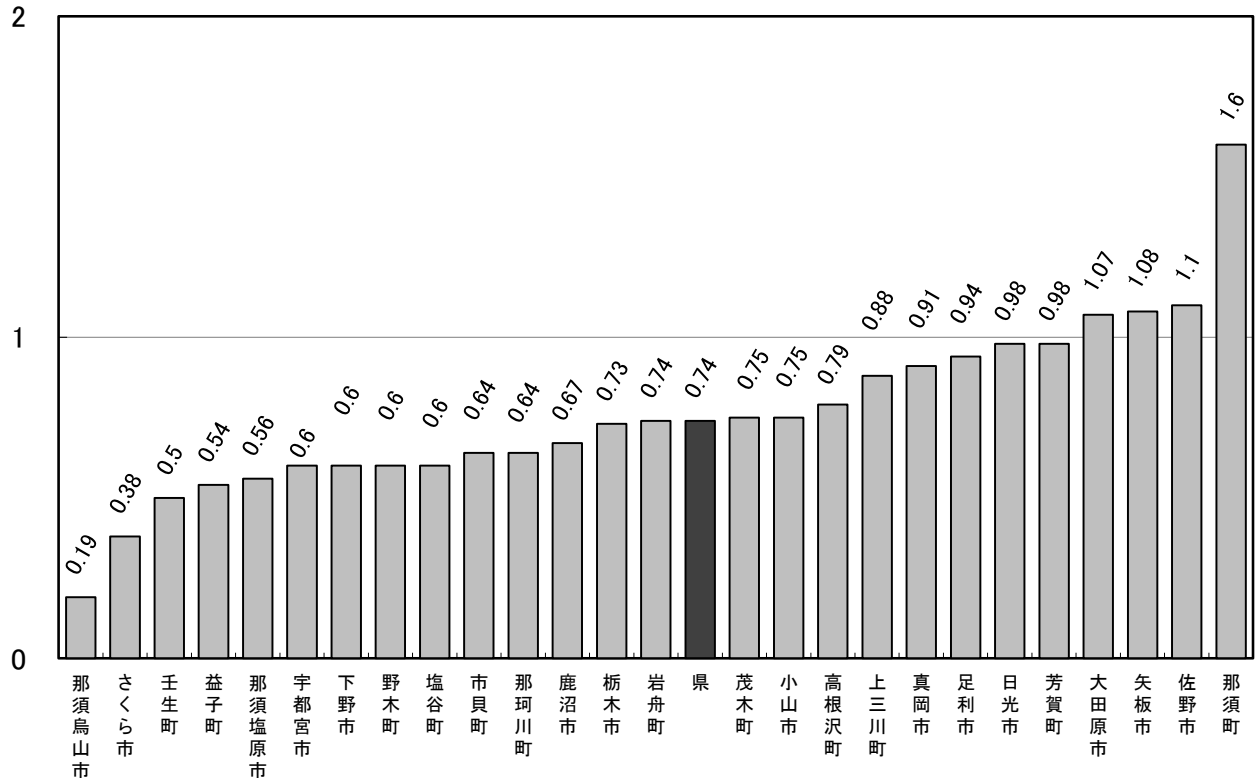
### 3歳児 むし歯有病者率 (平成25年度)

(%) (栃木県保健福祉部こども政策課「平成26年度版 とちぎの母子保健」掲載データから作成)



### 3歳児 一人平均むし歯数 (平成25年度)

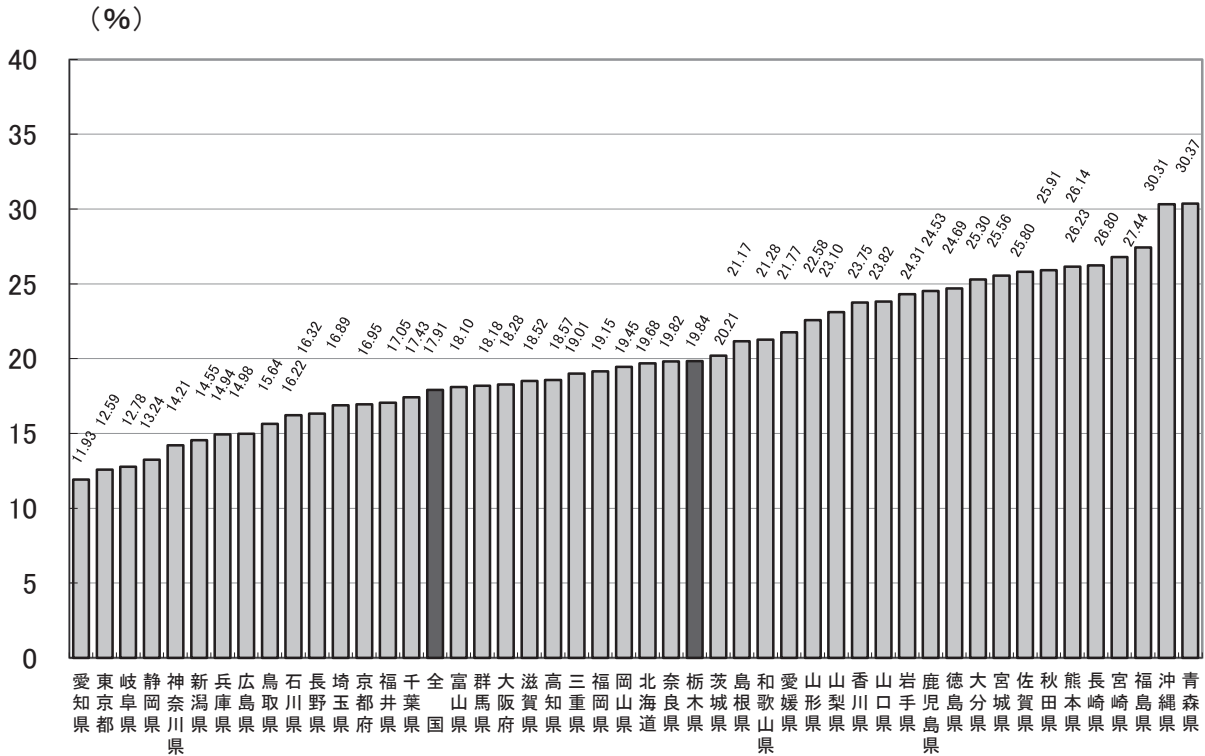
(本) (栃木県保健福祉部こども政策課「平成26年度版 とちぎの母子保健」掲載データから作成)





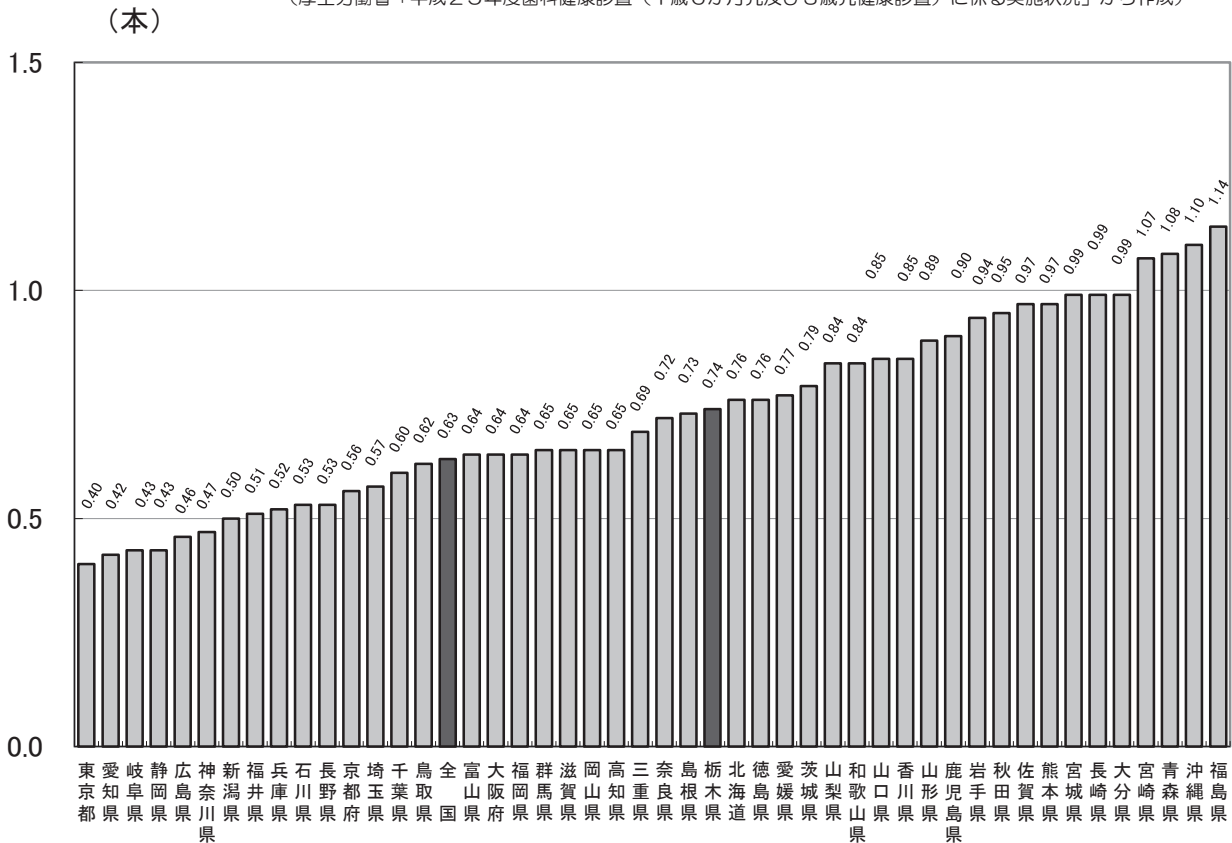
### 都道府県別 3歳児むし歯有病者率 (平成25年度)

(厚生労働省「平成25年度歯科健康診査(1歳6か月児及び3歳児健康診査)に係る実施状況」から作成)



### 都道府県別 3歳児一人平均むし歯数 (平成25年度)

(厚生労働省「平成25年度歯科健康診査(1歳6か月児及び3歳児健康診査)に係る実施状況」から作成)



### 3 学校保健統計調査 報告(全国) (文部科学省「平成25年度学校保健統計調査」より)

#### 平成25年度 年齢別 疾病・異常被患率等

(単位:%)

区分	歯・口腔								
	むし歯(う歯)			歯列・咬合	顎関節	歯垢の状態	歯肉の状態	その他の疾患・異常	
	計	処置完了者	未処置歯のある者						
計	幼稚園 5歳	39.51	16.01	23.50	2.95	0.08	0.59	0.26	1.29
	小学校 計	54.14	27.18	26.96	4.60	0.11	3.57	2.28	6.51
	6歳	49.13	20.48	28.65	2.54	0.05	1.47	0.69	5.39
	7歳	55.96	26.14	29.82	4.07	0.06	2.73	1.44	5.08
	8歳	61.31	30.83	30.47	5.01	0.10	3.90	2.28	5.32
	9歳	60.52	31.77	28.75	5.06	0.12	4.25	2.62	7.16
	10歳	53.85	29.22	24.63	5.24	0.16	4.43	3.01	8.41
	11歳	44.58	24.52	20.06	5.55	0.18	4.52	3.50	7.49
	中学校 計	44.59	24.92	19.66	5.03	0.31	5.08	4.61	3.52
	12歳	41.52	23.46	18.05	4.98	0.24	4.48	3.93	5.35
	13歳	44.34	24.95	19.39	4.93	0.32	5.13	4.58	3.18
	14歳	47.83	26.32	21.51	5.19	0.37	5.61	5.29	2.06
	高等学校 計	55.12	31.45	23.67	3.87	0.44	4.94	4.75	0.93
	15歳	50.54	28.89	21.65	3.87	0.41	4.70	4.36	1.03
	16歳	55.23	31.60	23.63	3.86	0.45	4.95	4.87	0.93
	17歳	59.92	34.02	25.90	3.87	0.46	5.17	5.05	0.83
男	幼稚園 5歳	40.88	16.51	24.38	2.91	0.07	0.66	0.29	1.27
	小学校 計	55.89	27.76	28.14	4.33	0.11	4.12	2.56	6.55
	6歳	50.26	20.87	29.39	2.21	0.05	1.53	0.72	5.25
	7歳	57.17	26.36	30.81	3.78	0.06	2.94	1.53	5.26
	8歳	62.72	31.14	31.58	4.77	0.11	4.35	2.42	5.16
	9歳	62.60	32.41	30.20	4.86	0.12	4.89	2.89	6.73
	10歳	56.49	30.37	26.12	4.91	0.15	5.15	3.46	8.43
	11歳	46.56	25.25	21.30	5.29	0.17	5.61	4.16	8.23
	中学校 計	43.11	23.61	19.49	4.72	0.24	6.05	5.56	3.99
	12歳	40.79	22.79	18.00	4.75	0.21	5.37	4.73	6.11
	13歳	42.70	23.60	19.11	4.59	0.24	6.14	5.55	3.69
	14歳	45.78	24.44	21.34	4.82	0.27	6.64	6.40	2.21
	高等学校 計	53.08	28.97	24.11	3.66	0.34	5.95	5.55	0.97
	15歳	48.81	26.71	22.10	3.64	0.32	5.66	5.10	1.07
	16歳	52.98	29.14	23.84	3.65	0.34	5.94	5.62	1.01
	17歳	57.78	31.22	26.56	3.70	0.35	6.29	5.95	0.83
女	幼稚園 5歳	38.09	15.50	22.59	2.99	0.08	0.52	0.23	1.31
	小学校 計	52.30	26.57	25.73	4.89	0.11	3.01	1.99	6.47
	6歳	47.95	20.08	27.87	2.89	0.05	1.40	0.65	5.54
	7歳	54.69	25.91	28.78	4.38	0.07	2.50	1.35	4.90
	8歳	59.83	30.51	29.32	5.27	0.09	3.43	2.14	5.49
	9歳	58.34	31.10	27.24	5.27	0.12	3.57	2.34	7.62
	10歳	51.09	28.01	23.07	5.59	0.16	3.67	2.53	8.38
	11歳	42.51	23.75	18.75	5.83	0.18	3.38	2.81	6.71
	中学校 計	46.14	26.30	19.84	5.36	0.39	4.06	3.60	3.03
	12歳	42.29	24.17	18.11	5.21	0.28	3.54	3.10	4.56
	13歳	46.06	26.37	19.69	5.29	0.40	4.08	3.56	2.66
	14歳	49.98	28.29	21.68	5.57	0.47	4.54	4.13	1.90
	高等学校 計	57.20	33.97	23.23	4.08	0.54	3.90	3.95	0.89
	15歳	52.32	31.13	21.19	4.11	0.50	3.71	3.61	0.99
	16歳	57.51	34.10	23.41	4.07	0.55	3.96	4.11	0.85
	17歳	62.08	36.86	25.22	4.04	0.58	4.04	4.15	0.83

学校保健統計調査 報告（栃木県）（文部科学省「平成25年度学校保健統計調査」より）

平成25年度 年齢別 疾病・異常被患率等

（単位：%）

区分		歯・口腔							
		むし歯（う歯）			歯列・咬合	顎関節	歯垢の状態	歯肉の状態	その他の疾病・異常
		計	処置完了者	未処置歯のある者					
計	幼稚園 5歳	45.6	18.2	27.4	2.6	-	0.4	0.2	1.6
	小学校 計	60.4	27.1	33.3	3.9	0.0	1.6	1.0	8.6
	6歳	56.7	18.3	38.5	1.8	-	0.5	0.1	8.2
	7歳	61.7	23.7	37.9	3.0	-	1.7	0.5	6.7
	8歳	66.4	28.7	37.7	5.4	-	2.1	0.8	7.1
	9歳	66.1	32.3	33.8	5.4	-	1.8	0.8	9.9
	10歳	60.9	30.1	30.8	3.9	-	1.9	1.3	11.2
	11歳	51.1	28.9	22.2	4.1	0.0	1.8	2.2	8.2
	中学校 計	52.4	28.4	24.0	3.0	0.3	2.4	1.6	3.9
	12歳	50.4	29.0	21.3	2.8	0.5	2.1	1.9	6.0
	13歳	51.5	28.1	23.5	3.1	0.3	1.9	1.5	3.2
	14歳	55.2	28.1	27.1	3.0	0.3	3.1	1.4	2.4
	高等学校 計	60.9	32.9	28.0	3.4	0.3	4.3	2.2	1.6
	15歳	57.6	31.7	25.8	3.5	0.3	4.8	2.1	1.5
16歳	61.4	32.5	28.9	3.3	0.2	4.2	2.4	1.7	
17歳	64.0	34.7	29.3	3.5	0.3	4.0	2.3	1.6	
男	幼稚園 5歳	45.4	18.6	26.8	2.5	-	0.3	0.2	1.7
	小学校 計	61.8	27.0	34.8	3.5	-	2.0	1.1	9.0
	6歳	57.3	18.1	39.3	1.4	-	0.6	0.1	8.7
	7歳	63.0	23.3	39.7	2.7	-	1.8	0.6	7.5
	8歳	65.6	27.7	37.9	4.6	-	2.6	0.6	7.0
	9歳	68.2	30.4	37.8	5.0	-	2.5	1.0	9.6
	10歳	64.0	32.1	31.8	3.4	-	2.3	1.5	10.8
	11歳	52.6	29.5	23.0	3.9	-	2.0	2.5	10.2
	中学校 計	50.6	27.1	23.5	2.8	0.3	2.9	2.2	4.3
	12歳	49.6	28.6	21.0	2.6	0.5	2.7	2.4	6.5
	13歳	49.1	26.7	22.3	3.1	0.2	2.3	2.0	3.7
	14歳	53.0	25.9	27.2	2.8	0.2	3.6	2.2	2.8
	高等学校 計	58.4	31.5	26.9	2.4	0.4	4.6	2.6	1.5
	15歳	55.2	30.0	25.2	2.8	0.4	4.8	2.2	1.5
16歳	58.6	31.0	27.6	2.2	0.4	4.7	3.1	1.8	
17歳	61.5	33.7	27.8	2.1	0.5	4.3	2.6	1.4	
女	幼稚園 5歳	45.8	17.8	28.1	2.8	-	0.5	0.1	1.4
	小学校 計	59.0	27.2	31.8	4.4	0.0	1.2	0.8	8.2
	6歳	56.1	18.5	37.6	2.2	-	0.5	0.1	7.8
	7歳	60.3	24.2	36.0	3.3	-	1.5	0.4	5.8
	8歳	67.3	29.8	37.5	6.2	-	1.5	0.9	7.3
	9歳	63.9	34.2	29.6	5.7	-	1.0	0.6	10.1
	10歳	57.7	27.9	29.8	4.5	-	1.4	1.0	11.7
	11歳	49.6	28.2	21.3	4.4	0.0	1.6	1.9	6.1
	中学校 計	54.3	29.8	24.5	3.1	0.4	1.8	1.0	3.4
	12歳	51.2	29.5	21.6	3.0	0.4	1.5	1.3	5.4
	13歳	54.2	29.5	24.7	3.2	0.4	1.4	1.1	2.7
	14歳	57.6	30.5	27.1	3.2	0.3	2.5	0.7	2.0
	高等学校 計	63.6	34.4	29.1	4.5	0.1	4.1	1.8	1.7
	15歳	60.0	33.5	26.5	4.2	0.1	4.8	1.9	1.6
16歳	64.3	34.1	30.2	4.4	0.0	3.8	1.6	1.7	
17歳	66.6	35.8	30.8	4.9	0.2	3.7	1.9	1.8	

# 幼稚園・小・中・高等学校 むし歯の被患率（栃木県）

（文部科学省「学校保健統計調査」より）

むし歯の被患率の推移

（単位％）

		平成17年	平成18年	平成19年	平成20年	平成21年	平成22年	平成23年	平成24年	平成25年
幼稚園 5歳	むし歯									
	計	55.88	56.76	58.30	60.60	52.80	53.3	44.6	41.8	45.6
	処置完了者	17.69	15.49	23.30	24.72	20.70	17.7	16.2	16.1	18.2
	未処置歯のある者	38.19	41.27	35.00	35.89	32.20	35.6	28.3	25.8	27.4

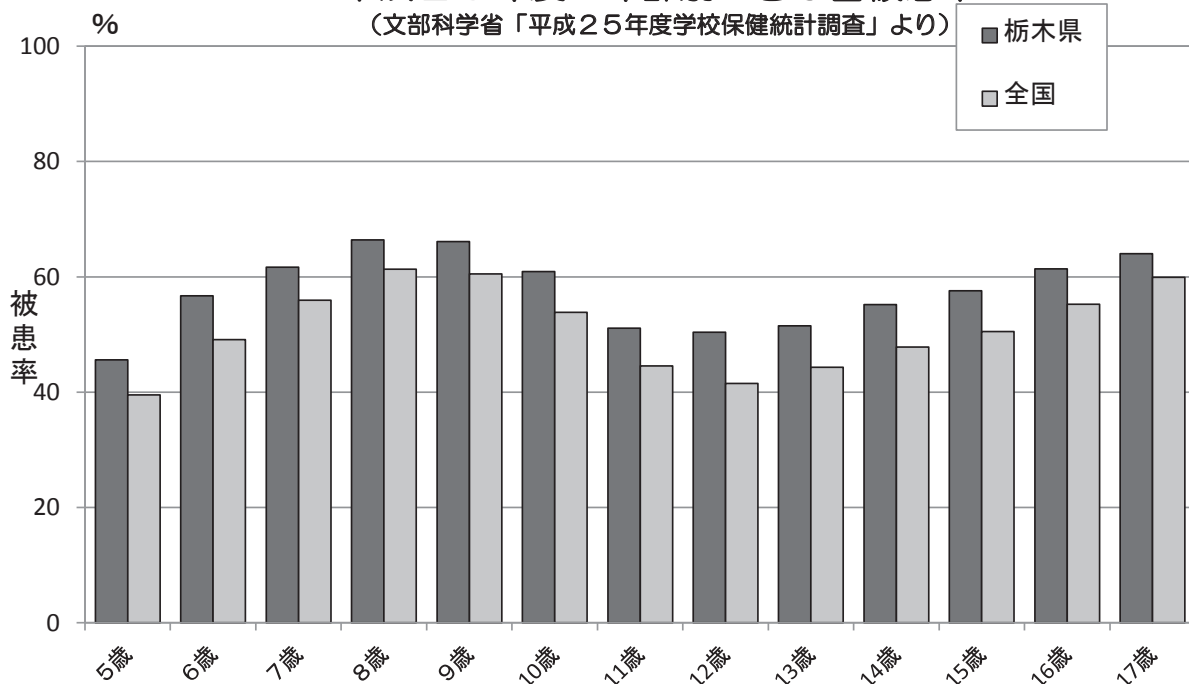
		平成17年	平成18年	平成19年	平成20年	平成21年	平成22年	平成23年	平成24年	平成25年
小学校計	むし歯									
	計	73.36	70.91	71.50	69.13	64.90	60.9	61.8	60.7	60.4
	処置完了者	32.46	31.76	32.20	31.53	29.00	26.7	28.7	26.0	27.1
	未処置歯のある者	40.91	39.15	39.20	37.60	35.90	34.2	33.1	34.7	33.3

		平成17年	平成18年	平成19年	平成20年	平成21年	平成22年	平成23年	平成24年	平成25年
中学校計	むし歯									
	計	62.12	67.27	64.30	59.89	59.20	50.0	50.0	51.2	52.4
	処置完了者	33.05	36.82	33.20	33.51	34.40	29.6	28.3	30.3	28.4
	未処置歯のある者	29.07	30.44	31.10	26.38	24.80	20.4	21.7	20.8	24.0

		平成17年	平成18年	平成19年	平成20年	平成21年	平成22年	平成23年	平成24年	平成25年
高等学校計	むし歯									
	計	77.30	77.48	75.10	68.22	65.90	67.1	64.6	62.5	60.9
	処置完了者	47.02	45.78	42.30	41.85	37.40	39.6	36.5	35.3	32.9
	未処置歯のある者	30.28	31.68	32.90	26.37	28.50	27.5	28.1	27.2	28.0

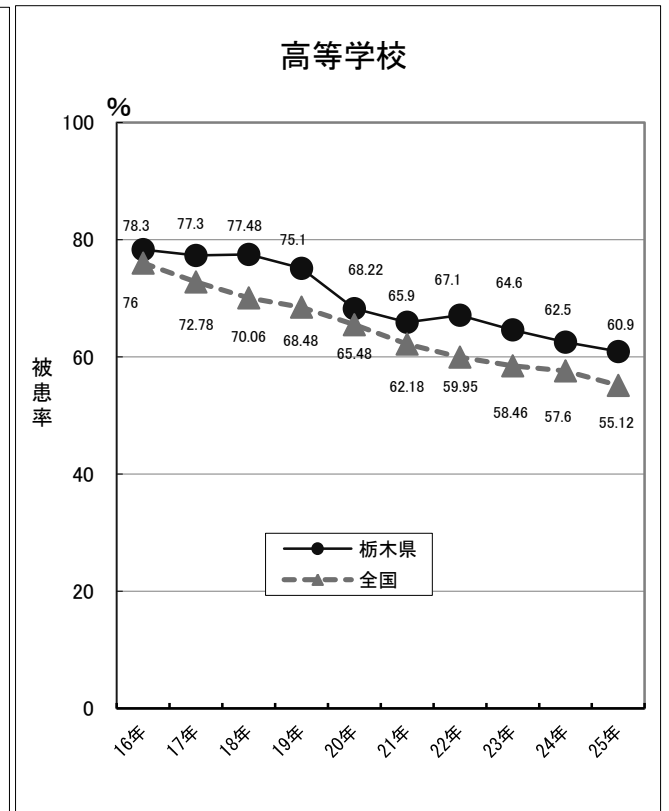
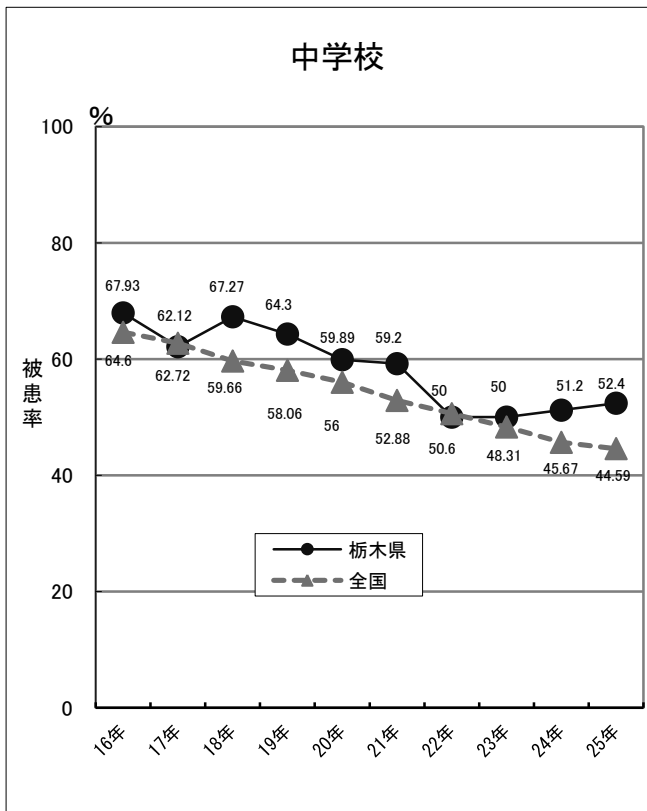
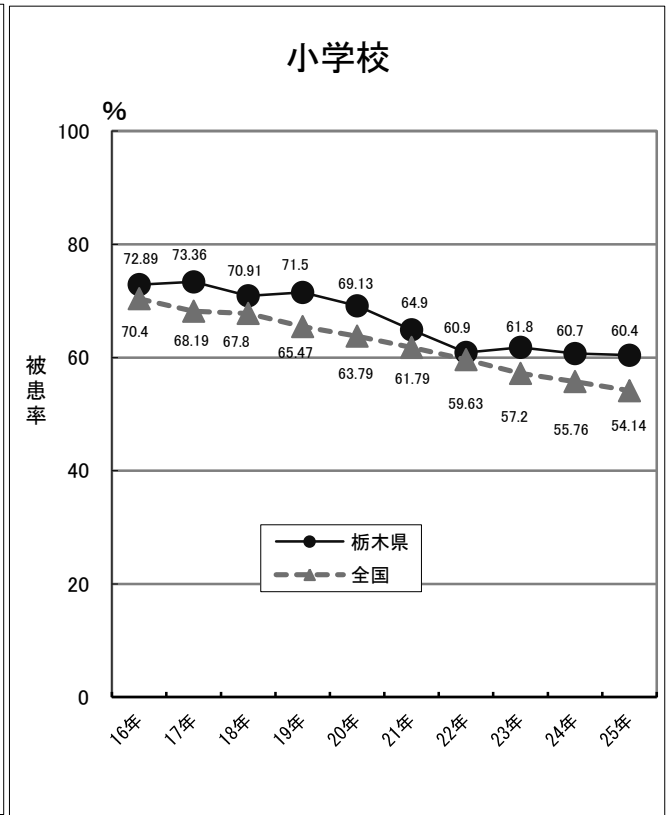
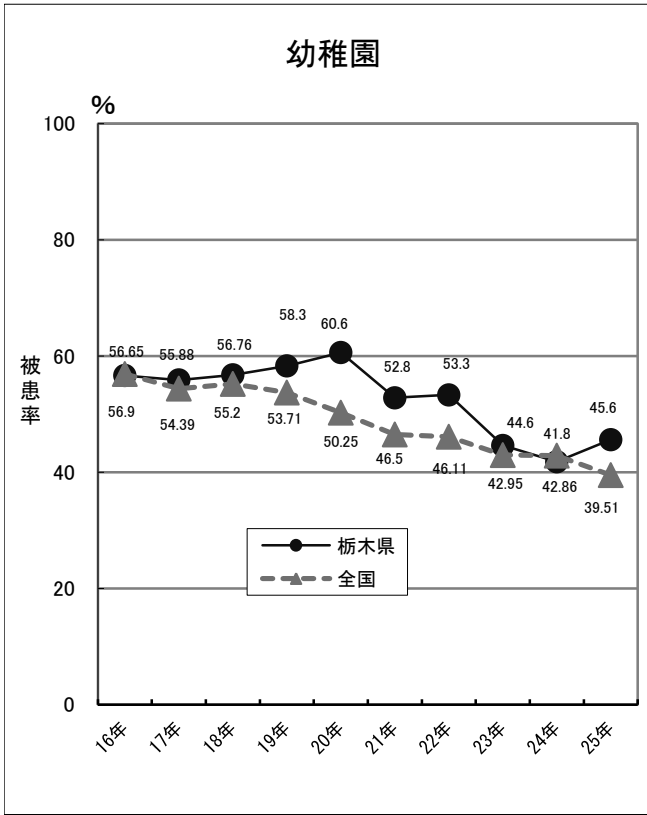
## 平成25年度 年齢別 むし歯被患率

（文部科学省「平成25年度学校保健統計調査」より）



## 幼稚園・小・中・高等学校 むし歯の被患率

(文部科学省「学校保健統計調査」より)



## 12歳の永久歯の1人当たり平均むし歯数

(文部科学省「平成25年度学校保健統計調査」より)

平成25年度 12歳の永久歯の1人当たり平均むし歯(う歯)等

(単位:本)

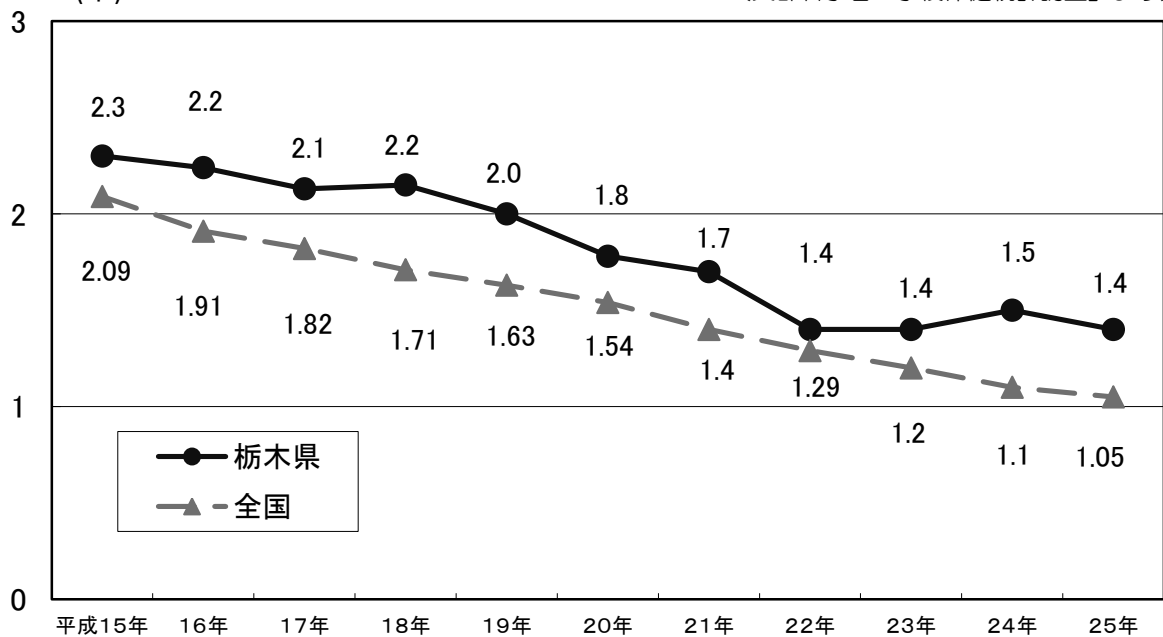
区分	計	喪失歯数	むし歯(う歯)		
			計	処置歯数	未処置歯数
計	1.4	0.0	1.4	1.0	0.4
男	1.3	0.0	1.3	0.9	0.4
女	1.5	0.0	1.5	1.1	0.4

区分	計	喪失歯数	むし歯(う歯)		
			計	処置歯数	未処置歯数
計	1.05	0.02	1.03	0.66	0.37
男	0.98	0.02	0.96	0.60	0.36
女	1.13	0.02	1.11	0.71	0.39

### 12歳の永久歯の1人当たり平均むし歯数

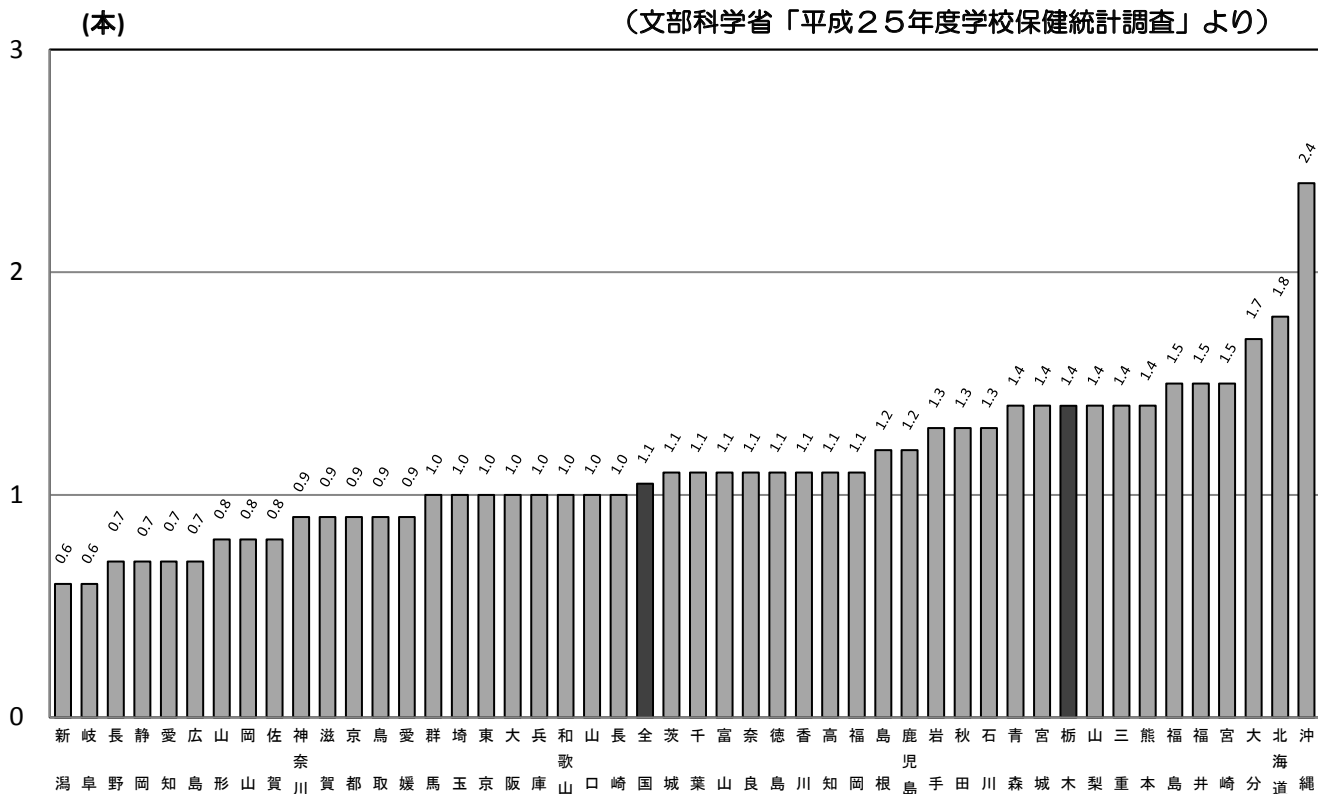
(本)

(文部科学省「学校保健統計調査」より)



### 12歳児の永久歯の1人当り平均むし歯数 (平成25年度)

(文部科学省「平成25年度学校保健統計調査」より)



### 4 健康増進事業実施状況（平成20年度～平成25年度）

（健康増進課調べ）

市町名	平成20年度					
	歯周疾患 検診		集団健康教育 歯周疾患		重点健康相談 歯周疾患	
	受診者数 (人)	開催 回数 (回)	参加 延人数 (人)	開催 回数 (回)	参加 延人数 (人)	
宇都宮市	1,485	4	30	6	9	
鹿沼市	546	1	27	1	113	
日光市	22	9	78			
西方町	29	4	112			
真岡市	339	3	130	1	22	
益子町	103	12	174	13	271	
茂木町	17					
市貝町	10					
芳賀町	53					
栃木市	117			3	47	
小山市	278					
下野市	71					
上三川町	43					
壬生町	206					
野木町	0					
大平町	115					
藤岡町	56	1	32			
岩舟町	18	1	72	2	72	
都賀町	38	1	40			
大田原市	0					
矢板市	33			5	20	
那須塩原市	279	115	984			
さくら市	0	1	6			
那須烏山市	23	1	150	2	16	
塩谷町	13			5	7	
高根沢町	37					
那須町	65					
那珂川町	42					
足利市	11			7	42	
佐野市	0			14	89	
計	4,049	153	1,835	59	708	

市町名	平成21年度					
	歯周疾患 健診		集団健康教育 歯周疾患		重点健康相談 歯周疾患	
	受診者数 (人)	開催 回数 (回)	参加 延人数 (人)	開催 回数 (回)	参加 延人数 (人)	
宇都宮市	1,568	2	11	5	7	
鹿沼市	518	1	25			
日光市	22					
西方町	19	4	94			
真岡市	360	1	13			
益子町	80	12	200	12	200	
茂木町	32					
市貝町	11					
芳賀町	50					
栃木市	360	3	32	4	127	
小山市	206	1	12			
下野市	36					
上三川町	35					
壬生町	202					
野木町	0	1	4			
岩舟町	18	1	47	1	87	
大田原市	0	1	88			
矢板市	29			14	28	
那須塩原市	450	107	533			
さくら市	0	5	93	1	23	
那須烏山市	14					
塩谷町	4			16	94	
高根沢町	37			3	6	
那須町	63	1	20			
那珂川町	46					
足利市	9			7	33	
佐野市	0			12	112	
計	4,169	140	1,172	75	717	

実施市町数	23/27	13/27	10/27
-------	-------	-------	-------

市町名	平成22年度					
	歯周疾患 健診		集団健康教育 歯周疾患		重点健康相談 歯周疾患	
	受診者数 (人)	開催 回数 (回)	参加 延人数 (人)	開催 回数 (回)	参加 延人数 (人)	
宇都宮市	1,634	2	66	3	7	
鹿沼市	496	1	24			
日光市	29					
西方町	11	2	38			
真岡市	355	4	115			
益子町	72	12	142	12	142	
茂木町	38	1	2			
市貝町	16					
芳賀町	45					
栃木市	481	2	56	6	189	
小山市	278	1	41			
下野市	99					
上三川町	100					
壬生町	164	1	19			
野木町	0	1	6			
岩舟町	7	1	59	1	71	
大田原市	0	1	24			
矢板市	15			8	8	
那須塩原市	412	103	752			
さくら市	0	12	639	12	56	
那須烏山市	26					
塩谷町	0	3	105	21	61	
高根沢町	35	3	67	3	30	
那須町	71					
那珂川町	56					
足利市	51			6	37	
佐野市	0			11	80	
計	4,491	150	2,155	83	681	

実施市町数	22/27	16/27	10/27
-------	-------	-------	-------

実施市町数	26/30	12/30	11/30
-------	-------	-------	-------



市町名	平成23年度					
	歯周疾患健診		集団健康教育歯周疾患		重点健康相談歯周疾患	
	受診者数(人)	開催回数(回)	参加延人数(人)	開催回数(回)	参加延人数(人)	
宇都宮市	1,637	2	21	4	6	
鹿沼市	548					
日光市	32					
真岡市	385	4	78			
益子町	78	12	210			
茂木町	56					
市貝町	16					
芳賀町	38					
栃木市	720	4	85	6	104	
小山市	234	2	92			
下野市	120					
上三川町	69					
壬生町	191	1	12			
野木町	0	1	4			
岩舟町	14	1	85	1	58	
大田原市	0	1	71			
矢板市	35	11	120	10	93	
那須塩原市	547	104	950			
さくら市	0	1	12	16	53	
那須烏山市	0					
塩谷町	0	15	431	15	30	
高根沢町	29	2	51	2	25	
那須町	83	1	2			
那珂川町	56					
足利市	11			8	33	
佐野市	0			23	174	
計	4,899	162	2,224	85	576	

市町名	平成24年度					
	歯周疾患健診		集団健康教育歯周疾患		重点健康相談歯周疾患	
	受診者数(人)	開催回数(回)	参加延人数(人)	開催回数(回)	参加延人数(人)	
宇都宮市	1,541	1	8	5	8	
鹿沼市	536	2	35			
日光市	0	2	52			
真岡市	371	3	67			
益子町	64	12	175	12	175	
茂木町	59					
市貝町	33					
芳賀町	20					
栃木市	836	2	23	9	121	
小山市	216	1	12			
下野市	120					
上三川町	70					
壬生町	186	1	35			
野木町	0	1	5			
岩舟町	17	1	113	2	70	
大田原市	0	1	24	41	112	
矢板市	34	11	43	11	43	
那須塩原市	464	102	1013	100	793	
さくら市	0	1	2	7	16	
那須烏山市	17					
塩谷町	0	14	408	14	28	
高根沢町	17	6	187	3	9	
那須町	70					
那珂川町	67					
足利市	12			31	220	
佐野市	188			23	110	
計	4,938	161	2,202	258	1705	

市町名	平成25年度					
	歯周疾患健診		集団健康教育歯周疾患		重点健康相談歯周疾患	
	受診者数(人)	開催回数(回)	参加延人数(人)	開催回数(回)	参加延人数(人)	
宇都宮市	1,512	1	4	7	8	
鹿沼市	489	1	24			
日光市	0					
真岡市	381	2	47			
益子町	71	12	167	15	247	
茂木町	85	2	56			
市貝町	6					
芳賀町	40					
栃木市	892	5	68	11	229	
小山市	310	1	7			
下野市	68					
上三川町	70					
壬生町	203					
野木町	64					
岩舟町	16	1	64	2	45	
大田原市	0	1	70	67	176	
矢板市	47	11	253	11	253	
那須塩原市	482	104	1296	102	931	
さくら市	88			1	1	
那須烏山市	19	1	20			
塩谷町	2	19	489	19	489	
高根沢町	23	8	294	5	49	
那須町	80					
那珂川町	73					
足利市	152			26	237	
佐野市	119			19	58	
計	5,292	169	2,859	285	2723	

実施市町数	20/26	15/26	9/26
-------	-------	-------	------

実施市町数	21/26	16/26	12/26
-------	-------	-------	-------

実施市町数	24/26	14/26	12/26
-------	-------	-------	-------

歯周疾患検診（健康増進事業）実施状況（平成25年度）

（健康増進課調べ）

（単位：人）

市町名	受診者数			受診者数			検査結果			検査結果			
	計	男	女	40歳		要 精 検 者	要 指 導 者	異 常 認 め ず	50歳		要 精 検 者	要 指 導 者	異 常 認 め ず
				男	女				男	女			
宇都宮市	1,512	447	1,065	94	324	353	30	35	28	181	189	12	8
鹿沼市	489	196	293	48	69	94	12	11	39	63	90	9	3
日光市	0	0	0										
真岡市	381	145	236	31	48	64	9	6	26	56	72	8	2
益子町	71	34	37	6	5	8	1	2	10	11	13	3	5
茂木町	85	28	57	3	7	7	1	2	2	9	5	3	3
市貝町	6	4	2	1	0	1	0	0	1	2	3	0	0
芳賀町	40	17	23	3	4	5	2	0	3	3	4	0	2
栃木市	892	314	578	77	133	198	6	6	56	122	163	7	8
小山市	310	111	199	24	44	49	11	8	17	40	43	6	8
下野市	68	14	54	5	14	16	1	2	4	19	22	1	0
上三川町	70	26	44	3	7	10	0	0	6	13	15	2	2
壬生町	203	74	129	12	33	27	6	12	7	25	20	2	10
野木町	64	35	29	8	4	9	1	2	7	4	7	1	3
岩舟町	16	3	13	0	2	1	1	0	0	1	1	0	0
大田原市	0	0	0										
矢板市	47	13	34	3	7	8	0	2	2	8	7	1	2
那須塩原市	482	176	306	33	73	88	6	12	31	69	81	4	15
さくら市	88	27	61	8	14	19	1	2	5	19	22	1	1
那須烏山市	19	3	16	0	3	3	0	0	0	3	3	0	0
塩谷町	2	1	1	0	0	0	0	0	0	0	0	0	0
高根沢町	23	9	14	3	2	1	4	0	3	1	2	2	0
那須町	80	32	48	5	9	11	1	2	6	8	10	1	3
那珂川町	73	31	42	5	5	10	0	0	7	6	10	1	2
足利市	152	43	109	7	20	8	11	8	4	8	8	3	1
佐野市	119	28	91	6	23	16	8	5	3	18	18	2	1
計	5,292	1,811	3,481	385	850	1006	112	117	267	689	808	69	79

実施市町数	24/26
-------	-------

市町村名	受診者数		検査結果			受診者数		検査結果		
	60歳		要 精 検 者	要 指 導 者	異 常 認 め ず	70歳		要 精 検 者	要 指 導 者	異 常 認 め ず
	男	女				男	女			
宇都宮市	56	211	245	9	13	269	349	555	26	37
鹿沼市	47	81	110	10	8	62	80	124	8	10
日光市										
真岡市	46	74	104	10	6	42	58	86	7	7
益子町	12	12	18	3	3	6	9	13	1	1
茂木町	6	17	18	2	3	17	24	25	7	9
市貝町	1	0	1	0	0	1	0	1	0	0
芳賀町	7	8	14	1	0	4	8	12	0	0
栃木市	84	150	215	7	12	97	173	246	4	20
小山市	20	47	50	9	8	50	68	92	15	11
下野市	1	12	12	0	1	4	9	10	0	3
上三川町	11	17	23	3	2	6	7	11	1	1
壬生町	20	24	35	3	6	35	47	68	4	10
野木町	14	9	15	3	5	6	12	15	0	3
岩舟町	2	7	9	0	0	1	3	3	1	0
大田原市										
矢板市	4	7	8	0	3	4	12	10	3	3
那須塩原市	41	87	114	3	11	71	77	127	5	16
さくら市	6	10	14	1	1	8	18	21	2	3
那須烏山市	2	4	6	0	0	1	6	4	2	1
塩谷町	1	1	1	1	0	0	0	0	0	0
高根沢町	1	7	1	5	2	2	4	2	4	0
那須町	7	17	18	1	5	14	14	26	0	2
那珂川町	11	18	28	0	1	8	13	18	1	2
足利市	8	29	15	14	8	24	52	40	22	14
佐野市	6	18	19	5	0	13	32	29	13	3
計	414	867	1,093	90	98	745	1075	1,538	126	156