

7-(3) 大腸がんについて

1 受診者数及び受診率

- 県内における大腸がん検診の受診率者数及び受診率は下表のとおりである。
- 平成20年度と比較すると、男性では1.3ポイント増で26.3%、女性では1.2ポイント増で23.9%、全体では1.3ポイント増の24.8%と増加傾向であった。(表1)
- 年齢階級別に比較すると、男性では65歳から69歳までが34.3%と最も高く、女性では60歳から64歳までが37.4%と最も高い傾向にあった。(表2・図1)
- 市町別に比較すると、受診率が高い市町で41.5%、最も低い市町で11.3%であった。(表3)

(参考)がん検診の内容

指針年齢	40歳以上
指針外年齢	20歳から39歳
指針方式	問診、便潜血検査

出典) 厚生労働省「がん予防重点健康教育及びがん検診実施のための指針」

表1

		栃木県									全国	
		平成21年度									平成20年度	平成21年度
		指針方式			指針外方式			計			指針方式	指針方式
		指針年齢	指針外年齢	計	指針年齢	指針外年齢	計	指針年齢	指針外年齢	計	指針年齢	指針年齢
対象者数	男	196,559人	50,181人	246,740人				196,559人	50,181人	246,740人	196,559人	
	女	345,451人	95,783人	441,234人				345,451人	95,783人	441,234人	345,451人	
	計	542,010人	145,964人	687,974人				542,010人	145,964人	687,974人	542,010人	40,132,369
受診者数	男	51,697人	216人	51,913人				51,697人	216人	51,913人	49,115人	
	女	82,734人	496人	83,230人				82,734人	496人	83,230人	78,381人	
	計	134,431人	712人	135,143人				134,431人	712人	135,143人	127,496人	6,693,815
受診率	男	26.3%	0.4%	21.0%				26.3%	0.4%	21.0%	25.0%	
	女	23.9%	0.5%	18.9%				23.9%	0.5%	18.9%	22.7%	
	計	24.8%	0.5%	19.6%				24.8%	0.5%	19.6%	23.5%	16.5%

出典: 全国「平成21年度地域保健・健康増進事業報告」(厚生労働省)

表2 年齢階級別・受診者数及び受診率(平成21年度)

		対象者数	指針方式		指針外方式		計	
			受診者数	受診率	受診者数	受診率	受診者数	受診率
男	20-24	19,553						
	25-29	11,761						
	30-34	10,610	97	0.9%			97	0.9%
	35-39	8,257	119	1.4%			119	1.4%
	40-44	7,286	1,913	26.3%			1,913	26.3%
	45-49	7,779	1,894	24.3%			1,894	24.3%
	50-54	10,961	2,667	24.3%			2,667	24.3%
	55-59	14,512	4,635	31.9%			4,635	31.9%
	60-64	26,048	8,363	32.1%			8,363	32.1%
	65-69	32,993	11,309	34.3%			11,309	34.3%
	70-74	35,848	9,601	26.8%			9,601	26.8%
	75-79	31,611	6,960	22.0%			6,960	22.0%
	80以上	29,521	4,355	14.8%			4,355	14.8%
	計	246,740	51,913	21.0%			51,913	21.0%
女	20-24	19,294						
	25-29	21,261						
	30-34	29,895	201	0.7%			201	0.7%
	35-39	25,333	295	1.2%			295	1.2%
	40-44	19,994	4,534	22.7%			4,534	22.7%
	45-49	19,357	5,049	26.1%			5,049	26.1%
	50-54	26,419	6,897	26.1%			6,897	26.1%
	55-59	34,875	10,839	31.1%			10,839	31.1%
	60-64	40,543	15,164	37.4%			15,164	37.4%
	65-69	44,414	14,788	33.3%			14,788	33.3%
	70-74	47,931	12,084	25.2%			12,084	25.2%
	75-79	45,636	8,524	18.7%			8,524	18.7%
	80以上	66,282	4,855	7.3%			4,855	7.3%
	計	441,234	83,230	18.9%			83,230	18.9%
男女	20-24	38,847						
	25-29	33,022						
	30-34	40,505	298	0.7%			298	0.7%
	35-39	33,590	414	1.2%			414	1.2%
	40-44	27,280	6,447	23.6%			6,447	23.6%
	45-49	27,136	6,943	25.6%			6,943	25.6%
	50-54	37,380	9,564	25.6%			9,564	25.6%
	55-59	49,387	15,474	31.3%			15,474	31.3%
	60-64	66,591	23,527	35.3%			23,527	35.3%
	65-69	77,407	26,097	33.7%			26,097	33.7%
	70-74	83,779	21,685	25.9%			21,685	25.9%
	75-79	77,247	15,484	20.0%			15,484	20.0%
	80以上	95,803	9,210	9.6%			9,210	9.6%
	計	687,974	135,143	19.6%			135,143	19.6%

図1 年齢階級別・受診者数及び受診率(平成21年度)

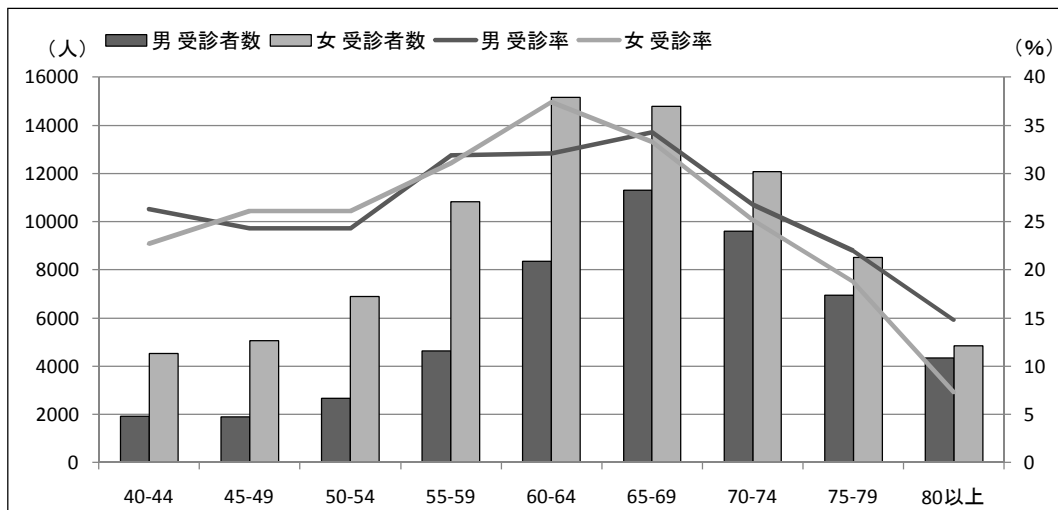
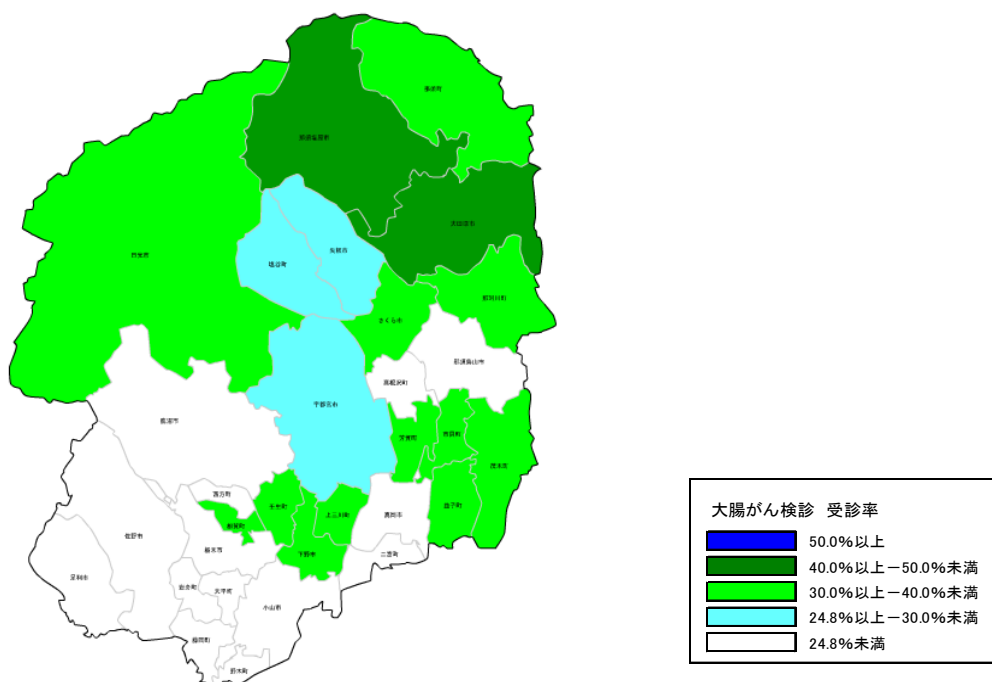


表3 市町別・受診者数及び受診率(平成21年度)

	平成21年度												平成20年度	
	対象者数 指針年齢	指針方式				指針外方式				計				指針方式
		受診者数		受診率	計	受診者数		受診率	計	受診者数		受診率	計	受診率
		指針年齢	指針外年齢	指針年齢		指針年齢	指針外年齢	指針年齢		指針外年齢	指針年齢	指針外年齢		指針年齢
宇都宮市	124,251	33,365		33,365	26.9%					33,365		33,365	26.9%	25.0%
足利市	43,892	6,759		6,759	15.4%					6,759		6,759	15.4%	17.0%
栃木市	41,821	6,175		6,175	14.8%					6,175		6,175	14.8%	—
旧栃木市	24,162	2,878		2,878	11.9%					2,878		2,878	11.9%	14.1%
旧大平町	7,834	887		887	11.3%					887		887	11.3%	9.1%
旧藤岡町	5,816	1,149		1,149	19.8%					1,149		1,149	19.8%	10.6%
旧都賀町	4,009	1,261		1,261	31.5%					1,261		1,261	31.5%	30.8%
佐野市	34,281	7,023		7,023	20.5%					7,023		7,023	20.5%	18.8%
鹿沼市	29,089	3,463		3,463	11.9%					3,463		3,463	11.9%	11.7%
日光市	27,814	9,615		9,615	34.6%					9,615		9,615	34.6%	34.3%
小山市	39,791	5,536	80	5,616	13.9%					5,536	80	5,616	13.9%	11.4%
真岡市	21,658	4,453		4,453	20.6%					4,453		4,453	20.6%	—
旧真岡市	—	—	—	—	—	—	—	—	—	—	—	—	—	19.8%
旧二宮町	—	—	—	—	—	—	—	—	—	—	—	—	—	30.0%
大田原市	22,669	9,399		9,399	41.5%					9,399		9,399	41.5%	34.0%
矢板市	10,251	2,825		2,825	27.6%					2,825		2,825	27.6%	22.3%
那須塩原市	28,080	11,320		11,320	40.3%					11,320		11,320	40.3%	39.1%
さくら市	11,604	3,775	478	4,253	32.5%					3,775	478	4,253	32.5%	31.0%
那須烏山市	10,259	1,697		1,697	16.5%					1,697		1,697	16.5%	15.3%
下野市	14,692	4,714		4,714	32.1%					4,714		4,714	32.1%	32.8%
上三川町	7,298	2,640		2,640	36.2%					2,640		2,640	36.2%	34.3%
西方町	2,222	438		438	19.7%					438		438	19.7%	18.9%
益子町	6,940	2,213		2,213	31.9%					2,213		2,213	31.9%	25.4%
茂木町	5,858	2,162		2,162	36.9%					2,162		2,162	36.9%	33.9%
市貝町	3,501	1,363		1,363	38.9%					1,363		1,363	38.9%	38.5%
芳賀町	5,239	1,767		1,767	33.7%					1,767		1,767	33.7%	34.8%
壬生町	10,518	3,518		3,518	33.4%					3,518		3,518	33.4%	31.1%
野木町	7,017	1,253	98	1,351	17.9%					1,253	98	1,351	17.9%	20.4%
岩舟町	5,442	741		741	13.6%					741		741	13.6%	12.3%
塩谷町	4,401	1,157	56	1,213	26.3%					1,157	56	1,213	26.3%	25.2%
高根沢町	7,804	1,779		1,779	22.8%					1,779		1,779	22.8%	23.2%
那須町	8,982	2,939		2,939	32.7%					2,939		2,939	32.7%	31.5%
那珂川町	6,636	2,342		2,342	35.3%					2,342		2,342	35.3%	33.8%
計	542,010	134,431	712	135,143	24.8%					134,431	712	135,143	24.8%	23.5%

図2 市町別・受診率(平成21年度)



2 要精密検査者数及び要精検率

- 県内における大腸がん検診の要精密検査者数及び要精検率は下表のとおりである。
- 平成20年度と比較すると、男性で0.11ポイント減で7.06%、女性では0.3ポイント減の4.55%で、全体では0.22ポイント減の5.52%であった。(表4)
また、許容値と比較して、男性ではやや上回るものの、女性・男女計では許容値の範囲内であった。
- 年齢階級別に比較すると、男性では45歳から49歳以降要精検率が上昇する傾向がみられ、女性では55歳から59歳以降上昇する傾向であった。(表5)

表4

		平成21年度			平成20年度
		指針年齢			指針年齢
		指針方式	指針外方式	計	指針方式
受診者数	男	51,697人		51,697人	49,462人
		18,844人		18,844人	14,384人
	女	82,734人		82,734人	79,251人
		34,244人		34,244人	24,103人
	計	134,431人		134,431人	128,713人
		101,578人		101,578人	38,487人
要精検者数	男	3,652人		3,652人	3,520人
		1,475人		1,475人	1,091人
	女	3,763人		3,763人	3,804人
		1,507人		1,507人	1,184人
	計	7,415人		7,415人	7,324人
		2,982人		2,982人	2,278人
要精検率	男	7.06%		7.06%	7.12%
		7.83%		7.83%	7.58%
	女	4.55%		4.55%	4.80%
		4.40%		4.40%	4.91%
	計	5.52%		5.52%	5.69%
		2.94%		2.94%	5.92%

注) 下段は、前回未受診者の内数

参考)

要精検率の許容値 : 7.00%以下

(出典:「今後の我が国におけるがん検診評価の在り方について」(がん検診事業評価委員会報告書))

表5 年齢階級別・要精密検査者数及び要精検率(平成21年度)

		指針方式			指針外方式			計		
		受診者数	精密検査者数	要精検率	受診者数	精密検査者数	要精検率	受診者数	精密検査者数	要精検率
男	40-44	1,913	96	5.02%				1,913	96	5.02%
	45-49	1,894	67	3.54%				1,894	67	3.54%
	50-54	2,667	129	4.84%				2,667	129	4.84%
	55-59	4,635	294	6.34%				4,635	294	6.34%
	60-64	8,363	541	6.47%				8,363	541	6.47%
	65-69	11,309	768	6.79%				11,309	768	6.79%
	70-74	9,601	781	8.13%				9,601	781	8.13%
	75-79	6,960	591	8.49%				6,960	591	8.49%
	80以上	4,355	385	8.84%				4,355	385	8.84%
	計	51,697	3,652	7.06%				51,697	3,652	7.06%
女	40-44	4,534	217	4.79%				4,534	217	4.79%
	45-49	5,049	186	3.68%				5,049	186	3.68%
	50-54	6,897	216	3.13%				6,897	216	3.13%
	55-59	10,839	376	3.47%				10,839	376	3.47%
	60-64	15,164	593	3.91%				15,164	593	3.91%
	65-69	14,788	663	4.48%				14,788	663	4.48%
	70-74	12,084	620	5.13%				12,084	620	5.13%
	75-79	8,524	540	6.34%				8,524	540	6.34%
	80以上	4,855	352	7.25%				4,855	352	7.25%
	計	82,734	3,763	4.55%				82,734	3,763	4.55%
男女	40-44	6,447	313	4.85%				6,447	313	4.85%
	45-49	6,943	253	3.64%				6,943	253	3.64%
	50-54	9,564	345	3.61%				9,564	345	3.61%
	55-59	15,474	670	4.33%				15,474	670	4.33%
	60-64	23,527	1,134	4.82%				23,527	1,134	4.82%
	65-69	26,097	1,431	5.48%				26,097	1,431	5.48%
	70-74	21,685	1,401	6.46%				21,685	1,401	6.46%
	75-79	15,484	1,131	7.30%				15,484	1,131	7.30%
	80以上	9,210	737	8.00%				9,210	737	8.00%
	計	134,431	7,415	5.52%				134,431	7,415	5.52%

図3 年齢階級別・要精密検査者数及び要精検率(平成21年度)

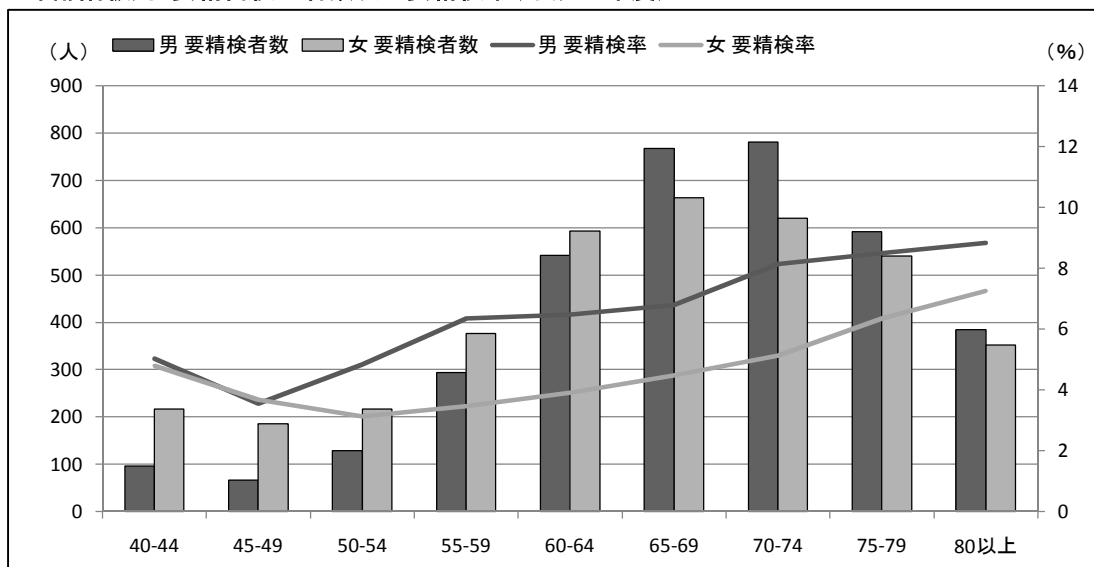
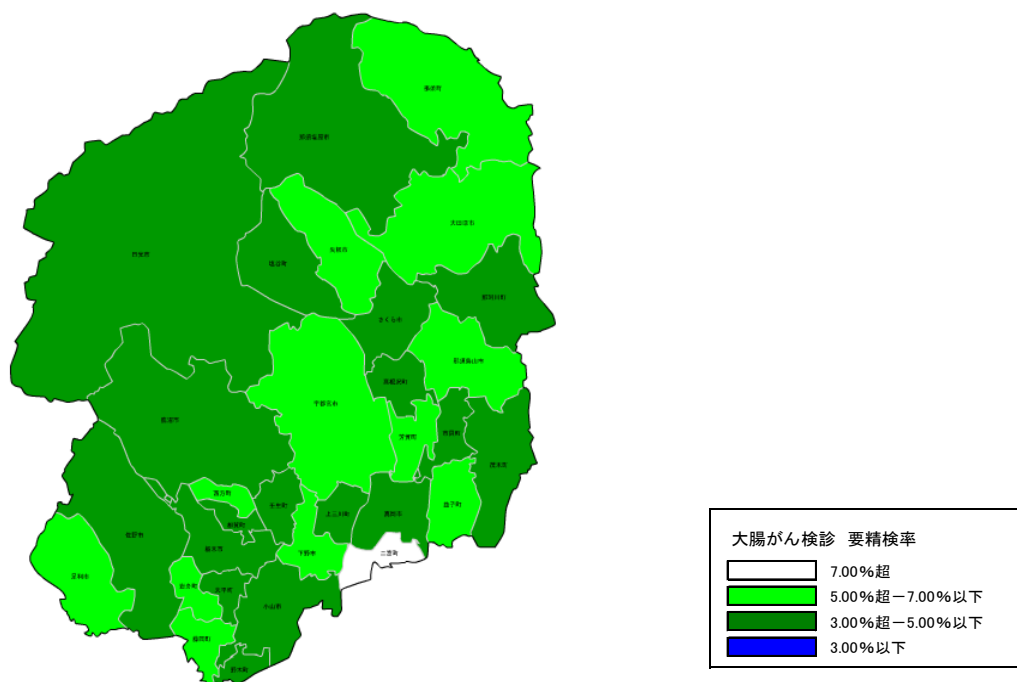


表6 市町別・要精密検査者数及び要精検率(平成21年度)

	平成21年度									平成20年度
	指針年齢									指針年齢
	指針方式			指針外方式			計			指針方式
	受診者数	精密検査者数	要精検率	受診者数	精密検査者数	要精検率	受診者数	精密検査者数	要精検率	要精検率
宇都宮市	33,365	2,306	6.91%				33,365	2,306	6.91%	6.77%
足利市	6,759	454	6.72%				6,759	454	6.72%	6.59%
栃木市	6,175	308	4.99%				6,175	308	4.99%	—
旧栃木市	2,878	135	4.69%				2,878	135	4.69%	5.01%
旧大平町	887	43	4.85%				887	43	4.85%	5.34%
旧藤岡町	1,149	70	6.09%				1,149	70	6.09%	5.49%
旧都賀町	1,261	60	4.76%				1,261	60	4.76%	5.19%
佐野市	7,023	336	4.78%				7,023	336	4.78%	6.99%
鹿沼市	3,463	165	4.76%				3,463	165	4.76%	5.44%
日光市	9,615	469	4.88%				9,615	469	4.88%	5.31%
小山市	5,536	261	4.71%				5,536	261	4.71%	5.05%
真岡市	4,453	216	4.85%				4,453	216	4.85%	—
旧真岡市	—	—	—	—	—	—	—	—	—	4.83%
旧二宮町	—	—	—	—	—	—	—	—	—	4.41%
大田原市	9,399	479	5.10%				9,399	479	5.10%	5.15%
矢板市	2,825	155	5.49%				2,825	155	5.49%	4.85%
那須塩原市	11,320	530	4.68%				11,320	530	4.68%	4.91%
さくら市	3,775	170	4.50%				3,775	170	4.50%	4.20%
那須烏山市	1,697	98	5.77%				1,697	98	5.77%	5.23%
下野市	4,714	274	5.81%				4,714	274	5.81%	6.22%
上三川町	2,640	113	4.28%				2,640	113	4.28%	4.92%
西方町	438	24	5.48%				438	24	5.48%	5.24%
益子町	2,213	121	5.47%				2,213	121	5.47%	4.88%
茂木町	2,162	99	4.58%				2,162	99	4.58%	5.03%
市貝町	1,363	62	4.55%				1,363	62	4.55%	5.27%
芳賀町	1,767	92	5.21%				1,767	92	5.21%	5.38%
壬生町	3,518	166	4.72%				3,518	166	4.72%	4.85%
野木町	1,253	67	5.35%				1,253	67	5.35%	4.62%
岩舟町	741	41	5.53%				741	41	5.53%	5.68%
塩谷町	1,157	56	4.84%				1,157	56	4.84%	5.14%
高根沢町	1,779	74	4.16%				1,779	74	4.16%	4.85%
那須町	2,939	164	5.58%				2,939	164	5.58%	5.44%
那珂川町	2,342	115	4.91%				2,342	115	4.91%	5.22%
計	134,431	7,415	5.52%				134,431	7,415	5.52%	5.69%

図4 市町別・要精検率(平成21年度)



3 精密検査受診者数及び精検受診率

- 県内における大腸がん検診の精密検査受診者数及び精検受診率は下表のとおりである。
- 平成20年度と比較すると、男性では3.7ポイント減の57.4%、女性では6.7ポイント減の60.1%、全体では5.2ポイント減の58.8%と低い傾向であった。(表7)
また、許容値・目標値と比較すると、全てにおいて下回る結果となった。
- 年齢階級別に比較すると、男性では55歳から64歳までが高く、女性では全ての階級においてほぼ横ばいであった。(表8・図5)
- 市町別に比較すると、最も高い市町で90.2%、最も低い市町で41.9%であった。(表9)
- 表10・11、表15・16において、精密検査結果内訳を年度別に年齢階級別・市町別に示した。

表7

		平成21年度			平成20年度
		指針年齢			指針年齢
		指針方式	指針外方式	計	指針方式
要精検者数	男	3,652人		3,652人	3,520人
	女	3,763人		3,763人	3,804人
	計	7,415人		7,415人	7,324人
精検受診者数	男	2,097人		2,097人	2,150人
	女	2,263人		2,263人	2,542人
	計	4,360人		4,360人	4,692人
精検受診率	男	57.4%		57.4%	61.1%
	女	60.1%		60.1%	66.8%
	計	58.8%		58.8%	64.1%

参考)

精検受診率の許容値 : 70%以上

精検受診率の目標値 : 90%以上

(出典:「今後の我が国におけるがん検診評価の在り方について」(がん検診事業評価委員会報告書))

表8 年齢階級別・精検受診者数及び精検受診率(平成21年度)

		指針方式			指針外方式			計		
		要精検者数	精検受診者数	精検受診率	要精検者数	精検受診者数	精検受診率	要精検者数	精検受診者数	精検受診率
男	40-44	96	47	49.0%				96	47	49.0%
	45-49	67	34	50.7%				67	34	50.7%
	50-54	129	72	55.8%				129	72	55.8%
	55-59	294	160	54.4%				294	160	54.4%
	60-64	541	306	56.6%				541	306	56.6%
	65-69	768	468	60.9%				768	468	60.9%
	70-74	781	477	61.1%				781	477	61.1%
	75-79	591	330	55.8%				591	330	55.8%
	80以上	385	203	52.7%				385	203	52.7%
	計	3,652	2,097	57.4%				3,652	2,097	57.4%
女	40-44	217	127	58.5%				217	127	58.5%
	45-49	186	91	48.9%				186	91	48.9%
	50-54	216	126	58.3%				216	126	58.3%
	55-59	376	254	67.6%				376	254	67.6%
	60-64	593	410	69.1%				593	410	69.1%
	65-69	663	444	67.0%				663	444	67.0%
	70-74	620	385	62.1%				620	385	62.1%
	75-79	540	283	52.4%				540	283	52.4%
	80以上	352	143	40.6%				352	143	40.6%
	計	3,763	2,263	60.1%				3,763	2,263	60.1%
男女	40-44	313	174	55.6%				313	174	55.6%
	45-49	253	125	49.4%				253	125	49.4%
	50-54	345	198	57.4%				345	198	57.4%
	55-59	670	414	61.8%				670	414	61.8%
	60-64	1,134	716	63.1%				1,134	716	63.1%
	65-69	1,431	912	63.7%				1,431	912	63.7%
	70-74	1,401	862	61.5%				1,401	862	61.5%
	75-79	1,131	613	54.2%				1,131	613	54.2%
	80以上	737	346	46.9%				737	346	46.9%
	計	7,415	4,360	58.8%				7,415	4,360	58.8%

図5 年齢階級別・精検受診者数及び精検受診率(平成21年度)

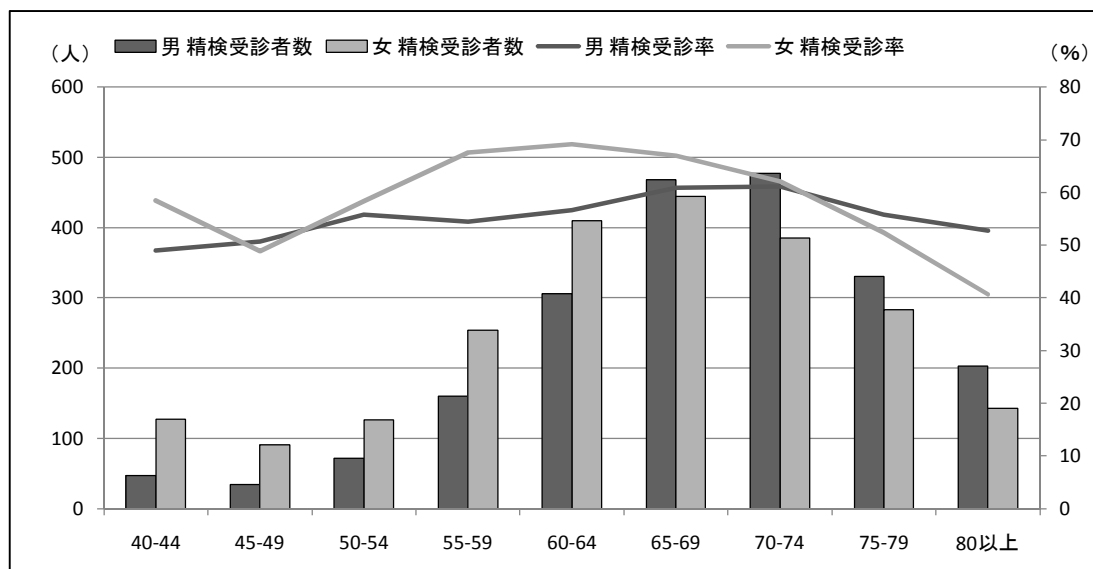


表9 市町別・精検受診者数及び精検受診率(平成21年度)

	平成21年度									平成20年度
	指針年齢									指針年齢
	指針方式			指針外方式			計			指針方式
	要精検者数	精密検査受診者数	精密検査受診率	要精検者数	精密検査受診者数	精密検査受診率	要精検者数	精密検査受診者数	精密検査受診率	精検実施率
宇都宮市	2,306	984	42.7%				2,306	984	42.7%	55.7%
足利市	454	337	74.2%				454	337	74.2%	72.4%
栃木市	308	235	76.3%				308	235	76.3%	—
旧栃木市	135	104	77.0%				135	104	77.0%	76.0%
旧大平町	43	27	62.8%				43	27	62.8%	73.7%
旧藤岡町	70	59	84.3%				70	59	84.3%	73.5%
旧都賀町	60	45	75.0%				60	45	75.0%	71.9%
佐野市	336	194	57.7%				336	194	57.7%	87.1%
鹿沼市	165	125	75.8%				165	125	75.8%	86.5%
日光市	469	364	77.6%				469	364	77.6%	60.0%
小山市	261	176	67.4%				261	176	67.4%	83.0%
真岡市	216	167	77.3%				216	167	77.3%	—
旧真岡市	—	—	—	—	—	—	—	—	—	68.2%
旧二宮町	—	—	—	—	—	—	—	—	—	63.0%
大田原市	479	286	59.7%				479	286	59.7%	57.7%
矢板市	155	95	61.3%				155	95	61.3%	75.7%
那須塩原市	530	294	55.5%				530	294	55.5%	55.8%
さくら市	170	136	80.0%				170	136	80.0%	92.1%
那須烏山市	98	66	67.3%				98	66	67.3%	65.9%
下野市	274	173	63.1%				274	173	63.1%	65.3%
上三川町	113	71	62.8%				113	71	62.8%	50.4%
西方町	24	20	83.3%				24	20	83.3%	81.8%
益子町	121	76	62.8%				121	76	62.8%	79.1%
茂木町	99	66	66.7%				99	66	66.7%	62.0%
市貝町	62	41	66.1%				62	41	66.1%	60.6%
芳賀町	92	53	57.6%				92	53	57.6%	64.3%
壬生町	166	104	62.7%				166	104	62.7%	50.9%
野木町	67	41	61.2%				67	41	61.2%	63.6%
岩舟町	41	37	90.2%				41	37	90.2%	60.5%
塩谷町	56	29	51.8%				56	29	51.8%	71.9%
高根沢町	74	31	41.9%				74	31	41.9%	62.5%
那須町	164	101	61.6%				164	101	61.6%	59.1%
那珂川町	115	58	50.4%				115	58	50.4%	41.9%
計	7,415	4,360	58.8%				7,415	4,360	58.8%	64.1%

図6 市町別・精検受診率(平成21年度)

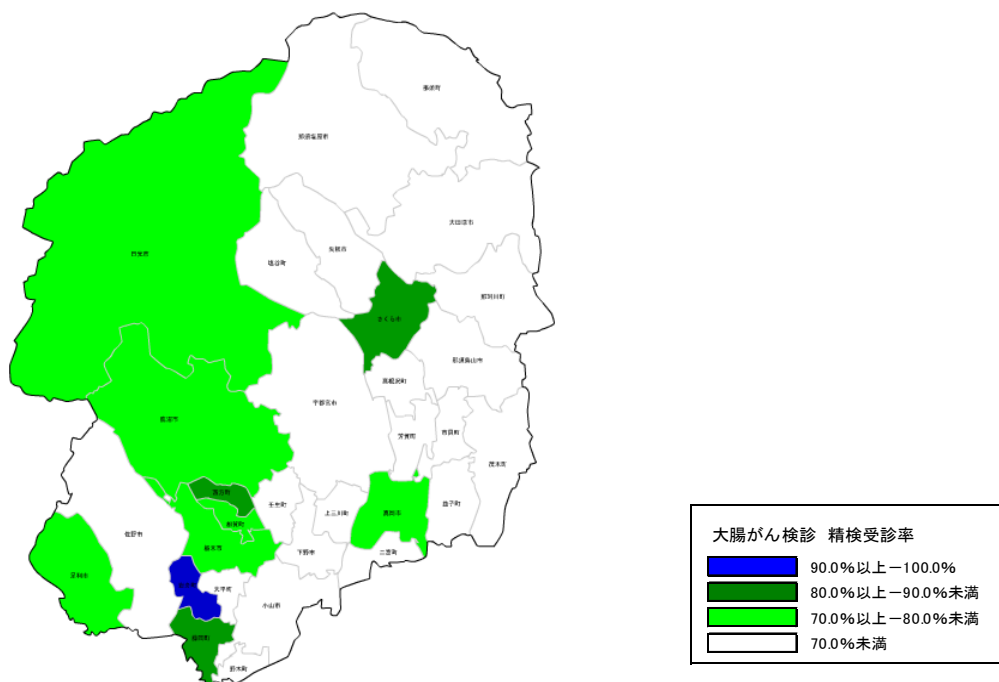


表10 年齢階級別・精密検査結果内訳(平成21年度)

		指針方式				指針外方式			
		異常認めず	がんであった者	がんの疑いのある者	がん以外の疾患であった者	異常認めず	がんであった者	がんの疑いのある者	がん以外の疾患であった者
男	40-44	14	1	1	31				
	45-49	13	1		20				
	50-54	17	4	1	50				
	55-59	35	8		117				
	60-64	63	16	3	224				
	65-69	93	30	4	341				
	70-74	97	32	1	346				
	75-79	97	17	4	211				
	80以上	53	11	3	136				
	計	482	120	17	1,476				
女	40-44	59	1		67				
	45-49	41	1		49				
	50-54	45	4	3	74				
	55-59	98	10	1	145				
	60-64	134	10	4	262				
	65-69	147	15	3	279				
	70-74	134	13	4	234				
	75-79	92	10	2	178				
	80以上	47	10	1	85				
	計	797	74	18	1,373				
男女	40-44	73	2	1	98				
	45-49	54	2		69				
	50-54	62	8	4	124				
	55-59	133	18	1	262				
	60-64	197	26	7	486				
	65-69	240	45	7	620				
	70-74	231	45	5	580				
	75-79	189	27	6	389				
	80以上	100	21	4	221				
	計	1,279	194	35	2,849				

* 判別できなかった男2女1は上記計に含まず。

表11 市町別・精密検査結果内訳(平成21年度)

	平成21年度							
	指針年齢							
	指針方式				指針外方式			
	異常認めず	がんであつた者	がんの疑いのある者	がん以外の疾患であつた者	異常認めず	がんであつた者	がんの疑いのある者	がん以外の疾患であつた者
宇都宮市	240	50	19	675				
足利市	115	10		212				
栃木市	67	14		154				
旧栃木市	34	5		65				
旧大平町	3	2		22				
旧藤岡町	12	6		41				
旧都賀町	18	1		26				
佐野市	62	9		123				
鹿沼市	38	4	1	82				
日光市	117	18		229				
小山市	51	10	5	110				
真岡市	39	7		121				
大田原市	104	9	1	172				
矢板市	33	4	1	57				
那須塩原市	90	12	1	191				
さくら市	20	4		112				
那須烏山市	26	4		36				
下野市	59	5	1	108				
上三川町	22	8	1	40				
西方町	3	2		15				
益子町	24	1	2	49				
茂木町	33	1		32				
市貝町	14	2		25				
芳賀町	13	1	2	37				
壬生町	28	4	1	71				
野木町	8	1		32				
岩舟町	14	5		18				
塩谷町	10	2		17				
高根沢町				31				
那須町	28	5		68				
那珂川町	21	2		32				
男女計	1,279	194	35	2,849				

* 判別できなかった男2女1は上記計に含まず。

4 精密検査結果の把握状況(平成20年度)

- 県内における大腸がん検診の精密検査結果の把握状況は下表のとおりである。
- 未把握率は、平成19年度と比較すると、男性では0.05ポイント減の8.27%、女性では1.16ポイント増の6.55%、全体では0.55ポイント増の7.37%と増加傾向であった。(表12)
また、許容値・目標値と比較すると、男性・女性ともに許容値の範囲内であったが、目標値には達していない状況であった。
- 精検未受診者率は、平成19年度と比較すると、男性では0.74ポイント増の32.84%、女性では0.48ポイント減の28.42%、全体では0.04ポイント増の30.54%とやや増加傾向であった。(表12)
また、許容値・目標値と比較すると、全てにおいて許容値・目標値には達していない状況であった。
- 精検未受診者・未把握率は、平成19年度と比較すると、男性では0.71ポイント増の41.11%、女性では0.66ポイント増の34.96%、全体では0.62ポイント増の37.92%とやや増加傾向であった。(表12)
- 許容値・目標値と比較すると、全てにおいて許容値・目標値に達していない状況であった。

表12

		平成20年度		平成19年度	
		指針年齢		指針年齢	
		指針方式	割合	指針方式	割合
未把握率	男	291人	8.27%	348人	8.32%
	女	249人	6.55%	235人	5.39%
	計	540人	7.37%	538人	6.82%
精検未受診者率	男	1,156人	32.84%	1,343人	32.10%
	女	1,081人	28.42%	1,259人	28.90%
	計	2,237人	30.54%	2,602人	30.50%
精検未受診者・未把握率	男	1,447人	41.11%	1,691人	40.40%
	女	1,330人	34.96%	1,494人	34.30%
	計	2,777人	37.92%	3,185人	37.30%

参考)

未把握率の許容値 : 10%以下 目標値 : 5%以下

精検未受診者率の許容値 : 20%以下 目標値 : 5%以下

精検未受診者・未把握率の許容値 : 30%以下 目標値 : 10%以下

(出典:「今後の我が国におけるがん検診評価の在り方について」)(がん検診事業評価委員会報告書)

表13 年齢階級別・精密検査結果の把握状況(平成20年度)

		指針方式							
		要精検者数	精検受診者数	うち精検結果未把握	精検未受診者	精検未把握者	未把握率	精検未受診率	精検未受診・未把握率
男	40-44	87	50		29	8	9.20%	33.33%	42.53%
	45-49	97	48		42	7	7.22%	43.30%	50.52%
	50-54	127	61	1	54	12	10.24%	42.52%	52.76%
	55-59	283	145	6	114	29	12.37%	40.28%	52.65%
	60-64	486	271	8	176	34	8.64%	36.21%	44.86%
	65-69	709	463	16	209	39	7.76%	29.48%	37.24%
	70-74	784	507	13	235	40	6.76%	29.97%	36.73%
	75-79	568	367	14	174	27	7.22%	30.63%	37.85%
	80以上	379	238	19	123	18	9.76%	32.45%	42.22%
計	3,520	2,150	77	1,156	214	8.27%	32.84%	41.11%	
女	40-44	172	92	6	66	14	11.63%	38.37%	50.00%
	45-49	206	121	5	69	16	10.19%	33.50%	43.69%
	50-54	234	138	1	78	18	8.12%	33.33%	41.45%
	55-59	430	287	11	123	20	7.21%	28.60%	35.81%
	60-64	557	401	7	135	21	5.03%	24.24%	29.26%
	65-69	620	433	11	168	19	4.84%	27.10%	31.94%
	70-74	675	473	14	181	21	5.19%	26.81%	32.00%
	75-79	516	358	9	137	21	5.81%	26.55%	32.36%
	80以上	394	239	4	124	31	8.88%	31.47%	40.36%
計	3,804	2,542	68	1,081	181	6.55%	28.42%	34.96%	
男女	40-44	259	142	6	95	22	10.81%	36.68%	47.49%
	45-49	303	169	5	111	23	9.24%	36.63%	45.87%
	50-54	361	199	2	132	30	8.86%	36.57%	45.43%
	55-59	713	432	17	237	49	9.26%	33.24%	42.50%
	60-64	1,043	672	15	311	55	6.71%	29.82%	36.53%
	65-69	1,329	896	27	377	58	6.40%	28.37%	34.76%
	70-74	1,459	980	27	416	61	6.03%	28.51%	34.54%
	75-79	1,084	725	23	311	48	6.55%	28.69%	35.24%
	80以上	773	477	23	247	49	9.31%	31.95%	41.27%
計	7,324	4,692	145	2,237	395	7.37%	30.54%	37.92%	

表14 市町別・精密検査結果の把握状況(平成20年度)

	指針年齢							
	指針方式							
	要精検者数	精検受診者数	うち精検結果未把握	精検未受診者	精検未把握者	未把握率	精検未受診率	精検未受診・未把握率
宇都宮市	2,105	1,172	7	914	19	1.24%	43.42%	44.66%
足利市	493	357		136			27.59%	27.59%
栃木市	307	229	3	77	1	1.30%	25.08%	26.38%
旧栃木市	171	130	1	40	1	1.17%	23.39%	24.56%
旧大平町	38	28		10			26.32%	26.32%
旧藤岡町	34	25		9			26.47%	26.47%
旧都賀町	64	46	2	18		3.13%	28.13%	31.25%
佐野市	450	392	17	52	6	5.11%	11.56%	16.67%
鹿沼市	185	160			25	13.51%		13.51%
日光市	507	304	11	203		2.17%	40.04%	42.21%
小山市	229	190	19	28	11	13.10%	12.23%	25.33%
真岡市	227	151	33	52	24	25.11%	22.91%	48.02%
旧真岡市	154	105	23	32	17	25.97%	20.78%	46.75%
旧二宮町	73	46	10	20	7	23.29%	27.40%	50.68%
大田原市	459	265	16	192	2	3.92%	41.83%	45.75%
矢板市	111	84	4	6	21	22.52%	5.41%	27.93%
那須塩原市	539	301	7	238		1.30%	44.16%	45.45%
さくら市	151	139	1	12		0.66%	7.95%	8.61%
那須烏山市	82	54	2	28		2.44%	34.15%	36.59%
下野市	300	196			104	34.67%		34.67%
上三川町	123	62	4	16	45	39.84%	13.01%	52.85%
西方町	22	18		4			18.18%	18.18%
益子町	86	68			18	20.93%		20.93%
茂木町	100	62	2		38	40.00%		40.00%
市貝町	71	43	4	28		5.63%	39.44%	45.07%
芳賀町	98	63		35			35.71%	35.71%
壬生町	159	81	6	78		3.77%	49.06%	52.83%
野木町	66	42		24			36.36%	36.36%
岩舟町	38	23	1	14	1	5.26%	36.84%	42.11%
塩谷町	57	41	1	16		1.75%	28.07%	29.82%
高根沢町	88	55		3	30	34.09%	3.41%	37.50%
那須町	154	91	1	62	1	1.30%	40.26%	41.56%
那珂川町	117	49	6	19	49	47.01%	16.24%	63.25%
計	7,324	4,692	145	2,237	395	7.37%	30.54%	37.92%

表15 年齢階級別・精密検査結果内訳(平成20年度)

		平成20年度											
		指針方式											
		異常認めず	大腸がんであった者										大腸がん以外の疾患であった者
			小計	うち前回未受診者				うち前回も受診した者			早期がん小計	早期がん以外小計	
小計	早期がん	早期がん以外		小計	早期がん	早期がん以外							
男	40-44	25										25	
	45-49	22	1	1		1					1	25	
	50-54	20	3	2	1	1	1		1	1	2	37	
	55-59	33	6	3		3	3	3		3	3	100	
	60-64	65	16	14	8	6	2	1	1	9	7	182	
	65-69	101	16	9	4	5	7	3	4	7	9	330	
	70-74	130	20	10	5	5	10	5	5	10	10	344	
	75-79	79	15	7	2	5	8	5	3	7	8	259	
	80以上	77	9	5	2	3	4	2	2	4	5	133	
	計	552	86	51	22	29	35	19	16	41	45	1,435	
女	40-44	52										34	
	45-49	59	2				2	2		2		55	
	50-54	64	3	2	1	1	1	1		2	1	70	
	55-59	114	4	3	1	2	1	1		2	2	158	
	60-64	159	13	4	2	2	9	4	5	6	7	222	
	65-69	163	15	6	4	2	9	4	5	8	7	244	
	70-74	179	13	5	3	2	8	4	4	7	6	268	
	75-79	145	17	8	3	5	9	3	6	6	11	186	
	80以上	135	4	3		3	1		1		4	96	
	計	1,070	71	31	14	17	40	19	21	33	38	1,333	
男女	40-44	77										59	
	45-49	81	3	1		1	2	2		2	1	80	
	50-54	84	6	4	2	2	2	1	1	3	3	107	
	55-59	147	10	6	1	5	4	4		5	5	258	
	60-64	224	29	18	10	8	11	5	6	15	14	404	
	65-69	264	31	15	8	7	16	7	9	15	16	574	
	70-74	309	33	15	8	7	18	9	9	17	16	612	
	75-79	224	32	15	5	10	17	8	9	13	19	445	
	80以上	212	13	8	2	6	5	2	3	4	9	229	
	計	1,622	157	82	36	46	75	38	37	74	83	2,768	

表16 市町別・精密検査結果内訳(平成20年度)

	指針年齢・指針方式										
	異常認めず	大腸がんであった者									大腸がん以外の疾患であった者
		小計	うち前回未受診者			うち前回も受診した者			早期がん小計	早期がん以外小計	
小計	早期がん		早期がん以外	小計	早期がん	早期がん以外					
宇都宮市	375	62	32	11	21	30	10	20	21	41	728
足利市	128	9	7	2	5	2	2		4	5	220
栃木市	69	9	7	4	3	2	1	1	5	4	148
旧栃木市	45	4	3	2	1	1		1	2	2	80
旧大平町	6	2	2	1	1				1	1	20
旧藤岡町	6	1	1	1					1		18
旧都賀町	12	2	1		1	1	1		1	1	30
佐野市	244	6	6	4	2				4	2	125
鹿沼市	53	2	2	2					2		105
日光市	91	2	2		2					2	200
小山市	55	13	7	4	3	6	4	2	8	5	103
真岡市	37	4	3	1	2	1	1		2	2	77
旧真岡市	20	3	2		2	1	1		1	2	59
旧二宮町	17	1	1	1					1		18
大田原市	97	6	1		1	5	1	4	1	5	146
矢板市	32	4				4	3	1	3	1	44
那須塩原市	106	12	6	2	4	6	4	2	6	6	176
さくら市	27	2				2	1	1	1	1	109
那須烏山市	26	1				1	1		1		25
下野市	66	8	3	3		5	5		8		122
上三川町	25	2	1	1		1	1		2		31
西方町	5										13
益子町	23	2	2	1	1				1	1	43
茂木町	31	2				2	1	1	1	1	27
市貝町	8										31
芳賀町	18	2				2	1	1	1	1	43
壬生町	20	4				4		4		4	51
野木町	8										34
岩舟町	5										17
塩谷町	10										30
高根沢町	18										37
那須町	28	4	2	1	1	2	2		3	1	58
那珂川町	17	1	1		1					1	25
計	1,622	157	82	36	46	75	38	37	74	83	2,768

5 がん発見率、早期がん比率及び陽性反応適中度(平成20年度)

- 県内における大腸がん検診のがん発見率、早期がん比率及び陽性反応的中度は下表のとおりである。
- がん発見率においては、平成19年度同様男性が0.17%と、女性の0.09%より高く、男女計では0.12%であり許容値を下回った。(表17)
- 早期がん比率では、男性は平成19年度より5.63ポイント減の47.67%、女性は、5.52ポイント減の46.48%、男女計で見ると平成19年度より5.57ポイント低くなった。(表17)
- 陽性反応的中度では、平成19年度同様男性が2.44%と、女性の1.87%より高く、男女計では2.14%であり許容値の範囲内であった。(表17)

表17

		平成20年度	平成19年度
		指針年齢	指針年齢
		指針方式	指針方式
がん発見率	男	0.17%	0.19%
		0.35%	0.36%
	女	0.09%	0.11%
		0.13%	0.22%
	計	0.12%	0.14%
		0.21%	0.27%
早期がん比率	男	47.67%	53.30%
		43.14%	45.60%
	女	46.48%	52.00%
		45.16%	44.80%
	計	47.13%	52.70%
		43.90%	45.20%
陽性反応適中度	男	2.44%	2.50%
		4.66%	4.30%
	女	1.87%	2.30%
		2.62%	4.40%
	計	2.14%	2.40%
		3.60%	4.30%

注) 下段は、前回未受診者の内数

参考)

がん発見率の許容値 : 0.13%以上

陽性反応適中度の許容値 : 1.9%以上

(出典:「今後の我が国におけるがん検診評価の在り方について」)(がん検診事業評価委員会報告書)

表18 年齢階級別・がん発見率、早期がん比率及び陽性反応適中度(平成20年度)

		指針方式					
		がん発見率		早期がん比率		陽性反応適中度	
		全体	うち前回未受診者	全体	うち前回未受診者	全体	うち前回未受診者
男	40-44						
	45-49	0.05%	0.14%			1.03%	2.86%
	50-54	0.11%	0.22%	33.33%	50.00%	2.36%	4.76%
	55-59	0.12%	0.20%	50.00%		2.08%	3.30%
	60-64	0.21%	0.56%	56.25%	57.14%	3.33%	7.29%
	65-69	0.15%	0.30%	43.75%	44.44%	2.25%	3.86%
	70-74	0.22%	0.43%	50.00%	50.00%	2.56%	4.46%
	75-79	0.23%	0.47%	46.67%	28.57%	2.64%	4.83%
	80以上	0.24%	0.55%	44.44%	40.00%	2.37%	5.49%
	計	0.17%	0.35%	47.67%	43.14%	2.44%	4.66%
女	40-44						
	45-49	0.04%		100.00%		0.97%	
	50-54	0.04%	0.08%	66.67%	50.00%	1.28%	2.25%
	55-59	0.04%	0.08%	50.00%	33.33%	0.93%	1.85%
	60-64	0.09%	0.09%	46.15%	50.00%	2.33%	2.23%
	65-69	0.11%	0.16%	53.33%	66.67%	2.42%	3.53%
	70-74	0.11%	0.19%	53.85%	60.00%	1.92%	2.89%
	75-79	0.22%	0.44%	35.29%	37.50%	3.30%	7.02%
	80以上	0.09%	0.25%			1.02%	2.78%
	計	0.09%	0.13%	46.48%	45.16%	1.87%	2.62%
男女	40-44						
	45-49	0.04%	0.04%	66.67%		0.99%	0.78%
	50-54	0.06%	0.11%	50.00%	50.00%	1.66%	3.05%
	55-59	0.06%	0.12%	50.00%	16.67%	1.39%	2.37%
	60-64	0.13%	0.27%	51.72%	55.56%	2.79%	4.85%
	65-69	0.13%	0.22%	48.39%	53.33%	2.33%	3.72%
	70-74	0.16%	0.30%	51.52%	53.33%	2.26%	3.78%
	75-79	0.22%	0.45%	40.63%	33.33%	2.95%	5.79%
	80以上	0.16%	0.38%	30.77%	25.00%	1.68%	4.02%
	計	0.12%	0.21%	47.13%	43.90%	2.14%	3.60%

表19 市町別・がん発見率、早期がん比率及び陽性反応適中度(平成20年度)

	指針年齢					
	指針方式					
	がん発見率		早期がん比率		陽性反応適中度	
	全体	うち前回未受診者	全体	うち前回未受診者	全体	うち前回未受診者
宇都宮市	0.20%	0.28%	33.87%	34.38%	2.95%	3.63%
足利市	0.12%	0.33%	44.44%	28.57%	1.83%	
栃木市						
旧栃木市	0.12%	0.26%	50.00%	66.67%	2.34%	4.41%
旧大平町	0.28%		50.00%	50.00%	5.26%	
旧藤岡町	0.16%	0.34%	100.00%	100.00%	2.94%	5.88%
旧都賀町	0.16%	0.31%	50.00%		3.13%	5.56%
佐野市	0.09%	0.19%	66.67%	66.67%	1.33%	7.06%
鹿沼市	0.06%	0.14%	100.00%	100.00%	1.08%	2.13%
日光市	0.02%	0.13%			0.39%	2.44%
小山市	0.29%	0.34%	61.54%	57.14%	5.68%	5.79%
真岡市						
旧真岡市	0.09%	0.21%	33.33%		1.95%	3.77%
旧二宮町	0.06%	0.12%	100.00%	100.00%	1.37%	2.22%
大田原市	0.07%		16.67%		1.31%	
矢板市	0.17%		75.00%		3.60%	
那須塩原市	0.11%	0.22%	50.00%	33.33%	2.23%	2.91%
さくら市	0.06%		50.00%		1.32%	
那須烏山市	0.06%		100.00%		1.22%	
下野市	0.17%	0.15%	100.00%	100.00%	2.67%	2.17%
上三川町	0.08%	0.08%	100.00%	100.00%	1.63%	1.30%
西方町						
益子町	0.11%	0.22%	50.00%	50.00%	2.33%	4.65%
茂木町	0.10%		50.00%		2.00%	
市貝町						
芳賀町	0.11%		50.00%		2.04%	
壬生町	0.12%				2.52%	
野木町						
岩舟町						
塩谷町						
高根沢町						
那須町	0.14%	0.23%	75.00%	50.00%	2.60%	4.35%
那珂川町	0.04%	0.19%			0.85%	2.33%
計	0.12%	0.21%	47.13%	43.90%	2.14%	3.60%

表20 検診機関別・がん発見率、早期がん比率及び陽性反応適中度（平成20年度）

		平成20年度					
		指針年齢					
		指針方式					
		がん発見率		早期がん比率		陽性反応適中度	
		全体	うち前回未受診者	全体	うち前回未受診者	全体	うち前回未受診者
県全体	男	0.17%	0.35%	47.67%	43.14%	2.44%	4.66%
	女	0.09%	0.13%	46.48%	45.16%	1.87%	2.62%
	計	0.12%	0.21%	47.13%	43.90%	2.14%	3.60%
①	男	0.09%	0.14%	60.00%	33.33%	1.58%	2.08%
	女	0.04%	0.03%	66.67%	100.00%	0.93%	0.72%
	計	0.06%	0.07%	62.50%	50.00%	1.25%	1.41%
②	男	0.06%	2.73%	0.00%	0.00%	0.90%	17.65%
	女	0.05%	0.76%	25.00%	50.00%	1.29%	50.00%
	計	0.06%	1.34%	14.29%	20.00%	1.09%	23.81%
③	男	0.32%	0.53%	35.71%	33.33%	4.24%	5.70%
	女	0.12%	0.07%	60.00%	66.67%	2.20%	1.28%
	計	0.19%	0.21%	45.83%	41.67%	3.06%	3.06%
④	男	—	—	—	—	—	—
	女	—	—	—	—	—	—
	計	—	—	—	—	—	—
⑤	男	—	—	—	—	—	—
	女	—	—	—	—	—	—
	計	—	—	—	—	—	—
⑥	男						
	女						
	計	0.00%	0.00%	0.00%	0.00%	0.00%	0.00%
⑦	男	0.06%				0.85%	
	女	0.00%				0.00%	
	計	0.03%	0.00%	0.00%	0.00%	0.53%	0.00%
⑧	男	0.18%	0.32%	70.97%	65.00%	2.82%	4.37%
	女	0.11%	0.14%	53.33%	42.86%	2.82%	2.93%
	計	0.14%	0.21%	62.30%	55.88%	2.82%	3.63%
⑨	男						
	女						
	計	0.00%	0.00%	0.00%	0.00%	0.00%	0.00%
⑩	男	0.28%	0.45%	37.93%	31.25%	2.96%	5.73%
	女	0.11%	0.20%	35.00%	36.36%	1.58%	3.85%
	計	0.17%	0.30%	36.73%	33.33%	2.19%	4.78%