

7 各がん検診の状況

(1) 胃がんについて

7- (1) 胃がんについて

1 受診者数及び受診率

- 県内における胃がん検診の受診率者数及び受診率は下表のとおりである。
- 平成21年度と比較すると、男性では1.4ポイント減で17.4%、女性では0.6ポイント減の15.1%、全体では0.8ポイント減の16.0%と減少傾向であった。(表1)
- 年齢階級別に比較すると、男性では60歳から64歳までが24.8%と最も高く、女性では50歳から54歳、60歳から64歳までが25.0%と最も高い傾向にあった。(表2・図1)
- 市町別に比較すると、受診率が高い市町で34.1%、最も低い市町で7.8%であった。(表3)

(参考) がん検診の内容

指針年齢	40歳以上
指針外年齢	20歳から39歳
指針方式	問診、胃部X線検査
指針外方式	胃内視鏡検査

出典：厚生労働省「がん予防重点健康教育及びがん検診実施のための指針」

表1

		栃木県									全国	
		平成22年度									平成21年度	平成22年度
		指針方式			指針外方式			計			指針方式	指針方式
		指針年齢	指針外年齢	計	指針年齢	指針外年齢	計	指針年齢	指針外年齢	計	指針年齢	指針年齢
対象者数	男	219,282人	50,446人	269,728人				219,282人	50,446人	269,728人	196,559人	15,860,904人
	女	359,356人	86,499人	445,855人				359,356人	86,499人	445,855人	345,451人	23,268,540人
	計	578,638人	136,945人	715,583人				578,638人	136,945人	715,583人	542,010人	39,129,444人
受診者数	男	38,094人	247人	38,341人	2,532人		2,532人	40,626人	247人	40,873人	36,880人	1,540,201人
	女	54,247人	506人	54,753人	3,628人		3,628人	57,875人	506人	58,381人	54,400人	2,231,709人
	計	92,341人	753人	93,094人	6,160人		6,160人	98,501人	753人	99,254人	91,280人	3,771,910人
受診率	男	17.4%	0.5%	14.2%	1.2%		0.9%	18.5%	0.5%	15.2%	18.8%	9.7%
	女	15.1%	0.6%	12.3%	1.0%		0.8%	16.1%	0.6%	13.1%	15.7%	9.6%
	計	16.0%	0.5%	13.0%	1.1%		0.9%	17.0%	0.5%	13.9%	16.8%	9.6%

出典：全国「平成22年度地域保健・健康増進事業報告」(厚生労働省)

表2 年齢階級別・受診者数及び受診率（平成22年度）

		対象者数	指針方式		指針外方式		計	
			受診者数	受診率	受診者数	受診率	受診者数	受診率
男	20-24	17,028						
	25-29	11,309						
	30-34	10,851	104	1.0%			104	1.0%
	35-39	11,258	143	1.3%			143	1.3%
	40-44	9,622	1,909	19.8%	53	0.6%	1,962	20.4%
	45-49	8,924	1,686	18.9%	54	0.6%	1,740	19.5%
	50-54	9,648	2,242	23.2%	65	0.7%	2,307	23.9%
	55-59	14,540	3,595	24.7%	113	0.8%	3,708	25.5%
	60-64	30,851	7,644	24.8%	270	0.9%	7,914	25.7%
	65-69	36,410	8,362	23.0%	393	1.1%	8,755	24.0%
	70-74	36,437	6,829	18.7%	523	1.4%	7,352	20.2%
	75-79	32,998	4,083	12.4%	599	1.8%	4,682	14.2%
80以上	39,852	1,744	4.4%	462	1.2%	2,206	5.5%	
計	269,728	38,341	14.2%	2,532	0.9%	40,873	15.2%	
女	20-24	17,164						
	25-29	17,811						
	30-34	24,382	177	0.7%			177	0.7%
	35-39	27,142	329	1.2%			329	1.2%
	40-44	21,083	4,146	19.7%	83	0.4%	4,229	20.1%
	45-49	18,296	4,201	23.0%	97	0.5%	4,298	23.5%
	50-54	20,699	5,174	25.0%	147	0.7%	5,321	25.7%
	55-59	31,290	7,540	24.1%	195	0.6%	7,735	24.7%
	60-64	46,416	11,620	25.0%	453	1.0%	12,073	26.0%
	65-69	46,759	9,360	20.0%	497	1.1%	9,857	21.1%
	70-74	45,971	7,050	15.3%	721	1.6%	7,771	16.9%
	75-79	46,322	3,935	8.5%	792	1.7%	4,727	10.2%
80以上	82,520	1,221	1.5%	643	0.8%	1,864	2.3%	
計	445,855	54,753	12.3%	3,628	0.8%	58,381	13.1%	
男女	20-24	34,192						
	25-29	29,120						
	30-34	35,233	281	0.8%			281	0.8%
	35-39	38,400	472	1.2%			472	1.2%
	40-44	30,705	6,055	19.7%	136	0.4%	6,191	20.2%
	45-49	27,220	5,887	21.6%	151	0.6%	6,038	22.2%
	50-54	30,347	7,416	24.4%	212	0.7%	7,628	25.1%
	55-59	45,830	11,135	24.3%	308	0.7%	11,443	25.0%
	60-64	77,267	19,264	24.9%	723	0.9%	19,987	25.9%
	65-69	83,169	17,722	21.3%	890	1.1%	18,612	22.4%
	70-74	82,408	13,879	16.8%	1,244	1.5%	15,123	18.4%
	75-79	79,320	8,018	10.1%	1,391	1.8%	9,409	11.9%
80以上	122,372	2,965	2.4%	1,105	0.9%	4,070	3.3%	
計	715,583	93,094	13.0%	6,160	0.9%	99,254	13.9%	

図1 年齢階級別・受診者数及び受診率（平成22年度）

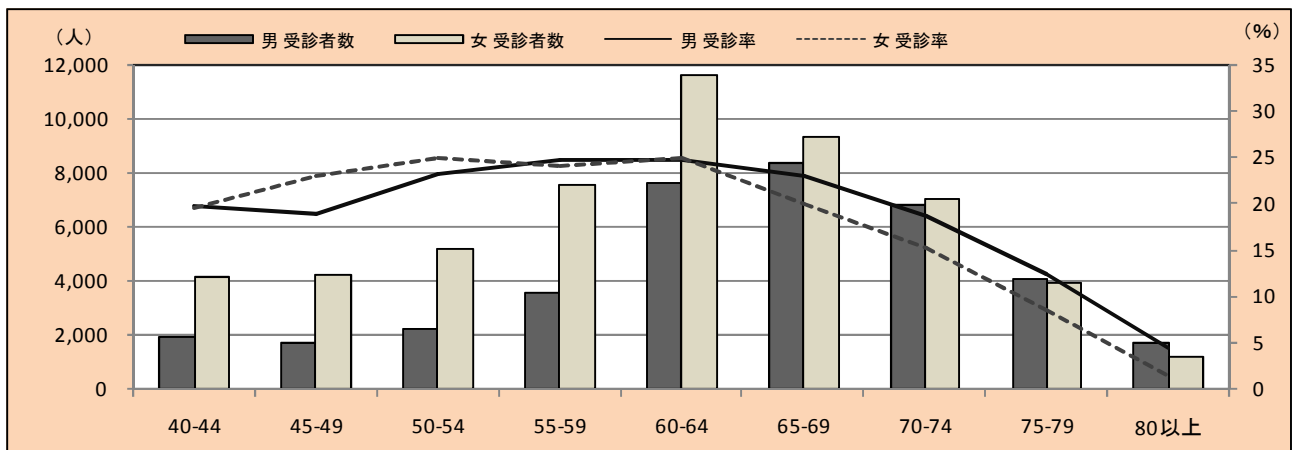
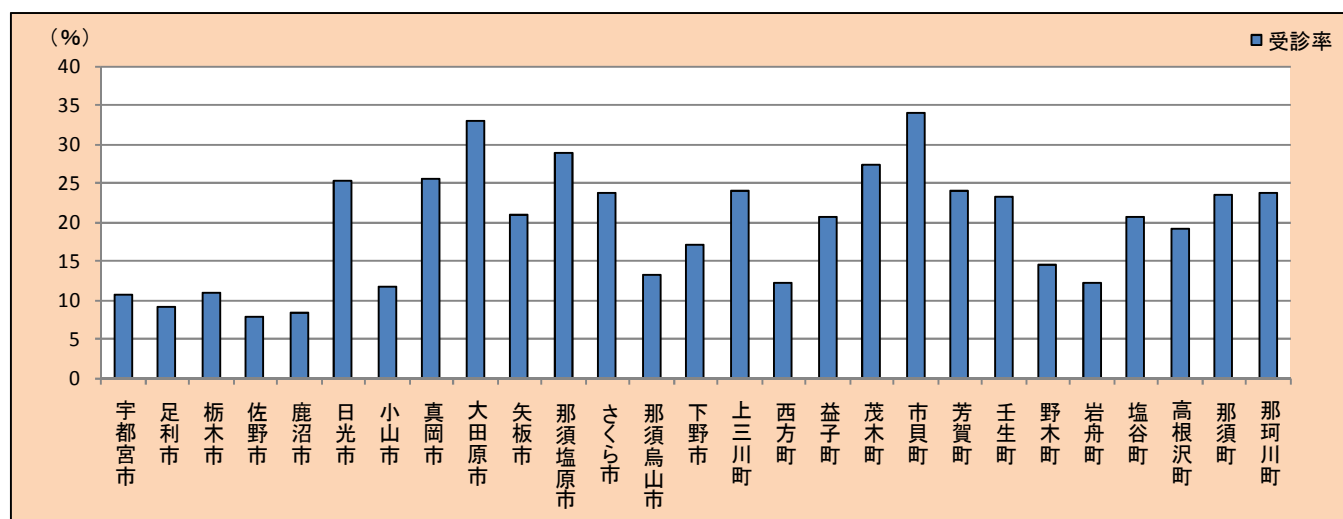


表3 市町別・受診者数及び受診率（平成22年度）

	平成22年度													平成21年度
	対象者数 指針年齢	指針方式				指針外方式				計				指針方式
		受診者数			受診率	受診者数			受診率	受診者数			受診率	受診率
		指針 年齢	指針外 年齢	計	指針 年齢	指針年齢	指針外 年齢	計	指針 年齢	指針年齢	指針外 年齢	計	指針 年齢	指針 年齢
宇都宮市	133,997	14,413		14,413	10.8%	5,756		5,756	4.3%	20,169		20,169	15.1%	12.4%
足利市	47,364	4,356		4,356	9.2%					4,356		4,356	9.2%	10.1%
栃木市	44,095	4,812		4,812	10.9%					4,812		4,812	10.9%	11.4%
旧栃木市	—	—	—	—	—	—	—	—	—	—	—	—	—	9.0%
旧大平町	—	—	—	—	—	—	—	—	—	—	—	—	—	9.7%
旧藤岡町	—	—	—	—	—	—	—	—	—	—	—	—	—	15.7%
旧都賀町	—	—	—	—	—	—	—	—	—	—	—	—	—	23.4%
佐野市	36,085	2,819		2,819	7.8%					2,819		2,819	7.8%	7.5%
鹿沼市	29,924	2,555		2,555	8.5%					2,555		2,555	8.5%	8.5%
日光市	28,685	7,257		7,257	25.3%					7,257		7,257	25.3%	27.6%
小山市	43,785	5,124	110	5,234	11.7%					5,124	110	5,234	11.7%	12.3%
真岡市	23,464	6,010		6,010	25.6%					6,010		6,010	25.6%	17.0%
大田原市	22,976	7,610		7,610	33.1%					7,610		7,610	33.1%	33.7%
矢板市	10,993	2,301		2,301	20.9%					2,301		2,301	20.9%	23.2%
那須塩原市	30,827	8,956		8,956	29.1%					8,956		8,956	29.1%	32.6%
さくら市	13,559	3,225	504	3,729	23.8%					3,225	504	3,729	23.8%	27.9%
那須烏山市	10,348	1,374		1,374	13.3%					1,374		1,374	13.3%	13.9%
下野市	15,597	2,689		2,689	17.2%					2,689		2,689	17.2%	14.7%
上三川町	7,893	1,897		1,897	24.0%	404		404	5.1%	2,301		2,301	29.2%	23.2%
西方町	2,213	271		271	12.2%					271		271	12.2%	15.9%
益子町	7,372	1,523		1,523	20.7%					1,523		1,523	20.7%	24.5%
茂木町	5,811	1,599		1,599	27.5%					1,599		1,599	27.5%	29.1%
市貝町	3,564	1,214		1,214	34.1%					1,214		1,214	34.1%	32.9%
芳賀町	5,400	1,296		1,296	24.0%					1,296		1,296	24.0%	26.3%
壬生町	11,521	2,686		2,686	23.3%					2,686		2,686	23.3%	26.2%
野木町	7,659	1,125	88	1,213	14.7%					1,125	88	1,213	14.7%	14.8%
岩舟町	5,760	712		712	12.4%					712		712	12.4%	13.2%
塩谷町	4,419	912	51	963	20.6%					912	51	963	20.6%	22.6%
高根沢町	8,307	1,598		1,598	19.2%					1,598		1,598	19.2%	20.8%
那須町	10,188	2,388		2,388	23.4%					2,388		2,388	23.4%	27.4%
那珂川町	6,832	1,619		1,619	23.7%					1,619		1,619	23.7%	26.7%
計	578,638	92,341	753	93,094	16.0%	6,160		6,160	0.9%	93,689	753	94,442	16.2%	16.8%

図2 市町別・受診率（平成22年度）



(胃がん)

2 要精密検査者数及び要精検率

- 県内における胃がん検診の要精密検査者数及び要精検率は下表のとおりである。
- 平成21年度と比較すると、男性は0.37ポイント増で8.26%、女性は0.11ポイント増の6.12%で、全体では0.23ポイント増の7.00%であった。(表4)
また、許容値と比較しても範囲内であった。
- 年齢階級別に比較すると、男性・女性ともに年齢が高くなるにつれて要精検率が上昇している。(表5・図3)
- 市町別に比較すると要精検率が高い市町で9.21%、低い市町で3.29%であった。(表6・図4)

表4

		平成22年度			平成21年度
		指針年齢			指針年齢
		指針方式	指針外方式	計	指針方式
受診者数	男	38,094人	2,532人	40,626人	36,880人
		13,305人	1,224人	14,529人	13,170人
	女	54,247人	3,628人	57,875人	54,400人
		20,877人	1,810人	22,687人	21,850人
	計	92,341人	6,160人	98,501人	91,280人
		34,182人	3,034人	37,216人	35,020人
要精検者数	男	3,146人	25人	3,171人	2,910人
		1,303人	15人	1,318人	1,166人
	女	3,320人	21人	3,341人	3,271人
		1,559人	13人	1,572人	1,556人
	計	6,466人	46人	6,512人	6,181人
		2,862人	28人	2,890人	2,722人
要精検率	男	8.26%	0.99%	7.81%	7.89%
		9.79%	1.23%	9.07%	8.85%
	女	6.12%	0.58%	5.77%	6.01%
		7.47%	0.72%	6.93%	7.12%
	計	7.00%	0.75%	6.61%	6.77%
		8.37%	0.92%	7.77%	7.77%

注) 下段は、前回未受診者の内数

参考)

要精検率の許容値 : 11.00%以下

(出典:「今後の我が国におけるがん検診評価の在り方について」(がん検診事業評価委員会報告書))

表5 年齢階級別・要精密検査者数及び要精検率（平成22年度）

		指針方式			指針外方式			計		
		受診者数	要精密検査者数	要精検率	受診者数	要精密検査者数	要精検率	受診者数	要精密検査者数	要精検率
男	40-44	1,909	86	4.50%	53	0	0.00%	1,962	86	4.38%
	45-49	1,686	96	5.69%	54	0	0.00%	1,740	96	5.52%
	50-54	2,242	158	7.05%	65	2	3.08%	2,307	160	6.94%
	55-59	3,595	259	7.20%	113	2	1.77%	3,708	261	7.04%
	60-64	7,644	659	8.62%	270	0	0.00%	7,914	659	8.33%
	65-69	8,362	696	8.32%	393	3	0.76%	8,755	699	7.98%
	70-74	6,829	642	9.40%	523	5	0.96%	7,352	647	8.80%
	75-79	4,083	407	9.97%	599	6	1.00%	4,682	413	8.82%
	80以上	1,744	143	8.20%	462	7	1.52%	2,206	150	6.80%
計	38,094	3,146	8.26%	2,532	25	0.99%	40,626	3,171	7.81%	
女	40-44	4,146	205	4.94%	83	0	0.00%	4,229	205	4.85%
	45-49	4,201	271	6.45%	97	0	0.00%	4,298	271	6.31%
	50-54	5,174	281	5.43%	147	0	0.00%	5,321	281	5.28%
	55-59	7,540	421	5.58%	195	1	0.51%	7,735	422	5.46%
	60-64	11,620	664	5.71%	453	3	0.66%	12,073	667	5.52%
	65-69	9,360	615	6.57%	497	4	0.80%	9,857	619	6.28%
	70-74	7,050	482	6.84%	721	3	0.42%	7,771	485	6.24%
	75-79	3,935	290	7.37%	792	5	0.63%	4,727	295	6.24%
	80以上	1,221	91	7.45%	643	5	0.78%	1,864	96	5.15%
計	54,247	3,320	6.12%	3,628	21	0.58%	57,875	3,341	5.77%	
男女	40-44	6,055	291	4.81%	136	0	0.00%	6,191	291	4.70%
	45-49	5,887	367	6.23%	151	0	0.00%	6,038	367	6.08%
	50-54	7,416	439	5.92%	212	2	0.94%	7,628	441	5.78%
	55-59	11,135	680	6.11%	308	3	0.97%	11,443	683	5.97%
	60-64	19,264	1,323	6.87%	723	3	0.41%	19,987	1,326	6.63%
	65-69	17,722	1,311	7.40%	890	7	0.79%	18,612	1,318	7.08%
	70-74	13,879	1,124	8.10%	1,244	8	0.64%	15,123	1,132	7.49%
	75-79	8,018	697	8.69%	1,391	11	0.79%	9,409	708	7.52%
	80以上	2,965	234	7.89%	1,105	12	1.09%	4,070	246	6.04%
計	92,341	6,466	7.00%	6,160	46	0.75%	98,501	6,512	6.61%	

図3 年齢階級別・要精密検査者数及び要精検率（平成22年度）

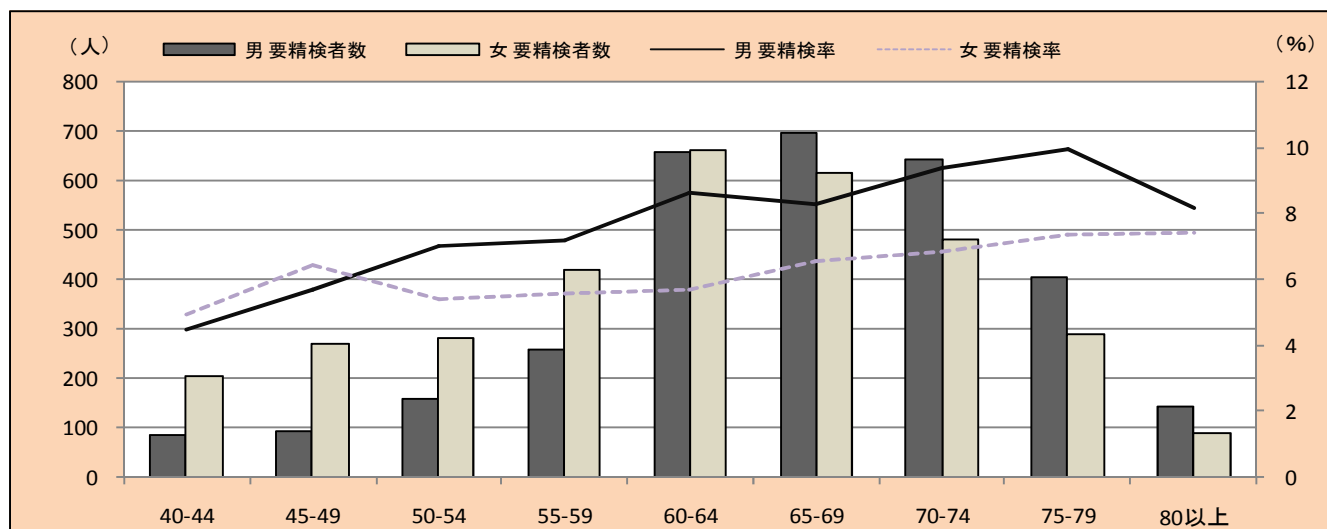
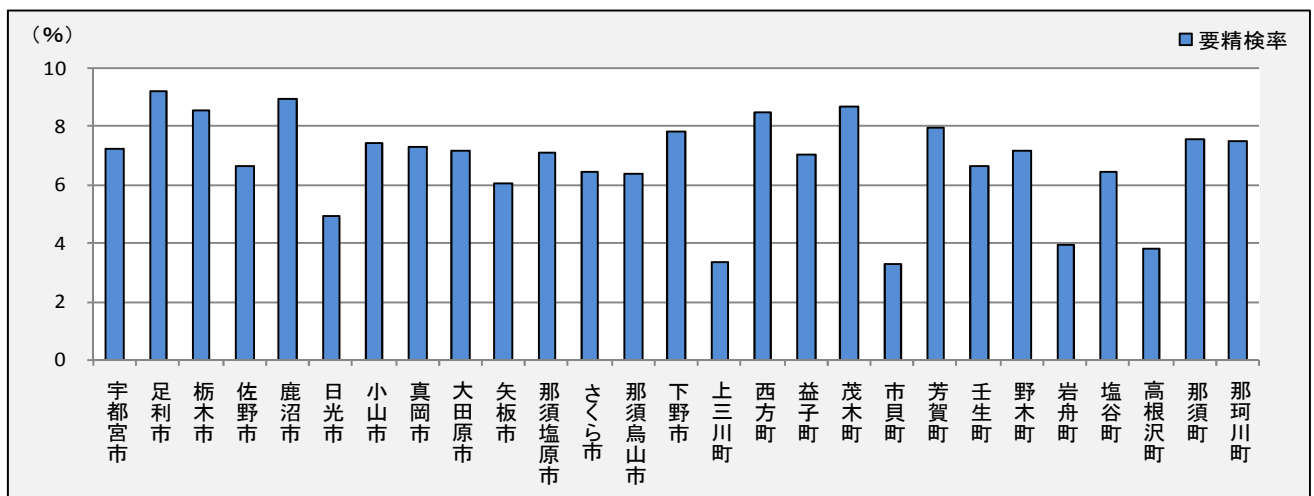


表6 市町別・要精密検査者数及び要精検率（平成22年度）

	平成22年度									平成21年度
	指針年齢									指針年齢
	指針方式			指針外方式			計			指針方式
	受診者数	要精密検査者数	要精検率	受診者数	要精密検査者数	要精検率	受診者数	要精密検査者数	要精検率	要精検率
宇都宮市	14,413	1,047	7.26%	5,756	25	0.43%	20,169	1,072	5.32%	7.00%
足利市	4,356	401	9.21%				4,356	401	9.21%	9.54%
栃木市	4,812	412	8.56%				4,812	412	8.56%	7.39%
旧栃木市	—	—	—	—	—	—	—	—	—	9.60%
旧大平町	—	—	—	—	—	—	—	—	—	2.37%
旧藤岡町	—	—	—	—	—	—	—	—	—	8.76%
旧都賀町	—	—	—	—	—	—	—	—	—	5.02%
佐野市	2,819	188	6.67%				2,819	188	6.67%	8.89%
鹿沼市	2,555	228	8.92%				2,555	228	8.92%	11.00%
日光市	7,257	356	4.91%				7,257	356	4.91%	4.99%
小山市	5,124	381	7.44%				5,124	381	7.44%	7.50%
真岡市	6,010	439	7.30%				6,010	439	7.30%	5.64%
大田原市	7,610	548	7.20%				7,610	548	7.20%	7.47%
矢板市	2,301	140	6.08%				2,301	140	6.08%	5.55%
那須塩原市	8,956	634	7.08%				8,956	634	7.08%	7.66%
さくら市	3,225	208	6.45%				3,225	208	6.45%	7.08%
那須烏山市	1,374	88	6.40%				1,374	88	6.40%	5.28%
下野市	2,689	210	7.81%				2,689	210	7.81%	8.14%
上三川町	1,897	64	3.37%	404	21	5.20%	2,301	85	3.69%	1.89%
西方町	271	23	8.49%				271	23	8.49%	5.38%
益子町	1,523	107	7.03%				1,523	107	7.03%	6.82%
茂木町	1,599	139	8.69%				1,599	139	8.69%	4.82%
市貝町	1,214	40	3.29%				1,214	40	3.29%	2.43%
芳賀町	1,296	103	7.95%				1,296	103	7.95%	7.90%
壬生町	2,686	179	6.66%				2,686	179	6.66%	2.47%
野木町	1,125	81	7.20%				1,125	81	7.20%	7.62%
岩舟町	712	28	3.93%				712	28	3.93%	3.19%
塩谷町	912	59	6.47%				912	59	6.47%	9.26%
高根沢町	1,598	61	3.82%				1,598	61	3.82%	2.71%
那須町	2,388	181	7.58%				2,388	181	7.58%	7.51%
那珂川町	1,619	121	7.47%				1,619	121	7.47%	5.94%
計	92,341	6,466	7.00%	6,160	46	0.75%	98,501	6,512	6.61%	6.77%

図4 市町別・要精検率（平成22年度）



3 精密検査受診者数及び精検受診率

- 県内における胃がん検診の精密検査受診者数及び精検受診率は下表のとおりである。
- 平成 21 年度と比較すると、男性では 0.8 ポイント減の 69.6%、女性では 3.4 ポイント減の 77.1%、全体では 2.3 ポイント減の 73.5%であった。(表 7)
また、平成 22 年度を許容値・目標値と比較すると、女性のみ許容値の範囲内であったが、目標値には達していない状況であった。
- 年齢階級別に比較すると、男性では 65 歳以上で上昇し、女性では全ての階級においてほぼ横ばいであった。概ね女性の精検受診率が高い傾向であった。
また、男性の 40 歳から 65 歳代の精検受診率が低い。(表 8・図 5)
- 市町別に比較すると、最も高い市町で 86.3%、最も低い市町で 47.8%であった。(表 9)
- 表 10・11、表 15・16 において、精密検査結果内訳を年度別に年齢階級別・市町別に示した。

表 7

		平成22年度			平成21年度
		指針年齢			指針年齢
		指針方式	指針外方式	計	指針方式
要精検者数	男	3,146人	25人	3,171人	2,910人
	女	3,320人	21人	3,341人	3,271人
	計	6,466人	46人	6,512人	6,181人
精検受診者数	男	2,191人	9人	2,200人	2,050人
	女	2,561人	5人	2,566人	2,634人
	計	4,752人	14人	4,766人	4,684人
精検受診率	男	69.6%	36.0%	69.4%	70.4%
	女	77.1%	23.8%	76.8%	80.5%
	計	73.5%	30.4%	73.2%	75.8%

参考)

精検受診率の許容値 : 70%以上

精検受診率の目標値 : 90%以上

(出展:「今後の我が国におけるがん検診評価の在り方について」(がん検診事業評価委員会報告書))

表 8 年齢階級別・精検受診者数及び精検受診率（平成 22 年度）

		指針方式			指針外方式			計		
		要精検者数	精検受診者数	精検受診率	要精検者数	精検受診者数	精検受診率	要精検者数	精検受診者数	精検受診率
男	40-44	86	50	58.1%				86	50	58.1%
	45-49	96	57	59.4%				96	57	59.4%
	50-54	158	94	59.5%	2	0	0.0%	160	94	58.8%
	55-59	259	159	61.4%	2	0	0.0%	261	159	60.9%
	60-64	659	444	67.4%				659	444	67.4%
	65-69	696	494	71.0%	3	1	33.3%	699	495	70.8%
	70-74	642	472	73.5%	5	1	20.0%	647	473	73.1%
	75-79	407	319	78.4%	6	3	50.0%	413	322	78.0%
	80以上	143	102	71.3%	7	4	57.1%	150	106	70.7%
計	3,146	2,191	69.6%	25	9	36.0%	3,171	2,200	69.4%	
女	40-44	205	154	75.1%				205	154	75.1%
	45-49	271	212	78.2%				271	212	78.2%
	50-54	281	208	74.0%				281	208	74.0%
	55-59	421	323	76.7%	1	0	0.0%	422	323	76.5%
	60-64	664	521	78.5%	3	0	0.0%	667	521	78.1%
	65-69	615	485	78.9%	4	1	25.0%	619	486	78.5%
	70-74	482	377	78.2%	3	1	33.3%	485	378	77.9%
	75-79	290	218	75.2%	5	2	40.0%	295	220	74.6%
	80以上	91	63	69.2%	5	1	20.0%	96	64	66.7%
計	3,320	2,561	77.1%	21	5	23.8%	3,341	2,566	76.8%	
男女	40-44	291	204	70.1%				291	204	70.1%
	45-49	367	269	73.3%				367	269	73.3%
	50-54	439	302	68.8%	2		0.0%	441	302	68.5%
	55-59	680	482	70.9%	3		0.0%	683	482	70.6%
	60-64	1,323	965	72.9%	3		0.0%	1,326	965	72.8%
	65-69	1,311	979	74.7%	7	2	28.6%	1,318	981	74.4%
	70-74	1,124	849	75.5%	8	2	25.0%	1,132	851	75.2%
	75-79	697	537	77.0%	11	5	45.5%	708	542	76.6%
	80以上	234	165	70.5%	12	5	41.7%	246	170	69.1%
計	6,466	4,752	73.5%	46	14	30.4%	6,512	4,766	73.2%	

図 5 年齢階級別・精検受診者数及び精検受診率（平成 22 年度）

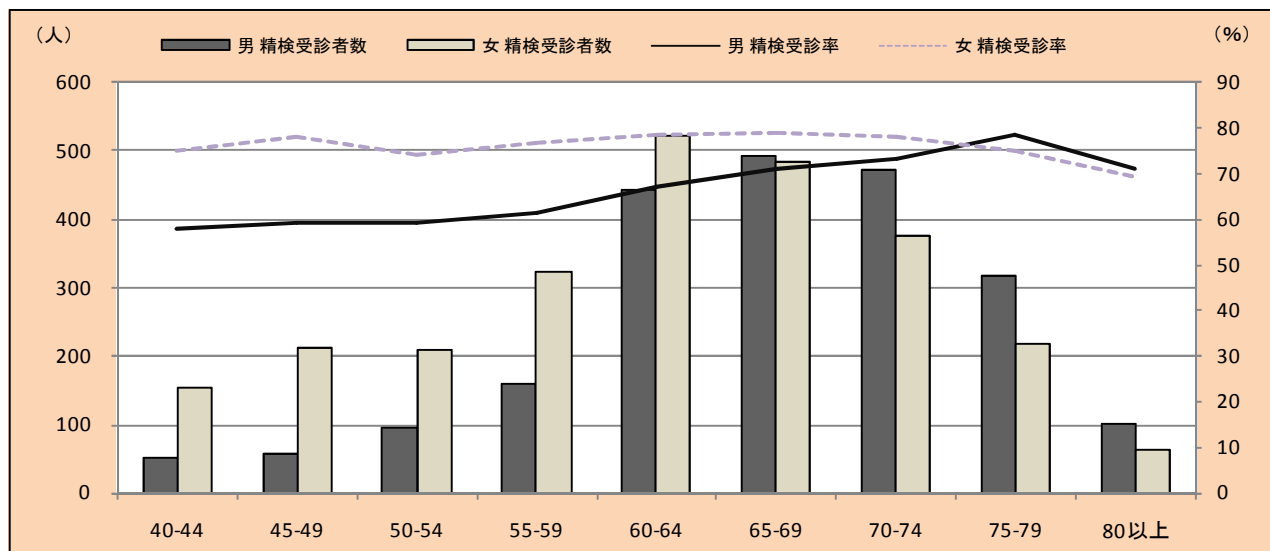


表9 市町別・精検受診者数及び精検受診率（平成22年度）

	平成22年度									平成21年度
	指針年齢									指針年齢
	指針方式			指針外方式			計			指針方式
	要精検者数	精密検査受診者数	精密検査受診率	要精検者数	精密検査受診者数	精密検査受診率	要精検者数	精密検査受診者数	精密検査受診率	
宇都宮市	1,047	714	68.2%	25	8	32.0%	1,072	722	67.4%	73.2%
足利市	401	346	86.3%				401	346	86.3%	93.6%
栃木市	412	341	82.8%				412	341	82.8%	80.7%
旧栃木市	—	—	—	—	—	—	—	—	—	82.2%
旧大平町	—	—	—	—	—	—	—	—	—	61.1%
旧藤岡町	—	—	—	—	—	—	—	—	—	88.8%
旧都賀町	—	—	—	—	—	—	—	—	—	68.1%
佐野市	188	126	67.0%				188	126	67.0%	78.2%
鹿沼市	228	177	77.6%				228	177	77.6%	87.9%
日光市	356	255	71.6%				356	255	71.6%	79.4%
小山市	381	295	77.4%				381	295	77.4%	73.6%
真岡市	439	356	81.1%				439	356	81.1%	80.3%
大田原市	548	376	68.6%				548	376	68.6%	69.0%
矢板市	140	105	75.0%				140	105	75.0%	74.2%
那須塩原市	634	460	72.6%				634	460	72.6%	70.4%
さくら市	208	137	65.9%				208	137	65.9%	75.5%
那須烏山市	88	73	83.0%				88	73	83.0%	73.3%
下野市	210	176	83.8%				210	176	83.8%	89.2%
上三川町	64	45	70.3%	21	6	28.6%	85	51	60.0%	75.0%
西方町	23	11	47.8%				23	11	47.8%	89.5%
益子町	107	80	74.8%				107	80	74.8%	80.2%
茂木町	139	103	74.1%				139	103	74.1%	69.5%
市貝町	40	31	77.5%				40	31	77.5%	89.3%
芳賀町	103	72	69.9%				103	72	69.9%	75.2%
壬生町	179	141	78.8%				179	141	78.8%	73.5%
野木町	81	55	67.9%				81	55	67.9%	64.6%
岩舟町	28	23	82.1%				28	23	82.1%	78.3%
塩谷町	59	42	71.2%				59	42	71.2%	81.5%
高根沢町	61	40	65.6%				61	40	65.6%	56.8%
那須町	181	95	52.5%				181	95	52.5%	53.0%
那珂川町	121	77	63.6%				121	77	63.6%	63.8%
計	6,466	4,752	73.5%	46	14	30.4%	6,512	4,766	73.2%	75.8%

図6 市町別・精検受診率（平成22年度）

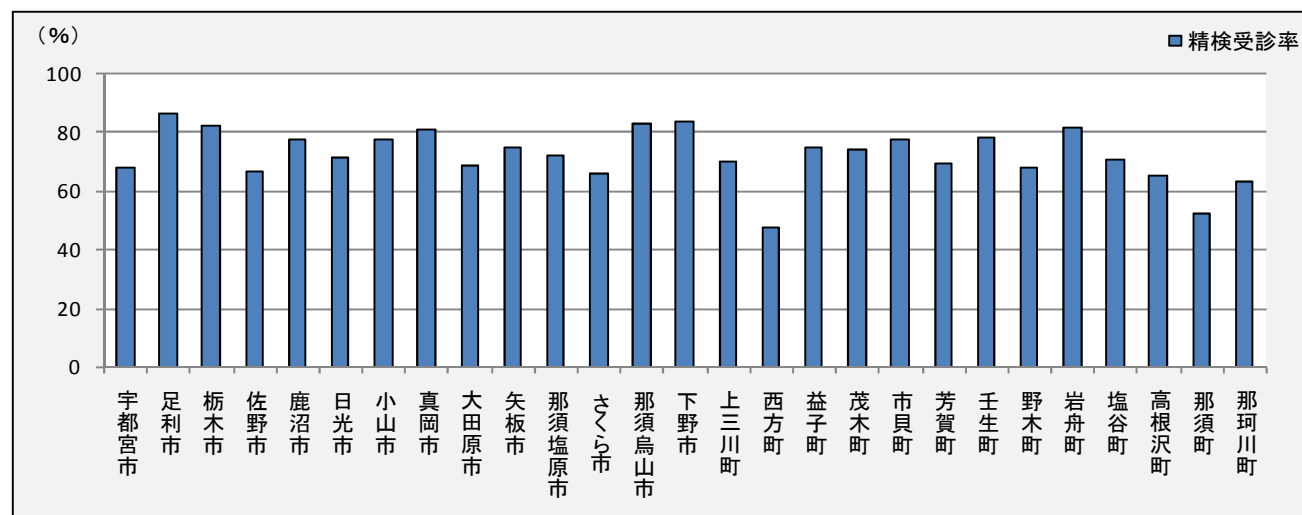


表 10 年齢階級別・精密検査結果内訳（平成 22 年度）

		指針方式				指針外方式			
		異常認めず	がんであった者	がんの疑いのある者	がん以外の疾患であった者	異常認めず	がんであった者	がんの疑いのある者	がん以外の疾患であった者
男	40-44	10	1		39				
	45-49	4	2		51				
	50-54	10	1	1	81				
	55-59	13	2	1	143				
	60-64	41	9	3	389				
	65-69	31	20	6	437	1			
	70-74	45	20	6	397				1
	75-79	28	12	1	274				3
	80以上	12	11	1	78		1		3
	計	194	78	19	1,889	1	1		7
女	40-44	17		1	136				
	45-49	23	1		187				
	50-54	19			188				
	55-59	33	6		283				
	60-64	57	8	1	451				
	65-69	51	7	1	427				1
	70-74	31	8	1	334		1		
	75-79	24	6		188			1	1
	80以上	5	1		57				1
	計	260	37	4	2,251		1	1	3
男女	40-44	27	1	1	175				
	45-49	27	3		238				
	50-54	29	1	1	269				
	55-59	46	8	1	426				
	60-64	98	17	4	840				
	65-69	82	27	7	864	1			1
	70-74	76	28	7	731		1		1
	75-79	52	18	1	462			1	4
	80以上	17	12	1	135		1		4
	計	454	115	23	4,140	1	2	1	10

表 1 1 市町別・精密検査結果内訳（平成 22 年度）

	平成22年度							
	指針年齢							
	指針方式				指針外方式			
	異常認めず	がんであった者	がんの疑いのある者	がん以外の疾患であった者	異常認めず	がんであった者	がんの疑いのある者	がん以外の疾患であった者
宇都宮市	58	21	6	628	1	1	1	5
足利市	63	7		276				
栃木市	53	6	2	277				
佐野市	5	1	1	119				
鹿沼市	18	2	2	155				
日光市	27	10	1	217				
小山市	35	6	2	250				
真岡市	27	11	2	311				
大田原市	26	8	1	338				
矢板市	3	5		95				
那須塩原市	29	10		421				
さくら市	3	1		133				
那須烏山市	15	6		51				
下野市	18	4	1	153				
上三川町	9	1		34		1		5
西方町	2			9				
益子町	3	2		75				
茂木町	15			88				
市貝町	2	2	1	26				
芳賀町	4	1		66				
壬生町	3	1	1	136				
野木町	5	2		47				
岩舟町	1	2		21				
塩谷町	9	1	1	31				
高根沢町	3	1	1	35				
那須町	7	1	1	86				
那珂川町	11	3		62				
計	454	115	23	4,140	1	2	1	10

4 精密検査結果の把握状況（平成 21 年度）

- 県内における胃がん検診の精密検査結果の把握状況は下表のとおりである。
- 未把握率は、平成 20 年度と比較すると、男性では 6.45 ポイント減の 3.06%、女性では 5.12 ポイント減の 1.65%、全体では 5.81 ポイント減の 2.31%と減少傾向であった。（表 12）
また、許容値・目標値と比較すると、男性・女性ともに許容値の範囲内であり目標値に達した。
- 精検未受診者率は、平成 20 年度と比較すると、男性では 0.28 ポイント増の 25.43%、女性では 1.65 ポイント減の 15.87%、全体では 0.92 ポイント減の 20.37%と減少傾向であった。（表 12）
また、許容値・目標値と比較すると、女性のみ許容値の範囲内であったが、目標値に達していない状況であった。
- 精検未受診者・未把握率は、平成 20 年度と比較すると、男性では 6.17 ポイント減の 28.49%、女性では 6.77 ポイント減の 17.52%、全体では 6.74 ポイント減の 22.68%と減少傾向であった。（表 12）
許容値・目標値と比較すると、男性・女性ともに許容値の範囲内であったが、目標値に達していない状況であった。

表 1 2

		平成 21 年度		平成 20 年度	
		指針年齢		指針年齢	
		指針方式		指針方式	
		該当人数	割合	該当人数	割合
未把握率	男	89人	3.06%	278人	9.51%
	女	54人	1.65%	202人	6.77%
	計	143人	2.31%	480人	8.12%
精検未受診者率	男	740人	25.43%	735人	25.15%
	女	519人	15.87%	523人	17.52%
	計	1,259人	20.37%	1,258人	21.29%
精検未受診者・未把握率	男	829人	28.49%	1,013人	34.66%
	女	573人	17.52%	725人	24.29%
	計	1,402人	22.68%	1,738人	29.42%

参考)

未把握率の許容値 : 10%以下 目標値 : 5%以下

精検未受診者率の許容値 : 20%以下 目標値 : 5%以下

精検未受診者・未把握率の許容値 : 30%以下 目標値 : 10%以下

(出典:「今後の我が国におけるがん検診評価の在り方について」

(がん検診事業評価委員会報告書))

表 1 3 年齢階級別・精密検査結果の把握状況（平成 21 年度）

		指針方式							
		要精検者数	精検受診者数	うち精検結果未把握	精検未受診者	精検未把握者	未把握率	精検未受診率	精検未受診・未把握率
男	40-44	69	47	0	20	2	2.90%	28.99%	31.88%
	45-49	109	67	0	39	3	2.75%	35.78%	38.53%
	50-54	154	92	0	58	4	2.60%	37.66%	40.26%
	55-59	284	175	0	98	11	3.87%	34.51%	38.38%
	60-64	517	336	1	161	20	4.06%	31.14%	35.20%
	65-69	677	509	7	158	10	2.51%	23.34%	25.85%
	70-74	556	441	0	107	8	1.44%	19.24%	20.68%
	75-79	387	303	3	73	11	3.62%	18.86%	22.48%
	80以上	157	124	2	26	7	5.73%	16.56%	22.29%
	計	2,910	2,094	13	740	76	3.06%	25.43%	28.49%
女	40-44	206	162	0	44	0	0.00%	21.36%	21.36%
	45-49	223	177	0	43	3	1.35%	19.28%	20.63%
	50-54	291	228	1	62	1	0.69%	21.31%	21.99%
	55-59	483	389	2	87	7	1.86%	18.01%	19.88%
	60-64	598	509	2	84	5	1.17%	14.05%	15.22%
	65-69	620	528	2	87	5	1.13%	14.03%	15.16%
	70-74	474	404	4	65	5	1.90%	13.71%	15.61%
	75-79	287	248	1	31	8	3.14%	10.80%	13.94%
	80以上	89	67	2	16	6	8.99%	17.98%	26.97%
	計	3,271	2,712	14	519	40	1.65%	15.87%	17.52%
男女	40-44	275	209	0	64	2	0.73%	23.27%	24.00%
	45-49	332	244	0	82	6	1.81%	24.70%	26.51%
	50-54	445	320	1	120	5	1.35%	26.97%	28.31%
	55-59	767	564	2	185	18	2.61%	24.12%	26.73%
	60-64	1,115	845	3	245	25	2.51%	21.97%	24.48%
	65-69	1,297	1,037	9	245	15	1.85%	18.89%	20.74%
	70-74	1,030	845	4	172	13	1.65%	16.70%	18.35%
	75-79	674	551	4	104	19	3.41%	15.43%	18.84%
	80以上	246	191	4	42	13	6.91%	17.07%	23.98%
	計	6,181	4,806	27	1,259	116	2.31%	20.37%	22.68%

表 1 4 市町別・精密検査結果の把握状況 (平成 21 年度)

	指針年齢							
	指針方式							
	要精検者数	精検 受診者数	うち精検 結果未把握	精検 未受診者	精検 未把握者	未把握率	精検 未受診率	精検 未受診・ 未把握率
宇都宮市	1,076	865	2	148	63	6.04%	13.75%	19.80%
足利市	424	397		8	19	4.48%	1.89%	6.37%
栃木市	353	289	3	60	4	1.98%	17.00%	18.98%
旧栃木市	208	171	1	37		0.48%	17.79%	18.27%
旧大平町	18	14	1		4	27.78%		27.78%
旧藤岡町	80	71		9			11.25%	11.25%
旧都賀町	47	33	1	14		2.13%	29.79%	31.91%
佐野市	229	179		46	4	1.75%	20.09%	21.83%
鹿沼市	273	240	1	33		0.37%	12.09%	12.45%
日光市	383	305	3	78		0.78%	20.37%	21.15%
小山市	368	280	3	88		0.82%	23.91%	24.73%
真岡市	208	167	1	41		0.48%	19.71%	20.19%
大田原市	571	399	4	172		0.70%	30.12%	30.82%
矢板市	132	90		42			31.82%	31.82%
那須塩原市	702	496	1	206		0.14%	29.34%	29.49%
さくら市	229	200		26	3	1.31%	11.35%	12.66%
那須烏山市	75	55		20			26.67%	26.67%
下野市	176	158	1	18		0.57%	10.23%	10.80%
上三川町	32	24			8	25.00%		25.00%
西方町	19	17		2			10.53%	10.53%
益子町	116	93		23			19.83%	19.83%
茂木町	82	57		25			30.49%	30.49%
市貝町	28	25			3	10.71%		10.71%
芳賀町	109	83	2	26		1.83%	23.85%	25.69%
壬生町	68	50		18			26.47%	26.47%
野木町	79	53	3	26		3.80%	32.91%	36.71%
岩舟町	23	18		5			21.74%	21.74%
塩谷町	92	76	2	16		2.17%	17.39%	19.57%
高根沢町	44	25		19			43.18%	43.18%
那須町	185	98	1	78	9	5.41%	42.16%	47.57%
那珂川町	105	67		35	3	2.86%	33.33%	36.19%
計	6,181	4,806	27	1,259	116	2.31%	20.37%	22.68%

表 1 5 年齢階級別・精密検査結果内訳（平成 21 年度）

		平成21年度													
		指針方式													
		異常認めず	胃がんであった者											胃がん以外の疾患であった者	
			原発性がんとその他の合計	原発性がん以外のその他の合計	うち原発性がんで前回未受診者				うち原発性がんで前回も受診した者				(再掲)早期がん小計		(再掲)早期がん以外小計
小計	早期がん	早期がん以外			判別不明	小計	早期がん	早期がん以外	判別不明						
男	40-44	7													40
	45-49	10	1		1	1						1			56
	50-54	5													87
	55-59	18	5		4	2	2		1	1			3	2	152
	60-64	37	8		7	3	4		1	1			4	4	290
	65-69	62	10		6	3	3		4	2	1	1	5	4	431
	70-74	40	18		9	4	5		9	3	6		7	11	383
	75-79	33	22		8	5	3		14	12	2		17	5	245
	80以上	14	8	1	4	4			3	2	1		6	1	100
	計	226	72	1	39	22	17		32	21	10	1	43	27	1,784
女	40-44	16	1		1		1							1	145
	45-49	25													152
	50-54	23	1						1		1			1	203
	55-59	53	4		3	2	1		1	1			3	1	330
	60-64	56	5		3	1	2		2	2			3	2	446
	65-69	59	8		5	3	2		3	1	2		4	4	459
	70-74	54	10		5	2	3		5	2	3		4	6	336
	75-79	30	4		1	1			3	1	2		2	2	213
	80以上	6	3		2	2			1	1			3		56
	計	322	36		20	11	9		16	8	8		19	17	2,340
男女	40-44	23	1		1		1							1	185
	45-49	35	1		1	1						1			208
	50-54	28	1						1		1			1	290
	55-59	71	9		7	4	3		2	2			6	3	482
	60-64	93	13		10	4	6		3	3			7	6	736
	65-69	121	18		11	6	5		7	3	3	1	9	8	890
	70-74	94	28		14	6	8		14	5	9		11	17	719
	75-79	63	26		9	6	3		17	13	4		19	7	458
	80以上	20	11	1	6	6			4	3	1		9	1	156
	計	548	108	1	59	33	26		48	29	18	1	62	44	4,124

表 1 6 市町別・精密検査結果内訳 (平成 21 年度)

	指針年齢・指針方式													胃がん以外の疾患であった者
	異常認めず	胃がんであった者												
		原発性がん とその他の がんの 合計	原発性 がん 以外の その他の がんの 合計	うち原発性がん で前回未受診者				うち原発性がん で前回も受診した者				(再掲) 早期がん 小計	(再掲) 早期がん 以外 小計	
小計	早期がん	早期がん 以外	判別 不明	小計	早期がん	早期がん 以外	判別 不明	小計	早期がん	早期がん 以外	判別 不明	小計	早期がん 以外 小計	
宇都宮市	86	15		8	4	4		7	3	4		7	8	762
足利市	87	10		10	5	5						5	5	300
栃木市	40	4		1	1			3	1	1	1	2	1	243
旧栃木市	26	2						2	1		1	1		142
旧大平町	1	1						1		1			1	12
旧藤岡町	11	1		1	1							1		59
旧都賀町	2													30
佐野市	15	1		1		1							1	163
鹿沼市	34	4		2	1	1		2	1	1		2	2	201
日光市	34	9		6	5	1		3	1	2		6	3	259
小山市	42	8		3	1	2		5	3	2		4	4	227
真岡市	10	3		3	2	1						2	1	153
大田原市	36	6		6	4	2						4	2	353
矢板市	10	2						2	2			2		78
那須塩原市	37	18		7	2	5		11	9	2		11	7	440
さくら市	26	1						1	1			1		173
那須烏山市	6													49
下野市	15	1		1	1							1		141
上三川町	2	1		1		1							1	21
西方町	1	1						1	1			1		15
益子町	8	4		3	2	1		1		1		2	2	81
茂木町	9													48
市貝町	2	2						2	1	1		1	1	21
芳賀町	13	2						2	1	1		1	1	66
壬生町	2	4		1	1			3	1	2		2	2	44
野木町	2	3		2	2			1		1		2	1	45
岩舟町	2	2		1	1			1	1			2		14
塩谷町	12	2		1	1			1	1			2		60
高根沢町	6	1						1	1			1		18
那須町	4	2		2		2							2	91
那珂川町	7	2	1				1	1	1			1		58
計	548	108	1	59	33	26	1	48	29	18	1	62	44	4,124

5 がん発見率、早期がん比率及び陽性反応適中度（平成 21 年度）

- 県内における胃がん検診のがん発見率、早期がん比率及び陽性反応的中度は下表のとおりである。
- がん発見率においては、平成 20 年度同様男性が 0.20%と、女性の 0.07%より高く、男女計では 0.12%であり許容値の範囲内であった。（表 17）
- 早期がん比率では、男性は平成 20 年度より 0.84 ポイント減の 59.72%、女性は、0.79 ポイント減の 52.78%、男女計では 1.18 ポイント減の 57.41%であった。（表 17）
- 陽性反応的中度では、男性は、平成 20 年度より 0.04 ポイント増の 2.47%と、女性の 1.1%より高く、男女計では 1.75%であり許容値の範囲内であった。（表 17）

表 17

		平成 21 年度		平成 20 年度	
		指針年齢		指針年齢	
		指針方式		指針方式	
がん発見率	男	0.20%	0.20%	0.20%	0.20%
		0.30%	0.27%	0.27%	0.27%
	女	0.07%	0.05%	0.05%	0.05%
		0.09%	0.05%	0.05%	0.05%
	計	0.12%	0.11%	0.11%	0.11%
		0.17%	0.13%	0.13%	0.13%
早期がん比率	男	59.72%	60.56%	60.56%	60.56%
		56.41%	67.86%	67.86%	67.86%
	女	52.78%	53.57%	53.57%	53.57%
		55.00%	37.50%	37.50%	37.50%
	計	57.41%	58.59%	58.59%	58.59%
		55.93%	61.11%	61.11%	61.11%
陽性反応適中度	男	2.47%	2.43%	2.43%	2.43%
		3.36%	2.56%	2.56%	2.56%
	女	1.10%	0.94%	0.94%	0.94%
		1.29%	0.62%	0.62%	0.62%
	計	1.75%	1.68%	1.68%	1.68%
		2.18%	1.51%	1.51%	1.51%

注) 下段は、前回未受診者の内数

参考)

がん発見率の許容値：0.11%以上

陽性反応適中度の許容値：1.0%以上

(出展：「今後の我が国におけるがん検診評価の在り方について」(がん検診事業評価委員会報告書))

表 18 年齢階級別・がん発見率、早期がん比率及び陽性反応適中度（平成 21 年度）

		指針方式					
		がん発見率		早期がん比率		陽性反応適中度	
		全体	うち前回 未受診者	全体	うち前回 未受診者	全体	うち前回 未受診者
男	40-44						
	45-49	0.06%	0.14%	100.00%	100.00%	0.92%	1.67%
	50-54						
	55-59	0.13%	0.28%	60.00%	50.00%	1.76%	3.33%
	60-64	0.12%	0.25%	50.00%	42.86%	1.55%	3.03%
	65-69	0.12%	0.22%	50.00%	50.00%	1.48%	2.29%
	70-74	0.28%	0.53%	38.89%	44.44%	3.24%	4.95%
	75-79	0.57%	0.79%	77.27%	62.50%	5.68%	6.45%
	80以上	0.49%	0.86%	75.00%	100.00%	5.10%	5.80%
	計	0.20%	0.30%	59.72%	56.41%	2.47%	3.36%
女	40-44	0.03%	0.04%			0.49%	0.67%
	45-49						
	50-54	0.02%				0.34%	
	55-59	0.05%	0.09%	75.00%	66.67%	0.83%	1.16%
	60-64	0.05%	0.07%	60.00%	33.33%	0.84%	1.14%
	65-69	0.08%	0.15%	50.00%	60.00%	1.29%	2.04%
	70-74	0.14%	0.24%	40.00%	40.00%	2.11%	2.87%
	75-79	0.10%	0.09%	50.00%	100.00%	1.39%	0.90%
	80以上	0.26%	0.50%	100.00%	100.00%	3.37%	4.88%
	計	0.07%	0.09%	52.78%	55.00%	1.10%	1.29%
男女	40-44	0.02%	0.03%			0.36%	0.51%
	45-49	0.02%	0.04%	100.00%	100.00%	0.30%	0.50%
	50-54	0.01%				0.22%	
	55-59	0.08%	0.15%	66.67%	57.14%	1.17%	1.85%
	60-64	0.07%	0.14%	53.85%	40.00%	1.17%	2.02%
	65-69	0.10%	0.18%	50.00%	54.55%	1.39%	2.17%
	70-74	0.21%	0.37%	39.29%	42.86%	2.72%	3.93%
	75-79	0.34%	0.41%	73.08%	66.67%	3.86%	3.83%
	80以上	0.39%	0.69%	81.82%	100.00%	4.47%	5.45%
	計	0.12%	0.17%	57.41%	55.93%	1.75%	2.18%

表 19 市町別・がん発見率、早期がん比率及び陽性反応適中度（平成 21 年度）

	指針年齢					
	指針方式					
	がん発見率		早期がん比率		陽性反応適中度	
	全体	うち前回 未受診者	全体	うち前回 未受診者	全体	うち前回 未受診者
宇都宮市	0.10%	0.10%	46.67%	26.67%	1.39%	1.39%
足利市	0.22%	1.06%	50.00%	50.00%	2.36%	
栃木市						
旧栃木市	0.09%		50.00%		0.96%	
旧大平町	0.13%				5.56%	
旧藤岡町	0.11%	0.14%	100.00%	100.00%	1.25%	1.59%
旧都賀町						
佐野市	0.04%	0.05%			0.44%	0.57%
鹿沼市	0.16%	0.17%	50.00%	25.00%	1.47%	1.48%
日光市	0.12%	0.26%	66.67%	55.56%	2.35%	2.69%
小山市	0.16%	0.14%	50.00%	12.50%	2.17%	1.62%
真岡市	0.08%	0.17%	66.67%	66.67%	1.44%	2.86%
大田原市	0.08%	0.28%	66.67%	66.67%	1.05%	3.37%
矢板市	0.08%		100.00%		1.52%	
那須塩原市	0.20%	0.22%	61.11%	11.11%	2.56%	2.70%
さくら市	0.03%		100.00%		0.44%	
那須烏山市						
下野市	0.05%	0.08%	100.00%	100.00%	0.57%	0.93%
上三川町	0.06%	0.40%			3.13%	4.76%
西方町	0.28%		100.00%		5.26%	
益子町	0.24%	0.28%	50.00%	50.00%	3.45%	3.80%
茂木町						
市貝町	0.17%		50.00%		7.14%	
芳賀町	0.15%		50.00%		1.83%	
壬生町	0.15%	0.16%	50.00%	25.00%	5.88%	5.88%
野木町	0.29%	0.35%	66.67%	66.67%	3.80%	3.85%
岩舟町	0.28%	0.31%	100.00%	50.00%	8.70%	9.09%
塩谷町	0.20%	0.25%	100.00%	50.00%	2.17%	3.70%
高根沢町	0.06%		100.00%		2.27%	
那須町	0.08%	0.21%			1.08%	2.53%
那珂川町	0.11%		50.00%		1.90%	
計	0.12%	0.17%	57.41%	55.93%	1.75%	2.18%

表 20 検診機関別・がん発見率、早期がん比率及び陽性反応適中度（平成 21 年度）

		平成21年度					
		指針年齢					
		指針方式					
		がん発見率		早期がん比率		陽性反応適中度	
		全体	うち前回 未受診者	全体	うち前回 未受診者	全体	うち前回 未受診者
県全体	男	0.19%	0.30%	59.72%	56.41%	2.47%	3.36%
	女	0.07%	0.09%	52.78%	55.00%	1.10%	1.29%
	計	0.12%	0.17%	57.41%	55.93%	1.75%	2.18%
①	男	0.18%	0.32%	76.92%	66.67%	2.20%	3.01%
	女	0.07%	0.08%	33.33%	33.33%	0.91%	0.83%
	計	0.12%	0.19%	63.16%	58.33%	1.52%	1.82%
②	男	0.17%	0.13%	44.44%	50.00%	5.08%	2.94%
	女	0.06%	0.04%	60.00%	100.00%	3.21%	1.61%
	計	0.10%	0.08%	50.00%	66.67%	4.20%	2.31%
③	男	0.19%	0.19%	50.00%	33.33%	2.91%	2.73%
	女	0.05%	0.05%	25.00%	50.00%	0.81%	0.63%
	計	0.10%	0.09%	41.67%	40.00%	1.57%	1.17%
④	男	—	—	—	—	—	—
	女	—	—	—	—	—	—
	計	—	—	—	—	—	—
⑤	男	—	—	—	—	—	—
	女	—	—	—	—	—	—
	計	—	—	—	—	—	—
⑥	男	—	—	—	—	—	—
	女	—	—	—	—	—	—
	計	—	—	—	—	—	—
⑦	男	0.21%	0.35%	58.54%	54.17%	2.27%	3.64%
	女	0.07%	0.13%	61.90%	57.14%	1.10%	1.79%
	計	0.13%	0.21%	59.68%	55.26%	1.67%	2.64%
⑧	男	—	—	—	—	—	—
	女	—	—	—	—	—	—
	計	—	—	—	—	—	—
⑨	男	0.24%	0.44%	100.00%	100.00%	2.13%	4.17%
	女						
	計	0.09%	0.19%	100.00%	100.00%	1.06%	2.08%
⑩	男	—	—	—	—	—	—
	女	—	—	—	—	—	—
	計	—	—	—	—	—	—