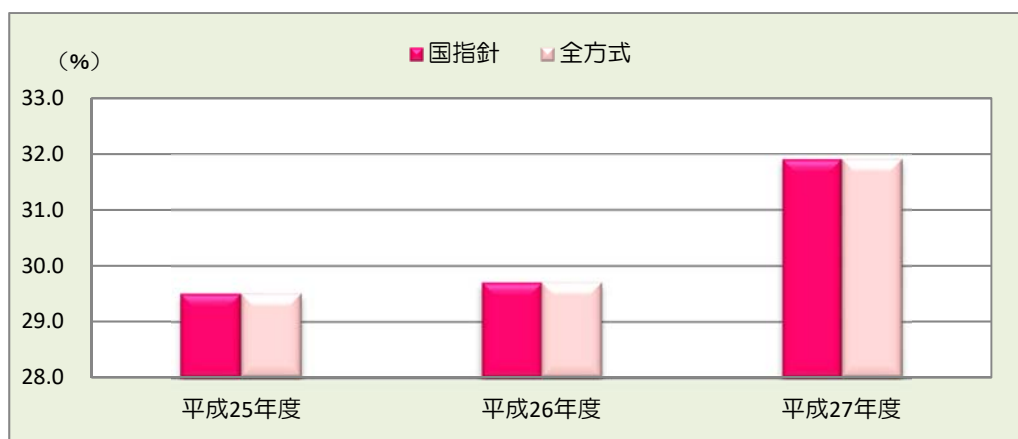


受診率

がん検診対象者のうち、実際に検診を受けた者の割合。受診率が高いことが望ましい。

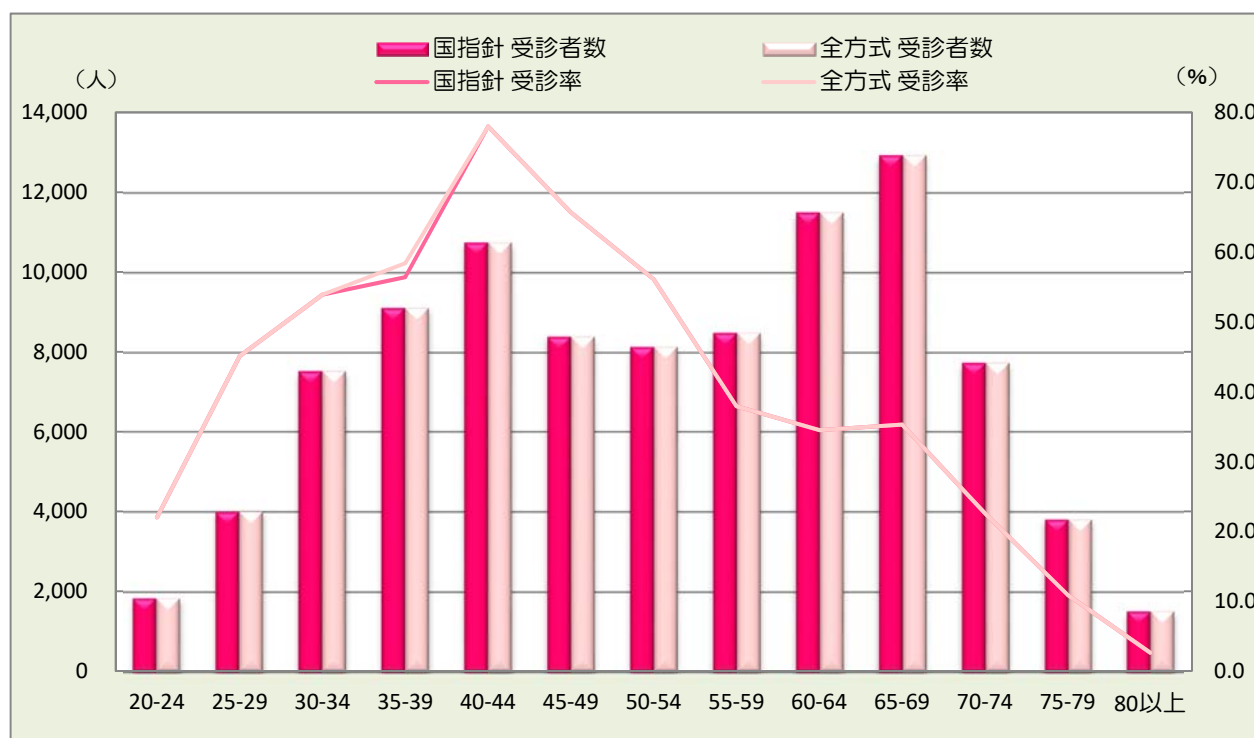
〈表1〉 栃木県の受診率（平成 27 年度・国指針／全方式（国指針＋指針外））

	国指針	全方式
平成 25 年度	29.5%	29.5%
平成 26 年度	29.7%	29.7%
平成 27 年度	31.9%	31.9%



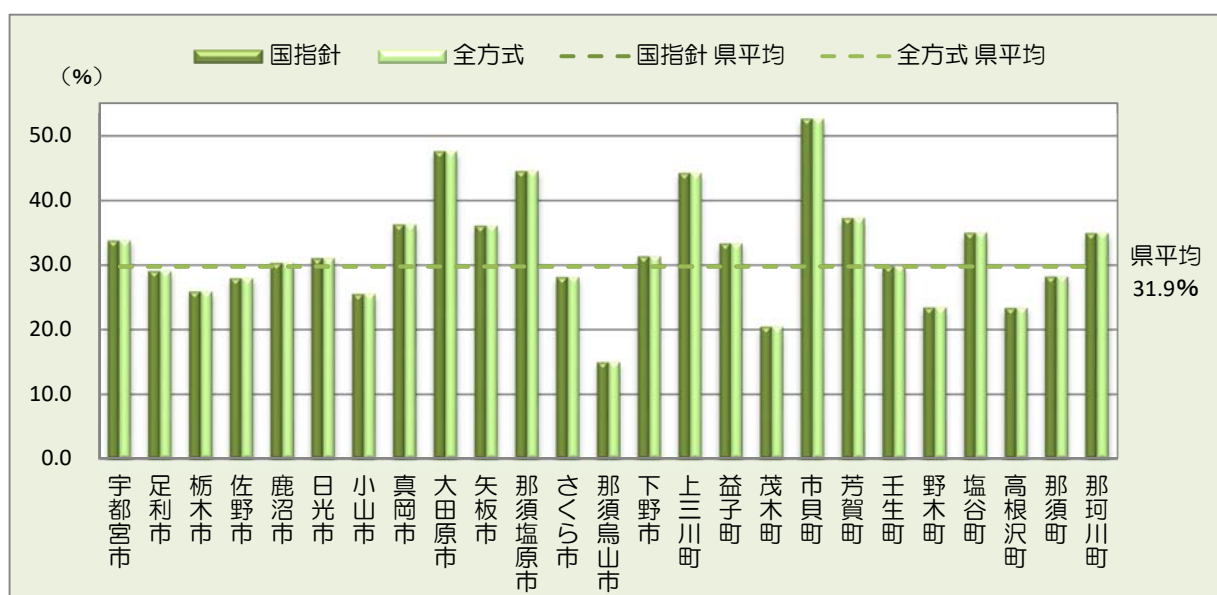
〈表2〉年齢階級別・受診者数及び受診率（平成27年度）

年齢階級	国指針		全方式	
	受診者数	受診率	受診者数	受診率
20-24	1,858	22.0%	1,858	22.0%
25-29	4,020	45.1%	4,020	45.1%
30-34	7,545	53.9%	7,545	53.9%
35-39	9,124	56.4%	9,124	56.4%
40-44	10,759	78.0%	10,759	78.0%
45-49	8,408	65.7%	8,408	65.7%
50-54	8,152	56.1%	8,152	56.1%
55-59	8,505	37.9%	8,505	37.9%
60-64	11,509	34.5%	11,509	34.5%
65-69	12,939	35.3%	12,939	35.3%
70-74	7,755	22.6%	7,755	22.6%
75-79	3,827	10.9%	3,827	10.9%
80以上	1,531	2.6%	1,531	2.6%



〈表3〉市町別受診率（平成27年度）

市町名	対象者数	国指針		全方式	
		受診者数	受診率	受診者数	受診率
宇都宮市	111,049	24,561	33.8%	24,561	33.8%
足利市	35,519	7,256	29.1%	7,256	29.1%
栃木市	37,428	6,598	25.9%	6,598	25.9%
佐野市	27,493	5,263	28.0%	5,263	28.0%
鹿沼市	22,433	3,957	30.4%	3,957	30.4%
日光市	20,514	3,394	31.1%	3,394	31.1%
小山市	35,716	5,879	25.5%	5,879	25.5%
真岡市	18,097	5,007	36.3%	5,007	36.3%
大田原市	16,972	6,331	47.6%	6,331	47.6%
矢板市	7,937	1,915	36.1%	1,915	36.1%
那須塩原市	24,035	6,977	44.6%	6,977	44.6%
さくら市	9,771	2,192	28.2%	2,192	28.2%
那須烏山市	7,090	764	15.0%	764	15.0%
下野市	12,506	2,963	31.4%	2,963	31.4%
上三川町	6,527	2,228	44.3%	2,228	44.3%
益子町	5,284	1,451	33.3%	1,451	33.3%
茂木町	3,887	303	20.5%	303	20.5%
市貝町	2,542	1,079	52.7%	1,079	52.7%
芳賀町	3,741	1,126	37.3%	1,126	37.3%
壬生町	8,955	1,648	29.9%	1,648	29.9%
野木町	6,018	996	23.4%	996	23.4%
塩谷町	3,047	807	35.0%	807	35.0%
高根沢町	6,544	1,209	23.4%	1,209	23.4%
那須町	6,640	908	28.2%	908	28.2%
那珂川町	4,520	1,120	35.0%	1,120	35.0%



要精検率（「精密検査」は、以下「精検」という。）

がん検診受診者のうち、診断結果が「精検が必要」とされた者（要精検者）の割合。

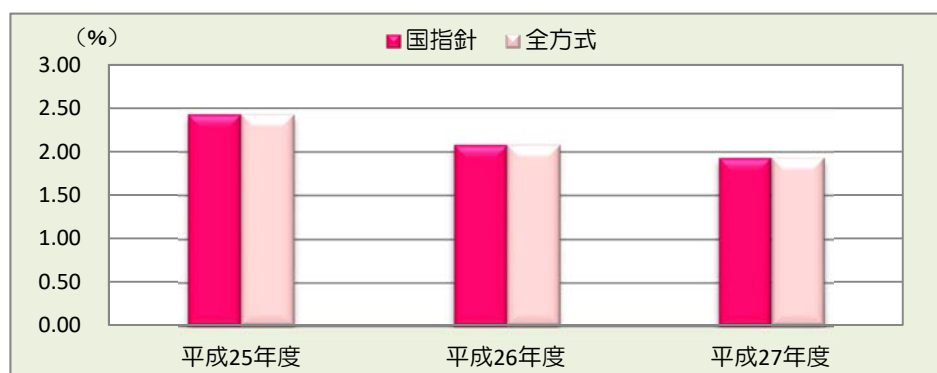
検診受診者の中でその疾患にかかっている者が多い場合には、一般に要精検率が高くなる。

検診において、過度に要精検率が高い場合には、精検が必要でない者が「要精検」と判断されている可能性があり、逆に過度に要精検率が低い場合には、精検が必要な者が精検不要と判断されている可能性がある。

※許容値については、「子宮頸癌取扱い規約」の変更に伴い、現在設定値を見直しているため、記載なしとした。

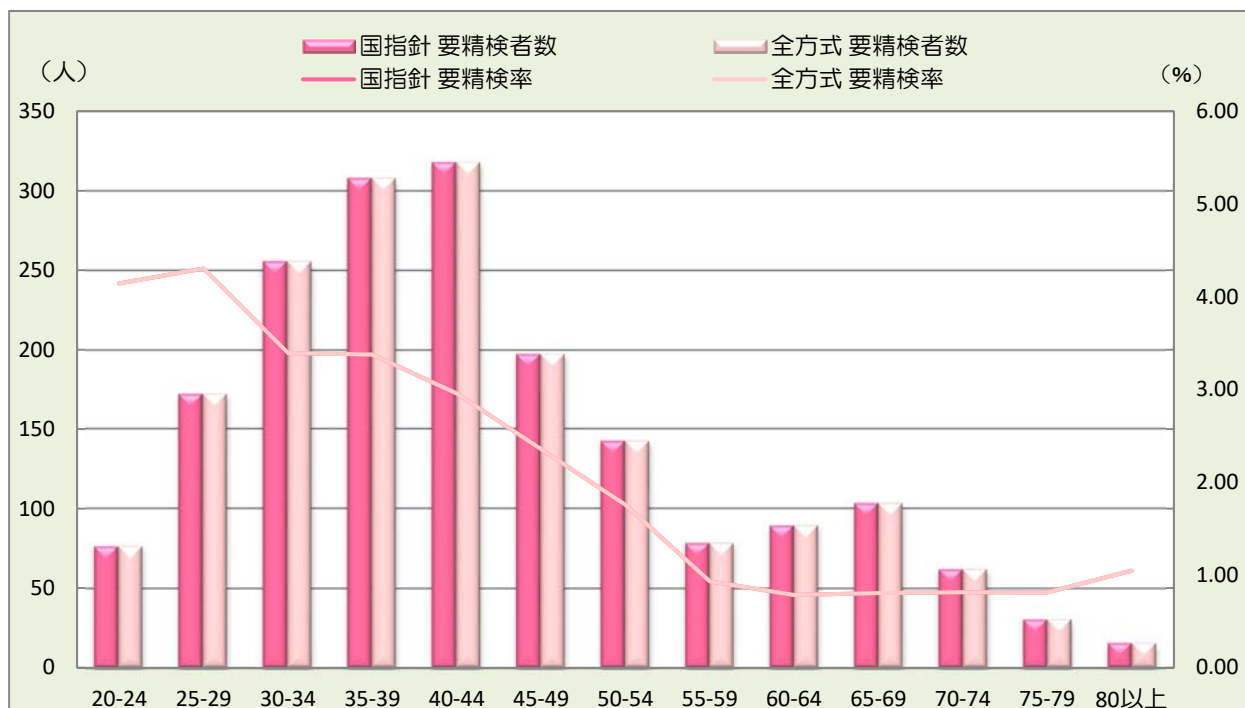
〈表1〉 栃木県の要精検率（平成27年度・国指針／全方式（国指針＋指針外））

	国指針	全方式
平成25年度	2.43%	2.43%
平成26年度	2.08%	2.08%
平成27年度	1.93%	1.93%



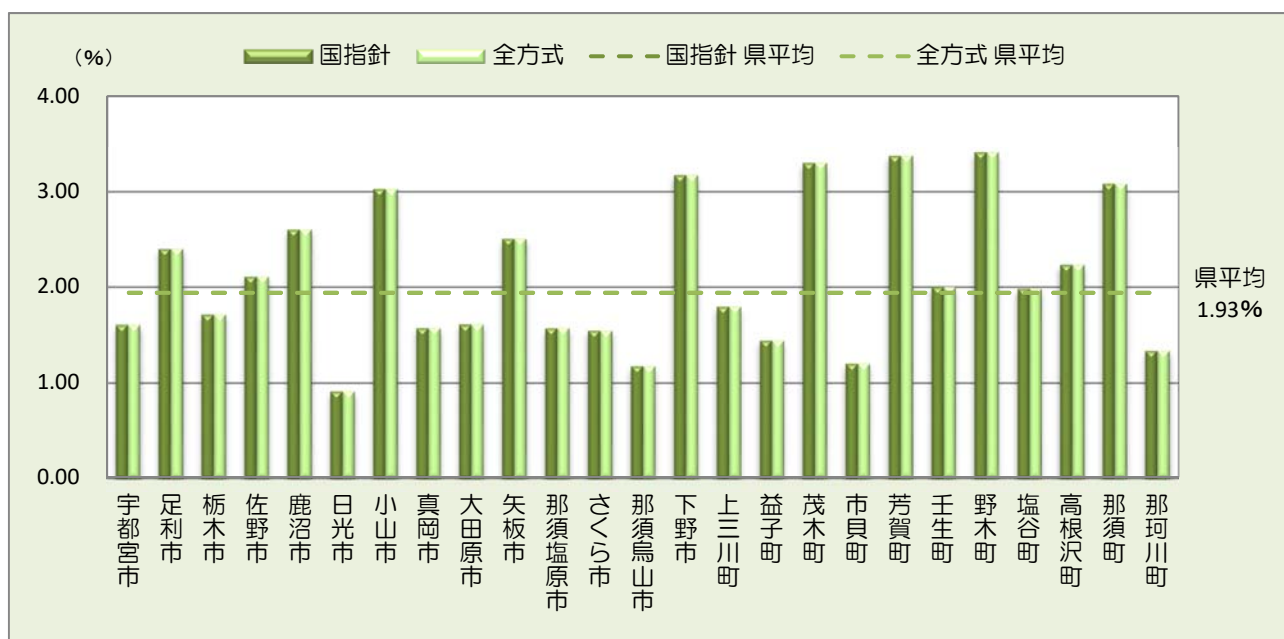
〈表2〉年齢階級別・要精検者数及び要精検率（平成27年度）

年齢階級	国指針		全方式	
	要精検者数	要精検率	要精検者数	要精検率
20-24	77	4.14%	77	4.14%
25-29	173	4.30%	173	4.30%
30-34	256	3.39%	256	3.39%
35-39	308	3.38%	308	3.38%
40-44	318	2.96%	318	2.96%
45-49	198	2.35%	198	2.35%
50-54	143	1.75%	143	1.75%
55-59	79	0.93%	79	0.93%
60-64	90	0.78%	90	0.78%
65-69	104	0.80%	104	0.80%
70-74	63	0.81%	63	0.81%
75-79	31	0.81%	31	0.81%
80以上	16	1.05%	16	1.05%



〈表3〉市町別要精検率（平成27年度）

市町名	国指針			全方式		
	受診者数	要精検者数	要精検率	受診者数	要精検者数	要精検率
宇都宮市	24,561	395	1.61%	24,561	395	1.61%
足利市	7,256	174	2.40%	7,256	174	2.40%
栃木市	6,598	113	1.71%	6,598	113	1.71%
佐野市	5,263	111	2.11%	5,263	111	2.11%
鹿沼市	3,957	103	2.60%	3,957	103	2.60%
日光市	3,394	31	0.91%	3,394	31	0.91%
小山市	5,879	178	3.03%	5,879	178	3.03%
真岡市	5,007	79	1.58%	5,007	79	1.58%
大田原市	6,331	102	1.61%	6,331	102	1.61%
矢板市	1,915	48	2.51%	1,915	48	2.51%
那須塩原市	6,977	110	1.58%	6,977	110	1.58%
さくら市	2,192	34	1.55%	2,192	34	1.55%
那須烏山市	764	9	1.18%	764	9	1.18%
下野市	2,963	94	3.17%	2,963	94	3.17%
上三川町	2,228	40	1.80%	2,228	40	1.80%
益子町	1,451	21	1.45%	1,451	21	1.45%
茂木町	303	10	3.30%	303	10	3.30%
市貝町	1,079	13	1.20%	1,079	13	1.20%
芳賀町	1,126	38	3.37%	1,126	38	3.37%
壬生町	1,648	33	2.00%	1,648	33	2.00%
野木町	996	34	3.41%	996	34	3.41%
塩谷町	807	16	1.98%	807	16	1.98%
高根沢町	1,209	27	2.23%	1,209	27	2.23%
那須町	908	28	3.08%	908	28	3.08%
那珂川町	1,120	15	1.34%	1,120	15	1.34%



精検受診率

要精検者のうち、精検を受けた者の割合で、がん検診の精度評価の最も重要な指標と位置づけられており、100%に近い方が望ましい。目標値は90%以上、許容値は70%以上とされており、許容値に満たない市町には、注意喚起を行い、改善をお願いしている。

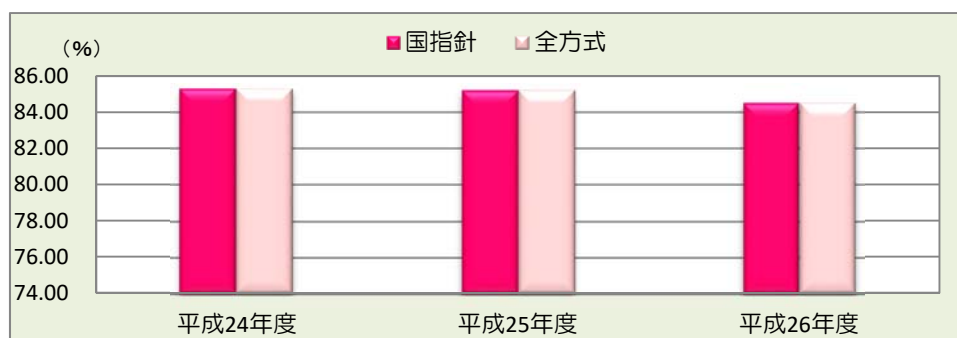
許容値 70%未満の市町：「上三川町」「高根沢町」「佐野市」「日光市」「那須町」「芳賀町」「茂木町」（数値が低い順）

(参考) 精検受診率の許容値：70%以上 目標値：90%以上 (国指針)

(出典：「今後の我が国におけるがん検診評価の在り方について」(がん検診事業評価委員会報告書))

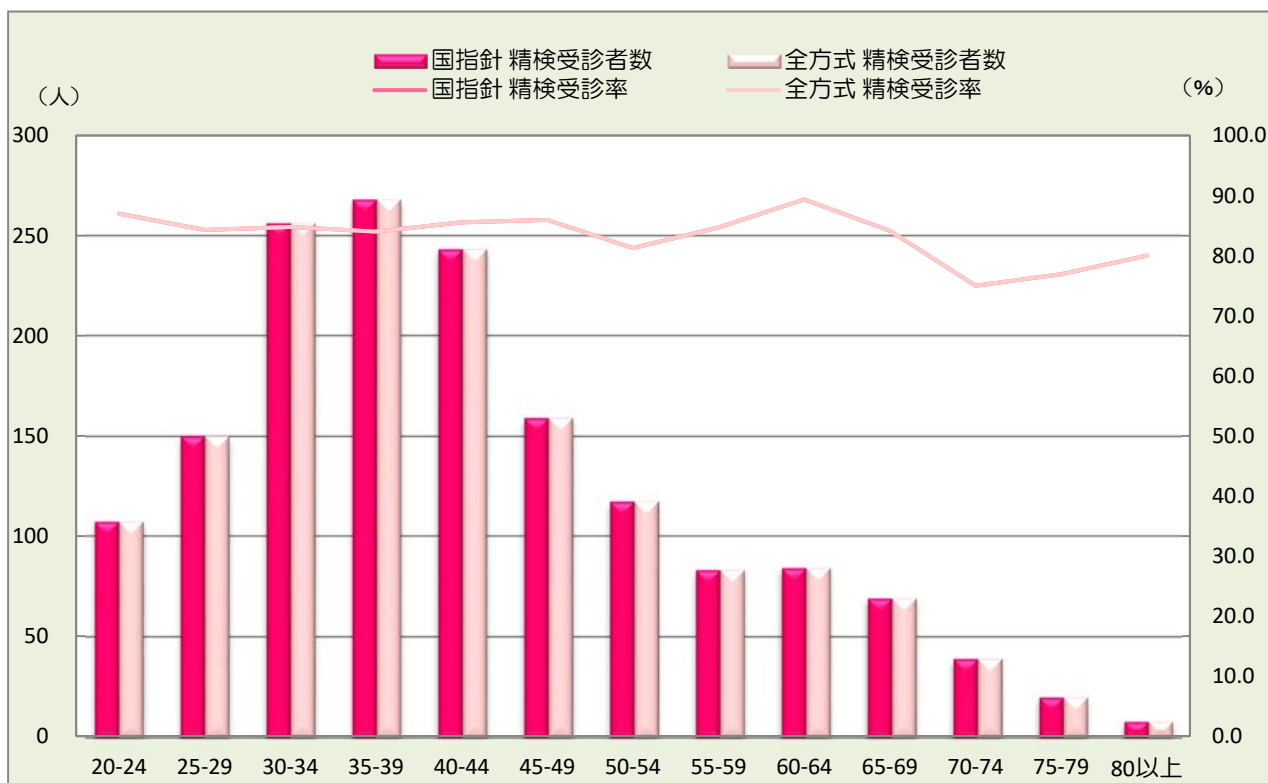
〈表1〉 栃木県の精検受診率 (平成26年度・国指針/全方式 (国指針+指針外))

	国指針	全方式
平成24年度	85.3%	85.3%
平成25年度	85.2%	85.2%
平成26年度	84.5%	84.5%



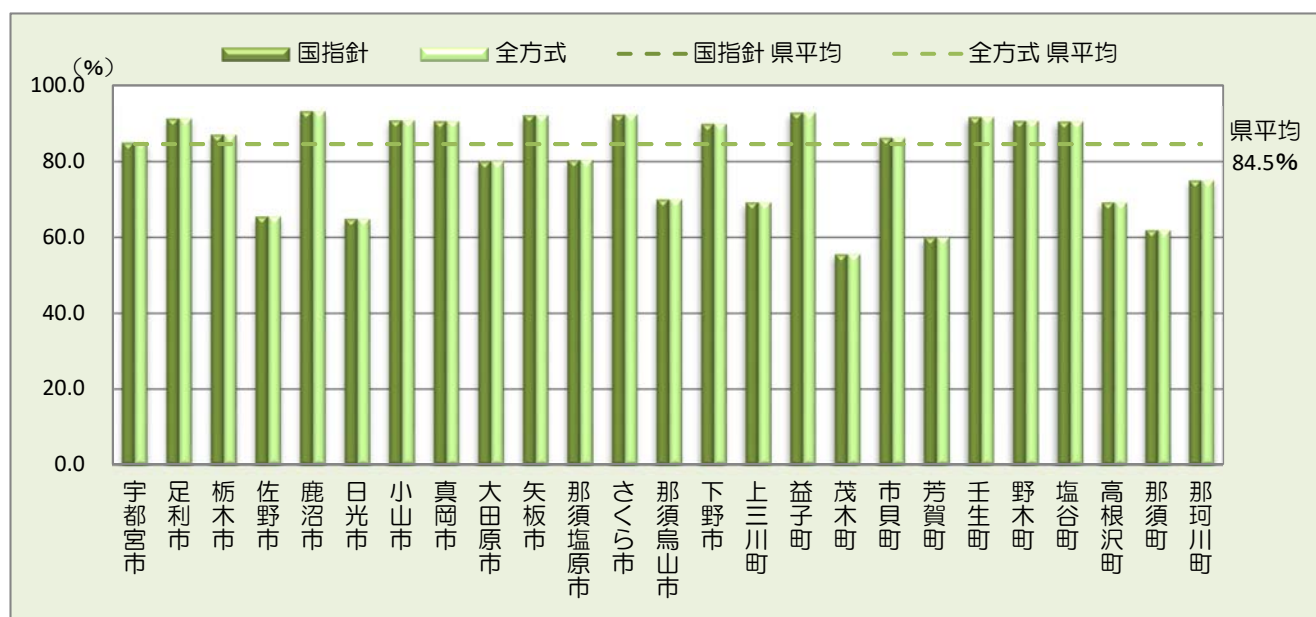
〈表2〉 年齢階級別・精検受診者数及び精検受診率（平成 26 年度）

年齢階級	国指針		全方式	
	精検受診者数	精検受診率	精検受診者数	精検受診率
20-24	107	87.0%	107	87.0%
25-29	150	84.3%	150	84.3%
30-34	256	84.8%	256	84.8%
35-39	268	84.0%	268	84.0%
40-44	243	85.6%	243	85.6%
45-49	159	85.9%	159	85.9%
50-54	117	81.3%	117	81.3%
55-59	83	84.7%	83	84.7%
60-64	84	89.4%	84	89.4%
65-69	69	84.1%	69	84.1%
70-74	39	75.0%	39	75.0%
75-79	20	76.9%	20	76.9%
80 以上	8	80.0%	8	80.0%



〈表3〉市町別精検受診率（平成26年度）

市町名	国指針			全方式		
	要精検者数	精検受診者数	精検受診率	要精検者数	精検受診者数	精検受診率
宇都宮市	379	322	85.0%	379	322	85.0%
足利市	183	167	91.3%	183	167	91.3%
栃木市	139	121	87.1%	139	121	87.1%
佐野市	113	74	65.5%	113	74	65.5%
鹿沼市	103	96	93.2%	103	96	93.2%
日光市	37	24	64.9%	37	24	64.9%
小山市	184	167	90.8%	184	167	90.8%
真岡市	138	125	90.6%	138	125	90.6%
大田原市	105	84	80.0%	105	84	80.0%
矢板市	38	35	92.1%	38	35	92.1%
那須塩原市	132	106	80.3%	132	106	80.3%
さくら市	26	24	92.3%	26	24	92.3%
那須烏山市	10	7	70.0%	10	7	70.0%
下野市	69	62	89.9%	69	62	89.9%
上三川町	39	27	69.2%	39	27	69.2%
益子町	14	13	92.9%	14	13	92.9%
茂木町	9	5	55.6%	9	5	55.6%
市貝町	29	25	86.2%	29	25	86.2%
芳賀町	10	6	60.0%	10	6	60.0%
壬生町	24	22	91.7%	24	22	91.7%
野木町	32	29	90.6%	32	29	90.6%
塩谷町	21	19	90.5%	21	19	90.5%
高根沢町	26	18	69.2%	26	18	69.2%
那須町	21	13	61.9%	21	13	61.9%
那珂川町	16	12	75.0%	16	12	75.0%



陽性反応適中度

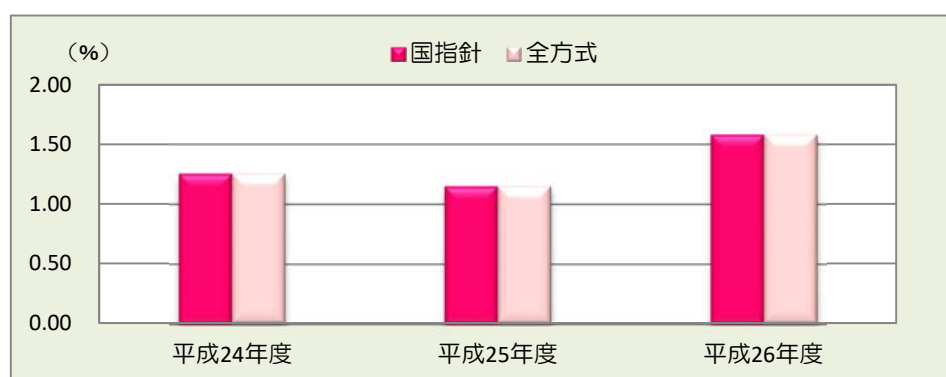
要精検者のうち、がんが発見された者の割合。陽性反応適中度は高いことが望ましい。

検診実施機関においてがんを適切に発見できない場合や、市町において精検結果が把握されていない場合は低くなる。

※許容値については、「子宮頸癌取扱い規約」の変更に伴い、現在設定値を見直しているため、記載なしとした。

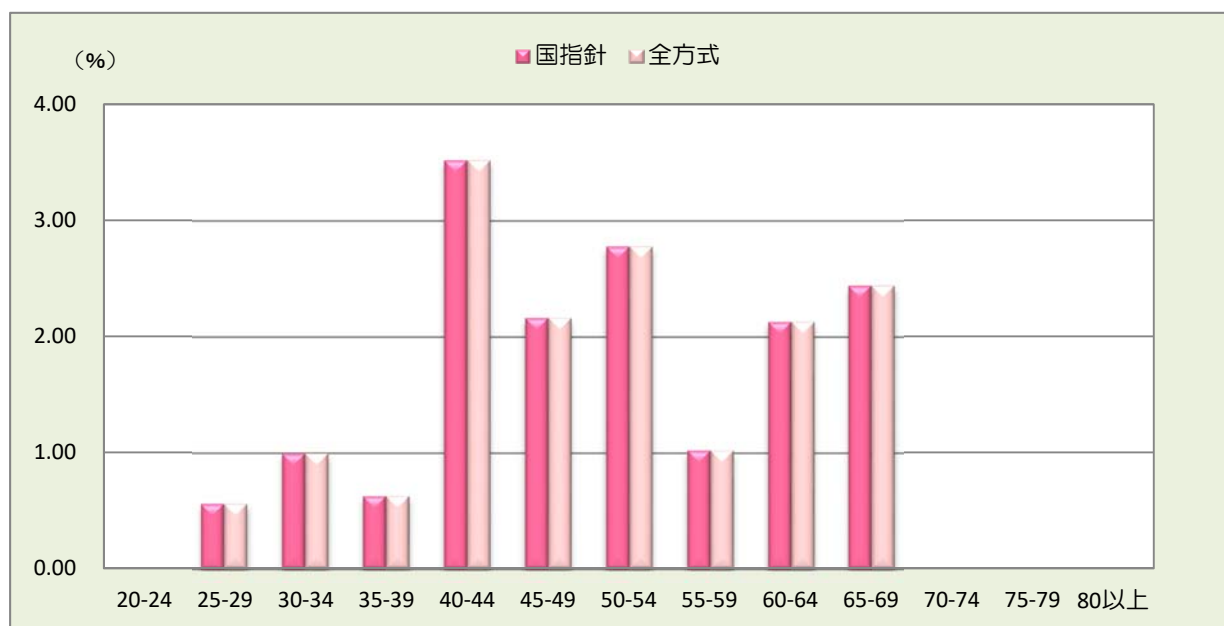
〈表1〉栃木県の陽性反応適中度（平成26年度・国指針／全方式（国指針+指針外））

	国指針	全方式
平成24年度	1.25%	1.25%
平成25年度	1.15%	1.15%
平成26年度	1.58%	1.58%



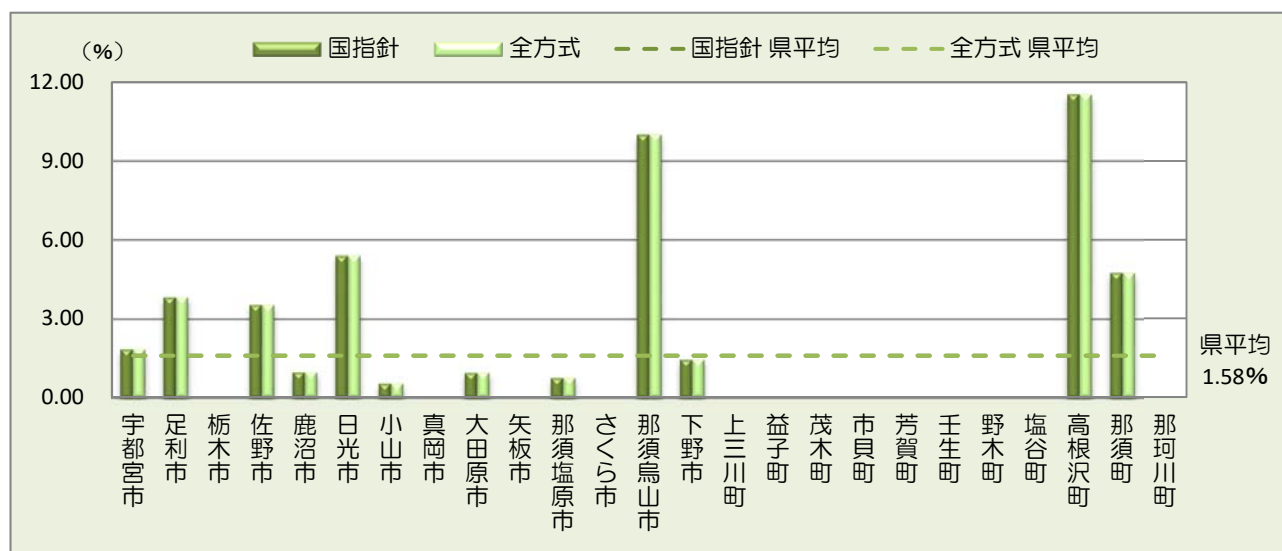
〈表2〉 年齢階級別陽性反応適中度（平成 26 年度）

年齢階級	国指針	全方式
20-24	0.00%	0.00%
25-29	0.56%	0.56%
30-34	0.99%	0.99%
35-39	0.63%	0.63%
40-44	3.52%	3.52%
45-49	2.16%	2.16%
50-54	2.78%	2.78%
55-59	1.02%	1.02%
60-64	2.13%	2.13%
65-69	2.44%	2.44%
70-74	0.00%	0.00%
75-79	0.00%	0.00%
80 以上	0.00%	0.00%



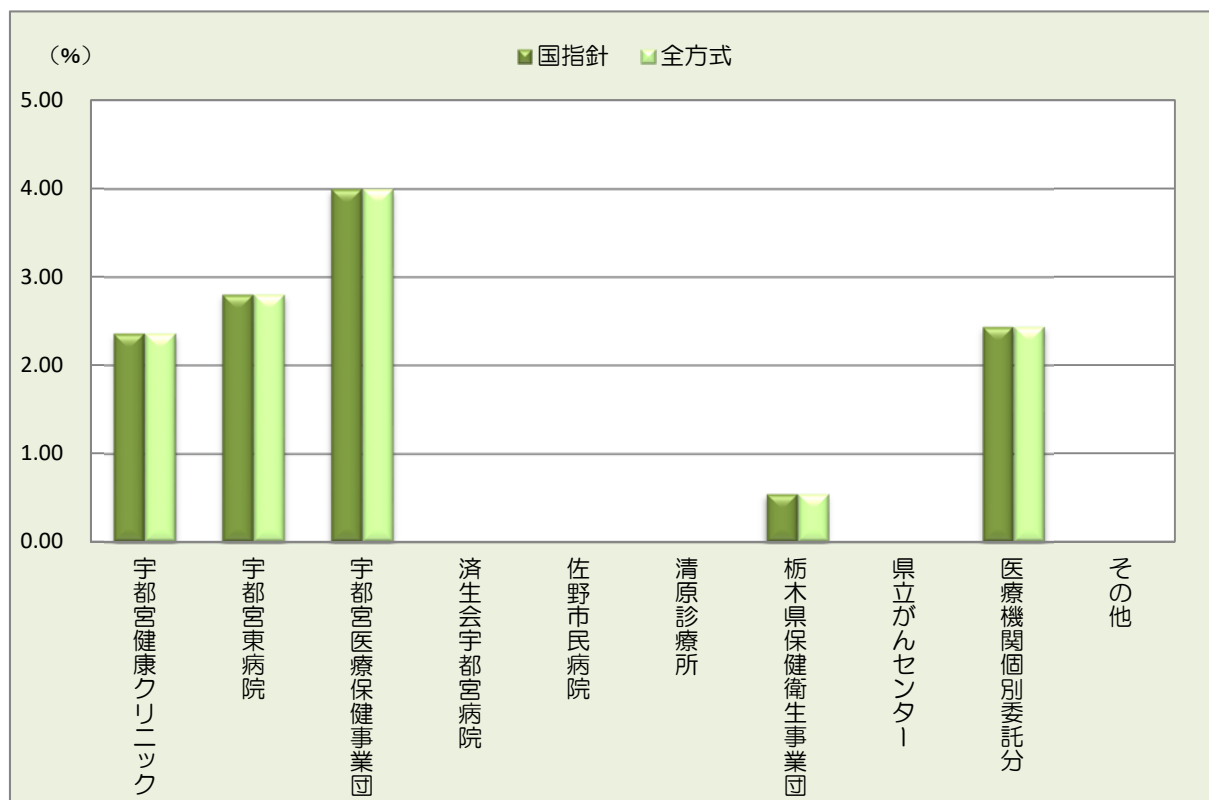
〈表3〉市町別陽性反応適中度（平成26年度）

市町名	国指針			全方式		
	要精検者数	がん 発見者数	陽性反応 適中度	要精検者数	がん 発見者数	陽性反応 適中度
宇都宮市	379	7	1.85%	379	7	1.85%
足利市	183	7	3.83%	183	7	3.83%
栃木市	139	0	0.00%	139	0	0.00%
佐野市	113	4	3.54%	113	4	3.54%
鹿沼市	103	1	0.97%	103	1	0.97%
日光市	37	2	5.41%	37	2	5.41%
小山市	184	1	0.54%	184	1	0.54%
真岡市	138	0	0.00%	138	0	0.00%
大田原市	105	1	0.95%	105	1	0.95%
矢板市	38	0	0.00%	38	0	0.00%
那須塩原市	132	1	0.76%	132	1	0.76%
さくら市	26	0	0.00%	26	0	0.00%
那須烏山市	10	1	10.00%	10	1	10.00%
下野市	69	1	1.45%	69	1	1.45%
上三川町	39	0	0.00%	39	0	0.00%
益子町	14	0	0.00%	14	0	0.00%
茂木町	9	0	0.00%	9	0	0.00%
市貝町	29	0	0.00%	29	0	0.00%
芳賀町	10	0	0.00%	10	0	0.00%
壬生町	24	0	0.00%	24	0	0.00%
野木町	32	0	0.00%	32	0	0.00%
塩谷町	21	0	0.00%	21	0	0.00%
高根沢町	26	3	11.54%	26	3	11.54%
那須町	21	1	4.76%	21	1	4.76%
那珂川町	16	0	0.00%	16	0	0.00%



〈表4〉 検診機関別陽性反応適中度（平成26年度）

検診機関名	国指針			全方式		
	要精検者数	がん 発見者数	陽性反応 適中度	要精検者数	がん 発見者数	陽性反応 適中度
県全体	1,897	30	1.58%	1,897	30	1.58%
宇都宮健康 クリニック	127	3	2.36%	127	3	2.36%
宇都宮東病院	107	3	2.80%	107	3	2.80%
宇都宮医療 保健事業団	50	2	4.00%	50	2	4.00%
済生会 宇都宮病院	0	0	—	0	0	—
佐野市民病院	0	0	—	0	0	—
清原診療所	0	0	—	0	0	—
栃木県 保健衛生事業団	915	5	0.55%	915	5	0.55%
県立がんセンター	1	0	0.00%	1	0	0.00%
医療機関 個別委託分	697	17	2.44%	697	17	2.44%
その他	0	0	—	0	0	—



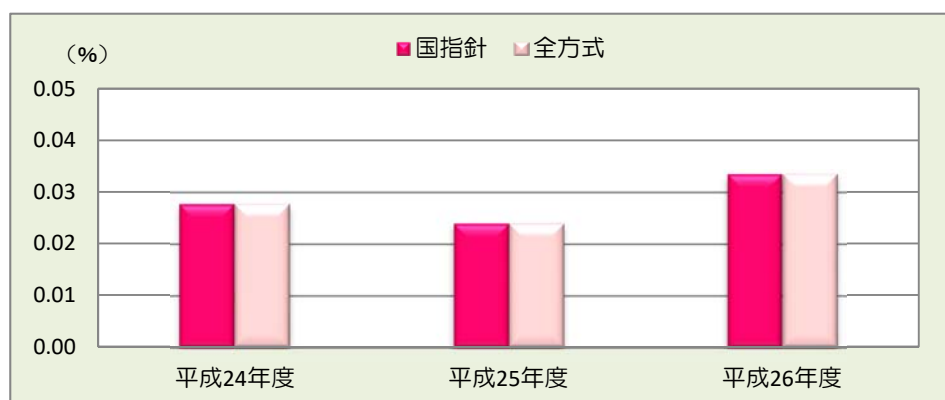
がん発見率

がん検診受診者のうち、がんが発見された者の割合。がん発見率は高いことが望ましい。がん発見率は有病率が低い集団が受診している場合や精検結果が把握されていない場合は低く、有病率が高い集団が受診している場合は高くなる傾向がある。

※許容値については、「子宮頸癌取扱い規約」の変更に伴い、現在設定値を見直しているため、記載なしとした。

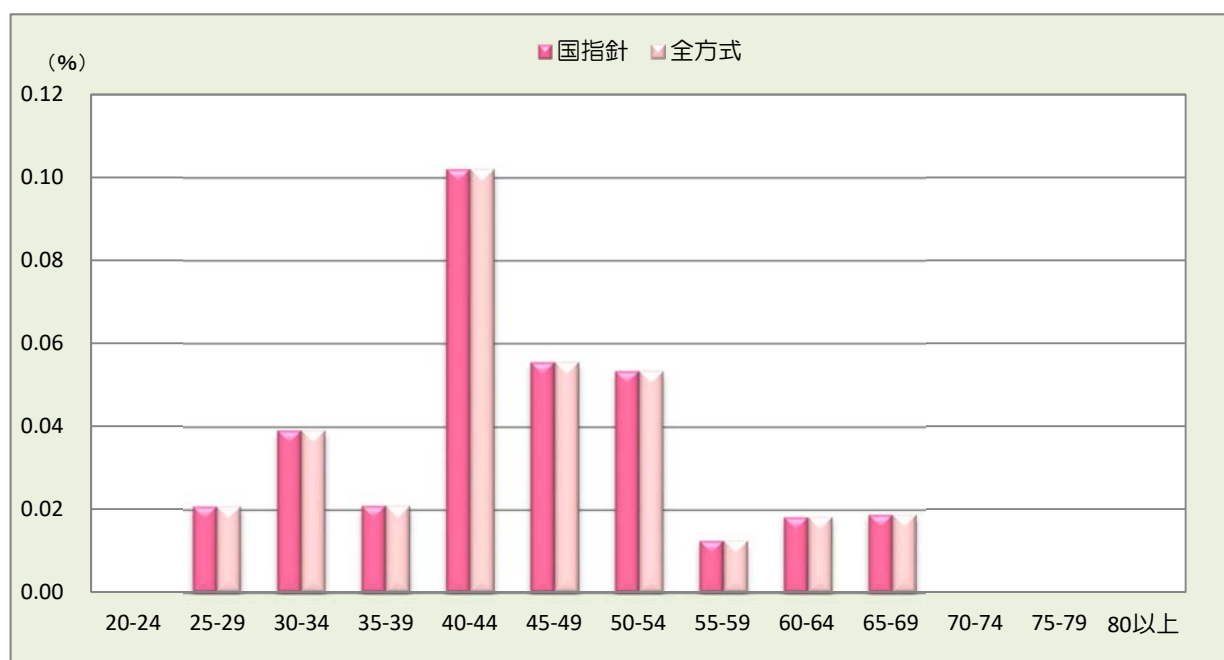
〈表1〉 栃木県のがん発見率（平成26年度・国指針／全方式（国指針＋指針外））

	国指針	全方式
平成24年度	0.03%	0.03%
平成25年度	0.02%	0.02%
平成26年度	0.03%	0.03%



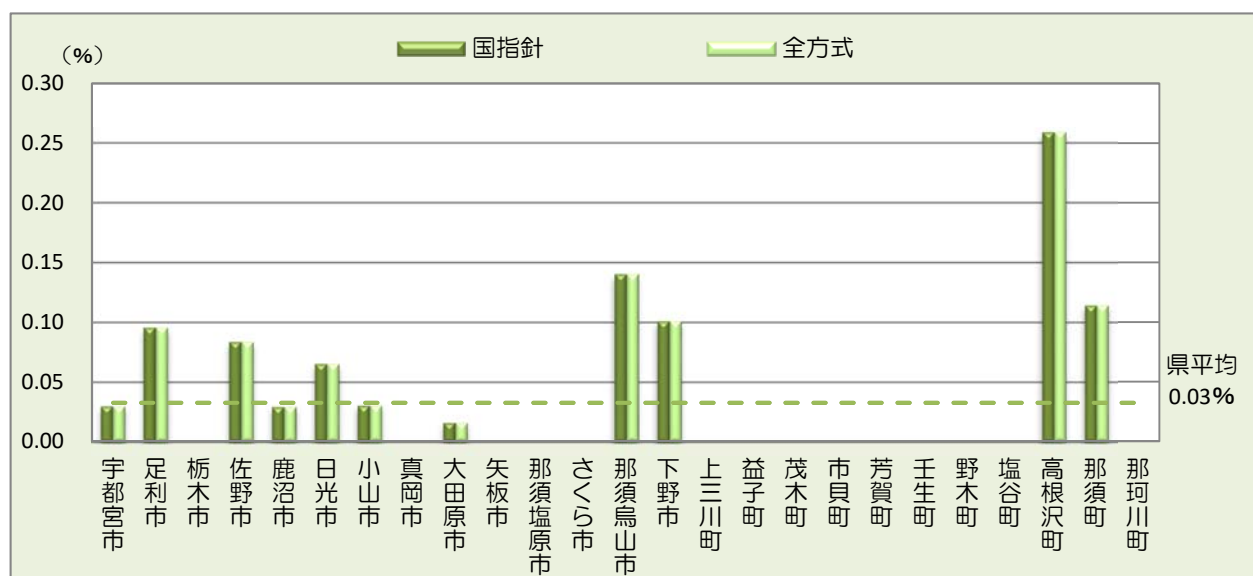
〈表2〉 年齢階級別がん発見率（平成 26 年度）

年齢階級	国指針	全方式
20-24	0.00%	0.00%
25-29	0.02%	0.02%
30-34	0.04%	0.04%
35-39	0.02%	0.02%
40-44	0.10%	0.10%
45-49	0.06%	0.06%
50-54	0.05%	0.05%
55-59	0.01%	0.01%
60-64	0.02%	0.02%
65-69	0.02%	0.02%
70-74	0.00%	0.00%
75-79	0.00%	0.00%
80 以上	0.00%	0.00%



〈表3〉市町別がん発見率（平成26年度）

市町名	国指針			全方式		
	受診者数	がん発見者数	がん発見率	受診者数	がん発見者数	がん発見率
宇都宮市	23,606	7	0.03%	23,606	7	0.03%
足利市	7,338	7	0.10%	7,338	7	0.10%
栃木市	6,469	0	0.00%	6,469	0	0.00%
佐野市	4,793	4	0.08%	4,793	4	0.08%
鹿沼市	3,438	1	0.03%	3,438	1	0.03%
日光市	3,072	2	0.07%	3,072	2	0.07%
小山市	3,312	1	0.03%	3,312	1	0.03%
真岡市	6,687	0	0.00%	6,687	0	0.00%
大田原市	6,381	1	0.02%	6,381	1	0.02%
矢板市	1,877	0	0.00%	1,877	0	0.00%
那須塩原市	7,548	1	0.01%	7,548	1	0.01%
さくら市	1,970	0	0.00%	1,970	0	0.00%
那須烏山市	714	1	0.01%	714	1	0.01%
下野市	993	1	0.10%	993	1	0.10%
上三川町	2,125	0	0.00%	2,125	0	0.00%
益子町	1,254	0	0.00%	1,254	0	0.00%
茂木町	507	0	0.00%	507	0	0.00%
市貝町	1,036	0	0.00%	1,036	0	0.00%
芳賀町	564	0	0.00%	564	0	0.00%
壬生町	1,372	0	0.00%	1,372	0	0.00%
野木町	424	0	0.00%	424	0	0.00%
塩谷町	785	0	0.00%	785	0	0.00%
高根沢町	1,160	3	0.26%	1,160	3	0.26%
那須町	878	1	0.11%	878	1	0.11%
那珂川町	1,239	0	0.00%	1,239	0	0.00%



〈表4〉 検診機関別がん発見率（平成26年度）

検診機関名	国指針			全方式		
	受診者数	がん 発見者数	がん 発見率	受診者数	がん 発見者数	がん 発見率
県全体	89,542	30	0.03%	89,542	30	0.03%
宇都宮健康 クリニック	8,889	3	0.03%	8,889	3	0.03%
宇都宮東病院	6,597	3	0.05%	6,597	3	0.05%
宇都宮医療 保健事業団	5,941	2	0.03%	5,941	2	0.03%
済生会 宇都宮病院	0	0	—	0	0	—
佐野市民病院	0	0	—	0	0	—
清原診療所	0	0	—	0	0	—
栃木県 保健衛生事業団	38,348	5	0.01%	38,348	5	0.01%
県立がんセンター	10	0	0.00%	10	0	0.00%
医療機関 個別委託分	29,757	17	0.06%	29,757	17	0.06%
その他	0	0	—	0	0	—

