

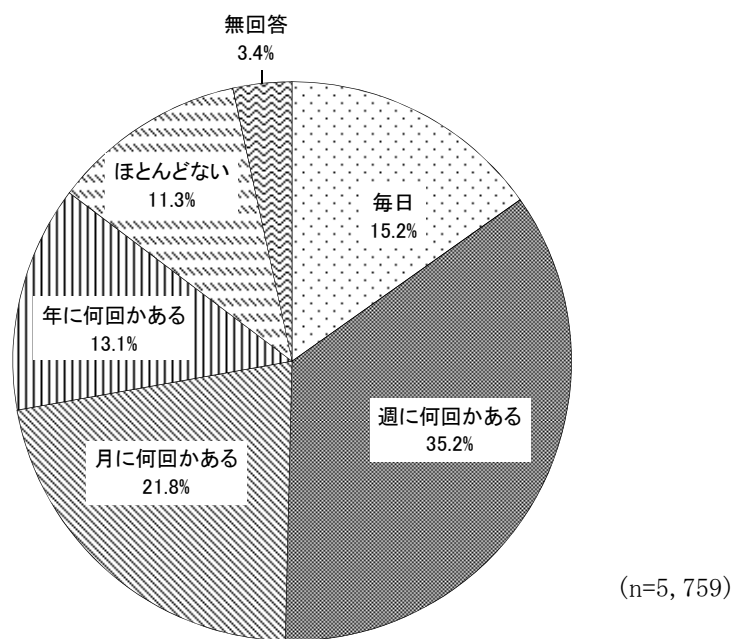
第2節 社会参加活動について

問8 あなたが友人や知人と会う頻度はどれくらいですか。〔当てはまるもの 1つに○〕

＜表2-8：友人や知人に会う頻度＞

	人 数	構成比
1 毎日	878	15.2%
2 週に何回かある	2,025	35.2%
3 月に何回かある	1,256	21.8%
4 年に何回かある	753	13.1%
5 ほとんどない	650	11.3%
(無回答)	197	3.4%
合 計	5,759	100.0%

＜図2-8＞



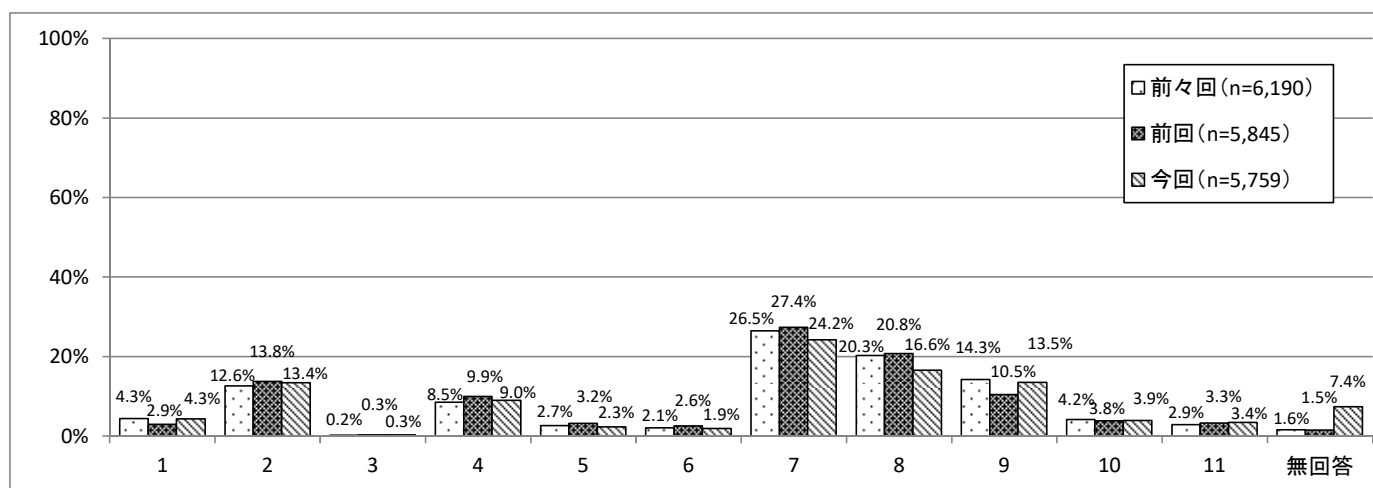
友人や知人に会う頻度については、「週に何回かある」が35.2%と最も高く、次いで「月に何回かある」が21.8%、「毎日」が15.2%、「年に何回かある」が13.1%であった。

問9 あなたは、いつまでも生きがいを持ち続けるために、どのような人生の過ごし方、暮らし方をしたいですか。〔特に重要と思うもの 1つに○〕

<表2-9-1：人生の過ごし方、暮らし方>

	人 数	構成比
1 フルタイムで仕事をする	250	4.3%
2 短時間や週数回程度の仕事をする	773	13.4%
3 新しい事業やビジネスを立ち上げる	16	0.3%
4 趣味と実益を兼ねた取り組みをする(教室、お店、家庭菜園など)	516	9.0%
5 ボランティアやNPOなどの社会貢献活動を行う	132	2.3%
6 勉強したり教養、技術などを身につける	110	1.9%
7 趣味や旅行、スポーツ、健康づくりなどに取り組む	1,391	24.2%
8 友人や家族とのふれあいを深める	954	16.6%
9 特に何もせず、のんびりと過ごす	775	13.5%
10 その他	222	3.9%
11 わからない	195	3.4%
(無回答)	425	7.4%
合 計	5,759	100.0%

<図2-9-1>



生きがいを持ち続けるための人生の過ごし方、暮らし方については、「趣味や旅行、スポーツ、健康づくりなどに取り組む」が24.2%と最も高く、次いで「友人や家族とのふれあいを深める」が16.6%、「特に何もせず、のんびりと過ごす」が13.5%、「短時間や週数回程度の仕事をする」が13.4%であった。

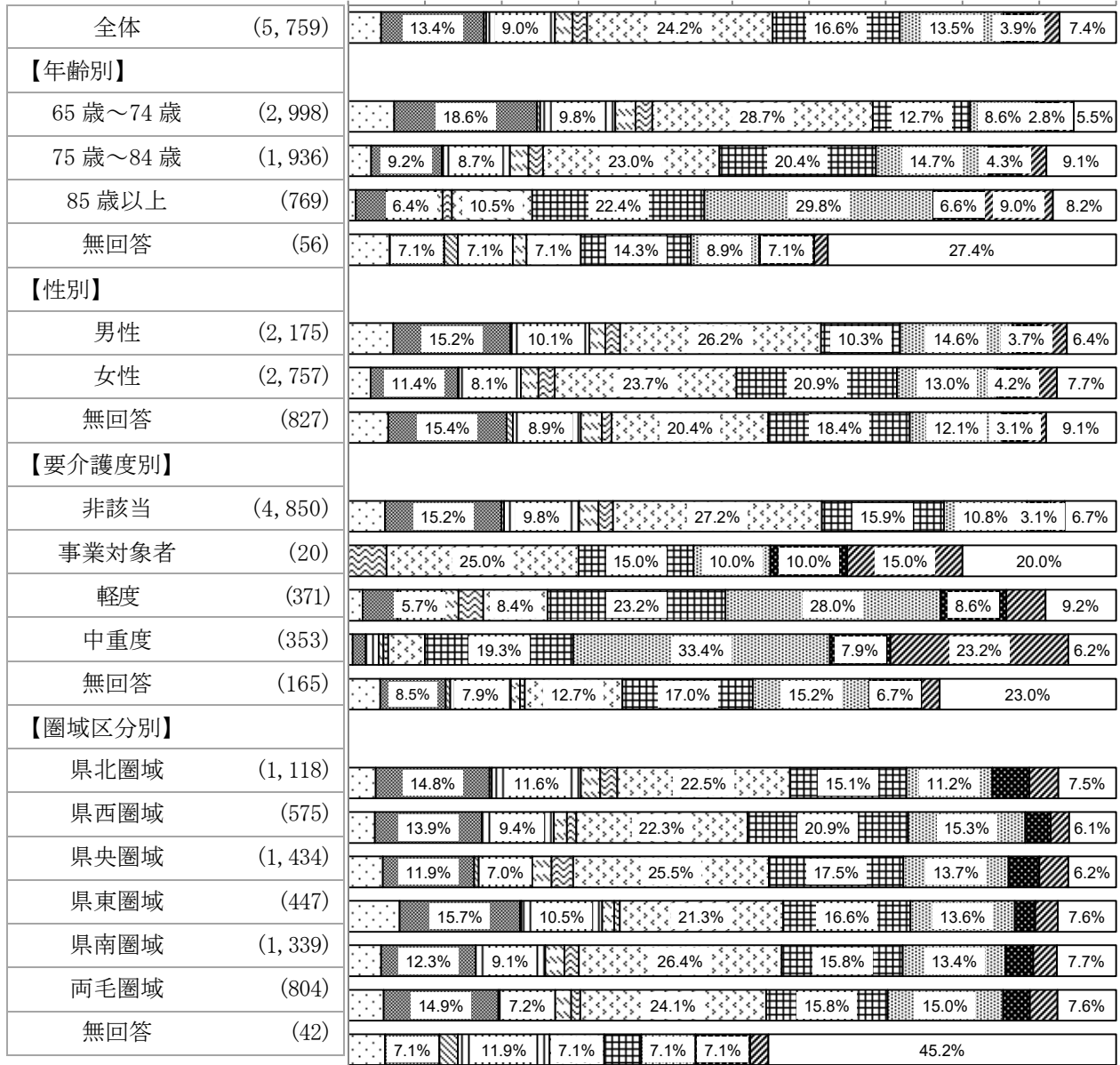
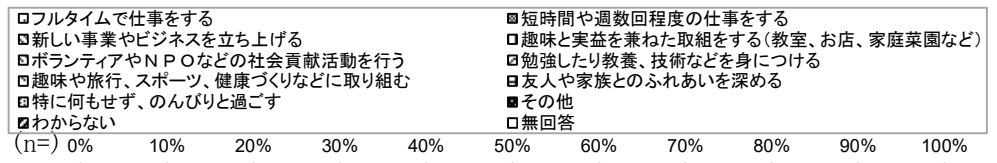
その他としては、「体調不良のため、何もできない」、「やりたいことはあるが歩行が困難」などの回答がみられた。

前回との比較では、すべての項目で差が5ポイント未満となっており、大きな違いはみられなかった。

<表 2-9-2 : 年齢別/性別/要介護度別/圏域区分別>

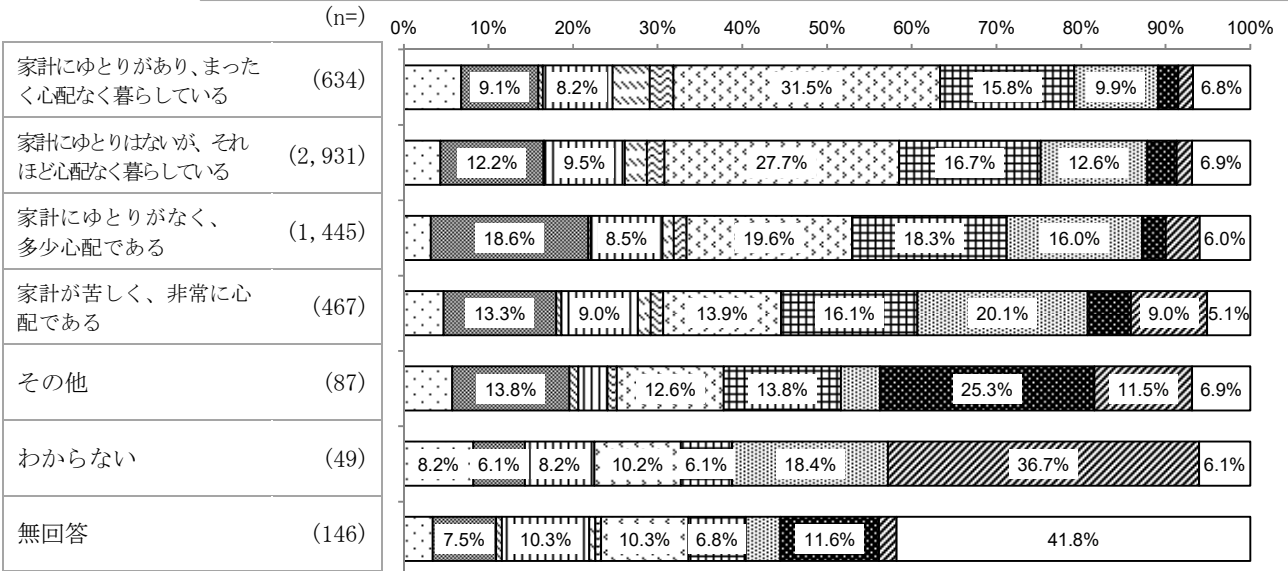
選択項目		フルタイムで仕事をする	短時間や週数回程度の仕事をする	新しい事業やビジネスを立ち上げる	趣味と実業を兼ねた取組をする(教室、お店、家庭菜園など)	ボランティアやNPOなどの社会貢献活動を行う	勉強したり教養、技術などを身につける	健康づくりなどに取り組む	趣味や旅行、スポーツ、ふれあいを深める	友人や家族とのふれあいを深める	特に何もせず、のんびりと過ごす	その他	わからない	無回答	合計
		全体	人数	250	773	16	516	132	110	1,391	954	775	222	195	425
	構成比	4.3	13.4	0.3	9.0	2.3	1.9	24.2	16.6	13.5	3.9	3.4	7.4	100.0	
【年齢別】															
65歳～74歳	人数	181	559	12	295	78	65	860	380	257	83	63	165	2,998	
	構成比	6.0	18.6	0.4	9.8	2.6	2.2	28.7	12.7	8.6	2.8	2.1	5.5	100.0	
75歳～84歳	人数	58	179	3	168	46	36	446	394	284	84	62	176	1,936	
	構成比	3.0	9.2	0.2	8.7	2.4	1.9	23.0	20.4	14.7	4.3	3.2	9.1	100.0	
85歳以上	人数	8	31	0	49	7	9	81	172	229	51	69	63	769	
	構成比	1.0	4.0	0.0	6.4	0.9	1.2	10.5	22.4	29.8	6.6	9.0	8.2	100.0	
無回答	人数	3	4	1	4	1	0	4	8	5	4	1	21	56	
	構成比	5.4	7.1	1.8	7.1	1.8	0.0	7.1	14.3	8.9	7.1	1.8	37.5	100.0	
【性別】															
男性	人数	128	331	5	219	46	42	569	225	317	80	74	139	2,175	
	構成比	5.9	15.2	0.2	10.1	2.1	1.9	26.2	10.3	14.6	3.7	3.4	6.4	100.0	
女性	人数	79	315	4	223	64	57	653	577	358	116	100	211	2,757	
	構成比	2.9	11.4	0.1	8.1	2.3	2.1	23.7	20.9	13.0	4.2	3.6	7.7	100.0	
無回答	人数	43	127	7	74	22	11	169	152	100	26	21	75	827	
	構成比	5.2	15.4	0.8	8.9	2.7	1.3	20.4	18.4	12.1	3.1	2.5	9.1	100.0	
【要介護度別】															
非該当	人数	234	736	15	476	120	94	1,317	769	526	149	87	327	4,850	
	構成比	4.8	15.2	0.3	9.8	2.5	1.9	27.2	15.9	10.8	3.1	1.8	6.7	100.0	
事業対象者	人数	0	0	0	0	0	1	5	3	2	2	3	4	20	
	構成比	0.0	0.0	0.0	0.0	0.0	5.0	25.0	15.0	10.0	10.0	15.0	20.0	100.0	
軽度	人数	7	17	0	21	8	12	31	86	104	32	19	34	371	
	構成比	1.9	4.6	0.0	5.7	2.2	3.2	8.4	23.2	28.0	8.6	5.1	9.2	100.0	
中重度	人数	2	6	0	6	2	2	17	68	118	28	82	22	353	
	構成比	0.6	1.7	0.0	1.7	0.6	0.6	4.8	19.3	33.4	7.9	23.2	6.2	100.0	
無回答	人数	7	14	1	13	2	1	21	28	25	11	4	38	165	
	構成比	4.2	8.5	0.6	7.9	1.2	0.6	12.7	17.0	15.2	6.7	2.4	23.0	100.0	
【圏域区分別】															
県北圏域	人数	40	165	3	130	28	25	252	169	125	54	43	84	1,118	
	構成比	3.6	14.8	0.3	11.6	2.5	2.2	22.5	15.1	11.2	4.8	3.8	7.5	100.0	
県西圏域	人数	20	80	0	54	10	7	128	120	88	19	14	35	575	
	構成比	3.5	13.9	0.0	9.4	1.7	1.2	22.3	20.9	15.3	3.3	2.4	6.1	100.0	
県央圏域	人数	64	170	9	100	36	40	366	251	197	58	54	89	1,434	
	構成比	4.5	11.9	0.6	7.0	2.5	2.8	25.5	17.5	13.7	4.0	3.8	6.2	100.0	
県東圏域	人数	30	70	1	47	7	3	95	74	61	12	13	34	447	
	構成比	6.7	15.7	0.2	10.5	1.6	0.7	21.3	16.6	13.6	2.7	2.9	7.6	100.0	
県南圏域	人数	57	165	0	122	34	25	353	211	180	48	41	103	1,339	
	構成比	4.3	12.3	0.0	9.1	2.5	1.9	26.4	15.8	13.4	3.6	3.1	7.7	100.0	
両毛圏域	人数	37	120	2	58	17	10	194	127	121	28	29	61	804	
	構成比	4.6	14.9	0.2	7.2	2.1	1.2	24.1	15.8	15.0	3.5	3.6	7.6	100.0	
無回答	人数	2	3	1	5	0	0	3	2	3	3	1	19	42	
	構成比	4.8	7.1	2.4	11.9	0.0	0.0	7.1	4.8	7.1	7.1	2.4	45.2	100.0	

<図 2-9-2 : 年齢別/性別/要介護度別/圏域区分別>



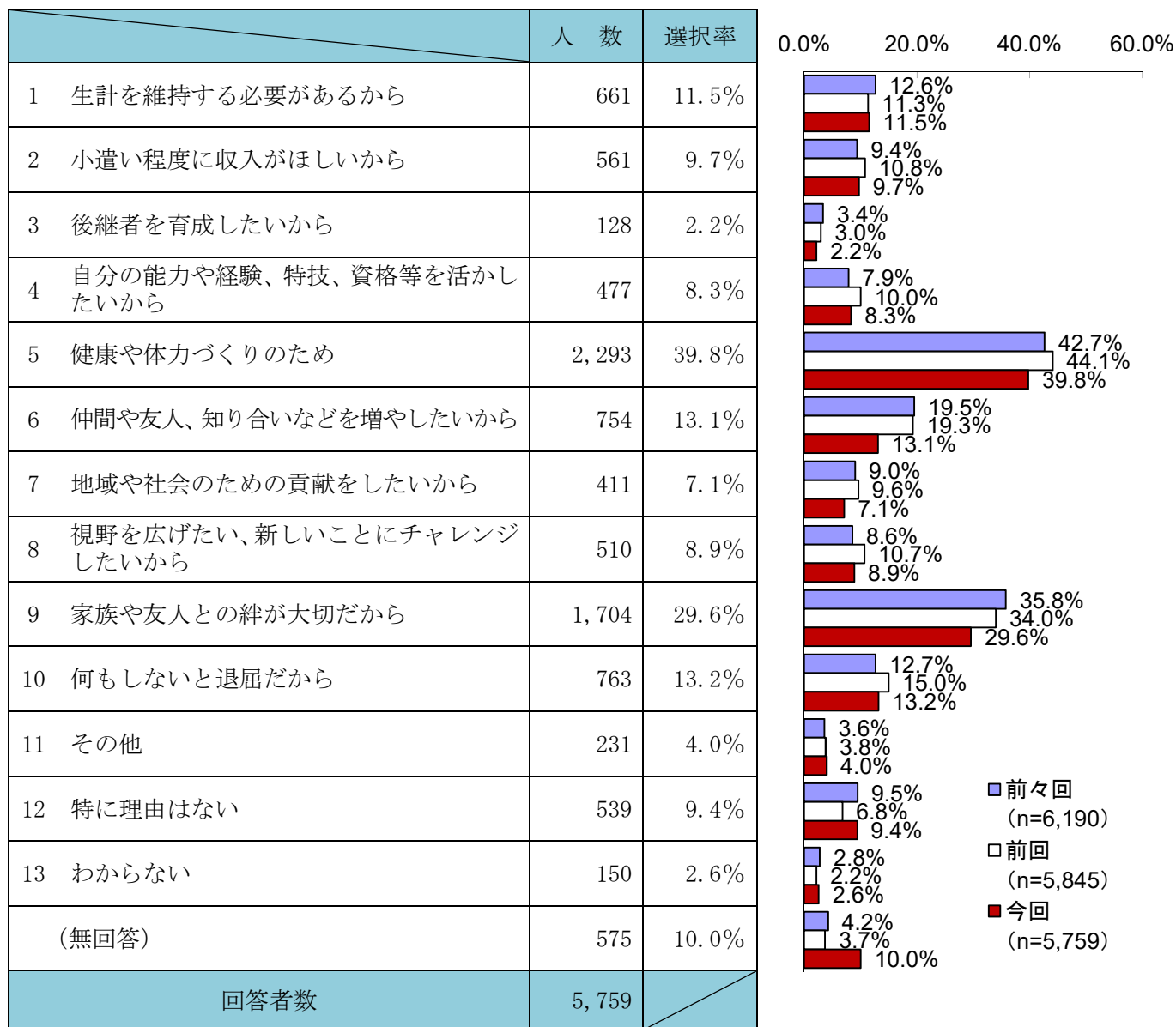
<図 2-9-3:問 7×問 9>

- フルタイムで仕事をする
- 新しい事業やビジネスを立ち上げる
- ボランティアやNPOなどの社会貢献活動を行う
- 趣味や旅行、スポーツ、健康づくりなどに取り組む
- 特に何もせず、のんびりと過ごす
- わからない
- 短時間や週数回程度の仕事をする
- 趣味と実益を兼ねた取組をする(教室、お店、家庭菜園など)
- 勉強したり教養、技術などを身につける
- 友人や家族とのふれあいを深める
- その他
- 無回答



**問 10 あなたが、そのような（問9に対する回答）人生の過ごし方、暮らし方をしたいと思う理由は
何ですか。〔あなたのお考えに近いものに ○（3つまで）〕**

＜図表 2-10：過ごし方、暮らし方の理由＞



問 9 に対する回答のような人生の過ごし方をしたいと思う理由については、「健康や体力づくりのため」が 39.8%と最も高く、「家族や友人との絆が大切だから」が 29.6%、「何もしないと退屈だから」が 13.2%であった。

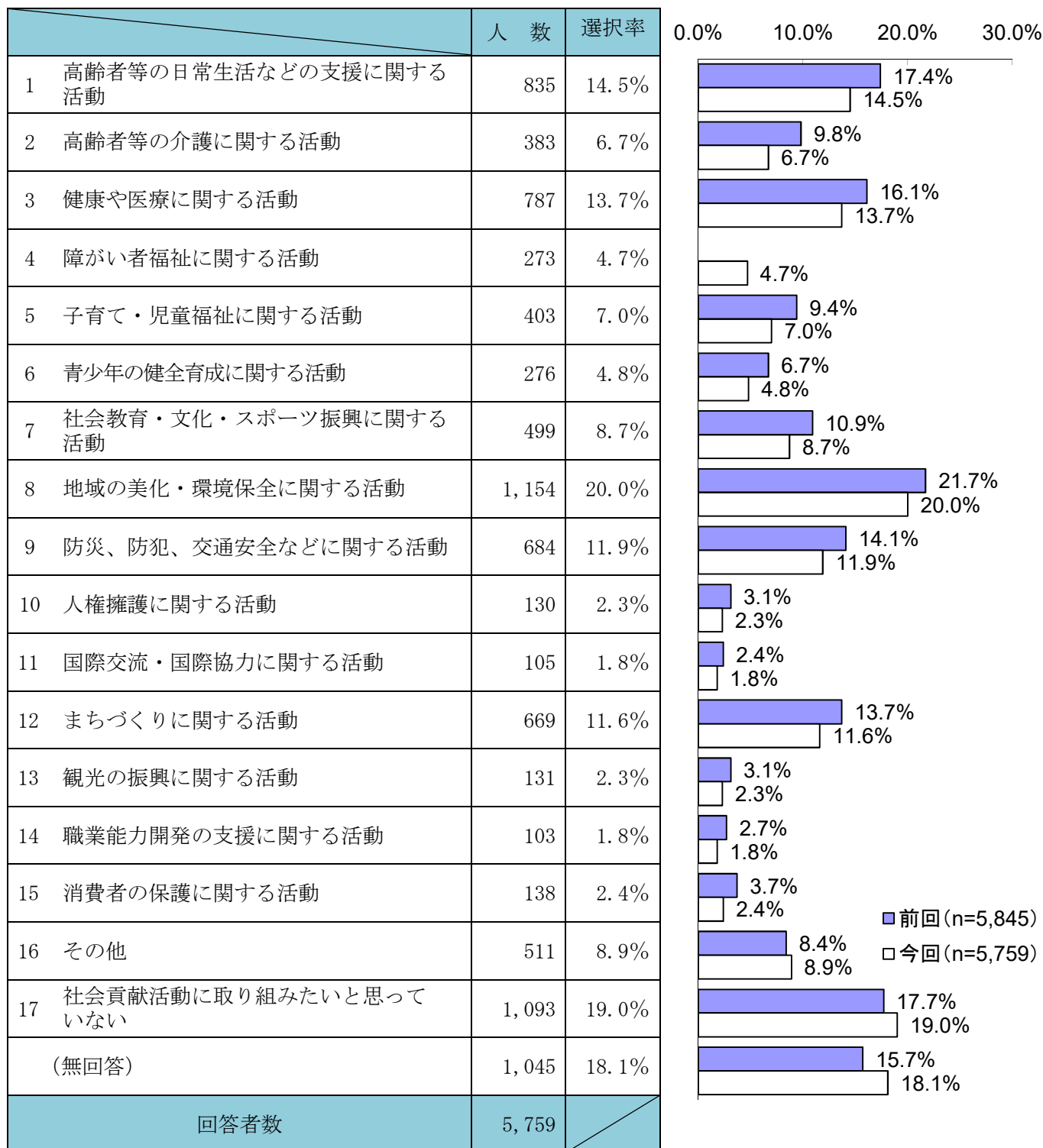
その他としては、「迷惑を掛けなくてピンピンコロリを願いながら生きる」、「老害をまき散らさない」などの回答がみられた。

前回との比較では、「仲間や友人、知り合いなどを増やしたいから」が 6.2 ポイント低くなっていた。

問 11 社会貢献活動として取り組んでいる（取り組みたい）分野は何ですか。

〔当てはまるもの すべてに○〕

＜図表 2-11：取り組んでいる（取り組みたい）分野＞



※ 今回の選択肢のうち、「障がい者福祉に関する活動」は、新規の選択肢である。

社会貢献に取り組んでいる（取り組みたい）分野は何かについては、「地域の美化・環境保全に関する活動」が20.0%と最も高く、次いで「高齢者等の日常生活などの支援に関する活動」が14.5%、「健康や医療に関する活動」が13.7%、「防災、防犯、交通安全などに関する活動」が11.9%、「まちづくりに関する活動」が11.6%であった。

その他としては、「体力や時間がない」、「取り組みたいと思うができない」などの回答がみられた。