

(様式例第11)

宇都発事第1005103号
令和 2年10月5日

栃木県知事 福田 富一 殿

申請者 住 所 栃木県宇都宮市下岡本町2160
独立行政法人国立病院機構
宇都宮病院
氏 名 院長 田中 孝昭



国立病院機構宇都宮病院の地域医療支援病院の業務報告について

標記について、医療法第12条の2の規定に基づき、令和元年度の業務に関して報告します。

記

1 開設者の住所及び氏名

住所	〒152-8621 東京都目黒区東が丘2丁目5-21
氏名	独立行政法人 国立病院機構

(注) 開設者が法人である場合は、「住所」欄には法人の主たる事務所の所在地を、「氏名」欄には法人の名称を記入すること。

2 名称

独立行政法人国立病院機構 宇都宮病院

3 所在の場所

〒329-1193 栃木県宇都宮市下岡本町2160	電話 (028) 673-2111
------------------------------	-------------------

4 病床数

精神病床	感染症病床	結核病床	療養病床	一般病床	合計
床	床	30床	床	350床	380床



5 施設の構造設備

施設名	設備概要
集中治療室	(主な設備) ・人工呼吸器・気管支ファイバースコープ・超音波診断装置 病床数 6床 ・パルスオキシメーター・心電計・除細動器・血圧監視装置 ・ベッドサイドモニターなど
生理検査室	(主な設備) ・解析機能付心電計・呼吸機能検査システム・オージオメーター ・自動脳波測定装置・血圧脈波検査装置・長時間心電用データレコーダー・誘発電位筋電図検査装置・終夜睡眠ポリグラフ・超音波診断装置・負荷心電図装置など
細菌検査室	(主な設備) ・全自動一般細菌検査システム・液体培地自動培養装置 ・血液培養装置・自動遺伝子解析装置など
化学検査室	(主な設備) ・全自動血液凝固測定システム・血液学検査装置・血液ガス分析装置 ・全自動尿分析システム・自動生化学分析装置×3・自動免疫測定装置・自動血糖測定装置・自動ヘモグロビンA1c測定装置・交差試験カセットディスペンサーなど
病理解剖室	(主な設備) ・解剖台・死体貯蔵庫・台秤型天秤など
研究室	(主な設備) ・机4台・椅子4脚・パソコン6台・プリンター4台など
講義室	室数 2室 収容定員 130人
図書室	室数 1室 蔵所数 約5,000冊程度
救急用又は患者搬送用自動車	(主な設備) 保有台数 1台 ・トヨタ アルファード(患者輸送用)
医薬品情報管理室	[専用室の場合] 床面積 15.93㎡ [共用室の場合] 治験待合室と共用

(注) 主な設備は、主たる医療機器、研究用機器、教育用機器等を記入すること。

(様式例第12) 他の病院又は診療所から紹介された患者に対し医療を提供する体制が整備されていることを証する書類及び救急医療の提供実績

1. 地域医療支援病院紹介率及び地域医療支援病院逆紹介率

地域医療支援病院紹介率	60.4%	算定期間	平成31年(2019年)4月1日
地域医療支援病院逆紹介率	107.2%		令和2年(2020)3月31日
算出根拠	A : 紹介患者の数		2,034 人
	B : 初診患者の数		3,368 人
	C : 逆紹介患者の数		3,611 人

- (注) 1 「地域医療支援病院紹介率」欄は、AをBで除した数に100を乗じて、小数点以下第1位まで記入すること。
- (注) 2 「地域医療支援病院逆紹介率」欄は、CをBで除した数に100を乗じて、小数点以下第1位まで記入すること。
- (注) 3 それぞれの患者数については、前年度の延数を記入すること。

(様式例第13) 救急医療を提供する脳力を有する事を証する書類

1 重症救急患者の受入に対応できる医療従事者の確保状況

令和2年3月31日現在

No.	職種	氏名	勤務の形態	勤務時間 (1週間の勤務時間(分))	備考
1	医師		常勤	週38.75時間	
2	医師		常勤	週38.75時間	
3	医師		常勤	週38.75時間	
4	医師		常勤	週38.75時間	
5	医師		常勤	週38.75時間	
6	医師		常勤	週38.75時間	
7	医師		常勤	週38.75時間	
8	医師		常勤	週38.75時間	
9	医師		常勤	週38.75時間	
10	医師		常勤	週38.75時間	
11	医師		常勤	週38.75時間	
12	医師		常勤	週38.75時間	
13	医師		常勤	週38.75時間	
14	医師		常勤	週38.75時間	
15	医師		常勤	週38.75時間	
16	医師		常勤	週38.75時間	
17	医師		常勤	週38.75時間	
18	医師		常勤	週38.75時間	
19	医師		常勤	週38.75時間	
20	医師		常勤	週38.75時間	
21	医師		常勤	週38.75時間	
22	医師		常勤	週38.75時間	
23	医師		常勤	週38.75時間	
24	医師		常勤	週38.75時間	
25	医師		常勤	週38.75時間	
26	医師		常勤	週38.75時間	
27	医師		常勤	週38.75時間	
28	医師		常勤	週38.75時間	

※ 重症救急患者受入時、必要に応じて対応する。

(様式例第13) 救急医療を提供する脳力を有する事を証する書類

1 重症救急患者の受入に対応できる医療従事者の確保状況

令和2年3月31日現在

No.	職 種	氏 名	勤務の形態	勤務時間 (1週間の勤務時間(分))	備 考
1	薬剤師		常勤	週38.75時間	
2			常勤	週38.75時間	
3			常勤	週38.75時間	
4			常勤	週38.75時間	
5			常勤	週38.75時間	
6			常勤	週38.75時間	
7			常勤	週38.75時間	
8			常勤	週38.75時間	
9			常勤	週38.75時間	
10			常勤	週38.75時間	
11	診療放射線技師		常勤	週38.75時間	
12			常勤	週38.75時間	
13			常勤	週38.75時間	
14			常勤	週38.75時間	
15			常勤	週38.75時間	
16			常勤	週38.75時間	
17	臨床検査技師		常勤	週38.75時間	
18			常勤	週38.75時間	
19			常勤	週38.75時間	
20			常勤	週38.75時間	
21			常勤	週38.75時間	
22			常勤	週38.75時間	
23			常勤	週38.75時間	
24			常勤	週38.75時間	
25			常勤	週38.75時間	
26	臨床工学技士		常勤	週38.75時間	

※ 重症救急患者受入時、必要に応じて対応する。

令和2年3月31日現在

No.	職 種	氏 名	勤務の形態	勤務時間 (1週間の勤務時間(分))	備 考
1	看護師		常勤	週38.75時間	
2	看護師		常勤	週38.75時間	
3	看護師		常勤	週38.75時間	
4	看護師		常勤	週38.75時間	
5	看護師		常勤	週38.75時間	
6	看護師		常勤	週38.75時間	
7	看護師		常勤	週38.75時間	
8	看護師		常勤	週38.75時間	
9	看護師		常勤	週38.75時間	
10	看護師		常勤	週38.75時間	
11	看護師		常勤	週38.75時間	
12	看護師		常勤	週38.75時間	
13	看護師		常勤	週38.75時間	
14	看護師		常勤	週38.75時間	
15	看護師		常勤	週38.75時間	
16	看護師		常勤	週38.75時間	
17	看護師		常勤	週38.75時間	
18	看護師		常勤	週38.75時間	
19	看護師		常勤	週38.75時間	
20	看護師		常勤	週38.75時間	
21	看護師		常勤	週38.75時間	
22	看護師		常勤	週38.75時間	
23	看護師		常勤	週38.75時間	
24	看護師		常勤	週38.75時間	
25	看護師		常勤	週38.75時間	
26	看護師		常勤	週38.75時間	
27	看護師		常勤	週38.75時間	
28	看護師		常勤	週38.75時間	
29	看護師		常勤	週38.75時間	
30	看護師		常勤	週38.75時間	
31	看護師		常勤	週38.75時間	
32	看護師		常勤	週38.75時間	
33	看護師		常勤	週38.75時間	
34	看護師		常勤	週38.75時間	
35	看護師		常勤	週38.75時間	
36	看護師		常勤	週38.75時間	
37	看護師		常勤	週38.75時間	
38	看護師		常勤	週38.75時間	
39	看護師		常勤	週38.75時間	
40	看護師		常勤	週38.75時間	

令和2年3月31日現在

No.	職 種	氏 名	勤務の形態	勤務時間 (1週間の勤務時間(分))	備 考
41	看護師		常勤	週38.75時間	
42	看護師		常勤	週38.75時間	
43	看護師		常勤	週38.75時間	
44	看護師		常勤	週38.75時間	
45	看護師		常勤	週38.75時間	
46	看護師		常勤	週38.75時間	
47	看護師		常勤	週38.75時間	
48	看護師		常勤	週38.75時間	
49	看護師		常勤	週38.75時間	
50	看護師		常勤	週38.75時間	
51	看護師		常勤	週38.75時間	
52	看護師		常勤	週38.75時間	
53	看護師		常勤	週38.75時間	
54	看護師		常勤	週38.75時間	
55	看護師		常勤	週38.75時間	
56	看護師		常勤	週38.75時間	
57	看護師		常勤	週38.75時間	
58	看護師		常勤	週38.75時間	
59	看護師		常勤	週38.75時間	
60	看護師		常勤	週38.75時間	
61	看護師		常勤	週38.75時間	
62	看護師		常勤	週38.75時間	
63	看護師		常勤	週38.75時間	
64	看護師		常勤	週38.75時間	
65	看護師		常勤	週38.75時間	
66	看護師		常勤	週38.75時間	
67	看護師		常勤	週38.75時間	
68	看護師		常勤	週38.75時間	
69	看護師		常勤	週38.75時間	
70	看護師		常勤	週38.75時間	
71	看護師		常勤	週38.75時間	
72	看護師		常勤	週38.75時間	
73	看護師		常勤	週38.75時間	
74	看護師		常勤	週38.75時間	
75	看護師		常勤	週38.75時間	
76	看護師		常勤	週38.75時間	
77	看護師		常勤	週38.75時間	
78	看護師		常勤	週38.75時間	
79	看護師		常勤	週38.75時間	
80	看護師		常勤	週38.75時間	

令和2年3月31日現在

No.	職 種	氏 名	勤務の形態	勤務時間 (1週間の勤務時間(分))	備 考
81	看護師		常勤	週38.75時間	
82	看護師		常勤	週38.75時間	
83	看護師		常勤	週38.75時間	
84	看護師		常勤	週38.75時間	
85	看護師		常勤	週38.75時間	
86	看護師		常勤	週38.75時間	
87	看護師		常勤	週38.75時間	
88	看護師		常勤	週38.75時間	
89	看護師		常勤	週38.75時間	
90	看護師		常勤	週38.75時間	
91	看護師		常勤	週38.75時間	
92	看護師		常勤	週38.75時間	
93	看護師		常勤	週38.75時間	
94	看護師		常勤	週38.75時間	
95	看護師		常勤	週38.75時間	
96	看護師		常勤	週38.75時間	
97	看護師		常勤	週38.75時間	
98	看護師		常勤	週38.75時間	
99	看護師		常勤	週38.75時間	
100	看護師		常勤	週38.75時間	
101	看護師		常勤	週38.75時間	
102	看護師		常勤	週38.75時間	
103	看護師		常勤	週38.75時間	
104	看護師		常勤	週38.75時間	
105	看護師		常勤	週38.75時間	
106	看護師		常勤	週38.75時間	
107	看護師		常勤	週38.75時間	
108	看護師		常勤	週38.75時間	
109	看護師		常勤	週38.75時間	
110	看護師		常勤	週38.75時間	
111	看護師		常勤	週38.75時間	
112	看護師		常勤	週38.75時間	
113	看護師		常勤	週38.75時間	
114	看護師		常勤	週38.75時間	
115	看護師		常勤	週38.75時間	
116	看護師		常勤	週38.75時間	
117	看護師		常勤	週38.75時間	
118	看護師		常勤	週38.75時間	
119	看護師		常勤	週38.75時間	
120	看護師		常勤	週38.75時間	

令和2年3月31日現在

No.	職 種	氏 名	勤務の形態	勤務時間 (1週間の勤務時間(分))	備 考
121	看護師		常勤	週38.75時間	
122	看護師		常勤	週38.75時間	
123	看護師		常勤	週38.75時間	
124	看護師		常勤	週38.75時間	
125	看護師		常勤	週38.75時間	
126	看護師		常勤	週38.75時間	
127	看護師		常勤	週38.75時間	
128	看護師		常勤	週38.75時間	
129	看護師		常勤	週38.75時間	
130	看護師		常勤	週38.75時間	
131	看護師		常勤	週38.75時間	
132	看護師		常勤	週38.75時間	
133	看護師		常勤	週38.75時間	
134	看護師		常勤	週38.75時間	
135	看護師		常勤	週38.75時間	
136	看護師		常勤	週38.75時間	
137	看護師		常勤	週38.75時間	
138	看護師		常勤	週38.75時間	
139	看護師		常勤	週38.75時間	
140	看護師		常勤	週38.75時間	
141	看護師		常勤	週38.75時間	
142	看護師		常勤	週38.75時間	
143	看護師		常勤	週38.75時間	
144	看護師		常勤	週38.75時間	
145	看護師		常勤	週38.75時間	
146	看護師		常勤	週38.75時間	
147	看護師		常勤	週38.75時間	
148	看護師		常勤	週38.75時間	
149	看護師		常勤	週38.75時間	
150	看護師		常勤	週38.75時間	
151	看護師		常勤	週38.75時間	
152	看護師		常勤	週38.75時間	
153	看護師		常勤	週38.75時間	
154	看護師		常勤	週38.75時間	
155	看護師		常勤	週38.75時間	
156	看護師		常勤	週38.75時間	
157	看護師		常勤	週38.75時間	
158	看護師		常勤	週38.75時間	
159	看護師		常勤	週38.75時間	
160	看護師		常勤	週38.75時間	

令和2年3月31日現在

No.	職 種	氏 名	勤務の形態	勤務時間 (1週間の勤務時間(分))	備 考
161	看護師		常勤	週38.75時間	
162	看護師		常勤	週38.75時間	
163	看護師		常勤	週38.75時間	
164	看護師		常勤	週38.75時間	
165	看護師		常勤	週38.75時間	
166	看護師		常勤	週38.75時間	
167	看護師		常勤	週38.75時間	
168	看護師		常勤	週38.75時間	
169	看護師		常勤	週38.75時間	
170	看護師		常勤	週38.75時間	
171	看護師		常勤	週38.75時間	
172	看護師		常勤	週38.75時間	
173	看護師		常勤	週38.75時間	
174	看護師		常勤	週38.75時間	
175	看護師		常勤	週38.75時間	
176	看護師		常勤	週38.75時間	
177	看護師		常勤	週38.75時間	
178	看護師		常勤	週38.75時間	
179	看護師		常勤	週38.75時間	
180	看護師		常勤	週38.75時間	
181	看護師		常勤	週38.75時間	
182	看護師		常勤	週38.75時間	
183	看護師		常勤	週38.75時間	
184	看護師		常勤	週38.75時間	
185	看護師		常勤	週38.75時間	
186	看護師		常勤	週38.75時間	
187	看護師		常勤	週38.75時間	
188	看護師		常勤	週38.75時間	
189	看護師		常勤	週38.75時間	
190	看護師		常勤	週38.75時間	
191	看護師		常勤	週38.75時間	
192	看護師		常勤	週38.75時間	
193	看護師		常勤	週38.75時間	
194	看護師		常勤	週38.75時間	
195	看護師		常勤	週38.75時間	
196	看護師		常勤	週38.75時間	
197	看護師		常勤	週38.75時間	
198	看護師		常勤	週38.75時間	
199	看護師		常勤	週38.75時間	
200	看護師		常勤	週38.75時間	

令和2年3月31日現在

No.	職 種	氏 名	勤務の形態	勤務時間 (1週間の勤務時間(分))	備 考
201	看護師		常勤	週38.75時間	
202	看護師		常勤	週38.75時間	
203	看護師		常勤	週38.75時間	
204	准看護師		常勤	週38.75時間	
205	准看護師		常勤	週38.75時間	
206	准看護師		常勤	週38.75時間	

2 重症救急患者のための病床の確保状況

優先的に使用できる病床	3床
専用病床	3床

(注) 一般病床以外の病床を含む場合は、病床区分ごとに記載すること。

3 重症救急患者に必要な検査、治療を行うために必要な診療施設の概要

施設名	床面積	設備概要	24時間使用の可否
外来管理治療棟、急患室、中央処置室、点滴室	112.21㎡	・ベッド・心電計・AED・監視モニター・血圧計・SPO2測定器・シャーカステン・無影灯・輸液準備処置台・救急カートなど	可
細菌検査室	44.34㎡	・全自動一般細菌検査システム・液体培地自動培養装置・血液培養装置・自動遺伝子解析装置	可
検体検査室、生理検査室	122.93㎡	全自動血液凝固測定システム・血液学検査装置・血液ガス分析装置・全自動尿分析システム・自動生化学分析装置×3・自動免疫測定装置・自動血糖測定装置・自動グリコヘモグロビンA1c測定装置・交差試験カセットディスペンサー・解析機能付心電計・呼吸機能検査システム・オージオメーター・自動脳波測定装置・血圧脈波検査装置・長時間心電用データレコーダー・誘発電位筋電図検査装置・終夜睡眠ポリグラフ・超音波診断装置・負荷心電図装置	可

4 備考

救急告示病院（平成19年2月1日指定）

(注) 特定の診療科において、重症救急患者の受入体制を確保する場合には、その旨を記載すること。
既に、救急病院等を定める省令（昭和39年厚生省令第8号）に基づき都道府県知事の救急病院の認定を受けている病院、救急医療対策の設備事業について（昭和52年7月6日付け医発第692号厚生省医務局長通知）に基づき救急医療を実施している病院にあつては、その旨を記載すること。

5 救急医療の提供の実績

救急用又は患者輸送自動車により搬入した 救急患者の数	942人 (499人)
上記以外の救急患者の数	1,344人 (503人)
合計	2,286人 (1,002人)

(注) それぞれの患者数については、前年度の延べ数を記入すること。

括弧内には、それぞれの患者数のうち入院を要した患者数を記載すること。

6 救急用又は患者輸送用自動車

救急用又は患者輸送用自動車	1台
---------------	----

(様式例第14) 地域医療従事者による診療、研究又は研修のための利用（共同利用）のための体制が整備されていることを証する書類

1 共同利用の実績

・MRI検査	15件
・CT検査	140件
・内視鏡検査	40件
・骨密度検査	9件
・共同利用病床	0件
・共同利用を行った医療機関数	17件
・共同利用を行った医療機関数延べ数	206件
・うち開設者と直接関係のない医療機関の延べ数	206件
・共同利用に係る病床利用率	0%

(注) 前年度において共同利用を行った実績がある場合において、当該前年度の共同利用を行った医療機関の延べ数、これらの医療機関のうち開設者と直接関係のない医療機関の延べ数、共同利用に係る病床の病床利用率を明記すること。

2 共同利用の範囲等

・磁気共鳴コンピューター断層撮影室（MRI撮影）
・コンピューター断層撮影室（CT撮影）
・内視鏡検査室
・骨密度測定装置
・共同利用病床（5床）

(注) 当該病院の建物の全部若しくは一部、設備、器械又は器具のうち、共同利用の対象とする予定のものを明記すること。

3 共同利用の体制

ア 共同利用に関する規定の有無 有 無

イ 利用医師等登録制度の担当者 氏名：増田 典弘

職種：地域医療連携部長

(注) 共同利用に関する規定が有る場合には、当該規定の写しを添付すること。

4 登録医療機関の名簿

医療機関名	開設者名	住所	主たる診療科名	地域医療支援病院開設者との経営上の関係
別紙①のとおり				

注 当該病院と同一の2次医療圏に所在する医療機関のみ記入すること。

常時共同利用可能な病床数	5床
--------------	----

(様式例第 15) 地域医療従事者の資質の向上を図るための研修を行わせる能力を有することの証明

1 研修の内容

別紙② 地域の医療従事者に対する研修会一覧 及び

別紙③ 在宅支援者の研修参加状況 のとおり

2 研修の実績

(1) 地域の医療従事者への実施回数	22 回
(2) (1) の合計研修者数	643 人

(注) 1 研修には、当該病院以外の地域の医療従事者が含まれるものを記入すること。

(注) 2 (2) には、前年度の研修生の実数を記入すること。

3 研修の体制

ア 研修プログラムの有無 有・無

イ 研修委員会設置の有無 有・無

ウ 研修指導者

研修指導者氏名	職 種	診療科	役 職 等	臨床経験数	特 記 事 項
	医 師	呼吸器内科	院 長	37年	医療連携学術講演会
	医 師	整形外科	副院長	37年	整形外科領域における症例検討会
				年	
				年	

(注) 教育責任者については、特記事項欄にその旨を記載すること。

4 研修実施のための施設及び設備の概要

施設名	床面積	設備概要
第一会議室	147.08㎡	・プロジェクター・音響設備・机18台 ・椅子100脚
第二会議室	60.77㎡	・プロジェクター・簡易スクリーン ・簡易マイク・机10台・椅子30脚

(様式例第16) 診療並びに病院の管理及び運営に関する諸記録の管理方法

管理責任者氏名	事務部長
管理担当者氏名	専門職、庶務班長

区 分		保管場所	分 類 方 法
診療に関する諸記録 病院日誌、各科診療日誌、処方せん、手術記録、看護記録、検査所見記録、エックス線写真、紹介状、退院した患者に係る入院期間中の診療経過の要約		<ul style="list-style-type: none"> ・病院日誌 管理課にて保管 ・診療録等 電子カルテサーバーにて記録 	<ul style="list-style-type: none"> ・病院日誌、年度により分類 ・診療録等 入院診療録（患者番号順） 外来診療録（患者番号順） にて分類
病院の管理及び運営に関する諸記録	共同利用の実績	地域医療連携室	
	救急医療の提供の実績	企画課医事	
	地域の医療従事者の資質の向上を図るための研修の実績	管理課	
	閲覧実績	管理課・企画課専門職	
	紹介患者に対する医療提供及び他の病院又は診療所に対する患者紹介の実績の数を明らかにする帳簿	地域医療連携室	

(注) 「診療に関する諸記録」欄には、個々の記録について記入する必要はなく、全体としての管理方法の概略を記入すること。

(様式例第17) 診療並びに病院の管理及び運営に関する諸記録の閲覧方法に関する書類

閲覧責任者氏名	事務部長
閲覧担当者氏名	専門職、庶務班長
閲覧の求めに応じる場所	企画課医事係、管理課
閲覧の手続の概要 書面による申請	

前年度の総閲覧件数		0件
閲覧者別	医師	0件
	歯科医師	0件
	地方公共団体	0件
	その他	0件

(様式例第18) 委員会の開催の実績

委員会の開催回数	2回	
委員会における議論の概要		
別紙④のとおり		

(注) 委員会の開催回数及び議論の概要については、前年度のものを記載すること。

(様式例第19) 患者相談の実績

患者相談を行う場所	地域連携相談窓口・医療相談室・ 各病棟カンファレンスルーム
主として患者相談を行った者 (複数回答可)	医療社会事業専門員
患者相談件数	医療相談 3,934 件 がん医療相談 214 件 合 計 4,148 件
患者相談の概要	
別紙⑤⑥のとおり	

(注) 患者相談の概要については、相談内容を適切に分類し記載するとともに、相談に基づき講じた対策等があれば併せて記載すること。また、個人が同定されないよう配慮すること。

(様式第 20)

その他の地域医療支援病院に求められる取組みに関する書類 (任意)

1 病院の機能に関する第三者による評価

① 病院の機能に関する第三者による評価の有無	有 <input checked="" type="radio"/> 無

(注) 医療機能に関する第三者による評価については、日本医療機能評価機構等による評価があること。

2 果たしている役割に関する情報発信

① 果たしている役割に関する情報発信の有無	有 <input checked="" type="radio"/> 無
<p>・ 情報発信の方法、内容等の概要</p> <p>広報誌「わかあゆ」及びホームページにて情報発信している。</p> <p>地域医療支援病院、栃木県がん治療中核病院など地域での役割について発信している。</p>	

3 退院調整部門

① 退院調整部門の有無	有 <input checked="" type="radio"/> 無
<p>・ 退院調整部門の概要</p> <p>退院調整看護師長 1 名、退院調整看護師 3 名、MSW 6 名にて、毎週月・水・金曜日に病棟退院調整担当 NS 薬剤師など多職種を混じえ、退院支援カンファレンスを行っている。</p> <p>個別のケースについては、ほぼ毎日退院支援カンファレンスを行っている。</p> <p>(参考) 令和元年度退院調整総数 (別紙⑦) 1,053 件</p>	

4 地域連携を促進するための取組み

① 地域連携クリティカルパスの策定	有 <input checked="" type="radio"/> 無

連携医リスト

別紙①

令和2年3月31日現在

施設名	医師名	住所	主たる診療科名	地域医療支援病院開設者との経営上の関係
あおい内科小児科クリニック	角掛 哲	栃木県宇都宮市岩曾町1086-1	内科	無
青葉台クリニック	大野 完	栃木県宇都宮市山本3丁目9-6	内科	無
青葉台クリニック	大野 澄子	栃木県宇都宮市山本3丁目9-6	内科	無
青葉台クリニック	小林 幹夫	栃木県宇都宮市山本3丁目9-6	内科	無
石川耳鼻咽喉科医院	石川 和宏	栃木県宇都宮市一条2-7-16	耳鼻科	無
いしだ内科・呼吸器内科クリニック	石田 文昭	栃木県宇都宮市鶴田町3058-3	内科	無
いしだ整形外科	石田 晴之	栃木県宇都宮市石井町3236-1	整形外科	無
いちばらファミリークリニック	市原 征洋	栃木県宇都宮市中里町322	外科	無
稲田整形外科医院	稲田 辰一	栃木県宇都宮市平松本町326-1	整形外科	無
今泉ハートクリニック	長澤 城幸	栃木県宇都宮市元今泉7-19-1 クリニックステーションビル2F	循環器科	無
今泉メディカルクリニック	八木 崇	栃木県宇都宮市中今泉5-29-30	循環器科	無
岩曾内科脳神経外科医院	岩永 秀昭	栃木県宇都宮市岩曾町18-1	脳外科	無
岩曾内科脳神経外科医院	太田 真弓	栃木県宇都宮市岩曾町18-1	脳外科	無
いわぞ内科クリニック	古杉 譲	栃木県宇都宮市岩曾町1353-14	消化器科	無
インターパーク倉持呼吸器ペインクリニック内科	倉持 仁	栃木県宇都宮市中島町765-1	呼吸器科	無
インターパーク倉持呼吸器ペインクリニック内科	高山 幸二	栃木県宇都宮市中島町765-1	呼吸器科	無
インターパーク倉持呼吸器ペインクリニック内科	倉持 智子	栃木県宇都宮市中島町765-1	呼吸器科	無
インターパークピレッジ内科外科	藍原 有弘	栃木県宇都宮市インターパーク4-1-3	内科	無
植木医院	植木 雅人	栃木県塩谷郡塩谷町金枝950	内科	無
上田医院	上田 明彦	栃木県矢板市末広町32-2	内科	無
うつのみや痛みのクリニック	村上 正和	栃木県宇都宮市吉野2-8-14	麻酔科	無
宇都宮腎・内科・皮膚科クリニック	中野 信行	栃木県宇都宮市鶴田2-38-3	内科	無
宇都宮腎・内科・皮膚科クリニック	中野 敦子	栃木県宇都宮市鶴田2-38-3	内科	無
宇都宮脳脊髄センター	金 初美	栃木県宇都宮市一番町1-18	内科	無
宇都宮リハビリテーション病院	大塚 秋二郎	栃木県宇都宮市御幸ヶ原町43-2	リハビリテーション科	無
えのきはらクリニック	榎原 英夫	栃木県宇都宮市下栗1-21-12	内科	無
おおくぼ眼科	大久保 彰	栃木県宇都宮市平松本町1137-4	眼科	無
おおくぼ眼科	大久保 好子	栃木県宇都宮市平松本町1137-4	眼科	無
大栗医院	大栗 健彦	栃木県宇都宮市泉町1-27	消化器科	無
大場医院	大場 秀一	栃木県宇都宮市下栗町703-11	内科	無
大場医院	太田 智	栃木県宇都宮市下栗町703-11	内科	無
大場医院	生井 和之	栃木県宇都宮市下栗町703-11	内科	無
大林クリニック	大林 克巳	栃木県宇都宮市築瀬町2561-7	脳神経外科	無
大和田内科胃腸科	大和田 恒夫	栃木県宇都宮市雀の宮4-3-14	消化器科	無
尾形医院	尾形 新一郎	栃木県塩谷郡塩谷町玉生570-1	外科	無
岡村整形外科	岡村 保成	栃木県日光市今市955-1	整形外科	無
おざわ小児科医院	小澤 武史	栃木県宇都宮市相野沢町98-10	小児科	無
海賀医院	海賀 達雄	栃木県宇都宮市宿郷3-21-19	内科	無
風見診療所	小島 崇	栃木県塩谷郡塩谷町上平27-2	内科	無
かしわぶち産婦人科	柏淵 成一	栃木県宇都宮市海道町70-8	産婦人科	無

施設名	医師名	住所	主たる診療科名	地域医療支援病院開設者との経営上の関係
片山医院	片山 辰郎	栃木県宇都宮市東峰町3008-21	内科	無
金井医院	金井 尚之	栃木県那須烏山市南2-9-16	内科	無
金井医院	金井 隆之	栃木県那須烏山市南2-9-16	内科	無
亀卦川内科医院	亀卦川 良宣	栃木県宇都宮市仲町1-14	内科	無
かんけ胃腸クリニック	菅家 一成	栃木県宇都宮市豊郷台3-50-2	消化器科	無
きうち産婦人科医院	掛田 充克	栃木県矢板市富田548-1	産婦人科	無
きうち産婦人科医院	桑田 吉峰	栃木県矢板市富田548-1	産婦人科	無
菊池整形外科医院	菊池 進一	栃木県宇都宮市砂田町369-1	整形外科	無
きぬの里クリニック	北條 行弘	栃木県さくら市上阿久津上の台1746-2	循環器科	無
杏林堂 藤田医院	藤田 昭子	栃木県宇都宮市石井町2339	内科	無
熊田診療所	有我 直宏	栃木県那須烏山市熊田555	内科	無
高野クリニック	高野 幸一	栃木県宇都宮市中岡本町3410-5	内科	無
小嶋内科	小嶋 浩	栃木県宇都宮市京町5-22	消化器科	無
小嶋内科	小嶋 和夫	栃木県宇都宮市京町5-22	消化器科	無
後藤医院	後藤 哲郎	栃木県矢板市末広町63-9	内科	無
在宅ほすびす	渡辺 邦彦	栃木県塩谷郡高根沢町宝積寺1105-3 花舎L棟	内科	無
さいとう医院	斉藤 憲治	栃木県宇都宮市東峰町3080-68	内科	無
斎藤内科医院	斎藤 芳国	栃木県宇都宮市下岡本町4556-5	内科	無
さきお医院	崎尾 秀彦	栃木県宇都宮市白沢町2020-1	内科	無
桜井消化器科・内科	桜井 誠司	栃木県宇都宮市細谷1-7-38	消化器科	無
さくらスポーツ整形外科クリニック	岡 淳寿	栃木県さくら市卯の里3-42-8	整形外科	無
さくらスポーツ整形外科クリニック	細谷 源	栃木県さくら市卯の里3-42-8	整形外科	無
さとう循環器科・内科クリニック	佐藤 吉弘	栃木県真岡市熊倉3-34-14	循環器科	無
さはら整形外科	佐原 吉大	栃木県宇都宮市中岡本町3710-82	整形外科	無
ししど内科胃腸科クリニック	尖戸 忠幸	栃木県宇都宮市関堀町767-1	消化器科	無
篠原整形外科医院	篠原 将郎	栃木県宇都宮市城東1-11-28	整形外科	無
篠原整形外科医院	篠原 光正	栃木県宇都宮市城東1-11-28	整形外科	無
しもだファミリークリニック	下田 涉	栃木県宇都宮市下栗町977-1	内科	無
城東クリニック	如水 和也	栃木県宇都宮市峰1-1-33	内科	無
城東クリニック	田村 光	栃木県宇都宮市峰1-1-33	内科	無
城東クリニック	森 秀暁	栃木県宇都宮市峰1-1-33	内科	無
鈴木胃腸科外科内科	鈴木 庄二	栃木県宇都宮市瑞穂2-15-3	内科	無
鈴木皮膚泌尿科クリニック	鈴木 宏	栃木県宇都宮市柳田町1284-1	皮膚科	無
関根クリニック	関根 豊	栃木県塩谷郡高根沢町光陽台5-7-3	内科	無
たかしま耳鼻咽喉科	高島 雅之	栃木県宇都宮市材木町1-7	耳鼻咽喉科	無
高瀬小児科医院	仲澤 博子	栃木県さくら市氏家1916	小児科	無
高瀬整形外科	大塚 稔	栃木県宇都宮市松原2-7-22	整形外科	無
高根沢皮膚科クリニック	池田 雄一	栃木県塩谷郡高根沢町宝石台2-5-18	皮膚科	無
高橋内科胃腸科外科	高橋 邦生	栃木県宇都宮市野沢町45-14	内科	無
高橋内科循環器科クリニック	高橋 正樹	栃木県宇都宮市鶴田3-14-3	循環器科	無

施設名	医師名	住所	主たる診療科名	地域医療支援病院開設者との経営上の関係
たかはし眼科	高橋 雄二	栃木県塩谷郡高根沢町光陽台4-7-1	眼科	無
滝澤病院	山田 薫	栃木県宇都宮市花房本町2-29	精神科	無
滝澤病院	藤沢 亨	栃木県宇都宮市花房本町2-29	精神科	無
滝澤病院	斉藤 聡	栃木県宇都宮市花房本町2-29	精神科	無
滝澤病院	守谷 直樹	栃木県宇都宮市花房本町2-29	精神科	無
滝澤病院	山田 薫	栃木県宇都宮市花房本町2-29	精神科	無
武田内科クリニック	武田 茂幸	栃木県宇都宮市下荒針町3396-1	内科	無
中央公園クリニック	堀江 誠一	栃木県宇都宮市鶴田町3608-8	内科	無
つかはら皮膚科形成外科クリニック	塚原 真吾	栃木県宇都宮市宿郷3-15-1	形成外科	無
つかはら皮膚科形成外科クリニック	塚原 肇子	栃木県宇都宮市宿郷3-15-1	形成外科	無
てらだファミリークリニック	寺田 寛	栃木県宇都宮市雀の宮5-5-1	外科	無
天目外科胃腸科	天目 純生	栃木県宇都宮市ゆいの杜5-20-22	内科	無
天目外科胃腸科	大江 有希	栃木県宇都宮市ゆいの杜5-20-22	内科	無
栃木リウマチ科クリニック	篠原 聡	栃木県宇都宮市駅前通り1-1-9駅前通り第	リウマチ科	無
とちぎリハビリテーションセンター	石川 義久	栃木県宇都宮市駒生町3337-1	整形外科	無
戸祭診療所	山崎 民雅	栃木県宇都宮市戸祭町3029-1	形成外科	無
内科・小児科 加瀬医院	加瀬 知男	栃木県宇都宮市駒生2-2-7	内科	無
内科・小児科 加瀬医院	加瀬 浩之	栃木県宇都宮市駒生2-2-7	内科	無
内科・小児科 加瀬医院	加瀬 正人	栃木県宇都宮市駒生2-2-7	内科	無
永澤医院	永澤 康博	栃木県宇都宮市野沢町233-3	内科	無
永田眼科クリニック	永田 紀子	栃木県宇都宮市御幸ヶ原町字道下77-6	眼科	無
永田内科皮膚科医院	永田 徹哉	栃木県宇都宮市御幸ヶ原町136-9	内科	無
中山整形外科クリニック	中山 泰成	栃木県宇都宮市東塙田2-2-13	整形外科	無
なすのクリニック	渡邊 敏郎	栃木県那須塩原市共壘社83-24	内科	無
なすのクリニック	野村 潤一	栃木県那須塩原市共壘社83-24	内科	無
那須赤十字病院	白石 悟	栃木県大田原市中田原1081-4	内科	無
なつぽ皮膚・泌尿器科クリニック	日村 勲	栃木県宇都宮市中岡本町3710-61	皮膚科	無
にいたに内科	二井谷 誠司	栃木県塩谷郡高根沢町宝石台 3-3-19	内科	無
西川整形外科	西川 侃介	栃木県矢板市乙畑1453-3	整形外科	無
根本医院	根本 祐太	栃木県さくら市桜野1250	内科	無
野口内科医院	野口 英郷	栃木県宇都宮市駒生町2428	内科	無
橋本医院	橋本 敬	栃木県矢板市泉377-5	内科	無
橋本内科クリニック	橋本 憲一	栃木県大田原市元町1-2-14	内科	無
長谷川みらい歯科	長谷川 雄一	栃木県宇都宮市中岡本町3710-94	歯科	無
長谷川みらい歯科	鈴木 智史	栃木県宇都宮市中岡本町3710-94	歯科	無
長谷川みらい歯科	梅原 祥衛	栃木県宇都宮市中岡本町3710-94	歯科	無
花塚クリニック	花塚 和伸	栃木県さくら市喜連川841-1	内科	無
はやさか眼科	早坂 依里子	栃木県さくら市北草川2-19-7	眼科	無
ひだまりの森クリニック	齋藤 義弘	栃木県宇都宮市東峰町3441-1	循環器科	無
ひばりクリニック	高橋 昭彦	栃木県宇都宮市徳治郎町365-1	小児科	無

連携医リスト

別紙①

令和2年3月31日現在

施設名	医師名	住所	主たる診療科名	地域医療支援病院開設者との経営上の関係
檜山医院	檜山 清水	栃木県さくら市桜野1220	内科	無
檜山医院	濱島 令子	栃木県さくら市桜野1220	内科	無
ほりえ医院	堀江 徹	栃木県宇都宮市今泉町400-1	外科	無
ほんだ整形外科内科医院	本多 卓	栃木県宇都宮市白沢町2017-47	整形外科	無
前田クリニック	前田 篤宏	栃木県宇都宮市宮の内1-34-5	呼吸器科	無
真木クリニック	真木 照文	栃木県宇都宮市中岡本町2823-44	内科	無
ますぶちクリニック	鱒淵 優子	栃木県宇都宮市海道町153-3	耳鼻咽喉科	無
松村外科整形外科医院	松村 崇史	栃木県宇都宮市馬場通り1-1-6	整形外科	無
松本医院	松本 国彦	栃木県宇都宮市宝木本町2058-5	内科	無
まなか医院	廣木 昭彦	栃木県塩谷郡高根沢町石末2093-10	内科	無
みずほの中央クリニック	高原 光則	栃木県宇都宮市西刑部町2411-4	消化器科	無
緑の郷 佐々木クリニック	佐々木 龍	栃木県宇都宮市西刑部町2448-4	内科	無
みやの杜クリニック	大宮 安紀彦	栃木県宇都宮市陽東2-4-5	消化器科	無
ミヤ健康クリニック	坂田 早苗	栃木県宇都宮市ゆいの杜3-2-23	内科	無
ミヤ健康クリニック	坂田 秀人	栃木県宇都宮市ゆいの杜3-2-23	内科	無
ミヤ健康クリニック	堀江 かおり	栃木県宇都宮市ゆいの杜3-2-23	内科	無
村井医院	村井 信之	栃木県矢板市扇町1-10-28	耳鼻咽喉科	無
村田整形外科医院	村田 豊	栃木県宇都宮市陽東1-10-5	整形外科	無
森病院	森 亮善	栃木県日光市今市674	内科	無
山本耳鼻咽喉科医院	山本 直由	栃木県宇都宮市今泉1-1-15	耳鼻咽喉科	無
湯川内科クリニック	湯川 龍雄	栃木県宇都宮市駒生町3367-7	呼吸器科	無
よこぼり耳鼻咽喉科	横堀 学	栃木県宇都宮市岩曾町1255-2	耳鼻咽喉科	無
よしざわ消化器・乳腺クリニック	吉澤 浩次	栃木県宇都宮市台新田1-2-25	消化器科	無
阿久津クリニック	阿久津 昌子	栃木県那須烏山市金井2-1-6	内科	無
阿久津医院	阿久津 博美	栃木県塩谷郡高根沢町大字大谷176-1	内科	無
旭眼科内科クリニック	旭 英幸	栃木県宇都宮市西川田町929-4	内科	無
旭眼科内科クリニック	福島 史哉	栃木県宇都宮市西川田町929-4	内科	無
旭眼科内科クリニック	渡部 峰明	栃木県宇都宮市西川田町929-4	内科	無
伊吹内科医院	伊吹 泰一	栃木県宇都宮市西川田本町2-8-13	消化器科	無
伊藤内科医院	伊藤 泰昭	栃木県宇都宮市旭1-4-14	消化器科	無
稲野医院	稲野 秀孝	栃木県宇都宮市今泉4-16-22	呼吸器科	無
宇都宮記念病院	崎尾 秀彰	栃木県宇都宮市大通り1-3-16	内科	無
宇都宮協立診療所	軽部 憲彦	栃木県宇都宮市宝木町2-1016-5	内科	無
宇都宮協立診療所	武井 大	栃木県宇都宮市宝木町2-1016-5	内科	無
宇都宮協立診療所	関口 真紀	栃木県宇都宮市宝木町2-1016-5	内科	無
宇都宮中央病院	松岡 博昭	栃木県宇都宮市東宿郷2-1-1	内科	無
宇都宮中央病院	岡村 篤	栃木県宇都宮市東宿郷2-1-1	内科	無
宇都宮東部クリニック	鈴木 武志	栃木県宇都宮市清原台5-14-19	内科	無
宇都宮東部クリニック	鈴木 久武	栃木県宇都宮市清原台5-14-19	内科	無
宇都宮東部クリニック	秋元 淑子	栃木県宇都宮市清原台5-14-19	内科	無

施設名	医師名	住所	主たる診療科名	地域医療支援病院開設者との経営上の関係
宇都宮内科病院	富永 慶晴	栃木県宇都宮市鶴田2-7-29	内科	無
宇都宮内科病院	田口 朋広	栃木県宇都宮市鶴田2-7-29	内科	無
益田内科医院	益田 俊英	栃木県宇都宮市東宿郷6-8-23	循環器科	無
益田内科医院	益田 澄夫	栃木県宇都宮市東宿郷6-8-23	循環器科	無
越井クリニック	越井 健司	栃木県塩谷郡高根沢町光陽台4-2-12	耳鼻咽喉科	無
塩谷医院	塩谷 眞悦	栃木県那須烏山市田野倉183	内科	無
岡医院	岡 一雄	栃木県さくら市桜野928-8	内科	無
岡医院	岡 一明	栃木県日光市下鉢石町977	内科	無
岡医院	岡 宗男	栃木県日光市下鉢石町977	内科	無
岡本台クリニック	法師人 泰夫	栃木県宇都宮市下岡本町2082-13	呼吸器科	無
皆藤病院	皆藤 美實	栃木県宇都宮市東町22	精神科	無
皆藤病院	菊池 信子	栃木県宇都宮市東町22	精神科	無
皆藤病院	中尾 幸衛	栃木県宇都宮市東町22	精神科	無
皆藤病院	塩田 彰義	栃木県宇都宮市東町22	精神科	無
皆藤病院	梁木 健	栃木県宇都宮市東町22	精神科	無
吉川整形外科	吉川 卓志	栃木県宇都宮市泉が丘1-15-21	整形外科	無
吉田医院	吉田 修郎	栃木県宇都宮市岩曾町917-1	消化器科	無
宮澤眼科クリニック	宮澤 敦子	栃木県真岡市台町4143-2	眼科	無
近藤クリニック	近藤 克昭	栃木県那須烏山市野上637-2	内科	無
原眼科病院	原 岳	栃木県宇都宮市西1-1-11	眼科	無
五味洲医院	五味洲 秀幸	栃木県宇都宮市大通り3-1-15	内科	無
御幸内科小児科医院	本津 浩美	栃木県宇都宮市御幸町108-22	内科	無
光陽台診療所	阿久津 正之	栃木県塩谷郡高根沢町光陽台3-16-3	内科	無
高根沢中央病院	青木 洋	栃木県塩谷郡高根沢町光陽台3-16-1	内科	無
黒須クリニック	黒須 祐作	栃木県宇都宮市西1-1-32	外科	無
黒須クリニック	黒須 瑞枝	栃木県宇都宮市西1-1-32	外科	無
根本外科胃腸科医院	根本 猛彦	栃木県宇都宮市陽東4-17-10	外科	無
佐々木記念クリニック	佐々木 知明	栃木県宇都宮市屋板町578-38	内科	無
佐々木記念クリニック	佐々木 龍	栃木県宇都宮市屋板町578-38	内科	無
佐藤クリニック	佐藤 泉	栃木県さくら市卯の里1-17-1	内科	無
佐野医院	佐野 利之	栃木県那須烏山市中央2-11-17	内科	無
佐野医院	佐野 哲郎	栃木県さくら市喜連川4413	内科	無
坂本クリニック	坂本 修一	栃木県那須郡那珂川町北向田187	泌尿器科	無
山口クリニック	山口 多鶴子	栃木県宇都宮市元今泉6-2-9	内科	無
山田クリニック	山田 聰	栃木県矢板市片岡2146-3	内科	無
山野クリニック	山野 和成	栃木県那須烏山市中央2-4-3	神経内科	無
篠崎内科クリニック	篠崎 堅次郎	栃木県宇都宮市清原台6-1-13	消化器科	無
柴病院	柴 美佳子	栃木県宇都宮市竹林町504	内科	無
手塚クリニック	手塚 勇人	栃木県宇都宮市下小倉町2213-5	消化器科	無
手塚内科	手塚 正志	栃木県宇都宮市今泉3-12-12	内科	無

施設名	医師名	住所	主たる診療科名	地域医療支援病院開設者との経営上の関係
手塚内科	手塚 正智	栃木県宇都宮市今泉3-12-12	内科	無
小山イーストクリニック	大橋 博	栃木県小山市駅東通り1-32-1	内科	無
小松医院	小松 裕行	栃木県宇都宮市西川田町988-10	内科	無
小島原医院	小島原 憲一	栃木県宇都宮市下岡本町4075	内科	無
小野整形外科	小野 誠	栃木県宇都宮市元今泉2-21-11	整形外科	無
小野整形外科	斎藤 充	栃木県宇都宮市元今泉2-21-11	整形外科	無
小林医院	小林 正樹	栃木県さくら市喜連川4347-2	内科	無
松谷内科胃腸科クリニック	松谷 篤	栃木県芳賀郡芳賀町祖母井1708-17	内科	無
上野医院	上野 顕	栃木県那須郡那珂川町小川700	内科	無
上野病院	上野 哲彦	栃木県宇都宮市天神2-2-15	内科	無
森クリニック	森 陽祐	栃木県宇都宮市中岡本町3650-20	循環器科	無
森クリニック	森 滋子	栃木県宇都宮市中岡本町3650-20	循環器科	無
森島医院	森島 真	栃木県さくら市桜野1308	産婦人科	無
森病院	森 玄房	栃木県宇都宮市飯田町419	精神科	無
森病院	本田 暁	栃木県宇都宮市飯田町419	精神科	無
真岡病院	横田 徳継	栃木県真岡市荒町3-45-16	内科	無
真岡病院	斎藤 鉄男	栃木県真岡市荒町3-45-16	内科	無
菅井皮膚科パークサイドクリニック	菅井 順一	栃木県宇都宮市元今泉6-7-7	皮膚科	無
菅又病院	菅又 剛三郎	栃木県塩谷郡高根沢町花岡2351	内科	無
菅又病院	杉田 旭	栃木県塩谷郡高根沢町花岡2351	内科	無
菅又病院	杉田 和彦	栃木県塩谷郡高根沢町花岡2351	内科	無
菅又病院	篠原 昌之	栃木県塩谷郡高根沢町花岡2351	内科	無
清原台整形外科	蜂須賀 勲	栃木県宇都宮市野高谷町299-3	整形外科	無
青木医院	青木 浩義	栃木県宇都宮市元今泉1-3-11	内科	無
石川内科小児科クリニック	石川 文三郎	栃木県宇都宮市宿郷1-19-9	内科	無
川上病院	川上 憲一	栃木県日光市並木町2-5	内科	無
川野クリニック	川野 正樹	栃木県宇都宮市上田原町660-6	消化器科	無
双葉クリニック	恩田 光憲	栃木県宇都宮市中今泉3-28-1	外科	無
増山内科小児科クリニック	増山 哲茂	栃木県宇都宮市平松本町340-6	内科	無
村井クリニック	村井 邦彦	栃木県宇都宮市宝木町1-2589	麻酔科	無
村井クリニック	村井 俊彦	栃木県宇都宮市宝木町1-2589	麻酔科	無
村井胃腸科外科クリニック	村井 成之	栃木県矢板市木幡1308-20	内科	無
大野クリニック	大野 功	栃木県宇都宮市元今泉4-2-15	内科	無
大和田内科	大和田 信雄	栃木県塩谷郡塩谷町道下807-1	内科	無
中山医院	中山 敏夫	栃木県宇都宮市西1-3-17	循環器科	無
中津川循環器科内科クリニック	中津川 昌利	栃木県塩谷郡高根沢町大字宝積寺2388-5	循環器科	無
仲嶋医院	仲嶋 秀文	栃木県さくら市氏家3245-17	内科	無
添田耳鼻咽喉科医院	添田 一弘	栃木県宇都宮市泉が丘4-10-9	耳鼻咽喉科	無
添田耳鼻咽喉科医院	添田 弘	栃木県宇都宮市泉が丘4-10-9	耳鼻咽喉科	無
田村整形外科	田村 壽將	栃木県宇都宮市東宿郷6-3-11	整形外科	無

施設名	医師名	住所	主たる診療科名	地域医療支援病院開設者との経営上の関係
田中医院	田中 豊治	栃木県宇都宮市竹下町435-6	内科	無
田中医院	塚原 掌子	栃木県宇都宮市竹下町435-6	内科	無
藤井脳神経外科病院	藤井 卓	栃木県宇都宮市中岡本町461-1	脳神経外科	無
藤井脳神経外科病院	國峯 英男	栃木県宇都宮市中岡本町461-1	脳神経外科	無
藤井脳神経外科病院	淀縄 昌彦	栃木県宇都宮市中岡本町461-1	脳神経外科	無
藤井脳神経外科病院	坂本 和也	栃木県宇都宮市中岡本町461-1	脳神経外科	無
藤井脳神経外科病院	佐山 節子	栃木県宇都宮市中岡本町461-1	脳神経外科	無
藤井脳神経外科病院	宮田 貴広	栃木県宇都宮市中岡本町461-1	脳神経外科	無
藤井脳神経外科病院	鈴木 康隆	栃木県宇都宮市中岡本町461-1	脳神経外科	無
藤井脳神経外科病院	鈴木 博子	栃木県宇都宮市中岡本町461-1	脳神経外科	無
藤井脳神経外科病院	吉田 健哉	栃木県宇都宮市中岡本町461-1	脳神経外科	無
柏倉医院	柏倉 浩洋	栃木県宇都宮市峰1-30-11	内科	無
柏倉医院	柏倉 浩一	栃木県宇都宮市峰1-30-11	内科	無
白寄医院	白寄 暹	栃木県那須郡那珂川町馬頭464-1	内科	無
白寄医院	間野 こずえ	栃木県那須郡那珂川町馬頭464-1	内科	無
白澤病院	太田 照男	栃木県宇都宮市白沢町1813-16	内科	無
白澤病院	菅間 康夫	栃木県宇都宮市白沢町1813-16	内科	無
白澤病院	池森 邦夫	栃木県宇都宮市白沢町1813-16	内科	無
白澤病院	佐山 節子	栃木県宇都宮市白沢町1813-16	内科	無
半田醫院	石川 潤	栃木県宇都宮市東原町10-7	呼吸器科	無
半田醫院	石川 理絵	栃木県宇都宮市東原町10-7	呼吸器科	無
飯塚医院	木村 透	栃木県那須郡那珂川町馬頭484-3	内科	無
飯塚医院	木村 敦子	栃木県那須郡那珂川町馬頭484-3	内科	無
飯田病院	村上 泰之	栃木県宇都宮市埜田3-5-17	内科	無
尾形クリニック	尾形 直三郎	栃木県矢板市末広町45-3	内科	無
尾形クリニック	佐久間 泰弘	栃木県矢板市末広町45-3	内科	無
冨塚メディカルクリニック	冨塚 浩	栃木県宇都宮市徳次郎町888	内科	無
福田記念病院	福田 晴美	栃木県真岡市並木町3-10-6	内科	無
福田記念病院	門馬 公経	栃木県真岡市並木町3-10-6	内科	無
福田記念病院	小原 靖尋	栃木県真岡市並木町3-10-6	内科	無
福田記念病院	高橋 秀光	栃木県真岡市並木町3-10-6	内科	無
福田記念病院	今田 俊哉	栃木県真岡市並木町3-10-6	内科	無
福田記念病院	福田 武彦	栃木県真岡市並木町3-10-6	内科	無
福田記念病院	山口 佳志	栃木県真岡市並木町3-10-6	内科	無
福田循環器内科医院	福田 仁	栃木県宇都宮市若草3-11-11	循環器科	無
福田循環器内科医院	福田 宏	栃木県宇都宮市若草3-11-11	循環器科	無
福田循環器内科医院	福田 健	栃木県宇都宮市若草3-11-11	循環器科	無
平野医院	平野 良郎	栃木県宇都宮市氷室町1702	内科	無
豊郷たちかわ皮膚科クリニック	刀川 信幸	栃木県宇都宮市関堀町768-4	皮膚科	無
豊郷台クリニック	長尾 月夫	栃木県宇都宮市豊郷台2-21-3	内科	無

施設名	医師名	住所	主たる診療科名	地域医療支援病院開設者との経営上の関係
豊郷中央渡辺内科	渡辺 常之	栃木県宇都宮市長岡町1217-5	内科	無
木村内科	木村 啓	栃木県宇都宮市塙田3-3-4	循環器科	無
木村内科	渡辺 由香	栃木県宇都宮市塙田3-3-4	循環器科	無
野口医院	野口 忠男	栃木県宇都宮市東塙田2-5-14	産婦人科	無
柳田整形外科医院	柳田 雅明	栃木県宇都宮市岩曾町37-1	整形外科	無
鈴木整形外科	鈴木 征雄	栃木県那須郡那珂川町小川419-1	整形外科	無
齋藤内科クリニック	齋藤 達也	栃木県宇都宮市清原台1-9-17	呼吸器科	無
齋藤内科医院	齋藤 徳彦	栃木県宇都宮市桜1-4-16	内科	無
大和田内科・循環器科・胃腸科	河野 健	栃木県宇都宮市雀の宮4-3-14	内科	無
大和田内科・循環器科・胃腸科	河野 真紀子	栃木県宇都宮市雀の宮4-3-14	内科	無
乾林堂医院	青木 真悟	栃木県宇都宮市石井町128-1	麻酔科	無
西川整形外科	西川 晋介	栃木県矢板市乙畑1453-3	整形外科	無
しん陽東クリニック	渡邊 洋伸	栃木県宇都宮市陽東7-2-2	内科	無

地域の医療従事者に対する研修会について

[令和元年度](2019年度)

NO	実施日	講師・講演内容等	院内参加者数	地域の医療従事者参加者数	合計
1	H31.4.23	骨軟骨骨折・骨膜骨軟骨腫症・内軟骨腫ほかについて	3	7	10
2	R1.5.15	第22回 NHO宇都宮病院薬業連携の会 「新しい薬ができるまで～精神神経領域を中心に～」 国立病院機構宇都宮病院 薬剤部 薬剤部長 山岸美奈子 「リウマチ自己注射指導の情報共有のための取り組み」 国立病院機構宇都宮病院 薬剤部 調剤主任 小林 恵子	9	14	23
3	R1.5.28	外反母趾、骨切り・THA・後頭頸椎固定ほかについて	7	6	13
4	R1.6.25	BKP・CT値ほかについて	7	4	11
5	R1.7.17	第23回 NHO宇都宮病院薬業連携の会 「神経障害性疼痛について～タリージェ®を含めて～」 第一三共株式会社 「薬と栄養」 国立病院機構宇都宮病院 薬剤部 細内 麻里奈 「当院で取り組んでいる共同研究に関して」 ～抗凝固薬服用中に脳梗塞を発症した患者の服薬に関する要因分析～ 国立病院機構宇都宮病院 薬剤部 鈴木 隆史	11	17	28
6	R1.7.30	人工膝関節置換術ほかについて	7	4	11
7	R1.7.31	第32回 医療連携学術講演会 「酸関連疾患の最新情報と新時代の地域連携」 自治医科大学 内科学講座 消化器内科学部門 教授 大澤博之先生 「胃がん治療 最新の知見」 獨協医科大学 第一外科学講座 主任教授 小嶋一幸先生	28	11	39
8	R1.9.24	膝蓋骨脱臼、骨軟骨腫ほかについて	8	3	11
9	R1.10.1	第33回 医療学術講演会 「せぼねクライシス:高齢者の脊柱変形は何故ダメなのか？」 －骨粗鬆症性椎体骨折から成人脊柱変形まで－ 国立病院機構宇都宮病院整形外科 部長 東京慈恵会医科大学整形外科学講座 准教授 茶園昌明先生 「いつから始める？いつまで続ける？骨粗鬆症治療」 －長期に効果的で安全な薬剤選択とは－ 東京慈恵会医科大学整形外科学講座 准教授 斎藤 充先生	35	27	62
10	R1.10.29	脚長差に基づく側湾症ほかについて	8	4	12
11	R1.11.13	第24回 NHO宇都宮病院薬業連携の会 「高根沢町における薬剤師の在宅活動」 有限会社コスモファミリー光陽台薬局 代表取締役 上野 雅広先生 「耐性菌と抗菌薬適正使用」 国立病院機構宇都宮病院 薬剤部 仲佐 南 「ラニチジンの対応について」 国立病院機構宇都宮病院 薬剤部 山岸 美奈子	8	18	26
12	R1.11.20	第34回 医療学術講演会 「全ての医療者に知って頂きたい呼吸リハビリテーション」 社会医療法人 中信勤労者医療協会 松本協立病院訪問看護ステーションすみれ 理学療法士 三浦 一望先生 「間質性肺疾患の早期発見および医療連携」 ～特発性肺線維症を中心に～ 自治医科大学 内科講座 呼吸器内科学部門 教授 板東 政司先生	17	18	35
13	R1.11.26	外反母趾感染ほかについて	8	4	12
14	R2.1.15	第25回 NHO宇都宮病院薬業連携の会 「高血圧と心不全/症例をもとにした薬剤師介入の実践」 国立病院機構栃木医療センター 救急認定薬剤師 大森 俊和先生 「高齢者の糖尿病治療」 国立病院機構宇都宮病院 薬剤部 植草 綾乃	10	22	32
15	R2.1.28	下腿矯正骨切り、インプラント周囲骨折ほかについて	8	2	10
16	R2.2.20	第35回 医療学術講演会 「アレルギー疾患医療拠点病院の役割と取り組み」 ～食物アレルギー・アナフィラキシーを中心に～ 獨協医科大学 小児科 主任教授 吉原 重美先生 「喘息の治療最前線 -免疫療法から抗体療法まで-」 埼玉医科大学 呼吸器内科 教授 永田 真先生	34	14	48
17	R2.2.25	足関節固定術	8	2	10
合計			216	177	393

在宅支援者の研修参加状況について

(褥瘡対策・NST研修会)

[令和元年度](2019年度)

No	実施日	題名	院内 参加者数	地域の医 療従事者 参加者数	合計
1	R1.5.30	NST褥瘡委員会とは 「初見さんほど、深く切り込め！」	47	0	47
2	R1.6.13	DESIGN-R 頭文字D	44	20	64
3	R1.7.18	栄養アゲアゲ！ ニュートリジョン	40	7	47
4	R1.9.19	「食べるについて考えよう」 「ポジショニングはケアのかなめ」	42	8	50
5	R1.11.21	「なぜ口腔ケアスクリーニングが必要か」 「口腔ケアリングナースの取り組み」	35	7	42
合計			208	42	250

令和元年度第1回地域医療支援病院運営委員会議事録

- 1 日時： 令和元年7月23日(火) 13時30分～14時30分
場所： 国立病院機構宇都宮病院 第2会議室

2 委員会メンバー

栃木県医師会長	太田 照男
宇都宮市医師会長	片山 辰郎
塩谷郡市医師会長	岡 一雄
宇都宮市保健福祉部保健所所長	中村 勤 (代理 羽金 保健医療監)
宇都宮市消防局警防課長	横山 信夫 (代理 吉澤 救急係長)
栃木県宇都宮東警察署生活安全課長	田中 英雄 (代理 稲葉 生活安全係長)
国立病院機構宇都宮病院	院長、副院長、統括診療部長、事務部長、看護部長、 企画課長、経営企画室長
事務局	専門職、医療社会事業専門員、地域医療支援員

3 議事

(1) 平成30年度、2019年度4月～5月の活動報告について

① 救急患者受入状況について

救急車受け入れ患者数は、平成30年度の1ヶ月平均は84.5名と増加し年間1,000件を超えることができました。救急車の受け入れ件数、及び救急車以外の受け入れ件数ともに前年度を超えることが出来ました。また、連携医からの救急受け入れについても超えました。2019年度は5月までの件数の実績となっています。救急搬送患者数は若干減少していますが、連携医からの紹介による救急受け入れ後の入院率は70.0%から85.1%に増加しています。

② 共同ダイレクト予約実績報告について

ダイレクト検査の件数で、MRI検査と骨密度検査は昨年度と比較すると減少しましたが、内視鏡検査、CT検査は増加しています。今年度は前年度を超えられるようにしたいと思います。

ダイレクト外来予約件数は、29年度と30年度を比較しますと平均で3名ほど増加しています。2019年度は昨年度の同月と比較するとほぼ同数になっています。

③ 地域の医療従事者に対する研修会について

平成30年度は3月までに18回開催し、参加者の総数は426名となっています。今年度は、6月までですが、4回開催し参加者の総数は57名となっており、昨年度と同様に研修を開催する予定となっています。

④ 在宅支援者の研修参加状況について

平成30年度は6回開催し、参加者の総数は283名となっています。10ページは、2019年度実績になっております。

⑤ 地域医療支援病院紹介率と逆紹介率について

平成30年度紹介率は、58.9%、逆紹介率は105.5%、2019年度紹介率は、59.9%、逆紹介率は109.1%となっています。昨年度と比較すると逆紹介が3.6%増加しておりますが、年度末に医師の退職による逆紹介が増加したことが主な要因となっています。

⑥ 病床利用率について

平成30年度は平均患者数310.0名で83.8%の利用率でした。2019年度は平均患者数308.0名で83.2%になっています。昨年同期と比較すると平均306.7名から308.0名となり平均1.3名増加しています。

⑦ 平均在院日数について

平成30年度の一般病棟平均在院日数16.0日、2019年度の一般病棟平均在院日数16.2日です。一般病棟の平均在院日数ですが、平成29年度15.4日、平成30年度16.0日、2019年度16.2日となっており、若干ですが増加傾向になっています。

⑧ 地域医療連携室退院調整総数について

平成30年度は合計1,086件、2019年度は合計181件(4月～5月)となっています。平成29年度は1,029件の退院調整を行っており平成30年度は若干増加しています。2019年度も1ヶ月平均90件と前年度の平均と同じ件数の退院調整を行っております。

⑨ 地域包括ケア病棟運用状況について

平成30年度	1日平均入院患者数	56.0名		
	病床利用率	93.3%	平均在院日数	27.3日
2019年度	1日平均入院患者数	59.7名		
	病床利用率	99.5%	平均在院日数	29.4日

在宅復帰データは、80%以上を維持し、施設基準の6ヶ月間の平均在宅復帰率70%をクリアしています。

(2) 連携医の登録状況について

連携施設：211施設 連携医：290名

昨年度とほぼ同数となっています。

22ページ以降は各地区別の表となっております。

(3) とちまるネット運用状況等について

2019年5月30日現在20施設(前年比+1)との実績があります。

公開先の多い医療機関は、栃木リウマチ科クリニック、県立がんセンター、獨協医科大学病院の順となっております。

(4) 救急患者のご紹介について

連携医の先生方に、平日・時間外のご紹介についてパンフレットを配布してお願いしています。

8時30分から17時15分までは、地域医療連携室職員が直接対応いたしますので、連携室直通の電話番号になっています。

17時15分から19時につきましては、病院の当直対応となっておりますので、代表の電話番号へご連絡頂けますようお願いしております。

(5) ダイレクト検査・外来予約システムについて

検査予約・外来予約につきましても、連携医へ引き続きお願いしております。

(6) 障害者歯科医療について

平成29年4月から開始し、平成29年度の入院治療実績は26件でしたが、30年度は50名、2019年度は5月までに9件受入れを行っております。30年7月から、1日2名の受入れを開始しています。

(7) 医療・介護連携支援ステーション事業について

平成30年度から宇都宮市からの委託事業として開始し、2019年度も引き続き宇都宮市から受託しています。

「この事業の目的」ですが、

市民が要介護状態になっても住み慣れた地域で暮らし続けることができるように、医療・介護連携を支持する窓口を設置する。そのことにより、「在宅医療」と「介護サービス」を市民に一体的に提供する体制の構築を目的にしています。

「概要」ですが、

医療・介護連携支援センターと連携を密に図りながら、次の通り実施する。

- ・医療・介護従事者からの在宅医療・介護に関する相談への対応
- ・医療・介護従事者の連携促進
- ・その他、医療・介護連携に資する業務

「具体的な事業項目」は、

1. 宇都宮 東・北ブロック連携会議（年4回実施）
2. 医療・介護連携支援研修会（年2回実施）
3. 地域包括支援センターからの相談への対応及び支援（随時対応）
4. 地域ケア会議への参加及び支援（随時）

10ブロックの包括地域ケア会議に参加し情報交換を行いました。

令和元年度第2回地域医療支援病院運営委員会議事録

1 日時： 令和2年2月18日(火) 13時30分～14時25分

場所： 国立病院機構宇都宮病院 第2会議室

2 委員会メンバー

栃木県医師会長	太田 照男
宇都宮市医師会長	片山 辰郎
塩谷郡市医師会長	岡 一雄
宇都宮市保健福祉部保健所所長	中村 勤 (代理 保健医療監 羽金)
宇都宮市消防局警防課長	横山 信夫 (代理 救急係長 吉澤)
栃木県宇都宮東警察署生活安全課長	田中 英雄
国立病院機構宇都宮病院	院長、副院長、特命副院長、統括診療部長、事務部長、看護部長、企画課長、経営企画室長
事務局	専門職、地域医療支援係長、医療社会事業専門員、地域医療支援係

3 議事

(1) 2019年度4月～12月の活動報告について

① 救急患者受入状況について

救急車受け入れ患者数ですが、平成30年度は、総件数1,000件を超えることが出来ましたが、2019年度は12月までで711件、1ヶ月平均79件となっています。1月～3月の間で、平均96件を受入れられれば年間1,000件は達成します。

2ページ目は2019年度の救急患者受入れ状況ですが、28年度から受入れが増加しています。2019年度の4月～12月の平均受け入れ件数は193.6件、昨年度の1ヶ月平均201.1件と比較すると減少していますが、受入後の入院患者数は平均82.5名から平均89.0名に増加しています。

② 共同ダイレクト予約実績報告について

検査機器の予約件数ですが、MRI検査、内視鏡検査、CT検査は若干増加しています。骨密度検査の件数は変動がありませんでした。

ダイレクト外来予約件数ですが、29年度、30年度と年々増加傾向にあります。

③ 地域の医療従事者に対する研修会について

2019年度は1月までに15回開催し、参加者総数は335名となっています。うち、院外の医療従事者は161名参加されています。

④ 在宅支援者の研修参加状況について

2019年度は12月までに5回開催し、参加者の総数は250名となっています。うち、地域の医療従事者は42名参加されています。

⑤ 地域医療支援病院紹介率と逆紹介率について

2019年度の平均紹介率は60.2%、逆紹介率は104.9%となっております。昨年度と比較するとほぼ同様の数値で推移しています。

⑥ 病床利用率について

2019年度は、平均312.2名で84.4%の利用率です。昨年度は平均310.0名で83.8%でしたので、平均患者数が2.2名増加しています。

⑦ 平均在院日数について

一般病棟の平均在院日数ですが、昨年度の平成30年度は16.0日、2019年度は15.7日となっております、0.3日短縮されています。

⑧ 地域医療連携室退院調整総数について

昨年の平成30年度は、年間1,088件でした。(平均90.5件)2019年度は12月までで659件、平均89件で前年度とほぼ同じ件数の退院調整を行っております。

⑨ 地域包括ケア病棟運用状況について

平成30年度の1日平均入院患者数は56.0名、病床利用率は93.3%、平均在院日数は27.3日でした。2019年度は、1日平均59.1名、利用率は98.5%、平均在院日数も28.2日と増加しています。

13ページの在宅復帰データですが、12月末は81.91%で、施設基準の6ヶ月間の平均在宅復帰率70%以上をクリアしています。

(2) 連携医の登録状況について

連携施設は212施設、連携医は289名となっております。昨年度と比較すると連携施設、連携医ともに増えております。15ページは各地区別の表となっております。

(3) とちまるネット運用状況等について

2019年12月31日現在、21施設(前年比+1)、137名の同意を得ています。公開先の多い医療機関は、栃木リウマチ科クリニック、県立がんセンター、獨協医科大学病院の順となっております。

(4) 救急患者のご紹介について

引き続き連携医の先生方に、救急患者のご紹介についてお願いしております。

(5) ダイレクト検査・外来予約システムについて

検査予約・ダイレクト予約につきましても、連携医へ引き続きお願いしております。

(6) 障害者歯科医療について

平成29年4月から開始した障害者歯科医療ですが、昨年度(30年度)50名、2019年度は12月までに42件と順調に診療件数を伸ばしております。毎週金曜日に予約制で診療を行っています。

(7) 医療・介護連携支援ステーション事業について

平成30年度から宇都宮市からの委託事業として開始し、2019年度も引き続き宇都宮市から受託し2年目を向かえました。

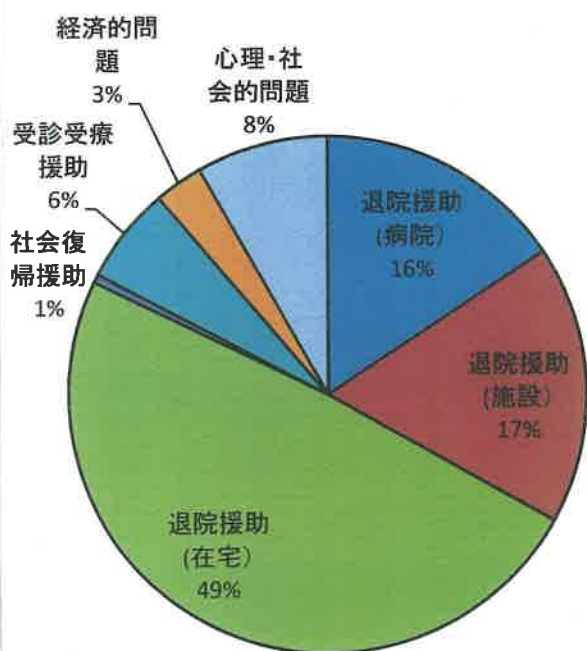
「具体的な事業項目」は、

1. 宇都宮 東・北ブロック連携会議（年4回）
今年度は3回実施済みで、のこり1回を3月に開催する予定となっています。
2. 医療・介護連携支援研修会（年2回）
今年度は2回実施済みです。
3. 地域包括支援センターからの相談への対応及び支援（随時）
1ヶ月あたり約10件の相談支援の対応を行っています。
4. 地域ケア会議への参加及び支援（随時）
10ブロックの包括地域ケア会議に参加し情報交換を行っています。

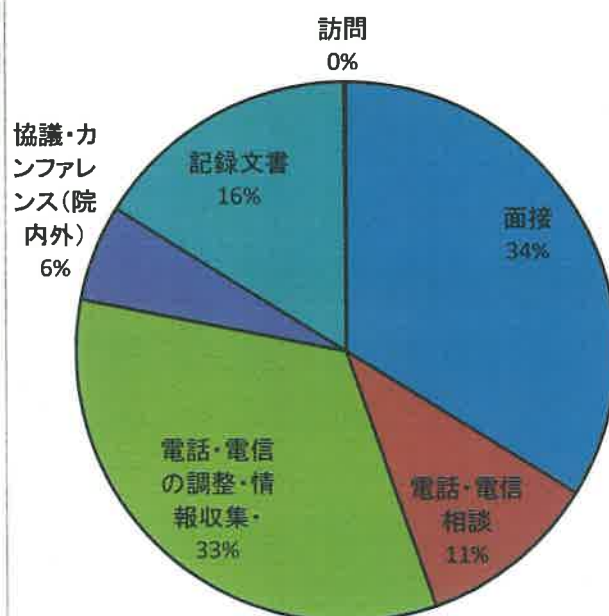
令和元年度医療相談総数

年	月	相談件数	新規(再掲)
令和元年	4月	318	49
	5月	282	46
	6月	317	42
	7月	324	65
	8月	340	36
	9月	300	43
	10月	344	54
	11月	297	34
	12月	402	44
令和2年	1月	348	43
	2月	325	47
	3月	337	47
合計		3,934	550

相談内容



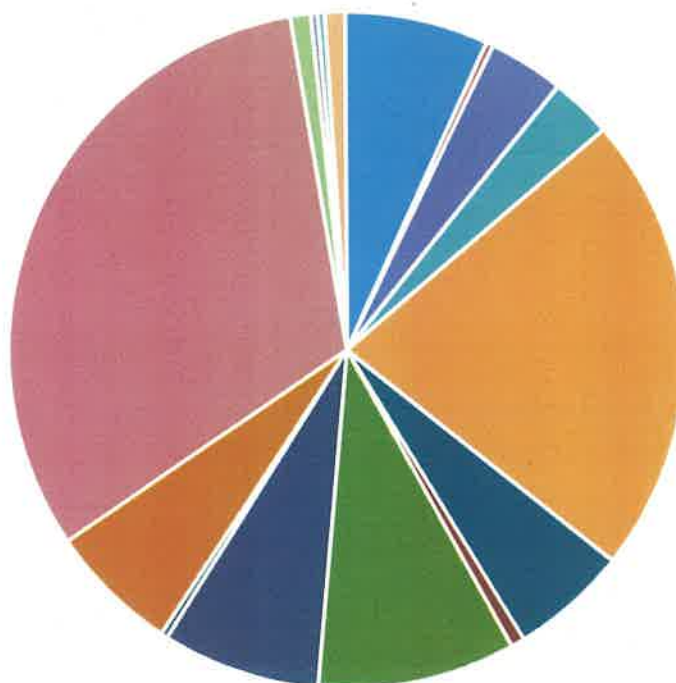
相談手法



令和元年度 がん相談総数(別掲)

年	月	相談件数	新規(再掲)
平成30年	4月	5	2
	5月	16	7
	6月	19	2
	7月	14	5
	8月	30	2
	9月	15	3
	10月	15	3
	11月	17	4
	12月	25	3
平成31年	1月	26	2
	2月	5	5
	3月	27	3
合計		214	41

がん相談内容



- がんの治療
- がん検査
- 症状・副作用・後遺症
- 受診方法・入院
- 転院
- 在宅医療
- ホスピス・緩和ケア
- 症状・副作用・後遺症の対応
- 食事・栄養
- 介護・看護・養育
- 社会生活(仕事・就労)
- 医療費・生活費
- 補完代替療法
- 不安・精神的苦痛
- 患者・家族間の関係
- 告知
- 患者会・家族会
- その他

地域医療連携室退院調整総数

令和元年度(R1.4~R2.3)

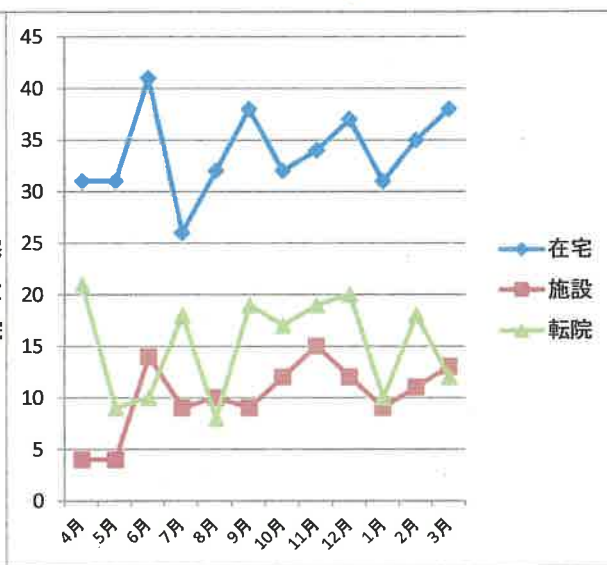
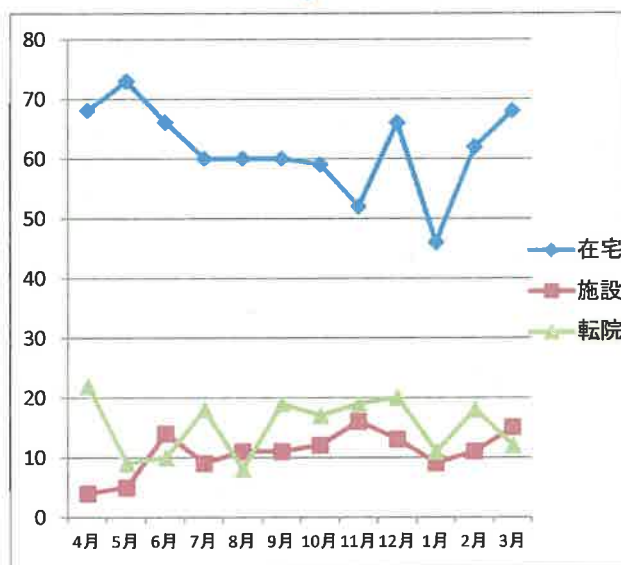
退院調整件数

	在宅	施設	転院	合計	算定実数
4月	68	4	22	94	79
5月	73	5	9	87	78
6月	66	14	10	90	68
7月	60	9	18	87	73
8月	60	11	8	79	70
9月	60	11	19	90	72
10月	59	12	17	88	70
11月	52	16	19	87	73
12月	66	13	20	99	76
1月	46	9	11	66	54
2月	62	11	18	91	75
3月	68	15	12	95	83
合計	740	130	183	1,053	871

(再掲)

MSW退院調整件数 (再掲)

	在宅	施設	転院	合計
4月	31	4	21	56
5月	31	4	9	44
6月	41	14	10	65
7月	26	9	18	53
8月	32	10	8	50
9月	38	9	19	66
10月	32	12	17	61
11月	34	15	19	68
12月	37	12	20	69
1月	31	9	10	50
2月	35	11	18	64
3月	38	13	12	63
合計	406	122	181	709



介護支援連携指導料算定実数

	件数	実施
4月	17	27
5月	13	29
6月	21	36
7月	23	30
8月	20	34
9月	27	37
10月	20	31
11月	26	32
12月	23	35
1月	26	30
2月	15	18
3月	22	25
合計	253	364

※居宅介護支援事業所(ケアマネージャー)等と退院調整を行ったもの

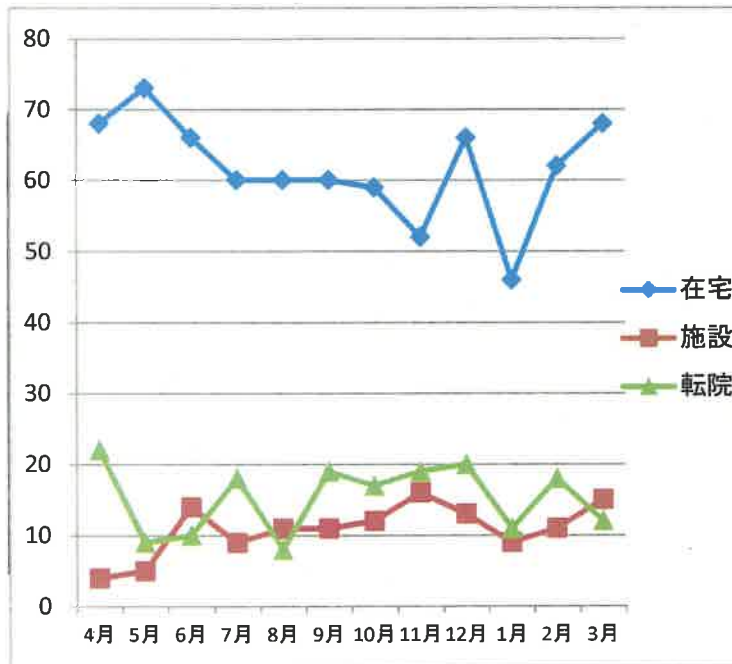
令和元年度 地域医療連携室退院調整総数

令和2年3月31日

退院調整件数

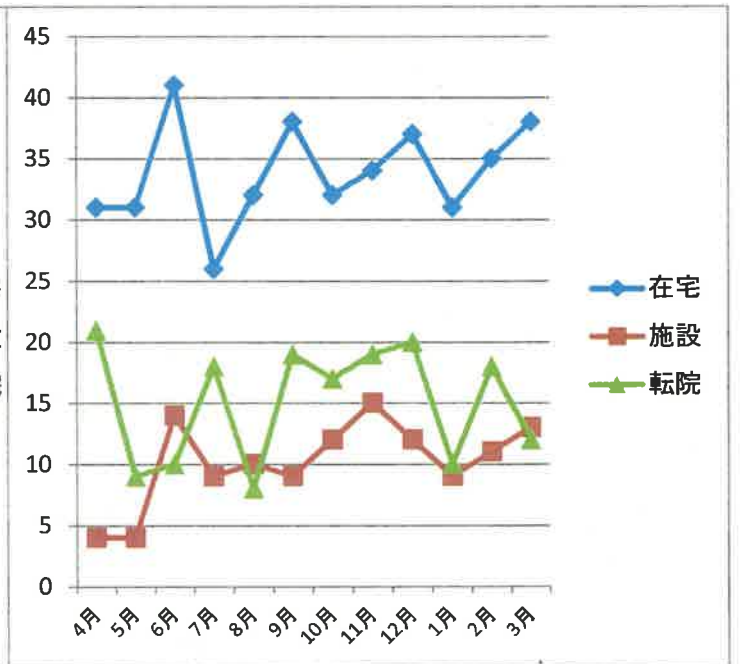
(再掲)

	在宅	施設	転院	合計	算定実数
4月	68	4	22	94	79
5月	73	5	9	87	78
6月	66	14	10	90	68
7月	60	9	18	87	73
8月	60	11	8	79	70
9月	60	11	19	90	72
10月	59	12	17	88	70
11月	52	16	19	87	73
12月	66	13	20	99	76
1月	46	9	11	66	54
2月	62	11	18	91	75
3月	68	15	12	95	83
合計	740	130	183	1053	871



MSW退院調整件数 (再掲)

	在宅	施設	転院	合計
4月	31	4	21	56
5月	31	4	9	44
6月	41	14	10	65
7月	26	9	18	53
8月	32	10	8	50
9月	38	9	19	66
10月	32	12	17	61
11月	34	15	19	68
12月	37	12	20	69
1月	31	9	10	50
2月	35	11	18	64
3月	38	13	12	63
合計	406	122	181	709



介護支援連携指導料算定実数

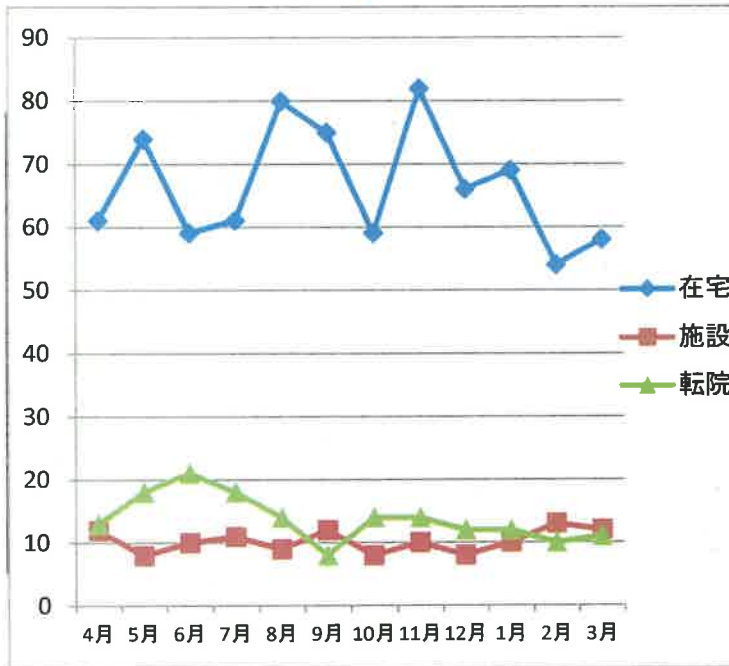
	件数	実数
4月	17	27
5月	14	29
6月	21	36
7月	23	30
8月	20	34
9月	27	37
10月	20	31
11月	26	32
12月	23	35
1月	26	30
2月	15	18
3月	22	25
合計	254	364

※居宅介護支援事業所(ケアマネージャー)等と退院調整を行ったもの

平成30年度 地域医療連携室退院調整総数

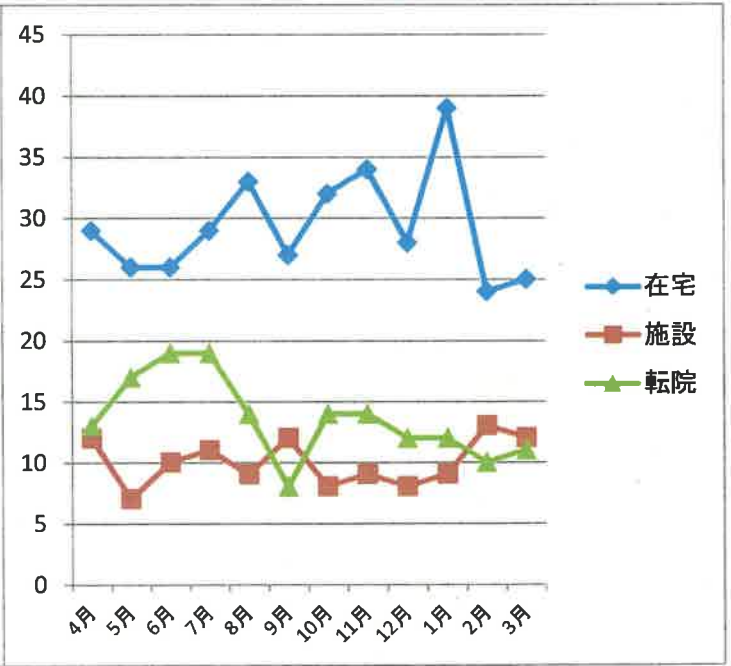
退院調整件数

	在宅	施設	転院	合計	算定実数 (再掲)
4月	61	12	13	86	76
5月	74	8	18	100	91
6月	59	10	21	90	84
7月	61	11	18	90	89
8月	80	9	14	103	89
9月	75	12	8	95	85
10月	59	8	14	81	67
11月	82	10	14	106	85
12月	66	8	12	86	73
1月	69	10	12	91	78
2月	54	13	10	77	66
3月	58	12	11	81	66
合計	798	123	165	1086	949



MSW退院調整件数 (再掲)

	在宅	施設	転院	合計
4月	29	12	13	45
5月	26	7	17	50
6月	26	10	19	55
7月	29	11	19	59
8月	33	9	14	56
9月	27	12	8	47
10月	32	8	14	54
11月	34	9	14	57
12月	28	8	12	48
1月	39	9	12	60
2月	24	13	10	47
3月	25	12	11	48
合計	352	120	163	626



介護支援連携指導料算定実数

	件数
4月	18
5月	16
6月	22
7月	21
8月	27
9月	11
10月	27
11月	28
12月	24
1月	22
2月	13
3月	13
合計	242

※居宅介護支援事業所(ケアマネージャー)等と退院調整を行ったもの