

(様式例第11)

宇都発事第1002001号
令和6年10月2日

栃木県知事 福田 富一 殿

申請者 住所 栃木県宇都宮市下岡本町2160
独立行政法人国立病院機構
宇都宮病院
氏名 院長 杉山 公美弥



国立病院機構宇都宮病院の地域医療支援病院の業務報告について

標記について、医療法第12条の2の規定に基づき、令和5年度の業務に関して報告します。

記

1 開設者の住所及び氏名

住所	〒152-8621 東京都目黒区東が丘2丁目5-21
氏名	独立行政法人 国立病院機構

(注) 開設者が法人である場合は、「住所」欄には法人の主たる事務所の所在地を、「氏名」欄には法人の名称を記入すること。

2 名称

独立行政法人国立病院機構 宇都宮病院

3 所在の場所

〒329-1193 栃木県宇都宮市下岡本町2160	電話 (028) 673-2111
------------------------------	-------------------

4 病床数

精神病床	感染症病床	結核病床	療養病床	一般病床	合計
床	床	30床	床	350床	380床



5 施設の構造設備

施設名	設備概要
集中治療室	(主な設備) 病床数 6床 ・人工呼吸器・気管支ファイバースコープ・超音波診断装置 ・パルスオキシメーター・心電計・除細動器・血圧監視装置 ・ベッドサイドモニターなど
生理検査室	(主な設備) ・解析機能付心電計・呼吸機能検査システム・オージオメーター ・自動脳波測定装置・血圧脈波検査装置・長時間心電用データレコーダー・誘発電位筋電図検査装置・終夜睡眠ポリグラフ・超音波診断装置・負荷心電図装置など
細菌検査室	(主な設備) ・全自動一般細菌検査システム・液体培地自動培養装置 ・血液培養装置・自動遺伝子解析装置など
化学検査室	(主な設備) ・全自動血液凝固測定システム・血液学検査装置・血液ガス分析装置・全自動尿分析システム・自動生化学分析装置×3・自動免疫測定装置・自動血糖測定装置・自動ヘモグロビンA1c測定装置・交差試験カセットディスペンサーなど
病理解剖室	(主な設備) ・解剖台・死体貯蔵庫・台秤型天秤など
研究室	(主な設備) ・机4台・椅子4脚・パソコン6台・プリンター4台など
講義室	室数 2室 収容定員 130人
図書室	室数 1室 蔵所数 約5,000冊程度
救急用又は患者搬送用自動車	(主な設備) 保有台数 1台 ・トヨタ アルファード(患者輸送用)
医薬品情報管理室	[専用室の場合] 床面積 15.93㎡ [共用室の場合] 治験待合室と共用

(注) 主な設備は、主たる医療機器、研究用機器、教育用機器等を記入すること。

(様式例第12) 他の病院又は診療所から紹介された患者に対し医療を提供する体制が整備されていることを証する書類及び救急医療の提供実績

1. 地域医療支援病院紹介率及び地域医療支援病院逆紹介率

地域医療支援病院 紹介率	74.4%	算定 期間	令和5年(2023年)4月1日
地域医療支援病院 逆紹介率	103.9%		令和6年(2024年)3月31日
算出 根拠	A: 紹介患者の数		2,408人
	B: 初診患者の数		3,235人
	C: 逆紹介患者の数		3,360人

(注) 1 「地域医療支援病院紹介率」欄は、AをBで除した数に100を乗じて、小数点以下第1位まで記入すること。

(注) 2 「地域医療支援病院逆紹介率」欄は、CをBで除した数に100を乗じて、小数点以下第1位まで記入すること。

(注) 3 それぞれの患者数については、前年度の延数を記入すること。

2 重症救急患者のための病床の確保状況

優先的に使用できる病床	3床
専用病床	3床

(注) 一般病床以外の病床を含む場合は、病床区分ごとに記載すること。

3 重症救急患者に必要な検査、治療を行うために必要な診療施設の概要

施設名	床面積	設備概要	24時間使用の可否
外来管理治療棟、 急患室、 中央処置室、 点滴室	112.21㎡	・ベッド・心電計・AED・監視モニター・血圧計・SPO2測定器・シャーカステン・無影灯・輸液準備処置台・救急カートなど	可
細菌検査室	44.34㎡	・全自動一般細菌検査システム・液体培地自動培養装置・血液培養装置・自動遺伝子解析装置	可
検体検査室、 生理検査室	122.93㎡	全自動血液凝固測定システム・血液学検査装置・血液ガス分析装置・全自動尿分析システム・自動生化学分析装置×3・自動免疫測定装置・自動血糖測定装置・自動グリコヘモグロビンA1c測定装置・交差試験カセットディスペンサー・解析機能付心電計・呼吸機能検査システム・オージオメーター・自動脳波測定装置・血圧脈波検査装置・長時間心電用データレコーダー・誘発電位筋電図検査装置・終夜睡眠ポリグラフ・超音波診断装置・負荷心電図装置	可

4 備考

救急告示病院（平成19年2月1日指定）

(注) 特定の診療科において、重症救急患者の受入体制を確保する場合には、その旨を記載すること。
既に、救急病院等を定める省令（昭和39年厚生省令第8号）に基づき都道府県知事の救急病院の認定を受けている病院、救急医療対策の設備事業について（昭和52年7月6日付け医発第692号厚生省医務局長通知）に基づき救急医療を実施している病院にあっては、その旨を記載すること。

5 救急医療の提供の実績

救急用又は患者輸送自動車により搬入した救急患者の数	1, 323人 (800人)
上記以外の救急患者の数	1, 202人 (384人)
合計	2, 525人 (1, 184人)

(注) それぞれの患者数については、前年度の延べ数を記入すること。

括弧内には、それぞれの患者数のうち入院を要した患者数を記載すること。

6 救急用又は患者輸送用自動車

救急用又は患者輸送用自動車	1台
---------------	----

(様式例第14) 地域医療従事者による診療、研究又は研修のための利用（共同利用）のための体制が整備されていることを証する書類

1 共同利用の実績

・MRI検査	9件
・CT検査	118件
・内視鏡検査	10件
・骨密度検査	62件
・共同利用病床	0件
・共同利用を行った医療機関数	15件
・共同利用を行った医療機関数延べ数	199件
・うち開設者と直接関係のない医療機関の延べ数	199件
・共同利用に係る病床利用率	0%

(注) 前年度において共同利用を行った実績がある場合において、当該前年度の共同利用を行った医療機関の延べ数、これらの医療機関のうち開設者と直接関係のない医療機関の延べ数、共同利用に係る病床の病床利用率を明記すること。

2 共同利用の範囲等

<ul style="list-style-type: none"> ・磁気共鳴コンピューター断層撮影室（MRI撮影） ・コンピューター断層撮影室（CT撮影） ・内視鏡検査室 ・骨密度測定装置 ・共同利用病床（5床）

(注) 当該病院の建物の全部若しくは一部、設備、器械又は器具のうち、共同利用の対象とする予定のものを明記すること。

3 共同利用の体制

- ア 共同利用に関する規定の有無 有・無
 イ 利用医師等登録制度の担当者 氏名：増田 典弘
 職種：地域医療連携部長

(注) 共同利用に関する規定が有る場合には、当該規定の写しを添付すること。

4 登録医療機関の名簿

医療機関名	開設者名	住所	主たる診療科名	地域医療支援病院開設者との経営上の関係
別紙①のとおり				

注 当該病院と同一の2次医療圏に所在する医療機関のみ記入すること。

常時共同利用可能な病床数	5床
--------------	----

(様式例第 15) 地域医療従事者の資質の向上を図るための研修を行わせる能力を有することの証明

1 研修の内容

別紙② 地域の医療従事者に対する研修会一覧

2 研修の実績

(1) 地域の医療従事者への実施回数	7 回
(2) (1) の合計研修者数	185 人

(注) 1 研修には、当該病院以外の地域の医療従事者が含まれるものを記入すること。

(注) 2 (2) には、前年度の研修生の実数を記入すること。

3 研修の体制

ア 研修プログラムの有無 有・無

イ 研修委員会設置の有無 有・無

ウ 研修指導者

研修指導者氏名	職 種	診療科	役 職 等	臨床経験数	特 記 事 項
茶 園 昌 明	医 師	整形外科	整形外科部長	32年	整形外科領域における症例検討会

(注) 教育責任者については、特記事項欄にその旨を記載すること。

4 研修実施のための施設及び設備の概要

施設名	床面積	設備概要
第一会議室	147.08㎡	・プロジェクター・音響設備・机18台 ・椅子100脚
第二会議室	60.77㎡	・プロジェクター・簡易スクリーン ・簡易マイク・机10台・椅子30脚

(様式例第16) 診療並びに病院の管理及び運営に関する諸記録の管理方法

管理責任者氏名	事務部長
管理担当者氏名	専門職、庶務班長

区 分		保管場所	分 類 方 法
診療に関する諸記録 病院日誌、各科診療日誌、処方せん、手術記録、看護記録、検査所見記録、エックス線写真、紹介状、退院した患者に係る入院期間中の診療経過の要約		・病院日誌 管理課にて保管 ・診療録等 電子カルテサーバーにて記録	・病院日誌、年度により分類 ・診療録等 入院診療録（患者番号順） 外来診療録（患者番号順） にて分類
病院の管理及び運営に関する諸記録	共同利用の実績	地域医療連携室	
	救急医療の提供の実績	企画課医事係	
	地域の医療従事者の資質の向上を図るための研修の実績	管理課	
	閲覧実績	管理課・企画課医事係	
	紹介患者に対する医療提供及び他の病院又は診療所に対する患者紹介の実績の数を明らかにする帳簿	地域医療連携室	

(注) 「診療に関する諸記録」欄には、個々の記録について記入する必要はなく、全体としての管理方法の概略を記入すること。

(様式例第17) 診療並びに病院の管理及び運営に関する諸記録の閲覧方法に関する書類

閲覧責任者氏名	事務部長
閲覧担当者氏名	専門職、庶務班長
閲覧の求めに応じる場所	企画課医事係、管理課
閲覧の手続の概要 書面による申請	

前年度の総閲覧件数		〇件
閲覧者別	医師	〇件
	歯科医師	〇件
	地方公共団体	〇件
	その他	〇件

(様式例第18) 委員会の開催の実績

委員会の開催回数	2回	
委員会における議論の概要		
別紙③のとおり書面にて開催 特に意見なし		

(注) 委員会の開催回数及び議論の概要については、前年度のものを記載すること。

(様式例第19) 患者相談の実績

患者相談を行う場所	地域連携相談窓口・医療相談室・ 各病棟カンファレンスルーム
主として患者相談を行った者 (複数回答可)	医療社会事業専門員
患者相談件数	医療相談 4, 737件 がん医療相談 174件 合計 4, 911件
患者相談の概要	
別紙④⑤⑥のとおり	

(注) 患者相談の概要については、相談内容を適切に分類し記載するとともに、相談に基づき講じた対策等があれば併せて記載すること。また、個人が同定されないよう配慮すること。

(様式第 20)

その他の地域医療支援病院に求められる取組みに関する書類 (任意)

1 病院の機能に関する第三者による評価

① 病院の機能に関する第三者による評価の有無	有 <input checked="" type="radio"/> 無

(注) 医療機能に関する第三者による評価については、日本医療機能評価機構等による評価があること。

2 果たしている役割に関する情報発信

① 果たしている役割に関する情報発信の有無	有 <input checked="" type="radio"/> 無
<p>・ 情報発信の方法、内容等の概要</p> <p>広報誌「わかあゆ」及びホームページにて情報発信している。</p> <p>地域医療支援病院、栃木県がん治療中核病院など地域での役割について発信している。</p>	

3 退院調整部門

① 退院調整部門の有無	有 <input checked="" type="radio"/> 無
<p>・ 退院調整部門の概要</p> <p>退院調整看護師長 1 名、退院調整看護師 6 名、MSW 7 名にて、毎週月・水・金曜日に病棟退院調整担当 NS 薬剤師など多職種を混じえ、退院支援カンファレンスを行っている。</p> <p>個別のケースについては、ほぼ毎日退院支援カンファレンスを行っている。</p> <p>(参考) 令和 5 年度退院調整総数 (別紙⑥) 1, 075 件</p>	

4 地域連携を促進するための取組み

① 地域連携クリティカルパスの策定	有 <input checked="" type="radio"/> 無

(様式例第13) 救急医療を提供する能力を有する事を証する書類

1 重症救急患者の受入に対応できる医療従事者の確保状況

令和6年3月31日現在

No.	職種	氏名	勤務の形態	勤務時間 (1週間の勤務時間(分))	備考
1	医師	杉山 公美弥	常勤	週38.75時間	
2	医師	増田 典弘	常勤	週38.75時間	
3	医師	勝部 乙大	常勤	週38.75時間	
4	医師	佐藤 稔	常勤	週38.75時間	
5	医師	菅谷 洋子	常勤	週38.75時間	
6	医師	金森 瑛	常勤	週38.75時間	
7	医師	水口 貴仁	常勤	週38.75時間	
8	医師	井澤 直哉	常勤	週38.75時間	
9	医師	鈴木 優花	常勤	週38.75時間	
10	医師	作田 英樹	常勤	週38.75時間	
11	医師	渡邊 悠児	常勤	週38.75時間	
12	医師	野村 由至	常勤	週38.75時間	
13	医師	矢澤 那奈	常勤	週38.75時間	
14	医師	小川 敦	常勤	週38.75時間	
15	医師	滝田 純子	常勤	週38.75時間	
16	医師	正田 貴大	常勤	週38.75時間	
17	医師	若山 成芳	常勤	週38.75時間	
18	医師	熊谷 吉夫	常勤	週38.75時間	
19	医師	茶藪 昌明	常勤	週38.75時間	
20	医師	澤田 尚武	常勤	週38.75時間	
21	医師	守屋 憲	常勤	週38.75時間	
22	医師	菅 竜介	常勤	週38.75時間	
23	医師	迫 恭子	常勤	週38.75時間	
24	医師	渡部 あずさ	常勤	週38.75時間	
25	医師	瀧田 裕史	常勤	週38.75時間	
26	医師	人見 浩亮	常勤	週38.75時間	
27	医師	西原 大策	常勤	週38.75時間	
28	医師	渡辺 正嗣	常勤	週38.75時間	
29	歯科医師	渡辺 裕子	常勤	週38.75時間	

※ 重症救急患者受入時、必要に応じて対応する。

(様式例第13) 救急医療を提供する脳力を有する事を証する書類

1 重症救急患者の受入に対応できる医療従事者の確保状況

令和6年3月31日現在

No.	職 種	氏 名	勤務の形態	勤務時間 (1週間の勤務時間(分))	備 考
1	薬剤師	神長 雅浩	常勤	週38.75時間	
2		後藤 範夫	常勤	週38.75時間	
3		篠原 桃子	常勤	週38.75時間	
4		宮崎 京子	常勤	週38.75時間	
5		廣田 侑真	常勤	週38.75時間	
6		村上 遼光	常勤	週38.75時間	
7		吉田 孝美	常勤	週38.75時間	
8		阿久津 めぐみ	常勤	週38.75時間	
9		海老根 賢悟	常勤	週38.75時間	
10		高橋 理沙	常勤	週38.75時間	
11	診療放射線技師	馬場 啓	常勤	週38.75時間	
12		谷田部 克浩	常勤	週38.75時間	
13		瓜本 奏太	常勤	週38.75時間	
14		石川 幸江	常勤	週38.75時間	
15		長谷川 佳祐	常勤	週38.75時間	
16		関田 裕介	常勤	週38.75時間	
17		長峯 秀之	常勤	週38.75時間	
18		森田 峻介	常勤	週38.75時間	
19	臨床検査技師	長井 俊道	常勤	週38.75時間	
20		川野 祐一	常勤	週38.75時間	
21		黒澤 智子	常勤	週38.75時間	
22		宮木 聡恵	常勤	週38.75時間	
23		岩壁 祐利	常勤	週38.75時間	
24		鷹觜 実優	常勤	週38.75時間	
25		坂本 優希	常勤	週38.75時間	
26		遠藤 みずき	常勤	週38.75時間	
27		外崎 菜智	常勤	週38.75時間	
28		古川 政雄	常勤	週38.75時間	
29		林 元久	常勤	週38.75時間	
30	臨床工学技士	野中 康一	常勤	週38.75時間	

※ 重症救急患者受入時、必要に応じて対応する。

令和6年3月31日現在

No.	職 種	氏 名	勤務の形態	勤務時間 (1週間の勤務時間(分))	備 考
1	看護師	金沢 えみ子	常勤	週38.75時間	
2	看護師	高橋 規子	常勤	週38.75時間	
3	看護師	相原 久子	常勤	週38.75時間	
4	看護師	埴 育美	常勤	週38.75時間	
5	看護師	山口 ふき江	常勤	週38.75時間	
6	看護師	田野實 しのぶ	常勤	週38.75時間	
7	看護師	青山 聡子	常勤	週38.75時間	
8	看護師	香取 清美	常勤	週38.75時間	
9	看護師	星野 博美	常勤	週38.75時間	
10	看護師	小池 由美	常勤	週38.75時間	
11	看護師	高橋 香奈	常勤	週38.75時間	
12	看護師	沼尾 理恵	常勤	週38.75時間	
13	看護師	益子 登	常勤	週38.75時間	
14	看護師	中島 奈穂子	常勤	週38.75時間	
15	看護師	松阪 弦	常勤	週38.75時間	
16	看護師	齋藤 香澄	常勤	週38.75時間	
17	看護師	加藤 佳代子	常勤	週38.75時間	
18	看護師	鈴木 和江	常勤	週38.75時間	
19	看護師	老沼 友美子	常勤	週38.75時間	
20	看護師	後藤 豊一	常勤	週38.75時間	
21	看護師	小松 由紀	常勤	週38.75時間	
22	看護師	山澤 真巨	常勤	週38.75時間	
23	看護師	静谷 剛	常勤	週38.75時間	
24	看護師	鈴木 恵理子	常勤	週38.75時間	
25	看護師	渋井 香里	常勤	週38.75時間	
26	看護師	槌谷 暁絵	常勤	週38.75時間	
27	看護師	土田 桂子	常勤	週38.75時間	
28	看護師	齋藤 恵子	常勤	週38.75時間	
29	看護師	佐藤 操	常勤	週38.75時間	
30	看護師	星野 友美	常勤	週38.75時間	
31	看護師	村野 紀子	常勤	週38.75時間	
32	看護師	松永 ゆき	常勤	週38.75時間	
33	看護師	相田 妃鶴	常勤	週38.75時間	
34	看護師	阿久津 友紀乃	常勤	週38.75時間	
35	看護師	飯藤 南美	常勤	週38.75時間	
36	看護師	岡川 真由美	常勤	週38.75時間	
37	看護師	沖西 華恵	常勤	週38.75時間	
38	看護師	齊藤 郁美	常勤	週38.75時間	
39	看護師	齋藤 玲菜	常勤	週38.75時間	
40	看護師	佐藤 順子	常勤	週38.75時間	

令和6年3月31日現在

No.	職 種	氏 名	勤務の形態	勤務時間 (1週間の勤務時間(分))	備 考
41	看護師	佐藤 政弘	常勤	週38.75時間	
42	看護師	三瓶 泰加	常勤	週38.75時間	
43	看護師	高橋 綾子	常勤	週38.75時間	
44	看護師	高橋 博宣	常勤	週38.75時間	
45	看護師	高橋 美帆	常勤	週38.75時間	
46	看護師	辻田 未奈	常勤	週38.75時間	
47	看護師	長江 裕乃	常勤	週38.75時間	
48	看護師	中根 朱里	常勤	週38.75時間	
49	看護師	西牧 千尋	常勤	週38.75時間	
50	看護師	西村 真紀	常勤	週38.75時間	
51	看護師	平野 恵理	常勤	週38.75時間	
52	看護師	平野 好美	常勤	週38.75時間	
53	看護師	松尾 大地	常勤	週38.75時間	
54	看護師	松原 慧奈	常勤	週38.75時間	
55	看護師	宮澤 恵美	常勤	週38.75時間	
56	看護師	宮本 佳奈	常勤	週38.75時間	
57	看護師	山本 悠真	常勤	週38.75時間	
58	看護師	青木 明百	常勤	週38.75時間	
59	看護師	青木 美香	常勤	週38.75時間	
60	看護師	青木 玲七	常勤	週38.75時間	
61	看護師	池田 智衣子	常勤	週38.75時間	
62	看護師	一戸 恵子	常勤	週38.75時間	
63	看護師	上野 晃佑	常勤	週38.75時間	
64	看護師	大澤 ひろみ	常勤	週38.75時間	
65	看護師	柏木 裕樹	常勤	週38.75時間	
66	看護師	金子 尚美	常勤	週38.75時間	
67	看護師	木村 茉菜	常勤	週38.75時間	
68	看護師	光野 多佳子	常勤	週38.75時間	
69	看護師	後藤 彩伽	常勤	週38.75時間	
70	看護師	小林 友理子	常勤	週38.75時間	
71	看護師	佐々木 有理亜	常勤	週38.75時間	
72	看護師	志岐 麻紀	常勤	週38.75時間	
73	看護師	篠崎 宏美	常勤	週38.75時間	
74	看護師	菅谷 歩未	常勤	週38.75時間	
75	看護師	鈴木 准	常勤	週38.75時間	
76	看護師	高和 久	常勤	週38.75時間	
77	看護師	舘野 早紀	常勤	週38.75時間	
78	看護師	中村 まゆみ	常勤	週38.75時間	
79	看護師	野口 直子	常勤	週38.75時間	
80	看護師	藤池 洋隆	常勤	週38.75時間	

令和6年3月31日現在

No.	職 種	氏 名	勤務の形態	勤務時間 (1週間の勤務時間(分))	備 考
81	看護師	堀 郁美	常勤	週38.75時間	
82	看護師	横田 真梨奈	常勤	週38.75時間	
83	看護師	松尾 恵	常勤	週38.75時間	
84	看護師	手塚 典子	常勤	週38.75時間	
85	看護師	飯田 姫莉	常勤	週38.75時間	
86	看護師	氏家 沙映	常勤	週38.75時間	
87	看護師	大森 祐亮	常勤	週38.75時間	
88	看護師	女屋 裕子	常勤	週38.75時間	
89	看護師	加藤 美保	常勤	週38.75時間	
90	看護師	後藤 翔伍	常勤	週38.75時間	
91	看護師	小林 敦子	常勤	週38.75時間	
92	看護師	齊藤 匠	常勤	週38.75時間	
93	看護師	佐藤 杏実果	常勤	週38.75時間	
94	看護師	佐藤 さくら	常勤	週38.75時間	
95	看護師	佐藤 友紀	常勤	週38.75時間	
96	看護師	椎野 貴弘	常勤	週38.75時間	
97	看護師	鈴木 かずさ	常勤	週38.75時間	
98	看護師	瀬野尾 光世	常勤	週38.75時間	
99	看護師	滝沢 栄子	常勤	週38.75時間	
100	看護師	富田 唯	常勤	週38.75時間	
101	看護師	中塚 世梨奈	常勤	週38.75時間	
102	看護師	中津川 豊	常勤	週38.75時間	
103	看護師	星 雅也	常勤	週38.75時間	
104	看護師	三角 友貴	常勤	週38.75時間	
105	看護師	米沢 海月	常勤	週38.75時間	
106	看護師	赤羽 早苗	常勤	週38.75時間	
107	看護師	阿久津 裕子	常勤	週38.75時間	
108	看護師	石井 美嬉	常勤	週38.75時間	
109	看護師	薄井 沙貴	常勤	週38.75時間	
110	看護師	大根田 朋恵	常勤	週38.75時間	
111	看護師	大林 佳子	常勤	週38.75時間	
112	看護師	岡村 信子	常勤	週38.75時間	
113	看護師	岡本 千栄子	常勤	週38.75時間	
114	看護師	柿沼 祥子	常勤	週38.75時間	
115	看護師	坂本 純子	常勤	週38.75時間	
116	看護師	佐藤 有美子	常勤	週38.75時間	
117	看護師	鈴木 菜々花	常勤	週38.75時間	
118	看護師	関 千明	常勤	週38.75時間	
119	看護師	高橋 菜々	常勤	週38.75時間	
120	看護師	都丸 柚菜	常勤	週38.75時間	

令和6年3月31日現在

No.	職 種	氏 名	勤務の形態	勤務時間 (1週間の勤務時間(分))	備 考
121	看護師	富永 ゆう子	常勤	週38.75時間	
122	看護師	豊田 みどり	常勤	週38.75時間	
123	看護師	中川 祐美	常勤	週38.75時間	
124	看護師	西原 照子	常勤	週38.75時間	
125	看護師	樋山 陽香	常勤	週38.75時間	
126	看護師	保坂 智弘	常勤	週38.75時間	
127	看護師	前田 亜紀	常勤	週38.75時間	
128	看護師	森 真梨子	常勤	週38.75時間	
129	看護師	山崎 智香	常勤	週38.75時間	
130	看護師	石川 博子	常勤	週38.75時間	
131	看護師	小比類巻 敦子	常勤	週38.75時間	
132	看護師	赤平 千晶	常勤	週38.75時間	
133	看護師	有馬 沙奈	常勤	週38.75時間	
134	看護師	大久保 真由美	常勤	週38.75時間	
135	看護師	小野 晴美	常勤	週38.75時間	
136	看護師	小野寺 美由紀	常勤	週38.75時間	
137	看護師	川口 奈々葉	常勤	週38.75時間	
138	看護師	黒尾 将大	常勤	週38.75時間	
139	看護師	小島 真知	常勤	週38.75時間	
140	看護師	寒河江 一弘	常勤	週38.75時間	
141	看護師	佐川 恵子	常勤	週38.75時間	
142	看護師	櫻井 洋子	常勤	週38.75時間	
143	看護師	下田 望美	常勤	週38.75時間	
144	看護師	大宮司 秀一	常勤	週38.75時間	
145	看護師	高橋 佳奈	常勤	週38.75時間	
146	看護師	田中 菜穂	常勤	週38.75時間	
147	看護師	床井 知佳	常勤	週38.75時間	
148	看護師	古瀬 千秋	常勤	週38.75時間	
149	看護師	益田 望	常勤	週38.75時間	
150	看護師	丸山 恵利	常勤	週38.75時間	
151	看護師	吉田 恵	常勤	週38.75時間	
152	看護師	稲葉 三代子	常勤	週38.75時間	
153	看護師	木島 久美子	常勤	週38.75時間	
154	看護師	荒井 結衣	常勤	週38.75時間	
155	看護師	池田 千紗	常勤	週38.75時間	
156	看護師	石川 加奈子	常勤	週38.75時間	
157	看護師	大出 宏	常勤	週38.75時間	
158	看護師	大野 麻友美	常勤	週38.75時間	
159	看護師	國井 法子	常勤	週38.75時間	
160	看護師	小杉 悦代	常勤	週38.75時間	

令和6年3月31日現在

No.	職 種	氏 名	勤務の形態	勤務時間 (1週間の勤務時間(分))	備 考
161	看護師	小林 雅江	常勤	週38.75時間	
162	看護師	小松 彩乃	常勤	週38.75時間	
163	看護師	齋藤 友紀	常勤	週38.75時間	
164	看護師	齊藤 莉奈	常勤	週38.75時間	
165	看護師	坂本 尚子	常勤	週38.75時間	
166	看護師	佐藤 聖子	常勤	週38.75時間	
167	看護師	菅原 由紀	常勤	週38.75時間	
168	看護師	鈴木 美羽	常勤	週38.75時間	
169	看護師	関 裕子	常勤	週38.75時間	
170	看護師	高野 茉耶	常勤	週38.75時間	
171	看護師	徳丸 美貴	常勤	週38.75時間	
172	看護師	野澤 智子	常勤	週38.75時間	
173	看護師	古川 香奈絵	常勤	週38.75時間	
174	看護師	星野 育子	常勤	週38.75時間	
175	看護師	本多 茜	常勤	週38.75時間	
176	看護師	山本 梨子	常勤	週38.75時間	
177	看護師	網代 真理子	常勤	週38.75時間	
178	看護師	阿部 茉由香	常勤	週38.75時間	
179	看護師	石井 佑樹	常勤	週38.75時間	
180	看護師	伊東 望	常勤	週38.75時間	
181	看護師	小平 里菜	常勤	週38.75時間	
182	看護師	狩野 日菜子	常勤	週38.75時間	
183	看護師	河原塚 未羽	常勤	週38.75時間	
184	看護師	後藤 友美	常勤	週38.75時間	
185	看護師	小林 恵美子	常勤	週38.75時間	
186	看護師	齋藤 麻恵	常勤	週38.75時間	
187	看護師	齋藤 政隆	常勤	週38.75時間	
188	看護師	坂井 美帆	常勤	週38.75時間	
189	看護師	佐藤 拓海	常勤	週38.75時間	
190	看護師	篠崎 嵩平	常勤	週38.75時間	
191	看護師	渋井 卓	常勤	週38.75時間	
192	看護師	須永 雅子	常勤	週38.75時間	
193	看護師	羽川 佳孝	常勤	週38.75時間	
194	看護師	荷見 優花	常勤	週38.75時間	
195	看護師	久光 瞳	常勤	週38.75時間	
196	看護師	町田 詩穂	常勤	週38.75時間	
197	看護師	水澤 寿美子	常勤	週38.75時間	
198	看護師	湯田 知記	常勤	週38.75時間	
199	看護師	阿部 久美子	常勤	週38.75時間	
200	看護師	岡本 一恵	常勤	週38.75時間	

令和6年3月31日現在

No.	職 種	氏 名	勤務の形態	勤務時間 (1週間の勤務時間(分))	備 考
201	看護師	塚原 ひとみ	常勤	週38.75時間	
202	看護師	手塚 真弓	常勤	週38.75時間	
203	看護師	深谷 真奈	常勤	週38.75時間	
204	看護師	柳田 和広	常勤	週38.75時間	
205	看護師	渡辺 立希	常勤	週38.75時間	
206	看護師	掛川 恵子	常勤	週38.75時間	
207	看護師	佐々木 由貴	常勤	週38.75時間	
208	看護師	関谷 仁美	常勤	週38.75時間	
209	准看護師	張ヶ谷 喜美子	常勤	週38.75時間	
210	准看護師	渡邊 清美	常勤	週38.75時間	

連携医リスト

別紙①

令和6年3月31日現在

施設名	医師名	住所	主たる診療科名	地域医療支援病院開設者との経営上の関係
あいはらクリニック	藍原 有弘	栃木県宇都宮市インターパーク6-5-3	内科	無
あおい内科小児科クリニック	角掛 哲	栃木県宇都宮市岩曾町1086-1	内科	無
青葉台クリニック	大野 完	栃木県宇都宮市山本3丁目9-6	内科	無
青葉台クリニック	大野 澄子	栃木県宇都宮市山本3丁目9-6	内科	無
青葉台クリニック	小林 幹夫	栃木県宇都宮市山本3丁目9-6	内科	無
青木医院	青木 浩義	栃木県宇都宮市元今泉1-3-11	内科	無
阿久津医院	阿久津 博美	栃木県塩谷郡高根沢町大字大谷176-1	内科	無
阿久津クリニック	阿久津 昌子	栃木県那須烏山市金井2-1-6	内科	無
あゆみファミリークリニック	杉本 健三郎	栃木県宇都宮市東峰町3080-68	内科	無
いしかわクリニック	石川 潤	栃木県宇都宮市東原町10-7	内科	無
石川耳鼻咽喉科医院	石川 和宏	栃木県宇都宮市一条2-7-16	耳鼻科	無
いしだ内科・呼吸器内科クリニック	石田 文昭	栃木県宇都宮市鶴田町3058-3	内科	無
いしだ整形外科	石田 晴之	栃木県宇都宮市石井町3236-1	整形外科	無
いちはらファミリークリニック	市原 征洋	栃木県宇都宮市中里町322	外科	無
稲田整形外科医院	稲田 辰一	栃木県宇都宮市平松本町326-1	整形外科	無
今泉ハートクリニック	長澤 城幸	栃木県宇都宮市元今泉7-19-1 クリニックステーションビル2F	循環器	無
今泉メディカルクリニック	八木 崇	栃木県宇都宮市中今泉5-29-30	循環器	無
いわぞ内科医院	佐藤 弘明	栃木県宇都宮市岩曾町18-1	内科	無
インターパーク小児科眼科	藍原 有弘	栃木県宇都宮市インターパーク4-1-3	小児科	無
伊藤内科医院	伊藤 泰昭	栃木県宇都宮市旭1-4-14	消化器科	無
稲野医院	稲野 秀孝	栃木県宇都宮市今泉4-16-22	呼吸器科	無
石川内科小児科クリニック	石川 文三郎	栃木県宇都宮市宿郷1-19-9	内科	無
飯田病院	村上 泰之	栃木県宇都宮市塙田3-5-17	内科	無
飯塚医院	木村 透	栃木県那須郡那珂川町馬頭484-3	内科	無
飯塚医院	木村 敦子	栃木県那須郡那珂川町馬頭484-3	内科	無
インターパーク倉持呼吸器内科	倉持 仁	栃木県宇都宮市中島町765-1	呼吸器科	無
インターパーク倉持呼吸器内科	高山 幸二	栃木県宇都宮市中島町765-1	呼吸器科	無
インターパーク倉持呼吸器内科	倉持 智子	栃木県宇都宮市中島町765-1	呼吸器科	無
うつのみや痛みのクリニック	村上 正和	栃木県宇都宮市吉野2-8-14	麻酔科	無
宇都宮腎・内科・皮膚科クリニック	中野 信行	栃木県宇都宮市鶴田2-38-3	内科	無
宇都宮腎・内科・皮膚科クリニック	中野 敦子	栃木県宇都宮市鶴田2-38-3	内科	無
宇都宮セントラルクリニック	齋藤 友雄	栃木県宇都宮市屋板町561-3	内科	無
宇都宮セントラルクリニック	伊藤 淳	栃木県宇都宮市屋板町561-4	内科	無
宇都宮脳脊髄センター	金 初美	栃木県宇都宮市一番町1-18	内科	無
宇都宮東病院	大須賀 淳一	栃木県宇都宮市平出町368-8	内科	無
宇都宮南病院	鈴木 重男	栃木県宇都宮市八千代1-2-11	内科	無
宇都宮リハビリテーション病院	大塚 秋二郎	栃木県宇都宮市御幸ヶ原町43-2	リハビリテーション科	無
宇都宮リハビリテーション病院	三澤 吉雄	栃木県宇都宮市御幸ヶ原町43-2	リハビリテーション科	無
宇都宮記念病院	崎尾 秀彰	栃木県宇都宮市大通り1-3-16	内科	無

連携医リスト

別紙①

令和6年3月31日現在

施設名	医師名	住所	主たる診療科名	地域医療支援病院開設者との経営上の関係
宇都宮協立診療所	関口 真紀	栃木県宇都宮市宝木町2-1016-5	内科	無
宇都宮協立診療所	軽部 憲彦	栃木県宇都宮市宝木町2-1016-5	内科	無
宇都宮協立診療所	武井 大	栃木県宇都宮市宝木町2-1016-5	内科	無
宇都宮中央病院	松岡 博昭	栃木県宇都宮市東宿郷2-1-1	内科	無
宇都宮中央病院	岡村 篤	栃木県宇都宮市東宿郷2-1-1	内科	無
宇都宮東口ストレスクリニック	朝信 泰昌	栃木県宇都宮市東宿郷2-4-3 宇都宮大塚ビル5階	精神科	無
宇都宮東部クリニック	鈴木 武志	栃木県宇都宮市清原台5-14-19	内科	無
宇都宮東部クリニック	鈴木 久武	栃木県宇都宮市清原台5-14-19	内科	無
宇都宮東部クリニック	秋元 淑子	栃木県宇都宮市清原台5-14-19	内科	無
宇都宮内科病院	富永 慶晤	栃木県宇都宮市鶴田2-7-29	内科	無
宇都宮内科病院	田口 朋広	栃木県宇都宮市鶴田2-7-29	内科	無
上野病院	上野 哲彦	栃木県宇都宮市天神2-2-15	内科	無
植木医院	植木 雅人	栃木県塩谷郡塩谷町金枝950	内科	無
上田医院	上田 明彦	栃木県矢板市末広町32-2	内科	無
上野医院	上野 顕	栃木県那須郡那珂川町小川700	内科	無
えのきはらクリニック	榎原 英夫	栃木県宇都宮市下栗1-21-12	内科	無
おおくぼ眼科	大久保 彰	栃木県宇都宮市平松本町1137-4	眼科	無
おおくぼ眼科	大久保 好子	栃木県宇都宮市平松本町1137-4	眼科	無
大栗医院	大栗 健彦	栃木県宇都宮市泉町1-27	消化器科	無
大場医院	大場 秀一	栃木県宇都宮市下栗町703-11	内科	無
大場医院	太田 智	栃木県宇都宮市下栗町703-11	内科	無
大場医院	生井 和之	栃木県宇都宮市下栗町703-11	内科	無
大林クリニック	大林 克巳	栃木県宇都宮市築瀬町2561-7	脳神経外科	無
大和田内科・循環器科・胃腸科	大和田 恒夫	栃木県宇都宮市雀の宮4-3-14	内科	無
大和田内科・循環器科・胃腸科	河野 健	栃木県宇都宮市雀の宮4-3-14	内科	無
大和田内科・循環器科・胃腸科	河野 真紀子	栃木県宇都宮市雀の宮4-3-14	内科	無
おざわ小児科医院	小澤 武史	栃木県宇都宮市相野沢町98-10	小児科	無
岡本台クリニック	法師人 泰夫	栃木県宇都宮市下岡本町2082-13	呼吸器科	無
小野整形外科	小野 誠	栃木県宇都宮市元今泉2-21-11	整形外科	無
小野整形外科	古橋 佳史	栃木県宇都宮市元今泉2-21-11	整形外科	無
小野整形外科	荒川 翔太郎	栃木県宇都宮市元今泉2-21-11	整形外科	無
大野クリニック	大野 功	栃木県宇都宮市元今泉4-2-15	内科	無
小山イーストクリニック	大橋 博	栃木県小山市駅東通り1-32-1	内科	無
岡村整形外科	岡村 保成	栃木県日光市今市955-1	整形外科	無
岡医院	岡 一明	栃木県日光市下鉢石町977	内科	無
岡医院	岡 宗男	栃木県日光市下鉢石町977	内科	無
尾形医院	尾形 新一郎	栃木県塩谷郡塩谷町玉生570-1	外科	無
岡医院	岡 一雄	栃木県さくら市桜野928-8	内科	無
大和田内科	大和田 信雄	栃木県塩谷郡塩谷町道下807-1	内科	無

連携医リスト

別紙①

令和6年3月31日現在

施設名	医師名	住所	主たる診療科名	地域医療支援病院開設者との経営上の関係
尾形クリニック	尾形 直三郎	栃木県矢板市末広町45-3	内科	無
尾形クリニック	佐久間 泰弘	栃木県矢板市末広町45-3	内科	無
海賀医院	海賀 達雄	栃木県宇都宮市宿郷3-21-19	内科	無
片山医院	片山 辰郎	栃木県宇都宮市東峰町3008-21	内科	無
かんげ胃腸クリニック	菅家 一成	栃木県宇都宮市豊郷台3-50-2	消化器科	無
乾林堂医院	青木 真悟	栃木県宇都宮市石井町128-1	麻酔科	無
皆藤病院	菊池 信子	栃木県宇都宮市東町22	精神科	無
皆藤病院	中尾 幸衛	栃木県宇都宮市東町22	精神科	無
皆藤病院	塩田 彰義	栃木県宇都宮市東町22	精神科	無
皆藤病院	梁木 健	栃木県宇都宮市東町22	精神科	無
川野クリニック	川野 正樹	栃木県宇都宮市上田原町660-6	消化器科	無
柏倉医院	柏倉 浩洋	栃木県宇都宮市峰1-30-11	内科	無
柏倉医院	柏倉 浩一	栃木県宇都宮市峰1-30-11	内科	無
川上病院	川上 憲一	栃木県日光市並木町2-5	内科	無
風見診療所	小島 崇	栃木県塩谷郡塩谷町上平27-2	内科	無
金井医院	金井 尚之	栃木県那須烏山市南2-9-16	内科	無
金井医院	金井 隆之	栃木県那須烏山市南2-9-16	内科	無
菊池整形外科医院	菊池 進一	栃木県宇都宮市砂田町369-1	整形外科	無
杏林堂 藤田医院	藤田 昭子	栃木県宇都宮市石井町2339	内科	無
清原台整形外科	蜂須賀 勲	栃木県宇都宮市野高谷町299-3	整形外科	無
木村内科	木村 啓	栃木県宇都宮市塙田3-3-4	循環器科	無
木村内科	渡辺 由香	栃木県宇都宮市塙田3-3-4	循環器科	無
きうち産婦人科医院	掛田 充克	栃木県矢板市富田548-1	産婦人科	無
きうち産婦人科医院	桑田 吉峰	栃木県矢板市富田548-1	産婦人科	無
きぬの里クリニック	北條 行弘	栃木県さくら市上阿久津上の台1746-2	循環器科	無
黒須クリニック	黒須 祐作	栃木県宇都宮市西1-1-32	外科	無
黒須クリニック	黒須 瑞枝	栃木県宇都宮市西1-1-32	外科	無
熊田診療所	有我 直宏	栃木県那須烏山市熊田555	内科	無
高野クリニック	高野 幸一	栃木県宇都宮市中岡本町3410-5	内科	無
小嶋内科	小嶋 浩	栃木県宇都宮市京町5-22	消化器科	無
小嶋内科	小嶋 和夫	栃木県宇都宮市京町5-22	消化器科	無
小松医院	小松 裕行	栃木県宇都宮市西川田町988-10	内科	無
小島原医院	小島原 憲一	栃木県宇都宮市下岡本町4075	内科	無
後藤医院	後藤 哲郎	栃木県矢板市末広町63-9	内科	無
越井クリニック	越井 健司	栃木県塩谷郡高根沢町光陽台4-2-12	耳鼻咽喉科	無
小林医院	小林 正樹	栃木県さくら市喜連川4347-2	内科	無
近藤クリニック	近藤 克昭	栃木県那須烏山市野上637-2	内科	無
済心ホームクリニック	高木 秀暢	栃木県宇都宮市元今泉7-35-9	内科	無
斎藤内科医院	斎藤 芳国	栃木県宇都宮市下岡本町4556-5	内科	無

連携医リスト

別紙①

令和6年3月31日現在

施設名	医師名	住所	主たる診療科名	地域医療支援病院開設者との経営上の関係
齋藤内科医院	齋藤 徳彦	栃木県宇都宮市桜1-4-16	内科	無
さきお医院	崎尾 秀彦	栃木県宇都宮市白沢町2020-1	内科	無
桜井消化器科・内科	桜井 誠司	栃木県宇都宮市細谷1-7-38	消化器科	無
さはら整形外科	佐原 吉大	栃木県宇都宮市中岡本町3710-82	整形外科	無
佐々木記念クリニック	佐々木 知明	栃木県宇都宮市屋板町578-38	内科	無
佐々木記念クリニック	佐々木 龍	栃木県宇都宮市屋板町578-38	内科	無
齋藤内科クリニック	齋藤 達也	栃木県宇都宮市清原台1-9-17	呼吸器科	無
在宅ほすびす	渡辺 邦彦	栃木県塩谷郡高根沢町宝積寺1105-3 花舎L棟	内科	無
さくらクリニック	志田 陽介	栃木県さくら市卯の里3-42-8	整形外科	無
さくらクリニック	釘宮 豊城	栃木県さくら市卯の里3-42-8	整形外科	無
佐藤クリニック	佐藤 泉	栃木県さくら市卯の里1-17-1	内科	無
佐野医院	佐野 哲郎	栃木県さくら市喜連川4413	内科	無
佐野医院	佐野 利之	栃木県那須烏山市中央2-11-17	内科	無
さとう循環器科・内科クリニック	佐藤 吉弘	栃木県真岡市熊倉3-34-14	循環器科	無
坂本クリニック	坂本 修一	栃木県那須郡那珂川町北向田187	泌尿器科	無
さつきホームクリニック	半田 桂子	栃木県宇都宮市花園町17-1	内科	無
ししど内科胃腸科クリニック	宍戸 忠幸	栃木県宇都宮市関堀町767-1	消化器科	無
篠原整形外科医院	篠原 将郎	栃木県宇都宮市城東1-11-28	整形外科	無
篠原整形外科医院	篠原 光正	栃木県宇都宮市城東1-11-28	整形外科	無
しもだファミリークリニック	下田 涉	栃木県宇都宮市下栗町977-1	内科	無
城東クリニック	如水 和也	栃木県宇都宮市峰1-1-33	内科	無
城東クリニック	田村 光	栃木県宇都宮市峰1-1-33	内科	無
城東クリニック	森 秀暁	栃木県宇都宮市峰1-1-33	内科	無
しん陽東クリニック	渡邊 洋伸	栃木県宇都宮市陽東7-2-2	内科	無
篠崎内科クリニック	篠崎 堅次郎	栃木県宇都宮市清原台6-1-13	消化器科	無
柴病院	柴 美佳子	栃木県宇都宮市竹林町504	内科	無
白澤病院	菅間 康夫	栃木県宇都宮市白沢町1813-16	内科	無
白澤病院	池森 邦夫	栃木県宇都宮市白沢町1813-16	内科	無
白澤病院	佐山 節子	栃木県宇都宮市白沢町1813-16	内科	無
塩谷医院	塩谷 眞悦	栃木県那須烏山市田野倉183	内科	無
白寄医院	杉本 美幸	栃木県那須郡那珂川町馬頭464-1	内科	無
白寄医院	杉本 健三郎	栃木県那須郡那珂川町馬頭464-1	内科	無
しみずファミリークリニック	清水 正之	栃木県宇都宮市越戸3-15-27	内科	無
鈴木胃腸科外科内科	鈴木 庄二	栃木県宇都宮市瑞穂2-15-3	内科	無
鈴木皮膚泌尿科クリニック	鈴木 宏	栃木県宇都宮市柳田町1284-1	皮膚科	無
菅井皮膚科パークサイドクリニック	菅井 順一	栃木県宇都宮市元今泉6-7-7	皮膚科	無
菅又病院	菅又 剛三郎	栃木県塩谷郡高根沢町花岡2351	内科	無
菅又病院	杉田 旭	栃木県塩谷郡高根沢町花岡2351	内科	無
菅又病院	篠原 昌之	栃木県塩谷郡高根沢町花岡2351	内科	無

連携医リスト

別紙①

令和6年3月31日現在

施設名	医師名	住所	主たる診療科名	地域医療支援病院開設者との経営上の関係
関根クリニック	関根 豊	栃木県塩谷郡高根沢町光陽台5-7-3	内科	無
添田耳鼻咽喉科医院	添田 一弘	栃木県宇都宮市泉が丘4-10-9	耳鼻咽喉科	無
たかしま耳鼻咽喉科	高島 雅之	栃木県宇都宮市材木町1-7	耳鼻咽喉科	無
高瀬整形外科	大塚 稔	栃木県宇都宮市松原2-7-22	整形外科	無
たかだ形成外科スキンケアクリニック	高田 悟朗	栃木県宇都宮市下砥上町691-5	形成外科	無
高橋内科循環器科クリニック	高橋 正樹	栃木県宇都宮市鶴田3-14-3	循環器科	無
滝澤病院	山田 薫	栃木県宇都宮市花房本町2-29	精神科	無
滝澤病院	大森 健一	栃木県宇都宮市花房本町2-29	精神科	無
滝澤病院	守谷 直樹	栃木県宇都宮市花房本町2-29	精神科	無
武田内科クリニック	武田 茂幸	栃木県宇都宮市下荒針町3396-1	内科	無
田中医院	田中 豊治	栃木県宇都宮市竹下町435-6	内科	無
田中医院	塚原 掌子	栃木県宇都宮市竹下町435-6	内科	無
田中医院	田中 精一	栃木県宇都宮市竹下町435-6	内科	無
高瀬小児科医院	仲澤 博子	栃木県さくら市氏家1916	小児科	無
高根沢皮フ科クリニック	池田 雄一	栃木県塩谷郡高根沢町宝石台2-5-18	皮膚科	無
たかはし眼科	高橋 雄二	栃木県塩谷郡高根沢町光陽台4-7-1	眼科	無
高根沢中央病院	青木 洋	栃木県塩谷郡高根沢町光陽台3-16-1	内科	無
高野病院	高野 和彦	栃木県那須郡那珂川町馬頭2068	内科	無
高橋消化器内科糖尿病内科	上野 尚之	栃木県宇都宮市野沢町45-14	内科	無
中央公園クリニック	堀江 誠一	栃木県宇都宮市鶴田町3608-8	内科	無
つかはら皮膚科形成外科クリニック	塚原 真吾	栃木県宇都宮市宿郷3-15-1	形成外科	無
つかはら皮膚科形成外科クリニック	塚原 掌子	栃木県宇都宮市宿郷3-15-1	形成外科	無
つちだ内科クリニック	土田 知恵子	栃木県宇都宮市下砥上町691-4	内科	無
てらだファミリークリニック	寺田 寛	栃木県宇都宮市雀の宮5-5-1	外科	無
天目外科胃腸科	天目 純生	栃木県宇都宮市ゆいの杜5-20-22	内科	無
天目外科胃腸科	大江 有希	栃木県宇都宮市ゆいの杜5-20-22	内科	無
手塚クリニック	手塚 勇人	栃木県宇都宮市下小倉町2213-5	消化器科	無
手塚内科	手塚 正志	栃木県宇都宮市今泉3-12-12	内科	無
手塚内科	手塚 正智	栃木県宇都宮市今泉3-12-12	内科	無
とかみ眼科	藤田 雅裕	栃木県宇都宮市下砥上町691-6	眼科	無
栃木県立リハビリテーションセンター	石川 義久	栃木県宇都宮市駒生町3337-1	整形外科	無
栃木リウマチ科クリニック	篠原 聡	栃木県宇都宮市駅前通り1-1-9駅前通り第一ビル3F	リウマチ科	無
とちの葉クリニック	横田 雅宏	栃木県宇都宮市中岡本町2389-1	内科	無
とちの葉クリニック	森山 貴志	栃木県宇都宮市中岡本町2389-1	内科	無
戸祭診療所	山崎 民雅	栃木県宇都宮市戸祭町3029-1	形成外科	無
トマト内科糖尿病高血圧甲状腺クリニック	増淵 孝道	栃木県宇都宮市西川田町851-2	内科	無
冨塚メディカルクリニック	冨塚 浩	栃木県宇都宮市徳次郎町888	内科	無
豊郷たちかわ皮ふ科クリニック	刀川 信幸	栃木県宇都宮市関堀町768-4	皮膚科	無
豊郷台クリニック	長尾 月夫	栃木県宇都宮市豊郷台2-21-3	内科	無

連携医リスト

別紙①

令和6年3月31日現在

施設名	医師名	住所	主たる診療科名	地域医療支援病院開設者との経営上の関係
内科・小児科 加瀬医院	加瀬 知男	栃木県宇都宮市駒生2-2-7	内科	無
内科・小児科 加瀬医院	加瀬 浩之	栃木県宇都宮市駒生2-2-7	内科	無
内科・小児科 加瀬医院	加瀬 正人	栃木県宇都宮市駒生2-2-7	内科	無
永澤医院	永澤 康博	栃木県宇都宮市野沢町233-3	内科	無
永田眼科クリニック	永田 紀子	栃木県宇都宮市御幸ヶ原町字道下77-6	眼科	無
永田内科皮膚科医院	永田 徹哉	栃木県宇都宮市御幸ヶ原町136-9	内科	無
中山整形外科クリニック	中山 泰成	栃木県宇都宮市東塙田2-2-13	整形外科	無
なつぽ皮膚・泌尿器科クリニック	白村 勲	栃木県宇都宮市中岡本町3710-61	皮膚科	無
中山医院	中山 敏夫	栃木県宇都宮市西1-3-17	循環器科	無
中津川循環器科内科クリニック	中津川 昌利	栃木県塩谷郡高根沢町大字宝積寺2388-5	循環器科	無
仲嶋医院	仲嶋 秀文	栃木県さくら市氏家3245-17	内科	無
なすのクリニック	渡邊 敏郎	栃木県那須塩原市共聖社83-24	内科	無
那須赤十字病院	白石 悟	栃木県大田原市中田原1081-4	内科	無
西川整形外科	西川 晋介	栃木県矢板市乙畑1453-3	整形外科	無
にし内科ハートクリニック	西 健太郎	栃木県さくら市氏家3390-5	内科	無
にし内科ハートクリニック	西 悠	栃木県さくら市氏家3390-5	内科	無
根本外科胃腸科医院	根本 猛彦	栃木県宇都宮市陽東4-17-10	外科	無
根本医院	根本 祐太	栃木県さくら市桜野1250	内科	無
野口内科医院	野口 英郷	栃木県宇都宮市駒生町2428	内科	無
長谷川みらい歯科	長谷川 雄一	栃木県宇都宮市中岡本町3710-94	歯科	無
長谷川みらい歯科	鈴木 智史	栃木県宇都宮市中岡本町3710-94	歯科	無
長谷川みらい歯科	梅原 祥衛	栃木県宇都宮市中岡本町3710-94	歯科	無
原眼科病院	原 岳	栃木県宇都宮市西1-1-11	眼科	無
半田醫院	石川 理絵	栃木県宇都宮市東原町10-7	呼吸器科	無
橋本医院	橋本 敬	栃木県矢板市泉377-5	内科	無
花塚クリニック	花塚 和伸	栃木県さくら市喜連川841-1	内科	無
はやさか眼科	早坂 依里子	栃木県さくら市北草川2-19-7	眼科	無
橋本内科クリニック	橋本 憲一	栃木県大田原市元町1-2-14	内科	無
ひだまりの森クリニック	齋藤 義弘	栃木県宇都宮市東峰町3441-1	循環器科	無
ひばりクリニック	高橋 昭彦	栃木県宇都宮市徳治郎町365-1	小児科	無
ひらしま胃腸・内科	平嶋 勇人	栃木県宇都宮市屋板町132-7	内科	無
平野医院	平野 良郎	栃木県宇都宮市氷室町1702	内科	無
檜山医院	檜山 清水	栃木県さくら市桜野1220	内科	無
檜山医院	濱島 令子	栃木県さくら市桜野1220	内科	無
双葉クリニック	恩田 光憲	栃木県宇都宮市中今泉3-28-1	外科	無
藤井脳神経外科病院	藤井 卓	栃木県宇都宮市中岡本町461-1	脳神経外科	無
藤井脳神経外科病院	國峯 英男	栃木県宇都宮市中岡本町461-1	脳神経外科	無
藤井脳神経外科病院	淀縄 昌彦	栃木県宇都宮市中岡本町461-1	脳神経外科	無
藤井脳神経外科病院	坂本 和也	栃木県宇都宮市中岡本町461-1	脳神経外科	無

連携医リスト

別紙①

令和6年3月31日現在

施設名	医師名	住所	主たる診療科名	地域医療支援病院開設者との経営上の関係
藤井脳神経外科病院	鈴木 康隆	栃木県宇都宮市中岡本町461-1	脳神経外科	無
藤井脳神経外科病院	鈴木 博子	栃木県宇都宮市中岡本町461-1	脳神経外科	無
藤井脳神経外科病院	川崎 亜紀子	栃木県宇都宮市中岡本町461-1	脳神経外科	無
藤井脳神経外科病院	西田 舞	栃木県宇都宮市中岡本町461-1	脳神経外科	無
藤井脳神経外科病院	渋谷 健一郎	栃木県宇都宮市中岡本町461-1	脳神経外科	無
藤井脳神経外科病院	田中 裕一	栃木県宇都宮市中岡本町461-1	脳神経外科	無
福田循環器科内科医院	福田 仁	栃木県宇都宮市若草3-11-11	循環器科	無
福田循環器科内科医院	福田 宏	栃木県宇都宮市若草3-11-11	循環器科	無
福田循環器科内科医院	福田 健	栃木県宇都宮市若草3-11-11	循環器科	無
福田記念病院	福田 晴美	栃木県真岡市並木町3-10-6	内科	無
福田記念病院	門馬 公経	栃木県真岡市並木町3-10-6	内科	無
福田記念病院	小原 靖尋	栃木県真岡市並木町3-10-6	内科	無
福田記念病院	高橋 秀光	栃木県真岡市並木町3-10-6	内科	無
福田記念病院	今田 俊哉	栃木県真岡市並木町3-10-6	内科	無
福田記念病院	福田 武彦	栃木県真岡市並木町3-10-6	内科	無
福田記念病院	山口 佳志	栃木県真岡市並木町3-10-6	内科	無
ほりえ医院	堀江 徹	栃木県宇都宮市今泉町400-1	外科	無
ほんだ整形外科内科医院	本多 卓	栃木県宇都宮市白沢町2017-47	整形外科	無
前田クリニック	前田 篤宏	栃木県宇都宮市宮の内1-34-5	呼吸器科	無
真木クリニック	真木 照文	栃木県宇都宮市中岡本町2823-44	内科	無
ますぶちクリニック	鱒淵 優子	栃木県宇都宮市海道町153-3	耳鼻咽喉科	無
松村外科整形外科医院	松村 崇史	栃木県宇都宮市馬場通り1-1-6	整形外科	無
松本医院	松本 国彦	栃木県宇都宮市宝木本町2058-5	内科	無
益田内科医院	益田 俊英	栃木県宇都宮市東宿郷6-8-23	内科	無
益田内科医院	益田 澄夫	栃木県宇都宮市東宿郷6-8-23	内科	無
増山内科小児科クリニック	増山 哲茂	栃木県宇都宮市平松本町340-6	内科	無
まなか医院	廣木 昭彦	栃木県塩谷郡高根沢町石末2093-10	内科	無
松谷内科胃腸科クリニック	松谷 篤	栃木県芳賀郡芳賀町祖母井1708-17	内科	無
みずほの中央クリニック	高原 光則	栃木県宇都宮市西刑部町2411-4	消化器科	無
緑の郷 佐々木クリニック	佐々木 龍	栃木県宇都宮市西刑部町2448-4	内科	無
みやの杜クリニック	高橋 雅一	栃木県宇都宮市陽東2-4-5	消化器科	無
ミヤ健康クリニック	坂田 秀人	栃木県宇都宮市ゆいの杜3-2-23	内科	無
ミヤ健康クリニック	堀江 かおり	栃木県宇都宮市ゆいの杜3-2-23	内科	無
御幸内科小児科医院	本津 浩美	栃木県宇都宮市御幸町108-22	内科	無
宮澤眼科クリニック	宮澤 敦子	栃木県真岡市台町4143-2	眼科	無
村井クリニック	村井 邦彦	栃木県宇都宮市宝木町1-2589	麻酔科	無
村井医院	村井 信之	栃木県矢板市扇町1-10-28	耳鼻咽喉科	無
村井胃腸科外科クリニック	村井 成之	栃木県矢板市木幡1308-20	内科	無
メドアグリクリニックうつのみや	太田 達郎	栃木県宇都宮市岩原町660-5	内科	無

連携医リスト

別紙①

令和6年3月31日現在

施設名	医師名	住所	主たる診療科名	地域医療支援病院開設者との経営上の関係
森クリニック	森 陽祐	栃木県宇都宮市中岡本町3650-20	循環器科	無
森クリニック	森 滋子	栃木県宇都宮市中岡本町3650-20	循環器科	無
森病院	森 玄房	栃木県宇都宮市飯田町419	精神科	無
森病院	本田 暁	栃木県宇都宮市飯田町419	精神科	無
森病院	森 亮善	栃木県日光市今市674	内科	無
森島医院	森島 真	栃木県さくら市桜野1308	産婦人科	無
真岡病院	横田 徳継	栃木県真岡市荒町3-45-16	内科	無
真岡病院	斎藤 鉄男	栃木県真岡市荒町3-45-16	内科	無
真岡病院	前田 光徳	栃木県真岡市荒町3-45-16	内科	無
山本耳鼻咽喉科医院	山本 直由	栃木県宇都宮市今泉1-1-15	耳鼻咽喉科	無
山口クリニック	山口 多鶴子	栃木県宇都宮市元今泉6-2-9	内科	無
柳田整形外科医院	柳田 雅明	栃木県宇都宮市岩曾町37-1	整形外科	無
山田クリニック	山田 聰	栃木県矢板市片岡2146-3	内科	無
山野クリニック	山野 和成	栃木県那須烏山市中央2-4-3	神経内科	無
ゆいの杜ファミリークリニック	梅津 貴史	栃木県宇都宮市ゆいの杜6-2-28	内科	無
湯川内科クリニック	湯川 龍雄	栃木県宇都宮市駒生町3367-7	内科	無
よこぼり耳鼻咽喉科	横堀 学	栃木県宇都宮市岩曾町1255-2	耳鼻咽喉科	無
よしざわ消化器・乳腺クリニック	吉澤 浩次	栃木県宇都宮市台新田1-2-25	消化器科	無
吉川整形外科	吉川 卓志	栃木県宇都宮市泉が丘1-15-21	整形外科	無
吉田医院	吉田 修郎	栃木県宇都宮市岩曾町917-1	消化器科	無
わたなべ内科循環器科医院	渡邊 義人	栃木県宇都宮市大谷町1308-1	内科	無

③地域の医療従事者に対する研修会について

[令和5年度]

NO	実施日	講師・講演内容等	院内参加者数	地域の医療従事者参加者数	合計
1	R5.6.21	第34回 NHO宇都宮病院薬業連携の会 「がん化学療法における制吐薬について」 薬剤部 海老根 賢吾 「当院における外来化学療法室の実際」 薬剤部 宮崎 京子 「宇都宮病院採用医薬品等について」 副薬剤部長 後藤 範夫	9	13	22
2	R5.10.5	第3回慈恵医大北関東同門Webinar 「Direct anterior approach THAの利点と 骨粗鬆症患者に対する手術の」 獨協医科大学病院 整形外科 講師 富沢 一生先生 「臨床と研究のパフォーマンス向上 :整形外科医師のためのAIツールワークショップ」 千葉大学大学院医学研究院 整形外科学 助教 牧 聡先生	7	20	27
3	R5.10.25	第35回 NHO宇都宮病院薬業連携の会 「がん化学療法について ・大腸がんレジメン紹介 ・分子標的治療薬による皮膚障害について」 薬剤部 海老根 賢吾 「術後疼痛管理加算の算定開始に伴う業務紹介」 薬剤部 宮崎 京子 「当薬局における個別指導での指摘事項と最近の指導傾向」 ファークロス薬局ありす 市川 友宏先生 「宇都宮病院採用医薬品等について」 副薬剤部長 後藤 範夫	7	32	39
4	R5.11.30	第36回 医療学術講演会 「当院における呼吸器内視鏡を用いた肺癌診断について」 国立病院機構宇都宮病院 呼吸器・アレルギー内科 矢澤 那奈先生 「肺がんにたいする薬物治療の現状」 獨協医科大学 内科学(呼吸器・アレルギー) 主任教授 仁保 誠治先生	32	5	37
5	R5.12.16・17	第21回日本側彎症学会研修セミナー ベーシックコース 「脊柱側弯症に関する基調講演とケースディスカッション ならびに機器を用いた脊柱側弯検診の進歩」 国立病院機構宇都宮病院 整形外科部長 茶藪 昌明先生	40	95	135
6	R6.2.21	第36回 NHO宇都宮病院薬業連携の会 「腎がんレジメン紹介 Nivolumab+Cabozantinib療法について」 薬剤部 村上 遠光 「当薬局における実効性の高い事業継続計画(BCP)の策定学」 さつき薬局 葛西 浩平先生 「宇都宮病院採用医薬品等について」 副薬剤部長 後藤 範夫	9	11	20
7	R6.3.19	第37回 医療連携学術講演会 「狭窄型虚血性腸炎と鑑別に苦慮した 閉塞性大腸癌の症例からの考察」 国立病院機構宇都宮病院 消化器病センター 鈴木 優花先生 「そうだったのか！膵臓の診かた」 獨協医科大学医学部 内科学(消化器)講座 主任教授 入澤 篤志先生	27	9	36
合計			131	185	316

令和5年度第1回国立病院機構宇都宮病院
地域医療支援病院運営委員会次第

令和5年12月書面開催

1 議 事

(1) 令和5年4月～令和5年9月の活動報告

- ① 年度別救急患者受入状況
- ② 共同利用ダイレクト予約実績報告
- ③ 地域の医療従事者に対する研修会
- ④ 在宅支援患者の研修参加状況
- ⑤ 地域医療支援病院紹介率と逆紹介率
- ⑥ 病床利用率等
- ⑦ 平均在院日数
- ⑧ 地域医療連携室退院調整総数
- ⑨ 地域包括ケア病棟運用状況

(2) 連携医登録状況

(3) とちまるネットの運用状況等

(4) 救急患者のご紹介

(5) ダイレクト検査・外来予約システム

(6) 障害者歯科医療

(7) 医療・介護連携支援ステーション事業

令和5年度第2回国立病院機構宇都宮病院
地域医療支援病院運営委員会次第

令和6年3月書面開催

2 議 事

(1) 令和5年10月～令和6年2月の活動報告

- ① 年度別救急患者受入状況
- ② 共同利用ダイレクト予約実績報告
- ③ 地域の医療従事者に対する研修会
- ④ 在宅支援患者の研修参加状況
- ⑤ 地域医療支援病院紹介率と逆紹介率
- ⑥ 病床利用率等
- ⑦ 平均在院日数
- ⑧ 地域医療連携室退院調整総数
- ⑨ 地域包括ケア病棟運用状況

(2) 連携医登録状況

(3) とちまるネットの運用状況等

(4) 救急患者のご紹介

(5) ダイレクト検査・外来予約システム

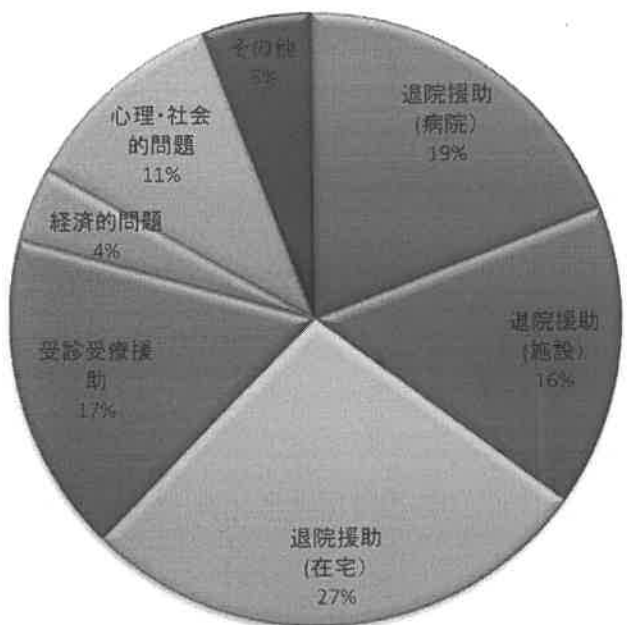
(6) 障害者歯科医療

(7) 医療・介護連携支援ステーション事業

令和5年度医療相談総数

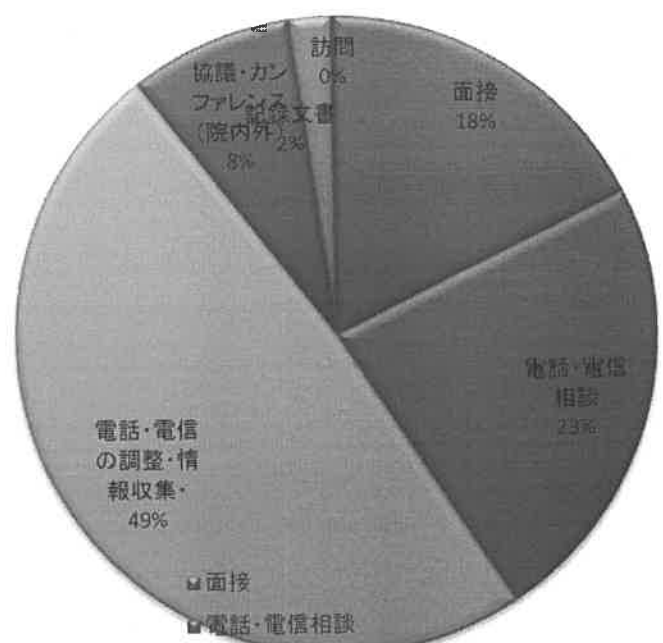
年	月	相談件数	新規(再掲)
令和5年	4月	414	74
	5月	454	73
	6月	509	57
	7月	335	45
	8月	349	60
	9月	348	38
	10月	451	59
	11月	387	52
	12月	417	46
令和6年	1月	412	58
	2月	329	32
	3月	332	51
合計		4,737	645

相談件数



- 退院援助(病院)
- 退院援助(施設)
- 退院援助(在宅)
- 受診受療援助
- 経済的問題
- 心理・社会的問題
- その他

相談手法

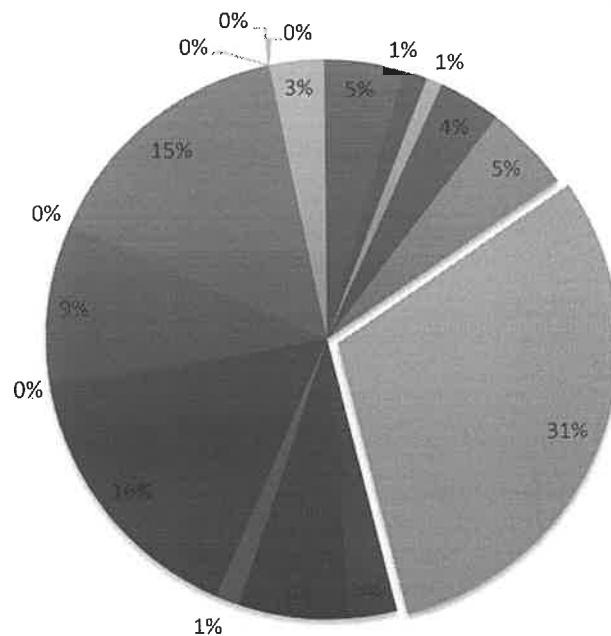


- 面接
- 電話・電信相談
- 電話・電信の調整・情報収集
- 協議・カンファレンス(院内外)
- 記録文書
- 訪問

令和5年度 がん相談総数(別掲)

年	月	相談件数	新規(再掲)
令和5年	4月	41	6
	5月	17	4
	6月	11	3
	7月	4	3
	8月	39	5
	9月	13	1
	10月	3	3
	11月	19	3
	12月	1	0
令和6年	1月	9	1
	2月	2	0
	3月	15	1
合計		174	30

がん相談内容



- がんの治療
- がん検査
- 症状・副作用・後遺症
- 受診方法・入院
- 転院
- 在宅医療
- ホスピス・緩和ケア
- 症状・副作用・後遺症の対応
- 食事・栄養
- 介護・看護・養育
- 社会生活(仕事・就労)
- 医療費・生活費
- 補完代替療法
- 不安・精神的苦痛
- 患者・家族間の関係
- 告知
- 患者会・家族会
- その他

令和5年度 地域医療連携室退院調整総数

退院調整件数

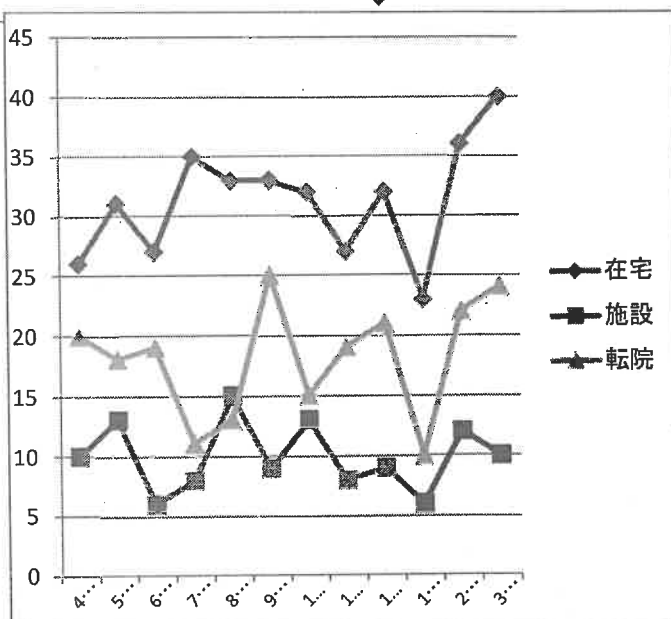
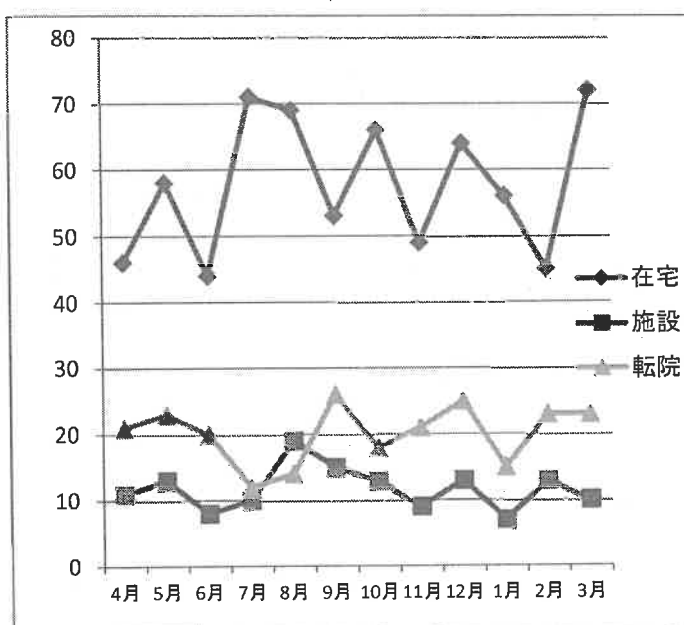
(再掲)

	在宅	施設	転院	合計	算定実数
4月	46	11	21	78	60
5月	58	13	23	94	77
6月	44	8	20	72	47
7月	71	10	12	93	77
8月	69	19	14	102	88
9月	53	15	26	94	76
10月	66	13	18	97	83
11月	49	9	21	79	57
12月	64	13	25	102	88
1月	56	7	15	78	64
2月	45	13	23	81	59
3月	72	10	23	105	83
合計	693	141	241	1075	859

2024.3.31

MSW退院調整件数 (再掲)

	在宅	施設	転院	合計
4月	26	10	20	56
5月	31	13	18	62
6月	27	6	19	52
7月	35	8	11	54
8月	33	15	13	61
9月	33	9	25	67
10月	32	13	15	60
11月	27	8	19	54
12月	32	9	21	62
1月	23	6	10	39
2月	36	12	22	70
3月	40	10	24	74
合計	375	119	217	711



介護支援連携指導料算定実数

※ 居宅介護支援事業所(ケアマネージャー)等と退院調整を行ったもの

昨年(令和4年度)実数

	件数	実数
4月	13	15
5月	13	16
6月	19	22
7月	9	12
8月	12	16
9月	11	13
10月	17	20
11月	8	10
12月	10	12
1月	3	5
2月	6	8
3月	7	9
合計	128	158

	件数	実数
4月	6	9
5月	7	10
6月	10	13
7月	10	14
8月	3	6
9月	13	15
10月	3	4
11月	8	12
12月	4	4
1月	4	6
2月	6	8
3月	6	9
合計	80	110