

令和4年度 栃木県医療実態調査結果

【速報値】

栃木県安足健康福祉センター

令和4年度 栃木県医療実態調査結果 【速報値】

令和5年6月
医療政策課

※精査中のデータも含まれるので、今後、数値等に変更が生じる場合があります。

調査の概要

1 調査の目的	栃木県保健医療計画の策定に向けて、本県の病院及び有床診療所（以下医療施設という。）における患者の入退院の状況等を把握することを目的とした。
2 調査の主体	栃木県
3 調査対象	基準日（期間）に県内の医療施設（休止中のもの等を除く。）に入院していた患者及び退院した患者
4 調査の時期 （基準日（期間））	・入院：令和4年9月1日 ・退院：令和4年9月1日から9月30日
5 調査項目	別紙調査票のとおり
6 調査の方法	インターネット上に設問を掲載した専用調査ページを作成し、各医療施設が回答を入力する方法を基本とした。インターネットを利用できない場合には、紙媒体による回答・提出可能とした。また、「DPC導入の影響評価に係る調査」に参加している医療機関については、DPCデータの提出を以て本調査の回答に代えることを可能とした。
7 用語の解説	<p>(1)医療施設の種類</p> <p>ア 病院 病院とは、医師又は歯科医師が、公衆又は特定多数人のための医業又は歯科医業を行う場所であって、20人以上の患者を入院させるための施設を有するものをいう。</p> <p>イ 病床を有する一般診療所（有床診療所） 病床を有する一般診療所とは、医師が、公衆又は特定多数人のための医業を行う場所であって、19人以下の患者を入院させるための施設として病床を有するものをいう。</p> <p>(2) 病棟の種別 病棟の種別は、次ページに示す入院基本料、特定入院料等を算定する病棟（DPCデータの区分と同様）</p> <p>(3) 傷病名及び傷病分類</p> <p>ア 傷病名 1人の患者が複数の傷病に罹患している場合は調査基準日(令和4年9月1日)現在、医療資源を最も投入した傷病名を回答することとした。</p> <p>イ 傷病分類 本調査では、患者の傷病をICD-10（2013年版）に基づき収集・分類し、それらを小分類にコード化して分析に用いた。また、ICD-10の3桁分類コードから小分類コードが特定できないものについては、次頁の表に従い整理した。 ※ICDとは世界保健機関（WHO）が作成した「疾病及び関連保健問題の国際統計分類」のこと</p>

調査の概要

8 留意事項

3桁分類	小分類
B18 (慢性ウイルス性肝炎)	c-0119 (その他のウイルス性肝炎)
H81 (前庭機能障害)	c-0811 (その他の内耳疾患)
I25 (慢性虚血性心疾患)	c-0910 (その他の虚血性心疾患)
I67 (その他の脳血管疾患)	c-0921 (その他の脳血管疾患)
I69 (脳血管疾患の続発・後遺症)	c-0921 (その他の脳血管疾患)
I73 (その他の末梢血管疾患)	c-0933 (その他の循環器系の疾患)
K59 (その他の腸の機能障害)	c-1121 (その他の胃腸の疾患)
K74 (肝線維症及び肝硬変)	c-1126 (その他の肝疾患)
M25 (その他の関節障害, 他に分類されないもの)	c-1308 (その他の関節障害)
M54 (背部痛)	c-1317 (その他の背部痛)
T14 (部位不明の損傷)	c-1911 (その他の明示された部位, 部位不明及び多部位の損傷)

- 「XXⅡ.特殊目的用コード」には「新型コロナウイルス感染症2019」に関連する以下コードを含む。

U07 エマージェンシーコード

U07.1 コロナウイルス感染症2019, ウイルスが同定されたもの、

U07.2 コロナウイルス感染症2019, ウイルスが同定されていないもの

U08 コロナウイルス感染症2019の既往歴

U09 コロナウイルス感染症2019後の病態

(4)受療率

調査の結果から得られた患者数を令和4年10月1日現在（栃木県毎月人口調査）の人口で除して、人口10万対で算出した。

(5)その他

- 本調査の実施時期（基準日）は新型コロナウイルス感染症の感染拡大期（第7波）に当たるので、回答結果には入院制限等の影響が一定程度含まれると考えられる。
- 本調査では、県外の医療機関に入院している県内に住所地を有する患者については把握できないので、患者住所地に基づく分析については評価をする際に注意を要する。

結果の概要

施設別回収状況

施設の種類	調査施設数 (病床数別)	回答施設数 (病床数別)					回答割合 (病床数別)
			(うち一般病床)	(うち療養病床)	(うち精神病床)	(その他病床)	
病院	109 (21,146)	95 (19,594)	(11,856)	(3,486)	(4,191)	(61)	87.2% (92.7%)
有床診療所	98 (1,393)	59 (865)	(825)	(40)	(0)	(0)	60.2% (62.1%)
計	207 (22,539)	154 (20,459)	(12,681)	(3,526)	(4,191)	(61)	74.4% (90.8%)

※一般病床、療養病床、精神病床の別は、医療法上の病床種別による。

※その他の病床には感染症病床及び結核病床が含まれる。

調査票別回収状況

調査票	回収数 (件)			
		(うち一般・その他病床)	(うち精神病床)	(うち不明等)
入院票	10,802	(8,783)	(1,980)	(39)
退院票	17,532	(17,181)	(312)	(39)
計	28,334	(25,964)	(2,292)	(78)

※下表の一般・その他病床、精神病床は、DPCデータ上の区分（4ページ目を参照）に基づいて分類しており、上表のものとは異なる。

本調査における病棟の区分

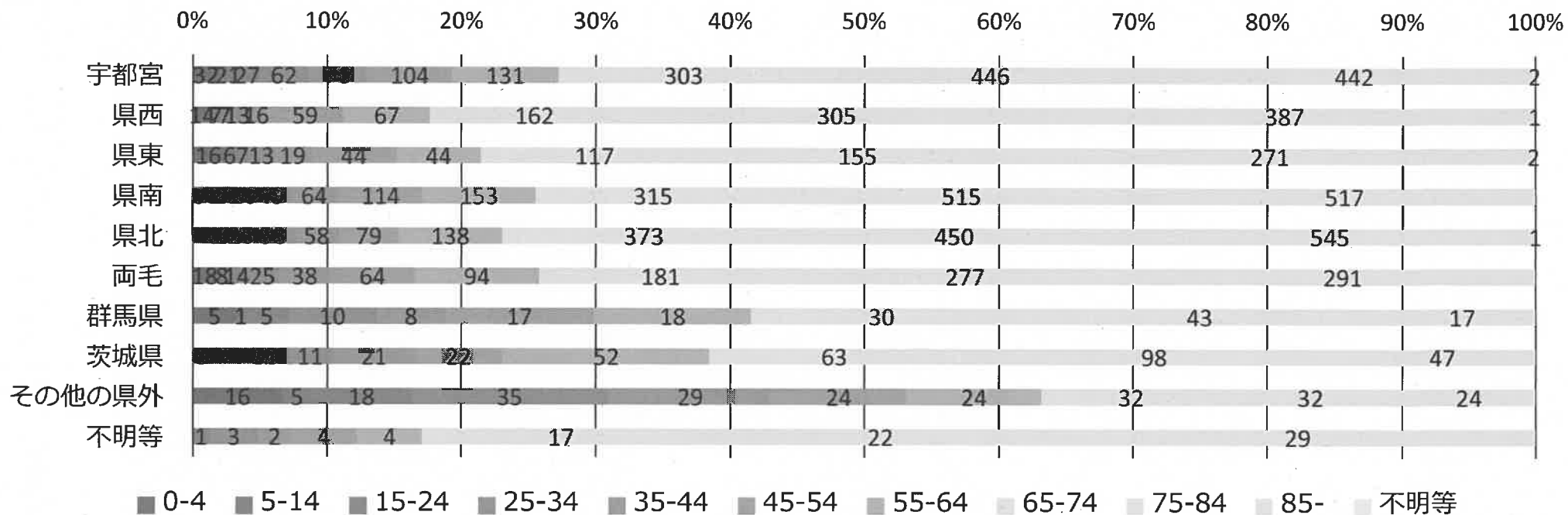
病棟の種別		
一般病棟	精神病棟	その他病棟
<ul style="list-style-type: none"> • 一般病棟入院基本料 • 特定機能病院入院基本料（一般） • 専門病院入院基本料（7対1、10対1、13対1） • 救命救急入院料 • 特定集中治療室管理料 • ハイケアユニット入院医療管理料 • 脳卒中ケアユニット入院医療管理料 • 小児特定集中治療室管理料 • 新生児特定集中治療室管理料 • 総合周産期特定集中治療室管理料 • 新生児治療回復室入院医療管理料 • 一類感染症患者入院医療管理料 • 小児入院医療管理料 • 短期滞在手術等基本料 3 • 救急患者として受け入れた患者が、処置室、手術室等において死亡した場合で、当該保険医療機関が救急医療を担う施設として確保することとされている専用病床に入院したものとみなされるもの（死亡時の1日分の入院料等を算定するもの）も含む。 	<ul style="list-style-type: none"> • 精神病棟入院基本料（10対1、13対1、15対1、18対1、20対1） • 特定機能病院入院基本料（精神） • 精神科救急急性期医療入院料 • 精神科急性期治療病棟入院料（1および2） • 精神科救急・合併症入院料 • 児童・思春期精神科入院医療管理料 	<ul style="list-style-type: none"> • 障害者施設等入院基本料 • 回復期リハビリテーション病棟入院料 • 特定機能病院リハビリテーション病棟入院料 • 地域包括ケア病棟入院料（地域包括ケア入院医療管理料を含む） • 結核病棟入院基本料 • 療養病棟入院基本料 • 特殊疾患入院医療管理料 • 認知症治療病棟入院料 <p style="text-align: right;">等</p>

患者居住地別、年齢階級別入院受療率（人口10万人対）

	栃木県	宇都宮	県西	県東	県南	県北	両毛
総数	566.0	401.8	731.3	568.0	486.8	564.9	526.5
0-4	305.3	175.3	301.5	380.0	242.0	382.0	255.6
5-14	58.4	52.2	55.6	51.3	53.5	41.6	41.4
15-24	101.3	75.1	80.7	86.6	70.5	101.3	64.3
25-34	189.5	139.2	108.6	125.8	145.4	223.5	143.4
35-44	179.5	120.9	132.5	114.0	170.4	173.8	158.5
45-54	285.2	202.0	349.1	285.2	288.8	212.6	291.6
55-64	474.5	371.9	406.8	315.8	431.7	425.3	506.0
65-74	757.5	645.8	771.5	637.8	672.1	760.6	651.1
75-84	1476.9	1171.2	1869.1	1351.2	1286.0	1401.1	1250.7
85-	2969.2	2245.7	4075.8	4054.3	2635.7	2851.2	2353.3

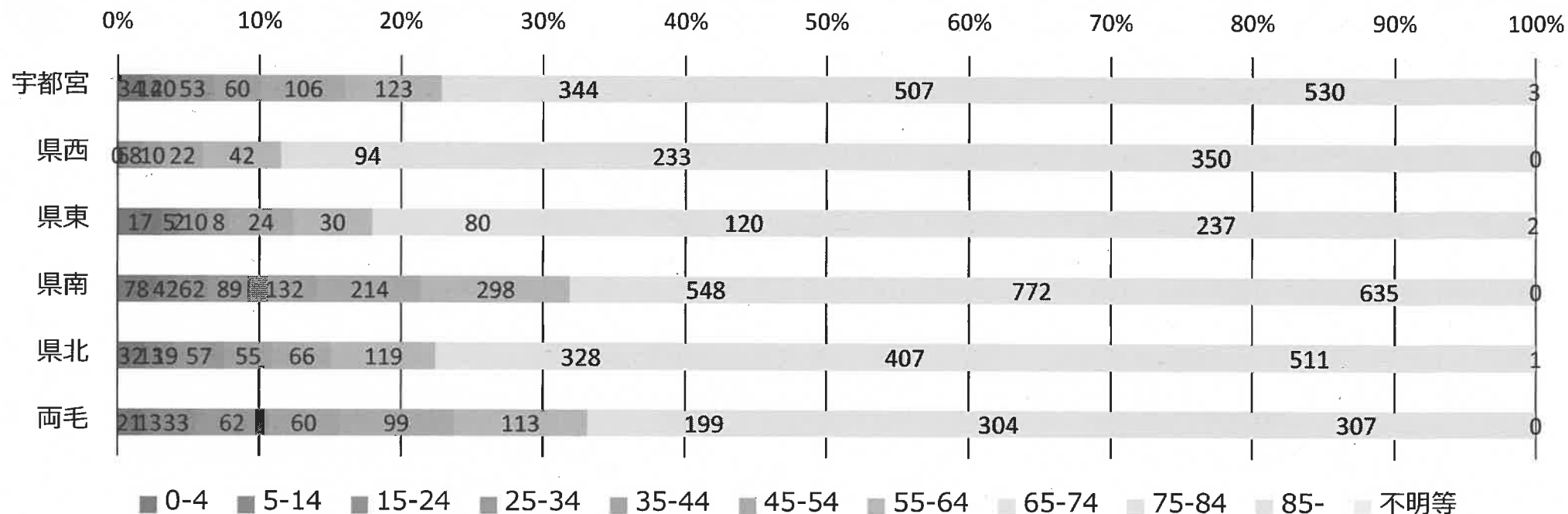
※総数には年齢不詳を含む。また、人口は、「令和4年栃木県毎月人口報告書（令和4年10月）」を用いた。

患者住所地別入院患者数、年齢階級別（一般及びその他の病棟）



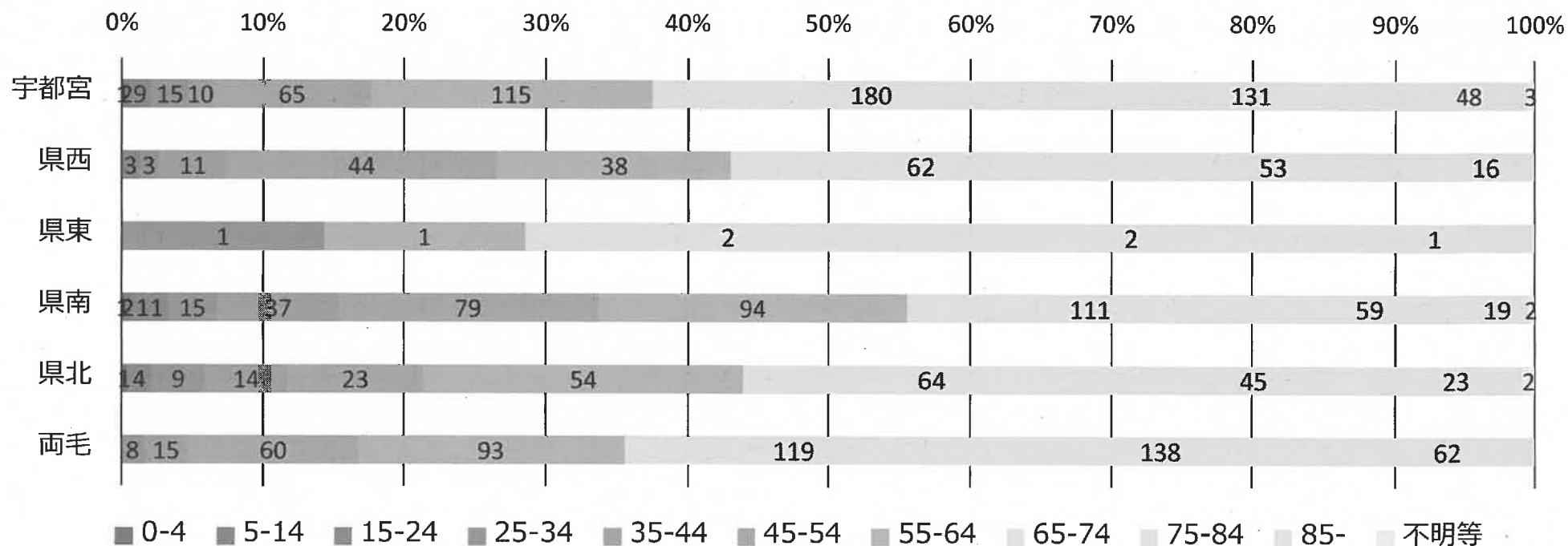
患者住所	年齢階級別												総計
	医療圏等	0-4	5-14	15-24	25-34	35-44	45-54	55-64	65-74	75-84	85-	不明等	
宇都宮	32	21	27	62	70	104	131	303	446	442	2	1640	
県西	14	7	7	13	16	59	67	162	305	387	1	1038	
県東	16	6	7	13	19	44	44	117	155	271	2	694	
県南	36	20	26	49	64	114	153	315	515	517	-	1809	
県北	40	12	25	58	58	79	138	373	450	545	1	1779	
両毛	18	8	14	25	38	64	94	181	277	291	-	1010	
群馬県	5	1	5	10	8	17	18	30	43	17	-	154	
茨城県	5	7	12	11	21	22	52	63	98	47	-	338	
その他の県外	16	5	18	35	29	24	24	32	32	24	-	239	
不明等	-	-	1	3	2	4	4	17	22	29	-	82	
総計	182	87	142	279	325	531	725	1593	2343	2570	6	8783	

医療機関所在地別入院患者数、年齢階級別（一般及びその他の病棟）



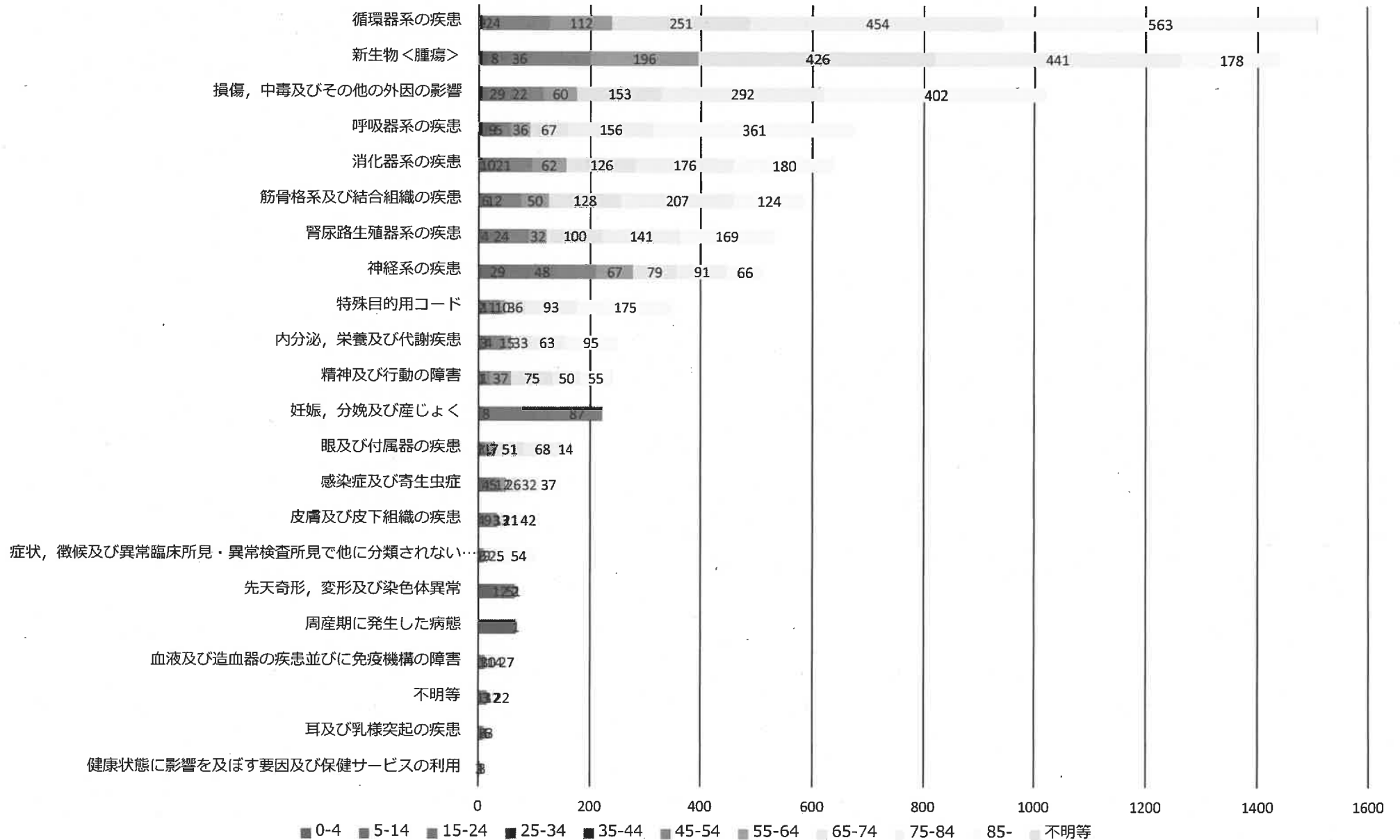
医療機関所在地	年齢階級別											
	医療圏等	0-4	5-14	15-24	25-34	35-44	45-54	55-64	65-74	75-84	85-	不明等
宇都宮	34	14	20	53	60	106	123	344	507	530	3	1794
県西	-	-	6	8	10	22	42	94	233	350	-	765
県東	17	5	2	10	8	24	30	80	120	237	2	535
県南	78	42	62	89	132	214	298	548	772	635	-	2870
県北	32	13	19	57	55	66	119	328	407	511	1	1608
両毛	21	13	33	62	60	99	113	199	304	307	-	1211
総計	182	87	142	279	325	531	725	1593	2343	2570	6	8783

医療機関所在地別入院患者数、年齢階級別（精神病棟）



医療機関所在地	年齢階級別												総計
	医療圏等	0-4	5-14	15-24	25-34	35-44	45-54	55-64	65-74	75-84	85-	不明等	
宇都宮	1	2	9	15	10	65	115	180	131	48	3	579	
県西	-	-	3	3	11	44	38	62	53	16	-	230	
県東	-	-	-	1	-	-	1	2	2	1	-	7	
県南	1	2	11	15	37	79	94	111	59	19	2	430	
県北	1	-	4	9	14	23	54	64	45	23	2	239	
両毛	-	-	-	8	15	60	93	119	138	62	-	495	
総計	3	4	27	51	87	271	395	538	428	169	7	1980	

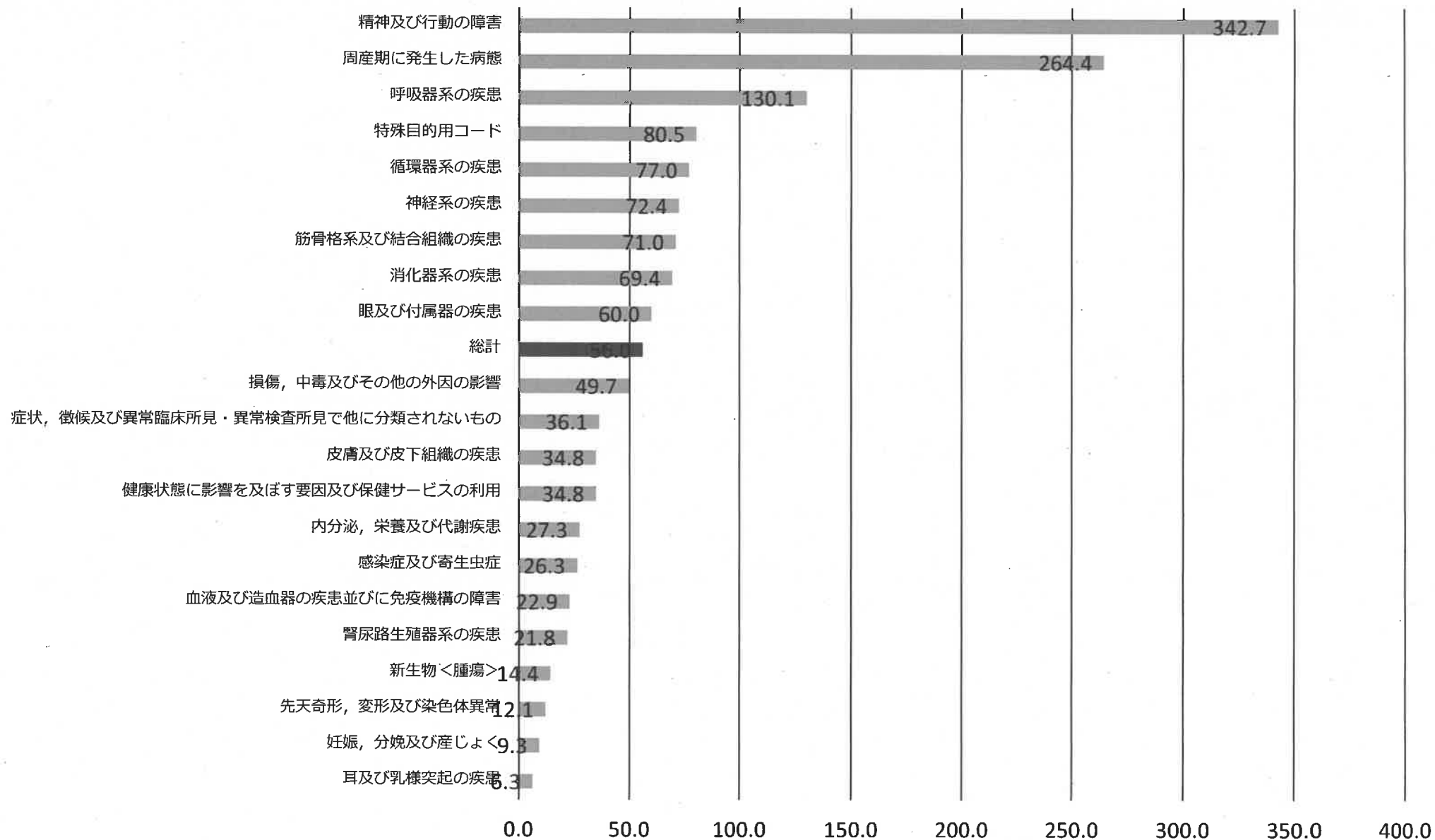
入院患者数、年齢階級・主傷病小分類別



※ 「XXⅡ.特殊目的用コード」には「新型コロナウイルス感染症2019」に関連する以下コードを含む。

U07 エマージェンシーコードU07 (U07.1 コロナウイルス感染症2019, ウイルスが同定されたもの、U07.2 コロナウイルス感染症2019, ウイルスが同定されていないもの) / U08 コロナウイルス感染症2019の既往歴 / U09 コロナウイルス感染症2019後の病態

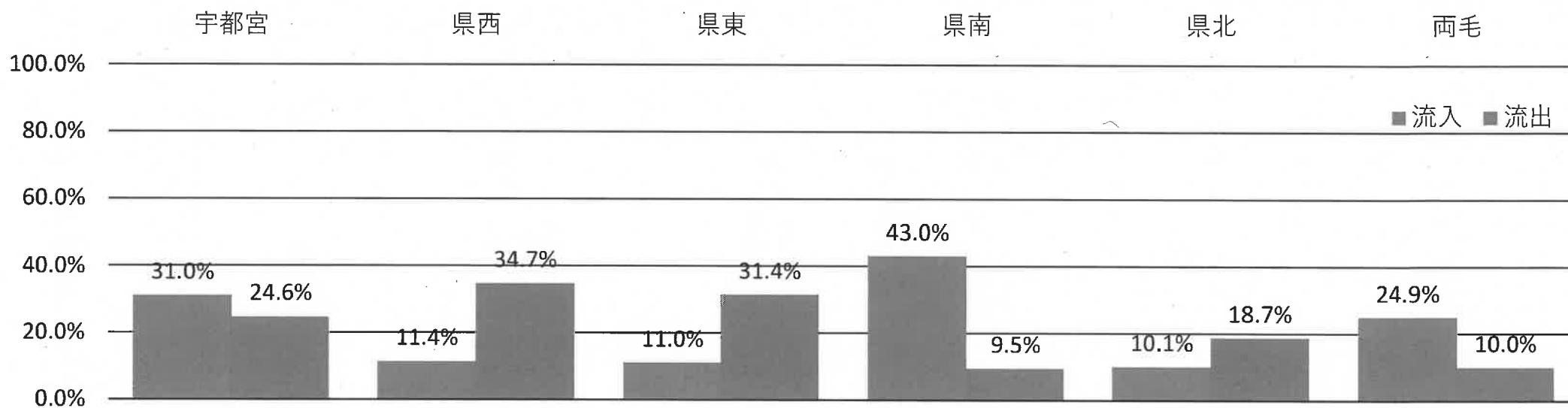
退院患者数,平均在院数(入院期間)・主傷病小分類別



※ 「XXⅡ.特殊目的用コード」には「新型コロナウイルス感染症2019」に関連する以下コードを含む。

U07 エマージェンシーコードU07 (U07.1 コロナウイルス感染症2019, ウイルスが同定されたもの、U07.2 コロナウイルス感染症2019, ウイルスが同定されていないもの) / U08 コロナウイルス感染症2019の既往歴 / U09 コロナウイルス感染症2019後の病態

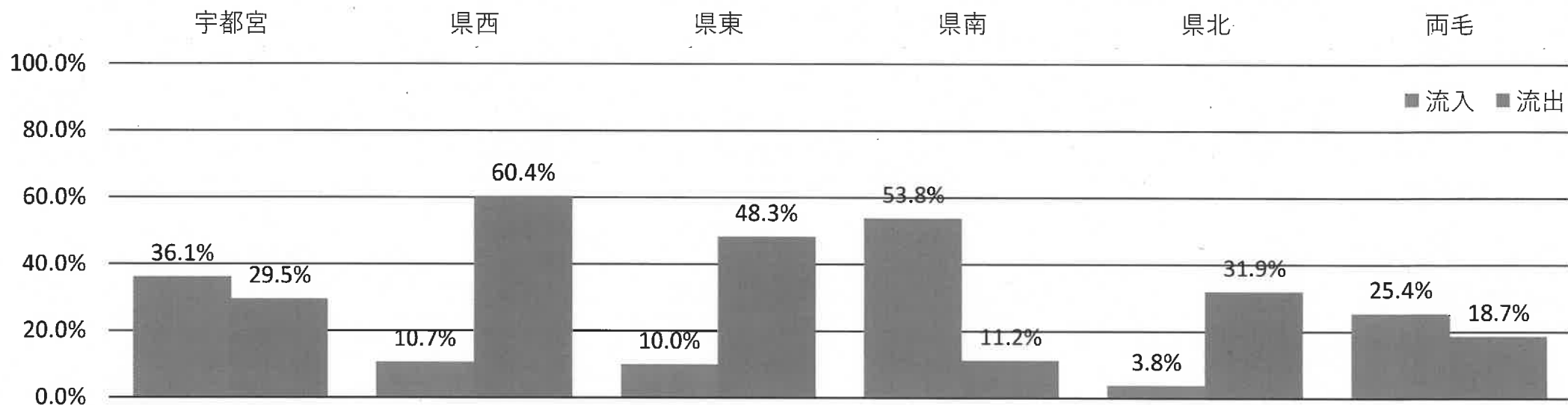
主傷病（全病名）：患者住所地×入院地域（一般及びその他の病棟）



		医療機関所在地						総計	流出割合
		医療圏等	宇都宮	県西	県東	県南	県北		
患者 住所 地	宇都宮	1237	32	22	302	39	8	1640	24.6%
	県西	159	678	-	179	14	8	1038	34.7%
	県東	54	1	476	130	29	4	694	31.4%
	県南	62	12	10	1637	14	74	1809	9.5%
	県北	193	19	4	117	1446	-	1779	18.7%
	両毛	15	1	-	83	2	909	1010	10.0%
	群馬県	2	-	1	33	1	117	154	-
	茨城県	10	-	10	301	11	6	338	-
	県外（その他）	32	8	2	80	42	75	239	-
	不明等	30	14	10	8	10	10	82	-
	総計	1794	765	535	2870	1608	1211	8783	-
	流入割合	31.0%	11.4%	11.0%	43.0%	10.1%	24.9%	-	-

※一般及びその他病棟における、入院8,783件の内訳

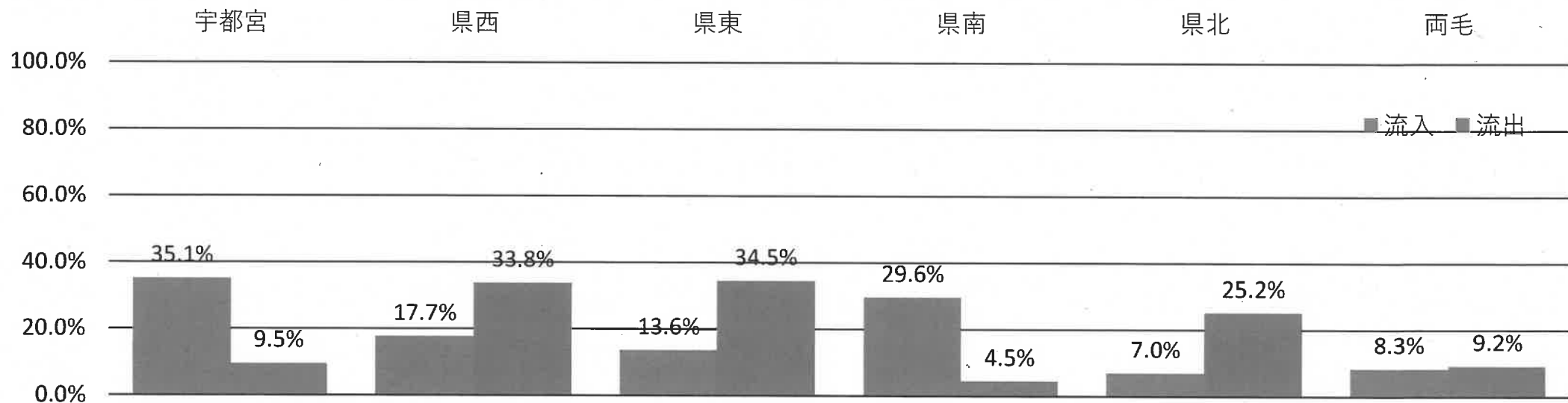
主傷病（がん）：患者住所地×入院地域（一般及びその他の病棟）



		医療機関所在地							
医療機関等		宇都宮	県西	県東	県南	県北	両毛	総計	流出割合
患者住所地	宇都宮	198	2	1	79	1	-	281	29.5%
	県西	38	67	-	62	2	-	169	60.4%
	県東	9	-	45	33	-	-	87	48.3%
	県南	21	3	3	301	-	11	339	11.2%
	県北	35	3	-	46	179	-	263	31.9%
	両毛	2	-	-	27	-	126	155	18.7%
	群馬県	1	-	-	8	-	32	41	-
	茨城県	1	-	1	81	2	-	85	-
	県外（その他）	3	-	-	13	2	-	18	-
	不明等	2	-	-	1	-	-	3	-
	総計	310	75	50	651	186	169	1441	-
	流入割合	36.1%	10.7%	10.0%	53.8%	3.8%	25.4%	-	-

※一般及びその他病棟における、疾病分類群「新生物＜腫瘍＞」の入院1,441件の内訳

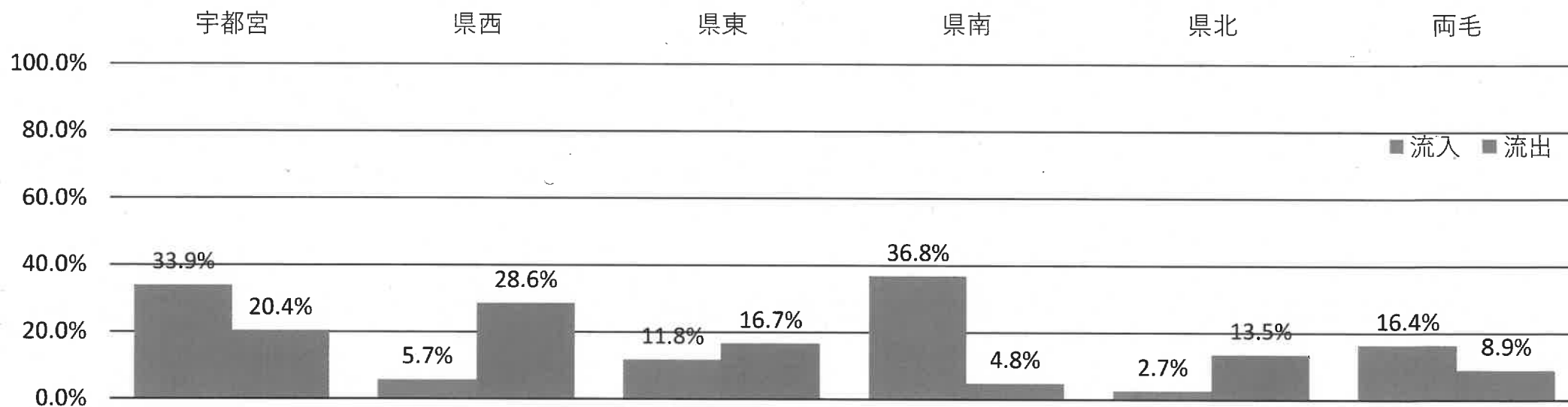
主傷病（脳卒中）：患者住所地×入院地域（一般及びその他の病棟）



		医療機関所在地							
患者住所地	医療機関等	宇都宮	県西	県東	県南	県北	両毛	総計	流出割合
	宇都宮	133	-	3	7	4	-	147	9.5%
	県西	18	51	-	8	-	-	77	33.8%
	県東	9	-	38	10	1	-	58	34.5%
	県南	3	1	1	169	-	3	177	4.5%
	県北	32	1	-	3	107	-	143	25.2%
	両毛	1	-	-	9	-	99	109	9.2%
	群馬県	-	-	-	1	-	5	6	-
	茨城県	-	-	-	28	-	-	28	-
	県外（その他）	5	-	-	4	2	1	12	-
	不明等	4	9	2	1	1	-	17	-
	総計	205	62	44	240	115	108	774	-
	流入割合	35.1%	17.7%	13.6%	29.6%	7.0%	8.3%	-	-

※一般及びその他病棟における、疾病分類群「循環器系の疾患」のうち「くも膜下出血」、「脳内出血」、「脳梗塞」、「その他の脳血管疾患」の入院774件の内訳

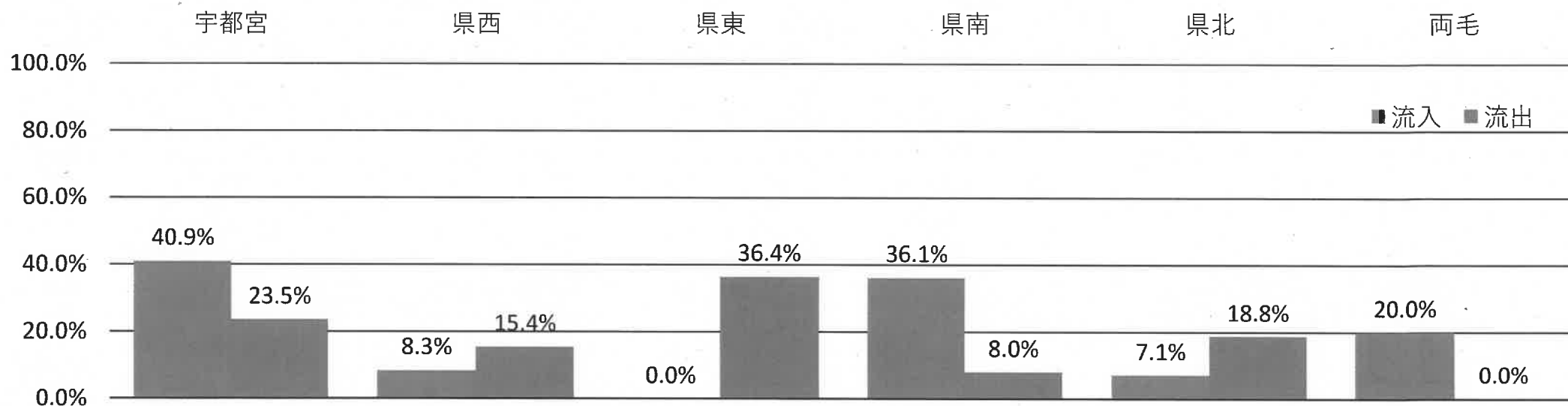
主傷病（心血管疾患）：患者住所地×入院地域（一般及びその他の病棟）



患者住所地	医療機関所在地							総計	流出割合
	医療機関等	宇都宮	県西	県東	県南	県北	両毛		
宇都宮	39	-	1	7	-	2	49	20.4%	
県西	6	50	-	14	-	-	70	28.6%	
県東	1	-	15	2	-	-	18	16.7%	
県南	2	-	-	79	-	2	83	4.8%	
県北	9	2	1	5	109	-	126	13.5%	
両毛	1	-	-	4	-	51	56	8.9%	
群馬県	-	-	-	1	-	6	7	-	
茨城県	-	-	-	9	1	-	10	-	
県外（その他）	-	1	-	4	2	-	7	-	
不明等	1	-	-	-	-	-	1	-	
総計	59	53	17	125	112	61	427	-	
流入割合	33.9%	5.7%	11.8%	36.8%	2.7%	16.4%	-	-	

※一般及びその他病棟における、疾病分類群「循環器系の疾患」のうち「狭心症」、「急性心筋梗塞」、「冠動脈硬化症」、「その他の虚血性心疾患」、「心不全」、「大動脈瘤及び乖離」の入院427件の内訳

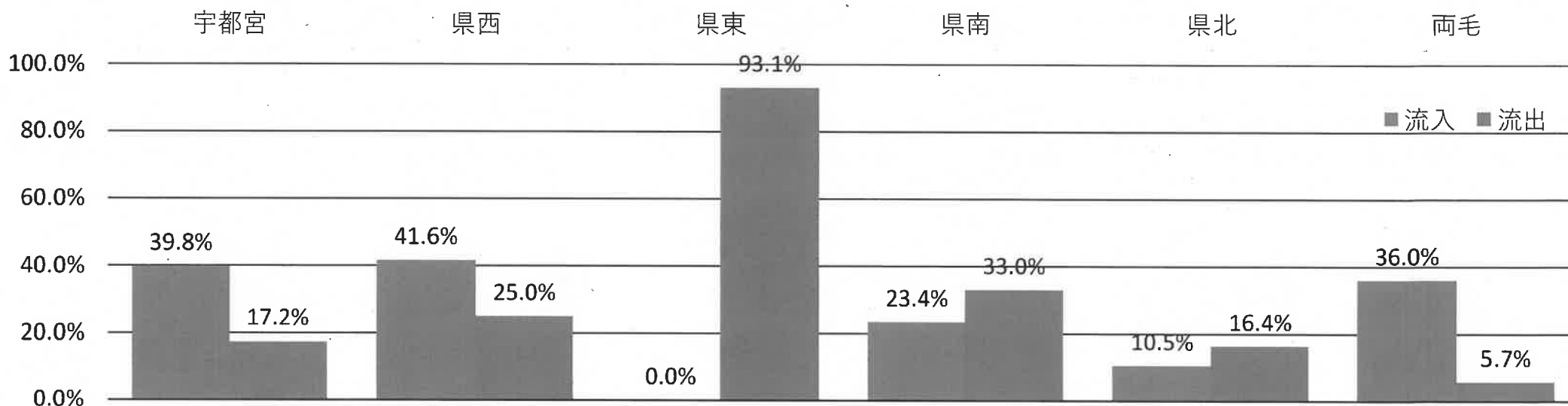
主傷病（糖尿病）：患者住所地×入院地域（一般及びその他の病棟）



		医療機関所在地						総計	流出割合
		宇都宮	県西	県東	県南	県北	両毛		
患者住所地	医療機関等								
	宇都宮	13	-	-	4	-	-	17	23.5%
	県西	1	11	-	-	1	-	13	15.4%
	県東	1	-	7	3	-	-	11	36.4%
	県南	-	-	-	23	-	2	25	8.0%
	県北	2	-	-	1	13	-	16	18.8%
	両毛	-	-	-	-	-	8	8	0.0%
	茨城県	-	-	-	5	-	-	5	-
	県外（その他）	-	1	-	-	-	-	1	-
	不明等	5	-	-	-	-	-	5	-
	総計	22	12	7	36	14	10	101	-
	流入割合	40.9%	8.3%	0.0%	36.1%	7.1%	20.0%	-	-

※一般及びその他病棟における、疾病分類群「内分泌、栄養及び代謝疾患」のうち「1型糖尿病」、「2型糖尿病」、「その他の糖尿病」の入院101件の内訳

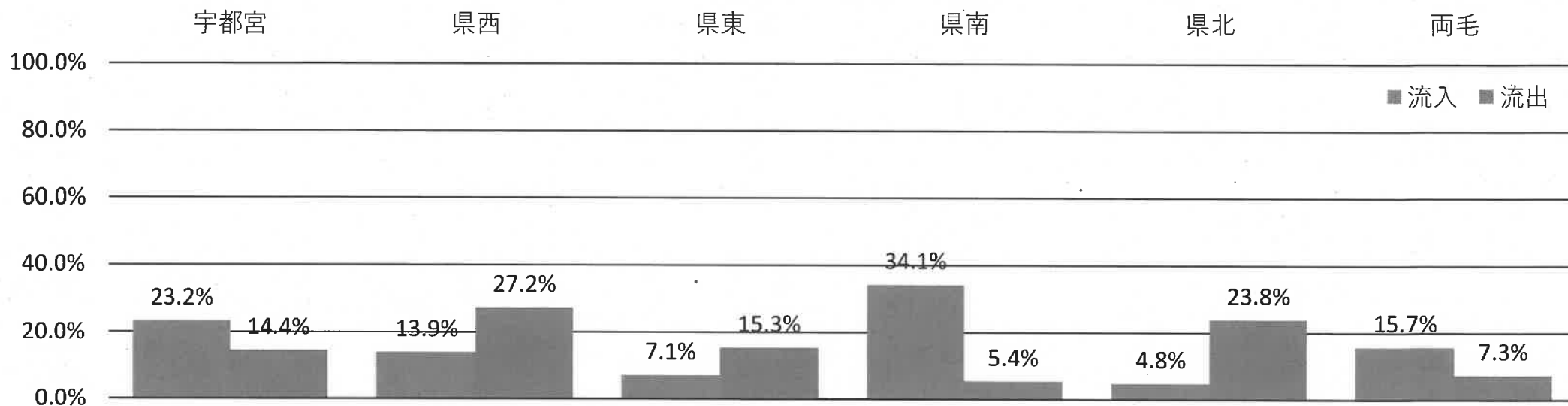
主傷病（精神疾患）：患者住所地×入院地域（精神病棟）



		医療機関所在地						総計	流出割合
		宇都宮	県西	県東	県南	県北	両毛		
患者住所地	医療機関等								
	宇都宮	336	43	-	21	4	2	406	17.2%
	県西	32	132	-	8	4		176	25.0%
	県東	48	1	5	12	5	1	72	93.1%
	県南	56	38	-	321	3	61	479	33.0%
	県北	29	2	-	8	204	1	244	16.4%
	両毛	6	4	-	9	-	313	332	5.7%
	群馬県	-	-	-	1	-	92	93	-
	茨城県	8	1	-	21	-	4	34	-
	県外（その他）	26	2	-	11	1	11	51	-
	不明等	17	3	-	7	7	4	38	-
	総計	558	226	5	419	228	489	1925	-
流入割合	39.8%	41.6%	0.0%	23.4%	10.5%	36.0%	-	-	

※一般及びその他病棟における、疾病分類群「精神及び行動の障害」の入院1,925件の内訳

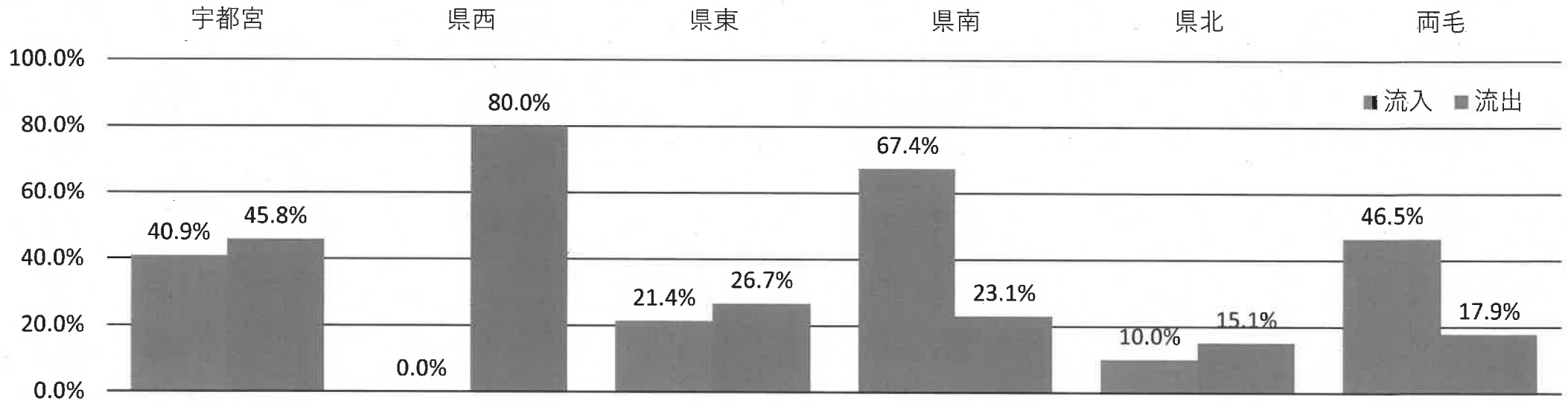
救急入院かつ救急車等の搬送-入院患者数：患者住所地×入院地域（一般及びその他の病棟）



		医療機関所在地							
患者住所地	医療機関等	宇都宮	県西	県東	県南	県北	両毛	総計	流出割合
	宇都宮	268	7	5	32	-	1	313	14.4%
	県西	10	99	-	26	1	-	136	27.2%
	県東	7	-	105	11	1	-	124	15.3%
	県南	6	-	1	278	-	9	294	5.4%
	県北	44	4	1	13	198	-	260	23.8%
	両毛	2	1	-	11	-	177	191	7.3%
	群馬県	-	-	-	2	-	14	16	-
	茨城県	2	-	1	44	1	-	48	-
	県外（その他）	5	1	-	5	7	8	26	-
	不明等	5	3	-	-	-	1	9	-
	総計	349	115	113	422	208	210	1417	-
	流入割合	23.2%	13.9%	7.1%	34.1%	4.8%	15.7%	-	-

※一般及びその他病棟における、「緊急入院」かつ「救急車による搬送あり」の入院1,417件の内訳

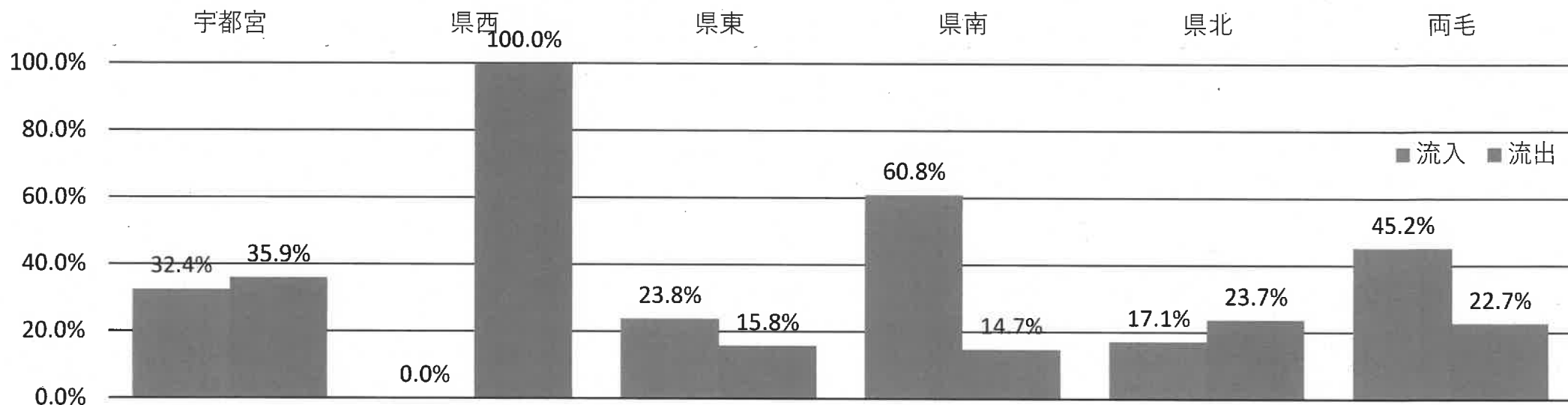
主傷病（周産期）：患者住所地×入院地域（一般及びその他の病棟）



		医療機関所在地						総計	流出割合
		医療機関等	宇都宮	県西	県東	県南	県北		
患者 住所 地	宇都宮	26	-	-	19	2	1	48	45.8%
	県西	2	2	-	6	-	-	10	80.0%
	県東	1	-	11	3	-	-	15	26.7%
	県南	4	-	1	30	-	4	39	23.1%
	県北	5	-	-	3	45	-	53	15.1%
	両毛	1	-	-	4	-	23	28	17.9%
	群馬県	-	-	1	1	-	5	7	-
	茨城県	1	-	-	13	-	2	16	-
	県外（その他）	4	-	1	13	3	8	29	-
	不明等	44	2	14	92	50	43	245	-
	総計	40.9%	0.0%	21.4%	67.4%	10.0%	46.5%	-	-
	流入割合	26	-	-	19	2	1	-	-

※一般及びその他病棟における、「妊娠、分娩及び産じょく（単胎自然分娩を除く）」、「周産期に発生した病態」の入院245件の内訳

主傷病（小児）：患者住所地×入院地域（一般及びその他の病棟）



		医療機関所在地								
患者住所地	医療機関等	宇都宮	県西	県東	県南	県北	両毛	総計	流出割合	
	宇都宮	25	-	2	11	1	-	39	35.9%	
	県西	4	0	-	8	2	-	14	100.0%	
	県東	-	-	16	3	-	-	19	15.8%	
	県南	1	-	-	29	1	3	34	14.7%	
	県北	3	-	1	5	29	-	38	23.7%	
	両毛	-	-	-	5	-	17	22	22.7%	
	群馬県	-	-	1	2	-	3	6	-	
	茨城県	-	-	-	8	-	2	10	-	
	県外（その他）	4	-	1	3	2	6	16	-	
	不明等	37	0	21	74	35	31	198	-	
	総計	32.4%	0.0%	23.8%	60.8%	17.1%	45.2%	-	-	
	流入割合	25	-	2	11	1	-	-	-	

※一般及びその他病棟における、0-14歳の「小児科」の入院者数の合計198件の内訳

令和5(2023)年度 第1回 両毛地域医療構想調整会議 両毛地域病院及び有床診療所会議 合同会議 令和5(2023)年6月23日(会議&Web)	資料 8
---	------

両毛地域医療機器の共同利用計画について

栃木県安足健康福祉センター

