

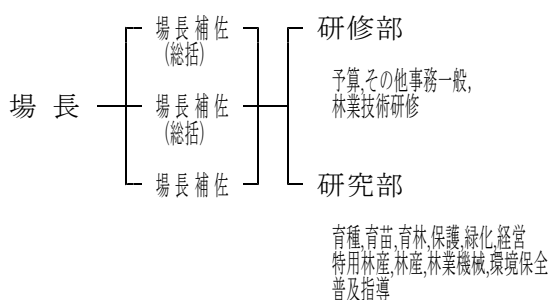
IV その他の場務

1 場務関係

(1) 来場者数（本場）

種 別	件数(件)	人 数(人)
林業関係等	75	2,317
そ の 他	2	739
計	77	3,056

(2) 機 構



(3) 職員数（平成24年3月31日現在）

職 種 別	職員数	備 考
場 長	1	
場長補佐(行)(総括)	1	
場長補佐(行)	(1)	兼研修部長
場長補佐(研)(総括)	(1)	兼研究部長
研 修 部	6	(場長補佐兼部長1)
研 究 部	11	(場長補佐兼部長1)
特用林産事務職員	1	
木材加工技術職員	1	
合 計	21	

行政 7, 研究 12, その他 2 名

(4) 施 設

① 土 地

種 別	面積 (ha)
苗 畑	0.90
採 種 園	2.00
採 穂 園	0.96
樹 木 園	1.18
見 本 林	0.40
特 用 樹 林	0.80
シイタケほだ場	0.50
建物敷地他	3.22
本 場 計	9.96
実 験 林	61.53
塩野室育種地	32.29
祖母井採種園	1.19
場 外 計	95.01
合 計	104.97

② 主な建物

種 別	面積 (㎡)
本 館	1,198
研 修 館	674
実 習 舎	2
作 業 舎	2
温 室	2
農 具 舎	2
堆 肥 舎	2
昆 虫 飼 育 室	22
種 子 乾 燥 舎	63
薬 品 保 管 庫	18
車 庫	103
林業生物工学棟	320
塩野室作業員詰所	45
塩野室宿舎兼事務所	54
研修宿泊棟 (21世紀林業創造の森)	677
実習棟 (21世紀林業創造の森)	280
森林交流館 (21世紀林業創造の森)	349
木材加工試験棟	700
木材性能試験棟	499
そ の 他	884
合 計	6,863

(5) 平成23年度決算額調

① 一般会計歳入

款	項	目	決算額(円)
分担金及び負担金	負担金	農林水産業費負担金	27,677
使用料及び手数料	使用料	農林水産使用料	337,073
財産収入	財産売払収入	生産物売払収入	87,800
諸収入	雑入	弁償金	3,513
		雑入	2,660
合 計			458,723

② 一般会計歳出

款	項	目	決算額(円)
総務費	総務管理費	一般管理費	4,200
		人事管理費	37,665
		財産管理費	1,616,055
農林水産業費	林業費	林業総務費	36,055,940
		林業振興費	33,295,743
		森林病害虫防除費	149,960
		造林費	2,069,838
		鳥獣保護費	399,489
		環境対策費	1,182,800
衛生費	環境対策費	環境衛生費	1,182,800
労働費	失業対策費	雇用対策総務費	1,823,572
合 計			76,635,262

③ 県営林特別会計歳入

款	項	目	決算額(円)
財産収入	財産売払収入	不動産売払収入	148,470
		合 計	148,470

④ 県営林特別会計歳出

なし

2 研究資料整備

受入種別	資料の種類	発行所種別	整備数(点)
購入	単行書 定期刊行物 計		3
			86
			89
寄贈 保管転換	単行書 研究報告年報 各種統計雑誌 計	林野庁・森林管理局・森林管理署	10
		森林総合研究所	47
		都道府県及びその他試験研究機関	109
		公立研究機関、博物館	54
		その他の公的機関	23
		森林等関係団体	68
		大学	31
		その他	60
			402
		合計	

※資料は書籍の他、冊子、DVD、CDRを含む。

3 啓 発 指 導

(1) 相談業務

林業センターでは、緑化をはじめ森林・林業・木材等に関する相談に応じている。平成 23 年度における相談件数は 308 件で、その内訳は次表のとおりであった。

平成 23 年度相談業務実績

区 分	主 な 相 談 内 容
造林・ 育苗 (4)	・ヒノキ苗の養成 ・地スギ品種の特性照会 ・スギ苗畑で使用可能な農薬
緑 化 (11)	・緑化木の増殖法（実生・さし木） ・庭木の高温障害の防除 ・木の名前や花のつくり
保 護 (95)	・緑化木の病虫害防除や樹勢回復 ・松くい虫の防除時期や樹幹注入剤 ・ナラ枯れ被害侵入の警戒
特 産 (66)	・野生きのこの同定について ・きのこの栽培について ・きのこ栽培の害菌害虫対策について
林 産 (132)	・スギ・ヒノキの人工乾燥技術について ・耐力壁のせん断試験等接合・構造強度について ・各樹種の強度等について ・新製品等開発について
計 (308)	

(2) 公開デーの開催

当場の業務内容を広く県民にアピールするため、平成 24 年 8 月 25 日、林業センター公開デーを開催した。

(3) 試験研究発表会の開催

日頃取り組んでいる試験研究の内容等を、森林・林業・木材関係者等に周知するため、栃木県県民の森管理事務所との共催により、平成 24 年 2 月 17 日、会場内において第 46 回森林・林業試験研究発表会を開催した。

①造林保護部門	3 課題
②環境保全部門	2 "
③特用林産部門	2 "
④鳥獣部門	2 "
⑤木材部門	6 "
計	15 "

(4) 刊行物の発行等

「林業センターホームページ」については、内容の充実に努めた。

(<http://www.pref.tochigi.lg.jp/d57/index.html>)