

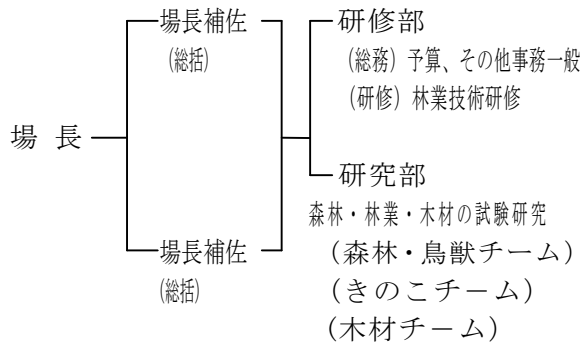
IV その他の場務

1 場務関係

(1) 来場者数 (本場)

種 別	件数	人 数
林業関係等	47	1,549
そ の 他	3	703
計	50	2,252

(2) 機 構



(3) 職員数 (平成 29 年 3 月 31 日現在)

職 種 別	職員数	備 考
場 長	1	
場長補佐(行)(総括)	1	
場長補佐(研)(総括)	(1)	兼研究部長
研 修 部 部 員(行)	5	(兼部長 1)
部 員(研)	12	(場長補佐 兼部長 1)
特用林産事務嘱託員	1	
モニタリング嘱託員	3	
合 計	23	

(行政 6、研究 13、その他 4 名)

(4) 施 設

① 土 地

種 別	面 積(ha)
苗 畑	0.90
採種園 (アカマツ)	2.00
採種園 (スギミニチュア)	0.12
樹木園	1.18
見本林	0.40
特用樹林	0.80
シイタケほだ場	0.50
建物敷地他	4.06

本 場 計	9.96
実験林※1	36.60
塩野室育種地	32.29
祖母井採種園	1.19
21 世紀林業創造の森※2	2.32

場 外 計	72.40
合 計	82.36

※1: 県行造林、※2: 借受不動産

② 主な建物

種 別	面 積(m ²)
本 館	1,198
研修館	674
実習舎 (2 棟)	431
作業舎 (2 棟)	174
温 室 (2 棟)	193
農具舎 (2 棟)	83
堆肥舎 (2 棟)	96
昆虫飼育室	22
種子乾燥舎	63
薬品保管庫	18
車 庫	103
林業生物学棟	320
塩野室作業員詰所	45
塩野室宿舍兼事務所	54
研修宿泊棟 (21 世紀林業創造の森)	677
実習棟 (21 世紀林業創造の森)	280
森林交流館 (21 世紀林業創造の森)	349
木材加工試験棟	700
木材性能試験棟	499
傷病鳥獣救護施設 (県民の森)	245
その他	884
合 計	7,108

(5) 平成 28 年度決算額調

① 一般会計歳入

款	項	目	決算額(円)
分担金及び負担金	負担金	農林水産業費負担金	37,759
使用料及び手数料	使用料	農林水産使用料	275,286
諸収入	受託事業収入	スギ花粉発生源地域推定調査受託収入	250,000
		雑入	6,741
		雑入	0
合計			569,786

② 一般会計歳出

款	項	目	決算額(円)
総務費	総務管理費		7,775,500
	企画費		2,043
衛生費	環境対策費		2,000
	環境衛生費		643,680
農林水産業費	林業費	林業総務費	35,180,928
		林業振興費	25,473,460
		森林病害虫防除費	134,601
		造林費	2,739,247
		鳥獣保護費	12,015,645
	自然保護費		70,000
合計			84,037,104

③ 県営林特別会計歳入
なし

④ 県営林特別会計歳出
なし

2 研究資料整備

受入種別	資料の種類	発行所種別	整備数(点)
購入	定期刊行物		69
	研究報告等		1
	計		70
寄贈 保管転換	定期刊行物		98
	研究報告 年報 各種統計 雑誌	林野庁・森林管理局・森林管理署	10
		森林総合研究所	14
		都道府県及びその他試験研究機関	55
		公立研究機関・博物館	5
		その他公的機関	0
		森林等関係団体	2
		大学	21
		その他	20
		小計	127
計		225	
合計		295	

※資料は書籍のほか、冊子、DVD、CDRを含む

3 啓発指導

(1) 相談業務

林業センターでは、緑化をはじめ森林・林業・木材等に関する相談に応じている。平成28年度における相談件数は272件で、その内訳は次表のとおりであった。

平成28年度相談業務実績

区分	件数	主な相談内容
造林・育苗	10	・苗の植栽方法について ・苗の仮植方法について ・コウヨウザンの増殖について
緑化	6	・緑化木の増殖法について ・樹種名の同定について ・トチノキの育て方について
保護	10	・樹木の病虫害防除について ・シカ食害の防除薬剤について ・材線虫の分離について
特産	9	・野生きのこの同定について ・きのこの栽培について ・きのこ放射能について
林産	168	・スギ、ヒノキの人工乾燥技術について ・耐力壁のせん断試験等接合、構造強度について ・樹種の強度等について ・新製品等開発について
計	203	

(2) 公開デーの開催

当場の業務内容を広く県民にアピールするため、平成28年8月20日（土）に林業センター公開デーを開催した。当日の入場者は625名であった。

(3) 試験研究発表会の開催

日頃取り組んでいる試験研究等の内容を、森林・林業・木材関係者等に周知するため、平成29年2月15日に当会場内において第51回森林・林業試験研究発表会を開催した。

- ① 造林部門・・・1 課題
- ② 鳥獣部門・・・2 課題
- ③ 特用林産部門・・・2 課題
- ④ 研修部門・・・1 課題
- ⑤ 木材部門・・・3 課題
- 計 9 課題

(発表内容は次ページのとおり)

(4) 刊行物の刊行等

「林業センターホームページ」については、内容の充実に努めた。

(<http://www.pref.tochigi.lg.jp/d57/index.html>)

第 51 回森林・林業試験研究発表会発表課題一覧

部 門	発 表 タ イ ト ル	発 表 者
造 林	コンテナ苗植栽による低コスト化に関する研究	丸山 友行
鳥 獣	奥日光地域におけるシカの密度低下を目指した誘引式くくり わな捕獲の試み	高橋 安則
鳥 獣	箱ワナでイノシシを捕る ～捕獲効率向上のための工夫～	丸山 哲也
特用林産	県産特用林産物の放射能対策 ～データで見る現状と課題～	今井 芳典
特用林産	県産特用林産物の放射能対策 ～出荷制限解除が遅れている作目の栽培管理技術の開発～	杉本恵里子
研 修	研修業務報告 ～素材生産を支える労働力の育成・確保に向けた取組～	廣澤 正人
木 材	C L T等木質構造体の接合部強度性能試験 ～引張・めり込み。せん断性能～	大塚 紘平
木 材	スギ平角材等の長期荷重試験 ～大スパン横架材の曲げクリープ性能等～	木野本 亮
木 材	とちぎ材を活用した中大規模木造建築用構造材の開発 ～大スパンを実現する架構“平行弦トラス”等～	亀山 雄攄