

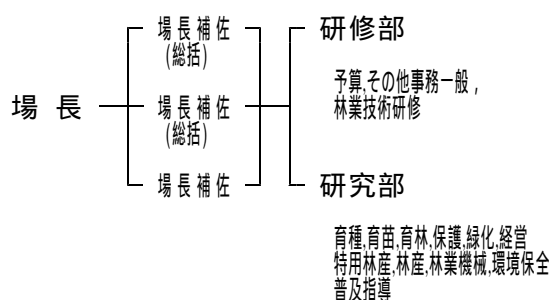
## その他の場務

### 1 場務関係

#### (1) 来場者数(本場)

種 別	件数(件)	人 数(人)
林業関係等	85	2,016
そ の 他	2	900
計	87	2,916

#### (2) 機 構



#### (3) 職員数 (平成25年3月31日現在)

職 種 別	職員数	備 考
場 長	1	
場長補佐(行)(総括)	1	
場長補佐(行)	(1)	兼研修部長
場長補佐(研)(総括)	(1)	兼研究部長
研 修 部 部 員(行)	5	(場長補佐兼部長1)
研 究 部 部 員(研)	11	(場長補佐兼部長1)
特用林産事務属員	1	
木材加工技術属員	1	
合 計	20	

行政 6, 研究 12, その他 2 名

### (4) 施 設

#### 土 地

種 別	面積 (ha)
苗 畑	0.90
採 種 園	2.00
採 穂 園	0.96
樹 木 園	1.18
見 本 林	0.40
特 用 樹 林	0.80
シイタケほだ場	0.50
建物敷地他	3.22
本 場 計	9.96
実 験 林	61.53
塩野室育種地	32.29
祖母井採種園	1.19
場 外 計	95.01
合 計	104.97

#### 主な建物

種 別	面積(m <sup>2</sup> )
本 館	1,198
研 修 館	674
実 習 舎	2
作 業 舎	2
温 室	2
農 具 舎	2
堆 肥 舎	2
昆 虫 飼 育 室	22
種 子 乾 燥 舎	63
薬 品 保 管 庫	18
車 庫	103
林業生物学棟	320
塩野室作業員詰所	45
塩野室宿舍兼事務所	54
研修宿泊棟(21世紀林業創造の森)	677
実習棟(21世紀林業創造の森)	280
森林交流館(21世紀林業創造の森)	349
木材加工試験棟	700
木材性能試験棟	499
そ の 他	884
合 計	6,863

(5) 平成24年度決算額調

一般会計歳入

款	項	目	決算額(円)
分担金及び負担金	負担金	労働費負担金	10,981
		農林水産業費負担金	38,783
使用料及び手数料	使用料	農林水産使用料	214,973
諸収入	雑入	弁償金	96,745
合 計			361,482

一般会計歳出

款	項	目	決算額(円)
総務費	総務管理費	一般管理費	4,200
		人事管理費	12,155
		財産管理費	1,757,175
農林水産業費	林業費	林業総務費	35,250,787
		林業振興費	56,512,651
		森林病害虫防除費	114,926
		造林費	2,085,355
		鳥獣保護費	209,846
		雇用対策総務費	3,136,861
合 計			99,083,956

県営林特別会計歳入

款	項	目	決算額(円)
財産収入	財産売却収入	不動産売却収入	437,251
		合 計	437,251

県営林特別会計歳出

なし

2 研究資料整備

受入種別	資料の種類	発行所種別	整備数(点)
購入	単行書 定期刊行物 計		1
			86
			87
寄贈 保管転換	単行書 研究報告年報各種統計誌 計	林野庁・森林管理局・森林管理署	7
		森林総合研究所	58
		都道府県及びその他試験研究機関	66
		公立研究機関、博物館	13
		その他の公的機関	6
		森林等関係団体	23
		大学	34
		その他	184
			400
		合計	

資料は書籍の他、冊子、DVD、CDRを含む。

### 3 啓 発 指 導

#### (1) 相談業務

林業センターでは、緑化をはじめ森林・林業・木材等に関する相談に応じている。平成 24 年度における相談件数は 293 件で、その内訳は次表のとおりであった。

##### 平成 24 年度相談業務実績

区 分	主 な 相 談 内 容
造林・ 経営 (12)	・アカマツ等の実生・育苗 ・スギへの施肥 ・除草剤の使用法
緑 化 (11)	・緑化木の増殖法（実生・さし木） ・庭木の剪定時期・剪定法 ・大木の樹種名・樹齢
保 護 (63)	・樹木の病虫害防除・樹勢回復 ・松くい虫の防除時期・薬剤 ・ツツジ等への地衣類の繁茂
特 産 (71)	・野生きのこの同定について ・きのこの栽培について ・きのこ放射能について
林 産 (136)	・スギ・ヒノキの人工乾燥技術について ・耐力壁のせん断試験等接合・構造強度について ・各樹種の強度等について ・新製品等開発について
計 (293)	

#### (2) 公開デーの開催

当場の業務内容を広く県民にアピールするため、平成 24 年 8 月 25 日（土）、林業センター公開デーを開催した。

#### (3) 試験研究発表会の開催

日頃取り組んでいる試験研究の内容等を、森林・林業・木材関係者等に周知するため、栃木県県民の森管理事務所との共催により、平成 25 年 2 月 22 日、会場内において第 47 回森林・林業試験研究発表会を開催した。

造林保護部門	2 課題
特用林産部門	3 "
環境保全部門	1 "
鳥獣部門	2 "
木材部門	7 "
普 及	1 "
計	16 "

（発表内容は、28 ページのとおり）

#### (4) 刊行物の発行等

「林業センターホームページ」については、内容の充実に努めた。

（ <http://www.pref.tochigi.lg.jp/d57/index.html> ）