

## 山地災害等の情報提供に関する協定を締結しました！



協定締結式

山地災害の未然防止及び減災の取組を推進するため、森林及びその周辺で活動を行う民間団体や企業等と協定を締結しています。

これまでH28年度からR3年度までに26者と協定を締結しており、今年、新たに(株)エフバイオス様に加わり、27者となりました。

## 山地災害防止パトロール出発式を開催しました！



出発式全景

山地災害防止キャンペーン(5月20日～6月30日)に先駆け、令和4年5月19日にパトロール出発式を県庁昭和館前で実施しました。

一斉パトロールによる山地防災対策の強化を図り、広く県民にPRしています。

決意表明は山地防災ヘルパーである那須町森林組合の楠さんが行いました。

## 防災・減災への取り組み

近年多発する山地災害の減災対策として、栃木県では土砂の流出を防ぐ治山ダムなど予防的なハード対策を計画的に進めています。



栃木県の治山対策

### 治山施設設置の有無による比較

平成30年 8月豪雨



〔治山施設なし〕

〔治山施設あり〕



土砂が民家、農地、県道に流出



治山ダムが崩壊の拡大や流木・土砂の流出を抑制

- 期間降水量：370mm (8/5～6)
- 24時間降水量：370mm (明戸観測所)

林野庁HPより

(山形県戸沢村)

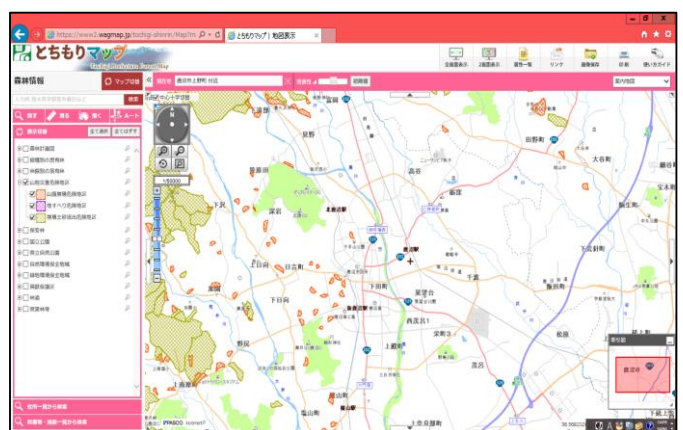


# 災害発生の8つの危険信号を知ろう！



土石流や崖崩れなど山地災害の発生時には、上記のような前兆現象がおきるといわれています。このような危険信号を見つけたときには直ぐに避難するなど身の安全確保に努めてください。

## 日頃からの備えが大切です！



栃木県で公表している「とちもりマップ」や市町のHP等で公表されているハザードマップを活用し、身の回りの危険な場所や避難場所の確認など、日頃から災害発生に備えた準備が重要です。



連絡先: 栃木県 環境森林部 森林整備課 技術調整担当 治山林道チーム  
 TEL 028-623-3285 FAX 028-623-3289 E-mail shinrin-seibi@pref.tochigi.lg.jp