

資料 1

物件番号：1-1「大林I県営林」

公売物件概要

樹種/類別		胸高直径 cm	樹高 m	本数	材積 m ³	標準木 胸高直径-樹高	面積 林齡
スギ	I A	20~40	16~22	808	445.39	28cm - 19m	1.37ha 44年生
	I B	14~36	13~21	548	254.68	26cm - 18m	
	II	18~28	15~19	82	29.87	24cm - 18m	
	計			1,438	729.94		
ヒノキ	I A	20~36	16~19	602	275.37	26cm - 17m	2.58ha 44年生
	I B	16~38	14~19	1,547	687.13	26cm - 17m	
	II	18~38	15~19	550	253.87	26cm - 17m	
	計			2,699	1,216.37		
類別 計	I A			1,410	720.76		3.95ha
	I B			2,095	941.81		
	II			632	283.74		
総 計				4,137	1,946.31		

立木種別基準

I A：長さ3m以上の採材ができるもの

特に材として問題となるような、曲がりや被害のないもの

I B：長さ3m以上の採材ができるもの

根際部から地上高3mまでに、曲がり、或いは獣類・災害等の被災があるが、その上部からは3m以上の採材ができるもの

II：I類に該当しないもの

標準地調査材積計算集計表

団地名 大林I 県営林 林小班 1/7-2,5,8,11,14,17
 標準地番号 スギ①,②
 標準地個数 2

樹種 スギ I類 A
 区域面積 1.37
 標準地面積 0.10 = (A) 13.7

樹種	直径 cm	樹高 m	本数 本	単木 材積 m3	材積 m3	直径階	総本数 本	総材積 m3	平均単 木材積 m3	標準木
スギ	8	8		0.02		10cm以下				
	10	10		0.04						
	12	11		0.07		12~16cm				
	14	13		0.11						
	16	14		0.15						
	18	15		0.19		18~22cm	123	33.70	0.27	20cm-16m;0.25m3
	20	16	6	0.25	1.50					
	22	17	3	0.32	0.96					
	24	18	9	0.40	3.60	24~30cm	548	282.22	0.52	28cm-19m;0.55m3
	26	18	14	0.46	6.44					
	28	19	6	0.55	3.30					
	30	20	11	0.66	7.26					
	32	20	2	0.74	1.48	32~40cm	137	129.47	0.95	36cm-21m;0.96m3
	34	21	4	0.87	3.48					
	36	21	1	0.96	0.96					
	38	22	1	1.11	1.11					
	40	22	2	1.21	2.42					
	42	23		1.39		42~50cm				
	44	23		1.51						
	46	23		1.64						
	48	24		1.84						
	50	24		1.98						
	52	25		2.22		52~60cm				
	54	25		2.37						
	56	25		2.53						
	58	25		2.70						
	60	26		2.98						
	62	26		3.16		62~70cm				
	64	26		3.34						
	66	27		3.67						
68	27		3.87							
70	27		4.08							
72	27		4.29		72~80cm					
74	28		4.67							
76	28		4.90							
78	28		5.13							
80	28		5.37							
計			59		32.51		808	445.39	0.55	28cm-19m;0.55m3

※単木材積は、「林野庁計画課編 立木幹材積表 —東日本編—」による。

標準地調査材積計算集計表

団地名 大林I 県営林 林小班 1/7-2,5,8,11,14,17
 標準地番号 スギ①,②
 標準地個数 2

樹種 スギ I類 B
 区域面積 1.37
 標準地面積 0.10 = (A) 13.7

樹種	直径 cm	樹高 m	本数 本	単木 材積 m3	材積 m3	直径階	総本数 本	総材積 m3	平均単 木材積 m3	標準木
スギ	8	8		0.02		10cm以下				
	10	10		0.04						
	12	11		0.07		12~16cm	27	3.56	0.13	16cm-14m;0.15m3
	14	13	1	0.11	0.11					
	16	14	1	0.15	0.15					
	18	15	2	0.19	0.38	18~22cm	110	27.67	0.25	20cm-16m;0.25m3
	20	16	4	0.25	1.00					
	22	17	2	0.32	0.64					
	24	18	7	0.40	2.80	24~30cm	370	188.24	0.51	28cm-19m;0.55m3
	26	18	8	0.46	3.68					
	28	19	6	0.55	3.30					
	30	20	6	0.66	3.96					
	32	20	1	0.74	0.74	32~40cm	41	35.21	0.86	34cm-21m;0.87m3
	34	21	1	0.87	0.87					
	36	21	1	0.96	0.96					
	38	22		1.11						
	40	22		1.21						
	42	23		1.39		42~50cm				
	44	23		1.51						
	46	23		1.64						
	48	24		1.84						
	50	24		1.98						
	52	25		2.22		52~60cm				
	54	25		2.37						
	56	25		2.53						
	58	25		2.70						
	60	26		2.98						
	62	26		3.16		62~70cm				
	64	26		3.34						
	66	27		3.67						
68	27		3.87							
70	27		4.08							
72	27		4.29		72~80cm					
74	28		4.67							
76	28		4.90							
78	28		5.13							
80	28		5.37							
計			40		18.59		548	254.68	0.46	26cm-18m;0.46m3

※単木材積は、「林野庁計画課編 立木幹材積表 一東日本編一」による。

標準地調査材積計算集計表

団地名 大林I 県営林 林小班 1/7-2,5,8,11,14,17
 標準地番号 スギ①,②
 標準地個数 2

樹種 スギ II類
 区域面積 1.37
 標準地面積 0.10 = (A) 13.7

樹種	直径 cm	樹高 m	本数 本	単木 材積 m3	材積 m3	直径階	総本数 本	総材積 m3	平均単 木材積 m3	標準木
スギ	8	8		0.02		10cm以下				
	10	10		0.04						
	12	11		0.07		12~16cm				
	14	13		0.11						
	16	14		0.15						
	18	15	1	0.19	0.19	18~22cm	41	11.37	0.28	20cm-16m;0.25m3
	20	16		0.25						
	22	17	2	0.32	0.64					
	24	18	2	0.40	0.80	24~30cm	41	18.50	0.45	26cm-18m;0.46m3
	26	18		0.46						
	28	19	1	0.55	0.55					
	30	20		0.66						
	32	20		0.74		32~40cm				
	34	21		0.87						
	36	21		0.96						
	38	22		1.11						
	40	22		1.21						
	42	23		1.39		42~50cm				
	44	23		1.51						
	46	23		1.64						
	48	24		1.84						
	50	24		1.98						
	52	25		2.22		52~60cm				
	54	25		2.37						
	56	25		2.53						
	58	25		2.70						
	60	26		2.98						
	62	26		3.16		62~70cm				
64	26		3.34							
66	27		3.67							
68	27		3.87							
70	27		4.08							
72	27		4.29		72~80cm					
74	28		4.67							
76	28		4.90							
78	28		5.13							
80	28		5.37							
計			6		2.18		82	29.87	0.36	24cm-18m;0.4m3

※単木材積は、「林野庁計画課編 立木幹材積表 —東日本編—」による。

標準地調査材積計算集計表

団地名 大林I 県営林 林小班 1/7-1,4,7,10,13,16
 標準地番号 ヒノキ①~③
 標準地個数 3

樹種 ヒノキ I類 A
 区域面積 2.58
 標準地面積 0.15 = (A) 17.2

樹種	直径	樹高	本数 本	単木 材積	材積 m ³	直径階	総本数 本	総材積 m ³	平均単 木材積	標準木
	cm	m		m ³					m ³	
ヒノキ	8	10		0.03		10cm以下				
	10	11		0.05						
	12	13		0.08		12~16cm				
	14	13		0.10						
	16	14		0.14						
	18	15		0.19		18~22cm	103	30.10	0.29	22cm-16m;0.3m ³
	20	16	1	0.25	0.25					
	22	16	5	0.30	1.50					
	24	17	10	0.38	3.80	24~30cm	430	193.67	0.45	26cm-17m;0.43m ³
	26	17	7	0.43	3.01					
	28	18	5	0.53	2.65					
	30	18	3	0.60	1.80					
	32	18	2	0.67	1.34	32~40cm	69	51.60	0.75	34cm-19m;0.79m ³
	34	19	1	0.79	0.79					
	36	19	1	0.87	0.87					
	38	19		0.95						
	40	20		1.12						
	42	20		1.21		42~50cm				
	44	20		1.31						
	46	20		1.41						
	48	21		1.62						
	50	21		1.73						
	52	21		1.85		52~60cm				
	54	21		1.97						
	56	22		2.23						
	58	22		2.36						
	60	22		2.50						
	62	22		2.64		62~70cm				
	64	22		2.79						
	66	23		3.12						
68	23		3.28							
70	23		3.44							
72	23		3.61		72~80cm					
74	23		3.78							
76	23		3.95							
78	24		4.37							
80	24		4.56							
計			35		16.01		602	275.37	0.46	26cm-17m;0.43m ³

※単木材積は、「林野庁計画課編 立木幹材積表 一東日本編一」による。

標準地調査材積計算集計表

団地名 大林I 県営林 林小班 1/7-1,4,7,10,13,16
 標準地番号 ヒノキ①~③
 標準地個数 3

樹種 ヒノキ I類 B
 区域面積 2.58
 標準地面積 0.15 = (A) 17.2

樹種	直径 cm	樹高 m	本数 本	単木 材積 m3	材積 m3	直径階	総本数 本	総材積 m3	平均単 木材積 m3	標準木
ヒノキ	8	10		0.03		10cm以下				
	10	11		0.05						
	12	13		0.08		12~16cm	17	2.41	0.14	16cm-14m;0.14m3
	14	13		0.10						
	16	14	1	0.14	0.14					
	18	15	3	0.19	0.57	18~22cm	550	148.26	0.27	20cm-16m;0.25m3
	20	16	13	0.25	3.25					
	22	16	16	0.30	4.80					
	24	17	9	0.38	3.42	24~30cm	722	351.22	0.49	28cm-18m;0.53m3
	26	17	14	0.43	6.02					
	28	18	6	0.53	3.18					
	30	18	13	0.60	7.80					
	32	18	11	0.67	7.37	32~40cm	258	185.24	0.72	32cm-18m;0.67m3
	34	19	2	0.79	1.58					
	36	19	1	0.87	0.87					
	38	19	1	0.95	0.95					
	40	20		1.12						
	42	20		1.21		42~50cm				
	44	20		1.31						
	46	20		1.41						
	48	21		1.62						
	50	21		1.73						
	52	21		1.85		52~60cm				
	54	21		1.97						
	56	22		2.23						
	58	22		2.36						
	60	22		2.50						
	62	22		2.64		62~70cm				
	64	22		2.79						
	66	23		3.12						
	68	23		3.28						
	70	23		3.44						
72	23		3.61		72~80cm					
74	23		3.78							
76	23		3.95							
78	24		4.37							
80	24		4.56							
計			90		39.95		1,547	687.13	0.44	26cm-17m;0.43m3

※単木材積は、「林野庁計画課編 立木幹材積表 一東日本編一」による。

標準地調査材積計算集計表

団地名 大林I 県営林 林小班 1/7-1,4,7,10,13,16
 標準地番号 ヒノキ①~③
 標準地個数 3

樹種 ヒノキ II類
 区域面積 2.58
 標準地面積 0.15 = (A) 17.2

樹種	直径 cm	樹高 m	本数 本	単木 材積 m3	材積 m3	直径階	総本数 本	総材積 m3	平均単 木材積 m3	標準木
ヒノキ	8	10		0.03		10cm以下				
	10	11		0.05						
	12	13		0.08		12~16cm				
	14	13		0.10						
	16	14		0.14						
	18	15	1	0.19	0.19	18~22cm	86	22.19	0.26	20cm-16m;0.25m3
	20	16	2	0.25	0.50					
	22	16	2	0.30	0.60					
	24	17	10	0.38	3.80	24~30cm	378	165.12	0.44	26cm-17m;0.43m3
	26	17	7	0.43	3.01					
	28	18	3	0.53	1.59					
	30	18	2	0.60	1.20					
	32	18	2	0.67	1.34	32~40cm	86	66.56	0.77	34cm-19m;0.79m3
	34	19	2	0.79	1.58					
	36	19		0.87						
	38	19	1	0.95	0.95					
	40	20		1.12						
	42	20		1.21		42~50cm				
	44	20		1.31						
	46	20		1.41						
	48	21		1.62						
	50	21		1.73						
	52	21		1.85		52~60cm				
	54	21		1.97						
	56	22		2.23						
	58	22		2.36						
	60	22		2.50						
	62	22		2.64		62~70cm				
	64	22		2.79						
	66	23		3.12						
	68	23		3.28						
	70	23		3.44						
72	23		3.61		72~80cm					
74	23		3.78							
76	23		3.95							
78	24		4.37							
80	24		4.56							
計			32		14.76		550	253.87	0.46	26cm-17m;0.43m3

※単木材積は、「林野庁計画課編 立木幹材積表 一東日本編一」による。

物件番号：1-2「大林Ⅱ県営林」

公売物件概要

樹種/類別		胸高直径 cm	樹高 m	本数	材積 m ³	標準木 胸高直径-樹高	面積 林齡
スギ	I A	24~46	13~27	496	449.05	34cm - 21m	1.01ha 44年生
	I B	24~46	13~27	142	124.32	34cm - 21m	
	Ⅱ	28~36	16~22	40	28.89	32cm - 19m	
	計			678	602.26		
ヒノキ	I A						
	I B						
	Ⅱ						
	計						
類別 計	I A			496	449.05		1.01ha
	I B			142	124.32		
	Ⅱ			40	28.89		
総 計				678	602.26		

立木種別基準

I A：長さ3m以上の採材ができるもの

特に材として問題となるような、曲がりや被害のないもの

I B：長さ3m以上の採材ができるもの

根際部から地上高3mまでに、曲がり、或いは獣類・災害等の被災があるが、その上部からは3m以上の採材ができるもの

Ⅱ：I類に該当しないもの

標準地調査材積計算集計表

団地名 大林Ⅱ県営林 林小班 1/7-18,20,22
 標準地番号 スギ①,②
 標準地個数 2

樹種 スギ I類 A
 区域面積 1.01
 標準地面積 0.10 = (A) 10.1

樹種	直径 cm	樹高 m	本数 本	単木 材積 m3	材積 m3	直径階	総本数 本	総材積 m3	平均単 木材積 m3	標準木
スギ	8					10cm以下				
	10									
	12					12~16cm				
	14	1		0.01						
	16	4		0.04						
	18	6		0.07		18~22cm				
	20	9		0.14						
	22	11		0.19						
	24	13	1	0.27	0.27	24~30cm	162	79.79	0.49	28cm-16m;0.45m3
	26	15	3	0.37	1.11					
	28	16	4	0.45	1.80					
	30	18	8	0.59	4.72					
	32	19	5	0.70	3.50	32~40cm	263	252.30	0.96	36cm-22m;1.01m3
	34	21	8	0.87	6.96					
	36	22	6	1.01	6.06					
	38	23	5	1.16	5.80					
	40	24	2	1.33	2.66					
	42	25	3	1.51	4.53	42~50cm	71	116.96	1.65	44cm-26m;1.71m3
	44	26	3	1.71	5.13					
	46	27	1	1.92	1.92					
	48	28		2.15						
	50	29		2.39						
	52	30		2.66		52~60cm				
	54	31		2.94						
	56	32		3.23						
	58	32		3.44						
	60	33		3.77						
	62	34		4.12		62~70cm				
	64	35		4.49						
	66	35		4.75						
68	36		5.15							
70	37		5.57							
72	37		5.86		72~80cm					
74	38		6.32							
76	39		6.80							
78	39		7.13							
80	40		7.65							
計			49		44.46		496	449.05	0.91	34cm-21m;0.87m3

※単木材積は、「林野庁計画課編 立木幹材積表 一東日本編一」による。

標準地調査材積計算集計表

団地名 大林Ⅱ県営林 林小班 1/ア-18,20,22
 標準地番号 スギ①,②
 標準地個数 2

樹種 スギ I類 B
 区域面積 1.01
 標準地面積 0.10 = (A) 10.1

樹種	直径 cm	樹高 m	本数 本	単木 材積 m3	材積 m3	直径階	総本数 本	総材積 m3	平均単 木材積 m3	標準木
スギ	8					10cm以下				
	10									
	12					12~16cm				
	14	1		0.01						
	16	4		0.04						
	18	6		0.07		18~22cm				
	20	9		0.14						
	22	11		0.19						
	24	13	2	0.27	0.54	24~30cm	61	25.65	0.42	28cm-16m;0.45m3
	26	15	1	0.37	0.37					
	28	16	1	0.45	0.45					
	30	18	2	0.59	1.18					
	32	19		0.70		32~40cm	61	59.89	0.98	36cm-22m;1.01m3
	34	21	2	0.87	1.74					
	36	22	3	1.01	3.03					
	38	23	1	1.16	1.16					
	40	24		1.33						
	42	25		1.51		42~50cm	20	38.78	1.94	46cm-27m;1.92m3
	44	26		1.71						
	46	27	2	1.92	3.84					
	48	28		2.15						
	50	29		2.39						
	52	30		2.66		52~60cm				
	54	31		2.94						
	56	32		3.23						
	58	32		3.44						
	60	33		3.77						
	62	34		4.12		62~70cm				
64	35		4.49							
66	35		4.75							
68	36		5.15							
70	37		5.57							
72	37		5.86		72~80cm					
74	38		6.32							
76	39		6.80							
78	39		7.13							
80	40		7.65							
計			14		12.31		142	124.32	0.88	34cm-21m;0.87m3

※単木材積は、「林野庁計画課編 立木幹材積表 —東日本編—」による。

標準地調査材積計算集計表

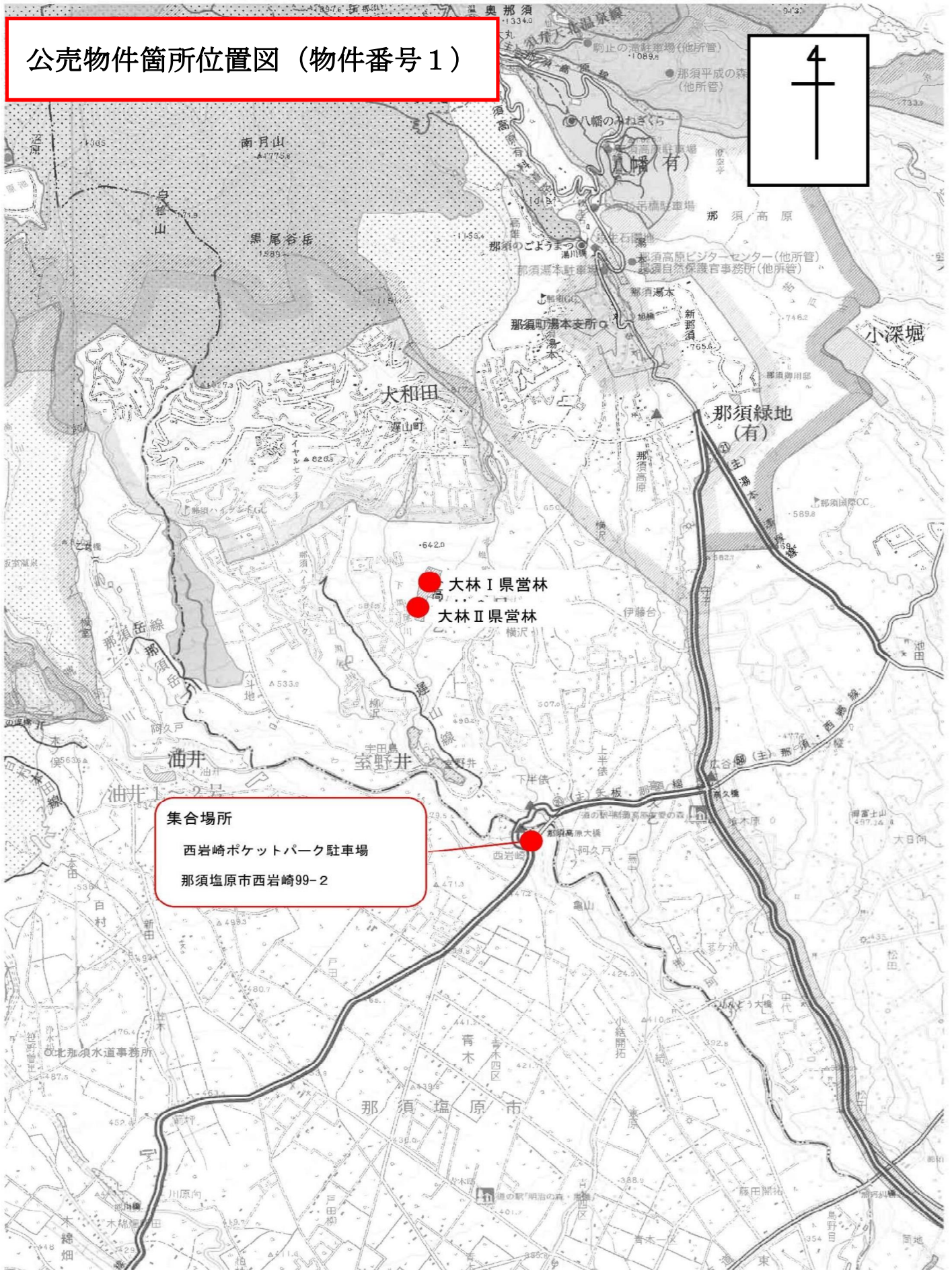
団地名 大林Ⅱ県営林 林小班 1/ア-18,20,22
 標準地番号 スギ①,②
 標準地個数 2

樹種 スギ Ⅱ類
 区域面積 1.01
 標準地面積 0.10 = (A) 10.1

樹種	直径 cm	樹高 m	本数 本	単木 材積 m3	材積 m3	直径階	総本数 本	総材積 m3	平均単 木材積 m3	標準木
スギ	8					10cm以下				
	10									
	12					12~16cm				
	14	1		0.01						
	16	4		0.04						
	18	6		0.07		18~22cm				
	20	9		0.14						
	22	11		0.19						
	24	13		0.27		24~30cm	10	4.55	0.46	28cm-16m;0.45m3
	26	15		0.37						
	28	16	1	0.45	0.45					
	30	18		0.59						
	32	19	2	0.70	1.40	32~40cm	30	24.34	0.81	34cm-21m;0.87m3
	34	21		0.87						
	36	22	1	1.01	1.01					
	38	23		1.16						
	40	24		1.33						
	42	25		1.51		42~50cm				
	44	26		1.71						
	46	27		1.92						
	48	28		2.15						
	50	29		2.39						
	52	30		2.66		52~60cm				
	54	31		2.94						
	56	32		3.23						
	58	32		3.44						
	60	33		3.77						
	62	34		4.12		62~70cm				
	64	35		4.49						
	66	35		4.75						
68	36		5.15							
70	37		5.57							
72	37		5.86		72~80cm					
74	38		6.32							
76	39		6.80							
78	39		7.13							
80	40		7.65							
計			4		2.86		40	28.89	0.72	32cm-19m;0.7m3

※単木材積は、「林野庁計画課編 立木幹材積表 一東日本編一」による。

公売物件箇所位置図（物件番号1）



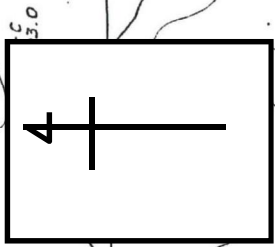
集合場所
西岩崎ポケットパーク駐車場
那須塩原市西岩崎99-2

県営林施業図

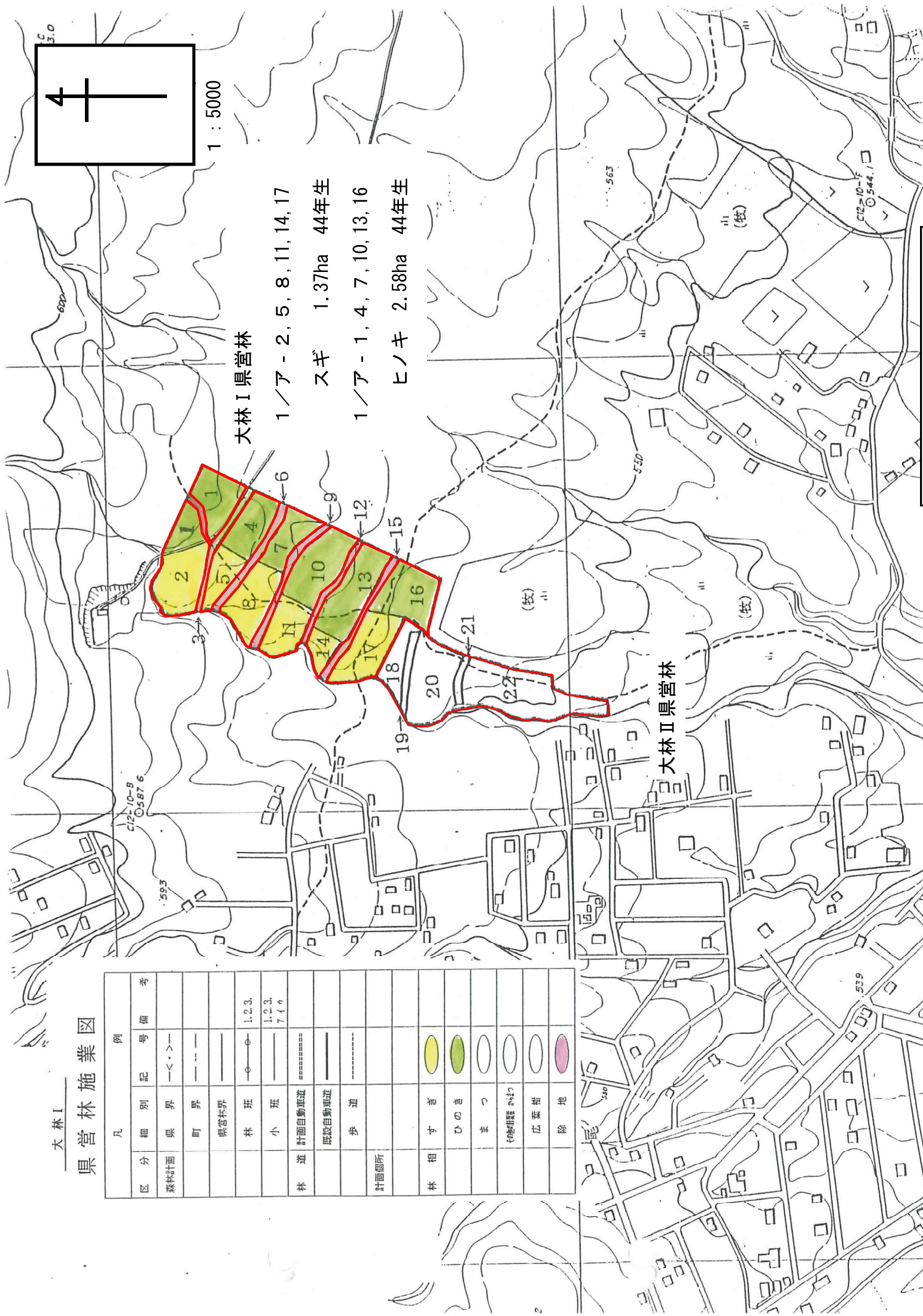
凡	例	記号	備考
区分	森林計画	—<・>—	
	県界	— · —	
	町界	— · —	
	県営林界	— · —	
	林班	○	1, 2, 3.
	小班	—	1, 2, 3. 7, 4, 6
林道	計画自動車道	=====	
	既設自動車道	———	
	歩道	-----	
計画箇所			
林相	すぎ	●	
	ひのき	●	
	まつ	○	
	その他雑樹等	○	
	広葉樹	○	
	除地	●	

大林 I 県営林

- 1 / ア - 2, 5, 8, 11, 14, 17
- スギ 1.37ha 44年生
- 1 / ア - 1, 4, 7, 10, 13, 16
- ヒノキ 2.58ha 44年生



1 : 5000



県営林施業図

区分	凡	例	記号	備考
森林計画	境界	——< · >——		
	町界	——		
	県営林界	——		
	林班	——	1.2.3.	
	小班	——	1.2.3. 714	
林道	計画自動車道	=====		
	既設自動車道	——		
	歩道	-----		
計画箇所				
林相	すぎ	●		
	ひのみき	○		
	まつ	○		
	初刈刈置 かまわ	○		
	広葉樹	○		
	除地	●		

大林I 県営林

大林II 県営林

1/A - 18, 20, 22

スギ 1.01ha 44年生

