

奈良部動物病院 (下都賀郡壬生町通町)

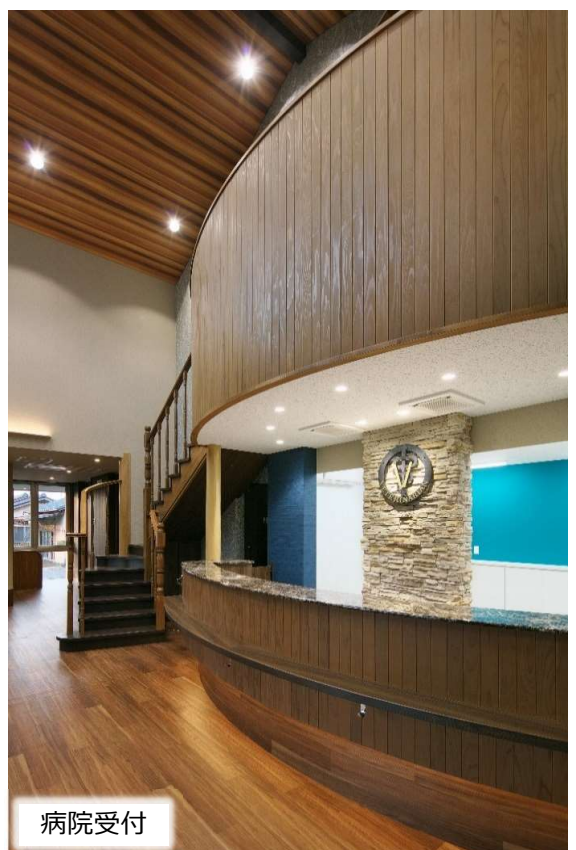
壬生の市街地、東雲公園に隣接した緑に恵まれた住宅地域に動物病院を整備。

構造材に県産木材を活用するほか、受付カウンター等内装を木質化したりと、その他の材料にはない木材の持つ独特の雰囲気や飼主だけでなく、動物達にも体感してもらいたい施設となっている。

用途	動物病院
事業主体	奈良部 好司
設計者	(株)渡辺有規建築企画事務所
施工者	佐藤工業(株)
構造・階数	木造2階建て
延床面積	390.69㎡
総木材使用量	120.67㎡ (うち県産木材 86.22㎡)



エントランス



病院受付