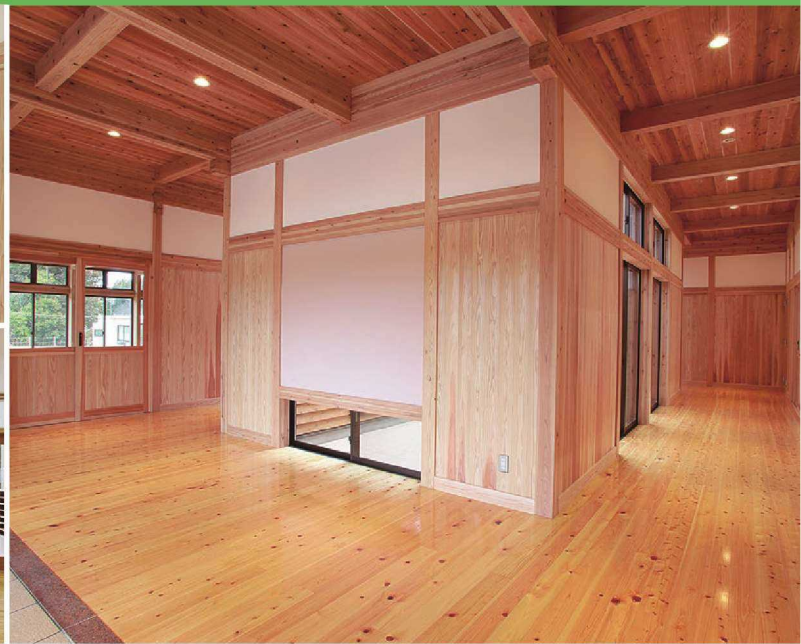


# 構造材・内装材





# とちぎの木材



栃木県木材業協同組合連合会内(ホームページ)  
とちぎ材需給情報



## ✕ 構造材

### 【 土台 】

在来木造住宅では主に105×105mm角の規格材が使用されますが、階高(天井の高い)住宅においては120mm角も使われています。ベイツガの防腐処理がよく使われますが、栃木県産のヒノキ乾燥材は耐久性やコスト的な側面からも注目されています。また、通風性を考慮した上で、良質で耐久性に優れたスギの赤身を土台に使うことも可能です。



### 【 柱 】

管柱は主に105mm角の規格材が多く、通し柱は120mm角が使われています。ホホワイトウッドや欧州アカマツの集成材、ベイマツ材もよく使われますが、栃木県のスギ乾燥材はコスト的にも有利で加工性も高く、柱材として最適です。ヒノキの乾燥材は耐久性も高く申し分ありません。



一般流通材	
樹種	スギ、ヒノキ
等級	特等、他
サイズ (厚み×巾×長さ)	105×105×3,000
	105×105×4,000
	105×105×6,000
	120×120×3,000
	120×120×4,000
	120×120×6,000

※上記以外の注文材も対応

## 【 梁・桁 】

横架材である梁・桁は屋根の荷重に耐える強度、サイズが要求されます。柱同寸の105 mm、120 mmの厚みの規格材が多く使われています。105×105 mm角、120×120 mm角の正角材はもとより、幅が150 mmから300 mmといった平角材も良質な栃木のスギならでの使い方です。長いスパンで強度が求められる梁には、集成材も使用します。当然、栃木のヒノキの乾燥材も強度上お勧めしたい素材です。

一般流通材	
樹種	スギ、ヒノキ
等級	特等、他
サイズ (厚み×巾×長さ)	105
	120
	150
	105 × 180 × 3,000
	120 × 210 × 4,000
	240
	270
300	

※上記以外の注文材も対応



スギ  
KD材  
平角



ヒノキ  
KD材  
平角



スギ  
KD材  
正角

## 【 母屋・棟木・隅谷木 】

屋根材、垂木材の荷重を受ける小屋組み材です。コスト・強度的に充分な栃木のスギ材がお勧めです。

母屋スギ  
KD材



一般流通材	
樹種	スギ、ヒノキ
等級	特等、他
サイズ (厚み×巾×長さ)	90×90×3,000 90×90×4,000 105×105×3,000 105×105×4,000

## 【 屋根垂木 】

屋根の荷重を母屋に伝え、軒桁から屋根を延び出させ、住まいを守る軒を支える役割を担います。化粧垂木としてはスギの乾燥材はヒノキやベイマツに比べても割安です。また、栃木のスギの乾燥材は見た目に美しい木目も自慢です。

垂木スギ  
G材



一般流通材	
樹種	スギ
等級	特等、他
サイズ (厚み×巾×長さ)	33×40×3,650 40×45×3,000 40×45×3,650 45×55×3,000 45×55×3,650

## 【 間柱・窓台・まぐさ 】

壁の下地となる部材で、大壁工法が多い現在は、柱と同じ幅の規格材が使われています。窓台、まぐさは45mm厚の規格材が主に使われ、その多くはスギ材となっています。栃木のスギの乾燥材は、反りが少なく、良質との高評価をいただいております。また、栃木の間柱は化粧材として使用できるほどの品質を誇ります。

間柱スギ  
KD材



一般流通材	
樹種	スギ
等級	特等、他
サイズ (厚み×巾×長さ)	30×105×3,000 45×120×3,000

## 【 破風板 】

軒先の垂木の鼻先や妻側の母屋の木口部に取り付けられ、屋根の形状を整えてくれる厚板です。ほぼスギ材の厚み24mm材が使用され、母屋や垂木の大きさによって幅を選びます。

破風板  
スギ  
KD材



一般流通材	
樹種	スギ
等級	特等、他
サイズ (厚み×巾×長さ)	24×150×3,650 24×180×3,650 24×210×3,650 24×240×3,650

## 【 野縁 】

室内の天井や軒の天井の下地となります。釘やビスが打ち付けやすく、保持力のしっかりしたスギ材は多用されています。栃木のスギの乾燥材は節や反りが少なく、使いやすいと好評です。

野縁スギ  
KD材



一般流通材	
樹種	スギ
等級	特等、他
サイズ (厚み×巾×長さ)	30×40×3,650 33×40×3,650

## ✕ 造作材

栃木県は全国的にみても優良な木材の産出県として、木材業界では知られた地域です。気候が温暖で成長量の早い地域に比べ、栃木県の気候は適度な成長量を促します。また、断面は真円に育ち、目の詰まった木材が多く産出されることから、板類を中心に高品質な造作材が生産されています。



羽目板スギ  
役物



床板ヒノキ  
無節

一般流通材	
樹種	スギ
等級	特等、他
サイズ (厚み×巾×長さ)	12×105×3,650／12×120×3,650 12×150×3,650／12×180×3,650 12×105×4,000／12×120×4,000 12×150×4,000／12×180×4,000 15×120×3,650／15×150×3,650 15×180×3,650／15×120×4,000 15×150×4,000／15×180×4,000 30×120×3,650／30×150×3,650 30×180×3,650／30×120×4,000 30×150×4,000／30×180×4,000

## ✕ 集成材

集成材は、ひき板(ラミナ)や小角材を材料としています。大きな節や割れなどの欠点を取り除き、その繊維方向を平行に揃えて厚さ、幅、および長さの方向に集成接着をした木質材料です。含水率を15%以下に乾燥するとともに、木材特有の欠点を取り除いているため、狂いや反り、割れなどが起こりにくく、強度の安定性もあります。自由な形状や長さにできることから、和室の部材から大型建築物まで品質の安定した木質材料として幅広く利用されています。

## 【 柱・梁・桁 】

一般的には長さ3,000～6,000mmの物が流通していますが、県内には長さ17mまで製造可能な工場もあります。また、集成材はご注文により様々な寸法の材をや湾曲した部材も製造することが可能です。



集成材  
スギ

集成材  
ヒノキ

一般流通材	
サイズ (巾×厚み×長さ)	105×105× (3,000／4,000／5,000) 105×120× (3,000／4,000／5,000) 105×150× (3,000／4,000／5,000) 105×180× (3,000／4,000／5,000) 105×210× (3,000／4,000／5,000) 105×240× (3,000／4,000／5,000) 105×270× (3,000／4,000／5,000) 105×300× (3,000／4,000／5,000) 105×330× (3,000／4,000／5,000) 105×360× (3,000／4,000／5,000) 105×390× (3,000／4,000／5,000) 105×420× (3,000／4,000／5,000) 105×450× (3,000／4,000／5,000) 105×～1,200× (3,000／4,000／5,000)

## 01 内装材

株式会社晃家(栄匠)

TEL 0289-74-7717 FAX 0289-74-7744

✉ info.kouya@gmail.com



### 内装材

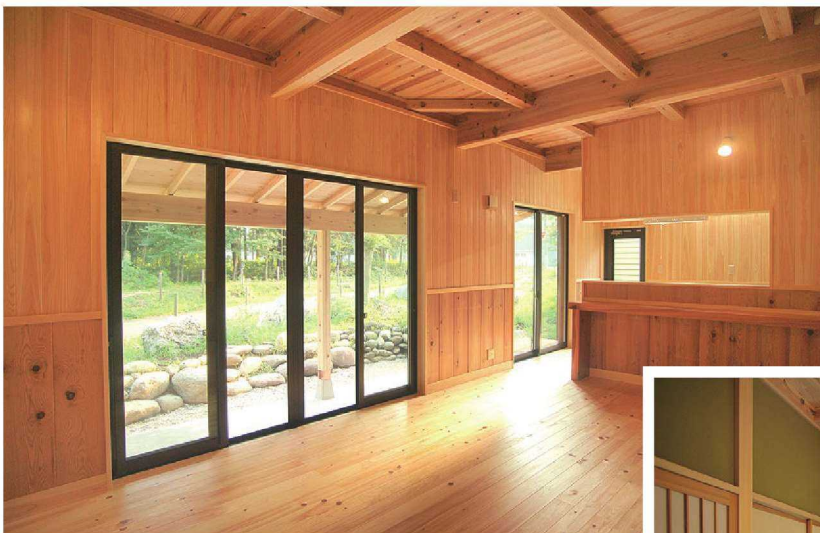
日光産のスギ、ヒノキを使用した内装材。スギ、ヒノキのプロフェッショナルが地域材の良さをフル活用しています。さらに、お客様に国産材であるスギとヒノキの良さを知ってもらい、林業や建築等木材業界全体の活性化に繋がるよう日々活動しています。

- 仕様 樹種：スギ・ヒノキ・その他(全て日光産)
- 納期・価格 お問い合わせください

## 02 内装材

有限会社 酒主製材所

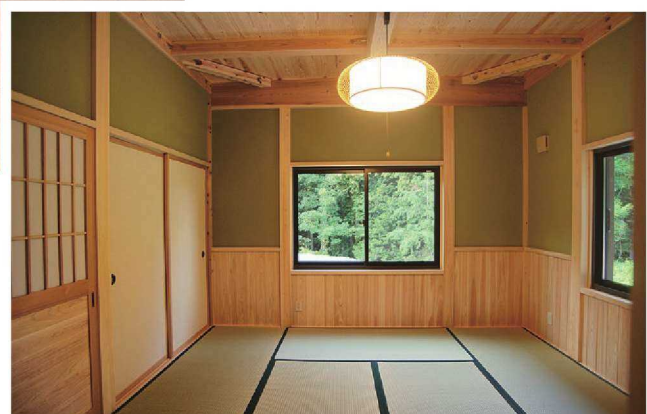
TEL 0288-26-8422 FAX 0288-26-8529



### 健康内装材 日光さわら

赤身と白太の色の差が少なく、柔らかな風合いのさわら材。和室、洋室を問わず現代の住宅によくマッチしますので、壁や天井などへの使用にもおすすめです。お客様の細かなご要望にも可能な限り対応しますのでぜひお問い合わせください。

- 仕様 樹種：さわら ※節有または無節上小込  
サイズ：厚み12mm、巾 115/144/237mm、  
長さ1820~3650mm その他の寸法も有)
- 加工形状：本実目透、本実突付、超仕上
- 納期 受注生産につきお問い合わせください
- 参考価格 3650×12×144 (6枚入) 節有5,500円/束、  
無節上小込11,500円/束



## 03 構造材・内装材

株式会社大和木材

TEL 0288-27-2358 FAX 0288-27-1158

✉ info@daiwa-mokuzai.com



### とちぎ日光材WPCフローアー ダイケン コミュニケーションタフ

とちぎ日光材のスギの単板を使用し、木材組織の空洞部分にプラスチックを浸潤して硬化させた床材です。高い耐久性が特徴で傷や汚れ、水濡れにも強いため、幼稚園や介護・福祉施設にも最適です。

- 仕様 樹種：日光産スギ  
床暖房対応、土足対応、RC下地対応。
- 納期 3ヶ月
- 価格 50,000円/坪



### とちぎ日光材 癒しの香

中目材、大径材から厳選した良質で幅広いの内装板材。人工乾燥と天然乾燥を使いわけ、より自然な香りを残した材料です。

- 仕様 樹種：日光産スギ
- 納期 1ヶ月
- 価格 300,000円/㎡～

## 04 内装材

有限会社 田村材木店

TEL 0288-22-5648 FAX 0288-22-8541

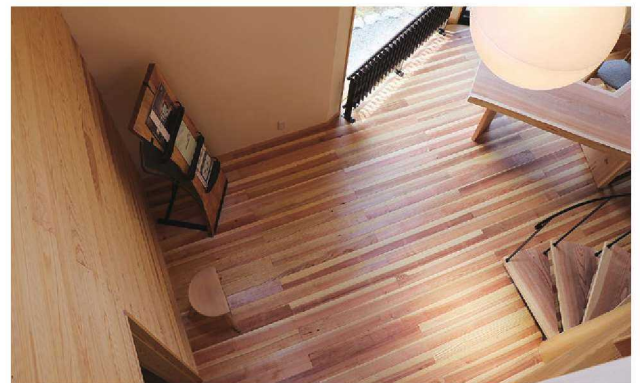
✉ <http://www.tamura-zaimokuten.co.jp> (HP内メールフォーム)



### 日光赤杉フローリング

樹齢80年生以上の日光産スギの赤身(心材)だけで造る床板です。腐食と蟻害に強い天然の耐朽力があり、赤身特有の寸法安定性に加え、含水率を8%以下に抑えることで、変形の少ない床板に仕上がっています。

- 仕様 樹種：日光産スギ  
サイズ：20×160×3640 (厚み×巾×長さ mm)  
等級：心材(赤身)・節有り  
加工：本実加工 糸面 反り止め 無塗装  
乾燥方法：天然乾燥+人工乾燥(蒸気式低温乾燥)
- 納期 発注より3週間程度(お問合せ下さい)
- 価格 3,750円/1枚 6,438円/約1㎡ 21,328円/約1坪



### 日光杉追衿フローリング

板目と柂目の中間の柁目「追衿(おいまさ)」の木取りで造る床板です。板目よりも圧倒的に変形収縮が少なく、施工後に発生する隙間を大幅に抑えられます。密度の高い晩材が多いため傷が付きにくいのも特徴です。

- 仕様 樹種：日光産スギ  
サイズ：15×110×1820 (厚み×巾×長さ mm)  
等級：追衿・柂目込み(源平) 無節・節有込み  
加工：本実加工 エンドマッチ加工(有・無選択) 無塗装  
乾燥方法：天然乾燥+人工乾燥(蒸気式低温乾燥)
- 納期 発注より3週間程度(お問合せ下さい)
- 価格 19,550円/1束(17枚入) ※1束≒1.027坪(3.40㎡)

## 05 内装材

有限会社 栃木ダボ製作所  
TEL 0289-65-2591 FAX 0289-65-3699  
✉ info@tochigidabo.com



### 内装材

住宅用内装材は、壁材、床材をはじめ、腰板、廻り縁、巾木など各種オーダーメイドで製作しています。「森と人をつなぐダボでありたい」という想いを持ってモノづくりをしています。

- 仕様 樹種：スギ・ヒノキなど
- 納期・価格 オーダーメイドのため、お問い合わせください。

## 06 構造材・内装材

二宮木材株式会社  
TEL 0287-36-0056 FAX 0287-36-1129  
✉ ninomiya@smile.ocn.ne.jp



### やみぞパワー

八溝山系の樹齢60年生以上の材から平角に適した木を製材したスギの平角（梁）構造材。JAS機械等級材E70以上で出荷できます。梁成は15～45cmまでの乾燥済在庫を常時15,000丁程度在庫しており、短期間での納品も可能です。

- 仕様 樹種：スギ 等級：特等、特等化粧、一部役物  
加工：プレーナー加工
- 納期 既製品：7日、大型物件は明細により異なります  
特殊寸法：1ヶ月
- サイズ・価格  
15.0～24.0×120×3000、4000（厚み×巾×長さ mm）110,000円/m<sup>2</sup>  
27.0～30.0×120×3000、4000（厚み×巾×長さ mm）136,000円/m<sup>2</sup>  
\*長さ、梁成により単価が異なります。詳しくはお問合せ下さい。  
\*設計単価

### やみぞ美人

八溝山系の樹齢60年生以上の原木を使用した、スギの役物内装材。低温の機械乾燥により含水率にムラが少なく、色味も美しい仕上がりになっています。乾燥済みの原板在庫約10万枚を保有し、迅速な納材にもお応えできます。京都の寺社仏閣や学校施設への納材実績もございます。

### やみぞV

やみぞ美人同様スギの役物内装材ですが、加工方法が特殊で表面にリップ加工を施しております。大きな特徴として、①板目でも柾目に見える。②表面積が増えるため、調湿効果のUPが見込める。③柾目に見えるため、シャープで軽い感じになる。などがあげられます。意匠登録済です。

- 仕様 樹種：スギ 等級：役  
加工：本実加工、目透かし加工、相じゃくり加工  
仕上げ：やみぞ美人=超仕上げ  
やみぞV=モルダー仕上げ  
塗装：やみぞ美人=UV塗料または自然塗料  
やみぞV=自然塗料  
包装：UVカットシエリンクフィルム
- 納期 既製品：100坪未満（7日）、100坪以上（要問合せ）、  
特殊寸法：1ヶ月
- サイズ・価格 12×120×3650（厚み×巾×長さ mm）18,000円/8枚  
（他の寸法は弊社HPよりカタログでご覧下さい）



## 07 内装材

星野工業株式会社

TEL 0289-65-5131 FAX 0289-62-7081

✉ info@hoshino-kogyo.co.jp



### エコウッドデザインウォール

モダンな柄から伝統的な組子柄まで様々なデザインを彫り上げた木製の壁面材です。デザインは19種類でサイズ変更も可能。材質を選ぶこともできます。手軽に室内空間へ木の温かみを取り入れてみませんか。

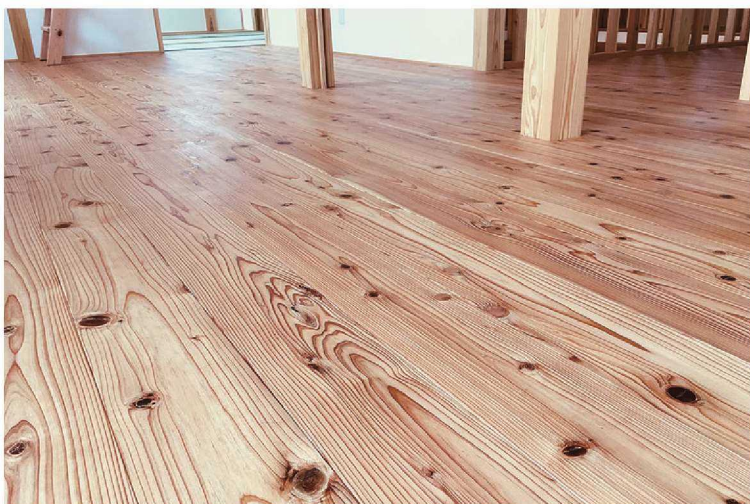
- 仕様 樹種：ヒノキ、スギ  
加工：無塗装（塗装も可能です）
- 納期 受注生産のためお問い合わせください
- サイズ・価格 最大加工サイズ 60×960×2450mm（厚み×巾×長さmm）  
デザインとサイズによって価格が変わります。

## 08 内装材

益子林業有限公司

TEL 0287-75-0016 FAX 0287-75-3333

✉ masirin@guitar.ocn.ne.jp



### アンダーエイト 杉 無垢フローリング

木のヒステリシス効果を利用し、形状安定性を高めた無垢フローリング。釜出し時含水率を8%以下、加工時含水率を11%前後と定めています。また、天然乾燥と人工乾燥の組み合わせで人工乾燥時の温度を60℃前後の低温で乾燥させるため、木が本来持っている色合いや香りが保たれ、美しい仕上がりが特徴です。

- 仕様 樹種：スギ  
加工：超仕上げまたは浮造り仕上げ  
※特等（節あり）の節の処理は、木の色に合わせた埋木とパテの両方を使用  
サイズ：特等（節あり）15×120×3650（厚み×働き巾×長さ mm）8枚入り  
小節 15×120×3650（厚み×働き巾×長さ mm）8枚入り  
無節・上小節込 15×120×3650（厚み×働き巾×長さ mm）8枚入り
- 納期 15営業日が目安です
- 価格 お問い合わせください

## 09 内装材

有限会社丸ちよん木材  
TEL 0288-22-2282 FAX 0288-22-2282  
✉ <http://www.maru-chon.com> (HP内メールフォーム)



- 仕様 樹種:ヒノキ 加工:天然乾燥・無塗装  
サイズ:15×120×4000 (厚み×巾×長さmm) 8枚入り (1坪)
- 納期 7~14日
- 価格 23,000円(税別)

### 檜フローリング・檜羽目板(無節)

ヒノキラしい白と赤の美しい色合いと艶のある内装材です。部屋と空間が明るくなり、飽きがこない自然な風合いが魅力です。概ね直径24cm以上の良質な丸太から製材するため、狂いが生じにくく安心してご利用いただけます。ぜひ本物の木の美しさと優しい肌触りを体感してください。

## 10 特殊加工木材

株式会社ヤギサワ  
TEL 0288-21-0005 FAX 0288-21-0137  
✉ [yagisawa@yagisawa-nikko.jp](mailto:yagisawa@yagisawa-nikko.jp)



### 杉光WAVES

「杉光WAVES」は、見ても触っても楽しめるオリジナル商品です。木目を強調する凹凸模様は古木のような味わい深い風合いを醸し、室内のアクセント部材としてオリジナリティを創出します。さらに表面に刻まれた凹凸が照明によって際立ち、お部屋全体の雰囲気を上質に演出します。

- 仕様 樹種:スギ 加工:裏一面取り  
サイズ:約20×3000/約20×3650/約20×4000 (厚み×長さmm)
- 納期 3週間程度
- 価格 19,200円/㎡ (設計価格)



### SOTOMO

外構材(デッキや塀材など)に適した熱処理木材です。木材処理の際に薬剤を一切使用せず、子どもからお年寄り、動物まで安心して利用できます。また、通常の桧材と比較して耐久性と寸法安定性が飛躍的に向上。加えて、木材の芯まで処理を施すことで、どこをカットしても均一な色合いと性質を維持。切る・削るなども可能な扱いやすい木材です。

- 仕様 樹種:ヒノキ  
加工:4面R面取り  
サイズ:約30×120×3000  
約30×120×4000  
(厚み×巾×長さmm)  
その他のサイズにも対応
- 納期 3週間程度
- 価格 15,000円/㎡ (設計価格)



## 表層圧密材 Gywood(ギユッド)

Gywoodとは、スギなどの柔らかい針葉樹の無垢の板材の表層部を特に高密度化することで、素材としての硬さや強度を向上させ、更に一般的な無垢材と比べて形状安定性を高めることに成功した「無垢の新素材」です。地域材対応いたしますのでご相談ください。

- 仕様 樹種：スギなど針葉樹
  - フリー板
  - 価格 25×300×3900 (58,390円) / 30×300×3900 (64,590円)  
 20×250×1900 (18,800円) / 25×250×1900 (20,800円)  
 25×300×1900 (26,700円) / 30×300×1900 (29,300円)  
 30×400×1900 (49,800円) / 30×450×1900 (58,700円)  
 (厚み×巾×長さ mm)  
 仕上げ：無塗装
  - フローリング(スギ無地上小)
  - サイズ・価格  
 15×165×1820 (厚み×巾×長さ mm)  
 無塗装 30,000円、自然塗料塗装(クリア) 32,500円、  
 ガラス塗装(クリア) 34,000円  
 ※自然塗料塗装、ガラス塗装は受注品
  - 納期 フローリング受注品は出荷まで納期実働15日  
 通常品は出荷まで実働5日程度
- ※上記価格・納期は、通常品での価格です。地域材対応の場合は、  
 価格・納期が変わりますのでご注意ください



表層圧密テクノロジーとは  
 柔らかい針葉樹の表層を



ギュッと圧密すること

無垢の可能性が広がる新素材、  
 誕生



林業体験の様子 山での体験活動(伐採見学時)。その後、植林など定期的に林業体験イベントを行っている。



とちぎの木を活かす女子の会 木輪  
会長 豊島 香折



## すぐ近くにある森林資源を見直し 誰もが心地よく過ごせるサステイナブルな社会へ



### 誰もが、木に触れる機会を求めている

最近では、イベントでとちぎの木を使ったワークショップや、積み木、ポールプールなどを出展すると、子供達とその家族で、たちまちブースがいっぱいになります。積み木といっても、製材で出た端材を適当なサイズに切っただけのもの。それでも、ドミノにしたり、高く積んで壊したり、おままごとが始まったり、子供達は時に楽しそうに、時には集中し遊んでいきます。それを見守る親御さん達の顔もどこか満足そうで、「いいにおいがするね」などと、声かけするお母さんもいます。それだけ木への関心が高まっているということなのでしょう。ただ、ステージに立つアンパンマンにだけは敵いませんでした。(笑)

### 「近くの山の木」に大きな価値がある

さて、日本は国土の7割近くを森林が占める、世界で有数の森林大国です。だから森林資源に恵まれ各地に有名な木材はありますが、地域性や輸送コストとそれに伴うCO<sub>2</sub>排出量といった環境負荷

などを考慮すれば「近くの山の木」にこそ価値があるのではないのでしょうか。県単位でみれば、県産材。首都圏など森林面積が少ないならば、もう少し範囲を広げて栃木県・群馬県・埼玉県・山梨県といった水源を持ち、交通の便も良い地域と連携し、木材の利用をはじめ、森林浴や林業体験など、第二の故郷として、近くだからこそその良さを存分に享受していただきたいです。

私自身、会の活動を通して初めて林業を体験しました。「チェーンソーで木を伐る」と、文章にしてみればたった数文字の事ですが、実際に山に入り、「チェーンソーで木を伐る」体験は、全く別物でした。音、振動、間合い、香り。五感を刺激される素晴らしい体験でした。五感で感じる体験は、心を豊かにしてくれるように思います。

これから一人ひとりが意識を向けていくことで、美しい故郷の山々を蘇らせ、将来の子供達も心地よく暮らせる循環型社会を目指していきましょう。県内外を問わず、私たち木輪のイベントや勉強会に参加したいという方、大歓迎です。



バスツアーで訪れた茂木中学校  
(町有林を利用した木造建築物)



イベントの様子。小さなボールプールに  
何人もの子供達が仲良く入る。  
不思議とケンカにならない。

### とちぎの木を活かす女子の会 木輪

とちぎ県産木材を広くPRするため、栃木県の呼びかけを受け、県内の林業・木材産業に携わる女性や木に興味のある女性によって平成28年に設立。イベント出展やラジオ番組の制作、現場見学バスツアー、「もくりんのこどもと森を育むプロジェクト」などの活動を通じて地域の森林資源への理解を深めながら、とちぎ材の広報活動を行っている。「共に学び語り合う」がモットー。

◎平成30年度輝く「とちぎ」づくり表彰  
優秀賞受賞

◎とちぎテレビ「知っつく、なるとちっ!」出演  
事務局／栃木県環境森林部  
林業木材産業課内  
TEL 028-623-3277

