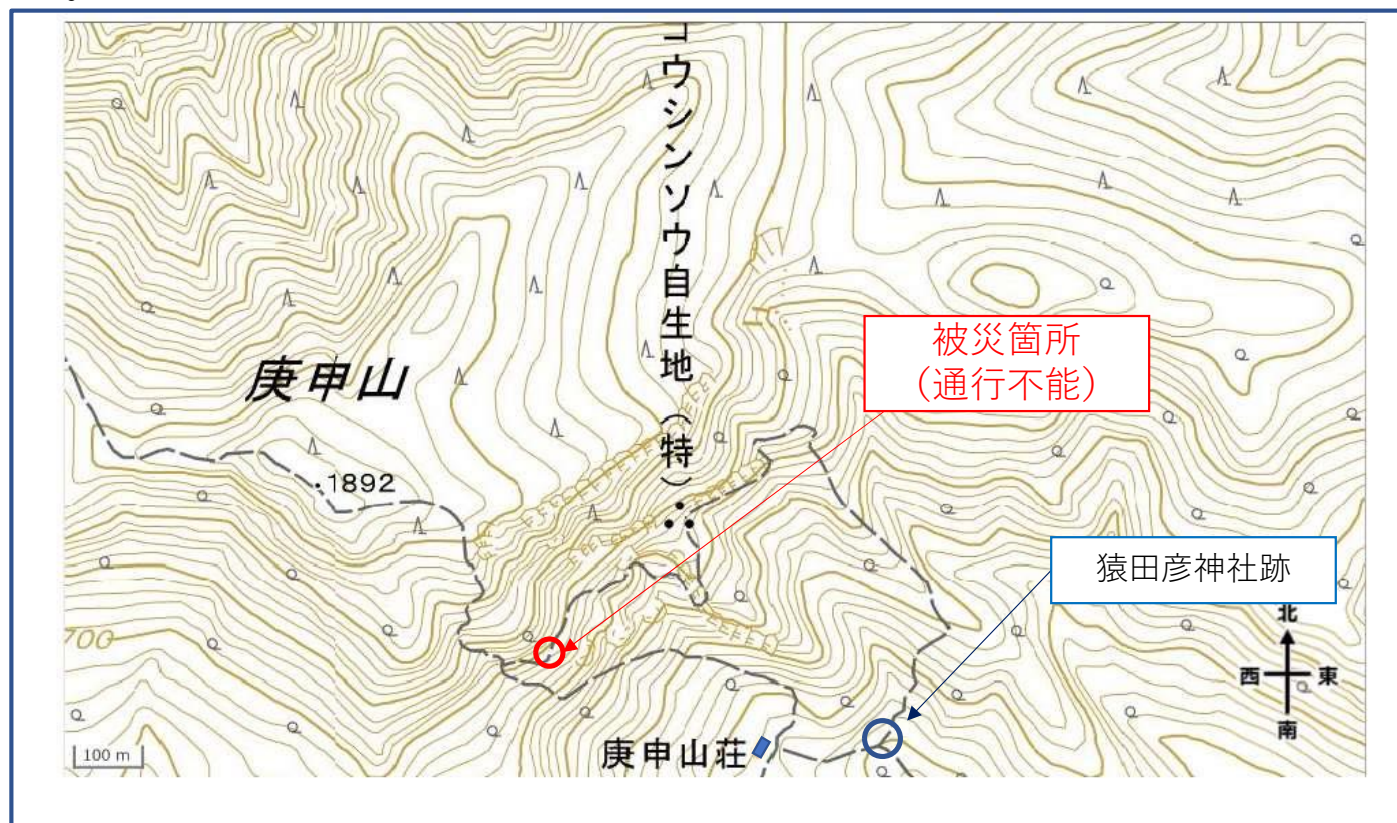


首都圏自然歩道「お山巡りのみち」【日光市足尾町庚申山】の一部通行止めについて

歩道が被災したため、下図のとおり通行ができませんのでご注意ください。

猿田彦神社跡から庚申山に向かう場合は、庚申山荘方面へ向かってください。なお、現時点で通行再開については未定です。ご不明な点等は栃木県県西環境森林事務所までお問い合わせください。



連絡先 栃木県県西環境森林事務所環境企画課 TEL 0288-21-1180