

野生動物の出没に注意!

市街地に出没

山村や農村だけではありません

交通事故も!

夜間は特に見えづらいです

引っかけられる
噛みつかれる

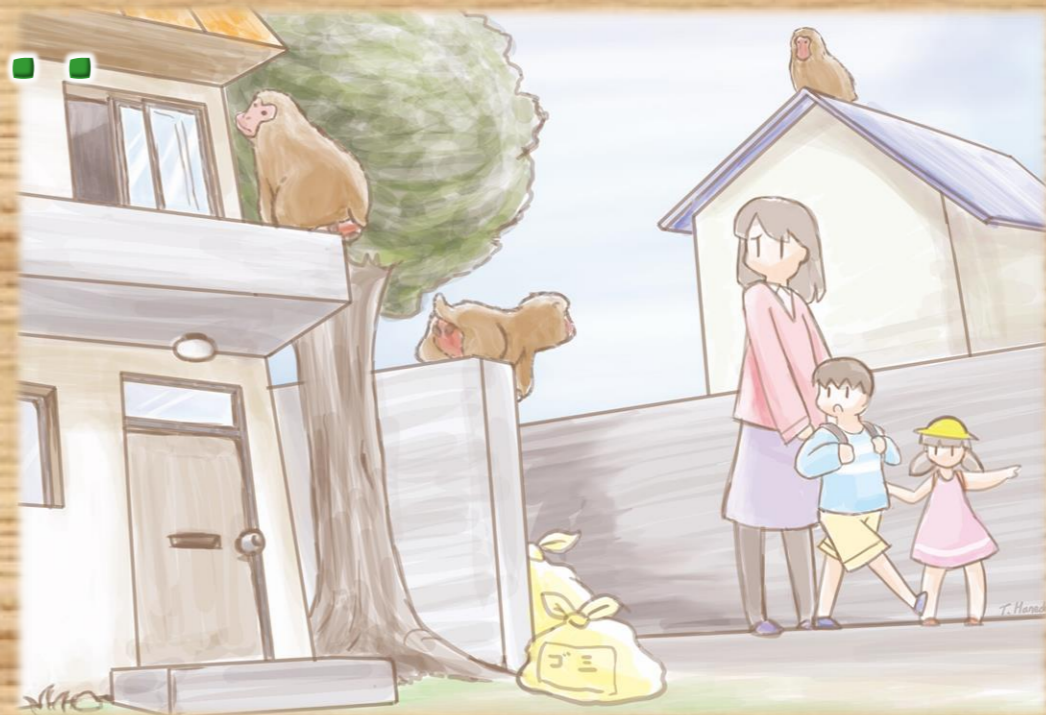
大けがになることも!

突進される

イノシシの時速は
40km以上!

■ 近くに出没している時は...

- ・戸締りをしっかりする
- ・子どもだけで出歩かない
- ・不意不急の外出は避ける
- ・ゴミを放置しない



■ 出会ってしまったら...

- ・不用意に近づかない
- ・動物を興奮させない
- ・エサをあげない
- ・慌てず静かに離れる



ご自身の安全を確保したら市役所・町役場に通報してください。