

別紙1 本施設の概要

本施設の主要施設の概要を以下に示す。

1. アクティビティゾーン			
施設名		施設概要	規模
ダム管理棟敷地	●ビジターセンター	アクティビティエリアの受付機能を持った施設。受付の他にトイレ、ロッカー、休息、軽飲食機能も設定する(ダム管理棟との敷地境界からの給排水施設整備も含む)	建築面積 180m ²
	●広場・駐車場	ビジターセンターに付随する展望広場、軽飲食・休憩スペース、駐車スペース。	約 1,200m ² (敷地スペース)
	●吊り橋アクティビティ施設	ダム管理棟(左岸)から上流側の尾根(左岸)へと渡る絶叫系の吊り橋。 ※ p.2 イメージ写真参照	全長 170m
	●ジップライン①	上流側の尾根からダム管理棟へと渡る、吊り橋と並走するジップライン。(着地点にはブレーキ機能付き)	全長 170m
	●園路・管理用道路	ジップライン①・③のゴール地点からビジターセンターへと移動する園路、及び施設管理用通路。(一部、管理車両通行可能な道路とする)	約 100m
	●法面保護工	管理用道路敷設時に必要な法面保護を実施する。	約 1,000m ²
ダム管理棟上流尾根	●アスレチック施設	ダム管理棟の上流側の尾根(左岸)の2つの平場間を空中移動しながら楽しめるアスレチック施設。人口柱を設置する。 ※ p.2 イメージ写真参照	約 1,500m ² (敷地スペース)
	●ジップライン②	上流側の尾根から対岸(右岸)側の尾根へとダム湖の水面上を渡る大規模なジップライン。(着地点にはブレーキ機能付き。)	全長 370m
	●ジップラインタワー	ジップライン②に必要な高低差を確保するためにスタート地点にタワーを設置する。	高さ約 18m
	●園路・管理用道路	吊り橋からジップライン②スタート地点へと移動する園路、及び施設管理用通路。(一部、管理車両通行可能な道路とする。)	約 100m
	●法面保護工	管理用道路敷設時に必要な法面保護を実施する。	約 2,500m ²
対岸(右岸)尾根	●ジップライン③	対岸(右岸)側の尾根からダム管理棟(左岸)へとダム湖の水面上を渡る大規模なジップライン、2名同時に滑空できるダブルラインを想定している(着地点にはブレーキ機能付き。)	全長 440m
	●ジップラインタワー	ジップライン③に必要な高低差を確保するためにスタート地点にタワーを設置する。	高さ約 24m
	●園路・管理用道路	ジップライン②からジップライン③スタート地点へと移動する園路、及び施設管理用通路。(管理車両が通行可能な道路とする。ダム湖周道路からダム施設までの管理道路はダム事業者が整備し、分岐してジップライン施設までの区間を本事業での対象とする。)	約 150m
	●法面保護工	管理用道路敷設時に必要な法面保護を実施する。	約 2,000m ²
	●広場	休憩、及び悪天候時の避難機能も兼ねた広場。	約 250 m ²

※ 計画については変更の可能性あり

2. 森林体験ゾーン		
施設名	施設概要	規模
●森林体験園路(歩行者専用)	鹿沼市が整備計画中のキャンプ場・温浴施設の裏山の森林内を散策できる歩行者専用の園路。	約 500m
●管理用道路	鹿沼市が整備計画中のキャンプ場・温浴施設裏山の森林内を通過する管理用道路。(管理車両が通行可能な道路とする。)	約 500m
●段々畑広場(多目的エリア①)	鹿沼市が整備計画中のキャンプ場・温浴施設の西側に隣接した畑地で、キャンプ場・温浴施設と一体的に活用できる多目的広場。	約 3,700 m ² (敷地スペース)
●広場(多目的エリア②)	鹿沼市が整備計画中のキャンプ場・温浴施設の南側に隣接した畑地で、キャンプ場・温浴施設と一体的に活用できる多目的広場。	約 3,700 m ² (敷地スペース)
●自然観察エリア	鹿沼市が整備計画中のキャンプ場・温浴施設の西側に隣接した湿地エリア。	約 2,600m ² (敷地スペース)
●森林体験エリア	鹿沼市が整備計画中のキャンプ場・温浴施設の南側に隣接した既存地形を活かした畑地。	約 18,000 m ² (敷地スペース)
伐開・整地	段々畑・広場(農業体験エリア)の低灌木・草本類の伐採及び整地を実施する。	約 7,400 m ²

※ 計画については変更の可能性あり

●吊り橋アクティビティ施設のイメージ



引用：秩父グラビティパーク HP

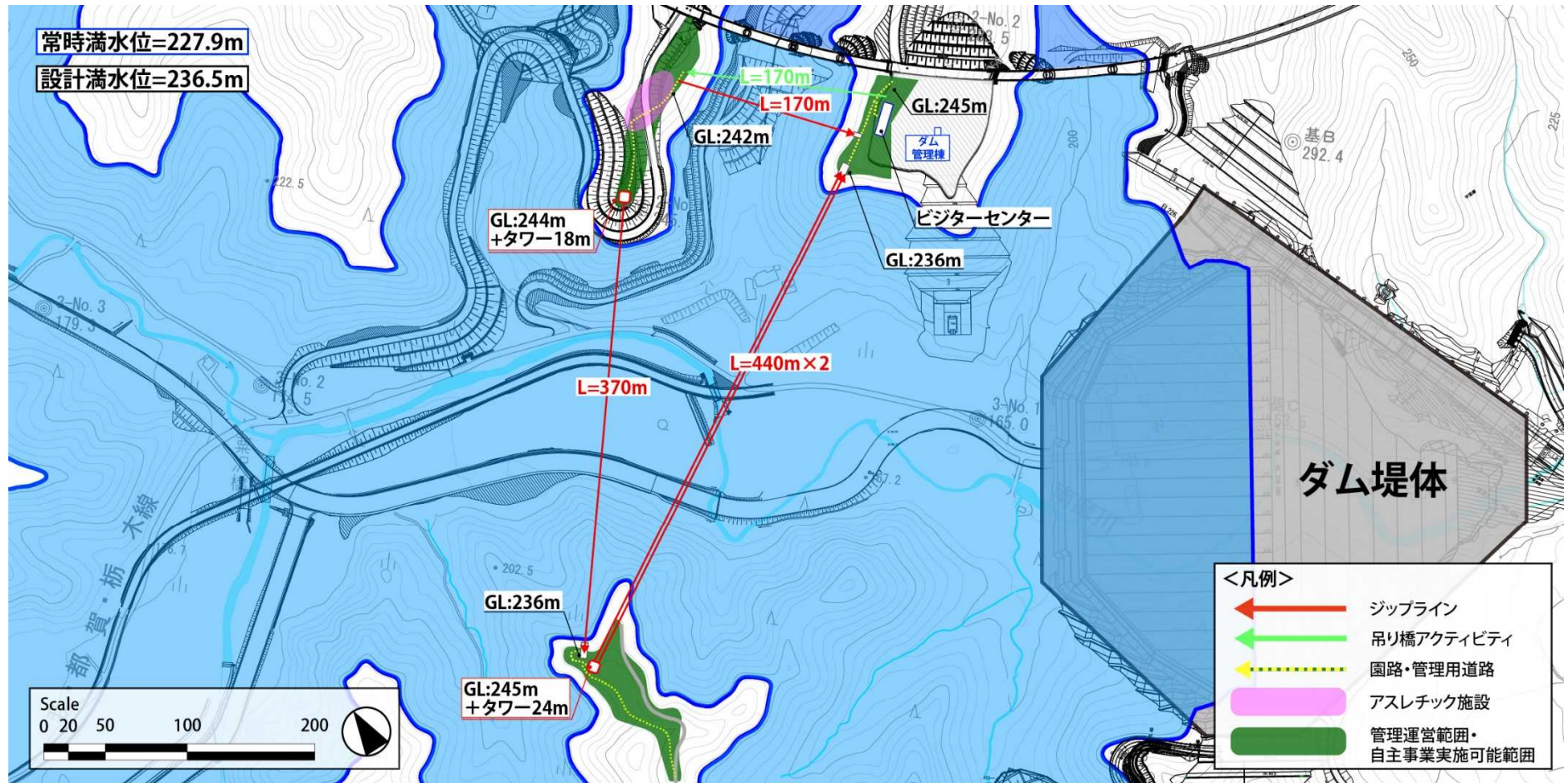
●アスレチック施設のイメージ



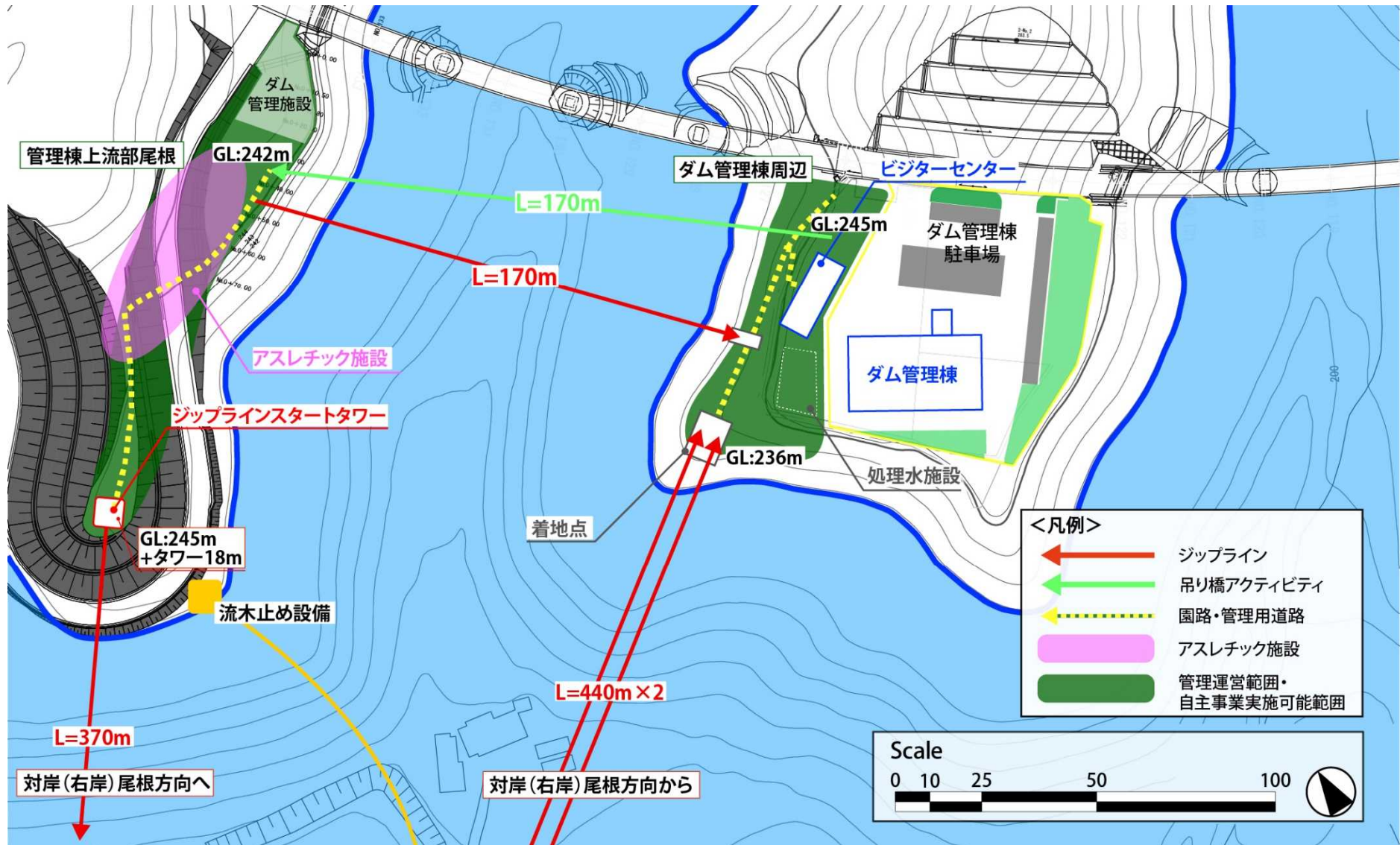
引用：さがみ湖プレジャーフォレスト HP

1 アクティビティゾーン（ダム湖周辺エリア）

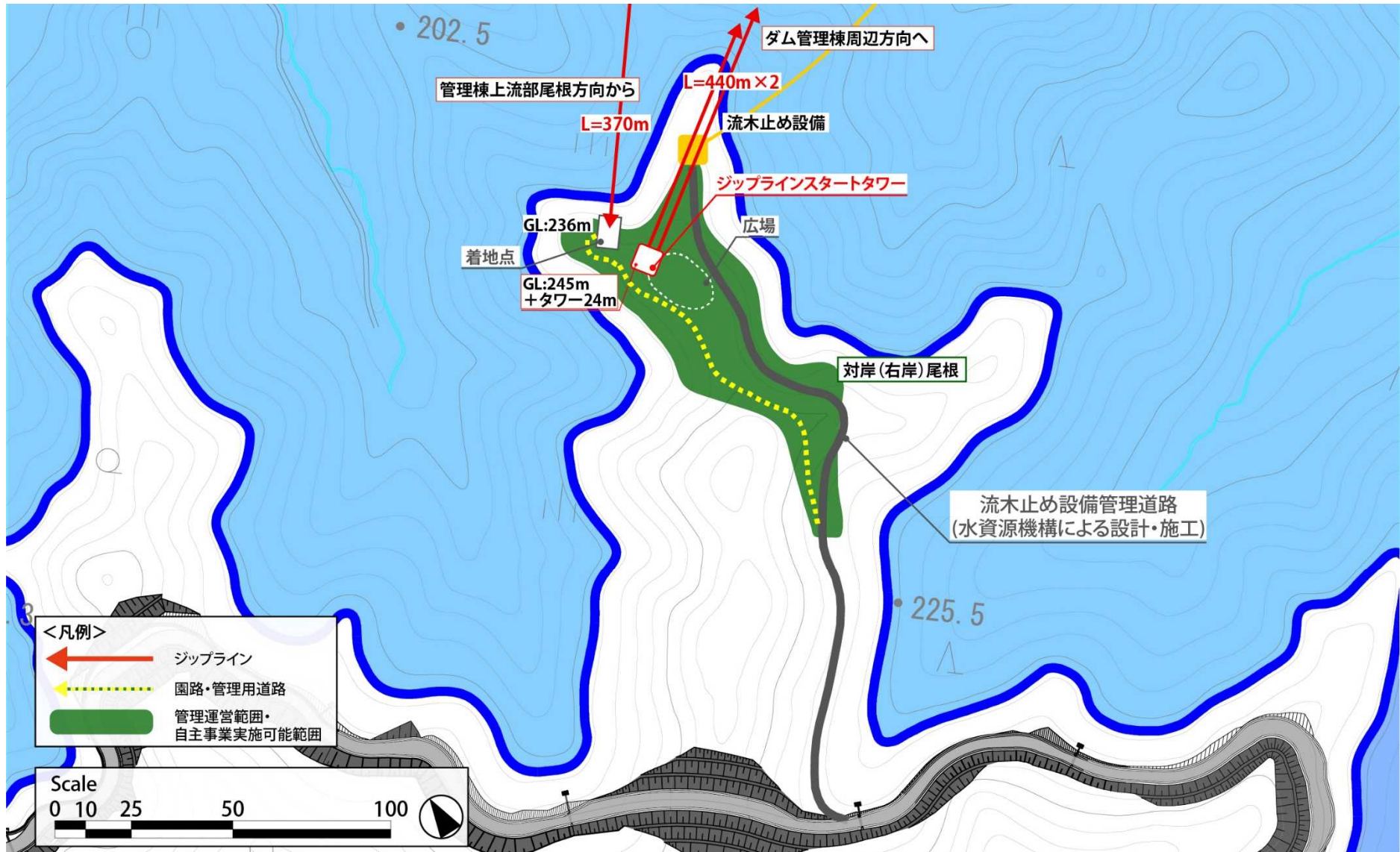
1.1 全体平面図



1.2 ダム管理棟・ダム管理棟上流尾根平面図（エリア内拡大）



1.3 対岸尾根平面図（エリア内拡大）



2 森林体験ゾーン（ダム堤体下流エリア）

2.1 全体平面図

