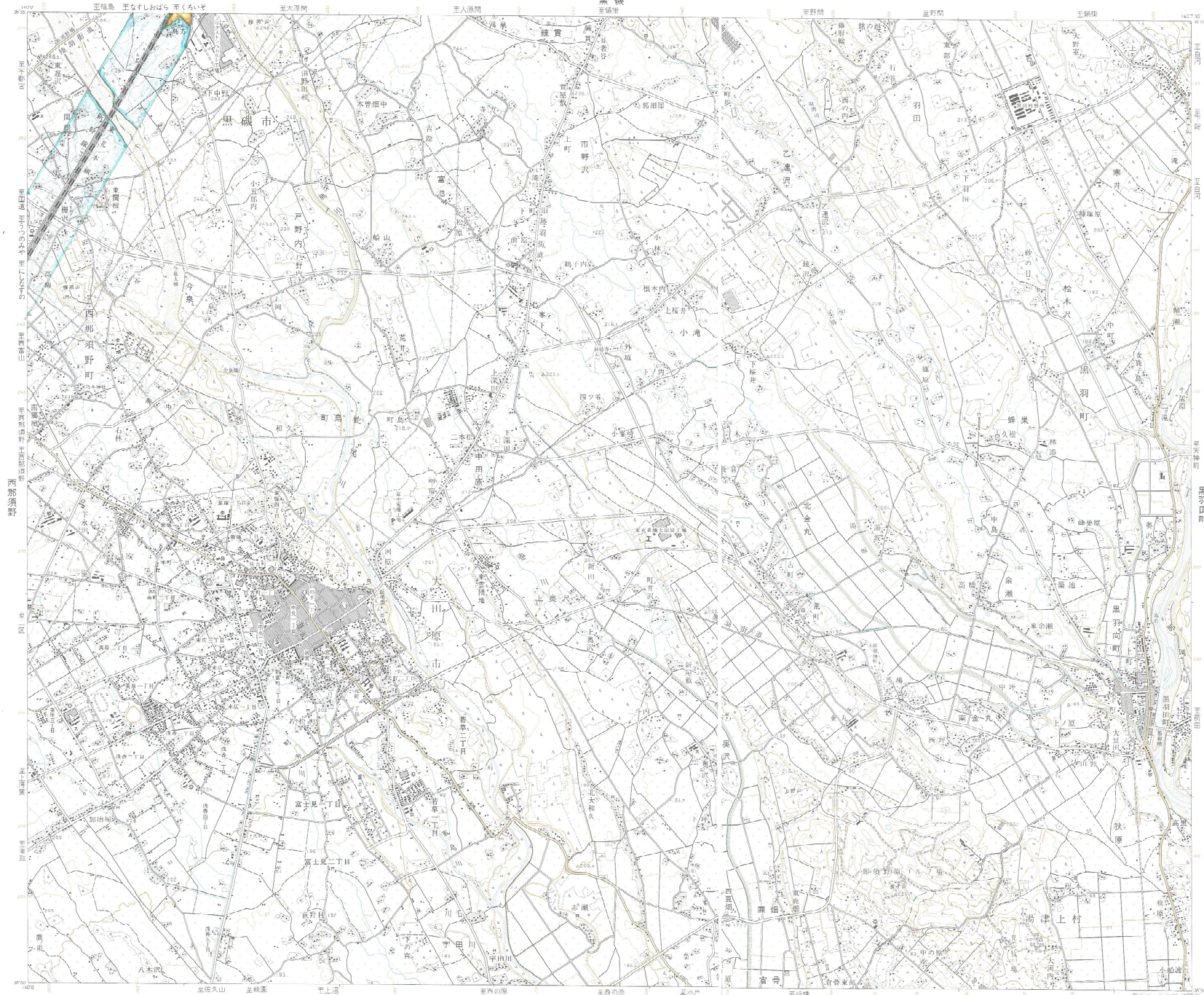


# 大田原



**記号**

— 〇 〇 〇	◎ 〇	● 〇	● 〇
— 〇 〇 〇	◎ 〇	● 〇	● 〇
— 〇 〇 〇	◎ 〇	● 〇	● 〇
— 〇 〇 〇	◎ 〇	● 〇	● 〇
— 〇 〇 〇	◎ 〇	● 〇	● 〇
— 〇 〇 〇	◎ 〇	● 〇	● 〇
— 〇 〇 〇	◎ 〇	● 〇	● 〇
— 〇 〇 〇	◎ 〇	● 〇	● 〇
— 〇 〇 〇	◎ 〇	● 〇	● 〇
— 〇 〇 〇	◎ 〇	● 〇	● 〇

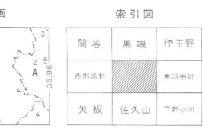
**地形記号**

—	—	—	—	—	—	—
—	—	—	—	—	—	—
—	—	—	—	—	—	—
—	—	—	—	—	—	—
—	—	—	—	—	—	—
—	—	—	—	—	—	—
—	—	—	—	—	—	—
—	—	—	—	—	—	—
—	—	—	—	—	—	—
—	—	—	—	—	—	—

**地形記号 (続き)**

—	—	—	—	—	—	—
—	—	—	—	—	—	—
—	—	—	—	—	—	—
—	—	—	—	—	—	—
—	—	—	—	—	—	—
—	—	—	—	—	—	—
—	—	—	—	—	—	—
—	—	—	—	—	—	—
—	—	—	—	—	—	—
—	—	—	—	—	—	—

1. 投影はユニバースメルカトル図法、標高は第54帯、中央子午線は東経141°
2. 図面に付した距離は経緯度差1分ごとの目盛
3. 高さの基準は東京湾の平均海面
4. 等高線の間隔は10メートル
5. 磁針方位は西偏約7° (昭和58年)
6. 図式は昭和40年式 (昭和44年改訂正) 1:25,000地形図図式



**栃木県**  
A. 那須郡 1. 西那須野町 2. 黒羽町 3. 那須町  
B. 那須市 4. 湯津上村  
C. 大田原市

昭和6年測量  
昭和46年改測  
昭和53年修正測量

1. 使用した空中写真は昭和57年6月撮影
2. 現地調査は昭和58年10月実施
3. 境界は昭和58年8月27日現在