

要措置区域台帳

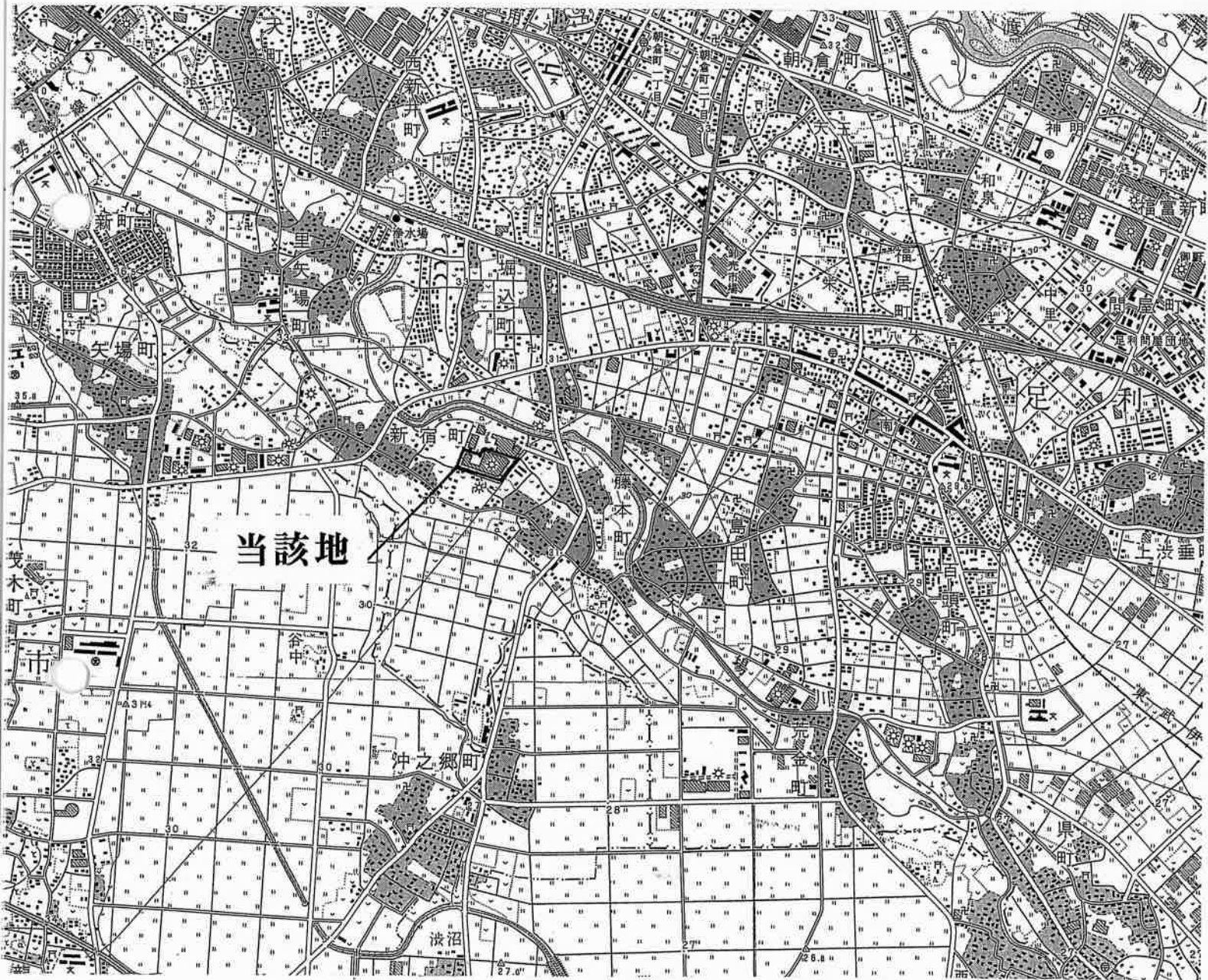
栃木県

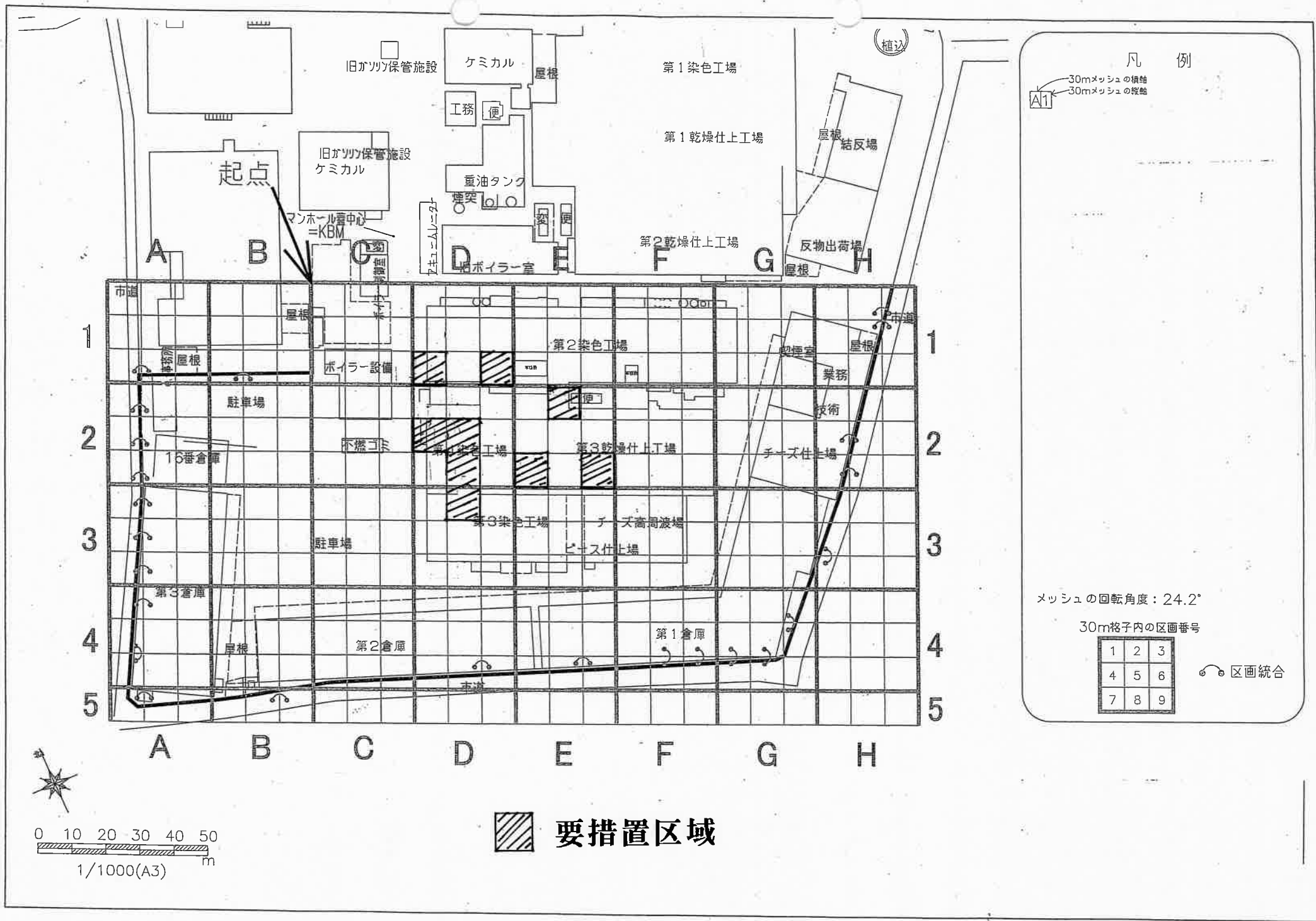
整理番号	平-23-2	指定年月日・指定番号	平成23(2011)年7月22日 要-5	所在地	足利市新宿町字下長藤780番14及び780番22の各一部		
調製・訂正年月日	平成23(2011)年7月22日(区域の指定及び指定台帳の調製) 令和2(2020)年9月29日(所在地の訂正)						
要措置区域の概況	工場跡地					面積	900.0㎡
地下水汚染の有無(土壌溶出量基準不適合の場合)							有・ 無
法第14条第3項の規定に基づき指定された要措置区域にあっては、その旨							
最大形質変更深さより1メートルを超える深さの位置について試料採取等の対象としなかった土壌汚染状況調査の結果により指定された要措置区域にあっては、その旨、当該試料採取等の対象としなかった深さの位置及び特定有害物質の種類							
土壌汚染のおそれの把握等、試料採取等を行う区画の選定等又は試料採取等を省略した土壌汚染状況調査の結果により指定された要措置区域にあっては、その旨及び当該省略の理由							
要措置区域内の土壌の汚染状態	報告受理年月日	指定に係る特定有害物質の種類		適合しない基準項目		指定調査機関の名称	
	平成23(2011)年6月22日	六価クロム化合物		含有量基準・ 溶出量基準 ・第二溶出量基準		ランドソリューション株式会社	
	平成23(2011)年6月22日	ふっ素及びその化合物		含有量基準・ 溶出量基準 ・第二溶出量基準		ランドソリューション株式会社	
				含有量基準・溶出量基準・第二溶出量基準			
				含有量基準・溶出量基準・第二溶出量基準			
土地の形質の変更の実施状況	届出(着手)時期	完了時期	土地の形質の変更の種類		実施者	土壌搬出	汚染土壌の処理方法
						有・無	
						有・無	
						有・無	

備考1 この用紙の大きさは、日本産業規格A4とすること。

2 「要措置区域内の土壌の汚染状態」については、土壌その他の試料の採取を行った日、当該試料の測定の結果等を記載した書類を添付すること。

位置図





凡 例

30mメッシュの横軸
 30mメッシュの縦軸

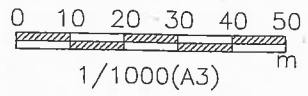
メッシュの回転角度：24.2°

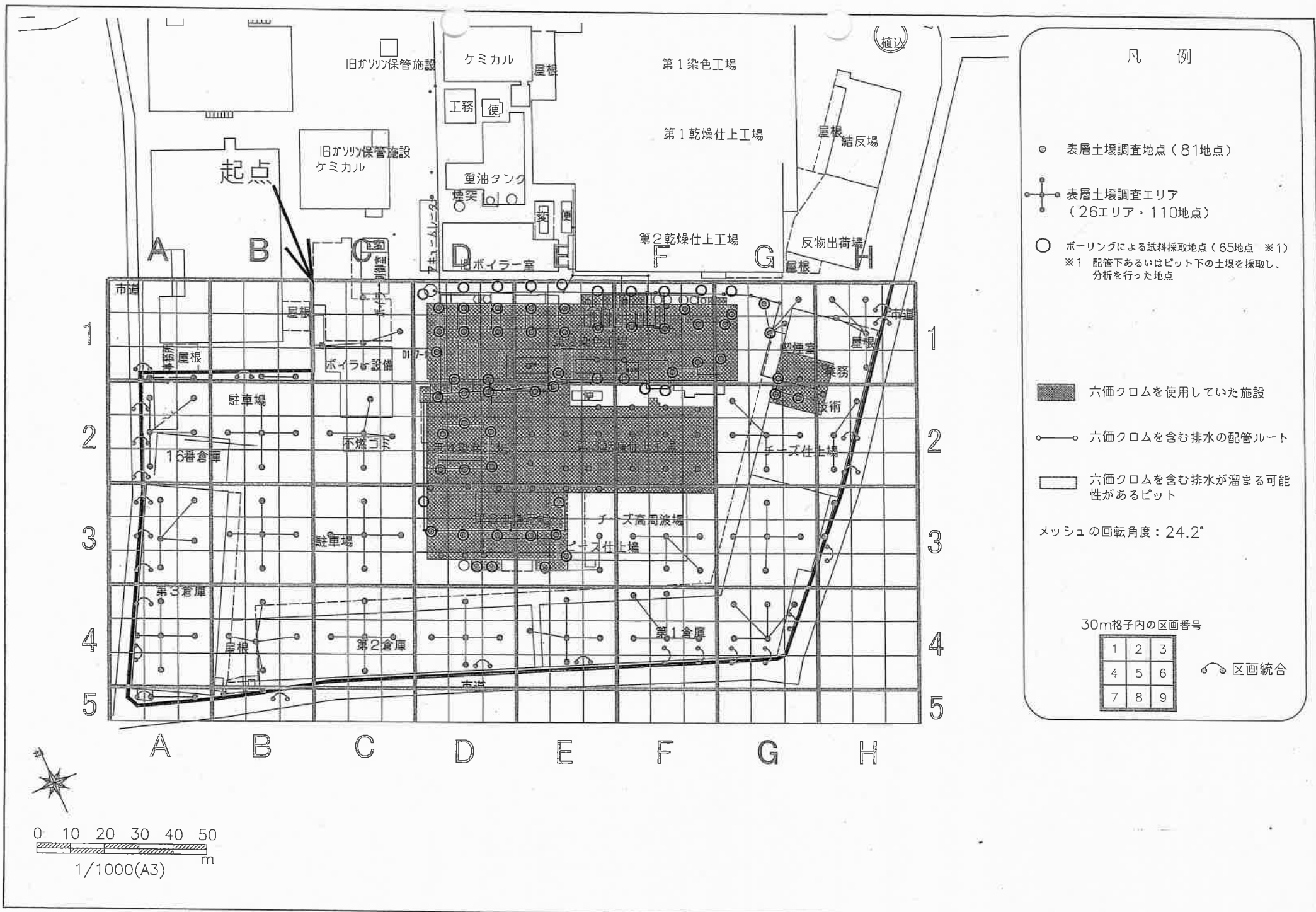
30m格子内の区画番号

1	2	3
4	5	6
7	8	9

区画統合

要措置区域





凡 例

- 表層土壌調査地点 (81地点)
- ⊕ 表層土壌調査エリア (26エリア・110地点)
- ボーリングによる試料採取地点 (65地点 ※1)
※1 配管下あるいはピット下の土壌を採取し、分析を行った地点

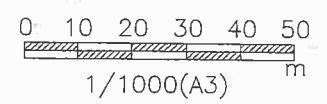
- 六価クロムを使用していた施設
- 六価クロムを含む排水の配管ルート
- 六価クロムを含む排水が溜まる可能性があるピット

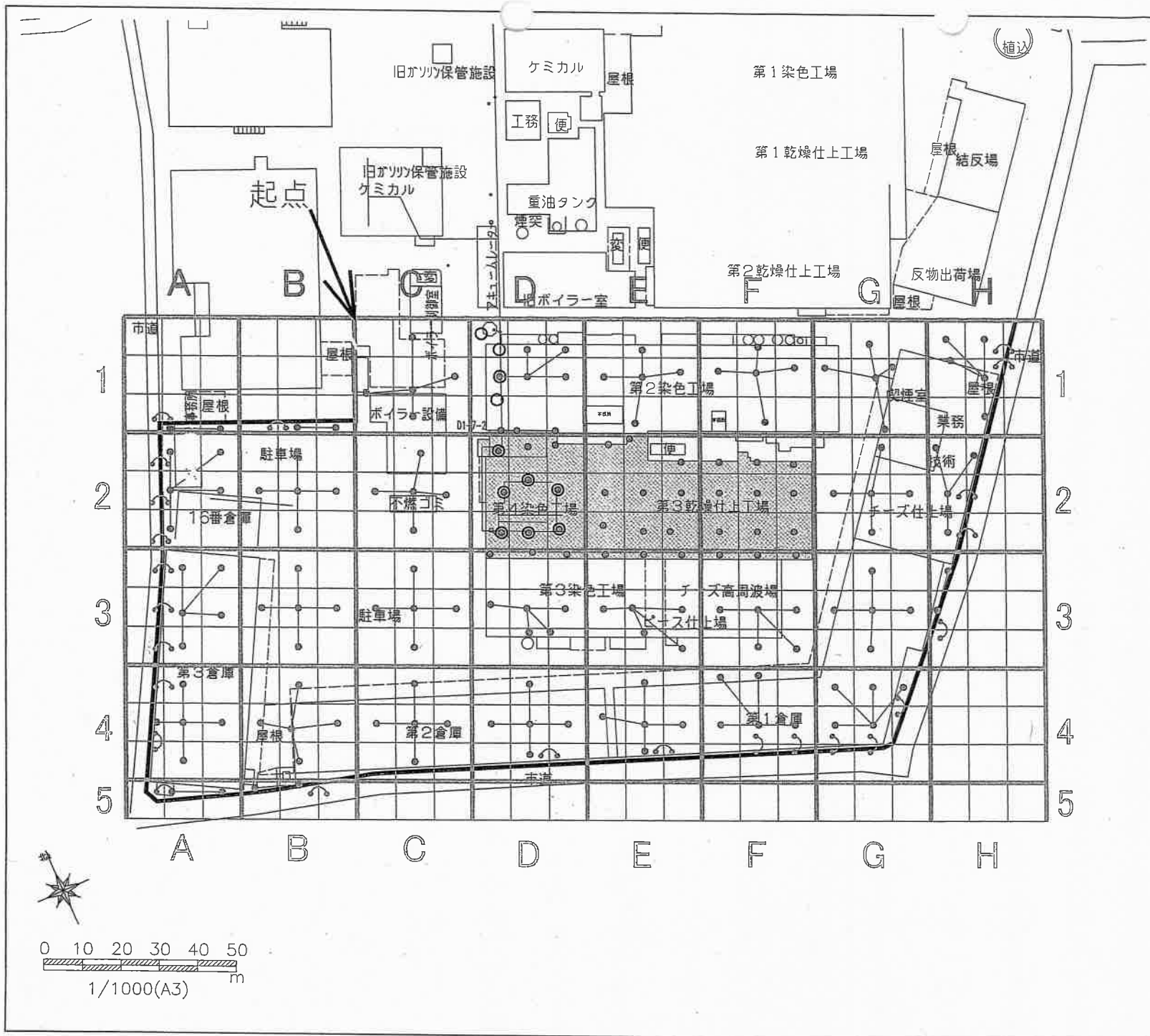
メッシュの回転角度：24.2°

30m格子内の区画番号

1	2	3
4	5	6
7	8	9

区画統合





凡 例

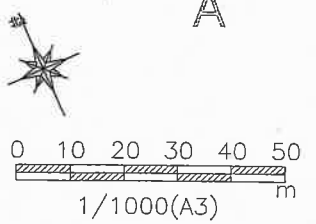
- 表層土壌調査地点 (39地点)
- ⊕ 表層土壌調査エリア (26エリア・110地点)
- ボーリングによる試料採取地点 (11地点 ※1)
※1 配管下あるいはピット下の土壌を採取し、分析を行った地点
- ふっ素を使用していた施設
- ふっ素を含む排水の配管ルート
- ふっ素を含む排水が溜まる可能性があるピット

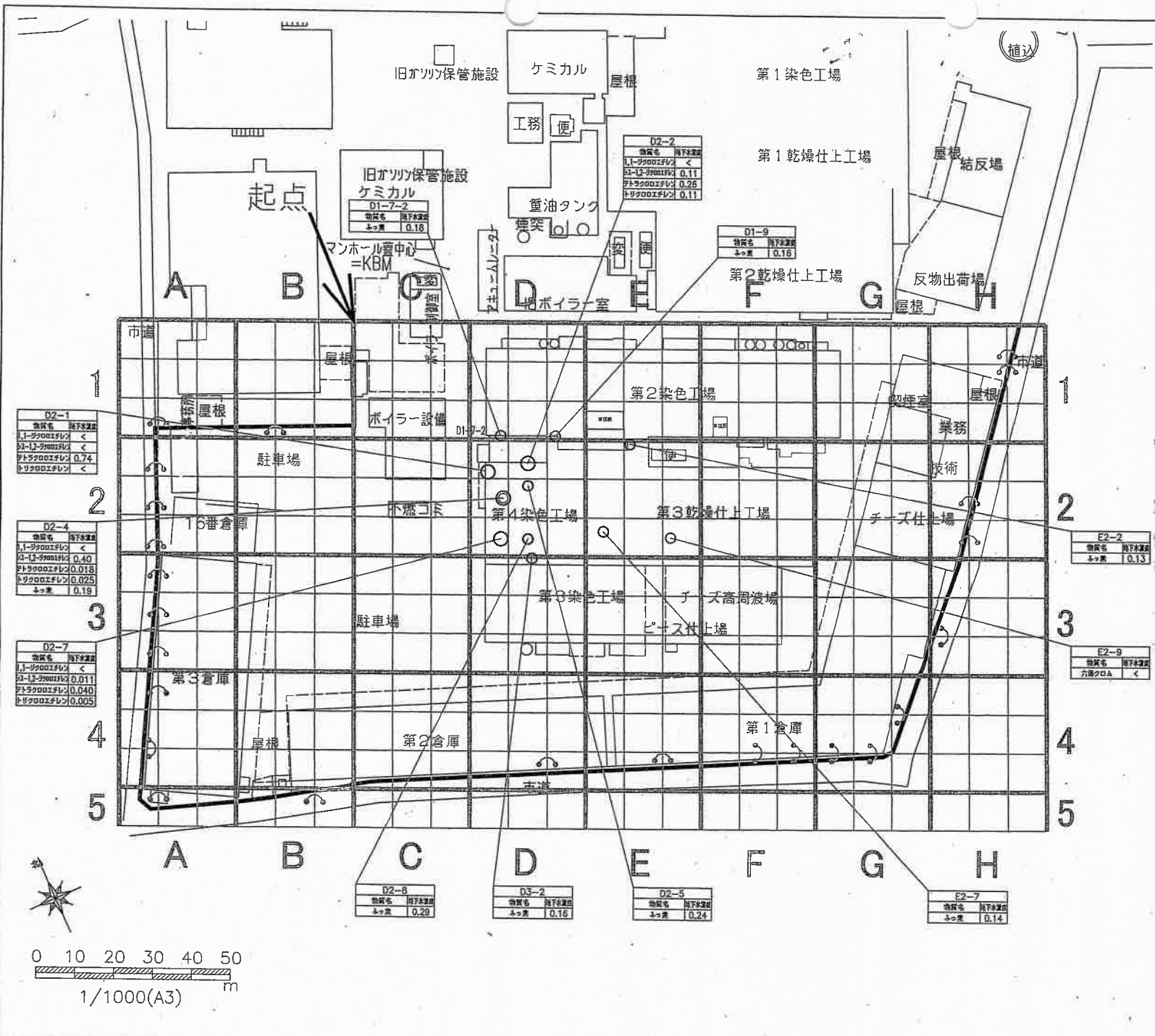
メッシュの回転角度: 24.2°

30m格子内の区画番号

1	2	3
4	5	6
7	8	9

区画統合





凡 例

A1 ← 30mメッシュの横軸
1 ← 30mメッシュの縦軸

- ボーリング調査地点 (VOC対象) (4地点)
- ボーリング調査地点 (六価クロム対象) (1地点)
- ボーリング調査地点 (ふっ素対象) (8地点)

地点名	示す
深さ	地下水基準超過
濃度	地下水濃度 (mg/L) < : 定規下限値未満

物質名	地下水基準 (mg/L)	定規下限値 (mg/L)
1,1-ジクロロエチレン	0.02 以下	0.001
シス-1,2-ジクロロエチレン	0.04 以下	0.001
反トランス-1,2-ジクロロエチレン	0.01 以下	0.001
トリクロロエチレン	0.03 以下	0.001
六価クロム	0.05 以下	0.02
ふっ素	0.8 以下	0.08

D2-1, D2-2, D2-4地点の1,1-ジクロロエチレン、1,2-ジクロロエチレン、トリクロロエチレンは、共存物質の影響により定規下限値が0.02mg/Lである。

メッシュの回転角度：24.2°

30m格子内の区画番号

1	2	3
4	5	6
7	8	9

↻ 区画統合

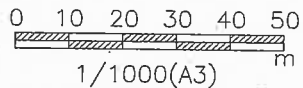


表-4 地下水調査結果(第二種特定有害物質)

物質及び 地下水基準	第二種特定有害物質(mg/L)		試料採取日
	六価クロム 化合物	ふっ素及び その化合物	
試料名	0.05以下	0.8以下	
D1-7-2	—	0.18	H23.5.27
D1-9	—	0.16	H23.5.27
D2-4	—	0.19	H23.5.27
D2-5	—	0.24	H23.5.27
D2-8	—	0.29	H23.5.27
D3-2	—	0.16	H23.5.27
E2-2	—	0.13	H23.5.27
E2-7	—	0.14	H23.5.27
E2-9	0.02未満	—	H23.5.27
定量下限値	0.02	0.08	—

注1) [] は、対象物質が地下水基準を超過したことを示す。

注2) — は調査対象外を示す。