

整理番号	令-6-6	指定年月日・指定番号	令和6(2024)年7月23日 要-32	所在地	小山市大字犬塚字溜ノ台131番2及び131番6並びに 大字土塔字天神566番1及び566番11の各一部	
調製・訂正年月日	令和6(2024)年7月23日調製					
要措置区域の概況	事業場			面積	529 m <sup>2</sup>	
地下水汚染の有無(土壌溶出量基準不適合の場合)				有	・ <b>無</b>	
法第14条第3項の規定に基づき指定された要措置区域にあっては、その旨				-		
最大形質変更深さより1メートルを超える深さの位置について試料採取等の対象としなかった土壌汚染状況調査の結果により指定された要措置区域にあっては、その旨、当該試料採取等の対象としなかった深さの位置及び特定有害物質の種類				-		
土壌汚染のおそれの把握等、試料採取等を行う区画の選定等又は試料採取等を省略した土壌汚染状況調査の結果により指定された要措置区域にあっては、その旨及び当該省略の理由				-		
要措置区域内の 土壌の汚染状態	報告受理年月日	指定に係る特定有害物質の種類		適合しない基準項目		指定調査機関の名称
	令和6(2024)年 6月13日	ふっ素及びその化合物		含有量基準・ <b>溶出量基準</b> ・第二溶出量基準		平成理研(株)
				含有量基準・溶出量基準・第二溶出量基準		
				含有量基準・溶出量基準・第二溶出量基準		
				含有量基準・溶出量基準・第二溶出量基準		
				含有量基準・溶出量基準・第二溶出量基準		
土地の形質の変 更の実施状況	届出(着手)時期	完了時期	土地の形質の変更の種類	実施者	土壌搬出	汚染土壌の処理方法
					有・無	
					有・無	
					有・無	
					有・無	

備考1 この用紙の大きさは、日本産業規格A4とすること。

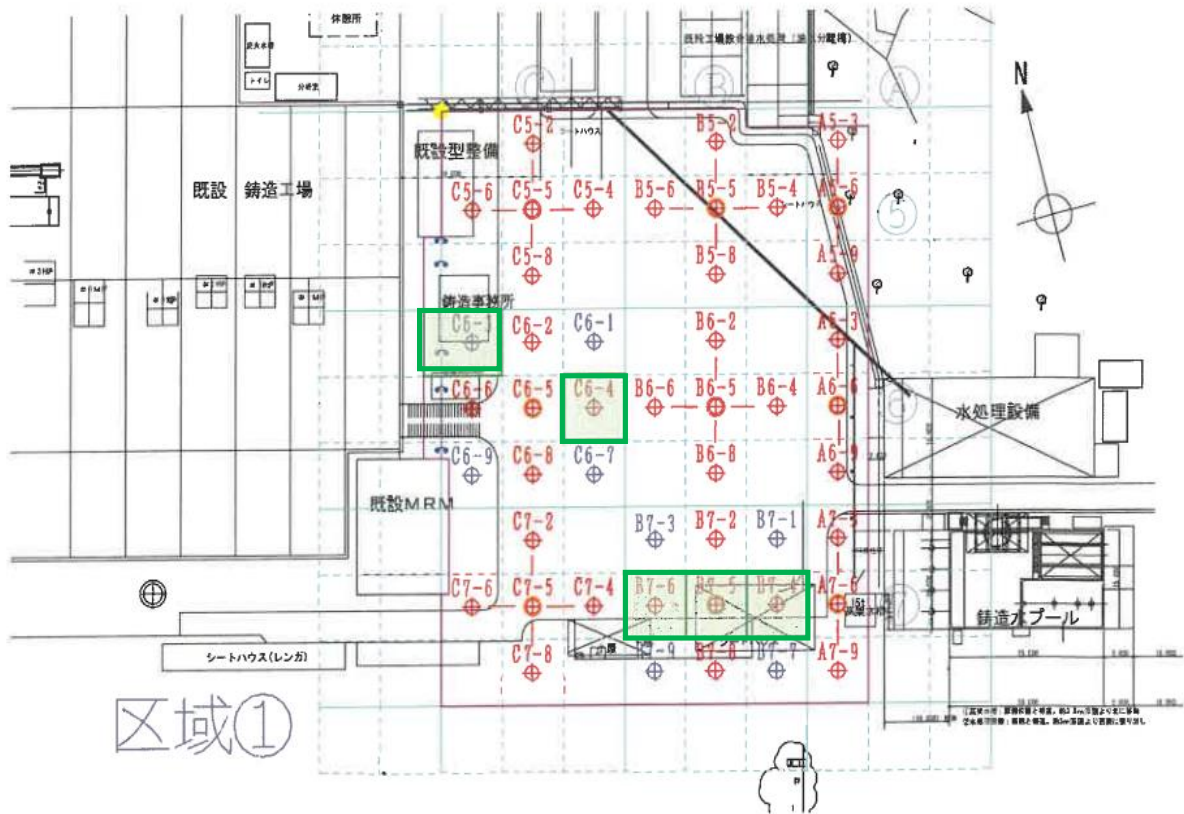
備考2 「要措置区域内の土壌の汚染状態」については、土壌その他の試料の採取を行った日、当該試料の測定の結果等を記載した書類を添付すること。

地理院地図  
GSI Maps



出典：国土地理院ウェブサイト

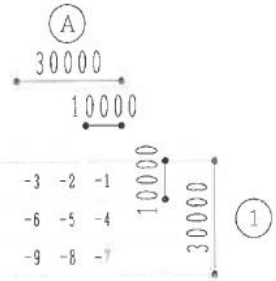
土壤汚染区画位置図



凡例

- ⊕ 土壤溶出量・土壤含有量調査地点
- ⊕ 揮発性有機化合物調査地点
- ※⊕-⊕は均等量混合地点を示す。
- ⊕ 追加試料採取地点
- ふっ素基準超過区画 (溶出量) (要-32)

区画番号凡例



## 土壌ガス調査結果一覧

地点	採取日	濃度 (ppm)								
		PCE	DCM	四塩化炭素	TCE	ベンゼン	MC	1,2-DCE	1,1-DCE	VC
区域① A 5-6	2024/1/23	<0.1	<0.1	<0.1	<0.1	<0.05	<0.1	<0.1	<0.1	<0.1
区域① A 6-6	2024/1/22	<0.1	<0.1	<0.1	<0.1	<0.05	<0.1	<0.1	<0.1	<0.1
区域① A 7-6	2024/1/22	<0.1	<0.1	<0.1	<0.1	<0.05	<0.1	<0.1	<0.1	<0.1
区域① B 5-5	2024/1/23	<0.1	<0.1	<0.1	<0.1	<0.05	<0.1	<0.1	<0.1	<0.1
区域① B 6-5	2024/1/22	<0.1	<0.1	<0.1	<0.1	<0.05	<0.1	<0.1	<0.1	<0.1
区域① B 7-5	2024/1/22	<0.1	<0.1	<0.1	<0.1	<0.05	<0.1	<0.1	<0.1	<0.1
区域① C 5-5	2024/1/23	<0.1	<0.1	<0.1	<0.1	<0.05	<0.1	<0.1	<0.1	<0.1
区域① C 6-5	2024/1/25	<0.1	<0.1	<0.1	<0.1	<0.05	<0.1	<0.1	<0.1	<0.1
区域① C 7-5	2024/1/24	<0.1	<0.1	<0.1	<0.1	<0.05	<0.1	<0.1	<0.1	<0.1
定量下限値		<0.1	<0.1	<0.1	<0.1	<0.05	<0.1	<0.1	<0.1	<0.1

### ※略語一覧

正式名称	略語	正式名称	略語	正式名称	略語
テトラクロロエチレン	PCE	ジクロロメタン	DCM	トリクロロエチレン	TCE
1,1,1-トリクロロエタン	MC	1,2-ジクロロエチレン	1,2-DCE	1,1-ジクロロエチレン	1,1-DCE
クロロエチレン	VC				

土壌溶出量調査結果一覧

地点	採取日	濃度 (mg/L)			
		鉛及び その化合物	六価クロム 化合物	ふっ素及び その化合物	ほう素及び その化合物
区域①A 5	2024/1/23	<0.005	<0.005	0.4	<0.1
区域①A 6	2024/1/22, 23	<0.005	<0.005	0.5	0.2
区域①A 7	2024/1/22	<0.005	<0.005	0.5	<0.1
区域①B 5	2024/1/23	<0.005	<0.005	0.6	<0.1
区域①B 6	2024/1/22, 23	<0.005	<0.005	0.8	0.5
区域①B 7	2024/1/22	<0.005	<0.005	1.2	<0.1
区域①C 5	2024/1/23, 27	<0.005	<0.005	0.2	0.1
区域①C 6	2024/1/22, 27	<0.005	<0.005	1.0	0.1
区域①C 7	2024/1/22, 24, 27	<0.005	<0.005	0.3	<0.1
基準		0.01	0.05	0.8	1

※朱字は基準超過で検出されたことを示す。

土壌含有量調査結果一覧

地点	採取日	濃度 (mg/kg)			
		鉛及び その化合物	六価クロム 化合物	ふっ素及び その化合物	ほう素及び その化合物
区域①A 5	2024/1/23	48	<25	<400	<400
区域①A 6	2024/1/22, 23	120	<25	<400	<400
区域①A 7	2024/1/22	100	<25	<400	<400
区域①B 5	2024/1/23	51	<25	<400	<400
区域①B 6	2024/1/22, 23	130	<25	<400	<400
区域①B 7	2024/1/22	28	<25	<400	<400
区域①C 5	2024/1/23, 27	18	<25	<400	<400
区域①C 6	2024/1/22, 27	100	<25	<400	<400
区域①C 7	2024/1/22, 24, 27	82	<25	<400	<400
基準		150	250	4000	4000

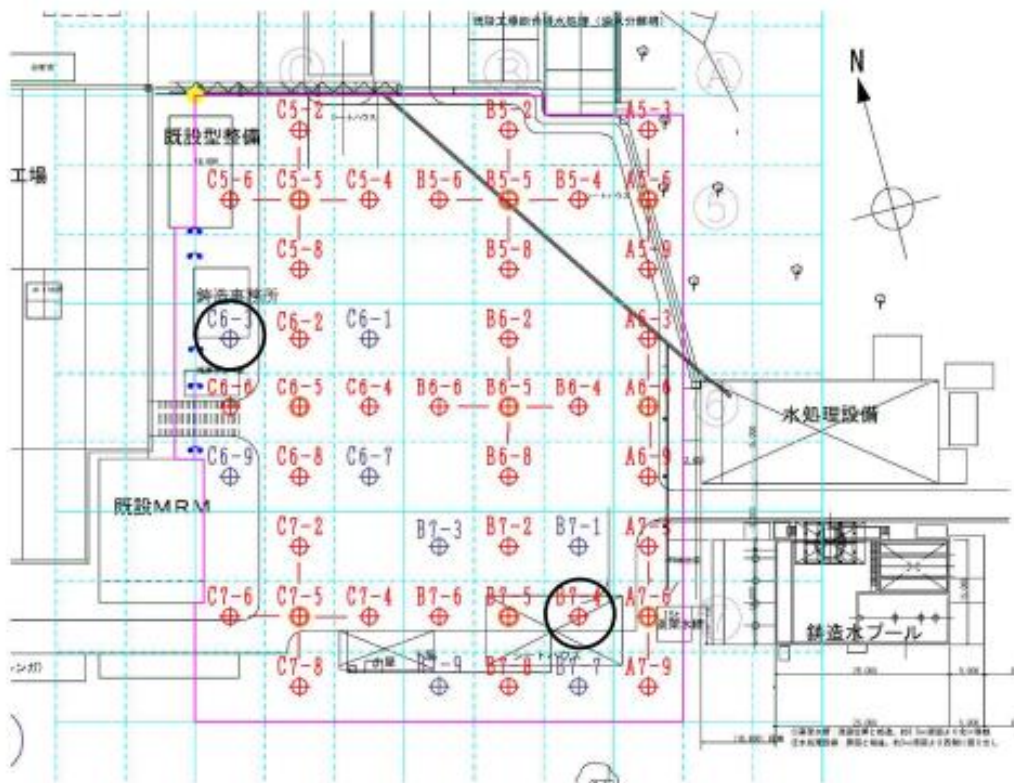
ふっ素及びその化合物結果一覧（追加調査）

地点	採取日	ふっ素及びその化合物	
		溶出量濃度 (mg/L)	含有量濃度 (mg/kg)
区域①B 7-1	2024/3/30	<0.2	<400
区域①B 7-2	2024/1/22, 23	0.4	<400
区域①B 7-3	2024/3/30	0.2	<400
区域①B 7-4	2024/1/23	2.6	650
区域①B 7-5	2024/1/23	1.7	<400
区域①B 7-6	2024/1/23	1.1	<400
区域①B 7-7	2024/3/30	0.2	<400
区域①B 7-8	2024/1/22, 23	0.7	<400
区域①B 7-9	2024/3/30	0.6	<400
区域①C 6-1	2024/3/30	<0.2	<400
区域①C 6-2	2024/1/25, 27	0.3	<400
区域①C 6-3	2024/3/30	1.6	<400
区域①C 6-4	2024/1/23, 24, 25	1.8	<400
区域①C 6-5	2024/1/23, 27	0.7	<400
区域①C 6-6	2024/1/22, 27	0.7	<400
区域①C 6-7	2024/3/30	0.2	<400
区域①C 6-8	2024/1/27	0.4	<400
区域①C 6-9	2024/3/30	0.3	<400
基準		0.8	4000



地下水調査結果

調査区画	試料採取日	試料採取時間	調査結果 (mg/L)	地下水位 (m)
			ふっ素及び その化合物	
B 7 - 4	2024年5月15日	10時15分	<0.2	1.94
C 6 - 3	2024年5月15日	9時55分	<0.2	1.99
地下水基準(mg/L)			0.8以下	-



調査地点図