

要措置区域台帳

栃木県

整理番号	令-1-4	指定年月日・指定番号	令和2(2020)年1月31日 要-18	所在地	足利市朝倉町261番の一部	
調製・訂正年月日	令和2(2020)年1月31日調製 令和3(2021)年12月21日消除(舗装措置の実施に伴う形質変更時要届出区域への指定替え)					
要措置区域の概況	工場跡地				面積	100 m <sup>2</sup>
地下水汚染の有無(土壌溶出量基準不適合の場合)	有 ・ 無					
法第14条第3項の規定に基づき指定された要措置区域にあつては、その旨	-					
最大形質変更深さより1メートルを超える深さの位置について試料採取等の対象としなかつた土壌汚染状況調査の結果により指定された要措置区域にあつては、その旨、当該試料採取等の対象としなかつた深さの位置及び特定有害物質の種類	-					
土壌汚染のおそれの把握等、試料採取等を行う区画の選定等又は試料採取等を省略した土壌汚染状況調査の結果により指定された要措置区域にあつては、その旨及び当該省略の理由	-					
要措置区域内の土壌の汚染状態	報告受理年月日	指定に係る特定有害物質の種類		適合しない基準項目		指定調査機関の名称
	令和元(2019)年 12月18日	鉛及びその化合物		含有量基準・溶出量基準・第二溶出量基準		トーエイ環境(株)
				含有量基準・溶出量基準・第二溶出量基準		
				含有量基準・溶出量基準・第二溶出量基準		
				含有量基準・溶出量基準・第二溶出量基準		
土地の形質の変更の実施状況	届出(着手)時期	完了時期	土地の形質の変更の種類	実施者	土壌搬出	汚染土壌の処理方法
	令和2(2020)年 7月10日	令和2(2020)年 11月30日	舗装	関東建設工業(株)	有(無)	
					有・無	
					有・無	
					有・無	

備考1 この用紙の大きさは、日本産業規格A4とすること。

2 「要措置区域内の土壌の汚染状態」については、土壌その他の試料の採取を行った日、当該試料の測定の結果等を記載した書類を添付すること。

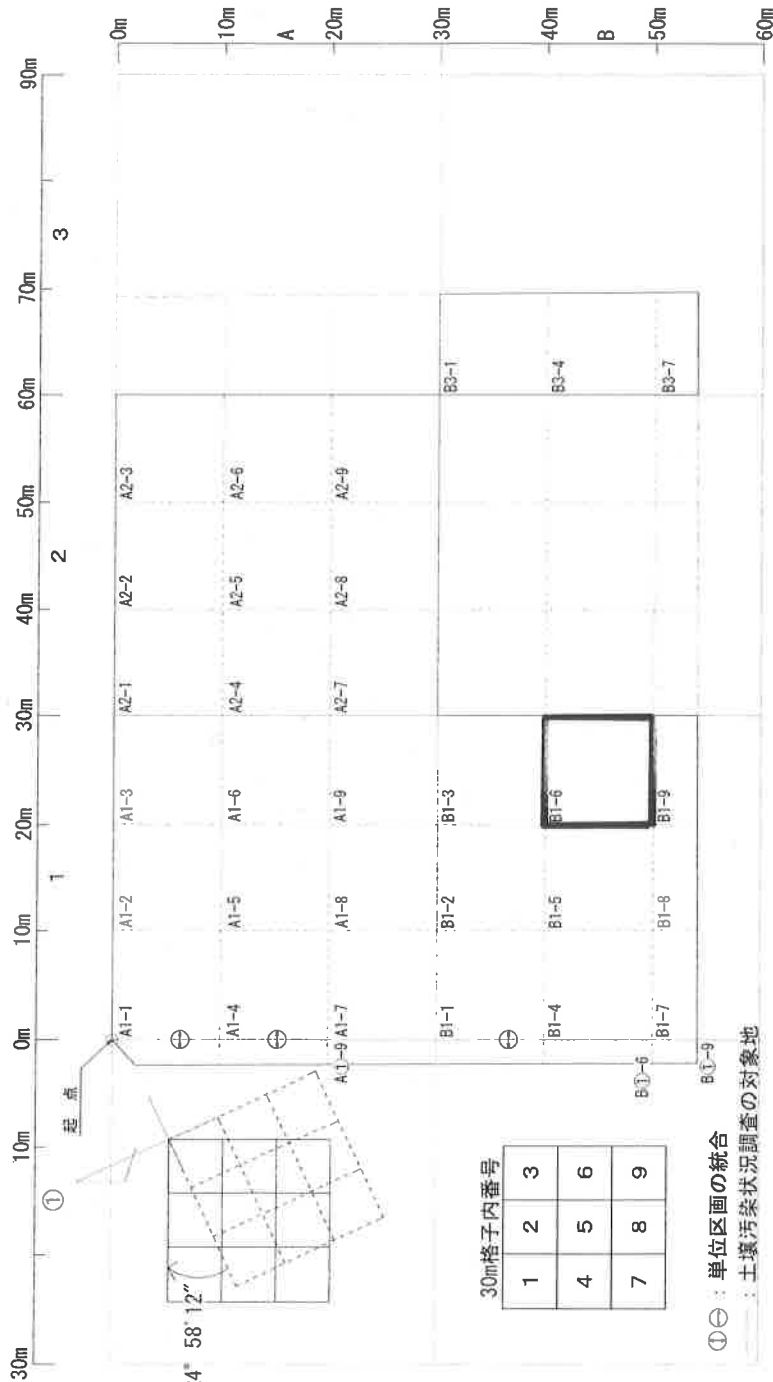
## 土壤汚染状況調査結果報告書の内容

土壌の特定有害物質による汚染の状況を明らかにした図面

- : 規則第9条第3項第1号に該当 (土壌溶出量基準不適合と見なす) する土地 (砒素及びその化合物) : 1,918.4m<sup>2</sup> (1,645.9m<sup>2</sup>+272.5m<sup>2</sup>)
- : 規則第9条第3項第3号に該当 (土壌含有量基準不適合と見なす) する土地 (鉛及びその化合物) : 100m<sup>2</sup>

砒素及びその化合物

A1			A2			第二溶出量基準 (mg/L)		
30m格子	単位区画	土壌溶出量 (mg/L)	単位区画面積 (m <sup>2</sup> )	単位区画面積 (合計面積)	単位区画	土壌溶出量 (mg/L)	単位区画面積 (m <sup>2</sup> )	単位区画面積 (合計面積)
A1-1	0.011	22.8	100.0	123.1	A1-1	0.015	100.0	100.0
A1-2	0.015	100.0	100.0	100.0	A1-2	0.014	100.0	100.0
A1-3	0.035	100.0	100.0	100.0	A1-3	0.015	100.0	100.0
A1-4	0.014	100.0	100.0	100.0	A1-4	0.025	100.0	100.0
A1-5	0.015	100.0	100.0	100.0	A1-5	0.039	100.0	100.0
A1-6	0.014	100.0	100.0	100.0	A1-6	0.026	100.0	100.0
A1-7	0.011	22.8	100.0	123.1	A1-7	0.015	100.0	100.0
A1-8	0.014	100.0	100.0	100.0	A1-8	0.025	100.0	100.0
A1-9	0.011	22.8	100.0	123.1	A1-9	0.025	100.0	100.0
A2-1	0.075	100.0	100.0	100.0	A2-1	0.049	100.0	100.0
A2-2	0.082	100.0	100.0	100.0	A2-2	0.075	100.0	100.0
A2-3	0.057	100.0	100.0	100.0	A2-3	0.082	100.0	100.0
A2-4	0.042	100.0	100.0	100.0	A2-4	0.057	100.0	100.0
A2-5	0.036	100.0	100.0	100.0	A2-5	0.036	100.0	100.0
A2-6	0.012	100.0	100.0	100.0	A2-6	0.042	100.0	100.0
A2-7	0.013	100.0	100.0	100.0	A2-7	0.013	100.0	100.0
A2-8	0.012	100.0	100.0	100.0	A2-8	0.012	100.0	100.0
A2-9	0.013	100.0	100.0	100.0	A2-9	0.013	100.0	100.0



30m格子内番号

1	2	3
4	5	6
7	8	9

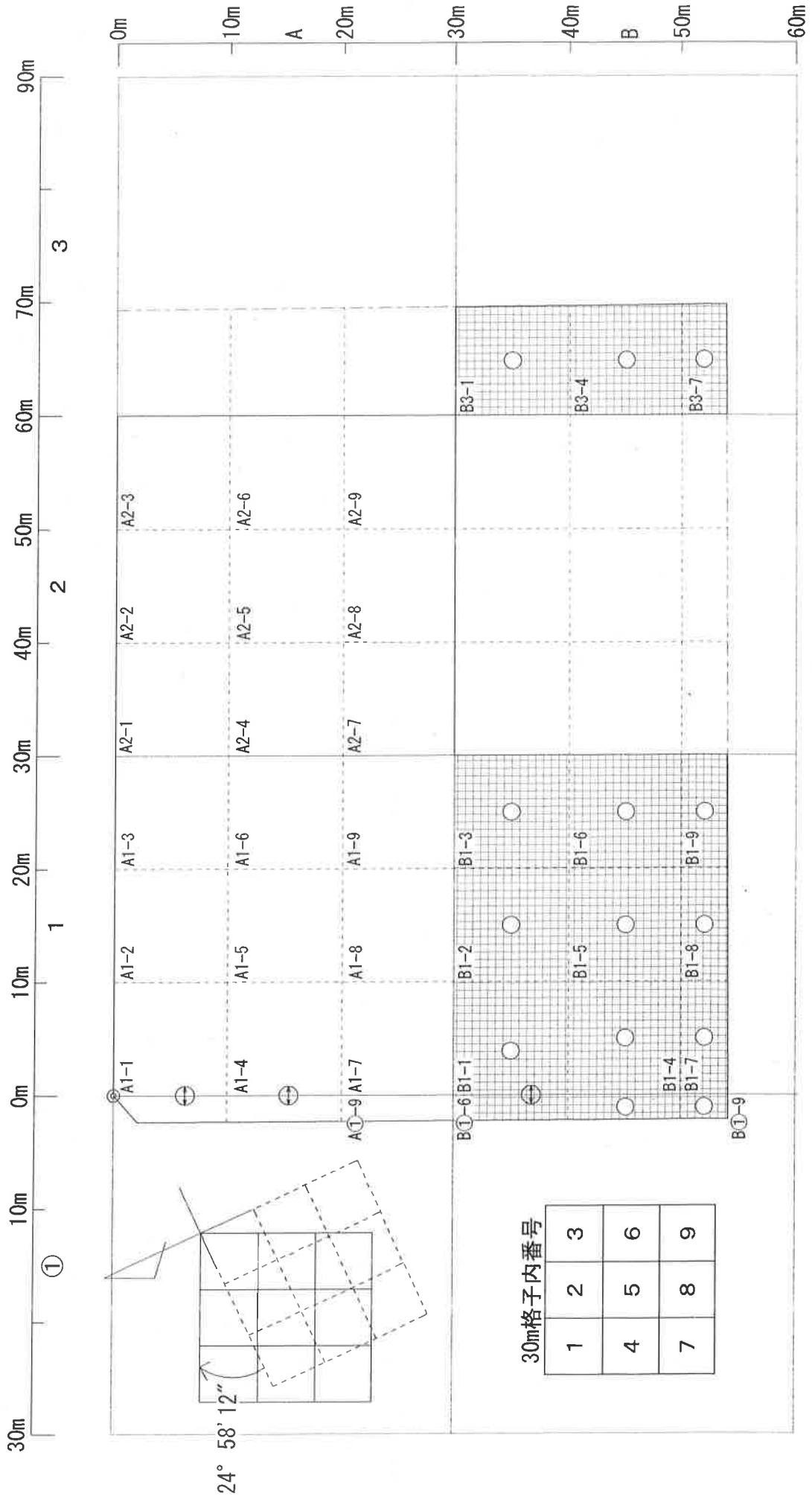
砒素及びその化合物

B1			第二溶出量基準 (mg/L)			
30m格子	単位区画	土壌溶出量 (mg/L)	単位区画面積 (m <sup>2</sup> )	単位区画面積 (合計面積)	単位区画	土壌含有量基準 (mg/kg)
B1-1	0.016	100.0	100.0	100.0	B1-1	390
B1-2	0.016	100.0	100.0	100.0	B1-2	150
B1-3	0.014	100.0	100.0	100.0	B1-3	100.0
B1-4	0.014	100.0	100.0	100.0	B1-4	100.0
B1-5	0.014	100.0	100.0	100.0	B1-5	100.0
B1-6	0.025	0.021	9.1	272.5m <sup>2</sup>	B1-6	100.0
B1-7	0.016	100.0	100.0	100.0	B1-7	100.0
B1-8	0.014	100.0	100.0	100.0	B1-8	100.0
B1-9	0.014	100.0	100.0	100.0	B1-9	100.0

鉛及びその化合物

B1			土壌含有量基準 (mg/kg)			
30m格子	単位区画	土壌含有量 (mg/kg)	単位区画面積 (m <sup>2</sup> )	単位区画面積 (合計面積)	単位区画	土壌含有量基準 (mg/kg)
B1-1	390	100.0	100.0	100.0	B1-1	150
B1-2	150	100.0	100.0	100.0	B1-2	150
B1-3	100.0	100.0	100.0	100.0	B1-3	150
B1-4	100.0	100.0	100.0	100.0	B1-4	150
B1-5	100.0	100.0	100.0	100.0	B1-5	150
B1-6	100.0	100.0	100.0	100.0	B1-6	150
B1-7	100.0	100.0	100.0	100.0	B1-7	150
B1-8	100.0	100.0	100.0	100.0	B1-8	150
B1-9	100.0	100.0	100.0	100.0	B1-9	150

試料採取地点 (鉛及びその化合物)



① ⊕ : 単位区画の統合

○ : 試料採取地点 (鉛及びその化合物)

----- : 土壤汚染状況調査の対象地

▤ : 規則第4条第3項第1号に分類される単位区画

土壤汚染状況調査結果一覽表(土壤試料)

基準不適合

第二溶出量基準不適合

添付書類

30m 格子	単位区画	単位区画分類	試料採取地点	試料採取深さ汚染のおそれが生じた場所の位置	試料採取日時	鉛及びその化合物 分析結果		砒素及びその化合物 分析結果		ふっ素及びその化合物 分析結果	
						土壤溶出量 (mg/L)	土壤含有量 (mg/kg)	土壤溶出量 (mg/L)	土壤含有量 (mg/kg)	土壤溶出量 (mg/L)	土壤含有量 (mg/kg)
A①	A①-9	全部対象区画	規則第6条第2項第1号	表層、表層-0.05~0.5m (地表)	2019/11/30 9:36	-	-	0.011	15未満	-	-
	A1-1	全部対象区画	規則第6条第2項第1号	表層、表層-0.05~0.5m (地表)	2019/11/30 9:47	-	-	0.008	15未満	-	-
	A1-2	全部対象区画	規則第6条第2項第1号	表層、表層-0.05~0.5m (地表)	2019/11/29 14:03	-	-	0.015	15未満	-	-
	A1-3	全部対象区画	規則第6条第2項第1号	表層、表層-0.05~0.5m (地表)	2019/11/29 13:57	-	-	0.035	15未満	-	-
	A1-4	全部対象区画	規則第6条第2項第1号	表層、表層-0.05~0.5m (地表)	2019/11/30 9:41	-	-	0.014	15未満	-	-
	A1-5	全部対象区画	規則第6条第2項第1号	表層、表層-0.05~0.5m (地表)	2019/11/29 14:09	-	-	0.015	15未満	-	-
	A1-6	全部対象区画	規則第6条第2項第1号	表層、表層-0.05~0.5m (地表)	2019/11/29 13:47	-	-	0.039	15未満	-	-
	A1-7	全部対象区画	規則第6条第2項第1号	表層、表層-0.05~0.5m (地表)	2019/11/30 9:27	-	-	0.009	15未満	-	-
	A1-8	全部対象区画	規則第6条第2項第1号	表層、表層-0.05~0.5m (地表)	2019/11/29 14:17	-	-	0.026	15未満	-	-
A2	A1-9	全部対象区画	規則第6条第2項第1号	表層、表層-0.05~0.5m (地表)	2019/11/29 13:34	-	-	0.025	15未満	-	-
	A2-1	全部対象区画	規則第6条第2項第1号	表層、表層-0.05~0.5m (地表)	2019/11/29 11:57	-	-	0.049	15未満	-	-
	A2-2	全部対象区画	規則第6条第2項第1号	表層、表層-0.05~0.5m (地表)	2019/11/29 11:51	-	-	0.075	15未満	-	-
	A2-3	全部対象区画	規則第6条第2項第1号	表層、表層-0.05~0.5m (地表)	2019/11/29 10:57	-	-	0.082	15未満	-	-
	A2-4	全部対象区画	規則第6条第2項第1号	表層、表層-0.05~0.5m (地表)	2019/11/29 12:02	-	-	0.057	15未満	-	-
	A2-5	全部対象区画	規則第6条第2項第1号	表層、表層-0.05~0.5m (地表)	2019/11/29 11:43	-	-	0.036	16	-	-
	A2-6	全部対象区画	規則第6条第2項第1号	表層、表層-0.05~0.5m (地表)	2019/11/29 11:07	-	-	0.042	15未満	-	-
	A2-7	全部対象区画	規則第6条第2項第1号	表層、表層-0.05~0.5m (地表)	2019/11/29 12:09	-	-	0.013	15未満	-	-
	A2-8	全部対象区画	規則第6条第2項第1号	表層、表層-0.05~0.5m (地表)	2019/11/29 11:23	-	-	0.012	15未満	-	-
B①	A2-9	全部対象区画	規則第6条第2項第1号	表層、表層-0.05~0.5m (地表)	2019/11/29 11:16	-	-	0.013	15未満	-	-
	B①-6	全部対象区画	規則第6条第2項第1号	表層、表層-0.05~0.5m (地表)	2019/11/29 15:46	0.001未満	15未満	0.025	15未満	-	-
	B①-9	全部対象区画	規則第6条第2項第1号	表層、表層-0.05~0.5m (地表)	2019/11/29 15:31	0.004	15	0.021	15未満	-	-
	B1-1	全部対象区画	規則第6条第2項第1号	表層、表層-0.05~0.5m (地表)	2019/11/30 9:19	0.001未満	29	0.009	15未満	-	-
	B1-2	全部対象区画	規則第6条第2項第1号	表層、表層-0.05~0.5m (地表)	2019/11/29 14:41	0.001未満	20	0.016	15未満	-	-
	B1-3	全部対象区画	規則第6条第2項第1号	表層、表層-0.05~0.5m (地表)	2019/11/29 13:29	0.001未満	15未満	0.006	15未満	-	-
	B1-4	全部対象区画	規則第6条第2項第1号	表層、表層-0.05~0.5m (地表)	2019/11/29 15:37	0.001未満	15	0.014	15未満	-	-
	B1-5	全部対象区画	規則第6条第2項第1号	表層、表層-0.05~0.5m (地表)	2019/11/29 14:47	0.001未満	18	0.002	15未満	-	-
	B1-6	全部対象区画	規則第6条第2項第1号	表層、表層-0.05~0.5m (地表)	2019/11/29 12:36	0.003	390	0.007	15未満	-	-
B3	B1-7	全部対象区画	規則第6条第2項第1号	表層、表層-0.05~0.5m (地表)	2019/11/29 15:14	0.001未満	24	0.004	15未満	-	-
	B1-8	全部対象区画	規則第6条第2項第1号	表層、表層-0.05~0.5m (地表)	2019/11/29 14:51	0.005	17	0.013	15未満	-	-
	B1-9	全部対象区画	規則第6条第2項第1号	表層、表層-0.05~0.5m (地表)	2019/11/29 12:30	0.001未満	60	0.005	15未満	-	-
	B3-1	全部対象区画	規則第6条第2項第1号	表層、表層-0.05~0.5m (地表)	2019/11/29 10:26	0.001未満	15未満	-	0.73	100未満	-
	B3-4	全部対象区画	規則第6条第2項第1号	表層、表層-0.05~0.5m (地表)	2019/11/29 10:20	0.001未満	15	-	0.47	100未満	-
	B3-7	全部対象区画	規則第6条第2項第1号	表層、表層-0.05~0.5m (地表)	2019/11/29 10:14	0.001未満	18	-	0.31	100未満	-
							0.01以下	15以下	0.01以下	15以下	0.8以下

基準

【第二溶出量基準】

【0.3以下】

【24以下】

規則第 27 条の 2 第 1 項第 3 号関係

地理院地図

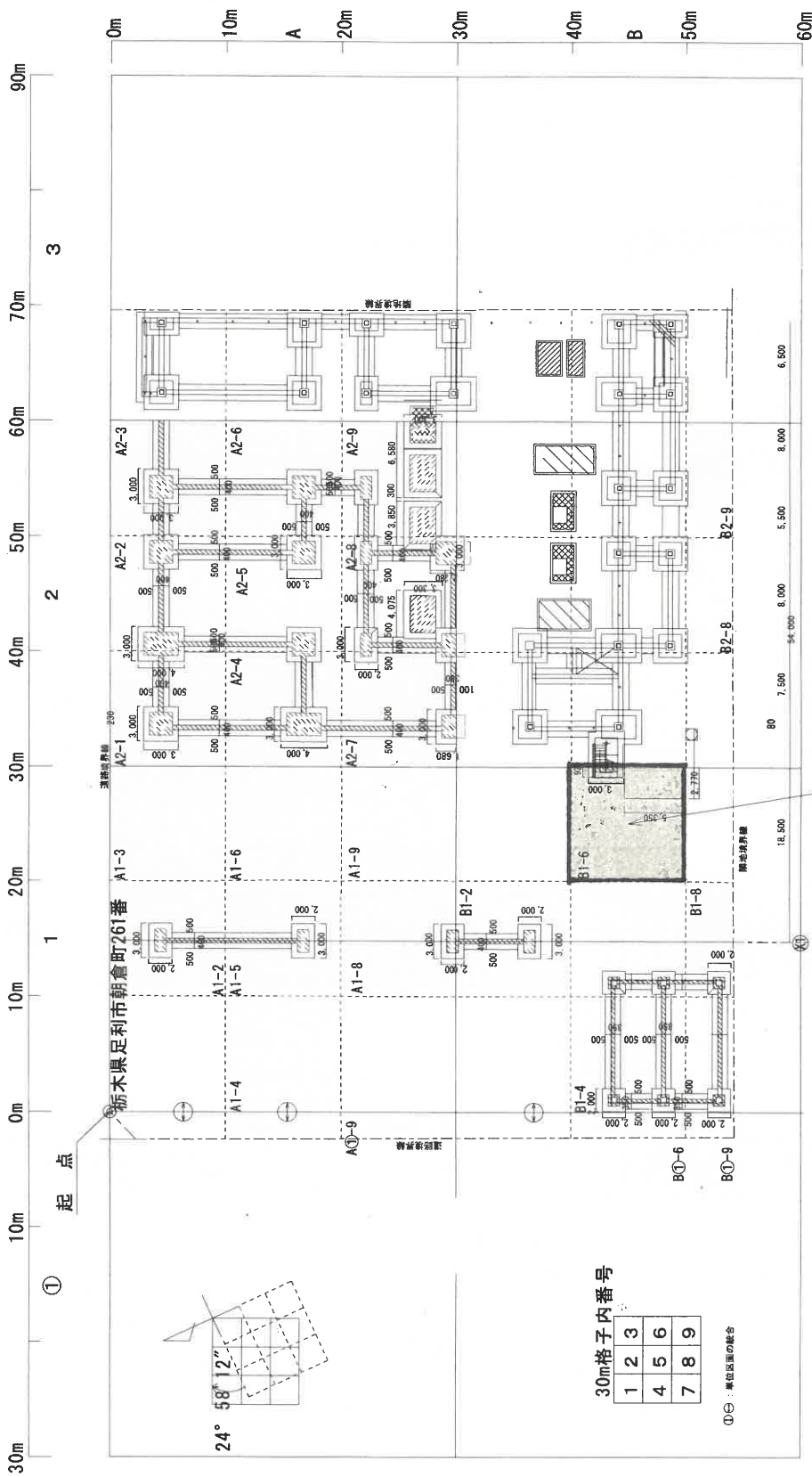
地理院地図  
GSI Maps



出典：国土地理院 <https://www.gsi.go.jp/>

汚染の除去等の措置の内容

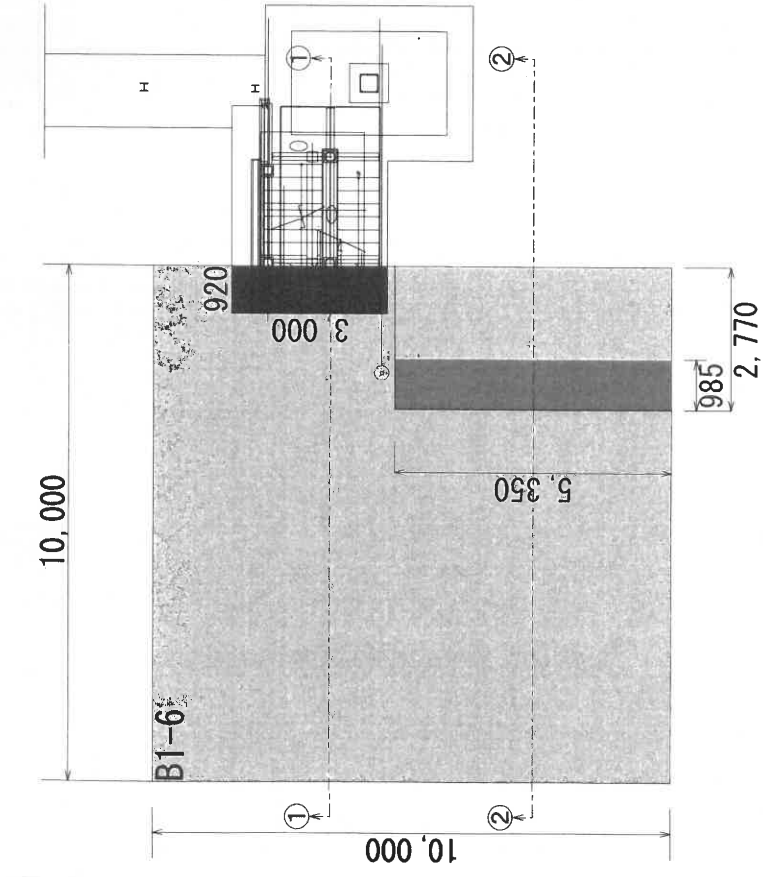
実施措置が講じられた要措置区域の場所 (3) (規則第42条の2第5項)



□ : 形質変更時要届出区域  
 ▨ : 要措置区域 (実施措置が講じられた場所)



施作手順図

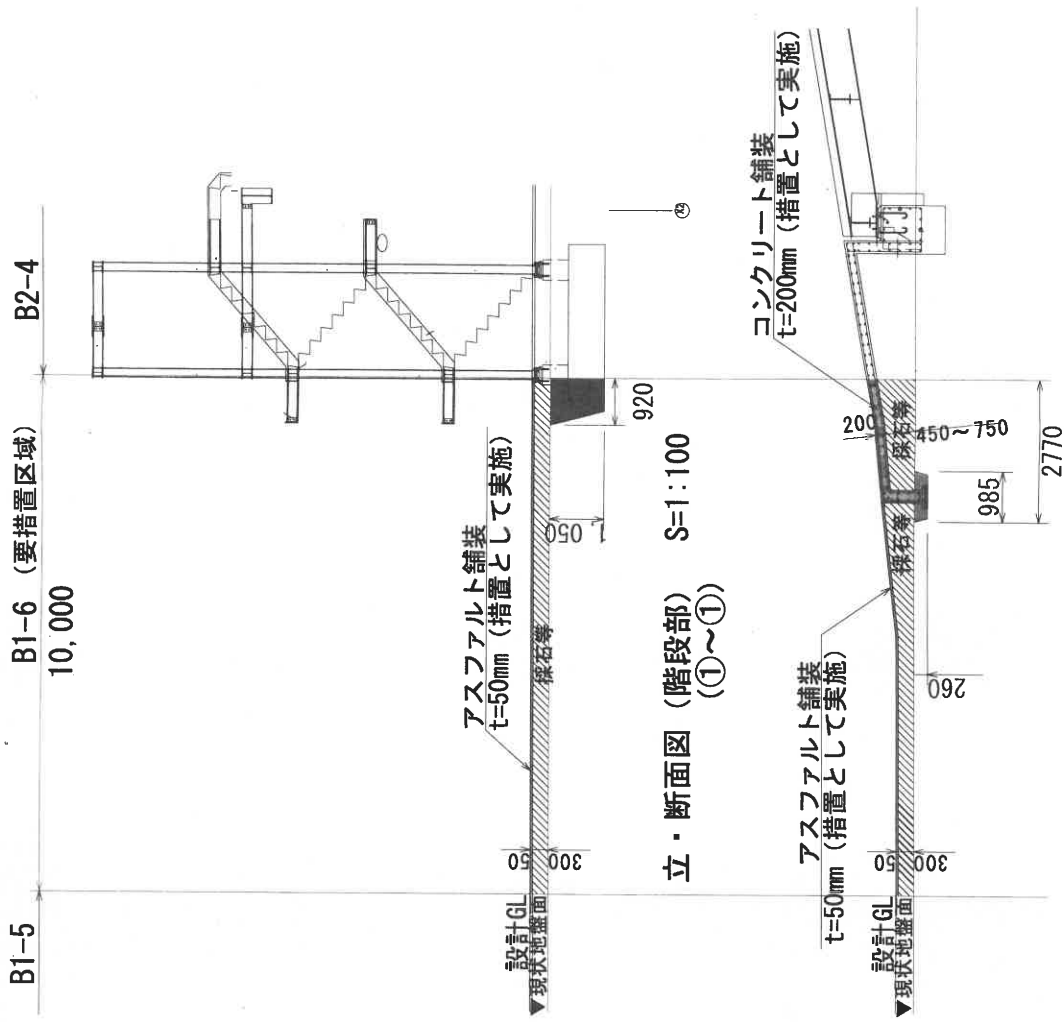


平面図 S=1:100

- : 階段基礎部分掘削 : 掘削深さ1.05m
- : スロープ部分掘削 : 掘削深さ0.26m

\*舗装措置に先立ち、舗装下に設置される基礎(階段基礎、スロープ基礎)を設置した。  
 施作手順(スロープ、階段基礎共)

- ① 土壌掘削
- ② 基礎設置
- ③ 掘削した土壌で基礎周辺埋戻し
- ④ 余剰の土壌は本要措置区域内の嵩上げに使用した。  
 (現況GL.が計画GL.よりも低い状態であったため)
- ☆ したがって本要措置区域の土壌の区域外搬出は行っていない。
- ⑤ 砕石敷き均し
- ⑥ アスファルト又はコンクリート舗装



立・断面図 (階段部) S=1:100 (①~①)

立断面図 (スロープ部) S=1:100 (②~②)

アスファルト舗装  
 t=50mm (措置として実施)

アスファルト舗装  
 t=50mm (措置として実施)

コンクリート舗装  
 t=200mm (措置として実施)

B1-5  
 B1-6 (要措置区域)  
 10,000  
 B2-4