

整理番号	令-1-2	指定年月日・指定番号	令和元(2019)年12月13日 形-18	所在地	足利市朝倉町261番の一部	
調製・訂正年月日	令和元(2019)年12月13日調製 令和2(2020)年1月31日訂正(指定区域追加) 令和3(2021)年12月21日訂正(土地の形質の変更の実施状況を追記)					
形質変更時要届出区域の概況	工場跡地				面積	2,031 m ²
法第14条第3項の規定に基づき指定された形質変更時要届出区域にあっては、その旨	-					
最大形質変更深さより1メートルを超える深さの位置について試料採取等の対象としなかった土壤汚染状況調査の結果により指定された形質変更時要届出区域にあっては、その旨、当該試料採取等の対象としなかった深さの位置及び特定有害物質の種類	-					
土壤汚染のおそれの把握等、試料採取等を行う区画の選定等又は試料採取等を省略した土壤汚染状況調査の結果により指定された形質変更時要届出区域にあっては、その旨及び当該省略の理由	-					
汚染の除去等の措置が講じられた形質変更時要届出区域にあっては、その旨及び当該汚染の除去等の措置	-					
第58条第5項第10号から第13号までに該当する区域にあっては、その旨	-					
形質変更時要届出区域内の土壤の汚染状態	報告受理年月日	指定に係る特定有害物質の種類		適合しない基準項目		指定調査機関の名称
	令和元(2019)年7月8日	水銀及びその化合物		含有量基準 溶出量基準 第二溶出量基準		トーエイ環境(株)
	令和元(2019)年12月18日	砒素及びその化合物		含有量基準 溶出量基準 第二溶出量基準		トーエイ環境(株)
				含有量基準・溶出量基準・第二溶出量基準		
				含有量基準・溶出量基準・第二溶出量基準		
土地の形質の変更の実施状況	届出(着手)時期	完了時期	土地の形質の変更の種類	実施者	土壤搬出	汚染土壤の処理方法
	令和2(2020)年7月10日	令和2(2020)年11月30日	舗装	関東建設工業(株)	有 無	
					有・無	
					有・無	
					有・無	

備考1 この用紙の大きさは、日本産業規格A4とすること。

2 「形質変更時要届出区域内の土壤の汚染状態」については、土壤その他の試料の採取を行った日、当該試料の測定の結果等を記載した書類を添付すること。

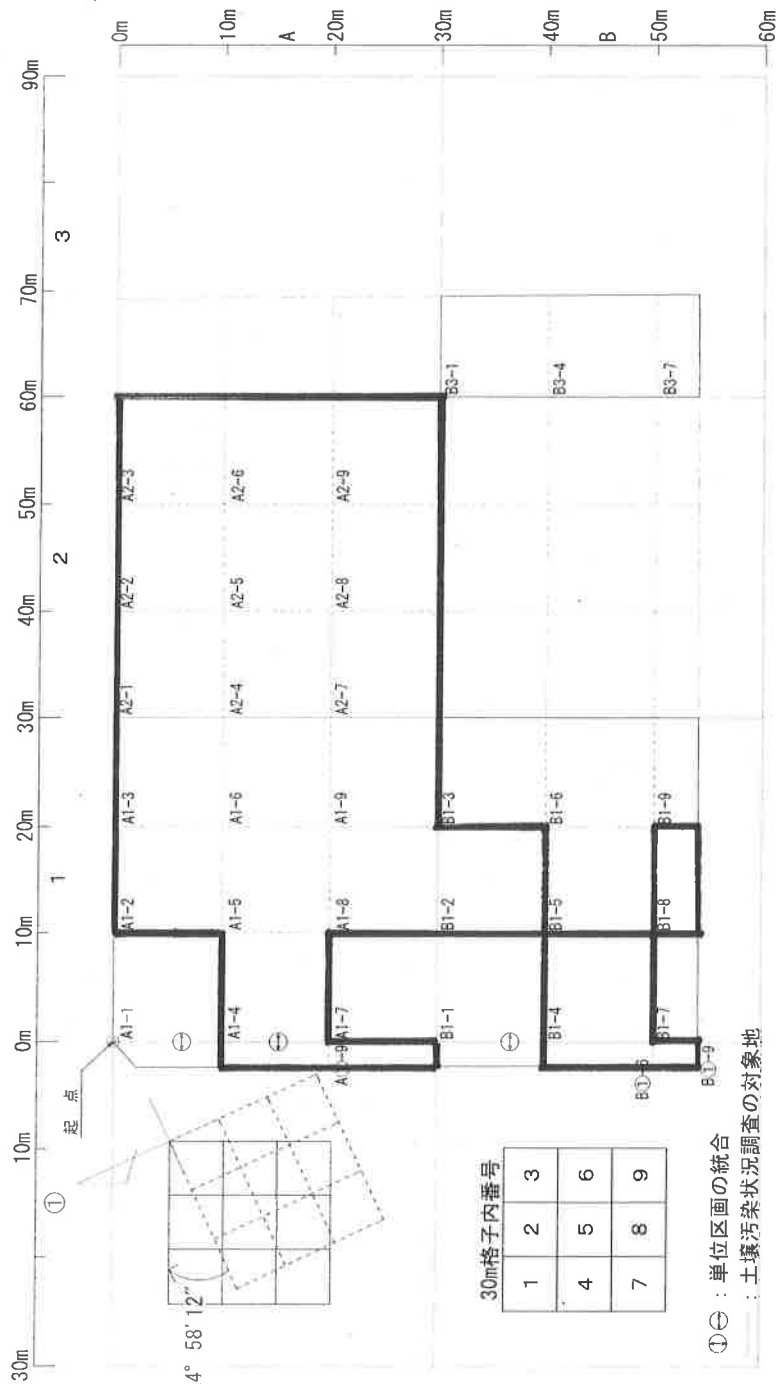
土壤汚染状況調査結果報告書の内容

土壤の特定有害物質による汚染の状況を明らかにした図面

- : 規則第9条第3項第1号に該当 (土壤溶出量基準不適合と見なす) する土地 (砒素及びその化合物) : 1,918.4m² (1,645.9m²+272.5m²)
- : 規則第9条第3項第3号に該当 (土壤含有量基準不適合と見なす) する土地 (鉛及びその化合物) : 100m²

砒素及びその化合物

30m格子 A①			A1			A2			土壤溶出量基準 (mg/L)			第二溶出量基準 (mg/L)															
単位区画	A①-9	A1-2	A1-3	A1-4	A1-5	A1-6	A1-8	A1-9	A2-1	A2-2	A2-3	A2-4	A2-5	A2-6	A2-7	A2-8	A2-9	0.01	0.013	0.01	0.013						
土壤溶出量 (mg/L)	0.011	0.015	0.035	0.014	0.015	0.039	0.026	0.025	0.049	0.075	0.082	0.057	0.036	0.042	0.013	0.012	0.013										
単位区画面積 (m ²)	22.8	100.0	100.0	123.1	100.0	100.0	100.0	100.0	100.0	100.0	100.0	100.0	100.0	100.0	100.0	100.0	100.0	100.0	100.0	100.0	100.0						
(合計面積)																						(1645.9m ²)					



① ⊖ : 単位区画の統合
 : 土壤汚染状況調査の対象地

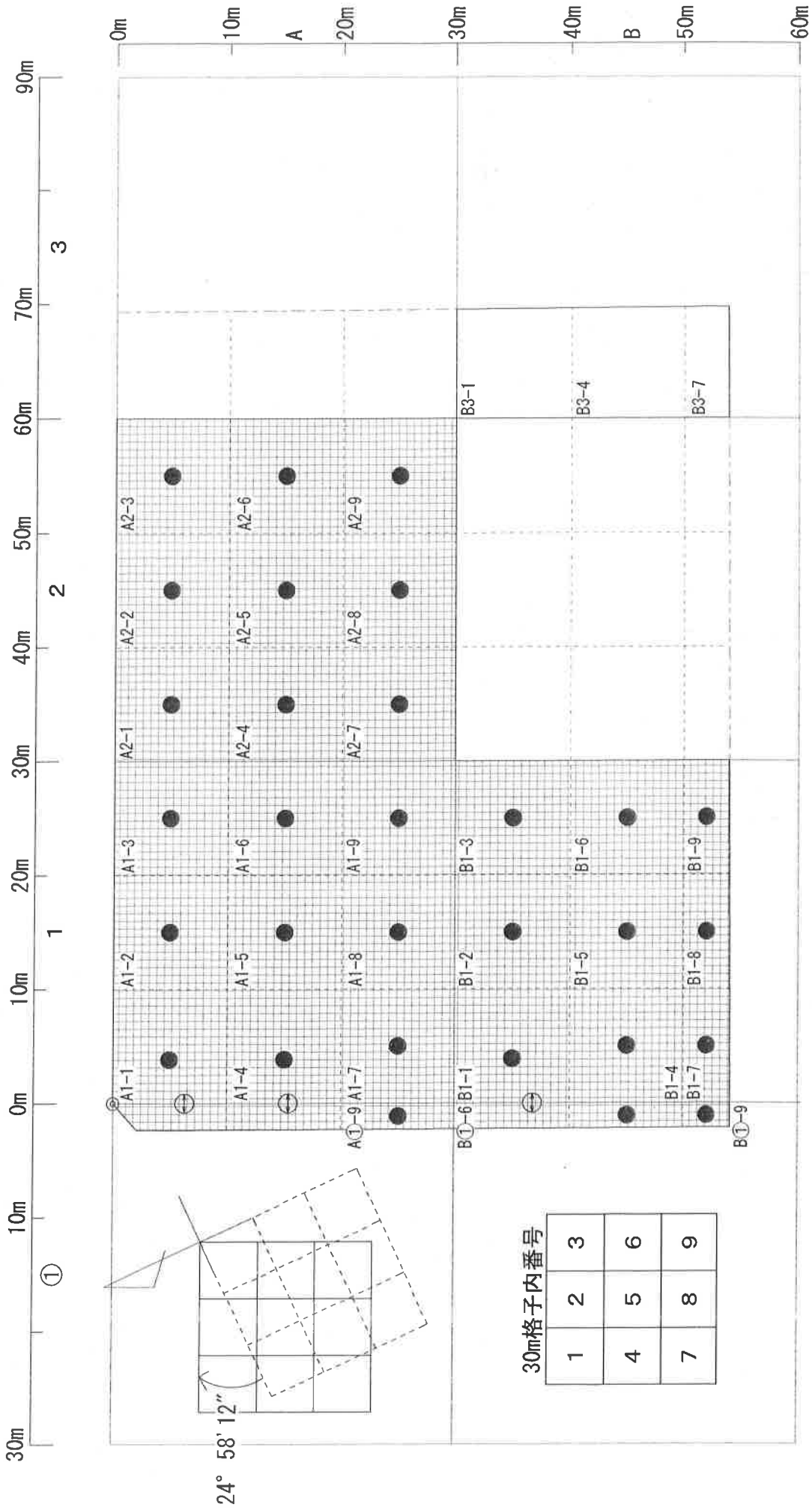
砒素及びその化合物

30m格子 B①			B1			土壤溶出量基準 (mg/L)			第二溶出量基準 (mg/L)			
単位区画	B①-6	B①-9	B1-2	B1-4	B1-8	0.01	0.014	0.013	0.01	0.013	0.01	0.013
土壤溶出量 (mg/L)	0.025	0.021	0.016	0.014	0.013							
単位区画面積 (m ²)	22.0	9.1	100.0	100.0	41.4							
(合計面積)	272.5m ²											

鉛及びその化合物

30m格子			B1			土壤含有量基準 (mg/kg)		
単位区画	B1-6	B1-6	390	150	150			
土壤含有量 (mg/kg)	390	150						
単位区画面積 (m ²)	100.0	100.0						
(合計面積)	100.0 (100.0)							

試料採取地点 (砒素及びその化合物)



- ① ⊕ : 単位区画の統合
- : 試料採取地点 (砒素及びその化合物)
- ⋯ : 土壤汚染状況調査の対象地
- ⊞ : 規則第4条第3項第1号に分類される単位区画

土壤汚染状況調査結果一覧表(土壤試料)

基準不適合

第二溶出量基準不適合

添付書類

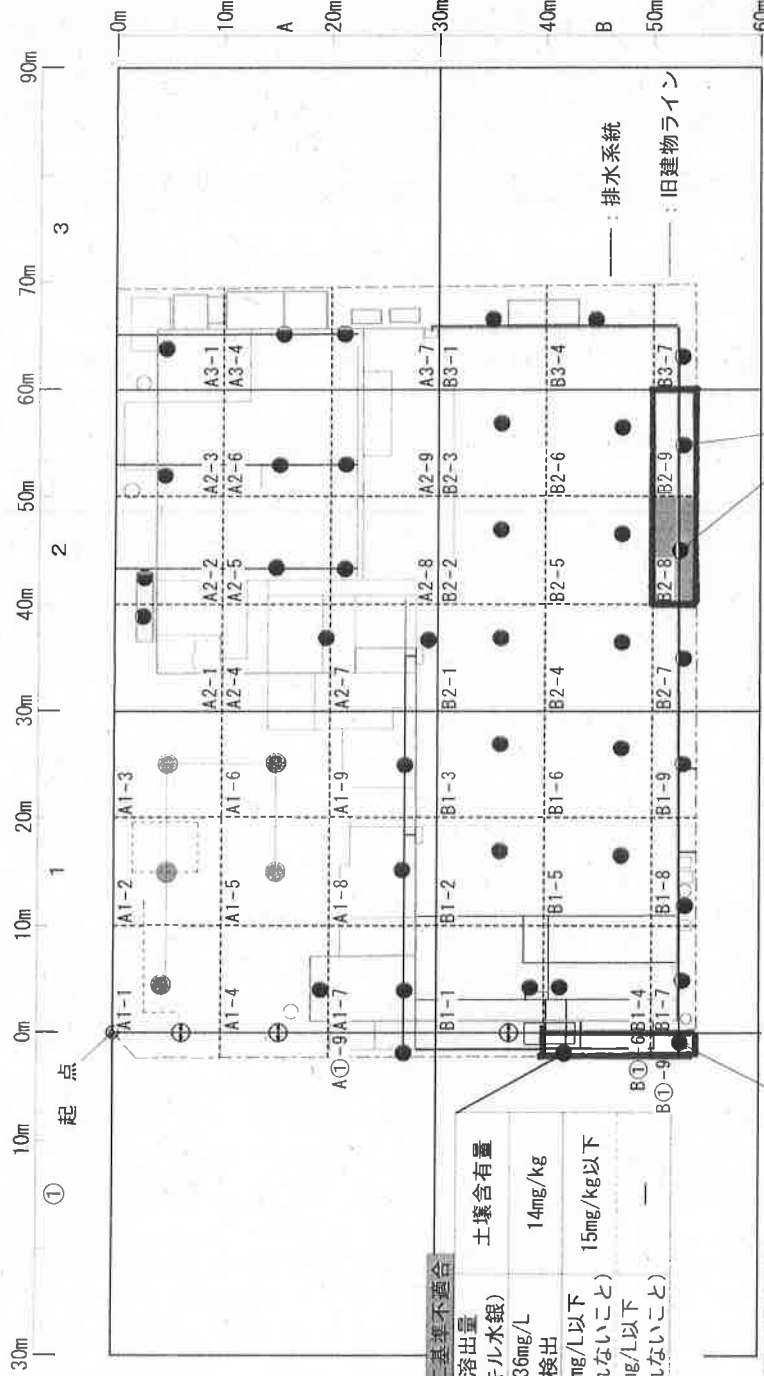
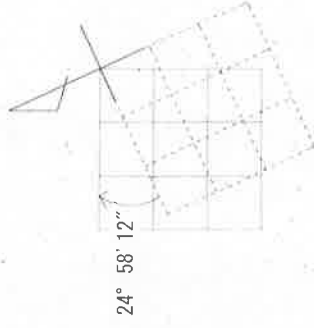
30m 格子	単位区画	単位区画分類	試料採取地点	試料採取深さ汚染のおそれが生じた場所の位置	試料採取日時	鉛及びその化合物 分析結果		砒素及びその化合物 分析結果		ふっ素及びその化合物 分析結果		
						土壤溶出量 (mg/L)	土壤含有量 (mg/kg)	土壤溶出量 (mg/L)	土壤含有量 (mg/kg)	土壤溶出量 (mg/L)	土壤含有量 (mg/kg)	
						規則第27条の2第1項第6号に係る事項		規則第27条の2第1項第6号に係る事項		規則第27条の2第1項第6号に係る事項		
A1	A1-9	全部対象区画	規則第6条第2項第1号	表層、表層-0.05~0.5m (地表)	2019/11/30 9:36	-	15未満	0.011	15未満	-	-	
	A1-1	全部対象区画	規則第6条第2項第1号	表層、表層-0.05~0.5m (地表)	2019/11/30 9:47	-	15未満	0.008	15未満	-	-	
	A1-2	全部対象区画	規則第6条第2項第1号	表層、表層-0.05~0.5m (地表)	2019/11/29 14:03	-	15未満	0.015	15未満	-	-	
	A1-3	全部対象区画	規則第6条第2項第1号	表層、表層-0.05~0.5m (地表)	2019/11/29 13:57	-	15未満	0.035	15未満	-	-	
	A1-4	全部対象区画	規則第6条第2項第1号	表層、表層-0.05~0.5m (地表)	2019/11/30 9:41	-	15未満	0.014	15未満	-	-	
	A1-5	全部対象区画	規則第6条第2項第1号	表層、表層-0.05~0.5m (地表)	2019/11/29 14:09	-	15未満	0.015	15未満	-	-	
	A1-6	全部対象区画	規則第6条第2項第1号	表層、表層-0.05~0.5m (地表)	2019/11/29 13:47	-	15未満	0.039	15未満	-	-	
	A1-7	全部対象区画	規則第6条第2項第1号	表層、表層-0.05~0.5m (地表)	2019/11/30 9:27	-	15未満	0.009	15未満	-	-	
	A1-8	全部対象区画	規則第6条第2項第1号	表層、表層-0.05~0.5m (地表)	2019/11/29 14:17	-	15未満	0.026	15未満	-	-	
A2	A2-1	全部対象区画	規則第6条第2項第1号	表層、表層-0.05~0.5m (地表)	2019/11/29 13:34	-	15未満	0.025	15未満	-	-	
	A2-2	全部対象区画	規則第6条第2項第1号	表層、表層-0.05~0.5m (地表)	2019/11/29 11:57	-	15未満	0.049	15未満	-	-	
	A2-3	全部対象区画	規則第6条第2項第1号	表層、表層-0.05~0.5m (地表)	2019/11/29 11:51	-	15未満	0.075	15未満	-	-	
	A2-4	全部対象区画	規則第6条第2項第1号	表層、表層-0.05~0.5m (地表)	2019/11/29 10:57	-	15未満	0.082	15未満	-	-	
	A2-5	全部対象区画	規則第6条第2項第1号	表層、表層-0.05~0.5m (地表)	2019/11/29 12:02	-	15未満	0.057	15未満	-	-	
	A2-6	全部対象区画	規則第6条第2項第1号	表層、表層-0.05~0.5m (地表)	2019/11/29 11:43	-	16	0.036	16	-	-	
	A2-7	全部対象区画	規則第6条第2項第1号	表層、表層-0.05~0.5m (地表)	2019/11/29 11:07	-	15未満	0.042	15未満	-	-	
	A2-8	全部対象区画	規則第6条第2項第1号	表層、表層-0.05~0.5m (地表)	2019/11/29 12:09	-	15未満	0.013	15未満	-	-	
	A2-9	全部対象区画	規則第6条第2項第1号	表層、表層-0.05~0.5m (地表)	2019/11/29 11:23	-	15未満	0.012	15未満	-	-	
B1	B1-6	全部対象区画	規則第6条第2項第1号	表層、表層-0.05~0.5m (地表)	2019/11/29 11:16	-	15未満	0.013	15未満	-	-	
	B1-9	全部対象区画	規則第6条第2項第1号	表層、表層-0.05~0.5m (地表)	2019/11/29 15:46	0.001未満	15未満	0.025	15未満	-	-	
	B1-1	全部対象区画	規則第6条第2項第1号	表層、表層-0.05~0.5m (地表)	2019/11/29 15:31	0.004	15	0.021	15未満	-	-	
	B1-2	全部対象区画	規則第6条第2項第1号	表層、表層-0.05~0.5m (地表)	2019/11/30 9:19	0.001未満	29	0.009	15未満	-	-	
	B1-3	全部対象区画	規則第6条第2項第1号	表層、表層-0.05~0.5m (地表)	2019/11/29 14:41	0.001未満	20	0.016	15未満	-	-	
	B1-4	全部対象区画	規則第6条第2項第1号	表層、表層-0.05~0.5m (地表)	2019/11/29 13:29	0.001未満	15未満	0.006	15未満	-	-	
	B1-5	全部対象区画	規則第6条第2項第1号	表層、表層-0.05~0.5m (地表)	2019/11/29 15:37	0.001未満	15	0.014	15未満	-	-	
	B1-6	全部対象区画	規則第6条第2項第1号	表層、表層-0.05~0.5m (地表)	2019/11/29 14:47	0.001未満	18	0.002	15未満	-	-	
	B1-7	全部対象区画	規則第6条第2項第1号	表層、表層-0.05~0.5m (地表)	2019/11/29 12:36	0.003	390	0.007	15未満	-	-	
B3	B3-1	全部対象区画	規則第6条第2項第1号	表層、表層-0.05~0.5m (地表)	2019/11/29 15:14	0.001未満	24	0.004	15未満	-	-	
	B3-4	全部対象区画	規則第6条第2項第1号	表層、表層-0.05~0.5m (地表)	2019/11/29 14:51	0.005	17	0.013	15未満	-	-	
	B3-7	全部対象区画	規則第6条第2項第1号	表層、表層-0.05~0.5m (地表)	2019/11/29 12:30	0.001未満	60	0.005	15未満	-	-	
	B3-1	全部対象区画	規則第6条第2項第1号	表層、表層-0.05~0.5m (地表)	2019/11/29 10:26	0.001未満	15未満	-	0.73	100未満	-	
	B3-4	全部対象区画	規則第6条第2項第1号	表層、表層-0.05~0.5m (地表)	2019/11/29 10:20	0.001未満	15	-	0.47	100未満	-	
	B3-7	全部対象区画	規則第6条第2項第1号	表層、表層-0.05~0.5m (地表)	2019/11/29 10:14	0.001未満	18	-	0.31	100未満	-	
							0.01以下	15以下	0.01以下	15以下	0.8以下	4,000以下
							【0.3以下】	【0.3以下】	【24以下】			

基準

【第二溶出量基準】

土壌の特定有害物質による汚染の状況を明らかにした図面

□ : 規則第9条第3項第1号に該当 (土壌溶出量基準不適合と見なす) する土地 (水銀及びその化合物) 計71.6m²
 ■ : 規則第9条第3項第2号に該当 (第二溶出量基準不適合と見なす) する土地 (水銀及びその化合物) 計41.0m²



30m格子内番号

1	2	3
4	5	6
7	8	9

● : 全部対象区画試料採取地点
 ○ : 一部対象区画試料採取地点
 ⊕ : 単位区画の統合

水銀及びその化合物 基準不適合 第一基準不適合

単位区画 (面積)	試料採取深度	土壌溶出量 (アルキル水銀)	土壌含有量
B①-6 (22.0m ²)	表層-0.05~0.5m	0.0036mg/L 不検出	14mg/kg
基準		0.0005mg/L以下 (検出されないこと)	15mg/kg以下
第二溶出量基準		0.005mg/L以下 (検出されないこと)	—

水銀及びその化合物 基準不適合 第二基準不適合

単位区画 (面積)	試料採取深度	土壌溶出量 (アルキル水銀)	土壌含有量
B①-9 (9.1m ²)	GL-0.25~0.75m	0.0013mg/L 不検出	5.0mg/kg
基準		0.0005mg/L以下 (検出されないこと)	15mg/kg以下
第二溶出量基準		0.005mg/L以下 (検出されないこと)	—

水銀及びその化合物 基準不適合 第一基準不適合

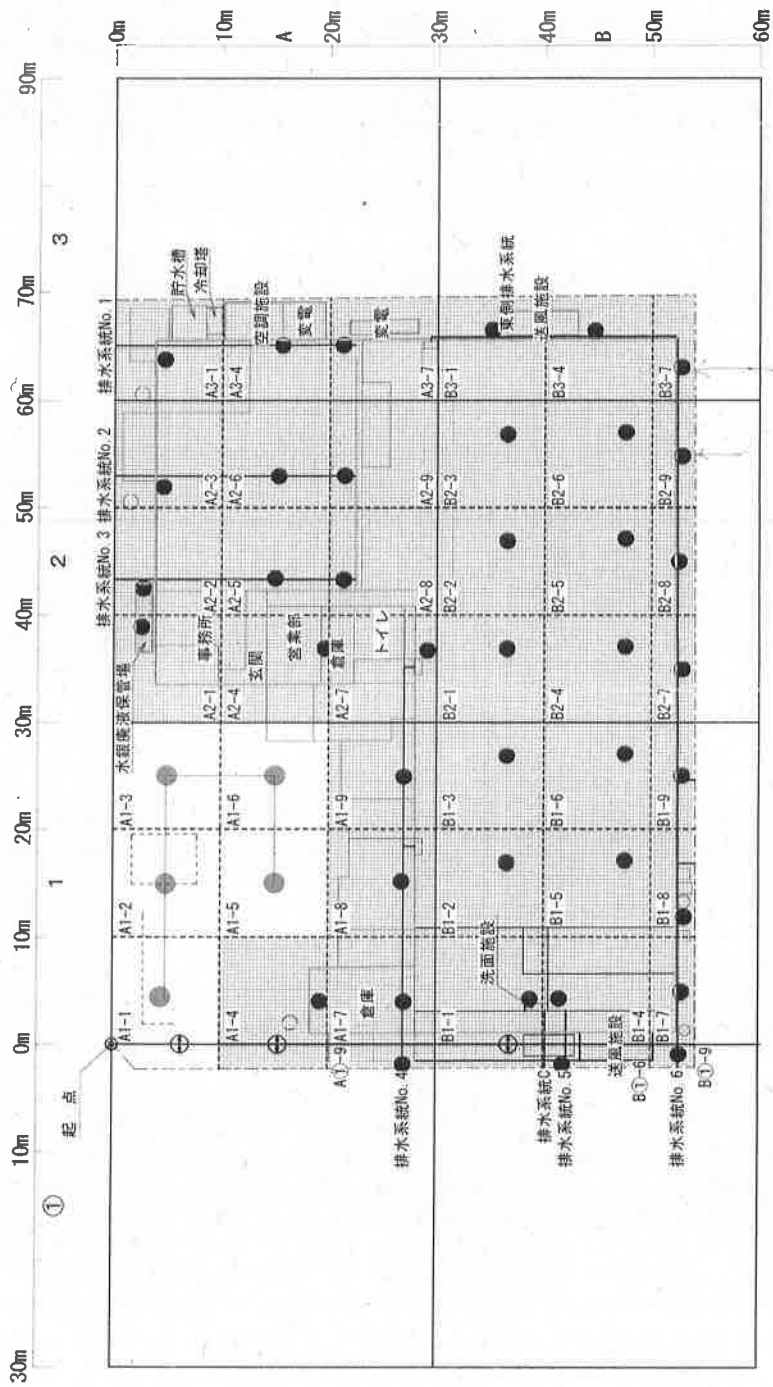
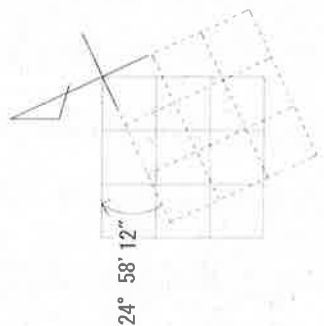
単位区画 (面積)	試料採取深度	土壌溶出量 (アルキル水銀)	土壌含有量
B2-8 (41.0m ²)	GL-0.25~0.75m	0.014mg/L 不検出	8.9mg/kg
基準		0.0005mg/L以下 (検出されないこと)	15mg/kg以下
第二溶出量基準		0.005mg/L以下 (検出されないこと)	—

水銀及びその化合物 基準不適合 第二基準不適合

単位区画 (面積)	試料採取深度	土壌溶出量 (アルキル水銀)	土壌含有量
B2-9 (40.5m ²)	GL-0.25~0.75m	0.0013mg/L 不検出	1.5mg/kg未満
基準		0.0005mg/L以下 (検出されないこと)	15mg/kg以下
第二溶出量基準		0.005mg/L以下 (検出されないこと)	—

表層 : GL-0.00~0.05m (地表に被覆がある場合は被覆を除去した面~0.05m)
 GL : 地表

試料採取地点図 (水銀及びその化合物)



① ⊕ : 単位区画の統合

—— : 排水系統

—— : 旧建物ライン

- : 規則第4条第3項第1号に該当する単位区画 (全部対象区画)
- : 規則第4条第3項第2号に該当する単位区画 (一部対象区画)
- : 全部対象区画試料採取地点
- : 一部対象区画試料採取地点

30m格子内番号

1	2	3
4	5	6
7	8	9

土壤汚染状況調査結果一覧表(土壌試料)(3)

基準不適合

第二溶出量基準不適合

添付書類1-3

30m 格子	単位区画	単位区画分類(30m格子内に一部対象区画が含まれる場合における試料採取等区画の選定根拠)	試料採取等の有無	試料採取地点(基準不適合土壤が存在するおそれが多いと認められる部分と判断した部分)	規則第25条の2第1項第5号に係る事項		試料採取日時	分析結果		水銀及びその化合物
					試料採取深さ汚染の(おそれが生じた場所の位置)	試料溶出量(mg/L)		土壌含有量(mg/kg)		
A1	A1-9	全部対象区画	有	規則第6条第2項第1号ただし書 (排水系統(排水溝))	GL-0.30~-0.80m (GL-0.30m)	0.0005未滿	2019/6/11 14:21	(アルキル水銀)	0.0005未滿	1.5未滿
	A1-4	全部対象区画	有	規則第6条第2項第1号ただし書 (排水溝)	GL-0.70~-1.20m (GL-0.70m)	0.0005未滿	2019/6/11 15:27		0.0005未滿	1.5未滿
	A1-7	全部対象区画	有	規則第6条第2項第1号ただし書 (倉庫内)	表層、表層-0.05~-0.5m (地表)	0.0005未滿	2019/6/11 8:57		0.0005未滿	1.5未滿
	A1-8	全部対象区画	有	規則第6条第2項第1号ただし書 (屋外排水系統(排水溝))	GL-0.30~-0.80m (GL-0.30m)	0.0005未滿	2019/6/12 13:39		0.0005未滿	1.5未滿
	A1-9	全部対象区画	有	規則第6条第2項第1号ただし書 (屋外排水系統(排水溝))	GL-0.30~-0.80m (GL-0.30m)	0.0005未滿	2019/6/12 13:57		0.0005未滿	1.5未滿
	A1-1	一部対象区画 (規則第4条第3項第2号口(2))	有	規則第6条第2項第1号 (屋外排水系統(排水溝))	GL-0.30~-0.80m (GL-0.30m)	0.0005未滿	2019/6/12 14:19		0.0005未滿	1.5未滿
	A1-2	一部対象区画 (規則第4条第3項第2号口(2))	有	規則第6条第2項第1号 (地表)	表層、表層-0.05~-0.5m (地表)	0.0005未滿	2019/6/13 9:05		0.0005未滿	1.5未滿
	A1-3	一部対象区画 (規則第4条第3項第2号口(2))	有	規則第6条第2項第1号 (地表)	表層、表層-0.05~-0.5m (地表)	0.0005未滿	2019/6/13 8:56		0.0005未滿	1.5未滿
	A1-5	一部対象区画 (規則第4条第3項第2号口(2))	有	規則第6条第2項第1号 (地表)	表層、表層-0.05~-0.5m (地表)	0.0005未滿	2019/6/13 8:49		0.0005未滿	1.5未滿
	A1-6	一部対象区画 (規則第4条第3項第2号口(2))	有	規則第6条第2項第1号 (地表)	表層、表層-0.05~-0.5m (地表)	0.0005未滿	2019/6/13 9:55		0.0005未滿	1.5未滿
A2	A2-1	全部対象区画	有	規則第6条第2項第1号 (廃液保管)	表層、表層-0.05~-0.5m (地表)	0.0005未滿	2019/6/13 8:38		0.0005未滿	1.5未滿
	A2-2	全部対象区画	有	規則第6条第2項第1号 (廃液保管)	表層、表層-0.05~-0.5m (地表)	0.0005未滿	2019/6/13 8:30		0.0005未滿	1.5未滿
	A2-3	全部対象区画	有	規則第6条第2項第1号ただし書 (屋外排水系統(コンクリート管))	GL-0.15~-0.65m (GL-0.15m)	0.0005未滿	2019/6/13 8:30		0.0005未滿	1.5未滿
	A2-4	全部対象区画	有	規則第6条第2項第1号ただし書 (屋内排水系統(床面配管))	表層、表層-0.05~-0.5m (地表)	0.0005未滿	2019/6/12 16:32		0.0005未滿	1.5未滿
	A2-5	全部対象区画	有	規則第6条第2項第1号ただし書 (倉庫内)	表層、表層-0.05~-0.5m (地表)	0.0005未滿	2019/6/11 11:42		0.0005未滿	1.5未滿
	A2-6	全部対象区画	有	規則第6条第2項第1号ただし書 (屋内排水系統(床面配管))	表層、表層-0.05~-0.5m (地表)	0.0005未滿	2019/6/12 17:00		0.0005未滿	1.5未滿
	A2-7	全部対象区画	有	規則第6条第2項第1号ただし書 (屋内排水系統(床面配管))	表層、表層-0.05~-0.5m (地表)	0.0005未滿	2019/6/12 16:15		0.0005未滿	1.5未滿
	A2-8	全部対象区画	有	規則第6条第2項第1号ただし書 (屋内排水系統(床面配管))	表層、表層-0.05~-0.5m (地表)	0.0005未滿	2019/6/12 11:46		0.0005未滿	1.5未滿
	A2-9	全部対象区画	有	規則第6条第2項第1号ただし書 (屋内排水系統(床面配管))	表層、表層-0.05~-0.5m (地表)	0.0005未滿	2019/6/12 16:50		0.0005未滿	1.5未滿
	A3	A3-1	全部対象区画	有	規則第6条第2項第1号ただし書 (屋内排水系統(床面配管))	表層、表層-0.05~-0.5m (地表)	0.0005未滿	2019/6/12 15:06		0.0005未滿
B1	A3-4	全部対象区画	有	規則第6条第2項第1号ただし書 (屋内排水系統(床面配管))	表層、表層-0.05~-0.5m (地表)	0.0005未滿	2019/6/12 14:24		0.0005未滿	1.5未滿
	A3-7	全部対象区画	有	規則第6条第2項第1号ただし書 (屋内排水系統(床面配管))	表層、表層-0.05~-0.5m (地表)	0.0005未滿	2019/6/12 14:40		0.0005未滿	1.5未滿
	B1-6	全部対象区画	有	規則第6条第2項第1号ただし書 (屋外排水系統(コンクリート管))	表層、表層-0.05~-0.5m (地表)	0.0005未滿	2019/6/12 14:46		0.0005未滿	1.5未滿
	B1-9	全部対象区画	有	規則第6条第2項第1号ただし書 (屋外排水系統(コンクリート管))	表層、表層-0.05~-0.5m (地表)	0.00036 (不検出)	2019/6/11 14:16		0.00036 (不検出)	14
	B1-1	全部対象区画	有	規則第6条第2項第1号ただし書 (床面清掃モップ洗浄洗面台)	GL-0.25~-0.75m (GL-0.25m)	0.0013	2019/6/11 13:50		0.0013 (不検出)	5.0
	B1-2	全部対象区画	有	規則第6条第2項第1号ただし書 (使用等、床面清掃モップ、屋内排水系統(床面排水溝))	表層、表層-0.05~-0.5m (地表)	0.0005未滿	2019/6/11 9:30		0.0005未滿	1.5未滿
	B1-3	全部対象区画	有	規則第6条第2項第1号ただし書 (使用等、床面清掃モップ、屋内排水系統(床面排水溝))	表層、表層-0.05~-0.5m (地表)	0.0005未滿	2019/6/12 11:39		0.0005未滿	1.5未滿
	B1-4	全部対象区画	有	規則第6条第2項第1号ただし書 (使用等、床面清掃モップ、屋内排水系統(床面排水溝))	表層、表層-0.05~-0.5m (地表)	0.0005未滿	2019/6/12 11:24		0.0005未滿	1.5未滿
	B1-5	全部対象区画	有	規則第6条第2項第1号ただし書 (使用等、床面清掃モップ、屋内排水系統(床面排水溝))	表層、表層-0.05~-0.5m (地表)	0.0005未滿	2019/6/11 10:05		0.0005未滿	1.5未滿
	B1-6	全部対象区画	有	規則第6条第2項第1号ただし書 (使用等、床面清掃モップ、屋内排水系統(床面排水溝))	表層、表層-0.05~-0.5m (地表)	0.0005未滿	2019/6/12 11:33		0.0005未滿	1.5未滿
B2	B1-7	全部対象区画	有	規則第6条第2項第1号ただし書 (使用等、床面清掃モップ、屋内排水系統(床面排水溝))	表層、表層-0.05~-0.5m (地表)	0.0005未滿	2019/6/12 11:18		0.0005未滿	1.5未滿
	B1-8	全部対象区画	有	規則第6条第2項第1号ただし書 (屋外排水系統(排水溝))	GL-0.25~-0.75m (GL-0.25m)	0.0005未滿	2019/6/11 12:55		0.0005未滿	1.5未滿
	B1-9	全部対象区画	有	規則第6条第2項第1号ただし書 (屋外排水系統(排水溝))	GL-0.25~-0.75m (GL-0.25m)	0.0005未滿	2019/6/11 12:29		0.0005未滿	1.5未滿
	B2-1	全部対象区画	有	規則第6条第2項第1号ただし書 (使用等、床面清掃モップ、屋内排水系統(床面排水溝))	GL-0.25~-0.75m (GL-0.25m)	0.0005未滿	2019/6/11 10:26		0.0005未滿	1.7
	B2-2	全部対象区画	有	規則第6条第2項第1号ただし書 (使用等、床面清掃モップ、屋内排水系統(床面排水溝))	表層、表層-0.05~-0.5m (地表)	0.0005未滿	2019/6/12 11:04		0.0005未滿	1.5未滿
	B2-3	全部対象区画	有	規則第6条第2項第1号ただし書 (使用等、床面清掃モップ、屋内排水系統(床面排水溝))	表層、表層-0.05~-0.5m (地表)	0.0005未滿	2019/6/12 10:55		0.0005未滿	1.5未滿
	B2-4	全部対象区画	有	規則第6条第2項第1号ただし書 (使用等、床面清掃モップ、屋内排水系統(床面排水溝))	表層、表層-0.05~-0.5m (地表)	0.0005未滿	2019/6/12 10:03		0.0005未滿	1.5未滿
	B2-5	全部対象区画	有	規則第6条第2項第1号ただし書 (使用等、床面清掃モップ、屋内排水系統(床面排水溝))	表層、表層-0.05~-0.5m (地表)	0.0005未滿	2019/6/12 11:11		0.0005未滿	1.5未滿
	B2-6	全部対象区画	有	規則第6条第2項第1号ただし書 (使用等、床面清掃モップ、屋内排水系統(床面排水溝))	表層、表層-0.05~-0.5m (地表)	0.0005未滿	2019/6/12 10:48		0.0005未滿	1.5未滿
	B2-7	全部対象区画	有	規則第6条第2項第1号ただし書 (使用等、床面清掃モップ、屋内排水系統(床面排水溝))	表層、表層-0.05~-0.5m (地表)	0.0005未滿	2019/6/12 10:12		0.0005未滿	1.5未滿
B3	B2-8	全部対象区画	有	規則第6条第2項第1号ただし書 (屋外排水系統(排水溝))	GL-0.25~-0.75m (GL-0.25m)	0.0014 (不検出)	2019/6/11 10:58		0.0014 (不検出)	9.5
	B2-9	全部対象区画	有	規則第6条第2項第1号ただし書 (屋外排水系統(排水溝))	GL-0.25~-0.75m (GL-0.25m)	0.0013 (不検出)	2019/6/12 9:24		0.0013 (不検出)	8.9
	B3-1	全部対象区画	有	規則第6条第2項第1号ただし書 (屋外排水系統(排水溝))	表層、表層-0.05~-0.5m (地表)	0.0005未滿	2019/6/12 9:32		0.0005未滿	1.5未滿
	B3-4	全部対象区画	有	規則第6条第2項第1号ただし書 (屋外排水系統(排水溝))	表層、表層-0.05~-0.5m (地表)	0.0005未滿	2019/6/12 9:50		0.0005未滿	1.5未滿
	B3-7	全部対象区画	有	規則第6条第2項第1号ただし書 (屋外排水系統(排水溝))	表層、表層-0.05~-0.5m (地表)	0.0005未滿	2019/6/12 10:39		0.0005未滿	1.5未滿
						0.0005以下 (0.0005以下)	2019/6/12 9:37		0.0005以下 (0.0005以下)	15以下
										(検出されないこと) (検出されないこと)

【第二溶出量基準】

規則第 27 条の 2 第 1 項第 3 号関係

地理院地図

地理院地図

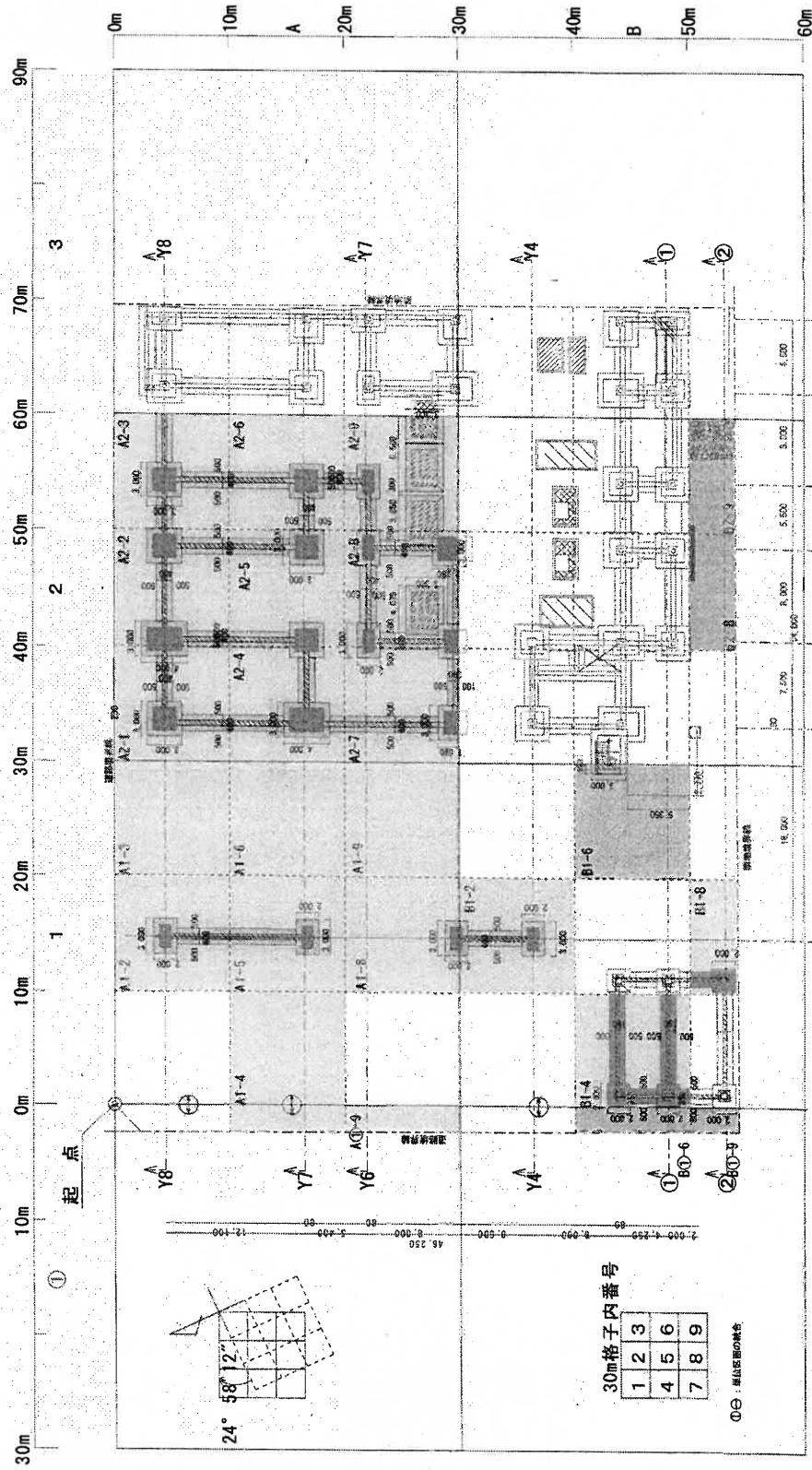
GSI Maps



出典：国土地理院 <https://www.gsi.go.jp/>

土地の形質の変更の内容

土地の形質の変更の施行方法を明らかにした平面図、立面図及び断面図（規則第48条第2項第3号）



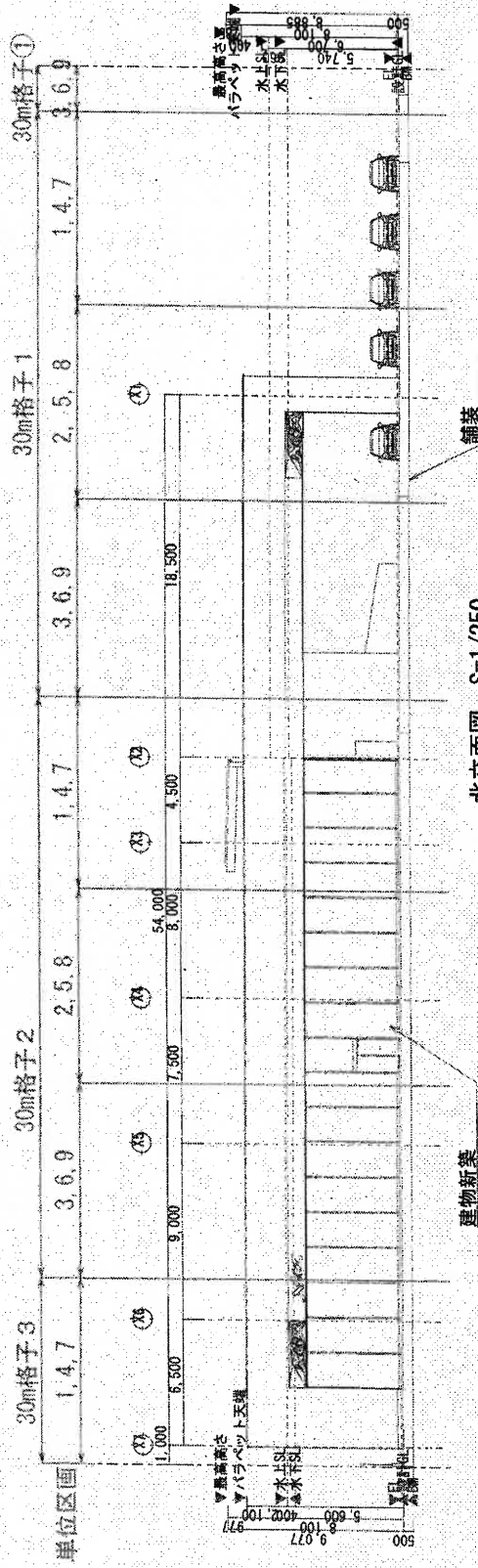
30m格子内番号

1	2	3
4	5	6
7	8	9

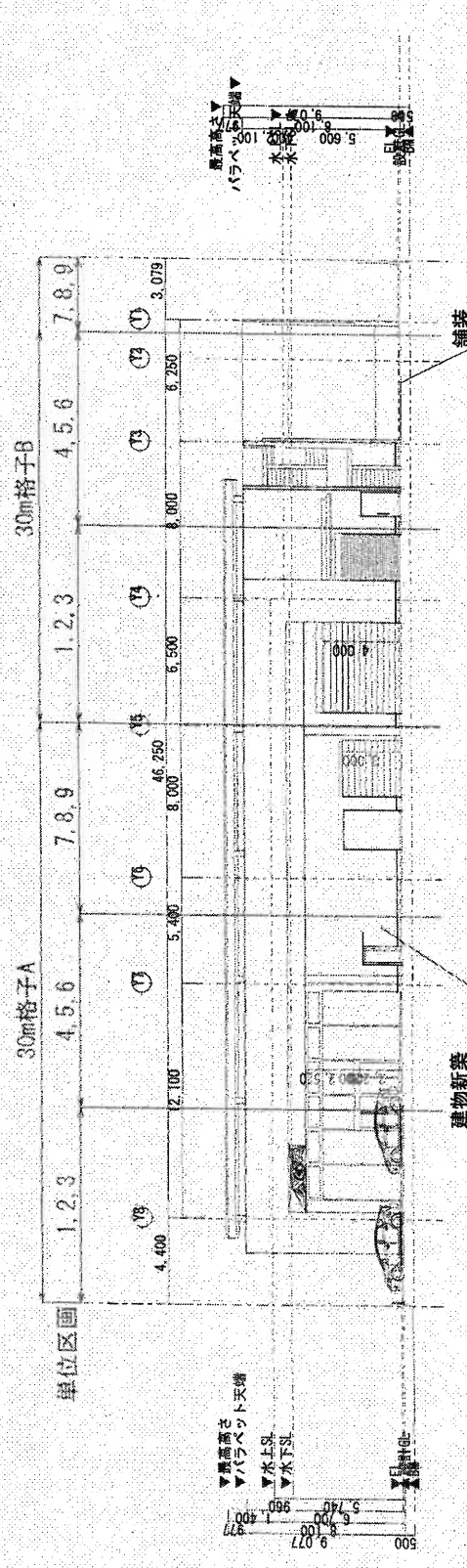
- : 形質変更時要届出区域 現況被覆剥→アスファルト舗装
- : 形質変更時要届出区域 基礎設置 (洗車機) 掘削深度0.6m
- : 形質変更時要届出区域 柱状改良+基礎設置 掘削深度12m
- : 形質変更時要届出区域 基礎設置 (建物部) 掘削深度0.9m
- : 形質変更時要届出区域 舗装 (アスファルト又はコンクリート) 又は建物下部 掘削なし
- : 要措置区域 (本届出対象外)

○◎ : 測量図面の境界

土地の形質の変更の施行方法を明らかにした平面図、立面図及び断面図：立面図①（規則第48条第2項第3号）

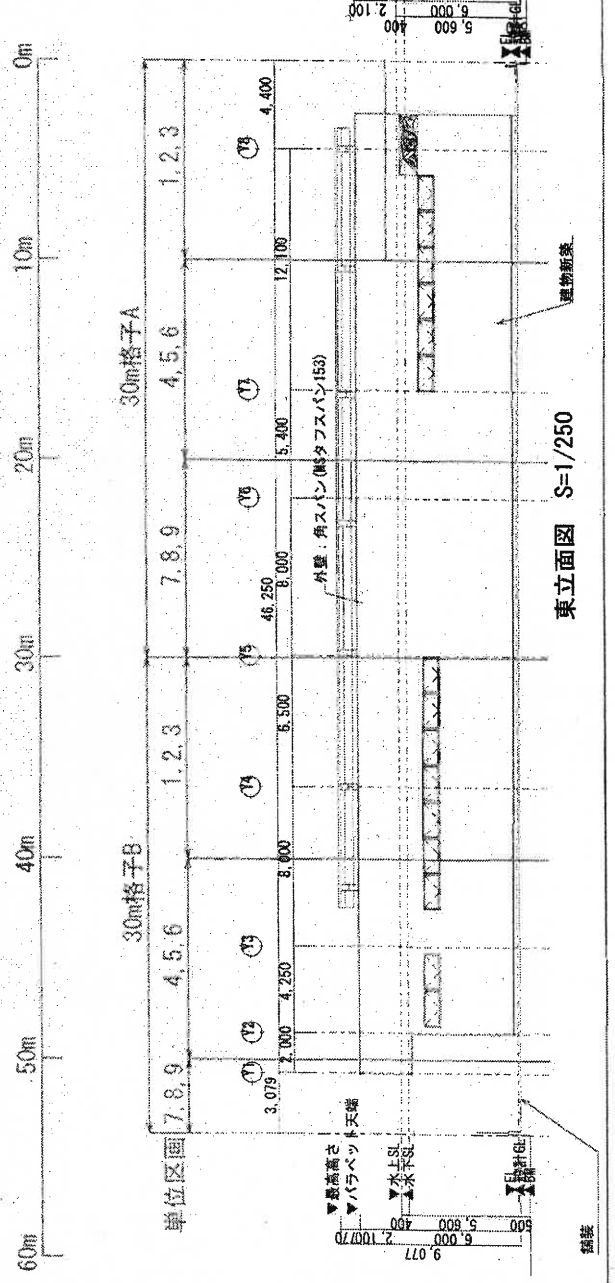
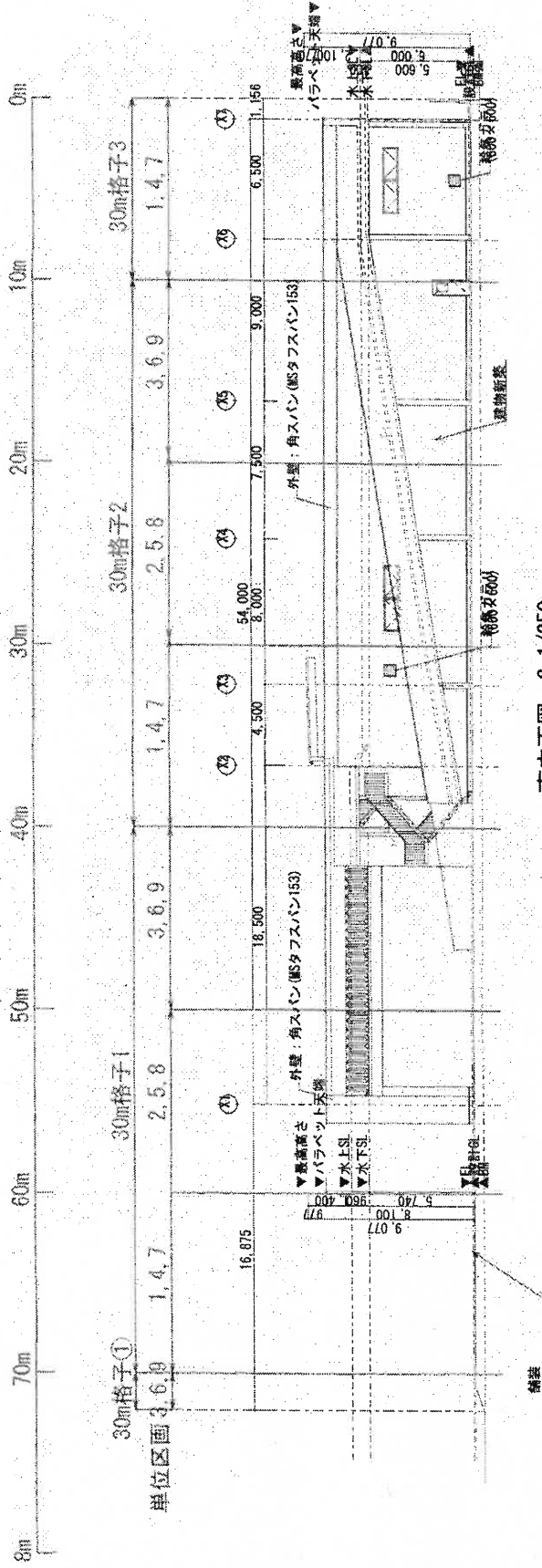


北立面図 S=1/250

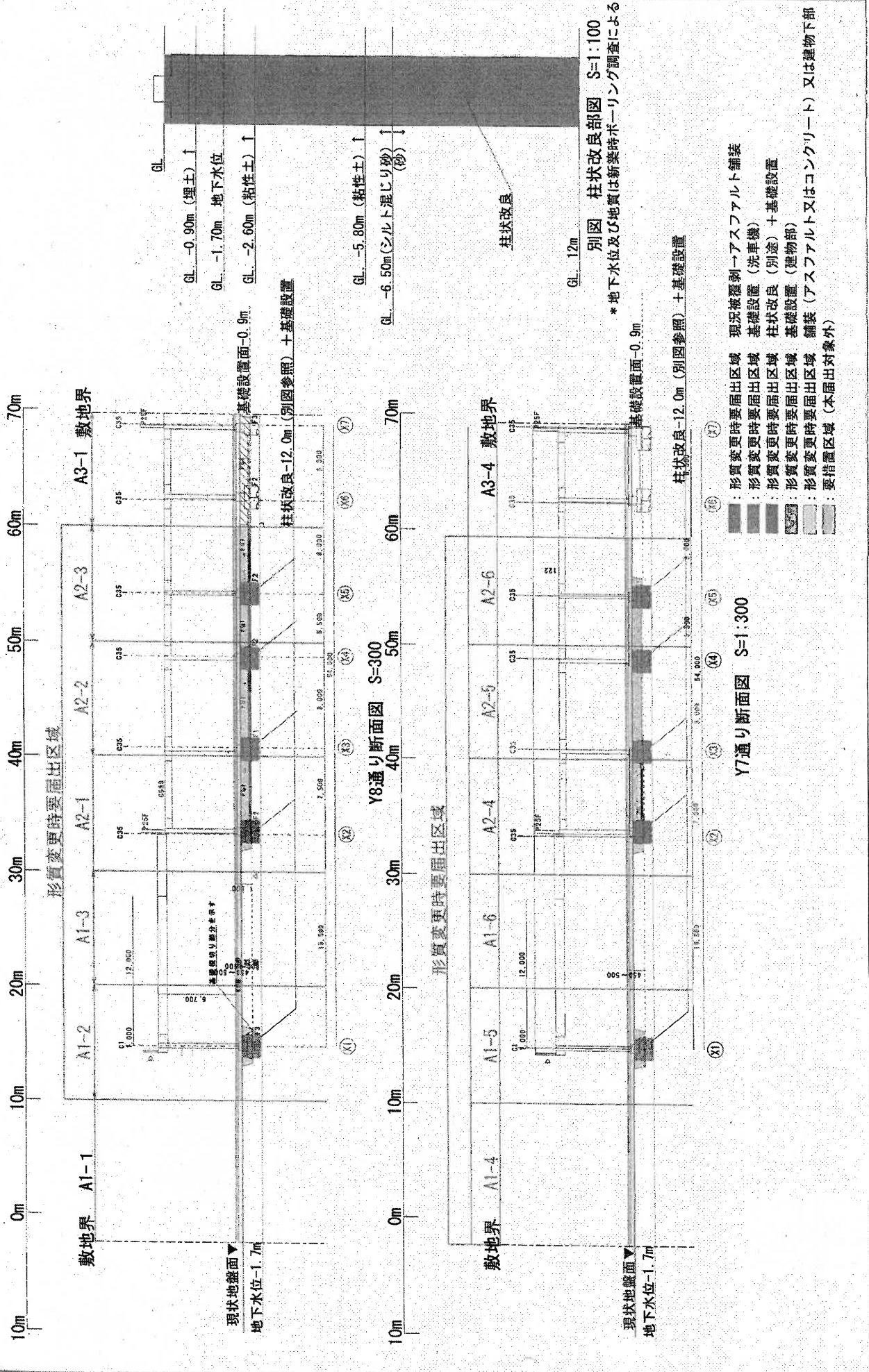


西立面図 S=1/250

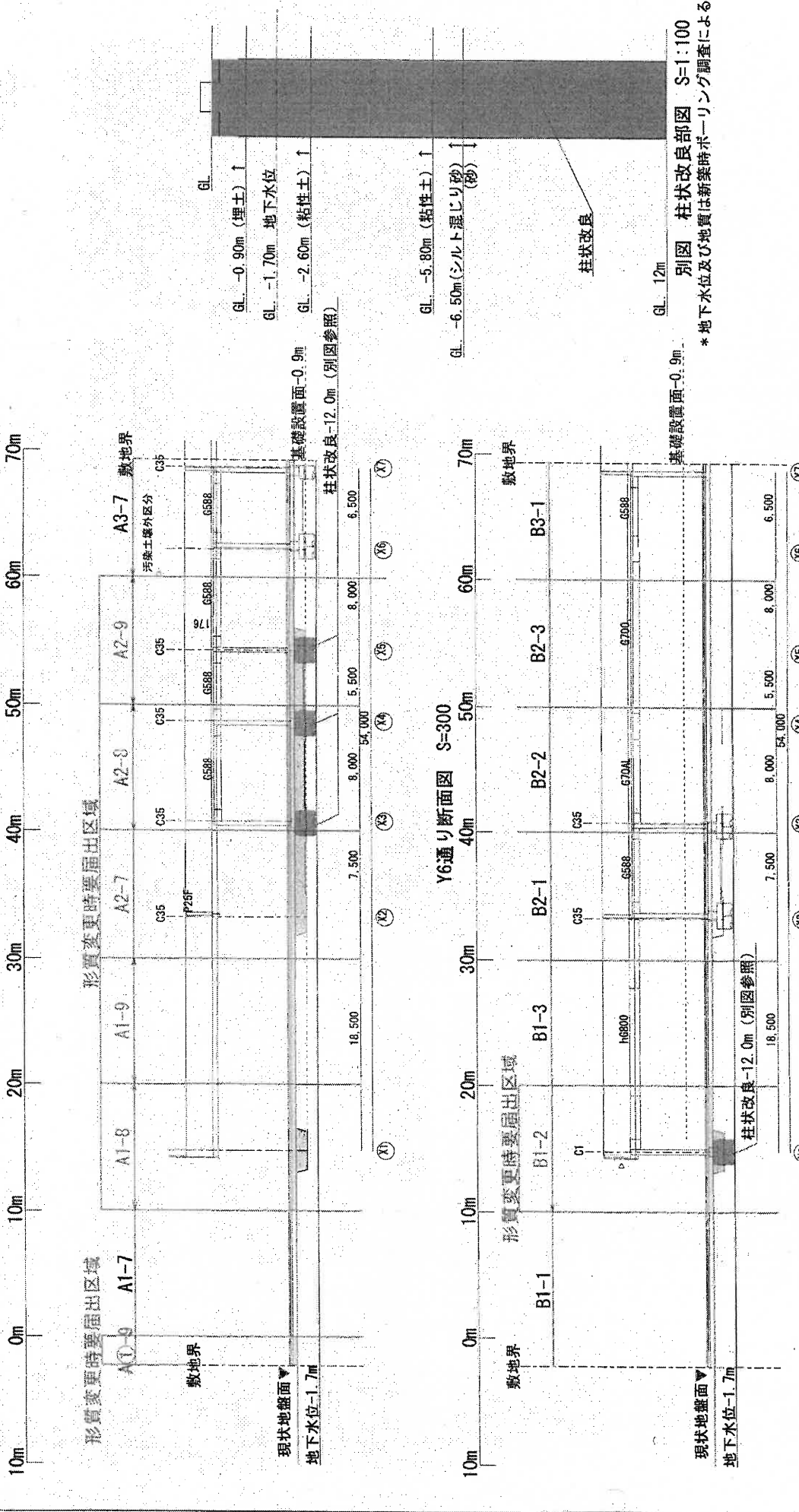
土地の形質の変更の施行方法を明らかにした平面図、立面図及び断面図② (規則第48条第2項第3号)



土地の形質の変更の施行方法を明らかにした平面図、立面図及び断面図① (規則第48条第2項第3号)



土地の形質の変更の施行方法を明らかにした平面図、立面図及び断面図②（規則第48条第2項第3号）

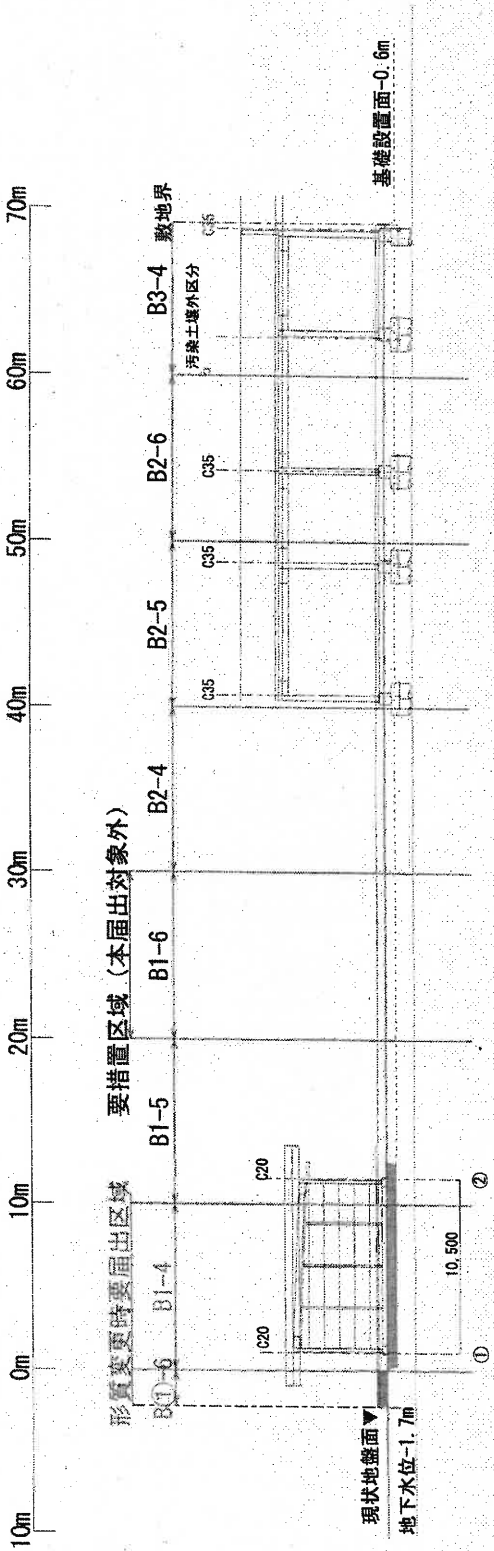


別図 柱状改良部図 S=1:100
* 地下水位及び地質は新築時ボーリング調査による

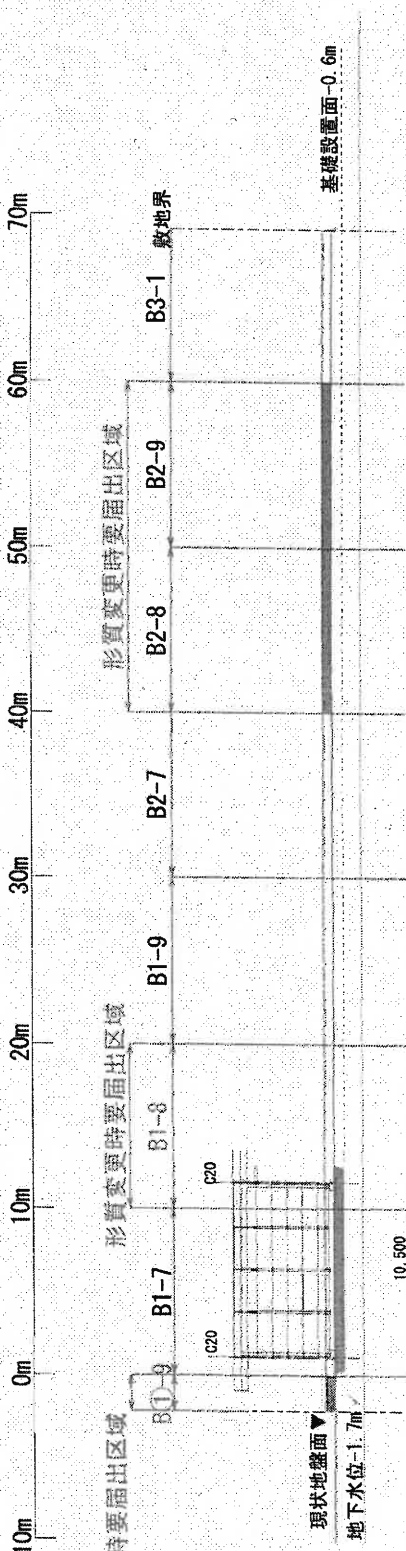
- : 形質変更時要届出区域 現況被覆剥→アスファルト舗装
- : 形質変更時要届出区域 基礎設置(洗車機)
- : 形質変更時要届出区域 柱状改良(別添)+基礎設置
- : 形質変更時要届出区域 基礎設置(建物部)
- : 形質変更時要届出区域 舗装(アスファルト又はコンクリート)又は建物下部
- : 要措置区域(本届出対象外)

Y4通り断面図 S=1:300

土地の形質の変更の施行方法を明らかにした平面図、立面図及び断面図③（規則第48条第2項第3号）



①断面図 S=1:300



②断面図 S=1:300

- : 形質変更時要届出区域 現況被覆剥→アスファルト舗装
- : 形質変更時要届出区域 基礎設置 (洗車機)
- : 形質変更時要届出区域 柱状改良 (別途) + 基礎設置
- : 形質変更時要届出区域 基礎設置 (建物部)
- : 形質変更時要届出区域 舗装 (アスファルト又はコンクリート) 又は建物下部
- : 要措置区域 (本届出対象外)