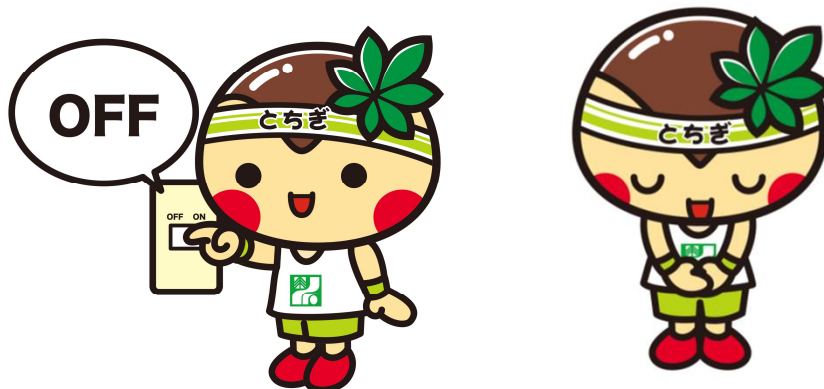


栃木県から皆様へのお願い

この夏、無理のない範囲で

節電・省エネ

に御協力をお願いします



# 今夏は、電力需給が非常に厳しい見通しです



電力不足が生活を直撃するおそれがあります

# ご家庭の皆様へのお願い

## 節電

### ○消費電力を減らす

未使用の電気製品のプラグはコンセントから抜く

### ○電気の使用時間帯をずらす

使用が多い時間帯(夜)や同時使用を避ける



## 省エネ

### ○服装の工夫で空調を適度に

軽装にして「冷房の適切な使用」を  
実践

### ○すだれやシェードで涼しく

屋外で日差しをカットして  
室内温度を抑制



## 省エネ家電への買替え

### ○照明はLEDに

LEDの消費電力は蛍光灯の約半分

### ○省エネ家電へ買替え

10年前の冷蔵庫、テレビを  
買い替えれば約40%省エネ



熱中症等に注意し、生活に支障を来さない範囲で御協力をお願いします

# 事業者の皆様へのお願い

## オフィスでの節電・省エネ

### ○空調の設定温度を緩和

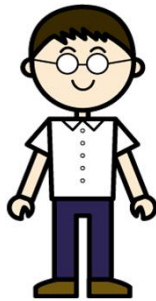
設定温度を1℃上げると消費電力が約13%削減

### ○照明の間引き

通路や部屋の隅など人のいない箇所を間引き



設定温度を上げて  
クールビズを励行



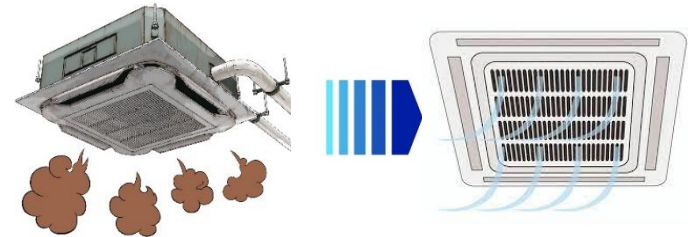
## 省エネ設備への更新

### ○LED照明への更新

蛍光灯・水銀灯などをLED化することで約85%削減

### ○エアコンの高効率機への更新

最新のエアコンに買い換え、大幅な省エネを達成



コスト削減にもつながる節電・省エネに御協力をお願いします

この夏も、電力需給のひっ迫が懸念されていると同時に、電気料金の高騰が続いています

そこで、

# この夏も、県職員が率先して節電！省エネ！

< 主な取組 >

※下線は今夏、特に追加した取組

	各職員	各課室	庁舎管理者
通常時 (7月～9月)	<ul style="list-style-type: none"><li>・ PCの省エネ設定</li><li>・ <u>PC用モニター</u>のこまめな電源入切</li><li>・ <u>ピーク時間におけるPCのプラグ抜き &amp; バッテリー使用</u></li><li>・ 階段使用の励行</li><li>・ クールビズの実施</li></ul>	<ul style="list-style-type: none"><li>・ <u>蛍光灯の間引き可能箇所の有無確認</u></li><li>・ コーヒーメーカー使用停止</li><li>・ 電気ポットの適正使用</li><li>・ <u>部局単位での節電デーの設定</u></li><li>・ 定時退庁日の徹底</li></ul>	<ul style="list-style-type: none"><li>・ チェックリストによる自主点検</li><li>・ 暖房便座、温水停止</li><li>・ 共用部の空調停止</li><li>・ <u>「夏の働き方」に合わせた節電取組の強化</u> (<u>空調の時間外運転の短縮</u> <u>庁内放送による早期退庁の呼びかけ</u> <u>エレベーター間引き (東西各1基)</u> <u>エレベーター液晶表示停止</u>)</li></ul>
注意報・ 警報時	<ul style="list-style-type: none"><li>・ 大量印刷停止 (ピーク時)</li></ul>	<ul style="list-style-type: none"><li>・ 電気ポット、レンジ使用停止</li><li>・ 執務室の消灯 (ピーク時)</li></ul>	<ul style="list-style-type: none"><li>・ 空調の時間外延長運転の短縮</li><li>・ エレベーター間引き (東西各2基)</li><li>・ 庁内放送等による節電徹底の要請</li></ul>

※ その他：お盆期間中 (8月14日(月)、15日(火)、16日(水)) は本庁舎エレベーターを半分停止