

栃木県誕生
150年
記念

出場者・観覧者 大募集

NHK のど じまん

NHKと栃木県と公益財団法人とちぎ未来づくり財団では、
栃木県誕生150年を記念して「NHKのど自慢」を実施します。
この番組は、“あなたの街の、みんなのステージ。”をテーマに
地域のみなさんの歌声を全国にお届けします。
みなさんのご参加をお待ちしています！

ゲスト



吉幾三



hitomi

司会



廣瀬智美
アナウンサー

出場・観覧の詳しい応募方法は
裏面をご覧ください。

※荒天などの影響により公演を中止する場合があります。その場合、他の公演への振替はございません。
事情により出演者や演出など番組内容を変更する場合があります。あらかじめご了承ください。
※予選会は公開で行う予定ですが、混雑の状況により入場を制限する場合があります。
事前の申し込みは必要ありません。直接会場にお越しください。

日時

2024年3月31日(日)

開場：午前11時

開演：午前11時50分

終演予定：午後1時15分

(予選会)2024年3月30日(土)

開会：正午

結果発表：午後5時30分頃予定(当日発表)

会場

栃木県総合文化センターメインホール

(栃木県宇都宮市本町1-8)

アクセス JR線「宇都宮駅」下車

タクシーで5分/バスで「県庁前」下車、徒歩3分

東武宇都宮線「東武宇都宮駅」から徒歩10分

主催

NHK宇都宮放送局 / 栃木県 /

公益財団法人とちぎ未来づくり財団

出演

予選を通過した20組程度の皆さん

〈ゲスト〉

吉幾三

hitomi

〈司会〉

廣瀬智美アナウンサー

放送予定

3月31日(日)

午後0時15分～1時(生放送)

〈総合・ラジオ第1・FM・国際放送〉

※NHKプラスでインターネットでの同時配信

見逃し番組配信(放送後1週間)があります。

■お問い合わせ NHK宇都宮放送局 028-634-9155 (平日 午前10時～午後5時)

公益財団法人とちぎ未来づくり財団 028-643-1010 (平日 午前8時30分～午後5時15分)

のどじまん

出場応募方法

WEB or 郵便片道ハガキ

しめきり2月15日(木)

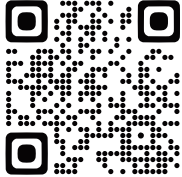
WEBの場合



スマホ



PC



申込フォーム

NHKサイトの専用申し込みフォームからお申し込みください。
 <PC・スマホ> <https://www.nhk.or.jp/utsunomiya/>
 <締切>2月15日(木)午後11時59分

ハガキ(片道)の場合

※郵便往復はがきではなく、通常はがき(片道)でお申し込みください。

しめきり2月15日(木)必着にてお送りください。



郵便ハガキ

郵便はがき

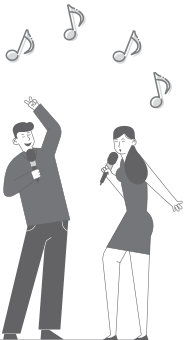
3208502

宇都宮市中央 3-1-2
 「NHKのど自慢」出場係

- ①郵便番号
- ②住所
- ③名前(ふりがな)
- ④年齢
- ⑤性別
- ⑥日中連絡がつきやすい電話番号(携帯電話推奨)
- ⑦職業
 ※中学生・高校生・大学生は学年・部活動なども記入
- ⑧歌う曲目とその歌手名
- ⑨選曲理由(詳しく)

- 「WEB」と「郵便通常はがき」のどちらで申し込みされても選考に影響はありません。
- 応募者の中から200組程度を上限に選出のうえ、前日の予選会にご出場いただけます。当選の方には予選会のご案内を、落選の方には落選通知をはがきで3月13日(水)頃発送します。
- 中学生以上の方で、原則としてアマチュアの方が対象です(中学生は予選会・本選どちらも保護者の同伴が必要です。保護者の名前と電話番号も入力、記入してください)。
- 応募は1人(組)1件に限ります。「WEB」と「郵便通常はがき」の、両方で申し込みされても1件として扱います。
- グループでお申し込みの場合は、全員の名前と年齢、性別、職業を明記のうえ、代表者がお申し込みください(人数は4人を上限とさせていただきます)。
- 応募後の曲目・出場者の変更はできません。
- 予選会・本選ともにカラオケで歌唱いただけます。
- 予選会では、キーの変更はできません。カラオケ機で設定する、原曲キーでの歌唱となります。また、歌唱時間を長くするため、曲の前奏(イントロ)や間奏をオリジナルより短くする場合がございます。
- 入力、記入内容に不備があった場合は無効となりますのでご注意ください。
- ご応募の際に頂いた情報は、選出結果のご連絡、番組参加に関する取材やお願いに利用させていただきます。その他の目的には利用しません。

NHKの個人情報の取り扱いについては、「報道著述分野プライバシーポリシー」および「NHKイベント・インフォメーションにおける個人情報保護について」をご確認ください。



Viewing

観覧申込方法

WEBからの申し込みのみ

しめきり2月28日(水)

以下のNHKサイトの専用申し込みフォームからお申し込みください。
 <PC・スマホ> <https://www.nhk.or.jp/utsunomiya/>
 <締切>2月28日(水)午後11時59分

- ご応募は、お1人様1件に限らせていただきます。
- 同一メールアドレスでの重複申し込みはできません。また、同一電話番号で複数お申し込みいただいた場合、1件として扱います。
- 架空の応募者情報、もしくは応募者本人以外の住所、名前、電話番号でのお申し込みはお断りします。
- 18歳未満の方が応募する際には、保護者の承諾を得たうえで、申し込みフォームに「保護者の承諾の有無」と「保護者のお名前・電話番号」を必ず入力してください。
- 1歳以上のお子様から入場整理券が必要です。
- 入力内容に不備があった場合は無効となりますのでご注意ください。
- ご応募いただいた方には受付確認メールをお送りします。
- 応募多数の場合は抽選のうえ、当選された方には希望人数(2名まで)でご入場いただける入場整理券を3月13日(水)頃に郵送します。落選された方には3月14日(木)午後3時以降に、落選通知メールをお送りします。なお、座席は入場整理券で事前に指定させていただきます。
- インターネットなどでの入場整理券の売買は固くお断りします。転売を目的としたお申し込みであると判明した場合は抽選対象外とします。また、売買が確認された場合は入場をお断りします。
- インターネット売買サイトなどでの入場整理券の偽造や架空出品にともなうトラブルが発生しておりますので、くれぐれもご注意ください。
- 受信拒否設定などをされている方は、あらかじめnhk.jpからのメールを受信できるよう、設定の変更をお願いします。(フリーメールアドレスで申し込みされた場合は、NHKからお送りするメールを受信できないことがあります。)
- ご応募の際に頂いた情報は、抽選結果のご連絡、今回のイベントに関連した放送・コンテンツ配信事業のご案内、アンケートのお願い、受信料の窓口サイトのご紹介に利用させていただきます。利用目的が達成され次第、遅滞なく消去いたします。いただいた個人情報は「一般関係分野プライバシーポリシー」に沿って取り扱います。



スマホ PC



申込フォーム

会場のご案内

※会場には駐車場がございません。周辺の有料駐車場等をご利用ください。

栃木県総合文化センター

〒320-8530 栃木県宇都宮市本町1-8

☎ 028(643)1000

グーグルマップをご利用の方は
 こちらよりアクセスしてください。



- 宇都宮駅西口から
 ↓
 🚗 タクシーで5分
 🚌 バスで「県庁前」下車後、徒歩で3分
 ※西口バス乗り場①②⑥⑦⑩⑫⑬等から
 (関東バス)作新学院、戸祭、江曾島行きなど

- 東武宇都宮駅から
 ↓
 🚶 徒歩で10分(約700m)
- 東北自動車道から
 ↓
 🚗 鹿沼I.Cから10km25分