

Paris and La Belle Époque

The Center of Avant-Garde Artists With the Weisman & Michel Collection of Montmartre Artists

ベル・エポック — 美しき時代

パリに集った芸術家たち
ワイズマン&マイケルコレクションを中心に

開館時間：午前9時30分—午後5時（入館は午後4時30分まで）
休館日：月曜日（7/15、8/12は開館）、7/16、8/13
観覧料：一般1,200（1,000）円 / 大高生600（500）円 / 中学生以下無料
（）内は20名以上の団体料金
主催：栃木県立美術館
後援：在日フランス大使館 / アンスティチュ・フランセ、朝日新聞宇都宮総局、宇都宮コミュニティFM ミヤラジ、NHK宇都宮放送局、株式会社エフエム栃木、産経新聞社宇都宮支局、下野新聞社、東京新聞宇都宮支局、株式会社とちぎテレビ、株式会社栃木放送、毎日新聞宇都宮支局、読売新聞宇都宮支局
協力：日本航空
企画協力：アートインプレッション

2024.7.13 [土] → 9.8 [日]

栃木県立美術館
Tochigi Prefectural Museum of Fine Arts

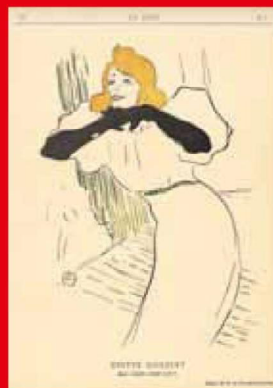
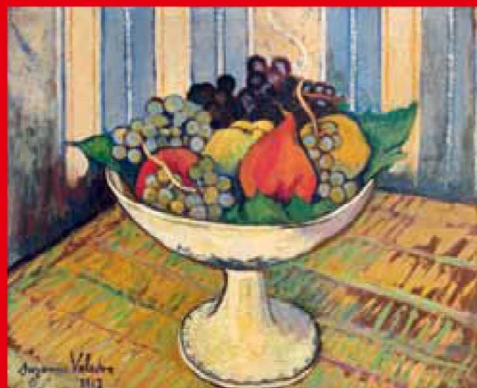
〒320-0043 宇都宮市桜4-2-7
TEL.028-621-3566
<https://www.art.pref.tochigi.lg.jp/>



アンリ・ド・トゥールーズ=ロトレック 《フリュアンはモンマルトルに戻り『オ・バ・ダフ』を歌う》（部分） 1893年 デイヴィッド・E.ワイズマン&ジャクリヌ・E.マイケル蔵 ©Stéphane Pons

本展は、ベル・エポック期と称される黄金時代のパリを舞台にした映画『ディリリとパリの時間旅行』（監督：ミッシェル・オスロ、仏・独・白 2018）に触発され企画されました。19世紀末から20世紀初頭の世紀転換期に始まるベル・エポックは美しき時代として回想され、美術だけでなく様々な芸術や科学技術が発展しました。芸術家たちが集う華やかな街の情景をトゥールーズ=ロートレックやシェレによるポスター、生活を彩る工芸品やファッション、貴重書といった豊富な資料を含む国内外の作品によって紹介します。

*会期中、一部展示替えがあります。



1. ジュール・シェレ《ムーラン・ルージュ》1889年 デイヴィッド・E. ワイズマン&ジャクリヌ・E. マイケル ©Christopher Fay 2. アンリ・ドトゥーシュ《サロン・デ・サン》1896年 デイヴィッド・E. ワイズマン&ジャクリヌ・E. マイケル ©Christopher Fay
3. テオフィル=アレクサンドル・スタンラン《シャ・ノール》1896年 デイヴィッド・E. ワイズマン&ジャクリヌ・E. マイケル ©Stéphane Pons 4. 《イブニング・ドレス》1920年代 文化学園服飾博物館 5. ルイ=アベル=ドリュエシュ《ヴァリエテ劇場》1894年頃
デイヴィッド・E. ワイズマン&ジャクリヌ・E. マイケル ©Stéphane Pons 6. シュザンヌ・ヴァラドン《フルーツ鉢》1917年 デイヴィッド・E. ワイズマン&ジャクリヌ・E. マイケル ©Christopher Fay 7. アンリ・ド・トゥールーズ=ロートレック《イヴェット・ギルベール【ル・リール】誌7号 1894年12月22日刊12頁、裏表紙》1894年 デイヴィッド・E. ワイズマン&ジャクリヌ・E. マイケル ©Christopher Fay 8. ドーム兄弟《ばら文花瓶》1910年頃 株式会社神谷美術

【関連イベント】

A：記念講演会

「ベル・エポック 交錯する諸芸術の時代」

講師：喜多崎 親氏（成城大学文芸学部芸術学科教授）

日時：8月11日（日）午後2時～

場所：集会室 定員：80名（先着順）

*申込不要、当日の企画展観覧券が必要

B：担当学芸員によるギャラリートーク

日時：7月13日（土）午後3時30分～、8月31日（土）午後2時～

集合場所：企画展示室入口

*申込不要、当日の企画展観覧券が必要

コレクション展 II | ひんやり美術館 7月13日（土）～10月3日（木）
*9月9日（月）～20日（金）は休館

新収蔵 アルフレッド・シスレー 《冬の夕日（サン=マメスのセヌヌ河）》公開中！

【宇都宮美術館のご案内】 *詳細は宇都宮美術館へお問い合わせください。TEL.028-643-0100
大川美術館コレクションによる20世紀アートセレクション 6月9日（日）～8月18日（日）
-ピカソ、ベン・シャーンからポップ・アートまで

コスチュームジュエリー ―美の改革者たち― 9月8日（日）～12月15日（日）
シャネル、ディオール、スキャパレリ 小瀬千佐子コレクションより

Paris and La Belle Époque

The Center of Avant-Garde Artists With the Weisman & Michel Collection of Montmartre Artists

ベル・エポック ― 美しき時代 パリに集った芸術家たち

ワイズマン & マイケルコレクションを中心に



【交通案内】
○電車・バス
・JR東京駅から東北新幹線にて約50分
・JR宇都宮駅（西口6番・7番バス乗場）、東武宇都宮駅から「関東バス作新学院・動生行き」で約15分「桜通十文字」バス停下車 徒歩5分
○自家用車
・東北自動車道鹿沼ICより約10km、約20分
・北関東自動車道壬生ICより約13km、約25分
*駐車場に限りがありますので、公共交通機関をご利用ください。

栃木県立美術館

Tochigi Prefectural Museum of Fine Arts

〒320-0043 宇都宮市桜4-2-7

TEL.028-621-3566

<https://www.art.pref.tochigi.lg.jp/>

