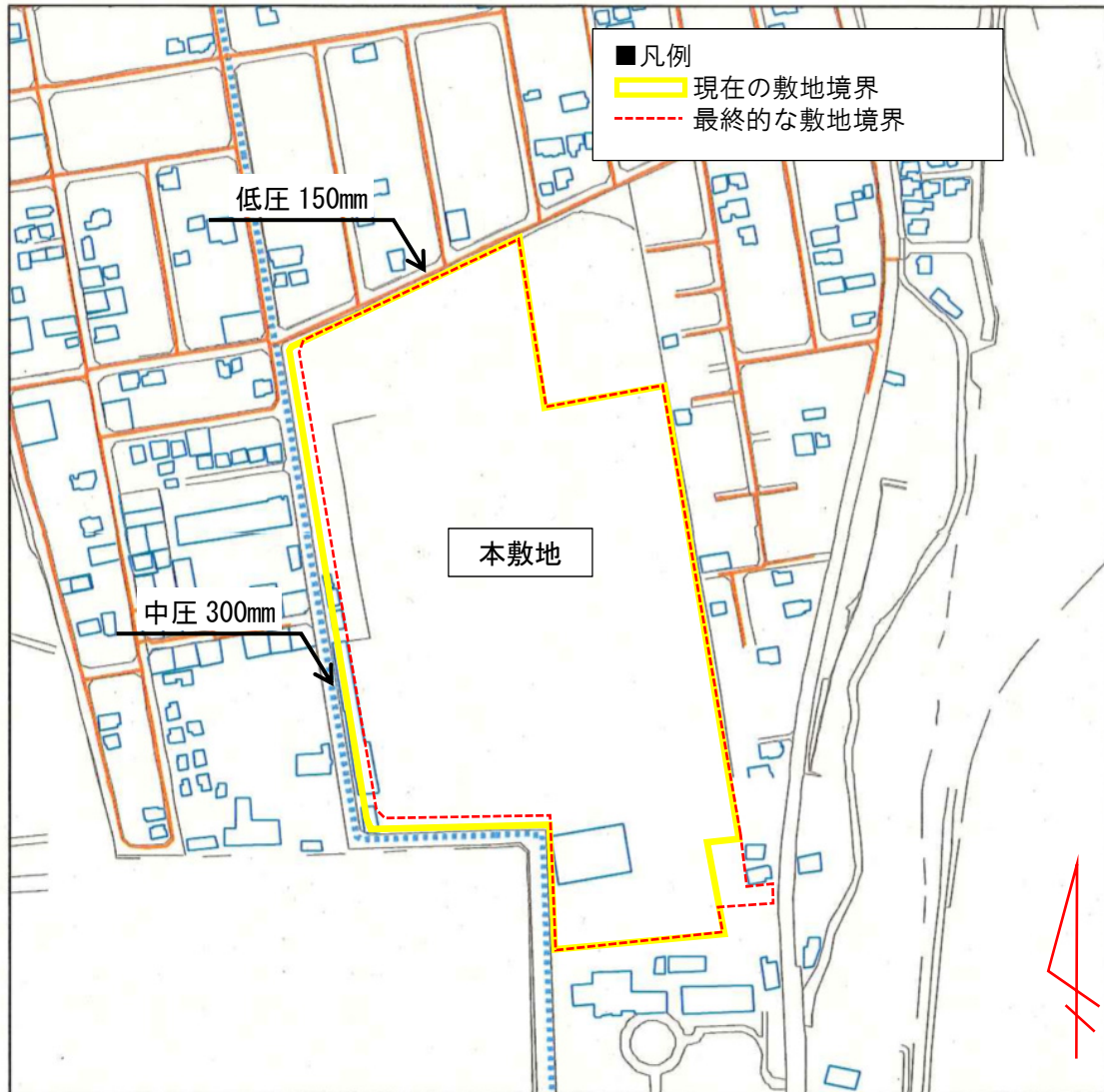
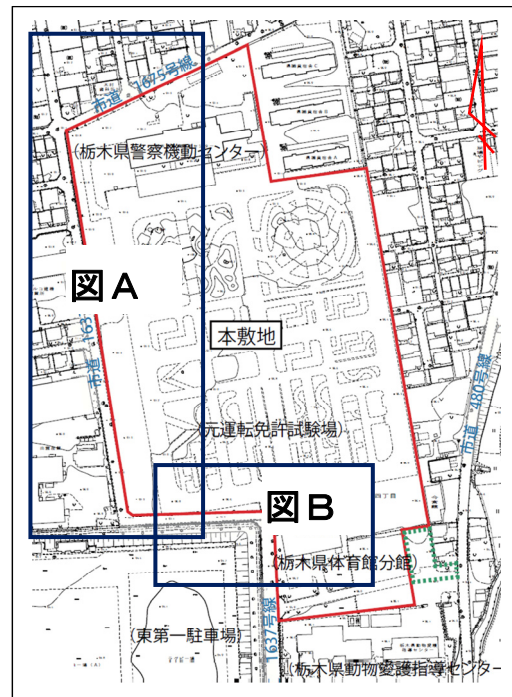


別紙7 インフラ整備状況（ガス）



- ※ 引込みに際しては、東京ガス宇都宮支社と協議を要する。
- ※ 都市ガスを使用する場合は、原則として北側市道から引き込むこと。

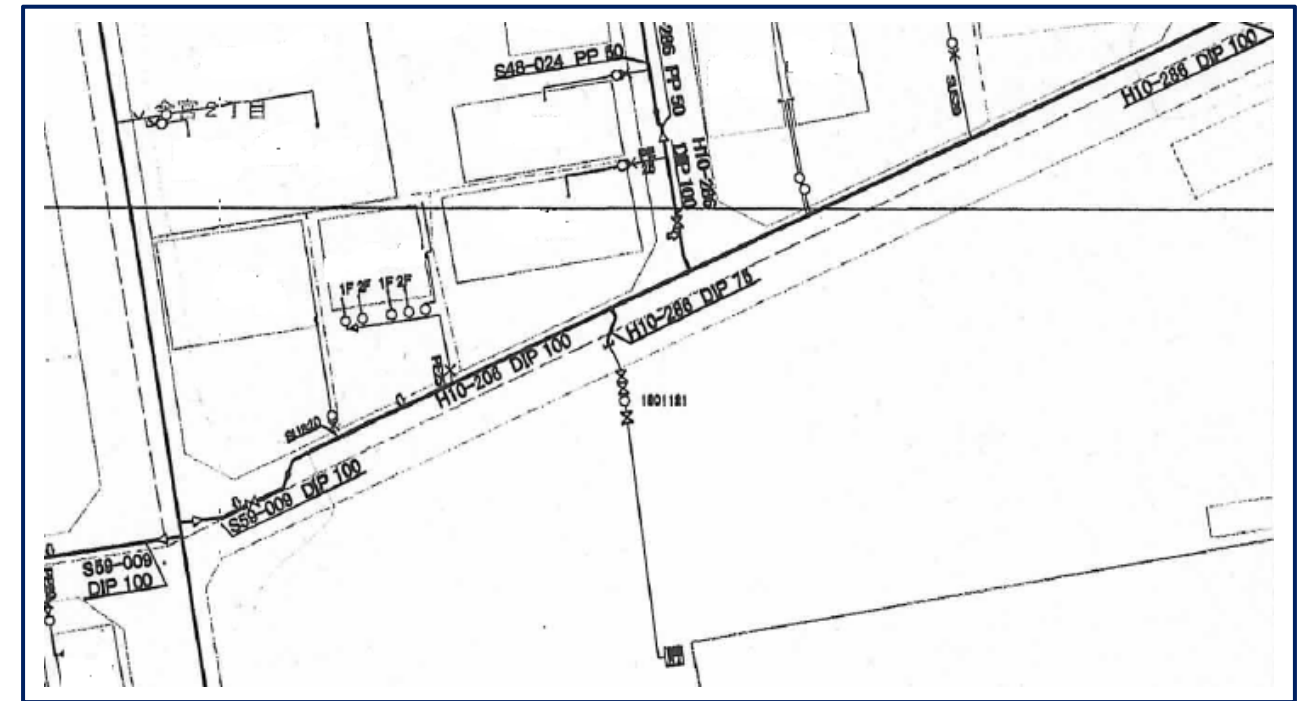
各詳細図位置図



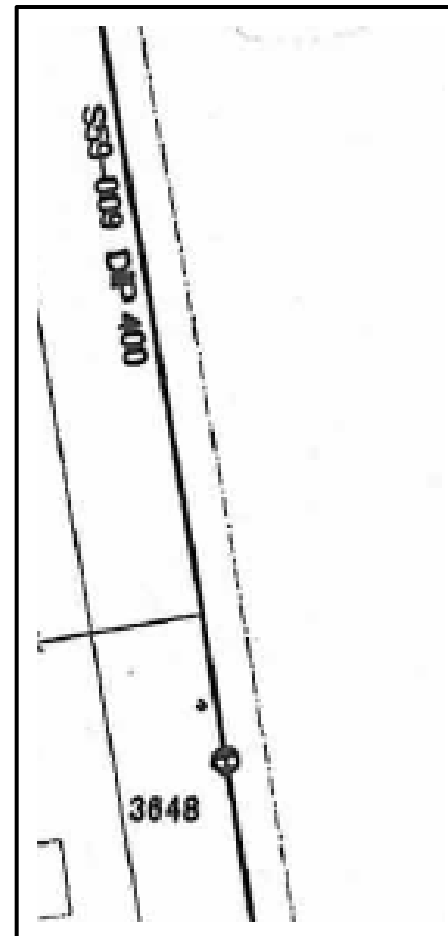
図A



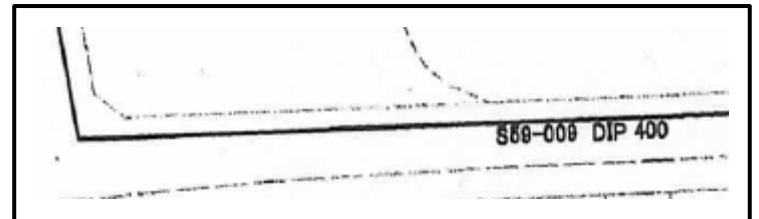
拡大図A 1



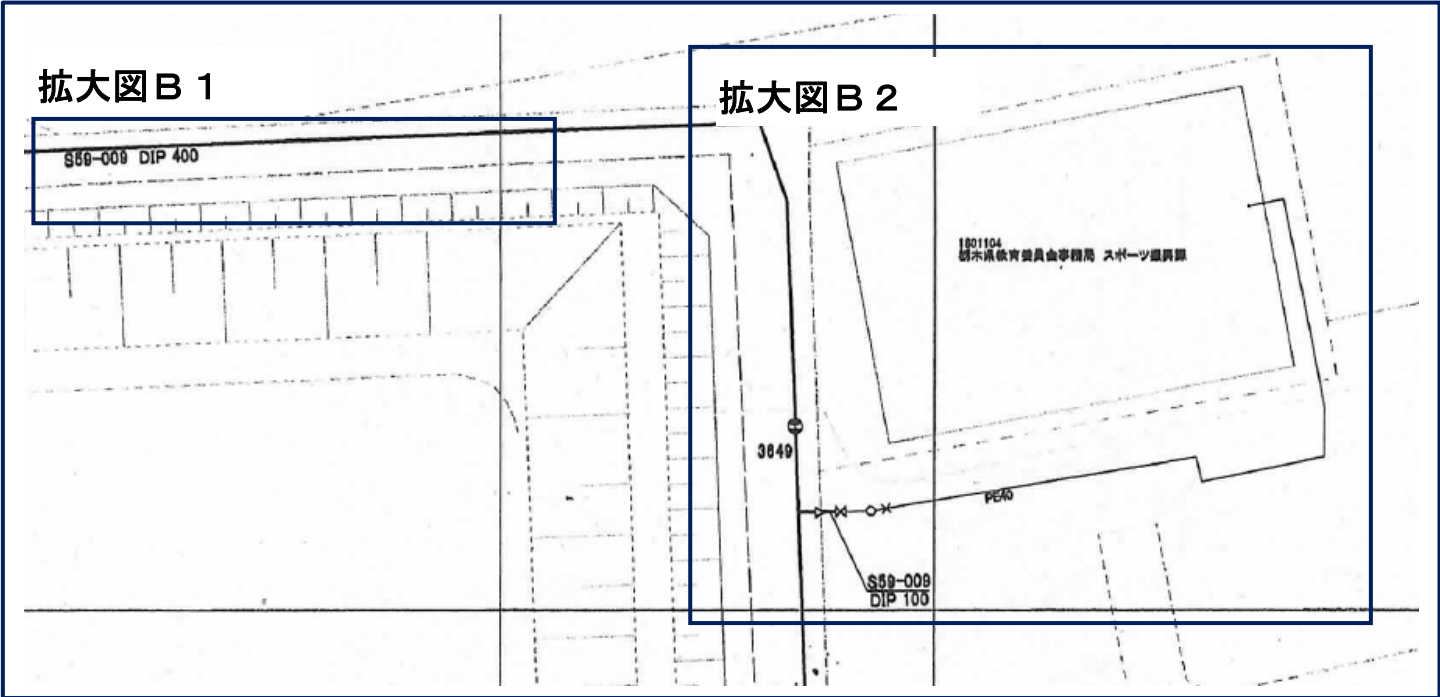
拡大図A 2



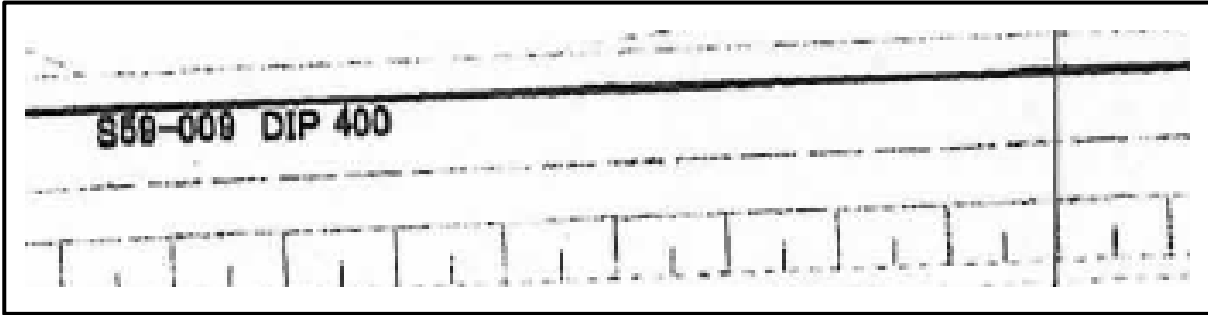
拡大図A 3



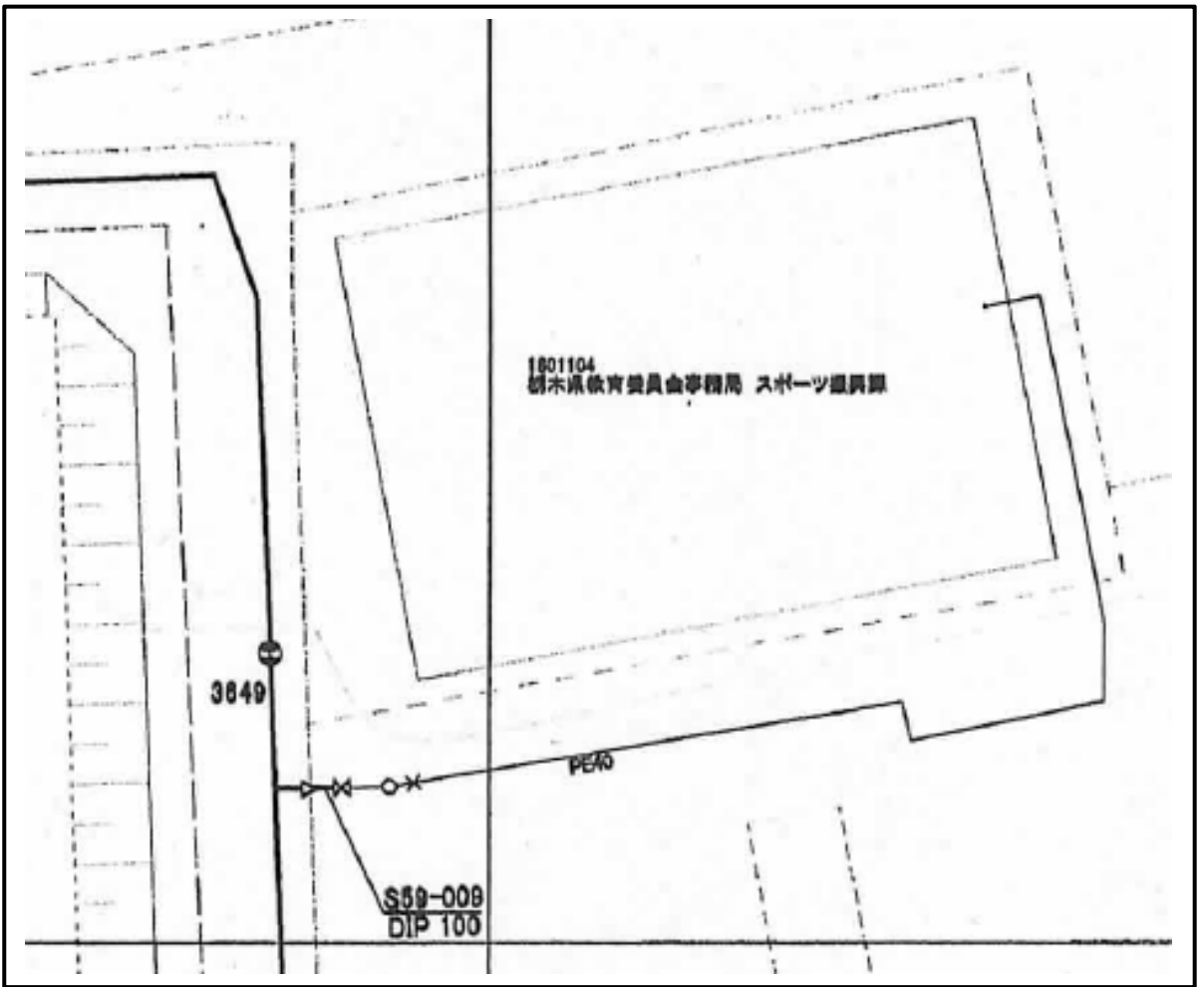
図B



拡大図B 1



拡大図B 2



- ※ 新規引込み及び既存引込み管の撤去等に際しては、宇都宮市上下水道局と協議を要する。
- ※ 新たに水道を引き込む場合は、原則として北側市道から引き込むこと。

