

災害から「命」を守る備えを！

今年もすでに大雨や台風の影響により、全国各地で土砂災害や風水害が発生しています。皆さんやご家族の「命」を守るためには、早めの避難や普段からの備えが大切です。いざというときのために、改めて確認しておきましょう。



5段階の警戒レベルをチェック！

皆さんが取るべき行動の確認を

土砂災害や水害発生のおそれがあると、市町から避難情報が発令されます。これらの情報は緊急速報メール、防災行政無線、テレビ・ラジオ、各種防災アプリ等から伝えられます。ただし、発表・発令前でも身の危険を感じたら避難を開始してください。

警戒レベル	避難情報等	皆さんが取るべき行動	防災気象情報(例)
5	緊急安全確保	命の危険が迫っているため、直ちに身の安全を確保する	●大雨特別警戒 ●氾濫発生情報

レベル4で危険な場所から全員避難！

4	避難指示	全員が、災害発生のおそれのある場所から避難する	●土砂災害警戒情報 ●氾濫危険情報
3	高齢者等避難	高齢者や障害のある方、乳幼児など避難に時間がかかる方は、災害発生のおそれのある場所から避難する	●大雨警戒 ●洪水警戒 ●氾濫警戒情報
2	大雨・洪水注意報等 (気象庁が発表)	避難に備え、ハザードマップで災害リスクのある区域や避難場所・避難経路を確認する	●氾濫注意情報 ●大雨注意報 ●洪水注意報
1	早期注意情報 (気象庁が発表)	最新の気象情報に留意するなど、災害への心構えを高める	※避難情報の発表・発令前でも、防災気象情報を参考に適切な避難行動を取りましょう。



「普段からの備え」が大切！

災害時に必要な「物」や「情報」をチェック！何が必要になるかを考えて、災害が発生したときに慌てず行動できるように準備しておきましょう。

物の備え

大きな災害が起きると物流が滞ることに加え、停電発生の可能性もあります。3日以上以上の備蓄や停電対策などの備えが必要です。

飲料水

1人1日3リットルが目安。



食品

乾パン、缶詰、レトルト食品、アルファ化米、お菓子など。



生活用品

ラジオ、懐中電灯、モバイルバッテリー、カセットコンロなど。



そのほか各家庭で必要な物

高齢者や乳幼児の日用品、医薬品・衛生用品・生理用品等、各家庭で必要な物など。



地震への備えも確認！

住まいの安全対策も忘れずに。

- 住宅の耐震化
- 家具の転倒防止など



ちなみに…
2023年 関東大震災 100年
大正12(1923)年9月1日の関東大震災から、今年で100年の節目を迎えます

地域の防災対策も考えてみませんか？

皆さんの周りにはどのような方が暮らしていますか？避難行動や避難所での生活など、地域で支え合って乗り越えられるよう考えてみましょう。

子どもや高齢者のいる家庭の避難はどうするの？



単身での避難生活は、不安では？



ご利用ください
「わたし・わが家・わがまちの防災ハンドブック」



情報の備え

正確な情報を迅速に入手することが大切です。以下のような情報源をぜひご利用ください。

ハザードマップ

災害リスクのある区域や避難場所などを示した地図を市町ごとに作成しています。お住まいの市町の窓口やウェブサイトから入手することができます。



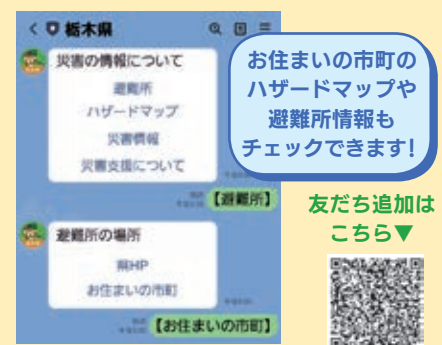
※マップのイメージ

ハザードマップポータルサイト(国土交通省/国土地理院)はこちら



県公式LINE

防災メニューから災害時に役立つ情報を確認できます。



とちぎリアルタイム雨量河川水位観測情報

雨量や河川の水位などの情報をリアルタイムに配信しています。



キキクル(危険度分布)

大雨による災害発生危険度を地図上で「土砂」「浸水」「洪水」別にリアルタイムに確認できます。



Yahoo! 防災アプリ

さまざまな災害情報を確認でき、自宅や職場などの登録で一人ひとりに合った情報が届きます。



いよいよLRT運行開始！盛り上がる Tochigi の公共交通



新型車両や環境に優しい車両の導入など、時代とともに変化する県内の公共交通。今年は、LRT 運行開始や JR 烏山線開業 100 周年など話題が目白押し。今回は県内の公共交通のホットな情報をお届けします。

ついに8月26日(土)開業 事前に乗り方をチェック！

LRT〔Light(ライト)Rail(レール)Transit(トランジット)〕は、最新技術を使った次世代型の路面電車。乗り降りしやすく、騒音や振動の少ない快適な乗り心地が特徴。ぜひ乗って体感してみてください。

※一般の方の乗車は開業日の午後3時以降を予定

ICカードが便利！LRTの乗り方

現金の場合



乗る前に停留場の壁面に設置された発行機から整理券を取って乗ります。

乗るとき

ICカードの場合



扉内側の両脇にある緑色のカードリーダーにICカードをタッチします。

降りるとき



運転席付近の運賃箱に整理券と運賃を入れます。千円札と硬貨の両替が可能。

扉内側の両脇にある黄色のカードリーダーにICカードをタッチします。



先頭の扉から降車できます

全ての扉から降車できます



開業日に JR 宇都宮駅東口停留場で発車式等が開催されます

開業イベントの情報はこちら▶



走行ルートや料金などの詳細はこちら▶



スムーズ・快適に移動できる 交通系 IC カード「totra(トトラ)」



「総合的(total)に輸送(transportation)をつなぐカード」として名付けられた totra。これ1枚で県内の公共交通機関が利用できます。

※「Suica」は東日本旅客鉄道(株)の登録商標です

totra でできること

全国の鉄道・バスでも使えます！

- ① 県内のバス・地域内交通・LRT での支払い
- ② 持ち歩きラクラク！複数の事業者の定期券がまとめられる
- ③ 電子マネーとして利用できる
- ④ 一部地域では、交通ポイント付与・運賃負担軽減などのサービスが受けられる

詳細はこちら▶



“からせん”開業100周年！ 住民に愛される地域交通



小埴駅(那須烏山市)周辺

地域住民の悲願から開通した JR 烏山線(宝積寺駅～烏山駅)。平成26年には国内初となる環境に配慮した蓄電池駆動電車「ACCUM(アキュム)」を導入するなど、“未来へつながる地域交通”としての役割を果たし続けています。

開業100周年を記念して、さまざまなイベントを開催中！一緒に“からせん”をお祝いしませんか。

JR 烏山線は、地域の皆さんの大切な思い出が詰まっていたり、車窓からの眺めを楽しんでもらうため、住民の方が沿線にヒマワリや菜の花を植えたりと、地元で愛され続けている路線です。開業100周年を記念して制作したウェブサイトでは、皆さんから寄せられた思い出や写真、最新情報などを随時更新しています。

ウェブサイトではからせんのエピソード、写真を募集中



那須烏山市地域おこし協力隊 武田真悠香さん

記念ヘッドマークを 掲出中

それぞれの車両で異なるマークを掲出した電車が運行中です

期間 10/22(日)まで



からせん巡りデジタル スタンプラリー開催中

那須烏山市内各駅や観光施設を巡ってスタンプをコンプリートすると、すてきな景品が当たる抽選会(記念イベントで実施)に参加できます

期間 10/14(土) 午後2時まで



参加はこちら▶

記念イベントを開催

日時 10/14(土) 午前10時～午後3時
会場 JR 烏山駅前広場
内容 記念式典、イベント、マルシェ など

県誕生150周年記念「いちご王国・栃木」 東武鉄道連携プロモーション



令和6年5月末(予定)まで、東武宇都宮線の愛称が「いちご王国」ラインに。期間中は特別な駅看板の設置に加え、車両ラッピングや座席シート・つり革がいちごデザインの「ベリーハッピートレイン」(写真上)の運行※など、沿線がいちご一色になります。

※東武日光線(南栗橋駅以北)でも運行します

区間内の各駅に設置される駅看板



公共交通の運転手不足等の対策として注目されている自動運転システム。県は自動運転バスの令和7年度からの本格運行(県内路線バスの一部)を目指し、これまでに県内7カ所で実証実験を実施しました。今年度は日光市、下野市、芳賀町で実施予定。実験の様子は動画をご覧ください。

詳細はこちら▶



とちぎの魅力が詰まった スペーシアXデビュー



この夏、浅草駅～東武日光駅・鬼怒川温泉駅で新型特急「スペーシアX」(写真右上)の運行がスタート。車両の色は日光東照宮陽明門などに塗られた胡粉、窓枠は鹿沼組子をイメージ。上質な空間でワンランク上の旅が楽しめます。



自衛官採用試験

●募集種目:自衛官候補生、一般曹候補生、航空学生 ●試験日や募集期間などは種目により異なる ●詳細は問い合わせを

問自衛隊栃木地方協力本部 ☎028-634-3385

産休・育休代替職員等の登録試験

●第1次試験日:9/17(日) ●合格者は任用候補者名簿に登録され、勤務希望地・期間等の条件が一致した場合に勤務定50名程度

問県人事課 ☎028-623-2039

就学義務猶予免除者等の中学校卒業程度認定試験

●試験日:10/19(木) ●対象:就学義務猶予免除者、日本国籍を有せず今年度末までに15歳以上になる方など

問県義務教育課 ☎028-623-3389

行政書士試験

●試験日:11/12(日)料10,400円

問行政書士試験研究センター ☎03-3263-7700

肢体不自由者行動訓練事業の参加者募集

●身体に障害のある方の健康増進と社会参加促進のための社会見学 ●9/11(月) ●花の都公園(山梨県山中湖村)、観光農園(同県笛吹市) ※県央地区に集合後、出発定25名

問栃木県身体障害者福祉会 ☎028-624-8408

「文化と知」の創造拠点整備ワークショップの参加者募集

●8/26(土)①午前10時~②午後2時~ ●県立美術館(宇都宮市) ●県立美術館・県立図書館・文書館を整備するための意見交換ワークショップ ●対象:①一般②高校生・大学生

問県総合政策課 ☎028-623-2206

知事と語ろう! とちぎ元気フォーラム参加者募集

[in下野] ●9/2(土) ●下野市役所

[in益子] ●9/16(土) ●益子町中央公民館

●午後1時30分~3時30分 ●対象:県内に在住、通勤・通学している方

問県広報課 ☎028-623-2158

作品募集

●第73回栃木県発明展覧会作品 ●対象:県内に在住する方または県内の

法人

問県産業技術センター ☎028-670-3391

第31回ジュニア知事さん作文

●テーマ:ふるさと「とちぎ」の未来予想図~夢の実現に向けて、私が知事になったら、やりたいこと~ ●対象:県内に在住・通学する小学4~6年生

問県広報課 ☎028-623-2158

第73回栃木県児童生徒発明工夫展覧会作品

●対象:県内に通学する小・中・高校生等

問県総合教育センター ☎028-665-7204

働く女性にエール! カフェ参加者募集

●9/12(火)午後1時30分~4時30分 ●県庁 ●女性が働きやすい職場環境づくりのセミナーや意見交換ワークショップ ●対象:女性活躍推進に取り組む企業の人事労務担当者等

問ワークエントリー ☎028-612-8643

令和5年度とちぎ材の家づくり支援事業(第3期)の募集

●県産出材を一定以上使用して住居を新築または増改築した方に、最大60万円の助成

問県林業木材産業課 ☎028-623-3277

職業訓練10月コース入校生募集

[県北産業技術専門学校(那須町)]NC機械科、CAD基礎科、観光サービス科 [県南産業技術専門学校(足利市)]NC機械科、CAD基礎科、機械加工科、板金溶接科

問県労働政策課 ☎028-623-3235

奨学のための給付金(私立)受給者募集

●対象:私立高校等に通う高校生等の保護者等で県内に居住する生活保護受給世帯・住民税非課税世帯・家計急変世帯

問県文書学事課 ☎028-623-2056

看護職関連催しのお知らせ

●就職相談会 ●8/23(水)午後1時30分~3時30分 ●ハローワーク宇都宮 ●看護職相談員による就職や進学、仕事の悩みなどの相談受け付け

●セカンドキャリアセミナー ●8/31(木)午前9時30分~午後1時

●とちぎ健康の森(宇都宮市) ●多様な働き方や自分に合った働き方を考えるセミナー

問栃木県看護協会 ☎028-625-6141

とちぎカーボンニュートラル実現シンポジウム

●8/30(水)午前10時~正午 ●県総合文化センター(宇都宮市) ●カーボンニュートラルへの理解を深めます

問県気候変動対策課 ☎028-623-3187

失語症者向け意思疎通支援者養成研修(全8回)

●9/3(日)~12/17(日)期間中 ●パルティ(宇都宮市) 定12名(先着)料無料

問栃木県言語聴覚士会 ☎050-3588-4094

福祉・介護職スタート講座

●9/7(木)午前10時~午後0時15分 ●ケアパレス宇都宮(宇都宮市) ●対象:福祉・介護職を希望する方

問福祉人材・研修センター ☎028-643-5622

保育のお仕事就職フェア(県北エリア)

●9/9(土)午後1時~3時30分 ●矢板イースタンホテル(矢板市) ●求人事業所との合同相談会等 ●対象:保育職を希望する方(高校生を除く)

問とちぎ保育士・保育所支援センター ☎028-307-4194

女性への暴力を考える講演会

●10/21(土)午後1時30分~3時40分 ●パルティ(宇都宮市)またはオンライン 定現地30名、オンライン120名(先着)料無料

問とちぎ男女共同参画センター ☎028-665-8723

秋のファミリーデー

●9/9(土)、30(土)いずれも午前9時~午後2時30分 ●ピザ作りや創作活動 ●対象:県内在住の家族

問芳賀青年の家(益子町) ☎0285-72-2273

Let's enjoy fishing! ~それいけ かなつり! ~

●9/23(土・祝)~24(日)1泊2日 ●海釣りや塩作りなど ●対象:県内在住の方

問とちぎ海浜自然の家(茨城県鉾田市) ☎0291-37-4004

令和5年住宅・土地統計調査にご協力を

●住宅とそこに居住する世帯の状況、世帯の保有する土地の実態等を把握するための調査 ●対象となった地域の世帯には、9月以降に統計調査員が訪問しますので、

ご協力をお願いします 問県統計課 ☎028-623-2246

身体障害者巡回相談

●9/14(木)午後2時~4時 ●足利市保健福祉センター 定5名(先着)料無料

問県障害者総合相談所 ☎028-623-7010

とちぎ省エネ家電購入応援キャンペーン

●対象店舗で対象商品を1万円以上購入し、県内住宅に設置した方にキャッシュレスポイント等を交付します

問県気候変動対策課 ☎028-623-3187

多言語コールセンターをご利用ください

●多言語による電話通訳・簡易翻訳サービス等を提供します ●対象:県内観光施設、医療機関、その他外国人観光客が利用する施設等

問県観光交流課 ☎028-623-3210

栃木県人権教育・啓発推進県民運動強調月間(8月)

●「人権」について考え、平和で豊かな社会をつくりましょう ●人権侵害による被害を受けたら一人で悩まずお電話ください [相談窓口] ●みんなの人権110番 ☎0570-003-110

●戦没者を追悼し平和を祈念する日(8/15)

●日本武道館(東京都)で「全国戦没者追悼式」が行われます ●正午から1分間、黙とうをささげられるようお願いします 問県高齢対策課 ☎028-623-3054

核兵器を廃絶し世界平和を実現しよう

昭和20(1945)年、広島と長崎に投下された原子爆弾は、瞬時に10万人以上の生命を奪いました。世界唯一の被ばく国として、核兵器の廃絶を国民的悲願としているわが国は、非核三原則を堅持するとともに、全世界に平和と軍縮を訴え続けています。8月6日は広島に、9日は長崎に原子爆弾が投下された日、15日は終戦記念日です。この機会に核の廃絶と世界の恒久平和の実現への認識をさらに深めていきましょう。

問県総合政策課 ☎028-623-2205

栃木県本庁舎のお知らせ

◎8/12(土)は閉館日です

8月31日は 野菜の日

ニラとナスのきつね焼き

【作り方】

ニラのパワーの源はニオイ!

吹き竹 ~夏祭り4年ぶりに各地で復活!!~



新型コロナウイルス感染症の法的位置付けが変更となって初めての夏を迎えることができた。盆踊りや夏祭りが、コロナ前同様に各地域で開催され、各会場では「お久しぶり」が挨拶になっている。

お盆の帰省も久しぶりの方も多いと思う。“栃木県誕生150年”の記念すべきふるさと栃木の夏を、祭りとともに大いに楽しんでほしい。そして栃木自慢の種をいっぱい発見し、魅力発信やロコミ等で力を貸してもらいたい。

祭等の実行委員となられた方には、感染症対策や準備・後片付け、会場の安全対策等ご苦労が多い事と思う。久しぶりに、自らも楽しみながら、来場者はもちろん、体の自由がきかず、歌やお囃子の太鼓・笛の音を楽しんでいる人とともに、たくさんの感動や喜びを分かち合ってもらいたい。各市・町の地域の盆踊りや夏祭りのご盛会を今年は特に願いたい。

栃木県知事 福田 富一



とちぎだいすき!

とちぎ未来大使にインタビュー

今回の語り手 菊池 柚花さん

宇都宮市出身。自身の言葉で情報を発信することに魅力を感じ、キャスターの道へ。明治大学在学中の東京六大学野球観戦がきっかけで、野球のとりこになる。NHK(BS1)「ワースポ×MLB」の土日キャスターとして活躍するほか、「魅せます!とちブラ〜とちぎブランド・ぶらり〜」に出演。



菊池さんにとって栃木県とは?

栃木県はまさに自分の原点。幼少期から地元産の食材を食べ、大好きなキャンプで自然と戯れ伸び伸び育ちました。とちぎの大地の恵みを一身に受けたからこそ、五感も鍛えられ、健康体な今の自分があると思います。

また、県民の皆さんは温かさにあふれていて、いつでも頼れる心のよりどころのような存在でもあります。だからこそ今、私は夢に向かってまい進できています。

今の栃木県について感じていること

魅力度ランキングの順位だけを見ると、真の魅力が伝わっていないことに悔しさも感じますが、栃木県が秘めるポテンシャルはピカイチです! 歴史ある名所やおいしい食事・食材も充実していて観光するには最高ですし、大きな自然災害も比較的少なく、都心へのアクセスも良いので、住みやすさも抜群。私自身も上京して改めて魅力を再認識しています。

これからの栃木県に期待すること

歴史や伝統を大切にしつつ、どんどん進化を遂げる栃木県であり続けてほしいです。

そして自分にできることとして、スポーツ好きな私らしく、野球やバスケ、アーバンスポーツなどさまざまなスポーツとの融合で生まれる栃木県の新たな一面を最大限発信していきたいです! 例えば地元チーム3×3やBMX、スポーツライミングなどより盛り上げていけるよう、自ら会場に足を運び、SNSやメディアを通じてお伝えできるよう頑張りたいと思います!

あの頃のとちぎ

61年前

県誕生150年連載コラム

県民が歓喜に沸いた夏

一作新学院 史上初の甲子園春夏連覇



昭和37(1962)年春の選抜大会。優勝候補の一角に数えられた作新ナインは、準々決勝以降の延長戦や再試合など白熱した投手戦を制して見事初優勝を飾ります。

春の覇者として挑んだ夏の大会は直前にエースが急病で欠場するピンチに。しかし、代わってマウンドに立った11番の力投とナイン全員の連帯により、「選抜優勝校は夏の全国大会に優勝できない」という高校野球界のジンクスを打ち破り、史上初の春夏連覇を達成します。

紫紺の優勝旗に続き深紅の大優勝旗が本県に初めて渡ったこの夏、宇都宮市内で行われた凱旋パレードには、県民約25万人が集まりこの偉業を祝福したとされています。

▲凱旋パレードの様子(下野新聞社提供)

TOCHIGI 文化ガイド

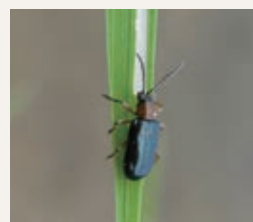
栃木県立博物館

企画展 「花と虫〜助けあい、せめぎあう植物と昆虫〜」

植物は花粉をまいて種を作り、できた種で仲間を増やすため、花粉を運ぶ昆虫に助けられています。代わりに昆虫は、飛んだり、卵を生んだりするためのエネルギー源として蜜や花粉をもらっており、お互いが助け合っています。

一方、植物と昆虫には食う・食われるの関係もあります。葉や枝を食べる昆虫に対して、植物は食べられないように毛やとげ、毒を持つなど、昆虫に対抗する仕組みを発達させています。

本展では、実物標本をはじめ、レプリカや貴重な写真、動画を用いて、植物と昆虫の多様な関わりを紹介します。



◀イネの葉を食べるイネクビボンナムシ



▲ハマヒルガオの蜜を食べる花粉を運ぶコマルハナバチ

会期:9/24(日)まで(休)月曜(9/18を除く)、9/19(火) 問同館(宇都宮市) ☎028-634-1312

県政 テレビ番組

とちぎテレビで放送!

過去放送回はYouTube「栃木県公式チャンネル」から視聴できます▶



魅せます!とちブラ

~とちぎブランド・ぶらり~

- 土曜 9:30~9:45 木曜 20:00~20:15
- 8/12 那須で楽しむ花巡り
- 8/19 とちぎの避暑地・那須
- 8/26 小砂焼の魅力

深掘り!とちぎ

- 第2、4水曜 21:50~22:00
- 8/ 9 電動車 ●8/16 技ガール
- 8/23 とちぎビジネスAIセンター
- 問県広報課 ☎028-623-2190

抽選で3名様

ご意見募集! プレゼントコーナー



災害時の備えに、「乳酸菌入りパンの缶詰3個セット(賞味期限5年)」をプレゼント!

郵便番号、住所、氏名、年齢、意見・感想を記入の上、はがきまたは栃木県電子申請システムでご応募ください。

宛先 〒320-8501 栃木県広報課 「とちぎ県民だより」係
締切 8/25(金) ※9月中旬発送予定
※個人情報は適切に管理し賞品の発送のみに利用、当選発表は発送をもって代えさせていただきます



広告 外来通院でがんを治す、陽子線治療という選択肢。

保険適用で高額療養費の適用

新幹線で遠方からも治療可能

通院での治療

陽子線治療で前立腺がんの陽子線治療

機能・形態温存が期待できる

体にやさしい

正常組織への影響が少ない

一般財団法人 脳神経疾患研究所 附属 総合南東北病院
一般財団法人 脳神経疾患研究所 附属
南東北がん陽子線治療センター

〒963-8052
福島県郡山市八山田 7 丁目 172
TEL : 024-934-3888 (代表)
TEL : 024-934-5393

ご相談・ご予約 TEL 024-934-5475 8:30~17:00 (日・祝日を除く)

詳しくはHPをご覧ください



広告

宇都宮 新卒応援 ハローワーク

- 個別担当制** きめ細かな就活支援
 - 就活についての相談
 - 求人情報の提供
- 就職後のサポート**
 - 就職後困ったことがあったら、まず相談に来てください。
- 臨床心理士による心理的サポート**
 - 就活に疲れたら、ひとりで悩まず相談しよう。

栃木労働局 宇都宮新卒応援ハローワーク
☎028-678-8311 平日8:30~17:15(土・日・祝日はお休みとなります)
宇都宮駅前通り 1-3-1 KDX 宇都宮ビル 1F

とちぎで働こう! 合同企業面接会

9.8(金) inライトキューブ宇都宮 13:00~16:00(受付12:30) 当日参加歓迎
対象者 履歴書不要。参加無料。
2024年3月大学・短大・高専・専修学校等の卒業予定者・卒業後3年以内の未就職者及び若年者(おおむね35歳未満の同学歴卒業者)
主催 栃木労働局 ハローワーク 栃木県 宇都宮市
運営・お問合せ (株)ワークエントリー TEL 028-612-8643
広告主: 栃木労働局 宇都宮市明保野1-4 TEL 028-634-9111

