



令和3(2021)年度

とちぎの

市町村民経済計算

～ 県民経済計算から見た地域経済の大きさとしくみ ～

目次

I 概要

1 市町村内総生産

(1) 市町村内総生産(名目)	3
(2) 経済成長率	4
(3) 産業構造	5

2 市町村民所得

(1) 市町村民所得	6
(2) 対前年度増加率	7
(3) 所得の構成	8

II 統計表

1 生産系列	9
2 分配系列	14
<参考> 1人当たりの指標	19

令和6(2024)年7月

栃木県

＜ 御利用にあたって ＞



- 1 本書は、令和3(2021)年度県民経済計算の詳細分析として、「県内総生産(生産側)」及び「県民所得(分配)」について、関連する統計指標の数値を用いた按分方式などにより市町別に推計し、取りまとめたものです。
なお、「県内総生産(支出側)」は、按分に必要な統計指標の制約から推計していません。
また、物価変動分を調整した実質値についても、調整に用いるデフレーター(除数)の制約により推計していませんので、あらかじめ御留意願います。(本書の数値は全て「名目値」です。)
- 2 県民経済計算では、一次統計の最新値の反映等のため、過去に遡及して再推計を行っています。こうしたことから、過去に公表した数値に変更が生じますので御注意ください。
「令和3(2021)年度市町村民経済計算」では、平成23(2011)年度から令和2(2020)年度まで再推計を行っています。
- 3 市町村民所得は、県民所得と同様に雇用者報酬、企業所得、財産所得で構成されます。ただし、一般政府の財産所得については、県及び一部の地方社会保障基金は市町村民所得においては、推計対象外となるため、市町村民所得の栃木県計と県民所得は一致しません。
- 4 1人当たり市町村民所得は、市町村民所得を10月1日現在の総人口で割ったものです。企業所得等も含まれており、個人の所得水準を表すものではありません。
- 5 統計表中の記号は、次のとおりです。
「0」、「0.0」 …… 単位未満
「—」 …… 皆無または記入を要しないもの
「▲」 …… 負数
- 6 統計表中の計数は、四捨五入の関係で合計と内訳の計は必ずしも一致しません。その他の統計表は、下記の栃木県ホームページに掲載しております。

栃木県生活文化スポーツ部統計課統計分析担当

TEL 028-623-2244

ホームページ

<https://www.pref.tochigi.lg.jp/c04/pref/toukei/toukei/cgdp.html>

I 概要

1 市町村内総生産

(1) 市町村内総生産(名目)

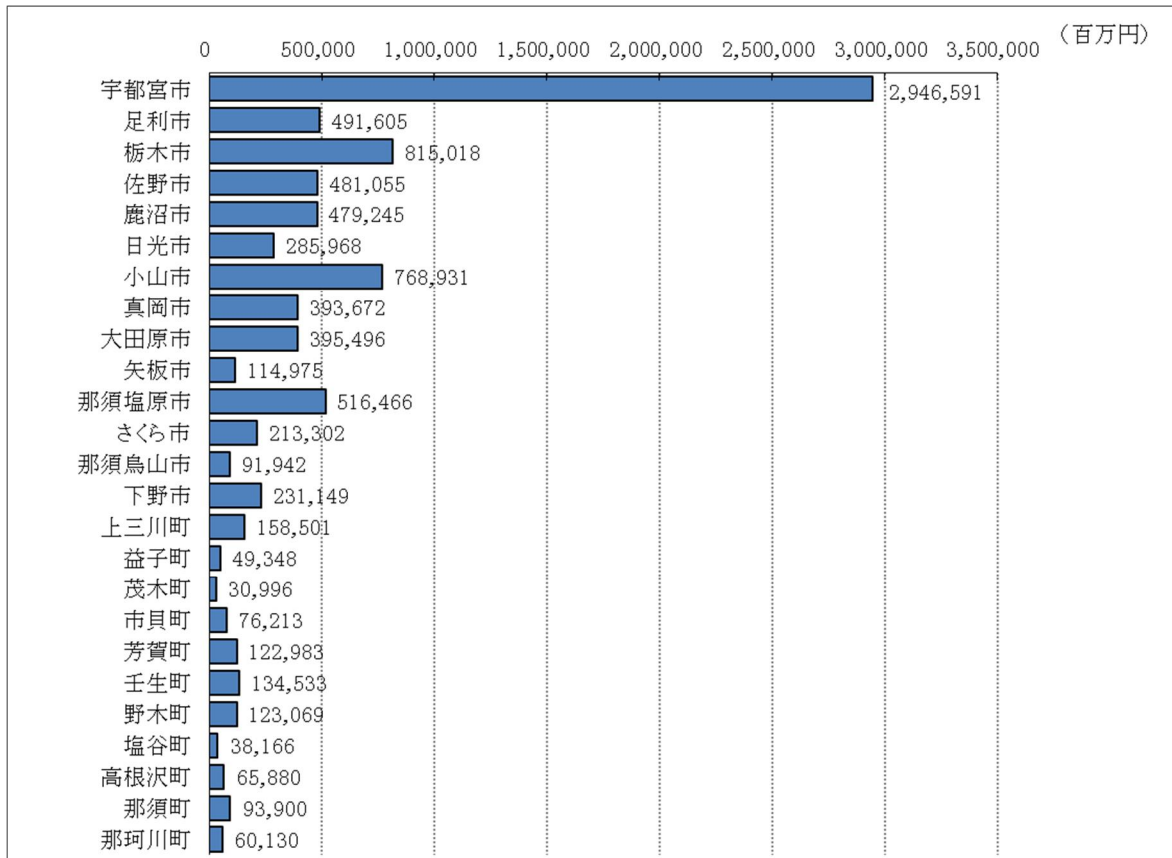
令和3(2021)年度の市町村内総生産の総額9兆1,791億円を市町別にみると、宇都宮市が2兆9,466億円、次いで栃木市が8,150億円、小山市が7,689億円の順となりました。

表1 市町村内総生産(名目)・対前年度増加率(経済成長率・名目)・構成比

(単位:百万円、%)

市町村	市町村内総生産 (名目)			対前年度増加率 (経済成長率・名目)		構成比	
	R2年度 (2020)	R3年度 (2021)	増減	R2年度 (2020)	R3年度 (2021)	R2年度 (2020)	R3年度 (2021)
栃木県計	8,926,503	9,179,132	252,629	▲ 4.2	2.8	100.0	100.0
宇都宮市	2,704,306	2,946,591	242,285	▲ 9.3	9.0	30.3	32.1
足利市	479,433	491,605	12,172	▲ 6.7	2.5	5.4	5.4
栃木市	936,692	815,018	▲ 121,674	▲ 1.1	▲ 13.0	10.5	8.9
佐野市	471,190	481,055	9,865	0.4	2.1	5.3	5.2
鹿沼市	417,044	479,245	62,201	▲ 3.6	14.9	4.7	5.2
日光市	291,536	285,968	▲ 5,568	▲ 0.6	▲ 1.9	3.3	3.1
小山市	736,233	768,931	32,697	▲ 5.1	4.4	8.2	8.4
真岡市	369,670	393,672	24,001	5.3	6.5	4.1	4.3
大田原市	392,636	395,496	2,860	▲ 3.8	0.7	4.4	4.3
矢板市	111,974	114,975	3,001	▲ 2.5	2.7	1.3	1.3
那須塩原市	469,877	516,466	46,588	▲ 3.2	9.9	5.3	5.6
さくら市	197,322	213,302	15,981	11.2	8.1	2.2	2.3
那須烏山市	89,162	91,942	2,780	4.9	3.1	1.0	1.0
下野市	223,979	231,149	7,170	0.4	3.2	2.5	2.5
上三川町	157,598	158,501	902	▲ 2.4	0.6	1.8	1.7
益子町	48,738	49,348	610	▲ 4.9	1.3	0.5	0.5
茂木町	31,862	30,996	▲ 866	▲ 8.3	▲ 2.7	0.4	0.3
市貝町	90,395	76,213	▲ 14,182	▲ 0.1	▲ 15.7	1.0	0.8
芳賀町	188,598	122,983	▲ 65,614	▲ 6.1	▲ 34.8	2.1	1.3
壬生町	129,803	134,533	4,730	▲ 5.9	3.6	1.5	1.5
野木町	121,878	123,069	1,191	10.5	1.0	1.4	1.3
塩谷町	38,351	38,166	▲ 186	9.3	▲ 0.5	0.4	0.4
高根沢町	69,860	65,880	▲ 3,980	▲ 1.2	▲ 5.7	0.8	0.7
那須町	91,141	93,900	2,758	▲ 8.3	3.0	1.0	1.0
那珂川町	67,223	60,130	▲ 7,093	5.5	▲ 10.6	0.8	0.7

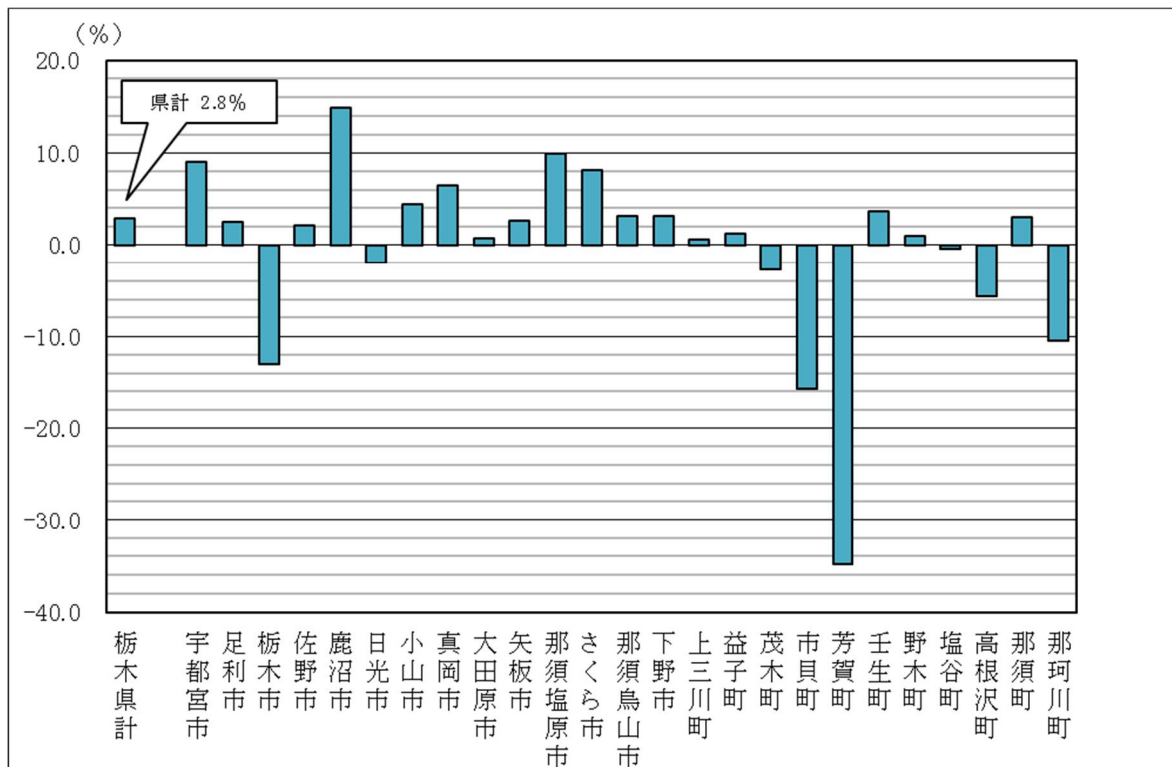
図1 市町村内総生産



(2) 経済成長率

令和3(2021)年度の経済成長率(対前年度増加率)は、17市町で増加し、8市町で減少となりました。

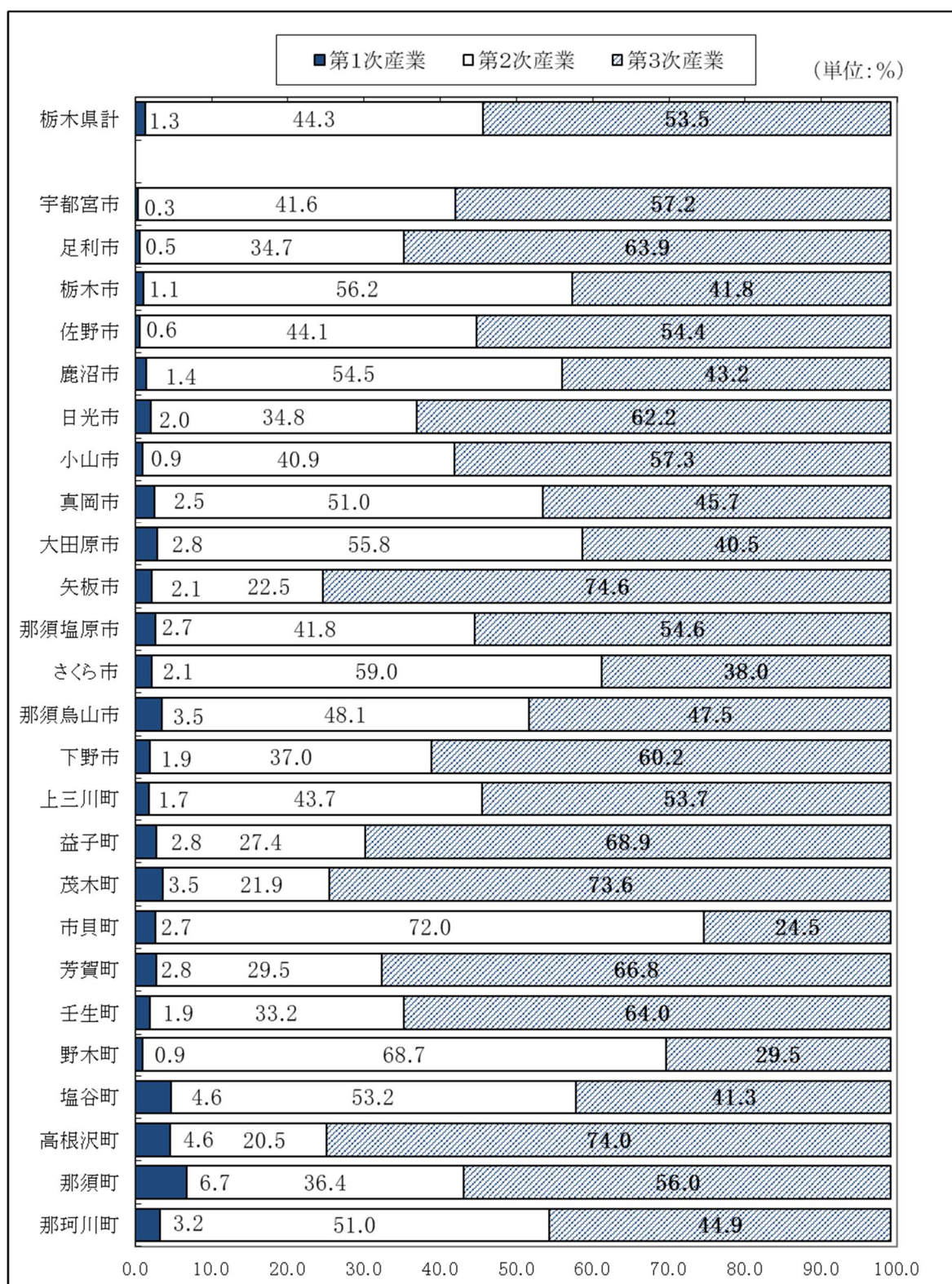
図2 経済成長率(対前年度増加率)



(3) 産業構造

産業の構成比を市町別にみると、第1次産業では那須町が、第2次産業では市貝町が、第3次産業では矢板市が最も大きな割合となりました。

図3 市町村別産業構造



(注) 構成比は、輸入品に課される税・関税等の割合を除くため、合計は100%にはなりません。

第1次産業・・・農林水産業 第2次産業・・・鉱業、製造業、建設業 第3次産業・・・第1次、第2次産業以外

2 市町村民所得

(1) 市町村民所得

令和3(2021)年度の市町村民所得の総額6兆3,523億円を市町別にみると、宇都宮市が1兆8,879億円、次いで小山市が5,612億円、栃木市が5,006億円の順となりました。

表2 市町村民所得・対前年度増加率・構成比

(単位:百万円、%)

市町村	市町村民所得			対前年度増加率		構成比	
	R2年度 (2020)	R3年度 (2021)	増減	R2年度 (2020)	R3年度 (2021)	R2年度 (2020)	R3年度 (2021)
栃木県計	6,054,249	6,352,313	298,065	▲ 8.2	4.9	100.0	100.0
宇都宮市	1,768,425	1,887,930	119,504	▲ 9.1	6.8	29.2	29.7
足利市	408,296	425,259	16,963	▲ 7.8	4.2	6.7	6.7
栃木市	494,451	500,587	6,136	▲ 9.5	1.2	8.2	7.9
佐野市	340,674	355,910	15,236	▲ 6.6	4.5	5.6	5.6
鹿沼市	291,730	314,100	22,370	▲ 8.4	7.7	4.8	4.9
日光市	221,178	227,787	6,609	▲ 7.9	3.0	3.7	3.6
小山市	529,043	561,192	32,149	▲ 7.5	6.1	8.7	8.8
真岡市	241,117	254,377	13,260	▲ 7.3	5.5	4.0	4.0
大田原市	220,079	229,258	9,179	▲ 9.4	4.2	3.6	3.6
矢板市	86,960	90,650	3,690	▲ 7.1	4.2	1.4	1.4
那須塩原市	348,645	372,040	23,395	▲ 7.1	6.7	5.8	5.9
さくら市	134,435	141,734	7,299	▲ 4.5	5.4	2.2	2.2
那須烏山市	69,103	71,011	1,908	▲ 6.7	2.8	1.1	1.1
下野市	198,680	207,932	9,252	▲ 5.2	4.7	3.3	3.3
上三川町	99,779	104,003	4,224	▲ 8.7	4.2	1.6	1.6
益子町	58,500	59,796	1,296	▲ 6.0	2.2	1.0	0.9
茂木町	30,590	30,858	268	▲ 8.0	0.9	0.5	0.5
市貝町	40,570	39,757	▲ 814	▲ 11.2	▲ 2.0	0.7	0.6
芳賀町	59,284	53,687	▲ 5,597	▲ 17.0	▲ 9.4	1.0	0.8
壬生町	112,501	117,596	5,095	▲ 7.3	4.5	1.9	1.9
野木町	74,237	76,941	2,704	▲ 6.4	3.6	1.2	1.2
塩谷町	28,770	29,137	367	▲ 7.1	1.3	0.5	0.5
高根沢町	90,714	92,184	1,470	▲ 4.8	1.6	1.5	1.5
那須町	64,342	66,528	2,186	▲ 10.2	3.4	1.1	1.0
那珂川町	42,146	42,059	▲ 87	▲ 8.1	▲ 0.2	0.7	0.7

(2) 対前年度増加率

市町村民所得の対前年度増加率は、22 市町で増加し、3町で減少となりました。

市町村民所得のうち雇用者報酬は 25 市町すべてで増加しました。企業所得は 19 市町で増加し、6市町で減少しました。

図4 市町村民所得対前年度増加率

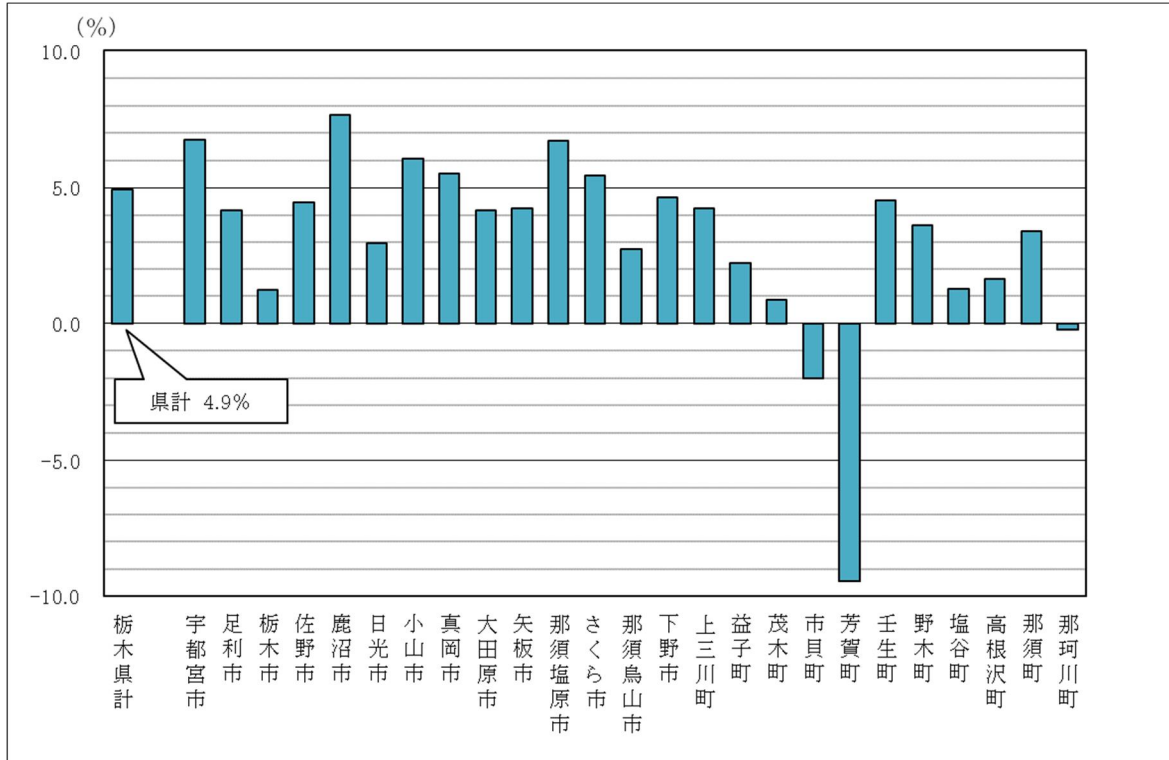
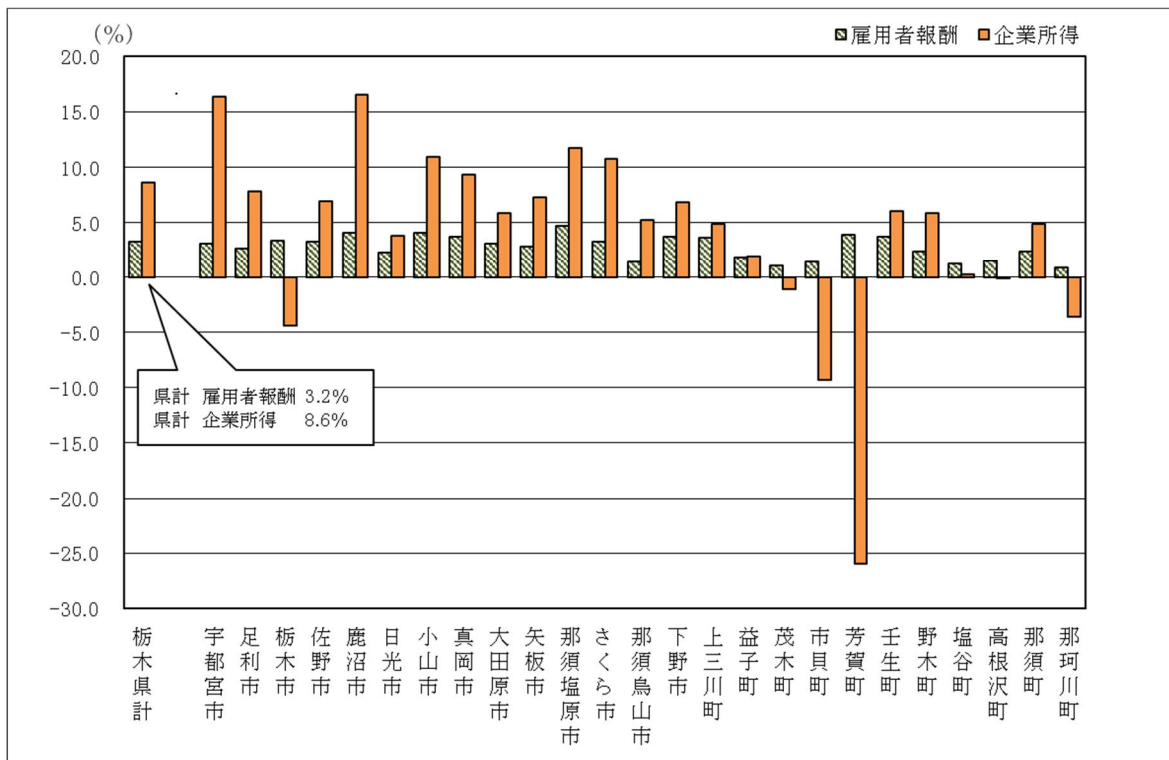


図5 雇用者報酬・企業所得対前年度増加率



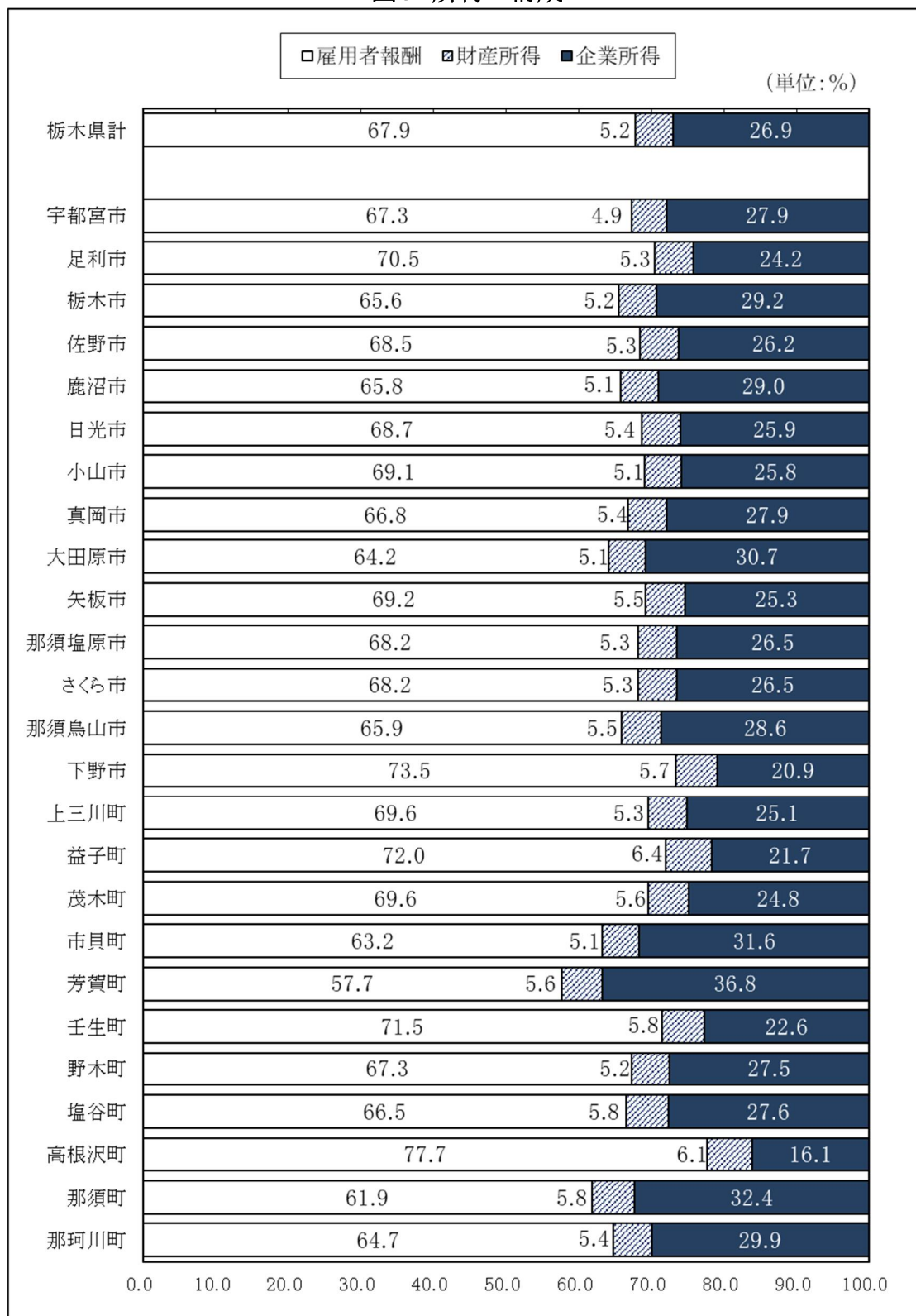
(3) 所得の構成

市町村民所得の構成比を市町別にみると、雇用者報酬では高根沢町が最も大きな割合となりました。

財産所得では、各市町とも構成比が小さく、大きな差はありませんでした。

企業所得(民間法人企業+公的企業+個人企業)では芳賀町が最も大きな割合となりました。

図6 所得の構成



II 統計表

1 生産系列

令和3(2021)年度市町村内総生産～実数

(単位:百万円)

	総生産	農林水産業	鉱業	製造業	電気・ガス・水道・廃棄物処理業	建設業	卸売・小売業	運輸・郵便業	宿泊・飲食サービス業	情報通信業	金融・保険業	不動産業	専門・科学技術・業務支援サービス業	公務	教育	保健衛生・社会事業	その他のサービス	輸入品に課される税・関税等
栃木県計	9,179,132	119,811	9,338	3,638,232	262,165	423,123	755,630	355,911	114,596	163,329	254,497	781,742	575,583	345,786	273,290	704,115	321,096	80,890
宇都宮市	2,946,591	9,675	682	1,121,027	69,364	104,693	308,154	77,800	32,945	103,845	119,492	208,816	240,255	159,360	80,236	192,431	91,851	25,967
足利市	491,605	2,472	41	141,826	18,809	28,839	42,542	21,445	7,737	3,543	18,922	56,685	27,756	15,495	19,364	61,228	20,569	4,332
栃木市	815,018	8,706	1,653	423,974	13,339	32,580	46,093	35,969	6,907	10,898	14,348	65,085	26,177	23,590	21,778	48,733	28,004	7,182
佐野市	481,055	2,686	2,210	187,184	11,207	22,980	48,590	25,330	7,331	5,117	10,710	44,790	19,442	12,692	15,625	37,848	23,072	4,239
鹿沼市	479,245	6,901	992	237,316	9,779	22,849	31,276	24,023	4,208	5,624	9,693	37,703	13,841	13,215	10,955	32,998	13,650	4,223
日光市	285,968	5,804	723	75,151	20,523	23,757	18,758	9,794	10,326	164	7,342	31,863	11,752	13,964	9,812	25,979	17,735	2,520
小山市	768,931	6,994	207	279,660	21,615	34,661	71,560	29,426	10,637	20,366	24,350	70,303	72,408	18,162	22,938	53,598	25,270	6,776
真岡市	393,672	9,821	826	181,772	21,045	18,060	21,976	14,221	3,527	5,880	7,736	29,435	14,265	12,363	10,644	27,409	11,222	3,469
大田原市	395,496	11,167	310	202,304	10,202	18,248	19,708	10,407	3,986	156	6,822	29,201	11,627	15,046	11,219	32,178	9,429	3,485
矢板市	114,975	2,394	62	20,889	3,008	4,885	10,467	10,013	1,335	990	3,477	12,950	10,608	8,472	5,477	13,402	5,532	1,013
那須塩原市	516,466	13,740	269	191,847	30,997	23,859	43,892	21,151	8,435	3,234	11,757	46,218	30,339	14,412	16,112	38,187	17,465	4,551
さくら市	213,302	4,518	-	117,490	2,179	8,413	13,450	4,832	2,044	288	3,722	16,628	4,050	5,098	5,560	14,901	8,250	1,880
那須烏山市	91,942	3,206	-	38,067	2,881	6,186	4,212	2,186	627	39	2,213	11,321	2,262	4,370	1,884	7,594	4,084	810
下野市	231,149	4,344	-	72,804	3,926	12,751	20,886	12,045	2,143	454	3,738	22,027	9,588	5,536	12,563	38,836	7,472	2,037
上三川町	158,501	2,739	-	61,782	6,038	7,508	13,734	25,713	984	23	1,209	12,040	8,201	2,431	3,422	7,992	3,287	1,397
益子町	49,348	1,363	702	9,384	1,336	3,444	3,339	2,943	715	47	818	9,290	1,331	2,313	2,310	6,175	3,403	435
茂木町	30,996	1,096	-	2,774	543	4,026	1,671	643	303	253	418	5,723	1,859	1,827	1,620	3,779	4,188	273
市貝町	76,213	2,037	-	52,551	796	2,295	1,104	4,508	237	-	110	4,871	531	1,107	1,314	2,488	1,593	672
芳賀町	122,983	3,416	-	31,554	649	4,723	7,475	3,507	1,432	304	928	7,136	50,664	2,129	1,172	5,113	1,698	1,084
壬生町	134,533	2,589	269	35,788	4,956	8,661	10,624	6,756	1,739	183	2,345	15,283	3,463	2,501	8,327	25,498	4,365	1,186
野木町	123,069	1,106	-	76,580	1,728	7,959	3,069	2,067	474	78	1,045	9,722	2,668	1,739	2,137	8,682	2,931	1,085
塩谷町	38,166	1,764	-	16,522	1,009	3,784	1,038	1,375	207	-	67	4,728	252	1,192	1,146	2,855	1,890	336
高根沢町	65,880	3,026	-	8,028	2,418	5,485	4,994	2,044	748	771	1,604	10,896	7,794	3,720	2,535	7,602	3,634	581
那須町	93,900	6,321	124	25,661	1,903	8,351	4,669	5,327	5,080	1,072	841	12,075	3,150	3,024	3,026	5,402	7,046	827
那珂川町	60,130	1,928	269	26,297	1,910	4,128	2,347	2,385	488	-	791	6,951	1,298	2,028	2,116	3,207	3,458	530

令和3(2021)年度市町村内総生産～増加率

(単位:%)

	総生産	農林水産業	鉱業	製造業	電気・ガス・水道・廃棄物処理業	建設業	卸売・小売業	運輸・郵便業	宿泊・飲食サービス業	情報通信業	金融・保険業	不動産業	専門・科学技術・業務支援サービス業	公務	教育	保健衛生・社会事業	その他のサービス	輸入品に課される税・関税等
栃木県計	2.8	▲11.4	▲2.0	5.3	▲11.1	▲2.9	5.4	5.8	▲4.2	▲1.7	6.7	▲2.0	0.3	▲1.8	▲0.4	4.4	3.8	128.4
宇都宮市	9.0	▲10.2	▲15.8	21.3	▲7.3	0.0	6.7	6.1	▲4.6	▲2.4	6.8	▲2.6	1.4	▲0.4	▲0.3	5.3	3.7	142.1
足利市	2.5	▲12.1	▲4.5	5.1	▲10.8	6.2	4.4	6.1	▲3.9	▲3.4	8.0	▲2.6	1.5	▲1.0	▲3.8	3.0	0.4	127.8
栃木市	▲13.0	▲13.8	▲4.3	▲24.2	2.6	7.2	4.7	10.0	▲4.8	3.1	5.4	▲1.3	2.4	▲1.4	3.1	3.4	6.5	93.3
佐野市	2.1	▲8.5	4.7	0.4	12.2	▲3.8	5.1	8.0	▲3.9	▲2.6	6.2	▲1.8	▲0.1	▲2.1	4.9	4.1	4.8	126.8
鹿沼市	14.9	▲10.6	▲5.7	31.7	15.5	▲8.7	4.6	2.0	▲4.3	9.5	7.0	▲1.7	6.9	▲3.0	▲2.3	4.7	2.9	155.3
日光市	▲1.9	▲7.3	6.4	0.0	▲24.4	▲9.3	3.3	11.2	▲2.8	2.9	7.8	▲2.0	▲1.5	▲1.3	▲2.3	3.3	6.6	117.9
小山市	4.4	▲11.2	1.6	8.7	▲17.6	2.0	5.4	7.0	▲4.3	3.4	7.8	▲1.8	▲0.3	7.7	▲0.2	5.9	4.6	132.0
真岡市	6.5	▲10.4	▲3.1	20.2	▲24.9	▲6.6	3.9	▲0.9	▲5.5	▲9.1	2.1	▲1.7	2.1	▲1.8	▲0.3	3.6	2.8	136.6
大田原市	0.7	▲11.5	▲13.7	4.2	▲15.2	▲6.5	3.9	10.5	▲3.7	▲39.1	2.3	▲1.7	1.7	▲25.0	▲2.1	4.0	1.6	123.8
矢板市	2.7	▲10.2	▲4.5	7.7	▲0.3	▲8.3	3.6	6.0	▲5.7	4.5	9.9	▲1.7	4.5	▲1.5	▲0.2	2.1	1.8	128.1
那須塩原市	9.9	▲12.7	14.9	34.1	▲20.6	1.5	4.0	9.6	▲4.4	▲1.6	7.6	▲2.6	1.3	▲2.2	▲1.8	4.6	3.7	144.2
さくら市	8.1	▲12.0	▲100.0	14.0	2.2	▲3.0	3.1	9.1	▲1.5	29.6	9.4	▲2.1	▲16.7	4.4	▲0.8	6.6	4.8	140.1
那須烏山市	3.1	▲12.7	-	7.2	7.8	▲7.0	3.9	6.4	▲7.3	25.8	5.7	▲1.3	12.2	▲2.8	▲10.6	2.2	5.8	129.1
下野市	3.2	▲13.2	-	4.9	9.1	▲8.2	6.5	6.6	▲5.8	15.5	8.0	▲1.6	0.2	2.1	1.2	4.5	3.9	129.3
上三川町	0.6	▲13.0	-	▲2.4	1.3	▲2.2	5.0	2.3	▲4.8	▲1.7	9.4	▲1.6	8.7	0.0	0.3	4.5	1.4	123.4
益子町	1.3	▲9.9	16.7	▲1.4	5.6	▲10.6	3.1	25.9	▲4.1	27.2	2.4	▲1.0	5.3	▲0.6	▲7.8	2.9	7.8	124.9
茂木町	▲2.7	▲7.7	-	23.0	5.2	▲22.6	3.3	▲3.8	▲5.6	▲21.6	▲17.3	▲1.2	12.4	0.4	▲2.1	2.1	▲7.4	116.1
市貝町	▲15.7	▲11.9	-	▲21.1	▲7.4	▲14.1	4.8	▲0.4	▲4.0	-	▲32.7	▲1.4	4.4	▲0.2	4.5	13.2	▲0.6	87.3
芳賀町	▲34.8	▲10.9	-	▲65.7	▲2.3	▲9.5	7.4	▲24.9	▲4.1	1.2	4.8	▲1.3	▲7.7	▲2.5	▲6.3	9.6	▲0.6	44.9
壬生町	3.6	▲13.3	▲1.5	12.0	0.3	▲15.2	4.2	13.0	▲2.1	▲7.2	10.7	▲1.7	▲2.0	2.6	▲0.1	3.5	4.8	130.2
野木町	1.0	▲8.8	-	0.8	▲9.2	0.3	3.8	0.6	▲2.6	15.1	3.8	▲2.1	▲2.9	▲0.1	8.0	4.1	▲5.0	124.3
塩谷町	▲0.5	▲9.8	-	1.6	▲24.6	▲8.2	3.5	5.3	▲8.5	-	▲13.5	▲1.0	▲10.0	2.6	▲7.4	6.0	7.1	121.1
高根沢町	▲5.7	▲11.3	-	▲30.0	4.8	5.5	4.6	▲2.6	▲2.8	▲56.6	7.4	▲1.6	▲3.2	0.2	▲1.1	2.6	4.6	109.5
那須町	3.0	▲12.8	▲18.2	20.5	7.2	▲15.2	3.4	▲0.1	▲4.3	11.5	0.2	▲1.6	0.2	0.9	▲5.5	0.8	7.8	128.9
那珂川町	▲10.6	▲9.7	19.3	▲18.8	▲7.9	▲25.5	3.0	6.0	▲6.5	▲100.0	24.3	▲1.5	11.7	▲1.0	▲0.3	▲2.3	7.2	98.7

令和3(2021)年度市町村内総生産～構成比

(単位:%)

	総生産	農林水産業	鉱業	製造業	電気・ガス・水道・廃棄物処理業	建設業	卸売・小売業	運輸・郵便業	宿泊・飲食サービス業	情報通信業	金融・保険業	不動産業	専門・科学技術・業務支援サービス業	公務	教育	保健衛生・社会事業	その他のサービス	輸入品に課される税・関税等
栃木県計	100.0	1.3	0.1	39.6	2.9	4.6	8.2	3.9	1.2	1.8	2.8	8.5	6.3	3.8	3.0	7.7	3.5	0.9
宇都宮市	100.0	0.3	0.0	38.0	2.4	3.6	10.5	2.6	1.1	3.5	4.1	7.1	8.2	5.4	2.7	6.5	3.1	0.9
足利市	100.0	0.5	0.0	28.8	3.8	5.9	8.7	4.4	1.6	0.7	3.8	11.5	5.6	3.2	3.9	12.5	4.2	0.9
栃木市	100.0	1.1	0.2	52.0	1.6	4.0	5.7	4.4	0.8	1.3	1.8	8.0	3.2	2.9	2.7	6.0	3.4	0.9
佐野市	100.0	0.6	0.5	38.9	2.3	4.8	10.1	5.3	1.5	1.1	2.2	9.3	4.0	2.6	3.2	7.9	4.8	0.9
鹿沼市	100.0	1.4	0.2	49.5	2.0	4.8	6.5	5.0	0.9	1.2	2.0	7.9	2.9	2.8	2.3	6.9	2.8	0.9
日光市	100.0	2.0	0.3	26.3	7.2	8.3	6.6	3.4	3.6	0.1	2.6	11.1	4.1	4.9	3.4	9.1	6.2	0.9
小山市	100.0	0.9	0.0	36.4	2.8	4.5	9.3	3.8	1.4	2.6	3.2	9.1	9.4	2.4	3.0	7.0	3.3	0.9
真岡市	100.0	2.5	0.2	46.2	5.3	4.6	5.6	3.6	0.9	1.5	2.0	7.5	3.6	3.1	2.7	7.0	2.9	0.9
大田原市	100.0	2.8	0.1	51.2	2.6	4.6	5.0	2.6	1.0	0.0	1.7	7.4	2.9	3.8	2.8	8.1	2.4	0.9
矢板市	100.0	2.1	0.1	18.2	2.6	4.2	9.1	8.7	1.2	0.9	3.0	11.3	9.2	7.4	4.8	11.7	4.8	0.9
那須塩原市	100.0	2.7	0.1	37.1	6.0	4.6	8.5	4.1	1.6	0.6	2.3	8.9	5.9	2.8	3.1	7.4	3.4	0.9
さくら市	100.0	2.1	-	55.1	1.0	3.9	6.3	2.3	1.0	0.1	1.7	7.8	1.9	2.4	2.6	7.0	3.9	0.9
那須烏山市	100.0	3.5	-	41.4	3.1	6.7	4.6	2.4	0.7	0.0	2.4	12.3	2.5	4.8	2.0	8.3	4.4	0.9
下野市	100.0	1.9	-	31.5	1.7	5.5	9.0	5.2	0.9	0.2	1.6	9.5	4.1	2.4	5.4	16.8	3.2	0.9
上三川町	100.0	1.7	-	39.0	3.8	4.7	8.7	16.2	0.6	0.0	0.8	7.6	5.2	1.5	2.2	5.0	2.1	0.9
益子町	100.0	2.8	1.4	19.0	2.7	7.0	6.8	6.0	1.4	0.1	1.7	18.8	2.7	4.7	4.7	12.5	6.9	0.9
茂木町	100.0	3.5	-	8.9	1.8	13.0	5.4	2.1	1.0	0.8	1.3	18.5	6.0	5.9	5.2	12.2	13.5	0.9
市貝町	100.0	2.7	-	69.0	1.0	3.0	1.4	5.9	0.3	-	0.1	6.4	0.7	1.5	1.7	3.3	2.1	0.9
芳賀町	100.0	2.8	-	25.7	0.5	3.8	6.1	2.9	1.2	0.2	0.8	5.8	41.2	1.7	1.0	4.2	1.4	0.9
壬生町	100.0	1.9	0.2	26.6	3.7	6.4	7.9	5.0	1.3	0.1	1.7	11.4	2.6	1.9	6.2	19.0	3.2	0.9
野木町	100.0	0.9	-	62.2	1.4	6.5	2.5	1.7	0.4	0.1	0.8	7.9	2.2	1.4	1.7	7.1	2.4	0.9
塩谷町	100.0	4.6	-	43.3	2.6	9.9	2.7	3.6	0.5	-	0.2	12.4	0.7	3.1	3.0	7.5	5.0	0.9
高根沢町	100.0	4.6	-	12.2	3.7	8.3	7.6	3.1	1.1	1.2	2.4	16.5	11.8	5.6	3.8	11.5	5.5	0.9
那須町	100.0	6.7	0.1	27.3	2.0	8.9	5.0	5.7	5.4	1.1	0.9	12.9	3.4	3.2	3.2	5.8	7.5	0.9
那珂川町	100.0	3.2	0.4	43.7	3.2	6.9	3.9	4.0	0.8	-	1.3	11.6	2.2	3.4	3.5	5.3	5.8	0.9

令和3(2021)年度市町村内総生産～対県構成比

(単位:%)

	総生産	農林水産業	鉱業	製造業	電気・ガス・水道・廃棄物処理業	建設業	卸売・小売業	運輸・郵便業	宿泊・飲食サービス業	情報通信業	金融・保険業	不動産業	専門・科学技術・業務支援サービス業	公務	教育	保健衛生・社会事業	その他のサービス	輸入品に課される税・関税等
栃木県計	100.0	100.0	100.0	100.0	100.0	100.0	100.0	100.0	100.0	100.0	100.0	100.0	100.0	100.0	100.0	100.0	100.0	100.0
宇都宮市	32.1	8.1	7.3	30.8	26.5	24.7	40.8	21.9	28.7	63.6	47.0	26.7	41.7	46.1	29.4	27.3	28.6	32.1
足利市	5.4	2.1	0.4	3.9	7.2	6.8	5.6	6.0	6.8	2.2	7.4	7.3	4.8	4.5	7.1	8.7	6.4	5.4
栃木市	8.9	7.3	17.7	11.7	5.1	7.7	6.1	10.1	6.0	6.7	5.6	8.3	4.5	6.8	8.0	6.9	8.7	8.9
佐野市	5.2	2.2	23.7	5.1	4.3	5.4	6.4	7.1	6.4	3.1	4.2	5.7	3.4	3.7	5.7	5.4	7.2	5.2
鹿沼市	5.2	5.8	10.6	6.5	3.7	5.4	4.1	6.7	3.7	3.4	3.8	4.8	2.4	3.8	4.0	4.7	4.3	5.2
日光市	3.1	4.8	7.7	2.1	7.8	5.6	2.5	2.8	9.0	0.1	2.9	4.1	2.0	4.0	3.6	3.7	5.5	3.1
小山市	8.4	5.8	2.2	7.7	8.2	8.2	9.5	8.3	9.3	12.5	9.6	9.0	12.6	5.3	8.4	7.6	7.9	8.4
真岡市	4.3	8.2	8.8	5.0	8.0	4.3	2.9	4.0	3.1	3.6	3.0	3.8	2.5	3.6	3.9	3.9	3.5	4.3
大田原市	4.3	9.3	3.3	5.6	3.9	4.3	2.6	2.9	3.5	0.1	2.7	3.7	2.0	4.4	4.1	4.6	2.9	4.3
矢板市	1.3	2.0	0.7	0.6	1.1	1.2	1.4	2.8	1.2	0.6	1.4	1.7	1.8	2.4	2.0	1.9	1.7	1.3
那須塩原市	5.6	11.5	2.9	5.3	11.8	5.6	5.8	5.9	7.4	2.0	4.6	5.9	5.3	4.2	5.9	5.4	5.4	5.6
さくら市	2.3	3.8	-	3.2	0.8	2.0	1.8	1.4	1.8	0.2	1.5	2.1	0.7	1.5	2.0	2.1	2.6	2.3
那須烏山市	1.0	2.7	-	1.0	1.1	1.5	0.6	0.6	0.5	0.0	0.9	1.4	0.4	1.3	0.7	1.1	1.3	1.0
下野市	2.5	3.6	-	2.0	1.5	3.0	2.8	3.4	1.9	0.3	1.5	2.8	1.7	1.6	4.6	5.5	2.3	2.5
上三川町	1.7	2.3	-	1.7	2.3	1.8	1.8	7.2	0.9	0.0	0.5	1.5	1.4	0.7	1.3	1.1	1.0	1.7
益子町	0.5	1.1	7.5	0.3	0.5	0.8	0.4	0.8	0.6	0.0	0.3	1.2	0.2	0.7	0.8	0.9	1.1	0.5
茂木町	0.3	0.9	-	0.1	0.2	1.0	0.2	0.2	0.3	0.2	0.2	0.7	0.3	0.5	0.6	0.5	1.3	0.3
市貝町	0.8	1.7	-	1.4	0.3	0.5	0.1	1.3	0.2	-	0.0	0.6	0.1	0.3	0.5	0.4	0.5	0.8
芳賀町	1.3	2.9	-	0.9	0.2	1.1	1.0	1.0	1.2	0.2	0.4	0.9	8.8	0.6	0.4	0.7	0.5	1.3
壬生町	1.5	2.2	2.9	1.0	1.9	2.0	1.4	1.9	1.5	0.1	0.9	2.0	0.6	0.7	3.0	3.6	1.4	1.5
野木町	1.3	0.9	-	2.1	0.7	1.9	0.4	0.6	0.4	0.0	0.4	1.2	0.5	0.5	0.8	1.2	0.9	1.3
塩谷町	0.4	1.5	-	0.5	0.4	0.9	0.1	0.4	0.2	-	0.0	0.6	0.0	0.3	0.4	0.4	0.6	0.4
高根沢町	0.7	2.5	-	0.2	0.9	1.3	0.7	0.6	0.7	0.5	0.6	1.4	1.4	1.1	0.9	1.1	1.1	0.7
那須町	1.0	5.3	1.3	0.7	0.7	2.0	0.6	1.5	4.4	0.7	0.3	1.5	0.5	0.9	1.1	0.8	2.2	1.0
那珂川町	0.7	1.6	2.9	0.7	0.7	1.0	0.3	0.7	0.4	-	0.3	0.9	0.2	0.6	0.8	0.5	1.1	0.7

市町村内総生産～時系列表

(単位:百万円)

	平成23年度 (2011)	平成24年度 (2012)	平成25年度 (2013)	平成26年度 (2014)	平成27年度 (2015)	平成28年度 (2016)	平成29年度 (2017)	平成30年度 (2018)	令和元年度 (2019)	令和2年度 (2020)	令和3年度 (2021)
栃木県計	8,099,396	8,051,821	8,578,249	8,621,682	9,075,532	9,255,139	9,498,461	9,502,320	9,313,216	8,926,503	9,179,132
宇都宮市	2,482,326	2,439,095	2,670,866	2,757,321	2,950,245	2,960,116	2,995,862	3,051,426	2,980,411	2,704,306	2,946,591
足利市	475,260	481,303	486,417	491,948	509,905	510,393	523,048	516,921	513,666	479,433	491,605
栃木市	732,571	763,325	822,172	821,654	846,912	953,033	941,066	971,627	947,462	936,692	815,018
佐野市	423,311	410,437	418,540	443,616	452,885	445,845	459,855	469,099	469,324	471,190	481,055
鹿沼市	368,065	365,462	404,820	391,129	407,615	400,264	423,636	417,205	432,605	417,044	479,245
日光市	280,129	270,194	272,222	279,099	281,559	285,937	289,993	294,228	293,345	291,536	285,968
小山市	661,770	617,530	616,164	673,313	709,077	749,074	763,770	779,107	775,411	736,233	768,931
真岡市	327,701	344,016	352,122	332,520	385,215	369,587	372,261	373,448	351,211	369,670	393,672
大田原市	344,918	351,125	364,270	358,764	348,081	350,028	445,891	469,941	408,105	392,636	395,496
矢板市	133,569	122,005	126,112	122,093	124,262	127,046	124,144	113,197	114,819	111,974	114,975
那須塩原市	446,171	496,046	497,073	490,468	508,800	510,950	507,457	503,946	485,301	469,877	516,466
さくら市	155,771	157,715	155,827	159,782	166,175	169,402	175,705	174,194	177,504	197,322	213,302
那須烏山市	84,113	81,853	79,788	78,819	81,054	84,381	88,568	85,732	85,022	89,162	91,942
下野市	184,164	196,046	208,049	202,112	206,059	213,871	219,148	220,481	223,144	223,979	231,149
上三川町	228,146	180,334	279,966	217,546	204,616	192,949	190,340	163,820	161,535	157,598	158,501
益子町	50,629	51,718	52,159	51,420	50,661	53,209	54,144	53,118	51,265	48,738	49,348
茂木町	33,895	32,716	32,352	34,814	35,038	37,009	36,012	35,664	34,758	31,862	30,996
市貝町	51,779	65,221	74,432	73,931	82,880	92,669	97,375	90,126	90,500	90,395	76,213
芳賀町	162,754	161,327	187,124	169,023	191,215	209,071	212,239	198,686	200,792	188,598	122,983
壬生町	118,496	118,861	117,603	118,184	159,523	169,078	199,093	140,629	137,960	129,803	134,533
野木町	92,330	97,674	105,146	99,971	110,606	106,691	109,213	113,352	110,274	121,878	123,069
塩谷町	30,605	28,169	32,101	31,570	33,293	31,886	31,515	32,503	35,081	38,351	38,166
高根沢町	71,322	67,440	68,121	71,002	72,875	70,984	70,391	69,171	70,677	69,860	65,880
那須町	99,932	96,448	99,816	96,084	98,558	100,830	103,141	99,831	99,346	91,141	93,900
那珂川町	59,667	55,759	54,986	55,500	58,424	60,836	64,591	64,868	63,697	67,223	60,130

2 分配系列

令和3(2021)年度市町村民所得(分配)～実数

(単位:百万円)

	市町村民所得	雇用者報酬	財産所得 (非企業部門)	企業所得			企業所得			
				一般政府 (地方政府等)	家計	対家計民間 非営利団体	民間法人企業	公的企業	個人企業	
栃木県計	6,352,313	4,310,681	330,645	▲ 873	326,401	5,117	1,710,988	1,225,112	50,389	435,486
宇都宮市	1,887,930	1,269,717	92,307	290	90,619	1,398	525,906	416,889	14,999	94,018
足利市	425,259	299,912	22,627	▲ 7	22,240	394	102,721	68,047	2,768	31,906
栃木市	500,587	328,372	26,023	▲ 166	25,824	365	146,192	104,724	2,959	38,509
佐野市	355,910	243,765	19,030	15	18,721	294	93,116	62,985	2,252	27,879
鹿沼市	314,100	206,765	16,154	54	15,889	210	91,182	62,285	5,849	23,048
日光市	227,787	156,422	12,309	30	12,090	189	59,056	36,754	1,031	21,271
小山市	561,192	387,785	28,560	▲ 391	28,540	411	144,847	106,825	4,681	33,341
真岡市	254,377	169,848	13,660	▲ 81	13,606	135	70,869	50,743	1,529	18,597
大田原市	229,258	147,190	11,602	▲ 35	11,453	184	70,466	49,595	1,410	19,461
矢板市	90,650	62,735	4,960	▲ 3	4,875	88	22,955	14,651	645	7,659
那須塩原市	372,040	253,697	19,747	▲ 59	19,565	242	98,596	67,836	2,550	28,210
さくら市	141,734	96,693	7,515	▲ 45	7,451	108	37,526	27,090	867	9,569
那須烏山市	71,011	46,786	3,918	▲ 41	3,874	85	20,307	11,851	546	7,910
下野市	207,932	152,726	11,805	▲ 72	11,724	153	43,400	28,761	2,021	12,618
上三川町	104,003	72,339	5,539	▲ 85	5,557	67	26,126	19,220	521	6,384
益子町	59,796	43,024	3,817	▲ 14	3,782	49	12,955	5,777	428	6,750
茂木町	30,858	21,477	1,724	▲ 31	1,728	27	7,657	3,495	225	3,937
市貝町	39,757	25,131	2,045	▲ 29	2,053	21	12,581	9,206	220	3,155
芳賀町	53,687	30,960	2,996	▲ 31	2,782	245	19,731	15,157	351	4,224
壬生町	117,596	84,130	6,845	▲ 54	6,764	135	26,621	16,548	798	9,275
野木町	76,941	51,772	3,990	▲ 57	3,976	71	21,178	15,450	461	5,267
塩谷町	29,137	19,389	1,700	▲ 9	1,688	21	8,048	4,426	189	3,433
高根沢町	92,184	71,656	5,668	▲ 41	5,555	153	14,861	8,221	569	6,071
那須町	66,528	41,167	3,835	▲ 15	3,805	45	21,527	11,265	2,225	8,036
那珂川町	42,059	27,222	2,270	5	2,239	27	12,566	7,313	294	4,959

令和3(2021)年度市町村民所得(分配)～増加率

(単位:%)

	市町村民所得	雇用者報酬	財産所得 (非企業部門)	企業所得			企業所得			
				一般政府 (地方政府等)	家計	対家計民間 非営利団体	民間法人企業	公的企業	個人企業	
栃木県計	4.9	3.2	9.0	39.2	8.6	18.2	8.6	15.0	21.1	▲ 6.9
宇都宮市	6.8	3.1	9.1	39.9	8.9	20.9	16.4	22.9	18.2	▲ 6.0
足利市	4.2	2.7	8.4	90.7	7.9	19.9	7.8	16.5	17.1	▲ 7.5
栃木市	1.2	3.4	9.0	29.1	8.4	19.4	▲ 4.4	▲ 4.0	14.0	▲ 6.7
佐野市	4.5	3.2	9.0	149.9	8.5	19.2	6.9	13.3	14.5	▲ 5.6
鹿沼市	7.7	4.1	9.2	38.3	9.0	22.0	16.6	27.3	29.3	▲ 7.0
日光市	3.0	2.3	8.3	326.0	7.8	22.7	3.8	9.7	78.1	▲ 6.7
小山市	6.1	4.1	10.0	1.2	9.7	24.2	10.9	16.9	31.3	▲ 6.3
真岡市	5.5	3.7	9.3	32.1	8.8	20.7	9.3	17.4	15.0	▲ 8.2
大田原市	4.2	3.1	8.7	48.3	8.2	19.6	5.8	12.2	16.6	▲ 8.2
矢板市	4.2	2.9	8.4	62.4	8.0	20.1	7.3	16.0	24.6	▲ 7.1
那須塩原市	6.7	4.7	9.9	37.6	9.5	17.6	11.7	22.1	23.1	▲ 8.0
さくら市	5.4	3.3	8.9	10.1	8.6	19.7	10.7	19.2	7.2	▲ 7.6
那須烏山市	2.8	1.4	7.3	26.6	6.4	22.8	5.2	15.1	20.4	▲ 7.5
下野市	4.7	3.7	9.6	28.2	9.2	21.6	6.9	13.7	18.2	▲ 7.3
上三川町	4.2	3.6	9.5	12.8	8.9	24.5	4.9	9.6	13.6	▲ 7.8
益子町	2.2	1.8	7.9	31.7	7.5	20.6	2.0	11.8	11.4	▲ 5.7
茂木町	0.9	1.1	7.8	35.2	6.4	15.7	▲ 1.1	4.6	21.2	▲ 6.5
市貝町	▲ 2.0	1.4	7.1	16.2	6.6	17.9	▲ 9.3	▲ 9.9	11.5	▲ 8.6
芳賀町	▲ 9.4	3.9	6.1	▲ 4.1	8.6	▲ 16.0	▲ 26.0	▲ 29.7	▲ 9.4	▲ 10.3
壬生町	4.5	3.7	9.4	15.2	8.9	21.4	6.0	14.6	16.7	▲ 7.1
野木町	3.6	2.4	8.9	20.5	8.1	22.1	5.8	9.8	25.8	▲ 5.5
塩谷町	1.3	1.2	6.8	25.7	6.4	15.2	0.3	7.2	13.9	▲ 8.0
高根沢町	1.6	1.5	7.8	18.8	7.3	18.9	▲ 0.1	5.0	24.6	▲ 7.8
那須町	3.4	2.4	6.7	▲ 1,424.9	7.1	15.9	4.8	12.4	32.6	▲ 9.0
那珂川町	▲ 0.2	0.9	7.0	167.4	6.2	20.9	▲ 3.6	▲ 1.7	13.9	▲ 7.1

令和3(2021)年度市町村民所得(分配)～構成比

(単位:%)

	市町村民所得	雇用者報酬	財産所得 (非企業部門)	企業所得			企業所得			
				一般政府 (地方政府等)	家計	対家計民間 非営利団体	民間法人企業	公的企業	個人企業	
栃木県計	100.0	67.9	5.2	▲ 0.0	5.1	0.1	26.9	19.3	0.8	6.9
宇都宮市	100.0	67.3	4.9	0.0	4.8	0.1	27.9	22.1	0.8	5.0
足利市	100.0	70.5	5.3	▲ 0.0	5.2	0.1	24.2	16.0	0.7	7.5
栃木市	100.0	65.6	5.2	▲ 0.0	5.2	0.1	29.2	20.9	0.6	7.7
佐野市	100.0	68.5	5.3	0.0	5.3	0.1	26.2	17.7	0.6	7.8
鹿沼市	100.0	65.8	5.1	0.0	5.1	0.1	29.0	19.8	1.9	7.3
日光市	100.0	68.7	5.4	0.0	5.3	0.1	25.9	16.1	0.5	9.3
小山市	100.0	69.1	5.1	▲ 0.1	5.1	0.1	25.8	19.0	0.8	5.9
真岡市	100.0	66.8	5.4	▲ 0.0	5.3	0.1	27.9	19.9	0.6	7.3
大田原市	100.0	64.2	5.1	▲ 0.0	5.0	0.1	30.7	21.6	0.6	8.5
矢板市	100.0	69.2	5.5	▲ 0.0	5.4	0.1	25.3	16.2	0.7	8.4
那須塩原市	100.0	68.2	5.3	▲ 0.0	5.3	0.1	26.5	18.2	0.7	7.6
さくら市	100.0	68.2	5.3	▲ 0.0	5.3	0.1	26.5	19.1	0.6	6.8
那須烏山市	100.0	65.9	5.5	▲ 0.1	5.5	0.1	28.6	16.7	0.8	11.1
下野市	100.0	73.5	5.7	▲ 0.0	5.6	0.1	20.9	13.8	1.0	6.1
上三川町	100.0	69.6	5.3	▲ 0.1	5.3	0.1	25.1	18.5	0.5	6.1
益子町	100.0	72.0	6.4	▲ 0.0	6.3	0.1	21.7	9.7	0.7	11.3
茂木町	100.0	69.6	5.6	▲ 0.1	5.6	0.1	24.8	11.3	0.7	12.8
市貝町	100.0	63.2	5.1	▲ 0.1	5.2	0.1	31.6	23.2	0.6	7.9
芳賀町	100.0	57.7	5.6	▲ 0.1	5.2	0.5	36.8	28.2	0.7	7.9
壬生町	100.0	71.5	5.8	▲ 0.0	5.8	0.1	22.6	14.1	0.7	7.9
野木町	100.0	67.3	5.2	▲ 0.1	5.2	0.1	27.5	20.1	0.6	6.8
塩谷町	100.0	66.5	5.8	▲ 0.0	5.8	0.1	27.6	15.2	0.6	11.8
高根沢町	100.0	77.7	6.1	▲ 0.0	6.0	0.2	16.1	8.9	0.6	6.6
那須町	100.0	61.9	5.8	▲ 0.0	5.7	0.1	32.4	16.9	3.3	12.1
那珂川町	100.0	64.7	5.4	0.0	5.3	0.1	29.9	17.4	0.7	11.8

令和3(2021)年度市町村民所得(分配)～対県構成比

(単位:%)

	市町村民所得	雇用者報酬	財産所得 (非企業部門)	対県構成比			企業所得			
				一般政府 (地方政府等)	家計	対家計民間 非営利団体	民間法人企業	公的企業	個人企業	
栃木県計	100.0	100.0	100.0	100.0	100.0	100.0	100.0	100.0	100.0	100.0
宇都宮市	29.7	29.5	27.9	▲33.2	27.8	27.3	30.7	34.0	29.8	21.6
足利市	6.7	7.0	6.8	0.8	6.8	7.7	6.0	5.6	5.5	7.3
栃木市	7.9	7.6	7.9	19.0	7.9	7.1	8.5	8.5	5.9	8.8
佐野市	5.6	5.7	5.8	▲1.7	5.7	5.7	5.4	5.1	4.5	6.4
鹿沼市	4.9	4.8	4.9	▲6.2	4.9	4.1	5.3	5.1	11.6	5.3
日光市	3.6	3.6	3.7	▲3.4	3.7	3.7	3.5	3.0	2.0	4.9
小山市	8.8	9.0	8.6	44.8	8.7	8.0	8.5	8.7	9.3	7.7
真岡市	4.0	3.9	4.1	9.2	4.2	2.6	4.1	4.1	3.0	4.3
大田原市	3.6	3.4	3.5	4.0	3.5	3.6	4.1	4.0	2.8	4.5
矢板市	1.4	1.5	1.5	0.4	1.5	1.7	1.3	1.2	1.3	1.8
那須塩原市	5.9	5.9	6.0	6.8	6.0	4.7	5.8	5.5	5.1	6.5
さくら市	2.2	2.2	2.3	5.1	2.3	2.1	2.2	2.2	1.7	2.2
那須烏山市	1.1	1.1	1.2	4.7	1.2	1.7	1.2	1.0	1.1	1.8
下野市	3.3	3.5	3.6	8.3	3.6	3.0	2.5	2.3	4.0	2.9
上三川町	1.6	1.7	1.7	9.8	1.7	1.3	1.5	1.6	1.0	1.5
益子町	0.9	1.0	1.2	1.6	1.2	1.0	0.8	0.5	0.8	1.5
茂木町	0.5	0.5	0.5	3.6	0.5	0.5	0.4	0.3	0.4	0.9
市貝町	0.6	0.6	0.6	3.4	0.6	0.4	0.7	0.8	0.4	0.7
芳賀町	0.8	0.7	0.9	3.6	0.9	4.8	1.2	1.2	0.7	1.0
壬生町	1.9	2.0	2.1	6.2	2.1	2.6	1.6	1.4	1.6	2.1
野木町	1.2	1.2	1.2	6.5	1.2	1.4	1.2	1.3	0.9	1.2
塩谷町	0.5	0.4	0.5	1.1	0.5	0.4	0.5	0.4	0.4	0.8
高根沢町	1.5	1.7	1.7	4.6	1.7	3.0	0.9	0.7	1.1	1.4
那須町	1.0	1.0	1.2	1.7	1.2	0.9	1.3	0.9	4.4	1.8
那珂川町	0.7	0.6	0.7	▲0.6	0.7	0.5	0.7	0.6	0.6	1.1

1人当たり市町村民所得～時系列表

(単位:千円)

	平成23年度 (2011)	平成24年度 (2012)	平成25年度 (2013)	平成26年度 (2014)	平成27年度 (2015)	平成28年度 (2016)	平成29年度 (2017)	平成30年度 (2018)	令和元年度 (2019)	令和2年度 (2020)	令和3年度 (2021)
栃木県計	2,985	2,959	3,176	3,149	3,324	3,346	3,465	3,466	3,394	3,132	3,307
宇都宮市	3,305	3,229	3,492	3,480	3,699	3,693	3,802	3,824	3,747	3,409	3,651
足利市	2,738	2,716	2,881	2,857	2,976	2,987	3,090	3,095	3,060	2,821	2,973
栃木市	2,936	2,953	3,209	3,181	3,376	3,502	3,603	3,640	3,509	3,179	3,248
佐野市	2,804	2,770	2,957	2,987	3,088	3,083	3,197	3,201	3,149	2,931	3,088
鹿沼市	2,883	2,879	3,098	3,061	3,276	3,254	3,398	3,396	3,324	3,102	3,364
日光市	2,688	2,676	2,841	2,822	2,941	2,965	3,077	3,081	3,049	2,848	2,979
小山市	3,021	2,972	3,140	3,161	3,294	3,350	3,456	3,469	3,410	3,174	3,366
真岡市	2,922	2,914	3,098	3,035	3,329	3,300	3,403	3,383	3,287	3,084	3,261
大田原市	2,852	2,839	3,036	2,964	3,083	3,108	3,443	3,519	3,305	3,053	3,190
矢板市	2,810	2,721	2,865	2,843	2,949	2,976	3,053	2,961	2,960	2,790	2,944
那須塩原市	2,932	2,955	3,121	3,059	3,215	3,229	3,318	3,305	3,235	3,026	3,233
さくら市	2,828	2,802	2,934	2,912	3,057	3,086	3,182	3,177	3,147	3,020	3,200
那須烏山市	2,646	2,648	2,789	2,742	2,836	2,871	2,995	2,967	2,945	2,778	2,913
下野市	3,115	3,130	3,331	3,294	3,395	3,463	3,549	3,546	3,528	3,339	3,498
上三川町	3,421	3,219	3,936	3,633	3,782	3,735	3,816	3,626	3,531	3,239	3,379
益子町	2,556	2,584	2,712	2,670	2,744	2,763	2,850	2,839	2,814	2,671	2,778
茂木町	2,420	2,407	2,520	2,516	2,660	2,697	2,761	2,772	2,759	2,573	2,662
市貝町	3,005	3,163	3,523	3,546	3,879	4,051	4,251	4,151	4,038	3,602	3,588
芳賀町	3,676	3,642	4,256	4,059	4,718	4,926	5,129	4,983	4,787	3,963	3,599
壬生町	2,786	2,796	2,928	2,898	3,136	3,199	3,415	3,126	3,076	2,850	2,998
野木町	3,013	3,006	3,198	3,123	3,280	3,235	3,270	3,263	3,169	2,980	3,111
塩谷町	2,583	2,585	2,744	2,696	2,808	2,831	2,905	2,929	2,937	2,779	2,886
高根沢町	2,938	2,951	3,113	3,108	3,166	3,169	3,229	3,223	3,249	3,104	3,163
那須町	2,622	2,673	2,841	2,764	3,047	3,028	3,163	3,149	3,003	2,686	2,800
那珂川町	2,598	2,593	2,730	2,694	2,807	2,869	3,022	3,021	2,981	2,770	2,835

〈参考〉1人当たりの指標

(単位:千円)

	1人当たり市町村民所得(注)1		1人当たり雇用者報酬	
	令和2年度 (2020)	令和3年度 (2021)	令和2年度 (2020)	令和3年度 (2021)
栃木県計	3,132	3,307	4,547	4,629
1 宇都宮市	3,409	3,651	5,481	5,539
2 足利市	2,821	2,973	4,227	4,296
3 栃木市	3,179	3,248	4,207	4,304
4 佐野市	2,931	3,088	4,199	4,286
5 鹿沼市	3,102	3,364	4,150	4,270
6 日光市	2,848	2,979	3,957	4,047
7 小山市	3,174	3,366	4,656	4,747
8 真岡市	3,084	3,261	4,169	4,244
9 大田原市	3,053	3,190	4,022	4,069
10 矢板市	2,790	2,944	4,114	4,220
11 那須塩原市	3,026	3,233	4,279	4,398
12 さくら市	3,020	3,200	4,283	4,339
13 那須烏山市	2,778	2,913	3,771	3,863
14 下野市	3,339	3,498	5,006	5,106
15 上三川町	3,239	3,379	4,492	4,551
16 益子町	2,671	2,778	3,753	3,809
17 茂木町	2,573	2,662	3,592	3,684
18 市貝町	3,602	3,588	4,161	4,220
19 芳賀町	3,963	3,599	3,923	4,015
20 壬生町	2,850	2,998	4,196	4,296
21 野木町	2,980	3,111	4,381	4,473
22 塩谷町	2,779	2,886	3,591	3,688
23 高根沢町	3,104	3,163	4,765	4,759
24 那須町	2,686	2,800	3,599	3,672
25 那珂川町	2,770	2,835	3,408	3,516
令和3年度の 地図データ				
計 算 式	分子	市町村民所得	雇用者報酬	
	分母	市町村別人口	雇用者数(注)2 (常住地ベース)	

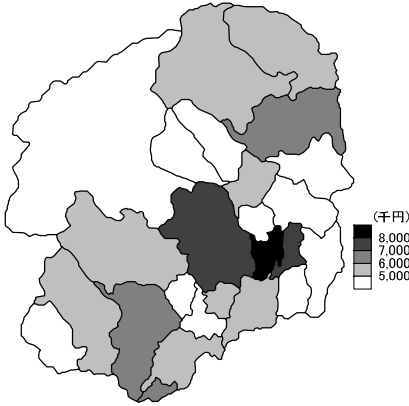
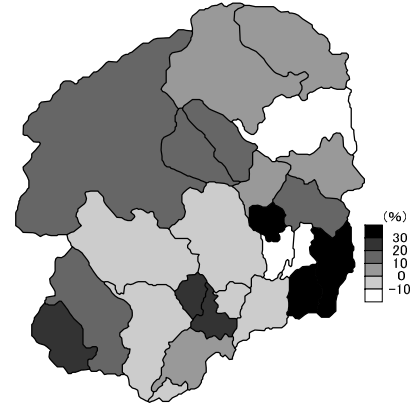
(注) 1 1人当たり市町村民所得は企業所得等も含んでおり、個人の所得水準を表すものではありません。

(注) 2 雇用者と就業者の違い

雇用者とは、就業者から個人事業主と無給の家族従業者を除いた者です。

就業者は、産業・公務を含むあらゆる生産活動に従事する者で、常雇・日雇は問いません。

(単位:千円、%)

	就業者1人当たり市町村内純生産		市町村民所得の流入率(注)4	
	令和2年度 (2020)	令和3年度 (2021)	令和2年度 (2020)	令和3年度 (2021)
栃木県計	5,751	5,898	3.2	4.2
1 宇都宮市	7,119	7,691	▲ 0.4	▲ 3.5
2 足利市	4,104	4,213	22.9	23.4
3 栃木市	7,340	6,391	▲ 24.4	▲ 7.9
4 佐野市	4,958	5,061	9.2	10.4
5 鹿沼市	5,153	5,922	6.1	▲ 1.1
6 日光市	4,463	4,427	13.5	16.8
7 小山市	5,444	5,632	8.6	9.2
8 真岡市	5,567	5,886	▲ 0.7	▲ 2.6
9 大田原市	6,543	6,541	▲ 17.1	▲ 14.4
10 矢板市	4,469	4,628	15.5	15.9
11 那須塩原市	4,907	5,357	11.5	8.0
12 さくら市	5,340	5,727	3.6	0.2
13 那須烏山市	4,311	4,542	15.3	14.2
14 下野市	4,504	4,624	26.0	26.3
15 上三川町	6,000	5,966	▲ 3.7	▲ 1.0
16 益子町	2,561	2,614	45.3	45.3
17 茂木町	3,187	3,181	31.6	33.4
18 市貝町	8,974	7,657	▲ 46.3	▲ 27.1
19 芳賀町	14,685	9,544	▲ 108.9	▲ 51.9
20 壬生町	3,972	4,111	24.3	24.2
21 野木町	6,248	6,362	▲ 7.8	▲ 6.0
22 塩谷町	4,256	4,344	12.5	13.2
23 高根沢町	2,790	2,618	49.4	52.6
24 那須町	4,826	5,011	7.0	6.4
25 那珂川町	5,022	4,647	▲ 4.7	5.2
令和3年度の 地図データ				
計算式	分子	市町村内純生産(注)3		(市町村民所得－市町村内純生産)×100
	分母	就業者数(注)2 (従業地ベース)		市町村民所得

(注) 3 市町村内純生産は市町村内総生産から固定資本減耗等を差し引いたものです。本書では、県の純生産を各市町の市町村内総生産比率で按分し推計しています。

(注) 4 市町村間の所得の流入率を表したもので、他の市町村からの所得移転の大きさを表しています。

問い合わせ先

栃木県生活文化スポーツ部統計課統計分析担当

TEL 028(623)2444(直通)

E-mail tokei-bunseki@pref.tochigi.lg.jp



◆◇「とちぎの統計情報」(栃木県ホームページ内)◇◆

<https://www.pref.tochigi.lg.jp/c04/pref/toukei/toukei/top.html>